

แผนปฏิบัติการบรรเทาภาวะน้ำท่วมและภาวะน้ำแล้ง

สำนักงานทรัพยากรน้ำภาค 3

ตามปฏิทินการบริหารจัดการทรัพยากรน้ำ



จัดทำโดย :

ศูนย์อำนวยการติดตามและแก้ไขปัญหาภาวะน้ำแล้งและภาวะน้ำท่วม

ศูนย์ป้องกันวิกฤติน้ำ และสำนักงานทรัพยากรน้ำภาค 3

ปี พ.ศ. 2564 - 2565

คำนำ

ประเทศไทยประสบกับภาวะน้ำท่วมและภาวะน้ำแล้งเป็นประจำทุกปี โดยแต่ละปีมีระดับความรุนแรงที่แตกต่างกัน ทั้งนี้ขึ้นอยู่กับสภาพภูมิอากาศ ปริมาณฝน และสภาพภูมิประเทศที่เปลี่ยนแปลงไป โดยเฉพาะอย่างยิ่งในพื้นที่นอกเขตชลประทานที่ได้รับผลกระทบจากภาวะดังกล่าวโดยตรง เนื่องจากปริมาณน้ำและปริมาณฝนในพื้นที่ผันแปรตามสภาพภูมิอากาศ และสภาพทางอุทกวิทยา ดังนั้นเพื่อเป็นการบรรเทาความสูญเสียอันเนื่องมาจากภาวะน้ำท่วมและภาวะน้ำแล้งในพื้นที่นอกเขตชลประทาน กรมทรัพยากรน้ำจึงจำเป็นต้องจัดทำแผนปฏิบัติการบรรเทาภาวะน้ำท่วมและภาวะน้ำแล้ง ประจำปี 2564/2565 ของสำนักงานทรัพยากรน้ำภาค 3 เพื่อเป็นการเตรียมความพร้อม การกำหนดแผนงาน และมาตรการเชิงปฏิบัติด้านการบรรเทาภาวะวิกฤติในแต่ละพื้นที่

แผนปฏิบัติการบรรเทาภาวะน้ำท่วมและภาวะน้ำแล้ง ประจำปี 2564/2565 จัดทำเพื่อรองรับภาวะน้ำท่วมและภาวะน้ำแล้ง ในพื้นที่นอกเขตชลประทานที่คาดการณ์ว่าจะได้รับผลกระทบจากภาวะดังกล่าว โดยแผนปฏิบัติการฯ ฉบับนี้ มีวัตถุประสงค์เพื่อให้เจ้าหน้าที่ของกรมทรัพยากรน้ำและผู้ที่เกี่ยวข้อง ทราบถึงกระบวนการปฏิบัติงาน การเตรียมความพร้อมด้านต่าง ๆ แผนปฏิบัติการบรรเทาภาวะน้ำท่วมและภาวะน้ำแล้ง และรายชื่อเจ้าหน้าที่ในการติดต่อประสานงานของสำนักงานทรัพยากรน้ำภาค 3

สุดท้ายนี้ ศูนย์ป้องกันวิกฤติน้ำ ขอขอบพระคุณทุกหน่วยงานภายในกรมทรัพยากรน้ำในการรวบรวมข้อมูลด้านต่างๆ โดยเฉพาะอย่างยิ่งสำนักงานทรัพยากรน้ำภาค 3 ที่ร่วมกันจัดทำแผนปฏิบัติการบรรเทาภาวะน้ำท่วมและภาวะน้ำแล้งให้แล้วเสร็จ และเป็นไปตามวัตถุประสงค์ที่ได้กำหนดไว้

ศูนย์ป้องกันวิกฤติน้ำ

**แผนปฏิบัติการบรรเทาภาวะน้ำท่วมและภาวะน้ำแล้ง
ของสำนักงานทรัพยากรน้ำภาค 3**

ตามปฏิทินการบริหารจัดการทรัพยากรน้ำ ของ สำนักงานทรัพยากรน้ำแห่งชาติ

เนื้อหา	หน้า
แผนปฏิบัติการบรรเทาภาวะน้ำท่วมและภาวะน้ำแล้งของสำนักงานทรัพยากรน้ำภาค 3	1
1. บทนำ	1
2. วัตถุประสงค์	1
3. ประโยชน์ที่ได้รับ	2
4. สรุปผลการให้ความช่วยเหลือของสำนักงานทรัพยากรน้ำภาค 3	2
4.1 ผลการให้ความช่วยเหลือพื้นที่ประสบปัญหาอุทกภัยตั้งแต่ ปี พ.ศ. 2560 - 2563	2
4.2 ผลการให้ความช่วยเหลือพื้นที่ประสบปัญหาภัยแล้งตั้งแต่ ปี พ.ศ. 2558 - 2563	2
5. งบประมาณที่ได้รับการจัดสรร	3
6. ข้อมูลเชิงพื้นที่	3
6.1 พื้นที่รับผิดชอบของสำนักงานทรัพยากรน้ำภาค 3	3
6.2 พื้นที่เสี่ยงน้ำท่วม	3
6.3 พื้นที่เสี่ยงภัยแล้ง	7
7. ข้อมูลความพร้อมด้านอุปกรณ์/เครื่องมือ/อาคารชลศาสตร์	8
7.1 ความพร้อมด้านสถานีตรวจวัดสถานการณ์น้ำ	8
7.2 ความพร้อมด้านอุปกรณ์และเครื่องมือ	8
8. ข้อมูลความพร้อมด้านบุคลากร	10
8.1 เจ้าหน้าที่ด้านเฝ้าระวังสถานการณ์ด้านภาวะน้ำท่วมและภาวะน้ำแล้ง	10
8.2 เจ้าหน้าที่ด้านการปฏิบัติงานเชิงพื้นที่รายจังหวัด	10
8.3 รายชื่อผู้รู้ประจำสถานีเตือนภัยล่วงหน้าน้ำหลาก-ดินถล่มในพื้นที่	12
9. แผนปฏิบัติการบรรเทาภาวะน้ำท่วมและภาวะน้ำแล้ง	12
9.1 แผนปฏิบัติการเพื่อรับสถานการณ์น้ำท่วมหลากดินโคลนถล่มประจำเดือน พฤษภาคม - ตุลาคม 2564	12
9.2 แผนปฏิบัติการในการรับสถานการณ์น้ำแล้ง การสูบน้ำช่วยเหลือสถานการณ์น้ำแล้ง	12
9.3 การแจกจ่ายน้ำช่วยเหลือสถานการณ์น้ำแล้ง	13
ภาคผนวก 1 พื้นที่เสี่ยงน้ำท่วมเดือนพฤษภาคม – ตุลาคม ในขอบเขตสำนักงานทรัพยากรน้ำภาค 3	
ภาคผนวก 2 พื้นที่เสี่ยงภัยแล้ง ในพื้นที่นอกเขตชลประทานในขอบเขตสำนักงานทรัพยากรน้ำภาค 3	
ภาคผนวก 3 ความพร้อมด้านสถานีตรวจวัดสถานการณ์น้ำ (สถานี Early Warning โทรมมาตร กล้อง CCTV และสถานีอุตุ-อุทกวิทยา)	
ภาคผนวก 4 ความพร้อมด้านความมั่นคงของอ่างเก็บน้ำ	

แผนปฏิบัติการบรรเทาภาวะน้ำท่วมและภาวะน้ำแล้งของสำนักงานทรัพยากรน้ำภาค 3

1. บทนำ

กรมทรัพยากรน้ำ ในฐานะที่เป็นหน่วยงานปฏิบัติในสังกัดกระทรวงทรัพยากรธรรมชาติและสิ่งแวดล้อม มีภารกิจรับผิดชอบเกี่ยวกับทรัพยากรน้ำผิวดินในพื้นที่นอกเขตชลประทาน/พื้นที่เกษตรน้ำฝน จำนวน 117 ล้านไร่ ซึ่งศักยภาพด้านทรัพยากรน้ำของพื้นที่จะขึ้นอยู่กับปริมาณฝนที่ตกในพื้นที่เป็นหลัก เนื่องจากไม่มีแหล่งเก็บกักน้ำขนาดใหญ่และระบบชลประทาน ที่จะใช้สามารถควบคุมปริมาณน้ำและการใช้น้ำของพื้นที่ได้ ทำให้พื้นที่นอกเขตชลประทาน ต้องเผชิญเหตุกับปัญหาภัยพิบัติอันเกิดจากน้ำ ไม่ว่าจะเป็นปัญหาภาวะน้ำท่วมและปัญหาภาวะน้ำแล้ง และเนื่องจากปัจจัยของการเกิดเหตุวิกฤติน้ำในพื้นที่นอกเขตชลประทานไม่สามารถควบคุมได้ การเตรียมความพร้อมในการเผชิญเหตุจึงเป็นสิ่งสำคัญ เพื่อให้หน่วยงานมีความพร้อมในการช่วยเหลือประชาชนที่ได้รับความเดือดร้อนจากปัญหาวิกฤติน้ำได้อย่างมีประสิทธิภาพ ซึ่งกรมทรัพยากรน้ำ ได้รับการจัดสรรงบประมาณในการบริหารจัดการเพื่อรองรับสภาวะวิกฤติน้ำ ตั้งแต่ปีงบประมาณ พ.ศ. 2556 ถึงปัจจุบัน โดยได้จัดสรรงบประมาณดังกล่าว ลงสู่สำนักงานทรัพยากรน้ำภาค 3 เพื่อใช้ปฏิบัติงานให้ความช่วยเหลือประชาชนที่ได้รับความเดือดร้อนจากปัญหาภาวะน้ำแล้งและภาวะน้ำท่วม จึงต้องมีการจัดทำแผนปฏิบัติการบรรเทาภาวะน้ำแล้งและภาวะน้ำท่วม เพื่อใช้เป็นคู่มือในการปฏิบัติงานร่วมกับหน่วยงานที่เกี่ยวข้อง และทำให้การใช้จ่ายงบประมาณและผลการปฏิบัติงานช่วยเหลือประชาชนที่ได้รับความเดือดร้อนจากภัยพิบัติด้านน้ำเป็นไปอย่างมีประสิทธิภาพ

นอกจากนี้ สำนักงานทรัพยากรน้ำแห่งชาติ ซึ่งเป็นหน่วยงานกำกับนโยบายด้านทรัพยากรน้ำของประเทศ ได้กำหนดให้หน่วยงานที่เกี่ยวข้องปฏิบัติตามปฏิทินการบริหารจัดการทรัพยากรน้ำช่วงฤดูฝนและฤดูแล้ง โดยกรมทรัพยากรน้ำเป็นหนึ่งในหน่วยงานที่ต้องถือปฏิบัติตามปฏิทินดังกล่าว จึงจัดทำแผนปฏิบัติการบรรเทาภาวะน้ำแล้งและภาวะน้ำท่วม เพื่อตอบสนองนโยบายของสำนักงานทรัพยากรน้ำแห่งชาติ

2. วัตถุประสงค์

1) เพื่อเป็นการเตรียมความพร้อมในการรับมือกับภาวะน้ำแล้งและภาวะน้ำท่วมของกรมทรัพยากรน้ำ โดยเฉพาะการเตรียมความพร้อมของระบบปฏิบัติการเฝ้าระวังและเตือนภัยล่วงหน้าน้ำหลาก-ดินถล่ม (Early Warning System) ระบบตรวจวัดสถานการณ์น้ำทางไกลอัตโนมัติ อุปกรณ์เครื่องมือ (เครื่องสูบน้ำ รถบรรทุกน้ำ รถยนต์บรรทุก เรือท้องแบน) ความพร้อมด้านความมั่นคงแข็งแรงของอาคารชลศาสตร์ ความพร้อมของเจ้าหน้าที่ด้านการเฝ้าระวังสถานการณ์ เจ้าหน้าที่ด้านการปฏิบัติงานเชิงพื้นที่รายจังหวัด และรายชื่อผู้รู้ประจำสถานีเตือนภัยล่วงหน้าน้ำหลาก-ดินถล่มในพื้นที่

2) เพื่อให้กรมทรัพยากรน้ำ มีแผนปฏิบัติการบรรเทาภาวะน้ำแล้งและภาวะน้ำท่วม ที่ตอบสนองต่อการดำเนินงานตามมาตรการรองรับสถานการณ์ฤดูแล้งและฤดูฝนของสำนักงานทรัพยากรน้ำแห่งชาติ

3) เพื่อให้สำนักงานทรัพยากรน้ำภาค 3 มีแผนปฏิบัติการบรรเทาภาวะน้ำแล้งและภาวะน้ำท่วมของสำนักงานทรัพยากรน้ำภาค 3 ที่จะใช้เป็นคู่มือในการปฏิบัติงานเผชิญเหตุ โดยบูรณาการกับหน่วยงานที่เกี่ยวข้องในพื้นที่รับผิดชอบ เช่น จังหวัด สำนักงานป้องกันและบรรเทาสาธารณภัยเขต สำนักงานป้องกันและบรรเทาสาธารณภัยจังหวัด สำนักงานทรัพยากรธรรมชาติและสิ่งแวดล้อมจังหวัด เป็นต้น

3. ประโยชน์ที่ได้รับ

1) กรมทรัพยากรน้ำ โดยเฉพาะสำนักงานทรัพยากรน้ำภาค 3 มีความพร้อมที่จะปฏิบัติงานเผชิญเหตุกับปัญหาภัยพิบัติอันเกิดจากน้ำ และบูรณาการกับหน่วยงานที่เกี่ยวข้อง ในการให้ความช่วยเหลือประชาชนที่ได้รับเดือดร้อนจากปัญหาภาวะน้ำแล้งและภาวะน้ำท่วมได้อย่างทันต่อเหตุการณ์

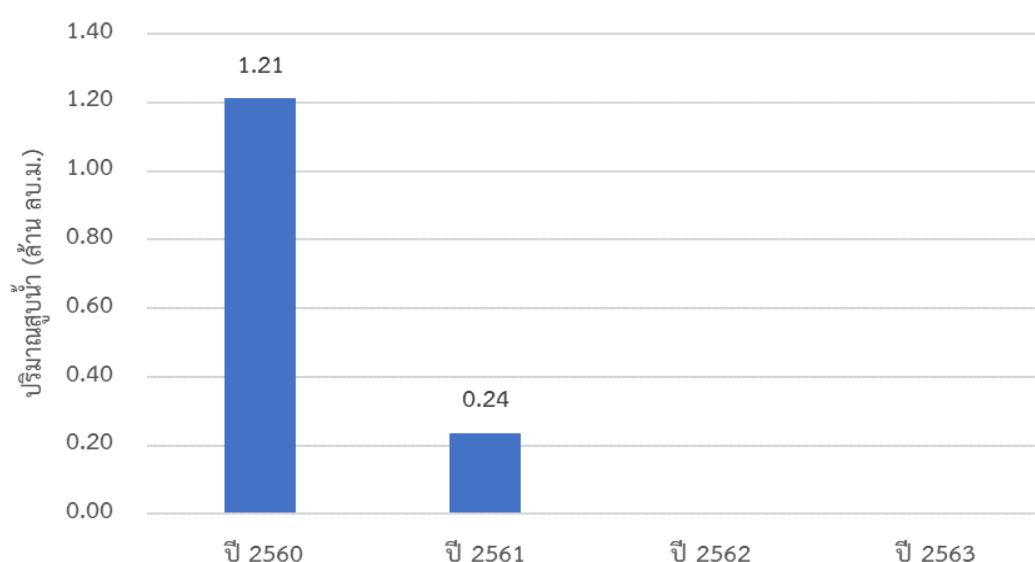
2) กรมทรัพยากรน้ำ สามารถปฏิบัติงานที่ตอบสนองต่อปฏิทินการบริหารจัดการทรัพยากรน้ำช่วงฤดูฝน และฤดูแล้งของสำนักงานทรัพยากรน้ำแห่งชาติ

3) สำนักงานทรัพยากรน้ำภาค 3 มีคู่มือในการปฏิบัติงานเผชิญเหตุ โดยบูรณาการกับหน่วยงานที่เกี่ยวข้องได้อย่างมีประสิทธิภาพ

4. สรุปผลการให้ความช่วยเหลือของสำนักงานทรัพยากรน้ำภาค 3

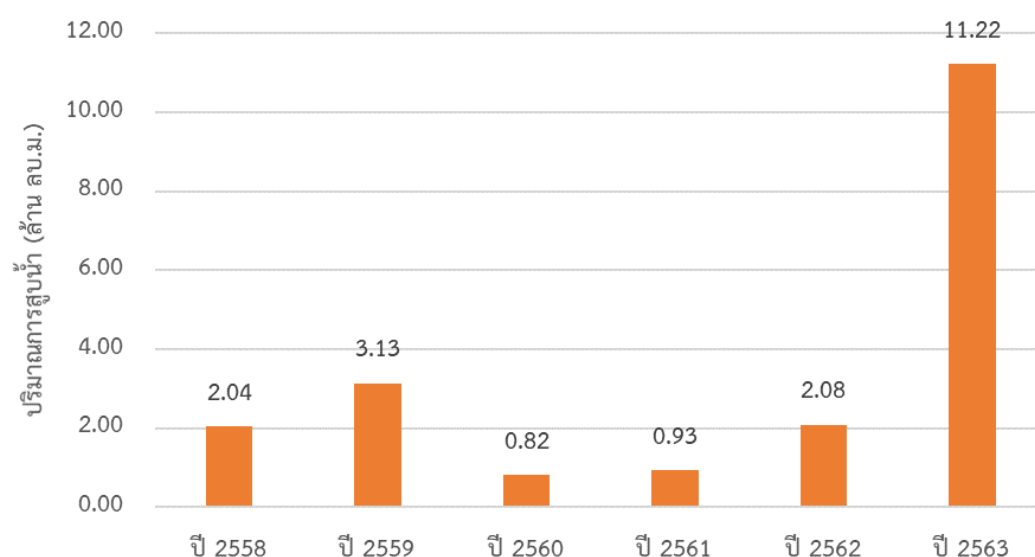
4.1 ผลการให้ความช่วยเหลือพื้นที่ประสบปัญหาอุทกภัยตั้งแต่ ปี พ.ศ. 2560 - 2563

ผลการให้ความช่วยเหลือพื้นที่ประสบปัญหาอุทกภัย สทภ.3

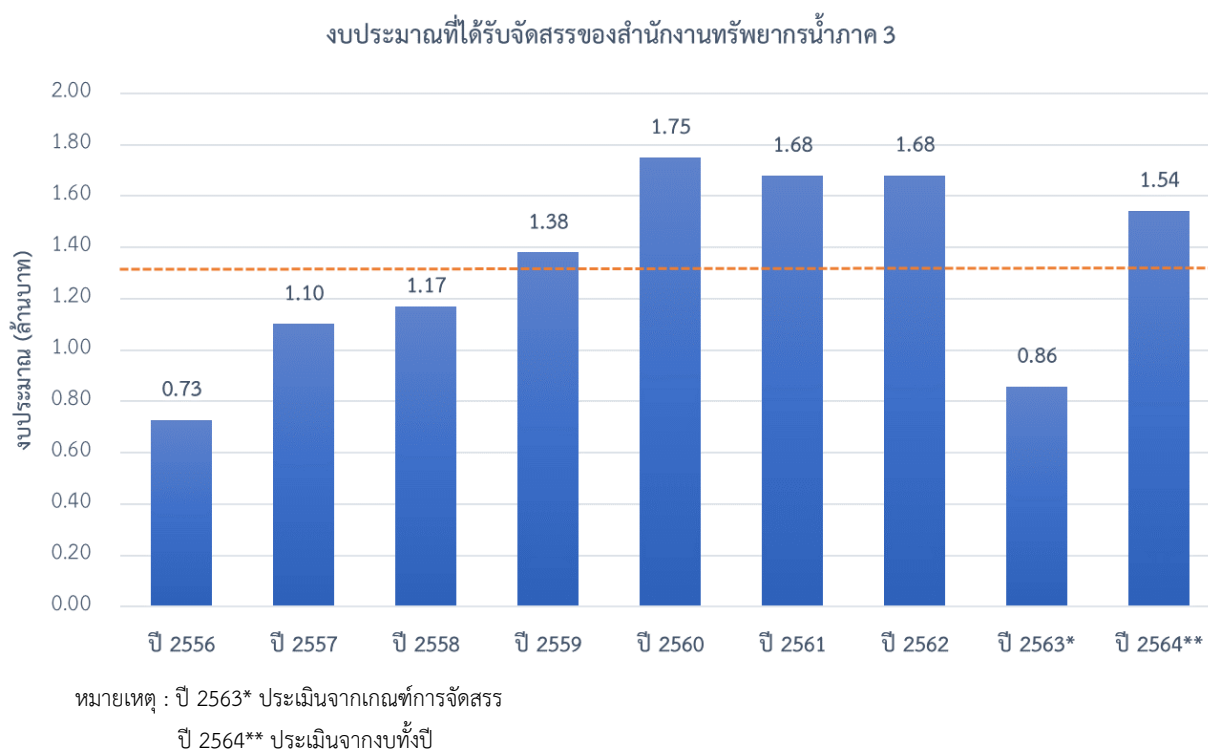


4.2 ผลการให้ความช่วยเหลือพื้นที่ประสบปัญหาภัยแล้งตั้งแต่ ปี พ.ศ. 2558 - 2563

ผลการให้ความช่วยเหลือพื้นที่ประสบปัญหาภัยแล้ง สทภ.3



5. งบประมาณที่ได้รับการจัดสรร



6. ข้อมูลเชิงพื้นที่

6.1 พื้นที่รับผิดชอบของสำนักงานทรัพยากรน้ำภาค 3

สำนักงานทรัพยากรน้ำภาค 3 มีพื้นที่รับผิดชอบ 7 จังหวัด ประกอบด้วย นครพนม บึงกาฬ เลย สกลนคร หนองคาย หนองบัวลำภู และอุดรธานี รายละเอียดแสดงดังรูปที่ 1

6.2 พื้นที่เสี่ยงน้ำท่วม

6.2.1 พื้นที่เสี่ยงน้ำท่วมเดือนพฤษภาคม ประกอบด้วย

- 1) จังหวัดเลย จำนวน 4 อำเภอ ประกอบด้วย ด่านซ้าย ภูกระดึง ภูเรือ วังสะพุง
- 2) จังหวัดสกลนคร จำนวน 1 อำเภอ ประกอบด้วย คำตากล้า
- 3) จังหวัดหนองบัวลำภู จำนวน 1 อำเภอ ประกอบด้วย สุวรรณคูหา
- 4) จังหวัดอุดรธานี จำนวน 3 อำเภอ ประกอบด้วย นาูง น้ำโสม หนองแสง

6.2.2 พื้นที่เสี่ยงน้ำท่วมเดือนมิถุนายน ประกอบด้วย

- 1) จังหวัดบึงกาฬ จำนวน 1 อำเภอ ประกอบด้วย เมืองบึงกาฬ

6.2.3 พื้นที่เสี่ยงน้ำท่วมเดือนกรกฎาคม ประกอบด้วย

- 1) จังหวัดนครพนม จำนวน 9 อำเภอ ประกอบด้วย ท่าอุเทน ธาตุพนม นาแก บ้านแพง ปลาปาก โพนสวรรค์ เมืองนครพนม เรณูนคร ศรีสงคราม
- 2) จังหวัดบึงกาฬ จำนวน 7 อำเภอ ประกอบด้วย เซกา โซ่พิสัย บึงโขงหลง ปุ่งคล้า ปากคาด เมืองบึงกาฬ ศรีวิไล

3) จังหวัดเลย จำนวน 1 อำเภอ ประกอบด้วย ปากชม

4) จังหวัดสกลนคร จำนวน 16 อำเภอ ประกอบด้วย กุสุมาลย์ คำตากล้า โคกศรีสุพรรณ เจริญศิลป์ เต่างอย บ้านม่วง พรรณานิคม พังโคน โพนนาแก้ว ภูพาน เมืองสกลนคร วานรนิวาส วาไรชภูมิ สว่างแดนดิน สองดาว อากาศอำนวย

5) จังหวัดอุดรธานี จำนวน 5 อำเภอ ประกอบด้วย นาเยุง บ้านดุง บ้านผือ เพ็ญ สร้างคอม

6.2.4 พื้นที่เสี่ยงน้ำท่วมเดือนสิงหาคม ประกอบด้วย

1) จังหวัดนครพนม จำนวน 7 อำเภอ ประกอบด้วย ท่าอุเทน นาทม นาหว้า ปลาปาก โพนสวรรค์ วังยาง ศรีสงคราม

2) จังหวัดบึงกาฬ จำนวน 7 อำเภอ ประกอบด้วย เซกา โซพิสัย บึงโขงหลง บุ่งคล้า ปากคาด พรเจริญ เมืองบึงกาฬ

3) จังหวัดเลย จำนวน 1 อำเภอ ประกอบด้วย ปากชม

4) จังหวัดสกลนคร จำนวน 8 อำเภอ ประกอบด้วย คำตากล้า โคกศรีสุพรรณ เจริญศิลป์ บ้านม่วง พังโคน วานรนิวาส สว่างแดนดิน อากาศอำนวย

5) จังหวัดหนองคาย จำนวน 8 อำเภอ ประกอบด้วย ท่าบ่อ ฝ้าไร่ โพนพิสัย เมืองหนองคาย รัตนวาปี ศรีเชียงใหม่ สระใคร สังคม

6) จังหวัดอุดรธานี จำนวน 3 อำเภอ ประกอบด้วย บ้านดุง เพ็ญ สร้างคอม

6.2.5 พื้นที่เสี่ยงน้ำท่วมเดือนกันยายน ประกอบด้วย

1) จังหวัดนครพนม จำนวน 8 อำเภอ ประกอบด้วย ท่าอุเทน ชาติพนม นาแก นาทม นาหว้า เรณูนคร วังยาง ศรีสงคราม

2) จังหวัดบึงกาฬ จำนวน 5 อำเภอ ประกอบด้วย เซกา โซพิสัย ปากคาด พรเจริญ เมืองบึงกาฬ

3) จังหวัดเลย จำนวน 1 อำเภอ ประกอบด้วย วังสะพุง

4) จังหวัดสกลนคร จำนวน 13 อำเภอ ประกอบด้วย กุสุมาลย์ คำตากล้า โคกศรีสุพรรณ เจริญศิลป์ เต่างอย บ้านม่วง พรรณานิคม พังโคน โพนนาแก้ว เมืองสกลนคร วานรนิวาส สว่างแดนดิน อากาศอำนวย

5) จังหวัดหนองคาย จำนวน 7 อำเภอ ประกอบด้วย ท่าบ่อ ฝ้าไร่ โพนพิสัย เมืองหนองคาย รัตนวาปี ศรีเชียงใหม่

6) จังหวัดอุดรธานี จำนวน 6 อำเภอ ประกอบด้วย หุ่น บ้านดุง พิบูลย์รักษ์ เพ็ญ เมืองอุดรธานี สร้างคอม

6.2.6 พื้นที่เสี่ยงน้ำท่วมเดือนตุลาคม ประกอบด้วย

1) จังหวัดนครพนม จำนวน 4 อำเภอ ประกอบด้วย ท่าอุเทน นาทม นาหว้า ศรีสงคราม

2) จังหวัดบึงกาฬ จำนวน 6 อำเภอ ประกอบด้วย เซกา โซพิสัย บึงโขงหลง ปากคาด พรเจริญ เมืองบึงกาฬ

3) จังหวัดเลย จำนวน 4 อำเภอ ประกอบด้วย นาดัง ภูหลวง เมืองเลย วังสะพุง

4) จังหวัดสกลนคร จำนวน 7 อำเภอ ประกอบด้วย คำตากล้า เจริญศิลป์ บ้านม่วง เมืองสกลนคร วานรนิวาส สว่างแดนดิน อากาศอำนวย

5) จังหวัดหนองคาย จำนวน 4 อำเภอ ประกอบด้วย โพนพิสัย เมืองหนองคาย รัตนวาปี ศรีเชียงใหม่

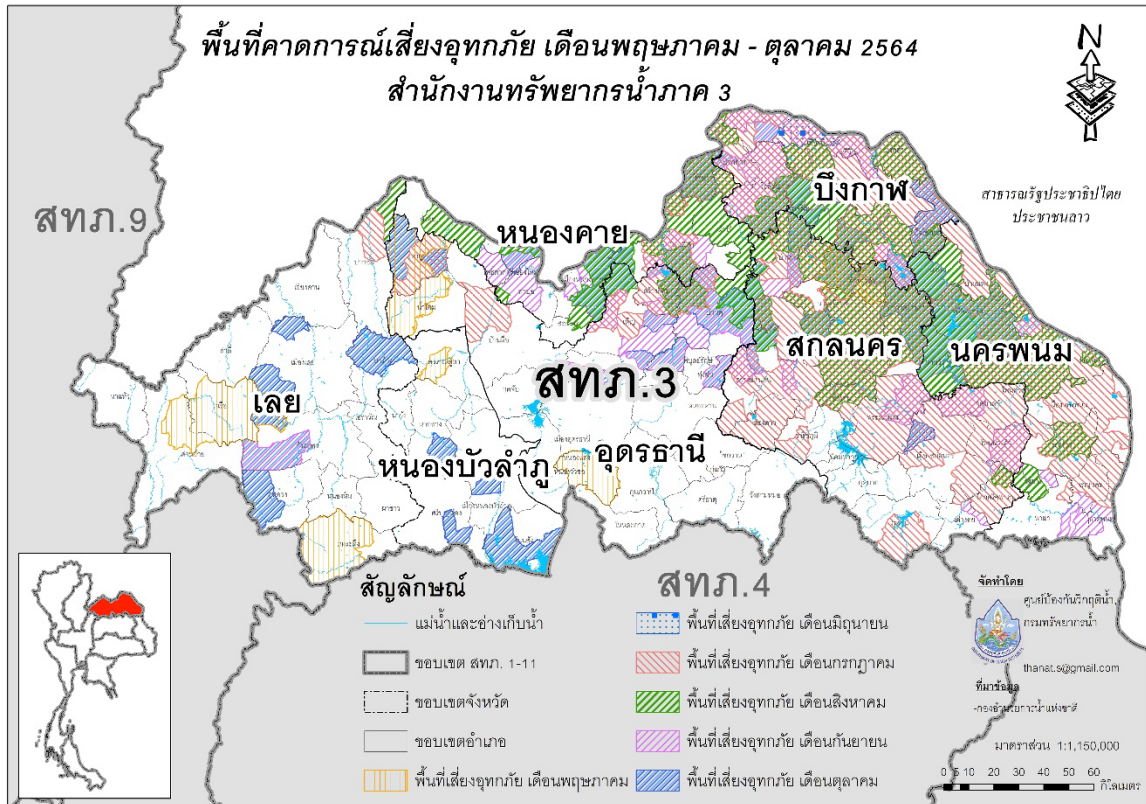
6) จังหวัดหนองบัวลำภู จำนวน 4 อำเภอ ประกอบด้วย นากลาง โนนสัง เมืองหนองบัวลำภู ศรีบุญเรือง

7) จังหวัดอุดรธานี จำนวน 6 อำเภอ ประกอบด้วย ทุ่งฝน นายาง บ้านดุง พิบูลย์รักษ์ เพ็ญสร้างคอม

รายละเอียดแสดงดังรูปที่ 2 และสรุปรายละเอียดระดับตำบลแสดงในภาคผนวก 1



รูปที่ 1 ขอบเขตพื้นที่ความรับพิดชอบของสำนักงานทรัพยากรน้ำภาค 3



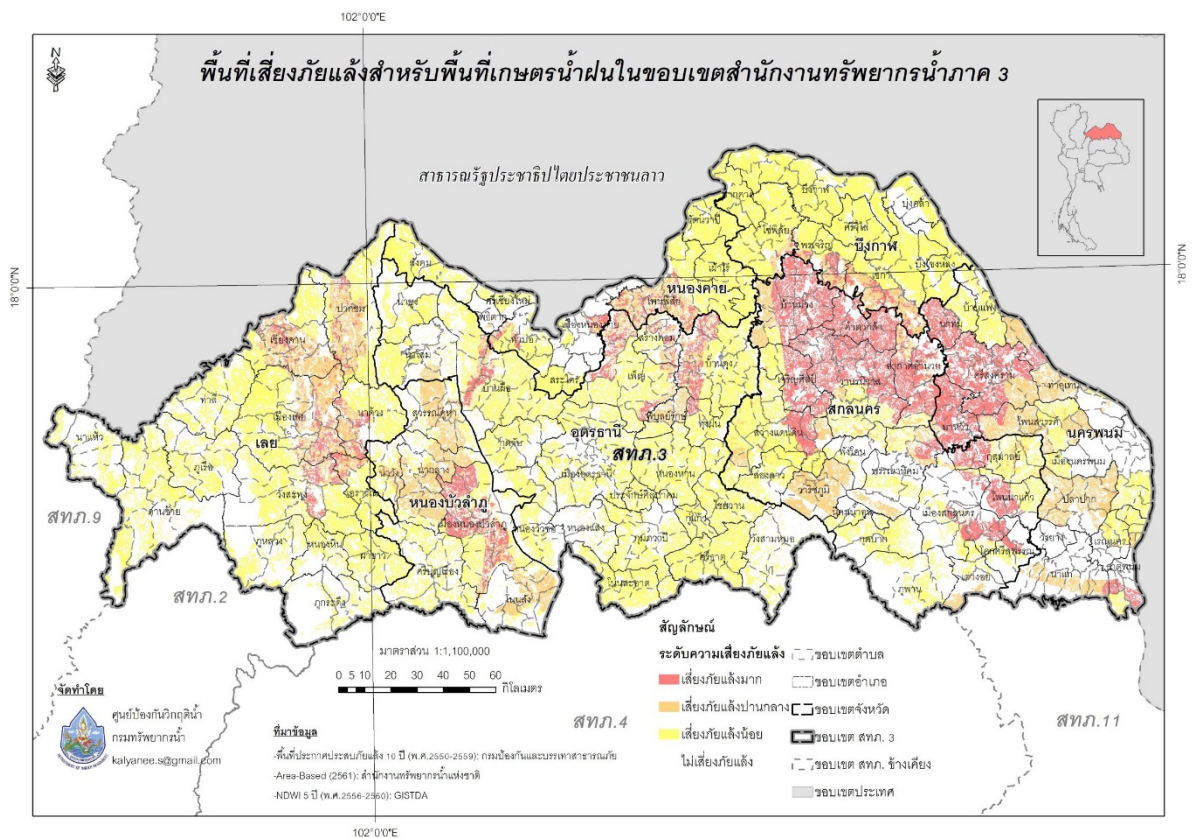
รูปที่ 2 พื้นที่เสี่ยงน้ำท่วมในขอบเขตของสำนักงานทรัพยากรน้ำภาค 3

6.3 พื้นที่เสี่ยงภัยแล้ง

พื้นที่เสี่ยงภัยแล้งระดับเสี่ยงภัยแล้งปานกลางและเสี่ยงภัยแล้งมาก ในพื้นที่นอกเขตชลประทานในขอบเขตสำนักงานทรัพยากรน้ำภาค 3 ประกอบด้วย

- 1) จังหวัดนครพนม จำนวน 11 อำเภอ ประกอบด้วย ท่าอุเทน ธาตุพนม นาแก นาทม นาหว้า บ้านแพง ปลาปาก โพนสวรรค์ ศรีสงคราม เมืองนครพนม เรณู
- 2) จังหวัดบึงกาฬ จำนวน 3 อำเภอ ประกอบด้วย เซกา โซ่พิสัย พรเจริญ
- 3) จังหวัดเลย จำนวน 8 อำเภอ ประกอบด้วย ด่านซ้าย เชียงคาน ภูหลวง นาด้วง ปากชม เมืองเลย วังสะพุง เอรಾವัน
- 4) จังหวัดสกลนคร จำนวน 14 อำเภอ ประกอบด้วย กุสุมาลย์ คำตากล้า โคกศรีสุพรรณ เจริญศิลป์ บ้านม่วง พรรณานิคม โพนนาแก้ว เมืองสกลนคร วานรนิวาส สว่างแดนดิน ส่องดาว อากาศอำนวย กุดบาก เต่างอย
- 5) จังหวัดหนองคาย จำนวน 6 อำเภอ ประกอบด้วย ท่าบ่อ โพนทราย โพนพิสัย เมืองหนองคาย สระใคร ศรีเชียงใหม่
- 6) จังหวัดหนองบัวลำภู จำนวน 5 อำเภอ ประกอบด้วย นากลาง นาหว้า โนนสัง ศรีบุญเรือง สุวรรณคูหา
- 7) จังหวัดอุดรธานี จำนวน 7 อำเภอ ประกอบด้วย ฟุ่งฝน น้ำโสม บ้านดุง บ้านฝ้อ พิบูลย์รักษ์ เพ็ญสร้างคอม

รายละเอียดแสดงดังรูปที่ 3 และสรุปรายละเอียดระดับตำบลแสดงในภาคผนวก 2



รูปที่ 3 พื้นที่เสี่ยงภัยแล้งในขอบเขตของสำนักงานทรัพยากรน้ำภาค 3

7. ข้อมูลความพร้อมด้านอุปกรณ์/เครื่องมือ/อาคารชลศาสตร์

7.1 ความพร้อมด้านสถานีตรวจวัดสถานการณ์น้ำ จำนวน 158 สถานี ประกอบด้วย

1) ระบบปฏิบัติการเฝ้าระวังและเตือนภัยล่วงหน้าน้ำหลาก-ดินถล่ม (Early Warning System) จำนวน 95 สถานี (<http://ews.dwr.go.th/ews/>)

2) ระบบตรวจวัดสถานการณ์น้ำทางไกลอัตโนมัติ (โทรมาตร) จำนวน 7 สถานี และระบบกล้อง CCTV จำนวน 6 สถานี สถานีอุตุ-อุทกวิทยา จำนวน 50 สถานี (รายละเอียดแสดงดังรูปที่ 4 และรายละเอียดของสถานีตรวจวัดสภาพน้ำทางไกลอัตโนมัติระบบกล้อง CCTV และสถานีอุตุ-อุทกวิทยาในภาคผนวก 3 และสามารถดูรายละเอียดได้ที่เว็บไซต์ <http://mekhala.dwr.go.th/>)

7.2 ความพร้อมด้านอุปกรณ์และเครื่องมือ

1) เครื่องสูบน้ำ จำนวน 28 เครื่อง ใช้งานได้ 14 เครื่อง ประกอบด้วย

- เครื่องสูบน้ำขนาด 8 นิ้ว จำนวน 2 เครื่อง (ใช้งานได้ 1 เครื่อง)
- เครื่องสูบน้ำขนาด 10 นิ้ว จำนวน 9 เครื่อง (ใช้งานได้ 6 เครื่อง)
- เครื่องสูบน้ำขนาด 12 นิ้ว จำนวน 14 เครื่อง (ใช้งานได้ 5 เครื่อง)
- เครื่องสูบน้ำขนาด 26 นิ้ว จำนวน 1 เครื่อง (ใช้งานได้ 0 เครื่อง)
- เครื่องสูบน้ำขนาด 30 นิ้ว จำนวน 2 เครื่อง (ใช้งานได้ 2 เครื่อง)

2) รถบรรทุก จำนวน 9 คัน ใช้งานได้ 9 คัน ประกอบด้วย

- รถยนต์บรรทุกน้ำ ขนาด 6,000 ลิตร จำนวน 2 คัน (ใช้งานได้ 2 คัน)
- รถยนต์บรรทุก 6 ล้อ จำนวน 2 คัน (ใช้งานได้ 2 คัน)
- รถยนต์บรรทุก 6 ล้อ พร้อมเครน จำนวน 1 คัน (ใช้งานได้ 1 คัน)
- รถยนต์บรรทุก 10 ล้อ จำนวน 4 คัน (ใช้งานได้ 4 คัน)

3) เรือ จำนวน 2 ลำ ใช้งานได้ 2 ลำ ประกอบด้วย

- เรือขุด จำนวน 2 ลำ (ใช้งานได้ 2 ลำ)

4) รถขุด จำนวน 2 คัน ใช้งานได้ 2 คัน

5) ความพร้อมด้านความมั่นคงของอ่างเก็บน้ำ จำนวน 11 แห่ง (ใช้งานได้ 11 แห่ง)

รายละเอียดของความพร้อมด้านความมั่นคงของอ่างเก็บน้ำแสดงดังรูปที่ 5 และรายละเอียดของความพร้อมด้านความมั่นคงของอ่างเก็บน้ำในภาคผนวก 4



รูปที่ 4 ตำแหน่งสถานีตรวจวัดสภาพน้ำทางไกลอัตโนมัติ CCTV EWS และสถานีอุตุ-อุทกวิทยา ในเขตพื้นที่ความรับผิดชอบของสำนักงานทรัพยากรน้ำภาค 3



รูปที่ 5 ตำแหน่งโครงการพัฒนาแหล่งน้ำประเภทอ่างเก็บน้ำในเขตพื้นที่ความรับผิดชอบของ สำนักงานทรัพยากรน้ำภาค 3

8. ข้อมูลความพร้อมด้านบุคลากร

8.1 เจ้าหน้าที่ด้านเฝ้าระวังสถานการณ์ด้านภาวะน้ำท่วมและภาวะน้ำแล้ง จำนวน 15 ราย

ลำดับ	ชื่อ-นามสกุล	สถานที่	เบอร์โทรศัพท์
1	นายวิเชียร ทองเกษ	หนองคาย	091-0488091
2	นายอำนาจ พรหมรส	หนองคาย	080-400-3004
3	ว่าที่ พต.คมกฤษ อินันชัย	หนองคาย	089-5552073
4	นายปริญญา ดำรงชาติ	หนองคาย	083-3614962
5	นายสังเวียน อังคunnท์	หนองคาย	084-7434992
6	นายสมชาย จันทร์พรหม	อุดรธานี	086-8639984
7	นายโชคชัย สาระภูมิ	อุดรธานี	091-0606532
8	นายจักรภัทร โคตรตาแสง	อุดรธานี	090-9431508
9	นางสาวเพ็ญแข เทพิน	อุดรธานี	087-8676037
10	นายทองปักษ์ หม่องคำหมื่น	เลย (เขียงคาน)	089-2004337
11	นางจันทนา เลขะวัฒนา	เลย (เขียงคาน)	084-7292389
12	นายพิมวดี เลี่ยมสกุล	เลย (เขียงคาน)	083-3323376
13	นายนพศุล สุนทรสารทูล	เลย (เขียงคาน)	085-7448337
14	นายสุทธิชาติ สามะยศ	เลย (เขียงคาน)	081-8880422
15	นายกมล อาศัย	เลย (เขียงคาน)	062-1230122

8.2 เจ้าหน้าที่ด้านการปฏิบัติงานเชิงพื้นที่รายจังหวัด จำนวน 57 ราย

ลำดับ	ชื่อ-นามสกุล	สถานที่	เบอร์โทรศัพท์
1	นายสมหวัง วงศ์ธรรม	อุดรธานี	089-8223928
2	นายสมศักดิ์ ทองเทพ	อุดรธานี	086-8620470
3	นายโชคชัย สาระภูมิ	อุดรธานี	091-0606532
4	นายสสิธรรม พิศนอก	อุดรธานี	086-2422950
5	นายจำเนียร พวงกันยา	อุดรธานี	083-3275359
6	นายเตรียม ดรฤทธิ	อุดรธานี	081-8877280
7	นายวรรณชัย ภิรมย์บุปผา	อุดรธานี	082-1063992
8	นายผดุงศักดิ์ อุดรราชา	อุดรธานี	081-0529967
9	นายสุริน บงแก้ว	หนองบัวลำภู	089-2012892
10	นายสาโรช ถานทองดี	หนองบัวลำภู	081-5440807
11	นายไพฑูรย์ สุภาไสย	หนองบัวลำภู	083-3527667
12	นายวิชรากรณ์ อินดา	หนองบัวลำภู	088-3401691
13	นายธีระศักดิ์ กล่อมสาร	หนองบัวลำภู	089-7129210

14	นายบุญศรี สุวรรณภูมิ	หนองบัวลำภู	085-6449563
15	นายวีระพันธ์ ระนาท	เลย	081-7999957
16	นายชัยณรงค์ เพ็องระย้า	เลย	081-9545495
17	นายบรรจง อภัยแสน	เลย	089-5719586
18	นายเลิศฤทธิ์ เลี่ยมสกุล	เลย	089-2667978
19	นายนพศุล สุนทรสารทูล	เลย	085-7448336
20	นายจักรพันธ์ ขำประไพ	เลย	086-2249027
21	นายอำนาจ จันท์เหนือ	เลย	085-0027161
22	นายถาวร ดรสีเนตร	เลย	084-9544161
23	นายสุทธิชาติ ล้ามะยศ	เลย	081-8880421
24	นายพนธกร ศรีเดช	เลย	089-4948484
25	นายวีระพันธ์ ทิพย์สุนา	หนองคาย	081-9577925
26	นายวีระ วิเชียรนิตย์	หนองคาย	089-7124300
27	นายอำนวยการ พรอมรส	หนองคาย	080-4003004
28	ว่าที่ ร้อยโท คมกริช อินนันทชัย	หนองคาย	089-5552073
29	นายมรุต พุ่มอรุณ	หนองคาย	089-0274618
30	นายปริญญา ดำรงชาติ	หนองคาย	083-3614962
31	นายสมบัติ มินาคูณ	หนองคาย	083-1515994
32	นายดุสิต โคตะนนท์	หนองคาย	086-8638252
33	นายกิตติพงษ์ อ่วมกลาง	หนองคาย	087-4381813
34	นายสังเวียน อังคุนันท์	หนองคาย	089-2784229
35	นายนิทรยศ แก้วดี	สกลนคร	089-7116420
36	นายเอกสิทธิ์ เพ็ญพิมพ์	สกลนคร	080-0052315
37	นายมีชัย ทองเจียว	สกลนคร	087-2295107
38	นายสมชาย จันทรพรหม	สกลนคร	086-8639983
39	นายวีระพันธ์ ทาลุมพุก	สกลนคร	090-2236054
40	นายปราชญ์เทพ พันธุ์เลิศ	สกลนคร	092-6468056
41	นายเทียนชัย ยาวีธี	สกลนคร	085-6151742
42	นายฉลองชัย คำริแวง	สกลนคร	083-0867038
43	นายคงศักดิ์ สุริยะ	นครพนม	081-975677
44	นายมานพ เนื้อแก่น	นครพนม	081-9742548
45	นายอนงก เกิดศิริญ	นครพนม	085-7500779
46	นายวัฒนา พลราชม	นครพนม	081-3406164

47	นายทรงฤทธิ์ จิตสว่าง	บึงกาฬ	081-8540637
48	นายสุวิทย์ พิมพ์มหา	บึงกาฬ	081-8717649
49	นายธนารัตน์ วรรณนา	บึงกาฬ	081-3104996
50	นายสิทธิ์ หนูไทย	บึงกาฬ	087-2326515
51	นายรัตใด แบนลี	บึงกาฬ	081-0764125
52	นายณรงค์ หาญศึก	บึงกาฬ	-
53	นายพงษ์ชัย กระจ่าง	บึงกาฬ	087-965776
54	นายเจริญ มาศิริ	บึงกาฬ	-
55	นายชมพูนุช ชมพูนุช	บึงกาฬ	061-0610627
56	นายณัฐพงษ์ มหาฤทธิ์	บึงกาฬ	066-1252628
57	นายอิสระ เดชภูมิ	บึงกาฬ	061-0610627

8.3 รายชื่อผู้รับประจำสถานีเตือนภัยล่วงหน้าน้ำหลาก-ดินถล่มในพื้นที่ จำนวน 95 ราย รายละเอียดของรายชื่อและเบอร์โทรศัพท์ผู้รับในภาคผนวก 3

9. แผนปฏิบัติการบรรเทาภาวะน้ำท่วมและภาวะน้ำแล้ง

9.1 แผนปฏิบัติการเพื่อรับสถานการณ์น้ำท่วมหลากดินโคลนถล่มประจำเดือนพฤษภาคม - ตุลาคม 2564 มีรายละเอียดดังรูปที่ 6 ประกอบด้วย

จุดที่	ตำบล	อำเภอ	จังหวัด	ขนาดเครื่องสูบน้ำ	จำนวน (เครื่อง)	ผู้รับผิดชอบ	เบอร์โทรศัพท์
1		หนองบัว	อุดรธานี	10	1	นายสุริน บงแก้ว	089-2012892
2	หมากแข้ง	เมือง	อุดรธานี	8	1	นายสมหวัง วงศ์ธรรม	089-8223928
3	หมากแข้ง	เมือง	อุดรธานี	10	1	นายโชคชัย สาระภูมิ	091-0606532
4	บ้านเลื่อม	เมือง	อุดรธานี	10	1	นายสมศักดิ์ ทองเทพ	086-8620470
5	หมากแข้ง	เมือง	อุดรธานี	10	1	นายสสิธรรม พิศนอก	086-2422950
6		เมือง	สกลนคร	10	1	นายเอกสิทธิ์ เพ็ญพิมพ์	080-0052315
7		เมือง	บึงกาฬ	12	2	นายสุวิทย์ พิมพ์มหา	081-8717649

9.2 แผนปฏิบัติการในการรับสถานการณ์น้ำแล้ง

การสูบน้ำช่วยเหลือสถานการณ์น้ำแล้ง มีรายละเอียดดังรูปที่ 7 ประกอบด้วย

จุดที่	ตำบล	อำเภอ	จังหวัด	ขนาดเครื่องสูบน้ำ	จำนวน (เครื่อง)	ผู้รับผิดชอบ	เบอร์โทรศัพท์
1		เมือง	เลย	10	1	นายวีระพันธ์ ระนาท	081-7999957
2	สร้างคอม	สร้างคอม	อุดรธานี	8, 10, 12	3	นายสมหวัง วงศ์ธรรม	089-8223928
3	นาเพียง	กุสุมาลย์	สกลนคร	8	1	นายนิทรศ แก้วดี	089-7116420

แผนปฏิบัติการบรรเทาภาวะน้ำท่วมและภาวะน้ำแล้งของสำนักงานทรัพยากรน้ำภาค 3

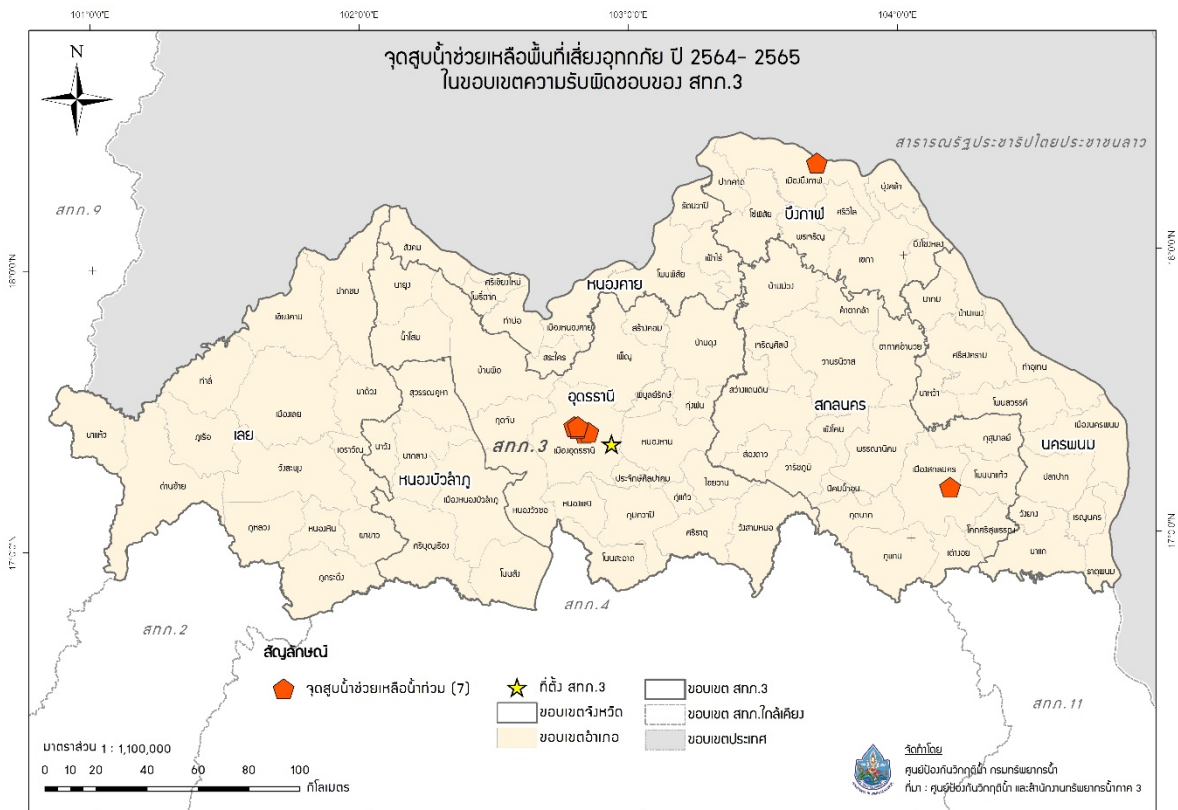
4	โพนแพง	อากาศอำนวย	สกลนคร	12	1	นายมีชัย ทองเจียว	087-2295107
5	เหล่าพัฒนา	นาหว้า	นครพนม	8	1	นายนิทรศ แก้วดี	089-7116420
6	ธาตุทอง	สว่างแดนดิน	สกลนคร	10	1	นายสมชาย จันทร์พรหม	086-8639984
7	ศรีบุญเรือง	ศรีบุญเรือง	หนองบัวลำภู	10	1	นายสุริน บงแก้ว	089-2012892

9.3 การแจกจ่ายน้ำช่วยเหลือสถานการณ์น้ำแล้ง มีรายละเอียดดังรูปที่ 8 ประกอบด้วย

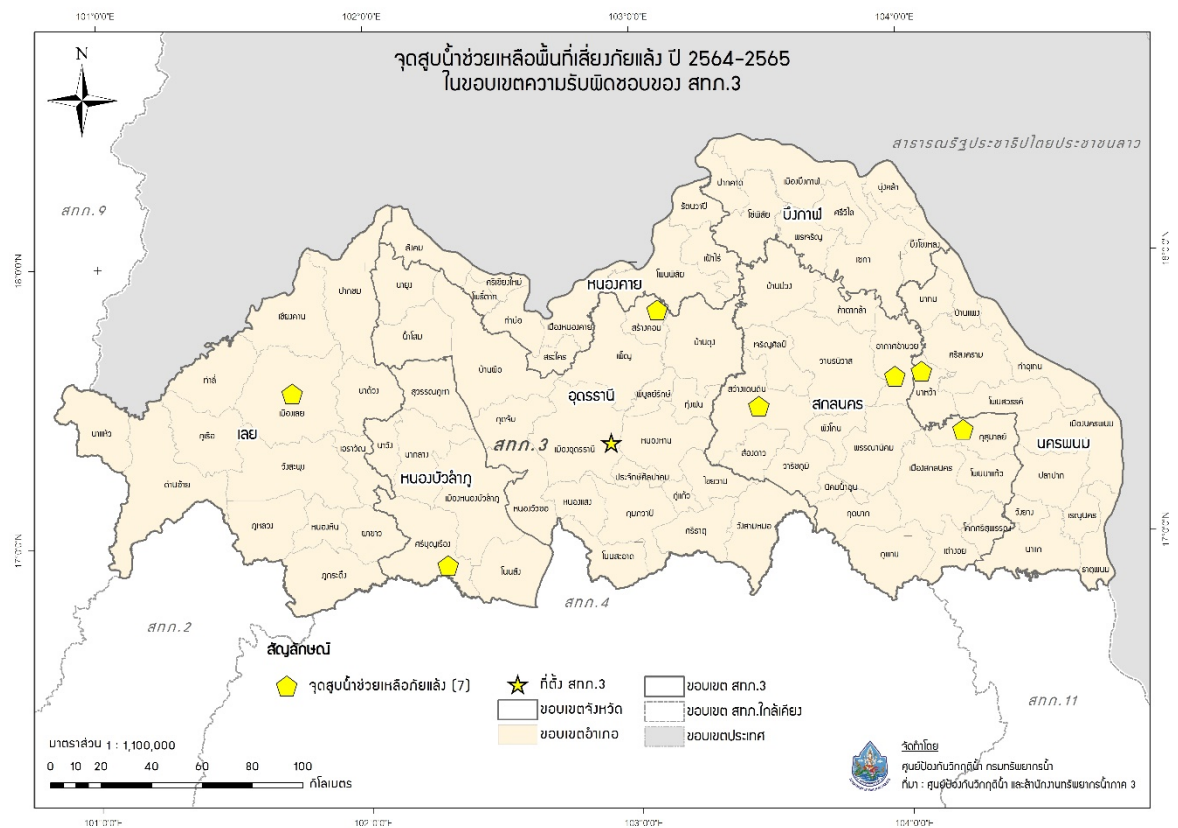
จุดที่	ตำบล	อำเภอ	จังหวัด	จำนวน (เที่ยว)	จำนวน (ลิตร)	ผู้รับผิดชอบ	เบอร์โทรศัพท์
1	บ้านม่วง	โนนสัง	หนองบัวลำภู	8	48,000	นายสมหวัง วงศ์ธรรม	094-2905154
2	นาม่วง	ประจักษ์ศิลปาคม	อุดรธานี	8	48,000	นายจำเนียร พวงกันยา	-
3	เหล่าพัฒนา	นาหว้า	นครพนม	8	48,000	นายมานพ เนื้อแก่น	081-9742548
4	นาเพียง	กุสุมาลย์	สกลนคร	8	48,000	นายฉลองชัย คำริ่ง	083-0867038
5	บ้านตาด	เมือง	อุดรธานี	8	48,000	นายสมหวัง วงศ์ธรรม	094-2905154
6	นาแก้ว	นาแก้ว	เลย	8	48,000	นายสมศักดิ์ ทองเทพ	086-8620470
7	ทรายทอง	ศรีบุญเรือง	หนองบัวลำภู	16	96,000	นายสาโรช ถานทองดี	081-5440807
8	เชียงเพ็ง	กุดจับ	อุดรธานี	8	48,000	นายโชคชัย สาระภูมิ	091-0606532
9	โพนแพง	อากาศอำนวย	สกลนคร	8	48,000	นายนิทรศ แก้วดี	089-7116420
10	ปวนพู่	หนองหิน	เลย	12	72,000	นายถาวร ดรสีเนตร	084-9544161

รวมแจกจ่ายน้ำ 92 เที่ยว จำนวน 552,000 ลิตร

แผนปฏิบัติการบรรเทาภาวะน้ำท่วมและภาวะน้ำแล้งของสำนักงานทรัพยากรน้ำภาค 3



รูปที่ 6 ตำแหน่งจุดติดตั้งเครื่องสูบน้ำช่วยเหลือพื้นที่ความรับผิดชอบของสำนักงานทรัพยากรน้ำภาค 3



รูปที่ 7 ตำแหน่งจุดติดตั้งเครื่องสูบน้ำช่วยเหลือภัยแล้ง ในเขตพื้นที่ความรับผิดชอบของสำนักงานทรัพยากรน้ำภาค 3

ภาคผนวก 1

พื้นที่เสี่ยงน้ำท่วมเดือนพฤษภาคม – ตุลาคม
ในขอบเขตสำนักงานทรัพยากรน้ำภาค 3

พื้นที่เสี่ยงน้ำท่วมเดือนพฤษภาคม ในพื้นที่สำนักงานทรัพยากรน้ำภาค 3

จังหวัด	อำเภอ	ตำบล	พื้นที่เสี่ยงน้ำท่วม (ไร่)
เลย	ด่านซ้าย	โคกกางม	77,165.46
		โพนสูง	66,591.16
	ภูกระดึง	ภูกระดึง	85,493.26
		ศรีฐาน	271,932.85
		ห้วยส้ม	38,540.14
	ภูเรือ	ท่าศาลา	84,614.61
		ปลาบ่า	100,654.58
		ร่องจิก	67,941.52
		सानตม	47,036.05
		หนองบัว	60,330.70
	วังสะพุง	หนองจิ้ว	77,728.12
สกลนคร	คำตากล้า	คำตากล้า	67,203.14
		นาแต่	58,939.66
		แพด	58,901.29
		หนองบัวสิม	53,966.66
หนองบัวลำภู	สุวรรณคูหา	บ้านโคก	61,079.41
อุดรธานี	นายาง	นาแค	128,301.36
		โนนทอง	52,017.63
		บ้านก้อ	90,418.67
	น้ำโสม	น้ำโสม	126,343.25
		ศรีสำราญ	22,061.35
		โสมเยี่ยม	55,306.02
	หนองแสง	ทับกุง	93,269.69
		นาดี	44,373.36
		แสงสว่าง	51,667.57
		หนองแสง	30,788.92
รวม			1,972,666.42

พื้นที่คาดการณ์เสี่ยงอุทกภัย เดือนพฤษภาคม 2564

สำนักงานทรัพยากรน้ำภาค 3



สาธารณรัฐประชาธิปไตย
ประชาชนลาว

สทภ.9

หนองคาย

บึงกาฬ

เลย

สทภ.3

สกลนคร

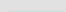

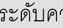
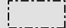

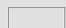

นครพนม

หนองบัวลำภู

อุดรธานี

สทภ.4

สัญลักษณ์

-  แม่น้ำและอ่างเก็บน้ำ
-  พื้นที่เสี่ยงอุทกภัย เดือนพฤษภาคม
-  ขอบเขต สทภ. 1-11
-  ระดับความสูง
-  ขอบเขตจังหวัด
-  High : 2514
-  ขอบเขตอำเภอ
-  Low : 0

จัดทำโดย

ศูนย์ป้องกันภัยพิบัติ
กรมทรัพยากรน้ำ



ที่มาข้อมูล

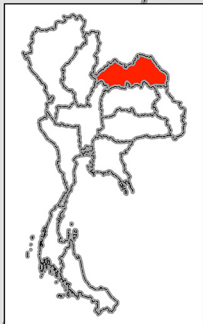
กองอำนวยการน้ำแห่งชาติ

thanat.s@gmail.com

มาตราส่วน 1:1,150,000

0 5 10 20 30 40 50 60

กิโลเมตร



พื้นที่เสี่ยงน้ำท่วมเดือนมิถุนายน ในพื้นที่สำนักงานทรัพยากรน้ำภาค 3

จังหวัด	อำเภอ	ตำบล	พื้นที่เสี่ยงน้ำท่วม (ไร่)
บึงกาฬ	เมืองบึงกาฬ	บึงกาฬ	38,407.57
		โป่งเปือย	24,201.46
		วิศิษฐ์	60,295.94
รวม			122,904.97

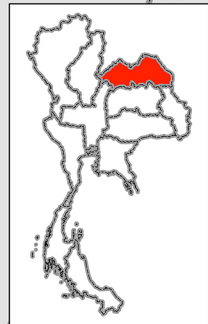
พื้นที่คาดการณ์เสี่ยงอุทกภัย เดือนมิถุนายน 2564

สำนักงานทรัพยากรน้ำภาค 3



สาธารณรัฐประชาธิปไตย
ประชาชนลาว

สทภ.9



สัญลักษณ์

- แม่น้ำและอ่างเก็บน้ำ
- พื้นที่เสี่ยงอุทกภัย เดือนมิถุนายน
- ขอบเขต สทภ. 1-11
- ขอบเขตจังหวัด
- ขอบเขตอำเภอ
- ระดับความสูง
- High : 2514
- Low : 0

จัดทำโดย
ศูนย์ป้องกันภัยอุทกน้ำ
กรมทรัพยากรน้ำ
thanat.s@gmail.com
ที่มาข้อมูล
กองอำนวยการน้ำแห่งชาติ

มาตราส่วน 1:1,150,000

0 5 10 20 30 40 50 60
กิโลเมตร

พื้นที่เสี่ยงน้ำท่วมเดือนกรกฎาคม ในพื้นที่สำนักงานทรัพยากรน้ำภาค 3

จังหวัด	อำเภอ	ตำบล	พื้นที่เสี่ยงน้ำท่วม (ไร่)
นครพนม	ท่าอุเทน	ไชยบุรี	46,675.49
		ท่าจำปา	72,934.88
		ท่าอุเทน	11,611.46
		โนนตาล	39,735.46
		พนอม	38,871.79
		พะทาย	25,464.40
		รามราช	50,405.01
		เวินพระบาท	32,708.15
		หนองเทา	35,566.02
	ธาตุพนม	กุดฉิม	8,037.04
		ดอนนางหงส์	13,159.33
		นาถ่อน	25,235.33
		พระกลางทุ่ง	15,605.95
		โพนแพง	12,291.57
		แสนพัน	6,222.35
	นาแก	พระซอง	18,475.95
	บ้านแพง	นาเข	11,531.71
		นางัว	19,225.93
		บ้านแพง	19,922.24
		ไผ่ล้อม	28,863.27
		โพนทอง	34,228.02
		หนองแวง	77,049.69
	ปลาปาก	กุดาไ้	65,891.60
		นามะเขือ	32,535.11
		ปลาปาก	67,700.46
		มหาชัย	46,345.70
		หนองเทาใหญ่	19,155.88
		หนองฮี	46,213.11

พื้นที่เสี่ยงน้ำท่วมเดือนกรกฎาคม ในพื้นที่สำนักงานทรัพยากรน้ำภาค 3

จังหวัด	อำเภอ	ตำบล	พื้นที่เสี่ยงน้ำท่วม (ไร่)
	โพธิ์พนม	นาขม้น	59,812.36
		นาไโน	32,776.49
		นาหัวบ่อ	46,079.99
		บ้านค้อ	101,134.85
		โพธิ์จาน	28,452.20
		โพธิ์บก	33,863.71
		โพธิ์พนม	61,107.28
	เมืองนครพนม	กุรุคุ	65,042.92
		คำเตย	55,202.52
		ดงขวาง	15,142.70
		ท่าค้อ	31,337.62
		นาทราย	27,031.42
		นาราชควาย	23,071.86
		บ้านผึ้ง	75,318.26
		โพธิ์ตาก	26,438.45
		หนองญาติ	32,032.54
		อาจสามารถ	16,628.08
	เรณูนคร	โคกหินแฮ่	23,079.45
		นางาม	28,565.43
		โพธิ์ทอง	13,092.72
		เรณู	24,064.65
		เรณูใต้	12,839.05
		หนองย่างชั้น	9,339.19
	ศรีสงคราม	นาคำ	75,944.08
		นาเตี๋ย	55,661.77
		ศรีสงคราม	24,540.67
		สามผง	76,816.05
		หาดแพง	47,383.35

พื้นที่เสี่ยงน้ำท่วมเดือนกรกฎาคม ในพื้นที่สำนักงานทรัพยากรน้ำภาค 3

จังหวัด	อำเภอ	ตำบล	พื้นที่เสี่ยงน้ำท่วม (ไร่)
บึงกาฬ	เซกา	ซาง	68,314.61
		เซกา	91,253.27
		ท่ากกแดง	50,212.40
		ท่าสะอาด	56,704.42
		น้ำจั้น	42,368.29
		บ้านต๋อง	93,972.72
		ป่งไฮ	66,923.07
		โสกก้าม	45,086.20
		หนองทุ่ม	29,360.94
	โซพิสัย	คำแก้ว	60,963.96
		โซ่	76,109.37
		ถ้ำเจริญ	51,851.48
		บัวตูม	54,876.64
		ศรีชมภู	71,287.20
		หนองพันทา	30,696.73
		เหล่าทอง	33,735.96
	บึงโขงหลง	ดงบัง	29,390.70
		ท่าดอกคำ	72,412.86
		บึงโขงหลง	52,638.16
		โพธิ์หมากแข้ง	61,975.48
	บึงคล้า	โคกกวาง	63,380.63
		บึงคล้า	56,269.07
		หนองเติน	51,189.57
	ปากคาด	นาแก้ง	23,134.09
		นาดง	24,265.57
		โนนศิลา	28,193.13
		ปากคาด	35,183.44
		สมสนุก	39,301.50

พื้นที่เสี่ยงน้ำท่วมเดือนกรกฎาคม ในพื้นที่สำนักงานทรัพยากรน้ำภาค 3

จังหวัด	อำเภอ	ตำบล	พื้นที่เสี่ยงน้ำท่วม (ไร่)
		หนองยอง	26,766.14
	เมืองบึงกาฬ	คำนาดี	43,748.20
		โคกก่อง	70,734.20
		โคสี	31,292.84
		ชัยพร	53,746.71
		นาสวรรค์	48,742.43
		โนนสมบูรณ์	53,768.49
		บึงกาฬ	38,407.57
		โป่งเปือย	24,201.46
		วิศิษฐ์	60,295.94
		หนองเลิง	34,760.33
		หอคำ	63,418.53
	ศรีวิไล	ชุมภูพร	52,573.35
		นาสะแบง	46,914.45
		นาสิงห์	41,173.82
		นาแสง	41,302.01
		ศรีวิไล	32,722.95
เลย	ปากชม	ห้วยพิชัย	109,064.93
สกลนคร	กุสุมาลย์	กุสุมาลย์	56,173.52
		นาเพียง	61,840.73
		นาโพธิ์	65,066.55
		โพธิ์ไพศาล	54,275.86
		อุ่มจาน	56,261.02
	คำตากล้า	คำตากล้า	67,203.14
		นาแต่	58,939.66
		แพด	58,901.29
		หนองบัวสิม	53,966.66
	โคกศรีสุพรรณ	ด่านม่วงคำ	30,971.39

พื้นที่เสี่ยงน้ำท่วมเดือนกรกฎาคม ในพื้นที่สำนักงานทรัพยากรน้ำภาค 3

จังหวัด	อำเภอ	ตำบล	พื้นที่เสี่ยงน้ำท่วม (ไร่)
		ตองโขบ	84,604.29
		แมตนาทม	22,999.05
		เหล่าโพนค้อ	19,837.44
	เจริญศิลป์	โคกศิลา	34,327.43
		เจริญศิลป์	47,359.07
		ทุ่งแก	46,491.81
		บ้านเหล่า	83,362.35
		หนองแปน	48,226.53
	เต่างอย	บึงทวาย	21,477.91
	บ้านม่วง	ดงหม้อทอง	57,430.07
		ดงเหนือ	69,788.50
		โนนสะอาด	37,116.08
		บ่อแก้ว	54,052.97
		ม่วง	44,526.53
		มาย	55,984.92
	พรรณานิคม	ช้างมิ่ง	26,691.62
		เชิงชุม	39,222.47
		นาใน	84,028.63
		นาหัวบ่อ	53,871.14
		บะฮี	57,806.25
		พรรณา	25,411.98
		พอกน้อย	21,076.41
		ไร่	81,510.98
		วังยาง	24,994.55
		สว่าง	55,506.30
	พังโคน	ต้นผึ้ง	39,886.12
		พังโคน	27,825.94
		ม่วงไข่	25,956.06

พื้นที่เสี่ยงน้ำท่วมเดือนกรกฎาคม ในพื้นที่สำนักงานทรัพยากรน้ำภาค 3

จังหวัด	อำเภอ	ตำบล	พื้นที่เสี่ยงน้ำท่วม (ไร่)
		แร่	39,248.49
		ไฮหย่อง	34,426.63
	โพธาราม	เชียงสือ	25,767.02
		นาแก้ว	44,675.71
		นาตงวัฒนา	46,222.71
		บ้านแป้น	42,827.64
		บ้านโพธิ์	63,219.49
	ภูพาน	สร้างค้อ	113,568.40
		หลุบเลา	63,981.25
	เมืองสกลนคร	ขมิ้น	49,467.96
		โคกก่อง	13,010.42
		จิวต่อน	23,924.07
		เชียงเครือ	61,756.25
		ดงชน	15,985.18
		ท่าแร่	25,912.23
		ธาตุนาเวง	14,153.71
		โนนหอม	28,423.32
		พังขว้าง	78,722.63
		ม่วงลาย	10,822.81
		หนองลาด	43,248.23
		เหล่าปอแดง	29,946.78
		ฮางโฮง	28,431.90
	วานรนิวาส	ข้าวก่าย	42,813.13
		คอนสวรรค์	26,996.65
		คูสะคาม	38,354.90
		เดื่อศรีคันไชย	70,365.96
		ธาตุ	88,705.22
		นาคำ	39,350.30

พื้นที่เสี่ยงน้ำท่วมเดือนกรกฎาคม ในพื้นที่สำนักงานทรัพยากรน้ำภาค 3

จังหวัด	อำเภอ	ตำบล	พื้นที่เสี่ยงน้ำท่วม (ไร่)
		นาซอ	55,061.05
		วานรนิวาส	57,012.17
		ศรีวิชัย	61,581.23
		หนองแกงใต้	54,211.67
		หนองสนม	85,264.09
	วาริชภูมิ	คำบ่อ	70,339.67
	สว่างแดนดิน	ค้อใต้	19,216.96
		คำสะอาด	62,208.67
		ตาลโกน	19,668.80
		ทรายมูล	42,208.89
		ธาตุทอง	33,902.90
		บงเหนือ	43,941.13
		บ้านต้าย	20,785.05
		พันนา	22,966.67
		โพนสูง	28,281.06
		แกง	40,895.78
		สว่างแดนดิน	71,929.05
	ส่องดาว	ท่าศิลา	90,739.65
		ปทุมวาปี	37,923.89
		วัฒนา	33,589.91
		ส่องดาว	48,419.75
	อากาศอำนวย	ท่าก้อน	32,897.25
		นาฮี	27,545.71
		โพนงาม	50,677.05
		โพนแพง	32,590.12
		วาใหญ่	60,946.05
		สามัคคีพัฒนา	69,942.83
		อากาศ	46,377.23

พื้นที่เสี่ยงน้ำท่วมเดือนกรกฎาคม ในพื้นที่สำนักงานทรัพยากรน้ำภาค 3

จังหวัด	อำเภอ	ตำบล	พื้นที่เสี่ยงน้ำท่วม (ไร่)		
หนองคาย	โพนพิสัย	กุดบง	42,431.55		
		ชุมช้าง	49,637.27		
		นาหนัง	82,965.15		
		วัดหลวง	35,868.75		
		สร้างนางขาว	27,654.33		
		รัตนวาปี	นาทับไฮ	47,032.69	
			บ้านต้อน	19,674.62	
			พระบาทนาสิงห์	70,752.57	
			โพนแพง	21,713.42	
			รัตนวาปี	26,306.91	
		อุดรธานี	นาูง	นาูง	49,638.33
				โนนทอง	52,017.63
				บ้านก้อง	90,418.67
บ้านดุง	ถ่อนนาลับ		44,144.23		
	นาไหม		72,469.57		
บ้านผือ	กลางใหญ่		60,165.26		
	บ้านค้อ		17,860.99		
	บ้านผือ		36,443.61		
	เมืองพาน		73,087.99		
เพ็ญ	บ้านธาตุ		69,735.06		
	เพ็ญ		56,044.21		
สร้างคอม	เชียงดา		เชียงดา	18,538.67	
			นาสะอาด	14,297.21	
		บ้านโคก	48,937.72		
		บ้านยวด	26,052.28		
		บ้านหินโงม	24,262.53		
		สร้างคอม	39,583.72		
		รวม	9,976,309.85		

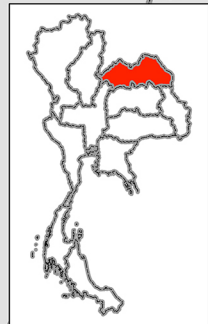
พื้นที่คาดการณ์เสี่ยงอุทกภัย เดือนกรกฎาคม 2564

สำนักงานทรัพยากรน้ำภาค 3



สทภ.9

สาธารณรัฐประชาธิปไตย
ประชาชนลาว



สัญลักษณ์

- แม่น้ำและอ่างเก็บน้ำ
- พื้นที่เสี่ยงอุทกภัย เดือนกรกฎาคม
- ขอบเขต สทภ. 1-11
- ระดับความสูง
- ขอบเขตจังหวัด
- High : 2514
- ขอบเขตอำเภอ
- Low : 0

จัดทำโดย
ศูนย์ป้องกันวิกฤติน้ำ
กรมทรัพยากรน้ำ
thanat.s@gmail.com
ที่มาข้อมูล
-กองอำนวยการน้ำแห่งชาติ

มาตราส่วน 1:1,150,000

0 5 10 20 30 40 50 60
กิโลเมตร

พื้นที่เสี่ยงน้ำท่วมเดือนสิงหาคม ในพื้นที่สำนักงานทรัพยากรน้ำภาค 3

จังหวัด	อำเภอ	ตำบล	พื้นที่เสี่ยงน้ำท่วม (ไร่)
นครพนม	ท่าอุเทน	ท่าจำปา	72,934.88
		พนอม	38,871.79
		พะทาย	25,464.40
		เวินพระบาท	32,708.15
	นาทม	ดอนเตย	53,138.63
		นาทม	64,031.45
		หนองซน	88,434.82
	นาหว้า	ท่าเรือ	21,528.11
		นาคุณใหญ่	9,488.02
		นางัว	65,884.53
		นาหว้า	52,344.38
		บ้านเสียว	29,039.31
		เหล่าพัฒนา	43,681.56
	ปลาปาก	กุดาไ้	65,891.60
		ปลาปาก	67,700.46
	โพนสวรรค์	นาขมื่น	59,812.36
		นาใน	32,776.49
		นาหัวบ่อ	46,079.99
		บ้านค้อ	101,134.85
		โพนจาน	28,452.20
		โพนบก	33,863.71
		โพนสวรรค์	61,107.28
	วังยาง	ยอดขาด	24,421.73
		วังยาง	54,467.82
	ศรีสงคราม	ท่าบ่อสงคราม	68,945.25
		นาคำ	75,944.08
		นาเตี้อ	55,661.77
		บ้านข่า	59,416.71

พื้นที่เสี่ยงน้ำท่วมเดือนสิงหาคม ในพื้นที่สำนักงานทรัพยากรน้ำภาค 3

จังหวัด	อำเภอ	ตำบล	พื้นที่เสี่ยงน้ำท่วม (ไร่)
		บ้านเอื้อง	37,159.31
		โพนสว่าง	30,844.23
		ศรีสงคราม	24,540.67
		สามผง	76,816.05
		หาดแพง	47,383.35
บึงกาฬ	เซกา	เซกา	91,253.27
		ท่ากกแดง	50,212.40
		ท่าสะอาด	56,704.42
		น้ำจั้น	42,368.29
		ป่งไฮ	66,923.07
	โซ่พิสัย	คำแก้ว	60,963.96
		โซ่	76,109.37
	บึงโขงหลง	โพธิ์หมากแข้ง	61,975.48
	บึงคล้า	โคกกว้าง	63,380.63
		บึงคล้า	56,269.07
		หนองเดิน	51,189.57
	ปากคาด	นาแก้ง	23,134.09
		ปากคาด	35,183.44
	พรเจริญ	ดอนหญ้านาง	26,499.27
		ป่าแฝก	35,159.41
		พรเจริญ	14,302.03
		วังชมภู	33,770.69
		ศรีชมภู	21,184.84
		ศรีสำราญ	33,426.27
		หนองหัวช้าง	71,546.74
	เมืองบึงกาฬ	ค่านาดี	43,748.20
		นาสวรรค์	48,742.43
		โนนสมบูรณ์	53,768.49

พื้นที่เสี่ยงน้ำท่วมเดือนสิงหาคม ในพื้นที่สำนักงานทรัพยากรน้ำภาค 3

จังหวัด	อำเภอ	ตำบล	พื้นที่เสี่ยงน้ำท่วม (ไร่)
เลย	ปากชม	หาดคัมภีร์	81,285.64
สกลนคร	คำตากล้า	คำตากล้า	67,203.14
		นาแต่	58,939.66
		แพด	58,901.29
		หนองบัวสิม	53,966.66
	โคกศรีสุพรรณ	ด่านม่วงคำ	30,971.39
	เจริญศิลป์	หนองแปน	48,226.53
	บ้านม่วง	ดงหม้อทอง	57,430.07
		ดงหม้อทองใต้	57,292.48
		ดงเหนือ	69,788.50
		โนนสะอาด	37,116.08
		บ่อแก้ว	54,052.97
		ห้วยหลัว	49,987.02
	พังโคน	ต้นผึ้ง	39,886.12
		พังโคน	27,825.94
		ม่วงไข่	25,956.06
		ไฮหย่อง	34,426.63
	วานรนิวาส	ข้าวก่าย	42,813.13
		คูสะคาม	38,354.90
		เตือศรีคันไชย	70,365.96
		ธาตุ	88,705.22
		นาคำ	39,350.30
		นาซอ	55,061.05
		วานรนิวาส	57,012.17
		ศรีวิชัย	61,581.23
		หนองแวง	12,707.21
		หนองแวงใต้	54,211.67
		หนองสนม	85,264.09

พื้นที่เสี่ยงน้ำท่วมเดือนสิงหาคม ในพื้นที่สำนักงานทรัพยากรน้ำภาค 3

จังหวัด	อำเภอ	ตำบล	พื้นที่เสี่ยงน้ำท่วม (ไร่)
	สว่างแดนดิน	โคกสี	54,172.36
	อากาศอำนวย	ท่าก้อน	32,897.25
		นาฮี	27,545.71
		โพนงาม	50,677.05
		โพนแพง	32,590.12
		วาใหญ่	60,946.05
		สามัคคีพัฒนา	69,942.83
		อากาศ	46,377.23
หนองคาย	ท่าบ่อ	นาข่า	15,305.14
	เฝ้าไร่	นาดี	25,116.32
		เฝ้าไร่	46,804.25
		วังหลวง	53,535.18
		หนองหลวง	50,030.75
		อุดมพร	50,738.91
	โพนพิสัย	กุดบง	42,431.55
		จุมพล	74,336.80
		นาหนัง	82,965.15
		วัดหลวง	35,868.75
		เหล่าต่างคำ	39,930.84
	เมืองหนองคาย	ค่ายบกหวาน	53,478.41
		บ้านเตือ	23,846.43
		โพนสว่าง	24,939.01
		วัดธาตุ	31,535.41
		สีกาย	12,798.99
		หาดคำ	40,082.69
		หินโงม	11,723.34
	รัตนวาปี	นาทับไฮ	47,032.69
		บ้านต้อน	19,674.62

พื้นที่เสี่ยงน้ำท่วมเดือนสิงหาคม ในพื้นที่สำนักงานทรัพยากรน้ำภาค 3

จังหวัด	อำเภอ	ตำบล	พื้นที่เสี่ยงน้ำท่วม (ไร่)
		พระบาทนาสิงห์	70,752.57
		โพนแพง	21,713.42
		รัตนวาปี	26,306.91
	ศรีเชียงใหม่	บ้านหม้อ	17,331.14
		พานพร้าว	16,119.45
	สระใคร	สระใคร	38,846.42
	สังคม	แก้งไก่อ	30,301.79
		ผาดั้ง	90,509.13
		สังคม	40,370.33
อุดรธานี	บ้านดุง	นาไหม	72,469.57
		บ้านจันทน์	63,030.60
		บ้านม่วง	49,468.27
		วังทอง	27,888.64
	เพ็ญ	จอมศรี	73,793.84
	สร้างคอม	บ้านหินโงม	24,262.53
		สร้างคอม	39,583.72
รวม			6,086,540.62

พื้นที่คาดการณ์เสี่ยงอุทกภัย เดือนสิงหาคม 2564

สำนักงานทรัพยากรน้ำภาค 3



สาธารณรัฐประชาธิปไตย
ประชาชนลาว

สทภ.9

หนองคาย

บึงกาฬ

สกลนคร

นครพนม

สทภ.3

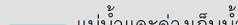

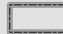
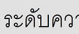
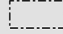

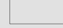

เลย

หนองบัวลำภู

อุดรธานี

สทภ.4

สัญลักษณ์

-  แม่น้ำและอ่างเก็บน้ำ
-  พื้นที่เสี่ยงอุทกภัย เดือนสิงหาคม
-  ขอบเขต สทภ. 1-11
-  ระดับความสูง
-  ขอบเขตจังหวัด
-  High : 2514
-  ขอบเขตอำเภอ
-  Low : 0

จัดทำโดย

ศูนย์ป้องกันอุทกภัยน้ำ
กรมทรัพยากรน้ำ



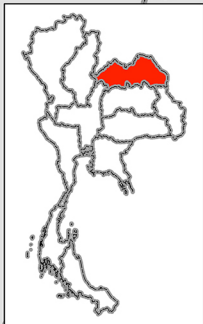
thanat.s@gmail.com

ที่มาข้อมูล

-กองอำนวยการน้ำแห่งชาติ

มาตราส่วน 1:1,150,000

0 5 10 20 30 40 50 60
กิโลเมตร



พื้นที่เสี่ยงน้ำท่วมเดือนกันยายน ในพื้นที่สำนักงานทรัพยากรน้ำภาค 3

จังหวัด	อำเภอ	ตำบล	พื้นที่เสี่ยงน้ำท่วม (ไร่)
นครพนม	ท่าอุเทน	ไชยบุรี	46,675.49
		พนอม	38,871.79
		พะทาย	25,464.40
	ธาตุพนม	ธาตุพนม	11,108.45
		ธาตุพนมเหนือ	16,284.42
		นาหนาด	16,952.89
		ฝั่งแดง	11,432.03
	นาแก	พิमान	28,911.04
		พุ่มแก	38,872.28
	นาทม	ดอนเตย	53,138.63
		นาทม	64,031.45
	นาหว้า	ท่าเรือ	21,528.11
		นาคุณใหญ่	9,488.02
		นาหว้า	52,344.38
		บ้านเสียว	29,039.31
		เหล่าพัฒนา	43,681.56
	เรณูนคร	นาขาม	21,179.93
	วังยาง	โคกสี	19,722.41
		วังยาง	54,467.82
	ศรีสงคราม	ท่าบ่อสงคราม	68,945.25
		นาคำ	75,944.08
		นาเดื่อ	55,661.77
		บ้านข่า	59,416.71
		บ้านเอื้อง	37,159.31
		โพนสว่าง	30,844.23
		ศรีสงคราม	24,540.67
		สามผง	76,816.05
		หาดแพง	47,383.35

พื้นที่เสี่ยงน้ำท่วมเดือนกันยายน ในพื้นที่สำนักงานทรัพยากรน้ำภาค 3

จังหวัด	อำเภอ	ตำบล	พื้นที่เสี่ยงน้ำท่วม (ไร่)
บึงกาฬ	เซกา	ซาง	68,314.61
		เซกา	91,253.27
		ท่ากกแดง	50,212.40
		ท่าสะอาด	56,704.42
		หนองทุ่ม	29,360.94
	โซ่พิสัย	คำแก้ว	60,963.96
		โซ่	76,109.37
		ถ้ำเจริญ	51,851.48
		บัวตูม	54,876.64
		ศรีชมภู	71,287.20
		หนองพันทา	30,696.73
		เหล่าทอง	33,735.96
	ปากคาด	นาดง	24,265.57
		ปากคาด	35,183.44
		สมสนุก	39,301.50
	พรเจริญ	ดอนหญ้านาง	26,499.27
		วังชมภู	33,770.69
		ศรีชมภู	21,184.84
		หนองหัวช้าง	71,546.74
	เมืองบึงกาฬ	โคกก่อง	70,734.20
		โคสี	31,292.84
		ชัยพร	53,746.71
		นาสวรรค์	48,742.43
		โนนสว่าง	42,725.63
		บึงกาฬ	38,407.57
		วิศิษฐ์	60,295.94
		หอค้า	63,418.53
เลย	วังสะพุง	ทรายขาว	180,345.24

พื้นที่เสี่ยงน้ำท่วมเดือนกันยายน ในพื้นที่สำนักงานทรัพยากรน้ำภาค 3

จังหวัด	อำเภอ	ตำบล	พื้นที่เสี่ยงน้ำท่วม (ไร่)
สกลนคร	กุสุมาลย์	นาเพียง	61,840.73
		อุ่มจาน	56,261.02
	คำตากล้า	คำตากล้า	67,203.14
		นาแต่	58,939.66
		หนองบัวสิม	53,966.66
	โคกศรีสุพรรณ	ด่านม่วงคำ	30,971.39
	เจริญศิลป์	หนองแปน	48,226.53
	เต่างอย	เต่างอย	25,767.87
	บ้านม่วง	ดงหม้อทอง	57,430.07
		ดงหม้อทองใต้	57,292.48
		ดงเหนือ	69,788.50
		โนนสะอาด	37,116.08
		ม่วง	44,526.53
		หนองกว้าง	45,893.84
		ห้วยหลัว	49,987.02
	พรรณานิคม	เชิงชุม	39,222.47
		พอกน้อย	21,076.41
		วังยาง	24,994.55
		สว่าง	55,506.30
	พังโคน	พังโคน	27,825.94
		ไฮหย่อง	34,426.63
	โพนนาแก้ว	เชียงสือ	25,767.02
		นาตงวัฒนา	46,222.71
		บ้านโพน	63,219.49
	เมืองสกลนคร	โคกก่อง	13,010.42
	วานรนิวาส	ข้าวก่าย	42,813.13
		หนองสนม	85,264.09
	สว่างแดนดิน	คำสะอาด	62,208.67

พื้นที่เสี่ยงน้ำท่วมเดือนกันยายน ในพื้นที่สำนักงานทรัพยากรน้ำภาค 3

จังหวัด	อำเภอ	ตำบล	พื้นที่เสี่ยงน้ำท่วม (ไร่)
		โคกสี	54,172.36
		ทรายมูล	42,208.89
		โพนสูง	28,281.06
	อากาศอำนวย	ท่าก้อน	32,897.25
		นาฮี	27,545.71
		โพนงาม	50,677.05
		โพนแพง	32,590.12
		วาใหญ่	60,946.05
		สามัคคีพัฒนา	69,942.83
		อากาศ	46,377.23
หนองคาย	ท่าบ่อ	กองนาง	21,758.71
		โคกคอน	16,322.41
		ท่าบ่อ	17,239.55
		นาข่า	15,305.14
		น้ำโมง	39,349.99
		บ้านเตือ	25,853.84
		บ้านวาน	19,632.51
	เฝ้าไร่	นาดี	25,116.32
		เฝ้าไร่	46,804.25
		วังหลวง	53,535.18
		หนองหลวง	50,030.75
		อุดมพร	50,738.91
	โพธิ์ตาก	ด่านศรีสุข	26,832.23
		โพธิ์ตาก	17,177.26
		โพนทอง	33,415.60
	โพนพิสัย	กุดบง	42,431.55
		จุมพล	74,336.80
		ชุมช้าง	49,637.27

พื้นที่เสี่ยงน้ำท่วมเดือนกันยายน ในพื้นที่สำนักงานทรัพยากรน้ำภาค 3

จังหวัด	อำเภอ	ตำบล	พื้นที่เสี่ยงน้ำท่วม (ไร่)
		นาหนัง	82,965.15
		บ้านฝื่อ	47,764.24
		สร้างนางขาว	27,654.33
		เหล่าต่างคำ	39,930.84
	เมืองหนองคาย	ค่ายบกหวาน	53,478.41
		บ้านเตื่อ	23,846.43
		ปะโค	16,987.50
		โพธิ์ชัย	19,603.41
		โพนสว่าง	24,939.01
		วัดธาตุ	31,535.41
		สีกาย	12,798.99
		หาดคำ	40,082.69
		หินโงม	11,723.34
	รัตนวาปี	นาทับไฮ	47,032.69
		บ้านต้อน	19,674.62
		พระบาทนาสิงห์	70,752.57
		โพนแพง	21,713.42
		รัตนวาปี	26,306.91
	ศรีเชียงใหม่	บ้านหม้อ	17,331.14
		หนองปลาปาก	41,163.95
อุดรธานี	ทุ่งฝน	ทุ่งฝน	54,881.12
	บ้านดุง	ดงเย็น	33,096.25
		ถ่อนนาลับ	44,144.23
		นาคำ	37,683.43
		นาไหม	72,469.57
		บ้านจันทน์	63,030.60
		บ้านชัย	51,136.98
		บ้านดุง	55,652.18

พื้นที่เสี่ยงน้ำท่วมเดือนกันยายน ในพื้นที่สำนักงานทรัพยากรน้ำภาค 3

จังหวัด	อำเภอ	ตำบล	พื้นที่เสี่ยงน้ำท่วม (ไร่)
		บ้านม่วง	49,468.27
		โพนสูง	50,583.41
		วังทอง	27,888.64
		ศรีสุทโธ	11,245.44
	พิบูลย์รักษ์	นาทราย	40,284.37
		บ้านแดง	41,056.81
	เพี้ย	จอมศรี	73,793.84
		เตาไห	40,873.53
		นาบัว	31,539.91
		บ้านธาตุ	69,735.06
		บ้านเหล่า	42,598.41
		สุขเส้า	73,485.67
	เมืองอุดรธานี	กุดสระ	36,627.08
		นากว้าง	21,409.48
	สร้างคอม	เชียงดา	18,538.67
		บ้านยวด	26,052.28
		บ้านหินโงม	24,262.53
		สร้างคอม	39,583.72
รวม			6,783,066.64

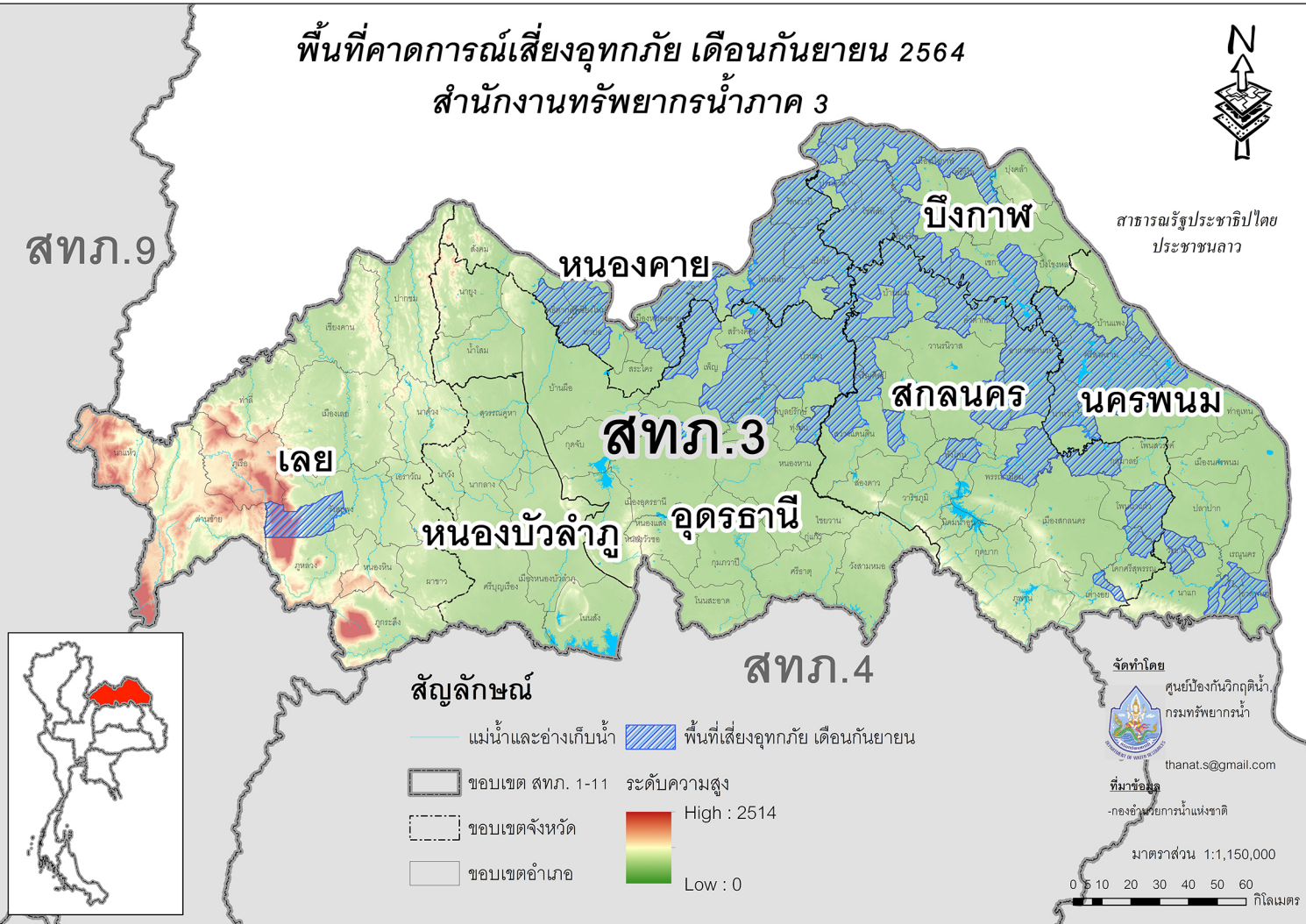
พื้นที่คาดการณ์เสี่ยงอุทกภัย เดือนกันยายน 2564

สำนักงานทรัพยากรน้ำภาค 3



สทภ.9

สาธารณรัฐประชาธิปไตย
ประชาชนลาว



สทภ.3

สัญลักษณ์

- แม่น้ำและอ่างเก็บน้ำ
- พื้นที่เสี่ยงอุทกภัย เดือนกันยายน
- ขอบเขต สทภ. 1-11
- ขอบเขตจังหวัด
- ขอบเขตอำเภอ
- ระดับความสูง
High : 2514
Low : 0

สทภ.4

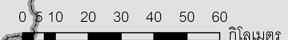
จัดทำโดย
ศูนย์ป้องกันภัยพิบัติ
กรมทรัพยากรน้ำ



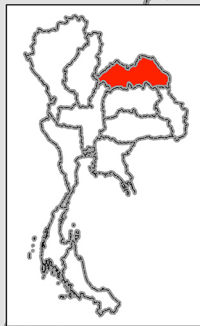
thanat.s@gmail.com

ที่มาข้อมูล
- กองอำนวยการน้ำแห่งชาติ

มาตราส่วน 1:1,150,000



ายน



พื้นที่เสี่ยงน้ำท่วมเดือนตุลาคม ในพื้นที่สำนักงานทรัพยากรน้ำภาค 3

จังหวัด	อำเภอ	ตำบล	พื้นที่เสี่ยงน้ำท่วม (ไร่)
นครพนม	ท่าอุเทน	พะทาย	25,464.40
	นาทม	ดอนเตย	53,138.63
		นาทม	64,031.45
	นาหว้า	ท่าเรือ	21,528.11
		นาหว้า	52,344.38
		บ้านเสียว	29,039.31
		เหล่าพัฒนา	43,681.56
	ศรีสงคราม	ท่าบ่อสงคราม	68,945.25
		นาคำ	75,944.08
		นาเตี๋ย	55,661.77
		บ้านข่า	59,416.71
		บ้านเอื้อง	37,159.31
		โพนสว่าง	30,844.23
		ศรีสงคราม	24,540.67
		สามผง	76,816.05
		หาดแพง	47,383.35
บึงกาฬ	เซกา	ซาง	68,314.61
		ท่าสะอาด	56,704.42
	โซ่พิสัย	คำแก้ว	60,963.96
		โซ่	76,109.37
	บึงโขงหลง	ดงบัง	29,390.70
		ท่าดอกคำ	72,412.86
		บึงโขงหลง	52,638.16
		โพธิ์หมากแข้ง	61,975.48
	ปากคาด	นาดง	24,265.57
	พรเจริญ	ดอนหญ้านาง	26,499.27
		หนองหัวช้าง	71,546.74
	เมืองบึงกาฬ	โนนสว่าง	42,725.63

พื้นที่เสี่ยงน้ำท่วมเดือนตุลาคม ในพื้นที่สำนักงานทรัพยากรน้ำภาค 3

จังหวัด	อำเภอ	ตำบล	พื้นที่เสี่ยงน้ำท่วม (ไร่)
เลย	นาด้วง	นาดอกคำ	189,522.36
	ภูหลวง	เลยวังไสย์	156,961.30
	เมืองเลย	กกทอง	41,035.80
		นาแหม	53,768.91
		เสี้ยว	65,676.47
	วังสะพุง	ทรายขาว	180,345.24
		หนองจี่ว	77,728.12
สกลนคร	คำตากล้า	คำตากล้า	67,203.14
		นาแต่	58,939.66
		หนองบัวสิม	53,966.66
	เจริญศิลป์	หนองแปน	48,226.53
	บ้านม่วง	ดงเหนือ	69,788.50
		ม่วง	44,526.53
		ห้วยหลัว	49,987.02
	เมืองสกลนคร	ขม้น	49,467.96
	วานรนิวาส	ธาตุ	88,705.22
	สว่างแดนดิน	โคกสี	54,172.36
		โพนสูง	28,281.06
	อากาศอำนวย	ท่าก้อน	32,897.25
		นาฮี	27,545.71
		โพนงาม	50,677.05
		สามัคคีพัฒนา	69,942.83
		อากาศ	46,377.23
หนองคาย	โพนพิสัย	นาหนัง	82,965.15
		เหล่าต่างคำ	39,930.84
	เมืองหนองคาย	ค่ายบกหวาน	53,478.41
		โพนสว่าง	24,939.01
		วัดธาตุ	31,535.41

พื้นที่เสี่ยงน้ำท่วมเดือนตุลาคม ในพื้นที่สำนักงานทรัพยากรน้ำภาค 3

จังหวัด	อำเภอ	ตำบล	พื้นที่เสี่ยงน้ำท่วม (ไร่)
		หาดคำ	40,082.69
		หินโงม	11,723.34
	รัตนวาปี	บ้านต้อน	19,674.62
		พระบาทนาสิงห์	70,752.57
		โพนแพง	21,713.42
		รัตนวาปี	26,306.91
	ศรีเชียงใหม่	พานพร้าว	16,119.45
		หนองปลาปาก	41,163.95
หนองบัวลำภู	นากลาง	ฝั่งแดง	70,318.73
	โนนสัง	โคกม่วง	81,163.09
		โนนเมือง	35,794.33
		โนนสัง	22,033.00
		บ้านค้อ	50,187.92
		หนองเรือ	47,686.16
	เมืองหนองบัวลำภู	บ้านพร้าว	41,110.94
	ศรีบุญเรือง	ศรีบุญเรือง	38,106.22
		หันนางาม	18,905.47
อุดรธานี	ทุ่งฝน	ทุ่งฝน	54,881.12
	นาูง	นาแค	128,301.36
		นาูง	49,638.33
	บ้านดุง	ดงเย็น	33,096.25
		ถ่อนนาถ้ำ	44,144.23
		นาไหม	72,469.57
		บ้านดุง	55,652.18
		บ้านม่วง	49,468.27
		โพนสูง	50,583.41
		วังทอง	27,888.64
		ศรีสุทโธ	11,245.44

พื้นที่เสี่ยงน้ำท่วมเดือนตุลาคม ในพื้นที่สำนักงานทรัพยากรน้ำภาค 3

จังหวัด	อำเภอ	ตำบล	พื้นที่เสี่ยงน้ำท่วม (ไร่)
	พิบูลย์รักษ์	นาทราย	40,284.37
		บ้านแดง	41,056.81
	เพ็ญ	จอมศรี	73,793.84
		นาบัว	31,539.91
		บ้านเหล่า	42,598.41
	สร้างคอม	เชียงดา	18,538.67
		บ้านหินโงม	24,262.53
		สร้างคอม	39,583.72
รวม			4,789,947.68

พื้นที่คาดการณ์เสี่ยงอุทกภัย เดือนตุลาคม 2564

สำนักงานทรัพยากรน้ำภาค 3



สาธารณรัฐประชาธิปไตย
ประชาชนลาว

สทภ.9

เลย

หนองคาย

บึงกาฬ

สทภ.3

สกลนคร

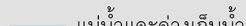

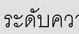
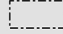

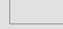

นครพนม

หนองบัวลำภู

อุดรธานี

สทภ.4

สัญลักษณ์

-  แม่น้ำและอ่างเก็บน้ำ
-  พื้นที่เสี่ยงอุทกภัย เดือนตุลาคม
-  ขอบเขต สทภ. 1-11
-  ระดับความสูง
-  ขอบเขตจังหวัด
-  High : 2514
-  ขอบเขตอำเภอ
-  Low : 0

จัดทำโดย

ศูนย์ป้องกันภัยพิบัติ
กรมทรัพยากรน้ำ



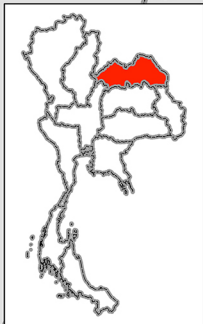
thanat.s@gmail.com

ที่มาข้อมูล

-กองอำนวยการน้ำแห่งชาติ

มาตราส่วน 1:1,150,000

0 5 10 20 30 40 50 60
กิโลเมตร



ภาคผนวก 2

พื้นที่เสี่ยงภัยแล้ง ในพื้นที่นอกเขตชลประทาน
ในขอบเขตสำนักงานทรัพยากรน้ำภาค 3

พื้นที่เสี่ยงภัยแล้งสำหรับพื้นที่นอกเขตชลประทานในขอบเขตสำนักงานทรัพยากรน้ำภาค 3

จังหวัด	อำเภอ	ตำบล	พื้นที่เสี่ยงภัยแล้ง (ไร่)				
			น้อย	ปานกลาง	มาก	ผลรวมทั้งหมด	
นครพนม	ท่าอุเทน	ไชยบุรี		22,573.85		22,573.85	
		ท่าจำปา		36,847.29		36,847.29	
		ท่าอุเทน	2,804.56			2,804.56	
		พนอม			17,369.57	17,369.57	
		พะทาย		17,082.93		17,082.93	
		เวินพระบาท		2,194.42		2,194.42	
		หนองเทา		22,955.21		22,955.21	
		ธาตุนม	กุดนิม		6,526.57		6,526.57
			ดอนนางหงส์	7,742.31	349.59		8,091.90
			นาถ่อน	16,404.84	412.61		16,817.45
	นาหนาด				8,256.49	8,256.49	
	น้ำก่ำ				15,073.33	15,073.33	
	ฝั่งแดง				3,878.96	3,878.96	
	โพนแพง		6,532.48	88.54		6,621.02	
	แสนพัน		3,680.35	92.93		3,773.28	
	อุ่มเหมา		21,504.42			21,504.42	
	นาแก		ก้านเหลือง		5,164.21		5,164.21
		คำพี		7,160.12		7,160.12	
		นาแก		11,263.41		11,263.41	
		บ้านแก้ง		11,548.42		11,548.42	
พิมาน			7,612.53		7,612.53		
พุ่มแก			11,161.62	6,431.64	17,593.26		
สีชมพู			5,814.67		5,814.67		
หนองบ่อ			2,925.69		2,925.69		
นาทม	ดอนเตย			32,182.51	32,182.51		
	นาทม			38,590.25	38,590.25		
	หนองชน	51,514.64			51,514.64		
นาหว้า	ท่าเรือ		1,855.98	13,045.13	14,901.10		
	นาคุณใหญ่			4,976.99	4,976.99		
	นางัว		964.87	32,048.47	33,013.34		
	นาหว้า		3,522.13	25,202.60	28,724.72		
	บ้านเสียว			21,958.38	21,958.38		
	เหล่าพัฒนา			27,697.67	27,697.67		
	บ้านแพง	นาเข	5,668.44			5,668.44	
นางัว		1,284.90	117.17		1,402.07		
บ้านแพง		8,371.62	126.79		8,498.41		

ที่มาข้อมูล:

-พื้นที่ประกาศประสบภัยแล้ง 10 ปี (พ.ศ.2550-2559): กรมป้องกันและบรรเทาสาธารณภัย

-Area-Based (2561): สำนักงานทรัพยากรน้ำแห่งชาติ

-NDWI 5 ปี (พ.ศ.2556-2560): GISTDA

พื้นที่เสี่ยงภัยแล้งสำหรับพื้นที่นอกเขตชลประทานในขอบเขตสำนักงานทรัพยากรน้ำภาค 3

จังหวัด	อำเภอ	ตำบล	พื้นที่เสี่ยงภัยแล้ง (ไร่)			
			น้อย	ปานกลาง	มาก	ผลรวมทั้งหมด
		ไผ่ล้อม	11,230.86			11,230.86
		โพนทอง	21,336.92	139.15		21,476.06
		หนองแขวง	48,055.10	1,047.78		49,102.87
	ปลาปาก	กุดาไ้		41,239.67		41,239.67
		โคกสว่าง		17,345.39	543.68	17,889.07
		โคกสูง		20,314.14		20,314.14
		นามะเขือ		21,992.57		21,992.57
		ปลาปาก		33,078.76		33,078.76
		มหาชัย		24,111.60		24,111.60
		หนองฮี		11,550.37		11,550.37
	โพนสวรรค์	นาขมื่น	31,936.83	3,196.62		35,133.45
		นาโน		21,821.94		21,821.94
		นาหัวบ่อ		30,077.77		30,077.77
		บ้านค้อ		45,779.56	18,526.59	64,306.15
		โพนจาน		13,658.63		13,658.63
		โพนบก		24,467.84		24,467.84
		โพนสวรรค์	35,226.30	1,722.16		36,948.46
	เมืองนครพนม	กुरुคุ	383.38			383.38
		ขามเฒ่า	22,730.01	393.11		23,123.12
		คำเตย	28,674.02	28.14		28,702.16
		ดงขวาง	9,354.95			9,354.95
		บ้านกลาง	12,584.52	138.10		12,722.62
		วังต้ามัว	23,929.13	4,513.45		28,442.58
	เรณูนคร	นางาม	19,975.35	395.25		20,370.60
		โพนทอง	7,841.29	914.59		8,755.88
		เรณู	13,810.98	2,216.34		16,027.32
	ศรีสงคราม	ท่าบ่อสงคราม			33,159.09	33,159.09
		นาคำ		29,096.55	22,328.36	51,424.91
		นาเตือ		22,605.47	13,458.04	36,063.51
		บ้านข่า			28,308.51	28,308.51
		บ้านเอื้อง			24,089.20	24,089.20
		โพนสว่าง			20,402.07	20,402.07
		ศรีสงคราม		398.57	10,903.92	11,302.48
		สามผง			36,434.40	36,434.40
		หาดแพง			22,039.32	22,039.32
บึงกาฬ	เซกา	ซาง		30,000.88	12,583.89	42,584.77

ที่มาข้อมูล:

-พื้นที่ประกาศประสบภัยแล้ง 10 ปี (พ.ศ.2550-2559): กรมป้องกันและบรรเทาสาธารณภัย

-Area-Based (2561): สำนักงานทรัพยากรน้ำแห่งชาติ

-NDWI 5 ปี (พ.ศ.2556-2560): GISTDA

พื้นที่เสี่ยงภัยแล้งสำหรับพื้นที่นอกเขตชลประทานในขอบเขตสำนักงานทรัพยากรน้ำภาค 3

จังหวัด	อำเภอ	ตำบล	พื้นที่เสี่ยงภัยแล้ง (ไร่)			
			น้อย	ปานกลาง	มาก	ผลรวมทั้งหมด
		เซกา	70,078.34			70,078.34
		ท่ากกแดง		22,036.06	11,317.33	33,353.39
		ท่าสะอาด		23,684.80	11,874.58	35,559.37
		น้ำจั้น	35,230.76			35,230.76
		บ้านต๋อง	65,198.85			65,198.85
		ป่งไฮ	53,177.13			53,177.13
		โสกก้าม	34,959.09			34,959.09
		หนองทุ่ม		13,072.62	8,060.85	21,133.48
	โซ่พิสัย	คำแก้ว	28,559.57	12,962.94	3,200.71	44,723.22
		โซ่	39,289.77	9,810.52	893.37	49,993.65
		ถ้ำเจริญ	41,988.38			41,988.38
		บัวตูม	43,586.96			43,586.96
		ศรีชมภู	54,648.92			54,648.92
		หนองพันทา	23,683.02			23,683.02
		เหล่าทอง	27,612.86			27,612.86
	บึงโขงหลง	ดงบัง	19,262.87			19,262.87
		ท่าดอกคำ	38,929.85			38,929.85
		บึงโขงหลง	35,931.61			35,931.61
		โพธิ์หมากแข้ง	38,781.12			38,781.12
	บึงคล้า	โคกกวาง	26,816.16			26,816.16
		บึงคล้า	15,290.95			15,290.95
		หนองเติน	22,084.60			22,084.60
	ปากคาด	นาถ้ำ	16,923.03			16,923.03
		นาดง	19,288.10			19,288.10
		โนนศิลา	22,783.09			22,783.09
		ปากคาด	24,849.82			24,849.82
		สมสนุก	33,012.24			33,012.24
		หนองยอง	20,507.12			20,507.12
	พรเจริญ	ดอนหญ้านาง	5,459.91	3,236.63	3,475.65	12,172.20
		ป่าแฝก	29,525.72			29,525.72
		พรเจริญ		4,316.90	2,401.91	6,718.81
		วังชมภู		14,969.30	8,940.55	23,909.85
		ศรีชมภู		5,118.02	9,804.68	14,922.70
		ศรีสำราญ	27,228.77	93.50		27,322.26
		หนองหัวช้าง	41,522.16	9,618.76	4,647.92	55,788.84
	เมืองบึงกาฬ	ค่านาดี	38,274.02			38,274.02

ที่มาข้อมูล:

-พื้นที่ประกาศประสบภัยแล้ง 10 ปี (พ.ศ.2550-2559): กรมป้องกันและบรรเทาสาธารณภัย

-Area-Based (2561): สำนักงานทรัพยากรน้ำแห่งชาติ

-NDWI 5 ปี (พ.ศ.2556-2560): GISTDA

พื้นที่เสี่ยงภัยแล้งสำหรับพื้นที่นอกเขตชลประทานในขอบเขตสำนักงานทรัพยากรน้ำภาค 3

จังหวัด	อำเภอ	ตำบล	พื้นที่เสี่ยงภัยแล้ง (ไร่)			
			น้อย	ปานกลาง	มาก	ผลรวมทั้งหมด
		โคกก่อง	51,450.77			51,450.77
		โคสี	21,675.94			21,675.94
		ชัยพร	37,664.15			37,664.15
		นาสวรรค์	41,139.00			41,139.00
		โนนสมบูรณ์	41,090.37			41,090.37
		โนนสว่าง	34,322.41			34,322.41
		บึงกาฬ	13,343.59			13,343.59
		โป่งเปือย	21,116.87			21,116.87
		วิศิษฐ์	40,329.91			40,329.91
		หนองเลิง	30,032.43			30,032.43
		หอค้า	43,197.97			43,197.97
	ศรีวิไล	ชุมภูพร	45,002.14			45,002.14
		นาสะแบง	39,709.48			39,709.48
		นาสิงห์	34,201.27			34,201.27
		นาแสง	33,598.78			33,598.78
		ศรีวิไล	23,762.74			23,762.74
เลย	เชียงคาน	เขาแก้ว	11,698.56	21,388.07	6,938.03	40,024.66
		จอมศรี		11,361.45	2,697.03	14,058.48
		เชียงคาน	0.04	12,458.23	6,527.90	18,986.18
		ธาตุ	999.00	53,258.97	7,085.06	61,343.03
		นาข้าว		22,157.12	13,842.47	35,999.59
		บุษม	70,215.59	16.76	11.19	70,243.54
		ปากตม	30,985.94	6,903.51	150.00	38,039.46
		หาดทรายขาว	11,265.32	8,511.15	729.31	20,505.79
	ด่านซ้าย	กกสะทอน	61,247.42			61,247.42
		โคกงาม	48,665.36			48,665.36
		ด่านซ้าย	26,955.08			26,955.08
		นาดี	31,557.38			31,557.38
		นาหอ	4,921.58			4,921.58
		ปากหมัน	17,695.32			17,695.32
		โป่ง	32,304.21			32,304.21
		โพนสูง	39,847.96			39,847.96
		วังยาว	14,000.82			14,000.82
		อิปุ่ม	15,515.76		62.39	15,578.16
	ท่าลี่	โคกใหญ่	23,979.59			23,979.59
		ท่าลี่	34,153.56			34,153.56

ที่มาข้อมูล:

-พื้นที่ประกาศประสบภัยแล้ง 10 ปี (พ.ศ.2550-2559): กรมป้องกันและบรรเทาสาธารณภัย

-Area-Based (2561): สำนักงานทรัพยากรน้ำแห่งชาติ

-NDWI 5 ปี (พ.ศ.2556-2560): GISTDA

พื้นที่เสี่ยงภัยแล้งสำหรับพื้นที่นอกเขตชลประทานในขอบเขตสำนักงานทรัพยากรน้ำภาค 3

จังหวัด	อำเภอ	ตำบล	พื้นที่เสี่ยงภัยแล้ง (ไร่)			
			น้อย	ปานกลาง	มาก	ผลรวมทั้งหมด
		น้ำแควม	57,355.44			57,355.44
		น้ำทูน	21,567.52			21,567.52
		หนองผือ	32,569.63			32,569.63
		อาฮี	19,354.05			19,354.05
	นาด้าง	ท่าสวรรค์		8,762.08	9,910.77	18,672.85
		ท่าสะอาด		19,389.67	3,222.66	22,612.33
		นาด้าง	46,299.06	2,348.26	4,603.24	53,250.57
		นาดอกคำ	82,217.70	14,097.08	14,386.22	110,701.00
	นาแห้ว	นาพึง	13,169.69			13,169.69
		นามาลา	34,465.92			34,465.92
		นาแห้ว	13,712.36			13,712.36
		แสงภา	7,667.85			7,667.85
		เหล่ากอหก	17,269.02			17,269.02
	ปากชม	ชมเจริญ	10,168.81	22,815.38	8,911.16	41,895.34
		เชียงกลม	10,054.99	50,892.67	8,842.05	69,789.71
		ปากชม	18,151.17	31,787.24	9,769.59	59,708.00
		ห้วยบ่อซืน	46,506.35	14,481.70	2,622.97	63,611.03
		ห้วยพิชัย	53,126.07	5,357.51	667.73	59,151.31
		หาดคัมภีร์	27,020.32			27,020.32
	ผาขาว	ท่าช้างคล้อง	28,767.89			28,767.89
		โนนปอแดง	41,215.03			41,215.03
		โนนป่าซาง	22,223.04			22,223.04
		บ้านเพิ่ม	22,705.78			22,705.78
		ผาขาว	30,971.40			30,971.40
	ภูกระดึง	ผานกเค้า	25,432.52			25,432.52
		ภูกระดึง	15,148.36			15,148.36
		ศรีฐาน	16,328.39			16,328.39
		ห้วยส้ม	9,195.98			9,195.98
	ภูเรือ	ท่าศาลา	25,580.63			25,580.63
		ปลาบ่า	48,983.69			48,983.69
		ร่องจิก	33,677.21			33,677.21
		ลาดค่าง	12,128.66			12,128.66
		सानตม	19,826.12			19,826.12
		หนองบัว	14,534.54			14,534.54
	ภูหลวง	แก่งศรีภูมิ	28,484.23			28,484.23
		ภูหอ	17,417.32			17,417.32

ที่มาข้อมูล:

-พื้นที่ประกาศประสบภัยแล้ง 10 ปี (พ.ศ.2550-2559): กรมป้องกันและบรรเทาสาธารณภัย

-Area-Based (2561): สำนักงานทรัพยากรน้ำแห่งชาติ

-NDWI 5 ปี (พ.ศ.2556-2560): GISTDA

พื้นที่เสี่ยงภัยแล้งสำหรับพื้นที่นอกเขตชลประทานในขอบเขตสำนักงานทรัพยากรน้ำภาค 3

จังหวัด	อำเภอ	ตำบล	พื้นที่เสี่ยงภัยแล้ง (ไร่)			
			น้อย	ปานกลาง	มาก	ผลรวมทั้งหมด
		เลยวังไสย์	49,509.55		417.16	49,926.71
		หนองคัน	8,530.26			8,530.26
		ห้วยสีเสียด	20,585.58			20,585.58
	เมืองเลย	กกตู๋	72,140.86			72,140.86
		กกทอง	24,589.89			24,589.89
		กุดป่อง		45.67		45.67
		ชัยพฤกษ์		13,031.37	5,899.92	18,931.29
		นาแหม	36,473.01	2,995.45	963.55	40,432.02
		นาดินดำ		28,414.98	24,792.33	53,207.31
		นาโป่ง	37,081.43	4,943.00	915.10	42,939.53
		นาอ้อ	1,836.61	8,962.34	47.14	10,846.10
		นาอาน	8,305.13	9,385.76	2,261.51	19,952.40
		น้ำสวย	1,353.92	58,644.30	17,688.48	77,686.69
		น้ำหมาน	23,285.84			23,285.84
		เมือง	14,187.62	1,445.07	119.16	15,751.85
		ศรีสองรัก	16,547.36	15,447.22	1,742.85	33,737.43
		เสี้ยว	38,747.16			38,747.16
	วังสะพุง	เขาหลวง	40,455.05			40,455.05
		โคกขมื่น	45,454.39			45,454.39
		ทรายขาว	58,329.26			58,329.26
		ปากปวน	7,457.55	3,560.41	187.33	11,205.29
		ผาน้อย		18,067.05	22,554.63	40,621.67
		ผาบึง	16,771.63		0.04	16,771.67
		วังสะพุง	6,837.82	0.06		6,837.88
		ศรีสงคราม	51.45	5,970.33	14,355.78	20,377.56
		หนองจิว	28,609.93			28,609.93
		หนองหญ้าปล้อง	52,776.70			52,776.70
	หนองหิน	ตาต่า	9,435.94			9,435.94
		ปวนพู่	35,089.12			35,089.12
		หนองหิน	27,514.80			27,514.80
	เอราวัณ	ทรัพย์ไพลย์	28,159.58			28,159.58
		ผาสามยอด	29,299.09			29,299.09
		ผาอินทร์แปลง	39,766.27	3.96	0.80	39,771.03
		เอราวัณ	0.52	20,492.29	15,242.66	35,735.48
สกลนคร	กุดบาก	กุดบาก	20,628.00			20,628.00
		กุดไผ่	32,326.63	341.25		32,667.88

ที่มาข้อมูล:

-พื้นที่ประกาศประสบภัยแล้ง 10 ปี (พ.ศ.2550-2559): กรมป้องกันและบรรเทาสาธารณภัย

-Area-Based (2561): สำนักงานทรัพยากรน้ำแห่งชาติ

-NDWI 5 ปี (พ.ศ.2556-2560): GISTDA

พื้นที่เสี่ยงภัยแล้งสำหรับพื้นที่นอกเขตชลประทานในขอบเขตสำนักงานทรัพยากรน้ำภาค 3

จังหวัด	อำเภอ	ตำบล	พื้นที่เสี่ยงภัยแล้ง (ไร่)			
			น้อย	ปานกลาง	มาก	ผลรวมทั้งหมด
		นาม่อง	42,953.70	586.50		43,540.20
	กุสุมาลย์	กุสุมาลย์	22,699.48	8,393.66		31,093.14
		นาเพียง	13,413.32	289.63	18,600.59	32,303.55
		นาโพธิ์	30,225.08	7,215.54		37,440.61
		โพธิ์ไพศาล	22,779.19	4,356.55		27,135.75
		อุ่มจาน	2,231.21	734.59	24,018.46	26,984.26
	คำตากล้า	คำตากล้า			34,490.64	34,490.64
		นาแต่			33,401.50	33,401.50
		แพด			38,362.73	38,362.73
		หนองบัวลิม			29,585.68	29,585.68
	โคกศรีสุพรรณ	ด่านม่วงคำ			191.76	191.76
		ตองโขบ	19,361.00	237.96	9,114.57	28,713.53
		แมदनาท่ม	523.54	23.25	4,257.70	4,804.49
		เหล่าโพนค้อ	3,754.74	101.39	47.48	3,903.62
	เจริญศิลป์	โคกศิลา	1,852.22	815.00	17,967.62	20,634.85
		เจริญศิลป์	497.60	7.06	21,830.99	22,335.65
		ทุ่งแก	3,366.54	68.33	22,199.27	25,634.14
		บ้านเหล่า	12,229.36	154.16	35,508.79	47,892.32
		หนองแปน	30,569.83	1,061.47		31,631.29
	ต่างอย	จันทร์เพ็ญ		24,914.43		24,914.43
		ต่างอย	4,540.67			4,540.67
		นาตาล	9,982.62			9,982.62
		บึงทวาย	12,064.92	30.17	0.63	12,095.73
	นิคมน้ำอูน	นิคมน้ำอูน	11,103.00			11,103.00
		สุวรรณคาม	5,817.26			5,817.26
		หนองบัว	7,366.22			7,366.22
		หนองปลิง	6,239.25			6,239.25
	บ้านม่วง	ดงหม้อทอง			34,789.43	34,789.43
		ดงหม้อทองใต้		24,563.12	13,544.14	38,107.26
		ดงเหนือ			32,702.27	32,702.27
		โนนสะอาด			21,772.18	21,772.18
		บ่อแก้ว			29,884.43	29,884.43
		ม่วง			23,501.14	23,501.14
		มาย		8,388.75	25,384.19	33,772.94
		หนองกวาง	14,120.76	359.10	12,049.59	26,529.45
		ห้วยหลัว		29,589.92		29,589.92

ที่มาข้อมูล:

-พื้นที่ประกาศประสบภัยแล้ง 10 ปี (พ.ศ.2550-2559): กรมป้องกันและบรรเทาสาธารณภัย

-Area-Based (2561): สำนักงานทรัพยากรน้ำแห่งชาติ

-NDWI 5 ปี (พ.ศ.2556-2560): GISTDA

พื้นที่เสี่ยงภัยแล้งสำหรับพื้นที่นอกเขตชลประทานในขอบเขตสำนักงานทรัพยากรน้ำภาค 3

จังหวัด	อำเภอ	ตำบล	พื้นที่เสี่ยงภัยแล้ง (ไร่)			
			น้อย	ปานกลาง	มาก	ผลรวมทั้งหมด
	พรรณานิคม	เชิงชุม		11,339.27	8,374.58	19,713.85
		นาไโน		23,197.14		23,197.14
		นาหัวบ่อ	12,737.56			12,737.56
		บะฮี	22,364.47	4,370.73		26,735.20
		ไร่	25,199.90	0.17		25,200.07
		สว่าง		13,609.46	14,498.91	28,108.37
	พังโคน	ต้นผึ้ง	11,813.99	2,825.79		14,639.78
		พังโคน	6,841.46			6,841.46
		ม่วงไข่	5,531.82	83.73		5,615.55
		แร่	6,521.00	351.64		6,872.63
	โพนนาแก้ว	นาแก้ว	5,211.25	191.23	19,809.86	25,212.34
		นาตงวัฒนา	13,038.49	129.01	11,893.93	25,061.44
		บ้านแป้น			20,761.39	20,761.39
		บ้านโพน	30,577.62	1,778.41	980.84	33,336.87
	ภูพาน	กกปลาซิว	12,616.92			12,616.92
		โคกภู	26,065.47			26,065.47
		สร้างค้อ	17,884.45	31.69		17,916.14
		หลุบเลา	31,306.60	73.66		31,380.26
	เมืองสกลนคร	ขมิ้น	6,684.57			6,684.57
		โคกก่อง			94.49	94.49
		จิวต้อน			17,010.68	17,010.68
		เชียงเครือ	3,195.60	712.01	7,278.25	11,185.86
		ดงชน	0.00		11,631.01	11,631.01
		ดงมะไฟ	13,943.82	766.99	9,052.28	23,763.09
		ท่าแร่			5,501.74	5,501.74
		ธาตุเชิงชุม		2,795.17	2,392.53	5,187.70
		ธาตุนาเวง			3,683.05	3,683.05
		โนนหอม	9,719.24		2,991.69	12,710.94
		พังขว้าง	12,508.11	175.63	3,965.19	16,648.93
		ม่วงลาย			7,613.05	7,613.05
		หนองลาด	3,271.37	1,460.25	848.21	5,579.83
		ห้วยยาง	15,730.76		395.17	16,125.93
		เหล่าปอแดง			8,523.55	8,523.55
		ฮางโฮง			58.27	58.27
	วานรนิวาส	กุดเรือคำ			14,948.36	14,948.36
		ข้าวก่าย	3,467.52	502.26	22,159.89	26,129.67

ที่มาข้อมูล:

-พื้นที่ประกาศประสบภัยแล้ง 10 ปี (พ.ศ.2550-2559): กรมป้องกันและบรรเทาสาธารณภัย

-Area-Based (2561): สำนักงานทรัพยากรน้ำแห่งชาติ

-NDWI 5 ปี (พ.ศ.2556-2560): GISTDA

พื้นที่เสี่ยงภัยแล้งสำหรับพื้นที่นอกเขตชลประทานในขอบเขตสำนักงานทรัพยากรน้ำภาค 3

จังหวัด	อำเภอ	ตำบล	พื้นที่เสี่ยงภัยแล้ง (ไร่)			
			น้อย	ปานกลาง	มาก	ผลรวมทั้งหมด
		คอนสวรรค์	14,342.34	723.55		15,065.90
		คูสะคาม			15,134.89	15,134.89
		เคือศรีคันไชย	24,508.58	7,541.06		32,049.64
		ธาตุ		8,851.97	41,095.36	49,947.33
		นาคำ			17,583.71	17,583.71
		นาซอ			32,524.95	32,524.95
		วานรนิวาส	3,739.55	1,127.94	23,817.33	28,684.82
		ศรีวิชัย	27,073.46	2,117.82	2.05	29,193.33
		หนองแกง			9,558.80	9,558.80
		หนองแกงใต้			33,267.09	33,267.09
		หนองสนม	20,386.04	1,372.84	22,987.86	44,746.73
		อินทร์แปลง			10,355.72	10,355.72
	วาริชภูมิ	ค้อเขียว		16,396.86		16,396.86
		คำบ่อ		40,777.89		40,777.89
		ปลาไหล		36,031.96		36,031.96
		วาริชภูมิ		49,501.94		49,501.94
		หนองลาด		9,656.07		9,656.07
	สว่างแดนดิน	ค้อใต้		13,673.04		13,673.04
		คำสะอาด	44,341.34	3,227.86		47,569.20
		โคกสี	27,065.01	659.72	169.27	27,894.00
		ตาลโกน	14,008.44	1,564.88	1,114.41	16,687.74
		ตาลเนิ้ง	15,167.42	2,101.34		17,268.76
		ทรายมูล	8,479.53	4.42	26,606.10	35,090.05
		ธาตุทอง	1,299.20	110.07	21,952.06	23,361.33
		บงใต้	25,620.66	8,090.98		33,711.64
		บงเหนือ	24,866.37	1,387.06		26,253.43
		บ้านต้าย	14,363.85	698.87		15,062.72
		บ้านถ่อน	22,947.97	1,324.70	248.76	24,521.42
		พันนา		4,547.89	15,309.27	19,857.16
		โพนสูง	18,935.41	1,978.19		20,913.60
		แกง		17,260.31	1,543.61	18,803.92
		สว่างแดนดิน	43,346.30	1,310.73	3,449.00	48,106.03
		หนองหลวง	9,958.08	1,135.28		11,093.36
	ส่องดาว	ท่าศิลา	38,979.59	159.55		39,139.15
		ปทุมวาปี	18,188.46			18,188.46
		วัฒนา	27,578.81	305.86	828.19	28,712.86

ที่มาข้อมูล:

-พื้นที่ประกาศประสบภัยแล้ง 10 ปี (พ.ศ.2550-2559): กรมป้องกันและบรรเทาสาธารณภัย

-Area-Based (2561): สำนักงานทรัพยากรน้ำแห่งชาติ

-NDWI 5 ปี (พ.ศ.2556-2560): GISTDA

พื้นที่เสี่ยงภัยแล้งสำหรับพื้นที่นอกเขตชลประทานในขอบเขตสำนักงานทรัพยากรน้ำภาค 3

จังหวัด	อำเภอ	ตำบล	พื้นที่เสี่ยงภัยแล้ง (ไร่)			
			น้อย	ปานกลาง	มาก	ผลรวมทั้งหมด
		ส่องดาว	31,784.31	1,780.56		33,564.87
	อากาศอำนวย	ท่าก้อน		11,108.63	5,284.59	16,393.22
		นาฮี		7,500.04	8,897.79	16,397.83
		บะหว้า	11,460.48	6,231.82		17,692.30
		โพนงาม			18,278.64	18,278.64
		โพนแพง		1,692.02	17,541.03	19,233.05
		วาใหญ่			40,011.45	40,011.45
		สามัคคีพัฒนา		5,202.54	20,033.00	25,235.54
		อากาศ		1,474.26	27,107.95	28,582.21
หนองคาย	ท่าบ่อ	กองนาง	3,265.67	461.55		3,727.22
		โคกคอน	8,369.28	935.96	2,572.53	11,877.77
		ท่าบ่อ	2,632.49	201.77		2,834.26
		นาข่า	5,945.73	3,176.38	2,520.25	11,642.36
		น้ำโมง	5,897.31	5,343.92	2,872.24	14,113.47
		บ้านเดื่อ	17,798.68	37.81	990.24	18,826.72
		บ้านถ่อน	14,832.11			14,832.11
		บ้านวาน	10,814.59	946.87	3,259.92	15,021.38
		โพนสา	4,326.22			4,326.22
		หนองนาง	19,298.28			19,298.28
	เฝ้าไร่	นาดี	18,085.63			18,085.63
		เฝ้าไร่	36,944.25			36,944.25
		วังหลวง	43,128.75			43,128.75
		หนองหลวง	41,107.76			41,107.76
		อุดมพร	38,401.63			38,401.63
	โพธิ์ตาก	ด่านศรีสุข	165.24			165.24
		โพธิ์ตาก	259.85	1,146.45		1,406.30
		โพนทอง	560.65			560.65
	โพนพิสัย	กุดบง	30,595.85			30,595.85
		จุมพล	49,062.80	1,657.10	730.27	51,450.17
		ชุมช้าง	12,484.67	16,234.80	3,636.05	32,355.52
		เข็ม	27,143.56			27,143.56
		ทุ่งหลวง		15,564.60	8,162.46	23,727.05
		นาหนัง	2,874.42	33,041.98	14,839.69	50,756.08
		บ้านฝื่อ	34,517.06			34,517.06
		บ้านโพธิ์	34,175.56			34,175.56
		วัดหลวง		12,742.56	5,115.13	17,857.69

ที่มาข้อมูล:

-พื้นที่ประกาศประสบภัยแล้ง 10 ปี (พ.ศ.2550-2559): กรมป้องกันและบรรเทาสาธารณภัย

-Area-Based (2561): สำนักงานทรัพยากรน้ำแห่งชาติ

-NDWI 5 ปี (พ.ศ.2556-2560): GISTDA

พื้นที่เสี่ยงภัยแล้งสำหรับพื้นที่นอกเขตชลประทานในขอบเขตสำนักงานทรัพยากรน้ำภาค 3

จังหวัด	อำเภอ	ตำบล	พื้นที่เสี่ยงภัยแล้ง (ไร่)			
			น้อย	ปานกลาง	มาก	ผลรวมทั้งหมด
		สร้างนางขาว		8,517.36	5,326.96	13,844.33
		เหล่าต่างคำ		17,535.23	8,478.73	26,013.97
	เมืองหนองคาย	กวนวัน	3,569.23	0.06		3,569.29
		ปะโค	9,578.06	1.50	3.90	9,583.46
		เมืองหมี	1,873.89			1,873.89
		วัดธาตุ		7,120.87	15,236.12	22,356.99
	รัตนวาปี	นาทับไฮ	39,391.98			39,391.98
		บ้านต้อน	12,668.79			12,668.79
		พระบาทนาสิงห์	53,853.71			53,853.71
		โพนแพง	12,901.23			12,901.23
		รัตนวาปี	16,894.99			16,894.99
	ศรีเชียงใหม่	บ้านหม้อ	10,424.64			10,424.64
		พระพุทธรบาท	10,099.67			10,099.67
		พานพร้าว	5,989.72			5,989.72
		หนองปลาปาก	11,891.76	451.24		12,343.00
	สระใคร	คอกช้าง	19,374.86	0.15	1.11	19,376.12
		บ้านฝาง	51,097.22	0.02	36.84	51,134.09
	สังคม	แก้งไก่อ	18,706.66			18,706.66
		นาจั่ว	69,236.18			69,236.18
		บ้านม่วง	21,948.34			21,948.34
		ผาดั้ง	31,255.86			31,255.86
		สังคม	16,031.53			16,031.53
หนองบัวลำภู	นากลาง	กุดดินจี่	4,205.27	26,863.42		31,068.69
		กุดแห่	7,649.50	7,158.37		14,807.87
		เก่ากลอย	2,989.74	21,313.70		24,303.44
		ดงสุวรรณค์	8,644.18	14,491.16		23,135.34
		ด่านช้าง	1,246.00	21,000.40		22,246.40
		นากลาง	283.09	20,135.91		20,419.00
		โนนเมือง	9,585.76			9,585.76
		ฝั่งแดง	2,644.37	49,223.74		51,868.11
		อุทัยสุวรรณค์	5,870.79	22,519.59		28,390.38
	นาวิ้ง	เทพศิรี	923.82	8,040.93		8,964.75
		นาแก	11,046.83	11,917.56		22,964.40
		นาเหล่า	9,818.15	4,643.93		14,462.08
		วังทอง	13,644.09	3,959.62		17,603.71
		วังปลาป้อม	7,565.55	0.03		7,565.58

ที่มาข้อมูล:

-พื้นที่ประกาศประสบภัยแล้ง 10 ปี (พ.ศ.2550-2559): กรมป้องกันและบรรเทาสาธารณภัย

-Area-Based (2561): สำนักงานทรัพยากรน้ำแห่งชาติ

-NDWI 5 ปี (พ.ศ.2556-2560): GISTDA

พื้นที่เสี่ยงภัยแล้งสำหรับพื้นที่นอกเขตชลประทานในขอบเขตสำนักงานทรัพยากรน้ำภาค 3

จังหวัด	อำเภอ	ตำบล	พื้นที่เสี่ยงภัยแล้ง (ไร่)			
			น้อย	ปานกลาง	มาก	ผลรวมทั้งหมด
	โนนสัง	กุดตุ้ม	863.33	25,299.14		26,162.47
		โคกม่วง	3,917.29	1,350.22		5,267.52
		โคกใหญ่	1,745.07			1,745.07
		นิคมพัฒนา	221.25	12,547.95		12,769.20
		โนนเมือง	959.72	3,773.66		4,733.38
		โนนสัง	2,250.66	5,763.19		8,013.85
		บ้านค้อ	3,088.48	14,351.46		17,439.94
		บ้านถิ่น	1,794.20	11,463.39		13,257.59
		ปางกู่	4,577.25	7,835.60		12,412.85
		หนองเรือ	5,235.95	13,566.63		18,802.58
	เมืองหนองบัวลำภู	กุดจิก	18,073.08	1,901.75	23,632.13	43,606.96
		นาคำไฮ	5,217.21	5,706.40	31,622.47	42,546.08
		นามะเฟือง	15,992.90	9,005.26	8,639.16	33,637.32
		โนนขมิ้น	5,220.72	428.02	20,322.34	25,971.08
		โนนทัน	12,687.37			12,687.37
		บ้านขาม	4,905.08	5,481.59	14,764.32	25,151.00
		บ้านพร้าว	17,587.79	2,863.08	6,029.57	26,480.44
		ป่าไม้งาม	17,744.80	3,335.52	3,748.80	24,829.11
		โพธิ์ชัย	3,799.40	2,182.54	7,184.56	13,166.51
		ลำภู	744.12	1,700.06	2,439.00	4,883.17
		หนองบัว	2,303.86	4,260.69	11,420.39	17,984.94
		หนองภัยศูนย์	13,771.63	962.02	2,650.76	17,384.41
		หนองสวรรค์	3.62	3,150.91	9,226.54	12,381.08
		หนองหว้า	4,686.40	2,780.66	14,538.55	22,005.61
		หัวนา	22,257.20	3,298.18	10,051.92	35,607.30
	ศรีบุญเรือง	กุดสะเทียน	13,734.54			13,734.54
		ทรายทอง	8,453.14			8,453.14
		นากอก	23,444.79			23,444.79
		โนนม่วง	32,423.03			32,423.03
		โนนสะอาด	33,189.67			33,189.67
		เมืองใหม่	7,421.63			7,421.63
		ยางหล่อ	7,871.01			7,871.01
		ศรีบุญเรือง	12,919.92			12,919.92
		หนองกุงแก้ว	16,107.71			16,107.71
		หนองแก	14,512.88	0.00		14,512.88
		หนองบัวใต้	9,401.26	1,804.44		11,205.70

ที่มาข้อมูล:

-พื้นที่ประกาศประสบภัยแล้ง 10 ปี (พ.ศ.2550-2559): กรมป้องกันและบรรเทาสาธารณภัย

-Area-Based (2561): สำนักงานทรัพยากรน้ำแห่งชาติ

-NDWI 5 ปี (พ.ศ.2556-2560): GISTDA

พื้นที่เสี่ยงภัยแล้งสำหรับพื้นที่นอกเขตชลประทานในขอบเขตสำนักงานทรัพยากรน้ำภาค 3

จังหวัด	อำเภอ	ตำบล	พื้นที่เสี่ยงภัยแล้ง (ไร่)			
			น้อย	ปานกลาง	มาก	ผลรวมทั้งหมด
		ห้วยนางาม	6,554.65			6,554.65
	สุวรรณคูหา	กุดผึ้ง	1,952.38	7,936.56		9,888.93
		ดงมะไฟ	2,694.20	33,045.15		35,739.35
		นาด่าน	10,592.41	9,871.49		20,463.90
		นาดี	4,342.02	29,579.56		33,921.58
		นาสี	6,329.48	5,941.54		12,271.02
		บ้านโคก	6,827.73	22,954.91		29,782.64
		บุญทัน	3,856.97			3,856.97
		สุวรรณคูหา		6,357.46		6,357.46
อุดรธานี	กุดจับ	กุดจับ	20,217.48			20,217.48
		ขอนแก่น	20,950.86			20,950.86
		เชียงเพ็ง	9,114.65			9,114.65
		ตาลเสี้ยน	21,601.33			21,601.33
		ปะโค	14,592.56			14,592.56
		เมืองเพี้ย	4,987.23			4,987.23
		สร้างก่อ	28,256.19			28,256.19
	กุมภวาปี	กุมภวาปี	2,162.75			2,162.75
		เชียงแห	3,947.35			3,947.35
		แซแล	15,265.05			15,265.05
		ตุ้มไต้	15,548.51			15,548.51
		ท่าลี่	19,180.59			19,180.59
		ปะโค	30,075.51			30,075.51
		ผาสุก	9,026.20			9,026.20
		พันดอน	16,427.80			16,427.80
		เวียงคำ	24,438.62			24,438.62
		สีอ	14,769.59			14,769.59
		เสอเพลอ	22,480.65			22,480.65
		หนองหว้า	24,959.25			24,959.25
		ห้วยแก้ง	735.79			735.79
	กู่แก้ว	คอนสาย	20,421.68			20,421.68
		ค้อใหญ่	7,861.82			7,861.82
		โนนทองอินทร์	9,353.02			9,353.02
		บ้านจืด	15,206.96			15,206.96
	ไชยวาน	คำเลาะ	44,298.06			44,298.06
		ไชยวาน	25,680.52			25,680.52
		โพนสูง	36,203.41			36,203.41

ที่มาข้อมูล:

-พื้นที่ประกาศประสบภัยแล้ง 10 ปี (พ.ศ.2550-2559): กรมป้องกันและบรรเทาสาธารณภัย

-Area-Based (2561): สำนักงานทรัพยากรน้ำแห่งชาติ

-NDWI 5 ปี (พ.ศ.2556-2560): GISTDA

พื้นที่เสี่ยงภัยแล้งสำหรับพื้นที่นอกเขตชลประทานในขอบเขตสำนักงานทรัพยากรน้ำภาค 3

จังหวัด	อำเภอ	ตำบล	พื้นที่เสี่ยงภัยแล้ง (ไร่)			
			น้อย	ปานกลาง	มาก	ผลรวมทั้งหมด
		หนองหลัก	29,592.36			29,592.36
	ทุ่งฝน	ทุ่งฝน	30,041.39			30,041.39
		ทุ่งใหญ่	31,087.27			31,087.27
		นาชุมแสง	14,678.77	81.34	5,353.81	20,113.92
		นาทม	3,112.84	141.25	5,612.70	8,866.79
	นาูง	นาแค	29,655.72			29,655.72
		นาูง	35,482.69			35,482.69
		บ้านก้อง	44,904.78			44,904.78
	น้ำโสม	นางัว	2,330.30	3,822.27		6,152.57
		น้ำโสม	74,065.47			74,065.47
		บ้านหยวก	1,869.53	11,478.00		13,347.53
		ศรีสำราญ	9,081.21			9,081.21
		สามัคคี	7,986.40	11.01		7,997.41
		โสมเยี่ยม	2,188.83			2,188.83
		หนองแวง	2,700.44			2,700.44
	โนนสะอาด	โคกกลาง	32,167.89			32,167.89
		ทมนางาม	34,613.58			34,613.58
		โนนสะอาด	15,480.02			15,480.02
		บุงแก้ว	34,591.25			34,591.25
		โพธิ์ศรีสำราญ	24,205.04			24,205.04
		หนองกุ้งศรี	21,775.53			21,775.53
	บ้านดุง	ดงเย็น	17,350.65			17,350.65
		ถ่อนนาลับ	1,735.91	5,400.09	16,948.37	24,084.37
		นาคำ		5,559.39	15,726.14	21,285.53
		นาไหม	3,202.28	13,556.00	16,967.24	33,725.53
		บ้านจันทน์	36,090.73			36,090.73
		บ้านชัย	13,724.38	4,204.89	17,379.40	35,308.67
		บ้านดุง	24,517.33	4,706.57	4,086.20	33,310.10
		บ้านตาด	19,072.22			19,072.22
		บ้านม่วง	26,364.84			26,364.84
		โพนสูง	34,630.12			34,630.12
		วังทอง	15,930.43			15,930.43
		ศรีสุทโธ	3,634.77			3,634.77
		อ้อมกอ	34,203.57			34,203.57
	บ้านฝื่อ	กลางใหญ่	21,900.41	6,213.34	5,392.69	33,506.44
		ข้าวสาร	13,119.24			13,119.24

ที่มาข้อมูล:

-พื้นที่ประกาศประสบภัยแล้ง 10 ปี (พ.ศ.2550-2559): กรมป้องกันและบรรเทาสาธารณภัย

-Area-Based (2561): สำนักงานทรัพยากรน้ำแห่งชาติ

-NDWI 5 ปี (พ.ศ.2556-2560): GISTDA

พื้นที่เสี่ยงภัยแล้งสำหรับพื้นที่นอกเขตชลประทานในขอบเขตสำนักงานทรัพยากรน้ำภาค 3

จังหวัด	อำเภอ	ตำบล	พื้นที่เสี่ยงภัยแล้ง (ไร่)			
			น้อย	ปานกลาง	มาก	ผลรวมทั้งหมด
		เขื่อน้ำ	38,408.05			38,408.05
		คำด้วง	52,686.39	419.99	75.30	53,181.68
		คำบง	43,577.82			43,577.82
		จำปาโมง	9,862.53	4,741.89	12,941.35	27,545.77
		โนนทอง	50,175.98			50,175.98
		บ้านค้อ	844.95	6,257.14		7,102.10
		บ้านฝือ	7,251.15	3,337.51	8,083.44	18,672.10
		เมืองพาน	19,697.26	6,992.29	7,821.98	34,511.53
		หนองแวง	2,246.45			2,246.45
		หนองหัวคู	21,497.94			21,497.94
		หายโศก	47,956.56			47,956.56
	ประจักษ์ศิลปาคม	นาม่วง	24,720.17			24,720.17
		ห้วยสามพาด	14,649.82			14,649.82
		อุ่มจาน	7,197.36			7,197.36
	พิบูลย์รักษ์	ดอนกลอย	22,985.75			22,985.75
		นาทราย		19,249.89		19,249.89
		บ้านแดง		20,146.45		20,146.45
	เพ็ญ	โคกกลาง	21,827.18			21,827.18
		จอมศรี		14,510.60	17,940.06	32,450.67
		เชียงหวาง	39,233.20			39,233.20
		เตาไห	14,950.50	3,724.57	1,350.09	20,025.16
		นาบัว	6,762.19	2,173.63	8,460.58	17,396.40
		นาพู่	17,527.08			17,527.08
		บ้านธาตุ	0.33	8,279.19	23,456.06	31,735.58
		บ้านเหล่า	18,327.41	4,267.82	3,292.43	25,887.66
		เพ็ญ	31,446.29			31,446.29
		สร้างแป้น	19,592.59			19,592.59
		สุขเม็สา	35,253.94	3,572.64	2,221.00	41,047.59
	เมืองอุดรธานี	กุดสระ	12,775.31			12,775.31
		โคกสะอาด	10,136.51			10,136.51
		เชียงพิณ	8,524.57			8,524.57
		เชียงยืน	19,867.84			19,867.84
		นาแก้ว	11,850.76			11,850.76
		นาข่า	19,237.36			19,237.36
		นาดี	3,882.71			3,882.71
		นิคมสงเคราะห์	13,062.31			13,062.31

ที่มาข้อมูล:

-พื้นที่ประกาศประสบภัยแล้ง 10 ปี (พ.ศ.2550-2559): กรมป้องกันและบรรเทาสาธารณภัย

-Area-Based (2561): สำนักงานทรัพยากรน้ำแห่งชาติ

-NDWI 5 ปี (พ.ศ.2556-2560): GISTDA

พื้นที่เสี่ยงภัยแล้งสำหรับพื้นที่นอกเขตชลประทานในขอบเขตสำนักงานทรัพยากรน้ำภาค 3

จังหวัด	อำเภอ	ตำบล	พื้นที่เสี่ยงภัยแล้ง (ไร่)			
			น้อย	ปานกลาง	มาก	ผลรวมทั้งหมด
		โนนสูง	9,908.71			9,908.71
		บ้านขาว	19,179.35			19,179.35
		บ้านจั่น	6,250.67			6,250.67
		บ้านตาด	28,598.35			28,598.35
		สามพร้าว	27,454.02			27,454.02
		หนองขอนกว้าง	7,995.82			7,995.82
		หนองนาคำ	36,680.88			36,680.88
		หนองบัว	911.57			911.57
		หนองไผ่	16,479.61			16,479.61
		หนองไฮ	20,356.90			20,356.90
		หมู่ม่น	1,170.53			1,170.53
	วังสามหมอ	คำโคกสูง	11,828.44			11,828.44
		บะยาว	22,373.22			22,373.22
		ผาสุก	5,759.47			5,759.47
		วังสามหมอ	6,133.94			6,133.94
		หนองกุงทับม้า	7,874.44			7,874.44
		หนองหญ้าไซ	13,542.13			13,542.13
	ศรีธาตุ	จำปี	35,535.48			35,535.48
		ตาดทอง	33,444.00			33,444.00
		นายูง	22,195.09			22,195.09
		บ้านโปร่ง	19,202.83			19,202.83
		ศรีธาตุ	10,049.39			10,049.39
		หนองนกเขียน	19,874.75			19,874.75
		หัวนาคำ	81,617.35			81,617.35
	สร้างคอม	เชียงดา		5,452.60		5,452.60
		นาสะอาด		3,046.32	3,433.53	6,479.85
		บ้านโคก	23,895.05			23,895.05
		บ้านยวด	2,683.77	4,831.85		7,515.62
		บ้านหินโงม		4,458.44	4,842.44	9,300.88
		สร้างคอม		5,364.83	7,130.20	12,495.03
	หนองวัวซอ	กุดหมากไฟ	16,271.72			16,271.72
		น้ำพัน	24,775.41			24,775.41
		โนนหวาย	14,945.02			14,945.02
		หนองบัวบาน	14,089.55			14,089.55
		หนองวัวซอ	14,908.74			14,908.74
		หนองอ้อ	21,878.47			21,878.47

ที่มาข้อมูล:

-พื้นที่ประกาศประสบภัยแล้ง 10 ปี (พ.ศ.2550-2559): กรมป้องกันและบรรเทาสาธารณภัย

-Area-Based (2561): สำนักงานทรัพยากรน้ำแห่งชาติ

-NDWI 5 ปี (พ.ศ.2556-2560): GISTDA

พื้นที่เสี่ยงภัยแล้งสำหรับพื้นที่นอกเขตชลประทานในขอบเขตสำนักงานทรัพยากรน้ำภาค 3

จังหวัด	อำเภอ	ตำบล	พื้นที่เสี่ยงภัยแล้ง (ไร่)			
			น้อย	ปานกลาง	มาก	ผลรวมทั้งหมด
		หมากหญ้า	10,942.17			10,942.17
		อุบมุง	18,855.11			18,855.11
	หนองแสง	ทับกุง	3,359.50			3,359.50
		นาดี	10,259.55			10,259.55
		แสงสว่าง	6,184.87			6,184.87
		หนองแสง	7,603.58			7,603.58
	หนองหาน	ดอนหายโศก	19,725.00			19,725.00
		บ้านเชียง	22,452.25			22,452.25
		บ้านยา	8,826.71			8,826.71
		ผักตบ	23,890.86			23,890.86
		พังงู	30,692.84			30,692.84
		โพนงาม	24,500.67			24,500.67
		สร้อยพร้าว	14,902.22			14,902.22
		สะแบง	19,069.64			19,069.64
		หนองไผ่	31,829.36			31,829.36
		หนองเม็ก	33,359.65			33,359.65
		หนองสระปลา	9,755.05			9,755.05
		หนองหาน	27,271.14			27,271.14
ผลรวมทั้งหมด (ไร่)			9,424,592.68	2,415,066.06	2,283,218.42	14,122,877.16

ที่มาข้อมูล:

-พื้นที่ประกาศประสบภัยแล้ง 10 ปี (พ.ศ.2550-2559): กรมป้องกันและบรรเทาสาธารณภัย

-Area-Based (2561): สำนักงานทรัพยากรน้ำแห่งชาติ

-NDWI 5 ปี (พ.ศ.2556-2560): GISTDA

ภาคผนวก 3

ความพร้อมด้านสถานีตรวจวัดสถานการณ์น้ำ

(สถานี Early Warning โทรมมาตร กล้อง CCTV และสถานีอุตุ-อุทกวิทยา)

การตรวจสอบความพร้อมสถานีเตือนภัยน้ำหลาก - ดินถล่ม (Early Warning System) 2564

ส่วนอุทกวิทยาที่ 1,2,3 เชียงคาน สำนักงานทรัพยากรน้ำภาค 3 จ.อุดรธานี

วันที่สำรวจ 29 เมษายน 2564

ลำดับ	สถานี	บ้าน	หมู่	ตำบล	อำเภอ	จังหวัด	ลุ่มน้ำหลัก	ลุ่มน้ำสาขา	UTM_N	UTM_E	lat_y	long_x	ปีงบประมาณ	ประเภทสถานี	สภาพการใช้งาน	เบอร์โทรศัพท์	ประเภทบ้าน	ชื่อผู้รั้ง	เบอร์ผู้รั้ง	หมายเหตุ
1	STN0147	บ้านหนองท่ม		นาดี	คำชะอี	เลย	02 แม่น้ำโขง	แม่น้ำโขงส่วนที่ 4	1,928,480	731,895	17.430280	101.183190	2548	Rain Gauge	เชื่อมโยงข้อมูลได้	042-821-328	สถานีหลัก	นางกชพรรณ ฤทธิศักดิ์	084-4288923	ตรวจสอบสภาพการใช้งาน เมื่อวันที่ 29 เม.ย. 2564
2	STN0148	บ้านร่องไม้		โคกใหญ่	ท่าลี่	เลย	02 แม่น้ำโขง	แม่น้ำโขงส่วนที่ 4	1,943,036	766,371	17.557910	101.509350	2548	Rain Gauge	เชื่อมโยงข้อมูลได้	042-821-328	สถานีหลัก	นายวิวัฒน์ แสนใจวุฒิ	084-7425461	ตรวจสอบสภาพการใช้งาน เมื่อวันที่ 29 เม.ย. 2564
3	STN0149	บ้านขามป้อม		ร่องจิก	ภูเรือ	เลย	02 แม่น้ำโขง	น้ำสาน	1,919,189	743,892	17.345100	101.295020	2548	Rain Gauge	เชื่อมโยงข้อมูลได้	042-821-328	สถานีหลัก	นายทองใหม่ ภูสถาน	083-3597739	ตรวจสอบสภาพการใช้งาน เมื่อวันที่ 29 เม.ย. 2564
4	STN0150	บ้านเปิง		นาแหม	เมืองเลย	เลย	02 แม่น้ำโขง	น้ำสาน	1,959,396	787,346	17.703020	101.709000	2548	Rain Gauge	เชื่อมโยงข้อมูลได้	042-821-328	สถานีหลัก	นายสมชัย แสนใจวุฒิ	088-5107820	ตรวจสอบสภาพการใช้งาน เมื่อวันที่ 29 เม.ย. 2564
5	STN0151	บ้านห้วยม่วง		นาดีคำ	เมืองเลย	เลย	02 แม่น้ำโขง	น้ำสาน	1,933,480	801,865	17.467120	101.842100	2548	Rain Gauge	เชื่อมโยงข้อมูลได้	042-821-328	สถานีหลัก	น.ส.ศุภัญญา คำดี	085-6009364	ตรวจสอบสภาพการใช้งาน เมื่อวันที่ 29 เม.ย. 2564
6	STN0301	บ้านหินสอ		ปลาดำ	ภูเรือ	เลย	02 แม่น้ำโขง	น้ำสาน	1,912,420	755,330	17.282700	101.401790	2552-1	Rain Gauge	กำลังเชื่อมโยงข้อมูล	042-821-328	สถานีหลัก	นายพัน พรหมวัน	089-0747723	ตรวจสอบสภาพการใช้งาน เมื่อวันที่ 29 เม.ย. 2564
7	STN0302	บ้านนาเมืองทอง		โนนทอง	นาขาม	อุดรธานี	02 แม่น้ำโขง	ห้วยน้ำโสม	1,989,540	830,974	17.968980	102.124640	2552-1	Rain Gauge	กำลังเชื่อมโยงข้อมูล	042-290-357	สถานีหลัก	นายบวร ทิพย์อาสน์	089-0493282	ตรวจสอบสภาพการใช้งาน เมื่อวันที่ 8 เม.ย. 2563 เวลา 13:45 น.
8	STN0320	บ้านเปิงบัวติว		กกคู้	เมืองเลย	เลย	02 แม่น้ำโขง	แม่น้ำเลยตอนล่าง	1,944,739	775,545	17.572170	101.595930	2552-2	Rain Gauge	เชื่อมโยงข้อมูลได้	042-821-328	สถานีหลัก	น.ส.รัตนาวลัย อินทสิทธิ์	084-7859136	ตรวจสอบสภาพการใช้งาน เมื่อวันที่ 29 เม.ย. 2564
9	STN0321	บ้านใหม่พัฒนา		ศรีสองรัก	เมืองเลย	เลย	02 แม่น้ำโขง	แม่น้ำเลยตอนล่าง	1,947,338	787,102	17.594180	101.705080	2552-2	Rain Gauge	เชื่อมโยงข้อมูลได้	042-821-328	สถานีหลัก	นายมังกร นามวงษ์	098-6676775	ตรวจสอบสภาพการใช้งาน เมื่อวันที่ 29 เม.ย. 2564
10	STN0322	บ้านนาลานข้าว		โพนสูง	คำชะอี	เลย	02 แม่น้ำโขง	น้ำสาน	1,911,153	750,217	17.271830	101.353580	2552-2	Rain Gauge	กำลังเชื่อมโยงข้อมูล	042-821-328	สถานีหลัก	นายเพ็ง กัญญาประสิทธิ์	085-7428918	ตรวจสอบสภาพการใช้งาน เมื่อวันที่ 29 เม.ย. 2564
11	STN0323	บ้านตาดซ้อ		เขาแก้ว	เชียงคาน	เลย	02 แม่น้ำโขง	แม่น้ำโขงส่วนที่ 5	1,971,323	793,757	17.809860	101.771050	2552-2	Rain Gauge	เชื่อมโยงข้อมูลได้	042-821-328	สถานีหลัก	น.ส.แสงจันทร์ ศรีชมชื่น	085-7452123	ตรวจสอบสภาพการใช้งาน เมื่อวันที่ 29 เม.ย. 2564
12	STN0324	บ้านโนนสมบูรณ์		สามคม	ภูเรือ	เลย	02 แม่น้ำโขง	แม่น้ำเลยตอนล่าง	1,932,097	766,644	17.459090	101.510570	2552-2	Rain Gauge	เชื่อมโยงข้อมูลได้	042-821-328	สถานีหลัก	น.ส.ศิริมา นานบุตร	063-8757062	ตรวจสอบสภาพการใช้งาน เมื่อวันที่ 29 เม.ย. 2564
13	STN0325	บ้านหมากแข้ง		หนองจิว	วังสะพุง	เลย	02 แม่น้ำโขง	แม่น้ำเลยตอนล่าง	1,927,355	771,068	17.415740	101.551590	2552-2	Rain Gauge	กำลังเชื่อมโยงข้อมูล	042-821-328	สถานีหลัก	นายนิย โคลา	084-7927250	ตรวจสอบสภาพการใช้งาน เมื่อวันที่ 29 เม.ย. 2564
14	STN0326	บ้านกลาง		ปลาดำ	ภูเรือ	เลย	02 แม่น้ำโขง	น้ำสาน	1,916,573	758,279	17.319870	101.430010	2552-2	Rain Gauge	เชื่อมโยงข้อมูลได้	042-821-328	สถานีหลัก	นางชลธิชา ยศสุวรรณ	098-6134695	ตรวจสอบสภาพการใช้งาน เมื่อวันที่ 29 เม.ย. 2564
15	STN0329	บ้านน้ำหมัน		กษะทอง	คำชะอี	เลย	02 แม่น้ำโขง	น้ำหมัน	1,891,478	726,502	17.096590	101.128600	2552-2	Rain Gauge	เชื่อมโยงข้อมูลได้	042-821-328	สถานีหลัก	นายธงชัย กลุขชัย	081-2849821	ตรวจสอบสภาพการใช้งาน เมื่อวันที่ 29 เม.ย. 2564
16	STN0355	บ้านน้ำจันทร์		หนองจิว	วังสะพุง	เลย	02 แม่น้ำโขง	แม่น้ำเลยตอนล่าง	1,920,045	774,349	17.349340	101.581530	2552-2	Rain Gauge	เชื่อมโยงข้อมูลได้	042-821-328	สถานีหลัก	นายสุวิทย์ สุนทรโสอด	098-1376920	ตรวจสอบสภาพการใช้งาน เมื่อวันที่ 29 เม.ย. 2564
17	STN0454	บ้านท่าบม (หมู่ 8)		เขาแก้ว	เชียงคาน	เลย	02 แม่น้ำโขง	แม่น้ำเลยตอนล่าง	1,967,976	794,489	17.779540	101.777480	2553-2(SP2)	Rain Gauge	เชื่อมโยงข้อมูลได้	042-821-328	สถานีหลัก	น.ส.ชาติ แดงทอง	087-0955485	ตรวจสอบสภาพการใช้งาน เมื่อวันที่ 29 เม.ย. 2564
18	STN0455	บ้านห้วยสีดา		หาดทรายขาว	เชียงคาน	เลย	02 แม่น้ำโขง	แม่น้ำโขงส่วนที่ 4	1,962,743	778,016	17.734430	101.621550	2553-2(SP2)	Rain Gauge	เชื่อมโยงข้อมูลได้	042-821-328	สถานีหลัก	นายสามารถ คำมูล	098-6261038	ตรวจสอบสภาพการใช้งาน เมื่อวันที่ 29 เม.ย. 2564
19	STN0456	บ้านดั่ง		วังยาว	คำชะอี	เลย	12 แม่น้ำป่าสัก	แม่น้ำป่าสักตอนบน	1,906,595	747,245	17.230990	101.325130	2553-2(SP2)	Rain Gauge	เชื่อมโยงข้อมูลได้	042-821-328	สถานีหลัก	นายสิทธิพงษ์ สิงรินทร์	081-0560217	ตรวจสอบสภาพการใช้งาน เมื่อวันที่ 29 เม.ย. 2564
20	STN0458	บ้านน้ำมี		น้ำพัน	ท่าลี่	เลย	02 แม่น้ำโขง	แม่น้ำโขงส่วนที่ 4	1,938,476	751,914	17.518410	101.372710	2553-2(SP2)	Rain Gauge	เชื่อมโยงข้อมูลได้	042-821-328	สถานีหลัก	นายอุทัย ประสมทรัพย์	081-0527876	ตรวจสอบสภาพการใช้งาน เมื่อวันที่ 29 เม.ย. 2564
21	STN0459	บ้านวังเป่ง		น้ำพัน	ท่าลี่	เลย	02 แม่น้ำโขง	แม่น้ำโขงส่วนที่ 4	1,949,384	744,186	17.617780	101.301210	2553-2(SP2)	Rain Gauge	กำลังเชื่อมโยงข้อมูล	042-821-328	สถานีหลัก	นายเกษมสุข วงษาใจ	064-4517005	ตรวจสอบสภาพการใช้งาน เมื่อวันที่ 29 เม.ย. 2564
22	STN0460	บ้านน้ำพาน		อาฮี	ท่าลี่	เลย	02 แม่น้ำโขง	แม่น้ำโขงส่วนที่ 4	1,951,081	749,875	17.632480	101.354990	2553-2(SP2)	Rain Gauge	กำลังเชื่อมโยงข้อมูล	042-821-328	สถานีหลัก	นายเสถียรพงษ์ ยาใจ	062-2317655	ตรวจสอบสภาพการใช้งาน เมื่อวันที่ 29 เม.ย. 2564
23	STN0461	บ้านห้วยเค็ด		โคกใหญ่	ท่าลี่	เลย	02 แม่น้ำโขง	แม่น้ำโขงส่วนที่ 4	1,939,636	761,815	17.527750	101.466050	2553-2(SP2)	Rain Gauge	เชื่อมโยงข้อมูลได้	042-821-328	สถานีหลัก	น.ส.อุไรวรรณ เพ็งพันธ์	098-8962002	ตรวจสอบสภาพการใช้งาน เมื่อวันที่ 29 เม.ย. 2564
24	STN0462	บ้านกาทอง (หมู่ 4)		กาทอง	เมืองเลย	เลย	02 แม่น้ำโขง	แม่น้ำเลยตอนล่าง	1,938,449	771,671	17.515850	101.558670	2553-2(SP2)	Rain Gauge	สถานีชำรุด	042-821-328	สถานีหลัก	นายสุพันธ์ โพธิ์เทพ	082-5840574	ตรวจสอบสภาพการใช้งาน เมื่อวันที่ 29 เม.ย. 2564
25	STN0463	บ้านกาที่		กกคู้	เมืองเลย	เลย	02 แม่น้ำโขง	แม่น้ำเลยตอนล่าง	1,948,270	773,622	17.604290	101.578280	2553-2(SP2)	Rain Gauge	เชื่อมโยงข้อมูลได้	042-821-328	สถานีหลัก	นายไพจิตร วงศ์วี	080-1771952	ตรวจสอบสภาพการใช้งาน เมื่อวันที่ 29 เม.ย. 2564
26	STN0464	บ้านห้วยติว		ลาดค่าง	ภูเรือ	เลย	02 แม่น้ำโขง	น้ำสาน	1,938,920	739,735	17.523760	101.258120	2553-2(SP2)	Rain Gauge	เชื่อมโยงข้อมูลได้	042-821-328	สถานีหลัก	น.ส. อารดา ตัญญาภักดิ์	098-2014378	ตรวจสอบสภาพการใช้งาน เมื่อวันที่ 29 เม.ย. 2564
27	STN0465	บ้านห้วยคอกเฒ่า		ลาดค่าง	ภูเรือ	เลย	02 แม่น้ำโขง	น้ำสาน	1,933,077	740,678	17.470880	101.266340	2553-2(SP2)	Rain Gauge	กำลังเชื่อมโยงข้อมูล	042-821-328	สถานีหลัก	นายมะระ สารมโน	091-8543727	ตรวจสอบสภาพการใช้งาน เมื่อวันที่ 29 เม.ย. 2564
28	STN0473	บ้านนาคำ (หมู่ 6)	6	บ้านก้อ	นาขาม	อุดรธานี	02 แม่น้ำโขง	ห้วยน้ำโสม	1,980,396	832,731	17.886190	102.139750	2553-2(SP2)	Float Gauge	เชื่อมโยงข้อมูลได้	042-290-357	สถานีหลัก	นายชำนาญ น้อยนาง	062- 1579960	ตรวจสอบสภาพการใช้งาน เมื่อวันที่ 8 เม.ย. 2563 เวลา 13:45 น.
29	STN0557	บ้านห้วยตาใต้		นาดอกคำ	นาด้วง	เลย	02 แม่น้ำโขง	ห้วยน้ำปวน	1,946,264	808,707	17.581600	101.908300	2553-1	Rain Gauge	เชื่อมโยงข้อมูลได้	042-821-328	สถานีหลัก	นายปานศักดิ์ โพธิ์คอกไม้	093-1238983	ตรวจสอบสภาพการใช้งาน เมื่อวันที่ 29 เม.ย. 2564
30	STN0766	บ้านสะอาด	6	น้ำสวย	เมืองเลย	เลย	02 แม่น้ำโขง	แม่น้ำเลยตอนล่าง	1,955,658	800,940	17.667470	101.836520	2554-1	Rain Gauge	กำลังเชื่อมโยงข้อมูล	042-821-328	สถานีหลัก	นายวิชิต โคตรมงคล	085-4537938	ตรวจสอบสภาพการใช้งาน เมื่อวันที่ 29 เม.ย. 2564
31	STN0767	บ้านอุ้ม	10	ปทุม	เชียงคาน	เลย	02 แม่น้ำโขง	แม่น้ำโขงส่วนที่ 5	1,979,730	792,588	17.885910	101.761200	2554-1	Rain Gauge	กำลังเชื่อมโยงข้อมูล	042-821-328	สถานีหลัก	นายชิน คุ้มกันเงิน	080-1944547	ตรวจสอบสภาพการใช้งาน เมื่อวันที่ 29 เม.ย. 2564
32	STN0768	บ้านข้าทอง	4	นามาลา	นาแห้ว	เลย	02 แม่น้ำโขง	แม่น้ำโขงส่วนที่ 3	1,919,873	716,428	17.354070	101.036780	2554-1	Rain Gauge	เชื่อมโยงข้อมูลได้	042-821-328	สถานีหลัก	นายอำนาจ ศรีคำ	098-2134690	ตรวจสอบสภาพการใช้งาน เมื่อวันที่ 29 เม.ย. 2564
33	STN0769	บ้านโนนตะวัน	14	ทต.นาดอกคำ	นาด้วง	เลย	04 แม่น้ำชี	ลำทะเนียง	1,941,096	817,126	17.533760	101.986770	2554-1	Rain Gauge	กำลังเชื่อมโยงข้อมูล	042-821-328	สถานีหลัก	นางสมาน สุทธิระวงศ์	088-2141669	ตรวจสอบสภาพการใช้งาน เมื่อวันที่ 29 เม.ย. 2564
34	STN0770	บ้านเสียวเหนือ	2	เสียว	เมืองเลย	เลย	02 แม่น้ำโขง	แม่น้ำเลยตอนล่าง	1,934,751	777,844	17.481700	101.616280	2554-1	Rain Gauge	เชื่อมโยงข้อมูลได้	042-821-328	สถานีหลัก	น.ส.วิภารัตน์ แสงโสภา	089-6205076	ตรวจสอบสภาพการใช้งาน เมื่อวันที่ 29 เม.ย. 2564
35	STN0771	บ้านปากยาง	6	น้ำแคม	ท่าลี่	เลย	02 แม่น้ำโขง	แม่น้ำโขงส่วนที่ 4	1,956,465	770,754	17.678650	101.552320	2554-1	Rain Gauge	เชื่อมโยงข้อมูลได้	042-821-328	สถานีหลัก	นายเชิพรท กววน	086-2204292	ตรวจสอบสภาพการใช้งาน เมื่อวันที่ 29 เม.ย. 2564
36	STN0773	บ้านโสมเยี่ยม	1	โสมเยี่ยม	น้ำโสม	อุดรธานี	02 แม่น้ำโขง	ห้วยน้ำโสม	1,972,511	842,675	17.813500	102.232190	2554-1	Rain Gauge	เชื่อมโยงข้อมูลได้	042-290-357	สถานีหลัก	นายบุญคำ ขุนทอง	089-9418106	ตรวจสอบสภาพการใช้งาน เมื่อวันที่ 8 เม.ย. 2563 เวลา 13:45 น.
37	STN0774	บ้านกุดนาคำ	11	น้ำโสม	น้ำโสม	อุดรธานี	02 แม่น้ำโขง	ห้วยน้ำโสม	1,968,913	828,580	17.783170	102.098830	2554-1	Rain Gauge	เชื่อมโยงข้อมูลได้	042-290-357	สถานีหลัก	นายนิยม ภูเวงแสง	089-2760924	ตรวจสอบสภาพการใช้งาน เมื่อวันที่ 8 เม.ย. 2563 เวลา 13:45 น.
38	STN0842	บ้านนุ่งกุ่ม	1	นาหอ	คำชะอี	เลย	02 แม่น้ำโขง	น้ำหมัน	1,915,264	728,710	17.311230	101.151820	2554-1	Float Gauge	เชื่อมโยงข้อมูลได้	042-821-328	สถานีหลัก	นายสุเชษฐ์ เคนคา	098-8562911	ตรวจสอบสภาพการใช้งาน เมื่อวันที่ 29 เม.ย. 2564
39	STN0952	บ้านนาแค	1	นาแค	นาขาม	อุดรธานี	02 แม่น้ำโขง	ห้วยน้ำโสม	1,980,650	190,095	17.891830	102.075390	2555	Rain Gauge	กำลังเชื่อมโยงข้อมูล	042-290-357	สถานีหลัก	นายสมบุรณ์ พรมสุ	095-2809058	ตรวจสอบสภาพการใช้งาน เมื่อวันที่ 8 เม.ย. 2563 เวลา 13:45 น.
40	STN0953	บ้านเพิ่ม	2	นาแค	นาขาม	อุดรธานี	02 แม่น้ำโขง	ห้วยน้ำโสม	1,991,111	190,324	17.986300	102.076000	2555	Rain Gauge	กำลังเชื่อมโยงข้อมูล	042-290-357	สถานีหลัก	นายวัฒน์ ไชยพันธ์	097-4276734	ตรวจสอบสภาพการใช้งาน เมื่อวันที่ 8 เม.ย. 2563 เวลา 13:45 น.
41	STN0954	บ้านนาพิง	1	นาพิง	นาแห้ว	เลย	02 แม่น้ำโขง	แม่น้ำโขงส่วนที่ 3	1,926,991	717,687	17.418250	101.049340	2555	Rain Gauge	กำลังเชื่อมโยงข้อมูล	042-821-328	สถานีหลัก	นายฤกษ์ญา จินดาเนม	090-9976356	ตรวจสอบสภาพการใช้งาน เมื่อวันที่ 29 เม.ย. 2564
42	STN0955	บ้านโคก	6	นามาลา	นาแห้ว	เลย	02 แม่น้ำโขง	น้ำหมัน	1,915,582	718,554	17.315110	101.056350	2555	Rain Gauge	กำลังเชื่อมโยงข้อมูล	042-821-328	สถานีหลัก	น.ส.อัจฉราภรณ์ เสวสิทธิ์	087-0057329	ตรวจสอบสภาพการใช้งาน เมื่อวันที่ 29 เม.ย. 2564
43	STN0956	บ้านห้วยอ้อย	13	คำชะอี	คำชะอี	เลย	02 แม่น้ำโขง	น้ำหมัน	1,911,809	724,629	17.280430	101.113090	2555	Rain Gauge	เชื่อมโยงข้อมูลได้	042-821-328	สถานีหลัก	นายทอง บุญธรรม	097-3307043	ตรวจสอบสภาพการใช้งาน เมื่อวันที่ 29 เม.ย. 2564
44	STN0957	บ้านห้วยตา	2	โคกงาม	คำชะอี	เลย	02 แม่น้ำโขง	น้ำหมัน	1,915,707	734,579	17.314630	101.207060	2555	Rain Gauge	เชื่อมโยงข้อมูลได้	042-821-328	สถานีหลัก	นางศรีอัมพร วงศ์ศิริ	086-2307508	ตรวจสอบสภาพการใช้งาน เมื่อวันที่ 29 เม.ย. 2564
45	STN0958	บ้านยาง	5	ท่าลี่	ท่าลี่	เลย	02 แม่น้ำโขง	แม่น้ำโขงส่วนที่ 4	1,944,198	756,664	17.569540	101.418110	2555	Rain Gauge	เชื่อมโยงข้อมูลได้	042-821-328	สถานีหลัก	นางบุญมา ตัญญาภักดิ์	091-3571180	ตรวจสอบสภาพการใช้งาน เมื่อวันที่ 29 เม.ย. 2564
46	STN0959	บ้านน่าน้อย	3	ท่าศาลา	ภูเรือ	เลย	02 แม่น้ำโขง	น้ำสาน	1,923,233	764,990	17.379240	101.493920	2555	Rain Gauge	กำลังเชื่อมโยงข้อมูล	042-821-328	สถานีหลัก	นายศุภศักดิ์ พลลา	090-8583645	ตรวจสอบสภาพการใช้งาน เมื่อวันที่ 29 เม.ย. 2564
47	STN0960	บ้านน้ำทับ	8	เขาหลวง	วังสะพุง	เลย	02 แม่น้ำโขง	แม่น้ำเลยตอนล่าง	1,911,218	776,141	17.269410	101.597260								

การตรวจสอบความพร้อมสถานีเตือนภัยน้ำหลาก - ดินถล่ม (Early Warning System) 2564

ส่วนอุทกวิทยาที่ 1,2,3 เชียงคาน สำนักงานทรัพยากรน้ำภาค 3 จ.อุดรธานี

วันที่สำรวจ 29 เมษายน 2564

ลำดับ	สถานี	บ้าน	หมู่	ตำบล	อำเภอ	จังหวัด	ลุ่มน้ำหลัก	ลุ่มน้ำสาขา	UTM_N	UTM_E	lat_y	long_x	ปีงบประมาณ	ประเภทสถานี	สภาพการใช้งาน	เบอร์โทรศัพท์	ประเภทบ้าน	ชื่อผู้รั	เบอร์ผู้รั	หมายเหตุ
57	STN1070	บ้านหัวฝาย	2	ชัยพฤกษ์	เมืองเลย	เลย	02 แม่น้ำโขง	0215; แม่น้ำเลยตอนล่าง	1,939,147	791,794	17.519620	101.748130	2558	Rain Gauge	กำลังเชื่อมโยงข้อมูล	042-821-328	สถานีหลัก	นายโสภา สอนมงคล	080-7600522	ตรวจสอบสภาพการใช้งาน เมื่อวันที่ 29 เม.ย. 2564
58	STN1071	บ้านท่าวังแคน	9	ศรีสองรัก	เมืองเลย	เลย	02 แม่น้ำโขง	0215; แม่น้ำเลยตอนล่าง	1,948,014	792,526	17.599580	101.756230	2558	Rain Gauge	กำลังเชื่อมโยงข้อมูล	042-821-328	สถานีหลัก	นางสุภาณี สุจันทร์	062-1032186	ตรวจสอบสภาพการใช้งาน เมื่อวันที่ 29 เม.ย. 2564
59	STN1079	บ้านท่าแพ	2	เมือง	เมืองเลย	เลย	02 แม่น้ำโขง	0215; แม่น้ำเลยตอนล่าง	1,936,053	786,665	17.492350	101.699450	2558	Rain Gauge	กำลังเชื่อมโยงข้อมูล	042-821-328	สถานีหลัก	นายบุญชู เสือคำจันทร์	089-5772995	ตรวจสอบสภาพการใช้งาน เมื่อวันที่ 29 เม.ย. 2564
60	STN1086	บ้านกกโพธิ์ริมน้ำสาน	8	ร่องจิก	ภูเรือ	เลย	02 แม่น้ำโขง	0212; น้ำสาน	1,927,879	744,492	17.423520	101.301650	2558	Rain Gauge	กำลังเชื่อมโยงข้อมูล	042-821-328	สถานีหลัก	นายคำพันธ์ สีนดี	081-1824384	ตรวจสอบสภาพการใช้งาน เมื่อวันที่ 29 เม.ย. 2564
61	STN1088	บ้านนาข้าว	1	นาข้าว	เชียงคาน	เลย	02 แม่น้ำโขง	0216; แม่น้ำโขงส่วนที่ 5	1,973,826	782,963	17.833870	101.669650	2558	Rain Gauge	เชื่อมโยงข้อมูลได้	042-821-328	สถานีหลัก	นายพัฒนา น้อยสุข	082-1012895	ตรวจสอบสภาพการใช้งาน เมื่อวันที่ 29 เม.ย. 2564
62	STN1101	บ้านคอกไผ่	6	ปากชม	ปากชม	เลย	02 แม่น้ำโขง	0216; แม่น้ำโขงส่วนที่ 5	1,997,088	802,395	18.041280	101.856190	2558	Rain Gauge	เชื่อมโยงข้อมูลได้	042-821-328	สถานีหลัก	นางพรพิมล อภัยสอน โท	084-7925034	ตรวจสอบสภาพการใช้งาน เมื่อวันที่ 29 เม.ย. 2564
63	STN1102	บ้านห้วยขอบ	3	หาคึมกึ๊	ปากชม	เลย	02 แม่น้ำโขง	0216; แม่น้ำโขงส่วนที่ 5	2,014,674	189,411	18.198860	102.063840	2558	Rain Gauge	เชื่อมโยงข้อมูลได้	042-821-328	สถานีหลัก	นายไชยา คำทุ	061-0426955	ตรวจสอบสภาพการใช้งาน เมื่อวันที่ 29 เม.ย. 2564
64	STN1117	บ้านปากเมียม	5	ห้วยพิชัย	ปากชม	เลย	02 แม่น้ำโขง	0216; แม่น้ำโขงส่วนที่ 5	1,998,808	810,155	18.055710	101.929670	2558	Rain Gauge	เชื่อมโยงข้อมูลได้	042-821-328	สถานีหลัก	น.ส.เพ็ญ บุคตรา	082-1008747	ตรวจสอบสภาพการใช้งาน เมื่อวันที่ 29 เม.ย. 2564
65	STN1133	บ้านโคกสว่าง	10	ศรีสองรัก	เมืองเลย	เลย	02 แม่น้ำโขง	0215; แม่น้ำเลยตอนล่าง	1,954,414	786,809	17.658110	101.703270	2558	Rain Gauge	เชื่อมโยงข้อมูลได้	042-821-328	สถานีหลัก	นายกองลย์ ดวงศรี	081-0550174	ตรวจสอบสภาพการใช้งาน เมื่อวันที่ 29 เม.ย. 2564
66	STN1160	บ้านหนองบัว	1	ภูหอ	ภูหลวง	เลย	02 แม่น้ำโขง	0215; แม่น้ำเลยตอนล่าง	1,896,570	781,101	17.136540	101.642000	2558	Rain Gauge	กำลังเชื่อมโยงข้อมูล	042-821-328	สถานีหลัก	นายวิมล มีศรีแก้ว	088-7474014	ตรวจสอบสภาพการใช้งาน เมื่อวันที่ 29 เม.ย. 2564
67	STN1165	บ้านสวนปอ	7	แก่งศรีภูมิ	ภูหลวง	เลย	02 แม่น้ำโขง	0215; แม่น้ำเลยตอนล่าง	1,887,972	783,191	17.058640	101.660520	2558	Rain Gauge	เชื่อมโยงข้อมูลได้	042-821-328	สถานีหลัก	น.ส.ณัฐิชา โขจนวล	090-5926838	ตรวจสอบสภาพการใช้งาน เมื่อวันที่ 29 เม.ย. 2564
68	STN1166	บ้านห้วยลาด	3	สามคม	ภูเรือ	เลย	02 แม่น้ำโขง	0212; น้ำสาน	1,930,803	756,806	17.448560	101.417840	2558	Rain Gauge	กำลังเชื่อมโยงข้อมูล	042-821-328	สถานีหลัก	นายพิศ ศรีสุนันท์	086-2355279	ตรวจสอบสภาพการใช้งาน เมื่อวันที่ 29 เม.ย. 2564
69	STN1197	บ้านตาดน้ำพุ	8	คำด้วง	บ้านผือ	อุดรธานี	02 แม่น้ำโขง	น้ำโฆง	1,983,942	851,659	17.915220	102.318740	2558	Rain Gauge	กำลังเชื่อมโยงข้อมูล	042-290-357	สถานีหลัก	นายพงษ์กั เมืองคุณ	091-8010931	ตรวจสอบสภาพการใช้งาน เมื่อวันที่ 8 เม.ย. 2563 เวลา 13:45 น.
70	STN1206	บ้านน้ำโพร	5	สังคม	สังคม	หนองคาย	02 แม่น้ำโขง	0216; แม่น้ำโขงส่วนที่ 5	2,004,221	206,568	18.106910	102.227380	2558	Rain Gauge	เชื่อมโยงข้อมูลได้	042-411-248	สถานีหลัก	นายสังข์ทอง สิงห์คิด		ตรวจสอบสภาพการใช้งาน เมื่อวันที่ 8 เม.ย. 2563 เวลา 13:45 น.
71	STN1258	บ้านนาจัว	1	นาจัว	สังคม	หนองคาย	02 แม่น้ำโขง	0216; แม่น้ำโขงส่วนที่ 5	2,007,349	196,681	18.133780	102.133590	2558	Rain Gauge	กำลังเชื่อมโยงข้อมูล	042-411-248	สถานีหลัก	นายแถว กองมา	085-4621648	ตรวจสอบสภาพการใช้งาน เมื่อวันที่ 8 เม.ย. 2563 เวลา 13:45 น.
72	STN1262	บ้านม่วง	2	บ้านม่วง	สังคม	หนองคาย	02 แม่น้ำโขง	0216; แม่น้ำโขงส่วนที่ 5	2,011,926	200,521	18.175630	102.169180	2558	Rain Gauge	เชื่อมโยงข้อมูลได้	042-411-248	สถานีหลัก	นายสมาน แก้วพวง	088-7152361	ตรวจสอบสภาพการใช้งาน เมื่อวันที่ 8 เม.ย. 2563 เวลา 13:45 น.
73	STN1333	บ้านหาดเปี้ย	7	ปากชม	ปากชม	เลย	02 แม่น้ำโขง	0216; แม่น้ำโขงส่วนที่ 5	1,998,726	796,835	18.056830	101.803950	2558	Rain Gauge	เชื่อมโยงข้อมูลได้	042-821-328	สถานีหลัก	นางรัชณี จันทร์ปุย	084-8647798	ตรวจสอบสภาพการใช้งาน เมื่อวันที่ 29 เม.ย. 2564
74	STN1345	บ้านนาไม้	6	หาคึมกึ๊	ปากชม	เลย	02 แม่น้ำโขง	0216; แม่น้ำโขงส่วนที่ 5	2,003,936	184,493	18.101220	102.019040	2558	Rain Gauge	กำลังเชื่อมโยงข้อมูล	042-821-328	สถานีหลัก	นายอวิชัย ชันทะ	087-9206686	ตรวจสอบสภาพการใช้งาน เมื่อวันที่ 29 เม.ย. 2564
75	STN1356	บ้านนาโพธิ์	2	นาแก้ว	นาแก้ว	เลย	02 แม่น้ำโขง	0210; แม่น้ำโขงส่วนที่ 3	1,935,804	720,176	17.497620	101.073660	2558	Rain Gauge	สถานีชำรุด	042-821-328	สถานีหลัก	นายชาญณรงค์ วันทองสุข	088-3583722	ตรวจสอบสภาพการใช้งาน เมื่อวันที่ 29 เม.ย. 2564
76	STN1357	บ้านศรีสุทพัฒนา	4	ท่าลี่	ท่าลี่	เลย	02 แม่น้ำโขง	0213; แม่น้ำโขงส่วนที่ 4	1,949,304	755,745	17.615760	101.410070	2558	Rain Gauge	เชื่อมโยงข้อมูลได้	042-821-328	สถานีหลัก	นายสุจิตต์ ชาวเขยตุง	086-0872438	ตรวจสอบสภาพการใช้งาน เมื่อวันที่ 29 เม.ย. 2564
77	STN1358	บ้านปลาป่า	1	ปลาป่า	ภูเรือ	เลย	02 แม่น้ำโขง	0212; น้ำสาน	1,923,571	750,535	17.383950	101.358000	2558	Rain Gauge	เชื่อมโยงข้อมูลได้	042-821-328	สถานีหลัก	นางนงคราญ ไสประดิษฐ์	089-5632745	ตรวจสอบสภาพการใช้งาน เมื่อวันที่ 29 เม.ย. 2564
78	STN1362	บ้านนาข่า	5	ปากหมัน	ด่านซ้าย	เลย	02 แม่น้ำโขง	0213; แม่น้ำโขงส่วนที่ 4	1,938,641	731,261	17.522130	101.178310	2558	Rain Gauge	สถานีชำรุด	042-821-328	สถานีหลัก	น.ส.อุษิตา สารมะโน	085-7555117	ตรวจสอบสภาพการใช้งาน เมื่อวันที่ 29 เม.ย. 2564
79	STN1363	บ้านนาปอ	4	แสภา	นาแก้ว	เลย	02 แม่น้ำโขง	0210; แม่น้ำโขงส่วนที่ 3	1,932,680	704,222	17.470910	100.923170	2558	Rain Gauge	กำลังเชื่อมโยงข้อมูล	042-821-328	สถานีหลัก	น.ส.สุริรัตน์ สิงห์รักษ์	087-0574995	ตรวจสอบสภาพการใช้งาน เมื่อวันที่ 29 เม.ย. 2564
80	STN1372	บ้านป่าข้าวหลาม	6	นาโป่ง	เมืองเลย	เลย	02 แม่น้ำโขง	0215; แม่น้ำเลยตอนล่าง	1,927,955	778,894	17.420210	101.625280	2558	Rain Gauge	กำลังเชื่อมโยงข้อมูล	042-821-328	สถานีหลัก	นายพีระระ ก้อมมะณี	086-2356757	ตรวจสอบสภาพการใช้งาน เมื่อวันที่ 29 เม.ย. 2564
81	STN1379	บ้านแก้วดาว	6	นาดี	ด่านซ้าย	เลย	02 แม่น้ำโขง	0210; แม่น้ำโขงส่วนที่ 3	1,928,389	726,998	17.429960	101.137100	2558	Rain Gauge	กำลังเชื่อมโยงข้อมูล	042-821-328	สถานีหลัก	นายสำเนียง เนตรแสงศรี	080-1866657	ตรวจสอบสภาพการใช้งาน เมื่อวันที่ 29 เม.ย. 2564
82	STN1380	บ้านหัวนา	3	แสภา	นาแก้ว	เลย	02 แม่น้ำโขง	0210; แม่น้ำโขงส่วนที่ 3	1,934,797	711,937	17.489320	100.996000	2558	Rain Gauge	กำลังเชื่อมโยงข้อมูล	042-821-328	สถานีหลัก	นายสันติ น้อยดา	081-9742107	ตรวจสอบสภาพการใช้งาน เมื่อวันที่ 29 เม.ย. 2564
83	STN1385	บ้านห้วยทอง	3	โพนสูง	ด่านซ้าย	เลย	02 แม่น้ำโขง	0212; น้ำสาน	1,909,365	743,302	17.256430	101.288370	2558	Rain Gauge	เชื่อมโยงข้อมูลได้	042-821-328	สถานีหลัก	นายสุทธิพร พรหมมาวัน	085-4618064	ตรวจสอบสภาพการใช้งาน เมื่อวันที่ 29 เม.ย. 2564
84	STN1386	บ้านตูดค้อ	6	กสทอน	ด่านซ้าย	เลย	02 แม่น้ำโขง	0211; น้ำหมัน	1,890,051	719,635	17.084370	101.063950	2558	Rain Gauge	เชื่อมโยงข้อมูลได้	042-821-328	สถานีหลัก	นายศุภฤกษ์ แซ่เถา	087-1978449	ตรวจสอบสภาพการใช้งาน เมื่อวันที่ 29 เม.ย. 2564
85	STN1392	บ้านโพนทอง	3	เชียงกลม	ปากชม	เลย	02 แม่น้ำโขง	0216; แม่น้ำโขงส่วนที่ 5	1,973,970	815,564	17.830730	101.976960	2558	Rain Gauge	เชื่อมโยงข้อมูลได้	042-821-328	สถานีหลัก	นางวาทินี คำนา	092-8829682	ตรวจสอบสภาพการใช้งาน เมื่อวันที่ 29 เม.ย. 2564
86	STN1393	บ้านวังนา	3	ห้วยบ่อซืน	ปากชม	เลย	02 แม่น้ำโขง	0216; แม่น้ำโขงส่วนที่ 5	1,967,683	815,719	17.773960	101.977480	2558	Rain Gauge	กำลังเชื่อมโยงข้อมูล	042-821-328	สถานีหลัก	นายทองใส ก้อมมะณี	098-6685251	ตรวจสอบสภาพการใช้งาน เมื่อวันที่ 29 เม.ย. 2564
87	STN1394	บ้านเชียงคาน	1	เชียงคาน	เชียงคาน	เลย	02 แม่น้ำโขง	0216; แม่น้ำโขงส่วนที่ 5	1,979,976	780,065	17.889770	101.643150	2558	Rain Gauge	กำลังเชื่อมโยงข้อมูล	042-821-328	สถานีหลัก	นายวรวิศุ แสงสีดา	087-8624609	ตรวจสอบสภาพการใช้งาน เมื่อวันที่ 29 เม.ย. 2564
88	STN1406	บ้านหนองบัว	1	หนองบัว	ภูเรือ	เลย	02 แม่น้ำโขง	0212; น้ำสาน	1,930,650	750,623	17.447870	101.359650	2558	Rain Gauge	เชื่อมโยงข้อมูลได้	042-821-328	สถานีหลัก	นางบัวรม โกษาจันทร์	083-3414353	ตรวจสอบสภาพการใช้งาน เมื่อวันที่ 29 เม.ย. 2564
89	STN1413	บ้านเลยวังไธย	1	เลยวังไธย	ภูหลวง	เลย	02 แม่น้ำโขง	0215; แม่น้ำเลยตอนล่าง	1,887,510	768,059	17.056280	101.518410	2558	Rain Gauge	เชื่อมโยงข้อมูลได้	042-821-328	สถานีหลัก	น.ส.ณัฐิณันท์ พันสอน	095-5381596	ตรวจสอบสภาพการใช้งาน เมื่อวันที่ 29 เม.ย. 2564
90	STN1414	บ้านโคกหนองแห้ว	3	เลยวังไธย	ภูหลวง	เลย	02 แม่น้ำโขง	0215; แม่น้ำเลยตอนล่าง	1,888,559	771,058	17.065400	101.546690	2558	Rain Gauge	เชื่อมโยงข้อมูลได้	042-821-328	สถานีหลัก	นายพินิจ ก่ามาทอง	080-8149951	ตรวจสอบสภาพการใช้งาน เมื่อวันที่ 29 เม.ย. 2564
91	STN1419	บ้านห้วยทรายคำ	6	นาแหม	เมืองเลย	เลย	02 แม่น้ำโขง	0215; แม่น้ำเลยตอนล่าง	1,954,539	780,456	17.660050	101.643450	2558	Rain Gauge	กำลังเชื่อมโยงข้อมูล	042-821-328	สถานีหลัก	นายยศสมบุญ สิงห์ฮ้อย	083-3454791	ตรวจสอบสภาพการใช้งาน เมื่อวันที่ 29 เม.ย. 2564
92	STN1431	บ้านใหม่พัฒนา*	10	ห้วยพิชัย	ปากชม	เลย	02 แม่น้ำโขง	0216; แม่น้ำโขงส่วนที่ 5	1,986,544	814,695	17.944350	101.970660	2558	Float Gauge	สถานีชำรุด	042-821-328	สถานีหลัก	นายสุพจน์ สารมะโน	062-4064766	ตรวจสอบสภาพการใช้งาน เมื่อวันที่ 29 เม.ย. 2564
93	STN1466	บ้านเทพประหับ	9	นาจัว	สังคม	หนองคาย	02 แม่น้ำโขง	0217; ห้วยน้ำโฆง	1,994,283	198,648	18.016100	102.154060	2558	Rain Gauge	เชื่อมโยงข้อมูลได้	042-411-248	สถานีหลัก	นายชนทอง พิลาคุณ		ตรวจสอบสภาพการใช้งาน เมื่อวันที่ 8 เม.ย. 2563 เวลา 13:45 น.
94	STN1506	บ้านห้วยสีเสียด	5	น้ำพวน	เมืองเลย	เลย	02 แม่น้ำโขง	0215; แม่น้ำเลยตอนล่าง	1,940,593	780,940	17.534060	101.646180	2558	Rain Gauge	เชื่อมโยงข้อมูลได้	042-821-328	สถานีหลัก	นายบุญเลิง มณีศรี	086-242-8631	ตรวจสอบสภาพการใช้งาน เมื่อวันที่ 29 เม.ย. 2564
95	STN1523	บ้านเหล่ากอหก	1	เหล่ากอหก	นาแก้ว	เลย	02 แม่น้ำโขง	0210; แม่น้ำโขงส่วนที่ 3	1,935,413	699,546	17.496020	100.879410	2558	Rain Gauge	เชื่อมโยงข้อมูลได้	042-821-328	สถานีหลัก	นายคณิตศาสตร์ จันทร์คุณ	062-1376211	ตรวจสอบสภาพการใช้งาน เมื่อวันที่ 29 เม.ย. 2564

การตรวจสอบความพร้อมสถานีตรวจวัดสภาพน้ำทางไกลอัตโนมัติ (โทรมาตร) 2564
 ส่วนอุทกวิทยาที่ 1,2,3 เชียงคาน สำนักงานทรัพยากรน้ำภาค 3 จ.อุดรธานี
 วันที่สำรวจ 29 เมษายน 2564

ลำดับ	ชื่อสถานี	รหัสสถานี	ปีที่ก่อสร้าง	ข้อมูลที่ตรวจวัด			หมู่บ้าน	ตำบล	อำเภอ	จังหวัด	ลุ่มน้ำหลัก	รหัสลุ่มน้ำหลัก	Zone	UTM (N)	UTM (E)	lat_y	long_x	สภาพการใช้งาน (ได้/ไม่ได้)			ผู้สำรวจ		ผู้ดูแล			หมายเหตุ
				ฝน	ระดับน้ำ	รูปภาพ/วิดีโอ												ฝน	ระดับน้ำ	รูปภาพ/วิดีโอ	ชื่อ	ตำแหน่ง	ชื่อ	ตำแหน่ง	เบอร์ติดต่อ	
1	แม่น้ำเลย	STN0110		/	/	/	บ้านใหม่	กุดป่อง	เมือง	เลย	โขง	02	47	1,936,400	790,332	17.495000	101.734000	/	/	/	สังเวียน อังคุนันท์	พนักงานวัดระดับน้ำ	นายกมล อาศัย	พนักงานวัดระดับน้ำ	062 281 5534	
2	ห้วยโสม	STN046	2553	/	/		สังคม	สังคม	สังคม	หนองคาย	โขง	02	48	1,998,788	211,946	18.058571	102.278915	/	/		สังเวียน อังคุนันท์	พนักงานวัดระดับน้ำ				
3	ห้วยน้ำสวย	STN042	2553	/	/		น้ำสวย	สระใคร	สระใคร	หนองคาย	โขง	02	48	1,956,451	265,007	17.682597	102.784592	/	/		สังเวียน อังคุนันท์	พนักงานวัดระดับน้ำ	นายคง ผมศักดิ์		084 683 5517	
4	ศรีวิไล	STN050	2553	/			ศรีวิไล	ศรีวิไล	ศรีวิไล	บึงกาฬ	โขง	02	48	2,010,255	367,891	18.177336	103.750897	/			สังเวียน อังคุนันท์	พนักงานวัดระดับน้ำ				
5	ไชยวาน	STN051	2553	/			ไชยวาน	ไชยวาน	ไชยวาน	อุดรธานี	โขง	02	48	1,911,955	311,639	17.285046	103.227942	/			สังเวียน อังคุนันท์	พนักงานวัดระดับน้ำ				
6	สุวรรณคูหา		2553	/			สุวรรณคูหา	สุวรรณคูหา	สุวรรณคูหา	หนองบัว	โขง	02	48	1,943,903	211,240	17.562946	102.279780	/			สังเวียน อังคุนันท์	พนักงานวัดระดับน้ำ				
7	ห้วยหลวง			/	/	/	ท่าตูม	หมื่น	เมือง	อุดรธานี	โขง	02	48	1,934,259	266,076	17.482266	102.797094	/			สังเวียน อังคุนันท์	พนักงานวัดระดับน้ำ				

การตรวจสอบความพร้อมสถานีส่งสัญญาณด้วยภาพจากกล้อง CCTV 2564
 ส่วนอุทกวิทยาที่ 1,2,3 สำนักงานทรัพยากรน้ำภาค 3 จ.อุตรธานี
 วันที่สำรวจ 29 เมษายน 2564

ลำดับ	ชื่อสถานี	รหัสสถานี	ปีที่ก่อสร้าง	ข้อมูลที่ตรวจวัด			หมู่บ้าน	ตำบล	อำเภอ	จังหวัด	ลุ่มน้ำหลัก	รหัสลุ่มน้ำหลัก	zone	UTM (N)	UTM (E)	Lat_y	Long_x	สภาพการใช้งาน (ได้/ไม่ได้)			ผู้สำรวจ		ผู้ดูแล			หมายเหตุ
				ฝน	ระดับน้ำ	รูปภาพ/วิดีโอ												ฝน	ระดับน้ำ	รูปภาพ/วิดีโอ	ชื่อ	ตำแหน่ง	ชื่อ	ตำแหน่ง	เบอร์ติดต่อ	
1	ศูนย์ฯ เชียงคาน			-	-	/	เชียงคาน	เชียงคาน	เชียงคาน	เลย	โขง	02	47	1,981,123	782,915	17.899754	101.670178	-	-	/	นายกมล อาศัย	พนักงานวัดระดับน้ำ	นายกมล อาศัย	พนักงานวัดระดับน้ำ	062-2815534	
2	วัดศรีชมภูองค์ตั้ง	105	2551	-	-	/	น้ำโมง	น้ำโมง	ท่าบ่อ	หนองคาย	โขง	02	48	1,978,150	243,107	17.876125	102.575615	-	-	/	นายสังเวียน อังคันทน์	พนักงานวัดระดับน้ำ	นายบัณฑิต จรุงวาจา		087-5789371	
3	บ้านท่าสะอาด	107	2554	-	-	/	ท่าสะอาด	ท่าสะอาด	เซกา	บึงกาฬ	โขง	02	48	1,985,709	369,338	17.955616	103.766126	-	-	/	นายสังเวียน อังคันทน์	พนักงานวัดระดับน้ำ	นายวิระ บุญฉวี		082-7229745	
4	ส่วนอุทกวิทยาที่ 1 หนองคาย	103	2551	-	-	/	จอมมณี	มีชัย	เมือง	หนองคาย	โขง	02	48	1,978,125	258,070	17.877600	102.716744	-	-	/	นายสังเวียน อังคันทน์	พนักงานวัดระดับน้ำ	นายสังเวียน อังคันทน์	พนักงานวัดระดับน้ำ	084-7434992	
5	ห้วยหลวง	103	2551	/	/	/	ท่าตูม	หมื่น	เมือง	อุตรธานี	โขง	02	48	1,934,259	266,076	17.482266	102.797094			x					085-7434992	
6	แม่น้ำเลย			/	/	/		กุดป่อง	เมือง	เลย	โขง	02	47	1,936,400	790,332	17.495000	101.734000			/	นายกมล อาศัย	พนักงานวัดระดับน้ำ	นายกมล อาศัย	พนักงานวัดระดับน้ำ	062-2815534	

การตรวจสอบความพร้อมสถานีอุตุ - อุทกวิทยา 2564
ส่วนอุทกวิทยาที่ 1,2,3 เชียงคาน สำนักงานทรัพยากรน้ำภาค 3 จ.อุดรธานี
วันที่สำรวจ 29 เมษายน 2564

ลำดับ	รหัสสถานี	ชื่อสถานี	ตำบล	อำเภอ	จังหวัด	HYD	MET	Zone	Lat_Y	Long_x	สภาพการใช้งาน	ผู้ดูแล	เบอร์ติดต่อ	หมายเหตุ
1	020105	แม่น้ำโขงที่เชียงคาน		เชียงคาน	เลย	/	/	48	18.173333	102.043333	ปกติ	นายจักรพันธ์ ชำประไพ	093-5417698	
2	020106	แม่น้ำโขงที่บ้านคกเลา		เชียงคาน	เลย	/		47	17.985000	101.750000	ปกติ	นางจรรุวรรณ ปากดีหวาน	095-6648769	ไม่มีงบประมาณจ้าง
3	020107	แม่น้ำโขงที่บ้านปากชม		ปากชม	เลย	/		47	18.023333	101.888333	ปกติ	นายมานิต พรหมลา	080-1890122	ไม่มีงบประมาณจ้าง
4	020108	แม่น้ำโขงที่บ้านคกเว้า		ปากชม	เลย		/	47	17.896667	101.668333	ปกติ	นางสาวไพลิน กำภู	080-7534346	ไม่มีงบประมาณจ้าง
5	021101	น้ำหมันที่ด่านซ้าย		ด่านซ้าย	เลย	/	/	47	17.285000	101.151667	ปกติ	นางอนุรีย์ วิจิตรจันทร์	096-9743730	ไม่มีงบประมาณจ้าง
6	021102	บ้านโคกกงาม		ด่านซ้าย	เลย		/	47	17.355000	101.240000	ปกติ	นางสาวจุฬาลักษณ์ ธรรมวรรณ	087-0823052	ไม่มีงบประมาณจ้าง
7	021201	น้ำสานที่ตั้งเขื่อน		ภูเรือ	เลย	/	/	47	17.431667	101.270000	ปกติ	นายสุภาพ คำภาจุม	093-3704970	ไม่มีงบประมาณจ้าง
8	021202	บ้านสานตม		ภูเรือ	เลย		/	47	17.433333	101.483333	ปกติ	นางศิวราภรณ์ สงเกิดทอง	085-7578589	ไม่มีงบประมาณจ้าง
9	021203	บ้านหนองบัว		ภูเรือ	เลย		/	47	17.450000	101.366667	ปกติ	นางสาวนวรรตน์ วรรณทองสุข	085-7578589	ไม่มีงบประมาณจ้าง
10	021302	น้ำเหืองที่บ้านปากห้วย		ท่าลี่	เลย	/	/	47	17.703333	101.415000	ปกติ	นางสาวณัฐธินี ดวงตา	062-3621969	ไม่มีงบประมาณจ้าง
11	021502	น้ำเลยที่วังสะพุง		วังสะพุง	เลย	/	/	47	17.298333	101.780000	ปกติ	นางจารณี พลชา	063-5094793	ไม่มีงบประมาณจ้าง
12	021503	น้ำเลยที่บ้านเลยวังไสย์		ภูหลวง	เลย	/	/	47	17.051667	101.520000	ปกติ	นายอมร มีศรี	082-1262302	ไม่มีงบประมาณจ้าง
13	20110	แม่น้ำโขงที่บ้านสังคม (แก่งไก่อ)		สังคม	หนองคาย	/		48	18.059011	102.280617	ปกติ			
14	20111	แม่น้ำโขงที่บ้านผาดั้ง		สังคม	หนองคาย	/	/	48	18.023548	102.375647	ปกติ			
15	20112	แม่น้ำโขงที่บ้านโคกซวก		ศรีเชียงใหม่	หนองคาย	/		48	17.989680	102.417014	ปกติ			
16	20113	แม่น้ำโขงที่ท่าบ่อ		ท่าบ่อ	หนองคาย	/	/	48	17.840864	102.587994	ปกติ			
17	20114	แม่น้ำโขงที่หนองคาย		เมือง	หนองคาย	/	/	48	17.878022	102.716540	ปกติ			
18	20115	แม่น้ำโขงที่บ้านปากสวาย		เมือง	หนองคาย	/		48	17.970587	103.013493	ปกติ			
19	20116	แม่น้ำโขงที่โพนพิสัย		โพนพิสัย	หนองคาย	/	/	48	18.023446	103.074970	ปกติ			
20	20117	แม่น้ำโขงที่บ้านหนองบัว		ปากคาด	บึงกาฬ	/		48	18.420725	103.297464	ปกติ			
21	20118	แม่น้ำโขงที่บ้านห้วยดอกไม้		เมือง	บึงกาฬ	/		48	18.339152	103.803790	ปกติ			
22	20119	แม่น้ำโขงที่บึงคล้า		บึงคล้า	บึงกาฬ	/		48	18.296378	103.997991	ปกติ			
23	21801	บ้านหนองปลาปาก		ศรีเชียงใหม่	หนองคาย		/	48	17.926638	102.523883	ปกติ			
24	21802	น้ำโหมที่บ้านป่าจิว		ท่าบ่อ	หนองคาย	/		48	17.875990	102.575654	ปกติ			
25	21803	น้ำโหมที่บ้านกรวด		ท่าบ่อ	หนองคาย	/		48	17.819847	102.441612	ปกติ			
26	21804	ห้วยทอนที่บ้านโพธิ์ตาก		โพธิ์ตาก	หนองคาย	/		48	17.834028	102.409641	ปกติ			
27	21805	ห้วยโหมที่บ้านป่าฝาง		ท่าบ่อ	หนองคาย	/		48	17.881568	102.528801	ปกติ			
28	22007	น้ำสวายที่บ้านสมสะอาด		สระใคร	หนองคาย	/	/	48	17.610446	102.735229	ปกติ			
29	22013	น้ำสวายที่บ้านน้ำสวาย		สระใคร	หนองคาย	/		48	17.682526	102.784649	ปกติ			
30	22014	ห้วยสวายที่บ้านปากสวาย		เมือง	หนองคาย	/		48	17.975531	103.001402	ปกติ			
31	22015	น้ำสวายที่บ้านนาคอม		เพ็ญ	อุดรธานี	/		48	17.732755	102.848981	ปกติ			
32	22016	น้ำสวายที่บ้านเชียงอาด		โพนพิสัย	หนองคาย	/		48	17.906785	102.882446	ปกติ			
33	22017	น้ำสวายที่บ้านทุ่งม่วง		เพ็ญ	อุดรธานี	/		48	17.838760	102.847739	ปกติ			
34	22018	น้ำสวายที่บ้านจอมตาล		เพ็ญ	อุดรธานี	/		48	17.794930	102.838826	ปกติ			
35	22019	น้ำสวายที่บ้านหนองศรีเจริญ		เพ็ญ	อุดรธานี	/		48	17.723828	102.851274	ปกติ			
36	22021	น้ำเพ็ญที่บ้านยามกาน้อย		เพ็ญ	อุดรธานี	/		48	17.762802	102.885515	ปกติ			
37	22306	บ้านบึงกาฬ		เมือง	บึงกาฬ		/	48	18.364163	103.655829	ปกติ			
38	22502	น้ำสงครามที่บ้านโนนสวรรค์		เซกา	บึงกาฬ	/		48	17.927641	103.783889	ปกติ			

การตรวจสอบความพร้อมสถานีอุตุ - อุทกวิทยา 2564
 ส่วนอุทกวิทยาที่ 1,2,3 เชียงคาน สำนักงานทรัพยากรน้ำภาค 3 จ.อุดรธานี
 วันที่สำรวจ 29 เมษายน 2564

ลำดับ	รหัสสถานี	ชื่อสถานี	ตำบล	อำเภอ	จังหวัด	HYD	MET	Zone	Lat_Y	Long_x	สภาพการใช้งาน	ผู้ดูแล	เบอร์ติดต่อ	หมายเหตุ
39	22601	ห้วยคลองที่บ้านท่าศรีชมชื่น		พรเจริญ	บึงกาฬ	/		48	18.086740	103.550358	ปกติ			
40	22701	ห้วยฮีที่บ้านหนองยาง		เซกา	บึงกาฬ	/		48	17.918996	103.925629	ปกติ			
41	22002	อุตุห้วยขวางบ้านศรีบุญเรือง		บ้านผือ	อุดรธานี		/	48	17.584696	102.719925	ปกติ			
42	22003	อุตุบ้านดงเย็น		บ้านผือ	อุดรธานี		/	48	17.558028	102.641308	ปกติ			
43	22005	อุตุห้วยค่านางရွณบ้านนาสี		บ้านผือ	อุดรธานี		/	48	17.501473	102.630185	ปกติ			
44	22501	อุตุน้ำสงครามบ้านท่ากกแดง		คำตากล้า	บึงกาฬ		/	48	17.869194	103.775116	ปกติ			
45	22011	อุตุห้วยขวาง		เมือง	อุดรธานี		/	48	17.550450	102.716047	ปกติ			
46	22102	อุทกห้วยหลวงบ้านท่าตูม		เมือง	อุดรธานี	/		48	17.482266	102.797094	ปกติ			
47	22501	อุทกน้ำสงครามบ้านท่ากกแดง		เซกา	บึงกาฬ	/		48	17.869188	103.775114	ปกติ			
48	22505	อุทกน้ำสงครามบ้านหาดแพง		ศรีสงคราม	นครพนม	/		48	17.675398	104.286194	ปกติ			
49	22801	อุทกน้ำยามบ้านคอนสาย		วานรนิวาส	สกลนคร	/		48	17.559643	103.733612	ปกติ			
50	22103	อุทกน้ำห้วยหลวงที่บ้านหมากหญ้า		หนองวัวซอ	อุดรธานี	/		48	17.309596	102.637503	ปกติ			

ภาคผนวก 4

ความพร้อมด้านความมั่นคงของอ่างเก็บน้ำ

การสำรวจความมั่นคงของเขื่อน และอาคารประกอบ 2564
 ส่วนบริหารจัดการน้ำ สำนักงานทรัพยากรน้ำภาค 3 จ.อุตรธานี
 วันที่สำรวจ 3 พฤษภาคม 2564

ลำดับ	ชื่ออ่างเก็บน้ำ	ละติจูด	ลองจิจูด	ตำบล	อำเภอ	จังหวัด	ความจุ (ล้าน ลบ.ม.)	ความจุกักเก็บ (ล้าน ลบ.ม.)	ปีที่ก่อสร้าง	ภาค	ลุ่มน้ำ	สถานะถ่ายโอน	ปีถ่ายโอน	สภาพการใช้งานปัจจุบัน	DWR1_11	หมายเหตุ
1	อ่างเก็บน้ำห้วยหนองเขม	17.46145487	104.4077417	นาหัวป่อ	โพนสวรรค์	นครพนม	>2 ล้าน ลบ.ม.	2.00	2524	ภาคตะวันออกเฉียงเหนือ	โขงตะวันออกเฉียงเหนือ	ยังไม่ถ่ายโอน	-	ใช้ได้	สทก.3	
2	อ่างเก็บน้ำกุดเรือคำ	17.65847782	104.4258307	ท่าบ่อศรีสงคราม	ศรีสงคราม	นครพนม	>2 ล้าน ลบ.ม.	2.00	2535	ภาคตะวันออกเฉียงเหนือ	โขงตะวันออกเฉียงเหนือ	ยังไม่ถ่ายโอน	-	ใช้ได้	สทก.3	
3	อ่างเก็บน้ำห้วยน้ำป่อ	17.6886471	104.2984932	หาดแพง	ศรีสงคราม	นครพนม	>2 ล้าน ลบ.ม.	6.20	2522	ภาคตะวันออกเฉียงเหนือ	โขงตะวันออกเฉียงเหนือ	ยังไม่ถ่ายโอน	-	ใช้ได้	สทก.3	
4	อ่างเก็บน้ำหนองสาหร่าย	17.70612047	104.3452734	พนอม	ท่าอุเทน	นครพนม	>2 ล้าน ลบ.ม.	4.61	2535	ภาคตะวันออกเฉียงเหนือ	โขงตะวันออกเฉียงเหนือ	ยังไม่ถ่ายโอน	-	ใช้ได้	สทก.3	
5	อ่างเก็บน้ำห้วยหนองโคก	17.574146	104.1181711	เหล่าพัฒนา	นาหว้า	นครพนม	>2 ล้าน ลบ.ม.	2.98	2536	ภาคตะวันออกเฉียงเหนือ	โขงตะวันออกเฉียงเหนือ	ยังไม่ถ่ายโอน	-	ใช้ได้	สทก.3	
6	อ่างเก็บน้ำวังนองเหนือ	17.77223001	104.0612395	ดอนเตย	นาทม	นครพนม	2	2.00	2535	ภาคตะวันออกเฉียงเหนือ	โขงตะวันออกเฉียงเหนือ	ยังไม่ถ่ายโอน	-	ใช้ได้	สทก.3	
7	อ่างเก็บน้ำห้วยเขม	17.21833567	101.6482295	ทรายขาว	วังสะพุง	เลย	>2 ล้าน ลบ.ม.	2.00	2537	ภาคตะวันออกเฉียงเหนือ	โขงตะวันออกเฉียงเหนือ	ยังไม่ถ่ายโอน	-	ใช้ได้	สทก.3	
8	อ่างเก็บน้ำห้วยเทา	16.9010828	104.0328192	กกปลาซิว	ภูพาน	สกลนคร	>2 ล้าน ลบ.ม.	2.50	2532	ภาคตะวันออกเฉียงเหนือ	โขงตะวันออกเฉียงเหนือ	ยังไม่ถ่ายโอน	-	ใช้ได้	สทก.3	
9	อ่างเก็บน้ำห้วยอัมพัน	17.65909744	103.5523819	บ้านเหล่า	เจริญศิลป์	สกลนคร	>2 ล้าน ลบ.ม.	3.72	2522	ภาคตะวันออกเฉียงเหนือ	โขงตะวันออกเฉียงเหนือ	ยังไม่ถ่ายโอน	-	ใช้ได้	สทก.3	
10	อ่างเก็บน้ำพาน	17.85311072	103.0752832	สร้างคอม	สร้างคอม	อุตรธานี	>2 ล้าน ลบ.ม.	30.00	2520	ภาคตะวันออกเฉียงเหนือ	โขงตะวันออกเฉียงเหนือ	ยังไม่ถ่ายโอน	-	ใช้ได้	สทก.3	
11	อ่างเก็บน้ำห้วยเสียว	17.76033059	103.0829339	บ้านยวด	สร้างคอม	อุตรธานี	>2 ล้าน ลบ.ม.	2.00	2520	ภาคตะวันออกเฉียงเหนือ	โขงตะวันออกเฉียงเหนือ	ยังไม่ถ่ายโอน	-	ใช้ได้	สทก.3	