

แผนปฏิบัติการบรรเทาภาวะน้ำท่วมและภาวะน้ำแล้ง

สำนักงานทรัพยากรน้ำภาค 6

ตามปฏิทินการบริหารจัดการทรัพยากรน้ำ



จัดทำโดย :

ศูนย์อำนวยการติดตามและแก้ไขปัญหาภาวะน้ำแล้งและภาวะน้ำท่วม

ศูนย์ป้องกันวิกฤติน้ำ และสำนักงานทรัพยากรน้ำภาค 6

ปี พ.ศ. 2564 - 2565

คำนำ

ประเทศไทยประสบกับภาวะน้ำท่วมและภาวะน้ำแล้งเป็นประจำทุกปี โดยแต่ละปีมีระดับความรุนแรงที่แตกต่างกัน ทั้งนี้ขึ้นอยู่กับสภาพภูมิอากาศ ปริมาณฝน และสภาพภูมิประเทศที่เปลี่ยนแปลงไป โดยเฉพาะอย่างยิ่งในพื้นที่นอกเขตชลประทานที่ได้รับผลกระทบจากภาวะดังกล่าวโดยตรง เนื่องจากปริมาณน้ำและปริมาณฝนในพื้นที่ผันแปรตามสภาพภูมิอากาศ และสภาพทางอุทกวิทยา ดังนั้นเพื่อเป็นการบรรเทาความสูญเสียอันเนื่องมาจากภาวะน้ำท่วมและภาวะน้ำแล้งในพื้นที่นอกเขตชลประทาน กรมทรัพยากรน้ำจึงจำเป็นต้องจัดทำแผนปฏิบัติการบรรเทาภาวะน้ำท่วมและภาวะน้ำแล้ง ประจำปี 2564/2565 ของสำนักงานทรัพยากรน้ำภาค 6 เพื่อเป็นการเตรียมความพร้อม การกำหนดแผนงาน และมาตรการเชิงปฏิบัติด้านการบรรเทาภาวะวิกฤติในแต่ละพื้นที่

แผนปฏิบัติการบรรเทาภาวะน้ำท่วมและภาวะน้ำแล้ง ประจำปี 2564/2565 จัดทำเพื่อรองรับภาวะน้ำท่วมและภาวะน้ำแล้ง ในพื้นที่นอกเขตชลประทานที่คาดการณ์ว่าจะได้รับผลกระทบจากภาวะดังกล่าว โดยแผนปฏิบัติการฯ ฉบับนี้ มีวัตถุประสงค์เพื่อให้เจ้าหน้าที่ของกรมทรัพยากรน้ำและผู้ที่เกี่ยวข้อง ทราบถึงกระบวนการปฏิบัติงาน การเตรียมความพร้อมด้านต่าง ๆ แผนปฏิบัติการบรรเทาภาวะน้ำท่วมและภาวะน้ำแล้ง และรายชื่อเจ้าหน้าที่ในการติดต่อประสานงานของสำนักงานทรัพยากรน้ำภาค 6

สุดท้ายนี้ ศูนย์ป้องกันวิกฤติน้ำ ขอขอบพระคุณทุกหน่วยงานภายในกรมทรัพยากรน้ำในการรวบรวมข้อมูลด้านต่างๆ โดยเฉพาะอย่างยิ่งสำนักงานทรัพยากรน้ำภาค 6 ที่ร่วมกันจัดทำแผนปฏิบัติการบรรเทาภาวะน้ำท่วมและภาวะน้ำแล้งให้แล้วเสร็จ และเป็นไปตามวัตถุประสงค์ที่ได้กำหนดไว้

ศูนย์ป้องกันวิกฤติน้ำ

**แผนปฏิบัติการบรรเทาภาวะน้ำท่วมและภาวะน้ำแล้ง
ของสำนักงานทรัพยากรน้ำภาค 6**

ตามปฏิทินการบริหารจัดการทรัพยากรน้ำ ของ สำนักงานทรัพยากรน้ำแห่งชาติ

เนื้อหา	หน้า
แผนปฏิบัติการบรรเทาภาวะน้ำท่วมและภาวะน้ำแล้งของสำนักงานทรัพยากรน้ำภาค 6	1
1. บทนำ	1
2. วัตถุประสงค์	1
3. ประโยชน์ที่ได้รับ	2
4. สรุปผลการให้ความช่วยเหลือของสำนักงานทรัพยากรน้ำภาค 6	2
4.1 ผลการให้ความช่วยเหลือพื้นที่ประสบปัญหาอุทกภัยตั้งแต่ ปี พ.ศ. 2560 - 2563	2
4.2 ผลการให้ความช่วยเหลือพื้นที่ประสบปัญหาภัยแล้งตั้งแต่ ปี พ.ศ. 2558 - 2563	2
5. งบประมาณที่ได้รับการจัดสรร	3
6. ข้อมูลเชิงพื้นที่	3
6.1 พื้นที่รับผิดชอบของสำนักงานทรัพยากรน้ำภาค 6	3
6.2 พื้นที่เสี่ยงน้ำท่วม	3
6.3 พื้นที่เสี่ยงภัยแล้ง	7
7. ข้อมูลความพร้อมด้านอุปกรณ์/เครื่องมือ/อาคารชลศาสตร์	9
7.1 ความพร้อมด้านสถานีตรวจวัดสถานการณ์น้ำ	9
7.2 ความพร้อมด้านอุปกรณ์และเครื่องมือ	9
8. ข้อมูลความพร้อมด้านบุคลากร	12
8.1 เจ้าหน้าที่ด้านเฝ้าระวังสถานการณ์ด้านภาวะน้ำท่วมและภาวะน้ำแล้ง	12
8.2 เจ้าหน้าที่ด้านการปฏิบัติงานเชิงพื้นที่รายจังหวัด	12
8.3 รายชื่อผู้รู้ประจำสถานีเตือนภัยล่วงหน้าน้ำหลาก-ดินถล่มในพื้นที่	12
9. แผนปฏิบัติการบรรเทาภาวะน้ำท่วมและภาวะน้ำแล้ง	13
9.1 แผนปฏิบัติการเพื่อรับสถานการณ์น้ำท่วมหลากดินโคลนถล่มประจำเดือน พฤษภาคม - ตุลาคม 2564	13
9.2 แผนปฏิบัติการในการรับสถานการณ์น้ำแล้ง การสูบน้ำช่วยเหลือสถานการณ์น้ำแล้ง	14
9.3 การแจกจ่ายน้ำช่วยเหลือสถานการณ์น้ำแล้ง	19
ภาคผนวก 1 พื้นที่เสี่ยงน้ำท่วมเดือนพฤษภาคม – ตุลาคม ในขอบเขตสำนักงานทรัพยากรน้ำภาค 6	
ภาคผนวก 2 พื้นที่เสี่ยงภัยแล้ง ในพื้นที่นอกเขตชลประทานในขอบเขตสำนักงานทรัพยากรน้ำภาค 6	
ภาคผนวก 3 ความพร้อมด้านสถานีตรวจวัดสถานการณ์น้ำ (สถานี Early Warning โทรมมาตร กล้อง CCTV และสถานีอุตุ-อุทกวิทยา)	
ภาคผนวก 4 ความพร้อมด้านความมั่นคงของอ่างเก็บน้ำ	

แผนปฏิบัติการบรรเทาภาวะน้ำท่วมและภาวะน้ำแล้งของสำนักงานทรัพยากรน้ำภาค 6

1. บทนำ

กรมทรัพยากรน้ำ ในฐานะที่เป็นหน่วยงานปฏิบัติในสังกัดกระทรวงทรัพยากรธรรมชาติและสิ่งแวดล้อม มีภารกิจรับผิดชอบเกี่ยวกับทรัพยากรน้ำผิวดินในพื้นที่นอกเขตชลประทาน/พื้นที่เกษตรน้ำฝน จำนวน 117 ล้านไร่ ซึ่งศักยภาพด้านทรัพยากรน้ำของพื้นที่จะขึ้นอยู่กับปริมาณฝนที่ตกในพื้นที่เป็นหลัก เนื่องจากไม่มีแหล่งเก็บกักน้ำขนาดใหญ่และระบบชลประทาน ที่จะใช้สามารถควบคุมปริมาณน้ำและการใช้น้ำของพื้นที่ได้ ทำให้พื้นที่นอกเขตชลประทาน ต้องเผชิญเหตุกับปัญหาภัยพิบัติอันเกิดจากน้ำ ไม่ว่าจะเป็นปัญหาภาวะน้ำท่วมและปัญหาภาวะน้ำแล้ง และเนื่องจากปัจจัยของการเกิดเหตุวิกฤติน้ำในพื้นที่นอกเขตชลประทานไม่สามารถควบคุมได้ การเตรียมความพร้อมในการเผชิญเหตุจึงเป็นสิ่งสำคัญ เพื่อให้หน่วยงานมีความพร้อมในการช่วยเหลือประชาชนที่ได้รับความเดือดร้อนจากปัญหาวิกฤติน้ำได้อย่างมีประสิทธิภาพ ซึ่งกรมทรัพยากรน้ำ ได้รับการจัดสรรงบประมาณในการบริหารจัดการเพื่อรองรับสภาวะวิกฤติน้ำ ตั้งแต่ปีงบประมาณ พ.ศ. 2556 ถึงปัจจุบัน โดยได้จัดสรรงบประมาณดังกล่าว ลงสู่สำนักงานทรัพยากรน้ำภาค 6 เพื่อใช้ปฏิบัติงานให้ความช่วยเหลือประชาชนที่ได้รับความเดือดร้อนจากปัญหาภาวะน้ำแล้งและภาวะน้ำท่วม จึงต้องมีการจัดทำแผนปฏิบัติการบรรเทาภาวะน้ำแล้งและภาวะน้ำท่วม เพื่อใช้เป็นคู่มือในการปฏิบัติงานร่วมกับหน่วยงานที่เกี่ยวข้อง และทำให้การใช้จ่ายงบประมาณและผลการปฏิบัติงานช่วยเหลือประชาชนที่ได้รับความเดือดร้อนจากภัยพิบัติด้านน้ำเป็นไปอย่างมีประสิทธิภาพ

นอกจากนี้ สำนักงานทรัพยากรน้ำแห่งชาติ ซึ่งเป็นหน่วยงานกำกับนโยบายด้านทรัพยากรน้ำของประเทศ ได้กำหนดให้หน่วยงานที่เกี่ยวข้องปฏิบัติตามปฏิทินการบริหารจัดการทรัพยากรน้ำช่วงฤดูฝนและฤดูแล้ง โดยกรมทรัพยากรน้ำเป็นหนึ่งในหน่วยงานที่ต้องถือปฏิบัติตามปฏิทินดังกล่าว จึงจัดทำแผนปฏิบัติการบรรเทาภาวะน้ำแล้งและภาวะน้ำท่วม เพื่อตอบสนองนโยบายของสำนักงานทรัพยากรน้ำแห่งชาติ

2. วัตถุประสงค์

1) เพื่อเป็นการเตรียมความพร้อมในการรับมือกับภาวะน้ำแล้งและภาวะน้ำท่วมของกรมทรัพยากรน้ำ โดยเฉพาะการเตรียมความพร้อมของระบบปฏิบัติการเฝ้าระวังและเตือนภัยล่วงหน้าน้ำหลาก-ดินถล่ม (Early Warning System) ระบบตรวจวัดสถานการณ์น้ำทางไกลอัตโนมัติ อุปกรณ์เครื่องมือ (เครื่องสูบน้ำ รถบรรทุกน้ำ รถยนต์บรรทุก เรือท้องแบน) ความพร้อมด้านความมั่นคงแข็งแรงของอาคารชลศาสตร์ ความพร้อมของเจ้าหน้าที่ด้านการเฝ้าระวังสถานการณ์ เจ้าหน้าที่ด้านการปฏิบัติงานเชิงพื้นที่รายจังหวัด และรายชื่อผู้รู้ประจำสถานีเตือนภัยล่วงหน้าน้ำหลาก-ดินถล่มในพื้นที่

2) เพื่อให้กรมทรัพยากรน้ำ มีแผนปฏิบัติการบรรเทาภาวะน้ำแล้งและภาวะน้ำท่วม ที่ตอบสนองต่อการดำเนินงานตามมาตรการรองรับสถานการณ์ฤดูแล้งและฤดูฝนของสำนักงานทรัพยากรน้ำแห่งชาติ

3) เพื่อให้สำนักงานทรัพยากรน้ำภาค 6 มีแผนปฏิบัติการบรรเทาภาวะน้ำแล้งและภาวะน้ำท่วมของสำนักงานทรัพยากรน้ำภาค 6 ที่จะใช้เป็นคู่มือในการปฏิบัติงานเผชิญเหตุ โดยบูรณาการกับหน่วยงานที่เกี่ยวข้องในพื้นที่รับผิดชอบ เช่น จังหวัด สำนักงานป้องกันและบรรเทาสาธารณภัยเขต สำนักงานป้องกันและบรรเทาสาธารณภัยจังหวัด สำนักงานทรัพยากรธรรมชาติและสิ่งแวดล้อมจังหวัด เป็นต้น

3. ประโยชน์ที่ได้รับ

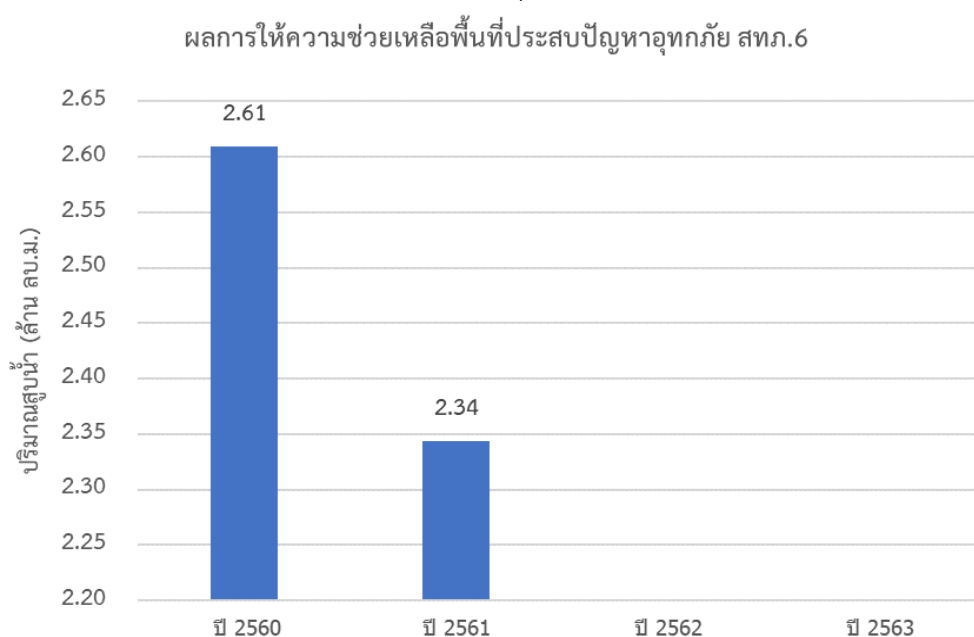
1) กรมทรัพยากรน้ำ โดยเฉพาะสำนักงานทรัพยากรน้ำภาค 6 มีความพร้อมที่จะปฏิบัติงานเผชิญเหตุกับปัญหาภัยพิบัติอันเกิดจากน้ำ และบูรณาการกับหน่วยงานที่เกี่ยวข้อง ในการให้ความช่วยเหลือประชาชนที่ได้รับเดือดร้อนจากปัญหาภาวะน้ำแล้งและภาวะน้ำท่วมได้อย่างทันต่อเหตุการณ์

2) กรมทรัพยากรน้ำ สามารถปฏิบัติงานที่ตอบสนองต่อปฏิทินการบริหารจัดการทรัพยากรน้ำช่วงฤดูฝน และฤดูแล้งของสำนักงานทรัพยากรน้ำแห่งชาติ

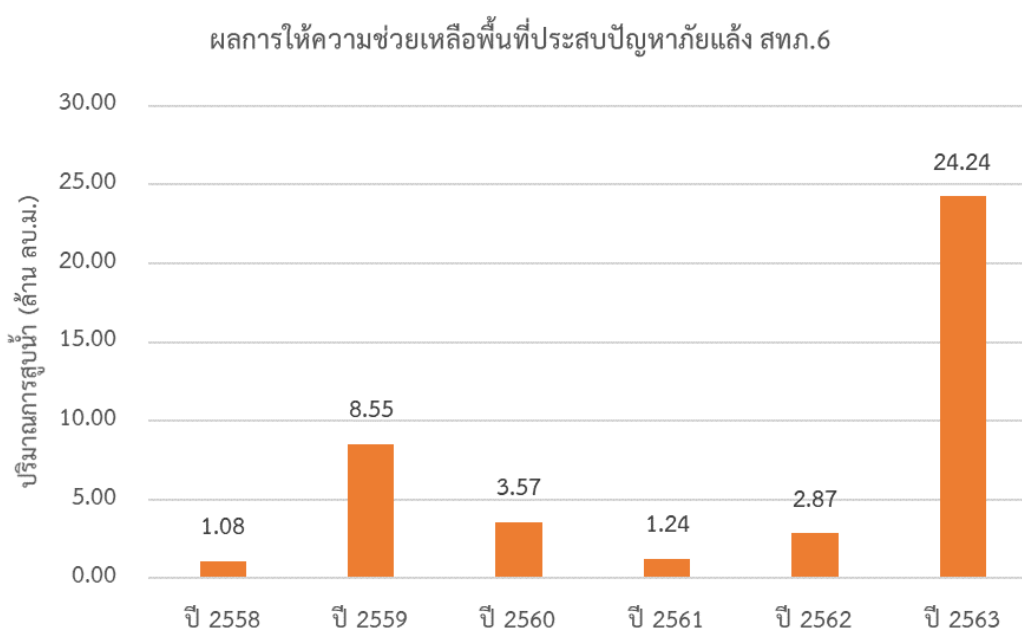
3) สำนักงานทรัพยากรน้ำภาค 6 มีคู่มือในการปฏิบัติงานเผชิญเหตุ โดยบูรณาการกับหน่วยงานที่เกี่ยวข้องได้อย่างมีประสิทธิภาพ

4. สรุปผลการให้ความช่วยเหลือของสำนักงานทรัพยากรน้ำภาค 6

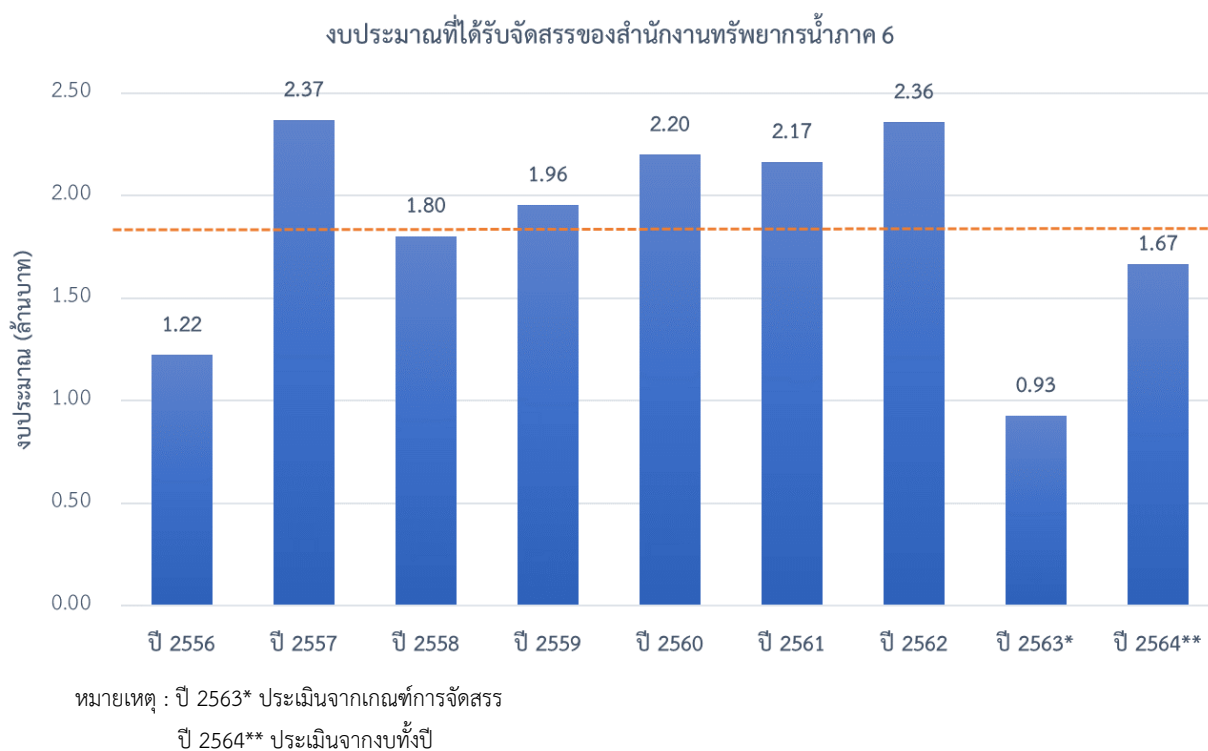
4.1 ผลการให้ความช่วยเหลือพื้นที่ประสบปัญหาอุทกภัยตั้งแต่ ปี พ.ศ. 2560 - 2563



4.2 ผลการให้ความช่วยเหลือพื้นที่ประสบปัญหาภัยแล้งตั้งแต่ ปี พ.ศ. 2558 - 2563



5. งบประมาณที่ได้รับการจัดสรร



6. ข้อมูลเชิงพื้นที่

6.1 พื้นที่รับผิดชอบของสำนักงานทรัพยากรน้ำภาค 6

สำนักงานทรัพยากรน้ำภาค 6 มีพื้นที่รับผิดชอบ 8 จังหวัด ประกอบด้วย จังหวัดจันทบุรี ฉะเชิงเทรา ชลบุรี ตราด นครนายก ปราจีนบุรี ระยอง และสระแก้ว รายละเอียดแสดงดังรูปที่ 1

6.2 พื้นที่เสี่ยงน้ำท่วม

6.2.1 พื้นที่เสี่ยงน้ำท่วมเดือนพฤษภาคม ประกอบด้วย

- 1) จังหวัดจันทบุรี จำนวน 1 อำเภอ ประกอบด้วย แก่งหางแมว
- 2) จังหวัดฉะเชิงเทรา จำนวน 2 อำเภอ ประกอบด้วย ท่าตะเกียบ แปลงยาว
- 3) จังหวัดตราด จำนวน 1 อำเภอ ประกอบด้วย แหลมงอบ
- 4) จังหวัดสระแก้ว จำนวน 4 อำเภอ ประกอบด้วย เขาฉกรรจ์ ตาพระยา วังสมบูรณ์

อรัญประเทศ

6.2.2 พื้นที่เสี่ยงน้ำท่วมเดือนมิถุนายน ประกอบด้วย

- 1) จังหวัดจันทบุรี จำนวน 4 อำเภอ ประกอบด้วย แก่งหางแมว ชลุม ทำใหม่ มะขาม
- 2) จังหวัดฉะเชิงเทรา จำนวน 1 อำเภอ ประกอบด้วย พนมสารคาม
- 3) จังหวัดตราด จำนวน 2 อำเภอ ประกอบด้วย เขาสมิง เมืองตราด
- 4) จังหวัดระยอง จำนวน 1 อำเภอ ประกอบด้วย แกลง

6.2.3 พื้นที่เสี่ยงน้ำท่วมเดือนกรกฎาคม ประกอบด้วย

1) จังหวัดจันทบุรี จำนวน 7 อำเภอ ประกอบด้วย แก่งหางแมว ชลุม เขาคิชฌกูฏ นายายอาม โป่งน้ำร้อน สอยดาว แหลมสิงห์

2) จังหวัดตราด จำนวน 4 อำเภอ ประกอบด้วย เขาสมิง ป่อไร่ เมืองตราด แหลมงอบ

6.2.4 พื้นที่เสี่ยงน้ำท่วมเดือนสิงหาคม ประกอบด้วย

1) จังหวัดจันทบุรี จำนวน 3 อำเภอ ประกอบด้วย แก่งหางแมว ชลุม มะขาม

2) จังหวัดตราด จำนวน 3 อำเภอ ประกอบด้วย เขาสมิง ป่อไร่ เมืองตราด

3) จังหวัดสระแก้ว จำนวน 1 อำเภอ ประกอบด้วย เมืองสระแก้ว

6.2.5 พื้นที่เสี่ยงน้ำท่วมเดือนกันยายน ประกอบด้วย

1) จังหวัดจันทบุรี จำนวน 8 อำเภอ ประกอบด้วย แก่งหางแมว ชลุม เขาคิชฌกูฏ ท่าใหม่ โป่งน้ำร้อน เมืองจันทบุรี สอยดาว แหลมสิงห์

2) จังหวัดฉะเชิงเทรา จำนวน 8 อำเภอ ประกอบด้วย คลองเขื่อน ท่าตะเกียบ บางคล้า บางน้ำเปรี้ยว แปลงยาว พนมสารคาม ราชสาส์น สนามชัยเขต

3) จังหวัดชลบุรี จำนวน 1 อำเภอ ประกอบด้วย พนัสนิคม

4) จังหวัดตราด จำนวน 4 อำเภอ ประกอบด้วย เขาสมิง ป่อไร่ เมืองตราด แหลมงอบ

5) จังหวัดนครนายก จำนวน 4 อำเภอ ประกอบด้วย บ้านนา ปากพลี เมืองนครนายก องครักษ์

6) จังหวัดปราจีนบุรี จำนวน 7 อำเภอ ประกอบด้วย กบินทร์บุรี นาดี บ้านสร้าง ประจันตคาม เมืองปราจีนบุรี ศรีมหาโพธิ ศรีมโหสถ

7) จังหวัดระยอง จำนวน 2 อำเภอ ประกอบด้วย แกลง เขาชะเมา

8) จังหวัดสระแก้ว จำนวน 6 อำเภอ ประกอบด้วย เขาฉกรรจ์ คลองหาด เมืองสระแก้ว วังน้ำเย็น วังสมบูรณ์ อรัญประเทศ

6.2.6 พื้นที่เสี่ยงน้ำท่วมเดือนตุลาคม ประกอบด้วย

1) จังหวัดจันทบุรี จำนวน 6 อำเภอ ประกอบด้วย แก่งหางแมว ชลุม เขาคิชฌกูฏ นายายอาม โป่งน้ำร้อน สอยดาว

2) จังหวัดฉะเชิงเทรา จำนวน 8 อำเภอ ประกอบด้วย คลองเขื่อน ท่าตะเกียบ บางคล้า บางน้ำเปรี้ยว แปลงยาว พนมสารคาม ราชสาส์น สนามชัยเขต

3) จังหวัดชลบุรี จำนวน 1 อำเภอ ประกอบด้วย พนัสนิคม

4) จังหวัดนครนายก จำนวน 4 อำเภอ ประกอบด้วย บ้านนา ปากพลี เมืองนครนายก องครักษ์

5) จังหวัดปราจีนบุรี จำนวน 7 อำเภอ ประกอบด้วย กบินทร์บุรี นาดี บ้านสร้าง ประจันตคาม เมืองปราจีนบุรี ศรีมหาโพธิ ศรีมโหสถ

6) จังหวัดสระแก้ว จำนวน 6 อำเภอ ประกอบด้วย เขาฉกรรจ์ อรัญประเทศ

รายละเอียดแสดงดังรูปที่ 2 และสรุปรายละเอียดระดับตำบลแสดงในภาคผนวก 1



รูปที่ 1 ขอบเขตพื้นที่ความรับผิดชอบของสำนักงานทรัพยากรน้ำภาค 6



รูปที่ 2 พื้นที่เสี่ยงน้ำท่วมในขอบเขตของสำนักงานทรัพยากรน้ำภาค 6

6.3 พื้นที่เสี่ยงภัยแล้ง

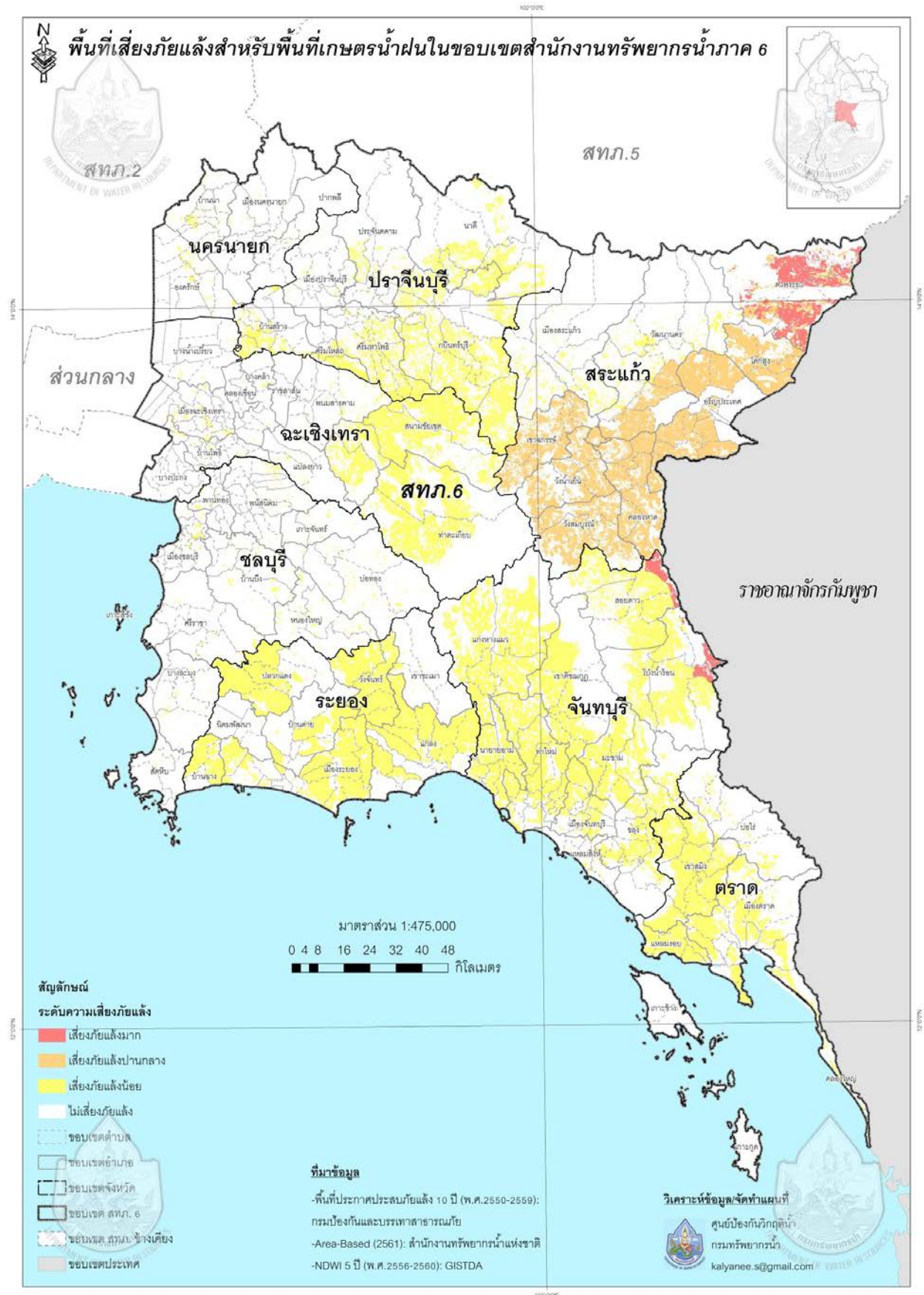
พื้นที่เสี่ยงภัยแล้งระดับเสี่ยงภัยแล้งปานกลางและเสี่ยงภัยแล้งมาก ในพื้นที่นอกเขตชลประทานใน
ขอบเขตสำนักงานทรัพยากรน้ำภาค 6 ประกอบด้วย

1) จังหวัดจันทบุรี จำนวน 6 อำเภอ ประกอบด้วย ชลุม เขาคิชฌกูฏ ท่าใหม่ นายายอาม โป่งน้ำร้อน
สอยดาว

2) จังหวัดฉะเชิงเทรา จำนวน 2 อำเภอ ประกอบด้วย ท่าตะเกียบ สนามชัยเขต

3) จังหวัดสระแก้ว จำนวน 9 อำเภอ ประกอบด้วย เขาฉกรรจ์ คลองหาด โคกสูง ตาพระยา เมือง
สระแก้ว วังน้ำเย็น วังสมบูรณ์ วัฒนานคร อรัญประเทศ

รายละเอียดแสดงดังรูปที่ 3 และสรุปรายละเอียดระดับตำบลแสดงในภาคผนวก 2



รูปที่ 3 พื้นที่เสี่ยงภัยแล้งสำหรับพื้นที่นอกเขตชลประทาน ในขอบเขตสำนักงานทรัพยากรน้ำภาค 6

7. ข้อมูลความพร้อมด้านอุปกรณ์/เครื่องมือ/อาคารชลศาสตร์

7.1 ความพร้อมด้านสถานีตรวจวัดสถานการณ์น้ำ จำนวน 114 สถานี ประกอบด้วย

1) ระบบปฏิบัติการเฝ้าระวังและเตือนภัยล่วงหน้าน้ำหลาก-ดินถล่ม (Early Warning System) จำนวน 67 สถานี (<http://ews.dwr.go.th/ews/>)

2) ระบบตรวจวัดสถานการณ์น้ำทางไกลอัตโนมัติ (โทรมาตร) จำนวน 32 สถานี และระบบกล้อง CCTV จำนวน 2 สถานี สถานีอุตุ-อุทกวิทยา จำนวน 13 สถานี (รายละเอียดแสดงดังรูปที่ 4 และรายละเอียดของสถานีตรวจวัดสภาพน้ำทางไกลอัตโนมัติระบบกล้อง CCTV และสถานีอุตุ-อุทกวิทยาในภาคผนวก 3 และสามารถดูรายละเอียดได้ที่เว็บไซต์ <http://mekhala.dwr.go.th/>)

7.2 ความพร้อมด้านอุปกรณ์และเครื่องมือ

1) เครื่องสูบน้ำ จำนวน 32 เครื่อง ใช้งานได้ 17 เครื่อง ประกอบด้วย

- เครื่องสูบน้ำขนาด 8 นิ้ว จำนวน 2 เครื่อง (ใช้งานได้ 1 เครื่อง)
- เครื่องสูบน้ำขนาด 10 นิ้ว จำนวน 3 เครื่อง (ใช้งานได้ 2 เครื่อง)
- เครื่องสูบน้ำขนาด 12 นิ้ว จำนวน 20 เครื่อง (ใช้งานได้ 9 เครื่อง)
- เครื่องสูบน้ำขนาด 26 นิ้ว จำนวน 2 เครื่อง (ใช้งานได้ 0 เครื่อง)
- เครื่องสูบน้ำขนาด 30 นิ้ว จำนวน 5 เครื่อง (ใช้งานได้ 5 เครื่อง)

2) รถบรรทุก จำนวน 4 คัน ใช้งานได้ 4 คัน ประกอบด้วย

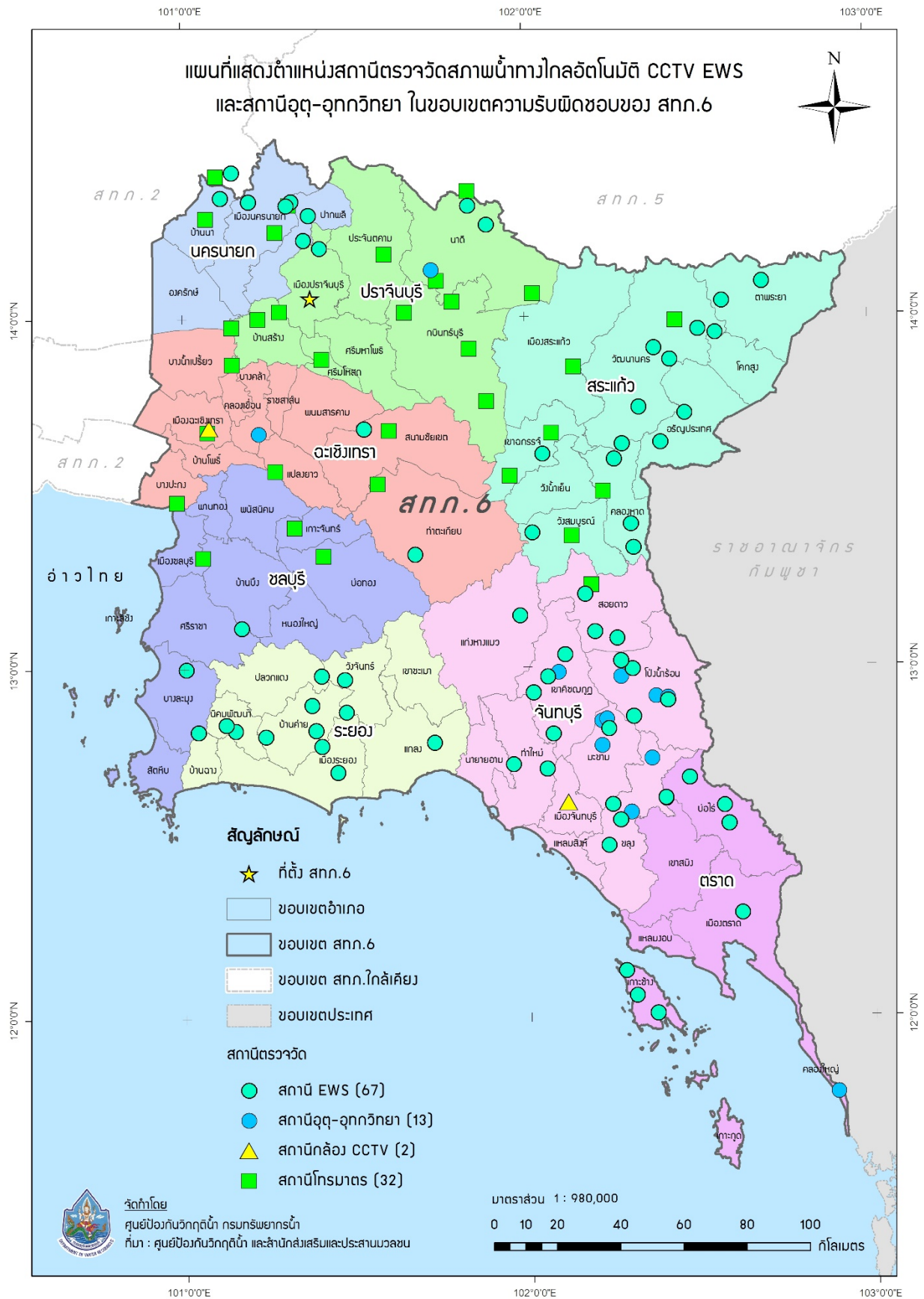
- รถยนต์บรรทุกน้ำ ขนาด 6,000 ลิตร จำนวน 1 คัน (ใช้งานได้ 1 คัน)
- รถยนต์บรรทุก 6 ล้อ พร้อมเครน จำนวน 1 คัน (ใช้งานได้ 1 คัน)
- รถยนต์บรรทุก 6 ล้อ (NGV) จำนวน 1 คัน (ใช้งานได้ 1 คัน)
- รถยนต์บรรทุก 10 ล้อ พร้อมเครน (NGV) จำนวน 1 คัน (ใช้งานได้ 1 คัน)

3) เรือ จำนวน 6 ลำ ใช้งานได้ 5 ลำ ประกอบด้วย

- เรือลุมิเนียม จำนวน 4 ลำ (ใช้งานได้ 3 ลำ)
- เรือตรวจการ จำนวน 2 ลำ (ใช้งานได้ 2 ลำ)

4) ความพร้อมด้านความมั่นคงของอ่างเก็บน้ำ จำนวน 1 แห่ง (ใช้งานได้ 1 แห่ง)

รายละเอียดของความพร้อมด้านความมั่นคงของอ่างเก็บน้ำแสดงดังรูปที่ 5 และรายละเอียดของความพร้อมด้านความมั่นคงของอ่างเก็บน้ำในภาคผนวก 4



รูปที่ 4 ตำแหน่งสถานีตรวจวัดสภาพน้ำทางไกลอัตโนมัติ CCTV EWS และสถานีอุตุ-อุทกวิทยา ในเขตพื้นที่ความรับผิดชอบของสำนักงานทรัพยากรน้ำภาค 6



รูปที่ 5 ตำแหน่งโครงการพัฒนาแหล่งน้ำประเภทอ่างเก็บน้ำในเขตพื้นที่ความรับผิดชอบของสำนักงานทรัพยากรน้ำภาค 6

8. ข้อมูลความพร้อมด้านบุคลากร

8.1 เจ้าหน้าที่ด้านเฝ้าระวังสถานการณ์ด้านภาวะน้ำท่วมและภาวะน้ำแล้ง จำนวน 8 ราย

ลำดับ	ชื่อ-นามสกุล	สถานที่	เบอร์โทรศัพท์
1	นายณัฐชาคร อมรกุล	ชลบุรี	092-4355629
2	นางสาวกนกวรรณ ต๊ะมาน	ฉะเชิงเทรา	087-5674564
3	นายสุพรทิพย์ มนต์แก้ว	ปราจีนบุรี	092-4355629
4	นางสาวชนาพร งามโรจน์	นครนายก	082-1580876
5	นางสาวทัศนีย์ยา ถนอมสิงห์	สระแก้ว	082-5245662
6	นางสาวจรีนากร สุจันทรา	จันทบุรี	061-9499196
7	นายนิത്യ ทับสี	ระยอง	081-5903506
8	นางสาวจรรยารัตน์ อังสุวรรณ	ตราด	095-9795553

8.2 เจ้าหน้าที่ด้านการปฏิบัติงานเชิงพื้นที่รายจังหวัด จำนวน 13 ราย

ลำดับ	ชื่อ-นามสกุล	สถานที่	เบอร์โทรศัพท์
1	นายสรารุช ใจจักร์ธรรม	ส่วนบริหารจัดการน้ำ	089-2470757
2	นางสาวอรนิษฐา มานะสร้าง	ส่วนบริหารจัดการน้ำ	089-6022495
3	นางสาวนงนุช พรหมมาพงษ์	ส่วนบริหารจัดการน้ำ	085-1897026
4	นายนพกรณ์ เหล่าสิม	ส่วนบริหารจัดการน้ำ	081-9957961
5	นายวิมล ดำมณี	ส่วนบริหารจัดการน้ำ	081-5781914
6	นายเสน่ห์ จงจรัญ	ส่วนบริหารจัดการน้ำ	087-1377285
7	นายธงชัย ฉวีวรรณ	ส่วนบริหารจัดการน้ำ	084-0088737
8	นายบุญส่ง อักษรเสื่อ	ส่วนบริหารจัดการน้ำ	082-2147674
9	นายมณี ผ่องสูงเนิน	ส่วนบริหารจัดการน้ำ	089-5447404
10	นายชรินทร์ โพธิ์ทอง	ส่วนบริหารจัดการน้ำ	081-6532314
11	นายคำผล สีกาแก้ว	ส่วนบริหารจัดการน้ำ	086-1385142
12	นายอัชชา สุวรรณพุทธรัก	ส่วนบริหารจัดการน้ำ	089-0790336
13	นายเฉลิมศักดิ์ อำไพโชติ	ส่วนบริหารจัดการน้ำ	087-1491937

8.3 รายชื่อผู้รู้ประจำสถานีเตือนภัยล่วงหน้าหลาก-ดินถล่มในพื้นที่ จำนวน 67 ราย รายละเอียดของรายชื่อและเบอร์โทรศัพท์ผู้รู้ในภาคผนวก 3

9. แผนปฏิบัติการบรรเทาภาวะน้ำท่วมและภาวะน้ำแล้ง

9.1 แผนปฏิบัติการเพื่อรับสถานการณ์น้ำท่วมหลากดินโคลนถล่มประจำเดือนพฤษภาคม - ตุลาคม 2564 มีรายละเอียดดังรูปที่ 6 ประกอบด้วย

จุดที่	ตำบล	อำเภอ	จังหวัด	ขนาด เครื่อง สูบน้ำ	จำนวน (เครื่อง)	ผู้รับผิดชอบ	เบอร์โทรศัพท์
1	หน้าเมือง	เมือง ปราจีนบุรี	ปราจีนบุรี	12	1	สรารุช ใจจักร์ธรรม	089-2470757
2	บางแตน	บ้านสร้าง	ปราจีนบุรี	30	2	สรารุช ใจจักร์ธรรม	089-2470757
3	บางยาง	บ้านสร้าง	ปราจีนบุรี	12	1	สรารุช ใจจักร์ธรรม	089-2470757
4	บางยาง	บ้านสร้าง	ปราจีนบุรี	12	1	สรารุช ใจจักร์ธรรม	089-2470757
5	บางยาง	บ้านสร้าง	ปราจีนบุรี	12	1	สรารุช ใจจักร์ธรรม	089-2470757
6	บางยาง	บ้านสร้าง	ปราจีนบุรี	12	1	สรารุช ใจจักร์ธรรม	089-2470757
7	บางยาง	บ้านสร้าง	ปราจีนบุรี	30	1	สรารุช ใจจักร์ธรรม	089-2470757
8	โพธิ์งาม	ประจันต คาม	ปราจีนบุรี	12	1	สรารุช ใจจักร์ธรรม	089-2470757
9	โพธิ์งาม	ประจันต คาม	ปราจีนบุรี	10	1	สรารุช ใจจักร์ธรรม	089-2470757
10	โพธิ์งาม	ประจันต คาม	ปราจีนบุรี	12	1	สรารุช ใจจักร์ธรรม	089-2470757
11	หน้าเมือง	เมือง ปราจีนบุรี	ปราจีนบุรี	10	1	สรารุช ใจจักร์ธรรม	089-2470757
12	หน้าเมือง	เมือง ปราจีนบุรี	ปราจีนบุรี	12	1	สรารุช ใจจักร์ธรรม	089-2470757
13	หน้าเมือง	เมือง ปราจีนบุรี	ปราจีนบุรี	12	1	สรารุช ใจจักร์ธรรม	089-2470757
14	หน้าเมือง	เมือง ปราจีนบุรี	ปราจีนบุรี	12	2	สรารุช ใจจักร์ธรรม	089-2470757
15	บ้านพระ	เมือง ปราจีนบุรี	ปราจีนบุรี	12	1	สรารุช ใจจักร์ธรรม	089-2470757
16	บางแตน	เมือง ปราจีนบุรี	ปราจีนบุรี	12	2	สรารุช ใจจักร์ธรรม	089-2470757
17	หน้าเมือง	เมือง ปราจีนบุรี	ปราจีนบุรี	8	1	สรารุช ใจจักร์ธรรม	089-2470757
18	บางปลากด	องครักษ์	นครนายก	12	1	สรารุช ใจจักร์ธรรม	089-2470757
19	ท่าถ่าน	พนมสาร คาม	ฉะเชิงเทรา	3	2	สรารุช ใจจักร์ธรรม	089-2470758

20	ทับมา	เมือง	ระยอง	12	1	สราวุธ ใจจักร์ธรรม	089-2470757
21	ทับมา	เมือง	ระยอง	12	1	สราวุธ ใจจักร์ธรรม	089-2470757
22	ทับมา	เมือง	ระยอง	12	1	สราวุธ ใจจักร์ธรรม	089-2470757
23	โพธิ์งาม	ประจันตคาม	ปราจีนบุรี	10	1	สราวุธ ใจจักร์ธรรม	089-2470757
24	บ้านพระ	เมืองปราจีนบุรี	ปราจีนบุรี	12	1	สราวุธ ใจจักร์ธรรม	089-2470757
25	บางแตน	เมืองปราจีนบุรี	ปราจีนบุรี	12	2	สราวุธ ใจจักร์ธรรม	089-2470757
26	บางแตน	บ้านสร้าง	ปราจีนบุรี	30	2	สราวุธ ใจจักร์ธรรม	089-2470757
27	บางยาง	บ้านสร้าง	ปราจีนบุรี	12	1	สราวุธ ใจจักร์ธรรม	089-2470757
28	บางยาง	บ้านสร้าง	ปราจีนบุรี	12	1	สราวุธ ใจจักร์ธรรม	089-2470757
29	บางยาง	บ้านสร้าง	ปราจีนบุรี	12	1	สราวุธ ใจจักร์ธรรม	089-2470757
30	บางยาง	บ้านสร้าง	ปราจีนบุรี	12	1	สราวุธ ใจจักร์ธรรม	089-2470757
31	บางยาง	บ้านสร้าง	ปราจีนบุรี	30	1	สราวุธ ใจจักร์ธรรม	089-2470757
32	โพธิ์งาม	ประจันตคาม	ปราจีนบุรี	12	1	สราวุธ ใจจักร์ธรรม	089-2470757
33	บางปลากด	องครักษ์	นครนายก	12	1	สราวุธ ใจจักร์ธรรม	089-2470757
34	ท่าถ่าน	พนมสารคาม	ฉะเชิงเทรา	3	2	สราวุธ ใจจักร์ธรรม	089-2470758
35	ทับมา	เมือง	ระยอง	12	1	สราวุธ ใจจักร์ธรรม	089-2470757
36	ทับมา	เมือง	ระยอง	12	1	สราวุธ ใจจักร์ธรรม	089-2470757
37	ทับมา	เมือง	ระยอง	12	1	สราวุธ ใจจักร์ธรรม	089-2470757

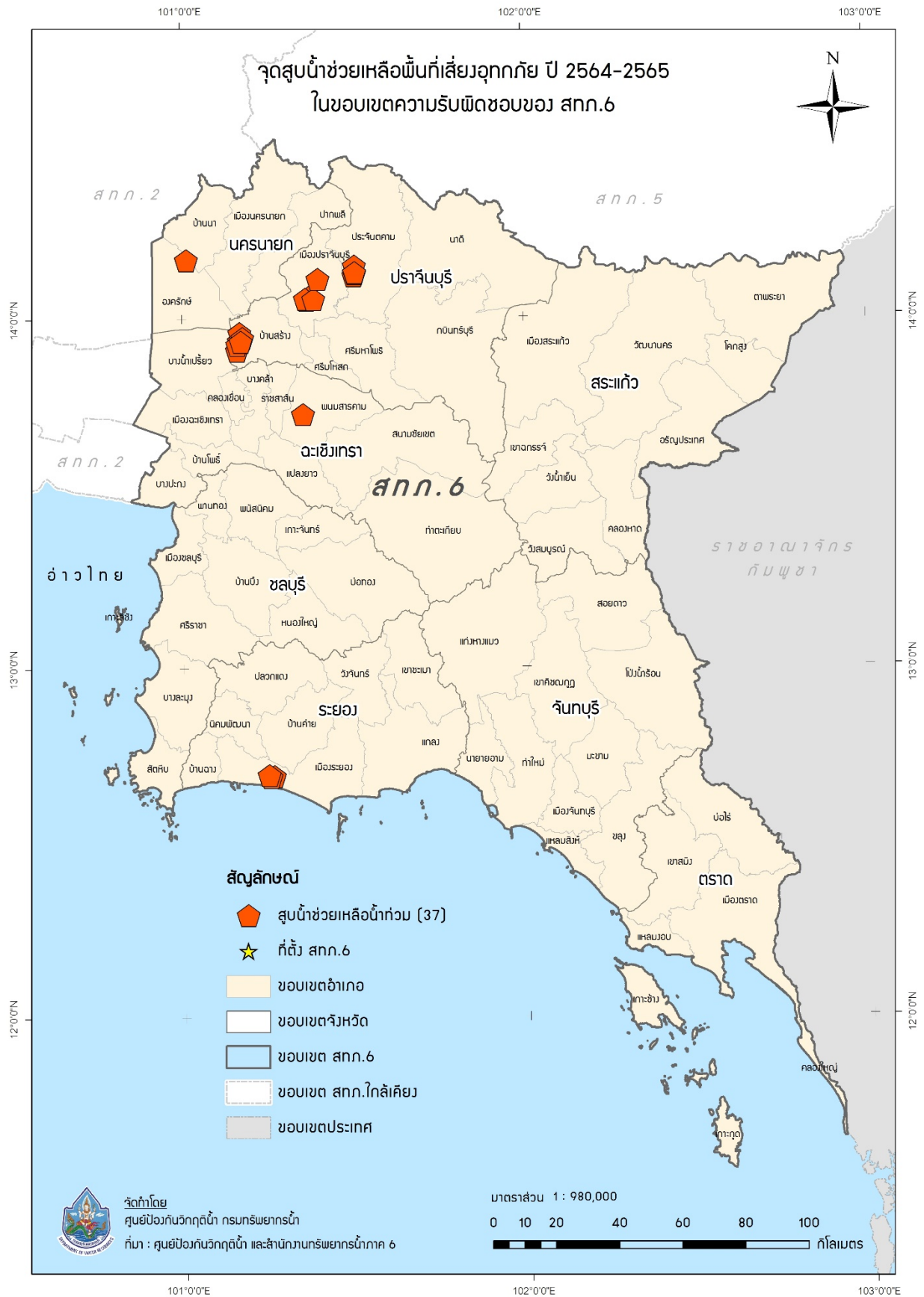
9.2 แผนปฏิบัติการในการรับสถานการณ์น้ำแล้ง

การสูบน้ำช่วยเหลือสถานการณ์น้ำแล้ง มีรายละเอียดดังรูปที่ 7 ประกอบด้วย

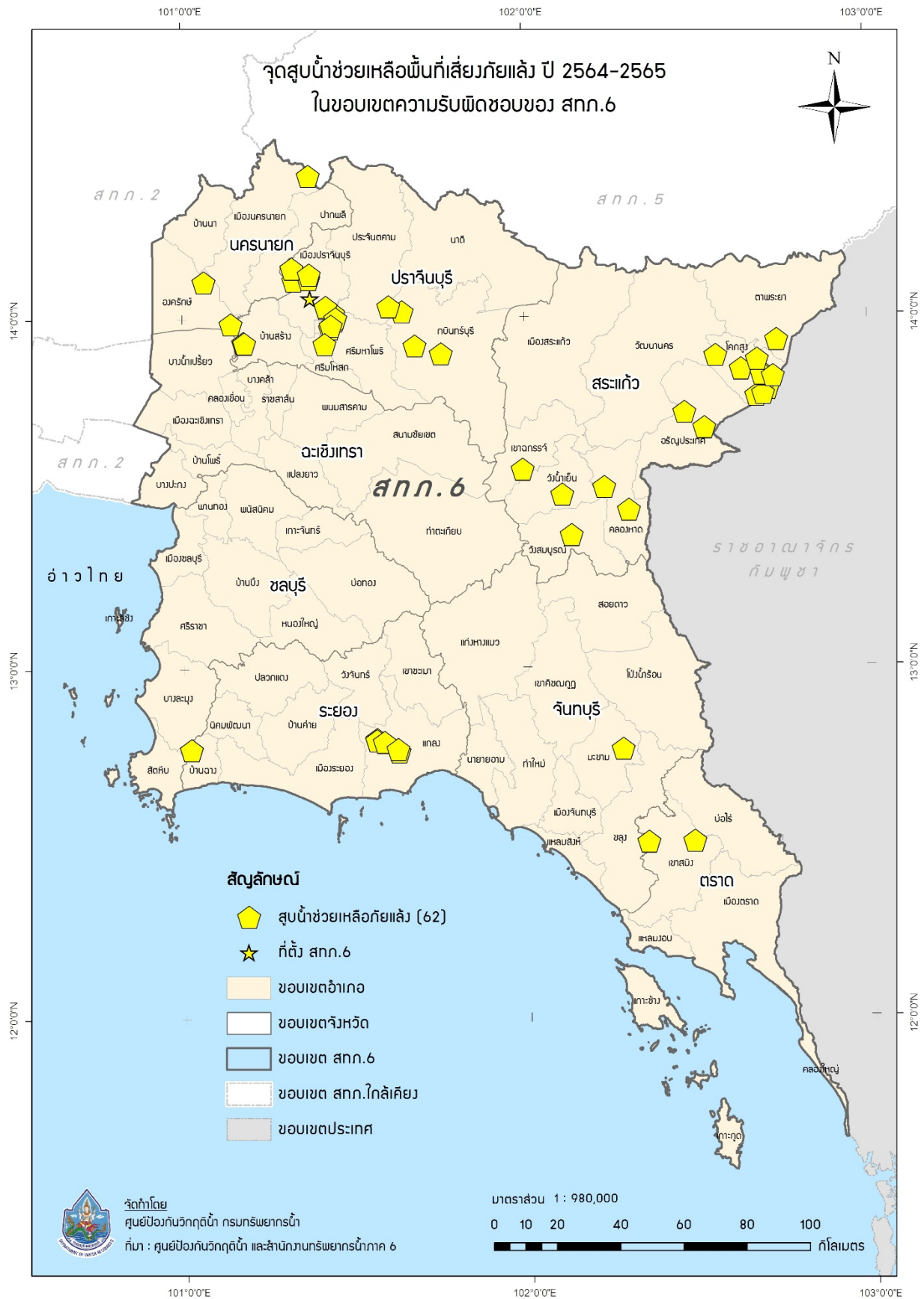
จุดที่	ตำบล	อำเภอ	จังหวัด	ขนาดเครื่องสูบน้ำ	จำนวน (เครื่อง)	ผู้รับผิดชอบ	เบอร์โทรศัพท์
1	วังดาล	กบินทร์บุรี	ปราจีนบุรี	12	1	สราวุธ ใจจักร์ธรรม	089-2470757
2	ลาดตะเคียน	กบินทร์บุรี	ปราจีนบุรี	12	1	สราวุธ ใจจักร์ธรรม	089-2470757
3	บางยาง	บ้านสร้าง	ปราจีนบุรี	12	1	สราวุธ ใจจักร์ธรรม	089-2470757
4	บางเตย	บ้านสร้าง	ปราจีนบุรี	12	1	สราวุธ ใจจักร์ธรรม	089-2470757
5	บ้านพระ	เมืองปราจีนบุรี	ปราจีนบุรี	10	1	สราวุธ ใจจักร์ธรรม	089-2470757
6	บางบริบูรณ์	เมืองปราจีนบุรี	ปราจีนบุรี	10	1	สราวุธ ใจจักร์ธรรม	089-2470757

7	ท่างาม	เมือง ปราจีนบุรี	ปราจีนบุรี	12	1	สราวุธ ใจจักร์ธรรม	089-2470757
8	หาดยาง	ศรีมหาโพธิ	ปราจีนบุรี	12	1	สราวุธ ใจจักร์ธรรม	089-2470757
9	หาดยาง	ศรีมหาโพธิ	ปราจีนบุรี	12	2	สราวุธ ใจจักร์ธรรม	089-2470757
10	หาดยาง	ศรีมหาโพธิ	ปราจีนบุรี	12	2	สราวุธ ใจจักร์ธรรม	089-2470757
11	ดงกระตงยาม	ศรีมหาโพธิ	ปราจีนบุรี	12	2	สราวุธ ใจจักร์ธรรม	089-2470757
12	ทรายมูล	องครักษ์	นครนายก	12	2	สราวุธ ใจจักร์ธรรม	089-2470757
13	พระเพลิง	เขาฉกรรจ์	สระแก้ว	12	2	สราวุธ ใจจักร์ธรรม	089-2470757
14	ซับมะกรูด	คลองหาด	สระแก้ว	12	2	สราวุธ ใจจักร์ธรรม	089-2470757
15	โนนหมากมุ่น	โคกสูง	สระแก้ว	12	1	สราวุธ ใจจักร์ธรรม	089-2470757
16	โคกสูง	โคกสูง	สระแก้ว	12	1	สราวุธ ใจจักร์ธรรม	089-2470757
17	หนองม่วง	โคกสูง	สระแก้ว	30	1	สราวุธ ใจจักร์ธรรม	089-2470757
18	โนนหมากมุ่น	โคกสูง	สระแก้ว	10	1	สราวุธ ใจจักร์ธรรม	089-2470757
19	โนนหมากมุ่น	โคกสูง	สระแก้ว	12	1	สราวุธ ใจจักร์ธรรม	089-2470757
20	หนองแวง	โคกสูง	สระแก้ว	12	1	สราวุธ ใจจักร์ธรรม	089-2470757
21	โคกสูง	โคกสูง	สระแก้ว	12	1	สราวุธ ใจจักร์ธรรม	089-2470757
22	โคกสูง	โคกสูง	สระแก้ว	12	1	สราวุธ ใจจักร์ธรรม	089-2470757
23	โคกสูง	โคกสูง	สระแก้ว	12	1	สราวุธ ใจจักร์ธรรม	089-2470757
24	หนองม่วง	โคกสูง	สระแก้ว	12	1	สราวุธ ใจจักร์ธรรม	089-2470757
25	ตาพระยา	ตาพระยา	สระแก้ว	12	2	สราวุธ ใจจักร์ธรรม	089-2470757
26	ตาหลังใน	วังน้ำเย็น	สระแก้ว	12	2	สราวุธ ใจจักร์ธรรม	089-2470757
27	วังทอง	วังสมบูรณ์	สระแก้ว	12	2	สราวุธ ใจจักร์ธรรม	089-2470757
28	อรัญประเทศ	อรัญประเทศ	สระแก้ว	12	1	สราวุธ ใจจักร์ธรรม	089-2470757
29	อรัญประเทศ	อรัญประเทศ	สระแก้ว	12	2	สราวุธ ใจจักร์ธรรม	089-2470757
30	วังหว่า	แก่ง	ระยอง	10	1	สราวุธ ใจจักร์ธรรม	089-2470757
31	ห้วยยาง	แก่ง	ระยอง	12	1	สราวุธ ใจจักร์ธรรม	089-2470757
32	ห้วยยาง	แก่ง	ระยอง	8	1	สราวุธ ใจจักร์ธรรม	089-2470757
33	สำนักท้อน	บ้านฉาง	ระยอง	12	1	สราวุธ ใจจักร์ธรรม	089-2470757
34	สำนักท้อน	บ้านฉาง	ระยอง	12	1	สราวุธ ใจจักร์ธรรม	089-2470757
35	ปลั้ว	มะขาม	จันทบุรี	30	1	สราวุธ ใจจักร์ธรรม	089-2470757
36	ประณีต	เขาสมิง	ตราด	30	1	สราวุธ ใจจักร์ธรรม	089-2470757
37	สะตอ	เขาสมิง	ตราด	30	1	สราวุธ ใจจักร์ธรรม	089-2470757
38	ท่างาม	เมือง ปราจีนบุรี	ปราจีนบุรี	12	1	สราวุธ ใจจักร์ธรรม	089-2470757
39	ย่านรี	กบินทร์บุรี	ปราจีนบุรี	12	1	สราวุธ ใจจักร์ธรรม	089-2470757
40	วังดาล	กบินทร์บุรี	ปราจีนบุรี	12	1	สราวุธ ใจจักร์ธรรม	089-2470757
41	บางยาง	บ้านสร้าง	ปราจีนบุรี	12	1	สราวุธ ใจจักร์ธรรม	089-2470757

42	ท่างาม	เมือง ปราจีนบุรี	ปราจีนบุรี	12	2	สราวุธ ใจจักร์ธรรม	089-2470757
43	ไม้เค็ด	เมือง ปราจีนบุรี	ปราจีนบุรี	3	2	สราวุธ ใจจักร์ธรรม	089-2470757
44	บ้านพระ	เมือง ปราจีนบุรี	ปราจีนบุรี	3	4	สราวุธ ใจจักร์ธรรม	089-2470757
45	แม่เค็ด	เมือง ปราจีนบุรี	ปราจีนบุรี	12	1	สราวุธ ใจจักร์ธรรม	089-2470757
46	บ้านพระ	เมือง ปราจีนบุรี	ปราจีนบุรี	3	4	สราวุธ ใจจักร์ธรรม	089-2470757
47	หาดยาง	ศรีมหาโพธิ	ปราจีนบุรี	12, 10	2	สราวุธ ใจจักร์ธรรม	089-2470757
48	หาดยาง	ศรีมหาโพธิ	ปราจีนบุรี	12	2	สราวุธ ใจจักร์ธรรม	089-2470757
49	หาดยาง	ศรีมหาโพธิ	ปราจีนบุรี	12	1	สราวุธ ใจจักร์ธรรม	089-2470757
50	หาดยาง	ศรีมหาโพธิ	ปราจีนบุรี	12	2	สราวุธ ใจจักร์ธรรม	089-2470757
51	คูลำพัน	ศรีมโหสถ	ปราจีนบุรี	12	1	สราวุธ ใจจักร์ธรรม	089-2470757
52	ทรายมูล	องครักษ์	นครนายก	12	2	สราวุธ ใจจักร์ธรรม	089-2470757
53	คลองหาด	คลองหาด	สระแก้ว	12	1	สราวุธ ใจจักร์ธรรม	089-2470757
54	ห้วยยาง	แก่ง	ระยอง	12	1	สราวุธ ใจจักร์ธรรม	089-2470757
55	ห้วยยาง	แก่ง	ระยอง	8	1	สราวุธ ใจจักร์ธรรม	089-2470757
56	วังหว่า	แก่ง	ระยอง	10	1	สราวุธ ใจจักร์ธรรม	089-2470757
57	วังหว่า	แก่ง	ระยอง	10	1	สราวุธ ใจจักร์ธรรม	089-2470757
58	วังหว่า	แก่ง	ระยอง	12	1	สราวุธ ใจจักร์ธรรม	089-2470757
59	วังหว่า	แก่ง	ระยอง	10	1	สราวุธ ใจจักร์ธรรม	089-2470757
60	สำนักท้อน	บ้านฉาง	ระยอง	12	1	สราวุธ ใจจักร์ธรรม	089-2470757
61	ประณีต	เขาสมิง	ตราด	30	1	สราวุธ ใจจักร์ธรรม	089-2470757
62	สะอาด	เขาสมิง	ตราด	30	1	สราวุธ ใจจักร์ธรรม	089-2470757



รูปที่ 6 ตำแหน่งจุดติดตั้งเครื่องสูบน้ำช่วยเหลือน้ำท่วม ในเขตพื้นที่ความรับผิดชอบของ
สำนักงานทรัพยากรน้ำภาค 6

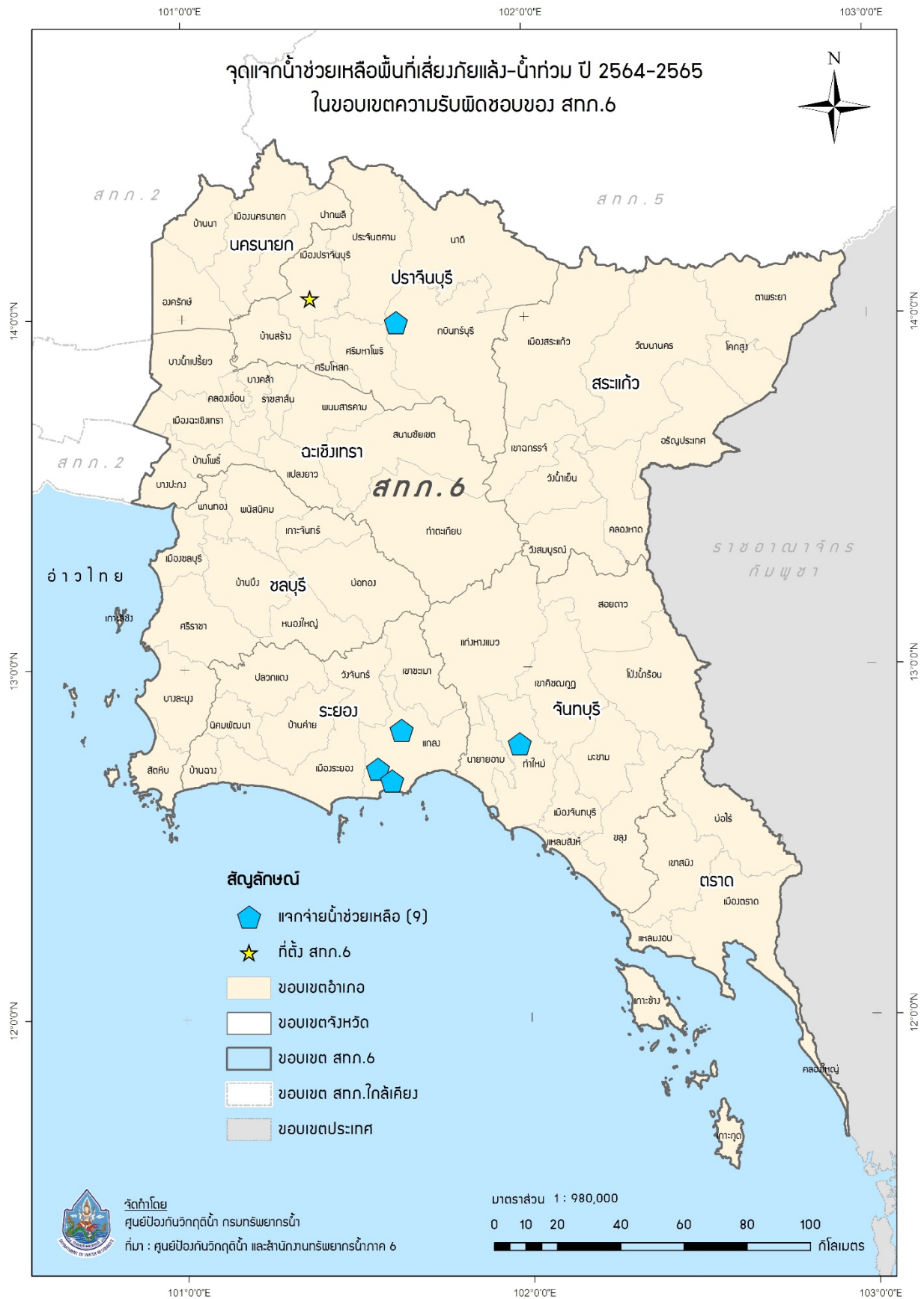


รูปที่ 7 ตำแหน่งจุดติดตั้งเครื่องสูบน้ำช่วยเหลือภัยแล้ง ในเขตพื้นที่ความรับผิดชอบของสำนักงานทรัพยากรน้ำภาค 6

9.3 การแจกจ่ายน้ำช่วยเหลือสถานการณ์น้ำแล้ง มีรายละเอียดดังรูปที่ 8 ประกอบด้วย

จุดที่	ตำบล	อำเภอ	จังหวัด	จำนวน (เที่ยว)	จำนวน (ลิตร)	ผู้รับผิดชอบ	เบอร์โทรศัพท์
1	วังดาล	กบินทร์บุรี	ปราจีนบุรี	50	300,000	สราวุธ ใจจักร์ธรรม	089-2470757
2	ชากโดน	แก่ง	ระยอง	150	900,000	สราวุธ ใจจักร์ธรรม	089-2470757
3	ทางเกวียน	แก่ง	ระยอง	120	720,000	สราวุธ ใจจักร์ธรรม	089-2470757
4	สองสลึง	แก่ง	ระยอง	300	1,800,000	สราวุธ ใจจักร์ธรรม	089-2470757
5	ทุ่งเบญจา	ท่าใหม่	จันทบุรี	50	300,000	สราวุธ ใจจักร์ธรรม	089-2470757
6	วังดาล	กบินทร์บุรี	ปราจีนบุรี	50	300,000	สราวุธ ใจจักร์ธรรม	089-2470757
7	สองสลึง	แก่ง	ระยอง	296	1,776,000	สราวุธ ใจจักร์ธรรม	089-2470757
8	ทางเกวียน	แก่ง	ระยอง	108	648,000	สราวุธ ใจจักร์ธรรม	089-2470757
9	ชากโดน	แก่ง	ระยอง	100	600,000	สราวุธ ใจจักร์ธรรม	089-2470757

รวมแจกจ่ายน้ำ 1,224 เที่ยว จำนวน 7,344,000 ลิตร



รูปที่ 8 ตำแหน่งจุดแจกจ่ายน้ำช่วยเหลือภัยแล้ง ในเขตพื้นที่ความรับผิดชอบของสำนักงานทรัพยากรน้ำภาค 6

ภาคผนวก 1

พื้นที่เสี่ยงน้ำท่วมเดือนพฤษภาคม – ตุลาคม
ในขอบเขตสำนักงานทรัพยากรน้ำภาค 6

พื้นที่เสี่ยงน้ำท่วมเดือนพฤษภาคม ในพื้นที่สำนักงานทรัพยากรน้ำภาค 6

จังหวัด	อำเภอ	ตำบล	พื้นที่เสี่ยงน้ำท่วม (ไร่)
จันทบุรี	แก่งหางแมว	สามพี่น้อง	50,800.84
ฉะเชิงเทรา	ท่าตะเกียบ	คลองตะเกรา	570,040.67
		ท่าตะเกียบ	320,166.28
	แปลงยาว	วังเย็น	42,194.05
ตราด	แหลมงอบ	น้ำเชี่ยว	12,629.91
สระแก้ว	เขาฉกรรจ์	เขาฉกรรจ์	24,134.42
	ตาพระยา	โคกลาน	63,882.85
		ตาพระยา	129,720.05
		ทัพไทย	98,765.78
		ทัพราช	254,005.31
		ทัพเสด็จ	58,905.93
	วังสมบูรณ์	วังทอง	141,197.52
		วังสมบูรณ์	93,819.33
		วังใหม่	102,785.39
	อรัญประเทศ	หันทราย	68,845.06
รวม			2,031,893.39

พื้นที่คาดการณ์เสี่ยงอุทกภัย เดือนพฤษภาคม 2564

สำนักงานทรัพยากรน้ำภาค 6



สทภ.2

สทภ.5

นครนายก

ปราจีนบุรี

สระแก้ว

ฉะเชิงเทรา

สทภ.6

ชลบุรี

จันทบุรี

ระยอง

ตราด

ราชอาณาจักรกัมพูชา

อ่าวไทย

สัญลักษณ์

แม่น้ำและอ่างเก็บน้ำ

ขอบเขต สทภ. 1-11

ขอบเขตจังหวัด

ขอบเขตอำเภอ

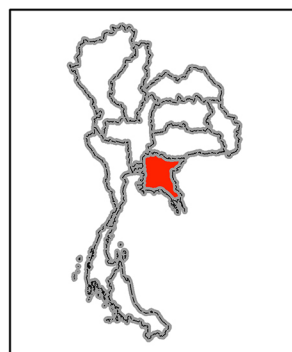
พื้นที่เสี่ยงอุทกภัย พฤษภาคม

ระดับความสูง
High : 2514



Low : 0

มาตราส่วน 1:1,100,000



จัดทำโดย



ศูนย์ป้องกันวิกฤติน้ำ,
กรมทรัพยากรน้ำ

thanat.s@gmail.com

ที่มาข้อมูล

กองอำนวยการน้ำแห่งชาติ

พื้นที่เสี่ยงน้ำท่วมเดือนมิถุนายน ในพื้นที่สำนักงานทรัพยากรน้ำภาค 6

จังหวัด	อำเภอ	ตำบล	พื้นที่เสี่ยงน้ำท่วม (ไร่)
จันทบุรี	แก่งหางแมว	แก่งหางแมว	98,014.42
	ขลุง	วังสรรพรส	23,827.64
	ท่าใหม่	เขาบายศรี	45,150.85
	มะขาม	ปัดวี	105,384.39
ฉะเชิงเทรา	พนมสารคาม	เกาะขนุน	65,039.74
ตราด	เขาสมิง	เทพนิมิต	37,298.42
		ประณีต	70,650.61
	เมืองตราด	ท่ากุ่ม	124,155.49
		ท่าพริก	16,795.50
		เนินทราย	45,427.82
		วังกระแจะ	53,599.72
		หนองคันทรง	18,224.03
		หนองเสม็ด	13,918.10
ระยอง	แกลง	คลองปูน	18,916.82
รวม			736,403.56

พื้นที่คาดการณ์เสี่ยงอุทกภัย เดือนมิถุนายน 2564

สำนักงานทรัพยากรน้ำภาค 6



สทภ.2

สทภ.5

นครนายก

ปราจีนบุรี

สระแก้ว

ฉะเชิงเทรา

สทภ.6

ส่วนกลาง

สทภ.2

ราชอาณาจักรกัมพูชา

อ่าวไทย

ชลบุรี

ระยอง

จันทบุรี

ตราด

สัญลักษณ์

แม่น้ำและอ่างเก็บน้ำ

ขอบเขต สทภ. 1-11

ขอบเขตจังหวัด

ขอบเขตอำเภอ

พื้นที่เสี่ยงอุทกภัย มิถุนายน

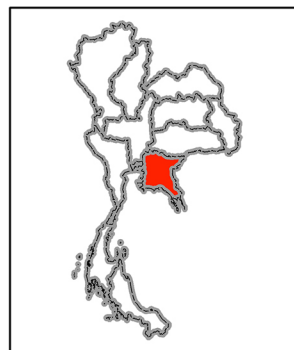
ระดับความสูง

High : 2514

Low : 0

มาตราส่วน 1:1,100,000

0 5 10 20 30 40 50 60 กิโลเมตร



จัดทำโดย



ศูนย์ป้องกันวิกฤติน้ำ,
กรมทรัพยากรน้ำ

thanat.s@gmail.com

ที่มาข้อมูล

กองอำนวยการน้ำแห่งชาติ

พื้นที่เสี่ยงน้ำท่วมเดือนกรกฎาคม ในพื้นที่สำนักงานทรัพยากรน้ำภาค 6

จังหวัด	อำเภอ	ตำบล	พื้นที่เสี่ยงน้ำท่วม (ไร่)	
จันทบุรี	แก่งหางแมว	แก่งหางแมว	98,014.42	
		ขุนซ่อง	314,552.74	
			เขาวงกต	37,355.90
	ขลุง	เกวียนหัก	21,814.51	
		ซึ้ง	32,727.66	
			บ่อเวฬุ	117,705.41
			มาบไพ	31,662.24
			วังสรรพรส	23,827.64
			วันยาว	12,763.99
		เขาคิชฌกูฏ	จันทเขลม	178,034.75
		นายายอาม	วังโตนด	18,025.34
			วังใหม่	43,569.20
		โป่งน้ำร้อน	ทับไทร	164,128.40
		สอยดาว	ทรายขาว	136,964.67
		แหลมสิงห์	หนองซิม	29,799.99
	ตราด	เขาสมิง	ท่าโสม	47,025.87
			สะตอ	56,738.07
		บ่อไร่	ช้างทูน	45,988.90
			นนทรีย์	70,058.15
			บ่อพลอย	93,710.05
			หนองบอน	73,341.70
		เมืองตราด	ตะกาง	47,800.10
			ท่ากุ่ม	124,155.49
			เนินทราย	45,427.82
			วังกระแจะ	53,599.72
			หนองคันทรัง	18,224.03
		แหลมงอบ	คลองใหญ่	46,471.61
			น้ำเชี่ยว	12,629.91

พื้นที่เสี่ยงน้ำท่วมเดือนกรกฎาคม ในพื้นที่สำนักงานทรัพยากรน้ำภาค 6

จังหวัด	อำเภอ	ตำบล	พื้นที่เสี่ยงน้ำท่วม (ไร่)
		บางปิด	30,336.60
		แหลมฉบัง	16,586.48
รวม			2,043,041.40

พื้นที่คาดการณ์เสี่ยงอุทกภัย เดือนกรกฎาคม 2564
สำนักงานทรัพยากรน้ำภาค 6



สทภ.2

สทภ.5



สัญลักษณ์

แม่น้ำและอ่างเก็บน้ำ

ขอบเขต สทภ. 1-11

ขอบเขตจังหวัด

ขอบเขตอำเภอ

พื้นที่เสี่ยงอุทกภัย กรกฎาคม

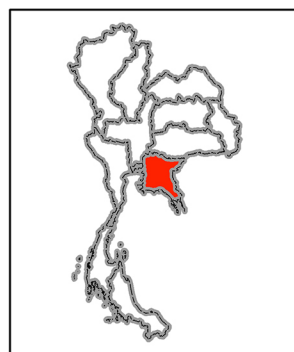
ระดับความสูง

High : 2514

Low : 0

มาตราส่วน 1:1,100,000

0 5 10 20 30 40 50 60 กิโลเมตร



จัดทำโดย



ศูนย์ป้องกันวิกฤติน้ำ,
กรมทรัพยากรน้ำ

thanat.s@gmail.com

ที่มาข้อมูล

กองอำนวยการน้ำแห่งชาติ

พื้นที่เสี่ยงน้ำท่วมเดือนสิงหาคม ในพื้นที่สำนักงานทรัพยากรน้ำภาค 6

จังหวัด	อำเภอ	ตำบล	พื้นที่เสี่ยงน้ำท่วม (ไร่)	
จันทบุรี	แก่งหางแมว	พวา	258,608.78	
	ขลุง	ตกพรหม	56,660.28	
	มะขาม	อ่างศิรี	31,167.84	
ตราด	เขาสมิง	เขาสมิง	41,668.39	
		เทพนิมิต	37,298.42	
		ประณีต	70,650.61	
		วังตะเคียน	51,442.22	
		สะอาด	56,738.07	
		บ่อไร่	ช้างทูน	45,988.90
		ด่านชุมพล	142,912.87	
		นนทรีย์	70,058.15	
		บ่อพลอย	93,710.05	
		เมืองตราด	อ่าวใหญ่	12,308.10
สระแก้ว	เมืองสระแก้ว	บ้านแก้ง	73,010.88	
รวม			1,042,223.55	

พื้นที่คาดการณ์เสี่ยงอุทกภัย เดือนสิงหาคม 2564
สำนักงานทรัพยากรน้ำภาค 6



สทภ.2

สทภ.5



สัญลักษณ์

แม่น้ำและอ่างเก็บน้ำ

ขอบเขต สทภ. 1-11

ขอบเขตจังหวัด

ขอบเขตอำเภอ

พื้นที่เสี่ยงอุทกภัย สิงหาคม

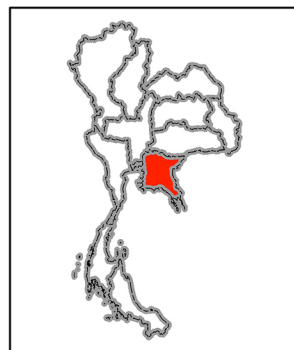
ระดับความสูง

High : 2514

Low : 0

มาตราส่วน 1:1,100,000

0 5 10 20 30 40 50 60 กิโลเมตร



จัดทำโดย



ศูนย์ป้องกันวิกฤติน้ำ,
กรมทรัพยากรน้ำ

thanat.s@gmail.com

ที่มาข้อมูล

กองอำนวยการน้ำแห่งชาติ

พื้นที่เสี่ยงน้ำท่วมเดือนกันยายน ในพื้นที่สำนักงานทรัพยากรน้ำภาค 6

จังหวัด	อำเภอ	ตำบล	พื้นที่เสี่ยงน้ำท่วม (ไร่)	
จันทบุรี	แก่งหางแมว	แก่งหางแมว	98,014.42	
		ขุนซ่อง	314,552.74	
		เขาวงกต	37,355.90	
		พวา	258,608.78	
		สามพี่น้อง	50,800.84	
	ขลุง	เกวียนหัก	21,814.51	
		บ่อเวฬุ	117,705.41	
	เขาฉิมชุก	คลองพลู	86,840.48	
		จันทเขลม	178,034.75	
	ท่าใหม่	เขาบายศรี	45,150.85	
		เขาวัว	14,180.88	
	โป่งน้ำร้อน	ทับไทร	164,128.40	
	เมืองจันทบุรี	พลับพลา	22,175.31	
		แสลง	32,344.75	
	สอยดาว	ทรายขาว	136,964.67	
	แหลมสิงห์	พลี	7,682.34	
	ฉะเชิงเทรา	คลองเขื่อน	บางโรง	17,532.93
			ท่าตะเกียบ	320,166.28
		บางคล้า	ท่าทองกลาง	21,557.41
			บางกระเจ็ด	31,146.78
		หัวไทร	26,067.05	
บางน้ำเปรี้ยว		ดอนเกาะกา	42,772.07	
		บางขนาก	19,906.05	
		โยธะกา	35,743.49	
		สิงโตทอง	22,808.25	
แปลงยาว		แปลงยาว	37,740.68	
		วังเย็น	42,194.05	
	หัวสำโรง	41,693.35		

พื้นที่เสี่ยงน้ำท่วมเดือนกันยายน ในพื้นที่สำนักงานทรัพยากรน้ำภาค 6

จังหวัด	อำเภอ	ตำบล	พื้นที่เสี่ยงน้ำท่วม (ไร่)
	พนมสารคาม	เกาะขนุน	65,039.74
		เขาหินซ้อน	108,868.27
		ท่าถ่าน	13,881.22
		บ้านซ่อง	35,587.57
	พนมสารคาม		18,035.16
		เมืองเก่า	14,218.11
		หนองยาว	26,818.02
		หนองแหวน	37,427.35
	ราชสาส์น	ดงน้อย	39,268.73
		บางคา	20,583.80
		เมืองใหม่	30,595.99
	สนามชัยเขต	คูยายหมี	76,597.51
		ท่ากระดาน	286,729.17
ชลบุรี	พนัสนิคม	ท่าข้าม	18,084.32
		บ้านช้าง	8,437.65
ตราด	เขาสมิง	เขาสมิง	41,668.39
		ท่าโสม	47,025.87
		ประณีต	70,650.61
		สะอาด	56,738.07
	บ่อไร่	ช้างทูน	45,988.90
		ด่านชุมพล	142,912.87
		นนทรีย์	70,058.15
		บ่อพลอย	93,710.05
		หนองบอน	73,341.70
	เมืองตราด	ชำราก	45,782.88
		ตะกาง	47,800.10
		ท่ากุ่ม	124,155.49
		เนินทราย	45,427.82

พื้นที่เสี่ยงน้ำท่วมเดือนกันยายน ในพื้นที่สำนักงานทรัพยากรน้ำภาค 6

จังหวัด	อำเภอ	ตำบล	พื้นที่เสี่ยงน้ำท่วม (ไร่)
		วังกระแจะ	53,599.72
		หนองโสน	31,023.13
		ห้วยแร้ง	96,202.63
	แหลมงอบ	คลองใหญ่	46,471.61
		บางปิด	30,336.60
		แหลมงอบ	16,586.48
นครนายก	บ้านนา	ทองกลาง	24,571.78
		บางอ้อ	26,598.36
		บ้านนา	12,078.43
		บ้านพร้าว	17,113.83
		บ้านพริก	46,141.93
		ป่าชะ	16,742.10
		พิกุลออก	12,436.10
		ศรีกะอาง	29,980.68
		อาษา	5,063.69
	ปากพลี	เกาะโพธิ์	18,647.60
		ท่าเรือ	42,474.44
		นาหินลาด	158,540.74
	เมืองนครนายก	เขาพระ	52,103.34
		ดงละคร	33,331.47
		ดอนยอ	24,487.14
		ท่าช้าง	13,633.12
		ท่าทราย	13,828.16
		บ้านใหญ่	6,995.90
		พรหมณี	54,748.79
		วังกระโจม	12,604.77
		ศรีจุฬา	44,383.74
		สาริกา	145,135.89

พื้นที่เสี่ยงน้ำท่วมเดือนกันยายน ในพื้นที่สำนักงานทรัพยากรน้ำภาค 6

จังหวัด	อำเภอ	ตำบล	พื้นที่เสี่ยงน้ำท่วม (ไร่)
		หินตั้ง	68,431.91
	องครักษ์	ทรายมูล	30,620.89
		บางลูกเสือ	31,263.24
		บางสมบุรณ์	42,719.56
		พระอาจารย์	34,422.28
		โพธิ์แทน	18,893.46
		ศิระกระเปือ	44,483.77
		องครักษ์	18,194.24
ปราจีนบุรี	กบินทร์บุรี	กบินทร์	43,316.42
		เขาไม้แก้ว	110,997.95
		นนทรี	41,204.45
		นาแวม	31,387.42
		บ่อทอง	44,983.88
		บ้านนา	70,745.75
		เมืองเก่า	42,626.31
		ย่านรี	68,713.90
		ลาดตะเคียน	92,789.26
		วังตาล	37,535.11
		วังตะเคียน	86,436.64
		วังท่าช้าง	138,792.66
		หนองกี่	52,841.43
		หาดนางแก้ว	16,669.61
	นาดี	แก่งดินสอ	171,610.69
		ทุ่งโพธิ์	72,487.89
		นาดี	164,935.63
		บุพราหมณ์	176,853.88
		สะพานหิน	130,243.36
		ลำพันตา	33,526.83

พื้นที่เสี่ยงน้ำท่วมเดือนกันยายน ในพื้นที่สำนักงานทรัพยากรน้ำภาค 6

จังหวัด	อำเภอ	ตำบล	พื้นที่เสี่ยงน้ำท่วม (ไร่)
	บ้านสร้าง	กระทุ่มแพ้ว	17,205.64
		บางกระบือ	16,784.10
		บางขาม	17,019.08
		บางเตย	24,584.17
		บางแตน	23,769.03
		บางปลาร้า	25,352.34
		บางพลวง	49,168.78
		บางยาง	30,702.46
		บ้านสร้าง	28,315.86
	ประจันตคาม	เกาะลอย	16,695.66
		คำโตนด	50,628.60
		ดงบัง	22,052.83
		บ้านหอย	14,460.21
		บุไผ่	232,133.48
		ประจันตคาม	21,601.62
		โพธิ์งาม	205,695.69
		หนองแก้ว	20,647.39
		หนองแสง	8,365.67
	เมืองปราจีนบุรี	โคกไม้ลาย	9,040.19
		ดงพระราม	11,055.77
		ท่างาม	19,810.40
		เนินหอม	63,634.19
		โนนหอม	26,184.12
		บางเดชะ	33,411.50
		บางบริบูรณ์	10,316.54
		บ้านพระ	25,257.44
		รอบเมือง	13,946.45
		วัดโบสถ์	21,589.44

พื้นที่เสี่ยงน้ำท่วมเดือนกันยายน ในพื้นที่สำนักงานทรัพยากรน้ำภาค 6

จังหวัด	อำเภอ	ตำบล	พื้นที่เสี่ยงน้ำท่วม (ไร่)
		หน้าเมือง	5,015.46
	ศรีมหาโพธิ	กรอกสมบูรณ์	47,880.93
		ดงกระตงยาม	18,051.37
		ท่าตูม	39,245.16
		บางกุ้ง	7,127.22
		บ้านทาม	15,489.38
		ศรีมหาโพธิ	43,452.36
		สัมพันธ	11,077.83
		หนองโพรง	52,809.34
		หัวหว่า	60,137.15
		หาดยาง	7,826.90
	ศรีมหาโพธิ	คูลำพัน	13,174.10
		โคกไทย	37,083.97
		โคกปีบ	20,870.97
		ไผ่ชะเลียด	18,453.60
ระยอง	แกลง	คลองปูน	18,916.82
		ทุ่งควายกิน	49,619.58
	เขาชะเมา	น้ำเป็น	64,616.57
สระแก้ว	เขาฉกรรจ์	เขาฉกรรจ์	24,134.42
		เขาสามลิบ	49,247.30
		พระเพลิง	98,954.54
		หนองหว่า	116,752.07
	คลองหาด	ไทยอุดม	37,571.69
	เมืองสระแก้ว	โคกปีบ	186,854.44
		ท่าเกษม	82,507.49
		ท่าแยก	257,830.15
		บ้านแก้ง	73,010.88
		ศาลาลำดวน	76,924.06

พื้นที่เสี่ยงน้ำท่วมเดือนกันยายน ในพื้นที่สำนักงานทรัพยากรน้ำภาค 6

จังหวัด	อำเภอ	ตำบล	พื้นที่เสี่ยงน้ำท่วม (ไร่)
		สระแก้ว	29,889.38
		สระขวัญ	102,307.73
		หนองบอน	60,103.27
	วังน้ำเย็น	วังน้ำเย็น	51,574.04
	วังสมบูรณ์	วังสมบูรณ์	93,819.33
		วังใหม่	102,785.39
	อรัญประเทศ	ป่าไร่	62,701.01
		หนองสังข์	55,080.73
		หันทราย	68,845.06
รวม			10,175,877.92

พื้นที่คาดการณ์เสี่ยงอุทกภัย เดือนกันยายน 2564

สำนักงานทรัพยากรน้ำภาค 6



สทภ.2

สทภ.5

นครนายก

ปราจีนบุรี

สระแก้ว

ฉะเชิงเทรา

สทภ.6

ชลบุรี

จันทบุรี


ระยอง


ตราด


ราชอาณาจักรกัมพูชา


อ่าวไทย


สัญลักษณ์

 แม่น้ำและอ่างเก็บน้ำ

 ขอบเขต สทภ. 1-11

 ขอบเขตจังหวัด

 ขอบเขตอำเภอ

 พื้นที่เสี่ยงอุทกภัย กันยายน

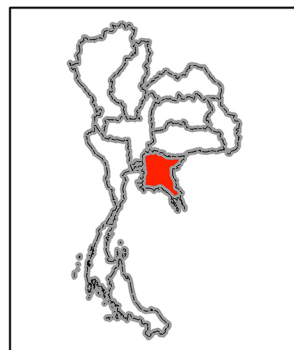
ระดับความสูง

 High : 2514

Low : 0

มาตราส่วน 1:1,100,000

0 5 10 20 30 40 50 60 กิโลเมตร



จัดทำโดย



ศูนย์ป้องกันวิกฤติน้ำ,
กรมทรัพยากรน้ำ

thanat.s@gmail.com

ที่มาข้อมูล

กองอำนวยการน้ำแห่งชาติ

พื้นที่เสี่ยงน้ำท่วมเดือนตุลาคม ในพื้นที่สำนักงานทรัพยากรน้ำภาค 6

จังหวัด	อำเภอ	ตำบล	พื้นที่เสี่ยงน้ำท่วม (ไร่)	
จันทบุรี	แก่งหางแมว	แก่งหางแมว	98,014.42	
		ขุนซ่อง	314,552.74	
	ขลุง	เกวียนหัก	21,814.51	
		ซึ้ง	32,727.66	
	เขาคิชฌกูฏ	จันทเขลม	178,034.75	
	นายายอาม	วังโตนด	18,025.34	
	โป่งน้ำร้อน	คลองใหญ่	122,566.66	
	สอยดาว	ทรายขาว	136,964.67	
	ฉะเชิงเทรา	คลองเขื่อน	บางโรง	17,532.93
			ท่าตะเกียบ	320,166.28
บางคล้า		ท่าทองกลาง	21,557.41	
		บางกระเจ็ด	31,146.78	
		ปากน้ำ	19,081.99	
		หัวไทร	26,067.05	
บางน้ำเปรี้ยว		บางขนาก	19,906.05	
		โยธะกา	35,743.49	
แปลงยาว		แปลงยาว	37,740.68	
		วังเย็น	42,194.05	
		หัวสำโรง	41,693.35	
		พนมสารคาม	ท่าถ่าน	13,881.22
		บ้านซ่อง	35,587.57	
		พนมสารคาม	18,035.16	
		เมืองเก่า	14,218.11	
		หนองยาว	26,818.02	
		หนองแหน	37,427.35	
		ราชสาส์น	ดงน้อย	39,268.73
		บางคา	20,583.80	
	เมืองใหม่	30,595.99		

พื้นที่เสี่ยงน้ำท่วมเดือนตุลาคม ในพื้นที่สำนักงานทรัพยากรน้ำภาค 6

จังหวัด	อำเภอ	ตำบล	พื้นที่เสี่ยงน้ำท่วม (ไร่)
	สนามชัยเขต	คู้ายายหมี่	76,597.51
		ลาดกระทิง	128,216.57
ชลบุรี	พนัสนิคม	นาเริก	15,182.21
นครนายก	บ้านนา	ทองกลาง	24,571.78
		บางอ้อ	26,598.36
	ปากพลี	ท่าเรือ	42,474.44
	เมืองนครนายก	ดอนยอ	24,487.14
		พรหมณี	54,748.79
		ศรีจุฬา	44,383.74
	องครักษ์	ทรายมูล	30,620.89
		บางปลากด	39,657.90
		บางลูกเสือ	31,263.24
		บางสมบูรณ์	42,719.56
		องครักษ์	18,194.24
ปราจีนบุรี	กบินทร์บุรี	กบินทร์	43,316.42
		นาแวม	31,387.42
		บ่อทอง	44,983.88
		บ้านนา	70,745.75
		เมืองเก่า	42,626.31
		ย่านรี	68,713.90
		ลาดตะเคียน	92,789.26
		วังตะเคียน	86,436.64
		หาดนางแก้ว	16,669.61
	นาดี	ลำพันตา	33,526.83
	บ้านสร้าง	กระทุ่มแพ้ว	17,205.64
		บางกระเบา	16,784.10
		บางขาม	17,019.08
		บางเตย	24,584.17

พื้นที่เสี่ยงน้ำท่วมเดือนตุลาคม ในพื้นที่สำนักงานทรัพยากรน้ำภาค 6

จังหวัด	อำเภอ	ตำบล	พื้นที่เสี่ยงน้ำท่วม (ไร่)
		บางแตน	23,769.03
		บางปลาร้า	25,352.34
		บางพลวง	49,168.78
		บางยาง	30,702.46
		บ้านสร้าง	28,315.86
	ประจันตคาม	เกาะลอย	16,695.66
		บ้านหอย	14,460.21
		ประจันตคาม	21,601.62
		โพธิ์งาม	205,695.69
	เมืองปราจีนบุรี	ท่างาม	19,810.40
		โนนหอม	26,184.12
		บางเดชะ	33,411.50
		บางบริบูรณ์	10,316.54
		รอบเมือง	13,946.45
		หน้าเมือง	5,015.46
	ศรีมหาโพธิ	ดงกระทงยาม	18,051.37
		บางกุ้ง	7,127.22
		บ้านทาม	15,489.38
		สัมพันธ	11,077.83
		หัวหว้า	60,137.15
		หาดยาง	7,826.90
	ศรีมหาโพธิ	คูลำพัน	13,174.10
		โคกไทย	37,083.97
		โคกปีบ	20,870.97
		ไผ่ชะเลียด	18,453.60
สระแก้ว	เขาฉกรรจ์	พระเพลิง	98,954.54
		หนองหว้า	116,752.07
	อรัญประเทศ	บ้านด่าน	26,681.18

พื้นที่เสี่ยงน้ำท่วมเดือนตุลาคม ในพื้นที่สำนักงานทรัพยากรน้ำภาค 6

จังหวัด	อำเภอ	ตำบล	พื้นที่เสี่ยงน้ำท่วม (ไร่)
		บ้านใหม่หนองไทร	20,032.93
		ปากห้วย	27,525.45
รวม			4,002,136.94

พื้นที่คาดการณ์เสี่ยงอุทกภัย เดือนตุลาคม 2564

สำนักงานทรัพยากรน้ำภาค 6



สทภ.2

สทภ.5



สัญลักษณ์

แม่น้ำและอ่างเก็บน้ำ

ขอบเขต สทภ. 1-11

ขอบเขตจังหวัด

ขอบเขตอำเภอ

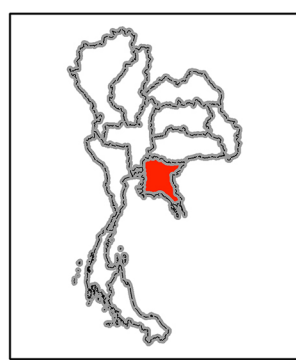
พื้นที่เสี่ยงอุทกภัย ตุลาคม

ระดับความสูง
High : 2514



Low : 0

มาตราส่วน 1:1,100,000



จัดทำโดย



ศูนย์ป้องกันวิกฤติน้ำ,
กรมทรัพยากรน้ำ

thanat.s@gmail.com

ที่มาข้อมูล

กองอำนวยการน้ำแห่งชาติ

ภาคผนวก 2

พื้นที่เสี่ยงภัยแล้ง ในพื้นที่นอกเขตชลประทาน
ในขอบเขตสำนักงานทรัพยากรน้ำภาค 6

พื้นที่เสี่ยงภัยแล้งสำหรับพื้นที่นอกเขตชลประทานในขอบเขตสำนักงานทรัพยากรน้ำภาค 6

จังหวัด	อำเภอ	ตำบล	พื้นที่เสี่ยงภัยแล้ง (ไร่)						
			น้อย	ปานกลาง	มาก	ผลรวมทั้งหมด			
จันทบุรี	แก่งหางแมว	แก่งหางแมว	70,974.08			70,974.08			
		ขุนซ่อง	134,723.24			134,723.24			
		เขาวงกต	26,576.05			26,576.05			
		พวา	109,553.71			109,553.71			
		สามพี่น้อง	40,690.43			40,690.43			
	ขลุง	ขลุง	เกวียนหัก	10,204.71			10,204.71		
			ขลุง	643.37			643.37		
			ซึ้ง	22,586.91			22,586.91		
			ตลกพรหม	31,442.18			31,442.18		
			ตรอกนอง	10,773.69			10,773.69		
			ตะปอน	5,646.01			5,646.01		
			บ่อ	19,649.79	278.19		19,927.98		
			บ่อเวฬุ	20,279.06			20,279.06		
			มาบไฟ	13,527.14			13,527.14		
			วังสรรพรส	16,828.57			16,828.57		
			วันยาว	3,490.43			3,490.43		
			เขาคิชฌกูฏ	เขาคิชฌกูฏ	คลองพลุ	47,769.00	109.43		47,878.43
					จันทเขลม	62,418.32			62,418.32
					ซากไทย	30,907.95			30,907.95
					ตะเคียนทอง	30,304.25			30,304.25
					พลวง	32,593.74	116.18		32,709.92
			ท่าใหม่	ท่าใหม่	เขาแก้ว	62,696.18			62,696.18
					เขาบายศรี	33,029.81			33,029.81
	เขาวัว	12,216.72					12,216.72		
	โฆมิง	5,402.72					5,402.72		
	คลองขุด	7,720.42			87.01		7,807.43		
	ตะกาดเจ้า	6,797.11			12.95		6,810.06		
	ท่าใหม่	9,428.68					9,428.68		
	ทุ่งเบญจา	50,941.48					50,941.48		
	บ่อพุ	1,347.60					1,347.60		
	พลอยแหวน	4,514.72					4,514.72		
			ยายร้า	3,238.28			3,238.28		
			ร้าพัน	16,805.83			16,805.83		
สองพี่น้อง			38,762.55			38,762.55			
สี่พญา			1,308.93			1,308.93			

ที่มาข้อมูล:

-พื้นที่ประกาศประสบภัยแล้ง 10 ปี (พ.ศ.2550-2559): กรมป้องกันและบรรเทาสาธารณภัย

-Area-Based (2561): สำนักงานทรัพยากรน้ำแห่งชาติ

-NDWI 5 ปี (พ.ศ.2556-2560): GISTDA

พื้นที่เสี่ยงภัยแล้งสำหรับพื้นที่นอกเขตชลประทานในขอบเขตสำนักงานทรัพยากรน้ำภาค 6

จังหวัด	อำเภอ	ตำบล	พื้นที่เสี่ยงภัยแล้ง (ไร่)			
			น้อย	ปานกลาง	มาก	ผลรวมทั้งหมด
	นายายอาม	กระแจะ	17,206.01			17,206.01
		ช้างข้าม	12,831.68	147.27		12,978.95
		นายายอาม	34,813.29			34,813.29
		วังโดนด	15,505.74			15,505.74
		วังใหม่	27,248.08			27,248.08
		สนามไชย	17,217.20	51.78		17,268.98
	โป่งน้ำร้อน	คลองใหญ่	28,237.30		10,900.42	39,137.72
		ทับไทร	63,299.70	127.31		63,427.01
		เทพนิมิต	1,075.64		14,163.33	15,238.97
		โป่งน้ำร้อน	90,676.36		1,127.00	91,803.36
		หนองตากง	37,207.68		128.70	37,336.37
	มะขาม	ฉมัน	33,621.03			33,621.03
		ท่าหลวง	20,113.61			20,113.61
		ปลิว	44,504.36			44,504.36
		มะขาม	21,494.31			21,494.31
		วังแฉ่ม	27,738.39			27,738.39
		อ่างคีรี	20,738.10			20,738.10
	เมืองจันทบุรี	เกาะขวาง	4,740.37			4,740.37
		คมบาง	7,513.12			7,513.12
		คลองนารายณ์	8,292.11			8,292.11
		จันทนิมิต	2,391.64			2,391.64
		ตลาด	46.02			46.02
		ท่าช้าง	18,479.24			18,479.24
		บางกะจะ	4,095.20			4,095.20
		พลับพลา	10,519.73			10,519.73
		แสลง	28,627.72			28,627.72
		หนองบัว	5,129.72			5,129.72
	สอยดาว	ทรายขาว	62,299.54			62,299.54
		ทับช้าง	52,590.25		63.18	52,653.43
		ทุ่งขนาน	39,034.96	33.12	22,207.95	61,276.03
		ปะตง	26,161.40			26,161.40
		สะตอน	31,674.75		3,817.62	35,492.37
	แหลมสิงห์	เกาะเปริด	527.53			527.53
		บางกะไชย	80.43			80.43
		บางสระเก้า	80.32			80.32

ที่มาข้อมูล:

-พื้นที่ประกาศประสบภัยแล้ง 10 ปี (พ.ศ.2550-2559): กรมป้องกันและบรรเทาสาธารณภัย

-Area-Based (2561): สำนักงานทรัพยากรน้ำแห่งชาติ

-NDWI 5 ปี (พ.ศ.2556-2560): GISTDA

พื้นที่เสี่ยงภัยแล้งสำหรับพื้นที่นอกเขตชลประทานในขอบเขตสำนักงานทรัพยากรน้ำภาค 6

จังหวัด	อำเภอ	ตำบล	พื้นที่เสี่ยงภัยแล้ง (ไร่)			
			น้อย	ปานกลาง	มาก	ผลรวมทั้งหมด
		ปากน้ำแหลมสิงห์	2,127.68			2,127.68
		พลี	121.37			121.37
		หนองขี้ม	1,644.67			1,644.67
ฉะเชิงเทรา	คลองเขื่อน	คลองเขื่อน	140.11			140.11
		บางโรง	0.50			0.50
	ท่าตะเกียบ	คลองตะเกรา	152,453.26	28.64	22.36	152,504.26
		ท่าตะเกียบ	130,299.27			130,299.27
	บางคล้า	ท่าทองหลาง	251.84			251.84
		บางกระเจ็ด	62.42			62.42
		ปากน้ำ	0.64			0.64
		เสม็ดใต้	247.17			247.17
		เสม็ดเหนือ	67.87			67.87
		หัวไทร	1,219.99			1,219.99
	บางน้ำเปรี้ยว	บางขนาก	2.25			2.25
		บางน้ำเปรี้ยว	915.79			915.79
		บึงน้ำรักษ์	1,220.74			1,220.74
		โพรงอากาศ	171.35			171.35
		โยธะกา	1,284.62			1,284.62
		ศาลาแดง	280.88			280.88
	บางปะกง	เขาดิน	2.73			2.73
		ท่าข้าม	330.52			330.52
		พิมพา	1,358.49			1,358.49
		สองคลอง	16.59			16.59
	บ้านโพธิ์	เกาะไร่	1,165.07			1,165.07
		คลองบ้านโพธิ์	171.26			171.26
		คลองประเวศ	305.32			305.32
		ดอนทราย	144.80			144.80
		ท่าพลับ	521.52			521.52
		เทพราช	1,352.67			1,352.67
		บางกรูด	550.19			550.19
		บางซื่อน	116.16			116.16
		ลาดขวาง	24.75			24.75
		สนามจันทร์	500.90			500.90
		สีบเอ็ดศอก	494.49			494.49
		แหลมประตู	35.75			35.75

ที่มาข้อมูล:

-พื้นที่ประกาศประสบภัยแล้ง 10 ปี (พ.ศ.2550-2559): กรมป้องกันและบรรเทาสาธารณภัย

-Area-Based (2561): สำนักงานทรัพยากรน้ำแห่งชาติ

-NDWI 5 ปี (พ.ศ.2556-2560): GISTDA

พื้นที่เสี่ยงภัยแล้งสำหรับพื้นที่นอกเขตชลประทานในขอบเขตสำนักงานทรัพยากรน้ำภาค 6

จังหวัด	อำเภอ	ตำบล	พื้นที่เสี่ยงภัยแล้ง (ไร่)			
			น้อย	ปานกลาง	มาก	ผลรวมทั้งหมด
	แปลงยาว	แปลงยาว	444.73			444.73
		วังเย็น	2,326.25			2,326.25
		หนองไม้แก่น	346.44			346.44
		หัวสำโรง	419.41			419.41
	พนมสารคาม	เกาะขนุน	2,012.83			2,012.83
		เขาหินซ้อน	6,724.60			6,724.60
		ท่าถ่าน	193.65			193.65
		บ้านช่อง	661.07			661.07
		หนองยาว	32.17			32.17
		หนองแหน	938.06			938.06
	เมืองฉะเชิงเทรา	คลองนครเนื่องเขต	281.50			281.50
		คลองนา	1,081.75			1,081.75
		คลองเปรง	146.97			146.97
		คลองหลวงแพ่ง	222.24			222.24
		คลองอุดมชลจร	0.00			0.00
		ท่าไข่	0.41			0.41
		บางกะโท	27.63			27.63
		บางขวัญ	699.03			699.03
		บางตีนเป็ด	310.89			310.89
		บางเตย	2,226.68			2,226.68
		บางไผ่	598.29			598.29
		บางพระ	1,246.36			1,246.36
		วังตะเคียน	1,625.55			1,625.55
		โสธร	852.95			852.95
		หน้าเมือง	1,022.72			1,022.72
	ราชสาส์น	ดงน้อย	30.96			30.96
		เมืองใหม่	61.14			61.14
	สนามชัยเขต	คูยายหมี	35,552.65			35,552.65
		ท่ากระดาน	144,489.63	0.21		144,489.85
		ทุ่งพระยา	115,054.98			115,054.98
		ลาดกระทิง	55,131.55			55,131.55
ชลบุรี	เกาะจันทร์	เกาะจันทร์	2,430.94			2,430.94
		ท่าบุญมี	401.04			401.04
	บ่อทอง	เกษตรสุวรรณ	1,526.06			1,526.06
		ธาตุทอง	433.65			433.65

ที่มาข้อมูล:

-พื้นที่ประกาศประสบภัยแล้ง 10 ปี (พ.ศ.2550-2559): กรมป้องกันและบรรเทาสาธารณภัย

-Area-Based (2561): สำนักงานทรัพยากรน้ำแห่งชาติ

-NDWI 5 ปี (พ.ศ.2556-2560): GISTDA

พื้นที่เสี่ยงภัยแล้งสำหรับพื้นที่นอกเขตชลประทานในขอบเขตสำนักงานทรัพยากรน้ำภาค 6

จังหวัด	อำเภอ	ตำบล	พื้นที่เสี่ยงภัยแล้ง (ไร่)			
			น้อย	ปานกลาง	มาก	ผลรวมทั้งหมด
		บ่อวางทอง	400.90			400.90
		บ่อทอง	5,253.55			5,253.55
		พลวงทอง	2,019.62			2,019.62
		วัดสุวรรณ	794.47			794.47
	บางละมุง	เขาไม้แก้ว	482.93			482.93
		ตะเคียนเตี้ย	341.49			341.49
		นาเกลือ	22.63			22.63
		บางละมุง	9.07			9.07
		โป่ง	691.72			691.72
		หนองปรือ	997.01			997.01
		หนองปลาไหล	191.22			191.22
		ห้วยใหญ่	1,284.63			1,284.63
	บ้านบึง	คลองกิว	2,233.13			2,233.13
		บ้านบึง	754.50			754.50
		มาบไฟ	69.69			69.69
		หนองซาก	1,150.50			1,150.50
		หนองขี้ซาก	0.89			0.89
		หนองบอนแดง	432.33			432.33
		หนองไผ่แก้ว	2,932.62			2,932.62
		หนองอิรุณ	1,785.60			1,785.60
	พนัสนิคม	โคกเพลาะ	19.61			19.61
		นาเริก	51.53			51.53
		นาวังหิน	693.07			693.07
		สระสี่เหลี่ยม	2,719.39			2,719.39
		หนองปรือ	810.36			810.36
		หนองเหียง	1,588.80			1,588.80
		หมอนนาง	727.18			727.18
		หัวถนน	696.06			696.06
	พานทอง	เกาะลอย	76.66			76.66
		โคกขี้หนอน	136.41			136.41
		บางนาง	265.50			265.50
		บ้านเก่า	1,616.45			1,616.45
		พานทอง	730.49			730.49
		หนองตำลึง	1.30			1.30
		หนองหงษ์	282.75			282.75

ที่มาข้อมูล:

-พื้นที่ประกาศประสบภัยแล้ง 10 ปี (พ.ศ.2550-2559): กรมป้องกันและบรรเทาสาธารณภัย

-Area-Based (2561): สำนักงานทรัพยากรน้ำแห่งชาติ

-NDWI 5 ปี (พ.ศ.2556-2560): GISTDA

พื้นที่เสี่ยงภัยแล้งสำหรับพื้นที่นอกเขตชลประทานในขอบเขตสำนักงานทรัพยากรน้ำภาค 6

จังหวัด	อำเภอ	ตำบล	พื้นที่เสี่ยงภัยแล้ง (ไร่)			
			น้อย	ปานกลาง	มาก	ผลรวมทั้งหมด
		หน้าประตู	9.06			9.06
	เมืองชลบุรี	คลองตำหรุ	344.22			344.22
		ดอนหัวฝ้อ	587.42			587.42
		นาป่า	3,911.33			3,911.33
		บ้านสวน	1,128.18			1,128.18
		หนองข้างคอก	107.36			107.36
		หนองรี	439.83			439.83
	ศรีราชา	เขาคันทรง	1,666.95			1,666.95
		บ่อวิน	2,453.54			2,453.54
		บางพระ	778.48			778.48
		บึง	202.11			202.11
		ศรีราชา	216.81			216.81
		หนองขาม	456.51			456.51
	สัตหีบ	นาจอมเทียน	592.36			592.36
		บางเสร่	522.11			522.11
		พลูตาหลวง	7.31			7.31
	หนองใหญ่	เขาชก	1,456.36			1,456.36
		คลองพลู	2,269.84			2,269.84
		หนองเสือช้าง	3,060.87			3,060.87
		หนองใหญ่	2,827.38			2,827.38
		ห้างสูง	1,755.35			1,755.35
ตราด	เขาสมิง	เขาสมิง	38,110.66			38,110.66
		ท่าโสม	30,241.60			30,241.60
		ทุ่งนนทรี	34,354.34			34,354.34
		เทพนิมิต	31,973.78			31,973.78
		ประณีต	54,029.60			54,029.60
		วังตะเคียน	29,576.05			29,576.05
		สะตอ	31,015.55			31,015.55
		แสนตุ้ง	41,387.65			41,387.65
	คลองใหญ่	คลองใหญ่	1,856.94			1,856.94
		ไม้รูด	4,945.69			4,945.69
		หาดเล็ก	315.07			315.07
	บ่อไร่	ช้างทูน	7,139.28			7,139.28
		ด่านชุมพล	11,411.78			11,411.78
		นันทรีย์	1,195.65			1,195.65

ที่มาข้อมูล:

-พื้นที่ประกาศประสบภัยแล้ง 10 ปี (พ.ศ.2550-2559): กรมป้องกันและบรรเทาสาธารณภัย

-Area-Based (2561): สำนักงานทรัพยากรน้ำแห่งชาติ

-NDWI 5 ปี (พ.ศ.2556-2560): GISTDA

พื้นที่เสี่ยงภัยแล้งสำหรับพื้นที่นอกเขตชลประทานในขอบเขตสำนักงานทรัพยากรน้ำภาค 6

จังหวัด	อำเภอ	ตำบล	พื้นที่เสี่ยงภัยแล้ง (ไร่)			
			น้อย	ปานกลาง	มาก	ผลรวมทั้งหมด
		บ่อพลอย	3,944.01			3,944.01
		หนองบอน	2,249.25			2,249.25
	เมืองตราด	ชำราก	15,325.13			15,325.13
		ตะกาง	16,028.30			16,028.30
		ท่ากุ่ม	21,937.03			21,937.03
		ท่าพริก	8,949.14			8,949.14
		เนินทราย	26,534.47			26,534.47
		บางพระ	254.56			254.56
		วังกระแจะ	35,929.87			35,929.87
		หนองคันทรัง	6,857.32			6,857.32
		หนองเสม็ด	38.56			38.56
		หนองโสน	20,320.29			20,320.29
		ห้วยน้ำขาว	9,099.06			9,099.06
		ห้วยแร้ง	39,717.51			39,717.51
		แหลมกลัด	13,812.58			13,812.58
		อ่าวใหญ่	8,525.20			8,525.20
	แหลมงอบ	คลองใหญ่	39,666.97			39,666.97
		น้ำเชี่ยว	9,857.97			9,857.97
		บางปิด	18,819.28			18,819.28
		แหลมงอบ	13,296.22			13,296.22
นครนายก	บ้านนา	เขาเพิ่ม	577.45			577.45
		ทองหลาง	975.07			975.07
		บางอ้อ	419.09			419.09
		บ้านนา	1,828.19			1,828.19
		บ้านพร้าว	385.69			385.69
		บ้านพริก	1,518.67			1,518.67
		ป่าชะ	456.22			456.22
		พิบูลออก	2,761.71			2,761.71
		ศรีกะอาง	273.66			273.66
		อาษา	783.93			783.93
	ปากพลี	เกาะโพธิ์	110.84			110.84
		เกาะหวาย	293.83			293.83
		โคกกรวด	313.53			313.53
		ท่าเรือ	14.74			14.74
		นาหินลาด	221.40			221.40

ที่มาข้อมูล:

-พื้นที่ประกาศประสบภัยแล้ง 10 ปี (พ.ศ.2550-2559): กรมป้องกันและบรรเทาสาธารณภัย

-Area-Based (2561): สำนักงานทรัพยากรน้ำแห่งชาติ

-NDWI 5 ปี (พ.ศ.2556-2560): GISTDA

พื้นที่เสี่ยงภัยแล้งสำหรับพื้นที่นอกเขตชลประทานในขอบเขตสำนักงานทรัพยากรน้ำภาค 6

จังหวัด	อำเภอ	ตำบล	พื้นที่เสี่ยงภัยแล้ง (ไร่)			
			น้อย	ปานกลาง	มาก	ผลรวมทั้งหมด
		ปากพลี	104.27			104.27
		หนองแสง	221.65			221.65
	เมืองนครนายก	เขาพระ	433.59			433.59
		ดอนยอ	196.85			196.85
		ท่าช้าง	21.28			21.28
		ท่าทราย	98.91			98.91
		พรหมณี	981.50			981.50
		วังกระโจม	0.85			0.85
		ศรีจุฬา	83.21			83.21
		ศรีนาวา	97.28			97.28
		สาริกา	195.91			195.91
		หินตั้ง	164.64			164.64
	องครักษ์	คลองใหญ่	124.71			124.71
		ทรายมูล	3,696.60			3,696.60
		บางปลากรด	878.65			878.65
		บางลูกเสือ	1,647.41			1,647.41
		บางสมบุรณ์	1,888.05			1,888.05
		ศิระชะกระบือ	1,343.80			1,343.80
		องครักษ์	1,697.96			1,697.96
ปราจีนบุรี	กบินทร์บุรี	กบินทร์	19,328.83			19,328.83
		เขาไม้แก้ว	63,301.85			63,301.85
		นนทรี	17,453.67			17,453.67
		นาแหม	15,727.45			15,727.45
		บ่อทอง	137.84			137.84
		บ้านนา	22,274.58			22,274.58
		เมืองเก่า	4.45			4.45
		ย่านรี	37,743.60			37,743.60
		ลาดตะเคียน	45,816.55			45,816.55
		วังดาล	14,498.69			14,498.69
		วังตะเคียน	49,078.98			49,078.98
		วังท่าช้าง	91,471.20	149.19	38.20	91,658.60
		หนองกี่	33,562.25			33,562.25
		หาดนางแก้ว	5,761.76			5,761.76
	นาดี	แก่งดินสอ	23,730.01			23,730.01
		ทุ่งโพธิ์	23,643.17			23,643.17

ที่มาข้อมูล:

-พื้นที่ประกาศประสบภัยแล้ง 10 ปี (พ.ศ.2550-2559): กรมป้องกันและบรรเทาสาธารณภัย

-Area-Based (2561): สำนักงานทรัพยากรน้ำแห่งชาติ

-NDWI 5 ปี (พ.ศ.2556-2560): GISTDA

พื้นที่เสี่ยงภัยแล้งสำหรับพื้นที่นอกเขตชลประทานในขอบเขตสำนักงานทรัพยากรน้ำภาค 6

จังหวัด	อำเภอ	ตำบล	พื้นที่เสี่ยงภัยแล้ง (ไร่)			
			น้อย	ปานกลาง	มาก	ผลรวมทั้งหมด
		นาดี	30,663.67			30,663.67
		บุพราหมณ์	16,464.67			16,464.67
		สะพานหิน	14,177.17			14,177.17
		ลำพันตา	14,535.73			14,535.73
	บ้านสร้าง	กระทุ่มแพ้ว	2,289.79			2,289.79
		บางกระเบา	1,754.05			1,754.05
		บางขาม	5,665.07			5,665.07
		บางเตย	7,182.89			7,182.89
		บางแตน	13,942.73			13,942.73
		บางปลาร้า	19.19			19.19
		บางพลวง	805.68			805.68
		บางยาง	17,021.09			17,021.09
		บ้านสร้าง	2,271.50			2,271.50
	ประจันตคาม	เกาะลอย	570.70			570.70
		คำโตนด	4,108.72			4,108.72
		ดงบัง	1,305.59			1,305.59
		บ้านหอย	175.72			175.72
		บุฝ้าย	1,179.94			1,179.94
		ประจันตคาม	1,028.71			1,028.71
		โพธิ์งาม	14,394.46			14,394.46
		หนองแก้ว	1,914.75			1,914.75
		หนองแสง	440.71			440.71
	เมืองปราจีนบุรี	โคกไม้ลาย	56.41			56.41
		ดงขี้เหล็ก	207.48			207.48
		ดงพระราม	68.55			68.55
		ท่างาม	18.59			18.59
		เนินหอม	258.66			258.66
		โนนหอม	1,902.83			1,902.83
		บางเดชะ	4.23			4.23
		บางบริบูรณ์	708.67			708.67
		บ้านพระ	417.41			417.41
		ไม้เค็ด	723.36			723.36
		รอบเมือง	174.05			174.05
		วัดโบสถ์	397.61			397.61
	ศรีมหาโพธิ์	กรอกสมบูรณ์	31,390.58			31,390.58

ที่มาข้อมูล:

-พื้นที่ประกาศประสบภัยแล้ง 10 ปี (พ.ศ.2550-2559): กรมป้องกันและบรรเทาสาธารณภัย

-Area-Based (2561): สำนักงานทรัพยากรน้ำแห่งชาติ

-NDWI 5 ปี (พ.ศ.2556-2560): GISTDA

พื้นที่เสี่ยงภัยแล้งสำหรับพื้นที่นอกเขตชลประทานในขอบเขตสำนักงานทรัพยากรน้ำภาค 6

จังหวัด	อำเภอ	ตำบล	พื้นที่เสี่ยงภัยแล้ง (ไร่)			
			น้อย	ปานกลาง	มาก	ผลรวมทั้งหมด
		ท่าตูม	15,314.97			15,314.97
		บางกุ้ง	763.82			763.82
		บ้านทาม	565.57			565.57
		ศรีมหาโพธิ์	27,171.42			27,171.42
		สัมพันธ์	241.60			241.60
		หนองโพรง	26,755.93			26,755.93
		หัวหว้า	19,594.82			19,594.82
		หาดยาง	292.35			292.35
	ศรีมโหสถ	โคกไทย	23,990.22			23,990.22
		โคกปีบ	10,953.70			10,953.70
ระยอง	แกลง	กระแสบน	45,196.17			45,196.17
		กองดิน	44,522.39			44,522.39
		คลองปูน	14,618.76			14,618.76
		ชากโดน	13,213.36			13,213.36
		ชากพง	3.96			3.96
		ทางเกวียน	30,054.93			30,054.93
		ทุ่งควายกิน	44,339.29			44,339.29
		บ้านนา	33,356.08			33,356.08
		ปากน้ำกระแสด	161.68			161.68
		พังราด	394.47			394.47
		วังหว้า	35,364.65			35,364.65
		สองสลึง	31,124.95			31,124.95
		ห้วยยาง	121.23			121.23
	เขาชะเมา	เขาน้อย	912.36			912.36
		ชำชื้อ	4,500.24			4,500.24
		น้ำเป็น	268.31			268.31
		ห้วยทับมอญ	191.84			191.84
	นิคมพัฒนา	นิคมพัฒนา	194.48			194.48
		พนานิคม	172.80			172.80
		มะขามคู่	253.49			253.49
		มาบข่า	266.68			266.68
	บ้านค่าย	ชากบก	15,003.95			15,003.95
		บางบุตร	56,796.61			56,796.61
		หนองตะพาน	11,285.07			11,285.07
		หนองบัว	192.21			192.21

ที่มาข้อมูล:

-พื้นที่ประกาศประสบภัยแล้ง 10 ปี (พ.ศ.2550-2559): กรมป้องกันและบรรเทาสาธารณภัย

-Area-Based (2561): สำนักงานทรัพยากรน้ำแห่งชาติ

-NDWI 5 ปี (พ.ศ.2556-2560): GISTDA

พื้นที่เสี่ยงภัยแล้งสำหรับพื้นที่นอกเขตชลประทานในขอบเขตสำนักงานทรัพยากรน้ำภาค 6

จังหวัด	อำเภอ	ตำบล	พื้นที่เสี่ยงภัยแล้ง (ไร่)			
			น้อย	ปานกลาง	มาก	ผลรวมทั้งหมด
		หนองละลอก	526.21			526.21
	บ้านฉาง	บ้านฉาง	29,141.42			29,141.42
		สำนักท้อน	34,367.06			34,367.06
	ปลวกแดง	ตาสีสิทธิ์	39,131.93			39,131.93
		ปลวกแดง	42,252.47			42,252.47
		มาบยางพร	59,351.31			59,351.31
		แม่น้ำคู	50,345.47			50,345.47
		ละหาร	4,876.41			4,876.41
		หนองไร่	881.78			881.78
	เมืองระยอง	กะเฉด	55,978.72			55,978.72
		แกลง	27,020.47			27,020.47
		เชิงเนิน	1,073.85			1,073.85
		ตะพง	28,342.23			28,342.23
		ทับมา	179.06			179.06
		ท่าประดู่	18.14			18.14
		นาตาขวัญ	19,590.69			19,590.69
		น้ำคอก	4,162.77			4,162.77
		เนินพระ	2,299.11			2,299.11
		บ้านแลง	19,346.30			19,346.30
		เพ	10,930.12			10,930.12
		มาบตาพุด	14,352.61			14,352.61
		สำนักทอง	54,210.58			54,210.58
		ห้วยโป่ง	26,947.39			26,947.39
	วังจันทร์	ชุมแสง	76,956.98			76,956.98
		ป่ายูบใน	70,749.85			70,749.85
		พลองตาเอี่ยม	33,841.02			33,841.02
		วังจันทร์	26,542.29			26,542.29
สระแก้ว	เขาฉกรรจ์	เขาฉกรรจ์		16,508.25		16,508.25
		เขาสามลึบ	0.01	30,682.86		30,682.87
		พระเพลิง	0.14	59,090.52		59,090.66
		หนองหว่า	80.07	67,649.52		67,729.59
	คลองหาด	คลองไก่อี้น		37,182.41		37,182.41
		คลองหาด		36,837.24		36,837.24
		ซับมะกรูด		23,445.01		23,445.01
		ไทยอุดม		26,160.91		26,160.91

ที่มาข้อมูล:

-พื้นที่ประกาศประสบภัยแล้ง 10 ปี (พ.ศ.2550-2559): กรมป้องกันและบรรเทาสาธารณภัย

-Area-Based (2561): สำนักงานทรัพยากรน้ำแห่งชาติ

-NDWI 5 ปี (พ.ศ.2556-2560): GISTDA

พื้นที่เสี่ยงภัยแล้งสำหรับพื้นที่นอกเขตชลประทานในขอบเขตสำนักงานทรัพยากรน้ำภาค 6

จังหวัด	อำเภอ	ตำบล	พื้นที่เสี่ยงภัยแล้ง (ไร่)			
			น้อย	ปานกลาง	มาก	ผลรวมทั้งหมด
		ไทรเดี่ยว		22,429.57		22,429.57
		ไทรทอง		34,020.54		34,020.54
		เบญจขร		25,837.73		25,837.73
	โคกสูง	โคกสูง		24,741.27		24,741.27
		โนนหมากมุ่น		40,100.60		40,100.60
		หนองม่วง	1.55	46,378.51		46,380.06
		หนองแวง		25,306.15		25,306.15
	ตาพระยา	โคคลาน	1.51	21,961.65	14,680.55	36,643.71
		ตาพระยา		19,173.46	60,531.49	79,704.94
		ทัพไทย	0.01	7,164.18	21,262.73	28,426.92
		ทัพราช	16.45	10,058.36	55,825.39	65,900.19
		ทัพเสด็จ		8,101.16	21,964.70	30,065.86
	เมืองสระแก้ว	โคกปี่ฆ้อง	2,307.21			2,307.21
		ท่าเกษม	16,704.60	2.43		16,707.03
		ท่าแยก	195.47			195.47
		บ้านแก้ง	1,070.04			1,070.04
		ศาลาลำดวน	7,481.59			7,481.59
		สระแก้ว	2,661.11	2.36		2,663.48
		สระขวัญ	12,095.55	42.57		12,138.12
		หนองบอน	3,719.36			3,719.36
	วังน้ำเย็น	คลองหินปูน		30,580.80		30,580.80
		ตาหลังโน		30,149.63		30,149.63
		ทุ่งมหาเจริญ		42,681.37		42,681.37
		วังน้ำเย็น		36,154.84		36,154.84
	วังสมบูรณ์	วังทอง	8.48	74,759.10		74,767.58
		วังสมบูรณ์	1,883.64	41,151.12		43,034.76
		วังใหม่		60,375.11		60,375.11
	วัฒนานคร	ช่องกุ่ม	4,123.14	0.75		4,123.89
		แซร์อ	10,761.68	1.40		10,763.07
		ท่าเกวียน		57,091.25		57,091.25
		โนนหมากเค็ง	11,744.00	0.33		11,744.33
		วัฒนานคร	818.69	30,254.40		31,073.08
		หนองตะเคียนบอน	11,200.62			11,200.62
		หนองน้ำใส	4,779.88	1.14		4,781.02
		หนองแวง	1.61	28,079.31		28,080.92

ที่มาข้อมูล:

-พื้นที่ประกาศประสบภัยแล้ง 10 ปี (พ.ศ.2550-2559): กรมป้องกันและบรรเทาสาธารณภัย

-Area-Based (2561): สำนักงานทรัพยากรน้ำแห่งชาติ

-NDWI 5 ปี (พ.ศ.2556-2560): GISTDA

พื้นที่เสี่ยงภัยแล้งสำหรับพื้นที่นอกเขตชลประทานในขอบเขตสำนักงานทรัพยากรน้ำภาค 6

จังหวัด	อำเภอ	ตำบล	พื้นที่เสี่ยงภัยแล้ง (ไร่)			
			น้อย	ปานกลาง	มาก	ผลรวมทั้งหมด
		หนองหมากฝ้าย	5,672.83			5,672.83
		ห้วยโจด	7,189.02	3,106.18		10,295.19
	อัญประเทศ	คลองทับจันทร์		35,654.90		35,654.90
		คลองน้ำใส		29,654.76		29,654.76
		ทับพริก		21,608.27		21,608.27
		บ้านด่าน		470.21		470.21
		บ้านใหม่หนองไทร		12,941.76		12,941.76
		ผ่านศึก		29,631.36		29,631.36
		ปากห้วย		24,882.25		24,882.25
		เมืองไผ่		18,217.53		18,217.53
		หนองสังข์	0.11	50,181.54		50,181.65
		หันทราย	1.60	60,317.15		60,318.75
		อัญประเทศ		65.86		65.86
ผลรวมทั้งหมด (ไร่)			5,199,215.96	1,302,030.88	226,733.62	6,727,980.46

ที่มาข้อมูล:

-พื้นที่ประกาศประสบภัยแล้ง 10 ปี (พ.ศ.2550-2559): กรมป้องกันและบรรเทาสาธารณภัย

-Area-Based (2561): สำนักงานทรัพยากรน้ำแห่งชาติ

-NDWI 5 ปี (พ.ศ.2556-2560): GISTDA

ภาคผนวก 3

ความพร้อมด้านสถานีตรวจวัดสถานการณ์น้ำ

(สถานี Early Warning โทรมมาตร กล้อง CCTV และสถานีอุตุ-อุทกวิทยา)

การตรวจสอบความพร้อมสถานีเตือนภัยน้ำหลาก - ดินถล่ม (Early Warning System) 2564

สำนักงานทรัพยากรน้ำภาค 6 จ.ปราจีนบุรี

วันที่สำรวจ 27 เมษายน 2564

ลำดับ	สถานี	บ้าน	หมู่	ตำบล	อำเภอ	จังหวัด	ลุ่มน้ำหลัก	ลุ่มน้ำสาขา	UTM_N	UTM_E	Lat_Y	Long_X	บงบประมาณ	ประเภทสถานี	สภาพการเซ งงาน	เบอร์ โทรศัพท์	ประเภท บ้าน	ชื่อผู้ รับแจ้ง	เบอร์ผู้ รับแจ้ง	หมายเหตุ
1	STN0004	บ้านตามูล	ม.1	ทรายขาว	สอยดาว	จันทบุรี	16 โตนเลสาป	โตนเลสาปตอนล่าง	1,448,393	853,686	13.081125	102.261013	2548	ฝน	/		สถานีหลัก	นายไพรัช ลาดทอง	089 097 0815	
2	STN0055	บ้านวังยายมุก	ม.10	คลองพลู	เขาคิชฌกูฏ	จันทบุรี	17 ชายฝั่งทะเลตะวันออก	แม่น้ำจันทบุรี	1,431,010	827,244	12.927134	102.015565	2549	ฝน	/		สถานีหลัก	นายเสวก พันผาย	086 139 4380	
3	STN0178	บ้านวังหิน	ม.7	บุพราหมณ์	นาดี	ปราจีนบุรี	15 บางปะกง	แม่น้ำหนุมาน	1,578,809	812,023	14.263459	101.891589	2548	ฝน	/		สถานีหลัก	นายวรรณภรณ์ สุวรรณสุข	087 147 5151	
4	STN0138	บ้านคลองขุ่น	ม.8	หนองบัว	บ้านค่าย	ระยอง	17 ชายฝั่งทะเลตะวันออก	คลองใหญ่	1,426,712	757,258	12.894981	101.370717	2548	ฝน	/		สถานีหลัก	นางบุญณกร ชูใส	085 916 9894	
5	STN0139	บ้านคลองป่าหวาย	ม.4	หนองไร่	ปลวกแดง	ระยอง	17 ชายฝั่งทะเลตะวันออก	คลองใหญ่	1,435,983	760,282	12.978488	101.399368	2548	ฝน	/		สถานีหลัก	นายศักดิ์ เสนะวัต	089 247 4502	
6	STN0279	บ้านเขาอ่าง	ม.4	มาบไพ	ขลุง	จันทบุรี	17 ชายฝั่งทะเลตะวันออก	ชายฝั่งทะเลตะวันออก	1,395,755	852,323	12.606059	102.242356	2552	ฝน	/		สถานีหลัก	นายสัมฤทธิ์ จิรสินชยานนท์	089 097 9486	
7	STN0278	บ้านตาบาด	ม.8	บ่อพลอย	บ่อไร่	ตราด	17 ชายฝั่งทะเลตะวันออก	แม่น้ำเมืองตราด	1,395,673	887,724	12.601145	102.567710	2552	ฝน	/		สถานีหลัก	นายสมพงษ์ ฉายอรุณ	087 068 7083	
8	STN0277	บ้านเจ็ดลูกเนิน	ม.10	ซากบก	บ้านค่าย	ระยอง	17 ชายฝั่งทะเลตะวันออก	คลองใหญ่	1,413,233	760,205	12.772952	101.396704	2552	ฝน	/		สถานีหลัก	นายวิภาญ ศรีสุขโข	084 782 7705	
9	STN0467	บ้านคลองกะพง	ม.9	เขาบายศรี	ท่าใหม่	จันทบุรี	17 ชายฝั่งทะเลตะวันออก	แม่น้ำจันทบุรี	1,406,983	831,653	12.709699	102.053536	2553	ฝน	/		สถานีหลัก	นายชูธง อินทสุวรรณ	084 879 9964	
10	STN0468	บ้านสะไทย	ม.1	วังสรรพรส	ขลุง	จันทบุรี	17 ชายฝั่งทะเลตะวันออก	ชายฝั่งทะเลตะวันออก	1,390,841	854,852	12.561409	102.265042	2553	ฝน	/		สถานีหลัก	นายประสพ ฉลองธรรม	089 250 7836	
11	STN0469	บ้านกงซีร์	ม.6	ซึ้ง	ขลุง	จันทบุรี	17 ชายฝั่งทะเลตะวันออก	ชายฝั่งทะเลตะวันออก	1,382,822	851,222	12.489416	102.230777	2553	ฝน	/		สถานีหลัก	นายสิงห์ธรรม เฉลิมชีพ	081 945 1474	
12	STN0470	บ้านสลักเพชรเหนือ	ม.5	เกาะช้างใต้	เกาะช้าง	ตราด	17 ชายฝั่งทะเลตะวันออก	ชายฝั่งทะเลตะวันออก	1,329,857	866,690	12.009526	102.366819	2553	ฝน	/		สถานีหลัก	นายจรัส สิงห์โตทอง	062 616 1422	
13	STN0548	ที่ทำการอุทยานเขาใหญ่		หินตั้ง	เมือง	นครนายก	15 บางปะกง	แม่น้ำนครนายก	1,581,557	755,748	14.294060	101.370688	2553	ฝน	/		สถานีหลัก	นายสมชาย เหมือคนอก	085 633 4949	
14	STN0553	ที่ทำการน้ำตกนางรอง		หินตั้ง	เมือง	นครนายก	15 บางปะกง	แม่น้ำนครนายก	1,585,850	750,326	14.333341	101.320856	2553	ฝน	/		สถานีหลัก	นายอุเทน แสง	089 144 0129	
15	STN0782	บ้านจันทาเป๊ะ	ม.8	จันทเขลม	เขาคิชฌกูฏ	จันทบุรี	17 ชายฝั่งทะเลตะวันออก	แม่น้ำจันทบุรี	1,443,082	837,176	13.035058	102.108351	2554	ฝน	/		สถานีหลัก	นายสมวงศ์ ปฐมวงศ์	081 155 0484	
16	STN0783	บ้านว่านเหลือง	ม.8	ซากไทย	เขาคิชฌกูฏ	จันทบุรี	17 ชายฝั่งทะเลตะวันออก	แม่น้ำจันทบุรี	1,418,028	833,527	12.809232	102.071977	2554	ฝน	/		สถานีหลัก	นายพรเทพ เจตตะพล	081 365 3227	
17	STN0784	บ้านตะบกเตี้ย	ม.7	ฉมัน	มะขาม	จันทบุรี	17 ชายฝั่งทะเลตะวันออก	แม่น้ำจันทบุรี	1,419,695	851,075	12.822338	102.233620	2554	ฝน	/		สถานีหลัก	นางลำไย คงได้	089 965 4913	
18	STN0785	บ้านปะตงล่าง	ม.5	ทรายขาว	สอยดาว	จันทบุรี	15 บางปะกง	คลองพระสทิง	1,450,349	846,641	13.099601	102.196358	2554	ฝน	/		สถานีหลัก	นายณรงค์ สรรพกิจ	080 831 1935	
19	STN0786	บ้านคลองกระท้อน	ม.12	บางบุตร	บ้านค่าย	ระยอง	17 ชายฝั่งทะเลตะวันออก	คลองใหญ่	1,418,777	758,514	12.823183	101.381608	2554	ฝน	/		สถานีหลัก	น.ส.กรรณิกา ตั้งสุนทรชัย	080 100 0379	
20	STN0787	บ้านคลองพร้าว	ม.4	เกาะช้าง	เกาะช้าง	ตราด	17 ชายฝั่งทะเลตะวันออก	ชายฝั่งทะเลตะวันออก	1,335,456	860,125	12.060798	102.307231	2554	ฝน	/		สถานีหลัก	นายบัณฑิตย์ กุลธรรม	064 310 7993	
21	STN0991	บ้านดงจิก	ม.5	ทับไทร	โป่งน้ำร้อน	จันทบุรี	16 โตนเลสาป	โตนเลสาปตอนล่าง	1,437,838	207,579	12.992333	102.304401	2555	ฝน	/		สถานีหลัก	นายประสิทธิ์ พิณรุ	089 097 6938	
22	STN0992	บ้านหินกอง	ม.6	วังโตนด	นายายอาม	จันทบุรี	17 ชายฝั่งทะเลตะวันออก	คลองโตนด	1,408,273	821,030	12.722461	101.955958	2555	ฝน/ระดับน้ำ	/		สถานีหลัก	นายเฉลียว มังคลา	085 217 3023	
23	STN0993	บ้านโป่งเกตุ	ม.1	ขุนซ่อง	แก่งหางแมว	จันทบุรี	17 ชายฝั่งทะเลตะวันออก	คลองโตนด	1,455,294	822,946	13.146884	101.978621	2555	ฝน	/		สถานีหลัก	นายคุณ คำดี	062 568 6944	
24	STN0994	บ้านทุ่งกราด	ม.8	สะตอ	เขามิ่ง	ตราด	17 ชายฝั่งทะเลตะวันออก	แม่น้ำเมืองตราด	1,396,979	217,278	12.624151	102.397535	2555	ฝน/ระดับน้ำ	/		สถานีหลัก	นายวิโรจน์ ปฎิผล	085 279 2448	
25	STN0995	บ้านหนองบอน	ม.1	หนองบอน	บ่อไร่	ตราด	17 ชายฝั่งทะเลตะวันออก	แม่น้ำเมืองตราด	1,403,251	224,790	12.681480	102.466076	2555	ฝน	/		สถานีหลัก	นายปรัชญา อินทรนารมย์	080 635 5889	
26	STN0996	บ้านใหม่สามัคคี	ม.3	นิคมพัฒนา	นิคมพัฒนา	ระยอง	17 ชายฝั่งทะเลตะวันออก	คลองใหญ่	1,418,497	733,138	12.822671	101.147927	2555	ฝน	/		สถานีหลัก	นายสมควร ไชยสงค์	081 864 5338	
27	STN0997	บ้านนาคันหัก	ม.2	พระเพลิง	เขาดกรรจ์	สระแก้ว	15 บางปะกง	คลองพระสทิง	1,506,316	180,684	13.608020	102.049221	2555	ฝน/ระดับน้ำ	/		สถานีหลัก	นายทองสูง ไทยอาสา	092 625 2887	
28	STN0998	บ้านเขาสีเมไ้	ม.9	คลองหาด	คลองหาด	สระแก้ว	15 บางปะกง	คลองพระสทิง	1,483,660	208,099	13.406271	102.304654	2555	ฝน	/		สถานีหลัก	นายปราณีต ไวน้อย	064 768 9951	
29	STN0999	บ้านหนองแวง	ม.2	ไทรเดี่ยว	คลองหาด	สระแก้ว	15 บางปะกง	คลองพระสทิง	1,504,225	203,174	13.591521	102.257092	2555	ฝน	/		สถานีหลัก	นายนิธิพันธ์ ประเสริฐศรี	085 491 8061	
30	STN1000	บ้านวัฒนานคร	ม.10	วัฒนานคร	วัฒนานคร	สระแก้ว	16 โตนเลสาป	ห้วยพรมโหด	1,520,486	211,387	13.739223	102.331274	2555	ฝน	/		สถานีหลัก	นายไพโรสาร ผังรักษ์	086 110 4038	
31	STN1001	บ้านซับแม่็ก	ม.4	หนองน้ำใส	วัฒนานคร	สระแก้ว	16 โตนเลสาป	ห้วยพรมโหด	1,535,368	221,435	13.874641	102.422640	2555	ฝน	/		สถานีหลัก	นายทองชม สมัยกุล	098 271 9928	
32	STN1002	บ้านซับสมบูรณ์	ม.7	เข้ร้อ	วัฒนานคร	สระแก้ว	16 โตนเลสาป	โตนเลสาปตอนบน	1,543,561	236,035	13.950046	102.556857	2555	ฝน	/		สถานีหลัก	นายศักดิ์ พิมพานนท์	098 792 9483	
33	STN1003	บ้านด่าน	ม.10	บ้านด่าน	อรัญประเทศ	สระแก้ว	16 โตนเลสาป	ห้วยพรมโหด	1,518,371	225,840	13.721531	102.465027	2555	ฝน/ระดับน้ำ	/		สถานีหลัก	นายชิตพิทักษ์ แก่นจันทร์	081 444 6063	
34	STN1004	บ้านบึกกรม	ม.8	คลองทับจันทร์	อรัญประเทศ	สระแก้ว	16 โตนเลสาป	ห้วยพรมโหด	1,509,258	217,991	13.638458	102.393412	2555	ฝน	/		สถานีหลัก	นายธัญวัฒน์ จูมเกตุ	084 362 5283	
35	STN1653	บ้านเขาคันทร	4	เขาคันทร	ศรีราชา	ชลบุรี	17 ชายฝั่งทะเลตะวันออก	คลองใหญ่	1,450,954	734,993	13.115830	101.167548	2563	ฝน	x		สถานีหลัก	นายสำราญ แยมดี	097-0937856	ไม่ส่งสัญญาณ
36	STN1654	บ้านนาวัง	4	ตะเคียนเตี้ย	บางละมุง	ชลบุรี	17 ชายฝั่งทะเลตะวันออก	ชายฝั่งทะเลตะวันออก	1,437,811	717,558	12.998359	101.005843	2563	ฝน	/		สถานีหลัก	นายมนต์เกียรติ บุญกระจ่าง	063 429 8999	
37	STN1655	บ้านหนองผักกูด	13	ห้วยใหญ่	บางละมุง	ชลบุรี	17 ชายฝั่งทะเลตะวันออก	ชายฝั่งทะเลตะวันออก	1,417,953	721,310	12.818632	101.038965	2563	ฝน	/		สถานีหลัก	นายบุญทรัพย์ มานะมุ่งประเสริฐ	085 276 1333	
38	STN1664	บ้านขุขตาเหนือ	4	ป่ายูบโน	วังจันทร์	ระยอง	17 ชายฝั่งทะเลตะวันออก	แม่น้ำประแส	1,434,850	767,594	12.967637	101.466628	2563	ฝน	/		สถานีหลัก	นายสุวิชัย จตุพรเลิศชัย	097 936 0237	
39	STN1657	บ้านมาบตอง	10	หนองละลอก	บ้านค่าย	ระยอง	17 ชายฝั่งทะเลตะวันออก	คลองใหญ่	1,416,663	742,701	12.805375	101.235840	2563	ฝน	/		สถานีหลัก	นางกัญญาณี สุนทรถนอน	089 251 3644	
40	STN1656	บ้านเขาหวาย	7	บางบุตร	บ้านค่าย	ระยอง	17 ชายฝั่งทะเลตะวันออก	แม่น้ำประแส	1,424,537	768,166	12.874416	101.470981	2563	ฝน	/		สถานีหลัก	นายสมศักดิ์ มีสุขสวัสดิ์	083 949 3515	
41	STN1789	บ้านหนองน้ำเย็น	11	ทุ่งควายกิน	แกลง	ระยอง	17 ชายฝั่งทะเลตะวันออก	แม่น้ำประแส	1,415,089	795,998	12.786534	101.726321	2563	ฝน/ระดับน้ำ	/		สถานีหลัก	นายนิวัติ อรัญวาศรี	087 139 3785	
42	STN1659	บ้านธรรมสถิตย์	3	สำนักทอง	เมืองระยอง	ระยอง	17 ชายฝั่งทะเลตะวันออก	ชายฝั่งทะเลตะวันออก	1,405,534	765,490	12.702964	101.444685	2563	ฝน	/		สถานีหลัก	นายเฉลิม เขียวดี	088 209 1132	
43	STN1660	บ้านเขาจอมแห	7	มะขามคู่	นิคมพัฒนา	ระยอง	17 ชายฝั่งทะเลตะวันออก	คลองใหญ่	1,420,333	730,158	12.839495	101.120625	2563	ฝน	/		สถานีหลัก	นายสุนทร ศรีนาค	089 750 6828	
44	STN1581	บ้านหนองเขาหยั่ง	5	คลองตะเกรา	ท่าตะเกรา	ฉะเชิงเทรา	15 บางปะกง	คลองท่าลาด	1,474,492	789,818	13.323691	101.675214	2563	ฝน	/		สถานีหลัก	นายทนง ศิริเล็ก	085 436 5599	
45	STN1585	บ้านกระบกเตี้ย	5	ท่ากระดาน	สนามชัยเขต	ฉะเชิงเทรา	15 บางปะกง	คลองท่าลาด	1,514,052	773,550	13.682595	101.528919	2563	ฝน	/		สถานีหลัก	นายทิวา ภูสวัสดิ์	062 113 6674	
46	STN1592	บ้าน กม.80	4	บุพราหมณ์	นาดี	ปราจีนบุรี	15 บางปะกง	แม่น้ำหนุมาน	1,584,752	806,149	14.317818	101.837874	2563	ฝน	/		สถานีหลัก	นายวิโรจน์ ใจตรง	088 360 0016	

การตรวจสอบความพร้อมสถานีเตือนภัยน้ำหลาก - ดินถล่ม (Early Warning System) 2564

สำนักงานทรัพยากรน้ำภาค 6 จ.ปราจีนบุรี

วันที่สำรวจ 27 เมษายน 2564

ลำดับ	สถานี	บ้าน	หมู่	ตำบล	อำเภอ	จังหวัด	ลุ่มน้ำหลัก	ลุ่มน้ำสาขา	UTM_N	UTM_E	Lat_Y	Long_X	บงบประมาณ	ประเภทสถานี	สภาพการเชื่อมต่อ	เบอร์โทรศัพท์	ประเภท	ชื่อผู้รู้	เบอร์ผู้รู้	หมายเหตุ
47	STN1582	บ้านหัวบุง	18	เนินหอม	เมืองปราจีนบุรี	ปราจีนบุรี	15 บางปะกง	คลองพระปรัง	1,571,114	759,334	14.199403	101.402909	2563	ฝน	/		สถานีหลัก	นายสมชาย กิตติโรจน์รัตนะ	088 521 5884	
48	STN1583	บ้านวังชุมทอง	9	วังใหม่	วังสมบูรณ์	สระแก้ว	15 บางปะกง	คลองพระสทิง	1,481,517	176,883	13.383704	102.016914	2563	ฝน	/		สถานีหลัก	นายเสาร คนขาน	083 602 2071	
49	STN1587	บ้านกลุ่มตาขวัญ	6	คลองไก่อี้น	คลองหาด	สระแก้ว	15 บางปะกง	คลองพระสทิง	1,476,208	208,682	13.339044	102.310780	2563	ฝน	/		สถานีหลัก	นายจ่ารอง นิลสนธิ	087 141 0644	
50	STN1586	บ้านคลองมะนาว	9	ท่าเกวียน	วัฒนานคร	สระแก้ว	16 โตนเลสาป	ห้วยพระโหด	1,509,044	205,781	13.635339	102.280666	2563	ฝน	/		สถานีหลัก	นายวิรัตน์ คำบุ	087 835 1100	
51	STN1588	บ้านใหม่ศรีจำปา	3	หนองหมากฝ้าย	วัฒนานคร	สระแก้ว	15 บางปะกง	คลองพระปรัง	1,539,093	216,598	13.907835	102.377541	2563	ฝน	/		สถานีหลัก	นายพิเชษฐ์ ศรีคุณ	098 874 4252	
52	STN1591	บ้านแผ่นดินเย็น	9	แซร์ออ	วัฒนานคร	สระแก้ว	16 โตนเลสาป	โตนเลสาปตอนบน	1,544,763	230,538	13.960406	102.505896	2563	ฝน	/		สถานีหลัก	นางอนงค์ ชำนาญ	087 133 8280	
53	STN1579	บ้านใหม่ไทยถาวร	5	ทัพราช	ตาพระยา	สระแก้ว	16 โตนเลสาป	โตนเลสาปตอนบน	1,559,422	251,087	14.094721	102.694658	2563	ฝน	/		สถานีหลัก	นายสมบูรณ์ ชาลีนวิวัฒน์	082 159 6434	
54	STN1589	บ้านหนองผักแว่น	9	ทัพราช	ตาพระยา	สระแก้ว	16 โตนเลสาป	โตนเลสาปตอนบน	1,553,580	238,358	14.040790	102.577395	2563	ฝน	/		สถานีหลัก	นายแทน สนวนรัมย์	089 047 0420	
55	STN1790	บ้านดง	1	สาริกา	เมืองนครนายก	นครนายก	15 บางปะกง	แม่น้ำนครนายก	1,584,529	748,744	14.321565	101.306075	2563	ฝน/ระดับน้ำ	/		สถานีหลัก	นางสาวจิตพร มิ่งมงคล	081 288 9481	
56	STN1593	บ้านวังรี	12	เขาพระ	เมืองนครนายก	นครนายก	15 บางปะกง	แม่น้ำนครนายก	1,585,764	736,846	14.333769	101.195938	2563	ฝน	/		สถานีหลัก	นางสาวสุรินทร์ แสงดี	088 210 6855	
57	STN1580	บ้านเขาหัวนา	9	เขาเพิ่ม	บ้านนา	นครนายก	15 บางปะกง	แม่น้ำนครนายก	1,586,921	727,973	14.344969	101.113810	2563	ฝน	/		สถานีหลัก	นายสมใจ เกตุหอม	089 047 0420	
58	STN158ก	บ้านท่ามะปราง	6	นาหินลาด	ปากพลี	นครนายก	15 บางปะกง	แม่น้ำพระปรัง	1,573,667	754,252	14.222935	101.356088	2563	ฝน	/		สถานีหลัก	นายสมเดช สิงหวิบูลย์	087 142 1668	
59	STN1590	บ้านบึงไม้	5	ชะอม	แก่งคอย	สระบุรี	15 บางปะกง	แม่น้ำนครนายก	1,595,011	731,467	14.417774	101.146889	2563	ฝน	/		สถานีหลัก	นายพีรพงษ์ หอมยิ่ง	089 239 8975	
60	STN1661	บ้านตาเรือกลาง	7	ปะตง	สอยดาว	จันทบุรี	15 บางปะกง	คลองพระสทิง	1,461,817	193,107	13.207508	102.168631	2563	ฝน	/		สถานีหลัก	นางแก้วมณี สมสาบาล	086 159 5309	
61	STN1662	บ้านทุ่งม่วง	7	ทับไทร	โป่งน้ำร้อน	จันทบุรี	16 โตนเลสาป	โตนเลสาปตอนล่าง	1,422,882	207,630	12.857270	102.306321	2563	ฝน	/		สถานีหลัก	นายบุญเลิศ พุทธอุทัย	089 250 4424	
62	STN1663	บ้านทุ่งกร่าง	4	ทับไทร	โป่งน้ำร้อน	จันทบุรี	16 โตนเลสาป	โตนเลสาปตอนล่าง	1,440,552	203,942	13.016523	102.270633	2563	ฝน	/		สถานีหลัก	นายกิตติกร หอมสุวรรณ	084727 3467	
63	STN1658	บ้านศรีอหฺวาย	8	โป่งน้ำร้อน	โป่งน้ำร้อน	จันทบุรี	16 โตนเลสาป	โตนเลสาปตอนล่าง	1,427,771	218,553	12.902449	102.406428	2563	ฝน	/		สถานีหลัก	นายอาวุธ พงษ์นัยรัตน์	098 548 2840, 098 573 0227	
64	STN1665	บ้านคลองใหญ่	1	จันทเขลม	เขาคิชฌกูฏ	จันทบุรี	17 ชายฝั่งทะเลตะวันออก	แม่น้ำจันทบุรี	1,435,898	180,772	12.972159	102.057715	2563	ฝน	/		สถานีหลัก	นายพัทธจิต คงคาใส	092 738 7330	
65	STN1666	บ้านมะม่วง	3	นนทรีย์	บ่อไร่	ตราด	17 ชายฝั่งทะเลตะวันออก	แม่น้ำเมืองตราด	1,388,476	236,999	12.549057	102.579670	2563	ฝน	/		สถานีหลัก	นายสมชาย วงพระราม	089 249 6160	
66	STN1667	บ้านจันทิ	1	ท่ากุ่ม	เมืองตราด	ตราด	17 ชายฝั่งทะเลตะวันออก	ชายฝั่งทะเลตะวันออก	1,360,271	240,658	12.294520	102.615646	2563	ฝน	x		สถานีหลัก	นายธรรมรัตน์ ห้อยยี่ภู่	095 339 3059	ไม่ส่งสัญญาณ
67	STN1668	บ้านคลองสน	3	เกาะช้าง	เกาะช้าง	ตราด	17 ชายฝั่งทะเลตะวันออก	ชายฝั่งทะเลตะวันออก	1,342,583	203,632	12.131568	102.277121	2563	ฝน	/		สถานีหลัก	นายสมเกียรติ เจริญผล	064 113 5648	

การตรวจสอบความพร้อมสถานีตรวจวัดสภาพน้ำทางไกลอัตโนมัติ (โทรมาตร) 2564

สำนักงานทรัพยากรน้ำภาค 6 จ.ปราจีนบุรี

วันที่สำรวจ 27 เมษายน 2564

ลำดับ	ชื่อสถานี	รหัสสถานี	ปีที่ก่อสร้าง	ข้อมูลที่ตรวจวัด			หมู่บ้าน	ตำบล	อำเภอ	จังหวัด	ลุ่มน้ำหลัก	รหัสลุ่มน้ำหลัก	ZONE	UTM_N (m)	UTM_E (m)	Lat_Y	Long_X	สภาพการใช้งาน (ได้/ไม่ได้)			ผู้สำรวจ		ผู้ดูแล			หมายเหตุ
				ฝน	ระดับน้ำ	รูปภาพ/วิดีโอ												ฝน	ระดับน้ำ	รูปภาพ/วิดีโอ	ชื่อ	ตำแหน่ง	ชื่อ	ตำแหน่ง	เบอร์ติดต่อ	
1	แม่น้ำบางปะกงที่บ้านท่าข้าม	160103T	2552	/	/	-	ท่าข้าม	ท่าข้าม	บางปะกง	ฉะเชิงเทรา	บางปะกง	15	47P	1490609	714457	13.475712	100.981119	x	x	-	นายสมหมาย	ผอ.ส่วน	-ไม่มี-	-	-	ชำรุดทั้งระบบ
2	แม่น้ำบางปะกงที่ฉะเชิงเทรา	160102T	2552	/	/	-	โสธร	หน้าเมือง	เมือง	ฉะเชิงเทรา	บางปะกง	15	47P	1512806	724121	13.675571	101.072093	/	/	-	นายสมหมาย	ผอ.ส่วน	-ไม่มี-	-	-	
3	แม่น้ำบางปะกงที่บ้านบางนก	160101T	2552	/	/	-	บางนก	บางนก	ฉะเชิงเทรา	บางปะกง	15	47P	1534296	731767	13.869148	101.144520	/	x	-	นายสมหมาย	ผอ.ส่วน	-ไม่มี-	-	-	สลิงวัดระดับน้ำชำรุด	
4	แม่น้ำนครนายกที่บ้านโยธะกา	160203T	2552	/	/	-	โยธะกา	บ้านสร้าง	บ้านสร้าง	ปราจีนบุรี	บางปะกง	15	47P	1545988	731604	13.974806	101.143986	/	x	-	นายสมหมาย	ผอ.ส่วน	นางราตรีเยี่ยม วันเพ็ญ	ผู้ดูแล	080 337 6864	สลิงวัดระดับน้ำชำรุด
5	แม่น้ำนครนายกที่บ้านใหม่	160202T	2552	/	/	-	ใหม่	ศรีนาวา	เมือง	นครนายก	บางปะกง	15	47P	1576112	745364	14.245809	101.273993	/	/	-	นายสมหมาย	ผอ.ส่วน	น.ส.วารุณี อุ่นชัย	ผู้ดูแล	063 737 2179	
6	แม่น้ำปราจีนบุรีที่บ้านสร้าง	150102T	2552	/	/	-	สร้าง	บ้านสร้าง	บ้านสร้าง	ปราจีนบุรี	บางปะกง	15	47P	1548795	739921	13.999475	101.221181	x	x	-	นายสมหมาย	ผอ.ส่วน	นายพีระพงศ์ ทองเพิ่ม	ผู้ดูแล	064 732 7181	ไฟฟ้าไม่เข้าระบบ
7	แม่น้ำปราจีนบุรีที่บ้านหาดสูง	150101T	2552	/	/	-	หาดสูง	วังตาล	กบินทร์บุรี	ปราจีนบุรี	บางปะกง	15	47P	1550962	786220	14.014732	101.649741	/	/	-	นายสมหมาย	ผอ.ส่วน	น.ส.สมภาณี ห่านทองคำ	ผู้ดูแล	087 096 9342	
8	ควนโฆงที่บ้านโคกอุดม	150409T	2552	/	/	-	โคกอุดม	หนองก่	กบินทร์บุรี	ปราจีนบุรี	บางปะกง	15	47P	1554470	801247	14.044847	101.789126	/	x	-	นายสมหมาย	ผอ.ส่วน	นางกอบกุล วงศ์ขุนเณร	ผู้ดูแล	098 743 1410	สลิงวัดระดับน้ำชำรุด
9	ควนหมานที่บ้านชะอม	150407T	2552	/	/	-	ชะอม	สีพันดา	นาดี	ปราจีนบุรี	บางปะกง	15	47P	1561026	796305	14.104582	101.744114	x	x	-	นายสมหมาย	ผอ.ส่วน	นางพรพิมล มงคลสถาพรชัย	ผู้ดูแล	086 163 1658	ไม่ส่งสัญญาณ
10	คลองพระประทีปบ้านกุดบอน	150305T	2552	/	/	-	กุดบอน	วังตะเคียน	กบินทร์บุรี	ปราจีนบุรี	บางปะกง	15	47P	1539674	806737	13.910633	101.838272	/	x	-	นายสมหมาย	ผอ.ส่วน	รศ.สมเกียรติ คงถาวร	ผู้ดูแล	081 550 4644	สลิงวัดระดับน้ำชำรุด
11	คลองพระสิทธิ์ที่บ้านเขาดงกรรจ์	150204T	2552	/	/	-	เขาดงกรรจ์	หนองหัว	เขาดงกรรจ์	สระแก้ว	บางปะกง	15	48P	1512917	183638	13.667953	102.075759	/	/	-	นายสมหมาย	ผอ.ส่วน	นายชาญณรงค์ บุญเลิศ	ผู้ดูแล	086 237 4534	
12	คลองพระประทีปบ้านแก่งไทร	150304T	2552	/	/	-	แก่งไทร	หนองบอน	เมือง	สระแก้ว	บางปะกง	15	48P	1533692	191040	13.856370	102.141838	/	/	-	นายสมหมาย	ผอ.ส่วน	นายชินกรรณ์ บัวหอม	ผู้ดูแล	087 929 1034	
13	คลองสิียดที่บ้านทุ่งยายชี	160302T	2552	/	/	-	ทุ่งยายชี	ท่าตะเกียบ	ท่าตะเกียบ	ฉะเชิงเทรา	บางปะกง	15	47P	1496696	777925	13.525378	101.567645	/	/	-	นายสมหมาย	ผอ.ส่วน	นายบัณฑิต คำมณี	ผู้ดูแล	091 807 1744	
14	คลองหลวงที่บ้านทุ่งกระทราย	160401T	2552	/	/	-	ทุ่งกระทราย	เกาะจันทร์	เกาะจันทร์	ชลบุรี	บางปะกง	15	47P	1482834	751705	13.402510	101.324347	/	/	-	นายสมหมาย	ผอ.ส่วน	นางจินดา จิตตอนงค์	ผู้ดูแล	099 129 4916	
15	คลองบ้านนาที่บ้านป่าชะ	160204T	2552	/	/	-	ป่าชะ	ป่าชะ	บ้านนา	นครนายก	บางปะกง	15	47P	1580392	723362	14.286342	101.070535	x	x	-	นายสมหมาย	ผอ.ส่วน	นายอินทร ป้อมทอง	ผู้ดูแล	061 638 6938	หน้าจอ/สลิงวัดระดับน้ำชำรุด
16	คลองสารภีที่บ้านท่าไม้ป่า	150501T	2552	/	/	-	ท่าไม้ป่า	วัดโบสถ์	เมือง	ปราจีนบุรี	บางปะกง	15	47P	1551047	746735	14.019233	101.284431	/	/	-	นายสมหมาย	ผอ.ส่วน	นายชูชีพ สีซิง	ผู้ดูแล	082 791 2824	
17	บ้านวังกะจะ	160502T	2552	/	-	-	วังกะจะ	วังเย็น	แปลงยาว	ฉะเชิงเทรา	บางปะกง	15	47P	1500632	745554	13.563837	101.269096	x	-	-	นายสมหมาย	ผอ.ส่วน	นายสุชาติ นาคนุ่ม	ผู้ดูแล	065 096 7612	ไม่ส่งสัญญาณ
18	บ้านวังท่าช้าง	150308T	2552	/	-	-	วังท่าช้าง	วังท่าช้าง	กบินทร์บุรี	ปราจีนบุรี	บางปะกง	15	47P	1523002	812206	13.759479	101.886974	/	-	-	นายสมหมาย	ผอ.ส่วน	นายพูน จันทร์	ผู้ดูแล	099 001 8760	
19	บ้านศรีมโหสถ (โคกปิบ)	150502T	2552	/	-	-	โคกปิบ	โคกปิบ	ศรีมโหสถ	ปราจีนบุรี	บางปะกง	15	47P	1536057	760089	13.882613	101.406590	/	-	-	นายสมหมาย	ผอ.ส่วน	นายวรชาติ บุญเย็น	ผู้ดูแล	089 932 4316	
20	เขาสอยดาว (บ้านทับช้าง)	150205T	2552	/	-	-	ทับช้าง	ทับช้าง	สอยดาว	จันทบุรี	บางปะกง	15	48P	1464723	195150	13.233931	102.187163	/	-	-	นายสมหมาย	ผอ.ส่วน	-ไม่มี-	-	-	
21	บ้านชะอม	EWBRK1	2552	/	-	-	ชะอม	ชะอม	แก่งคอย	สระบุรี	บางปะกง	15	47P	1593737	726464	14.406670	101.100400	x	-	-	นายสมหมาย	ผอ.ส่วน	นายทองพูน วงษ์สืบ	ผู้ดูแล	086 840 7383	
22	บ้านช่องมะเฟือง	EWBRK2	2552	/	-	-	ช่องมะเฟือง	หนองรี	เมือง	ชลบุรี	บางปะกง	15	47P	1473161	722764	13.317424	101.056483	/	-	-	นายสมหมาย	ผอ.ส่วน	นางตลับ จิตรสาคร	ผู้ดูแล	080 569 9894	
23	บ้านช่อง	EWBRK3	2552	/	-	-	ช่อง	วัดสุวรรณ	บ่อทอง	ชลบุรี	บางปะกง	15	47P	1473855	760809	13.320600	101.407560	/	-	-	นายสมหมาย	ผอ.ส่วน	นายนิรุจน์ แยมภู	ผู้ดูแล	089 244 5525	
24	บ้านข้าป่างาม	EWBRK4	2552	/	-	-	ข้าป่างาม	ท่ากระดาน	สนามชัยเขต	ฉะเชิงเทรา	บางปะกง	15	47P	1513670	781431	13.678367	101.601687	/	-	-	นายสมหมาย	ผอ.ส่วน	นายชัยวัฒน์ ยอดเมือง	ผู้ดูแล	089 249 1755	
25	บ้านแก่งใหญ่	EWBRK5	2552	/	-	-	แก่งใหญ่	แก่งดินสอ	นาดี	ปราจีนบุรี	บางปะกง	15	48P	1557158	178685	14.066895	102.024931	/	-	-	นายสมหมาย	ผอ.ส่วน	นายสุเทพ ฉุนตุ	ผู้ดูแล	089 272 9388	
26	บ้าน กม. 80	EWBRK6	2552	/	-	-	กม.80	บุพราหมณ์	นาดี	ปราจีนบุรี	บางปะกง	15	47P	1589497	805967	14.360655	101.836728	x	-	-	นายสมหมาย	ผอ.ส่วน	-ไม่มี-	-	-	ชำรุดทั้งระบบ
27	บ้านตะคร้อเหนือ	EWBRK7	2552	/	-	-	ตะคร้อเหนือ	บุฉ้าย	ประจันตคาม	ปราจีนบุรี	บางปะกง	15	47P	1569307	779766	14.181083	101.591907	x	-	-	นายสมหมาย	ผอ.ส่วน	นายวันชัย ศรีบง	ผู้ดูแล	090 131 8992	หน้าจอชำรุด
28	บ้านนางรอง	EWBRK8	2552	/	-	-	นางรอง	สาริกา	เมือง	นครนายก	บางปะกง	15	47P	1584755	749578	14.323516	101.313823	/	-	-	นายสมหมาย	ผอ.ส่วน	น.ส.รศมณี วงษ์ประเทษ	ผู้ดูแล	081 945 6353	
29	อบต. ชับมะกรูด (บ้านตากฟ้า)	EWBRK9	2552	/	-	-	ตากฟ้า	ชัยมะกรูด	คลองหาด	สระแก้ว	โตนเลสาป	16	48P	1494219	199505	13.500773	102.224265	/	-	-	นายสมหมาย	ผอ.ส่วน	นายประจวบ ชันธหงษ์	ผู้ดูแล	081 001 7719	
30	บ้านคลองเจริญสุข (ทต.วังทอง)	EWBRK10	2552	/	-	-	คลองเจริญสุข	วังทอง	วังสมบูรณ์	สระแก้ว	บางปะกง	15	48P	1480288	189343	13.373902	102.131975	/	-	-	นายสมหมาย	ผอ.ส่วน	นายมีสง่า จำหรีด	ผู้ดูแล	087 133 5614	
31	บ้านห้วยชัน	EWBRK11	2552	/	-	-	ห้วยชัน	ชองกุ่ม	วัฒนานคร	สระแก้ว	โตนเลสาป	16	48P	1547694	223521	13.986185	102.440700	/	-	-	นายสมหมาย	ผอ.ส่วน	นางพิสมัย ชื้อสัจย์	ผู้ดูแล	098 921 2841	
32	บ้านไทรทอง	EWBRK12	2552	/	-	-	ไทรทอง	พระเพลิง	เขาดงกรรจ์	สระแก้ว	บางปะกง	15	47P	1499444	819695	13.545923	101.953510	x	-	-	นายสมหมาย	ผอ.ส่วน	-ไม่มี-	-	-	หน้าจอชำรุด

การตรวจสอบความพร้อมสถานีส่งสัญญาณด้วยภาพจากกล้อง CCTV 2564
 สำนักงานทรัพยากรน้ำภาค 6 จ.ปราจีนบุรี
 วันที่สำรวจ 27 เมษายน 2564

ลำดับ	ชื่อสถานี	รหัสสถานี	ปีที่ก่อสร้าง	ข้อมูลที่ตรวจวัด			หมู่บ้าน	ตำบล	อำเภอ	จังหวัด	คู่มือน้ำหลัก	รหัสคู่มือน้ำหลัก	ZONE	UTM_N (m)	UTM_E (m)	Lat_Y	Long_X	สภาพการใช้งาน (ได้/ไม่ได้)			ผู้สำรวจ		ผู้ดูแล			หมายเหตุ
				ฝน	ระดับน้ำ	รูปภาพ/วิดีโอ												ฝน	ระดับน้ำ	รูปภาพ/วิดีโอ	ชื่อ	ตำแหน่ง	ชื่อ	ตำแหน่ง	เบอร์ติดต่อ	
1	สะพานตรงข้ามวัดจันทนาราม	1801	2552	-	/	/		ในเมือง	เมือง	จันทบุรี	ชายฝั่งทะเลตะวันออก	18	48P	1396167	186419	12.613887	102.113800	-	/	/	นายสมหมาย	ผอ.ส่วน	นายนพต พานเงิน	ผู้ดูแล	089 181 4856	
2	เชิงสะพานฉะเชิงเทรา	1601	2552	-	/	/		หน้าเมือง	เมือง	ฉะเชิงเทรา	บางปะกง	15	47P	1514261	724618	13.688680	101.076801	-	/	/	นายสมหมาย	ผอ.ส่วน	นายอนันต์ จ้อยศิริ	ผู้ดูแล	096 798 0789	

การตรวจสอบความพร้อมสถานีอุตุฯ - อุทกวิทยา 2564

สำนักงานทรัพยากรน้ำภาค 6 จ.ปราจีนบุรี

วันที่สำรวจ 27 เมษายน 2564

ลำดับที่	รหัสสถานี	ชื่อสถานี	ตำบล	อำเภอ	จังหวัด	HYD	MET	ZONE	Lat_Y	Long_X	สภาพการเข ดิน	ผู้ดูแล	เบอร์ติดต่อ	หมายเหตุ
1	150401	น้ำใสใหญ่ที่บ้านสะพานหิน	สะพานหิน	นาดี	ปราจีนบุรี	/	/	47	14.135616	101.728732	ปกติ	นางฉวีวรรณ พัดจ้อย	092 791 5222	ระดับน้ำ/ปริมาณน้ำ/ตะกอน/อุตุ
2	160501	ศูนย์สำรวจอุทกวิทยาฉะเชิงเทรา	เสม็ดเหนือ	บางคล้า	ฉะเชิงเทรา		/	47	13.669710	101.220844	ปกติ	-ไม่มี-	-	อุตุ
3	170301	คลองพระพุทธรที่บ้านทะเล	ทับไทร	โป่งน้ำร้อน	จันทบุรี	/		48	12.971713	102.270321	ปกติ	น.ส.สมปอง กองสารี	081 920 7210	ระดับน้ำ/ปริมาณน้ำ/ตะกอน
4	170302	คลองตาแดงที่บ้านโป่งน้ำร้อน	โป่งน้ำร้อน	โป่งน้ำร้อน	จันทบุรี	/		48	12.914933	102.371947	ปกติ	นายสมจิตร ตั้งดา	063 116 0191	ระดับน้ำ/ปริมาณน้ำ/ตะกอน
5	170303	คลองเครือหวายที่บ้านเครือหวาย	โป่งน้ำร้อน	โป่งน้ำร้อน	จันทบุรี	/		48	12.910657	102.406003	ปกติ	นายนาวิ ชานูชิต	092 840 5395	ระดับน้ำ/ปริมาณน้ำ/ตะกอน
6	180104	บ้านเขาวง (โครงการสตึงนม)	คลองใหญ่	คลองใหญ่	ตราด		/	48	11.781300	102.887745	ปกติ	นายสังวาลย์ ท่าพริก	089 543 2055	อุตุ
7	180105	น้ำเวฬุที่บ้านดอน	วังสรรพรส	ขลุง	จันทบุรี	/		48	12.583897	102.296392	ปกติ	นายสมพร รอบโลก	087 145 5901	ระดับน้ำ
8	180201	ห้วยสะตอที่บ้านสะตอแก้งกุ้ง	ตกพรม	ขลุง	จันทบุรี	/	/	48	12.621893	102.398147	ปกติ	นายเสน่ห์ ชีวะเจริญ	089 403 8487	ระดับน้ำ/ปริมาณน้ำ/ตะกอน/อุตุ
9	180202	โครงการห้วยสะพานหิน	ป่าลู่วิว	มะขาม	จันทบุรี		/	48	12.737483	102.358411	ปกติ	-ไม่มี-	-	อุตุ
10	180301	คลองทุ่งเพลที่บ้านทุ่งเพล (บ้านไร่จอมพล)	ฉมัน	มะขาม	จันทบุรี	/	/	48	12.844991	102.213486	ปกติ	นางนงศ์ลักษณ์ พรหมชม	085 287 1450	ระดับน้ำ/ปริมาณน้ำ/ตะกอน/อุตุ
11	180302	คลองทุ่งเพลที่บ้านหนองปรือ	ฉมัน	มะขาม	จันทบุรี	/	/	48	12.774891	102.213235	ปกติ	นายโชติพัฒน์ กาญจน์กุลพัฒน์	092 831 1701	ระดับน้ำ/ปริมาณน้ำ/ตะกอน/อุตุ
12	180303	คลองทุ่งเพล ที่ตั้งเขื่อน (บ้านมะเดื่อ)	ฉมัน	มะขาม	จันทบุรี		/	48	12.850239	102.227974	ปกติ	นายสายทอง บ้านเนิน	081 172 6353	อุตุ
13	180304	คลองตาหลิวที่บ้านทุ่งกบินทร์	จันทเขลม	เขาคิชฌกูฏ	จันทบุรี	/		48	12.984946	102.089597	ปกติ	นายรังสรรค์ กลิ่นขจร	098 919 4419	ระดับน้ำ/ปริมาณน้ำ/ตะกอน

ภาคผนวก 4

ความพร้อมด้านความมั่นคงของอ่างเก็บน้ำ

การสำรวจความมั่นคงของเขื่อน และอาคารประกอบ 2564
สำนักงานทรัพยากรน้ำภาค 6 จ.ปราจีนบุรี
วันที่สำรวจ 27 เมษายน 2564

ลำดับ	ชื่ออ่างเก็บน้ำ	ละติจูด	ลองจิจูด	ตำบล	อำเภอ	จังหวัด	ความจุ (ล้าน ลบ.ม.)	ความจุกักเก็บ (ล้าน ลบ.ม.)	ปีที่ก่อสร้าง	ภาค	ลุ่มน้ำ	สถานะถ่ายโอน	ปีถ่ายโอน	สภาพการใ้ งานปัจจุบัน	DWR1_11	หมายเหตุ
1	อ่างเก็บน้ำคลองขวาง	12.34634	102.63208	ท่ากุ่ม	เมือง	ตราด	>2 ล้าน ลบ.ม.	2.00	2530	ภาคตะวันออก	ชายฝั่งทะเลตะวันออก	ยังไม่ถ่ายโอน	-	ใช้ได้	สทท.6	ซ่อมบำรุง งบ 64 จำนวน 0.351335 ล้านบาท