

แผนปฏิบัติการบรรเทาภาวะน้ำท่วมและภาวะน้ำแล้ง

สำนักงานทรัพยากรน้ำภาค 11

ตามปฏิทินการบริหารจัดการทรัพยากรน้ำ



จัดทำโดย :

ศูนย์อำนวยการติดตามและแก้ไขปัญหาภาวะน้ำแล้งและภาวะน้ำท่วม

ศูนย์ป้องกันวิกฤติน้ำ และสำนักงานทรัพยากรน้ำภาค 11

ปี พ.ศ. 2564 – 2565

คำนำ

ประเทศไทยประสบกับภาวะน้ำท่วมและภาวะน้ำแล้งเป็นประจำทุกปี โดยแต่ละปีมีระดับความรุนแรงที่แตกต่างกัน ทั้งนี้ขึ้นอยู่กับสภาพภูมิอากาศ ปริมาณฝน และสภาพภูมิประเทศที่เปลี่ยนแปลงไป โดยเฉพาะอย่างยิ่งในพื้นที่นอกเขตชลประทานที่ได้รับผลกระทบจากภาวะดังกล่าวโดยตรง เนื่องจากปริมาณน้ำและปริมาณฝนในพื้นที่ผันแปรตามสภาพภูมิอากาศ และสภาพทางอุทกวิทยา ดังนั้นเพื่อเป็นการบรรเทาความสูญเสียอันเนื่องมาจากภาวะน้ำท่วมและภาวะน้ำแล้งในพื้นที่นอกเขตชลประทาน กรมทรัพยากรน้ำจึงจำเป็นต้องจัดทำแผนปฏิบัติการบรรเทาภาวะน้ำท่วมและภาวะน้ำแล้ง ประจำปี 2564/2565 ของสำนักงานทรัพยากรน้ำภาค 11 เพื่อเป็นการเตรียมความพร้อม การกำหนดแผนงาน และมาตรการเชิงปฏิบัติด้านการบรรเทาภาวะวิกฤติในแต่ละพื้นที่

แผนปฏิบัติการบรรเทาภาวะน้ำท่วมและภาวะน้ำแล้ง ประจำปี 2564/2565 จัดทำเพื่อรองรับภาวะน้ำท่วมและภาวะน้ำแล้ง ในพื้นที่นอกเขตชลประทานที่คาดการณ์ว่าจะได้รับผลกระทบจากภาวะดังกล่าว โดยแผนปฏิบัติการฯ ฉบับนี้ มีวัตถุประสงค์เพื่อให้เจ้าหน้าที่ของกรมทรัพยากรน้ำและผู้ที่เกี่ยวข้อง ทราบถึงกระบวนการปฏิบัติงาน การเตรียมความพร้อมด้านต่าง ๆ แผนปฏิบัติการบรรเทาภาวะน้ำท่วมและภาวะน้ำแล้ง และรายชื่อเจ้าหน้าที่ในการติดต่อประสานงานของสำนักงานทรัพยากรน้ำภาค 11

สุดท้ายนี้ ศูนย์ป้องกันวิกฤติน้ำ ขอขอบพระคุณทุกหน่วยงานภายในกรมทรัพยากรน้ำในการรวบรวมข้อมูลด้านต่าง ๆ โดยเฉพาะอย่างยิ่งสำนักงานทรัพยากรน้ำภาค 11 ที่ร่วมกันจัดทำแผนปฏิบัติการบรรเทาภาวะน้ำท่วมและภาวะน้ำแล้งให้แล้วเสร็จ และเป็นไปตามวัตถุประสงค์ที่ได้กำหนดไว้

ศูนย์ป้องกันวิกฤติน้ำ

**แผนปฏิบัติการบรรเทาภาวะน้ำท่วมและภาวะน้ำแล้ง
ของสำนักงานทรัพยากรน้ำภาค 11**

ตามปฏิทินการบริหารจัดการทรัพยากรน้ำ ของ สำนักงานทรัพยากรน้ำแห่งชาติ

เนื้อหา	หน้า
แผนปฏิบัติการบรรเทาภาวะน้ำท่วมและภาวะน้ำแล้งของสำนักงานทรัพยากรน้ำภาค 11	1
1. บทนำ	1
2. วัตถุประสงค์	1
3. ประโยชน์ที่ได้รับ	2
4. สรุปผลการให้ความช่วยเหลือของสำนักงานทรัพยากรน้ำภาค 11	2
ผลการให้ความช่วยเหลือพื้นที่ประสบปัญหาภัยแล้งตั้งแต่ ปี พ.ศ. 2558 – 2563	2
5. งบประมาณที่ได้รับการจัดสรร	3
6. ข้อมูลเชิงพื้นที่	3
6.1 พื้นที่รับผิดชอบของสำนักงานทรัพยากรน้ำภาค 11	3
6.2 พื้นที่เสี่ยงน้ำท่วม	3
6.3 พื้นที่เสี่ยงภัยแล้ง	7
7. ข้อมูลความพร้อมด้านอุปกรณ์/เครื่องมือ/อาคารชลศาสตร์	9
7.1 ความพร้อมด้านสถานีตรวจวัดสถานการณ์น้ำ	9
7.2 ความพร้อมด้านอุปกรณ์และเครื่องมือ	9
8. ข้อมูลความพร้อมด้านบุคลากร	12
8.1 เจ้าหน้าที่ด้านเฝ้าระวังสถานการณ์ด้านภาวะน้ำท่วมและภาวะน้ำแล้ง	12
8.2 รายชื่อผู้รู้ประจำสถานีเตือนภัยล่วงหน้าน้ำหลาก-ดินถล่มในพื้นที่	13
9. แผนปฏิบัติการบรรเทาภาวะน้ำท่วมและภาวะน้ำแล้ง	13
9.1 แผนปฏิบัติการในการรับสถานการณ์น้ำแล้ง การสูบน้ำช่วยเหลือสถานการณ์น้ำแล้ง	13
9.2 การแจกจ่ายน้ำช่วยเหลือสถานการณ์น้ำท่วม	13
9.3 การแจกจ่ายน้ำช่วยเหลือสถานการณ์น้ำแล้ง	14
ภาคผนวก 1 พื้นที่เสี่ยงน้ำท่วมเดือนพฤษภาคม – ตุลาคม ในขอบเขตสำนักงานทรัพยากรน้ำภาค 11	
ภาคผนวก 2 พื้นที่เสี่ยงภัยแล้ง ในพื้นที่นอกเขตชลประทานในขอบเขตสำนักงานทรัพยากรน้ำภาค 11	
ภาคผนวก 3 ความพร้อมด้านสถานีตรวจวัดสถานการณ์น้ำ (สถานี Early Warning โทรมมาตร กล้อง CCTV และสถานีอุตุ-อุทกวิทยา)	
ภาคผนวก 4 ความพร้อมด้านความมั่นคงของอ่างเก็บน้ำ	

แผนปฏิบัติการบรรเทาภาวะน้ำท่วมและภาวะน้ำแล้งของสำนักงานทรัพยากรน้ำภาค 11

1. บทนำ

กรมทรัพยากรน้ำ ในฐานะที่เป็นหน่วยงานปฏิบัติในสังกัดกระทรวงทรัพยากรธรรมชาติและสิ่งแวดล้อม มีภารกิจรับผิดชอบเกี่ยวกับทรัพยากรน้ำผิวดินในพื้นที่นอกเขตชลประทาน/พื้นที่เกษตรน้ำฝน จำนวน 117 ล้านไร่ ซึ่งศักยภาพด้านทรัพยากรน้ำของพื้นที่จะขึ้นอยู่กับปริมาณฝนที่ตกในพื้นที่เป็นหลัก เนื่องจากไม่มีแหล่งเก็บกักน้ำขนาดใหญ่และระบบชลประทาน ที่จะใช้สามารถควบคุมปริมาณน้ำและการใช้น้ำของพื้นที่ได้ ทำให้พื้นที่นอกเขตชลประทาน ต้องเผชิญเหตุกับปัญหาภัยพิบัติอันเกิดจากน้ำ ไม่ว่าจะเป็นปัญหาภาวะน้ำท่วมและปัญหาภาวะน้ำแล้ง และเนื่องจากปัจจัยของการเกิดเหตุวิกฤติน้ำในพื้นที่นอกเขตชลประทานไม่สามารถควบคุมได้ การเตรียมความพร้อมในการเผชิญเหตุจึงเป็นสิ่งสำคัญ เพื่อให้หน่วยงานมีความพร้อมในการช่วยเหลือประชาชนที่ได้รับความเดือดร้อนจากปัญหาวิกฤติน้ำได้อย่างมีประสิทธิภาพ ซึ่งกรมทรัพยากรน้ำ ได้รับการจัดสรรงบประมาณในการบริหารจัดการเพื่อรองรับสภาวะวิกฤติน้ำ ตั้งแต่ปีงบประมาณ พ.ศ. 2556 ถึงปัจจุบัน โดยได้จัดสรรงบประมาณดังกล่าว ลงสู่สำนักงานทรัพยากรน้ำภาค 11 เพื่อใช้ปฏิบัติงานให้ความช่วยเหลือประชาชนที่ได้รับความเดือดร้อนจากปัญหาภาวะน้ำแล้งและภาวะน้ำท่วม จึงต้องมีการจัดทำแผนปฏิบัติการบรรเทาภาวะน้ำแล้งและภาวะน้ำท่วม เพื่อใช้เป็นคู่มือในการปฏิบัติงานร่วมกับหน่วยงานที่เกี่ยวข้อง และทำให้การใช้จ่ายงบประมาณและผลการปฏิบัติงานช่วยเหลือประชาชนที่ได้รับความเดือดร้อนจากภัยพิบัติด้านน้ำเป็นไปอย่างมีประสิทธิภาพ

นอกจากนี้ สำนักงานทรัพยากรน้ำแห่งชาติ ซึ่งเป็นหน่วยงานกำกับนโยบายด้านทรัพยากรน้ำของประเทศ ได้กำหนดให้หน่วยงานที่เกี่ยวข้องปฏิบัติตามปฏิทินการบริหารจัดการทรัพยากรน้ำช่วงฤดูฝนและฤดูแล้ง โดยกรมทรัพยากรน้ำเป็นหนึ่งในหน่วยงานที่ต้องถือปฏิบัติตามปฏิทินดังกล่าว จึงจัดทำแผนปฏิบัติการบรรเทาภาวะน้ำแล้งและภาวะน้ำท่วม เพื่อตอบสนองนโยบายของสำนักงานทรัพยากรน้ำแห่งชาติ

2. วัตถุประสงค์

1) เพื่อเป็นการเตรียมความพร้อมในการรับมือกับภาวะน้ำแล้งและภาวะน้ำท่วมของกรมทรัพยากรน้ำ โดยเฉพาะการเตรียมความพร้อมของระบบปฏิบัติการเฝ้าระวังและเตือนภัยล่วงหน้าน้ำหลาก-ดินถล่ม (Early Warning System) ระบบตรวจวัดสถานการณ์น้ำทางไกลอัตโนมัติ อุปกรณ์เครื่องมือ (เครื่องสูบน้ำ รถบรรทุกน้ำ รถยนต์บรรทุก เรือท้องแบน) ความพร้อมด้านความมั่นคงแข็งแรงของอาคารชลศาสตร์ ความพร้อมของเจ้าหน้าที่ด้านการเฝ้าระวังสถานการณ์ เจ้าหน้าที่ด้านการปฏิบัติงานเชิงพื้นที่รายจังหวัด และรายชื่อผู้รู้ประจำสถานีเตือนภัยล่วงหน้าน้ำหลาก-ดินถล่มในพื้นที่

2) เพื่อให้กรมทรัพยากรน้ำ มีแผนปฏิบัติการบรรเทาภาวะน้ำแล้งและภาวะน้ำท่วม ที่ตอบสนองต่อการดำเนินงานตามมาตรการรองรับสถานการณ์ฤดูแล้งและฤดูฝนของสำนักงานทรัพยากรน้ำแห่งชาติ

3) เพื่อให้สำนักงานทรัพยากรน้ำภาค 11 มีแผนปฏิบัติการบรรเทาภาวะน้ำแล้งและภาวะน้ำท่วมของสำนักงานทรัพยากรน้ำภาค 11 ที่จะใช้เป็นคู่มือในการปฏิบัติงานเผชิญเหตุ โดยบูรณาการกับหน่วยงานที่เกี่ยวข้องในพื้นที่รับผิดชอบ เช่น จังหวัด สำนักงานป้องกันและบรรเทาสาธารณภัยเขต สำนักงานป้องกันและบรรเทาสาธารณภัยจังหวัด สำนักงานทรัพยากรธรรมชาติและสิ่งแวดล้อมจังหวัด เป็นต้น

3. ประโยชน์ที่ได้รับ

1) กรมทรัพยากรน้ำ โดยเฉพาะสำนักงานทรัพยากรน้ำภาค 11 มีความพร้อมที่จะปฏิบัติงานเผชิญเหตุกับปัญหาภัยพิบัติอันเกิดจากน้ำ และบูรณาการกับหน่วยงานที่เกี่ยวข้อง ในการให้ความช่วยเหลือประชาชนที่ได้รับเดือดร้อนจากปัญหาภาวะน้ำแล้งและภาวะน้ำท่วมได้อย่างทันต่อเหตุการณ์

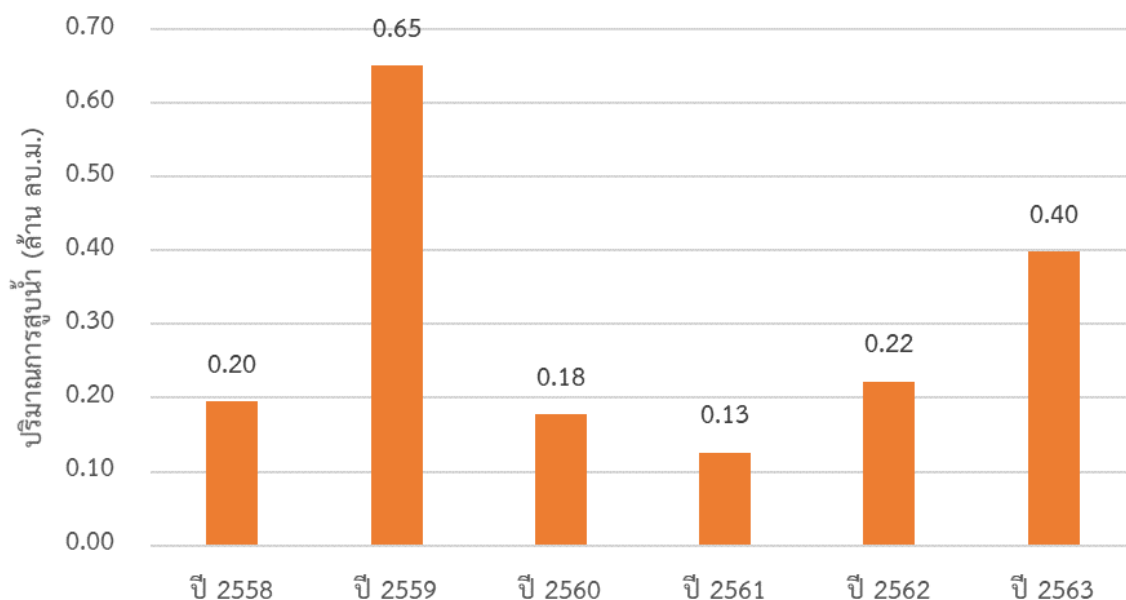
2) กรมทรัพยากรน้ำ สามารถปฏิบัติงานที่ตอบสนองต่อปฏิทินการบริหารจัดการทรัพยากรน้ำช่วงฤดูฝน และฤดูแล้งของสำนักงานทรัพยากรน้ำแห่งชาติ

3) สำนักงานทรัพยากรน้ำภาค 11 มีคู่มือในการปฏิบัติงานเผชิญเหตุ โดยบูรณาการกับหน่วยงานที่เกี่ยวข้องได้อย่างมีประสิทธิภาพ

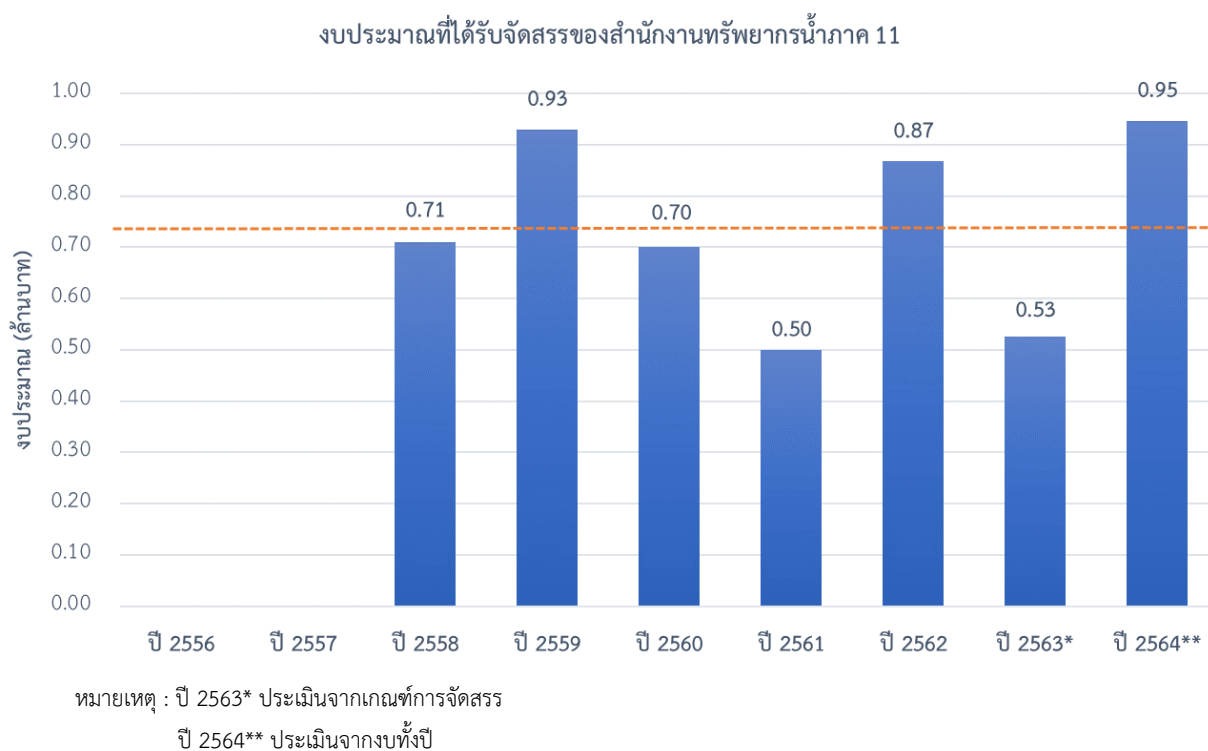
4. สรุปผลการให้ความช่วยเหลือของสำนักงานทรัพยากรน้ำภาค 11

ผลการให้ความช่วยเหลือพื้นที่ประสบปัญหาภัยแล้งตั้งแต่ ปี พ.ศ. 2558 – 2563

ผลการให้ความช่วยเหลือพื้นที่ประสบปัญหาภัยแล้ง สทภ.11



5. งบประมาณที่ได้รับการจัดสรร



6. ข้อมูลเชิงพื้นที่

6.1 พื้นที่รับผิดชอบของสำนักงานทรัพยากรน้ำภาค 11

สำนักงานทรัพยากรน้ำภาค 11 มีพื้นที่รับผิดชอบ 4 จังหวัด ประกอบด้วย จังหวัดมุกดาหาร ยโสธร อำนาจเจริญ และอุบลราชธานี รายละเอียดแสดงดังรูปที่ 1

6.2 พื้นที่เสี่ยงน้ำท่วม

6.2.1 พื้นที่เสี่ยงน้ำท่วมเดือนกรกฎาคม ประกอบด้วย

- 1) จังหวัดมุกดาหาร จำนวน 2 อำเภอ คำชะอี ดงหลวง
- 2) จังหวัดอำนาจเจริญ จำนวน 6 อำเภอ ประกอบด้วย ชานุมาน พนา เมืองอำนาจเจริญ

ลืออำนาจ เสนางคนิคม หัวตะพาน

- 3) จังหวัดอุบลราชธานี จำนวน 4 อำเภอ ตระการพืชผล น้ำขุ่น ม่วงสามสิบ วารินชำราบ

6.2.2 พื้นที่เสี่ยงน้ำท่วมเดือนสิงหาคม ประกอบด้วย

- 1) จังหวัดมุกดาหาร จำนวน 1 อำเภอ ประกอบด้วย เมืองมุกดาหาร
- 2) จังหวัดอำนาจเจริญ จำนวน 1 อำเภอ หัวตะพาน

6.2.3 พื้นที่เสี่ยงน้ำท่วมเดือนกันยายน ประกอบด้วย

- 1) จังหวัดยโสธร จำนวน 6 อำเภอ ประกอบด้วย ค้อวัง คำเขื่อนแก้ว ทรายมูล ป่าดัว มหาชนะชัย เมืองยโสธร

- 2) จังหวัดอำนาจเจริญ จำนวน 3 อำเภอ ประกอบด้วย พนา ลืออำนาจ หัวตะพาน

3) จังหวัดอุบลราชธานี จำนวน 16 อำเภอ ประกอบด้วย เขื่องใน ดอนมดแดง เดชอุดม ตระการพืชผล พุ่งศรีอุดม นาจะหลวย นาเยี่ย น้ายืน บุณศรีพิภัก พิบูลมังสาหาร ม่วงสามสิบ เมืองอุบลราชธานี วารินชำราบ สำโรง สิรินคร เหล่าเสือโก้ก

6.2.4 พื้นที่เสี่ยงน้ำท่วมเดือนตุลาคม ประกอบด้วย

1) จังหวัดยโสธร จำนวน 5 อำเภอ ประกอบด้วย ค้อวัง คำเขื่อนแก้ว ป่าดิว มหาชนะชัย เมืองยโสธร

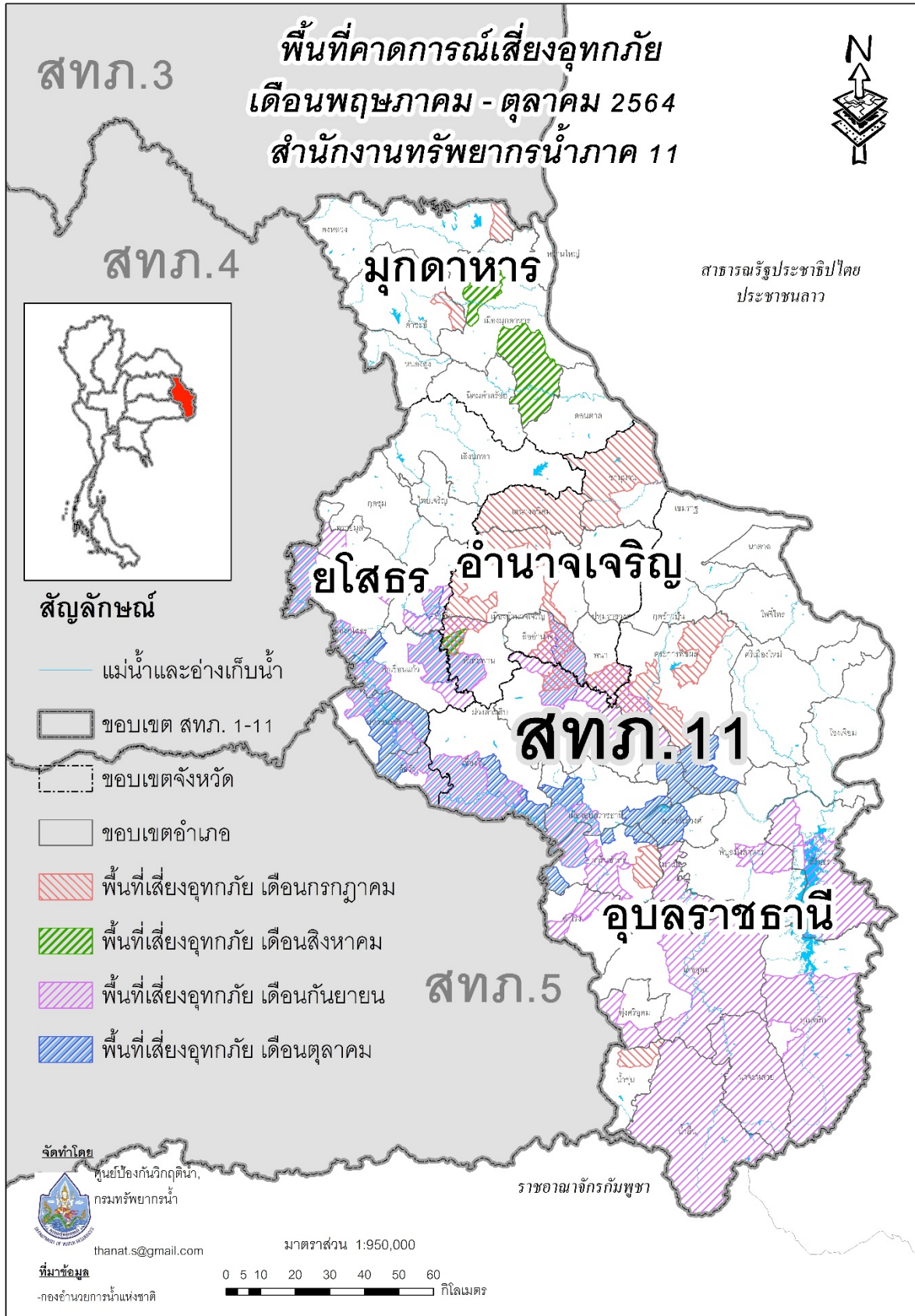
2) จังหวัดอำนาจเจริญ จำนวน 2 อำเภอ ประกอบด้วย ลืออำนาจ หัวตะพาน

3) จังหวัดอุบลราชธานี จำนวน 7 อำเภอ ประกอบด้วย เขื่องใน ดอนมดแดง ตาลชุม ม่วงสามสิบ เมืองอุบลราชธานี วารินชำราบ สว่างวีระวงศ์

รายละเอียดแสดงดังรูปที่ 2 และสรุปรายละเอียดระดับตำบลแสดงในภาคผนวก 1



รูปที่ 1 ขอบเขตพื้นที่ความรับผิดชอบของสำนักงานทรัพยากรน้ำภาค 11



รูปที่ 2 พื้นที่เสี่ยงน้ำท่วมในขอบเขตของสำนักงานทรัพยากรน้ำภาค 11

6.3 พื้นที่เสี่ยงภัยแล้ง

พื้นที่เสี่ยงภัยแล้งระดับเสี่ยงภัยแล้งปานกลางและเสี่ยงภัยแล้งมาก ในพื้นที่นอกเขตชลประทานในขอบเขตสำนักงานทรัพยากรน้ำภาค 11 ประกอบด้วย

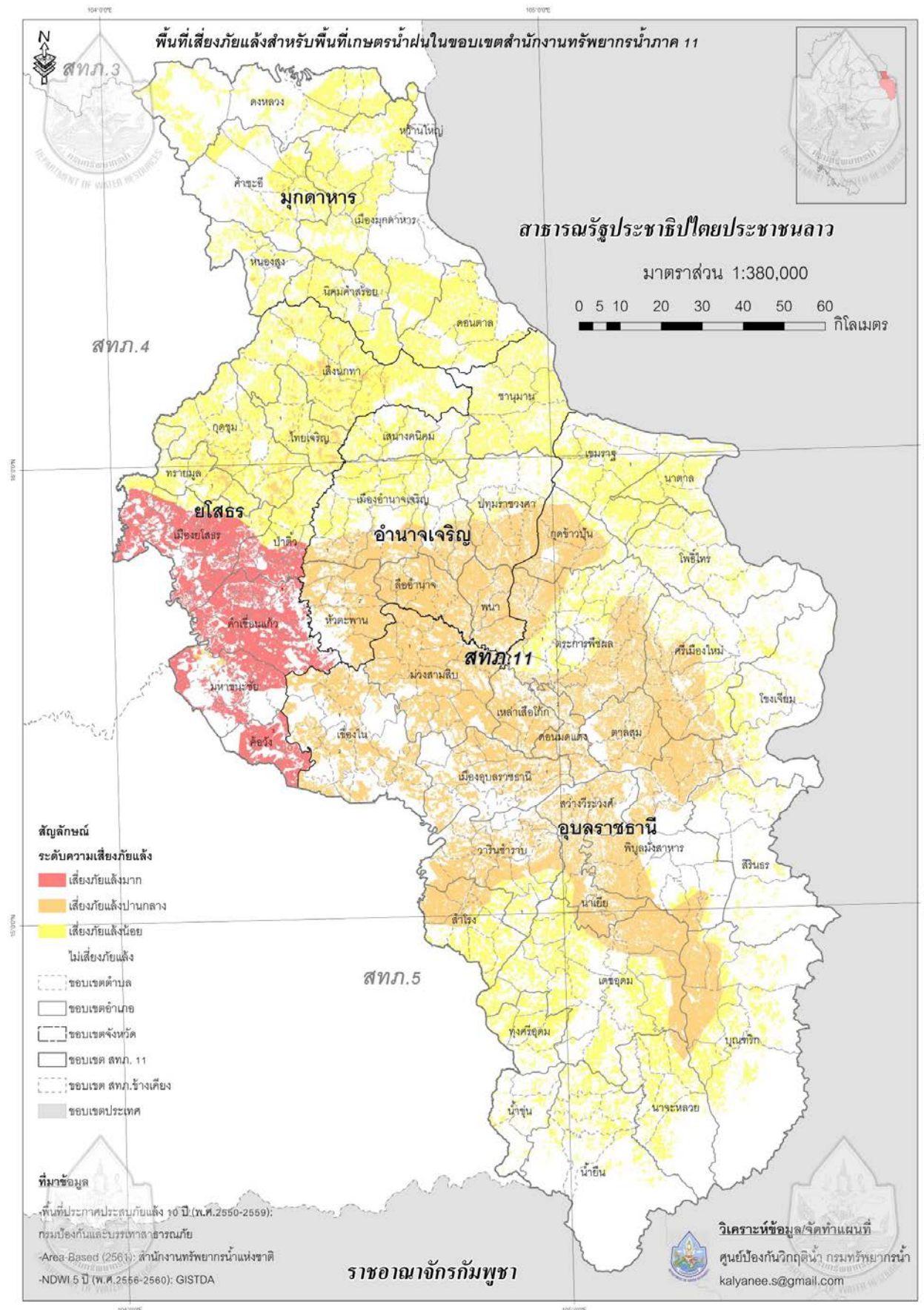
1) จังหวัดมุกดาหาร จำนวน 5 อำเภอ ประกอบด้วย คำชะอี ดอนตาล นิคมคำสร้อย เมืองมุกดาหาร หนองสูง

2) จังหวัดยโสธร จำนวน 9 อำเภอ ประกอบด้วย กุดชุม ค้อวัง คำเขื่อนแก้ว ทรายมูล ไทยเจริญ ป่าติ้ว มหาชนะชัย เมืองยโสธร เลิงนกทา

3) จังหวัดอำนาจเจริญ จำนวน 5 อำเภอ ประกอบด้วย ปทุมราชวงศา พนา เมืองอำนาจเจริญ ลืออำนาจ หัวตะพาน

4) จังหวัดอุบลราชธานี จำนวน 19 อำเภอ ประกอบด้วย กุดข้าวปุ้น เขื่องใน โขงเจียม ดอนมดแดง เดชอุดม ตระการพืชผล ตาลชุม นาจะหลวย นาเยีย บุณฑริก พิบูลมังสาหาร ม่วงสามสิบ เมืองอุบลราชธานี วารินชำราบ ศรีเมืองใหม่ สว่างวีระวงศ์ สำโรง สิรินคร เหล่าเสือโก้ก

รายละเอียดแสดงดังรูปที่ 3 และสรุปรายละเอียดระดับตำบลแสดงในภาคผนวก 2



รูปที่ 3 พื้นที่เสี่ยงภัยแล้งในขอบเขตของสำนักงานทรัพยากรน้ำภาค 11

7. ข้อมูลความพร้อมด้านอุปกรณ์/เครื่องมือ/อาคารชลศาสตร์

7.1 ความพร้อมด้านสถานีตรวจวัดสถานการณ์น้ำ จำนวน 57 สถานี ประกอบด้วย

1) ระบบปฏิบัติการเฝ้าระวังและเตือนภัยล่วงหน้าน้ำหลาก-ดินถล่ม (Early Warning System) จำนวน 7 สถานี (<http://ews.dwr.go.th/ews/>)

2) ระบบตรวจวัดสถานการณ์น้ำทางไกลอัตโนมัติ (โทรมาตร) จำนวน 8 สถานี และระบบกล้อง CCTV จำนวน 3 สถานี สถานีอุตุ-อุทกวิทยา จำนวน 39 สถานี (รายละเอียดแสดงดังรูปที่ 4 และรายละเอียดของสถานีตรวจวัดสภาพน้ำทางไกลอัตโนมัติระบบกล้อง CCTV และสถานีอุตุ-อุทกวิทยาในภาคผนวก 3 และสามารถดูรายละเอียดได้ที่เว็บไซต์ <http://mekhala.dwr.go.th/>)

7.2 ความพร้อมด้านอุปกรณ์และเครื่องมือ

1) เครื่องสูบน้ำ จำนวน 16 เครื่อง ใช้งานได้ 8 เครื่อง ประกอบด้วย

- เครื่องสูบน้ำขนาด 8 นิ้ว จำนวน 1 เครื่อง (ใช้งานได้ 1 เครื่อง)
- เครื่องสูบน้ำขนาด 10 นิ้ว จำนวน 1 เครื่อง (ใช้งานได้ 0 เครื่อง)
- เครื่องสูบน้ำขนาด 12 นิ้ว จำนวน 12 เครื่อง (ใช้งานได้ 5 เครื่อง)
- เครื่องสูบน้ำขนาด 30 นิ้ว จำนวน 2 เครื่อง (ใช้งานได้ 2 เครื่อง)

2) รถบรรทุก จำนวน 6 คัน ใช้งานได้ 6 คัน ประกอบด้วย

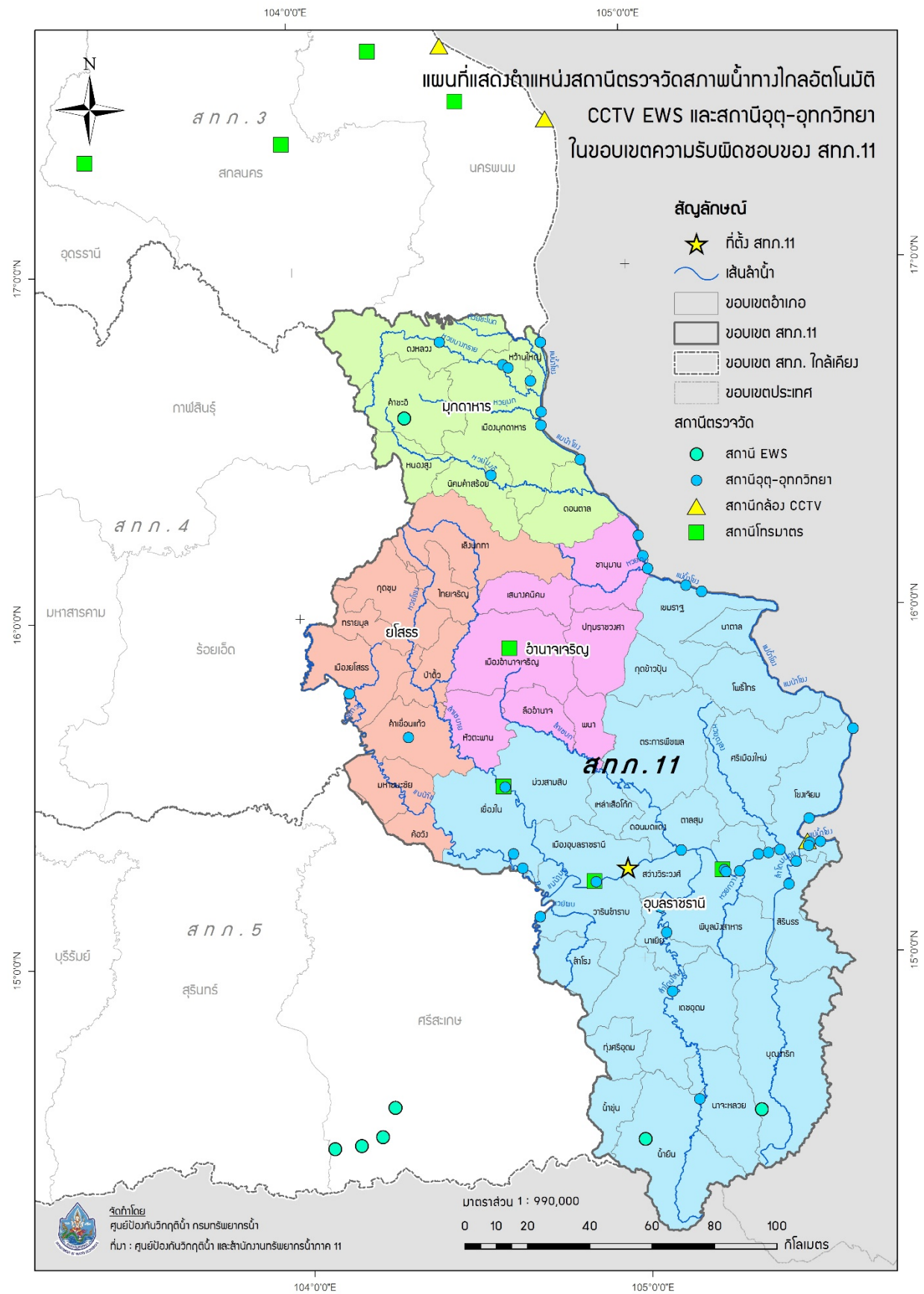
- รถยนต์บรรทุกน้ำ ขนาด 6,000 ลิตร จำนวน 1 คัน (ใช้งานได้ 1 คัน)
- รถยนต์บรรทุกน้ำ ขนาด 7,000 ลิตร จำนวน 1 คัน (ใช้งานได้ 1 คัน)
- รถยนต์บรรทุก 6 ล้อ จำนวน 2 คัน (ใช้งานได้ 2 คัน)
- รถยนต์บรรทุก 6 ล้อ พร้อมเครน จำนวน 1 คัน (ใช้งานได้ 1 คัน)
- รถยนต์บรรทุกขนาด 1 ตัน จำนวน 1 คัน (ใช้งานได้ 1 คัน)

3) เรือ จำนวน 4 ลำ ใช้งานได้ 4 ลำ ประกอบด้วย

- เรือท้องแบน จำนวน 4 ลำ (ใช้งานได้ 4 ลำ)

4) ความพร้อมด้านความมั่นคงของอ่างเก็บน้ำ จำนวน 2 แห่ง (ใช้งานได้ 2 แห่ง)

รายละเอียดของความพร้อมด้านความมั่นคงของอ่างเก็บน้ำแสดงดังรูปที่ 5 และรายละเอียดของความพร้อมด้านความมั่นคงของอ่างเก็บน้ำในภาคผนวก 4



รูปที่ 4 ตำแหน่งสถานีตรวจวัดสภาพน้ำทางไกลอัตโนมัติ CCTV EWS และสถานีอุตุ-อุทกวิทยา ในเขตพื้นที่ความรับผิดชอบของสำนักงานทรัพยากรน้ำภาค 11



รูปที่ 5 ตำแหน่งโครงการพัฒนาแหล่งน้ำประเภทอ่างเก็บน้ำในเขตพื้นที่ความรับผิดชอบของ
สำนักงานทรัพยากรน้ำภาค 11

8. ข้อมูลความพร้อมด้านบุคลากร

8.1 เจ้าหน้าที่ด้านเฝ้าระวังสถานการณ์ด้านภาวะน้ำท่วมและภาวะน้ำแล้ง จำนวน 38 ราย

ลำดับ	ชื่อ-นามสกุล	สถานที่	เบอร์โทรศัพท์
1	นายชลินศรี ไทยยิ่ง	อุบลราชธานี	061-2950512
2	นายปิยะ ทิพย์อักษร	อุบลราชธานี	098-6396467
3	นายเข้มทอง โพธิ์มา	อุบลราชธานี	081-8674878
4	นายวรเดช บุญรังษี	อุบลราชธานี	099-3859100
5	นายชูศักดิ์ ผิวงาม	อุบลราชธานี	086-5859705
6	นายอัศวิน พรประสิทธิ์	อุบลราชธานี	087-9351939
7	นายธีระชัย ทิววงศ์	อุบลราชธานี	089-2038497
8	นางศิริพร เศษแสงศรี	อุบลราชธานี	081-9747559
9	นายวิฑูรย์ คึดอยู่	อุบลราชธานี	083-3756447
10	นายสมเกียรติ คำควร	อุบลราชธานี	089-8641304
11	นายธนภุต สุวรรณพัฒน์	อุบลราชธานี	081-2651904
12	นายนิคม ชะนีวงศ์	อุบลราชธานี	080-7291681
13	นายสมัย โลหะ	อุบลราชธานี	093-4973734
14	นายประจวบ คงดี	อุบลราชธานี	098-1952693
15	นายวสันต์ สุพรม	อุบลราชธานี	086-6496896
16	นายสมจิต แสงกรุง	อุบลราชธานี	064-3900507
17	นายกริช ใสพันธ์	อุบลราชธานี	084-0355466
18	นายพิชิต พรหมประกาย	อุบลราชธานี	088-1152590
19	นายนิยม จัดตุพันธ์	อุบลราชธานี	081-9992884
20	นายมงคล นิลแสง	อุบลราชธานี	063-7525225
21	นายคมกฤษ ยืนยั้ง	อุบลราชธานี	095-6572205
22	นายบุญสืบ วงศ์รัตน์	อุบลราชธานี	090-3418304
23	นายจิรวัดน์ พัฒนาราช	อุบลราชธานี	094-5428799
24	นายอุทิศ กิ่งวัน	อุบลราชธานี	098-1404305
25	นายโชคชัย พรประสิทธิ์	อุบลราชธานี	085-1057588
26	นายสุทัศน์ ธรรมสัตย์	อุบลราชธานี	090-0468996
27	นายนันศักดิ์ แก้วลาด	อุบลราชธานี	089-2038497
28	นายคำใส พูลทรัพย์	อุบลราชธานี	088-0481255
29	นายนิรันดร แสงสว่าง	อุบลราชธานี	085-31033462

30	นางปัด นาคาด	อุบลราชธานี	081-2618807
31	นางวิลาศลักษณ์ จัตตุพันธ์	อุบลราชธานี	065-4093049
32	นายกิตติพงษ์ อินทวงศ์	อุบลราชธานี	087-4381813
33	นางศิริพร ทวีโคตร	อุบลราชธานี	093-3375181
34	นายมหศักดิ์ ไชยมี	อุบลราชธานี	095-7869253
35	นายธัญญเดช หลีกคำ	อุบลราชธานี	062-8640201
36	นายประภาส เดชรัตน์	อุบลราชธานี	089-4251117
37	นางหนูกร อัมพันธ์	อุบลราชธานี	095-6720013
38	นางจรรยา กิ่งวัน	อุบลราชธานี	087-1551714

8.2 รายชื่อผู้รู้ประจำสถานีเตือนภัยล่วงหน้าน้ำหลาก-ดินถล่มในพื้นที่ จำนวน 7 ราย รายละเอียดของรายชื่อและเบอร์โทรศัพท์ผู้รู้ในภาคผนวก 3

9. แผนปฏิบัติการบรรเทาภาวะน้ำท่วมและภาวะน้ำแล้ง

9.1 แผนปฏิบัติการในการรับสถานการณ์น้ำแล้ง

การสูบน้ำช่วยเหลือสถานการณ์น้ำแล้ง มีรายละเอียดดังรูปที่ 6 ประกอบด้วย

จุดที่	ตำบล	อำเภอ	จังหวัด	ขนาด เครื่อง สูบน้ำ	จำนวน (เครื่อง)	ผู้รับผิดชอบ	เบอร์โทรศัพท์
1	สระสมิง	วารินชำราบ	อุบลราชธานี	12	1	นายเข้มทอง โพธิ์มา	081-8764878
2	ไร่สีสุก	เสนางคนิคม	อุบลราชธานี	12	1	นายเข้มทอง โพธิ์มา	081-8764881
3	น้ำปลิก	เมือง	อำนาจเจริญ	12	1	นายเข้มทอง โพธิ์มา	081-8764883
4	หนองแก้ว	หัวตะพาน	อำนาจเจริญ	12	1	นายเข้มทอง โพธิ์มา	081-8764884
5	ไร่สี	ลืออำนาจ	อำนาจเจริญ	12	1	นายเข้มทอง โพธิ์มา	081-8764885
6	หนองแก้ว	หัวตะพาน	อำนาจเจริญ	12	1	นายเข้มทอง โพธิ์มา	081-8764886
7	ขามป้อม	เขมราฐ	อุบลราชธานี	12	1	นายเข้มทอง โพธิ์มา	081-8764887
8	เค็งใหญ่	หัวตะพาน	อำนาจเจริญ	8	1	นายเข้มทอง โพธิ์มา	081-8764888
9	ไร่สีสุก	เสนางคนิคม	อำนาจเจริญ	12	1	นายเข้มทอง โพธิ์มา	081-8764888

9.2 การแจกจ่ายน้ำช่วยเหลือสถานการณ์น้ำท่วม มีรายละเอียดดังรูปที่ 7 ประกอบด้วย

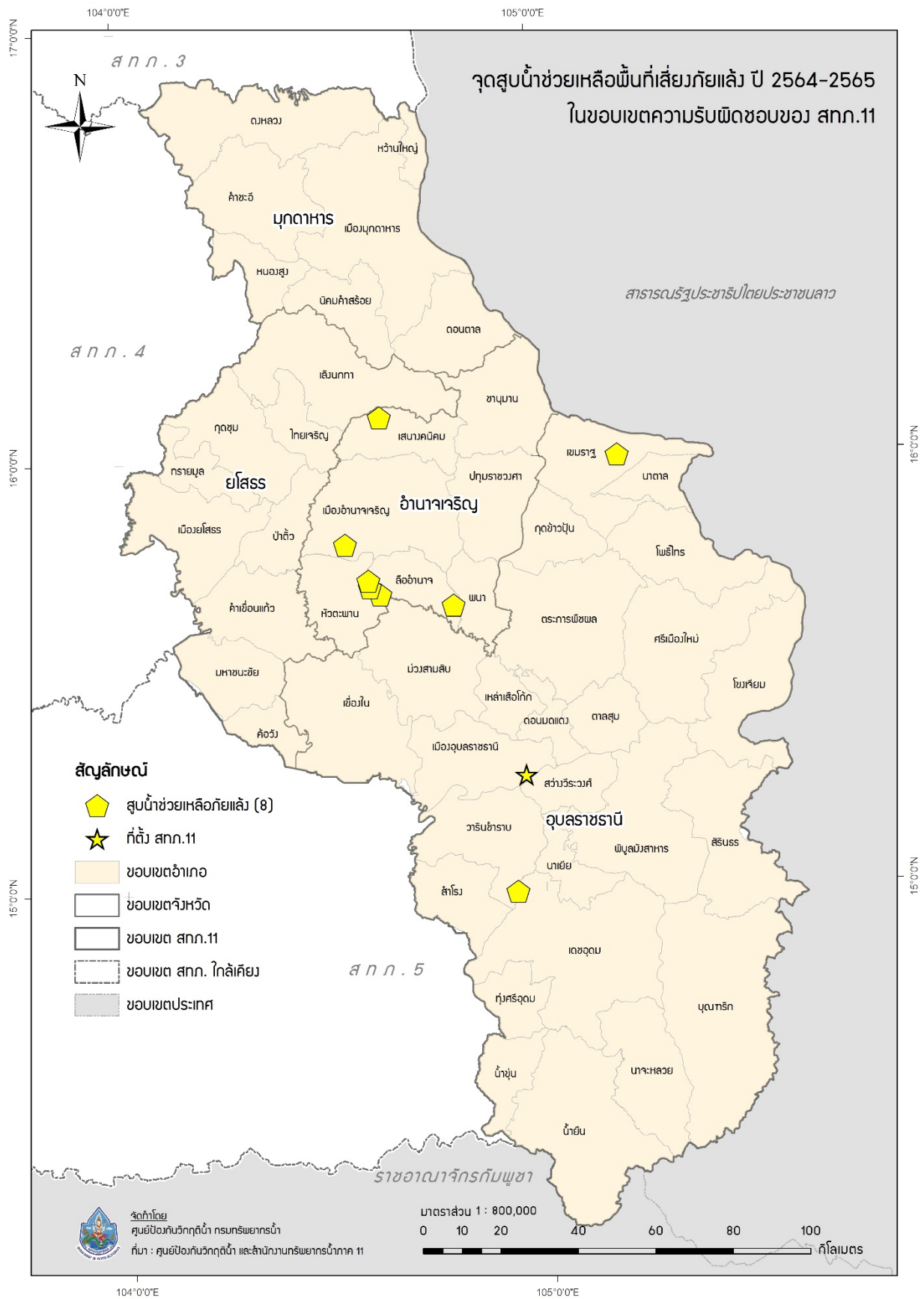
จุดที่	ตำบล	อำเภอ	จังหวัด	จำนวน (เที่ยว)	จำนวน (ลิตร)	ผู้รับผิดชอบ	เบอร์โทรศัพท์
1	ในเมือง	เมือง	อุบลราชธานี	480 ขวด	-	นายเข้มทอง โพธิ์มา	081-8764879
2	เทศบาลเมือง วาริน	วารินชำราบ	อุบลราชธานี	30	180,000	นายเข้มทอง โพธิ์มา	081-8764879
3	เทศบาลเมือง วาริน	วารินชำราบ	อุบลราชธานี	30	180,000	นายเข้มทอง โพธิ์มา	081-8764879

4	แจระแม	เมือง	อุบลราชธานี	30	180,000	นายเข้มทอง โพธิ์มา	081-8764879
5	หนองกินเพล	วารินชำราบ	อุบลราชธานี	20	120,000	นายเข้มทอง โพธิ์มา	081-8764879
6	ในเมือง	เมือง	อุบลราชธานี	30	180,000	นายเข้มทอง โพธิ์มา	081-8764879
7	เทศบาลเมืองวาริน	วารินชำราบ	อุบลราชธานี	20	120,000	นายเข้มทอง โพธิ์มา	081-8764879
8	ในเมือง	เมือง	อุบลราชธานี	30	180,000	นายเข้มทอง โพธิ์มา	081-8764879
9	เทศบาลเมืองวาริน	วารินชำราบ	อุบลราชธานี	30	180,000	นายเข้มทอง โพธิ์มา	081-8764879

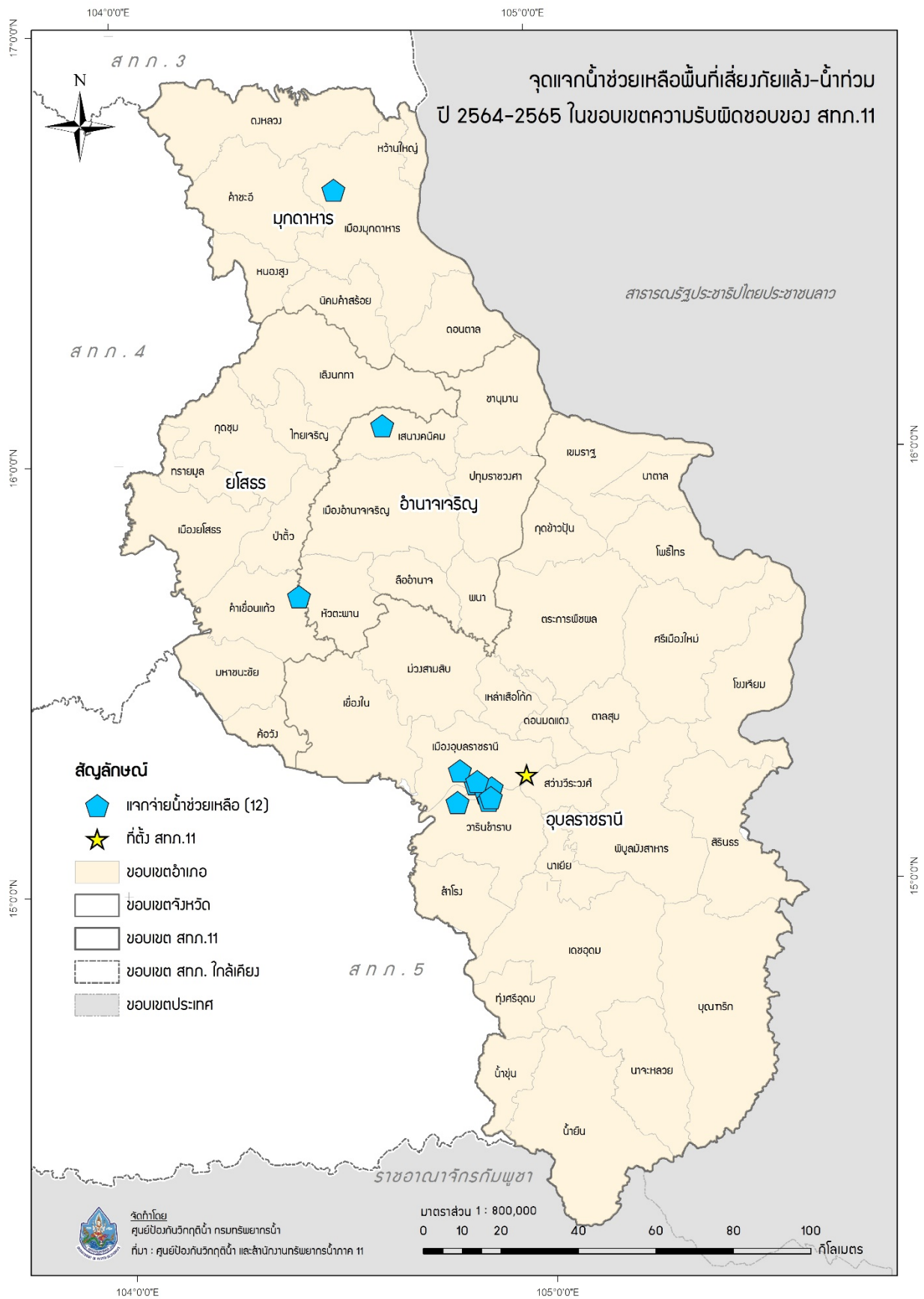
9.3 การแจกจ่ายน้ำช่วยเหลือสถานการณ์น้ำแล้ง มีรายละเอียดดังรูปที่ 7 ประกอบด้วย

จุดที่	ตำบล	อำเภอ	จังหวัด	จำนวน (ขวด)	ผู้รับผิดชอบ	เบอร์โทรศัพท์
1	บ้านโคก	เมือง	มุกดาหาร	600	นายเข้มทอง โพธิ์มา	081-8764882
2	กู่จาน	คำเขื่อนแก้ว	ยโสธร	3,120	นายเข้มทอง โพธิ์มา	081-8764888
3	ไร่สีสุก	เสนางคนิคม	อำนาจเจริญ	360	นายเข้มทอง โพธิ์มา	081-8764888

รวมแจกจ่ายน้ำ 220 เทียว จำนวน 1,320,000 ลิตร และ แจกจ่ายน้ำขวด จำนวน 4,560 ขวด



รูปที่ 6 ตำแหน่งจุดติดตั้งเครื่องสูบน้ำช่วยเหลือภัยแล้ง ในเขตพื้นที่ความรับผิดชอบของสำนักงานทรัพยากรน้ำภาค 11



รูปที่ 7 ตำแหน่งจุดแจกจ่ายน้ำช่วยเหลือภัยแล้ง - น้ำท่วม ในเขตพื้นที่ความรับผิดชอบของสำนักงานทรัพยากรน้ำภาค 11

ภาคผนวก 1

พื้นที่เสี่ยงน้ำท่วมเดือนพฤษภาคม – ตุลาคม
ในขอบเขตสำนักงานทรัพยากรน้ำภาค 11

พื้นที่เสี่ยงน้ำท่วมเดือนกรกฎาคม ในพื้นที่สำนักงานทรัพยากรน้ำภาค 11

จังหวัด	อำเภอ	ตำบล	พื้นที่เสี่ยงน้ำท่วม (ไร่)
มุกดาหาร	คำชะอี	หนองเอี่ยน	10,760.42
		เหล่าสร้างถ่อ	17,939.77
	ดงหลวง	ชะโนดน้อย	40,008.87
อำนาจเจริญ	ชานุมาน	คำเขื่อนแก้ว	116,441.80
		โคกสาร	34,558.08
		ชานุมาน	66,432.42
		ปากอ่	60,814.54
	พนา	จานลาน	53,706.20
	เมืองอำนาจเจริญ	กุดปลาตุก	36,610.73
		ดอนเมย	13,469.16
		นาแต่	30,477.21
		นาฝื่อ	24,449.98
		นาวัง	21,713.03
		นาหอม้า	27,598.31
		น้ำปลีก	36,913.59
		หนองมะแซว	29,463.18
	ลืออำนาจ	ดงบัง	33,792.97
		เปื่อย	26,553.30
	เสนางคนิคม	นาเวียง	35,883.82
		โพนทอง	37,871.88
		ไร่สีสุก	28,151.07
		เสนางคนิคม	60,344.59
		หนองสามสี	21,612.15
		หนองไฮ	41,776.55
	หัวตะพาน	คำพระ	30,900.48
		หัวตะพาน	20,961.89
อุบลราชธานี	ตระการพืชผล	กระเตียน	26,687.89
		ขามเปี้ย	45,023.28

พื้นที่เสี่ยงน้ำท่วมเดือนกรกฎาคม ในพื้นที่สำนักงานทรัพยากรน้ำภาค 11

จังหวัด	อำเภอ	ตำบล	พื้นที่เสี่ยงน้ำท่วม (ไร่)
		คอนสาย	47,815.97
		เซเป็ด	20,500.35
		ตระการ	34,409.46
		ถ้ำแซ่	33,549.14
		สะพือ	12,788.47
		ไหล่ทุ่ง	31,829.14
	น้ำขุ่น	ขี้เหล็ก	38,721.94
	ม่วงสามสิบ	ดุมใหญ่	31,175.57
	วารินชำราบ	โพธิ์ใหญ่	49,913.42
รวม			1,331,620.62

พื้นที่คาดการณ์เสี่ยงอุทกภัย เดือนกรกฎาคม 2564

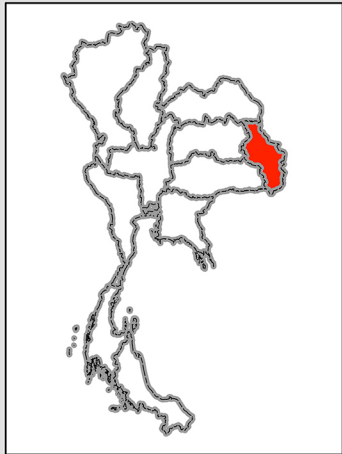
สำนักงานทรัพยากรน้ำภาค 11



สทภ.3

สทภ.4

สาธารณรัฐประชาธิปไตย
ประชาชนลาว



มุกดาหาร

ยโสธร อำนาจเจริญ

สทภ.11

อุบลราชธานี

สทภ.5

สัญลักษณ์

แม่น้ำและอ่างเก็บน้ำ

ขอบเขต สทภ. 1-11

ขอบเขตจังหวัด

ขอบเขตอำเภอ

พื้นที่เสี่ยงอุทกภัย เดือนกรกฎาคม

ระดับความสูงของพื้นที่

High : 2514

Low : 0

จัดทำโดย

ศูนย์ป้องกันวิกฤติน้ำ,

กรมทรัพยากรน้ำ



thanat.s@gmail.com

ที่มาข้อมูล

-กองอำนวยการน้ำแห่งชาติ

ราชอาณาจักรกัมพูชา

มาตราส่วน 1:950,000

0 5 10 20 30 40 50 60 กิโลเมตร

พื้นที่เสี่ยงน้ำท่วมเดือนสิงหาคม ในพื้นที่สำนักงานทรัพยากรน้ำภาค 11

จังหวัด	อำเภอ	ตำบล	พื้นที่เสี่ยงน้ำท่วม (ไร่)
มุกดาหาร	เมืองมุกดาหาร	คำอาฮวน	85,951.93
		ดงเย็น	118,151.99
		บ้านโคก	63,964.82
อำนาจเจริญ	ห้วยตะพาน	ห้วยตะพาน	20,961.89
รวม			289,030.63

พื้นที่คาดการณ์เสี่ยงอุทกภัย เดือนสิงหาคม 2564

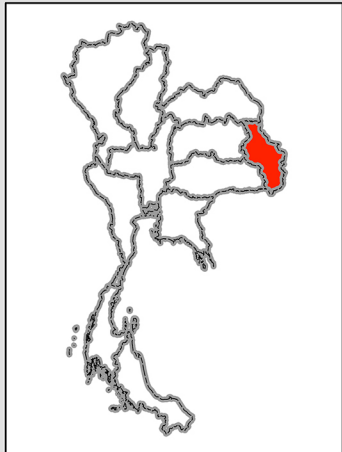
สำนักงานทรัพยากรน้ำภาค 11

สทภ.3



สทภ.4

สาธารณรัฐประชาธิปไตย
ประชาชนลาว



มุกดาหาร

ยโสธร อำนาจเจริญ

สทภ.11

อุบลราชธานี

สทภ.5

สัญลักษณ์

แม่น้ำและอ่างเก็บน้ำ

ขอบเขต สทภ. 1-11

ขอบเขตจังหวัด

ขอบเขตอำเภอ

พื้นที่เสี่ยงอุทกภัย เดือนสิงหาคม

ระดับความสูงของพื้นที่

High : 2514

Low : 0

จัดทำโดย

ศูนย์ป้องกันวิกฤติน้ำ,

กรมทรัพยากรน้ำ



thanat.s@gmail.com

ที่มาข้อมูล

-กองอำนวยการน้ำแห่งชาติ

ราชอาณาจักรกัมพูชา

มาตราส่วน 1:950,000

0 5 10 20 30 40 50 60
กิโลเมตร

พื้นที่เสี่ยงน้ำท่วมเดือนกันยายน ในพื้นที่สำนักงานทรัพยากรน้ำภาค 11

จังหวัด	อำเภอ	ตำบล	พื้นที่เสี่ยงน้ำท่วม (ไร่)
ยโสธร	ค้อวัง	กุดน้ำใส	31,966.05
		ฟ้าห่วน	33,905.33
	คำเขื่อนแก้ว	กุดกุง	22,877.52
		กู่จาน	35,122.05
		นาแก	36,461.22
		นาคำ	18,612.53
		สงเปือย	30,773.63
		เหล่าไฮ	20,310.56
	ทรายมูล	ดงมะไฟ	42,324.75
	ป่าดัว	เชียงเพ็ง	22,733.18
		โพธิ์ไทร	27,019.40
		ศรีฐาน	24,373.91
	มหาชนะชัย	ม่วง	31,311.37
		หัวเมือง	30,823.81
	เมืองยโสธร	ขุมเงิน	17,057.79
		เขื่องคำ	32,972.84
		ค้อเหนือ	32,242.99
		ดู่ทุ่ง	26,978.32
		เดิด	39,103.35
		หนองเป็ด	22,305.12
	หนองหิน	22,687.93	
อำนาจเจริญ	พนา	จานลาน	53,706.20
		ดงบัง	33,792.97
		เปือย	26,553.30
		ไร่สี	32,154.06
	หัวตะพาน	คำพระ	30,900.48
		สร้างถ่อน้อย	57,677.16
	หัวตะพาน	20,961.89	

พื้นที่เสี่ยงน้ำท่วมเดือนกันยายน ในพื้นที่สำนักงานทรัพยากรน้ำภาค 11

จังหวัด	อำเภอ	ตำบล	พื้นที่เสี่ยงน้ำท่วม (ไร่)
อุบลราชธานี	เขื่องใน	ค้อทอง	25,758.47
		แดงหม้อ	11,981.17
		ท่าไทร	19,363.31
		ธาตุน้อย	21,702.81
		นาคำใหญ่	32,776.79
		สร้างถ่อ	48,281.07
		สหธาตุ	24,377.38
	ดอนมดแดง	ท่าเมือง	36,596.87
	เดชอุดม	กลาง	78,331.09
		กุดประพาย	96,176.81
		แก้ง	26,350.63
		คำครั่ง	48,204.41
		ตบหุ	81,595.03
		ท่าโพธิ์ศรี	47,540.74
		บัวงาม	79,660.02
		โพนงาม	21,784.96
		เมืองเดช	66,553.92
	ตระการพืชผล	ขามเปี้ย	45,023.28
	ทุ่งศรีอุดม	กุดเรือ	40,315.51
		นาหอม	29,210.84
	นาจะหลวย	นาจะหลวย	180,752.05
		โนนสมบูรณ์	32,137.31
		โนนสวรรค์	33,023.32
		บ้านตูม	54,828.66
		พรสวรรค์	37,745.89
		โสกแสง	44,736.56
	นาเยี่ย	นาดี	49,934.54
		นาเยี่ย	66,429.10

พื้นที่เสี่ยงน้ำท่วมเดือนกันยายน ในพื้นที่สำนักงานทรัพยากรน้ำภาค 11

จังหวัด	อำเภอ	ตำบล	พื้นที่เสี่ยงน้ำท่วม (ไร่)
		นาเรือง	35,061.51
	น้ำยืน	เก่าขาม	35,152.42
		โชนง	92,018.36
		โคมประดิษฐ์	370,901.98
		บุเปือย	45,604.50
		ยาง	52,333.53
		ยางใหญ่	39,496.99
		สีวิเชียร	59,262.30
	บุญทริก	บัวงาม	41,948.53
		โพนงาม	115,976.45
		หนองสะโน	86,533.02
		ห้วยข่า	388,184.16
	พิบูลมังสาหาร	ดอนจิก	69,308.12
	ม่วงสามสิบ	ดุมใหญ่	31,175.57
		หนองซ่างใหญ่	31,051.21
		หนองเมือง	27,664.16
		เหล่าบก	27,660.40
	เมืองอุบลราชธานี	แจระแม	27,312.32
		หนองบ่อ	49,761.99
	วารินชำราบ	คูเมือง	30,528.00
		ธาตุ	12,016.77
		โนนผึ้ง	18,037.83
		โนนโพนน	20,330.30
		บึงหวาย	30,138.60
		หนองกินเพล	22,839.27
	สำโรง	โคกก่อง	30,720.73
		โนนกลาง	29,014.13
		สำโรง	10,843.71

พื้นที่เสี่ยงน้ำท่วมเดือนกันยายน ในพื้นที่สำนักงานทรัพยากรน้ำภาค 11

จังหวัด	อำเภอ	ตำบล	พื้นที่เสี่ยงน้ำท่วม (ไร่)
	สิรินธร	คันไร่	66,640.05
		ช่องเม็ก	91,636.44
		โนนก่อ	198,680.10
	เหล่าเสือโก้ก	โพนเมือง	50,692.76
รวม			4,477,408.46

พื้นที่คาดการณ์เสี่ยงอุทกภัย เดือนกันยายน 2564

สำนักงานทรัพยากรน้ำภาค 11

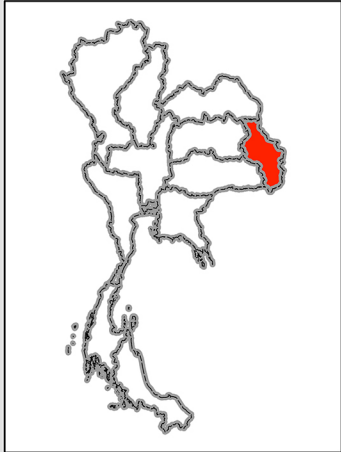


สทภ.3

สทภ.4

มุกดาหาร

สาธารณรัฐประชาธิปไตย
ประชาชนลาว



ยโสธร อำนาจเจริญ

สทภ.11

อุบลราชธานี

สทภ.5

สัญลักษณ์

แม่น้ำและอ่างเก็บน้ำ

ขอบเขต สทภ. 1-11

ขอบเขตจังหวัด

ขอบเขตอำเภอ

พื้นที่เสี่ยงอุทกภัย เดือนกันยายน

ระดับความสูงของพื้นที่

High : 2514

Low : 0

จัดทำโดย

ศูนย์ป้องกันวิกฤติน้ำ,

กรมทรัพยากรน้ำ



thanat.s@gmail.com

ที่มาข้อมูล

-กองอำนวยการน้ำแห่งชาติ

ราชอาณาจักรกัมพูชา

มาตราส่วน 1:950,000

0 5 10 20 30 40 50 60
กิโลเมตร

พื้นที่เสี่ยงน้ำท่วมเดือนตุลาคม ในพื้นที่สำนักงานทรัพยากรน้ำภาค 11

จังหวัด	อำเภอ	ตำบล	พื้นที่เสี่ยงน้ำท่วม (ไร่)
ยโสธร	ค้อวัง	กุดน้ำใส	31,966.05
		น้ำอ้อม	31,953.61
		ฟ้าห่วน	33,905.33
	คำเขื่อนแก้ว	กุดกุง	22,877.52
		กู่จาน	35,122.05
		นาคำ	18,612.53
		ย่อ	27,676.96
		สงเปือย	30,773.63
		เหล่าไฮ	20,310.56
	ป่าดิว	โพธิ์ไทร	27,019.40
	มหาชนะชัย	โนนทราย	13,990.50
		บากเรือ	25,736.11
		บึงแก	31,357.98
		ผือฮี	20,012.59
		ฟ้าหยาด	33,858.71
		ม่วง	31,311.37
		หัวเมือง	30,823.81
	เมืองยโสธร	ชุมเงิน	17,057.79
		เขื่องคำ	32,972.84
		ค้อเหนือ	32,242.99
		คูทุ่ง	26,978.32
		เด็ด	39,103.35
อำนาจเจริญ	ลืออำนาจ	ดงบัง	33,792.97
		ไร่สี	32,154.06
	หัวตะพาน	สร้างถ่อน้อย	57,677.16
		หัวตะพาน	20,961.89
อุบลราชธานี	เขื่องใน	เขื่องใน	34,053.81
		ค้อทอง	25,758.47

พื้นที่เสี่ยงน้ำท่วมเดือนตุลาคม ในพื้นที่สำนักงานทรัพยากรน้ำภาค 11

จังหวัด	อำเภอ	ตำบล	พื้นที่เสี่ยงน้ำท่วม (ไร่)
		ชีทวน	37,807.32
		แดงหม้อ	11,981.17
		ท่าไทร	19,363.31
		ธาตุน้อย	21,702.81
		นาคำใหญ่	32,776.79
		สร้างถ่อ	48,281.07
		สหธาตุ	24,377.38
	ดอนมดแดง	ดอนมดแดง	29,479.27
		เหล่าแดง	31,342.53
	ตาลชุม	จิกเทิง	24,361.62
		ตาลชุม	28,043.78
		นาคาย	51,755.45
	ม่วงสามสิบ	คึมใหญ่	31,175.57
		หนองเมือง	27,664.16
	เมืองอุบลราชธานี	กุดลาด	31,958.81
		แจระแม	27,312.32
		หนองขอน	43,050.95
		หนองบ่อ	49,761.99
	วารินชำราบ	บึงหวาย	30,138.60
		บึงไหม	17,795.30
		วารินชำราบ	8,399.70
		หนองกินเพล	22,839.27
		ห้วยชะยุ้ง	25,407.61
	สว่างวีระวงศ์	ท่าช้าง	43,648.64
		บึงมะแลง	31,547.56
รวม			1,572,035.30

พื้นที่คาดการณ์เสี่ยงอุทกภัย เดือนตุลาคม 2564

สำนักงานทรัพยากรน้ำภาค 11

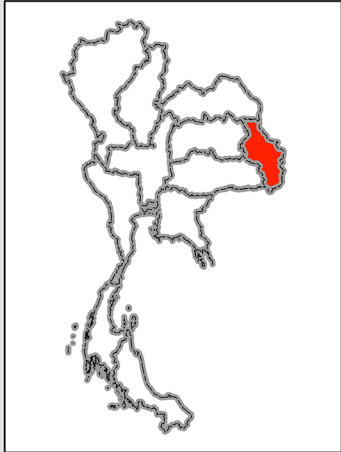


สทภ.3

สทภ.4

มุกดาหาร

สาธารณรัฐประชาธิปไตย
ประชาชนลาว



ยโสธร อำนาจเจริญ

สทภ.11

อุบลราชธานี

สทภ.5

สัญลักษณ์

แม่น้ำและอ่างเก็บน้ำ

ขอบเขต สทภ. 1-11

ขอบเขตจังหวัด

ขอบเขตอำเภอ

พื้นที่เสี่ยงอุทกภัย เดือนตุลาคม

ระดับความสูงของพื้นที่

High : 2514



Low : 0

จัดทำโดย

ศูนย์ป้องกันวิกฤติน้ำ,

กรมทรัพยากรน้ำ



thanat.s@gmail.com

ที่มาข้อมูล

-กองอำนวยการน้ำแห่งชาติ

ราชอาณาจักรกัมพูชา

มาตราส่วน 1:950,000

0 5 10 20 30 40 50 60 กิโลเมตร

ภาคผนวก 2

พื้นที่เสี่ยงภัยแล้ง ในพื้นที่นอกเขตชลประทาน
ในขอบเขตสำนักงานทรัพยากรน้ำภาค 11

พื้นที่เสี่ยงภัยแล้งสำหรับพื้นที่นอกเขตชลประทานในขอบเขตสำนักงานทรัพยากรน้ำภาค 11

จังหวัด	อำเภอ	ตำบล	พื้นที่เสี่ยงภัยแล้ง (ไร่)				
			น้อย	ปานกลาง	มาก	ผลรวมทั้งหมด	
มุกดาหาร	คำชะอี	คำชะอี	21,171.05			21,171.05	
		คำบก	6,947.10			6,947.10	
		น้ำเที่ยง	9,925.08	204.05		10,129.13	
		บ้านค้อ	19,441.66	138.33		19,579.99	
		บ้านซ่ง	10,284.81			10,284.81	
		บ้านเหล่า	24,525.25	773.76		25,299.02	
		โพนงาม	14,284.53	820.32		15,104.85	
		หนองเอี่ยน	7,974.31	241.86		8,216.17	
		เหล่าสร้างถ่อ	11,825.29			11,825.29	
		ดงหลวง	กกตูม	56,162.96			56,162.96
			ชะโนดน้อย	21,069.42			21,069.42
			ดงหลวง	25,508.77			25,508.77
			พังแดง	17,567.86			17,567.86
	หนองแคน		19,247.32			19,247.32	
	หนองบัว		15,693.23			15,693.23	
	ดอนตาล	นาสะเม้ง	33,021.82			33,021.82	
		บ้านแก้ง	9,494.93			9,494.93	
		บ้านบาก	25,179.55			25,179.55	
		ป่าไร่	38,906.94	234.18		39,141.12	
		เหล่าหมี	52,124.05			52,124.05	
		นิคมคำสร้อย	กกแดง	24,554.75			24,554.75
			โชคชัย	10,960.13			10,960.13
	นากอก		5,936.14			5,936.14	
นาอุดม	36,775.03		39.29		36,814.32		
นิคมคำสร้อย	15,425.09				15,425.09		
ร่มเกล้า	13,702.95				13,702.95		
เมืองมุกดาหาร	หนองวาง	หนองวาง	25,595.91			25,595.91	
		กุดเข้	10,678.03			10,678.03	
		คำป่าหลาย	50,854.43	694.83		51,549.26	
		ดงมอน	23,728.08			23,728.08	
		ดงเย็น	66,375.02			66,375.02	
		นาโสก	43,371.25			43,371.25	
		บ้านโคก	30,419.32			30,419.32	
		ฝั่งแดด	12,035.19	224.99		12,260.18	
		โพนทราย	37,126.84	236.10		37,362.94	
		หนองสูง	โนนยาง	17,467.52			17,467.52

ที่มาข้อมูล:

-พื้นที่ประกาศประสบภัยแล้ง 10 ปี (พ.ศ.2550-2559): กรมป้องกันและบรรเทาสาธารณภัย

-Area-Based (2561): สำนักงานทรัพยากรน้ำแห่งชาติ

-NDWI 5 ปี (พ.ศ.2556-2560): GISTDA

พื้นที่เสี่ยงภัยแล้งสำหรับพื้นที่นอกเขตชลประทานในขอบเขตสำนักงานทรัพยากรน้ำภาค 11

จังหวัด	อำเภอ	ตำบล	พื้นที่เสี่ยงภัยแล้ง (ไร่)			
			น้อย	ปานกลาง	มาก	ผลรวมทั้งหมด
		บ้านเป่า	6,204.26	546.57		6,750.83
		ภูวง	7,387.72			7,387.72
		หนองสูง	4,541.61	96.14		4,637.75
		หนองสูงใต้	16,469.70			16,469.70
		หนองสูงเหนือ	4,260.90	148.34		4,409.24
	ห้วยใหญ่	ดงหมู	3,958.64			3,958.64
		บางทรายน้อย	412.85			412.85
ยโสธร	กุดชุม	กำแมด	24,253.91	7,983.16		32,237.07
		กุดชุม	24,426.00	623.33		25,049.33
		ค้ำน้ำสร้าง	16,549.75			16,549.75
		นาโสี	13,702.52	856.45		14,558.97
		โนนเปือย	22,257.48	3,278.74		25,536.22
		โพนงาม	33,637.12	1,232.59	0.43	34,870.14
		หนองหมี่	21,677.29	2,855.08		24,532.37
		หนองแหน	26,245.31	88.77	0.00	26,334.08
		ห้วยแก้ง	19,481.07	4,588.75		24,069.82
	ค้อวัง	กุดน้ำใส			23,092.90	23,092.90
		ค้อวัง			13,409.35	13,409.35
		น้ำอ้อม			15,427.54	15,427.54
		ฟ้าห่วน			24,536.26	24,536.26
	คำชะโนด	กุดกุง			16,672.21	16,672.21
		กู่จาน			17,726.78	17,726.78
		แคนน้อย			16,487.19	16,487.19
		ดงแคนใหญ่			18,718.43	18,718.43
		ดงเจริญ			10,326.76	10,326.76
		ทุ่งมน			20,713.03	20,713.03
		นาแก			16,537.37	16,537.37
		นาคำ			10,190.76	10,190.76
		โพนทัน			9,633.03	9,633.03
		ย่อ			21,603.08	21,603.08
		ลุ่มพุก			41,785.08	41,785.08
		สงเปือย			19,492.68	19,492.68
		เหล่าไฮ			11,956.02	11,956.02
	ทรายมูล	ดงมะไฟ	23,157.84	219.21	0.30	23,377.34
		คูลาด	19,106.00	3,081.94		22,187.93
		ทรายมูล	18,153.71	5,963.01		24,116.72

ที่มาข้อมูล:

-พื้นที่ประกาศประสบภัยแล้ง 10 ปี (พ.ศ.2550-2559): กรมป้องกันและบรรเทาสาธารณภัย

-Area-Based (2561): สำนักงานทรัพยากรน้ำแห่งชาติ

-NDWI 5 ปี (พ.ศ.2556-2560): GISTDA

พื้นที่เสี่ยงภัยแล้งสำหรับพื้นที่นอกเขตชลประทานในขอบเขตสำนักงานทรัพยากรน้ำภาค 11

จังหวัด	อำเภอ	ตำบล	พื้นที่เสี่ยงภัยแล้ง (ไร่)			
			น้อย	ปานกลาง	มาก	ผลรวมทั้งหมด
		นาเวียง	9,767.42		0.40	9,767.82
		ไผ่	18,957.84	1,255.07		20,212.91
	ไทยเจริญ	คำเตย	28,679.58	3,148.64		31,828.22
		คำไผ่	12,522.82	4,141.04		16,663.86
		ไทยเจริญ	19,047.01	927.15		19,974.16
		น้ำคำ	22,043.07	6,088.30		28,131.37
		ส้มผ่อ	21,564.86	1,353.98		22,918.85
	ป่าดัว	กระจาย	6,959.89	296.15	27,584.73	34,840.77
		โคกนาโก	42,777.76	3,285.53		46,063.29
		เซียงเพ็ง	3,653.95		13,368.98	17,022.93
		โพธิ์ไทร	10,829.64	138.87	8,229.46	19,197.96
		ศรีฐาน			15,742.99	15,742.99
	มหาชนะชัย	คูเมือง			11,679.86	11,679.86
		โนนทราย			9,737.30	9,737.30
		บากเรือ			18,394.13	18,394.13
		บึงแก			16,326.28	16,326.28
		ผือฮี			9,656.99	9,656.99
		พระเสาร์	52.92	14.72	14,441.78	14,509.42
		ฟ้าหยาด			9,806.81	9,806.81
		ม่วง			2,336.59	2,336.59
		สงยาง			3,984.83	3,984.83
		หัวเมือง		6,381.66	3,051.50	9,433.16
	เมืองยโสธร	ขันไคใหญ่	6,056.97		9,619.22	15,676.19
		ขุมเงิน			10,508.11	10,508.11
		เชียงคำ			18,087.78	18,087.78
		ค้อเหนือ			19,937.38	19,937.38
		ดู่ทุ่ง			15,687.80	15,687.80
		เดิด	11,440.80		13,096.68	24,537.48
		ตาดทอง			18,619.33	18,619.33
		ทุ่งแต่	7,555.15	120.36	9,772.40	17,447.91
		ทุ่งนางโกล			14,372.77	14,372.77
		นาสะไมย์	9,340.24	366.73	13,900.96	23,607.94
		น้ำคำใหญ่			14,638.78	14,638.78
		สำราญ			9,762.15	9,762.15
		สิงห์			21,643.59	21,643.59
		หนองคู			10,819.50	10,819.50

ที่มาข้อมูล:

-พื้นที่ประกาศประสบภัยแล้ง 10 ปี (พ.ศ.2550-2559): กรมป้องกันและบรรเทาสาธารณภัย

-Area-Based (2561): สำนักงานทรัพยากรน้ำแห่งชาติ

-NDWI 5 ปี (พ.ศ.2556-2560): GISTDA

พื้นที่เสี่ยงภัยแล้งสำหรับพื้นที่นอกเขตชลประทานในขอบเขตสำนักงานทรัพยากรน้ำภาค 11

จังหวัด	อำเภอ	ตำบล	พื้นที่เสี่ยงภัยแล้ง (ไร่)			
			น้อย	ปานกลาง	มาก	ผลรวมทั้งหมด
		หนองเป็ด	12,337.62	1,314.48	1,321.47	14,973.57
		หนองเรือ			9,554.45	9,554.45
		หนองหิน	3,106.78		15,799.38	18,906.16
	เลิงนกทา	กุดเชียงหมี	33,199.68	1,695.54		34,895.23
		กุดแห่	29,838.31	1,063.09		30,901.40
		โคกสำราญ	30,758.05	5,301.82		36,059.87
		บุ่งคำ	63,293.31	2,343.57		65,636.88
		ศรีแก้ว	33,412.31			33,412.31
		สร้างมีง	20,692.83	3,344.08		24,036.92
		สวาท	40,206.71	5,399.26		45,605.97
		สามแยก	24,635.68	2,214.49		26,850.17
		สามัคคี	16,847.26	5,622.51		22,469.77
		ห้องแซง	35,861.76	1,285.23		37,146.99
อำนาจเจริญ	ชานุมาน	คำเขื่อนแก้ว	54,304.46			54,304.46
		โคกก่ง	50,928.26			50,928.26
		โคกสาร	22,665.82			22,665.82
		ชานุมาน	34,914.04			34,914.04
		ป่าก่อ	40,760.58			40,760.58
	ปทุมราชวงศา	คำโพน	6,909.10			6,909.10
		นาป่าแซง	4,846.83	16,595.30		21,442.13
		นาหว่า	5,214.58	11,996.54		17,211.13
		โนนงาม	4,629.56	11,184.19		15,813.76
		ลือ		32,957.11		32,957.11
		หนองข่า	9,900.53			9,900.53
		ห้วย	855.47	27,691.49		28,546.96
	พนา	จานลาน		33,332.61		33,332.61
		พนา		17,061.75		17,061.75
		พระเหลา		26,013.42		26,013.42
		ไม้กลอน		34,944.15		34,944.15
	เมืองอำนาจเจริญ	กุดปลาตุก	21,786.13			21,786.13
		ไก่อำ		18,357.31		18,357.31
		คึมใหญ่	13,129.27			13,129.27
		ดอนเมย		11,273.42		11,273.42
		นาจิก		16,448.85		16,448.85
		นาแต่	14,884.99			14,884.99
		นาฝือ	15,400.77			15,400.77

ที่มาข้อมูล:

-พื้นที่ประกาศประสบภัยแล้ง 10 ปี (พ.ศ.2550-2559): กรมป้องกันและบรรเทาสาธารณภัย

-Area-Based (2561): สำนักงานทรัพยากรน้ำแห่งชาติ

-NDWI 5 ปี (พ.ศ.2556-2560): GISTDA

พื้นที่เสี่ยงภัยแล้งสำหรับพื้นที่นอกเขตชลประทานในขอบเขตสำนักงานทรัพยากรน้ำภาค 11

จังหวัด	อำเภอ	ตำบล	พื้นที่เสี่ยงภัยแล้ง (ไร่)			
			น้อย	ปานกลาง	มาก	ผลรวมทั้งหมด
		นายม	13,703.47	637.70		14,341.16
		นาวัง	13,277.75			13,277.75
		นาหอม้า	11,576.08			11,576.08
		น้ำปลีก	541.45	22,986.87		23,528.32
		โนนโพธิ์	7,196.15	3,803.40		10,999.55
		โนนหนามแพ่ง	18,165.19			18,165.19
		บุง	7,000.11	4,211.99		11,212.10
		ปลาข้าว		18,328.20		18,328.20
		สร้างนกทา	1,682.21	17,480.53		19,162.74
		หนองมะแซว	2,238.96	10,170.65		12,409.61
		ห้วยไร่	3,773.28	13,172.11		16,945.39
		เหล่าพรวน	2,094.22	9,238.18		11,332.40
	ลืออำนาจ	โคกกลาง		17,563.01		17,563.01
		ดงบัง		27,198.57		27,198.57
		ดงมะยาง		13,078.91		13,078.91
		เปือย		23,592.56		23,592.56
		แมด		16,245.70		16,245.70
		ไร่ชี		22,553.30		22,553.30
		อำนาจ		14,460.62		14,460.62
	เสนางคณิคม	นาเวียง	20,045.79			20,045.79
		โพนทอง	13,891.23			13,891.23
		ไร่สีสุก	10,579.15			10,579.15
		เสนางคณิคม	21,769.89			21,769.89
		หนองสามสี	12,975.84			12,975.84
		หนองไฮ	16,212.04			16,212.04
	หัวตะพาน	คำพระ		23,232.66		23,232.66
		เคิ่งใหญ่		29,080.21		29,080.21
		จิกตู		21,579.92		21,579.92
		โพนเมืองน้อย		35,252.65		35,252.65
		รัตนวารี		8,454.71		8,454.71
		สร้างถ่อน้อย		13,876.66		13,876.66
		หนองแก้ว		14,099.76		14,099.76
		หัวตะพาน		13,399.54		13,399.54
อุบลราชธานี	กุดข้าวปุ้น	กาบิน		19,073.86		19,073.86
		แก่งเคิ่ง	6,894.55	13,862.02		20,756.57
		ข้าวปุ้น		28,995.20		28,995.20

ที่มาข้อมูล:

-พื้นที่ประกาศประสบภัยแล้ง 10 ปี (พ.ศ.2550-2559): กรมป้องกันและบรรเทาสาธารณภัย

-Area-Based (2561): สำนักงานทรัพยากรน้ำแห่งชาติ

-NDWI 5 ปี (พ.ศ.2556-2560): GISTDA

พื้นที่เสี่ยงภัยแล้งสำหรับพื้นที่นอกเขตชลประทานในขอบเขตสำนักงานทรัพยากรน้ำภาค 11

จังหวัด	อำเภอ	ตำบล	พื้นที่เสี่ยงภัยแล้ง (ไร่)			
			น้อย	ปานกลาง	มาก	ผลรวมทั้งหมด
		โนนสว่าง	6,972.88	41,804.19		48,777.07
		หนองทันน้ำ	5,506.46	12,551.86		18,058.31
	เขมราฐ	แก้งเหนือ	20,341.07			20,341.07
		ขามป้อม	27,867.66			27,867.66
		เขมราฐ	9,524.61			9,524.61
		เจียด	15,888.06			15,888.06
		นาแวง	10,534.34			10,534.34
		หนองนกทา	13,757.61			13,757.61
		หนองฝือ	30,594.54			30,594.54
		หนองสิม	12,045.35			12,045.35
		ห้วยนา	27,267.56			27,267.56
	เขื่องใน	กลางใหญ่		15,406.54		15,406.54
		ก่อเอ้		8,404.94		8,404.94
		เขื่องใน		17,548.70		17,548.70
		ค้อทอง		12,821.45		12,821.45
		ชีทวน		10,953.45		10,953.45
		แดงหม้อ		3,752.93		3,752.93
		ท่าไทร		8,300.57		8,300.57
		ธาตุน้อย		11,208.62		11,208.62
		นาคำใหญ่		9,109.98		9,109.98
		โนนรัง		15,791.89		15,791.89
		บ้านกอก		4,752.65		4,752.65
		บ้านไทย		9,125.79		9,125.79
		ยางซึก		10,955.19		10,955.19
		ศรีสุข		21,273.56		21,273.56
		สร้างถ่อ		19,848.94		19,848.94
		สหธาตุ		6,049.15		6,049.15
		หนองเหล่า		5,005.51		5,005.51
		หัวดอน		15,311.39		15,311.39
	โขงเจียม	โขงเจียม	4,622.07	918.78		5,540.85
		นาโพธิ์กลาง	10,309.66			10,309.66
		หนองแสงใหญ่	6,319.44	10,653.76		16,973.19
		ห้วยไผ่	8,302.34			8,302.34
		ห้วยยาง	20,749.03			20,749.03
	ดอนมดแดง	คำไฮใหญ่		16,537.72		16,537.72
		ดอนมดแดง		14,754.56		14,754.56

ที่มาข้อมูล:

-พื้นที่ประกาศประสบภัยแล้ง 10 ปี (พ.ศ.2550-2559): กรมป้องกันและบรรเทาสาธารณภัย

-Area-Based (2561): สำนักงานทรัพยากรน้ำแห่งชาติ

-NDWI 5 ปี (พ.ศ.2556-2560): GISTDA

พื้นที่เสี่ยงภัยแล้งสำหรับพื้นที่นอกเขตชลประทานในขอบเขตสำนักงานทรัพยากรน้ำภาค 11

จังหวัด	อำเภอ	ตำบล	พื้นที่เสี่ยงภัยแล้ง (ไร่)			
			น้อย	ปานกลาง	มาก	ผลรวมทั้งหมด
		ท่าเมือง		17,942.43		17,942.43
		เหล่าแดง		15,978.85		15,978.85
	เดชอุดม	กลาง	33,584.70			33,584.70
		กุดประทาย		83,805.64		83,805.64
		แก้ง	1,682.04			1,682.04
		คำครั่ง	11,615.26	21,365.03		32,980.29
		ตบหู่	31,303.50			31,303.50
		ท่าโพธิ์ศรี	15,769.41			15,769.41
		ทุ่งเทิง	20,660.28			20,660.28
		นากระแซง	21,202.79			21,202.79
		นาเจริญ	22,141.20			22,141.20
		นาสว่าง	9,432.41	941.48		10,373.88
		โนนสมบูรณ์	5,430.18			5,430.18
		บัวงาม	29,352.50	28,471.72		57,824.22
		ป่าโมง	22,537.54	884.89		23,422.42
		โพนงาม	1,771.92	4,558.26		6,330.18
		เมืองเดช	21,109.67	9,222.87		30,332.54
		สมสะอาด	18,654.64			18,654.64
	ตระการพืชผล	กระเดียน	6,532.68	2,403.82		8,936.50
		กุดยาลวน	2,995.60	5,428.98		8,424.58
		กุดศกร	3,818.43	13,337.56		17,155.99
		เกษม	13,024.70	674.48		13,699.18
		ขามเปี้ย	7,694.53	10,057.32		17,751.85
		ขุหลุ	1,386.15			1,386.15
		คอนสาย	15,370.44			15,370.44
		คำเจริญ	3,225.64			3,225.64
		โคกจาน	710.10	28,176.64		28,886.74
		เซเป็ด	7,844.44	2,846.10		10,690.54
		ตระการ		19,376.71		19,376.71
		ตากแดด		14,974.26		14,974.26
		ถ้ำแซ้	7,471.15	5,259.12		12,730.28
		ท่าหลวง	3,522.35	13,067.10		16,589.45
		นาพิน	3,676.84			3,676.84
		นาสะไม	144.35	25,951.27		26,095.62
		โนนกุง	2,321.04	21,239.38		23,560.42
		บ้านแดง	9,638.33			9,638.33

ที่มาข้อมูล:

-พื้นที่ประกาศประสบภัยแล้ง 10 ปี (พ.ศ.2550-2559): กรมป้องกันและบรรเทาสาธารณภัย

-Area-Based (2561): สำนักงานทรัพยากรน้ำแห่งชาติ

-NDWI 5 ปี (พ.ศ.2556-2560): GISTDA

พื้นที่เสี่ยงภัยแล้งสำหรับพื้นที่นอกเขตชลประทานในขอบเขตสำนักงานทรัพยากรน้ำภาค 11

จังหวัด	อำเภอ	ตำบล	พื้นที่เสี่ยงภัยแล้ง (ไร่)			
			น้อย	ปานกลาง	มาก	ผลรวมทั้งหมด
		เป่า	2,793.82	22,132.79		24,926.61
		สะพือ	250.02	9,506.82		9,756.84
		หนองเต่า		12,156.64		12,156.64
		ห้วยฝ้ายพัฒนา		25,198.93		25,198.93
		ไหลทุ่ง	14,100.40	2,231.19		16,331.59
	ตาลชุม	คำหว่า		13,556.20		13,556.20
		จิกเทิง		8,675.23		8,675.23
		ตาลชุม		16,402.56		16,402.56
		นาคาย		25,097.42		25,097.42
		สำโรง		27,266.21		27,266.21
		หนองกุ้ง		19,784.86		19,784.86
	ทุ่งศรีอุดม	กุดเรือ	8,092.34			8,092.34
		โคกชำแระ	12,024.84			12,024.84
		นาเกษม	20,804.17			20,804.17
		นาห่อม	15,198.86			15,198.86
		หนองอ้อม	16,077.60			16,077.60
	นาจะหลวย	นาจะหลวย	21,627.37			21,627.37
		โนนสมบูรณ์	20,358.38			20,358.38
		โนนสวรรค์	5,653.07			5,653.07
		บ้านตูม	18,901.30			18,901.30
		พรสวรรค์	15,397.75			15,397.75
		โสภแสง	17,342.50	10,088.11		27,430.61
	นาตาล	กองโพน	16,955.46			16,955.46
		นาตาล	17,057.33			17,057.33
		พะลาน	13,407.30			13,407.30
		พังเคน	25,371.45			25,371.45
	นาเยีย	นาดี	6,387.63	22,726.80		29,114.43
		นาเยีย	4,953.36	42,188.03		47,141.39
		นาเรือ	822.88	26,297.13		27,120.01
	น้ำขุ่น	ชีเหล็ก	4,189.57			4,189.57
		โคกสะอาด	2,162.52			2,162.52
		ตาเกา	7,992.48			7,992.48
		ไพบูลย์	5,002.01			5,002.01
	น้ำเย็น	เก่าขาม	11,691.12			11,691.12
		โชน	5,502.90			5,502.90
		โดมประดิษฐ์	13,441.40			13,441.40

ที่มาข้อมูล:

-พื้นที่ประกาศประสบภัยแล้ง 10 ปี (พ.ศ.2550-2559): กรมป้องกันและบรรเทาสาธารณภัย

-Area-Based (2561): สำนักงานทรัพยากรน้ำแห่งชาติ

-NDWI 5 ปี (พ.ศ.2556-2560): GISTDA

พื้นที่เสี่ยงภัยแล้งสำหรับพื้นที่นอกเขตชลประทานในขอบเขตสำนักงานทรัพยากรน้ำภาค 11

จังหวัด	อำเภอ	ตำบล	พื้นที่เสี่ยงภัยแล้ง (ไร่)			
			น้อย	ปานกลาง	มาก	ผลรวมทั้งหมด
		บุเปือย	16,242.87			16,242.87
		ยาง	19,667.76			19,667.76
		ยางใหญ่	11,260.40			11,260.40
		สีวิเชียร	7,136.75			7,136.75
	บุญทริก	คอแลน	18,450.85	1,391.05		19,841.90
		นาโพธิ์	1,746.82	40,322.24		42,069.06
		โนนค้อ	21,042.27	2,307.38		23,349.65
		บัวงาม	16,084.39			16,084.39
		บ้านแมด	8,576.17	18,089.16		26,665.33
		โพนงาม	19,232.71			19,232.71
		หนองสะโน	16,820.22	51,752.33		68,572.55
		ห้วยข่า	29,401.46			29,401.46
	พิบูลมังสาหาร	กุดขมภู	11.74	3,471.89		3,483.63
		ดอนจิก	524.07			524.07
		ทรายมูล		21,570.21		21,570.21
		นาโพธิ์	58.99	41,180.98		41,239.97
		โนนกลาง	1,766.69	2,043.62		3,810.31
		โนนกาหลง	4,036.77	3,760.57		7,797.34
		บ้านแหม	3,781.53	9,256.66		13,038.19
		พิบูล		1,078.98		1,078.98
		โพธิ์ไทร	12.13	22,063.96		22,076.09
		โพธิ์ศรี		21,607.20		21,607.20
		ระเว		46,794.99		46,794.99
		ไร่ใต้	847.06	43,414.44		44,261.50
		หนองบัวฮี	2,935.55	12,626.56		15,562.11
		อ่างศิลา	3,342.17	13,924.93		17,267.10
	โพธิ์ไทร	โพธิ์ไทร	21,164.06			21,164.06
		ม่วงใหญ่	12,531.37			12,531.37
		สองคอน	10,723.63			10,723.63
		สารภี	19,860.09			19,860.09
		สำโรง	11,590.04			11,590.04
		เหล่างาม	13,020.26			13,020.26
	ม่วงสามสิบ	ดุมใหญ่		22,542.68		22,542.68
		เดย		28,775.66		28,775.66
		นาเลิง		24,555.96		24,555.96
		ไผ่ใหญ่		22,779.49		22,779.49

ที่มาข้อมูล:

-พื้นที่ประกาศประสบภัยแล้ง 10 ปี (พ.ศ.2550-2559): กรมป้องกันและบรรเทาสาธารณภัย

-Area-Based (2561): สำนักงานทรัพยากรน้ำแห่งชาติ

-NDWI 5 ปี (พ.ศ.2556-2560): GISTDA

พื้นที่เสี่ยงภัยแล้งสำหรับพื้นที่นอกเขตชลประทานในขอบเขตสำนักงานทรัพยากรน้ำภาค 11

จังหวัด	อำเภอ	ตำบล	พื้นที่เสี่ยงภัยแล้ง (ไร่)			
			น้อย	ปานกลาง	มาก	ผลรวมทั้งหมด
		โพนแพง		18,458.81		18,458.81
		ม่วงสามสิบ		30,412.34		30,412.34
		ยางโยภาพ		30,108.46		30,108.46
		ยางสักกระโพหลุ่ม		33,945.84		33,945.84
		หนองไข่นก		7,816.48		7,816.48
		หนองช้างใหญ่		19,768.86		19,768.86
		หนองเมือง		23,139.45		23,139.45
		หนองเหล่า		29,703.31		29,703.31
		หนองฮาง		12,159.24		12,159.24
		เหล่าบก		22,920.80		22,920.80
	เมืองอุบลราชธานี	กระโสบ		19,510.06		19,510.06
		กุดลาด		11,556.10		11,556.10
		ขามใหญ่		16,179.02		16,179.02
		ขี้เหล็ก		13,712.85		13,712.85
		แจระแม		7,284.41		7,284.41
		ปทุม		122.11		122.11
		ปะอ่าว		646.32		646.32
		ไร่ร้อย		20,925.98		20,925.98
		หนองขอน		15,925.50		15,925.50
		หนองบ่อ		18,177.60		18,177.60
		หัวเรือ		17,201.25		17,201.25
	วารินชำราบ	คำขวาง		9,489.44		9,489.44
		ค้ำน้ำแซบ		65.35		65.35
		คูเมือง	6,299.36	17,251.30		23,550.65
		ท่าลาด		19,611.81		19,611.81
		ธาตุ		5,222.12		5,222.12
		โนนผึ้ง		10,373.66		10,373.66
		โนนโพน		13,339.85		13,339.85
		บึงหวาย		12,028.38		12,028.38
		บึงไหม		5,491.89		5,491.89
		โพธิ์ใหญ่	5,440.84	24,505.10		29,945.94
		เมืองศรีโค	8,558.35	7,792.70		16,351.06
		วารินชำราบ		82.26		82.26
		สระสมิง	14,434.22			14,434.22
		แสนสุข		9,572.51		9,572.51
		หนองกินเพล		4,990.10		4,990.10

ที่มาข้อมูล:

-พื้นที่ประกาศประสบภัยแล้ง 10 ปี (พ.ศ.2550-2559): กรมป้องกันและบรรเทาสาธารณภัย

-Area-Based (2561): สำนักงานทรัพยากรน้ำแห่งชาติ

-NDWI 5 ปี (พ.ศ.2556-2560): GISTDA

พื้นที่เสี่ยงภัยแล้งสำหรับพื้นที่นอกเขตชลประทานในขอบเขตสำนักงานทรัพยากรน้ำภาค 11

จังหวัด	อำเภอ	ตำบล	พื้นที่เสี่ยงภัยแล้ง (ไร่)			
			น้อย	ปานกลาง	มาก	ผลรวมทั้งหมด
		ห้วยชะยุ้ง		14,179.95		14,179.95
	ศรีเมืองใหม่	แก้งกอก		17,513.28		17,513.28
		คำไหล	17,031.66	22,214.84		39,246.51
		ดอนใหญ่	2,490.90	12,183.24		14,674.14
		ตะบ้าย	1,501.27	10,634.16		12,135.43
		นาคำ	7,196.23	19,358.26		26,554.49
		นาเลน	5,512.12			5,512.12
		ลาดควาย	8,503.45	16,480.96		24,984.41
		วาริน		27,813.17		27,813.17
		สงยาง	13,548.86	10,855.64		24,404.50
		หนามแท่ง	13,607.27			13,607.27
		เอือดใหญ่		10,872.39		10,872.39
	สว่างวีระวงศ์	แก้งโตม		20,772.98		20,772.98
		ท่าช้าง		19,990.26		19,990.26
		บุงมะแลง		15,777.76		15,777.76
		สว่าง		20,965.80		20,965.80
	สำโรง	ขามป้อม	11,403.79			11,403.79
		ค้อน้อย	21,907.62			21,907.62
		โคกก่อง	9,875.92	9,399.55		19,275.48
		โคกสว่าง	20,607.99			20,607.99
		โนนกลาง	3,697.04	9,246.08		12,943.12
		โนนกาเส้น		32,856.60		32,856.60
		บอน		16,343.75		16,343.75
		สำโรง	1,920.47	6,348.27		8,268.74
		หนองไฮ	10,890.35	3,752.38		14,642.72
	สิรินธร	คันไร่	4,538.93	6,620.73		11,159.67
		คำเขื่อนแก้ว	13,151.90	1,655.90		14,807.80
		ช่องเม็ก	3,970.74			3,970.74
		นิคมสร้างตนเองล	1,970.88			1,970.88
		โนนก่อ	8,809.84			8,809.84
		ฝางคำ	406.92			406.92
	เหล่าเสือโก้ก	แพงใหญ่		13,009.80		13,009.80
		โพนเมือง	259.73	26,606.48		26,866.21
		หนองบก		21,322.03		21,322.03
		เหล่าเสือโก้ก		21,374.93		21,374.93
ผลรวมทั้งหมด (ไร่)			3,650,626.04	3,110,824.09	699,793.59	7,461,243.73

ที่มาข้อมูล:

-พื้นที่ประกาศประสบภัยแล้ง 10 ปี (พ.ศ.2550-2559): กรมป้องกันและบรรเทาสาธารณภัย

-Area-Based (2561): สำนักงานทรัพยากรน้ำแห่งชาติ

-NDWI 5 ปี (พ.ศ.2556-2560): GISTDA

ภาคผนวก 3

ความพร้อมด้านสถานีตรวจวัดสถานการณ์น้ำ

(สถานี Early Warning โทรมมาตร กล้อง CCTV และสถานีอุตุ-อุทกวิทยา)

การตรวจสอบความพร้อมสถานีเตือนภัยล่วงหน้าน้ำหลาก - ดินถล่ม (Early Warning System) 2564
สำนักงานทรัพยากรน้ำภาค 11 จ.อุบลราชธานี
วันที่สำรวจ 7 พฤษภาคม 2564

ลำดับ	สถานี	บ้าน	หมู่	ตำบล	อำเภอ	จังหวัด	ลุ่มน้ำหลัก	ลุ่มน้ำสาขา	UTM_N	UTM_E	lat_y	long_x	ปีงบประมาณ	ประเภทสถานี	สถานภาพการใช้งาน	เบอร์โทรศัพท์	ประเภทบ้าน	ชื่อผู้รู้	เบอร์ผู้รู้	หมายเหตุ
1	STN0306	บ้านคำแสนสุข	20	ห้วยข่า	บุณฑริก	อุบลราชธานี	05 แม่น้ำมูล	ลำโตน้อย	1,618,474	1,183,612	14.553570	105.334390	2552-1	Rain Gauge	เชื่อมโยงข้อมูลได้	045-351-036	สถานีหลัก	นายแสงพร ภายสร้อย	080-1518863	ตรวจสอบสภาพการใช้งาน เมื่อวันที่ 5 พ.ค. 2564 เวลา 09.30 น.
2	STN0989	บ้านกลาง	5	ดงรัก	กุสิงห์	ศรีสะเกษ	05 แม่น้ำมูล	ห้วยสำราญ	1,600,597	408,171	14.476500	104.147900	2555	Rain Gauge	กำลังเชื่อมโยงข้อมูล	045-311-969	สถานีหลัก	นางสาวจินณพัฑ โภทศ	095-5062678	ตรวจสอบสภาพการใช้งาน เมื่อวันที่ 5 พ.ค. 2564 เวลา 09.30 น.
3	STN0990	บ้านสันติสุข	8	ดงรัก	กุสิงห์	ศรีสะเกษ	05 แม่น้ำมูล	ห้วยสำราญ	1,603,240	415,036	14.500620	104.211510	2555	Rain Gauge	กำลังเชื่อมโยงข้อมูล	045-311-969	สถานีหลัก	นายชาญชัย ไตรศรี	082-7487871	ตรวจสอบสภาพการใช้งาน เมื่อวันที่ 5 พ.ค. 2564 เวลา 09.30 น.
4	STN1485	บ้านเกษนาค้อ	10	บรีอใหญ่	ซุซันต์	ศรีสะเกษ	05 แม่น้ำมูล	ห้วยสำราญ	1,612,462	419,208	14.584120	104.249950	2558	Rain Gauge	เชื่อมโยงข้อมูลได้	045-311-969	สถานีหลัก	นายสร้อย วงษ์ขันต์	080-4728520	ตรวจสอบสภาพการใช้งาน เมื่อวันที่ 5 พ.ค. 2564 เวลา 09.30 น.
5	STN1486	บ้านไพรพัฒนา	3	ไพรพัฒนา	กุสิงห์	ศรีสะเกษ	05 แม่น้ำมูล	ห้วยสำราญ	1,599,769	399,603	14.468720	104.068440	2558	Rain Gauge	กำลังเชื่อมโยงข้อมูล	045-311-969	สถานีหลัก	นายปราณี ไพรบึง	085-4953822	ตรวจสอบสภาพการใช้งาน เมื่อวันที่ 5 พ.ค. 2564 เวลา 09.30 น.
6	STN1487	บ้านศรีเมืองใหม่	7	สิวิเชียร	น้ำยืน	อุบลราชธานี	05 แม่น้ำมูล	ลำโตน้อย	1,600,472	498,755	14.476920	104.988450	2558	Rain Gauge	เชื่อมโยงข้อมูลได้	045-311-969	สถานีหลัก	นายทิพย์เทวา ดอกดวง	083-3256411	ตรวจสอบสภาพการใช้งาน เมื่อวันที่ 5 พ.ค. 2564 เวลา 09.30 น.
7	STN0772	บ้านโนนสว่าง	5	คำชะอี	คำชะอี	มุกดาหาร	02 แม่น้ำโขง	ห้วยบังอี	1,839,824	1,068,892	16.572520	104.326140	2554-1	Rain Gauge	เชื่อมโยงข้อมูลได้	042-661-027	สถานีหลัก	นายเอกชัย จุ่มแพง	080-7413204	ตรวจสอบสภาพการใช้งาน เมื่อวันที่ 5 พ.ค. 2564 เวลา 09.30 น.

การตรวจสอบความพร้อมสถานีตรวจวัดสภาพน้ำทางไกลอัตโนมัติ (โทรมาตร) 2564

สำนักงานทรัพยากรน้ำภาค 11 จ.อุบลราชธานี

วันที่สำรวจ 7 พฤษภาคม 2564

ลำดับ	ชื่อสถานี	รหัสสถานี	ปีที่ก่อสร้าง	ข้อมูลที่ตรวจวัด			หมู่บ้าน	ตำบล	อำเภอ	จังหวัด	ลุ่มน้ำหลัก	รหัสลุ่มน้ำหลัก	Zone	พิกัด N	พิกัด E	Lat_y	Long_x	สภาพการใช้งาน (ได้/ไม่ได้)			ผู้สำรวจ		ผู้ดูแล			หมายเหตุ
				ฝน	ระดับน้ำ	รูปภาพ/วิดีโอ												ฝน	ระดับน้ำ	รูปภาพ/วิดีโอ	ชื่อ	ตำแหน่ง	ชื่อ	ตำแหน่ง	เบอร์ติดต่อ	
1	ลำน้ำก่า			/	/			นาแก	นาแก	นครพนม	โขง	02	48N	1,883,097	1,086,731	17.482500	104.503889	/	/		นางศิริพร เศษแสงศรี	หัวหน้าศูนย์มุกดาหาร	นางชัชฉิณี พอคำช้าง	ผู้ประจำสถานี	087-8627078	
2	ลำน้ำอูน			/	/			สว่าง	พรรณานิคม	สกลนคร	โขง	02	48N	1,922,125	1,029,640	17.371944	103.978889	/	/		นางศิริพร เศษแสงศรี	หัวหน้าศูนย์มุกดาหาร	นายสง่า ศรีสุทัศน์	ผู้ประจำสถานี	088-5316966	
3	แม่น้ำสงครามที่ปากอูน			/	/	/		ศรีสงคราม	ศรีสงคราม	นครพนม	โขง	02	48N	1,957,479	1,057,013	17.634000	104.245000	/	/	X	นางศิริพร เศษแสงศรี	หัวหน้าศูนย์มุกดาหาร	นางสาวแสงเดือน คำสุขุม	ผู้ประจำสถานี	063 0355109	
4	แม่น้ำสงครามตอนบน			/	/			บ้านจันทน์	บ้านม่วง	สกลนคร	โขง	02	48N	1,975,927	965,248	17.330278	103.386944	/	/		นางศิริพร เศษแสงศรี	หัวหน้าศูนย์มุกดาหาร	-	ผู้ประจำสถานี	-	ไม่มีผู้ดูแลสถานี
5	อุบลราชธานี			/	/			ในเมือง	เมืองอุบลราชธานี	อุบลราชธานี	มูล	05	48N	1,683,074	484,677	15.223705	104.857321	/	/		นายวรงค์ บุญรังษี	หัวหน้าศูนย์อุบลราชธานี	นายเจริญยุทธ บัวสาร	ผู้ประจำสถานี	087 2595000	
6	แก่งสะพือ			/	/			พิบูล	พิบูลมังสาหาร	อุบลราชธานี	มูล	05	48N	1,685,741	525,618	15.247736	105.238566	/	/		นายธีระชัย ทิวาวงค์	หัวหน้าศูนย์โขงเจียม	นายฤชดา สุนทรารักษ์	ผู้ประจำสถานี	084 8284780	ยกเลิกสถานี มีการสร้างเขื่อนกั้นตลิ่ง
7	เขื่อนโน (ลำเซบาย)			/	/			หนองเหล่า	เขื่อนโน	อุบลราชธานี	มูล	05	48N	1,714,039	456,531	15.503331	104.594704	/	/		นายวรงค์ บุญรังษี	หัวหน้าศูนย์อุบลราชธานี	นางภัทราวดี ชินตะวัน	ผู้ประจำสถานี	093 3610551	
8	ลำเซบาย/ลำเซบก			/	/			บึง	เมืองอำนาจเจริญ	อำนาจเจริญ	มูล	05	48N	1,758,109	459,622	15.901795	104.622791	/	/		นายวรงค์ บุญรังษี	หัวหน้าศูนย์อุบลราชธานี	นายสว่าง แคนศิลา	ผู้ประจำสถานี	085 4981158	

การตรวจสอบความพร้อมสถานีส่งสัญญาณด้วยภาพจากกล้อง CCTV 2564

สำนักงานทรัพยากรน้ำภาค 11 จ.อุบลราชธานี

วันที่สำรวจ 7 พฤษภาคม 2564

ลำดับ	ชื่อสถานี	รหัสสถานี	ปีที่ก่อสร้าง	ข้อมูลที่ตรวจวัด			หมู่บ้าน	ตำบล	อำเภอ	จังหวัด	ลุ่มน้ำหลัก	รหัสลุ่มน้ำหลัก	Zone	พิกัด N	พิกัด E	Lat_y	Long_x	สภาพการใช้งาน (ได้/ไม่ได้)			ผู้สำรวจ		ผู้ดูแล			หมายเหตุ
				ฝน	ระดับน้ำ	รูปภาพ/วิดีโอ												ฝน	ระดับน้ำ	รูปภาพ/วิดีโอ	ชื่อ	ตำแหน่ง	ชื่อ	ตำแหน่ง	เบอร์ติดต่อ	
1	สถานีวัดระดับน้ำอัตโนมัติ	104		-	-	/		ในเมือง	เมือง	นครพนม	โขง	02	48N	1,926,605	475,962	17.425171	104.773651	-	-	x	นางศิริพร เศษแสงศรี	หัวหน้าศูนย์มุกดาหาร	นายสมชาย ไตรจักร	ผู้ประจำสถานี	098 5856816	
2	บ้านศาลปากน้ำ	108		-	-	/		ไชยบุรี	ท่าอุเทน	นครพนม	โขง	02	48N	1,950,835	442,970	17.643589	104.462357	-	-	x	นางศิริพร เศษแสงศรี	หัวหน้าศูนย์มุกดาหาร	นางศิริพร เศษแสงศรี	ผู้ประจำสถานี	042 540049	
3	โขงเจียม	115		-	-	/		โขงเจียม	โขงเจียม	อุบลราชธานี	โขง	02	48N	1,693,987	552,945	15.321869	105.493220	-	-	x	นายธีระชัย ทิววงศ์	หัวหน้าศูนย์โขงเจียม	นางเคลือน คำภา	ผู้ประจำสถานี	065-4093049	
4	ปากอุ้ม	113		-	-	/		ศรีสงคราม	ศรีสงคราม	นครพนม	โขง	02	48N	1,949,941	419,919	17.634789	104.245094	-	-	x	นางศิริพร เศษแสงศรี	หัวหน้าศูนย์มุกดาหาร	นางแสงเดือน คำสุขุม	ผู้ประจำสถานี	063-0355109	กล้องชำรุด

การตรวจสอบความพร้อมสถานีอุตุ - อุทกวิทยา 2564
สำนักงานทรัพยากรน้ำภาค 11 จ.อุบลราชธานี
วันที่สำรวจ 7 พฤษภาคม 2564

ลำดับ	รหัสสถานี	ชื่อสถานี	ตำบล	อำเภอ	จังหวัด	HYD	MET	Zone	Lat_Y	Long_X	สภาพการใช้งาน	ผู้ดูแล	เบอร์ติดต่อ	หมายเหตุ
1	20132	แม่น้ำโขงที่บ้านโคกสารท่า	โคกสาร	ขานูมาน	อำนาจเจริญ	/		48	16.157500	105.027500	ปกติ	นายประจวบ วรรณิกาทระกุล	087 8621592	
2	20133	แม่น้ำโขงที่บ้านหินชัน	โคกสาร	ขานูมาน	อำนาจเจริญ	/		48	16.121111	105.041389	ปกติ	นางอ่อนตา สมคิด	061 5626108	
3	23505	ห้วยบางทรายที่บ้านนาหลัก	พังแดง	ดงหลวง	มุกดาหาร	/		48	16.789167	104.437778	ปกติ	นางสุพรรณิ เชื้อคำยด	099 8933072	
4	20135	แม่น้ำโขงที่บ้านอุบมุง	เขมราฐ	เขมราฐ	อุบลราชธานี	/		48	16.068611	105.153889	ปกติ	นางลำควน อ่อนสีดา	084 1398539	
5	20127	แม่น้ำโขงที่บ้านสองคอน	ปงขาม	ห้วยน้ำขุ่น	มุกดาหาร	/		48	16.780556	104.740556	ปกติ	นายจำลอง ว่องไว	081 0095242	
6	23504	ห้วยบางทรายที่บ้านนาคำน้อย	คำป่าหลาย	เมือง	มุกดาหาร	/		48	16.718889	104.625278	ปกติ	นายสมแพท สุคำภา	082 3124665	
7	23503	ห้วยบางทรายที่บ้านคำป่าหลาย	คำป่าหลาย	เมือง	มุกดาหาร		/	48	16.710000	104.641667	ปกติ	นายวิทยา ผสม	061 0398684	
8	20134	แม่น้ำโขงที่เขมราฐ	เขมราฐ	เขมราฐ	อุบลราชธานี	/		48	16.049951	105.199703	ปกติ	นายวิชัย เรือนแสน	080 4834436	
9	23501	ห้วยบางทรายที่บ้านหนองแอก	บางทรายใหญ่	เมือง	มุกดาหาร	/		48	16.670833	104.707222	ปกติ	นายทองคุณ บุตรศรีรักษ์	087 4242021	
10	23603	มุกดาหาร	มุกดาหาร	เมือง	มุกดาหาร		/	48	16.580278	104.736389	ปกติ	นางสาวสุธาสิณี สิงห์ด้วง	081 9747559	
11	20129	แม่น้ำโขงที่มุกดาหาร	มุกดาหาร	เมือง	มุกดาหาร	/		48	16.541667	104.735000	ปกติ	นางสาววิวารวรรณ วัจนะฮาด	081 9747559	
12	20130	แม่น้ำโขงที่บ้านท่าไคร้	นาสีนวล	เมือง	มุกดาหาร	/		48	16.440000	104.850000	ปกติ	สุบรรณ ใจช่วง	089 7236171	
13	23701	ห้วยบางอีโต้ที่บ้านคำสร้อย	หนองแวง	นิคมคำสร้อย	มุกดาหาร	/		48	16.401944	104.581111	ปกติ	นายสงคราม สุขชนะชา	093 0813216	
14	40110	แม่น้ำชีที่บ้านท่าศาลา	ชีทวน	เขื่องใน	อุบลราชธานี	/		48	15.265872	104.644721	ปกติ	นายพิบูลย์ แสงคำ	085 3066589	
15	20131	แม่น้ำโขงที่ขานูมาน	ขานูมาน	ขานูมาน	อำนาจเจริญ	/	/	48	16.216667	105.016667	ปกติ	นางสายชล มุกดาม่วง	090 1908873	
16	50116	แม่น้ำมูลที่บ้านห้วยชะยุ้ง	ห้วยชะยุ้ง	วารินชำราบ	อุบลราชธานี	/		48	15.125000	104.693333	ปกติ	นายอัม ภาตี	085 7630020	
17	40107	น้ำชีที่ยโสธร	เขื่อนคำ	เมือง	ยโสธร	/		48	15.781667	104.141667	ปกติ	นายเลิศ เวชกามา	061 0709653	
18	42102	บ้านคำเขื่อนแก้ว	ลุมพุก	คำเขื่อนแก้ว	ยโสธร		/	48	15.651667	104.315000	ปกติ	นางประภีพรรณ กฤษสุวรรณ	091 8646937	
19	20136	แม่น้ำโขงที่ปากลา	นาโพธิ์กลาง	โขงเจียม	อุบลราชธานี	/		48	15.642500	105.638056	ปกติ	นางบุญยัง คุณพาทิ	092 8180181	
20	52701	ลำเซบายที่บ้านปากอ	หนองเหล่า	เขื่องใน	อุบลราชธานี	/		48	15.501389	104.599444	ปกติ	นางภัทราวดี ชินตะวัน	093 3610551	
21	20138	แม่น้ำโขงที่บ้านกุ่ม	ห้วยไผ่	โขงเจียม	อุบลราชธานี	/	/	48	15.387778	105.499444	ปกติ	นางแก้วฉวีวรรณ ป้อมพิมพ์	087 3795077	
22	20139	แม่น้ำโขงที่โขงเจียม(บ้านค่าน)	โขงเจียม	โขงเจียม	อุบลราชธานี	/	/	48	15.318333	105.500000	ปกติ	นางเคลื่อน คำภา	065 4093049	
23	20140	แม่น้ำโขงที่บ้านห้วยหมากใต้	โขงเจียม	โขงเจียม	อุบลราชธานี	/		48	15.319444	105.531111	ปกติ	นางมณีรัตน์ แก้วแสง	084 5637430	
24	50127	น้ำมูลที่บ้านปากมูล	โขงเจียม	โขงเจียม	อุบลราชธานี	/		48	15.308333	105.495000	ปกติ	นางปรานี เรือนแก้ว	085 1053509	
25	40108	น้ำชีที่บ้านท่าไผ่	ท่าไผ่	เขื่องใน	อุบลราชธานี	/		48	15.308056	104.618611	ปกติ	นายสมิคร ภัควันต์	096 7646288	
26	50118	น้ำมูลบ้านปากเซ	ตาลชุม	ตาลชุม	อุบลราชธานี	/		48	15.306667	105.116667	ปกติ	นายพิเชษฐ์ วิสาการ	094 5233563	
27	50124	น้ำมูลที่บ้านสุวรรณาวารี(แก่งตุงสูง)	คำเขื่อนแก้ว	สิรินธร	อุบลราชธานี	/		48	15.299722	105.410278	ปกติ	นายตาด รูปแก้ว	080 4776658	
28	50123	น้ำมูลที่บ้านลาดวารี(แก่งขานีเยน)	คำเขื่อนแก้ว	สิรินธร	อุบลราชธานี	/		48	15.292500	105.375556	ปกติ	นายทองพันธ์ กอแก้ว	085 0338904	
29	50122	น้ำมูลที่บ้านคันลิม(แก่งคันลิม)	ทรายมูล	พิบูลมังสาหาร	อุบลราชธานี	/		48	15.288611	105.345278	ปกติ	นายชอบ ศรีโพธิ์คำ	086 8769050	
30	50125	น้ำมูลที่บ้านห้วยไฮ(แก่งคันหัววัว)	คำเขื่อนแก้ว	สิรินธร	อุบลราชธานี	/		48	15.264722	105.457500	ปกติ	นส.วัชรภรณ์ ประเสริฐสิน	089 4157566	
31	50119	น้ำมูลที่เหนือแก่งสะพือ	คำเขื่อนแก้ว	พิบูลมังสาหาร	อุบลราชธานี	/		48	15.246111	105.243056	ปกติ	นายกฤษดา สุนทรารักษ์	084 8284780	
32	50121	น้ำมูลที่บ้านขาด(แก่งคำพวง)	ทรายมูล	พิบูลมังสาหาร	อุบลราชธานี	/		48	15.241389	105.288611	ปกติ	นางสังวร ผางคำ	065 5434087	
33	50120	น้ำมูลที่ใต้แก่งสะพือ	โพธิ์ศรี	พิบูลมังสาหาร	อุบลราชธานี	/		48	15.240000	105.248333	ปกติ	นายถนอม สุขผล	065 0698400	
34	50117	แม่น้ำมูลที่อ.อุบลราชธานี	ในเมือง	เมือง	อุบลราชธานี	/	/	48	15.221667	104.861667	ปกติ	นายเจริญยุทธ บัวสาร	087 2595000	088 1148413
35	53202	ที่บ้านหนองเม็ก	ช่องเม็ก	สิรินธร	อุบลราชธานี		/	48	15.200000	105.433333	ปกติ	นส.ราตรี อินโสม	092 6301235	
36	52906	ลำโดมใหญ่ที่บ้านฝั่งโดม	แก่งโดม	สว่างวีระวงศ์	อุบลราชธานี	/		48	15.143889	105.051056	ปกติ	-	-	ยังไม่ได้ตั้งสถานี
37	52905	ลำโดมใหญ่ที่บ้านนาเยี่ย	นาเยี่ย	นาเยี่ย	อุบลราชธานี	/		48	15.070503	105.067272	ปกติ	-	-	ยังไม่ได้ตั้งสถานี
38	52904	ลำโดมใหญ่ที่บ้านหนองแสง	เมืองเดช	เดชอุดม	อุบลราชธานี	/		48	14.900081	105.079769	ปกติ	-	-	ยังไม่ได้ตั้งสถานี
39	52903	ลำโดมใหญ่ที่บ้านดงกระซู่	ยางใหญ่	นาเยีย	อุบลราชธานี	/		48	14.587750	105.151308	ปกติ	-	-	ยังไม่ได้ตั้งสถานี

ภาคผนวก 4

ความพร้อมด้านความมั่นคงของอ่างเก็บน้ำ

การสำรวจความมั่นคงของเขื่อน และอาคารประกอบ 2564
สำนักงานทรัพยากรน้ำภาค 11 จ.อุบลราชธานี
วันที่สำรวจ 7 พฤษภาคม 2564

ลำดับ	ชื่ออ่างเก็บน้ำ	ละติจูด	ลองจิจูด	ตำบล	อำเภอ	จังหวัด	ความจุ (ล้าน ลบ.ม.)	ความจุกักเก็บ (ล้าน ลบ.ม.)	ปีที่ก่อสร้าง	ภาค	ลุ่มน้ำ	สถานะถ่ายโอน	ปีถ่ายโอน	สภาพการใช้งานปัจจุบัน	DWR1_11	หมายเหตุ
1	อ่างเก็บน้ำหนองสามขา	15.693411	104.488777	หัวตะพาน	หัวตะพาน	อำนาจเจริญ	>2 ล้าน ลบ.ม.	2.30	2520	ภาคตะวันออกเฉียงเหนือ	แม่น้ำมูล	ถ่ายโอนแล้ว	2560	ดี	สทภ.11	
2	อ่างเก็บน้ำห้วยหินกอง	15.919663	104.973053	นาหว้า	ปทุมราชวงศา	อำนาจเจริญ	>2 ล้าน ลบ.ม.	4.90	-	ภาคตะวันออกเฉียงเหนือ	แม่น้ำมูล	ยังไม่ถ่ายโอน	-	ดี	สทภ.11	