

# แผนปฏิบัติการบรรเทาภาวะน้ำท่วมและภาวะน้ำแล้ง สำนักงานทรัพยากรน้ำภาค 7

ตามปฏิทินการบริหารจัดการทรัพยากรน้ำ

- พื้นที่เสี่ยงน้ำท่วม-น้ำแล้ง
- ความพร้อมด้านสถานีตรวจวัด
- ความพร้อมด้านอุปกรณ์-เครื่องมือ
- ความพร้อมด้านความมั่นคงของอ่างฟาย
- ความพร้อมด้านบุคลากร
- แผนปฏิบัติการบรรเทาภาวะน้ำท่วม-น้ำแล้ง ปี 2563-2564



จัดทำโดย :

ศูนย์อำนวยการติดตามและแก้ไขปัญหาภาวะน้ำแล้งและภาวะน้ำท่วม  
ศูนย์ป้องกันวิกฤติน้ำ และสำนักงานทรัพยากรน้ำภาค 7  
ปี พ.ศ. 2563 - 2564

# แผนปฏิบัติการบรรเทาภาวะน้ำท่วมและภาวะน้ำแล้ง

## ของสำนักงานทรัพยากรน้ำภาค 7

### ตามปฏิทินการบริหารจัดการทรัพยากรน้ำ ของ สำนักงานทรัพยากรน้ำแห่งชาติ

เนื้อหา	หน้า
แผนปฏิบัติการบรรเทาภาวะน้ำท่วมและภาวะน้ำแล้ง ของสำนักงานทรัพยากรน้ำภาค 7	1
<b>ข้อมูลเชิงพื้นที่:</b>	
1. พื้นที่รับผิดชอบของสำนักงานทรัพยากรน้ำภาค 7	1
2. พื้นที่เสี่ยงน้ำท่วมและเสี่ยงน้ำหลาก-ดินโคลนถล่ม	1
2.1 พื้นที่เสี่ยงน้ำท่วมและเสี่ยงน้ำหลาก-ดินโคลนถล่ม (ม.ย. - ส.ค.)	1
2.2 พื้นที่เสี่ยงน้ำท่วมและเสี่ยงน้ำหลาก-ดินโคลนถล่ม (ก.ย. - ธ.ค.)	4
3. พื้นที่เสี่ยงน้ำแล้ง	4
<b>ข้อมูลความพร้อมด้านอุปกรณ์/เครื่องมือ/อาคารชลศาสตร์ :</b>	7
4. ความพร้อมด้านสถานีตรวจวัดสถานการณ์น้ำ	7
4.1 ระบบปฏิบัติการเฝ้าระวังและเตือนภัยล่วงหน้าน้ำหลาก-ดินถล่ม (Early Warning System)	7
4.2 ระบบตรวจวัดสถานการณ์น้ำทางไกลอัตโนมัติ (โทรมาตร)	7
5. ความพร้อมด้านอุปกรณ์และเครื่องมือ	7
5.1 เครื่องสูบน้ำ	7
5.2 รถบรรทุกน้ำ	7
6. ความพร้อมด้านความมั่นคงของอ่างเก็บน้ำและฝาย	7
6.1 อ่างเก็บน้ำ	7
6.2 ฝาย	7
7. ข้อมูลแหล่งน้ำธรรมชาติในพื้นที่สำนักงานทรัพยากรน้ำภาค 7 (ราชบุรี)	7
<b>ข้อมูลความพร้อมด้านบุคลากร :</b>	10
8. เจ้าหน้าที่ด้านเฝ้าระวังสถานการณ์ด้านภาวะน้ำท่วมและภาวะน้ำแล้ง	10
9. เจ้าหน้าที่ด้านการปฏิบัติงานเชิงพื้นที่รายจังหวัด	10
10. รายชื่อผู้รู้ประจำสถานีเตือนภัยล่วงหน้าน้ำหลาก-ดินถล่มในพื้นที่	10

เนื้อหา	หน้า
แผนปฏิบัติการบรรเทาภาวะน้ำท่วมและภาวะน้ำแล้ง :	11
11. แผนปฏิบัติการเพื่อรับสถานการณ์น้ำท่วมหลากดินโคลนถล่ม ประจำเดือนกันยายน - มกราคม 2563	11
12. แผนปฏิบัติการในการรับสถานการณ์น้ำแล้ง	13
การสูบน้ำช่วยเหลือสถานการณ์น้ำแล้ง	13
การแจกจ่ายน้ำช่วยเหลือสถานการณ์น้ำแล้ง	13
ภาคผนวก 1 พื้นที่เสี่ยงน้ำท่วม และน้ำท่วมหลากเดือนมิถุนายน - สิงหาคม สำหรับพื้นที่นอกเขตชลประทานในขอบเขตสำนักงานทรัพยากรน้ำภาค 7	
ภาคผนวก 2 พื้นที่เสี่ยงน้ำท่วม และน้ำท่วมหลากเดือนกันยายน - ธันวาคม สำหรับพื้นที่นอกเขตชลประทานในขอบเขตสำนักงานทรัพยากรน้ำภาค 7	
ภาคผนวก 3 พื้นที่เสี่ยงภัยแล้งสำหรับพื้นที่นอกเขตชลประทานในขอบเขตสำนักงาน ทรัพยากรน้ำภาค 7	
ภาคผนวก 4 การตรวจสอบความพร้อมด้านสถานีตรวจวัดสถานการณ์น้ำ (สถานี Early Warning โทรมาตร กล้อง CCTV และสถานีอุตุ-อุทกวิทยา)	
ภาคผนวก 5 การตรวจสอบความพร้อมด้านความมั่นคงของอ่างเก็บน้ำและฝาย	
ภาคผนวก 6 ข้อมูลแหล่งน้ำธรรมชาติในพื้นที่สำนักงานทรัพยากรน้ำภาค 7 (ราชบุรี)	

## แผนปฏิบัติการบรรเทาภาวะน้ำท่วมและภาวะน้ำแล้งของสำนักงานทรัพยากรน้ำภาค 7

### ข้อมูลเชิงพื้นที่ :

#### 1. พื้นที่รับผิดชอบของสำนักงานทรัพยากรน้ำภาค 7

สำนักงานทรัพยากรน้ำภาค 7 มีพื้นที่รับผิดชอบ 8 จังหวัด ประกอบด้วย จังหวัด กาญจนบุรี นครปฐม ประจวบคีรีขันธ์ เพชรบุรี ราชบุรี สมุทรสงคราม สมุทรสาคร และสุพรรณบุรี รายละเอียดแสดงดังรูปที่ 1

#### 2. พื้นที่เสี่ยงน้ำท่วมและเสี่ยงน้ำหลาก-ดินโคลนถล่ม

2.1 พื้นที่เสี่ยงน้ำท่วมและเสี่ยงน้ำหลาก-ดินโคลนถล่ม (มี.ย. - ส.ค.) ระดับเสี่ยงภัย ปานกลางและเสี่ยงภัยมาก ในพื้นที่นอกเขตชลประทานในขอบเขตสำนักงานทรัพยากรน้ำภาค 7 ประกอบด้วย

1) จังหวัดประจวบคีรีขันธ์ จำนวน 4 อำเภอ ประกอบด้วย ทับสะแก บางสะพาน ปราณบุรี หัวหิน

2) จังหวัดเพชรบุรี จำนวน 8 อำเภอ ประกอบด้วย แก่งกระจาน เขาย้อย ชะอำ ท่ายาง บ้านลาด บ้านแหลม เมืองเพชรบุรี หนองหญ้าปล้อง

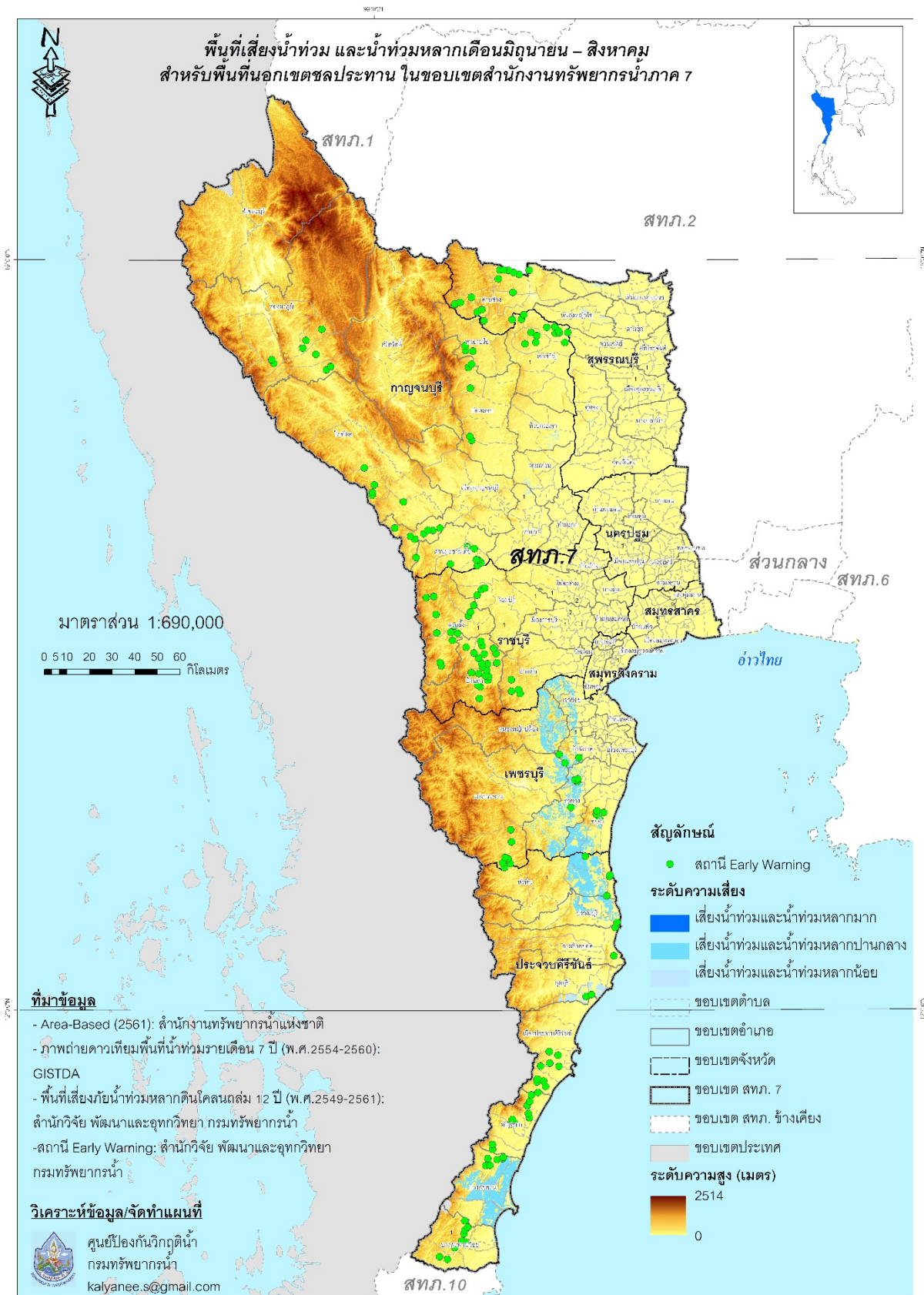
3) จังหวัดราชบุรี จำนวน 1 อำเภอ ประกอบด้วย ปากท่อ

4) จังหวัดสุพรรณบุรี จำนวน 1 อำเภอ ประกอบด้วย อุทุมพร

รายละเอียดแสดงดังรูปที่ 2 และสรุปรายละเอียดระดับตำบลแสดงในภาคผนวก 1



รูปที่ 1 ขอบเขตพื้นที่ความรับผิดชอบของสำนักงานทรัพยากรน้ำภาค 7



รูปที่ 2 พื้นที่เสี่ยงน้ำท่วมและน้ำท่วมหลากดินถล่มระหว่างเดือนมิถุนายน - สิงหาคม สำหรับพื้นที่นอกเขตชลประทานในขอบเขตสำนักงานทรัพยากรน้ำภาค 7

2.2 พื้นที่เสี่ยงน้ำท่วมและเสี่ยงน้ำหลาก-ดินโคลนถล่ม (ก.ย. - ธ.ค.) ระดับเสี่ยงภัยปานกลางและเสี่ยงภัยมาก ในพื้นที่นอกเขตชลประทานในขอบเขตสำนักงานทรัพยากรน้ำภาค 7 ประกอบด้วย

1) จังหวัดประจวบคีรีขันธ์ จำนวน 4 อำเภอ ประกอบด้วย ทับสะแก บางสะพาน ปราณบุรี หัวหิน

2) จังหวัดเพชรบุรี จำนวน 8 อำเภอ ประกอบด้วย แก่งกระจาน เขาย้อย ชะอำ ท่ายาง บ้านลาด บ้านแหลม เมืองเพชรบุรี หนองหญ้าปล้อง

3) จังหวัดราชบุรี จำนวน 1 อำเภอ ประกอบด้วย ปากท่อ

4) จังหวัดสุพรรณบุรี จำนวน 1 อำเภอ ประกอบด้วย อุทุมพร

รายละเอียดแสดงดังรูปที่ 3 และสรุปรายละเอียดระดับตำบลแสดงในภาคผนวก 2

### 3. พื้นที่เสี่ยงน้ำแล้ง

พื้นที่เสี่ยงภัยแล้งระดับเสี่ยงภัยแล้งปานกลางและเสี่ยงภัยแล้งมาก ในพื้นที่นอกเขตชลประทานในขอบเขตสำนักงานทรัพยากรน้ำภาค 7 ประกอบด้วย

1) จังหวัดกาญจนบุรี จำนวน 9 อำเภอ ประกอบด้วย ด่านมะขามเตี้ย ท่าม่วง ท่ามะกา บ่อพลอย พนมทวน เมืองกาญจนบุรี เลาขวัญ หนองปรือ ห้วยกระเจา

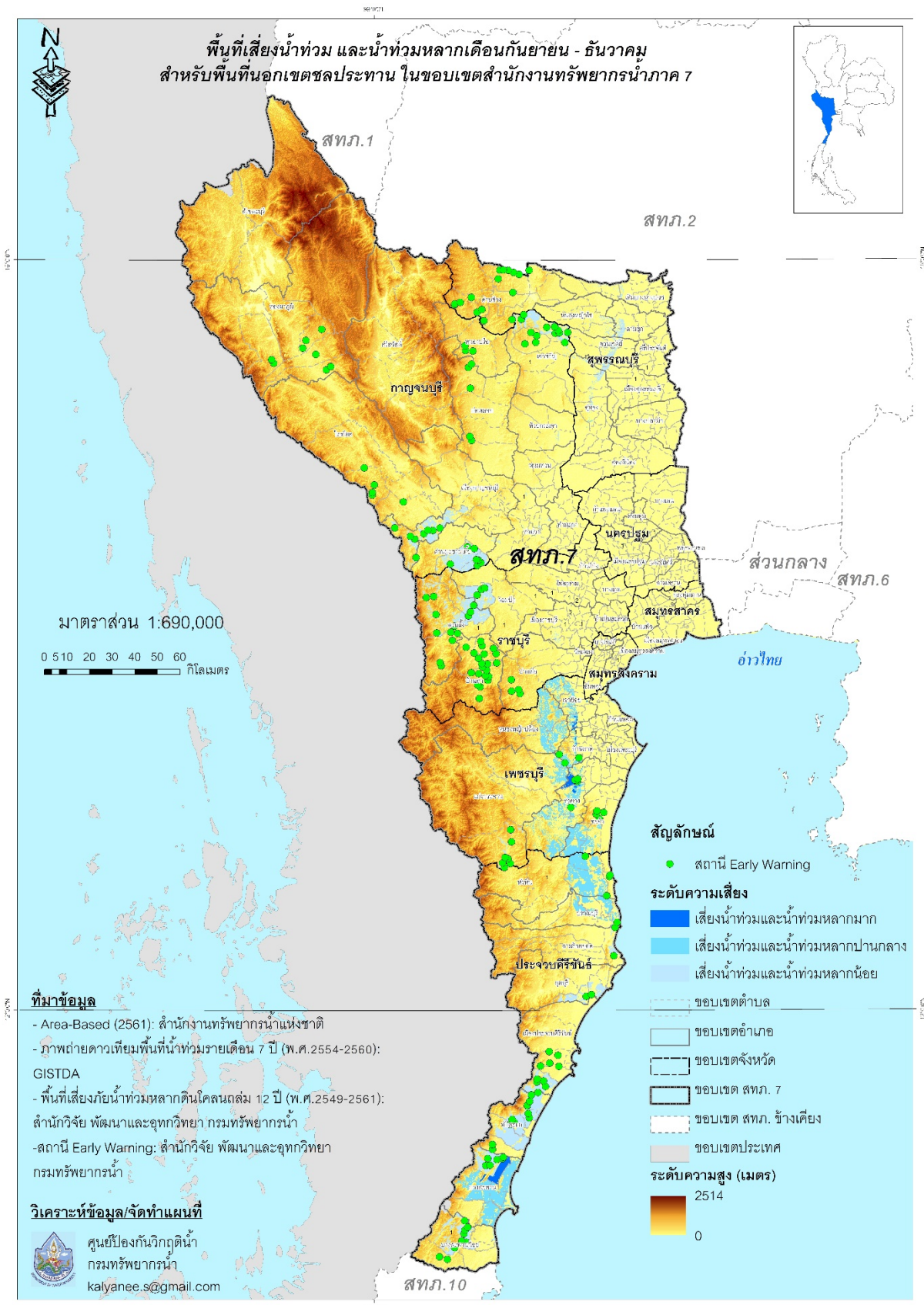
2) จังหวัดประจวบคีรีขันธ์ จำนวน 2 อำเภอ ประกอบด้วย ปราณบุรี หัวหิน

3) จังหวัดเพชรบุรี จำนวน 8 อำเภอ ประกอบด้วย แก่งกระจาน เขาย้อย ชะอำ ท่ายาง บ้านลาด บ้านแหลม เมืองเพชรบุรี หนองหญ้าปล้อง

4) จังหวัดราชบุรี จำนวน 6 อำเภอ ประกอบด้วย จอมบึง บ้านโป่ง ปากท่อ โปธาราม เมืองราชบุรี สวนผึ้ง

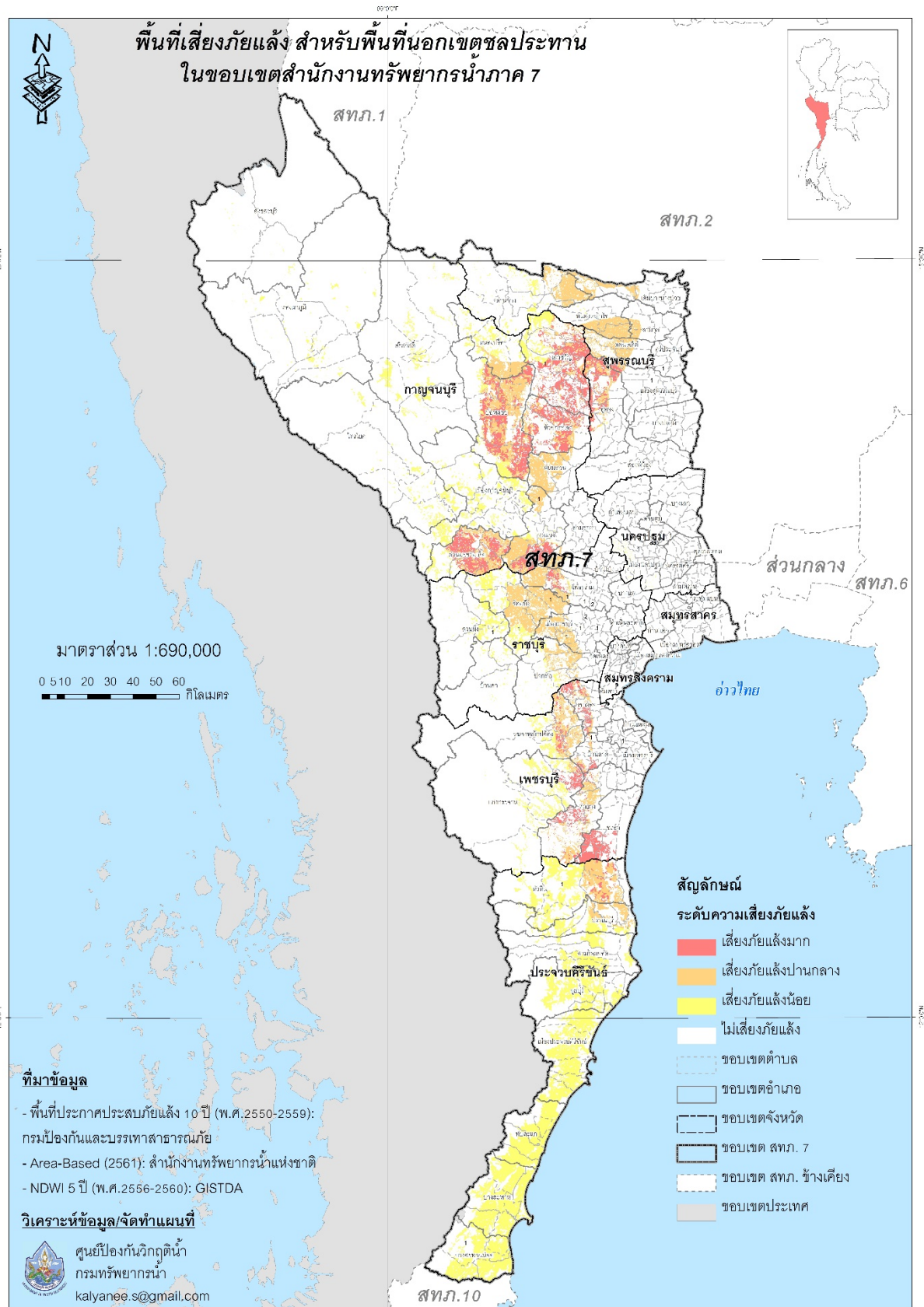
5) จังหวัดสุพรรณบุรี จำนวน 7 อำเภอ ประกอบด้วย ดอนเจดีย์ ด่านช้าง เดิมบางนางบัว เมืองสุพรรณบุรี สามชุก หนองหญ้าไซ อุทุมพร

รายละเอียดแสดงดังรูปที่ 4 และสรุปรายละเอียดระดับตำบลแสดงในภาคผนวก 3



รูปที่ 3 พื้นที่เสี่ยงน้ำท่วมและน้ำท่วมหลากดินถล่มระหว่างเดือนกันยายน – ธันวาคม สำหรับพื้นที่นอกเขตชลประทานในขอบเขตสำนักงานทรัพยากรน้ำภาค 7





รูปที่ 4 พื้นที่เสี่ยงภัยแล้งสำหรับพื้นที่นอกเขตชลประทาน ในขอบเขตสำนักงานทรัพยากรน้ำภาค 7

ข้อมูลความพร้อมด้านอุปกรณ์/เครื่องมือ/อาคารชลศาสตร์ :

4. ความพร้อมด้านสถานีตรวจวัดสถานการณ์น้ำ จำนวน 104 สถานี ประกอบด้วย
- 4.1 ระบบปฏิบัติการเฝ้าระวังและเตือนภัยล่วงหน้า น้ำหลาก-ดินถล่ม (Early Warning System) จำนวน 73 สถานี (<http://ews.dwr.go.th/ews/>)
- 4.2 ระบบตรวจวัดสถานการณ์น้ำทางไกลอัตโนมัติ (โทรมาตร) จำนวน 12 สถานี และระบบกล้อง CCTV จำนวน 9 สถานี สถานีอุตุ-อุทกวิทยา จำนวน 10 สถานี (รายละเอียดแสดงดังรูปที่ 5 และรายละเอียดของสถานีตรวจวัดสภาพน้ำทางไกลอัตโนมัติและCCTVในภาคผนวก 4 และสามารถดูรายละเอียดได้ที่เว็บไซต์ <http://mekhala.dwr.go.th/>)

5. ความพร้อมด้านอุปกรณ์และเครื่องมือ

- 5.1 เครื่องสูบน้ำ จำนวน 35 เครื่อง ใช้งานได้ 29 เครื่อง ประกอบด้วย
- เครื่องสูบน้ำขนาด 8 นิ้ว จำนวน 2 เครื่อง (ใช้งานได้ 2 เครื่อง)
  - เครื่องสูบน้ำขนาด 10 นิ้ว จำนวน 3 เครื่อง (ใช้งานได้ 3 เครื่อง)
  - เครื่องสูบน้ำขนาด 12 นิ้ว จำนวน 25 เครื่อง (ใช้งานได้ 20 เครื่อง)
  - เครื่องสูบน้ำขนาด 26 นิ้ว จำนวน 2 เครื่อง (ใช้งานได้ 2 เครื่อง)
  - เครื่องสูบน้ำขนาด 30 นิ้ว จำนวน 3 เครื่อง (ใช้งานได้ 2 เครื่อง)

5.2 รถบรรทุกน้ำ จำนวน 8 คัน ใช้งานได้ 8 คัน

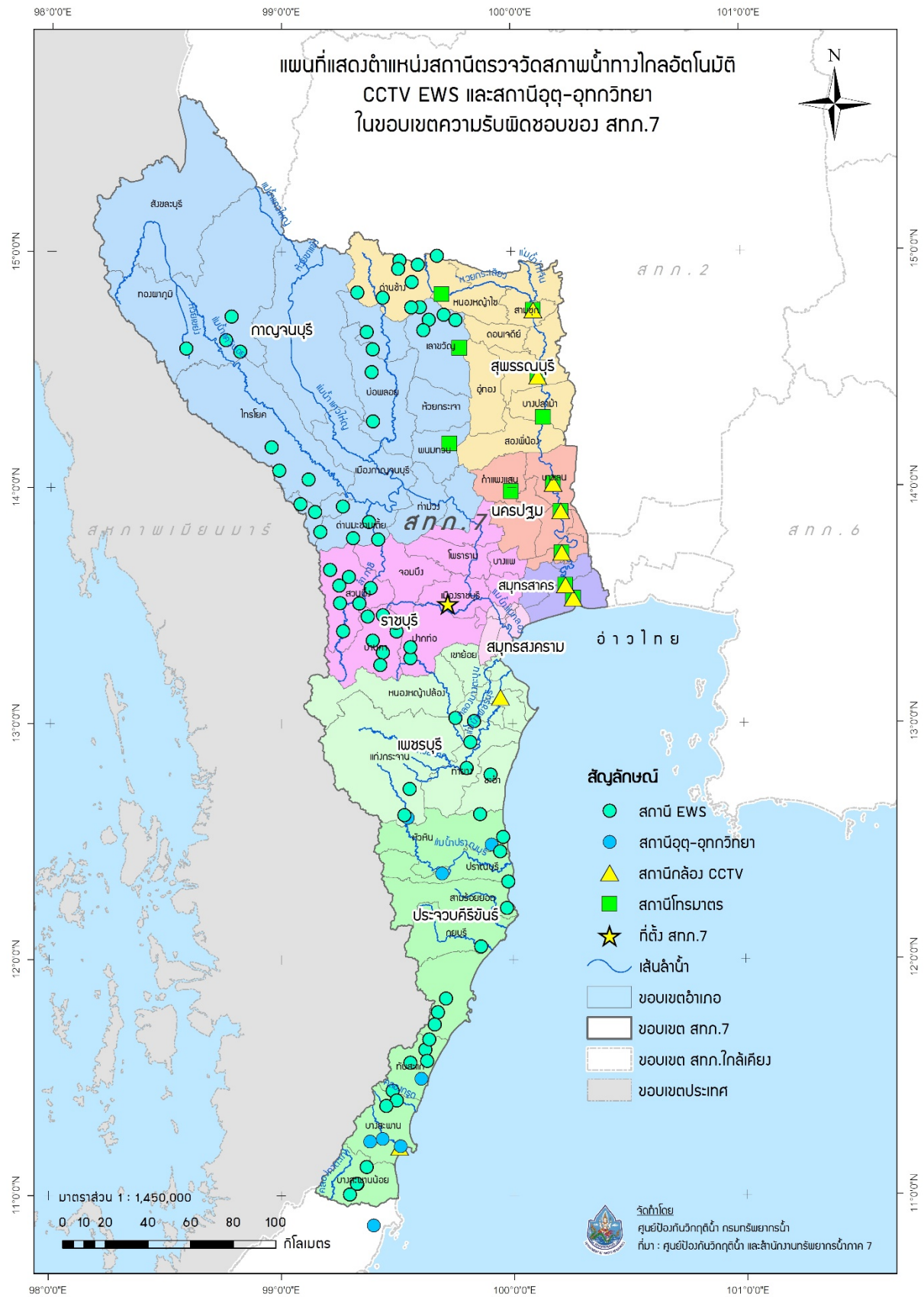
- รถยนต์บรรทุก 6 ล้อ จำนวน 2 คัน (ใช้งานได้ 2 คัน)
- รถยนต์บรรทุก 6 ล้อ (NGV) จำนวน 1 คัน (ใช้งานได้ 1 คัน)
- รถยนต์บรรทุก 6 ล้อ พร้อมเครน จำนวน 2 คัน (ใช้งานได้ 2 คัน)
- รถยนต์บรรทุกน้ำ จำนวน 2 คัน (ใช้งานได้ 2 คัน)
- รถยนต์บรรทุก 10 ล้อ พร้อมเครน จำนวน 1 คัน (ใช้งานได้ 1 คัน)

6. ความพร้อมด้านความมั่นคงของอ่างเก็บน้ำและฝาย จำนวน 79 แห่ง มีรายละเอียด ดังนี้

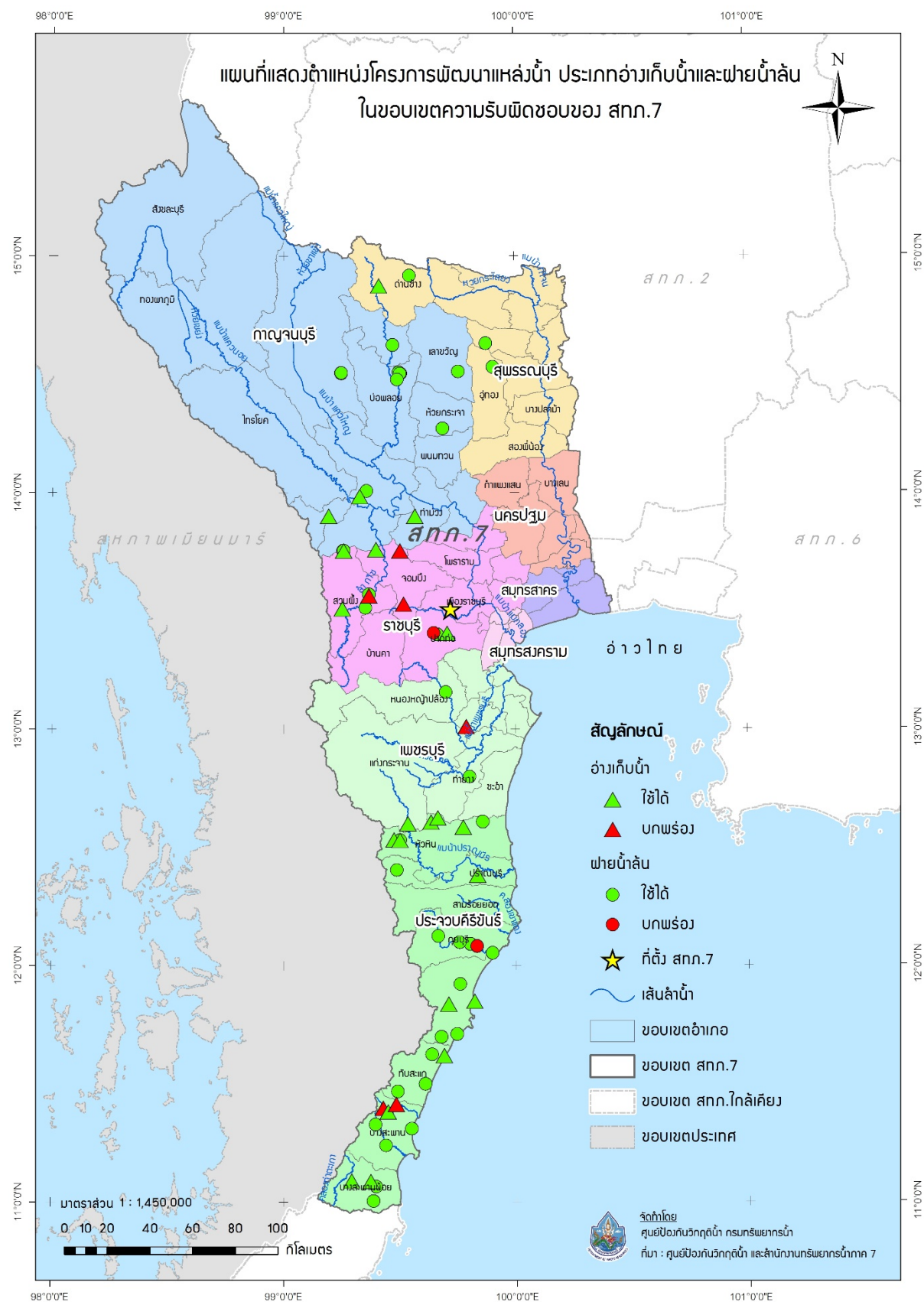
- 6.1 อ่างเก็บน้ำ จำนวน 30 แห่ง (ใช้งานได้ 22 แห่ง)
- 6.2 ฝาย จำนวน 49 แห่ง (ใช้งานได้ 45 แห่ง)

รายละเอียดของความพร้อมด้านความมั่นคงของอ่างเก็บน้ำและฝายแสดงดังรูปที่ 6 และรายละเอียดของความพร้อมด้านความมั่นคงของอ่างเก็บน้ำและฝายในภาคผนวก 5

7. ข้อมูลแหล่งน้ำธรรมชาติในพื้นที่สำนักงานทรัพยากรน้ำภาค 7 (ราชบุรี) จำนวน 5 แห่ง รายละเอียดในภาคผนวก 6



รูปที่ 5 ตำแหน่งสถานีตรวจวัดสภาพน้ำทางไกลอัตโนมัติ CCTV EWS และ สถานีอุตุ-อุทกวิทยา ในเขตพื้นที่ความรับผิดชอบของสำนักงานทรัพยากรน้ำภาค 7



รูปที่ 6 ตำแหน่งโครงการพัฒนาแหล่งน้ำประเภทอ่างเก็บน้ำและฝายน้ำล้น ในเขตพื้นที่ความรับผิดชอบของสำนักงานทรัพยากรน้ำภาค 7

ข้อมูลความพร้อมด้านบุคลากร :

8. เจ้าหน้าที่ด้านเฝ้าระวังสถานการณ์ด้านภาวะน้ำท่วมและภาวะน้ำแล้ง จำนวน 6 ราย

ลำดับ	ชื่อ-นามสกุล	สถานที่	เบอร์โทรศัพท์
1	นายเรวัต วังศิลป์	ราชบุรี	081-8271564
2	นายพัฒนา ชูศิลป์	ราชบุรี	089-5479479
3	นางสาวเปี่ยมศิริ มากสงขลา	ราชบุรี	090-8931694
4	นายมานิตย์ เสือเดช	ราชบุรี	096-3818813
5	นายหิรัญ เจริญพร	ราชบุรี	097-0696110
6	นายเอกลักษณ์ กลัดแก้ว	ราชบุรี	081-1786885
7	นายดิเรก พงษ์อภัย	ราชบุรี	065-8853235

9. เจ้าหน้าที่ด้านการปฏิบัติงานเชิงพื้นที่รายจังหวัด จำนวน 10 ราย

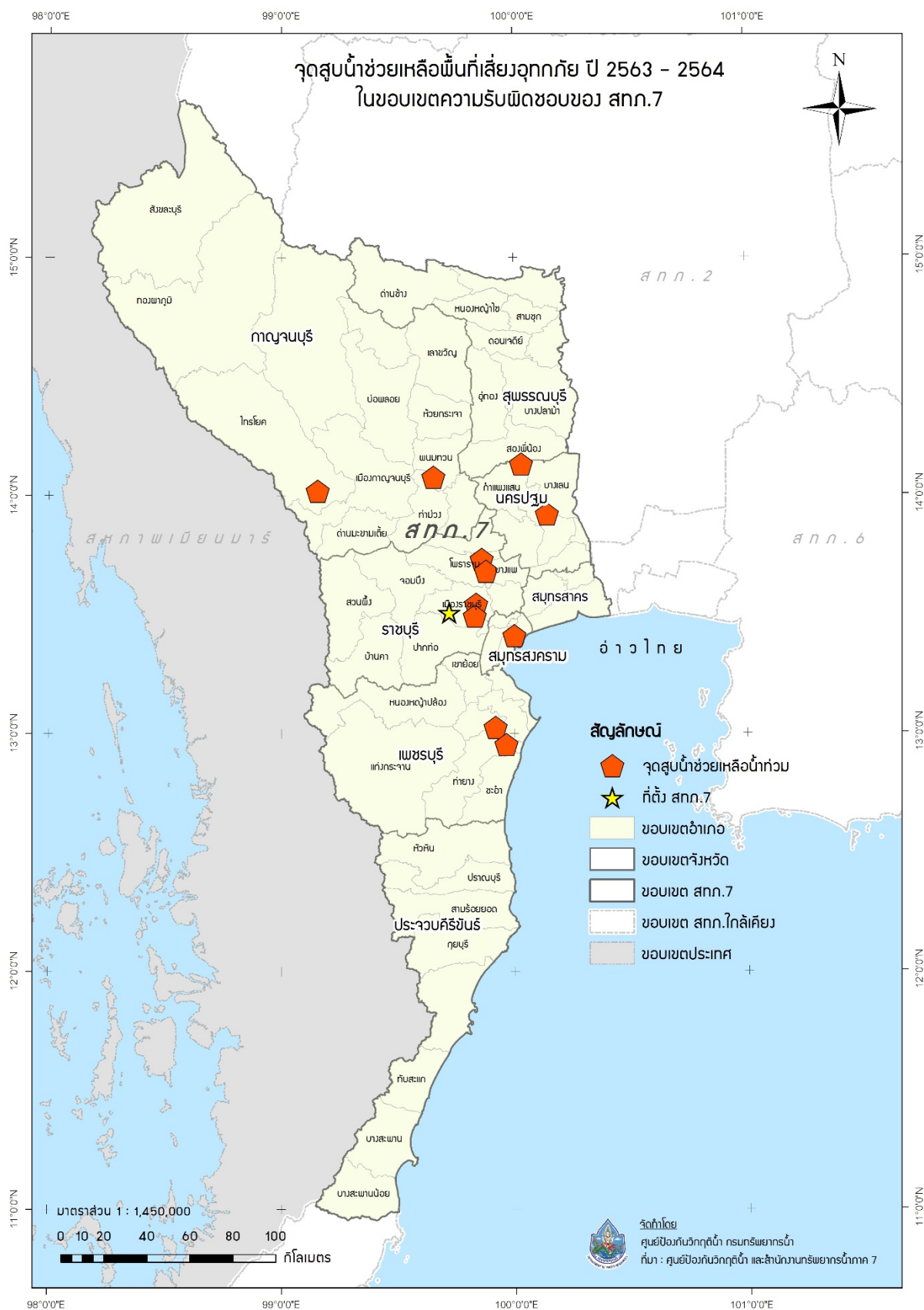
ลำดับ	ชื่อ-นามสกุล	สถานที่	เบอร์โทรศัพท์
1	นางสาวศรีนวล เริ่มภักดิ์	กาญจนบุรี	081-9420268
2	นางลำยอง เจริญชนม์	สมุทรสงคราม	089-205 8141
3	นางประไพ สุวรรณประสม	ราชบุรี	093-4429536
4	นายมนตรี โภโค	เพชรบุรี	081-9841621
5	นายเชตุ จันทร์ถิ	ประจวบคีรีขันธ์	065-6154156
6	นายวีรยุทธ ยุทธสูงเนิน	สุพรรณบุรี	089-8281229
7	นายสถาพร เผ่าจินดา	สมุทรสาคร/นครปฐม	081-8694631
8	นายบุญเกื้อ เกตุคำ	(หัวหน้าทีม)	089-2058281
9	นายเสรี เล็กวิไล	ราชบุรี/กาญจนบุรี/ สมุทรสงคราม/ เพชรบุรี/ ประจวบคีรีขันธ์/ นครปฐม/สมุทรสาคร	089-0818727
10	นายวีรยุทธ ยุทธสูงเนิน	สุพรรณบุรี	089-8281229

10. รายชื่อผู้รู้ประจำสถานีเตือนภัยล่วงหน้าน้ำหลาก-ดินถล่มในพื้นที่ จำนวน 73 ราย  
รายละเอียดของรายชื่อและเบอร์โทรศัพท์ผู้รู้ในภาคผนวก 4

แผนปฏิบัติการบรรเทาภาวะน้ำท่วมและภาวะน้ำแล้ง :

11. แผนปฏิบัติการเพื่อรับสถานการณ์น้ำท่วมหลากดินโคลนถล่มประจำเดือนกันยายน ถึง มกราคม 2563 มีรายละเอียดดังรูปที่ 7 ประกอบด้วย

จุดที่	ตำบล	อำเภอ	จังหวัด	ขนาด เครื่อง สูบน้ำ	จำนวน (เครื่อง)	ผู้รับผิดชอบ	เบอร์โทรศัพท์
1	พงสวาย	เมือง	ราชบุรี	12	1	นายบุญเกื้อ เกตุคำ	089-2058281
2	คูบัว	เมือง	ราชบุรี	12	2	นายบุญเกื้อ เกตุคำ	089-2058281
3	คงคาตัด	โพธาราม	ราชบุรี	12	1	นายบุญเกื้อ เกตุคำ	089-2058281
4	บ้านซ้อง	โพธาราม	ราชบุรี	12	1	นายบุญเกื้อ เกตุคำ	089-2058281
5	ถ้ำรงค์	บ้านลาด	เพชรบุรี	12	1	นายบุญเกื้อ เกตุคำ	089-2058281
6	หนองจอก	ท่ายาง	เพชรบุรี	12	1	นายบุญเกื้อ เกตุคำ	089-2058281
7	ทุ่งสมอ	พนมทวน	กาญจนบุรี	12	1	นายบุญเกื้อ เกตุคำ	089-2058281
8	ศรีมงคล	ไทรโยค	กาญจนบุรี	12	1	นายบุญเกื้อ เกตุคำ	089-2058281
9	บ้านหลวง	ดอนตูม	นครปฐม	12	1	นายบุญเกื้อ เกตุคำ	089-2058281
10	ห้วยม่วง	กำแพงแสน	นครปฐม	12	1	นายบุญเกื้อ เกตุคำ	089-2058281
11	เทศบาล เมือง	เมือง	สมุทรสงคราม	8	1	นายบุญเกื้อ เกตุคำ	089-2058281



รูปที่ 7 ตำแหน่งจุดติดตั้งเครื่องสูบน้ำ ช่วยเหลือน้ำท่วมช่วงเดือนกันยายน - มกราคม  
ในเขตพื้นที่ความรับผิดชอบของสำนักงานทรัพยากรน้ำภาค 7

## 12. แผนปฏิบัติการในการรับสถานการณ์น้ำแล้ง

การสูบน้ำช่วยเหลือสถานการณ์น้ำแล้ง มีรายละเอียดดังรูปที่ 8 ประกอบด้วย

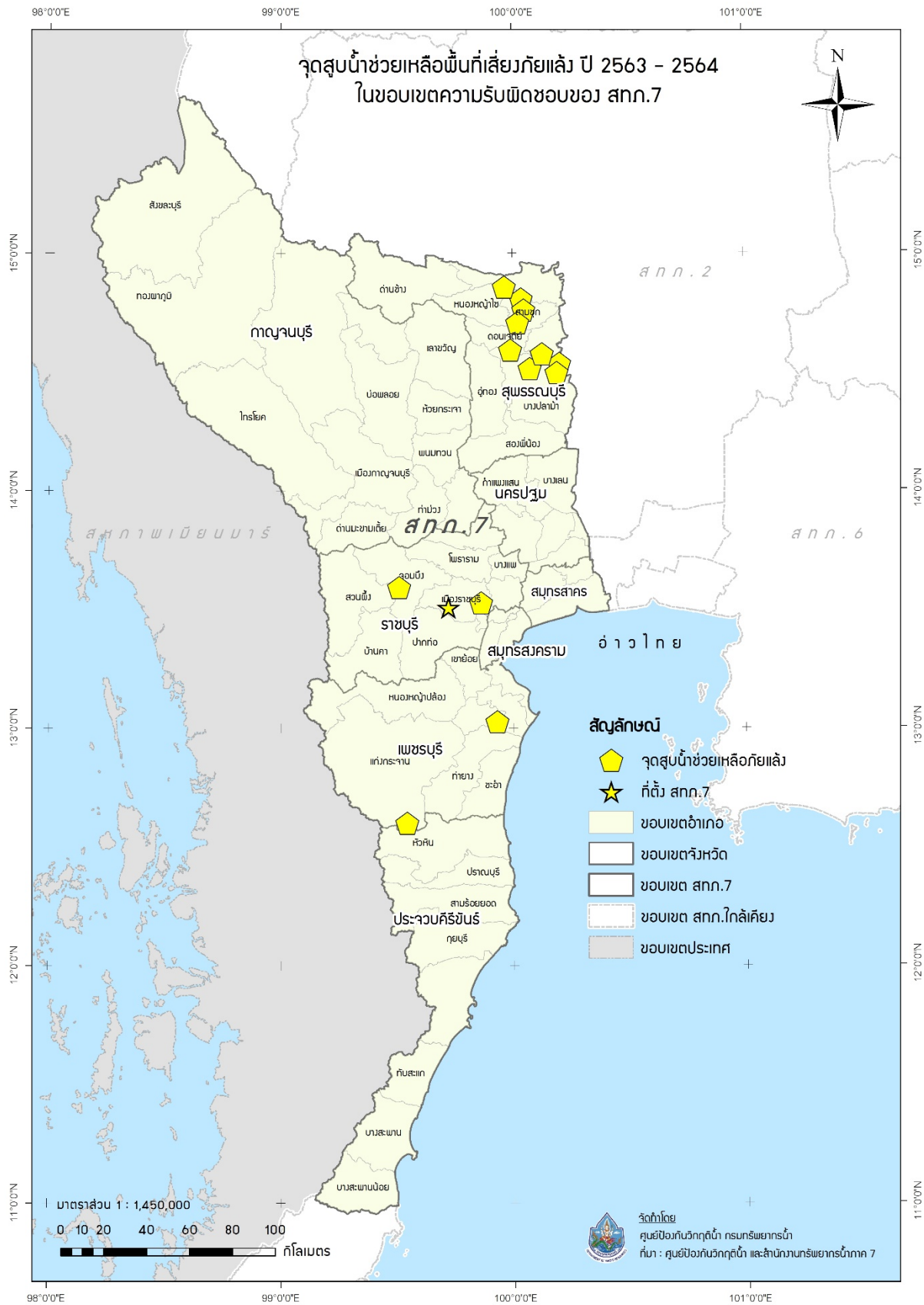
จุดที่	ตำบล	อำเภอ	จังหวัด	ขนาด เครื่อง สูบน้ำ	จำนวน (เครื่อง)	ผู้รับผิดชอบ	เบอร์โทรศัพท์
1	พงสวาย	เมือง	ราชบุรี	12	1	นายบุญเกื้อ เกตุคำ	089-2058281
2	รางบัว	จอมบึง	ราชบุรี	12	1	นายบุญเกื้อ เกตุคำ	089-2058281
3	ไร่มะขาม	บ้านลาด	เพชรบุรี	12	1	นายบุญเกื้อ เกตุคำ	089-2058281
4	ป่าเต็ง	แก่งกระจาน	เพชรบุรี	12	1	นายบุญเกื้อ เกตุคำ	089-2058281
5	บ้านโพธิ์	เมือง	สุพรรณบุรี	12	2	นายบุญเกื้อ เกตุคำ	089-2058281
6	ดอนมะ สังข์	เมือง	สุพรรณบุรี	12	2	นายบุญเกื้อ เกตุคำ	089-2058281
7	ดอนตาล	เมือง	สุพรรณบุรี	12	2	นายบุญเกื้อ เกตุคำ	089-2058281
8	ไร่ถ	ดอนเจดีย์	สุพรรณบุรี	12	6	นายบุญเกื้อ เกตุคำ	089-2058281
9	มดแดง	ศรีประจันต์	สุพรรณบุรี	12	1	นายบุญเกื้อ เกตุคำ	089-2058281
10	กระเสี้ยว	สามชุก	สุพรรณบุรี	12	2	นายบุญเกื้อ เกตุคำ	089-2058281
11	หนองผัก นาก	สามชุก	สุพรรณบุรี	12	1	นายบุญเกื้อ เกตุคำ	089-2058281
12	บ้านสระ	สามชุก	สุพรรณบุรี	12	1	นายบุญเกื้อ เกตุคำ	089-2058281
13	ป่าสะแก	เดิมบางนาง บวช	สุพรรณบุรี	12	1	นายบุญเกื้อ เกตุคำ	089-2058281

การแจกจ่ายน้ำช่วยเหลือสถานการณ์น้ำแล้ง มีรายละเอียดดังรูปที่ 9 ประกอบด้วย

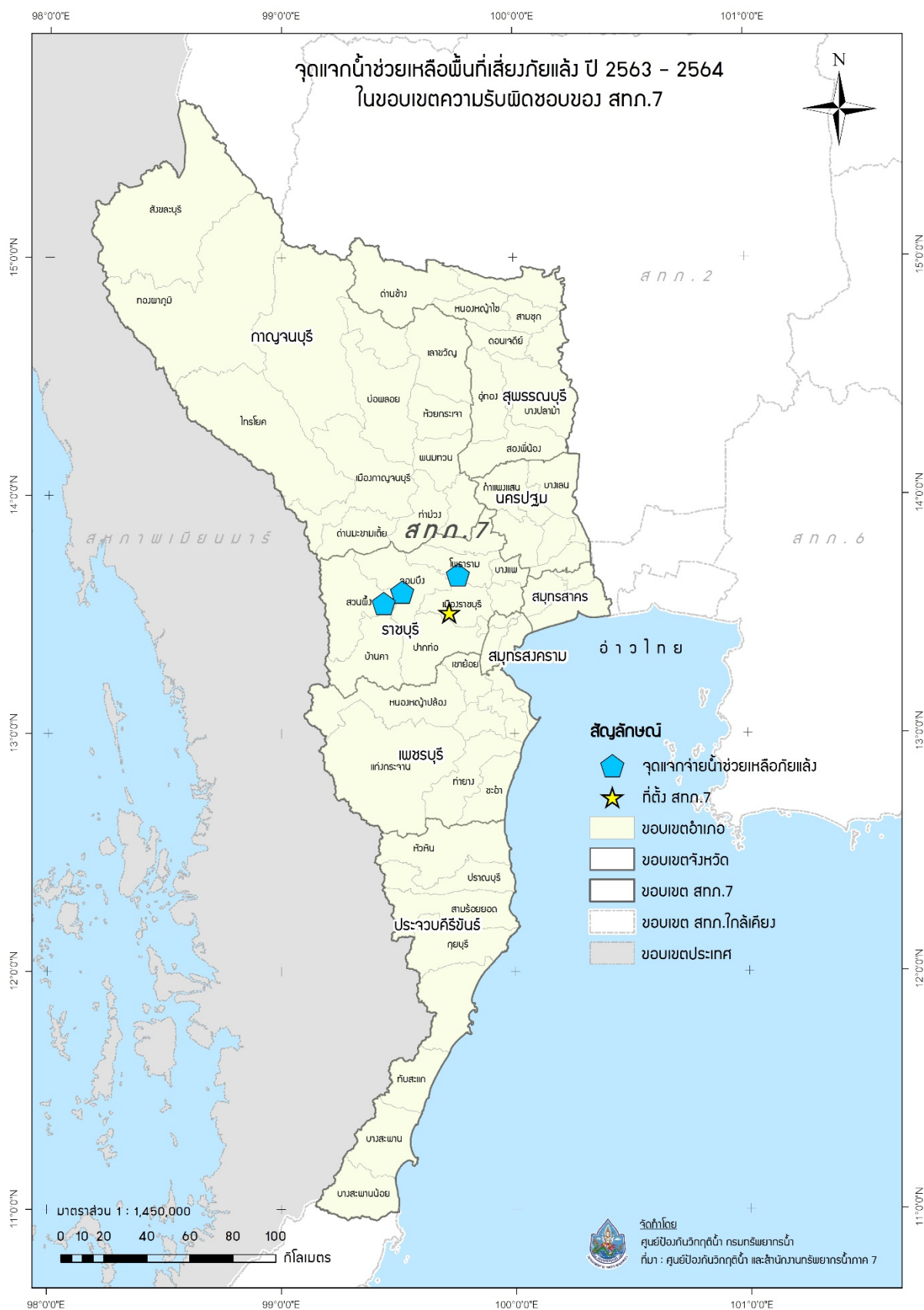
จุดที่	ตำบล	อำเภอ	จังหวัด	จำนวน (เที่ยว)	จำนวน (ลิตร)	ผู้รับผิดชอบ	เบอร์โทรศัพท์
1	ธรรมเสน	โพธาราม	ราชบุรี	20	120,000	นายบุญเกื้อ เกตุคำ	089-2058281
2	รางบัว	จอมบึง	ราชบุรี	20	120,000	นายบุญเกื้อ เกตุคำ	089-2058281
3	ซำป่าหวาย	สวนผึ้ง	ราชบุรี	20	120,000	นายบุญเกื้อ เกตุคำ	089-2058281

รวมแจกจ่ายน้ำ 60 เที่ยว จำนวน 360,000 ลิตร





**รูปที่ 8** ตำแหน่งจุดติดตั้งเครื่องสูบน้ำช่วยเหลือภัยแล้ง ในเขตพื้นที่ความรับผิดชอบของสำนักงานทรัพยากรน้ำภาค 7



รูปที่ 9 ตำแหน่งจุดแจกจ่ายน้ำช่วยเหลือสถานการณ์น้ำแล้ง ในเขตพื้นที่ความรับผิดชอบของสำนักงานทรัพยากรน้ำภาค 7

## ภาคผนวก 1

พื้นที่เสี่ยงน้ำท่วม และน้ำท่วมหลากเดือนมิถุนายน – สิงหาคม  
สำหรับพื้นที่นอกเขตชลประทาน  
ในขอบเขตสำนักงานทรัพยากรน้ำภาค 7

## พื้นที่เสี่ยงน้ำท่วมและน้ำท่วมหลากเดือนมิถุนายนถึงสิงหาคมสำหรับพื้นที่นอกเขตชลประทานในขอบเขตสำนักงานทรัพยากรน้ำภาค 7

จังหวัด	อำเภอ	ตำบล	พื้นที่เสี่ยงน้ำท่วมและน้ำท่วมหลาก (ไร่)				
			น้อย	ปานกลาง	มาก	ผลรวมทั้งหมด	
กาญจนบุรี	ท่าม่วง	เขาน้อย	156.62			156.62	
		ท่าตะคร้อ	63.84			63.84	
		บ้านใหม่	205.63			205.63	
		พังตรุ	182.75			182.75	
		ม่วงชุม	351.56			351.56	
		วังขนาย	269.84			269.84	
		วังศาลา	411.70			411.70	
		หนองขาว	2,686.06			2,686.06	
		ท่ามะกา	เขาสามลือหาบ	108.90			108.90
			โคกตะบอง	244.28			244.28
			ดอนขมิ้น	14.08			14.08
			ตะคร้อเอน	28.78			28.78
			ท่ามะกา	0.85			0.85
			ท่าไม้	1.28			1.28
			ท่าเสา	24.28			24.28
	พงตึก		53.16			53.16	
	ยางม่วง		16.89			16.89	
	แสนตอ		48.17			48.17	
	หวายเหนียว		7.33			7.33	
	บ่อพลอย		ช่องด่าน	26.19			26.19
		บ่อพลอย	2.36			2.36	
	พนมทวน	ดอนตาเพชร	1,941.57			1,941.57	
		ทุ่งสมอ	639.15			639.15	
		พนมทวน	110.25			110.25	
		รางหวาย	142.05			142.05	
		หนองโรง	2,945.94			2,945.94	
		ห้วยกระเจา	ดอนแสลบ	5,100.29			5,100.29
สระลงเรือ	284.18				284.18		
นครปฐม	เมืองนครปฐม	ดอนยายหอม	0.43			0.43	
		ถนนขาด	0.90			0.90	
		บางแพม	0.16			0.16	
		บ้านยาง	0.19			0.19	
		โพรงมะเดื่อ	0.01			0.01	
		วังเย็น	0.10			0.10	
		สระกะเทียม	50.13			50.13	
		สวนปาน	0.00			0.00	
ประจวบคีรีขันธ์	กุยบุรี	กุยบุรี	20,636.44			20,636.44	
		กุยเหนือ	15,133.40			15,133.40	

ที่มาข้อมูล:

-Area-Based (2561): สทนช.

-ภาพถ่ายดาวเทียมพื้นที่น้ำท่วมรายเดือน 7 ปี (พ.ศ.2554-2560): GISTDA

-พื้นที่เสี่ยงภัยน้ำท่วมหลากดินโคลนถล่ม 12 ปี (พ.ศ.2549-2561) :สพท. กรมทรัพยากรน้ำ

## พื้นที่เสี่ยงน้ำท่วมและน้ำท่วมหลากเดือนมิถุนายนถึงสิงหาคมสำหรับพื้นที่นอกเขตชลประทานในขอบเขตสำนักงานทรัพยากรน้ำภาค 7

จังหวัด	อำเภอ	ตำบล	พื้นที่เสี่ยงน้ำท่วมและน้ำท่วมหลาก (ไร่)			
			น้อย	ปานกลาง	มาก	ผลรวมทั้งหมด
	ทับสะแก	อ่างทอง		0.52		0.52
	บางสะพาน	กำเนิดนพคุณ		27,401.09		27,401.09
		ชัยเกษม		25,874.10		25,874.10
		ธงชัย		35,744.43		35,744.43
		พงศ์ประศาสน์		37,623.79		37,623.79
		แม่รำพึง		9,582.02		9,582.02
		ร้อนทอง		63,015.21		63,015.21
	ปราณบุรี	เขาจ้าว		715.29		715.29
		เขาน้อย		11,110.80		11,110.80
		ปราณบุรี		2,536.34		2,536.34
		ปากน้ำปราณ		3,604.00		3,604.00
		วังก้ง		16,246.00		16,246.00
		หนองตาแต้ม		17,502.44		17,502.44
	หัวหิน	ทับใต้		76,062.55		76,062.55
		หนองแก		765.28		765.28
		หนองพลับ		1,057.77		1,057.77
		หัวหิน		79.89		79.89
		หินเหล็กไฟ		42,383.51		42,383.51
เพชรบุรี	แก่งกระจาน	แก่งกระจาน		2.05		2.05
		พุสวรรค์		8,907.21		8,907.21
		วังจันทร์		21,269.95		21,269.95
		สองพี่น้อง		1.11		1.11
		ห้วยแม่เพรียง		23.81		23.81
	เขาย้อย	เขาย้อย		6,679.09		6,679.09
		ทับคาบ		5,276.85		5,276.85
		สระพัง		3,399.37		3,399.37
		หนองชุมพล		10,967.21		10,967.21
		หนองชุมพลเหนือ		15,543.91		15,543.91
		หนองปรัง		5,499.89		5,499.89
		ห้วยท่าช้าง		4,127.98		4,127.98
	ชะอำ	เขาใหญ่		154.64		154.64
		ชะอำ		536.27		536.27
		ดอนขุนห้วย		8.02		8.02
		บางเก่า		639.71		639.71
		ไร่ใหม่พัฒนา		27,210.46		27,210.46
		สามพระยา		19,182.02		19,182.02
		หนองศาลา		275.40		275.40
		ห้วยทรายเหนือ		23,896.14		23,896.14

ที่มาข้อมูล:

-Area-Based (2561): สทนช.

-ภาพถ่ายดาวเทียมพื้นที่น้ำท่วมรายเดือน 7 ปี (พ.ศ.2554-2560): GISTDA

-พื้นที่เสี่ยงภัยน้ำท่วมหลากดินโคลนถล่ม 12 ปี (พ.ศ.2549-2561) :สวพ. กรมทรัพยากรน้ำ

## พื้นที่เสี่ยงน้ำท่วมและน้ำท่วมหลากเดือนมิถุนายนถึงสิงหาคมสำหรับพื้นที่นอกเขตชลประทานในขอบเขตสำนักงานทรัพยากรน้ำภาค 7

จังหวัด	อำเภอ	ตำบล	พื้นที่เสี่ยงน้ำท่วมและน้ำท่วมหลาก (ไร่)			
			น้อย	ปานกลาง	มาก	ผลรวมทั้งหมด
	ท่ายาง	กัตตหลวง		21,205.41		21,205.41
		เขากระปุก		43,303.84		43,303.84
		ท่าคอย		256.59		256.59
		ท่าไม้รวก		26,176.55		26,176.55
		ท่าแลง		4,901.95		4,901.95
		ปึกเตียน		223.88		223.88
		วังไคร้		12,721.34		12,721.34
	บ้านลาด	บ้านทาน		2,044.63		2,044.63
		ไรโคก		1,598.26		1,598.26
		หนองกะปุก		1,640.65		1,640.65
		ห้วยซ้อง		2,244.25		2,244.25
		ห้วยลึก		14,059.57		14,059.57
	บ้านแหลม	บ้านแหลม		2.73		2.73
	เมืองเพชรบุรี	หนองขนาน		15.72		15.72
		หาดเจ้าสำราญ		11.48		11.48
	หนองหญ้าปล้อง	ท่าตะคร้อ		25,107.77		25,107.77
		ยางน้ำกลัดใต้		19,528.05		19,528.05
		ยางน้ำกลัดเหนือ		1,238.57		1,238.57
		หนองหญ้าปล้อง		49,248.94		49,248.94
ราชบุรี	จอมบึง	ปากช่อง	130.55			130.55
	บางแพ	ดอนคา	1.03			1.03
		ดอนใหญ่	0.82			0.82
		บางแพ	0.30			0.30
		โพหัก	0.40			0.40
	บ้านโป่ง	กรับใหญ่	0.55			0.55
		เขาขลุ่ย	77.41			77.41
		คิ่งพยอม	1.71			1.71
		ท่าผา	7.85			7.85
		บ้านม่วง	7.42			7.42
		เบิกไพร	0.99			0.99
		ลาดบัวขาว	5.78			5.78
		หนองกบ	0.55			0.55
		หนองปลาหมอ	124.45			124.45
	ปากท่อ	ยางหัก		0.04		0.04
		วังมะนาว		0.27		0.27
	โพธาราม	เขาชะงุ้ม	93.97			93.97
		ชำแระ	40.31			40.31
		เตาปูน	195.04			195.04

ที่มาข้อมูล:

-Area-Based (2561): สทนช.

-ภาพถ่ายดาวเทียมพื้นที่น้ำท่วมรายเดือน 7 ปี (พ.ศ.2554-2560): GISTDA

-พื้นที่เสี่ยงภัยน้ำท่วมหลากดินโคลนถล่ม 12 ปี (พ.ศ.2549-2561) :สวพ. กรมทรัพยากรน้ำ

## พื้นที่เสี่ยงน้ำท่วมและน้ำท่วมหลากเดือนมิถุนายนถึงสิงหาคมสำหรับพื้นที่นอกเขตชลประทานในขอบเขตสำนักงานทรัพยากรน้ำภาค 7

จังหวัด	อำเภอ	ตำบล	พื้นที่เสี่ยงน้ำท่วมและน้ำท่วมหลาก (ไร่)			
			น้อย	ปานกลาง	มาก	ผลรวมทั้งหมด
		ท่าชุมพล	11.37			11.37
		ธรรมเสน	17.56			17.56
		นางแก้ว	22.43			22.43
		สร้อยฟ้า	1.08			1.08
	เมืองราชบุรี	เกาะพลับพลา	32.91			32.91
		เขาแร่	1.39			1.39
		เจดีย์หัก	22.73			22.73
		ดอนตะโก	4.39			4.39
		สามเรือน	23.11			23.11
		หลุมดิน	36.85			36.85
		ห้วยไผ่	627.93			627.93
		หินกอง	577.52			577.52
สมุทรสงคราม	เมืองสมุทรสงคราม	นางตะเคียน	0.03			0.03
		ลาดใหญ่	0.01			0.01
สมุทรสาคร	บ้านแพ้ว	สวนส้ม	27.51			27.51
	เมืองสมุทรสาคร	ท่าทราย	1.87			1.87
		นาโคก	0.28			0.28
สุพรรณบุรี	ดอนเจดีย์	ดอนเจดีย์	238.45			238.45
		ไร่รถ	475.53			475.53
		หนองสาหร่าย	199.78			199.78
	ด่านช้าง	ด่านช้าง	66.14			66.14
		หนองมะค่าโมง	605.45			605.45
	เดิมบางนางบวช	บ่อกรู	2,586.15			2,586.15
		วังศรีราช	30.63			30.63
		หนองกระทุ่ม	612.45			612.45
		ห้วยเขา	702.67			702.67
		ห้วยนา	2,224.37			2,224.37
	เมืองสุพรรณบุรี	ตลิ่งชัน	161.05			161.05
		สนามคลี	193.93			193.93
	สามชุก	บ้านสระ	44.28			44.28
		หนองผักนาก	428.29			428.29
		หนองสะเดา	22.41			22.41
	หนองหญ้าไซ	แจรงาม	776.27			776.27
		ทัพหลวง	1,066.13			1,066.13
		หนองขาม	257.32			257.32
		หนองราชวัตร	114.18			114.18
		หนองหญ้าไซ	6,420.19			6,420.19
	อุทอง	จรเข้สามพัน	52.64	101.74		154.37

ที่มาข้อมูล:

-Area-Based (2561): สทนช.

-ภาพถ่ายดาวเทียมพื้นที่น้ำท่วมรายเดือน 7 ปี (พ.ศ.2554-2560): GISTDA

-พื้นที่เสี่ยงภัยน้ำท่วมหลากดินโคลนถล่ม 12 ปี (พ.ศ.2549-2561) :สวพ. กรมทรัพยากรน้ำ

พื้นที่เสี่ยงน้ำท่วมและน้ำท่วมหลากเดือนมิถุนายนถึงสิงหาคมสำหรับพื้นที่นอกเขตชลประทานในขอบเขตสำนักงานทรัพยากรน้ำภาค 7

จังหวัด	อำเภอ	ตำบล	พื้นที่เสี่ยงน้ำท่วมและน้ำท่วมหลาก (ไร่)			
			น้อย	ปานกลาง	มาก	ผลรวมทั้งหมด
		พลับพลาไชย	288.93			288.93
		อุ้มทอง	2.84	636.77		639.60
ผลรวมทั้งหมด (ไร่)			71,557.95	751,175.12		822,733.07

ที่มาข้อมูล:

-Area-Based (2561): สทนช.

-ภาพถ่ายดาวเทียมพื้นที่น้ำท่วมรายเดือน 7 ปี (พ.ศ.2554-2560): GISTDA

-พื้นที่เสี่ยงภัยน้ำท่วมหลากดินโคลนถล่ม 12 ปี (พ.ศ.2549-2561) :สวพ. กรมทรัพยากรน้ำ



## ภาคผนวก 2

พื้นที่เสี่ยงน้ำท่วม และน้ำท่วมหลากเดือนกันยายน - ธันวาคม  
สำหรับพื้นที่นอกเขตชลประทาน  
ในขอบเขตสำนักงานทรัพยากรน้ำภาค 7

## พื้นที่เสี่ยงน้ำท่วมและน้ำท่วมหลากเดือนกันยายนถึงธันวาคมสำหรับพื้นที่นอกเขตชลประทานในขอบเขตสำนักงานทรัพยากรน้ำภาค 7

จังหวัด	อำเภอ	ตำบล	พื้นที่เสี่ยงน้ำท่วมและน้ำท่วมหลาก (ไร่)						
			น้อย	ปานกลาง	มาก	ผลรวมทั้งหมด			
กาญจนบุรี	ด่านมะขามเตี้ย	กลอนโต	1,341.14			1,341.14			
		ด่านมะขามเตี้ย	127,433.99			127,433.99			
		หนองไผ่	115,267.66			115,267.66			
	ท่าม่วง		เขาน้อย	57.95			57.95		
			ท่าตะคร้อ	90.63			90.63		
			บ้านใหม่	171.78			171.78		
			พังตรุ	158.78			158.78		
			ม่วงชุม	360.15			360.15		
			รางสาลี	819.95			819.95		
			วังขนาย	814.60			814.60		
			วังศาลา	1,340.71			1,340.71		
			หนองขาว	1,513.49			1,513.49		
			ท่ามะกา		เขาสามสืบหาบ	160.37			160.37
					โคกตะบอง	221.49			221.49
					ดอนขมิ้น	5.89			5.89
					ดอนชะเอม	3.57			3.57
					ตะคร้ำเอน	67.35			67.35
					ท่ามะกา	3.47			3.47
	ท่าไม้	12.32					12.32		
	ท่าเสา	13.43					13.43		
			พงตึก	114.51			114.51		
			ยางม่วง	14.34			14.34		
			แสนตอ	40.49			40.49		
			ห้วยเหนียว	13.84			13.84		
			บ่อพลอย		ช่องด่าน	273.02			273.02
					บ่อพลอย	161.58			161.58
			พนมทวน		ดอนตาเพชร	1,203.44			1,203.44
					ทุ่งสมอ	286.80			286.80
					พนมทวน	156.35			156.35
					รางห้วย	81.17			81.17
	หนองโรง	187.53					187.53		
	เมืองกาญจนบุรี		ท่ามะขาม	570.30			570.30		
			บ้านเก่า	148,195.75			148,195.75		
เลาขวัญ		ทุ่งกระบี่	39.41			39.41			
		เลาขวัญ	141.55			141.55			
		หนองประตู	18.28			18.28			
		หนองปลิง	53,969.17			53,969.17			
		หนองโสน	2,654.40			2,654.40			

ที่มาข้อมูล:

-Area-Based (2561): สทนช.

-ภาพถ่ายดาวเทียมพื้นที่น้ำท่วมรายเดือน 7 ปี (พ.ศ.2554-2560): GISTDA

-พื้นที่เสี่ยงภัยน้ำท่วมหลากดินโคลนถล่ม 12 ปี (พ.ศ.2549-2561) :สวพ. กรมทรัพยากรน้ำ

## พื้นที่เสี่ยงน้ำท่วมและน้ำท่วมหลากเดือนกันยายนถึงธันวาคมสำหรับพื้นที่นอกเขตชลประทานในขอบเขตสำนักงานทรัพยากรน้ำภาค 7

จังหวัด	อำเภอ	ตำบล	พื้นที่เสี่ยงน้ำท่วมและน้ำท่วมหลาก (ไร่)			
			น้อย	ปานกลาง	มาก	ผลรวมทั้งหมด
	ห้วยกระเจา	ดอนแสลบ	1,544.66			1,544.66
		สระลงเรือ	151.97			151.97
นครปฐม	เมืองนครปฐม	ดอนยายหอม	38.62			38.62
		ถนนขาด	58.95			58.95
		ทัพหลวง	14.08			14.08
		บางแพ	74.96			74.96
		บ้านยาง	260.56			260.56
		พระประโทน	0.00			0.00
		โพรงมะเดื่อ	489.27			489.27
		วังตะกู่	26.43			26.43
		วังเย็น	2.72			2.72
		สนามจันทร์	3.46			3.46
		สระกะเทียม	57.10			57.10
		สวนป่า	9.21			9.21
		หนองดินแดง	95.34			95.34
		หนองปากโลง	133.68			133.68
ประจวบคีรีขันธ์	กุยบุรี	กุยบุรี	20,636.44			20,636.44
		กุยเหนือ	15,133.40			15,133.40
		ดอนยายหนู	357.97			357.97
		สามกระชาย	173.68			173.68
	ทับสะแก	เขาล้าน	30,917.24			30,917.24
		นาหูกวาง	60,501.28			60,501.28
		แสงอรุณ	22,985.30			22,985.30
		ห้วยยาง	36,717.52			36,717.52
		อ่างทอง		0.52		0.52
	บางสะพาน	กำเนิดนพคุณ		27,401.09		27,401.09
		ชัยเกษม	47,116.59		25,874.10	72,990.69
		ธงชัย		35,744.43		35,744.43
		พงศ์ประศาสน์		37,623.79		37,623.79
		แม่รำพึง		9,582.02		9,582.02
		ร้อนทอง		63,015.21		63,015.21
	บางสะพานน้อย	ช้างแรกร	70,277.21			70,277.21
	ปราณบุรี	เขาจ้าว		715.29		715.29
		เขาน้อย		11,110.80		11,110.80
		ปราณบุรี	33.18	2,536.34		2,569.52
		ปากน้ำปราณ	2,672.98	3,604.00		6,276.98
		วังก้ง		16,246.00		16,246.00
		หนองตาแต้ม		17,502.44		17,502.44

ที่มาข้อมูล:

-Area-Based (2561): สทนช.

-ภาพถ่ายดาวเทียมพื้นที่น้ำท่วมรายเดือน 7 ปี (พ.ศ.2554-2560): GISTDA

-พื้นที่เสี่ยงภัยน้ำท่วมหลากดินโคลนถล่ม 12 ปี (พ.ศ.2549-2561) :สวพ. กรมทรัพยากรน้ำ

## พื้นที่เสี่ยงน้ำท่วมและน้ำท่วมหลากเดือนกันยายนถึงธันวาคมสำหรับพื้นที่นอกเขตชลประทานในขอบเขตสำนักงานทรัพยากรน้ำภาค 7

จังหวัด	อำเภอ	ตำบล	พื้นที่เสี่ยงน้ำท่วมและน้ำท่วมหลาก (ไร่)			
			น้อย	ปานกลาง	มาก	ผลรวมทั้งหมด
	เมืองประจวบคีรีขันธ์	บ่อนอก	6.67			6.67
		ห้วยทราย	43,021.08			43,021.08
	สามร้อยยอด	ไร่เก่า	56.53			56.53
		ไร่ใหม่	168.25			168.25
		สามร้อยยอด	11,216.60			11,216.60
	หัวหิน	ทับใต้		76,062.55		76,062.55
		หนองแก		765.28		765.28
		หนองพลับ		1,057.77		1,057.77
		หัวหิน		79.89		79.89
		หินเหล็กไฟ		42,383.51		42,383.51
เพชรบุรี	แก่งกระจาน	แก่งกระจาน		2.05		2.05
		ป่าเต็ง	10,237.01			10,237.01
		พุสวรรค์		8,907.21		8,907.21
		วังจันทร์		21,269.95		21,269.95
		สองพี่น้อง		1.11		1.11
		ห้วยแม่เพรียง		23.81		23.81
	เขาย้อย	เขาย้อย		6,615.81	78.35	6,694.16
		ทับคาบ		5,245.04	31.81	5,276.85
		สระพัง		3,399.37		3,399.37
		หนองชุมพล		10,967.21		10,967.21
		หนองชุมพลเหนือ		15,543.91		15,543.91
		หนองปรัง		5,172.95	330.39	5,503.34
		ห้วยท่าช้าง		3,410.78	717.20	4,127.98
	ชะอำ	เขาใหญ่		154.64		154.64
		ชะอำ		536.27		536.27
		ดอนขุนห้วย		8.02		8.02
		บางเก่า		639.48	0.24	639.71
		ไร่ใหม่พัฒนา		27,210.46		27,210.46
		สามพระยา		19,182.02		19,182.02
		หนองศาลา		275.40		275.40
		ห้วยทรายเหนือ		23,896.14		23,896.14
	ท่ายาง	กลัดหลวง		21,205.41		21,205.41
		เขากระปุก		43,303.84		43,303.84
		ท่าคอย		256.59		256.59
		ท่าไม้รวก		25,516.34	669.44	26,185.79
		ท่าแลง		4,885.07	17.72	4,902.79
		ปีกเตียน		208.33	15.55	223.88
		วังไคร้			12,742.67	12,742.67

ที่มาข้อมูล:

-Area-Based (2561): สทนช.

-ภาพถ่ายดาวเทียมพื้นที่น้ำท่วมรายเดือน 7 ปี (พ.ศ.2554-2560): GISTDA

-พื้นที่เสี่ยงภัยน้ำท่วมหลากดินโคลนถล่ม 12 ปี (พ.ศ.2549-2561) :สวพ. กรมทรัพยากรน้ำ

## พื้นที่เสี่ยงน้ำท่วมและน้ำท่วมหลากเดือนกันยายนถึงธันวาคมสำหรับพื้นที่นอกเขตชลประทานในขอบเขตสำนักงานทรัพยากรน้ำภาค 7

จังหวัด	อำเภอ	ตำบล	พื้นที่เสี่ยงน้ำท่วมและน้ำท่วมหลาก (ไร่)			
			น้อย	ปานกลาง	มาก	ผลรวมทั้งหมด
	บ้านลาด	บ้านทาน		1,977.84	66.78	2,044.63
		ไรโคก		1,414.73	188.32	1,603.05
		หนองกะปุ		1,606.53	34.12	1,640.65
		ห้วยซ้อง		2,244.25		2,244.25
		ห้วยลึก		14,059.02	0.55	14,059.57
	บ้านแหลม	บ้านแหลม		2.73		2.73
	เมืองเพชรบุรี	หนองขนาน		15.72		15.72
		หาดเจ้าสำราญ		11.48		11.48
	หนองหญ้าปล้อง	ท่าตะคร้อ		25,107.77		25,107.77
		ยางน้ำกลัดใต้		19,528.05		19,528.05
		ยางน้ำกลัดเหนือ		1,238.57		1,238.57
		หนองหญ้าปล้อง		49,248.94		49,248.94
ราชบุรี	จอมบึง	ด่านทับตะโก	104,892.55			104,892.55
		ปากช่อง	2.78			2.78
	ดำเนินสะดวก	ดอนคลัง	2.69			2.69
		ดอนไผ่	1.08			1.08
		บัวงาม	0.94			0.94
		บ้านไร่	12.50			12.50
	บางแพ	ดอนคา	2.56			2.56
		ดอนใหญ่	13.56			13.56
		บางแพ	31.45			31.45
		โพหัก	4.96			4.96
		วังเย็น	0.34			0.34
		วัดแก้ว	46.21			46.21
		หัวโพ	0.66			0.66
	บ้านโป่ง	กรับใหญ่	52.20			52.20
		เขาขลุ่ย	102.67			102.67
		คู้งพยอม	22.58			22.58
		ดอนกระเบื้อง	2.05			2.05
		ท่าผา	81.87			81.87
		นครชุมน์	32.90			32.90
		บ้านม่วง	2.66			2.66
		เบิกไพร	6.44			6.44
		ปากแรต	36.45			36.45
		ลาดบัวขาว	0.52			0.52
		สวนกล้วย	6.24			6.24
		หนองกบ	50.59			50.59
		หนองปลาหมอ	216.44			216.44

ที่มาข้อมูล:

-Area-Based (2561): สทนช.

-ภาพถ่ายดาวเทียมพื้นที่น้ำท่วมรายเดือน 7 ปี (พ.ศ.2554-2560): GISTDA

-พื้นที่เสี่ยงภัยน้ำท่วมหลากดินโคลนถล่ม 12 ปี (พ.ศ.2549-2561) :สวพ. กรมทรัพยากรน้ำ

## พื้นที่เสี่ยงน้ำท่วมและน้ำท่วมหลากเดือนกันยายนถึงธันวาคมสำหรับพื้นที่นอกเขตชลประทานในขอบเขตสำนักงานทรัพยากรน้ำภาค 7

จังหวัด	อำเภอ	ตำบล	พื้นที่เสี่ยงน้ำท่วมและน้ำท่วมหลาก (ไร่)			
			น้อย	ปานกลาง	มาก	ผลรวมทั้งหมด
		หนองอ้อ	116.91			116.91
	ปากท่อ	ดอนทราย	2.68			2.68
		ทุ่งหลวง	0.98			0.98
		บ่อกระดาน	0.06			0.06
		ปากท่อ	8.11			8.11
		ป่าไก่อ	5.07			5.07
		ยางหัก		0.04		0.04
		วังมะนาว		0.27		0.27
		วัดยางงาม	18.29			18.29
	โพธาราม	เขาชะงุ้ม	0.40			0.40
		คลองตากวด	45.19			45.19
		เจ็ดเสมียน	17.47			17.47
		ชำแระ	0.43			0.43
		ดอนกระเบื้อง	12.07			12.07
		เตาปูน	66.46			66.46
		ท่าชุมพล	0.03			0.03
		ธรรมเสน	4.45			4.45
		นางแก้ว	2.22			2.22
		บางโตนด	21.64			21.64
		บ้านซ้อง	32.37			32.37
		บ้านเล็ก	7.94			7.94
		บ้านสิงห์	1.88			1.88
		หนองโพ	0.00			0.00
	เมืองราชบุรี	เกาะพลับพลา	24.90			24.90
		เขาแร้ง	23.83			23.83
		คูบัว	0.03			0.03
		โคกหม้อ	0.12			0.12
		เจดีย์หัก	4.22			4.22
		ดอนตะโก	7.87			7.87
		ดอนแร่	1,223.17			1,223.17
		พงสวาย	0.13			0.13
		สามเรือน	93.12			93.12
		ห้วยไผ่	1,872.03			1,872.03
		หินกอง	93.86			93.86
		อ่าทอง	51.58			51.58
	วัดเพลง	เกาะศาลพระ	0.00			0.00
		จอมประทัด	17.31			17.31
	สวนผึ้ง	ป่าหวาย	112,925.15			112,925.15

ที่มาข้อมูล:

-Area-Based (2561): สทนช.

-ภาพถ่ายดาวเทียมพื้นที่น้ำท่วมรายเดือน 7 ปี (พ.ศ.2554-2560): GISTDA

-พื้นที่เสี่ยงภัยน้ำท่วมหลากดินโคลนถล่ม 12 ปี (พ.ศ.2549-2561) :สวพ. กรมทรัพยากรน้ำ

## พื้นที่เสี่ยงน้ำท่วมและน้ำท่วมหลากเดือนกันยายนถึงธันวาคมสำหรับพื้นที่นอกเขตชลประทานในขอบเขตสำนักงานทรัพยากรน้ำภาค 7

จังหวัด	อำเภอ	ตำบล	พื้นที่เสี่ยงน้ำท่วมและน้ำท่วมหลาก (ไร่)				
			น้อย	ปานกลาง	มาก	ผลรวมทั้งหมด	
		สวนผึ้ง	39,939.49			39,939.49	
สมุทรสาคร	บ้านแพ้ว	บ้านแพ้ว	7.12			7.12	
		สวนส้ม	1.13			1.13	
		หนองบัว	0.89			0.89	
		อำแพง	3.15			3.15	
		เมืองสมุทรสาคร	โคกขาม	1.65			1.65
		ท่าทราย	0.03			0.03	
		บ้านเกาะ	4.74			4.74	
		พื้นที่ายนรสิงห์	9.40			9.40	
		สุพรรณบุรี	ดอนเจดีย์	ดอนเจดีย์	11,169.37		
ทะเลบก	2,523.49					2,523.49	
ไร่รถ	9,687.77					9,687.77	
สระกระโจม	650.03					650.03	
หนองสาหร่าย	10,042.97					10,042.97	
ด่านช้าง	ด่านช้าง			6.69			6.69
หนองมะค่าโมง	167.25					167.25	
เดิมบางนางบวช	บ่อกรู			492.85			492.85
วังศรีราช	0.92					0.92	
หนองกระทุ่ม	31.46					31.46	
หัวเขา	4,258.31					4,258.31	
หัวนา	3,242.63					3,242.63	
เมืองสุพรรณบุรี	ตลิ่งชัน			7,915.66			7,915.66
สนามคลี	4,462.46					4,462.46	
สามชุก	บ้านสระ			14,230.67			14,230.67
	หนองผักนาก			11,824.49			11,824.49
	หนองสะเดา			12.79			12.79
หนองหญ้าไซ	แจรงาม			527.33			527.33
	ทัพหลวง			1,128.09			1,128.09
	หนองขาม			128.98			128.98
	หนองราชวัตร			5,312.25			5,312.25
	หนองหญ้าไซ			4,258.99			4,258.99
	อู่ทอง			จรเข้สามพัน	2.90	101.74	
		ดอนคา	2,004.30			2,004.30	
บ้านไช้		5,230.90			5,230.90		
พลับพลาไชย		12,662.03			12,662.03		
หนองโอง		2,780.37			2,780.37		
อู่ทอง		607.26	675.84		1,283.10		
ผลรวมทั้งหมด (ไร่)			1,210,829.26	710,501.68	40,767.23	1,962,098.17	

ที่มาข้อมูล:

-Area-Based (2561): สทนช.

-ภาพถ่ายดาวเทียมพื้นที่น้ำท่วมรายเดือน 7 ปี (พ.ศ.2554-2560): GISTDA

-พื้นที่เสี่ยงภัยน้ำท่วมหลากดินโคลนถล่ม 12 ปี (พ.ศ.2549-2561) :สวพ. กรมทรัพยากรน้ำ

### ภาคผนวก 3

พื้นที่เสี่ยงภัยแล้งสำหรับพื้นที่นอกเขตชลประทาน  
ในขอบเขตสำนักงานทรัพยากรน้ำภาค 7



## พื้นที่เสี่ยงภัยแล้งสำหรับพื้นที่นอกเขตชลประทานในขอบเขตสำนักงานทรัพยากรน้ำภาค 7

จังหวัด	อำเภอ	ตำบล	พื้นที่เสี่ยงภัยแล้ง (ไร่)				
			น้อย	ปานกลาง	มาก	ผลรวมทั้งหมด	
กาญจนบุรี	ด่านมะขามเตี้ย	กลอนโต	9.78	26,919.35	21,743.47	48,672.61	
		จรเข้เผือก	15,632.12	21,695.04	47,748.02	85,075.18	
		ด่านมะขามเตี้ย	1,889.95	24,845.91	36,981.14	63,716.99	
			หนองไผ่	69.73	17,537.56	11,209.62	28,816.91
		ทองผาภูมิ	ชะแล	7,977.94			7,977.94
			ท่าขนุน	4,190.14			4,190.14
			ปิล็อก	2,945.03			2,945.03
			ลิ้นถิ่น	2,180.04			2,180.04
			สหกรณ์นิคม	2,339.60			2,339.60
			ห้วยเขย่ง	683.29			683.29
			หินตาด	6,257.32			6,257.32
		ท่าม่วง	เขาน้อย	4,622.73	4,740.76		9,363.50
			ท่าตะคร้อ	134.42			134.42
			ท่าล้อ	433.80			433.80
			ฟุ้งทอง		0.51		0.51
			บ้านใหม่	1,085.41	3,579.33	11,590.97	16,255.71
			พังตรุ	1,246.27	2,946.93	25,413.06	29,606.26
			ม่วงชุม	181.33			181.33
			รางสาสี่	2.59	44,803.79		44,806.38
			วังขนาย	147.15			147.15
			วังศาลา	28.31			28.31
			หนองขาว	19.08	28,319.39		28,338.47
			หนองตากยา	0.62	12,688.78	22,101.54	34,790.94
		ท่ามะกา	เขาสามสืบหาบ		2,500.50		2,500.50
			โคกตะบอง	48.28	1,706.16		1,754.43
			ดอนขมิ้น	3.27			3.27
			ยางม่วง	0.01			0.01
		ไทรโยค	ท่าเสา	6,246.18			6,246.18
			ไทรโยค	5,086.53			5,086.53
			บ้องตี้	938.75			938.75
			ลุ่มส้ม	5,007.55			5,007.55
			วังกระแจะ	2,420.62			2,420.62
			ศรีมงคล	16,161.61			16,161.61
		สิงห์	13,396.95			13,396.95	
	ปอพลอย	ช่องด่าน	1,451.72	39,843.52	41,761.27	83,056.51	

ที่มาข้อมูล:

-พื้นที่ประกาศประสบภัยแล้ง 10 ปี (พ.ศ.2550-2559): กรมป้องกันและบรรเทาสาธารณภัย

-Area-Based (2561): สำนักงานทรัพยากรน้ำแห่งชาติ

-NDWI 5 ปี (พ.ศ.2556-2560): GISTDA

## พื้นที่เสี่ยงภัยแล้งสำหรับพื้นที่นอกเขตชลประทานในขอบเขตสำนักงานทรัพยากรน้ำภาค 7

จังหวัด	อำเภอ	ตำบล	พื้นที่เสี่ยงภัยแล้ง (ไร่)			
			น้อย	ปานกลาง	มาก	ผลรวมทั้งหมด
		บ่อพลอย	1,157.46	32,507.79	44,905.43	78,570.68
		หนองกร่าง		15,619.11	15,177.91	30,797.03
		หนองกุ่ม	23,001.99	32,699.06	63,869.12	119,570.17
		หนองรี	14,616.69	20,444.65	16,235.75	51,297.10
		หลุมร้าง		46,730.84	13,657.47	60,388.30
	พนมทวน	ดอนตาเพชร		35,017.66		35,017.66
		ทุ่งสมอ		1,762.90		1,762.90
		พนมทวน		3,128.54		3,128.54
		รางหวาย		9,544.01		9,544.01
		หนองโรง		57,548.66		57,548.66
	เมืองกาญจนบุรี	เกาะสำโรง	3,249.65			3,249.65
		แก่งเสี้ยน	17,331.08	0.64		17,331.72
		ช่องสะเดา	2,655.54			2,655.54
		ท่ามะขาม	179.01			179.01
		บ้านเก่า	37,093.38	0.24		37,093.61
		บ้านไต้	58.33			58.33
		บ้านเหนือ	71.12			71.12
		ปากแพรก	11,412.40	0.02	0.01	11,412.43
		ลาดหญ้า	12,633.20			12,633.20
		วังดัง	20,935.72			20,935.72
		วังเย็น	2,917.15	11.86		2,929.01
		หนองบัว	12,062.58			12,062.58
		หนองหญ้า	4,782.34			4,782.34
	เลาขวัญ	ทุ่งกระบี่	23,060.19	4,930.47	21,169.62	49,160.29
		เลาขวัญ		9,408.96	33,213.06	42,622.03
		หนองนกแก้ว		4,856.13	18,962.20	23,818.34
		หนองประดู่		6,788.70	38,648.77	45,437.47
		หนองปลิง	28,011.62	14,632.93	11,267.84	53,912.39
		หนองฝ้าย	11,653.43	6,621.75	8,549.08	26,824.26
		หนองโสน	0.12	9,707.33	32,920.38	42,627.82
	ศรีสวัสดิ์	เขาโจด	9,036.18			9,036.18
		ด่านแม่แลบ	16,288.06			16,288.06
		ท่ากระดาน	8,683.16			8,683.16
		นาสวน	15,069.67			15,069.67
		แม่กระบุง	23,620.36			23,620.36

ที่มาข้อมูล:

-พื้นที่ประกาศประสบภัยแล้ง 10 ปี (พ.ศ.2550-2559): กรมป้องกันและบรรเทาสาธารณภัย

-Area-Based (2561): สำนักงานทรัพยากรน้ำแห่งชาติ

-NDWI 5 ปี (พ.ศ.2556-2560): GISTDA

## พื้นที่เสี่ยงภัยแล้งสำหรับพื้นที่นอกเขตชลประทานในขอบเขตสำนักงานทรัพยากรน้ำภาค 7

จังหวัด	อำเภอ	ตำบล	พื้นที่เสี่ยงภัยแล้ง (ไร่)			
			น้อย	ปานกลาง	มาก	ผลรวมทั้งหมด
		หนองเป็ด	6,893.92			6,893.92
	สังขละบุรี	ปริงเผล	1,855.23			1,855.23
		ไล่โว่	62.29			62.29
		หนองลู	1,114.00			1,114.00
	หนองปรือ	สมเด็จพระเจริญ	7,592.56			7,592.56
		หนองปรือ	28,971.75	39,485.82		68,457.56
		หนองปลาไหล	3,236.42	20,538.36		23,774.78
	ห้วยกระเจา	ดอนแสลบ		18,277.45	26,025.99	44,303.44
		วังไผ่		9,757.64	33,642.97	43,400.61
		สระลงเรือ		7,423.23	20,167.26	27,590.48
		ห้วยกระเจา		14,841.32	17,055.72	31,897.04
นครปฐม	เมืองนครปฐม	ดอนยายหอม	576.29			576.29
		ถนนขาด	32.42			32.42
		ทัพหลวง	3.13			3.13
		บางแพ	248.10			248.10
		บ้านยาง	1,372.23			1,372.23
		โพรงมะเดื่อ	1,665.49			1,665.49
		ลำพญา	32.81			32.81
		วังเย็น	84.09			84.09
		สระกะเทียม	402.69			402.69
		สวนป่า	4.44			4.44
		หนองดินแดง	409.46			409.46
		หนองปากโลง	26.86			26.86
		ห้วยจรเข้ม	20.75			20.75
	สามพราน	คลองจินดา	0.00			0.00
ประจวบคีรีขันธ์	กุยบุรี	กุยบุรี	20,636.44			20,636.44
		กุยเหนือ	15,133.40			15,133.40
		เขาแดง	520.23			520.23
		ดอนยายหนู	2,980.18			2,980.18
		สามกระทาย	45,478.93			45,478.93
		หาดขาม	93,009.85			93,009.85
	ทับสะแก	เขาล้าน	30,917.24			30,917.24
		ทับสะแก	12,490.77			12,490.77
		นาหูกวาง	60,501.28			60,501.28
		แสงอรุณ	22,985.30			22,985.30

ที่มาข้อมูล:

-พื้นที่ประกาศประสบภัยแล้ง 10 ปี (พ.ศ.2550-2559): กรมป้องกันและบรรเทาสาธารณภัย

-Area-Based (2561): สำนักงานทรัพยากรน้ำแห่งชาติ

-NDWI 5 ปี (พ.ศ.2556-2560): GISTDA

## พื้นที่เสี่ยงภัยแล้งสำหรับพื้นที่นอกเขตชลประทานในขอบเขตสำนักงานทรัพยากรน้ำภาค 7

จังหวัด	อำเภอ	ตำบล	พื้นที่เสี่ยงภัยแล้ง (ไร่)			
			น้อย	ปานกลาง	มาก	ผลรวมทั้งหมด
		ห้วยยาง	36,717.52			36,717.52
		อ่างทอง	44,884.61			44,884.61
	บางสะพาน	กำเนิดนพคุณ	27,401.09			27,401.09
		ชัยเกษม	72,990.69			72,990.69
		ทองมงคล	48,577.74			48,577.74
		ธงชัย	35,744.43			35,744.43
		พงศ์ประศาสน์	37,623.79			37,623.79
		แม่รำพึง	10,285.85			10,285.85
		ร้อนทอง	64,488.74			64,488.74
	บางสะพานน้อย	ช้างแรก	70,277.21			70,277.21
		ไชยราช	49,365.92			49,365.92
		ทรายทอง	61,510.27			61,510.27
		บางสะพาน	33,557.22			33,557.22
		ปากแพรก	20,203.36			20,203.36
	ปราณบุรี	เขาจ้าว	33,565.53	680.48	34.81	34,280.82
		เขาน้อย	76.03	10,922.34	188.46	11,186.83
		ปราณบุรี	6,962.25	2,536.34		9,498.60
		ปากน้ำปราณ	2,672.98	3,601.09	2.92	6,276.98
		วังก้ง		16,246.00		16,246.00
		หนองตาแต้ม	27,545.01	17,406.26	96.18	45,047.45
	เมืองประจวบคีรีขันธ์	เกาะหลัก	37,847.68			37,847.68
		คลองวาฬ	31,008.88			31,008.88
		บ่อนอก	64,252.49			64,252.49
		ห้วยทราย	43,021.08			43,021.08
		อ่าวน้อย	97,406.13			97,406.13
	สามร้อยยอด	ไร่เก่า	31,419.30			31,419.30
		ไร่ใหม่	39,048.63			39,048.63
		ศาลาลัย	829.22			829.22
		ศิลาลอย	31,147.67			31,147.67
		สามร้อยยอด	11,216.60			11,216.60
	หัวหิน	ทับใต้	1.47	64,412.25	11,650.31	76,064.03
		บึงนคร	29,140.45			29,140.45
		หนองแก		765.28		765.28
		หนองพลับ	99,039.83	1,027.65	30.12	100,097.60
		ห้วยสัตว์ใหญ่	24,821.51			24,821.51

ที่มาข้อมูล:

-พื้นที่ประกาศประสบภัยแล้ง 10 ปี (พ.ศ.2550-2559): กรมป้องกันและบรรเทาสาธารณภัย

-Area-Based (2561): สำนักงานทรัพยากรน้ำแห่งชาติ

-NDWI 5 ปี (พ.ศ.2556-2560): GISTDA

## พื้นที่เสี่ยงภัยแล้งสำหรับพื้นที่นอกเขตชลประทานในขอบเขตสำนักงานทรัพยากรน้ำภาค 7

จังหวัด	อำเภอ	ตำบล	พื้นที่เสี่ยงภัยแล้ง (ไร่)			
			น้อย	ปานกลาง	มาก	ผลรวมทั้งหมด
		หัวหิน		79.89		79.89
		หินเหล็กไฟ	4.50	37,159.34	5,224.17	42,388.01
เพชรบุรี	แก่งกระจาน	แก่งกระจาน	36,490.97	80.50	2.05	36,573.52
		ป่าเต็ง	10,237.01			10,237.01
		พุนสุวรรค์	8,839.74	6,336.27	2,570.94	17,746.95
		วังจันทร์	0.53		21,269.95	21,270.49
		สองพี่น้อง	22,271.83		1.11	22,272.94
		ห้วยแม่เพรียง	9,652.71	21.37	2.44	9,676.53
	เขาย้อย	เขาย้อย			6,679.09	6,679.09
		ทับคาบ		1,560.48	3,716.36	5,276.85
		สระพัง		2,703.87	695.50	3,399.37
		หนองชุมพล		6,648.25	4,318.96	10,967.21
		หนองชุมพลเหนือ	1.06	3,569.28	11,974.63	15,544.97
		หนองปรัง		1,523.92	3,975.97	5,499.89
		ห้วยท่าช้าง		2,187.84	1,940.14	4,127.98
	ชะอำ	เขาใหญ่		80.97	73.67	154.64
		ชะอำ		453.06	83.21	536.27
		ดอนขุนห้วย			8.02	8.02
		บางเก่า			639.71	639.71
		ไรใหม่พัฒนา	0.09		27,210.46	27,210.55
		สามพระยา			19,182.02	19,182.02
		หนองศาลา			275.40	275.40
		ห้วยทรายเหนือ			23,896.14	23,896.14
	ท่ายาง	กลัดหลวง	224.79		21,205.41	21,430.19
		เขากระบูก	9.04	34,271.57	9,032.26	43,312.88
		ท่าคอย		256.59		256.59
		ท่าไม้รวก		24,015.17	2,161.38	26,176.55
		ท่าแลง		2,687.49	2,214.46	4,901.95
		ปึกเตียน		223.88		223.88
		วังไคร้		11,169.16	1,552.18	12,721.34
	บ้านลาด	บ้านทาน		1,745.62	299.01	2,044.63
		ไรโคก		1,165.29	432.97	1,598.26
		หนองกะปุก		1,482.11	158.54	1,640.65
		ห้วยซ้อง		1,114.03	1,130.22	2,244.25
		ห้วยลึก		5,849.17	8,210.40	14,059.57

ที่มาข้อมูล:

-พื้นที่ประกาศประสบภัยแล้ง 10 ปี (พ.ศ.2550-2559): กรมป้องกันและบรรเทาสาธารณภัย

-Area-Based (2561): สำนักงานทรัพยากรน้ำแห่งชาติ

-NDWI 5 ปี (พ.ศ.2556-2560): GISTDA

## พื้นที่เสี่ยงภัยแล้งสำหรับพื้นที่นอกเขตชลประทานในขอบเขตสำนักงานทรัพยากรน้ำภาค 7

จังหวัด	อำเภอ	ตำบล	พื้นที่เสี่ยงภัยแล้ง (ไร่)			
			น้อย	ปานกลาง	มาก	ผลรวมทั้งหมด
	บ้านแหลม	บ้านแหลม		2.73		2.73
	เมืองเพชรบุรี	หนองขนาน		12.83	2.89	15.72
		หาดเจ้าสำราญ			11.48	11.48
	หนองหญ้าปล้อง	ท่าตะคร้อ		22,778.45	2,329.32	25,107.77
		ยางน้ำกลัดใต้	17,691.79	10,746.94	8,781.11	37,219.84
		ยางน้ำกลัดเหนือ	19,235.10	890.08	348.49	20,473.67
		หนองหญ้าปล้อง	1.63	41,357.81	7,891.13	49,250.57
ราชบุรี	จอมบึง	แก้มอ้น	33,339.95	218.91		33,558.86
		จอมบึง		39,905.34		39,905.34
		ด่านทับตะโก	21,544.66	62.26		21,606.92
		เบิกไพร	39.31	37,663.19		37,702.50
		ปากช่อง	14.83	48,234.43		48,249.26
		รางบัว	29,808.14	53,481.78		83,289.93
	บางแพ	ดอนคา	2.08			2.08
		ดอนใหญ่	6.59			6.59
		บางแพ	5.89			5.89
		โพหัก	4.79			4.79
		หัวโพ	0.15			0.15
	บ้านคา	บ้านคา	2,412.52			2,412.52
		บ้านบึง	2,135.82			2,135.82
		หนองพันจันทร์	6,390.27			6,390.27
	บ้านโป่ง	กรับใหญ่	11.58			11.58
		เขาขลุ่ย	322.53	24,035.88		24,358.41
		ท่าผา	14.40			14.40
		หนองกบ	7.30			7.30
		หนองปลาหมอ	1.34			1.34
		หนองอ้อ	0.96			0.96
	ปากท่อ	ดอนทราย		2,629.67		2,629.67
		ทุ่งหลวง	2,212.47	25,904.33		28,116.80
		ป่าไก่อ	0.00			0.00
		ยางหัก	3,618.64	0.04		3,618.67
		วังมะนาว	4.39	13.28		17.68
		หนองกระทุ่ม		2,153.31		2,153.31
		ห้วยยางโทน	4,927.82	3,510.97		8,438.79
		อ่างหิน	11,425.16	13,252.64		24,677.80

ที่มาข้อมูล:

-พื้นที่ประกาศประสบภัยแล้ง 10 ปี (พ.ศ.2550-2559): กรมป้องกันและบรรเทาสาธารณภัย

-Area-Based (2561): สำนักงานทรัพยากรน้ำแห่งชาติ

-NDWI 5 ปี (พ.ศ.2556-2560): GISTDA

## พื้นที่เสี่ยงภัยแล้งสำหรับพื้นที่นอกเขตชลประทานในขอบเขตสำนักงานทรัพยากรน้ำภาค 7

จังหวัด	อำเภอ	ตำบล	พื้นที่เสี่ยงภัยแล้ง (ไร่)			
			น้อย	ปานกลาง	มาก	ผลรวมทั้งหมด
	โพธาราม	เขาชะงุ้ม	1,589.02	8,739.73	15,338.06	25,666.81
		ชำแระ	0.44			0.44
		เตาปูน	160.66	2,093.63		2,254.29
		ธรรมเสน		13,091.81		13,091.81
		นางแก้ว	366.73			366.73
		บ้านเลือก	0.54			0.54
		หนองกวาง	0.00	39,124.68		39,124.68
	เมืองราชบุรี	เกาะพลับพลา		875.26		875.26
		เขาแร้ง		105.48		105.48
		ดอนแร่	27.86	8,104.08		8,131.95
		น้ำพุ	401.54	23,058.33		23,459.86
		สามเรือน	0.02			0.02
		ห้วยไผ่	23.08	18,185.44		18,208.52
		หินกอง	0.60	19,721.75		19,722.35
		อ่างทอง		1,771.38		1,771.38
	สวนผึ้ง	ตะนาวศรี	1,587.14			1,587.14
		ท่าเคย	15,133.24			15,133.24
		ป่าหวาย	26,184.35	0.31		26,184.65
		สวนผึ้ง	7,026.53			7,026.53
สมุทรสาคร	บ้านแพ้ว	โรงเข้	4.17			4.17
	เมืองสมุทรสาคร	บางกระเจ้า	0.76			0.76
สุพรรณบุรี	ดอนเจดีย์	ดอนเจดีย์		14,614.77		14,614.77
		ทะเลบก		23,906.68		23,906.68
		ไร่รถ		7,117.52		7,117.52
		สระกระโจม		16,367.36		16,367.36
		หนองสาหร่าย		13,413.38		13,413.38
	ด่านช้าง	ด่านช้าง	8,892.35	8,037.95		16,930.30
		นิคมกระเสียว	2,926.02			2,926.02
		วังคัน		15,917.82		15,917.82
		วังยาว	1,746.52			1,746.52
		หนองมะค่าโมง		62,140.08		62,140.08
		ห้วยขมิ้น	13,104.51	0.74		13,105.25
		องค์พระ	2,050.34			2,050.34
	เดิมบางนางบวช	ป่อกรู		12,547.36		12,547.36
		วังศรีราช		54.19		54.19

ที่มาข้อมูล:

-พื้นที่ประกาศประสบภัยแล้ง 10 ปี (พ.ศ.2550-2559): กรมป้องกันและบรรเทาสาธารณภัย

-Area-Based (2561): สำนักงานทรัพยากรน้ำแห่งชาติ

-NDWI 5 ปี (พ.ศ.2556-2560): GISTDA

## พื้นที่เสี่ยงภัยแล้งสำหรับพื้นที่นอกเขตชลประทานในขอบเขตสำนักงานทรัพยากรน้ำภาค 7

จังหวัด	อำเภอ	ตำบล	พื้นที่เสี่ยงภัยแล้ง (ไร่)			
			น้อย	ปานกลาง	มาก	ผลรวมทั้งหมด
		หนองกระทุ่ม		24,448.86		24,448.86
		หัวเขา		4,153.12		4,153.12
		หัวนา		11,297.57		11,297.57
	เมืองสุพรรณบุรี	ตลิ่งชัน		3,939.59	2,640.49	6,580.08
		สนามคลี		1,149.64	4,889.64	6,039.28
	สามชุก	บ้านสระ		9,742.64		9,742.64
		หนองผักนาก	25.16	10,124.98		10,150.13
		หนองสะเดา	14.53	0.35		14.88
	หนองหญ้าไซ	แจรงาม	1,179.44	28.88		1,208.32
		ทัพหลวง	95.10	16,698.78		16,793.88
		หนองขาม	203.31			203.31
		หนองราชวัตร		40,477.07		40,477.07
		หนองหญ้าไซ	192.15	25,631.59		25,823.74
	อุทอง	จรเข้สามพัน	596.39	2,435.40	5,340.01	8,371.79
		ดอนคา		9,208.60	10,496.48	19,705.08
		บ้านไฉ่		17,185.94	30,634.29	47,820.23
		พลับพลาไชย		7,110.49	11,294.71	18,405.20
		หนองโอง		3,818.74	8,422.42	12,241.16
		อุทอง	636.80	3,371.67	201.64	4,210.11
ผลรวมทั้งหมด (ไร่)			2,313,409.97	1,745,064.89	934,779.41	4,993,254.27

ที่มาข้อมูล:

-พื้นที่ประกาศประสบภัยแล้ง 10 ปี (พ.ศ.2550-2559): กรมป้องกันและบรรเทาสาธารณภัย

-Area-Based (2561): สำนักงานทรัพยากรน้ำแห่งชาติ

-NDWI 5 ปี (พ.ศ.2556-2560): GISTDA



## ภาคผนวก 4

การตรวจสอบความพร้อมด้านสถานีตรวจวัดสถานการณ์น้ำ  
(สถานี Early Warning โทรมมาตร กล้อง CCTV และสถานีอุตุ-อุทกวิทยา)



การตรวจสอบความพร้อมสถานีเตือนภัยน้ำหลาก - ดินถล่ม (Early Warning System) 2563

สำนักงานทรัพยากรน้ำภาค 7 จ.ราชบุรี

วันที่สำรวจ 13 เมษายน 2563

ลำดับ	สถานี	บ้าน	ปีที่ก่อสร้างแล้วเสร็จ	ข้อมูลที่ตรวจวัด		หมู่	ตำบล	อำเภอ	จังหวัด	รหัสลุ่มน้ำหลัก	ลุ่มน้ำหลัก	ลุ่มน้ำสาขา	รวาง	Zone UTM	UTM_N	UTM_E	Lat_y	Long_x	ปีงบประมาณ	ประเภทสถานี	สภาพการใช้งาน (ได้/ไม่ได้)		ประเภทบ้าน	ชื่อผู้รู้	เบอร์ผู้รู้	หมายเหตุ
				ฝน	ระดับน้ำ																ฝน	ระดับน้ำ				
58	STN0483	บ้านไร่บน	1 เม.ย. 55	/		6	ข้างแวก	บางสะพานน้อย	ประจวบคีรีขันธ์	20	ลุ่มน้ำชายฝั่งทะเลประจวบฯ			47	1,221,707	535,451	11.051626	99.324568			/	-		นายอานนท์ คำชู	08-7072-1951	
59	STN0566	บ้านหุบฝั่ง	1 ก.ค. 56	/		5	ห้วยทราย	เมือง	ประจวบคีรีขันธ์	20	ลุ่มน้ำชายฝั่งทะเลประจวบฯ			47	1,296,350	571,963	11.726092	99.660393			x	-		นายสมบัติ วัฒนรอด	089-256-4991	หน้าจอแสดงผลเสีย
60	STN0567	บ้านบางเจริญ	1 มี.ค. 54	/		3	ไชยราช	บางสะพานน้อย	ประจวบคีรีขันธ์	20	ลุ่มน้ำชายฝั่งทะเลประจวบฯ			47	1,216,607	532,228	11.005532	99.295014			/	-		นายสัมพันธ์ ท้วมสยามา	061-418-1254	
61	STN0686	บ้านเขาควาง	1 เม.ย. 55	/		9	ทับใต้	หัวหิน	ประจวบคีรีขันธ์	20	ลุ่มน้ำชายฝั่งทะเลประจวบฯ			47	1,377,451	602,705	12.458624	99.945056			/	-		พ.ท. สงวน พลายงาม	089-615-9035	
62	STN0687	บ้านสามพันนาม	1 เม.ย. 55	/		12	หินเหล็กไฟ	หัวหิน	ประจวบคีรีขันธ์	20	ลุ่มน้ำชายฝั่งทะเลประจวบฯ			47	1,394,900	593,236	12.616689	99.858455			/	-		ผญ.เชาว์ สังข์ทอง	092-487-4112	
63	STN0688	บ้านหนองใหญ่	1 เม.ย. 55	/		9	สามร้อยยอด	สามร้อยยอด	ประจวบคีรีขันธ์	20	ลุ่มน้ำชายฝั่งทะเลประจวบฯ			47	1,363,392	606,420	12.331384	99.978762			/	-		กำนันลิขิตศักดิ์ บ้อยผล	081-981-4723	
64	STN0689	บ้านช่องลม	1 เม.ย. 55	/		8	ข้างแวก	บางสะพานน้อย	ประจวบคีรีขันธ์	20	ลุ่มน้ำชายฝั่งทะเลประจวบฯ			47	1,229,572	540,048	11.122707	99.366743			/	-		นางภาวนา วงศ์สุวรรณ	084-802-1098	
65	STN0790	บ้านห้วยศาลแวว	1 เม.ย. 55	/		5	สามร้อยยอด	สามร้อยยอด	ประจวบคีรีขันธ์	20	ลุ่มน้ำชายฝั่งทะเลประจวบฯ			47	1,350,917	605,833	12.218605	99.972950			/	-		นายสนั่น คงเหมาะ	086-163-0889	
66	STN1010	บ้านกุยบุรี	1 ก.ค. 56	/	/	1	กุยบุรี	กุยบุรี	ประจวบคีรีขันธ์	20	ลุ่มน้ำชายฝั่งทะเลประจวบฯ			47	1,332,923	593,636	12.056272	99.860307			/	-		นายประจักษ์ สายน้ำเขียว	085-181-2887	
67	STN0281	บ้านพุ่ม	20 ม.ค. 53	/		5	ห้วยลึก	บ้านลาด	เพชรบุรี	19	ลุ่มน้ำเพชรบุรี			47	1,439,962	581,707	13.024462	99.753521			/	-		นางบุญส่ง กลุทัศน์	093-028-8993	
68	STN0480	บ้านห้วยตะวาย	1 ก.พ. 54	/		5	ท่าไม้รวก	ท่ายาง	เพชรบุรี	19	ลุ่มน้ำเพชรบุรี			47	1,416,496	586,884	12.812142	99.800586			/	-		น.ส. สมนึก สุนทรลอย	087-994-2075	
69	STN0681	บ้านหนองจอก	1 เม.ย. 55	/		2	ห้วยลึก	บ้านลาด	เพชรบุรี	19	ลุ่มน้ำเพชรบุรี			47	1,438,501	590,407	13.011006	99.833705			/	-		ผญ.อัม กลุทัศน์	089-258-4170	
70	STN1011	บ้านหุบกระพง	1 ก.ค. 56	/		8	เขาใหญ่	ชะอำ	เพชรบุรี	19	ลุ่มน้ำเพชรบุรี			47	1,413,465	598,082	12.784402	99.903663			/	-		นายพิชัย อัญญ์	080-579-9726	
71	STN1012	บ้านวังโครี	1 ก.ค. 56	/	/	3	วังโครี	ท่ายาง	เพชรบุรี	19	ลุ่มน้ำเพชรบุรี			47	1,428,653	588,699	12.922013	99.817665			/	/		ผ.ผญ.สุเทพ พรหมณีนัน	089-082-9765	
72	STN1013	บ้านป่าหอก	1 ก.ค. 56	/		10	ป่าเต็ง	แก่งกระจาน	เพชรบุรี	20	ลุ่มน้ำชายฝั่งทะเลประจวบฯ			47	1,406,667	560,215	12.723897	99.554662			/	-		นายปรีชา ปานวน	094-923-4786	
73	STN1014	บ้านสวนใหญ่พัฒนา	1 ก.ค. 56	/	/	5	ป่าเต็ง	แก่งกระจาน	เพชรบุรี	20	ลุ่มน้ำชายฝั่งทะเลประจวบฯ			47	1,394,346	557,749	12.612530	99.531717			/	/		นายวันพิชิต เชื้อวงษ์	085-688-8739	

การตรวจสอบความพร้อมสถานีวิจัยวัดสภาพน้ำทางไกลอัตโนมัติ (โทรมาตร) 2563

สำนักงานทรัพยากรน้ำภาค 7 จ.ราชบุรี

วันที่สำรวจ 13 เมษายน 2563

ลำดับ	ชื่อสถานี	รหัสสถานี	ปีที่ก่อสร้างแล้วเสร็จ	ข้อมูลที่ตรวจวัด			หมู่บ้าน	ตำบล	อำเภอ	จังหวัด	รหัสลุ่มน้ำหลัก	Zone UTM	พิกัด N	พิกัด E	Lat_y	Long_x	สภาพการใช้งาน (ได้/ไม่ได้)			ผู้สำรวจ		ผู้ดูแล			หมายเหตุ	แนวทางการแก้ไข
				ฝน	ระดับน้ำ	รูปภาพ/วิดีโอ											ฝน	ระดับน้ำ	รูปภาพ/วิดีโอ	ชื่อ	ตำแหน่ง	ชื่อ	ตำแหน่ง	เบอร์ติดต่อ		
1	แม่น้ำท่าจีนที่ท่าลอม	130101		/	/	/		ท่าลอม	เมือง	สมุทรสาคร	13	47	1,496,183	636,949	13.530735	100.265536	x	x	x	นายเรวัตร วังศิลป์	นักอุทกวิทยา	ชื่อ	ตำแหน่ง	เบอร์ติดต่อ	สถานีชำรุด	ของบประมาณปรับปรุง
2	แม่น้ำท่าจีนที่สะพานข้ามแม่น้ำท่าจีน	130102		/	/	/		บ้านเกาะ	เมือง	สมุทรสาคร	13	47	1,502,266	633,207	13.585900	100.231246	/	/	/		ชำนาญการ					
3	แม่น้ำท่าจีนที่สะพานบุญรัตนประชาวุฒินัน	130103		/	/	/		สามพราน	สามพราน	นครปฐม	13	47	1,517,478	631,481	13.723497	100.215999	/	/	/		รักษาการใน					
4	แม่น้ำท่าจีนที่สะพานหลวงพ่อเป็น	130104		/	/	/		บางแก้วฟ้า	นครชัยศรี	นครปฐม	13	47	1,536,872	631,000	13.898843	100.212457	/	/	/		ตำแหน่งนักอุทก					
5	แม่น้ำท่าจีนที่สะพานข้ามแม่น้ำท่าจีน	130105		/	/	/		บางเลน	บางเลน	นครปฐม	13	47	1,549,813	627,428	14.015993	100.179997	/	/	/		วิทยาชำนาญการ					
6	แม่น้ำท่าจีนที่สะพานข้ามบางแม่ไก่-บางเลน	130106		/	/	/		ภูกษณา	บางปลานี	สุพรรณบุรี	13	47	1,580,817	622,814	14.296477	100.138672	/	/	/		พิเศษ ปฏิบัติหน้าที่					ของบประมาณปรับปรุง
7	แม่น้ำท่าจีนที่สะพานวัดพระรูป	130107		/	/	/		ท่าพี่เลี้ยง	เมือง	สุพรรณบุรี	13	47	1,600,048	620,183	14.470440	100.115145	/	x	x		ผู้อำนวยการส่วน				ใช้งานไม่ได้	ของบประมาณปรับปรุง
8	แม่น้ำท่าจีนที่สะพานข้ามแม่น้ำท่าจีน	130108		/	/	/		สามชุก	สามชุก	สุพรรณบุรี	13	47	1,631,126	617,963	14.751478	100.095940	/	/	/		อุทกวิทยา					
9	ห้วยกระเสียวที่สะพานข้ามห้วยกระเสียว	130201		/	/	/		หนองขาม	หนองหญ้าไซ	สุพรรณบุรี	13	47	1,638,440	575,199	14.819144	99.698877	/	/	x							ของบประมาณปรับปรุง
10	วัดศาลาราม	130302		/	-	-		ดอนตาเพชร	พนมทวน	กาญจนบุรี	13	47	1,568,520	578,806	14.186902	99.730324	/	-	-							
11	วัดเลาขวัญ	130303		/	-	-		เลาขวัญ	เลาขวัญ	กาญจนบุรี	13	47	1,613,228	583,523	14.590964	99.775429	/	-	-							
12	โรงเรียนกำแพงแสนวิทยา	130305		/	-	-		ทุ่งกระพังไท	กำแพงแสน	นครปฐม	13	47	1,546,080	607,716	13.983065	99.997337	/	-	-							

การตรวจสอบความพร้อมสถานีส่งสัญญาณด้วยภาพจากกล้อง CCTV 2563

สำนักงานทรัพยากรน้ำภาค 7 จ.ราชบุรี

วันที่สำรวจ 13 เมษายน 2563

ลำดับ	ชื่อสถานี	รหัสสถานี	ปีที่ก่อสร้างแล้วเสร็จ	ข้อมูลที่ตรวจวัด			หมู่บ้าน	ตำบล	อำเภอ	จังหวัด	รหัสลุ่มน้ำหลัก	Zone UTM	พิกัด N	พิกัด E	Lat_y	Long_x	สภาพการใช้งาน (ได้/ไม่ได้)			ผู้สำรวจ		ผู้ดูแล			หมายเหตุ	แนวทางการแก้ไข	
				ฝน	ระดับน้ำ	รูปภาพ/วิดีโอ											ฝน	ระดับน้ำ	รูปภาพ/วิดีโอ	ชื่อ	ตำแหน่ง	ชื่อ	ตำแหน่ง	เบอร์ติดต่อ			
1	สถานีเทศบาลเมืองเพชรบุรี	1901	1 พ.ค. 55	-	-	/		ท่าราบ	เมือง	เพชรบุรี	19	47	1,449,649	602,793	13.111411	99.948301	-	/	/	นายเรวัตร วังคิลป์	นักอุตสาหกรรม						
2	สถานี ร.ร.อนุบาลบางสะพาน	2001	1 พ.ค. 55	-	-	/		ก้านหินพุดม	บางสะพาน	ประจวบฯ	20	47	1,238,735	555,487	11.205268	99.508264	-	/	/		ชำนาญการ						
3	แม่น้ำท่าจีนที่ท่าลอม	130101		/	/	/		ท่าลอม	เมือง	สมุทรสาคร	13	47	1,496,183	636,949	13.530735	100.265536	x	x	x		รักษาการใน			สถานีชั่วคราว	ของประมาณปรับปรุง		
4	แม่น้ำท่าจีนที่สะพานข้ามแม่น้ำท่าจีน 3	130102		/	/	/		บ้านเกาะ	เมือง	สมุทรสาคร	13	47	1,502,266	633,207	13.585900	100.231246	/	/	/		ตำแหน่งนักอุทก						
5	แม่น้ำท่าจีนที่สะพานบุญรัตนประชาอนุวัฒน์	130103		/	/	/		สามพราน	สามพราน	นครปฐม	13	47	1,517,478	631,481	13.723497	100.215999	/	/	/		วิทยชำนาญ						
6	แม่น้ำท่าจีนที่สะพานหลวงพ่อเป็น	130104		/	/	/		บางแก้วฟ้า	นครชัยศรี	นครปฐม	13	47	1,536,872	631,000	13.898843	100.212457	/	/	/		การพิเศษ ปฏิบัติ						
7	แม่น้ำท่าจีนที่สะพานข้ามแม่น้ำท่าจีน (ทางหลวง 346)	130105		/	/	/		บางเลน	บางเลน	นครปฐม	13	47	1,549,813	627,428	14.015993	100.179997	/	/	/		หน้าที่						
8	แม่น้ำท่าจีนที่สะพานวัดพระรูป	130107		/	/	/		ท่าพี่เลี้ยง	เมือง	สุพรรณบุรี	13	47	1,600,048	620,183	14.470440	100.115145	/	x	x		ผู้อำนวยการส่วน			ใช้งานไม่ได้	ของประมาณปรับปรุง		
9	แม่น้ำท่าจีนที่สะพานข้ามแม่น้ำท่าจีน (ทางหลวง 3365)	130108		/	/	/		สามชุก	สามชุก	สุพรรณบุรี	13	47	1,631,126	617,963	14.751478	100.095940	/	/	/		อุทกวิทยา						

การตรวจสอบความพร้อมสถานีอุตุ-อุทกวิทยา 2563

สำนักงานทรัพยากรน้ำภาค 7 จ.ราชบุรี

วันที่สำรวจ 13 เมษายน 2563

ลำดับ	รหัสสถานี	ชื่อสถานี	ตำบล	อำเภอ	จังหวัด	HYD	MET	Zone	Lat_Y	Long_X	สภาพการใช้งาน	ผู้ดูแล	เบอร์ติดต่อ	หมายเหตุ
1	200102	บ้านป่าเต็งใต้	ป่าเต็ง	แก่งกระจาน	เพชรบุรี		/	47	12.601731	99.545974	ปกติ	นายพิศาลกิจ นุ่มฉาว	081-389-2492	
2	200103	บ้านเขาจ้าวที่สถานีอนามัยบ้านเขาจ้าว	เขาจ้าว	ปราณบุรี	ประจวบคีรีขันธ์		/	47	12.364639	99.693523	ปกติ	นางสาวนฤมล อยู่ศิริ	098-3295332	
3	200104	บ้านทับใต้ที่ อบต.ทับใต้	ทับใต้	หัวหิน	ประจวบคีรีขันธ์		/	47	12.487462	99.907368	ปกติ	น.ส.วิไลพร ขุนประเสริฐ	090-993-2519	
4	200401	คลองทับสะแกที่สะพานข้ามคลองทับสะแก	ทับสะแก	ทับสะแก	ประจวบคีรีขันธ์	/		47	11.496541	99.602528	ชำรุด	นายธานี ศรีสนาม	092-6628352	ตู้คอนโทรลชำรุดเสียหาย เนื่องจากน้ำท่วมปี 2561
5	200402	ห้วยปริงที่บ้านกรมหลวง	คอนยาง	ปะทิว	ชุมพร	/		47	10.874444	99.396649	ปกติ	นางสาวสมาลี พิณิต	093-596-9891	
6	200403	บ้านไร่บน	ช้างแรกร	บางสะพานน้อย	ประจวบคีรีขันธ์		/	47	11.048928	99.327677	ปกติ	นางจงจิตร ดีผิว	064-9683285	
7	200404	บ้านมาบอมฤต ที่อบต.คอนยาง	คอนยาง	ปะทิว	ชุมพร		/	47	12.601731	99.545974	ปกติ	นายมิชซ์ กังวาลธรรม	088-447-9447	
8	200501	คลองบางสะพานที่บ้านวังยาว	ทองมงคล	บางสะพาน	ประจวบคีรีขันธ์	/		47	11.240843	99.435380	ปกติ	นายประเสริฐ พันธุ์พราณ	081-198-7768	
9	200502	บ้านทองมงคล	ทองมงคล	บางสะพาน	ประจวบคีรีขันธ์		/	47	11.230002	99.381297	ปกติ	นายสมคิด วงศ์เนร	098-9636419	
10	200503	คลองวัดเขาโบสถ์ที่สะพานข้ามคลองวัดเขาโบสถ์	กำเนิดนพคุณ	บางสะพาน	ประจวบคีรีขันธ์	/		47	11.209972	99.512737	ปกติ	นางมณฑา โตใหญ่	089-996-1627	

## ภาคผนวก 5

การตรวจสอบความพร้อมด้านความมั่นคง  
ของอ่างเก็บน้ำและฝาย

การสำรวจความมั่นคงของเขื่อน และอาคารประกอบ 2563

สำนักงานทรัพยากรน้ำภาค 7 จ.ราชบุรี

วันที่สำรวจ 13 เมษายน 2563

ลำดับ	สทก	รหัสโครงการ	ประเภทงาน	ชื่อโครงการ	หมู่บ้าน	หมู่ที่	ตำบล	อำเภอ	จังหวัด	ศูนย์หลัก	LAT	Long	Zone	ความจุกับเก็บ	ปีที่จ่ายโอน	ผลการตรวจสภาพ						สาเหตุ	แนวทางการแก้ไข	แผนการซ่อมบำรุง	หมายเหตุ
																สภาพการใช้งาน		ความเสี่ยงต่อความปลอดภัย							
																ดี	ใช้ได้	บกพร่อง	ไม่มี	เลว	อันตราย				
1	7	กจ.21001	ฝายน้ำล้น	ฝายน้ำล้นบ้านสาขวัญ	สาขวัญ	1	สาขวัญ	สาขวัญ	กาญจนบุรี	ท่าจีน	14.503085	99.505831			2560	/	/	/	/						
2	7	สพ.21003	ฝายน้ำล้น	ฝายน้ำล้นห้วยปลาเถา	กกเคียน		ห้วยชัน	ดำเนินช้าง	สุพรรณบุรี	ท่าจีน	14.916871	99.545473			2556	/	/	/	/						
3	7	กจ.21015	อ่างเก็บน้ำ	อ่างเก็บน้ำห้วยลึก	บ่อทอง	9	วังไม้	ห้วยกระเจา	กาญจนบุรี	ท่าจีน	13.754175	99.502848			2555	/	/	/	/			เกิดการรั่วซึม จึงไม่สามารถกักเก็บน้ำไว้ได้	ปูแผ่นดินเหนียวสังเคราะห์ ราคาประมาณ 300บาท/ตร.ม.		
4	7	กจ.21003	ฝายน้ำล้น	ฝายน้ำล้นบ้านน้ำคูลิ่ง	น้ำคูลิ่ง		หนองเสน	สาขวัญ	กาญจนบุรี	ท่าจีน	14.503601	99.505238			2555	/	/	/	/						
5	7	กจ.21009	ฝายน้ำล้น	ฝายน้ำล้นคลองหมื่นเทพ	สาขวัญ	1	สาขวัญ	สาขวัญ	กาญจนบุรี	ท่าจีน	14.511524	99.756497			2555	/	/	/	/						
6	7	กจ.21011	ฝายน้ำล้น	ฝายน้ำล้นประพุกทรา	ประพุกทรา	1	สาขวัญ	สาขวัญ	กาญจนบุรี	ท่าจีน	14.509012	99.499255			2560	/	/	/	/						
7	7	สพ.21001	ฝายน้ำล้น	ฝายน้ำล้นบ้านพลึงเขาไชย	พลึงเขาไชย		พลึงเขาไชย	อุ้มทอง	สุพรรณบุรี	ท่าจีน	14.530599	99.907404			2555	/	/	/	/						
8	7	สพ.21005	ฝายน้ำล้น	ฝายน้ำล้นบ้านสระกระโจม	สระกระโจม		สระกระโจม	ดอนเจดีย์	สุพรรณบุรี	ท่าจีน	14.631065	99.877175			2555	/	/	/	/						
9	7	กจ.21007	ฝายน้ำล้น	ฝายน้ำล้นบ้านโป่งช้าง	โป่งช้าง	5	หนองปรือ	หนองปรือ	กาญจนบุรี	แม่กลอง	14.504246	99.251233			2554	/	/	/	/						
10	7	กจ.21013	ฝายน้ำล้น	ฝายน้ำล้นห้วยตะกวด	ห้วยใหญ่	13	หนองปรือ	หนองปรือ	กาญจนบุรี	แม่กลอง	14.505712	99.249815			2554	/	/	/	/						
11	7	กจ.21014	ฝายน้ำล้น	ฝายน้ำล้นบ้านแม่วาง	แม่วาง		สมเด็จพระเจียง	หนองปรือ	กาญจนบุรี	แม่กลอง	14.505684	99.250520			2555	/	/	/	/						
12	7	กจ.21016	ฝายน้ำล้น	ฝายน้ำล้นห้วยยาง	หนองเขาประหาร		หนองเขาไหล	หนองปรือ	กาญจนบุรี	แม่กลอง	14.502918	99.503325			2554	/	/	/	/						
13	7	กจ.21018	ฝายน้ำล้น	ฝายน้ำล้นห้วยลำตะเพิน	หนองปรือ	1	หนองปรือ	หนองปรือ	กาญจนบุรี	แม่กลอง	14.624099	99.472782			2554	/	/	/	/						
14	7	กจ.21008	อ่างเก็บน้ำ	อ่างเก็บน้ำบ้านหนองบัว	หนองบัว		กลอนโต	คำมะฆะเขียด	กาญจนบุรี	แม่กลอง	13.754551	99.260338			2555	/	/	/	/						
15	7	กจ.21010	อ่างเก็บน้ำ	อ่างเก็บน้ำบ้านประตูด่าน	เมือง	2	บ้านเก่า	เมือง	กาญจนบุรี	แม่กลอง	13.984198	99.329317			2554	/	/	/	/						
16	7	กจ.21012	ฝายน้ำล้น	ฝายน้ำล้นห้วยน้ำขาว	ห้วยน้ำขาว	15	บ้านเก่า	เมือง	กาญจนบุรี	แม่กลอง	13.755042	99.257526			2554	/	/	/	/						
17	7	กจ.21017	ฝายน้ำล้น	ฝายน้ำล้นห้วยน้อย	ห้วยน้อย	4	บ้านเก่า	เมือง	กาญจนบุรี	แม่กลอง	14.007663	99.359909			2554	/	/	/	/						
18	7	กจ.21018	ฝายน้ำล้น	ฝายน้ำล้นบ้านหนองบัว	หนองบัว		กลอนโต	เมือง	กาญจนบุรี	แม่กลอง	13.754686	99.260431			2560	/	/	/	/						
19	7	กจ.21019	อ่างเก็บน้ำ	อ่างเก็บน้ำประตูด่าน	บ้านเก่า		เมือง	เมือง	กาญจนบุรี	แม่กลอง	13.901155	99.195912			2560	/	/	/	/						
20	7	จบ.21004	อ่างเก็บน้ำ	อ่างเก็บน้ำวังส้มป่อย	ห้วยคลุม		สวนผึ้ง	สวนผึ้ง	ราชบุรี	แม่กลอง	13.564591	99.369398			2556	/	/	/	/			เกิดการรั่วซึม จึงไม่สามารถกักเก็บน้ำไว้ได้	ปูแผ่นดินเหนียวสังเคราะห์ ราคาประมาณ 300บาท/ตร.ม.		
21	7	จบ.21005	อ่างเก็บน้ำ	อ่างเก็บน้ำห้วยตะเคียน	ห้วยตะเคียน		แก่งอ้น	จอมบึง	ราชบุรี	แม่กลอง	13.759852	99.400228			2556	/	/	/	/						
22	7	จบ.21006	อ่างเก็บน้ำ	อ่างเก็บน้ำห้วยผาก	ห้วยผาก		สวนผึ้ง	สวนผึ้ง	ราชบุรี	แม่กลอง	13.509576	99.254729			2555	/	/	/	/						
23	7	จบ.21001	ฝายน้ำล้น	ฝายน้ำล้นห้วยทราย	ห้วยทราย		บ้านคา	บ้านคา	ราชบุรี	แม่กลอง	13.512168	99.354532			2556	/	/	/	/						
24	7	จบ.21003	ฝายน้ำล้น	ฝายน้ำล้นห้วยคลุม	บ้านคา		สวนผึ้ง	สวนผึ้ง	ราชบุรี	แม่กลอง	13.570017	99.368482			2554	/	/	/	/						
25	7	พบ.21003	อ่างเก็บน้ำ	อ่างเก็บน้ำบ้านหนองไม้เดือน	หนองไม้เดือน		ห้วยลึก	บ้านคา	เพชรบุรี	เพชรบุรี	13.011169	99.788143			2555	/	/	/	/			อ่างเก็บน้ำดินเขิน	ขุดลอกตะกอน		
26	7	จบ.21002	อ่างเก็บน้ำ	อ่างเก็บน้ำวังกราว	หนองไม้		ทุ่งหลวง	ปากท่อ	ราชบุรี	เพชรบุรี	13.405632	99.707208			2554	/	/	/	/						
27	7	จบ.21009	ฝายน้ำล้น	ฝายน้ำล้นห้วยแม่เหล็ก	เหล่ามะละกอ	15	ทุ่งหลวง	ปากท่อ	ราชบุรี	เพชรบุรี	13.400324	99.663783			2560	/	/	/	/						
28	7	จบ.21010	ฝายน้ำล้น	ฝายน้ำล้นห้วยแม่เหล็ก	หนองวีรดา	11	ทุ่งหลวง	ปากท่อ	ราชบุรี	เพชรบุรี	13.406692	99.649022			2560	/	/	/	/			เกิดการรั่วซึม จึงไม่สามารถกักเก็บน้ำไว้ได้	ปูแผ่นดินเหนียวสังเคราะห์ ราคาประมาณ 300บาท/ตร.ม.		จ่ายโอนแล้ว
29	7	พบ.21006	ฝายน้ำล้น	ฝายน้ำล้นห้วยตะเคียน	หนองหญ้าปล้อง		หนองหญ้าปล้อง	หนองหญ้าปล้อง	เพชรบุรี	เพชรบุรี	13.156094	99.700027			2554	/	/	/	/						
30	7	พบ.21004	ฝายน้ำล้น	ฝายน้ำล้นห้วยตะเวาย	ห้วยตะเวาย	9	ท่าไม้รัก	ท่ายาง	เพชรบุรี	เพชรบุรี	12.798639	99.802219			2555	/	/	/	/						
31	7	พช.21014	ฝายน้ำล้น	ฝายน้ำล้นเขมกระต๊อบห้วยป่าเถา	ป่าเถา	3	ห้วยลึกใหญ่	ห้วยหิน	ประจวบคีรีขันธ์	ประจวบคีรีขันธ์	12.530815	99.502250			2560	/	/	/	/						
32	7	พบ.21001	อ่างเก็บน้ำ	อ่างเก็บน้ำห้วยตะมะเนือ	ป่าแดง	3	ป่าแดง	แก่งกระจาน	เพชรบุรี	เพชรบุรี	12.607393	99.635899			2555	/	/	/	/						
33	7	พบ.21007	อ่างเก็บน้ำ	อ่างเก็บน้ำเสารฟ้า	เสารฟ้า	4	ป่าแดง	แก่งกระจาน	เพชรบุรี	เพชรบุรี	12.601283	99.355532			2555	/	/	/	/						
34	7	พช.21024	อ่างเก็บน้ำ	อ่างเก็บน้ำห้วยโพธิ์	เฉลิมพระเกียรติ		ห้วยหิน	ประจวบคีรีขันธ์	ประจวบคีรีขันธ์	ประจวบคีรีขันธ์	12.576772	99.581510			2560	/	/	/	/						
35	7	พช.21025	อ่างเก็บน้ำ	อ่างเก็บน้ำห้วยแม่เหล็ก	พิงประทาน		ห้วยลึกใหญ่	ห้วยหิน	ประจวบคีรีขันธ์	ประจวบคีรีขันธ์	12.531766	99.476480			2560	/	/	/	/						
36	7	พช.20148	อ่างเก็บน้ำ	อ่างเก็บน้ำห้วยป่าง่าม	ป่าง่าม		หนองปลับ	ห้วยหิน	ประจวบคีรีขันธ์	ประจวบคีรีขันธ์	12.586232	99.773936			2560	/	/	/	/						
37	7	พช.21047	ฝายน้ำล้น	ฝายน้ำล้นห้วยสามพันควม	สามพันควม		ห้วยหิน	ประจวบคีรีขันธ์	ประจวบคีรีขันธ์	ประจวบคีรีขันธ์	12.608582	99.857833			2554	/	/	/	/						
38	7	พช.21009	อ่างเก็บน้ำ	อ่างเก็บน้ำบ้านวังน้อย	วังน้อย	8	สามเกาะ	กุยบุรี	ประจวบคีรีขันธ์	ประจวบคีรีขันธ์	12.196482	99.781980			2556	/	/	/	/						
39	7	พช.21001	ฝายน้ำล้น	ฝายน้ำล้นคลองอู	ไร่นา		ห้วยหิน	กุยบุรี	ประจวบคีรีขันธ์	ประจวบคีรีขันธ์	12.091524	99.804645			2555	/	/	/	/						
40	7	พช.21002	ฝายน้ำล้น	ฝายน้ำล้นบ้านโคกกรัก	โคกกรัก		กุยบุรี	กุยบุรี	ประจวบคีรีขันธ์	ประจวบคีรีขันธ์	12.053256	99.899158			2556	/	/	/	/						
41	7	พช.21003	ฝายน้ำล้น	ฝายน้ำล้นห้วยมะกอก	วังมะกอก		ห้วยหิน	กุยบุรี	ประจวบคีรีขันธ์	ประจวบคีรีขันธ์	12.098887	99.758723			2555	/	/	/	/						
42	7	พช.21004	ฝายน้ำล้น	ฝายน้ำล้นบ้านตลิ่งแดง	ตลิ่งแดง		กุยบุรี	กุยบุรี	ประจวบคีรีขันธ์	ประจวบคีรีขันธ์	12.083302	99.833104			2555	/	/	/	/			ตะกอนดินในอ่างเกิดการสะสมเป็นจำนวนมาก ทำให้เกิดการตื้นเขินประสิทธิภาพในการกักเก็บลดน้อยลง	ขุดลอกอ่างเก็บน้ำ เพื่อเพิ่มประสิทธิภาพการกักเก็บ ประสิทธิภาพการกักเก็บประสิทธิภาพในการกักเก็บลดน้อยลง 3 บาท/ลบ.ม. สูงน้ำ 0.8 บาท/ลบ.ม.		
43	7	พช.21008	อ่างเก็บน้ำ	อ่างเก็บน้ำหนองไม้แก่น	หนองไม้แก่น		เกาะหลัก	เมือง	ประจวบคีรีขันธ์	ประจวบคีรีขันธ์	11.837679	99.710259			2560	/	/	/	/						
44	7	พช.21010	อ่างเก็บน้ำ	อ่างเก็บน้ำวัดสมพรธรรมาราม	ซาอะเหล	7	ห้วยยาง	ทับสะแก	ประจวบคีรีขันธ์	ประจวบคีรีขันธ์	11.620696	99.690441			2556	/	/	/	/						
45	7	พช.21020	อ่างเก็บน้ำ	อ่างเก็บน้ำบ้านหนองไม้แก่น	หนองไม้แก่น	7	เกาะหลัก	เมือง	ประจวบคีรีขันธ์	ประจวบคีรีขันธ์	11.849131	99.822289			2560	/	/	/	/						
46	7	พช.21032	อ่างเก็บน้ำ	อ่างเก็บน้ำบ้านห้วยผึ้ง	คอกช้าง	5	ห้วยทราย	เมือง	ประจวบคีรีขันธ์	ประจวบคีรีขันธ์	11.709369	99.686838			2560	/	/	/	/						





## ภาคผนวก 6

ข้อมูลแหล่งน้ำธรรมชาติในพื้นที่สำนักงานทรัพยากรน้ำภาค 7  
(ราชบุรี)

ข้อมูลแหล่งน้ำธรรมชาติ  
สำนักงานทรัพยากรน้ำภาค 7 (ราชบุรี)  
วันที่สำรวจ 13 เมษายน 2563

ลำดับ	รหัสแหล่งน้ำ	ชื่อแหล่งน้ำ	ประเภทแหล่งน้ำ	บ้าน	หมู่ที่	ตำบล	อำเภอ	จังหวัด	X_WGS_E	Y_WGS_N	โซน	ระวางแผนที่	พื้นที่ (ไร่)	ปริมาณ (m3)	การถือครอง	หน่วยงานรับผิดชอบ	การใช้ประโยชน์	ประเภทโครงการ
1	13030587	บึงฉวาก	หนอง/บึง/กุค	แหลมสะแก,แหลมท้าว	3,9	เดิมบาง	เดิมบางนางบวช	สุพรรณบุรี	612,650	1,649,433	47	50384	1,700.00	-	ที่ราชพัสดุ	ชลประทานท่าโบสถ์, อบจ.สุพรรณบุรี	ลุ่มโคก, บริโภค, ประมง, นันทนาการ, อื่นๆ	อนุรักษ์
2	13030407	หนองน้ำ	หนอง/บึง/กุค	ดอนต่าลิง	13	บ่อสุพรรณ	สองพี่น้อง	สุพรรณบุรี	605,599	1,666,873	47	50393	-	-	-	อบต.บ่อสุพรรณ	-	-
3	13020117	อ่างเก็บน้ำกระเสียว	อ่างเก็บน้ำ	ห้วยขมิ้น	14	ห้วยขมิ้น	ด่านช้าง	สุพรรณบุรี	569,129	1,642,780	47	49384	15,389.00	-	ที่ราชพัสดุ	ชลประทานสุพรรณบุรี	ลุ่มโคก, บริโภค, ผลิตประปา, เพาะปลูก, ประมง, ปศุสัตว์, นันทนาการ, อื่นๆ	ปรับปรุง พื้นฟู
4	14070012	อ่างเก็บน้ำห้วยตะเคียน	หนอง/บึง/กุค	เขารัง	9	องค์พระ	ด่านช้าง	สุพรรณบุรี	535,869	1,637,636	47	48381	600.00	3,360,000.00	ที่ราชพัสดุ	ชลประทานสุพรรณบุรี	เพาะปลูก, อื่นๆ	ปรับปรุง พื้นฟู
5	14120107	หนองน้ำ	หนอง/บึง/กุค	หัวกรวด	4	ท่าล้อ	ท่าม่วง	กาญจนบุรี	565,277	1,544,651	47	49364	1,560.00	6,240,000.00	ที่ราชพัสดุ	กรมชลประทาน	ลุ่มโคก, เพาะปลูก, ประมง, ปศุสัตว์, อื่นๆ	ปรับปรุง พื้นฟู

**หมายเหตุ**

ลำดับที่ 2 ที่ตั้งบ้านดอนต่าลิง หมู่ 13 ไม่มีแหล่งน้ำดังกล่าว (จากการสำรวจร่วมกับเจ้าหน้าที่ อบต.บ่อสุพรรณ เมื่อ มกราคม 2563)

ส่วนพิกัด 605599E, 1666873N พบว่าอยู่ในเขื่อนแมกกลอง ซึ่งเป็นพื้นที่รับผิดชอบของกรมชลประทาน อ.ท่าม่วง จ.กาญจนบุรี