

แผนปฏิบัติการบรรเทาภาวะน้ำท่วมและภาวะน้ำแล้ง สำนักงานทรัพยากรน้ำภาค 10

ตามปฏิทินการบริหารจัดการทรัพยากรน้ำ

- พื้นที่เสี่ยงน้ำท่วม-น้ำแล้ง
- ความพร้อมด้านสถานีตรวจวัด
- ความพร้อมด้านอุปกรณ์-เครื่องมือ
- ความพร้อมด้านความมั่นคงของอ่างฝาย
- ความพร้อมด้านบุคลากร
- แผนปฏิบัติการบรรเทาภาวะน้ำท่วม-น้ำแล้ง ปี 2563-2564



จัดทำโดย :

ศูนย์อำนวยการติดตามและแก้ไขปัญหาภาวะน้ำแล้งและภาวะน้ำท่วม
ศูนย์ป้องกันวิกฤติน้ำ และสำนักงานทรัพยากรน้ำภาค 10
ปี พ.ศ. 2563 - 2564

แผนปฏิบัติการบรรเทาภาวะน้ำท่วมและภาวะน้ำแล้ง

ของสำนักงานทรัพยากรน้ำภาค 10

ตามปฏิทินการบริหารจัดการทรัพยากรน้ำ ของ สำนักงานทรัพยากรน้ำแห่งชาติ

เนื้อหา	หน้า
แผนปฏิบัติการบรรเทาภาวะน้ำท่วมและภาวะน้ำแล้ง ของสำนักงานทรัพยากรน้ำภาค 10	1
ข้อมูลเชิงพื้นที่:	
1. พื้นที่รับผิดชอบของสำนักงานทรัพยากรน้ำภาค 10	1
2. พื้นที่เสี่ยงน้ำท่วมและเสี่ยงน้ำหลาก-ดินโคลนถล่ม	1
2.1 พื้นที่เสี่ยงน้ำท่วมและเสี่ยงน้ำหลาก-ดินโคลนถล่ม (ม.ย. - ส.ค.)	1
2.2 พื้นที่เสี่ยงน้ำท่วมและเสี่ยงน้ำหลาก-ดินโคลนถล่ม (ก.ย. - ธ.ค.)	4
3. พื้นที่เสี่ยงน้ำแล้ง	4
ข้อมูลความพร้อมด้านอุปกรณ์/เครื่องมือ/อาคารชลศาสตร์ :	7
4. ความพร้อมด้านสถานีตรวจวัดสถานการณ์น้ำ	7
4.1 ระบบปฏิบัติการเฝ้าระวังและเตือนภัยล่วงหน้าน้ำหลาก-ดินถล่ม (Early Warning System)	7
4.2 ระบบกล้อง CCTV และสถานีอุตุ-อุทกวิทยา	7
5. ความพร้อมด้านอุปกรณ์และเครื่องมือ	7
5.1 เครื่องสูบน้ำ	7
5.2 รถบรรทุกน้ำ	7
5.3 ชุดประปาสนาม	7
6. ความพร้อมด้านความมั่นคงของอ่างเก็บน้ำและฝาย	7
6.1 อ่างเก็บน้ำ	7
6.2 ฝาย	7
7. ข้อมูลแหล่งน้ำธรรมชาติในพื้นที่สำนักงานทรัพยากรน้ำภาค 10 (สุราษฎร์ธานี)	7
ข้อมูลความพร้อมด้านบุคลากร :	10
8. เจ้าหน้าที่ด้านเฝ้าระวังสถานการณ์ด้านภาวะน้ำท่วมและภาวะน้ำแล้ง	10
9. เจ้าหน้าที่ด้านการปฏิบัติงานเชิงพื้นที่รายจังหวัด	10
10. รายชื่อผู้รู้ประจำสถานีเตือนภัยล่วงหน้าน้ำหลาก - ดินถล่มในพื้นที่	11

เนื้อหา	หน้า
แผนปฏิบัติการบรรเทาภาวะน้ำท่วมและภาวะน้ำแล้ง :	12
11. แผนปฏิบัติการเพื่อรับสถานการณ์น้ำท่วมหลากดินโคลนถล่ม ประจำเดือนกรกฎาคม 2563 - มกราคม 2564	12
12. แผนปฏิบัติการในการรับสถานการณ์น้ำแล้ง การสูบน้ำช่วยเหลือสถานการณ์น้ำแล้ง	12
ภาคผนวก 1 พื้นที่เสี่ยงน้ำท่วม และน้ำท่วมหลากเดือนมิถุนายน - สิงหาคม สำหรับพื้นที่นอกเขตชลประทานในขอบเขตสำนักงานทรัพยากรน้ำภาค 10	
ภาคผนวก 2 พื้นที่เสี่ยงน้ำท่วม และน้ำท่วมหลากเดือนกันยายน - ธันวาคม สำหรับพื้นที่นอกเขตชลประทานในขอบเขตสำนักงานทรัพยากรน้ำภาค 10	
ภาคผนวก 3 พื้นที่เสี่ยงภัยแล้งสำหรับพื้นที่นอกเขตชลประทานในขอบเขตสำนักงาน ทรัพยากรน้ำภาค 10	
ภาคผนวก 4 การตรวจสอบความพร้อมด้านสถานีตรวจวัดสถานการณ์น้ำ (สถานี Early Warning กล้อง CCTV และสถานีอุตุ-อุทกวิทยา)	
ภาคผนวก 5 การตรวจสอบความพร้อมด้านความมั่นคงของอ่างเก็บน้ำและฝาย	
ภาคผนวก 6 ข้อมูลแหล่งน้ำธรรมชาติในพื้นที่สำนักงานทรัพยากรน้ำภาค 10 (สุราษฎร์ธานี)	

แผนปฏิบัติการบรรเทาภาวะน้ำท่วมและภาวะน้ำแล้งของสำนักงานทรัพยากรน้ำภาค 10

ข้อมูลเชิงพื้นที่ :

1. พื้นที่รับผิดชอบของสำนักงานทรัพยากรน้ำภาค 10

สำนักงานทรัพยากรน้ำภาค 10 มีพื้นที่รับผิดชอบ 6 จังหวัด ประกอบด้วย จังหวัด กระบี่ ชุมพร พังงา ภูเก็ต ระนอง และสุราษฎร์ธานี รายละเอียดแสดงดังรูปที่ 1

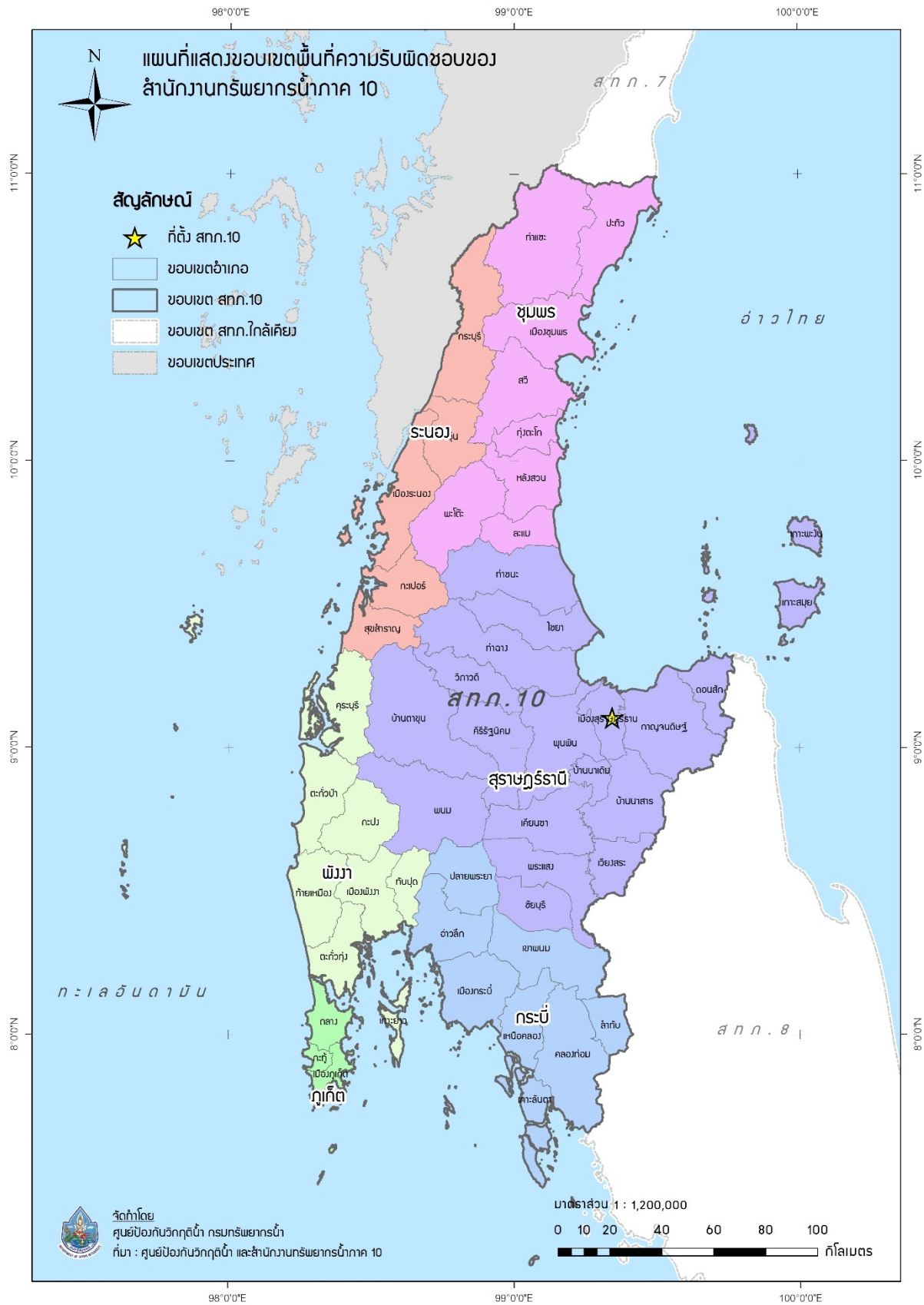
2. พื้นที่เสี่ยงน้ำท่วมและเสี่ยงน้ำหลาก-ดินโคลนถล่ม

2.1 พื้นที่เสี่ยงน้ำท่วมและเสี่ยงน้ำหลาก-ดินโคลนถล่ม (ม.ย. - ส.ค.) ระดับเสี่ยงภัยปานกลางและเสี่ยงภัยมาก ในพื้นที่นอกเขตชลประทานในขอบเขตสำนักงานทรัพยากรน้ำภาค 10 ประกอบด้วย

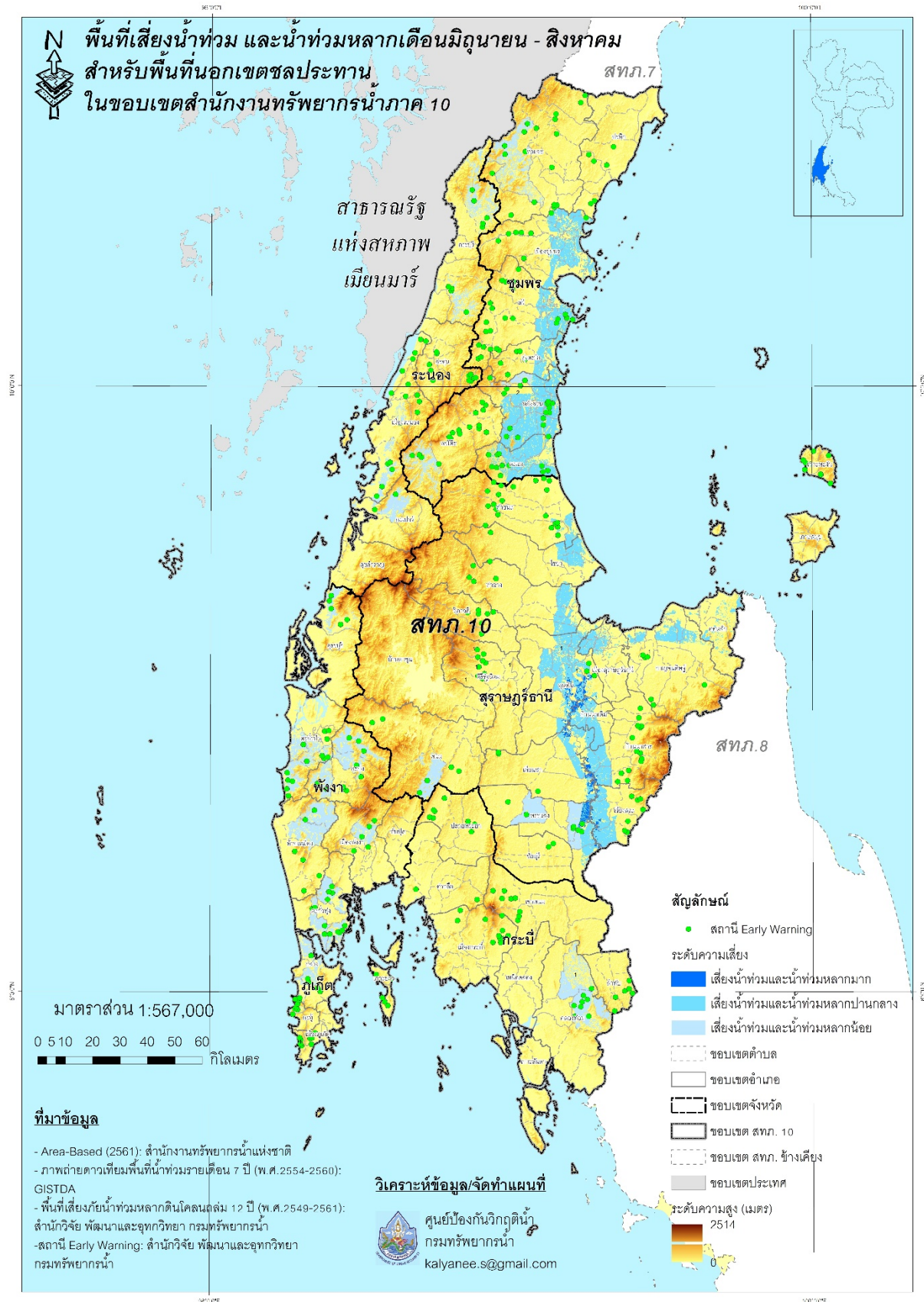
1) จังหวัดชุมพร จำนวน 8 อำเภอ ประกอบด้วย ท่าแซะ ทูตตะโก ปะทิว พะโต๊ะ เมืองชุมพร ละแม สวี หลังสวน

2) จังหวัดสุราษฎร์ธานี จำนวน 12 อำเภอ ประกอบด้วย กาญจนดิษฐ์ เคียนซา ไชยา ดอนสัก ท่าฉาง ท่าชนะ บ้านนาเดิม บ้านนาสาร พระแสง พุนพิน เมืองสุราษฎร์ธานี เวียงสระ

รายละเอียดแสดงดังรูปที่ 2 และสรุปรายละเอียดระดับตำบลแสดงในภาคผนวก 1



รูปที่ 1 ขอบเขตพื้นที่ความรับผิดชอบของสำนักงานทรัพยากรน้ำภาค 10



รูปที่ 2 พื้นที่เสี่ยงน้ำท่วมและน้ำท่วมหลากดินถล่มระหว่างเดือนมิถุนายน - สิงหาคม สำหรับพื้นที่นอกเขตชลประทานในขอบเขตสำนักงานทรัพยากรน้ำภาค 10

2.2 พื้นที่เสี่ยงน้ำท่วมและเสี่ยงน้ำหลาก-ดินโคลนถล่ม (ก.ย. - ธ.ค.) ระดับเสี่ยงภัยปานกลางและเสี่ยงภัยมาก ในพื้นที่นอกเขตชลประทานในขอบเขตสำนักงานทรัพยากรน้ำภาค 10 ประกอบด้วย

1) จังหวัดชุมพร จำนวน 8 อำเภอ ประกอบด้วย ท่าแซะ ทุ่งตะโก ปะทิวพะโต๊ะ เมืองชุมพร ละแม สวี หลังสวน

2) จังหวัดสุราษฎร์ธานี จำนวน 12 อำเภอ ประกอบด้วย กาญจนดิษฐ์ เคียนซา ไชยา ดอนสัก ท่าฉาง ท่าชนะ บ้านนาเดิม บ้านนาสาร พระแสง พุนพิน เมืองสุราษฎร์ธานี เวียงสระ

รายละเอียดแสดงดังรูปที่ 3 และสรุปรายละเอียดระดับตำบลแสดงในภาคผนวก 2

3. พื้นที่เสี่ยงน้ำแล้ง

พื้นที่เสี่ยงภัยแล้งระดับเสี่ยงภัยแล้งน้อย ในพื้นที่นอกเขตชลประทานในขอบเขตสำนักงานทรัพยากรน้ำภาค 10 ประกอบด้วย

1) จังหวัดกระบี่ จำนวน 8 อำเภอ ประกอบด้วย เกาะลันตา เขาพนมคลองท่อม ปลายพระยา เมืองกระบี่ ลำทับ เหนือคลอง อ่าวลึก

2) จังหวัดชุมพร จำนวน 8 อำเภอ ประกอบด้วย ท่าแซะ ทุ่งตะโก ปะทิวพะโต๊ะ เมืองชุมพร ละแม สวี หลังสวน

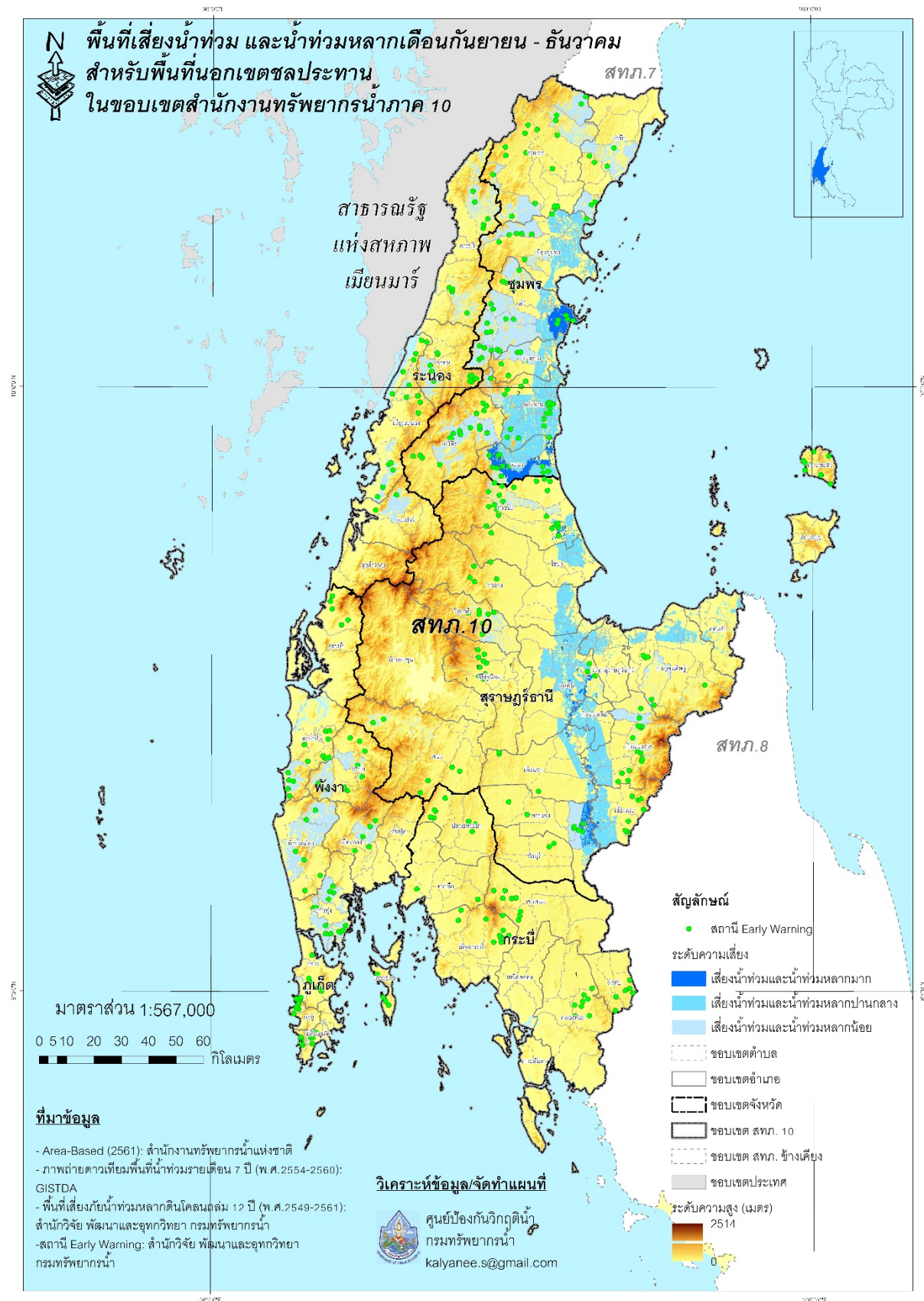
3) จังหวัดพังงา จำนวน 7 อำเภอ ประกอบด้วย กะปง คุระบุรี ตะกั่วทุ่ง ตะกั่วป่า ทับปุด ห้ายเหมือง เมืองพังงา

4) จังหวัดภูเก็ต จำนวน 3 อำเภอ ประกอบด้วย กะทู้ ถลาง เมืองภูเก็ต

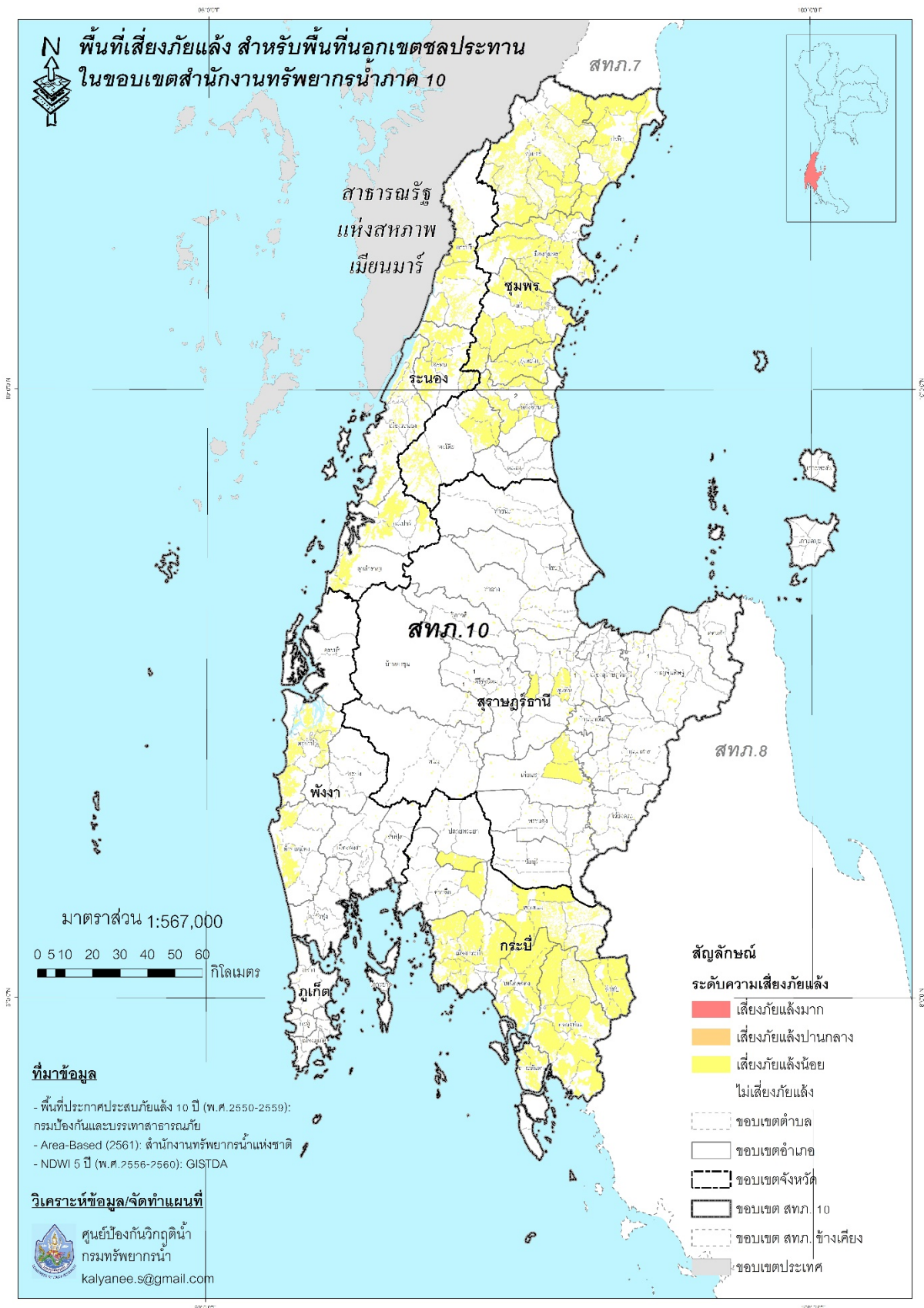
5) จังหวัดระนอง จำนวน 4 อำเภอ ประกอบด้วย คุระบุรี กะเปอร์ เมืองระนอง ละอุ่น สุขสำราญ

6) จังหวัดสุราษฎร์ธานี จำนวน 17 อำเภอ ประกอบด้วย กาญจนดิษฐ์ คีรีรัฐนิคม เคียนซา ชัยบุรี ไชยา ดอนสัก ท่าฉาง ท่าชนะ บ้านตาขุน บ้านนาเดิม บ้านนาสาร พนมพระแสง พุนพิน เมืองสุราษฎร์ธานี วิภาวดี เวียงสระ

รายละเอียดแสดงดังรูปที่ 4 และสรุปรายละเอียดระดับตำบลแสดงในภาคผนวก 3



รูปที่ 3 พื้นที่เสี่ยงน้ำท่วมและน้ำท่วมหลากดินถล่มระหว่างเดือนกันยายน – ธันวาคม สำหรับพื้นที่นอกเขตชลประทานในขอบเขตสำนักงานทรัพยากรน้ำภาค 10

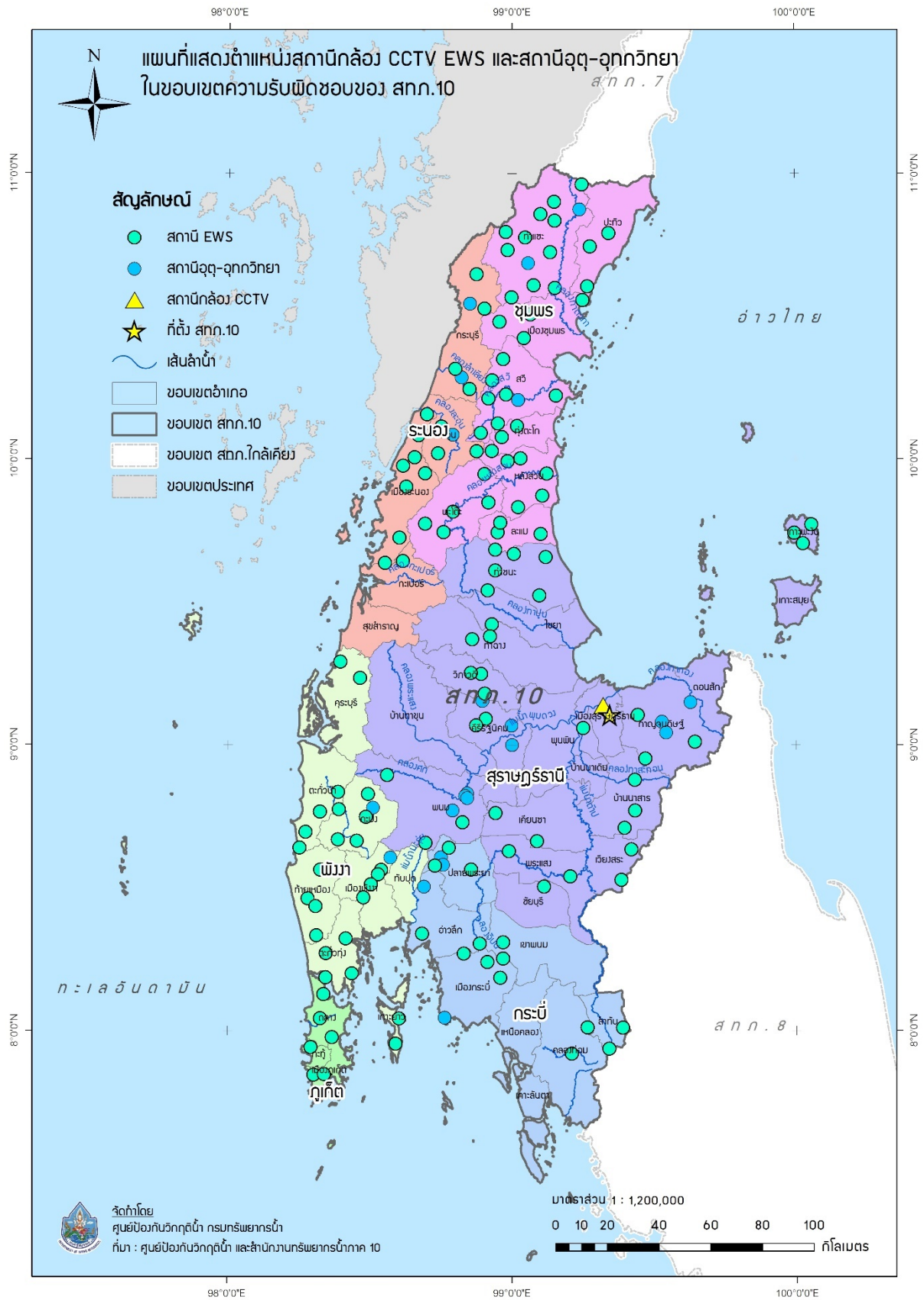


รูปที่ 4 พื้นที่เสี่ยงภัยแล้งสำหรับพื้นที่นอกเขตชลประทานในขอบเขตสำนักงานทรัพยากรน้ำภาค 10

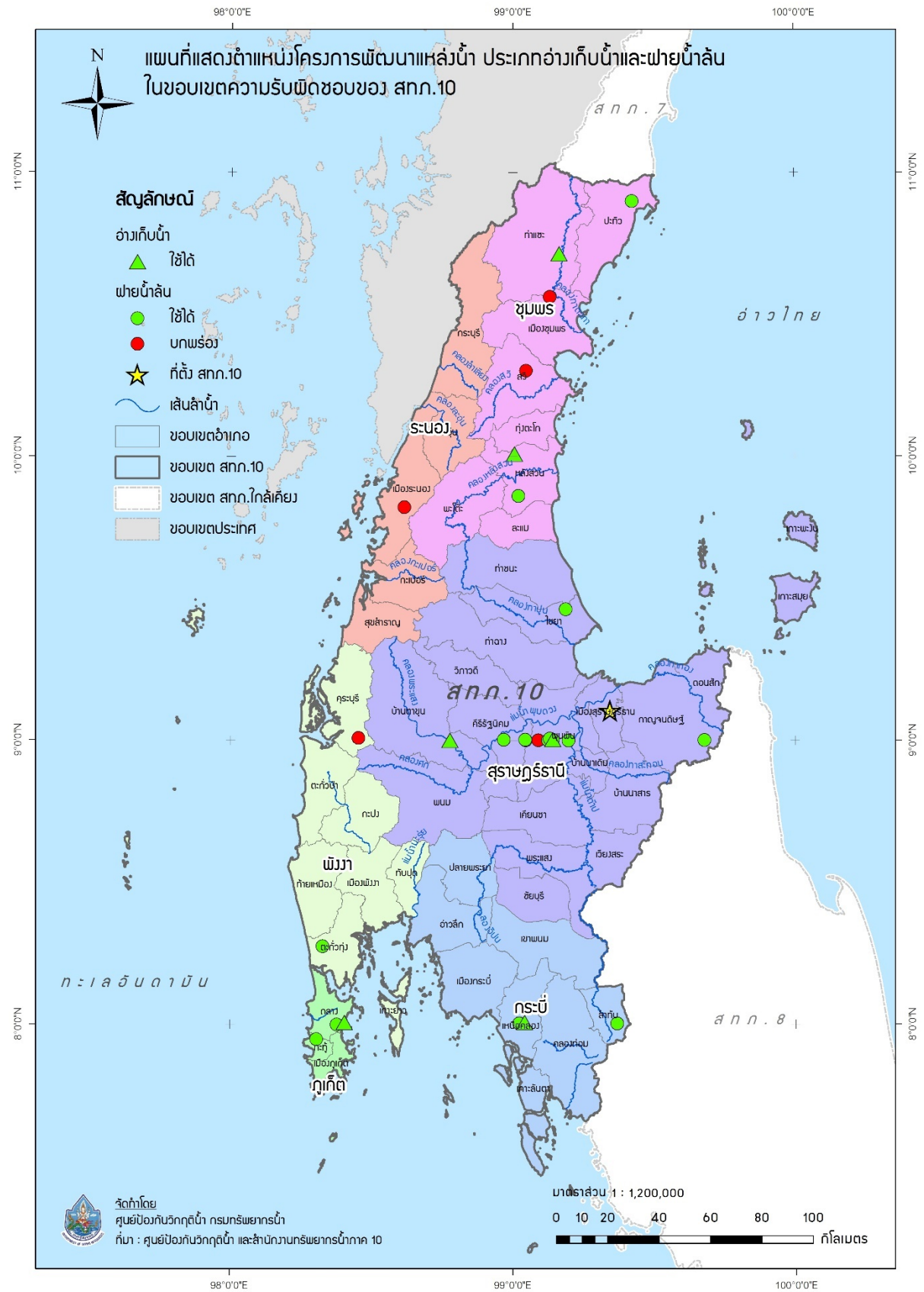
ข้อมูลความพร้อมด้านอุปกรณ์/เครื่องมือ/อาคารชลศาสตร์ :

4. ความพร้อมด้านสถานีตรวจวัดสถานการณ์น้ำ จำนวน 159 สถานี ประกอบด้วย
 - 4.1 ระบบปฏิบัติการเฝ้าระวังและเตือนภัยล่วงหน้า น้ำหลาก-ดินถล่ม (Early Warning System) จำนวน 136 สถานี (<http://ews.dwr.go.th/ews/>)
 - 4.2 ระบบกล้อง CCTV จำนวน 1 สถานี และสถานีอุตุนิยมวิทยา จำนวน 22 สถานี (รายละเอียดแสดงดังรูปที่ 5 และรายละเอียดของสถานีตรวจวัดสภาพน้ำทางไกลอัตโนมัติและCCTVในภาคผนวก 4 และสามารถดูรายละเอียดได้ที่เว็บไซต์ <http://mekhala.dwr.go.th/>)
5. ความพร้อมด้านอุปกรณ์และเครื่องมือ
 - 5.1 เครื่องสูบน้ำ จำนวน 21 เครื่อง ใช้งานได้ 11 เครื่อง ประกอบด้วย
 - เครื่องสูบน้ำขนาด 10 นิ้ว จำนวน 1 เครื่อง (ใช้งานได้ 0 เครื่อง)
 - เครื่องสูบน้ำขนาด 12 นิ้ว จำนวน 15 เครื่อง (ใช้งานได้ 11 เครื่อง)
 - เครื่องสูบน้ำขนาด 26 นิ้ว จำนวน 1 เครื่อง (ใช้งานได้ 0 เครื่อง)
 - เครื่องสูบน้ำขนาด 30 นิ้ว จำนวน 4 เครื่อง (ใช้งานได้ 0 เครื่อง)
 - 5.2 รถบรรทุกน้ำ จำนวน 8 คัน ใช้งานได้ 6 คัน ประกอบด้วย
 - รถยนต์บรรทุกน้ำ จำนวน 2 คัน (ใช้งานได้ 2 คัน)
 - รถยนต์บรรทุก 6 ล้อ จำนวน 3 คัน (ใช้งานได้ 3 คัน)
 - รถยนต์บรรทุก 6 ล้อ (NGV) จำนวน 1 คัน (ใช้งานได้ 0 คัน)
 - รถยนต์บรรทุก 6 ล้อ พร้อมเครน จำนวน 1 คัน (ใช้งานได้ 1 คัน)
 - รถยนต์บรรทุก 10 ล้อ พร้อมเครน จำนวน 1 คัน (ใช้งานได้ 0 คัน)
 - 5.3 ชุดประปาสนาม จำนวน 2 ชุด (ใช้งานได้ 0 ชุด)
6. ความพร้อมด้านความมั่นคงของอ่างเก็บน้ำและฝาย จำนวน 51 แห่ง มีรายละเอียด ดังนี้
 - 6.1 อ่างเก็บน้ำ จำนวน 12 แห่ง (ใช้งานได้ 11 แห่ง)
 - 6.2 ฝาย จำนวน 39 แห่ง (ใช้งานได้ 28 แห่ง)

รายละเอียดของความพร้อมด้านความมั่นคงของอ่างเก็บน้ำและฝายแสดงดังรูปที่ 6 และรายละเอียดของความพร้อมด้านความมั่นคงของอ่างเก็บน้ำและฝายในภาคผนวก 5
7. ข้อมูลแหล่งน้ำธรรมชาติในพื้นที่สำนักงานทรัพยากรน้ำภาค 10 (สุราษฎร์ธานี) จำนวน 1 แห่ง รายละเอียดในภาคผนวก 6



รูปที่ 5 ตำแหน่งสถานีตรวจวัดสภาพน้ำทางไกลอัตโนมัติ CCTV EWS และ สถานีอุตุ-อุทกวิทยา ในเขตพื้นที่ความรับผิดชอบของสำนักงานทรัพยากรน้ำภาค 10



รูปที่ 6 ตำแหน่งโครงการพัฒนาแหล่งน้ำประเภทอ่างเก็บน้ำและฝายน้ำล้น
ในเขตพื้นที่ความรับผิดชอบของสำนักงานทรัพยากรน้ำภาค 10

ข้อมูลความร่วมมือด้านบุคลากร :

8. เจ้าหน้าที่ด้านเฝ้าระวังสถานการณ์ด้านภาวะน้ำท่วมและภาวะน้ำแล้ง จำนวน 18 ราย

ลำดับ	ชื่อ-นามสกุล	สถานที่	เบอร์โทรศัพท์
1	นายสาธิต รัตนสิงห์	สุราษฎร์ธานี	081-5933941
2	นายศักดิ์ชัย ตันติวิวัฒน์	สุราษฎร์ธานี	089-2058165
3	นายสุทิน เพชรเกลี้ยง	สุราษฎร์ธานี	089-5915625
4	นายคุณยธรรม ทวีขันธ์	สุราษฎร์ธานี	089-2020737
5	นายธเนศ การพร้อม	สุราษฎร์ธานี	081-8922348
6	นายภาณุพล ภิโสภณ	สุราษฎร์ธานี	084-8747455
7	นายวัลลภ ธีรวัฒนาสาร	สุราษฎร์ธานี	085-6540006
8	นายศักดิ์ชัย ตันติวิวัฒน์	สุราษฎร์ธานี	089-2058165
9	นายสุรียา ครุทวิสัย	สุราษฎร์ธานี	086-7413466
10	นายธีระวัฒน์ ศรีนาค	สุราษฎร์ธานี	087-3880607
11	นางสาวปิยนิตย์ ชูแดง	สุราษฎร์ธานี	086-4756356
12	นายจรรยา ชุมแก่น	สุราษฎร์ธานี	089-4743022
13	นายพิพัฒน์ สิทธิสาร	สุราษฎร์ธานี	083-1764143
14	นายวิโรจน์ ชัยสิทธิ์	สุราษฎร์ธานี	087-8846272
15	นายฉลอง ลีสง่า	สุราษฎร์ธานี	089-8737357
16	นางสาวพูนธนา วงศ์วิทยาศักดิ์	สุราษฎร์ธานี	080-1439853
17	นายวินัย ชิตเดชะ	สุราษฎร์ธานี	084-3050457
18	นางสาวสุวรรณี ดาราไก่อ	สุราษฎร์ธานี	081-8233728

9. เจ้าหน้าที่ด้านการปฏิบัติงานเชิงพื้นที่รายจังหวัด จำนวน 17 ราย

ลำดับ	ชื่อ-นามสกุล	สถานที่	เบอร์โทรศัพท์
1	นายคุณยธรรม ทวีขันธ์	ภูเก็ต/พังงา/ระนอง/ ชุมพร/กระบี่/สุราษฎร์ธานี	089-2020737
2	นายธเนศ การพร้อม	ภูเก็ต/พังงา/ระนอง/ ชุมพร/กระบี่/สุราษฎร์ธานี	081-8922348
3	นายณัฐยศ ดอกขัน	ภูเก็ต/พังงา/ระนอง/ ชุมพร/กระบี่/สุราษฎร์ธานี	094-8653344
4	นายเดชา ช่วยนิล	ภูเก็ต/พังงา/ระนอง/ ชุมพร/กระบี่/สุราษฎร์ธานี	081-6772802

ลำดับ	ชื่อ-นามสกุล	สถานที่	เบอร์โทรศัพท์
5	นายปิยวัฒน์ รัตนคช	ภูเก็ต/พังงา/ระนอง/ ชุมพร/กระบี่/สุราษฎร์ธานี	099-6192419
6	นายประเสริฐ บัวดำ	ภูเก็ต/พังงา/ระนอง/ ชุมพร/กระบี่/สุราษฎร์ธานี	089-8422968
7	นายเชาวลิต วัฒนพันธ์	ภูเก็ต/พังงา/ระนอง/ ชุมพร/กระบี่/สุราษฎร์ธานี	081-4784463
8	นายวะรงค์ พัฒนเข้ม	ภูเก็ต/พังงา/ระนอง/ ชุมพร/กระบี่/สุราษฎร์ธานี	081-3702140
9	นายลัทธศักดิ์ คงทรัพย์	ภูเก็ต/พังงา/ระนอง/ ชุมพร/กระบี่/สุราษฎร์ธานี	082-4148508
10	นายวัลลภ ธีรพัฒนสาร	ภูเก็ต	085-6540006
11	นางสาวสายรุ้ง สุขสวัสดิ์	ภูเก็ต	089-4699964
12	นางสาวกัญติมา ถิ่นบาง เดี่ยว	พังงา	089-8741829
13	นางสาวพัชรารรณ แซ่ จั่น	ระนอง	089-8713468
14	นายเดชา ช่วยนิล	ชุมพร	081-6772802
15	นายสุรียา ครุทวิสัย	กระบี่	086-7413466
16	นายศักดิ์ชัย ตันติวิวัฒน์	สุราษฎร์ธานี	089-2058165
17	นายพิชาญ ตันติวิวัฒน์	สุราษฎร์ธานี	081-6933190

10. รายชื่อผู้รู้ประจำสถานีเตือนภัยล่วงหน้าน้ำหลาก-ดินถล่มในพื้นที่ จำนวน 136 ราย รายละเอียดของรายชื่อและเบอร์โทรศัพท์ผู้รู้ในภาคผนวก 4

แผนปฏิบัติการบรรเทาภาวะน้ำท่วมและภาวะน้ำแล้ง :

11. แผนปฏิบัติการเพื่อรับสถานการณ์น้ำท่วมหลากดินโคลนถล่มประจำเดือนกรกฎาคม 2563 ถึง มกราคม 2564 มีรายละเอียดดังรูปที่ 7 ประกอบด้วย

จุดที่	ตำบล	อำเภอ	จังหวัด	ขนาด เครื่อง สูบน้ำ	จำนวน (เครื่อง)	ผู้รับผิดชอบ	เบอร์โทรศัพท์
1	กระเป๋ใหญ่	เมือง	กระบี่	12	1	นายธเนศ การพร้อม	081-8922348
2	บ้านนา	เมือง	ชุมพร	12	1	นายธเนศ การพร้อม	081-8922348
3	ปากจั่น	กระบี่	ระนอง	12	1	นายธเนศ การพร้อม	081-8922348
4	บางม่วง	ตะกั่วป่า	พังงา	12	1	นายธเนศ การพร้อม	081-8922348
5	กะรน	เมือง	ภูเก็ต	12	1	นายณัฐยศ ดอกขัน	094-8653344
6	ท่าข้าม	พุนพิน	สุราษฎร์ธานี	12	2	นายณัฐยศ ดอกขัน	094-8653344
7	ท่าอุแท	กาญจนดิษฐ์	สุราษฎร์ธานี	12	1	นายณัฐยศ ดอกขัน	094-8653344
8	คลองหิน	อ่าวลึก	กระบี่	12	1	นายณัฐยศ ดอกขัน	094-8653344

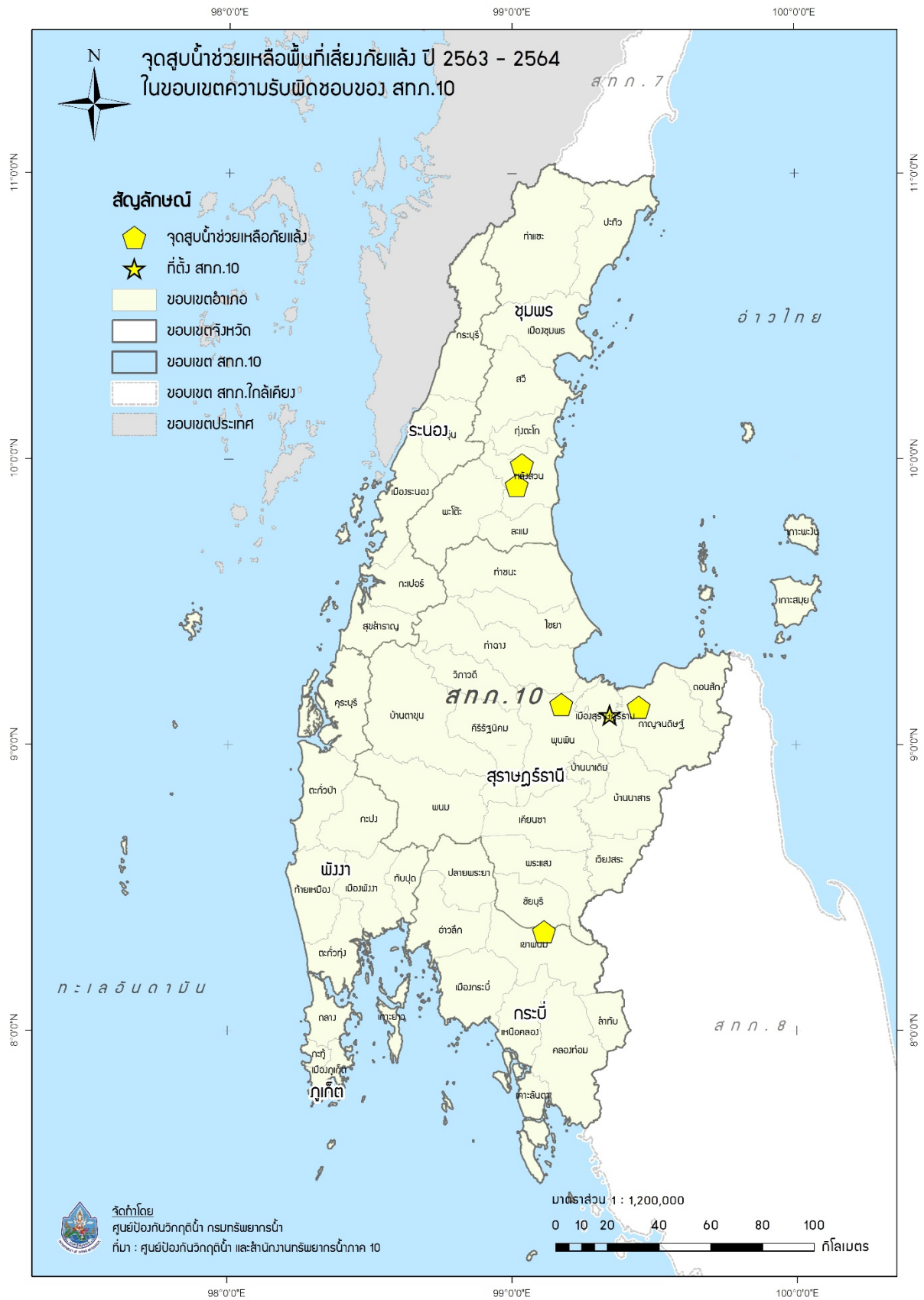
12. แผนปฏิบัติการในการรับสถานการณ์น้ำแล้ง

การสูบน้ำช่วยเหลือสถานการณ์น้ำแล้ง มีรายละเอียดดังรูปที่ 8 ประกอบด้วย

จุดที่	ตำบล	อำเภอ	จังหวัด	ขนาด เครื่องสูบ น้ำ	จำนวน (เครื่อง)	ผู้รับผิดชอบ	เบอร์โทรศัพท์
1	เขาดิน	เขาพนม	กระบี่	12	1	นายณัฐยศ ดอกขัน	094-8653344
2	วังตะกอก	หลังสวน	ชุมพร	12	1	นายธเนศ การพร้อม	081-8922348
3	ช้างขวา	กาญจนดิษฐ์	สุราษฎร์ธานี	12	1	นายณัฐยศ ดอกขัน	094-8653344
4	หัวเตย	พุนพิน	สุราษฎร์ธานี	12	1	นายธเนศ การพร้อม	081-8922348
5	หาดยาย	หลังสวน	ชุมพร	12	1	นายธเนศ การพร้อม	081-8922348



รูปที่ 7 ตำแหน่งจุดติดตั้งเครื่องสูบน้ำ ช่วยเหลือน้ำท่วมช่วงเดือนกรกฎาคม – มกราคม
ในเขตพื้นที่ความรับผิดชอบของสำนักงานทรัพยากรน้ำภาค 10



รูปที่ 8 ตำแหน่งจุดติดตั้งเครื่องสูบน้ำช่วยเหลือภัยแล้ง ในเขตพื้นที่ความรับผิดชอบของสำนักงานทรัพยากรน้ำภาค 10

ภาคผนวก 1

พื้นที่เสี่ยงน้ำท่วม และน้ำท่วมหลากเดือนมิถุนายน – สิงหาคม
สำหรับพื้นที่นอกเขตชลประทาน
ในขอบเขตสำนักงานทรัพยากรน้ำภาค 10

พื้นที่เสี่ยงน้ำท่วมและน้ำท่วมหลากเดือนมิถุนายนถึงสิงหาคมสำหรับพื้นที่นอกเขตชลประทานในขอบเขตสำนักงานทรัพยากรน้ำภาค 10

จังหวัด	อำเภอ	ตำบล	พื้นที่เสี่ยงน้ำท่วมและน้ำท่วมหลาก (ไร่)			
			น้อย	ปานกลาง	มาก	ผลรวมทั้งหมด
กระบี่	คลองท่อม	คลองท่อมเหนือ	66,289.30			66,289.30
		พุดดินนา	56,073.08			56,073.08
ชุมพร	ท่าแซะ	นากระตาม		7.25		7.25
		รับร้อ	84,903.88			84,903.88
	ทุ่งตะโก	ช่องไม้แก้ว		2,995.15		2,995.15
		ตะโก		13,721.64		13,721.64
		ทุ่งตะไคร		12,512.08		12,512.08
		ปากตะโก		10,174.93		10,174.93
	ปะทิว	สะพลี		1.78		1.78
	พะโต๊ะ	ปังหวาน		0.30		0.30
		ปากทรง	42,335.43			42,335.43
		พระรักษ์		0.26		0.26
		เมืองชุมพร	ขุนกระทิง		1,929.83	1,929.83
		ตากแดด		12,821.49		12,821.49
		ท่าตะเภา		41.89		41.89
		ท่ายาง		11,537.73		11,537.73
		ทุ่งคา		13,555.77		13,555.77
		นาชะอัง		15,204.88		15,204.88
		นาทุ่ง		5,281.89		5,281.89
		บางลึก		17,442.23		17,442.23
		บางหมาก		21,112.73		21,112.73
		บ้านนา		0.12		0.12
		ปากน้ำ		3,349.85		3,349.85
		วังไผ่		6,451.36		6,451.36
		วิสัยเหนือ		7,480.29		7,480.29
		หาดทรายรี		7,305.15		7,305.15
		หาดพันไกร		10,886.52		10,886.52
	ละแม	ทุ่งควาวัด		27,756.00		27,756.00
		ทุ่งหลวง		39,915.52		39,915.52
		ละแม		36,978.89		36,978.89
	สวี	สวนแตง		23,539.25		23,539.25
		ครน		5,515.34		5,515.34
		ด่านสวี		14,861.49		14,861.49
		ท่าหิน		29,001.26		29,001.26
		ทุ่งระยะ		2.41		2.41
		นาโพธิ์		20,044.31		20,044.31
		นาสัก		1,277.54		1,277.54
		ปากแพรก		5,912.70		5,912.70

ที่มาข้อมูล:

-Area-Based (2561): สทนช.

-ภาพถ่ายดาวเทียมพื้นที่น้ำท่วมรายเดือน 7 ปี (พ.ศ.2554-2560): GISTDA

-พื้นที่เสี่ยงภัยน้ำท่วมหลากดินโคลนถล่ม 12 ปี (พ.ศ.2549-2561) :สวพ. กรมทรัพยากรน้ำ

พื้นที่เสี่ยงน้ำท่วมและน้ำท่วมหลากเดือนมิถุนายนถึงสิงหาคมสำหรับพื้นที่นอกเขตชลประทานในขอบเขตสำนักงานทรัพยากรน้ำภาค 10

จังหวัด	อำเภอ	ตำบล	พื้นที่เสี่ยงน้ำท่วมและน้ำท่วมหลาก (ไร่)			
			น้อย	ปานกลาง	มาก	ผลรวมทั้งหมด
		วิสัยใต้		8,258.57		8,258.57
		สวี		1,872.24		1,872.24
	หลังสวน	ขันเงิน		4,541.60		4,541.60
		ท่ามะปลา		8,869.18		8,869.18
		นาขา	17,041.48	18,579.81		35,621.28
		นาพญา		29,927.33		29,927.33
		บางน้ำจืด		22,566.49		22,566.49
		บางมะพร้าว		15,973.49		15,973.49
		บ้านควน		62,145.29		62,145.29
		ปากน้ำ		2,566.11		2,566.11
		พ้อแดง		5,613.98		5,613.98
		วังตะกอก		16,337.20		16,337.20
		หลังสวน		54.91		54.91
		หาดยาย		29,199.37		29,199.37
		แหลมทราย		7,987.03		7,987.03
พังงา	กะปง	รมณีย์	41,862.59			41,862.59
		เหมาะ	88,190.24			88,190.24
		เหล	25,739.44			25,739.44
	กระบี่	กระบี่	25,980.49			25,980.49
	ตะกั่วทุ่ง	กะเหล	96,852.21			96,852.21
		คลองเคียน	22,391.74			22,391.74
		หล่อยุง	33,901.07			33,901.07
	ตะกั่วป่า	คึกคัก	58,620.53			58,620.53
		ตำตัว	17,731.56			17,731.56
		บางไทร	38,945.83			38,945.83
		บางม่วง	42,014.85			42,014.85
	ท้ายเหมือง	ทุ่งมะพร้าว	45,937.49			45,937.49
		ลำगी	91,440.41			91,440.41
	เมืองพังงา	นบปริง	76,571.37			76,571.37
ภูเก็ต	กะทู้	กมลา	6,951.74			6,951.74
	ถลาง	เชิงทะเล	10,127.68			10,127.68
		เทพกระษัตรี	20,745.86			20,745.86
		ไม้ขาว	15,606.32			15,606.32
ระนอง	กระบี่	จ.ป.ร.	109,964.75			109,964.75
		ลำเลียง	27,286.80			27,286.80
	กะเปอร์	กะเปอร์	36,699.63			36,699.63
		ม่วงกลวง	5,549.20			5,549.20
	เมืองระนอง	บางรี	5,837.85			5,837.85

ที่มาข้อมูล:

-Area-Based (2561): สทนช.

-ภาพถ่ายดาวเทียมพื้นที่น้ำท่วมรายเดือน 7 ปี (พ.ศ.2554-2560): GISTDA

-พื้นที่เสี่ยงภัยน้ำท่วมหลากดินโคลนถล่ม 12 ปี (พ.ศ.2549-2561) :สวพ. กรมทรัพยากรน้ำ

พื้นที่เสี่ยงน้ำท่วมและน้ำท่วมหลากเดือนมิถุนายนถึงสิงหาคมสำหรับพื้นที่นอกเขตชลประทานในขอบเขตสำนักงานทรัพยากรน้ำภาค 10

จังหวัด	อำเภอ	ตำบล	พื้นที่เสี่ยงน้ำท่วมและน้ำท่วมหลาก (ไร่)			
			น้อย	ปานกลาง	มาก	ผลรวมทั้งหมด
		ราชกรูด	29,182.21			29,182.21
สุราษฎร์ธานี	กาญจนดิษฐ์	กะแดะ		30.45		30.45
		ช้างขวา		19.85		19.85
		ตะเคียนทอง		6,741.66		6,741.66
		ท่าทอง		11,338.74		11,338.74
		ท่าทองใหม่		3,201.02		3,201.02
		ท่าอู่แท		11,884.58		11,884.58
		ทุ่งกง		274.08		274.08
		พลายวาส		20,554.45		20,554.45
	เคียนซา	เขาตอก		20,689.71	231.80	20,921.51
		เคียนซา		18,739.85	729.78	19,469.63
		บ้านเสด็จ		336.73		336.73
		พ่วงพรมคร		11,935.19	1,165.29	13,100.49
		อรัญคามวารี		15,007.17	773.89	15,781.05
	ไชยา	ตลาดไชยา		2,630.56		2,630.56
		ตะกรบ		16,800.08		16,800.08
		ทุ่ง		15,053.52		15,053.52
		ป่าเว		10,869.40		10,869.40
		พุมเรียง		977.18		977.18
		เลม็ด		1,154.66		1,154.66
	ดอนสัก	ชลคราม		948.51		948.51
		ไชยคราม		4,292.23		4,292.23
		ดอนสัก		11,639.57		11,639.57
		ปากแพรก		5,942.04		5,942.04
	ท่าฉาง	เขาถ่าน		23,093.21		23,093.21
		คลองไทร		17,347.21		17,347.21
		ท่าเคย		10,289.90		10,289.90
		ท่าฉาง		9,724.61		9,724.61
		เสวีียด		2,376.42		2,376.42
	ท่าชนะ	คันธุลี		4.91		4.91
		ท่าชนะ		3,628.48		3,628.48
		ประสงค์		1,645.13		1,645.13
		วัง		14,803.65		14,803.65
		สมอทอง		1,251.25		1,251.25
	บ้านนาเดิม	ทรัพย์ทวี		25,526.86	1,752.71	27,279.57
		ท่าเรือ		8,651.60	367.19	9,018.79
		นาใต้		1,441.92		1,441.92
		บ้านนา		27,190.19		27,190.19

ที่มาข้อมูล:

-Area-Based (2561): สทนช.

-ภาพถ่ายดาวเทียมพื้นที่น้ำท่วมรายเดือน 7 ปี (พ.ศ.2554-2560): GISTDA

-พื้นที่เสี่ยงภัยน้ำท่วมหลากดินโคลนถล่ม 12 ปี (พ.ศ.2549-2561) :สวพ. กรมทรัพยากรน้ำ

พื้นที่เสี่ยงน้ำท่วมและน้ำท่วมหลากเดือนมิถุนายนถึงสิงหาคมสำหรับพื้นที่นอกเขตชลประทานในขอบเขตสำนักงานทรัพยากรน้ำภาค 10

จังหวัด	อำเภอ	ตำบล	พื้นที่เสี่ยงน้ำท่วมและน้ำท่วมหลาก (ไร่)			
			น้อย	ปานกลาง	มาก	ผลรวมทั้งหมด
	บ้านนาสาร	คลองปราบ		390.88		390.88
		ควนศรี		21,770.37	458.73	22,229.09
		ท่าชี		18,906.89	1,034.65	19,941.55
		น้ำพุ		17,133.41		17,133.41
		พรุพี		1,512.82		1,512.82
	พนม	พลุเถื่อน	50,140.68			50,140.68
	พระแสง	ไทรโสภา	54,254.34			54,254.34
		บางสวรรค์	755.03			755.03
		สินเจริญ		14,001.58	278.52	14,280.10
		สินปูน	27,742.30	40,638.13	174.65	68,555.09
		อี่ปัน	67,876.14	13,630.51	14,404.94	95,911.60
	พุนพิน	กรูด		12,831.42	1,323.75	14,155.17
		เขาหัวควาย		13,229.08	880.15	14,109.23
		ตะปาน		8,624.19	307.75	8,931.94
		ท่าข้าม		13,887.04	191.47	14,078.51
		ท่าโรงช้าง		30,094.79	1,193.97	31,288.76
		ท่าสะท้อน		10,231.70	1,163.41	11,395.11
		น้ำรอบ		18,204.04		18,204.04
		บางมะเตือ		7,705.42		7,705.42
		พุนพิน		4,061.76		4,061.76
		มะลวน		12,041.62		12,041.62
		ลีเล็ด		4,972.29		4,972.29
		ศรีวิชัย		10,013.09		10,013.09
		หนองไทร		16,735.15		16,735.15
		หัวเตย		7,237.92		7,237.92
	เมืองสุราษฎร์ธานี	คลองฉนาก		245.10		245.10
		คลองน้อย		11,181.08		11,181.08
		ตลาด		1.08		1.08
		บางกุ้ง		755.32		755.32
		บางชนะ		2,649.55		2,649.55
		บางไทร		1,365.48		1,365.48
		บางใบไม้		7,591.70		7,591.70
		บางโพธิ์		9,758.96		9,758.96
		มะขามเตี้ย		1,067.17		1,067.17
		วัดประดู่		3,326.21		3,326.21
	เวียงสระ	เขานิพันธ์		1,759.80		1,759.80
		คลองฉนวน		32,582.44	266.64	32,849.08
		ทุ่งหลวง		33,864.87	651.13	34,515.99

ที่มาข้อมูล:

-Area-Based (2561): สทนช.

-ภาพถ่ายดาวเทียมพื้นที่น้ำท่วมรายเดือน 7 ปี (พ.ศ.2554-2560): GISTDA

-พื้นที่เสี่ยงภัยน้ำท่วมหลากดินโคลนถล่ม 12 ปี (พ.ศ.2549-2561) :สวพ. กรมทรัพยากรน้ำ

พื้นที่เสี่ยงน้ำท่วมและน้ำท่วมหลากเดือนมิถุนายนถึงสิงหาคมสำหรับพื้นที่นอกเขตชลประทานในขอบเขตสำนักงานทรัพยากรน้ำภาค 10

จังหวัด	อำเภอ	ตำบล	พื้นที่เสี่ยงน้ำท่วมและน้ำท่วมหลาก (ไร่)			
			น้อย	ปานกลาง	มาก	ผลรวมทั้งหมด
		เวียงสระ		10,471.75	193.26	10,665.01
ผลรวมทั้งหมด (ไร่)			1,441,543.57	1,365,623.59	27,543.68	2,834,710.84

ที่มาข้อมูล:

-Area-Based (2561): สทนช.

-ภาพถ่ายดาวเทียมพื้นที่น้ำท่วมรายเดือน 7 ปี (พ.ศ.2554-2560): GISTDA

-พื้นที่เสี่ยงภัยน้ำท่วมหลากดินโคลนถล่ม 12 ปี (พ.ศ.2549-2561) :สวพ. กรมทรัพยากรน้ำ

ภาคผนวก 2

พื้นที่เสี่ยงน้ำท่วม และน้ำท่วมหลากเดือนกันยายน - ธันวาคม
สำหรับพื้นที่นอกเขตชลประทาน
ในขอบเขตสำนักงานทรัพยากรน้ำภาค 10

พื้นที่เสี่ยงน้ำท่วมและน้ำท่วมหลากเดือนกันยายนถึงธันวาคมสำหรับพื้นที่นอกเขตชลประทานในขอบเขตสำนักงานทรัพยากรน้ำภาค 10

จังหวัด	อำเภอ	ตำบล	พื้นที่เสี่ยงน้ำท่วมและน้ำท่วมหลาก (ไร่)				
			น้อย	ปานกลาง	มาก	ผลรวมทั้งหมด	
ชุมพร	ท่าแซะ	นากระตาม		7.25		7.25	
		สลุย	34,361.82			34,361.82	
		สองพี่น้อง	98,938.05			98,938.05	
	ทุ่งตะโก	หินแก้ว	หินแก้ว	57,596.81			57,596.81
			ช่องไม้แก้ว	37,515.94	2,995.15		40,511.10
		ตะโก		13,721.64		13,721.64	
		ทุ่งตะไคร		12,512.08		12,512.08	
		ปากตะโก		10,174.93		10,174.93	
		ปะทิว	ชุมโค	63,658.07			63,658.07
			สะพลี	55,476.39	3.55		55,479.94
	พะโต๊ะ	ปังหวาน	ปังหวาน		0.30		0.30
			พระรักษ์	43,137.70	0.26		43,137.95
			พะโต๊ะ	59,383.43			59,383.43
	เมืองชุมพร	ขุนกระทิง	ขุนกระทิง		1,929.83		1,929.83
			ตากแดด		12,821.49		12,821.49
		ถ้ำสิงห์	ถ้ำสิงห์	14,598.76			14,598.76
			ท่าตะเภา		41.89		41.89
		ท่ายาง	ท่ายาง		11,537.73		11,537.73
			ทุ่งคา		13,555.77		13,555.77
		นาชะอัง	นาชะอัง	0.17	15,204.88		15,205.05
			นาทุ่ง		5,281.89		5,281.89
		บางลึก	บางลึก		17,442.23		17,442.23
			บางหมาก		21,112.73		21,112.73
		บ้านนา	บ้านนา		0.12		0.12
			ปากน้ำ		3,349.85		3,349.85
		วังไผ่	วังไผ่		6,451.36		6,451.36
			วังใหม่	44,969.80			44,969.80
		วิสัยเหนือ	วิสัยเหนือ		7,480.29		7,480.29
			หาดทรายรี		7,305.15		7,305.15
	หาดพันไกร			10,886.52		10,886.52	
	ละแม	ทุ่งควาวัด	ทุ่งควาวัด		27,756.00		27,756.00
			ทุ่งหลวง		39,915.52		39,915.52
		ละแม	12,585.14		36,978.89	49,564.03	
สวนแดง		0.86	23,539.25		23,540.11		
สวี	เขาค่าย	เขาค่าย	28,824.65		28,824.65		
		เขาทะลุ	32,505.64		32,505.64		
	ครน		5,515.34		5,515.34		
ด่านสวี	285.55		14,861.49	15,147.05			

ที่มาข้อมูล:

-Area-Based (2561): สทนช.

-ภาพถ่ายดาวเทียมพื้นที่น้ำท่วมรายเดือน 7 ปี (พ.ศ.2554-2560): GISTDA

-พื้นที่เสี่ยงภัยน้ำท่วมหลากดินโคลนถล่ม 12 ปี (พ.ศ.2549-2561) :สวพ. กรมทรัพยากรน้ำ

พื้นที่เสี่ยงน้ำท่วมและน้ำท่วมหลากเดือนกันยายนถึงธันวาคมสำหรับพื้นที่นอกเขตชลประทานในขอบเขตสำนักงานทรัพยากรน้ำภาค 10

จังหวัด	อำเภอ	ตำบล	พื้นที่เสี่ยงน้ำท่วมและน้ำท่วมหลาก (ไร่)			
			น้อย	ปานกลาง	มาก	ผลรวมทั้งหมด
		ท่าหิน	1.10		29,001.26	29,002.36
		ทุ่งระยะ	55,317.31	2.41		55,319.72
		นาโพธิ์		20,044.31		20,044.31
		นาสัก	84,861.95	1,277.54		86,139.48
		ปากแพรก		5,912.70		5,912.70
		วิสัยใต้	35,102.67	8,258.57		43,361.24
		สวี		1,872.24		1,872.24
	หลังสวน	ชั้นเงิน		4,541.60		4,541.60
		ท่ามะปลา		8,869.18		8,869.18
		นาขา		18,579.81		18,579.81
		นาพญา	0.42	29,927.33		29,927.75
		บางน้ำจืด		22,566.49		22,566.49
		บางมะพร้าว	0.00	15,973.49		15,973.50
		บ้านควน	4.14	62,145.29		62,149.43
		ปากน้ำ		2,566.11		2,566.11
		พ้อแดง		5,613.98		5,613.98
		วังตะกอก		16,337.20		16,337.20
		หลังสวน		54.91		54.91
		หาดยาย	18,846.82	29,199.37		48,046.18
		แหลมทราย		7,987.03		7,987.03
พังงา	กะปง	เหมาะ	117,586.99			117,586.99
		เหล	51,478.89			51,478.89
	ตะกั่วทุ่ง	กะไหล	32,284.07			32,284.07
		คลองเคียน	44,783.49			44,783.49
		หล่อยุง	101,703.22			101,703.22
	ตะกั่วป่า	คึกคัก	87,930.80			87,930.80
		โคกเคียน	410.35			410.35
		ตะกั่วป่า	18.08			18.08
		บางไทร	13.34			13.34
		บางนายสี	119.54			119.54
	ท้ายเหมือง	ท้ายเหมือง	34,670.04			34,670.04
		ทุ่งมะพร้าว	91,874.98			91,874.98
		ลำภี	137,160.61			137,160.61
	เมืองพังงา	นบปริง	102,095.17			102,095.17
ภูเก็ต	กะทู้	กมลา	3,475.87			3,475.87
	ถลาง	เชิงทะเล	5,063.84			5,063.84
	เมืองภูเก็ต	ฉลอง	3,469.98			3,469.98
		วิชิต	4,030.87			4,030.87

ที่มาข้อมูล:

-Area-Based (2561): สทนช.

-ภาพถ่ายดาวเทียมพื้นที่น้ำท่วมรายเดือน 7 ปี (พ.ศ.2554-2560): GISTDA

-พื้นที่เสี่ยงภัยน้ำท่วมหลากดินโคลนถล่ม 12 ปี (พ.ศ.2549-2561) :สวพ. กรมทรัพยากรน้ำ

พื้นที่เสี่ยงน้ำท่วมและน้ำท่วมหลากเดือนกันยายนถึงธันวาคมสำหรับพื้นที่นอกเขตชลประทานในขอบเขตสำนักงานทรัพยากรน้ำภาค 10

จังหวัด	อำเภอ	ตำบล	พื้นที่เสี่ยงน้ำท่วมและน้ำท่วมหลาก (ไร่)				
			น้อย	ปานกลาง	มาก	ผลรวมทั้งหมด	
ระนอง	กระบุรี	จ.ป.ร.	109,964.75			109,964.75	
		ลำเลียง	27,286.80			27,286.80	
	กะเปอร์	กะเปอร์	73,399.27			73,399.27	
		บางนอน	8,358.59			8,358.59	
		ราชกรูด		58,364.41			58,364.41
			บางพระเหนือ	70,516.58			70,516.58
สุราษฎร์ธานี	กาญจนดิษฐ์	กะแดะ		30.45		30.45	
		คลองสระ	5,516.59			5,516.59	
		ช้างขวา		19.85		19.85	
		ช้างซ้าย	19,421.97			19,421.97	
		ตะเคียนทอง	9.73	6,741.66		6,751.39	
		ท่าทอง		11,338.08	0.66	11,338.74	
		ท่าทองใหม่		3,201.02		3,201.02	
		ท่าอูแท		11,884.58		11,884.58	
		ทุ่งกง	13.88	274.08		287.96	
		พลายวาส	100.86	20,554.45		20,655.31	
	เคียนซา	เขาคอก		21,094.82	73.06	21,167.88	
		เคียนซา		19,717.30	325.31	20,042.60	
		บ้านเสด็จ		336.73		336.73	
		พ่วงพรมคร		14,189.23	234.82	14,424.05	
		อรัญคามวารี		16,131.33	110.38	16,241.70	
	ไชยา	ตลาดไชยา		2,630.56		2,630.56	
		ตะกรบ		16,754.83	45.25	16,800.08	
		ทุ่ง		15,103.45	8.39	15,111.85	
		ป่าเว	7.55	10,869.40		10,876.95	
		พุมเรียง		979.08		979.08	
		เลม็ด	54.95	1,180.59		1,235.54	
	ดอนสัก	ชลคราม		948.51		948.51	
		ไชยคราม		4,292.23		4,292.23	
	ดอนสัก		11,639.57		11,639.57		
	ปากแพรก		5,942.04		5,942.04		
ท่าฉาง	เขาก่าน		23,194.34		23,194.34		
	คลองไทร	0.42	17,453.09	16.02	17,469.53		
	ท่าเคย		10,442.69	8.40	10,451.10		
	ท่าฉาง		9,765.16		9,765.16		
	เสียวัด	121.23	2,376.42		2,497.65		
ท่าชนะ	คลองพา	65,347.60			65,347.60		
	คันฉู้ลี		4.91		4.91		

ที่มาข้อมูล:

-Area-Based (2561): สทนช.

-ภาพถ่ายดาวเทียมพื้นที่น้ำท่วมรายเดือน 7 ปี (พ.ศ.2554-2560): GISTDA

-พื้นที่เสี่ยงภัยน้ำท่วมหลากดินโคลนถล่ม 12 ปี (พ.ศ.2549-2561) :สวพ. กรมทรัพยากรน้ำ

พื้นที่เสี่ยงน้ำท่วมและน้ำท่วมหลากเดือนกันยายนถึงธันวาคมสำหรับพื้นที่นอกเขตชลประทานในขอบเขตสำนักงานทรัพยากรน้ำภาค 10

จังหวัด	อำเภอ	ตำบล	พื้นที่เสี่ยงน้ำท่วมและน้ำท่วมหลาก (ไร่)			
			น้อย	ปานกลาง	มาก	ผลรวมทั้งหมด
		ท่าชนะ		3,628.48		3,628.48
		ประสงค์	8,764.82	1,645.13	1,645.13	12,055.07
		วัง		14,772.29	31.35	14,803.65
		สมอทอง		1,251.25		1,251.25
	บ้านนาเดิม	ทรัพย์ทวี		27,711.19	585.17	28,296.36
		ท่าเรือ		9,095.60		9,095.60
		นาใต้		1,441.92		1,441.92
		บ้านนา		27,190.19		27,190.19
	บ้านนาสาร	คลองปราบ		390.88		390.88
		ควนศรี		22,891.44	21.30	22,912.74
		ท่าชี		19,810.24	681.22	20,491.46
		ทุ่งเตา	29,890.91			29,890.91
		ทุ่งเตาใหม่	5,743.76			5,743.76
		น้ำพุ		17,133.41		17,133.41
		พรุพี		1,512.82		1,512.82
		ลำพูน	14,211.72			14,211.72
	พนม	คลองศก	29,717.20			29,717.20
	พระแสง	ไทรซิ่ง	458.30			458.30
		สาคุ	31.38			31.38
		สินเจริญ	30.20	14,394.73	143.09	14,568.02
		สินปุน	41,646.70	41,101.62	20,648.25	103,396.57
		อู่ป็น	136,566.05	40,108.81	18,210.32	194,885.17
	พุนพิน	กรูด		13,847.08	522.06	14,369.15
		เขาหัวควาย	4,567.81	12,479.78	1,841.41	18,889.00
		ตะปาน		9,051.13	199.14	9,250.27
		ท่าข้าม		14,090.83	54.73	14,145.56
		ท่าโรงช้าง		30,978.97	786.21	31,765.18
		ท่าสะท้อน		11,161.12	335.89	11,497.00
		น้ำรอบ		18,204.04		18,204.04
		บางมะเดื่อ		7,705.42		7,705.42
		พุนพิน		4,061.76		4,061.76
		มะลวน		11,820.23	221.39	12,041.62
		ลีเล็ด		4,972.29		4,972.29
		ศรีวิชัย		9,966.71	46.38	10,013.09
		หนองไทร		16,735.15		16,735.15
		หัวเตย		7,237.92		7,237.92
	เมืองสุราษฎร์ธานี	คลองฉนาก		245.10		245.10
		คลองน้อย		11,181.08		11,181.08

ที่มาข้อมูล:

-Area-Based (2561): สทนช.

-ภาพถ่ายดาวเทียมพื้นที่น้ำท่วมรายเดือน 7 ปี (พ.ศ.2554-2560): GISTDA

-พื้นที่เสี่ยงภัยน้ำท่วมหลากดินโคลนถล่ม 12 ปี (พ.ศ.2549-2561) :สวพ. กรมทรัพยากรน้ำ

พื้นที่เสี่ยงน้ำท่วมและน้ำท่วมหลากเดือนกันยายนถึงธันวาคมสำหรับพื้นที่นอกเขตชลประทานในขอบเขตสำนักงานทรัพยากรน้ำภาค 10

จังหวัด	อำเภอ	ตำบล	พื้นที่เสี่ยงน้ำท่วมและน้ำท่วมหลาก (ไร่)			
			น้อย	ปานกลาง	มาก	ผลรวมทั้งหมด
		ตลาด		1.08		1.08
		บางกุ้ง	2.27	755.32		757.59
		บางชนะ		2,649.55		2,649.55
		บางไทร		1,365.48		1,365.48
		บางไผ่		7,591.70		7,591.70
		บางโพธิ์		9,758.96		9,758.96
		มะขามเตี้ย	2.55	1,067.17		1,069.72
		วัดประดู่	45.78	3,326.21		3,372.00
	วิภาวดี	ตะกุกใต้	15,940.83			15,940.83
		ตะกุกเหนือ	14,764.96			14,764.96
	เวียงสระ	เขานินพันธ์	6.01	1,759.80		1,765.81
		คลองฉนวน	0.00	32,989.07	6.13	32,995.21
		ทุ่งหลวง		34,932.95	310.78	35,243.72
		เวียงสระ		10,767.47	24.69	10,792.15
ผลรวมทั้งหมด (ไร่)			2,337,019.77	1,326,146.37	127,978.55	3,791,144.70

ที่มาข้อมูล:

-Area-Based (2561): สทนช.

-ภาพถ่ายดาวเทียมพื้นที่น้ำท่วมรายเดือน 7 ปี (พ.ศ.2554-2560): GISTDA

-พื้นที่เสี่ยงภัยน้ำท่วมหลากดินโคลนถล่ม 12 ปี (พ.ศ.2549-2561) :สวพ. กรมทรัพยากรน้ำ

ภาคผนวก 3

พื้นที่เสี่ยงภัยแล้งสำหรับพื้นที่นอกเขตชลประทาน
ในขอบเขตสำนักงานทรัพยากรน้ำภาค 10

พื้นที่เสี่ยงภัยแล้งสำหรับพื้นที่นอกเขตชลประทานในขอบเขตสำนักงานทรัพยากรน้ำภาค 10

จังหวัด	อำเภอ	ตำบล	พื้นที่เสี่ยงภัยแล้ง (ไร่)				
			น้อย	ปานกลาง	มาก	ผลรวมทั้งหมด	
กระบี่	เกาะลันตา	เกาะกลาง	26,998.16			26,998.16	
		คลองยาง	18,752.30			18,752.30	
		เขาพนม	67,861.12			67,861.12	
		เขาพนม	59,819.23			59,819.23	
		โคกหาร	29,637.11			29,637.11	
		พรุเตี้ยว	51,677.34			51,677.34	
		สินปุน	18,568.16			18,568.16	
		หน้าเขา	726.26			726.26	
		คลองท่อม	คลองท่อมใต้	33,586.12			33,586.12
			คลองท่อมเหนือ	66,289.30			66,289.30
	คลองพน		69,871.74			69,871.74	
	ทรายขาว		46,271.30			46,271.30	
	พุดินนา		56,073.08			56,073.08	
	เพขลา		80,458.11			80,458.11	
	ห้วยน้ำขาว		48,842.55			48,842.55	
	ปลายพระยา		เขาเขน	62.87			62.87
			เขาต่อ	767.26			767.26
			คีรีวง	43,423.11			43,423.11
	เมืองกระบี่	ปลายพระยา	217.65			217.65	
		กระบี่น้อย	72,468.68			72,468.68	
		เขาคราม	48,027.03			48,027.03	
		เขาทอง	21,589.64			21,589.64	
		คลองประสงค์	119.19			119.19	
		ทับปริก	62,949.88			62,949.88	
		ปากน้ำ	5.72			5.72	
		ไสไทย	13,593.75			13,593.75	
		หนองทะเล	20,472.09			20,472.09	
		อ่าวนาง	10,365.59			10,365.59	
	ลำทับ	ดินแดง	42,619.16			42,619.16	
		ดินอุดม	32,335.76			32,335.76	
		ทุ่งไทรทอง	38,715.35			38,715.35	
		ลำทับ	33,237.72			33,237.72	
		เหนือคลอง	คลองขนาน	32,318.79			32,318.79
คลองเขม่า	7,796.48				7,796.48		
โคกยาง	39,913.15				39,913.15		

ที่มาข้อมูล:

-พื้นที่ประกาศประสบภัยแล้ง 10 ปี (พ.ศ.2550-2559): กรมป้องกันและบรรเทาสาธารณภัย

-Area-Based (2561): สำนักงานทรัพยากรน้ำแห่งชาติ

-NDWI 5 ปี (พ.ศ.2556-2560): GISTDA

พื้นที่เสี่ยงภัยแล้งสำหรับพื้นที่นอกเขตชลประทานในขอบเขตสำนักงานทรัพยากรน้ำภาค 10

จังหวัด	อำเภอ	ตำบล	พื้นที่เสี่ยงภัยแล้ง (ไร่)			
			น้อย	ปานกลาง	มาก	ผลรวมทั้งหมด
		ตลิ่งชัน	8,662.68			8,662.68
		ปกาสัย	20,913.45			20,913.45
		ห้วยยุง	70,251.13			70,251.13
		เหนือคลอง	15,202.22			15,202.22
	อ่าวลึก	เขาใหญ่	94.56			94.56
		คลองยา	41,103.59			41,103.59
		คลองหิน	486.50			486.50
		นาเหนือ	89.94			89.94
		บ้านกลาง	555.95			555.95
		แหลมสัก	241.81			241.81
		อ่าวลึกใต้	240.87			240.87
		อ่าวลึกเหนือ	243.07			243.07
ชุมพร	ท่าแซะ	คูริง	36,359.83			36,359.83
		ทรัพย์อนันต์	18,765.95			18,765.95
		ท่าข้าม	18,105.42			18,105.42
		ท่าแซะ	34,909.03			34,909.03
		นากระตาม	26,897.23			26,897.23
		รับร่อ	84,903.88			84,903.88
		สลุย	34,361.82			34,361.82
		สองพี่น้อง	49,469.03			49,469.03
		หงษ์เจริญ	35,074.83			35,074.83
		หินแก้ว	57,596.81			57,596.81
	ทุ่งตะโก	ช่องไม้แก้ว	40,511.10			40,511.10
		ตะโก	55,219.76			55,219.76
		ทุ่งตะไคร	21,905.80			21,905.80
		ปากตะโก	10,217.92			10,217.92
	ปะทิว	เขาไชยราช	84,676.38			84,676.38
		ชุมโค	63,658.07			63,658.07
		คอนยาง	40,769.69			40,769.69
		ทะเลทรัพย์	500.56			500.56
		บางสน	21,205.60			21,205.60
		ปากคลอง	19,350.23			19,350.23
		สะพลี	27,739.97			27,739.97
	พะโต๊ะ	ปังหวาน	44,017.83			44,017.83
		ปากทรง	42,335.43			42,335.43

ที่มาข้อมูล:

-พื้นที่ประกาศประสบภัยแล้ง 10 ปี (พ.ศ.2550-2559): กรมป้องกันและบรรเทาสาธารณภัย

-Area-Based (2561): สำนักงานทรัพยากรน้ำแห่งชาติ

-NDWI 5 ปี (พ.ศ.2556-2560): GISTDA

พื้นที่เสี่ยงภัยแล้งสำหรับพื้นที่นอกเขตชลประทานในขอบเขตสำนักงานทรัพยากรน้ำภาค 10

จังหวัด	อำเภอ	ตำบล	พื้นที่เสี่ยงภัยแล้ง (ไร่)			
			น้อย	ปานกลาง	มาก	ผลรวมทั้งหมด
		พระรักษ์	43,137.95			43,137.95
		พะโต๊ะ	642.36			642.36
	เมืองชุมพร	ขุนกระทิง	8,611.63			8,611.63
		ตากแดด	13,365.21			13,365.21
		ถ้ำสิงห์	14,598.76			14,598.76
		ท่ายาง	158.27			158.27
		ทุ่งคา	26,607.99			26,607.99
		นาชะอัง	127.01			127.01
		นาทุ่ง	161.76			161.76
		บางลึก	17,445.22			17,445.22
		บางหมาก	21,263.88			21,263.88
		บ้านนา	57,788.07			57,788.07
		ปากน้ำ	3,357.65			3,357.65
		วังใหม่	44,969.80			44,969.80
		วิสัยเหนือ	26,942.03			26,942.03
		หาดทรายรี	7,322.27			7,322.27
		หาดพันไกร	16,260.03			16,260.03
	ละแม	ละแม	76.00			76.00
		สวนแตง	275.79			275.79
	สวี	เขาค่าย	28,824.65			28,824.65
		เขาทะเล	32,505.64			32,505.64
		ครน	55,042.93			55,042.93
		ด่านสวี	15,147.05			15,147.05
		ท่าหิน	96.29			96.29
		ทุ่งระยะ	371.52			371.52
		นาโพธิ์	20,047.09			20,047.09
		นาสัก	86,139.48			86,139.48
		ปากแพรก	103.43			103.43
		วิสัยใต้	43,361.24			43,361.24
	หลังสวน	ท่ามะปลา	8,869.18			8,869.18
		นาขา	35,621.28			35,621.28
		นาพญา	29,927.75			29,927.75
		บางน้ำจืด	104.11			104.11
		บ้านควน	184.51			184.51
		ปากน้ำ	2,566.11			2,566.11

ที่มาข้อมูล:

-พื้นที่ประกาศประสบภัยแล้ง 10 ปี (พ.ศ.2550-2559): กรมป้องกันและบรรเทาสาธารณภัย

-Area-Based (2561): สำนักงานทรัพยากรน้ำแห่งชาติ

-NDWI 5 ปี (พ.ศ.2556-2560): GISTDA

พื้นที่เสี่ยงภัยแล้งสำหรับพื้นที่นอกเขตชลประทานในขอบเขตสำนักงานทรัพยากรน้ำภาค 10

จังหวัด	อำเภอ	ตำบล	พื้นที่เสี่ยงภัยแล้ง (ไร่)			
			น้อย	ปานกลาง	มาก	ผลรวมทั้งหมด
		วังตะกอก	386.13			386.13
		หลังสวน	54.91			54.91
		หาดยาย	48,046.18			48,046.18
		แหลมทราย	7,987.03			7,987.03
พังงา	กะปง	กะปง	344.14			344.14
		ท่านา	31.33			31.33
		รมณีย์	347.08			347.08
		เหมาะ	506.16			506.16
		เหล	162.27			162.27
	กระบี่	กระบี่	465.96			465.96
		บางวัน	266.37			266.37
		แม่นางขาว	62.88			62.88
	ตะกั่วทุ่ง	กระโสม	460.15			460.15
		กะไหล	83.62			83.62
		คลองเคียน	39.48			39.48
		โคกกลอย	1,007.85			1,007.85
		ถ้ำ	8.30			8.30
		หล่อยูง	105.20			105.20
	ตะกั่วป่า	เกาะคอเขา	613.61			613.61
		ศึกคัก	29,310.27			29,310.27
		โคกเคียน	11,862.37			11,862.37
		ตะกั่วป่า	366.34			366.34
		ตำตัว	8,865.78			8,865.78
		บางไทร	134.79			134.79
		บางนายสี	31,439.27			31,439.27
		บางม่วง	21,007.42			21,007.42
	ทับปุด	ถ้ำทองกลาง	79.84			79.84
		ทับปุด	95.16			95.16
		บางเหรียง	437.26			437.26
		มะรุ่ย	13.57			13.57
	ท้ายเหมือง	ท้ายเหมือง	34,670.04			34,670.04
		ทุ่งมะพร้าว	234.31			234.31
		นาเตย	158.40			158.40
		บางทอง	82.00			82.00
		ลำแก่น	21,925.64			21,925.64

ที่มาข้อมูล:

-พื้นที่ประกาศประสบภัยแล้ง 10 ปี (พ.ศ.2550-2559): กรมป้องกันและบรรเทาสาธารณภัย

-Area-Based (2561): สำนักงานทรัพยากรน้ำแห่งชาติ

-NDWI 5 ปี (พ.ศ.2556-2560): GISTDA

พื้นที่เสี่ยงภัยแล้งสำหรับพื้นที่นอกเขตชลประทานในขอบเขตสำนักงานทรัพยากรน้ำภาค 10

จังหวัด	อำเภอ	ตำบล	พื้นที่เสี่ยงภัยแล้ง (ไร่)			
			น้อย	ปานกลาง	มาก	ผลรวมทั้งหมด
		ลำภี	381.50			381.50
	เมืองพังงา	ทุ่งคาโงก	215.36			215.36
		นบปริง	183.88			183.88
		บางเตย	142.07			142.07
		ปากอ	94.26			94.26
		สองแพรก	188.40			188.40
ภูเก็ต	กะทู้	กมลา	173.63			173.63
	ถลาง	เชิงทะเล	184.53			184.53
		เทพกระษัตรี	172.81			172.81
		ป่าคลอก	328.06			328.06
		ไม้ขาว	1,141.12			1,141.12
		ศรีสุนทร	91.20			91.20
		สาคร	390.53			390.53
	เมืองภูเก็ต	กะรน	14.13			14.13
		รัชฎา	96.14			96.14
		วิชิต	21.26			21.26
ระนอง	กระบุรี	จ.ป.ร.	395.80			395.80
		น้ำจืด	31,708.97			31,708.97
		น้ำจืดน้อย	5,739.01			5,739.01
		บางใหญ่	20,764.85			20,764.85
		ปากจั่น	15,072.46			15,072.46
		มะมุ	31,894.92			31,894.92
		ลำเลียง	27,286.80			27,286.80
	กะเปอร์	กะเปอร์	36,699.63			36,699.63
		บางหิน	20,545.55			20,545.55
		บ้านนา	18,852.17			18,852.17
		ม่วงกลาง	317.51			317.51
	เมืองระนอง	ทรายแดง	10,457.61			10,457.61
		บางนอน	8,358.59			8,358.59
		บางรีน	5,837.85			5,837.85
		ปากน้ำ	5,649.83			5,649.83
		ราชกรูด	29,182.21			29,182.21
		หวาง	8,482.05			8,482.05
		หาดส้มแป้น	11,475.42			11,475.42
	ละอุ่น	ในวงใต้	6,369.74			6,369.74

ที่มาข้อมูล:

-พื้นที่ประกาศประสบภัยแล้ง 10 ปี (พ.ศ.2550-2559): กรมป้องกันและบรรเทาสาธารณภัย

-Area-Based (2561): สำนักงานทรัพยากรน้ำแห่งชาติ

-NDWI 5 ปี (พ.ศ.2556-2560): GISTDA

พื้นที่เสี่ยงภัยแล้งสำหรับพื้นที่นอกเขตชลประทานในขอบเขตสำนักงานทรัพยากรน้ำภาค 10

จังหวัด	อำเภอ	ตำบล	พื้นที่เสี่ยงภัยแล้ง (ไร่)			
			น้อย	ปานกลาง	มาก	ผลรวมทั้งหมด
		ในวงเหนือ	8,178.70			8,178.70
		บางแก้ว	36,819.05			36,819.05
		บางพระใต้	6,939.77			6,939.77
		บางพระเหนือ	35,258.29			35,258.29
		ละอุ่นใต้	13,904.72			13,904.72
		ละอุ่นเหนือ	21,302.89			21,302.89
	สุขสำราญ	กำพวน	11,788.14			11,788.14
		นาคา	25,207.64			25,207.64
สุราษฎร์ธานี	กาญจนดิษฐ์	กรูด	143.69			143.69
		คลองสระ	95.30			95.30
		ช้างขวา	715.08			715.08
		ช้างซ้าย	636.83			636.83
		ตะเคียนทอง	873.38			873.38
		ท่าทอง	172.32			172.32
		ท่าทองใหม่	351.46			351.46
		ท่าอู่แห	387.58			387.58
		ทุ่งกง	606.10			606.10
		ทุ่งรัง	898.13			898.13
		ป่าร้อน	3,206.96			3,206.96
		พลายวาส	369.10			369.10
	คีรีรัฐนิคม	กะเปา	580.50			580.50
		ถ้ำสิงขร	1,101.00			1,101.00
		ท่ากระดาน	8.20			8.20
		ท่าขนอน	767.41			767.41
		น้ำหัก	292.91			292.91
		บ้านท่าเนียบ	794.57			794.57
		บ้านยาง	55.06			55.06
		ย่านยาว	1,032.13			1,032.13
	เคียนซา	เขาตอก	257.69			257.69
		เคียนซา	37,592.70			37,592.70
		บ้านเสด็จ	1,026.50			1,026.50
		พ่วงพรมคร	1,017.79			1,017.79
		อรัญคามวารี	51,944.89			51,944.89
	ชัยบุรี	คลองน้อย	131.96			131.96
		ชัยบุรี	592.84			592.84

ที่มาข้อมูล:

-พื้นที่ประกาศประสบภัยแล้ง 10 ปี (พ.ศ.2550-2559): กรมป้องกันและบรรเทาสาธารณภัย

-Area-Based (2561): สำนักงานทรัพยากรน้ำแห่งชาติ

-NDWI 5 ปี (พ.ศ.2556-2560): GISTDA

พื้นที่เสี่ยงภัยแล้งสำหรับพื้นที่นอกเขตชลประทานในขอบเขตสำนักงานทรัพยากรน้ำภาค 10

จังหวัด	อำเภอ	ตำบล	พื้นที่เสี่ยงภัยแล้ง (ไร่)			
			น้อย	ปานกลาง	มาก	ผลรวมทั้งหมด
		ไทรทอง	677.09			677.09
		สองแพรก	695.23			695.23
	ไชยา	ตะกรบ	151.77			151.77
		ทุ่ง	95.74			95.74
		ปากหมาก	1,131.73			1,131.73
		ป่าเว	231.97			231.97
		พุมเรียง	4.25			4.25
		โมถ้าย	467.54			467.54
	ดอนสัก	ชลคราม	229.93			229.93
		ไชยคราม	23.20			23.20
		ดอนสัก	537.72			537.72
		ปากแพรก	296.07			296.07
	ท่าฉาง	คลองไทร	1,388.79			1,388.79
		ท่าเคย	1,425.69			1,425.69
		ท่าฉาง	98.26			98.26
		ปากฉลุย	1,498.05			1,498.05
		เสวีียด	1,392.88			1,392.88
	ท่าชนะ	คลองพา	352.21			352.21
		คันธุลี	107.64			107.64
		ประสงค์	111.35			111.35
		วัง	220.15			220.15
		สมอทอง	1,458.92			1,458.92
	บ้านตาขุน	เขาพัง	553.01			553.01
		เขาวง	826.84			826.84
		พรุไทย	828.70			828.70
		พะแสง	251.65			251.65
	บ้านนาเดิม	ทรัพย์ทวี	2,064.06			2,064.06
		ท่าเรือ	404.01			404.01
		นาใต้	359.95			359.95
		บ้านนา	957.33			957.33
	บ้านนาสาร	คลองปราบ	1,131.59			1,131.59
		ควนศรี	318.17			318.17
		ควนสุบรรณ	730.31			730.31
		ท่าชี	686.31			686.31
		ทุ่งเตา	223.30			223.30

ที่มาข้อมูล:

-พื้นที่ประกาศประสบภัยแล้ง 10 ปี (พ.ศ.2550-2559): กรมป้องกันและบรรเทาสาธารณภัย

-Area-Based (2561): สำนักงานทรัพยากรน้ำแห่งชาติ

-NDWI 5 ปี (พ.ศ.2556-2560): GISTDA

พื้นที่เสี่ยงภัยแล้งสำหรับพื้นที่นอกเขตชลประทานในขอบเขตสำนักงานทรัพยากรน้ำภาค 10

จังหวัด	อำเภอ	ตำบล	พื้นที่เสี่ยงภัยแล้ง (ไร่)			
			น้อย	ปานกลาง	มาก	ผลรวมทั้งหมด
		ทุ่งเตาใหม่	87.52			87.52
		นาสาร	378.26			378.26
		น้ำพุ	618.97			618.97
		พรุพี	566.65			566.65
		เพิ่มพูนทรัพย์	544.77			544.77
		ลำพูน	399.54			399.54
	พนม	คลองชะอุ่น	1,142.00			1,142.00
		คลองศก	85.15			85.15
		ต้นยวน	301.24			301.24
		พนม	43.12			43.12
		พลูเถื่อน	398.04			398.04
		พังกาญจน์	48.10			48.10
	พระแสง	ไทรซิ่ง	481.62			481.62
		ไทรโสภะ	669.32			669.32
		บางสวรรค์	19.57			19.57
		สินเจริญ	251.47			251.47
		สินปุน	1,637.38			1,637.38
		อปีน	619.28			619.28
	พุนพิน	กรูด	2,121.69			2,121.69
		เขาหัวควาย	1,850.46			1,850.46
		ตะปาน	1,051.34			1,051.34
		ท่าข้าม	495.67			495.67
		ท่าโรงช้าง	31,294.81			31,294.81
		ท่าสะท้อน	767.97			767.97
		น้ำรอบ	96.81			96.81
		บางอน	143.25			143.25
		บางเดือน	19,234.58			19,234.58
		บางมะเดื่อ	713.14			713.14
		พุนพิน	254.47			254.47
		มะลวน	1,257.13			1,257.13
		ลีเล็ด	46.44			46.44
		หนองไทร	735.94			735.94
		หัวเตย	497.31			497.31
	เมืองสุราษฎร์ธานี	ขุนทะเล	2,228.81			2,228.81
		บางโพธิ์	0.79			0.79

ที่มาข้อมูล:

-พื้นที่ประกาศประสบภัยแล้ง 10 ปี (พ.ศ.2550-2559): กรมป้องกันและบรรเทาสาธารณภัย

-Area-Based (2561): สำนักงานทรัพยากรน้ำแห่งชาติ

-NDWI 5 ปี (พ.ศ.2556-2560): GISTDA

พื้นที่เสี่ยงภัยแล้งสำหรับพื้นที่นอกเขตชลประทานในขอบเขตสำนักงานทรัพยากรน้ำภาค 10

จังหวัด	อำเภอ	ตำบล	พื้นที่เสี่ยงภัยแล้ง (ไร่)			
			น้อย	ปานกลาง	มาก	ผลรวมทั้งหมด
		มะขามเตี้ย	379.70			379.70
		วัดประตู	1,389.15			1,389.15
	วิภาวดี	ตะกุกใต้	392.82			392.82
		ตะกุกเหนือ	701.55			701.55
	เวียงสระ	เขานินพันธ์	283.77			283.77
		คลองฉนวน	481.27			481.27
		ทุ่งหลวง	1,225.33			1,225.33
		บ้านส้อง	396.63			396.63
		เวียงสระ	175.65			175.65
ผลรวมทั้งหมด (ไร่)			3,769,154.83			3,769,154.83

ที่มาข้อมูล:

-พื้นที่ประกาศประสบภัยแล้ง 10 ปี (พ.ศ.2550-2559): กรมป้องกันและบรรเทาสาธารณภัย

-Area-Based (2561): สำนักงานทรัพยากรน้ำแห่งชาติ

-NDWI 5 ปี (พ.ศ.2556-2560): GISTDA

ภาคผนวก 4

การตรวจสอบความพร้อมด้านสถานีตรวจวัดสถานการณ์น้ำ
(สถานี Early Warning กล้อง CCTV และสถานีอุตุ-อุทกวิทยา)

การตรวจสอบความพร้อมสถานีเตือนภัยน้ำหลาก - ดินถล่ม (Early Warning System) 2563

สำนักงานทรัพยากรน้ำภาค 10 จ.สุราษฎร์ธานี

วันที่สำรวจ 27 เมษายน 2563

ลำดับ	สถานี	บ้าน	หมู่	ตำบล	อำเภอ	จังหวัด	ลุ่มน้ำสาขา	ลุ่มน้ำหลัก	รวาง	UTM_N	UTM_E	Lat_y	Long_x	ปีที่ติดตั้ง	สภาพการใช้งาน	ประเภทบ้าน	ชื่อผู้ดูแล	เบอร์โทรศัพท์	หมายเหตุ
95	STN0821	บ้านพวงไผ่	2	พวงไผ่	เกาะยาว	พังงา	2506; เกาะภูเก็ต	ภาคใต้ฝั่งตะวันตก	4724 IV	879,388	454,877	7.955386	98.590580	2554	ใช้งานได้	สถานีหลัก	นายประสิทธิ์ บั๊กไม้ดี	08 1747 2494	
96	STN0822	บ้านสวนพริก	2	ตากแดด	เมืองพังงา	พังงา	2505; ภาคใต้ฝั่งตะวันตกส่วนที่ 2	ภาคใต้ฝั่งตะวันตก	4625 I	935,996	442,381	8.467282	98.476531	2554	ใช้งานได้	สถานีหลัก	นายปราโมทย์ รุ่งเรือง	08 1397 5814	
97	STN0823	บ้านหาดทรายเปลือกหอย	7	คลองเคียน	ตะกั่วทุ่ง	พังงา	2505; ภาคใต้ฝั่งตะวันตกส่วนที่ 2	ภาคใต้ฝั่งตะวันตก	4625 II	906,582	437,949	8.201178	98.436649	2554	ใช้งานได้	สถานีหลัก	นายสุขวิช หอมรสกล้า	09 0165 5609	
98	STN0824	อุทยานแห่งชาติ ที่ สป.2(น้ำตกลำปี)	8	ห้วยเหมือง	ห้วยเหมือง	พังงา	2505; ภาคใต้ฝั่งตะวันตกส่วนที่ 2	ภาคใต้ฝั่งตะวันตก	4625 I	935,699	420,882	8.464286	98.281227	2554	ใช้งานได้	สถานีหลัก	นายมงคล สาระภัก	08 7157 2370	
99	STN0825	อุทยานแห่งชาติ ที่ สป.4(น้ำตกโดนไพร)	2	ห้วยเหมือง	ห้วยเหมือง	พังงา	2505; ภาคใต้ฝั่งตะวันตกส่วนที่ 2	ภาคใต้ฝั่งตะวันตก	4625 I	932,654	423,936	8.436795	98.309020	2554	ใช้งานได้	สถานีหลัก	นายชาติชาย ชำนิการ	08 7278 7727	
100	STN1045	บ้านบางตง*	5	นนพริง	เมือง	พังงา	2505; ภาคใต้ฝั่งตะวันตกส่วนที่ 2	ภาคใต้ฝั่งตะวันตก	4725 IV	941,080	445,375	8.513303	98.503672	2555	ใช้งานได้	สถานีหลัก	นายมานะ เกิดกอบ	08 7629 3559	
101	STN0605	บ้านบางอนใน	1	บางนอน	เมือง	ระนอง	2503; ภาคใต้ฝั่งตะวันตกตอนบน	ภาคใต้ฝั่งตะวันตก	4729 III	1,106,283	462,264	10.007695	98.655673	2548	ใช้งานได้	สถานีหลัก	นายบุญสร้อย เพ็ชรเกลี้ยง	089-0264384	
102	STN0070	บ้านทรายแดง	1	ทรายแดง	เมือง	ระนอง	2501; แม่น้ำกระบุรี	ภาคใต้ฝั่งตะวันตก	4729 III	1,122,942	467,085	10.158409	98.699523	2548	ใช้งานได้	สถานีหลัก	นายจรูญ จันทบูรณ์	08-4849-9860	
103	STN0073	บ้านเขานางหงษ์	5	ปากน้ำ	เมือง	ระนอง	2501; แม่น้ำกระบุรี	ภาคใต้ฝั่งตะวันตก	4729 III	1,102,967	457,845	9.977660	98.615387	2548	ใช้งานได้	สถานีหลัก	น.ส.พิมพ์ตา อินสุท	08-0651-0454	
104	STN0074	บ้านน้ำตก	3	ทรายแดง	เมือง	ระนอง	2501; แม่น้ำกระบุรี	ภาคใต้ฝั่งตะวันตก	4729 III	1,114,811	463,869	10.084841	98.670240	2548	ใช้งานได้	สถานีหลัก	นางสุรารค์ วรสิงห์	089-2914307	
105	STN0078	บ้านพรุช่า	6	ละอุ่นใต้	ละอุ่น	ระนอง	2502; คลองละอุ่น	ภาคใต้ฝั่งตะวันตก	4729 II	1,118,157	472,637	10.115174	98.750240	2548	ใช้งานได้	สถานีหลัก	นายสมมิตร เพ็ชรสมุทร	084-6895328	
106	STN0283	บ้านหาดส้มแป้น	3	หาดส้มแป้น	เมือง	ระนอง	2503; ภาคใต้ฝั่งตะวันตกตอนบน	ภาคใต้ฝั่งตะวันตก	4728 I	1,100,011	466,376	9.951005	98.693246	2552	ใช้งานได้	สถานีหลัก	นายสมมิตร เกษจันทร์	08-0521-3525,	
107	STN0484	บ้านหินขาว	9	กะเปอร์	กะเปอร์	ระนอง	2503; ภาคใต้ฝั่งตะวันตกตอนบน	ภาคใต้ฝั่งตะวันตก	4728 III	1,066,146	457,727	9.644632	98.614696	2553(SP2)	ใช้งานได้	สถานีหลัก	นายวิฑูรย์ ทองใหญ่	08-1797-6949	
108	STN0485	บ้านคลองของ	6	ราชกรูด	เมืองระนอง	ระนอง	2503; ภาคใต้ฝั่งตะวันตกตอนบน	ภาคใต้ฝั่งตะวันตก	4728 III	1,065,439	450,831	9.638162	98.551851	2553(SP2)	ใช้งานได้	สถานีหลัก	นายอาร ฐุฑฒัน	08-5792-2674	
109	STN0486	บ้านลำเลียง	1	ลำเลียง	กระบุรี	ระนอง	2501; แม่น้ำกระบุรี	ภาคใต้ฝั่งตะวันตก	4729 IV	1,140,460	478,045	10.316925	98.799475	2553(SP2)	ใช้งานได้	สถานีหลัก	นายบุญโชค ชมภูชนะ	0-7787-1628	
110	STN0487	บ้านบางพรวด	8	ลำเลียง	กระบุรี	ระนอง	2501; แม่น้ำกระบุรี	ภาคใต้ฝั่งตะวันตก	4729 II	1,132,714	483,552	10.246894	98.849806	2553(SP2)	ใช้งานได้	สถานีหลัก	นายชวง สุวรรณสุทธิ	08-0142-5890, 0-7787-2505	
111	STN0488	บ้านนิคมฝั่ง1	10	จ.ป.ร.	กระบุรี	ระนอง	2501; แม่น้ำกระบุรี	ภาคใต้ฝั่งตะวันตก	4730 II	1,163,740	489,366	10.527524	98.902810	2553(SP2)	ใช้งานได้	สถานีหลัก	นายจำลอง พวงสุวรรณ	08-7892-0694	
112	STN0758	บ้านห้วยน้ำใส	4	ราชกรูด	เมืองระนอง	ระนอง	2503; ภาคใต้ฝั่งตะวันตกตอนบน	ภาคใต้ฝั่งตะวันตก	4728 III	1,075,206	456,434	9.726562	98.602814	2554	ใช้งานได้	สถานีหลัก	นางยุวรา ศรีสุโข	08 0885 2585	
113	STN0826	บ้านพรัง	3	บางพรัง	เมืองระนอง	ระนอง	2503; ภาคใต้ฝั่งตะวันตกตอนบน	ภาคใต้ฝั่งตะวันตก	4728 IV	1,094,841	459,009	9.904177	98.626091	2554	ใช้งานได้	สถานีหลัก	นายสุชาติ พรหมพิศ	08 1367 9179	
114	STN0827	บ้านบางใหญ่	4	บางพระเหนือ	ละอุ่น	ระนอง	2502; คลองละอุ่น	ภาคใต้ฝั่งตะวันตก	4729 III	1,077,765	471,338	10.021174	98.738459	2554	ใช้งานได้	สถานีหลัก	นายชัย เพิ่มบุค	08 2278 2477	
115	STN0835	บ้านรังแคน	7	จ.ป.ร.	กระบุรี	ระนอง	2501; แม่น้ำกระบุรี	ภาคใต้ฝั่งตะวันตก	4730 II	1,177,047	486,273	10.647866	98.874492	2554	ใช้งานได้	สถานีหลัก	นายจรูญ ฉะพรานบุญ	08 5483 3643	
116	STN1046	บ้านเนินทอง	2	ไนวงใต้	ละอุ่น	ระนอง	2502; คลองละอุ่น	ภาคใต้ฝั่งตะวันตก	4729 II	1,108,612	486,275	10.028915	98.874756	2555	ใช้งานได้	สถานีหลัก	นายวินัย นวลน้อย	086-2707158	
117	STN0730	บ้านเขาไร่ข้าว	2	ดินแดง	ลำทับ	กระบี่	2204; คลองสินปุน	ลุ่มน้ำตาปี	4825 II	885,535	542,969	8.011006	99.389929	2554	ใช้งานได้	สถานีหลัก	นางพวงเพ็ญ เกษิม	08 1787 7038	
118	STN0731	บ้านคลองชะแมง	8	พรังนนา	คลองท่อม	กระบี่	2204; คลองสินปุน	ภาคใต้ฝั่งตะวันตก	4825 II	885,647	529,239	8.012118	99.265336	2554	ใช้งานได้	สถานีหลัก	นายสมเกียรติ หับไทร	08 5691 3413	
119	STN0732	บ้านภูเขา	9	ลำทับ	ลำทับ	กระบี่	2204; คลองสินปุน	ลุ่มน้ำตาปี	4824 I	877,423	537,670	7.937673	99.341782	2554	ใช้งานได้	สถานีหลัก	นายปรีชา เสร็จสมบูรณ์	08 4842 5234	
120	STN0733	บ้านน้ำจ๋า	11	ปลายพระยา	ปลายพระยา	กระบี่	2205; คลองอูบ้น	ลุ่มน้ำตาปี	4726 II	946,706	484,102	8.564481	98.855528	2554	ใช้งานได้	สถานีหลัก	นายทศศักดิ์ สิงห์บุตร	08 1238 7428	
121	STN0734	บ้านช่องไม้ดำ	5	คลองหิน	อ่าวลึก	กระบี่	2205; คลองอูบ้น	ลุ่มน้ำตาปี	4725 I	918,132	487,454	8.306030	98.886065	2554	ใช้งานได้	สถานีหลัก	นางแยงะ เวาะไซะ	08 1134 7021	
122	STN0735	บ้านบางยิงวัว	3	เขาต่อ	ปลายพระยา	กระบี่	2505; ภาคใต้ฝั่งตะวันตกส่วนที่ 2	ภาคใต้ฝั่งตะวันตก	4726 III	948,243	470,121	8.578316	98.728468	2554	ใช้งานได้	สถานีหลัก	นายชินวัตร ทองสิง	08 1271 4075	
123	STN0736	บ้านห้วยเหยียง	7	กระบี่น้อย	เมืองกระบี่	กระบี่	2505; ภาคใต้ฝั่งตะวันตกส่วนที่ 2	ภาคใต้ฝั่งตะวันตก	4725 II	904,892	495,392	8.186282	98.958166	2554	ใช้งานได้	สถานีหลัก	นายสุทิน นนบุตร	08 7886 2117	
124	STN0737	บ้านต.นาร	7	หน้าเขา	เขาพนม	กระบี่	2205; คลองอูบ้น	ลุ่มน้ำตาปี	4725 I	918,556	496,566	8.309880	98.968814	2554	ใช้งานได้	สถานีหลัก	นายซิม แก้วแก้ว	085-4751509	
125	STN0738	บ้านห้วยใต้	4	ทับปด	เมืองกระบี่	กระบี่	2505; ภาคใต้ฝั่งตะวันตกส่วนที่ 2	ภาคใต้ฝั่งตะวันตก	4725 II	910,934	490,466	8.240928	98.913432	2554	ใช้งานได้	สถานีหลัก	นายทวี ท่าดี (ผลบ.ม.4)	087-2755802	
126	STN0812	บ้านหน้าถ้ำ	7	คลองท่อมเหนือ	คลองท่อม	กระบี่	2507; คลองท่อม	ภาคใต้ฝั่งตะวันตก	4824 IV	875,480	523,132	7.920185	99.209870	2554	ใช้งานได้	สถานีหลัก	น.ส.สุภาวรรณ นาคสว่าง	08-0692-4943	
127	STN0813	บ้านเทพพนม	10	เขาพนม	เขาพนม	กระบี่	2507; คลองท่อม	ภาคใต้ฝั่งตะวันตก	4725 I	912,282	496,561	8.253129	98.968773	2554	ใช้งานได้	สถานีหลัก	นายวิสิทธิ์ บุญคง	084-8526785	
128	STN0814	บ้านบางหยอ	2	เขาต่อ	ปลายพระยา	กระบี่	2505; ภาคใต้ฝั่งตะวันตกส่วนที่ 2	ภาคใต้ฝั่งตะวันตก	4726 II	955,190	475,523	8.641184	98.777523	2554	ใช้งานได้	สถานีหลัก	นายประพันธ์ แสงไชยศรี		
129	STN0815	บ้านคลองแรด	5	เขมรถัก	อ่าวลึก	กระบี่	2505; ภาคใต้ฝั่งตะวันตกส่วนที่ 2	ภาคใต้ฝั่งตะวันตก	4725 IV	921,912	465,109	8.340111	98.683116	2554	ใช้งานได้	สถานีหลัก	นางสมสุข ชัยภักซ์	08-3391-9011	
130	STN1041	บ้านเขาขาว	5	เขมรถัก	เมืองกระบี่	กระบี่	2505; ภาคใต้ฝั่งตะวันตกส่วนที่ 2	ภาคใต้ฝั่งตะวันตก	4725 I	914,224	481,291	8.270661	98.830112	2555	ใช้งานได้	สถานีหลัก	นายเตชฯ ภูมิภม	08-4841-5625	
131	STN0109	บ้านหมกปรก	1	ไม้ขาว	ถลาง	ภูเก็ต	2506; เกาะภูเก็ต	ภาคใต้ฝั่งตะวันตก	4625 II	898,529	426,931	8.128187	98.336743	2548	ใช้งานได้	สถานีหลัก	นางจรรย์ วารี	09-3667-0636	
132	STN110	บ้านท่าเรือ	3	ศรีสุนทร	ถลาง	ภูเก็ต	2506; เกาะภูเก็ต	ภาคใต้ฝั่งตะวันตก	4625 II	881,927	430,191	7.978070	98.366566	2548	ใช้งานได้	สถานีหลัก	นายอนุศักดิ์ วงศ์สุภา	08-7696-0016	
133	STN0111	บ้านกษรณ	1	กษรณ	เมือง	ภูเก็ต	2506; เกาะภูเก็ต	ภาคใต้ฝั่งตะวันตก	4624 I	867,349	423,040	7.846109	98.301904	2548	ใช้งานได้	สถานีหลัก	นายสมนึก หวานดี	08-9590-3711	
134	STN0288	บ้านบางหวาน	1	ฉลมา	กระบุรี	ภูเก็ต	2506; เกาะภูเก็ต	ภาคใต้ฝั่งตะวันตก	4624 I	878,042	421,930	7.942809	98.291671	2552(SP1)	ใช้งานได้	สถานีหลัก	นายประสิทธิ์ ปกสกุล		2552(SP-1)
135	STN0499	บ้านนาใหญ่	4	ฉลมา	เมืองภูเก็ต	ภูเก็ต	2506; เกาะภูเก็ต	ภาคใต้ฝั่งตะวันตก	4624 I	867,592	427,157	7.848367	98.339244	2553(SP2)	ใช้งานได้	สถานีหลัก	นายสอาด สัมภูธิ์	08-25131253	
136	STN0577	บ้านพรมมาร	8	เทพราชคีรี	ถลาง	ภูเก็ต	2506; เกาะภูเก็ต	ภาคใต้ฝั่งตะวันตก	4624 I	889,190	425,600	8.043697	98.324802	2553	ใช้งานได้	สถานีหลัก	นายไกรสร พันธุ์พิชัย	08-9472-2485	

การตรวจสอบความพร้อมสถานีส่งสัญญาณด้วยภาพจากกล้อง CCTV 2563

สำนักงานทรัพยากรน้ำภาค 10 จ.สุราษฎร์ธานี

วันที่สำรวจ 27 เมษายน 2563

ลำดับ	ชื่อสถานี	รหัสสถานี	ปีที่ก่อสร้างแล้วเสร็จ	ข้อมูลที่ตรวจวัด			หมู่บ้าน	ตำบล	อำเภอ	จังหวัด	ลุ่มน้ำหลัก	รหัสลุ่มน้ำหลัก	พิกัด N (m)	พิกัด E (m)	Lat_y	Long_x	สภาพการใช้งาน (ได้)			ผู้สำรวจ		ผู้ดูแล			หมายเหตุ	
				ฝน	ระดับน้ำ	รูปภาพ/วิดีโอ											ฝน	ระดับน้ำ	รูปภาพ/วิดีโอ	ชื่อ	ตำแหน่ง	ชื่อ	ตำแหน่ง	เบอร์ติดต่อ		
1	หน้า สภจ.เมืองสุราษฎร์ธานี	2201		-	-	/			เมือง	สุราษฎร์ธานี	ลุ่มน้ำตาปี	21	1,010,239	535,220	9.139033	99.320554	-	/	x							ระบบส่งสัญญาณชำรุด

การตรวจสอบความพร้อมสถานีอุตุ-อุทกวิทยา 2563

สำนักงานทรัพยากรน้ำภาค 10 จ.สุราษฎร์ธานี

วันที่สำรวจ 27 เมษายน 2563

ลำดับ	รหัสสถานี	ชื่อสถานี	ตำบล	อำเภอ	จังหวัด	HYD	MET	Zone	Lat_Y	Long_X	สภาพการใช้งาน	ผู้ดูแล	เบอร์ติดต่อ	หมายเหตุ
1	210506	ที่ทำการฝ่ายท่าทองที่บ้านโน		กาญจนดิษฐ์	สุราษฎร์ธานี		/	47	9.150556	99.628333				
2	220902	คลองแอะที่ที่ตั้งเขื่อน(คลองพาย)		วิภาวดี	สุราษฎร์ธานี	/		47	9.155000	98.895000				
3	220903	คลองยันที่บ้านยาง		คีรีรัฐนิคม	สุราษฎร์ธานี	/		47	9.068333	98.998333				
4	210507	องค์การบริหารส่วนตำบลบ้านกรูด		กาญจนดิษฐ์	สุราษฎร์ธานี		/	47	9.081389	99.528056				
5	210502	คลองกระแตที่บ้านวังไทร		กาญจนดิษฐ์	สุราษฎร์ธานี	/		47	9.044444	99.542500				
6	220904	บ้านเบญจา		พนม	สุราษฎร์ธานี		/	47	9.000000	99.000000				
7	220703	คลองชะอุ่น(ใต้)ที่บ้านคลองชะอุ่น		พนม	สุราษฎร์ธานี	/		47	8.831667	98.841667				
8	220704	คลองศกที่บ้านเขี้ยวไทร		พนม	สุราษฎร์ธานี	/		47	8.821667	98.835000				
9	220702	คลองชะอุ่น(เหนือ)ที่บ้านคลองชะอุ่น		พนม	สุราษฎร์ธานี	/	/	47	8.815000	98.841667				
10	250401	คลองโนที่บ้านปากคลอง		กะปง	พังงา	/		47	8.781667	98.510000				
11	220701	คลองพนมที่บ้านบางสาน		พนม	สุราษฎร์ธานี	/	/	47	8.771667	98.790000				
12	250504	บ้านนา		ปลายพระยา	กระบี่		/	47	8.608333	98.750000				
13	250503	คลองหრაที่บ้านสองแพรก		เมือง	พังงา	/	/	47	8.606667	98.571667				
14	250507	คลองบางครามที่บ้านบางโคก		ปลายพระยา	กระบี่	/	/	47	8.581667	98.756667				
15	250502	คลองปากลาวที่บ้านบางลาว(บ้านนาเหนือ)		อ่าวลึก	กระบี่	/		47	8.505000	98.690000				
16	250505	บ้านคลองม่วง		เมือง	กระบี่		/	47	8.046667	98.763333				
17	210101	คลองท่าชะที่บ้านตาเงาะ(บ้านสามล้าน)		ท่าชะ	ชุมพร	/	/	47	10.875000	99.238333				
18	250201	คลองละอุ่นที่บ้านปากแพรก		ละอุ่น	ระนอง	/		47	10.086667	98.790000				
19	210104	คลองมะละที่บ้านหาดส้มแป้น		ท่าชะ	ชุมพร	/		47	10.686667	99.056667				
20	250104	คลองจันที่บ้านวังปอ		กระบี่	ระนอง	/		47	10.545000	98.851667				
21	250105	คลองลำเลียงที่บ้านห้วยยายซี		กระบี่	ระนอง	/	/	47	10.286667	98.821667				
22	210202	คลองสวีที่บ้านแก่งกระทิง(เขาชุมแสง)		สวี	ชุมพร	/		47	10.208333	99.021667				

ภาคผนวก 5

การตรวจสอบความพร้อมด้านความมั่นคง
ของอ่างเก็บน้ำและฝาย

ภาคผนวก 6

ข้อมูลแหล่งน้ำธรรมชาติในพื้นที่สำนักงานทรัพยากรน้ำภาค 10
(สุราษฎร์ธานี)

ข้อมูลแหล่งน้ำธรรมชาติ
สำนักงานทรัพยากรน้ำภาค 10 (สุราษฎร์ธานี)
วันที่สำรวจ 27 เมษายน 2563

ลำดับ	รหัสแหล่งน้ำ	ชื่อแหล่งน้ำ	ประเภทแหล่งน้ำ	บ้าน	หมู่ที่	ตำบล	อำเภอ	จังหวัด	X_WGS_E	Y_WGS_N	โซน	ระวางแผนที่	พื้นที่ (ไร่)	ปริมาณ (m3)	การถือครอง	หน่วยงานรับผิดชอบ	การใช้ประโยชน์	ประเภทโครงการ
1	22080018	บึงห้วยร้อยไร่	หนอง/บึง/กุค	หน้าชะ	3	เขาพัง	บ้านตาขุน	สุราษฎร์ธานี	469,134.00	1,009,576.00	47	47273	1,560	6,240,000	สาธารณะ	อบต.เขาพัง	เพาะปลูก, อื่นๆ	ปรับปรุง พื้นฟู