

แผนปฏิบัติการ บรรเทาภาวะน้ำท่วม

1 พฤษภาคม - 31 ตุลาคม 2563
ตามปฏิทินการบริหารจัดการทรัพยากรน้ำ



ในพื้นที่จังหวัดนครราชสีมา บุรีรัมย์
สุรินทร์ และศรีสะเกษ



จัดทำโดย ศูนย์อำนวยความสะดวกติดตามและแก้ไขปัญหาภาวะน้ำแล้งและภาวะน้ำท่วม
ศูนย์ป้องกันวิกฤติน้ำ และสำนักงานทรัพยากรน้ำภาค 5
ปี 2563-2564

แผนปฏิบัติการบรรเทาภาวะน้ำท่วมในพื้นที่จังหวัดนครราชสีมา บุรีรัมย์ สุรินทร์
และศรีสะเกษ

ตามปฏิทินการบริหารจัดการทรัพยากรน้ำ ของสำนักงานทรัพยากรน้ำแห่งชาติ

เนื้อหา	หน้า
แผนปฏิบัติการบรรเทาภาวะน้ำท่วมในพื้นที่จังหวัดนครราชสีมา บุรีรัมย์ สุรินทร์ และศรีสะเกษ	1
ข้อมูลเชิงพื้นที่ :	
1. พื้นที่รับผิดชอบของสำนักงานทรัพยากรน้ำภาค 5	1
2. พื้นที่เสี่ยงน้ำท่วมและเสี่ยงน้ำหลาก - ดินโคลนถล่ม	1
2.1 พื้นที่เสี่ยงน้ำท่วมและเสี่ยงน้ำหลาก - ดินโคลนถล่ม (มิ.ย. - ส.ค.)	1
2.2 พื้นที่เสี่ยงน้ำท่วมและเสี่ยงน้ำหลาก - ดินโคลนถล่ม (ก.ย. - ธ.ค.)	3
ข้อมูลความพร้อมด้านอุปกรณ์/เครื่องมือ/อาคารชลศาสตร์ :	5
3. ความพร้อมด้านสถานีตรวจวัดสถานการณ์น้ำ	5
3.1 ระบบปฏิบัติการเฝ้าระวังและเตือนภัยล่วงหน้าน้ำหลาก - ดินถล่ม (Early Warning System)	5
3.2 ระบบตรวจวัดสถานการณ์น้ำทางไกลอัตโนมัติ (โทรมาตร)	5
4. ความพร้อมด้านอุปกรณ์และเครื่องมือ	5
4.1 เครื่องสูบน้ำ	5
4.2 รถบรรทุกน้ำ	5
4.3 เรือท้องแบน	5
5. ความพร้อมด้านความมั่นคงของอ่างเก็บน้ำและฝาย	5
5.1 อ่างเก็บน้ำ	5
5.2 ฝาย	5
6. ข้อมูลแหล่งน้ำธรรมชาติในพื้นที่สำนักงานทรัพยากรน้ำภาค 5 (นครราชสีมา)	5
ข้อมูลความพร้อมด้านบุคลากร :	7
7. เจ้าหน้าที่ด้านเฝ้าระวังสถานการณ์ด้านภาวะน้ำท่วมและภาวะน้ำแล้ง	7
8. เจ้าหน้าที่ด้านการปฏิบัติงานเชิงพื้นที่รายจังหวัด	7
9. รายชื่อผู้รู้ประจำสถานีเตือนภัยล่วงหน้าน้ำหลาก - ดินถล่มในพื้นที่	8
แผนปฏิบัติการบรรเทาภาวะน้ำท่วมและภาวะน้ำแล้ง :	9
10. แผนปฏิบัติการเพื่อรับสถานการณ์น้ำท่วมหลากดินโคลนถล่ม ประจำเดือนมิถุนายน - ธันวาคม 2563	9

เนื้อหา

หน้า

- ภาคผนวก 1 พื้นที่เสี่ยงน้ำท่วม และน้ำท่วมหลากเดือนมิถุนายน - สิงหาคม
สำหรับพื้นที่นอกเขตชลประทานในขอบเขตสำนักงานทรัพยากรน้ำภาค 5
- ภาคผนวก 2 พื้นที่เสี่ยงน้ำท่วม และน้ำท่วมหลากเดือนกันยายน - ธันวาคม
สำหรับพื้นที่นอกเขตชลประทานในขอบเขตสำนักงานทรัพยากรน้ำภาค 5
- ภาคผนวก 3 การตรวจสอบความพร้อมด้านสถานีตรวจวัดสถานการณ์น้ำ
(สถานี Early Warning โทรมมาตร กล้อง CCTV และสถานีอุตุ-อุทกวิทยา)
- ภาคผนวก 4 การตรวจสอบความพร้อมด้านความมั่นคงของอ่างเก็บน้ำและฝาย
- ภาคผนวก 5 ข้อมูลแหล่งน้ำธรรมชาติในพื้นที่สำนักงานทรัพยากรน้ำภาค 5 (นครราชสีมา)

แผนปฏิบัติการบรรเทาภาวะน้ำท่วมในพื้นที่จังหวัดนครราชสีมา บุรีรัมย์ สุรินทร์ และศรีสะเกษ

ข้อมูลเชิงพื้นที่ :

1. พื้นที่รับผิดชอบของสำนักงานทรัพยากรน้ำภาค 5

สำนักงานทรัพยากรน้ำภาค 5 มีพื้นที่รับผิดชอบ 4 จังหวัด ประกอบด้วย จังหวัดนครราชสีมา บุรีรัมย์ สุรินทร์ และศรีสะเกษ รายละเอียดแสดงดัง **รูปที่ 1**

2. พื้นที่เสี่ยงน้ำท่วมและเสี่ยงน้ำหลาก - ดินโคลนถล่ม

2.1 พื้นที่เสี่ยงน้ำท่วมและเสี่ยงน้ำหลาก - ดินโคลนถล่ม (มิ.ย. - ส.ค.) ระดับเสี่ยงภัยปานกลาง และเสี่ยงภัยมาก ในพื้นที่นอกเขตชลประทานในขอบเขตสำนักงานทรัพยากรน้ำภาค 5 ประกอบด้วย

1) จังหวัดนครราชสีมา จำนวน 26 อำเภอ ประกอบด้วย อำเภอแก้งสนามนาง ขามทะเลสอ ขามสะแกแสง คง จักราช เฉลิมพระเกียรติ ชุมพวง โชคชัย ด่านขุนทด เทพารักษ์ โนนแดง โนนไทย โนนสูง บัวลาย บัวใหญ่ บ้านเหลื่อม ประทาย พระทองคำ พิมาย เมืองนครราชสีมา เมืองยาง ลำทะเมนชัย สีคิ้ว สีดา สูงเนิน และอำเภอห้วยแถลง

2) จังหวัดบุรีรัมย์ จำนวน 16 อำเภอ ประกอบด้วย อำเภอกระสัง คูเมือง แคนดง เฉลิมพระเกียรติ ชำนิ นางรอง นาโพธิ์ บ้านด่าน บ้านใหม่ไชยพจน์ ประโคนชัย พลับพลาชัย พุทไธสง เมืองบุรีรัมย์ ลำปลายมาศ สตึก และอำเภอห้วยราช

3) จังหวัดศรีสะเกษ จำนวน 20 อำเภอ ประกอบด้วย อำเภอกันทรารมย์ ขุขันธ์ ขุนหาญ น้ำเกลี้ยง โนนคูณ บึงบูรพ์ ปรางค์กู๋ พยุห์ โพธิ์ศรีสุวรรณ ไพรบึง ภูสิงห์ เมืองจันทร์ เมืองศรีสะเกษ ยางชุมน้อย ราชสีไศล วังหิน ศรีรัตนะ ศีลาลาด ห้วยทับทัน และอำเภออุทุมพรพิสัย

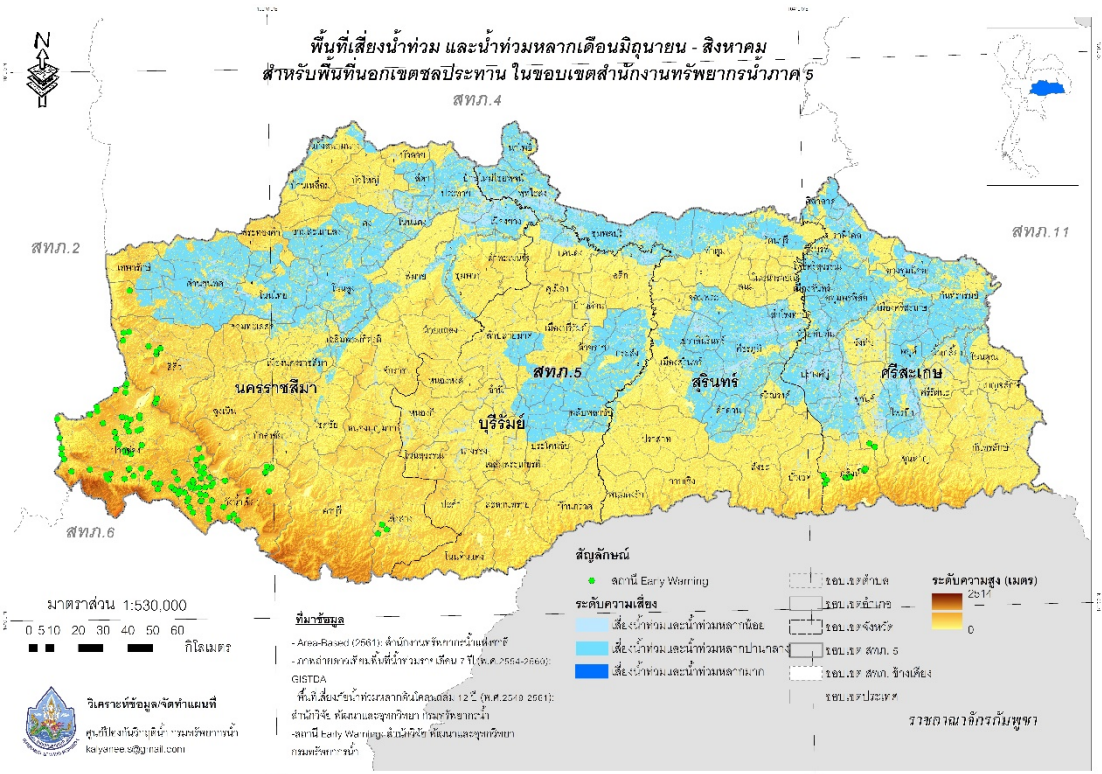
4) จังหวัดสุรินทร์ จำนวน 12 อำเภอ ประกอบด้วย อำเภอเขาสินรินทร์ จอมพระ ชุมพลบุรี ท่าตูม ปราสาท เมืองสุรินทร์ รัตนบุรี ลำดวน ศรีณรงค์ ศรีขรภูมิ สังขละ และอำเภอสำโรงทาบ

รายละเอียดแสดงดัง**รูปที่ 2** และสรุปรายละเอียดระดับตำบลแสดงในภาคผนวก 1

แผนปฏิบัติการบรรเทาภาวะน้ำท่วมในพื้นที่จังหวัดนครราชสีมา บุรีรัมย์ สุรินทร์ และศรีสะเกษ



รูปที่ 1 ขอบเขตพื้นที่ความรับผิดชอบของสำนักงานทรัพยากรน้ำภาค 5



รูปที่ 2 พื้นที่เสี่ยงน้ำท่วมและน้ำท่วมหลากดินถล่มระหว่างเดือนมิถุนายน - สิงหาคม สำหรับพื้นที่นอกเขตชลประทานในขอบเขตสำนักงานทรัพยากรน้ำภาค 5

2.2 พื้นที่เสี่ยงน้ำท่วมและเสี่ยงน้ำหลาก - ดินโคลนถล่ม (ก.ย. - ธ.ค.) ระดับเสี่ยงภัยปานกลาง และเสี่ยงภัยมาก ในพื้นที่นอกเขตชลประทานในขอบเขตสำนักงานทรัพยากรน้ำภาค 5 ประกอบด้วย

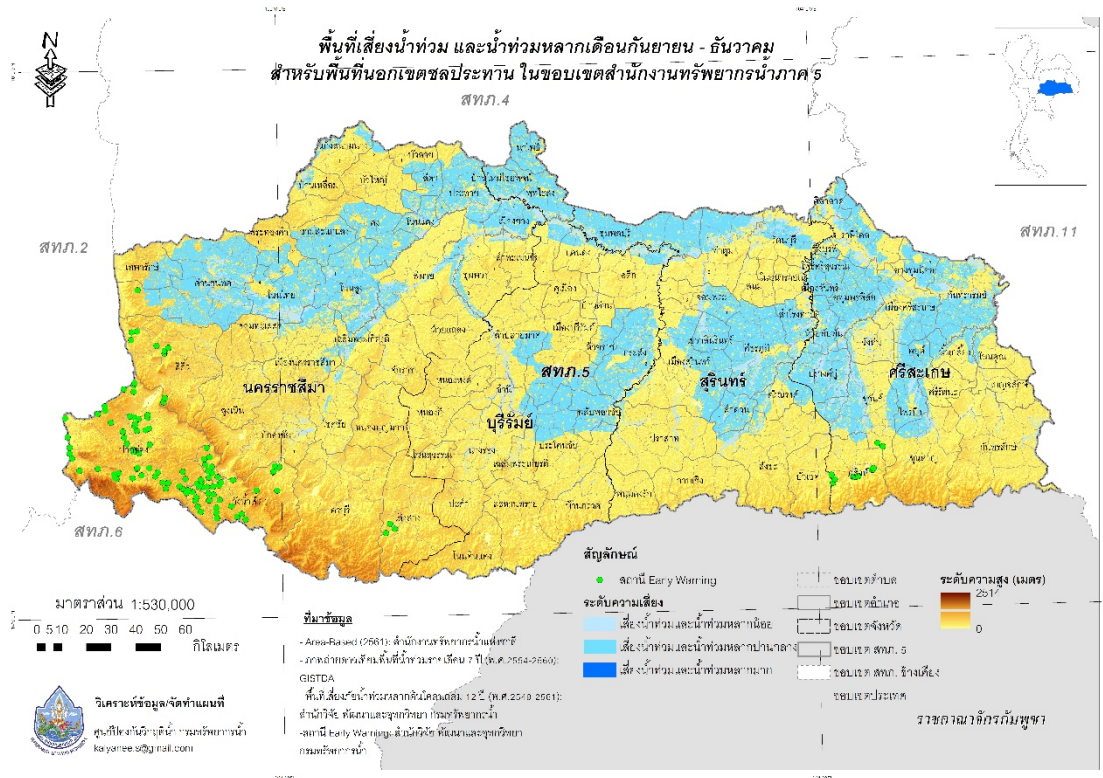
1) จังหวัดนครราชสีมา จำนวน 26 อำเภอ ประกอบด้วย อำเภอแก้งสนามนาง ขามทะเลสอ ขามสะแกแสง คง จักราช เฉลิมพระเกียรติ ชุมพวง โชคชัย ด่านขุนทด เทพารักษ์ โนนแดง โนนไทย โนนสูง บัวลาย บัวใหญ่ บ้านเหลื่อม ประทาย พระทองคำ พิมาย เมืองนครราชสีมา เมืองยาง ลำทะเมนชัย สีคิ้ว สีดา สูงเนิน และอำเภอห้วยแถลง

2) จังหวัดบุรีรัมย์ จำนวน 16 อำเภอ ประกอบด้วย อำเภอกระสัง คูเมือง แคนดง เฉลิมพระเกียรติ ชำนิ นางรอง นาโพธิ์ บ้านด่าน บ้านใหม่ไชยพจน์ ประโคนชัย พลับพลาชัย พุทไธสง เมืองบุรีรัมย์ ลำปลายมาศ สตึก และอำเภอห้วยราช

3) จังหวัดศรีสะเกษ จำนวน 20 อำเภอ ประกอบด้วย อำเภอกันทรารมย์ ขุขันธ์ ขุนหาญ น้ำเกลี้ยง โนนคูณ บึงบูรพ์ ปรางค์กู๋ พยุห์ โพธิ์ศรีสุวรรณ ไพรบึง ภูสิงห์ เมืองจันทร์ เมืองศรีสะเกษ ยางชุมน้อย ราชสีไศล วังหิน ศรีรัตนะ ศีลาลาด ห้วยทับทัน และอำเภออุทุมพรพิสัย

4) จังหวัดสุรินทร์ จำนวน 12 อำเภอ ประกอบด้วย อำเภอเขาสินรินทร์ จอมพระ ชุมพลบุรี ท่าตูม ปราสาท เมืองสุรินทร์ รัตนบุรี ลำดวน ศรีณรงค์ ศรีขรภูมิ สังขละ และอำเภอสำโรงทาบ

รายละเอียดแสดงดังรูปที่ 3 และสรุปรายละเอียดระดับตำบลแสดงในภาคผนวก 2



รูปที่ 3 พื้นที่เสี่ยงน้ำท่วมและน้ำท่วมหลากดินถล่มระหว่างเดือนกันยายน - ธันวาคม สำหรับพื้นที่นอกเขตชลประทานในขอบเขตสำนักงานทรัพยากรน้ำภาค 5

ข้อมูลความพร้อมด้านอุปกรณ์/เครื่องมือ/อาคารชลศาสตร์ :

3. ความพร้อมด้านสถานีตรวจวัดสถานการณ์น้ำ จำนวน 67 สถานี ประกอบด้วย

3.1 ระบบปฏิบัติการเฝ้าระวังและเตือนภัยล่วงหน้าน้ำหลาก-ดินถล่ม (Early Warning System) จำนวน 34 สถานี (<http://ews.dwr.go.th/ews/>)

3.2 ระบบตรวจวัดสถานการณ์น้ำทางไกลอัตโนมัติ (โทรมาตร) จำนวน 18 สถานี และระบบกล้อง CCTV จำนวน 2 สถานี สถานีอุตุ-อุทกวิทยา จำนวน 13 สถานี (รายละเอียดแสดงดังรูปที่ 4 และรายละเอียดของสถานีตรวจวัดสภาพน้ำทางไกลอัตโนมัติและCCTVในภาคผนวก 3 และสามารถดูรายละเอียดได้ที่เว็บไซต์ <http://mekhala.dwr.go.th/>)

4. ความพร้อมด้านอุปกรณ์และเครื่องมือ

4.1 เครื่องสูบน้ำ จำนวน 20 เครื่อง ใช้งานได้ 9 เครื่อง ประกอบด้วย

- เครื่องสูบน้ำขนาด 8 นิ้ว จำนวน 2 เครื่อง (ใช้งานได้ 2 เครื่อง)
- เครื่องสูบน้ำขนาด 10 นิ้ว จำนวน 3 เครื่อง (ใช้งานได้ 1 เครื่อง)
- เครื่องสูบน้ำขนาด 12 นิ้ว จำนวน 15 เครื่อง (ใช้งานได้ 6 เครื่อง)

4.2 รถบรรทุกน้ำ จำนวน 7 คัน ใช้งานได้ 5 คัน ประกอบด้วย

- รถยนต์บรรทุก 6 ล้อ จำนวน 1 คัน (ใช้งานได้ 1 คัน)
- รถยนต์บรรทุก 6 ล้อ พร้อมเครน จำนวน 1 คัน (ใช้งานได้ 1 คัน)
- รถยนต์บรรทุก 6 ล้อ (NGV) จำนวน 1 คัน (ใช้งานได้ 1 คัน)
- รถยนต์บรรทุกน้ำ จำนวน 4 คัน (ใช้งานได้ 2 คัน)

4.3 เรือท้องแบน จำนวน 2 ลำ ใช้งานได้ 2 ลำ

5. ความพร้อมด้านความมั่นคงของอ่างเก็บน้ำและฝาย จำนวน 161 แห่ง มีรายละเอียด ดังนี้

5.1 อ่างเก็บน้ำ จำนวน 61 แห่ง (ใช้งานได้ 53 แห่ง)

5.2 ฝาย จำนวน 100 แห่ง (ใช้งานได้ 63 แห่ง)

รายละเอียดของความพร้อมด้านความมั่นคงของอ่างเก็บน้ำและฝายแสดงดังรูปที่ 5 และรายละเอียดของความพร้อมด้านความมั่นคงของอ่างเก็บน้ำและฝายในภาคผนวก 4

6. ข้อมูลแหล่งน้ำธรรมชาติในพื้นที่สำนักงานทรัพยากรน้ำภาค 5 (นครราชสีมา) จำนวน 48 แห่ง รายละเอียดในภาคผนวก 5



รูปที่ 4 ตำแหน่งสถานีตรวจวัดสถานการณ์น้ำ ในเขตพื้นที่ความรับผิดชอบของ สำนักงานทรัพยากรน้ำภาค 5



รูปที่ 5 ตำแหน่งโครงการพัฒนาแหล่งน้ำประเภทอ่างเก็บน้ำและฝายน้ำล้น ในเขตพื้นที่ความรับผิดชอบของสำนักงานทรัพยากรน้ำภาค 5

ข้อมูลความร่วมมือด้านบุคลากร :

7. เจ้าหน้าที่ด้านเฝ้าระวังสถานการณ์ด้านภาวะน้ำท่วมและภาวะน้ำแล้ง จำนวน 13 ราย

ลำดับ	ชื่อ - นามสกุล	สถานที่	เบอร์โทรศัพท์
1	นายเผย บุรีแสง	นครราชสีมา	081-9662683
2	นายจีระพัฒน์ ทองคลีวรดำรง	นครราชสีมา	085-1057742
3	นายบุญสืบ ทรงจอหอ	นครราชสีมา	080-7310318
4	นายศุภเกียรติ มณีเนตร	นครราชสีมา	081-7606694
5	นางสาวศิริลักษณ์ ตั้งดวงดี	นครราชสีมา	088-3758978
6	นายชาญชัย อินทะลี	นครราชสีมา	087-9534288
7	นายพีระพล เอี่ยมสะอาด	นครราชสีมา	089-2058245
8	นายบุญชู กองสุข	นครราชสีมา	093-5328844
9	นายจีระพัฒน์ ทองคลีวรดำรง	นครราชสีมา	085-1057742
10	นายโยธิน พงษ์ศิริ	บุรีรัมย์	089-2056479
11	นางสาวจรรยาภรณ์ พรหมคุณ	บุรีรัมย์	089-9691586
12	นายยุทธพงษ์ สุขเพราะนา	สุรินทร์	081-7257173
13	นายสนิท แจ่มใส	สุรินทร์	093-4784789

8. เจ้าหน้าที่ด้านการปฏิบัติงานเชิงพื้นที่รายจังหวัด จำนวน 24 ราย

ลำดับ	ชื่อ - นามสกุล	สถานที่	เบอร์โทรศัพท์
1	นายบุญชู กองสุข	นครราชสีมา/บุรีรัมย์/ศรีสะเกษ/สุรินทร์	080-7366744
2	นายบัญชา รัฐสมุทร	นครราชสีมา/บุรีรัมย์/ศรีสะเกษ/สุรินทร์	083-7480055
3	นายสุรพันธ์ บุญมาพบ	นครราชสีมา/บุรีรัมย์/ศรีสะเกษ/สุรินทร์	085 6346619
4	นายอนันต์ มณี	นครราชสีมา/บุรีรัมย์/ศรีสะเกษ/สุรินทร์	087-8737755
5	นายกริชเพชร เดชโยธิน	นครราชสีมา/บุรีรัมย์/ศรีสะเกษ/สุรินทร์	081-5493183
6	นายเสถียร ยศมาก	นครราชสีมา/บุรีรัมย์/ศรีสะเกษ/สุรินทร์	089-8633372
7	นายทวีศักดิ์ ศรีเทพ	นครราชสีมา/บุรีรัมย์/ศรีสะเกษ/สุรินทร์	089-4231747
8	นายอัครพล สุขป้อ	นครราชสีมา/บุรีรัมย์/ศรีสะเกษ/สุรินทร์	087-8688663
9	นายนรินทร์ สุธนเสาวภาคย์	นครราชสีมา/บุรีรัมย์/ศรีสะเกษ/สุรินทร์	084-1441003
10	นายประยงค์ ยินขุนทด	นครราชสีมา/บุรีรัมย์/ศรีสะเกษ/สุรินทร์	081-6691224

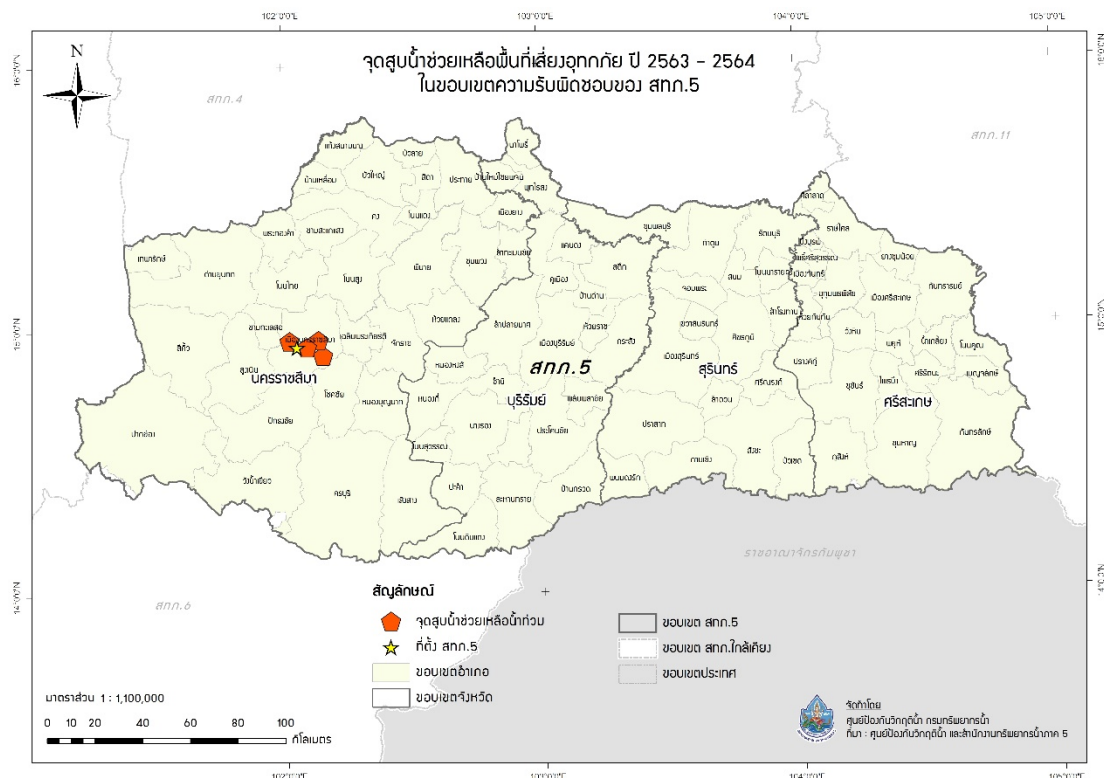
ลำดับ	ชื่อ - นามสกุล	สถานที่	เบอร์โทรศัพท์
11	นายบุญสม ศรีจันทร์	นครราชสีมา/บุรีรัมย์/ศรีสะเกษ/สุรินทร์	081-5492592
12	นายจรัญ ช้อยจ่อหอ	นครราชสีมา/บุรีรัมย์/ศรีสะเกษ/สุรินทร์	093-9575391
13	นายมนต์ชัย พิษยกุล	นครราชสีมา/บุรีรัมย์/ศรีสะเกษ/สุรินทร์	085-6352774
14	นางสาวชลรชา บุญเทียม	นครราชสีมา/บุรีรัมย์/ศรีสะเกษ/สุรินทร์	097-2359295
15	นางสาวกนกฉัตรณ์ ดำริห์	นครราชสีมา/บุรีรัมย์/ศรีสะเกษ/สุรินทร์	094-3516919
16	นายทงศักดิ์ คำผาย	นครราชสีมา/บุรีรัมย์/ศรีสะเกษ/สุรินทร์	084-7555680
17	นายอิทธิพล ประวันโต	นครราชสีมา/บุรีรัมย์/ศรีสะเกษ/สุรินทร์	093-3245300
18	นายจिरยุทธ ยินขุนทด	นครราชสีมา/บุรีรัมย์/ศรีสะเกษ/สุรินทร์	065-1020052
19	นายฉิมพลี มูลวงษ์	นครราชสีมา/บุรีรัมย์/ศรีสะเกษ/สุรินทร์	091-8277847
20	นายสุชาติ ชิดกระโทก	นครราชสีมา/บุรีรัมย์/ศรีสะเกษ/สุรินทร์	089-6029932
21	นายอำนาจ กุสมภ์	นครราชสีมา/บุรีรัมย์/ศรีสะเกษ/สุรินทร์	096-7463811
22	นายชีพ ครอบแก้ว	นครราชสีมา/บุรีรัมย์/ศรีสะเกษ/สุรินทร์	086-2603689
23	นายบุญสืบ ทรงจ่อหอ	นครราชสีมา/บุรีรัมย์/ศรีสะเกษ/สุรินทร์	080-7310318
24	นายชาญชัย อินทะลี	นครราชสีมา/บุรีรัมย์/ศรีสะเกษ/สุรินทร์	088-3758978

9. รายชื่อผู้รู้ประจำสถานีเตือนภัยล่วงหน้าน้ำหลาก-ดินถล่มในพื้นที่ จำนวน 34 ราย
รายละเอียดของรายชื่อและเบอร์โทรศัพท์ผู้รู้ในภาคผนวก 3

แผนปฏิบัติการบรรเทาภาวะน้ำท่วมและภาวะน้ำแล้ง :

10. แผนปฏิบัติการเพื่อรับสถานการณ์น้ำท่วมหลากดินโคลนถล่ม ประจำเดือนมิถุนายน - ธันวาคม 2563 มีรายละเอียดดัง **รูปที่ 6** ประกอบด้วย

จุดที่	ตำบล	อำเภอ	จังหวัด	ขนาดเครื่องสูบน้ำ	จำนวน (เครื่อง)	ผู้รับผิดชอบ	เบอร์โทรศัพท์
1	บ้านใหม่	เมือง	นครราชสีมา	12	1	นายนรินทร์ สธนเสาวภาคย์	084 1441003
2	หนองบัวศาลา	เมือง	นครราชสีมา	12	1	นายบุญชู กองสุข	093 5328844
3	หนองบัวศาลา	เมือง	นครราชสีมา	12	1	นายอนันต์ มณี	087 8737755
4	หัวทะเล	เมือง	นครราชสีมา	12	1	นายสุรพันธ์ บุญมาพบ	085-6346619
5	หนองไผ่ล้อม	เมือง	นครราชสีมา	12	1	นายอนันต์ มณี	087-8737755



รูปที่ 6 ตำแหน่งจุดติดตั้งเครื่องสูบน้ำช่วยเหลือน้ำท่วม ช่วงเดือนมิถุนายน - ธันวาคม ในเขตพื้นที่ความรับผิดชอบของสำนักงานทรัพยากรน้ำภาค 5

ภาคผนวก 1

พื้นที่เสี่ยงน้ำท่วม และน้ำท่วมหลากเดือนมิถุนายน – สิงหาคม
สำหรับพื้นที่นอกเขตชลประทาน
ในขอบเขตสำนักงานทรัพยากรน้ำภาค 5

พื้นที่เสี่ยงน้ำท่วมและน้ำท่วมหลากเดือนมิถุนายนถึงสิงหาคมสำหรับพื้นที่นอกเขตชลประทานในขอบเขตสำนักงานทรัพยากรน้ำภาค 5

จังหวัด	อำเภอ	ตำบล	พื้นที่เสี่ยงน้ำท่วมและน้ำท่วมหลาก (ไร่)			
			น้อย	ปานกลาง	มาก	ผลรวมทั้งหมด
นครราชสีมา	แก่งสนามนาง	แก่งสนามนาง	37.48	932.02		969.51
	แก่งสนามนาง	โนนสำราญ	3,782.89	18,036.73		21,819.62
	แก่งสนามนาง	บึงพะไล	87.28			87.28
	แก่งสนามนาง	บึงสำโรง	731.04	14,284.12		15,015.16
	แก่งสนามนาง	สีสุก	415.06	4,022.41		4,437.46
	ขามทะเลสอ	ขามทะเลสอ	121.11			121.11
	ขามทะเลสอ	บึงอ้อ	947.78			947.78
	ขามทะเลสอ	โป่งแดง	143.29			143.29
	ขามทะเลสอ	พันดุง	641.98			641.98
	ขามทะเลสอ	หนองสรวง	401.64	1.93		403.57
	ขามสะแกแสง	ขามสะแกแสง	1,039.61	40,202.34		41,241.94
	ขามสะแกแสง	ชีวิ๊ก	695.30	25,198.69		25,893.99
	ขามสะแกแสง	โนนเมือง		15,626.01		15,626.01
	ขามสะแกแสง	พะงาด	1,020.20	17,858.61		18,878.81
	ขามสะแกแสง	เมืองเกษตร		6,618.51		6,618.51
	ขามสะแกแสง	เมืองนาท	94.74	23,580.15		23,674.89
	ขามสะแกแสง	หนองหัวฟาน		17,569.99		17,569.99
	คง	ขามสมบูรณ์	2,899.04	21,838.45		24,737.49
	คง	คูขาด	4,223.05	45,342.48		49,565.52
	คง	ดอนใหญ่	1,654.80	15,657.12		17,311.92
	คง	ตาจั่น	5,884.61	35,450.09		41,334.69
	คง	เทพาลัย	6,143.01	29,804.15		35,947.16
	คง	โนนเต็ง	89.02	11,664.04		11,753.06
คง	บ้านปรังค์	237.71			237.71	
คง	เมืองคง	1,262.37	25,500.52		26,762.89	
คง	หนองบัว	99.40			99.40	
คง	หนองมะนาว	381.19	21,893.28		22,274.47	
ครบุรี	ครบุรีใต้	201.74			201.74	
ครบุรี	จระเข้หิน	57.11			57.11	
ครบุรี	แซะ	84.04			84.04	
ครบุรี	ตะแบกบาน	119.15			119.15	
ครบุรี	มาบตะโกเอน	54.13			54.13	
ครบุรี	ลำเพี้ยก	338.28			338.28	
ครบุรี	สระวานพระยา	21.33			21.33	
ครบุรี	อรพิมพ์	42.17			42.17	
จักราช	คลองเมือง	9.33			9.33	
จักราช	จักราช	132.01			132.01	
จักราช	ทองกลาง	367.03	7,484.49		7,851.52	
จักราช	ศรีละกอ	1,915.83			1,915.83	

ที่มาข้อมูล:

-Area-Based (2561): สททช.

-ภาพถ่ายดาวเทียมพื้นที่น้ำท่วมรายเดือน 7 ปี (พ.ศ.2554-2560): GISTDA

-พื้นที่เสี่ยงภัยน้ำท่วมหลากดินโคลนถล่ม 12 ปี (พ.ศ.2549-2561) :สวพ. กรมทรัพยากรน้ำ

พื้นที่เสี่ยงน้ำท่วมและน้ำท่วมหลากเดือนมิถุนายนถึงสิงหาคมสำหรับพื้นที่นอกเขตชลประทานในขอบเขตสำนักงานทรัพยากรน้ำภาค 5

จังหวัด	อำเภอ	ตำบล	พื้นที่เสี่ยงน้ำท่วมและน้ำท่วมหลาก (ไร่)			
			น้อย	ปานกลาง	มาก	ผลรวมทั้งหมด
	จักราช	สี่สุก	2,652.87			2,652.87
	จักราช	หนองขาม	456.90			456.90
	จักราช	หนองพลวง	114.43	8,547.53		8,661.96
	จักราช	หินโคน	225.21			225.21
	เฉลิมพระเกียรติ	ช้างทอง	334.02	8,413.85		8,747.87
	เฉลิมพระเกียรติ	ท่าช้าง	607.81	6,567.29		7,175.09
	เฉลิมพระเกียรติ	พระพุทธ	537.00	5,849.38		6,386.38
	เฉลิมพระเกียรติ	หนองงูเหลือม	762.10	5,661.65		6,423.75
	เฉลิมพระเกียรติ	หนองยาง	362.03	7,646.44		8,008.47
	ชุมพวง	ชุมพวง	624.26	5,461.96		6,086.22
	ชุมพวง	ตลาดไทร	240.94	2,794.94		3,035.87
	ชุมพวง	ท่าลาด	854.57	12,012.24		12,866.81
	ชุมพวง	โนนตูม	775.84	5,175.67		5,951.51
	ชุมพวง	โนนยอ	754.75	6,716.41		7,471.16
	ชุมพวง	ประสุข	3,355.36	22,800.45		26,155.81
	ชุมพวง	สาหร่าย	790.33	6,600.58		7,390.91
	ชุมพวง	หนองหลัก	5,044.16	11,597.44		16,641.60
	โชคชัย	กระโทก	13.82	138.50		152.32
	โชคชัย	โชคชัย	56.18	2,800.98		2,857.16
	โชคชัย	ด่านเกวียน	140.37	1,796.00		1,936.37
	โชคชัย	ท่าจะหลุง	220.42	5,841.73		6,062.15
	โชคชัย	ท่าเยี่ยม	1.64			1.64
	โชคชัย	ท่าลาดขาว	26.70			26.70
	โชคชัย	ท่าอ่าง		1,891.67		1,891.67
	โชคชัย	พลับพลา	570.00	404.64		974.63
	โชคชัย	ละลมใหม่พัฒนา		20.32		20.32
	ด่านขุนทด	กุดพิมาน	4,325.39	37,037.05		41,362.44
	ด่านขุนทด	ด่านขุนทด	6,107.35	32,453.04		38,560.39
	ด่านขุนทด	ด่านนอก	613.53	16,506.69		17,120.22
	ด่านขุนทด	ด่านใน	654.38	19,906.83		20,561.21
	ด่านขุนทด	ตะเคียน	1,849.07	63,463.99		65,313.07
	ด่านขุนทด	โนนเมืองพัฒนา	519.51	28,162.37		28,681.88
	ด่านขุนทด	บ้านเก่า	5,833.58	48,233.68		54,067.26
	ด่านขุนทด	บ้านแปรง	6.41	18,288.12		18,294.53
	ด่านขุนทด	พันชนะ	1,276.01	45,241.29		46,517.30
	ด่านขุนทด	สระจรเข้	4,199.71	48,133.08		52,332.79
	ด่านขุนทด	หนองกราด	3,431.58	58,415.38		61,846.96
	ด่านขุนทด	หนองไทร	99.01	22,618.02		22,717.04
	ด่านขุนทด	หนองบัวตะเกียด	7,183.75	38,504.77		45,688.53

ที่มาข้อมูล:

-Area-Based (2561): สทช.

-ภาพถ่ายดาวเทียมพื้นที่น้ำท่วมรายเดือน 7 ปี (พ.ศ.2554-2560): GISTDA

-พื้นที่เสี่ยงภัยน้ำท่วมหลากดินโคลนถล่ม 12 ปี (พ.ศ.2549-2561) :สวพ. กรมทรัพยากรน้ำ

พื้นที่เสี่ยงน้ำท่วมและน้ำท่วมหลากเดือนมิถุนายนถึงสิงหาคมสำหรับพื้นที่นอกเขตชลประทานในขอบเขตสำนักงานทรัพยากรน้ำภาค 5

จังหวัด	อำเภอ	ตำบล	พื้นที่เสี่ยงน้ำท่วมและน้ำท่วมหลาก (ไร่)			
			น้อย	ปานกลาง	มาก	ผลรวมทั้งหมด
	ด้านขุนทด	หนองบัวละคร	3,070.44	21,061.68		24,132.13
	ด้านขุนทด	ห้วยบง	1,099.62	26,551.18		27,650.80
	ด้านขุนทด	หินดาด	2,982.89	56,237.88		59,220.76
	เทพารักษ์	บึงปรือ	86.23			86.23
	เทพารักษ์	วังยายทอง	72.82			72.82
	เทพารักษ์	สำนักตะคร้อ	779.80	36,892.07		37,671.86
	เทพารักษ์	หนองแวง	1,652.21	34,528.74		36,180.94
	โนนแดง	ดอนยาวใหญ่	5,659.09	9,898.92		15,558.00
	โนนแดง	โนนแดง	3,622.45	13,502.61		17,125.06
	โนนแดง	โนนตาเถร	1,647.68	13,895.40		15,543.08
	โนนแดง	วังหิน	6,819.12	18,399.11		25,218.22
	โนนแดง	สำพะเนียง	11,507.39	19,185.46		30,692.86
	โนนไทย	กำปัง	4,484.55	27,960.31		32,444.86
	โนนไทย	ค่างพลู	5,682.24	38,424.77		44,107.01
	โนนไทย	ด่านจาก	2,878.63	25,089.62		27,968.25
	โนนไทย	ถนนโพธิ์	4,380.55	16,976.82		21,357.37
	โนนไทย	โนนไทย	1,628.61	34,274.72		35,903.33
	โนนไทย	บัลลังก์	2,382.12	24,954.82		27,336.94
	โนนไทย	บ้านวัง	3,885.29	19,321.32		23,206.61
	โนนไทย	มะค่า	3,390.50	27,399.66		30,790.16
	โนนไทย	สายออ	360.83	11,304.00		11,664.83
	โนนไทย	สำโรง	4,498.03	24,084.05		28,582.08
	โนนสูง	ขามเฒ่า	419.75	19,358.69		19,778.44
	โนนสูง	จันอัด	2,073.25	18,669.73		20,742.98
	โนนสูง	ดอนชมพู	331.04	18,542.38		18,873.42
	โนนสูง	ดอนหวาย	209.14	4,243.36		4,452.50
	โนนสูง	ด่านคล้า	616.30	13,072.73		13,689.03
	โนนสูง	โตนด	3,660.87	11,475.35		15,136.21
	โนนสูง	ธารปราสาท	2,249.96	11,012.41		13,262.37
	โนนสูง	โนนสูง	63.31	367.20		430.51
	โนนสูง	บึง	873.11	19,734.10		20,607.21
	โนนสูง	พลสงคราม	3,434.35	31,925.94		35,360.29
	โนนสูง	มะค่า	3,433.96	37,009.58		40,443.54
	โนนสูง	เมืองปราสาท	4,517.03	29,845.22		34,362.26
	โนนสูง	ลำคอหงษ์	3,487.83	27,349.71		30,837.54
	โนนสูง	ลำมูล	504.97	14,447.50		14,952.47
	โนนสูง	หลุมข้าว	5,867.16	46,738.68		52,605.84
	โนนสูง	ใหม่	1,846.42	17,848.39		19,694.81
	บัวลาย	โนนจาน	1,087.59			1,087.59

ที่มาข้อมูล:

-Area-Based (2561): สททช.

-ภาพถ่ายดาวเทียมพื้นที่น้ำท่วมรายเดือน 7 ปี (พ.ศ.2554-2560): GISTDA

-พื้นที่เสี่ยงภัยน้ำท่วมหลากดินโคลนถล่ม 12 ปี (พ.ศ.2549-2561) :สวพ. กรมทรัพยากรน้ำ

พื้นที่เสี่ยงน้ำท่วมและน้ำท่วมหลากเดือนมิถุนายนถึงสิงหาคมสำหรับพื้นที่นอกเขตชลประทานในขอบเขตสำนักงานทรัพยากรน้ำภาค 5

จังหวัด	อำเภอ	ตำบล	พื้นที่เสี่ยงน้ำท่วมและน้ำท่วมหลาก (ไร่)			
			น้อย	ปานกลาง	มาก	ผลรวมทั้งหมด
	บัวลาย	บัวลาย	1,856.96	7,830.52		9,687.48
	บัวลาย	เมืองพะไล	722.66	10,966.43		11,689.09
	บัวลาย	หนองหว่า	457.42	3,335.91		3,793.33
	บัวใหญ่	กุดจอก	2,193.95	0.35		2,194.30
	บัวใหญ่	ขุนทอง	785.63	10,592.05		11,377.68
	บัวใหญ่	ดอนตะหนิน	4,607.05	0.12		4,607.17
	บัวใหญ่	ด่านช้าง	840.62			840.62
	บัวใหญ่	โนนทองกลาง	1,508.09			1,508.09
	บัวใหญ่	บัวใหญ่	1,117.49			1,117.49
	บัวใหญ่	เสมาใหญ่	5,641.19			5,641.19
	บัวใหญ่	หนองแจ้งใหญ่	917.35			917.35
	บัวใหญ่	หนองบัวสะอาด	257.01			257.01
	บัวใหญ่	ห้วยยาง	236.02			236.02
	บ้านเหลื่อม	โคกกระเบื้อง	83.26	1,078.46		1,161.73
	บ้านเหลื่อม	ช่อระกา	245.50	1,622.56		1,868.06
	บ้านเหลื่อม	บ้านเหลื่อม	1,012.89	8,568.61		9,581.50
	บ้านเหลื่อม	วังโพธิ์	220.82	6,374.73		6,595.56
	ประทาย	กระทุ่มราย	4,122.45	32,995.80		37,118.25
	ประทาย	โคกกลาง	12,551.36	22,666.75		35,218.11
	ประทาย	ดอนมัน	11,046.68	17,286.74		28,333.42
	ประทาย	ตลาดไทร	7,747.66	18,640.26		26,387.92
	ประทาย	ทุ่งสว่าง	5,320.88	12,294.77		17,615.65
	ประทาย	นางรำ	5,388.77	15,624.15		21,012.92
	ประทาย	โนนเพ็ด	5,736.24	13,583.37		19,319.62
	ประทาย	ประทาย	2,150.98	9,555.46		11,706.44
	ประทาย	เมืองโดน	5,605.81	20,636.56		26,242.36
	ประทาย	วังไม้แดง	2,214.26	2,990.01		5,204.27
	ประทาย	หนองค่าย	6,504.59	13,986.34		20,490.92
	ประทาย	หนองพลวง	2,278.44	18,373.44		20,651.88
	ประทาย	หันห้วยทราย	2,896.75	26,447.73		29,344.48
	ปักธงชัย	เกษมทรัพย์	321.40			321.40
	ปักธงชัย	โคกไทย	825.83			825.83
	ปักธงชัย	จิ้ว	343.17			343.17
	ปักธงชัย	ดอน	919.30			919.30
	ปักธงชัย	ตะขบ	424.42			424.42
	ปักธงชัย	ตะคุ	101.27			101.27
	ปักธงชัย	ตุม	298.79			298.79
	ปักธงชัย	ธงชัยเหนือ	49.20			49.20
	ปักธงชัย	นกออก	112.29			112.29

ที่มาข้อมูล:

-Area-Based (2561): สททช.

-ภาพถ่ายดาวเทียมพื้นที่น้ำท่วมรายเดือน 7 ปี (พ.ศ.2554-2560): GISTDA

-พื้นที่เสี่ยงภัยน้ำท่วมหลากดินโคลนถล่ม 12 ปี (พ.ศ.2549-2561) :สวพ. กรมทรัพยากรน้ำ

พื้นที่เสี่ยงน้ำท่วมและน้ำท่วมหลากเดือนมิถุนายนถึงสิงหาคมสำหรับพื้นที่นอกเขตชลประทานในขอบเขตสำนักงานทรัพยากรน้ำภาค 5

จังหวัด	อำเภอ	ตำบล	พื้นที่เสี่ยงน้ำท่วมและน้ำท่วมหลาก (ไร่)			
			น้อย	ปานกลาง	มาก	ผลรวมทั้งหมด
	ปทุมธานี	บ่อปลาทอง	83.94			83.94
	ปทุมธานี	ภูหลวง	235.11			235.11
	ปทุมธานี	เมืองปึก	760.41			760.41
	ปทุมธานี	ลำนางแก้ว	23.01			23.01
	ปทุมธานี	สะแกกราช	971.56			971.56
	ปทุมธานี	สำโรง	805.24			805.24
	ปทุมธานี	สุขเกษม	232.84			232.84
	พระทองคำ	ทัพรั้ง	478.01			478.01
	พระทองคำ	พังเทียม	1,951.38	35,802.35		37,753.73
	พระทองคำ	มาบกราด	39.87	0.23		40.10
	พระทองคำ	สระพระ	591.24	21,084.36		21,675.60
	พระทองคำ	หนองหอย	216.37	183.07		399.44
	พิมาย	กระซอน	412.16	1,821.70		2,233.86
	พิมาย	กระเบื้องใหญ่	411.67	1,872.98		2,284.65
	พิมาย	ชีวาน	18.10	750.64		768.74
	พิมาย	ดงใหญ่	306.28	1,353.42		1,659.70
	พิมาย	ธารละหลอด	1,196.30	20,644.11		21,840.42
	พิมาย	ในเมือง	224.48	4,349.43		4,573.91
	พิมาย	โบสถ์	7,597.21	27,434.90		35,032.11
	พิมาย	รังกาใหญ่	1,244.49	4,786.65		6,031.14
	พิมาย	สัมฤทธิ์	1,718.18	19,768.58		21,486.76
	พิมาย	หนองระเวียง	681.97	6,157.38		6,839.35
	เมืองนครราชสีมา	โคกกรวด	681.39			681.39
	เมืองนครราชสีมา	โคกสูง	1,049.46	21,535.90		22,585.35
	เมืองนครราชสีมา	จอหอ	251.06	3,235.09		3,486.14
	เมืองนครราชสีมา	ไชยมงคล	1.05			1.05
	เมืองนครราชสีมา	ตลาด		661.24		661.24
	เมืองนครราชสีมา	บ้านโพธิ์	680.05	4,055.57		4,735.62
	เมืองนครราชสีมา	พลกรัง	202.06	2,755.81		2,957.87
	เมืองนครราชสีมา	พะเนา		1,023.18		1,023.18
	เมืองนครราชสีมา	พุดซา	218.44	13,539.47		13,757.91
	เมืองนครราชสีมา	โพธิ์กลาง	52.48	712.67		765.14
	เมืองนครราชสีมา	มะเรียง		922.94		922.94
	เมืองนครราชสีมา	สีมูม		161.80		161.80
	เมืองนครราชสีมา	สุรนารี	24.30	294.04		318.34
	เมืองนครราชสีมา	หนองไข่น้ำ	3,033.44	15,430.75		18,464.19
	เมืองนครราชสีมา	หนองจะบก	71.08			71.08
	เมืองนครราชสีมา	หนองบัวศาลา	266.15	6,580.62		6,846.77
	เมืองนครราชสีมา	หนองระเวียง	201.11	10,012.19		10,213.30

ที่มาข้อมูล:

-Area-Based (2561): สททช.

-ภาพถ่ายดาวเทียมพื้นที่น้ำท่วมรายเดือน 7 ปี (พ.ศ.2554-2560): GISTDA

-พื้นที่เสี่ยงภัยน้ำท่วมหลากดินโคลนถล่ม 12 ปี (พ.ศ.2549-2561) :สวพ. กรมทรัพยากรน้ำ

พื้นที่เสี่ยงน้ำท่วมและน้ำท่วมหลากเดือนมิถุนายนถึงสิงหาคมสำหรับพื้นที่นอกเขตชลประทานในขอบเขตสำนักงานทรัพยากรน้ำภาค 5

จังหวัด	อำเภอ	ตำบล	พื้นที่เสี่ยงน้ำท่วมและน้ำท่วมหลาก (ไร่)			
			น้อย	ปานกลาง	มาก	ผลรวมทั้งหมด
	เมืองนครราชสีมา	หัวทะเล		1,344.25		1,344.25
	เมืองยาง	กระเบื้องนอก	12,266.79	28,291.44		40,558.23
	เมืองยาง	โนนอุดม	16,275.37	33,251.74		49,527.11
	เมืองยาง	เมืองยาง	7,556.11	41,936.01		49,492.12
	เมืองยาง	ละหานปลาค้าว	10,696.57	28,744.81		39,441.38
	ลำทะเมนชัย	ขุย	767.14	7,990.73		8,757.87
	ลำทะเมนชัย	ไพล	116.14	515.46		631.60
	วังน้ำเขียว	อุดมทรัพย์	1,661.37			1,661.37
	สีคิ้ว	กฤษณา	2,908.01			2,908.01
	สีคิ้ว	กุดน้อย	1,827.43			1,827.43
	สีคิ้ว	ดอนเมือง	814.00			814.00
	สีคิ้ว	บ้านหัน	288.29			288.29
	สีคิ้ว	มิตรภาพ	140.91			140.91
	สีคิ้ว	ลาดบัวขาว	165.71			165.71
	สีคิ้ว	วังโรงใหญ่	1,309.80	5,518.15		6,827.94
	สีคิ้ว	สีคิ้ว	1,948.66			1,948.66
	สีคิ้ว	หนองน้ำใส	137.63			137.63
	สีคิ้ว	หนองบัวน้อย	81.82	242.51		324.33
	สีคิ้ว	หนองหญ้าขาว	1,870.07			1,870.07
	สีดา	โนนประดู่	11,934.76	22,278.79		34,213.56
	สีดา	โพนทอง	2,841.24	13,820.68		16,661.93
	สีดา	สามเมือง	1,947.16	16,424.48		18,371.64
	สีดา	สีดา	1,453.34	12,930.50		14,383.84
	สีดา	หนองตาดใหญ่	1,762.29	22,587.97		24,350.27
	สูงเนิน	นากลาง	458.05			458.05
	สูงเนิน	โนนคำ	113.94	0.24		114.18
	สูงเนิน	บึงขี้เหล็ก	54.80			54.80
	สูงเนิน	มะเกลือเก่า	498.12			498.12
	สูงเนิน	มะเกลือใหม่	129.61			129.61
	สูงเนิน	สูงเนิน	0.02			0.02
	สูงเนิน	เสมา	415.22	1.20		416.42
	สูงเนิน	หนองตะไก่	22.62			22.62
	เสิงสาง	กุดโบสถ์	370.58			370.58
	เสิงสาง	โนนสมบูรณ์	652.74			652.74
	เสิงสาง	บ้านราษฎร์	2,424.62			2,424.62
	เสิงสาง	สระตะเคียน	1,491.77			1,491.77
	เสิงสาง	สุขไพบูลย์	159.18			159.18
	เสิงสาง	เสิงสาง	968.58			968.58
	หนองบุญมาก	ไทยเจริญ	710.17			710.17

ที่มาข้อมูล:

-Area-Based (2561): สททช.

-ภาพถ่ายดาวเทียมพื้นที่น้ำท่วมรายเดือน 7 ปี (พ.ศ.2554-2560): GISTDA

-พื้นที่เสี่ยงภัยน้ำท่วมหลากดินโคลนถล่ม 12 ปี (พ.ศ.2549-2561) :สวพ. กรมทรัพยากรน้ำ

พื้นที่เสี่ยงน้ำท่วมและน้ำท่วมหลากเดือนมิถุนายนถึงสิงหาคมสำหรับพื้นที่นอกเขตชลประทานในขอบเขตสำนักงานทรัพยากรน้ำภาค 5

จังหวัด	อำเภอ	ตำบล	พื้นที่เสี่ยงน้ำท่วมและน้ำท่วมหลาก (ไร่)			
			น้อย	ปานกลาง	มาก	ผลรวมทั้งหมด
	หนองบุญมาก	บ้านใหม่	24.60			24.60
	หนองบุญมาก	ลุงเขว้า	701.27			701.27
	หนองบุญมาก	สารภี	2,450.85			2,450.85
	หนองบุญมาก	หนองขุนนาง	244.95			244.95
	หนองบุญมาก	หนองหัวแรด	88.98			88.98
	หนองบุญมาก	แหลมทอง	280.43			280.43
	ห้วยแถลง	กกรรณ	220.19	0.00		220.19
	ห้วยแถลง	จิ้ว	914.32	3,960.28		4,874.60
	ห้วยแถลง	ตะโก	203.86			203.86
	ห้วยแถลง	ทับสวาย	3.13			3.13
	ห้วยแถลง	หลุ่งตะเคียน	659.51	3,187.23		3,846.74
	ห้วยแถลง	ห้วยแคน	5.23			5.23
	ห้วยแถลง	ห้วยแถลง	344.71			344.71
	ห้วยแถลง	หินดาด	215.77			215.77
บุรีรัมย์	กระสัง	กระสัง	233.80	28,379.01		28,612.80
	กระสัง	กันทรารมย์	2,144.74	28,603.43		30,748.16
	กระสัง	ชุมแสง	250.84	10,172.82		10,423.66
	กระสัง	บ้านปรือ		22,744.15		22,744.15
	กระสัง	เมืองไผ่	1,948.99	21,332.91		23,281.90
	กระสัง	ลำดวน	1,298.12	20,221.43		21,519.55
	กระสัง	ศรีภูมิ	3,097.42	15,511.95		18,609.37
	กระสัง	สองชั้น		35,988.57		35,988.57
	กระสัง	สูงเนิน		35,251.78		35,251.78
	กระสัง	หนองเต็ง	10.18	25,592.53		25,602.71
	กระสัง	ห้วยสำราญ	1,953.30	32,627.71		34,581.01
	คูเมือง	บ้านแพ	1,840.39	5,997.82		7,838.21
	คูเมือง	ปะเคียบ	11,087.42	32,600.37		43,687.78
	คูเมือง	หนองขมาร	116.37	889.71		1,006.07
	คูเมือง	หินเหล็กไฟ	23.25			23.25
	แคนดง	แคนดง	6,433.66	12,364.60		18,798.26
	แคนดง	ดงพลอง	271.84	6,350.86		6,622.70
	แคนดง	สระบัว	6,448.74	15,867.48		22,316.22
	แคนดง	หัวฝาย	119.00	1,193.50		1,312.50
	เฉลิมพระเกียรติ	เจริญสุข	1,405.13			1,405.13
	เฉลิมพระเกียรติ	ตาเป๊ก	618.04			618.04
	เฉลิมพระเกียรติ	ถาวร	82.15			82.15
	เฉลิมพระเกียรติ	อีสานเขต	3,403.42	3,955.73		7,359.15
	ชำนิ	โคกสนวน	493.61	4,255.46		4,749.07
	ชำนิ	ซ้อผกา	1,785.31			1,785.31

ที่มาข้อมูล:

-Area-Based (2561): สททช.

-ภาพถ่ายดาวเทียมพื้นที่น้ำท่วมรายเดือน 7 ปี (พ.ศ.2554-2560): GISTDA

-พื้นที่เสี่ยงภัยน้ำท่วมหลากดินโคลนถล่ม 12 ปี (พ.ศ.2549-2561) :สวพ. กรมทรัพยากรน้ำ

พื้นที่เสี่ยงน้ำท่วมและน้ำท่วมหลากเดือนมิถุนายนถึงสิงหาคมสำหรับพื้นที่นอกเขตชลประทานในขอบเขตสำนักงานทรัพยากรน้ำภาค 5

จังหวัด	อำเภอ	ตำบล	พื้นที่เสี่ยงน้ำท่วมและน้ำท่วมหลาก (ไร่)			
			น้อย	ปานกลาง	มาก	ผลรวมทั้งหมด
	ชำนาญ	ชำนาญ	1,442.33			1,442.33
	ชำนาญ	เมืองยาง	2,457.71	6,060.06		8,517.77
	ชำนาญ	ละลวด	2,843.62			2,843.62
	ชำนาญ	หนองปล่อง	1,314.87			1,314.87
	นางรอง	ก้านเหลือง	1,943.97			1,943.97
	นางรอง	ชุมแสง	1,594.31			1,594.31
	นางรอง	ถนนหัก	1,372.37			1,372.37
	นางรอง	ทรัพย์พระยา	1,041.05			1,041.05
	นางรอง	ทุ่งแสงทอง	2,200.09			2,200.09
	นางรอง	นางรอง	1,336.49			1,336.49
	นางรอง	บ้านสิงห์	1,166.06			1,166.06
	นางรอง	ลำไทรโยง	4,611.42			4,611.42
	นางรอง	สะเดา	1,423.49			1,423.49
	นางรอง	หนองกง	1,104.81			1,104.81
	นางรอง	หนองไทร	265.27			265.27
	นางรอง	หนองโบสถ์	2,111.70			2,111.70
	นางรอง	หนองยายพิมพ์	278.14			278.14
	นางรอง	หนองโสน	78.67	21,569.30		21,647.97
	นางรอง	หัวถนน	2,143.70			2,143.70
	นาโพธิ์	ดอนกอก	1,003.24	20,537.90		21,541.15
	นาโพธิ์	นาโพธิ์	3,384.97	23,966.38		27,351.36
	นาโพธิ์	บ้านคู	2,196.80	25,439.73		27,636.53
	นาโพธิ์	บ้านคู	3,805.25	15,172.44		18,977.69
	นาโพธิ์	ศรีสว่าง	3,651.80	16,236.49		19,888.29
	โนนสุวรรณ	โกรกแก้ว	604.23			604.23
	โนนสุวรรณ	ทุ่งจันทัน	725.17			725.17
	โนนสุวรรณ	โนนสุวรรณ	107.57			107.57
	บ้านกรวด	เขาดินเหนือ	115.71			115.71
	บ้านด่าน	โนนขวาง	80.57			80.57
	บ้านด่าน	บ้านด่าน	1,310.75			1,310.75
	บ้านด่าน	ปราสาท	1,892.10	33.21		1,925.31
	บ้านด่าน	วังเหนือ	523.12			523.12
	บ้านใหม่ไชยพจน์	กุสุมาต	4,132.47	12,731.84		16,864.30
	บ้านใหม่ไชยพจน์	แดงใหญ่	1,192.68	17,557.49		18,750.17
	บ้านใหม่ไชยพจน์	ทองกลาง	3,437.22	18,359.90		21,797.13
	บ้านใหม่ไชยพจน์	หนองเอื้อง	6,067.22	17,430.74		23,497.96
	บ้านใหม่ไชยพจน์	หนองแวง	2,448.95	20,701.33		23,150.29
	ประโคนชัย	โคกตูม		22,266.33		22,266.33
	ประโคนชัย	โคกม้า	572.99	10,484.57		11,057.56

ที่มาข้อมูล:

-Area-Based (2561): สททช.

-ภาพถ่ายดาวเทียมพื้นที่น้ำท่วมรายเดือน 7 ปี (พ.ศ.2554-2560): GISTDA

-พื้นที่เสี่ยงภัยน้ำท่วมหลากดินโคลนถล่ม 12 ปี (พ.ศ.2549-2561) :สวพ. กรมทรัพยากรน้ำ

พื้นที่เสี่ยงน้ำท่วมและน้ำท่วมหลากเดือนมิถุนายนถึงสิงหาคมสำหรับพื้นที่นอกเขตชลประทานในขอบเขตสำนักงานทรัพยากรน้ำภาค 5

จังหวัด	อำเภอ	ตำบล	พื้นที่เสี่ยงน้ำท่วมและน้ำท่วมหลาก (ไร่)			
			น้อย	ปานกลาง	มาก	ผลรวมทั้งหมด
	ประโคนชัย	โคกย่าง	379.41			379.41
	ประโคนชัย	จรเข้มาก	141.66			141.66
	ประโคนชัย	ตะโกตาพิ	309.48	18,633.68		18,943.16
	ประโคนชัย	บ้านไทร	856.35	39,758.17		40,614.52
	ประโคนชัย	ประโคนชัย	373.69	2,106.75		2,480.44
	ประโคนชัย	ประทีปบุ	241.20			241.20
	ประโคนชัย	ปังกู	46.93			46.93
	ประโคนชัย	ไพศาล	1,351.73	13,887.09		15,238.83
	ประโคนชัย	ละเวีย	37.31			37.31
	ประโคนชัย	สี่เหลี่ยม	75.79	20,801.60		20,877.39
	ประโคนชัย	แสลงโทน	26.65	34,753.90		34,780.55
	ปะคำ	โคกมะม่วง	992.51			992.51
	ปะคำ	ไทยเจริญ	56.69			56.69
	ปะคำ	ปะคำ	127.12			127.12
	พลับพลาชัย	โคกขมิ้น	45.54	31,112.43		31,157.97
	พลับพลาชัย	จันดุม	3,235.67	23,171.27		26,406.94
	พลับพลาชัย	ป่าซัน	95.57	10,425.65		10,521.22
	พลับพลาชัย	สะเดา	762.09	27,293.53		28,055.62
	พลับพลาชัย	สำโรง		29,073.20		29,073.20
	พุทไธสง	บ้านจาน	12,585.84	26,803.38		39,389.21
	พุทไธสง	บ้านเป่า	2,592.91	15,368.78		17,961.68
	พุทไธสง	บ้านยาง	13,803.71	30,892.39		44,696.11
	พุทไธสง	บ้านแวง	1,211.86	16,485.46		17,697.32
	พุทไธสง	พุทไธสง	2,741.67	23,530.72		26,272.40
	พุทไธสง	มะเฟือง	14,939.58	24,134.68		39,074.26
	พุทไธสง	หายโศก	5,717.26	17,677.82		23,395.08
	เมืองบุรีรัมย์	กระสัง	559.17	6,007.31		6,566.49
	เมืองบุรีรัมย์	กลันทา	104.49			104.49
	เมืองบุรีรัมย์	ชุมเห็ด	37.20			37.20
	เมืองบุรีรัมย์	บัวทอง	1,311.67			1,311.67
	เมืองบุรีรัมย์	บ้านบัว	682.89	277.76		960.65
	เมืองบุรีรัมย์	บ้านยาง	1,127.70			1,127.70
	เมืองบุรีรัมย์	พระครู	519.28			519.28
	เมืองบุรีรัมย์	เมืองฝาง	574.56	23,613.93		24,188.49
	เมืองบุรีรัมย์	ลุมพุก	167.03	10,300.43		10,467.47
	เมืองบุรีรัมย์	สวายจิก	0.39	17,289.13		17,289.52
	เมืองบุรีรัมย์	สองห้อง		20,070.76		20,070.76
	เมืองบุรีรัมย์	สะแกชำ		13,756.73		13,756.73
	เมืองบุรีรัมย์	สะแกโพรง	577.73	23,439.30		24,017.04

ที่มาข้อมูล:

-Area-Based (2561): สททช.

-ภาพถ่ายดาวเทียมพื้นที่น้ำท่วมรายเดือน 7 ปี (พ.ศ.2554-2560): GISTDA

-พื้นที่เสี่ยงภัยน้ำท่วมหลากดินโคลนถล่ม 12 ปี (พ.ศ.2549-2561) :สวพ. กรมทรัพยากรน้ำ

พื้นที่เสี่ยงน้ำท่วมและน้ำท่วมหลากเดือนมิถุนายนถึงสิงหาคมสำหรับพื้นที่นอกเขตชลประทานในขอบเขตสำนักงานทรัพยากรน้ำภาค 5

จังหวัด	อำเภอ	ตำบล	พื้นที่เสี่ยงน้ำท่วมและน้ำท่วมหลาก (ไร่)			
			น้อย	ปานกลาง	มาก	ผลรวมทั้งหมด
	เมืองบุรีรัมย์	เสม็ด	265.24	19,132.91		19,398.15
	เมืองบุรีรัมย์	หนองตาด	272.76	5,354.31		5,627.07
	เมืองบุรีรัมย์	หลักเขต		24,661.06		24,661.06
	ละหานทราย	โคกवान	21.87			21.87
	ลำปลายมาศ	โคกกลาง	1,719.94	13,197.69		14,917.63
	ลำปลายมาศ	โคกลำม	189.65			189.65
	ลำปลายมาศ	โคกสะอาด	455.34			455.34
	ลำปลายมาศ	ตลาดโพธิ์	1,578.91			1,578.91
	ลำปลายมาศ	ตะเมนชัย	96.51	164.14		260.65
	ลำปลายมาศ	บ้านยาง	1,105.98	2.47		1,108.46
	ลำปลายมาศ	บุโพธิ์	810.90			810.90
	ลำปลายมาศ	ผไทรินทร์	1,191.34			1,191.34
	ลำปลายมาศ	ลำปลายมาศ	11.85			11.85
	ลำปลายมาศ	แสงพัน	87.41	34,951.49		35,038.90
	ลำปลายมาศ	หนองกะทิง	1,390.71			1,390.71
	ลำปลายมาศ	หนองคู	353.48			353.48
	ลำปลายมาศ	หนองโดน	1,052.60			1,052.60
	ลำปลายมาศ	หนองบัวโคก		18,849.50		18,849.50
	ลำปลายมาศ	หินโคน	427.09			427.09
	สตึก	กระสัง	921.88			921.88
	สตึก	ชุมแสง	4,555.92	5,463.16		10,019.09
	สตึก	ดอนมนต์	121.34			121.34
	สตึก	ท่าม่วง	9,871.97	27,746.50		37,618.47
	สตึก	ทุ่งวัง	136.93	5.35		142.28
	สตึก	นิคม	194.74	1,722.81		1,917.56
	สตึก	ร้อนทอง	30.49			30.49
	สตึก	สตึก	305.75	604.06		909.81
	สตึก	สนามชัย	36.12			36.12
	สตึก	สะแก	3,681.50	15,316.06		18,997.56
	สตึก	หนองใหญ่		8.56		8.56
	หนองกี่	โคกสว่าง	128.28			128.28
	หนองกี่	ดอนอะราง	2,615.84			2,615.84
	หนองกี่	ท่าโพธิ์ชัย	435.14			435.14
	หนองกี่	ทุ่งกระตาดพัฒนา	5,057.55			5,057.55
	หนองกี่	ทุ่งกระเต็น	219.24			219.24
	หนองกี่	บุกระสัง	2,092.25			2,092.25
	หนองกี่	เมืองไผ่	312.91			312.91
	หนองกี่	เขี้ยปราสาท	1,161.07			1,161.07
	หนองกี่	หนองกี่	110.45			110.45

ที่มาข้อมูล:

-Area-Based (2561): สททช.

-ภาพถ่ายดาวเทียมพื้นที่น้ำท่วมรายเดือน 7 ปี (พ.ศ.2554-2560): GISTDA

-พื้นที่เสี่ยงภัยน้ำท่วมหลากดินโคลนถล่ม 12 ปี (พ.ศ.2549-2561) :สทพ. กรมทรัพยากรน้ำ

พื้นที่เสี่ยงน้ำท่วมและน้ำท่วมหลากเดือนมิถุนายนถึงสิงหาคมสำหรับพื้นที่นอกเขตชลประทานในขอบเขตสำนักงานทรัพยากรน้ำภาค 5

จังหวัด	อำเภอ	ตำบล	พื้นที่เสี่ยงน้ำท่วมและน้ำท่วมหลาก (ไร่)			
			น้อย	ปานกลาง	มาก	ผลรวมทั้งหมด
	หนองหงส์	ไทยสามัคคี	63.51			63.51
	หนองหงส์	เสาเดียว	105.84			105.84
	ห้วยราช	โคกเหล็ก	306.92	15,157.98		15,464.90
	ห้วยราช	ตาเสา		12,874.16		12,874.16
	ห้วยราช	บ้านตะโก	293.58	15,659.87		15,953.45
	ห้วยราช	เมืองโพธิ์	16.70	12,391.94		12,408.64
	ห้วยราช	สนวน	22.23	7,893.60		7,915.84
	ห้วยราช	สามแวง	633.40	4,039.21		4,672.61
	ห้วยราช	ห้วยราช	311.55	1,809.28		2,120.83
	ห้วยราช	ห้วยราชา	562.99	2,266.17		2,829.15
ศรีสะเกษ	กันทรลักษ์	กระแซง	690.05			690.05
	กันทรลักษ์	กุดเสลา	5,831.10			5,831.10
	กันทรลักษ์	ขนุน	5,459.77			5,459.77
	กันทรลักษ์	จานใหญ่	1,492.13			1,492.13
	กันทรลักษ์	ชำ	10.37			10.37
	กันทรลักษ์	ตระกาจ	216.53			216.53
	กันทรลักษ์	ทุ่งใหญ่	1,308.04			1,308.04
	กันทรลักษ์	น้ำอ้อม	1,006.51			1,006.51
	กันทรลักษ์	โนนสำราญ	1,006.03			1,006.03
	กันทรลักษ์	บึงมะลู	63.60			63.60
	กันทรลักษ์	ภูเงิน	878.31			878.31
	กันทรลักษ์	เมือง	707.28			707.28
	กันทรลักษ์	รุง	425.15			425.15
	กันทรลักษ์	เวียงเหนือ	2,530.67			2,530.67
	กันทรลักษ์	สวนกล้วย	1,451.98			1,451.98
	กันทรลักษ์	สังเม็ก	1,869.11			1,869.11
	กันทรลักษ์	หนองหญ้าลาด	1,016.37			1,016.37
	กันทรารมย์	คำเนียม		11,613.64		11,613.64
	กันทรารมย์	จาน	755.26	23,233.48		23,988.74
	กันทรารมย์	ตู	75.59	11,208.57		11,284.16
	กันทรารมย์	ดุน	445.09	12,219.12		12,664.21
	กันทรารมย์	ทาม	8,127.61	16,664.01		24,791.63
	กันทรารมย์	โนนสัง	1,440.92	22,764.78		24,205.70
	กันทรารมย์	บัวน้อย	4,745.47	23,013.83		27,759.29
	กันทรารมย์	ผักแพว	434.84	26,778.49		27,213.34
	กันทรารมย์	เมืองน้อย	641.20	19,342.68		19,983.89
	กันทรารมย์	ยาง	358.49	29,808.28		30,166.76
	กันทรารมย์	ละทาย	926.45	9,466.15		10,392.60
	กันทรารมย์	หนองแก้ว	138.50	5,160.88		5,299.38

ที่มาข้อมูล:

-Area-Based (2561): สทนช.

-ภาพถ่ายดาวเทียมพื้นที่น้ำท่วมรายเดือน 7 ปี (พ.ศ.2554-2560): GISTDA

-พื้นที่เสี่ยงภัยน้ำท่วมหลากดินโคลนถล่ม 12 ปี (พ.ศ.2549-2561) :สวพ. กรมทรัพยากรน้ำ

พื้นที่เสี่ยงน้ำท่วมและน้ำท่วมหลากเดือนมิถุนายนถึงสิงหาคมสำหรับพื้นที่นอกเขตชลประทานในขอบเขตสำนักงานทรัพยากรน้ำภาค 5

จังหวัด	อำเภอ	ตำบล	พื้นที่เสี่ยงน้ำท่วมและน้ำท่วมหลาก (ไร่)			
			น้อย	ปานกลาง	มาก	ผลรวมทั้งหมด
	กันทรารมย์	หนองบัว	1,488.98	13,248.85		14,737.84
	กันทรารมย์	หนองแวง	643.16	3,651.57		4,294.73
	กันทรารมย์	หนองหัวช้าง	582.29	26,377.41		26,959.70
	กันทรารมย์	อี่ปาด	2,003.21	21,391.19		23,394.40
	ขุขันธ์	กฤษณา	2,945.73			2,945.73
	ขุขันธ์	กันทรารมย์	2,918.52	20,538.43		23,456.95
	ขุขันธ์	โคกเพชร	7,813.56	15,342.35		23,155.91
	ขุขันธ์	จะกง	5,324.12	213.49		5,537.61
	ขุขันธ์	ใจดี	5,187.20	20,259.12		25,446.32
	ขุขันธ์	ดองกำเม็ด	5,990.85	8,435.23		14,426.08
	ขุขันธ์	ตะเคียน	3,347.14	1,181.62		4,528.77
	ขุขันธ์	ตาอุด	4,418.54	3,806.44		8,224.98
	ขุขันธ์	นิคมพัฒนา	2,838.98	672.57		3,511.54
	ขุขันธ์	ปราสาท	1,337.93	14,561.47		15,899.41
	ขุขันธ์	ปรือใหญ่	753.82	109.23		863.06
	ขุขันธ์	ลมศักดิ์	3,256.33	12,023.25		15,279.57
	ขุขันธ์	ศรีตระกุล	5,414.55	2,525.34		7,939.89
	ขุขันธ์	ศรีสะอาด	4,379.81	10,338.61		14,718.42
	ขุขันธ์	สะเดาใหญ่	9,911.03	14,864.90		24,775.93
	ขุขันธ์	สำโรงตาเจ็น	7,328.28	8,435.05		15,763.33
	ขุขันธ์	โสน	4,576.85	26,954.06		31,530.91
	ขุขันธ์	หนองฉลอง	1,523.42	1,972.20		3,495.62
	ขุขันธ์	ห้วยไต้	4,912.43	16,589.76		21,502.18
	ขุขันธ์	ห้วยสำราญ	3,580.62	24,547.85		28,128.47
	ขุขันธ์	ห้วยเหนือ	2,208.81	2,330.51		4,539.31
	ขุขันธ์	ห้วยเสือ	10,113.60	8,488.47		18,602.07
	ขุนหาญ	กระหวัน	8,090.25	16,731.83		24,822.09
	ขุนหาญ	กันทรอม	840.46			840.46
	ขุนหาญ	ขุนหาญ	1,117.34	8,716.61		9,833.95
	ขุนหาญ	โนนสูง	3,303.68	2,596.48		5,900.16
	ขุนหาญ	บักดอง	764.46			764.46
	ขุนหาญ	พราน	2,510.99			2,510.99
	ขุนหาญ	โพธิ์กระสังข์	2,328.56	15,574.29		17,902.85
	ขุนหาญ	โพธิ์วงค์	2,748.31	1,587.34		4,335.66
	ขุนหาญ	ไพร	2,623.10	3,448.01		6,071.11
	ขุนหาญ	ภูฝ้าย	295.56			295.56
	ขุนหาญ	สี	3,953.25	3,199.09		7,152.33
	ขุนหาญ	ห้วยจันทร์	35.35			35.35
	น้ำแกลี้ยง	เขิน	1,053.95	1,187.09		2,241.04

ที่มาข้อมูล:

-Area-Based (2561): สททช.

-ภาพถ่ายดาวเทียมพื้นที่น้ำท่วมรายเดือน 7 ปี (พ.ศ.2554-2560): GISTDA

-พื้นที่เสี่ยงภัยน้ำท่วมหลากดินโคลนถล่ม 12 ปี (พ.ศ.2549-2561) :สวพ. กรมทรัพยากรน้ำ

พื้นที่เสี่ยงน้ำท่วมและน้ำท่วมหลากเดือนมิถุนายนถึงสิงหาคมสำหรับพื้นที่นอกเขตชลประทานในขอบเขตสำนักงานทรัพยากรน้ำภาค 5

จังหวัด	อำเภอ	ตำบล	พื้นที่เสี่ยงน้ำท่วมและน้ำท่วมหลาก (ไร่)			
			น้อย	ปานกลาง	มาก	ผลรวมทั้งหมด
	น้ำเกลี้ยง	คูบ	3,090.94	19,682.03		22,772.97
	น้ำเกลี้ยง	ตองปิด	1,945.78	20,645.68		22,591.46
	น้ำเกลี้ยง	น้ำเกลี้ยง	5,329.29	8,827.13		14,156.41
	น้ำเกลี้ยง	รุ่งระวี	5,961.88	3,031.74		8,993.63
	น้ำเกลี้ยง	ละเอาะ	723.07	14,641.12		15,364.19
	โนนคูณ	โนนค้อ	66.75			66.75
	โนนคูณ	บก	117.28	15,150.33		15,267.61
	โนนคูณ	โพธิ์	430.82	4,668.76		5,099.58
	โนนคูณ	หนองกุ้ง	396.27			396.27
	โนนคูณ	เหล่ากวาง	491.85	2,141.08		2,632.93
	บึงบุรพ์	บึงบุรพ์	8.51	2,292.89		2,301.40
	บึงบุรพ์	เป้าะ	1.07	12,134.67		12,135.75
	เบญจลักษ์	ท่าคล้อ	4.85			4.85
	เบญจลักษ์	เสียว	331.86			331.86
	เบญจลักษ์	หนองงูเหลือม	143.23			143.23
	เบญจลักษ์	หนองหว่า	681.46			681.46
	เบญจลักษ์	หนองฮาง	400.66			400.66
	ปราสาท	กู่	9,387.30	38,154.14		47,541.44
	ปราสาท	คู	1,687.82	24,808.92		26,496.74
	ปราสาท	ตูม	4,475.41	15,558.51		20,033.92
	ปราสาท	พิมาย	6,177.93	14,972.69		21,150.62
	ปราสาท	พิมายเหนือ	7,364.54	14,453.50		21,818.05
	ปราสาท	โพธิ์ศรี	5,534.09	16,348.38		21,882.47
	ปราสาท	สมอ	11,256.30	22,399.58		33,655.87
	ปราสาท	สวาย	785.40	13,215.11		14,000.51
	ปราสาท	สำโรงปราสาท	12,717.75	23,819.99		36,537.75
	ปราสาท	หนองเชียงทูน	14,493.01	26,230.76		40,723.77
	พยุห์	ตำแย	1,801.14	17,031.37		18,832.51
	พยุห์	โนนเพ็ก	1,634.35	13,563.82		15,198.17
	พยุห์	พยุห์	1,113.70	17,627.51		18,741.20
	พยุห์	พรหมสวัสดิ์	6,424.62	16,013.39		22,438.02
	พยุห์	หนองคำ	796.88	13,117.46		13,914.34
	โพธิ์ศรีสุวรรณ	โดด	8.96	23,479.51		23,488.47
	โพธิ์ศรีสุวรรณ	ผือใหญ่	28.25	8,775.45		8,803.70
	โพธิ์ศรีสุวรรณ	เสียว		10,823.11		10,823.11
	โพธิ์ศรีสุวรรณ	หนองม้า	168.18	10,101.94		10,270.11
	โพธิ์ศรีสุวรรณ	อีเซ		7,622.75		7,622.75
	ไพรบึง	ดินแดง	5,230.56	16,289.83		21,520.40
	ไพรบึง	โนนปูน	4,154.00	5,116.38		9,270.38

ที่มาข้อมูล:

-Area-Based (2561): สททช.

-ภาพถ่ายดาวเทียมพื้นที่น้ำท่วมรายเดือน 7 ปี (พ.ศ.2554-2560): GISTDA

-พื้นที่เสี่ยงภัยน้ำท่วมหลากดินโคลนถล่ม 12 ปี (พ.ศ.2549-2561) :สวพ. กรมทรัพยากรน้ำ

พื้นที่เสี่ยงน้ำท่วมและน้ำท่วมหลากเดือนมิถุนายนถึงสิงหาคมสำหรับพื้นที่นอกเขตชลประทานในขอบเขตสำนักงานทรัพยากรน้ำภาค 5

จังหวัด	อำเภอ	ตำบล	พื้นที่เสี่ยงน้ำท่วมและน้ำท่วมหลาก (ไร่)			
			น้อย	ปานกลาง	มาก	ผลรวมทั้งหมด
	โพธิ์เรียง	ปราสาทเยอ	9,526.93	16,832.52		26,359.45
	โพธิ์เรียง	โพธิ์เรียง	16,498.05	37,581.15		54,079.20
	โพธิ์เรียง	สำโรงปล้น	4,724.36	34,360.22		39,084.57
	โพธิ์เรียง	สุขสวัสดิ์	5,465.07	20,522.49		25,987.56
	ภูสิงห์	โคกตาล	6.99			6.99
	ภูสิงห์	ตะเคียนราม	3,471.55	10,174.55		13,646.10
	ภูสิงห์	ละลม	3,103.84			3,103.84
	ภูสิงห์	ห้วยตามอญ	1,716.81			1,716.81
	ภูสิงห์	ห้วยตึกชู	1,255.51	1,429.72		2,685.23
	เมืองจันทร์	ตาโกน		18,583.36		18,583.36
	เมืองจันทร์	เมืองจันทร์	0.01	20,934.67		20,934.68
	เมืองจันทร์	หนองใหญ่		12,943.75		12,943.75
	เมืองศรีสะเกษ	คูซอด	107.99	10,019.16		10,127.15
	เมืองศรีสะเกษ	จาน	2,344.49	13,518.83		15,863.32
	เมืองศรีสะเกษ	ชำ	2,883.49	9,970.61		12,854.10
	เมืองศรีสะเกษ	ตะดอบ	2,029.08	14,454.18		16,483.26
	เมืองศรีสะเกษ	ทุ่ม	2,953.14	18,648.87		21,602.01
	เมืองศรีสะเกษ	น้ำคำ	2,251.25	16,291.13		18,542.38
	เมืองศรีสะเกษ	โพธิ์	135.50	8,536.60		8,672.09
	เมืองศรีสะเกษ	โพนข่า	190.07	10,659.99		10,850.06
	เมืองศรีสะเกษ	โพนเขวา	123.15	9,680.35		9,803.50
	เมืองศรีสะเกษ	โพนค้อ	256.08	9,325.95		9,582.03
	เมืองศรีสะเกษ	หญ้าปล้อง		6,232.09		6,232.09
	เมืองศรีสะเกษ	หนองแก้ว	453.37	23,867.79		24,321.16
	เมืองศรีสะเกษ	หนองครก	2,111.99	4,260.15		6,372.14
	เมืองศรีสะเกษ	หนองไผ่	9.32	14,244.45		14,253.76
	เมืองศรีสะเกษ	หนองไฮ	2,904.82	10,361.47		13,266.28
	เมืองศรีสะเกษ	หมากเขียบ	5,124.82	2,590.92		7,715.74
	ยางชุมน้อย	กุดเมืองฮาม	1.29	964.42		965.72
	ยางชุมน้อย	คอนกาม	2,574.69	12,671.17		15,245.86
	ยางชุมน้อย	โนนคูณ	1,556.59	13,847.62		15,404.21
	ยางชุมน้อย	บึงบอน	1,914.55	18,146.29		20,060.84
	ยางชุมน้อย	ยางชุมน้อย	4,532.35	13,636.39		18,168.73
	ยางชุมน้อย	ยางชุมใหญ่	2,960.01	13,605.93		16,565.94
	ยางชุมน้อย	ลิ้นฟ้า	5,223.78	16,624.40		21,848.19
	ราชีไศล	จิกสังข์ทอง	4,905.37	17,012.90		21,918.28
	ราชีไศล	ด่าน	35.12	8,526.14		8,561.26
	ราชีไศล	ตู	6,128.71	18,774.35		24,903.07
	ราชีไศล	บัวหุ้ง	2,080.27	8,138.47		10,218.74

ที่มาข้อมูล:

-Area-Based (2561): สททช.

-ภาพถ่ายดาวเทียมพื้นที่น้ำท่วมรายเดือน 7 ปี (พ.ศ.2554-2560): GISTDA

-พื้นที่เสี่ยงภัยน้ำท่วมหลากดินโคลนถล่ม 12 ปี (พ.ศ.2549-2561) :สวพ. กรมทรัพยากรน้ำ

พื้นที่เสี่ยงน้ำท่วมและน้ำท่วมหลากเดือนมิถุนายนถึงสิงหาคมสำหรับพื้นที่นอกเขตชลประทานในขอบเขตสำนักงานทรัพยากรน้ำภาค 5

จังหวัด	อำเภอ	ตำบล	พื้นที่เสี่ยงน้ำท่วมและน้ำท่วมหลาก (ไร่)			
			น้อย	ปานกลาง	มาก	ผลรวมทั้งหมด
	ราชบุรี	ไผ่	2,099.91	8,404.36		10,504.26
	ราชบุรี	เมืองคง	1,202.10	8,448.88		9,650.98
	ราชบุรี	เมืองแค่น	2,589.73	21,333.87		23,923.60
	ราชบุรี	ส้มป่อย	1,923.71	15,231.49		17,155.20
	ราชบุรี	หนองแค	2,802.47	18,386.10		21,188.57
	ราชบุรี	หนองหมี		2,417.68		2,417.68
	ราชบุรี	หนองอึ่ง	1,575.69	20,625.09		22,200.78
	ราชบุรี	ห้วยน้ำคำ	2,964.49	10,942.70		13,907.19
	วังหิน	ดวนใหญ่	4,396.91			4,396.91
	วังหิน	ทุ่งสว่าง	2,789.30	4,980.00		7,769.30
	วังหิน	ธาตุ	5,977.91	1,739.72		7,717.63
	วังหิน	บ่อแก้ว	5,910.88			5,910.88
	วังหิน	บุดุง	4,273.40	8,026.45		12,299.85
	วังหิน	โพนยาง	2,120.96	424.48		2,545.43
	วังหิน	วังหิน	2,274.32			2,274.32
	วังหิน	ศรีสำราญ	3,964.61	2,751.68		6,716.29
	ศรีรัตนะ	ตุม	3,508.00			3,508.00
	ศรีรัตนะ	พิงพวย	4,879.42	4,873.00		9,752.42
	ศรีรัตนะ	ศรีแก้ว	2,841.65			2,841.65
	ศรีรัตนะ	ศรีโนนงาม	4,566.00	4,850.69		9,416.69
	ศรีรัตนะ	สระยาว	994.46			994.46
	ศรีรัตนะ	สะพุง	6,898.82			6,898.82
	ศรีรัตนะ	เสื่องข้าว	1,682.57			1,682.57
	ศีลาลาด	กุง	302.44	18,260.69		18,563.13
	ศีลาลาด	คสิกลิ่ง	43.61	17,672.19		17,715.80
	ศีลาลาด	โจดม่วง	3,112.84	11,005.49		14,118.33
	ศีลาลาด	หนองบัวดง	37.50	9,994.22		10,031.72
	ห้วยทับทัน	กล้วยกว้าง	3,437.39	13,906.24		17,343.62
	ห้วยทับทัน	จานแสนไชย	7,064.81	20,684.53		27,749.33
	ห้วยทับทัน	ปราสาท	502.58	21,526.13		22,028.71
	ห้วยทับทัน	ผักไหม	1,639.05	13,130.31		14,769.36
	ห้วยทับทัน	เมืองหลวง	4,407.40	23,438.94		27,846.34
	ห้วยทับทัน	ห้วยทับทัน	4,074.36	13,508.71		17,583.07
	อุทุมพรพิสัย	ก้านเหลือง	2,576.31	16,286.80		18,863.11
	อุทุมพรพิสัย	กำแพง		6,788.23		6,788.23
	อุทุมพรพิสัย	ชะยูง	3.09	14,505.14		14,508.22
	อุทุมพรพิสัย	แซ้	1,734.73	12,688.71		14,423.44
	อุทุมพรพิสัย	แฉม		13,396.80		13,396.80
	อุทุมพรพิสัย	โคกจาน	6,581.39	10,682.90		17,264.29

ที่มาข้อมูล:

-Area-Based (2561): สททช.

-ภาพถ่ายดาวเทียมพื้นที่น้ำท่วมรายเดือน 7 ปี (พ.ศ.2554-2560): GISTDA

-พื้นที่เสี่ยงภัยน้ำท่วมหลากดินโคลนถล่ม 12 ปี (พ.ศ.2549-2561) :สทพ. กรมทรัพยากรน้ำ

พื้นที่เสี่ยงน้ำท่วมและน้ำท่วมหลากเดือนมิถุนายนถึงสิงหาคมสำหรับพื้นที่นอกเขตชลประทานในขอบเขตสำนักงานทรัพยากรน้ำภาค 5

จังหวัด	อำเภอ	ตำบล	พื้นที่เสี่ยงน้ำท่วมและน้ำท่วมหลาก (ไร่)			
			น้อย	ปานกลาง	มาก	ผลรวมทั้งหมด
	อุทุมพรพิสัย	โคกหล่าม		7,740.70		7,740.70
	อุทุมพรพิสัย	ตาเกษ		10,214.07		10,214.07
	อุทุมพรพิสัย	แต่		6,489.58		6,489.58
	อุทุมพรพิสัย	ทุ่งไชย	5,285.37	13,036.06		18,321.42
	อุทุมพรพิสัย	ปะอ่าว	1,036.62	15,347.04		16,383.67
	อุทุมพรพิสัย	โพธิ์ชัย		13,865.73		13,865.73
	อุทุมพรพิสัย	รังแร้ง	28.12	13,122.09		13,150.21
	อุทุมพรพิสัย	สระกำแพงใหญ่		10,103.05		10,103.05
	อุทุมพรพิสัย	สำโรง		13,565.57		13,565.57
	อุทุมพรพิสัย	หนองห้าง	465.76	18,133.22		18,598.98
	อุทุมพรพิสัย	หนองไฮ	0.63	13,924.99		13,925.62
	อุทุมพรพิสัย	หัวช้าง	17.79	10,948.03		10,965.82
	อุทุมพรพิสัย	อิห์ล่า		9,772.36		9,772.36
สุรินทร์	เขวาสินรินทร์	เขวาสินรินทร์	3,657.73	18,388.74		22,046.47
	เขวาสินรินทร์	ตาถูก	6,559.98	21,448.26		28,008.24
	เขวาสินรินทร์	บ้านแร่	26.59	18,721.39		18,747.98
	เขวาสินรินทร์	บึง	8,512.29	17,377.08		25,889.37
	เขวาสินรินทร์	ปราสาททอง	2,718.02	26,230.60		28,948.62
	จอมพระ	จอมพระ	4,201.78	20,860.18		25,061.95
	จอมพระ	บ้านฝื่อ	91.06	17,362.93		17,453.99
	จอมพระ	บุแกรง	1,504.65	21,033.82		22,538.47
	จอมพระ	เป็นสุข		0.00		0.00
	จอมพระ	เมืองสิง	1,115.28			1,115.28
	จอมพระ	ลุ่มระวี	338.77	11,029.61		11,368.38
	จอมพระ	หนองสนิท	30.64	15,004.19		15,034.83
	ชุมพลบุรี	กระเบื้อง	4,790.48	35,349.28		40,139.75
	ชุมพลบุรี	ชุมพลบุรี	21,708.09	67,766.20		89,474.29
	ชุมพลบุรี	นาหนองไผ่	4,347.38	55,426.01		59,773.39
	ชุมพลบุรี	ไพรขลา	3,602.18	49,321.67		52,923.85
	ชุมพลบุรี	เมืองบัว	12,268.60	44,851.38		57,119.98
	ชุมพลบุรี	ยะวีค	1,541.66	34,487.87		36,029.54
	ชุมพลบุรี	ศรีณรงค์	8,426.26	22,222.96		30,649.22
	ชุมพลบุรี	สระขุด	9,515.08	26,267.21		35,782.29
	ชุมพลบุรี	หนองเรือ	2,674.29	17,001.76		19,676.05
	ท่าตูม	กระโพ	2,298.66	2,805.15		5,103.81
	ท่าตูม	ท่าตูม	588.04	4,291.78		4,879.82
	ท่าตูม	ทุ่งกุลา	5,852.57	59,834.85		65,687.42
	ท่าตูม	บะ	186.96	59.43		246.39
	ท่าตูม	บัวโคก	0.10			0.10

ที่มาข้อมูล:

-Area-Based (2561): สทนช.

-ภาพถ่ายดาวเทียมพื้นที่น้ำท่วมรายเดือน 7 ปี (พ.ศ.2554-2560): GISTDA

-พื้นที่เสี่ยงภัยน้ำท่วมหลากดินโคลนถล่ม 12 ปี (พ.ศ.2549-2561) :สวพ. กรมทรัพยากรน้ำ

พื้นที่เสี่ยงน้ำท่วมและน้ำท่วมหลากเดือนมิถุนายนถึงสิงหาคมสำหรับพื้นที่นอกเขตชลประทานในขอบเขตสำนักงานทรัพยากรน้ำภาค 5

จังหวัด	อำเภอ	ตำบล	พื้นที่เสี่ยงน้ำท่วมและน้ำท่วมหลาก (ไร่)			
			น้อย	ปานกลาง	มาก	ผลรวมทั้งหมด
	ท่าตูม	พรมเทพ	5,024.25	37,219.86		42,244.11
	ท่าตูม	โพนครก	3,500.65	40,261.04		43,761.70
	ท่าตูม	หนองบัว	127.31	484.74		612.06
	ท่าตูม	หนองเมธี	241.05			241.05
	โนนนารายณ์	คำผง	708.63			708.63
	โนนนารายณ์	โนน	30.42			30.42
	โนนนารายณ์	ระเวียง	176.99			176.99
	โนนนารายณ์	หนองเทพ	1,002.18			1,002.18
	โนนนารายณ์	หนองหลวง	1,128.35			1,128.35
	บัวเชด	จรัส	0.18			0.18
	บัวเชด	ตาวัง	1,641.83			1,641.83
	บัวเชด	บัวเชด	1,127.09			1,127.09
	บัวเชด	สะเดา	321.66			321.66
	บัวเชด	สำเภาลูน	1,167.92			1,167.92
	บัวเชด	อาโพน	6.95			6.95
	ปราสาท	โคกยาง		0.05		0.05
	ปราสาท	โชคนาสาม	93.61			93.61
	ปราสาท	ตานี	528.50	139.17		667.67
	ปราสาท	ทุ่งมน	291.68	7,834.75		8,126.43
	ปราสาท	บ้านไทร		2.00		2.00
	ปราสาท	ประทัดบุ	0.09			0.09
	ปราสาท	ปราสาททอง	12.26			12.26
	ปราสาท	ปรือ	45.60			45.60
	ปราสาท	สมุด	394.81			394.81
	พนมดงรัก	โคกกลาง	16.99			16.99
	เมืองสุรินทร์	กาเกาะ	61.79			61.79
	เมืองสุรินทร์	แกใหญ่		14,121.86		14,121.86
	เมืองสุรินทร์	คอโค		832.69		832.69
	เมืองสุรินทร์	ตระแสง		3,158.73		3,158.73
	เมืองสุรินทร์	ตั้งใจ	4,296.42	11,514.58		15,811.00
	เมืองสุรินทร์	ตาอ็อง		35,991.15		35,991.15
	เมืองสุรินทร์	ท่าสว่าง		8,358.16		8,358.16
	เมืองสุรินทร์	เทนมีย์		6,361.03		6,361.03
	เมืองสุรินทร์	นาดี	922.00	37,908.65		38,830.65
	เมืองสุรินทร์	บุฤาษี	31.12	22,288.77		22,319.89
	เมืองสุรินทร์	เพี้ยราม		132.91		132.91
	เมืองสุรินทร์	เมืองที่	3,239.76	30,208.55		33,448.30
	เมืองสุรินทร์	ราม	5,615.99	24,189.27		29,805.25
	เมืองสุรินทร์	สลักไถ่	1,475.96	14,817.07		16,293.03

ที่มาข้อมูล:

-Area-Based (2561): สททช.

-ภาพถ่ายดาวเทียมพื้นที่น้ำท่วมรายเดือน 7 ปี (พ.ศ.2554-2560): GISTDA

-พื้นที่เสี่ยงภัยน้ำท่วมหลากดินโคลนถล่ม 12 ปี (พ.ศ.2549-2561) :สวพ. กรมทรัพยากรน้ำ

พื้นที่เสี่ยงน้ำท่วมและน้ำท่วมหลากเดือนมิถุนายนถึงสิงหาคมสำหรับพื้นที่นอกเขตชลประทานในขอบเขตสำนักงานทรัพยากรน้ำภาค 5

จังหวัด	อำเภอ	ตำบล	พื้นที่เสี่ยงน้ำท่วมและน้ำท่วมหลาก (ไร่)			
			น้อย	ปานกลาง	มาก	ผลรวมทั้งหมด
	เมืองสุรินทร์	สวาย		6,612.87		6,612.87
	เมืองสุรินทร์	สำโรง	2,726.93	25,948.28		28,675.21
	เมืองสุรินทร์	แสงพันซ์		15,485.76		15,485.76
	รัตนบุรี	กุดขาคีม	2,001.71	18,786.26		20,787.97
	รัตนบุรี	แก	579.11	8,257.28		8,836.38
	รัตนบุรี	ดอนแรด	150.17	12,411.16		12,561.33
	รัตนบุรี	ทับใหญ่	1,354.57	18,293.45		19,648.02
	รัตนบุรี	ธาตุ		10,475.05		10,475.05
	รัตนบุรี	น้ำเขียว	1,901.35	13.78		1,915.12
	รัตนบุรี	เปิด	86.15			86.15
	รัตนบุรี	ไผ่	195.72	12,823.57		13,019.28
	รัตนบุรี	ยางสว่าง	16.12	7,642.57		7,658.68
	รัตนบุรี	รัตนบุรี	1,283.15	3,221.66		4,504.81
	รัตนบุรี	หนองบัวทอง	366.43	12,280.34		12,646.77
	ลำดวน	โชคเหนือ	1,241.81	22,065.98		23,307.79
	ลำดวน	ตระเปียงเตี้ย	387.25	16,352.83		16,740.08
	ลำดวน	ตราดม	1,839.22	19,389.89		21,229.11
	ลำดวน	ลำดวน	405.39	28,790.34		29,195.73
	ลำดวน	อุโลก	208.20	27,393.76		27,601.96
	ศรีณรงค์	แจนแวน	1,415.58	25,489.22		26,904.80
	ศรีณรงค์	ณรงค์	1,313.39	183.94		1,497.33
	ศรีณรงค์	ตรวจ	912.99	23,848.15		24,761.15
	ศรีณรงค์	ศรีสุข	1,031.42	20,706.50		21,737.93
	ศรีณรงค์	หนองแวง	2,085.91	13,023.17		15,109.09
	ศีขรภูมิ	กุดหวาย	973.34	16,300.39		17,273.72
	ศีขรภูมิ	ขวาวใหญ่	4,992.15	21,639.06		26,631.21
	ศีขรภูมิ	คาละแมะ	2,935.62	22,058.18		24,993.80
	ศีขรภูมิ	จารพัด	13,009.21	31,617.32		44,626.53
	ศีขรภูมิ	ช่างปี	2,751.03	32,132.58		34,883.60
	ศีขรภูมิ	ตรมไพร	5,509.35	29,379.35		34,888.70
	ศีขรภูมิ	ตรีม	13,508.67	31,836.73		45,345.40
	ศีขรภูมิ	แตล	4,273.70	38,888.12		43,161.82
	ศีขรภูมิ	นารุ่ง	5,869.20	19,200.31		25,069.51
	ศีขรภูมิ	ผักไหม	375.70	18,900.52		19,276.23
	ศีขรภูมิ	ยาง	1,475.53	11,793.39		13,268.92
	ศีขรภูมิ	ระแงง	6,216.83	21,240.19		27,457.02
	ศีขรภูมิ	หนองขวาว	7,885.74	24,722.31		32,608.04
	ศีขรภูมิ	หนองบัว	709.23	26,705.65		27,414.88
	ศีขรภูมิ	หนองเหล็ก	6,373.38	37,506.04		43,879.42

ที่มาข้อมูล:

-Area-Based (2561): สททช.

-ภาพถ่ายดาวเทียมพื้นที่น้ำท่วมรายเดือน 7 ปี (พ.ศ.2554-2560): GISTDA

-พื้นที่เสี่ยงภัยน้ำท่วมหลากดินโคลนถล่ม 12 ปี (พ.ศ.2549-2561) :สทพ. กรมทรัพยากรน้ำ

พื้นที่เสี่ยงน้ำท่วมและน้ำท่วมหลากเดือนมิถุนายนถึงสิงหาคมสำหรับพื้นที่นอกเขตชลประทานในขอบเขตสำนักงานทรัพยากรน้ำภาค 5

จังหวัด	อำเภอ	ตำบล	พื้นที่เสี่ยงน้ำท่วมและน้ำท่วมหลาก (ไร่)			
			น้อย	ปานกลาง	มาก	ผลรวมทั้งหมด
	สนม	โพนโก	296.55			296.55
	สนม	หัวงัว	521.69			521.69
	สังขะ	กระเทียม	2,265.65	16,531.02		18,796.67
	สังขะ	ขอนแก่น	921.40			921.40
	สังขะ	ตาคง	1,077.36	46.72		1,124.08
	สังขะ	ทับทัน	1,487.50	15,753.70		17,241.20
	สังขะ	บ้านขบ	171.31			171.31
	สังขะ	พระแก้ว	160.17			160.17
	สังขะ	สะกาด	253.85	5,802.11		6,055.96
	สังขะ	สังขะ	185.37			185.37
	ลำโรงทับ	กระออม	943.39	2.28		945.66
	ลำโรงทับ	เกาะแก้ว	2,915.66	10,347.73		13,263.39
	ลำโรงทับ	ประดู่	2,327.93	8,687.87		11,015.80
	ลำโรงทับ	ศรีสุข	1,222.20	13,194.25		14,416.45
	ลำโรงทับ	สะโน	2,645.16	4.96		2,650.11
	ลำโรงทับ	ลำโรงทับ	2,957.70	16,155.01		19,112.70
	ลำโรงทับ	เสม็จ	2,884.42	9,158.13		12,042.55
	ลำโรงทับ	หนองไผ่ล้อม	7,504.76	16,369.67		23,874.43
	ลำโรงทับ	หนองฮะ	2,519.75	15,593.50		18,113.25
	ลำโรงทับ	หมื่นศรี	3,765.46	15,580.31		19,345.77
	ผลรวมทั้งหมด (ไร่)		1,433,445.58	7,760,321.99		9,193,767.57

ที่มาข้อมูล:

-Area-Based (2561): สทนช.

-ภาพถ่ายดาวเทียมพื้นที่น้ำท่วมรายเดือน 7 ปี (พ.ศ.2554-2560): GISTDA

-พื้นที่เสี่ยงภัยน้ำท่วมหลากดินโคลนถล่ม 12 ปี (พ.ศ.2549-2561) :สวพ. กรมทรัพยากรน้ำ

ภาคผนวก 2

พื้นที่เสี่ยงน้ำท่วม และน้ำท่วมหลากเดือนกันยายน - ธันวาคม
สำหรับพื้นที่นอกเขตชลประทาน
ในขอบเขตสำนักงานทรัพยากรน้ำภาค 5

พื้นที่เสี่ยงน้ำท่วมและน้ำท่วมหลากเดือนกันยายนถึงธันวาคมสำหรับพื้นที่นอกเขตชลประทานในขอบเขตสำนักงานทรัพยากรน้ำภาค 5

จังหวัด	อำเภอ	ตำบล	พื้นที่เสี่ยงน้ำท่วมและน้ำท่วมหลาก (ไร่)				
			น้อย	ปานกลาง	มาก	ผลรวมทั้งหมด	
นครราชสีมา	แก่งสนามนาง	แก่งสนามนาง	541.64	932.02		1,473.66	
		โนนสำราญ	3,202.38	18,036.73		21,239.10	
			บึงพะไล	231.13			231.13
			บึงสำโรง	5,141.75	14,284.12		19,425.86
			สีสุก	2,635.12	4,022.41		6,657.52
		ขามทะเลสอ	ขามทะเลสอ	450.70			450.70
			บึงอ้อ	2,374.27			2,374.27
			โป่งแดง	605.65			605.65
			พินดุง	4,675.81			4,675.81
			หนองสรวง	1,441.77	1.93		1,443.70
		ขามสะแกแสง	ขามสะแกแสง	50.32	40,202.34		40,252.66
			ชีวิ๊ก		25,198.69		25,198.69
			โนนเมือง	51.04	15,626.01		15,677.05
			พะงาด	54.18	17,858.61		17,912.80
			เมืองเกษตร		6,618.51		6,618.51
			เมืองนาท		23,580.15		23,580.15
			หนองหัวพาน		17,569.99		17,569.99
		คง	ขามสมบูรณ์	78.12	21,838.45		21,916.57
			คูขาด	225.74	45,342.48		45,568.21
			ดอนใหญ่	30.77	15,657.12		15,687.89
			ตาจั่น	2,641.33	35,450.09		38,091.42
			เทพาลัย	1,444.58	29,804.15		31,248.73
			โนนเต็ง		11,664.04		11,664.04
			บ้านปรางค์	68.43			68.43
			เมืองคง	28.64	25,500.52		25,529.16
			หนองมะนาว		21,893.28		21,893.28
		ครบุรี	ครบุรี	114.99			114.99
		จระเข้หิน	15.91			15.91	
		เฉลียง	16.29			16.29	
		แซะ	403.71			403.71	
		ตะแบกบาน	92.92			92.92	
		บ้านใหม่	26.47			26.47	
		มาบตะโกเอน	62.78			62.78	
		อรพิมพ์	1,003.83			1,003.83	
	จักราช	จักราช	580.95			580.95	
		ทองกลาง	4,618.89	7,484.49		12,103.38	
		ศรีละกอ	2,364.06			2,364.06	
		สีสุก	1,543.02			1,543.02	

ที่มาข้อมูล:

-Area-Based (2561): สทนช.

-ภาพถ่ายดาวเทียมพื้นที่น้ำท่วมรายเดือน 7 ปี (พ.ศ.2554-2560): GISTDA

-พื้นที่เสี่ยงภัยน้ำท่วมหลากดินโคลนถล่ม 12 ปี (พ.ศ.2549-2561) :สวพ. กรมทรัพยากรน้ำ

พื้นที่เสี่ยงน้ำท่วมและน้ำท่วมหลากเดือนกันยายนถึงธันวาคมสำหรับพื้นที่นอกเขตชลประทานในขอบเขตสำนักงานทรัพยากรน้ำภาค 5

จังหวัด	อำเภอ	ตำบล	พื้นที่เสี่ยงน้ำท่วมและน้ำท่วมหลาก (ไร่)			
			น้อย	ปานกลาง	มาก	ผลรวมทั้งหมด
		หนองขาม	182.40			182.40
		หนองพลวง	3,914.54	8,547.53		12,462.07
		หินโคน	8.59			8.59
	เฉลิมพระเกียรติ	ช้างทอง	1,523.70	8,413.85		9,937.55
		ท่าช้าง	1,225.94	6,567.29		7,793.22
		พระพุทธ	1,208.24	5,849.38		7,057.62
		หนองงูเห่ล้อม	648.71	5,661.65		6,310.36
		หนองยาง	4,692.08	7,646.44		12,338.53
	ชุมพวง	ชุมพวง	4,153.41	5,461.96		9,615.37
		ตลาดไทร	1,575.15	2,794.94		4,370.08
		ท่าลาด	3,238.83	12,012.24		15,251.07
		โนนตูม	2,705.96	5,175.67		7,881.63
		โนนยอ	4,291.64	6,716.41		11,008.05
		ประสุข	6,901.98	22,800.45		29,702.42
		สาหร่าย	1,354.36	6,600.58		7,954.94
		หนองหลัก	3,556.80	11,597.44		15,154.24
	โชคชัย	กระโทก	132.20	138.50		270.70
		โชคชัย	698.42	2,800.98		3,499.40
		ด่านเกวียน	1,449.88	1,796.00		3,245.89
		ท่าจะหลุง	5,799.84	5,841.73		11,641.56
		ท่าเยี่ยม	1,885.96			1,885.96
		ท่าลาดขาว	257.63			257.63
		ท่าอ่าง	1,156.23	1,891.67		3,047.89
		ทุ่งอรุณ	1,875.50			1,875.50
		พลับพลา	1,406.78	404.64		1,811.41
		ละลมใหม่พัฒนา	959.26	20.32		979.57
	ด่านขุนทด	กุดพิมาน	12,731.92	37,037.05		49,768.97
		ด่านขุนทด	7,955.72	32,453.04		40,408.76
		ด่านนอก	3,183.19	16,506.69		19,689.88
		ด่านใน	2,651.57	19,906.83		22,558.41
		ตะเคียน	2,423.37	63,463.99		65,887.36
		โนนเมืองพัฒนา	892.50	28,162.37		29,054.87
		บ้านเก่า	3,717.59	48,233.68		51,951.27
		บ้านแปรง	381.54	18,288.12		18,669.66
		พันชนะ	3,366.11	45,241.29		48,607.40
		สระจรเข้	6,263.64	48,133.08		54,396.72
		หนองกรด	1,104.62	58,415.38		59,520.00
		หนองไทร	398.45	22,618.02		23,016.47

ที่มาข้อมูล:

-Area-Based (2561): สททช.

-ภาพถ่ายดาวเทียมพื้นที่น้ำท่วมรายเดือน 7 ปี (พ.ศ.2554-2560): GISTDA

-พื้นที่เสี่ยงภัยน้ำท่วมหลากดินโคลนถล่ม 12 ปี (พ.ศ.2549-2561) :สวพ. กรมทรัพยากรน้ำ

พื้นที่เสี่ยงน้ำท่วมและน้ำท่วมหลากเดือนกันยายนถึงธันวาคมสำหรับพื้นที่นอกเขตชลประทานในขอบเขตสำนักงานทรัพยากรน้ำภาค 5

จังหวัด	อำเภอ	ตำบล	พื้นที่เสี่ยงน้ำท่วมและน้ำท่วมหลาก (ไร่)			
			น้อย	ปานกลาง	มาก	ผลรวมทั้งหมด
		หนองบัวตะเกียด	6,014.30	38,504.77		44,519.07
		หนองบัวละคร	3,951.93	21,061.68		25,013.62
		ห้วยบง	58.28	26,551.18		26,609.47
		หินดาด	2,128.14	56,237.88		58,366.01
	เทพารักษ์	วังยายทอง	209.69			209.69
		สำนักตะคร้อ	1,775.14	36,892.07		38,667.21
		หนองแวง	1,241.30	34,528.74		35,770.03
	โนนแดง	ดอนยาวใหญ่	3,268.26	9,898.92		13,167.18
		โนนแดง	6,153.38	13,502.61		19,655.99
		โนนตาเถร	238.89	13,895.40		14,134.29
		วังหิน	2,377.22	18,399.11		20,776.33
		สำพะเนียง	7,105.68	19,185.46		26,291.15
	โนนไทย	กำแพง	15,257.80	27,960.31		43,218.11
		ค่างพลู	12,450.62	38,424.77		50,875.39
		ด่านจาก	6,801.84	25,089.62		31,891.46
		ถนนโพธิ์	675.45	16,976.82		17,652.27
		โนนไทย	1,383.79	34,274.72		35,658.51
		บัลลังก์	3,146.81	24,954.82		28,101.63
		บ้านวัง	6,209.96	19,321.32		25,531.28
		มะค่า	466.30	27,399.66		27,865.96
		สายออ	548.72	11,304.00		11,852.73
		สำโรง	9,200.05	24,084.05		33,284.10
	โนนสูง	ขามเฒ่า	55.44	19,358.69		19,414.13
		จันอัด	1,833.28	18,669.73		20,503.01
		ดอนชมพู	3,857.84	18,542.38		22,400.22
		ดอนหวาย	337.07	4,243.36		4,580.42
		ด่านคล้า	1,875.85	13,072.73		14,948.58
		โตนด	2,327.80	11,475.35		13,803.14
		ธารปราสาท	1,250.09	11,012.41		12,262.50
		โนนสูง	65.99	367.20		433.19
		บึง	7,319.38	19,734.10		27,053.48
		พลสงคราม	1,087.65	31,925.94		33,013.59
		มะค่า	1,902.22	37,009.58		38,911.80
		เมืองปราสาท	3,095.52	29,845.22		32,940.75
		ลำคองษ์	4,738.90	27,349.71		32,088.61
		ลำมูล	3,643.52	14,447.50		18,091.02
		หลุมข้าว	3,992.37	46,738.68		50,731.04
		ใหม่	4,515.24	17,848.39		22,363.63

ที่มาข้อมูล:

-Area-Based (2561): สททช.

-ภาพถ่ายดาวเทียมพื้นที่น้ำท่วมรายเดือน 7 ปี (พ.ศ.2554-2560): GISTDA

-พื้นที่เสี่ยงภัยน้ำท่วมหลากดินโคลนถล่ม 12 ปี (พ.ศ.2549-2561) :สวพ. กรมทรัพยากรน้ำ

พื้นที่เสี่ยงน้ำท่วมและน้ำท่วมหลากเดือนกันยายนถึงธันวาคมสำหรับพื้นที่นอกเขตชลประทานในขอบเขตสำนักงานทรัพยากรน้ำภาค 5

จังหวัด	อำเภอ	ตำบล	พื้นที่เสี่ยงน้ำท่วมและน้ำท่วมหลาก (ไร่)			
			น้อย	ปานกลาง	มาก	ผลรวมทั้งหมด
	บัวลาย	บัวลาย		7,830.52		7,830.52
		เมืองพะไล		10,966.43		10,966.43
		หนองหว่า		3,335.91		3,335.91
	บัวใหญ่	กุดจอก	16.36	0.35		16.71
		ขุนทอง	120.81	10,592.05		10,712.86
		ดอนตะหนิน	506.49	0.12		506.61
		โนนทองกลาง	52.44			52.44
		บัวใหญ่	71.36			71.36
		เสมาใหญ่	459.11			459.11
	บ้านเหลื่อม	โคกกระเบื้อง	28.69	1,078.46		1,107.15
		ช่อระกา	586.42	1,622.56		2,208.98
		บ้านเหลื่อม	6,471.76	8,568.61		15,040.37
		วังโพธิ์	1,763.65	6,374.73		8,138.38
	ประทาย	กระทุ่มราย	349.65	32,995.80		33,345.46
		โคกกลาง	5,057.34	22,666.75		27,724.09
		ดอนมัน	6,799.20	17,286.74		24,085.94
		ตลาดไทร	4,649.43	18,640.26		23,289.69
		ทุ่งสว่าง	3,224.53	12,294.77		15,519.30
		นางรำ	3,337.30	15,624.15		18,961.44
		โนนเพ็ด	1,804.44	13,583.37		15,387.82
		ประทาย	800.15	9,555.46		10,355.61
		เมืองโดน	835.96	20,636.56		21,472.52
		วังไม้แดง	108.78	2,990.01		3,098.79
		หนองค่าย	108.76	13,986.34		14,095.10
		หนองพลวง	31.80	18,373.44		18,405.24
		หันห้วยทราย	98.97	26,447.73		26,546.70
	ปักธงชัย	เกษมทรัพย์	1,515.78			1,515.78
		โคกไทย	3,908.76			3,908.76
		จิว	669.01			669.01
		ดอน	3,381.17			3,381.17
		ตะขบ	523.53			523.53
		ตะคุ	2,123.67			2,123.67
		ตุม	277.04			277.04
		ธงชัยเหนือ	2,038.98			2,038.98
		นกออก	1,102.49			1,102.49
		บ่อปลาทอง	967.18			967.18
		ภูหลวง	186.05			186.05
		เมืองปัก	911.56			911.56

ที่มาข้อมูล:

-Area-Based (2561): สทนช.

-ภาพถ่ายดาวเทียมพื้นที่น้ำท่วมรายเดือน 7 ปี (พ.ศ.2554-2560): GISTDA

-พื้นที่เสี่ยงภัยน้ำท่วมหลากดินโคลนถล่ม 12 ปี (พ.ศ.2549-2561) :สวพ. กรมทรัพยากรน้ำ

พื้นที่เสี่ยงน้ำท่วมและน้ำท่วมหลากเดือนกันยายนถึงธันวาคมสำหรับพื้นที่นอกเขตชลประทานในขอบเขตสำนักงานทรัพยากรน้ำภาค 5

จังหวัด	อำเภอ	ตำบล	พื้นที่เสี่ยงน้ำท่วมและน้ำท่วมหลาก (ไร่)			
			น้อย	ปานกลาง	มาก	ผลรวมทั้งหมด
		สะแกราช	1,547.21			1,547.21
		ลำโรง	3,444.97			3,444.97
		สุขเกษม	281.16			281.16
	ปากช่อง	จันทัก	289.51			289.51
	พระทองคำ	พังเทียม	2,593.90	35,802.35		38,396.25
		มาบกราด		0.23		0.23
		สระพระ	152.96	21,084.36		21,237.32
		หนองหอย	12.42	183.07		195.49
	พิมาย	กระซอน	1,437.75	1,821.70		3,259.45
		กระเบื้องใหญ่	267.06	1,872.98		2,140.04
		ชีวาน	677.15	750.64		1,427.79
		ดงใหญ่	547.53	1,353.42		1,900.95
		ธารละหลอด	4,377.07	20,644.11		25,021.18
		นิคมสร้างตนเอง	0.17			0.17
		ในเมือง	2,396.10	4,349.43		6,745.53
		โบสถ์	10,925.78	27,434.90		38,360.68
		รังกาใหญ่	3,647.38	4,786.65		8,434.03
		สัมฤทธิ์	7,475.61	19,768.58		27,244.19
		หนองระเวียง	2,064.05	6,157.38		8,221.43
	เมืองนครราชสีมา	โคกกรวด	1,685.11			1,685.11
		โคกสูง	4,294.07	21,535.90		25,829.97
		จอหอ	946.64	3,235.09		4,181.73
		ไชยมงคล	1,219.77			1,219.77
		ตลาด	42.74	661.24		703.98
		บ้านโพธิ์	724.50	4,055.57		4,780.07
		ปรุใหญ่	64.23			64.23
		พลกรัง	440.55	2,755.81		3,196.36
		พะเนา	29.42	1,023.18		1,052.59
		พุดซา	2,209.89	13,539.47		15,749.37
		โพธิ์กลาง	421.71	712.67		1,134.37
		มะเร็ง		922.94		922.94
		สีมัม	129.29	161.80		291.09
		สุรนารี	745.71	294.04		1,039.75
		หนองไข่น้ำ	2,303.02	15,430.75		17,733.77
		หนองจะบก	116.19			116.19
		หนองบัวศาลา	1,536.81	6,580.62		8,117.43
		หนองระเวียง	825.34	10,012.19		10,837.53
		หัวทะเล	44.42	1,344.25		1,388.67

ที่มาข้อมูล:

-Area-Based (2561): สทนช.

-ภาพถ่ายดาวเทียมพื้นที่น้ำท่วมรายเดือน 7 ปี (พ.ศ.2554-2560): GISTDA

-พื้นที่เสี่ยงภัยน้ำท่วมหลากดินโคลนถล่ม 12 ปี (พ.ศ.2549-2561) :สวพ. กรมทรัพยากรน้ำ

พื้นที่เสี่ยงน้ำท่วมและน้ำท่วมหลากเดือนกันยายนถึงธันวาคมสำหรับพื้นที่นอกเขตชลประทานในขอบเขตสำนักงานทรัพยากรน้ำภาค 5

จังหวัด	อำเภอ	ตำบล	พื้นที่เสี่ยงน้ำท่วมและน้ำท่วมหลาก (ไร่)			
			น้อย	ปานกลาง	มาก	ผลรวมทั้งหมด
	เมืองยาง	กระเบื้องนอก	11,552.03	28,291.44		39,843.48
		โนนอุดม	8,706.17	33,251.74		41,957.91
		เมืองยาง	12,013.66	41,936.01		53,949.67
		ละหานปลาค้าว	9,535.94	28,744.81		38,280.75
	ลำทะเมนชัย	ขุย	8,079.10	7,990.73		16,069.83
		ช่องแมว	119.60			119.60
		บ้านยาง	413.16			413.16
		ไพล	131.40	515.46		646.86
	วังน้ำเขียว	อุดมทรัพย์	929.99			929.99
	สีคิ้ว	กฤษณา	316.11			316.11
		กุดน้อย	995.34			995.34
		คลองไผ่	3.88			3.88
		บ้านหัน	1,174.83			1,174.83
		มิตรภาพ	4.16			4.16
		วังโรงใหญ่	835.22	5,518.15		6,353.37
		สีคิ้ว	205.71			205.71
		หนองน้ำใส	42.93			42.93
		หนองบัวน้อย	1,847.60	242.51		2,090.10
		หนองหญ้าขาว	175.21			175.21
	สีดา	โนนประดู่	3,304.01	22,278.79		25,582.80
		โพนทอง	333.17	13,820.68		14,153.85
		สามเมือง		16,424.48		16,424.48
		สีดา	59.22	12,930.50		12,989.72
		หนองตาดใหญ่		22,587.98		22,587.98
	สูงเนิน	นากลาง	1,506.27			1,506.27
		โนนคำ	413.38	0.24		413.62
		บุงชีเหล็ก	227.38			227.38
		มะเกลือเก่า	263.52			263.52
		มะเกลือใหม่	29.76			29.76
		สูงเนิน	598.00			598.00
		เสมา	359.37	1.20		360.56
		หนองตะไค้	2,879.43			2,879.43
	เสิงสาง	กุดโบสถ์	875.71			875.71
		โนนสมบูรณ์	279.03			279.03
		บ้านราษฎร์	25.80			25.80
		สระตะเคียน	189.59			189.59
		เสิงสาง	121.69			121.69
	หนองบุญมาก	ลุงเขว้า	416.51			416.51

ที่มาข้อมูล:

-Area-Based (2561): สทนช.

-ภาพถ่ายดาวเทียมพื้นที่น้ำท่วมรายเดือน 7 ปี (พ.ศ.2554-2560): GISTDA

-พื้นที่เสี่ยงภัยน้ำท่วมหลากดินโคลนถล่ม 12 ปี (พ.ศ.2549-2561) :สวพ. กรมทรัพยากรน้ำ

พื้นที่เสี่ยงน้ำท่วมและน้ำท่วมหลากเดือนกันยายนถึงธันวาคมสำหรับพื้นที่นอกเขตชลประทานในขอบเขตสำนักงานทรัพยากรน้ำภาค 5

จังหวัด	อำเภอ	ตำบล	พื้นที่เสี่ยงน้ำท่วมและน้ำท่วมหลาก (ไร่)			
			น้อย	ปานกลาง	มาก	ผลรวมทั้งหมด
		สารภี	1,174.92			1,174.92
		หนองไม้ไผ่	17.34			17.34
		หนองหัวแรต	414.34			414.34
		แหลมทอง	251.65			251.65
	ห้วยแกลง	กงรถ	2,141.31	0.00		2,141.31
		งิ้ว	1,796.84	3,960.28		5,757.13
		หลุ่งตะเคียน	2,265.07	3,187.23		5,452.30
		ห้วยแคน	48.75			48.75
		ห้วยแกลง	118.62			118.62
		หินดาด	8.45			8.45
บุรีรัมย์	กระสัง	กระสัง	2,368.86	28,379.01		30,747.87
		กันทรารมย์	3,746.52	28,603.43		32,349.95
		ชุมแสง	1,329.63	10,172.82		11,502.45
		บ้านปรือ	3,749.85	22,744.15		26,494.00
		เมืองไผ่	797.25	21,332.91		22,130.16
		ลำดวน	1,411.02	20,221.43		21,632.45
		ศรีภูมิ	2,089.20	15,511.95		17,601.15
		สองชั้น	340.69	35,988.57		36,329.26
		สูงเนิน	3,147.81	35,251.78		38,399.59
		หนองเต็ง	3,884.33	25,592.53		29,476.86
		ห้วยสำราญ	298.25	32,627.71		32,925.96
	คูเมือง	บ้านแพ	1,588.12	5,997.82		7,585.94
		ปะเคียบ	12,652.43	32,600.37		45,252.79
		หนองขमार	180.29	889.71		1,070.00
	แคนดง	แคนดง	6,011.37	12,364.60		18,375.97
		ดงพลอง	1,524.75	6,350.86		7,875.61
		สระบัว	3,920.08	15,867.48		19,787.57
		หัวฝาย	806.12	1,193.50		1,999.62
	เฉลิมพระเกียรติ	เจริญสุข	4,115.69			4,115.69
		ตาเป๊ก	1,208.73			1,208.73
		ถาวร	1,124.15			1,124.15
		ยายแยมวัฒนา	598.17			598.17
		อีสานเขต	4,142.37	3,955.73		8,098.11
	ชำนิ	โคกสนวน	2,909.10	4,255.46		7,164.56
		ช่อผกา	4,857.59			4,857.59
		ชำนิ	5,271.37			5,271.37
		เมืองยาง	6,974.38	6,060.06		13,034.45
		ละลวด	1,920.06			1,920.06

ที่มาข้อมูล:

-Area-Based (2561): สททช.

-ภาพถ่ายดาวเทียมพื้นที่น้ำท่วมรายเดือน 7 ปี (พ.ศ.2554-2560): GISTDA

-พื้นที่เสี่ยงภัยน้ำท่วมหลากดินโคลนถล่ม 12 ปี (พ.ศ.2549-2561) :สวท. กรมทรัพยากรน้ำ

พื้นที่เสี่ยงน้ำท่วมและน้ำท่วมหลากเดือนกันยายนถึงธันวาคมสำหรับพื้นที่นอกเขตชลประทานในขอบเขตสำนักงานทรัพยากรน้ำภาค 5

จังหวัด	อำเภอ	ตำบล	พื้นที่เสี่ยงน้ำท่วมและน้ำท่วมหลาก (ไร่)			
			น้อย	ปานกลาง	มาก	ผลรวมทั้งหมด
		หนองปล่อง	5,448.14			5,448.14
	นางรอง	ก้านเหลือง	1,760.67			1,760.67
		ชุมแสง	1,353.10			1,353.10
		ถนนหัก	1,730.77			1,730.77
		ทรัพย์พระยา	1,541.27			1,541.27
		ทุ่งแสงทอง	1,938.39			1,938.39
		นางรอง	2,797.59			2,797.59
		บ้านสิงห์	2,696.02			2,696.02
		ลำไทรโยง	1,794.24			1,794.24
		สะเดา	3,477.78			3,477.78
		หนองกง	2,906.54			2,906.54
		หนองไทร	1,259.84			1,259.84
		หนองโบสถ์	1,458.37			1,458.37
		หนองยายพิมพ์	2,623.37			2,623.37
		หนองโสน	1,630.04	21,569.30		23,199.34
		หัวถนน	198.03			198.03
	นาโพธิ์	ดอนกอก	30.78	20,537.90		20,568.68
		นาโพธิ์	21.99	23,966.38		23,988.37
		บ้านคู		25,439.73		25,439.73
		บ้านคู	39.73	15,172.44		15,212.16
		ศรีสว่าง	64.88	16,236.49		16,301.37
	โนนสุวรรณ	โกรกแก้ว	275.69			275.69
		ดงอีจาน	38.79			38.79
		ทุ่งจันทัน	689.59			689.59
		โนนสุวรรณ	306.81			306.81
	บ้านกรวด	เขาดินเหนือ	1,873.65			1,873.65
		โนนเจริญ	937.78			937.78
		บ้านกรวด	810.07			810.07
		บึงเจริญ	82.11			82.11
		สายตะกู	286.28			286.28
		หินลาด	1,242.53			1,242.53
	บ้านด่าน	โนนขวาง	197.01			197.01
		บ้านด่าน	450.11			450.11
		ปราสาท	297.05	33.21		330.26
		วังเหนือ	298.60			298.60
	บ้านใหม่ไชยพจน์	กุ้งสวนแตง	5,692.65	12,731.84		18,424.49
		แดงใหญ่	34.84	17,557.49		17,592.32
		ทองหลาง	313.61	18,359.90		18,673.52

ที่มาข้อมูล:

-Area-Based (2561): สททช.

-ภาพถ่ายดาวเทียมพื้นที่น้ำท่วมรายเดือน 7 ปี (พ.ศ.2554-2560): GISTDA

-พื้นที่เสี่ยงภัยน้ำท่วมหลากดินโคลนถล่ม 12 ปี (พ.ศ.2549-2561) :สทพ. กรมทรัพยากรน้ำ

พื้นที่เสี่ยงน้ำท่วมและน้ำท่วมหลากเดือนกันยายนถึงธันวาคมสำหรับพื้นที่นอกเขตชลประทานในขอบเขตสำนักงานทรัพยากรน้ำภาค 5

จังหวัด	อำเภอ	ตำบล	พื้นที่เสี่ยงน้ำท่วมและน้ำท่วมหลาก (ไร่)			
			น้อย	ปานกลาง	มาก	ผลรวมทั้งหมด
		หนองเยือง	1,841.18	17,430.74		19,271.92
		หนองแวง	548.35	20,701.33		21,249.69
	ประโคนชัย	เขาคอก	906.86			906.86
		โคกตูม		22,266.33		22,266.33
		โคกมะขาม	330.66			330.66
		โคกม้า		10,484.57		10,484.57
		โคกย่าง	33.06			33.06
		จรเข้มาก	370.28			370.28
		ตะโกตาพิ		18,633.68		18,633.68
		บ้านไทร		39,758.17		39,758.17
		ประโคนชัย	322.93	2,106.75		2,429.68
		ปังกู	1,111.61			1,111.61
		ไพศาล	3,528.36	13,887.09		17,415.45
		ละเวีย	871.26			871.26
		สีเหล็ก		20,801.60		20,801.60
		แสลงโทน		34,753.90		34,753.90
		หนองบอน	895.87			895.87
	ปะคำ	โคกมะม่วง	323.01			323.01
		ไทยเจริญ	24.65			24.65
		ปะคำ	129.55			129.55
		หนองบัว	18.06			18.06
		ห้วยทับ	230.15			230.15
	พลับพลาชัย	โคกขมิ้น	1,310.37	31,112.43		32,422.80
		จันดุม	1,819.32	23,171.27		24,990.60
		ป่าซัน	802.20	10,425.65		11,227.85
		สะเดา	2,149.17	27,293.53		29,442.70
		สำโรง		29,073.20		29,073.20
	พุทไธสง	บ้านจาน	3,340.48	26,803.38		30,143.85
		บ้านเป่า		15,368.78		15,368.78
		บ้านยาง	4,299.95	30,892.39		35,192.35
		บ้านแวง		16,485.46		16,485.46
		พุทไธสง	18.94	23,530.72		23,549.66
		มะเฟือง	2,672.17	24,134.68		26,806.85
		หายโศก	6,126.78	17,677.82		23,804.60
	เมืองบุรีรัมย์	กระสัง		6,007.31		6,007.31
		กลันทา	118.48			118.48
		ชุมเห็ด	13.58			13.58
		ถลุงเหล็ก	113.72			113.72

ที่มาข้อมูล:

-Area-Based (2561): สทนช.

-ภาพถ่ายดาวเทียมพื้นที่น้ำท่วมรายเดือน 7 ปี (พ.ศ.2554-2560): GISTDA

-พื้นที่เสี่ยงภัยน้ำท่วมหลากดินโคลนถล่ม 12 ปี (พ.ศ.2549-2561) :สวพ. กรมทรัพยากรน้ำ

พื้นที่เสี่ยงน้ำท่วมและน้ำท่วมหลากเดือนกันยายนถึงธันวาคมสำหรับพื้นที่นอกเขตชลประทานในขอบเขตสำนักงานทรัพยากรน้ำภาค 5

จังหวัด	อำเภอ	ตำบล	พื้นที่เสี่ยงน้ำท่วมและน้ำท่วมหลาก (ไร่)			
			น้อย	ปานกลาง	มาก	ผลรวมทั้งหมด
		บัวทอง	679.95			679.95
		บ้านบัว		277.76		277.76
		บ้านยาง	336.89			336.89
		พระครู	181.70			181.70
		เมืองฝาง		23,613.93		23,613.93
		ลุ่มปัก		10,300.43		10,300.43
		สวายจิก	21.17	17,289.13		17,310.29
		สองห้อง		20,070.76		20,070.76
		สะแกชำ		13,756.73		13,756.73
		สะแกโพรง		23,439.30		23,439.30
		เสม็ด	2.33	19,132.91		19,135.24
		หนองตาต	74.22	5,354.31		5,428.53
		หลักเขต		24,661.06		24,661.06
		อิสาน	15.09			15.09
	ละหานทราย	โคกवान	158.69			158.69
		ตาจ	1,090.92			1,090.92
	ลำปลายมาศ	โคกกลาง	5,881.03	13,197.69		19,078.72
		โคกลำ	283.88			283.88
		โคกสะอาด	1,024.29			1,024.29
		ตลาดโพธิ์	403.06			403.06
		ตะเมนชัย	56.31	164.14		220.45
		บ้านยาง	3,677.87	2.47		3,680.34
		บุโพธิ์	535.63			535.63
		ผไทรินทร์	871.27			871.27
		เมืองแฝก	16.94			16.94
		ลำปลายมาศ	212.59			212.59
		แสลงพัน		34,951.49		34,951.49
		หนองกะทิง	1,042.69			1,042.69
		หนองคู	2,926.82			2,926.82
		หนองโคน	2,926.00			2,926.00
		หนองบัวโคก		18,849.50		18,849.50
		หินโคน	3,441.96			3,441.96
	สตึก	กระสัง	1,120.68			1,120.68
		ชุมแสง	1,543.06	5,463.16		7,006.22
		ดอนมนต์	1.89			1.89
		ท่าม่วง	10,000.83	27,746.50		37,747.33
		ทุ่งวัง	32.19	5.35		37.54
		นิคม	1,559.82	1,722.81		3,282.64

ที่มาข้อมูล:

-Area-Based (2561): สทนช.

-ภาพถ่ายดาวเทียมพื้นที่น้ำท่วมรายเดือน 7 ปี (พ.ศ.2554-2560): GISTDA

-พื้นที่เสี่ยงภัยน้ำท่วมหลากดินโคลนถล่ม 12 ปี (พ.ศ.2549-2561) :สวพ. กรมทรัพยากรน้ำ

พื้นที่เสี่ยงน้ำท่วมและน้ำท่วมหลากเดือนกันยายนถึงธันวาคมสำหรับพื้นที่นอกเขตชลประทานในขอบเขตสำนักงานทรัพยากรน้ำภาค 5

จังหวัด	อำเภอ	ตำบล	พื้นที่เสี่ยงน้ำท่วมและน้ำท่วมหลาก (ไร่)			
			น้อย	ปานกลาง	มาก	ผลรวมทั้งหมด
		ร้อนทอง	198.01			198.01
		สตึก	304.39	604.06		908.45
		สนามชัย	26.79			26.79
		สะแก	10,313.58	15,316.06		25,629.64
		หนองใหญ่		8.56		8.56
	หนองกี่	โคกสว่าง	27.19			27.19
		ดอนอะราง	109.12			109.12
		ท่าโพธิ์ชัย	216.12			216.12
		ทุ่งกระเต็น	8.74			8.74
		เมืองไผ่	248.16			248.16
		หนองกี่	26.78			26.78
	หนองหงส์	ไทยสามัคคี	198.32			198.32
		เมืองฝ้าย	153.63			153.63
		สระทอง	110.87			110.87
		เสาเดียว	135.90			135.90
		ห้วยหิน	38.71			38.71
	ห้วยราช	โคกเหล็ก		15,157.98		15,157.98
		ตาเสา		12,874.16		12,874.16
		บ้านตะโก		15,659.87		15,659.87
		เมืองโพธิ์		12,391.94		12,391.94
		สนวน		7,893.60		7,893.60
		สามแวง		4,039.21		4,039.21
		ห้วยราช	102.69	1,809.28		1,911.97
		ห้วยราชา		2,266.17		2,266.17
ศรีสะเกษ	กันทรลักษ์	กระแซง	2,719.58			2,719.58
		กุดเสลา	6,484.17			6,484.17
		ขุ่น	6,495.08			6,495.08
		จานใหญ่	1,350.24			1,350.24
		ตระกาจ	156.07			156.07
		ทุ่งใหญ่	51.03			51.03
		น้ำอ้อม	162.58			162.58
		โนนสำราญ	1,374.58			1,374.58
		บึงมะลู	58.41			58.41
		ภูเงิน	797.56			797.56
		เมือง	421.28			421.28
		รุ่ง	85.32			85.32
		ละลาย	14.24			14.24
		เวียงเหนือ	1,991.82			1,991.82

ที่มาข้อมูล:

-Area-Based (2561): สทนช.

-ภาพถ่ายดาวเทียมพื้นที่น้ำท่วมรายเดือน 7 ปี (พ.ศ.2554-2560): GISTDA

-พื้นที่เสี่ยงภัยน้ำท่วมหลากดินโคลนถล่ม 12 ปี (พ.ศ.2549-2561) :สวพ. กรมทรัพยากรน้ำ

พื้นที่เสี่ยงน้ำท่วมและน้ำท่วมหลากเดือนกันยายนถึงธันวาคมสำหรับพื้นที่นอกเขตชลประทานในขอบเขตสำนักงานทรัพยากรน้ำภาค 5

จังหวัด	อำเภอ	ตำบล	พื้นที่เสี่ยงน้ำท่วมและน้ำท่วมหลาก (ไร่)			
			น้อย	ปานกลาง	มาก	ผลรวมทั้งหมด
		สวนกล้วย	584.71			584.71
		สังเม็ก	1,204.71			1,204.71
		เสาชงชัย	191.39			191.39
		หนองหญ้าลาด	492.61			492.61
	กันทรารมย์	คำเนียม	17.63	11,613.64		11,631.27
		จาน	1,845.61	23,233.48		25,079.10
		คู	227.95	11,208.57		11,436.52
		ดุน	2,203.63	12,219.12		14,422.75
		ทาม	13,933.96	16,664.01		30,597.98
		โนนสัง	6,467.81	22,764.78		29,232.59
		บัวน้อย	9,190.04	23,013.83		32,203.87
		ผักแพว	145.91	26,778.49		26,924.41
		เมืองน้อย	616.81	19,342.68		19,959.49
		ยาง	1,416.07	29,808.28		31,224.35
		ละทาย	553.08	9,466.15		10,019.22
		หนองแก้ว	1,567.40	5,160.88		6,728.29
		หนองบัว	4,082.62	13,248.85		17,331.47
		หนองแวง	2,151.54	3,651.57		5,803.11
		หนองหัวช้าง	1,940.12	26,377.41		28,317.54
		อีปาด	574.49	21,391.19		21,965.69
	ชุมชน	กฤษณา	514.58			514.58
		กันทรารมย์	3,211.97	20,538.43		23,750.40
		โคกเพชร	5,924.27	15,342.35		21,266.62
		จะกง	23.26	213.49		236.75
		ใจดี	5,894.61	20,259.12		26,153.73
		ดองกำเม็ด	3,975.30	8,435.23		12,410.53
		ตะเคียน	366.55	1,181.62		1,548.17
		ตาอุด	960.55	3,806.44		4,766.99
		นิคมพัฒนา	1,156.01	672.57		1,828.58
		ปราสาท	1,886.13	14,561.47		16,447.60
		ปรือใหญ่	731.29	109.23		840.52
		ลมศักดิ์	146.62	12,023.25		12,169.86
		ศรีตระกุล	1,018.33	2,525.34		3,543.67
		ศรีสะอาด	4,379.75	10,338.61		14,718.36
		สะเดาใหญ่	1,810.89	14,864.90		16,675.79
		สำโรงตาเจ็น	3,771.81	8,435.05		12,206.86
		โสน	6,438.59	26,954.06		33,392.64
		หนองฉลอง	897.23	1,972.20		2,869.43

ที่มาข้อมูล:

-Area-Based (2561): สททช.

-ภาพถ่ายดาวเทียมพื้นที่น้ำท่วมรายเดือน 7 ปี (พ.ศ.2554-2560): GISTDA

-พื้นที่เสี่ยงภัยน้ำท่วมหลากดินโคลนถล่ม 12 ปี (พ.ศ.2549-2561) :สวพ. กรมทรัพยากรน้ำ

พื้นที่เสี่ยงน้ำท่วมและน้ำท่วมหลากเดือนกันยายนถึงธันวาคมสำหรับพื้นที่นอกเขตชลประทานในขอบเขตสำนักงานทรัพยากรน้ำภาค 5

จังหวัด	อำเภอ	ตำบล	พื้นที่เสี่ยงน้ำท่วมและน้ำท่วมหลาก (ไร่)			
			น้อย	ปานกลาง	มาก	ผลรวมทั้งหมด
		ห้วยใต้	5,946.39	16,589.76		22,536.15
		ห้วยสำราญ	3,901.82	24,547.85		28,449.67
		ห้วยเหนือ	1,013.23	2,330.51		3,343.73
		ห้วยเสือ	5,674.50	8,488.47		14,162.97
	ขุนหาญ	กระหวั้น	4,377.17	16,731.83		21,109.00
		กันทรอม	629.33			629.33
		ขุนหาญ	100.12	8,716.61		8,816.73
		โนนสูง	2,256.94	2,596.48		4,853.42
		บักดอง	54.47			54.47
		พราน	1,248.24			1,248.24
		โพธิ์กระสังข์		15,574.29		15,574.29
		โพธิ์วังค์	2,089.51	1,587.34		3,676.85
		ไพร	1,856.43	3,448.01		5,304.45
		ภูฝ้าย	34.68			34.68
		สี	2,897.89	3,199.09		6,096.97
		ห้วยจันทร์	127.65			127.65
	น้ำเกลี้ยง	เขิน	593.08	1,187.09		1,780.17
		คูบ	3,561.18	19,682.03		23,243.21
		ตองปิด	372.19	20,645.68		21,017.87
		น้ำเกลี้ยง	1,347.79	8,827.13		10,174.92
		รุ่งระวี	700.42	3,031.74		3,732.16
		ละเมาะ	905.18	14,641.12		15,546.30
	โนนคูณ	โนนค้อ	119.01			119.01
		บก	1,444.94	15,150.33		16,595.27
		โพธิ์	789.56	4,668.76		5,458.32
		หนองกุ้ง	201.79			201.79
		เหล่ากว้าง	982.53	2,141.08		3,123.61
	บึงบูรพ์	บึงบูรพ์	1,029.73	2,292.89		3,322.62
		เปี๊ยะ	156.36	12,134.67		12,291.03
	เบญจลักษณ์	ท่าคล้อ	78.79			78.79
		เสียว	1,006.79			1,006.79
		หนองงูเห่ล้อม	1,118.97			1,118.97
		หนองหว่า	1,047.65			1,047.65
		หนองฮาง	319.85			319.85
	ปรางค์กู่	กู่	7,960.54	38,154.14		46,114.68
		ดู่	694.50	24,808.92		25,503.42
		ตูม	4,638.17	15,558.51		20,196.67
		พิมาย	5,462.90	14,972.69		20,435.59

ที่มาข้อมูล:

-Area-Based (2561): สทนช.

-ภาพถ่ายดาวเทียมพื้นที่น้ำท่วมรายเดือน 7 ปี (พ.ศ.2554-2560): GISTDA

-พื้นที่เสี่ยงภัยน้ำท่วมหลากดินโคลนถล่ม 12 ปี (พ.ศ.2549-2561) :สวพ. กรมทรัพยากรน้ำ

พื้นที่เสี่ยงน้ำท่วมและน้ำท่วมหลากเดือนกันยายนถึงธันวาคมสำหรับพื้นที่นอกเขตชลประทานในขอบเขตสำนักงานทรัพยากรน้ำภาค 5

จังหวัด	อำเภอ	ตำบล	พื้นที่เสี่ยงน้ำท่วมและน้ำท่วมหลาก (ไร่)			
			น้อย	ปานกลาง	มาก	ผลรวมทั้งหมด
		พิมายเหนือ	5,339.11	14,453.50		19,792.61
		โพธิ์ศรี	4,480.28	16,348.38		20,828.65
		สมอ	10,006.39	22,399.58		32,405.97
		สวาย	2,495.26	13,215.11		15,710.37
		ลำโรงปราสาท	7,274.21	23,819.99		31,094.21
		หนองเชียงทูน	7,538.65	26,230.76		33,769.40
	พยุห์	ตำแย	610.99	17,031.37		17,642.36
		โนนเพ็ก	2,169.66	13,563.82		15,733.48
		พยุห์		17,627.51		17,627.51
		พรหมสวัสดิ์	3,144.48	16,013.39		19,157.88
		หนองคำ	604.45	13,117.46		13,721.91
	โพธิ์ศรีสุวรรณ	โคด	17.26	23,479.51		23,496.77
		ผือใหญ่		8,775.45		8,775.45
		เสียว	12.90	10,823.11		10,836.01
		หนองม้า	73.09	10,101.94		10,175.03
		อีเซ	442.52	7,622.75		8,065.27
	ไพรบึง	ดินแดง	522.47	16,289.83		16,812.30
		โนนปูน	1,000.11	5,116.38		6,116.48
		ปราสาทเยอ	7,335.45	16,832.52		24,167.97
		ไพรบึง	9,317.76	37,581.15		46,898.90
		ลำโรงปล้น	1,707.79	34,360.22		36,068.01
		สุขสวัสดิ์	4,573.54	20,522.49		25,096.03
	ภูสิงห์	โคกตาล	28.18			28.18
		ดงรัก	2,944.29			2,944.29
		ตะเคียนราม	917.29	10,174.55		11,091.84
		ไพรพัฒนา	44.52			44.52
		ละลม	1,754.33			1,754.33
		ห้วยตามอญ	216.49			216.49
		ห้วยตึกชู	388.79	1,429.72		1,818.51
	เมืองจันทร์	ตาโกน	1,793.67	18,583.36		20,377.04
		เมืองจันทร์	181.16	20,934.67		21,115.83
		หนองใหญ่		12,943.75		12,943.75
	เมืองศรีสะเกษ	คูซอด	2,754.91	10,019.16		12,774.08
		จาน		13,518.83		13,518.83
		ชำ	2,775.88	9,970.61		12,746.49
		ตะดอบ	65.59	14,454.18		14,519.77
		ทุ่ม	3,434.98	18,648.87		22,083.84
		น้ำคำ	10,631.93	16,291.13		26,923.06

ที่มาข้อมูล:

-Area-Based (2561): สทนช.

-ภาพถ่ายดาวเทียมพื้นที่น้ำท่วมรายเดือน 7 ปี (พ.ศ.2554-2560): GISTDA

-พื้นที่เสี่ยงภัยน้ำท่วมหลากดินโคลนถล่ม 12 ปี (พ.ศ.2549-2561) :สวพ. กรมทรัพยากรน้ำ

พื้นที่เสี่ยงน้ำท่วมและน้ำท่วมหลากเดือนกันยายนถึงธันวาคมสำหรับพื้นที่นอกเขตชลประทานในขอบเขตสำนักงานทรัพยากรน้ำภาค 5

จังหวัด	อำเภอ	ตำบล	พื้นที่เสี่ยงน้ำท่วมและน้ำท่วมหลาก (ไร่)			
			น้อย	ปานกลาง	มาก	ผลรวมทั้งหมด
		โพธิ์	1,821.23	8,536.60		10,357.83
		โพนข่า	849.81	10,659.99		11,509.80
		โพนเขวา	948.20	9,680.35		10,628.55
		โพนค้อ		9,325.95		9,325.95
		หญ้าปล้อง	1,723.66	6,232.09		7,955.74
		หนองแก้ว	93.12	23,867.79		23,960.91
		หนองครก	601.22	4,260.15		4,861.37
		หนองไผ่	2,222.24	14,244.45		16,466.69
		หนองไฮ	418.03	10,361.47		10,779.49
		หมากเขียว	3,554.55	2,590.92		6,145.47
	ยางชุมน้อย	กุดเมืองฮาม	474.27	964.42		1,438.69
		คอนกาม	1,438.21	12,671.17		14,109.38
		โนนคูณ	737.06	13,847.62		14,584.68
		บึงบอน	304.33	18,146.29		18,450.62
		ยางชุมน้อย	175.09	13,636.39		13,811.48
		ยางชุมใหญ่	1,339.00	13,605.93		14,944.93
		ลิ้นฟ้า	2,898.36	16,624.40		19,522.77
	ราชสีไศล	จิกสังข์ทอง	1,375.32	17,012.90		18,388.22
		ด่าน	5,045.28	8,526.14		13,571.42
		คู	432.93	18,774.35		19,207.28
		บัวหุ้ง	7,250.36	8,138.47		15,388.83
		ไผ่	20.55	8,404.36		8,424.91
		เมืองคง	1,734.18	8,448.88		10,183.06
		เมืองแคน	121.69	21,333.87		21,455.56
		สัมปอ	3,959.18	15,231.49		19,190.67
		หนองแค	7,909.33	18,386.10		26,295.44
		หนองหมี	270.51	2,417.68		2,688.19
		หนองอึ่ง	15,255.09	20,625.09		35,880.18
		ห้วยคำ	18.06	10,942.70		10,960.76
	วังหิน	ควนใหญ่	2,957.90			2,957.90
		ทุ่งสว่าง	3,760.74	4,980.00		8,740.74
		ธาตุ	6,138.50	1,739.72		7,878.23
		บ่อแก้ว	3,360.69			3,360.69
		บุสูง	6,792.61	8,026.45		14,819.06
		โพนยาง	2,885.93	424.48		3,310.41
		วังหิน	2,549.90			2,549.90
		ศรีสำราญ	3,455.03	2,751.68		6,206.71
	ศรีรัตนะ	ตุม	984.37			984.37

ที่มาข้อมูล:

-Area-Based (2561): สทนช.

-ภาพถ่ายดาวเทียมพื้นที่น้ำท่วมรายเดือน 7 ปี (พ.ศ.2554-2560): GISTDA

-พื้นที่เสี่ยงภัยน้ำท่วมหลากดินโคลนถล่ม 12 ปี (พ.ศ.2549-2561) :สวพ. กรมทรัพยากรน้ำ

พื้นที่เสี่ยงน้ำท่วมและน้ำท่วมหลากเดือนกันยายนถึงธันวาคมสำหรับพื้นที่นอกเขตชลประทานในขอบเขตสำนักงานทรัพยากรน้ำภาค 5

จังหวัด	อำเภอ	ตำบล	พื้นที่เสี่ยงน้ำท่วมและน้ำท่วมหลาก (ไร่)			
			น้อย	ปานกลาง	มาก	ผลรวมทั้งหมด
		พิงพวย	1,045.08	4,873.00		5,918.08
		ศรีแก้ว	289.67			289.67
		ศรีโนนงาม	1,207.98	4,850.69		6,058.67
		สะพุง	268.17			268.17
		เสื่องข้าว	34.58			34.58
	ศีลาลาด	กุง	5,997.92	18,260.69		24,258.61
		คลีกิ่ง	1,691.44	17,672.19		19,363.63
		โจดม่วง	1,929.78	11,005.49		12,935.27
		หนองบัวดง	6,641.37	9,994.22		16,635.59
	ห้วยทับทัน	กล้วยกว้าง	3,689.51	13,906.24		17,595.74
		งานแสนไชย	7,983.64	20,684.53		28,668.17
		ปราสาท	1,831.98	21,526.13		23,358.11
		ผักไหม	2,546.11	13,130.31		15,676.42
		เมืองหลวง	3,688.30	23,438.94		27,127.24
		ห้วยทับทัน	4,075.16	13,508.71		17,583.87
	อุทุมพรพิสัย	ก้านเหลือง	2,600.15	16,286.80		18,886.96
		กำแพง		6,788.23		6,788.23
		ชะยูง	2,238.99	14,505.14		16,744.13
		แข้	1,270.54	12,688.71		13,959.25
		แخم		13,396.80		13,396.80
		โคกจาน	4,861.14	10,682.90		15,544.05
		โคกหล้า	11.56	7,740.70		7,752.26
		ตาเกษ		10,214.07		10,214.07
		แต่		6,489.58		6,489.58
		ทุ่งไชย	4,857.89	13,036.06		17,893.95
		ปะอาว	965.84	15,347.04		16,312.89
		โพธิ์ชัย		13,865.73		13,865.73
		รังแร้ง	1,440.30	13,122.09		14,562.40
		สระกำแพงใหญ่	20.29	10,103.05		10,123.34
		สำโรง		13,565.57		13,565.57
		หนองห้าง	159.32	18,133.22		18,292.54
		หนองไฮ		13,924.99		13,924.99
		หัวช้าง	17.06	10,948.03		10,965.10
		อีหล้า		9,772.36		9,772.36
สุรินทร์	กาบเชิง	กาบเชิง	119.97			119.97
		คูด้น	1,246.49			1,246.49
		โคกตะเคียน	337.06			337.06
		ด่าน	32.79			32.79

ที่มาข้อมูล:

-Area-Based (2561): สทนช.

-ภาพถ่ายดาวเทียมพื้นที่น้ำท่วมรายเดือน 7 ปี (พ.ศ.2554-2560): GISTDA

-พื้นที่เสี่ยงภัยน้ำท่วมหลากดินโคลนถล่ม 12 ปี (พ.ศ.2549-2561) :สวพ. กรมทรัพยากรน้ำ

พื้นที่เสี่ยงน้ำท่วมและน้ำท่วมหลากเดือนกันยายนถึงธันวาคมสำหรับพื้นที่นอกเขตชลประทานในขอบเขตสำนักงานทรัพยากรน้ำภาค 5

จังหวัด	อำเภอ	ตำบล	พื้นที่เสี่ยงน้ำท่วมและน้ำท่วมหลาก (ไร่)			
			น้อย	ปานกลาง	มาก	ผลรวมทั้งหมด
	เขวาสินรินทร์	เขวาสินรินทร์	6,548.20	18,388.74		24,936.94
		ตาบูก	1,297.43	21,448.26		22,745.68
		บ้านแร่	949.56	18,721.39		19,670.94
		บึง	5,781.87	17,377.08		23,158.95
		ปราสาททอง	1,200.96	26,230.60		27,431.55
	จอมพระ	กระหาด	58.48			58.48
		จอมพระ	5,919.87	20,860.18		26,780.04
		ชุมแสง	31.67			31.67
		บ้านฝื่อ	173.00	17,362.93		17,535.92
		บุแกรง	92.95	21,033.82		21,126.77
		เป็นสุข	1,544.35	0.00		1,544.35
		เมืองสิง	503.27			503.27
		ลุ่มระวี	3,191.56	11,029.61		14,221.17
		หนองสนิท	0.01	15,004.19		15,004.20
	ชุมพลบุรี	กระเบื้อง	7,178.23	35,349.28		42,527.51
		ชุมพลบุรี	7,923.44	67,766.20		75,689.64
		นาหนองไผ่	4,959.49	55,426.01		60,385.50
		ไพรขลา	4,717.93	49,321.67		54,039.60
		เมืองบัว	6,109.26	44,851.38		50,960.64
		ยะวีค	5,632.16	34,487.87		40,120.04
		ศรีณรงค์	2,385.12	22,222.96		24,608.08
		สระชุด	3,443.42	26,267.21		29,710.62
		หนองเรือ	8,249.53	17,001.76		25,251.29
	ท่าตูม	กระโพ	6,631.28	2,805.15		9,436.43
		ท่าตูม	4,994.42	4,291.78		9,286.20
		ทุ่งกุลา	6,557.66	59,834.85		66,392.51
		บะ	2,023.02	59.43		2,082.45
		บัวโคก	68.98			68.98
		พรมเทพ	8,284.64	37,219.86		45,504.50
		โพนครก	16,512.61	40,261.04		56,773.65
		หนองบัว	739.32	484.74		1,224.06
		หนองเมธี	2,854.23			2,854.23
	โนนนารายณ์	คำผง	1,534.61			1,534.61
		หนองเทพ	862.48			862.48
		หนองหลวง	1,395.63			1,395.63
	บัวเชด	ตาวัง	1,759.23			1,759.23
		บัวเชด	133.01			133.01
		สะเดา	315.99			315.99

ที่มาข้อมูล:

-Area-Based (2561): สททช.

-ภาพถ่ายดาวเทียมพื้นที่น้ำท่วมรายเดือน 7 ปี (พ.ศ.2554-2560): GISTDA

-พื้นที่เสี่ยงภัยน้ำท่วมหลากดินโคลนถล่ม 12 ปี (พ.ศ.2549-2561) :สวพ. กรมทรัพยากรน้ำ

พื้นที่เสี่ยงน้ำท่วมและน้ำท่วมหลากเดือนกันยายนถึงธันวาคมสำหรับพื้นที่นอกเขตชลประทานในขอบเขตสำนักงานทรัพยากรน้ำภาค 5

จังหวัด	อำเภอ	ตำบล	พื้นที่เสี่ยงน้ำท่วมและน้ำท่วมหลาก (ไร่)			
			น้อย	ปานกลาง	มาก	ผลรวมทั้งหมด
		ลำเภาลูน	638.23			638.23
	ปราสาท	ก้งแอน	235.39			235.39
		กันตวจระมวล	259.95			259.95
		โคกยาง	5,639.84	0.05		5,639.89
		โคกสะอาด	252.63			252.63
		เชื้อเพลิง	814.04			814.04
		โชคนาสาม	486.74			486.74
		ตานี	2,309.23	139.17		2,448.40
		ตาเบา	4,783.07			4,783.07
		ทมอ	3,770.40			3,770.40
		ทุ่งมน	2,756.71	7,834.75		10,591.46
		บ้านไทร	167.46	2.00		169.46
		บ้านพลวง	6.30			6.30
		ประตักบู	1,427.86			1,427.86
		ปราสาททนาง	266.94			266.94
		ปรือ	2,190.72			2,190.72
		ไพล	367.64			367.64
		สมุด	2,277.87			2,277.87
		หนองใหญ่	731.36			731.36
	พนมดงรัก	โคกกลาง	766.84			766.84
		จีกแดก	14.64			14.64
		ตาเมียง	134.02			134.02
	เมืองสุรินทร์	กาเกาะ	247.60			247.60
		แกใหญ่	675.67	14,121.86		14,797.53
		คอโค	636.14	832.69		1,468.83
		เอนียง	2,618.94			2,618.94
		ตระแสง	2,922.76	3,158.73		6,081.49
		ตั้งใจ	1,857.55	11,514.58		13,372.13
		ตาอ็อง	1,505.42	35,991.15		37,496.57
		ท่าสว่าง	1,750.76	8,358.16		10,108.92
		เทนมีย์	346.14	6,361.03		6,707.17
		นอกเมือง	449.31			449.31
		นาดี	2,731.50	37,908.65		40,640.15
		นาบัว	764.34			764.34
		บุฤาษี		22,288.77		22,288.77
		เพี้ยราม	7.71	132.91		140.62
		เมืองที่	883.24	30,208.55		31,091.79
		ราม	1,699.38	24,189.27		25,888.64

ที่มาข้อมูล:

-Area-Based (2561): สทนช.

-ภาพถ่ายดาวเทียมพื้นที่น้ำท่วมรายเดือน 7 ปี (พ.ศ.2554-2560): GISTDA

-พื้นที่เสี่ยงภัยน้ำท่วมหลากดินโคลนถล่ม 12 ปี (พ.ศ.2549-2561) :สวพ. กรมทรัพยากรน้ำ

พื้นที่เสี่ยงน้ำท่วมและน้ำท่วมหลากเดือนกันยายนถึงธันวาคมสำหรับพื้นที่นอกเขตชลประทานในขอบเขตสำนักงานทรัพยากรน้ำภาค 5

จังหวัด	อำเภอ	ตำบล	พื้นที่เสี่ยงน้ำท่วมและน้ำท่วมหลาก (ไร่)			
			น้อย	ปานกลาง	มาก	ผลรวมทั้งหมด
		สลักไถ	1,509.68	14,817.07		16,326.75
		สวาย	1,677.15	6,612.87		8,290.02
		สำโรง	1,428.11	25,948.28		27,376.39
		แสงพันธ์	1,531.43	15,485.76		17,017.19
	รัตนบุรี	กุดขาคีม	10,583.04	18,786.26		29,369.29
		แก	6,141.62	8,257.28		14,398.89
		ดอนแรด	3,799.65	12,411.16		16,210.81
		ทับใหญ่	8,538.86	18,293.45		26,832.31
		ธาตุ	42.73	10,475.05		10,517.78
		น้ำเขียว	4,253.81	13.78		4,267.58
		เปิด	1,767.88			1,767.88
		ไผ่	185.11	12,823.57		13,008.68
		ยางสว่าง	1,351.91	7,642.57		8,994.47
		รัตนบุรี	1,186.35	3,221.66		4,408.01
		หนองบัวทอง	4,682.62	12,280.34		16,962.96
		หนองบัวบาน	9.90			9.90
	ลำดวน	โชคเหนือ	2,714.60	22,065.98		24,780.58
		ตระเปียงเตี้ย	586.12	16,352.83		16,938.95
		ตรำดม	910.47	19,389.89		20,300.36
		ลำดวน	2,116.83	28,790.34		30,907.17
		อุโลก	1,008.49	27,393.76		28,402.25
	ศรีณรงค์	แจนแวน	286.66	25,489.22		25,775.88
		ณรงค์	1,739.96	183.94		1,923.90
		ตรวจ	3,521.26	23,848.15		27,369.42
		ศรีสุข	2,970.67	20,706.50		23,677.17
		หนองแวง	241.85	13,023.17		13,265.02
	ศีขรภูมิ	กุดหวาย	2,241.92	16,300.39		18,542.31
		ขวาวใหญ่	479.78	21,639.06		22,118.84
		คาละแมะ		22,058.18		22,058.18
		จารพัต	13,048.96	31,617.32		44,666.28
		ช่างปี	966.43	32,132.58		33,099.01
		ตรมไพร	7,973.84	29,379.35		37,353.18
		ตรีม	888.26	31,836.73		32,724.99
		แดล		38,888.12		38,888.12
		นารุ่ง	1,017.99	19,200.31		20,218.30
		ผักไหม	3,457.67	18,900.52		22,358.19
		ยาง	759.63	11,793.39		12,553.02
		ระแงง	6,844.38	21,240.19		28,084.57

ที่มาข้อมูล:

-Area-Based (2561): สทนช.

-ภาพถ่ายดาวเทียมพื้นที่น้ำท่วมรายเดือน 7 ปี (พ.ศ.2554-2560): GISTDA

-พื้นที่เสี่ยงภัยน้ำท่วมหลากดินโคลนถล่ม 12 ปี (พ.ศ.2549-2561) :สวพ. กรมทรัพยากรน้ำ

พื้นที่เสี่ยงน้ำท่วมและน้ำท่วมหลากเดือนกันยายนถึงธันวาคมสำหรับพื้นที่นอกเขตชลประทานในขอบเขตสำนักงานทรัพยากรน้ำภาค 5

จังหวัด	อำเภอ	ตำบล	พื้นที่เสี่ยงน้ำท่วมและน้ำท่วมหลาก (ไร่)			
			น้อย	ปานกลาง	มาก	ผลรวมทั้งหมด
		หนองขาว	1,593.36	24,722.31		26,315.67
		หนองบัว		26,705.65		26,705.65
		หนองเหล็ก	7,906.06	37,506.04		45,412.10
	สนม	โพนโก	1,496.11			1,496.11
		สนม	123.64			123.64
		ห้วยจั่ว	117.43			117.43
	สังขะ	กระเทียม	12,478.13	16,531.02		29,009.15
		ขอนแก่น	1,316.88			1,316.88
		ดม	73.16			73.16
		ตาดคง	903.43	46.72		950.15
		ทับทัน	5,862.27	15,753.70		21,615.96
		บ้านจารย์	1,115.05			1,115.05
		บ้านขบ	550.80			550.80
		พระแก้ว	377.24			377.24
		สะกาด	2,605.41	5,802.11		8,407.53
		สังขะ	1,041.72			1,041.72
	สำโรงทาบ	กระออม	3,202.19	2.28		3,204.47
		เกาะแก้ว	4,794.14	10,347.73		15,141.87
		ประดู่	2,439.63	8,687.87		11,127.50
		ศรีสุข	322.25	13,194.25		13,516.50
		สะโน	4,927.52	4.96		4,932.48
		สำโรงทาบ	2,714.58	16,155.01		18,869.58
		เสม็ด	243.62	9,158.13		9,401.75
		หนองไผ่ล้อม	1,385.59	16,369.67		17,755.26
		หนองฮะ	683.48	15,593.49		16,276.98
		หมื่นศรี	6,641.64	15,580.31		22,221.95
ผลรวมทั้งหมด (ไร่)			1,467,763.95	7,760,321.99		9,228,085.94

ที่มาข้อมูล:

-Area-Based (2561): สทนช.

-ภาพถ่ายดาวเทียมพื้นที่น้ำท่วมรายเดือน 7 ปี (พ.ศ.2554-2560): GISTDA

-พื้นที่เสี่ยงภัยน้ำท่วมหลากดินโคลนถล่ม 12 ปี (พ.ศ.2549-2561) :สวพ. กรมทรัพยากรน้ำ

ภาคผนวก 3

การตรวจสอบความพร้อมด้านสถานีตรวจวัดสถานการณ์น้ำ
(สถานี Early Warning โทรมมาตร กล้อง CCTV และสถานีอุตุ-อุทกวิทยา)

การตรวจสอบความพร้อมสถานีเตือนภัยน้ำหลาก - ดินถล่ม (Early Warning System) 2563

สำนักงานทรัพยากรน้ำภาค 5 จ.นครราชสีมา

วันที่สำรวจ 20 เมษายน 2563

ลำดับ	สถานี	บ้าน	หมู่	ตำบล	อำเภอ	จังหวัด	ลุ่มน้ำหลัก	ลุ่มน้ำสาขา	รวาง	UTM_E	UTM_N	long	lat	ปีงบประมาณ	ประเภทสถานี	สภาพการใช้งาน	เบอร์โทรศัพท์	ประเภทบ้าน	ชื่อผู้รั	เบอร์ผู้รั	หมายเหตุ
1	STN0058	บ้านเทพนิมิต	12	โป่งตาลอง	ปากช่อง	นครราชสีมา	05 แม่น้ำมูล	ลำพระเพลิง	5337 IV	785,300	1,599,700	101.6463547	14.45503276	2548	Rain Gauge	ใช้งานได้	061-4173946	สถานีหลัก	นายบุญทรง ออมาก	087-2498736	
2	STN0216	บ้านคลองสอง	3	วังน้ำเขียว	วังน้ำเขียว	นครราชสีมา	05 แม่น้ำมูล	ลำพระเพลิง	5337 I	805,071	1,591,662	101.8286739	14.38030564	2551	Rain Gauge	ชำรุด	061-4173946	สถานีหลัก	นายรุ่ง เกตุสุริย	085-0268521	เข้าแผนฯ ซ่อมปี 2563
3	STN0276	บ้านระเจิง	1	ระเจิง	วังน้ำเขียว	นครราชสีมา	05 แม่น้ำมูล	ลำพระเพลิง	5338 III	791,147	1,615,271	101.7022555	14.59504412	2552-1	Rain Gauge	ใช้งานได้	061-4173946	สถานีหลัก	นายอภิวิล ชัยคง	081-2824825	
4	STN0474	บ้านคลองสะทอน	5	วังหมี	วังน้ำเขียว	นครราชสีมา	05 แม่น้ำมูล	ลำพระเพลิง	5337 IV	789,690	1,594,389	101.6864677	14.40660303	2553(SP2)	Rain Gauge	ใช้งานได้	061-4173946	สถานีหลัก	นายแสวง กองบุญ	085-6398723	
5	STN0549	บ้านเขายายเที่ยง	6	คลองไผ่	สีคิ้ว	นครราชสีมา	05 แม่น้ำมูล	ลำตะคอง	5338 IV	776,344	1,638,385	101.5674031	14.80537244	2553	Rain Gauge	ชำรุด	061-4173946	สถานีหลัก	นายประจวบ บุญสี	093-4299837	ไม่เต็มชำรุด ส่ง สวท.ตรวจสอบแล้ว
6	STN0550	บ้านคลองอีเฒ่า	8	วังกะทะ	ปากช่อง	นครราชสีมา	05 แม่น้ำมูล	ลำพระเพลิง	5337 IV	791,104	1,604,710	101.7006962	14.49966754	2553	Rain Gauge	ใช้งานได้	061-4173946	สถานีหลัก	นายยอดยิ่ง ยิงสวัสดิ์	081-7301113	เข้าแผนฯ ซ่อมปี 2563
7	STN0551	บ้านคลองเพล	17	หมูสี	ปากช่อง	นครราชสีมา	05 แม่น้ำมูล	ลำตะคอง	5238 II	756,218	1,606,172	101.3773969	14.51638509	2553	Rain Gauge	ใช้งานได้	061-4173946	สถานีหลัก	นายวินัย ชื่นพิท้าว	089-6274822	เข้าแผนฯ ซ่อมปี 2563
8	STN0552	บ้านยูบิปูน	4	วังหมี	วังน้ำเขียว	นครราชสีมา	05 แม่น้ำมูล	ลำพระเพลิง	5337 I	795,894	1,599,353	101.744504	14.45077047	2553	Rain Gauge	ใช้งานได้	061-4173946	สถานีหลัก	นายมนุลา วัฒนชัย	083-3692038	เข้าแผนฯ ซ่อมปี 2563
9	STN0775	บ้านวังกะทะ	4	วังกะทะ	ปากช่อง	นครราชสีมา	05 แม่น้ำมูล	ลำพระเพลิง	5338 III	782,682	1,609,637	101.6231457	14.54505699	2554	Rain Gauge	ใช้งานได้	061-4173946	สถานีหลัก	นายจตุริย ชัยวัฒน์	081-8783473	
10	STN0776	บ้านวังจอ่น	14	ระเจิง	วังน้ำเขียว	นครราชสีมา	05 แม่น้ำมูล	ลำพระเพลิง	5338 III	797,920	1,607,870	101.7642338	14.52746226	2554	Rain Gauge	ชำรุด	061-4173946	สถานีหลัก	นายสุชาติ ฉัตรฉีกแก้ว	098-1619405	ดีกรรรมเหล็กทำ ขัดดำเนินการ เดือน พ.ค.
11	STN0777	บ้านคลองทราย	8	วังน้ำเขียว	วังน้ำเขียว	นครราชสีมา	05 แม่น้ำมูล	ลำพระเพลิง	5337 I	797,370	1,590,230	101.7571698	14.36821897	2554	Rain Gauge	ชำรุด	061-4173946	สถานีหลัก	น.ส.สาคร ร้อยจันทิก	083-3691595	ดีกรรรมเหล็กทำ ขัดดำเนินการ เดือน พ.ค.
12	STN0778	บ้านเต่า	10	อุดมทรัพย์	วังน้ำเขียว	นครราชสีมา	05 แม่น้ำมูล	ลำพระเพลิง	5338 I	821,860	1,601,190	101.9853445	14.46441737	2554	Rain Gauge	ชำรุด	061-4173946	สถานีหลัก	นายคำเนน รัชชาภิเษก	089-5797690	เข้าดำเนินการ พ.ค. 63
13	STN0779	บ้านด่านลยกอ	13	โนนสมบูรณ์	เสิงสาง	นครราชสีมา	05 แม่น้ำมูล	ลำปลายมาศ	5437 I	217,660	1,582,470	102.3828935	14.29971584	2554	Rain Gauge	ใช้งานได้	061-4173946	สถานีหลัก	นายสมจิตร์ บุญเอก	093-3828477	
14	STN0780	บ้านหลักกุด	18	หนองสาหร่าย	ปากช่อง	นครราชสีมา	05 แม่น้ำมูล	ลำตะคอง	5238 II	769,062	1,624,600	101.4983743	14.68160188	2554	Rain Gauge	ใช้งานได้	061-4173946	สถานีหลัก	นายชม แคว้วสูงเนิน	087-2439531	
15	STN0981	บ้านอุดมทรัพย์พัฒนา	17	อุดมทรัพย์	วังน้ำเขียว	นครราชสีมา	05 แม่น้ำมูล	ลำพระเพลิง	5338 II	820,223	1,608,825	101.9710948	14.5335495	2555	Rain Gauge_vill	ใช้งานได้	061-4173946	สถานีหลัก	นางไพโรจน์ พรหมโชคศิริกุล	089-8454487	
16	STN0982	บ้านห้วยน้ำเค็ม	11	อุดมทรัพย์	วังน้ำเขียว	นครราชสีมา	05 แม่น้ำมูล	ลำพระเพลิง	5338 I	813,282	1,601,034	101.9058366	14.46400855	2555	Rain Gauge	ใช้งานได้	061-4173946	สถานีหลัก	นางปทุมทิพย์ นวนยานัส	085-0166431,0821269414	
17	STN0983	บ้านขับไทรทอง	13	วังน้ำเขียว	วังน้ำเขียว	นครราชสีมา	05 แม่น้ำมูล	ลำพระเพลิง	5337 I	803,797	1,605,273	101.8184195	14.50336319	2555	Rain Gauge	ใช้งานได้	061-4173946	สถานีหลัก	นางกฤตยา สุขจันทิก	080-7261714	
18	STN0984	บ้านปอหู	4	โป่งตาลอง	ปากช่อง	นครราชสีมา	05 แม่น้ำมูล	ลำพระเพลิง	5337 IV	775,311	1,604,247	101.5542366	14.49713014	2555	Rain Gauge	ใช้งานได้	061-4173946	สถานีหลัก	นายบุญมี คำเนน	086-0492141	
19	STN0985	บ้านชนงพระไต้	2	ชนงพระ	ปากช่อง	นครราชสีมา	05 แม่น้ำมูล	ลำตะคอง	5238 II	763,276	1,617,541	101.4439765	14.61840992	2555	Rain Gauge_vill	ใช้งานได้	061-4173946	สถานีหลัก	น.ส.ชมจิรา พงศ์ภูประสงศ์	086-0479089	
20	STN0986	บ้านคลองดินดำ	8	หมูสี	ปากช่อง	นครราชสีมา	05 แม่น้ำมูล	ลำตะคอง	5238 II	766,935	1,607,125	101.4768688	14.52396209	2555	Rain Gauge	ใช้งานได้	061-4173946	สถานีหลัก	นายพวย จงกลาง	089-8114003	
21	STN0987	บ้านโคกสง่า	2	หนองสาหร่าย	ปากช่อง	นครราชสีมา	05 แม่น้ำมูล	ลำตะคอง	5238 II	764,308	1,627,920	101.4545952	14.71206393	2555	Rain Gauge	ใช้งานได้	061-4173946	สถานีหลัก	นายพรพิณิจ พัฒนกุล	081-2655582	
22	STN0988	บ้านหนองไผ่	1	หนองหญ้าขาว	สีคิ้ว	นครราชสีมา	05 แม่น้ำมูล	ลำตะคอง	5338 IV	776,116	1,656,377	101.5672104	14.96790311	2555	Rain Gauge	ใช้งานได้	061-4173946	สถานีหลัก	นายประทีป วราสุขเจริญ	084-4406070	
23	STN1473	บ้านขับพลู	6	ห้วยบง	ด่านขุนทด	นครราชสีมา	05 แม่น้ำมูล	ลำเชียงไกร	5239 I	765,248	1,681,980	101.4689021	15.20028565	2558	Rain Gauge	ใช้งานได้	061-4173946	สถานีหลัก	นายวิโชค หน่ยขุนทด	081-3322436	
24	STN1474	บ้านหนองไต้	6	จันทิก	ปากช่อง	นครราชสีมา	12 แม่น้ำป่าสัก	ลำสนธิ	5238 I	763,694	1,640,928	101.4502139	14.8296268	2558	Rain Gauge	ใช้งานได้	061-4173946	สถานีหลัก	นายสมหมาย ธาตุจันทร์	092-9202536	
25	STN1475	บ้านหนองกะโถว	10	ปากช่อง	ปากช่อง	นครราชสีมา	05 แม่น้ำมูล	ลำตะคอง	5238 II	754,546	1,628,479	101.3640473	14.71805881	2558	Rain Gauge	ใช้งานได้	061-4173946	สถานีหลัก	นายบุญมาก บัวแดง	084-4705484	
26	STN1476	บ้านโนนสมบูรณ์	21	ปากช่อง	ปากช่อง	นครราชสีมา	12 แม่น้ำป่าสัก	ห้วยหมวกเหล็ก	5238 I	751,908	1,634,605	101.3401535	14.77364943	2558	Rain Gauge	ใช้งานได้	061-4173946	สถานีหลัก	นายธนกฤต บริบูรณ์	065-2377585	
27	STN1477	บ้านสระน้ำใส	7	โป่งตาลอง	ปากช่อง	นครราชสีมา	05 แม่น้ำมูล	ลำตะคอง	5238 II	770,001	1,610,084	101.5056001	14.55038729	2558	Rain Gauge	ใช้งานได้	061-4173946	สถานีหลัก	นายบุญจันทร์ คัมภีระ	089-2524621	
28	STN1478	บ้านหนองยาง	3	พญาเย็น	ปากช่อง	นครราชสีมา	12 แม่น้ำป่าสัก	ห้วยหมวกเหล็ก	5238 III	737,563	1,616,014	101.2052794	14.60700039	2558	Rain Gauge	ใช้งานได้	061-4173946	สถานีหลัก	นายสว่างค์ บุญกร	096-1101332,093-4967898	
29	STN1479	บ้านขับไต้	6	พญาเย็น	ปากช่อง	นครราชสีมา	12 แม่น้ำป่าสัก	ห้วยหมวกเหล็ก	5238 III	741,595	1,609,061	101.2420523	14.54382527	2558	Rain Gauge	ใช้งานได้	061-4173946	สถานีหลัก	นายมานพ รุ่งโรจน์	081-9941160	
30	STN1480	บ้านโพรงนม	7	หนองสาหร่าย	ปากช่อง	นครราชสีมา	05 แม่น้ำมูล	ลำตะคอง	5338 III	771,319	1,619,638	101.5188047	14.63655455	2558	Rain Gauge	ใช้งานได้	061-4173946	สถานีหลัก	นายณรงค์ศักดิ์ พุกทอง	085-7698647	
31	STN1481	บ้านคลองเตอ	6	หมูสี	ปากช่อง	นครราชสีมา	05 แม่น้ำมูล	ลำตะคอง	5238 II	763,188	1,606,015	101.4420133	14.51430079	2558	Rain Gauge	ใช้งานได้	061-4173946	สถานีหลัก	นางสุนันท์ หลีพันธ์	086-2611415	
32	STN1482	บ้านเขวปลากั้ง	10	หมูสี	ปากช่อง	นครราชสีมา	05 แม่น้ำมูล	ลำตะคอง	5238 II	750,077	1,609,016	101.3207176	14.54265014	2558	Rain Gauge	ใช้งานได้	061-4173946	สถานีหลัก	นายสมชาย ยิ้มจันทิก	083-7969937	
33	STN1483	บ้านโพรงนม	7	ระเจิง	วังน้ำเขียว	นครราชสีมา	05 แม่น้ำมูล	ลำพระเพลิง	5338 III	793,502	1,618,412	101.7244453	14.62315632	2558	Rain Gauge	ใช้งานได้	061-4173946	สถานีหลัก	นายธนชา เมลขจรธยา	084-3104288	
34	STN1484	บ้านขับกระสังข์	6	ดอนเมือง	สีคิ้ว	นครราชสีมา	12 แม่น้ำป่าสัก	ลำสนธิ	5239 II	762,944	1,664,940	101.4457044	15.04660123	2558	Rain Gauge	ใช้งานได้	061-4173946	สถานีหลัก	นายพิทักษ์ ลือชัย	087-8680775	

การตรวจสอบความพร้อมสถานีตรวจวัดสภาพน้ำทางไกลอัตโนมัติ (โทรมาตร) 2563

สำนักงานทรัพยากรน้ำภาค 5 จ.นครราชสีมา

วันที่สำรวจ 20 เมษายน 2563

ลำดับ	ชื่อสถานี	รหัสสถานี	ปีที่ก่อสร้าง	ข้อมูลตรวจวัด			หมู่บ้าน	ตำบล	อำเภอ	จังหวัด	ลุ่มน้ำหลัก	รหัสลุ่มน้ำหลัก	zone	พิกัด N (m)	พิกัด E (m)	lat_y	long_x	สภาพการใช้งาน (ได้/ไม่ได้)			ผู้สำรวจ		ผู้ดูแล			หมายเหตุ
				ฝน	ระดับน้ำ	รูปภาพ/วิดีโอ												ฝน	ระดับน้ำ	รูปภาพ/วิดีโอ	ชื่อ	ตำแหน่ง	ชื่อ	ตำแหน่ง	เบอร์ติดต่อ	
1	สถานีบ้านหนองจอก		2548	/	/	บ้านหนองจอก	ประสุต	ชุมพวง	นครราชสีมา	มูล	05	48N	1,700,082	251,256	15.36544884	102.6828264		X	นายจิระพัฒน์ ทองสีวรรค์ตรง	เจ้าพนักงานอุทกวิทยาชำนาญงาน	ส่วนอุทกวิทยาที่ 1 นครราชสีมา		044-938966	และเขียนข่าวฯ ควบคุมจึงไม่สามารถซ่อมได้		
2	สถานีบ้านหนอง		2548	/	/	บ้านหนอง	ทองหลาง	จักราช	นครราชสีมา	มูล	05	48N	1,666,079	210,168	15.05404805	102.3042634		/	นายจิระพัฒน์ ทองสีวรรค์ตรง	เจ้าพนักงานอุทกวิทยาชำนาญงาน	ส่วนอุทกวิทยาที่ 1 นครราชสีมา		044-938966			
3	สถานีสำนักงานทรัพยากรน้ำภาค 5		2548	/	/		หนองบัวศาลา	เมือง	นครราชสีมา	มูล	05	48N	1,658,651	187,314	14.98434362	102.0927946		/	นายจิระพัฒน์ ทองสีวรรค์ตรง	เจ้าพนักงานอุทกวิทยาชำนาญงาน	ส่วนอุทกวิทยาที่ 1 นครราชสีมา		044-938966			
4	สถานีบ้านโนน		2548	/	/	บ้านโนน	โป่งแดง	ขามทะเลสอ	นครราชสีมา	มูล	05	48N	1,653,176	182,502	14.93433157	102.0487738	X	X	นายจิระพัฒน์ ทองสีวรรค์ตรง	เจ้าพนักงานอุทกวิทยาชำนาญงาน	ส่วนอุทกวิทยาที่ 1 นครราชสีมา		044-938966	และเขียนข่าวฯ ควบคุมจึงไม่สามารถซ่อมได้		
5	สถานีบ้านลำโรง		2548	/	/	บ้านลำโรง	ลำโรง	โนนไทย	นครราชสีมา	มูล	05	48N	1,675,466	177,695	15.13499841	102.0013222	X	X	นายจิระพัฒน์ ทองสีวรรค์ตรง	เจ้าพนักงานอุทกวิทยาชำนาญงาน	ส่วนอุทกวิทยาที่ 1 นครราชสีมา		044-938966	และเขียนข่าวฯ ควบคุมจึงไม่สามารถซ่อมได้		
6	สถานีบ้านไร่		2488	/	/	บ้านไร่	ท่าช้าง	โชคชัย	นครราชสีมา	มูล	05	48N	1,640,361	199,028	14.82054521	102.2037455		X	นายจิระพัฒน์ ทองสีวรรค์ตรง	เจ้าพนักงานอุทกวิทยาชำนาญงาน	ส่วนอุทกวิทยาที่ 1 นครราชสีมา		044-938966	และเขียนข่าวฯ ควบคุมจึงไม่สามารถซ่อมได้		
7	สถานีวัดสมุทรการ		2548	/	/	วัดสมุทรการ	ตะขุ	ครบุรี	นครราชสีมา	มูล	05	48N	1,607,146	202,959	14.52102514	102.2439963	/	/	นายจิระพัฒน์ ทองสีวรรค์ตรง	เจ้าพนักงานอุทกวิทยาชำนาญงาน	ส่วนอุทกวิทยาที่ 1 นครราชสีมา		044-938966			
8	สถานีวัดกระชัย		2548	/	/		จิว	ปักธงชัย	นครราชสีมา	มูล	05	48N	1,625,903	178,109	14.68755166	102.0113593	X		นายจิระพัฒน์ ทองสีวรรค์ตรง	เจ้าพนักงานอุทกวิทยาชำนาญงาน	ส่วนอุทกวิทยาที่ 1 นครราชสีมา		044-938966	และเขียนข่าวฯ ควบคุมจึงไม่สามารถซ่อมได้		
9	สถานีลำปลายมาศ		2551	/	/		หนองสูง	ลำปลายมาศ	บุรีรัมย์	มูล	05	48N	1,659,356	265,301	14.99883659	102.8173772	/	/	นายจิระพัฒน์ ทองสีวรรค์ตรง	เจ้าพนักงานอุทกวิทยาชำนาญงาน	ส่วนอุทกวิทยาที่ 1 นครราชสีมา		044-938966			
10	สถานีบ้านตะโกสิทธิ์		2551	/	/	บ้านตะโกสิทธิ์	อีสามเขต	เฉลิมพระเกียรติ	บุรีรัมย์	มูล	05	48N	1,616,523	275,830	14.61274414	102.9189433	X		นายจิระพัฒน์ ทองสีวรรค์ตรง	เจ้าพนักงานอุทกวิทยาชำนาญงาน	ส่วนอุทกวิทยาที่ 1 นครราชสีมา		044-938966	และเขียนข่าวฯ ควบคุมจึงไม่สามารถซ่อมได้		
11	สถานีชุมชนคันค้อ		2551	/	/	อ.นาเชือก	นาเชือก	นาเชือก	มหาสารคาม	มูล	05	48N	1,746,654	288,963	15.78962886	103.0299176	/	/	นายจิระพัฒน์ ทองสีวรรค์ตรง	เจ้าพนักงานอุทกวิทยาชำนาญงาน	ส่วนอุทกวิทยาที่ 1 นครราชสีมา		044-938966			
12	สถานีตัด		2551	/	/	อ.สตึก	สตึก	สตึก	บุรีรัมย์	มูล	05	48N	1,692,162	316,657	15.29939127	103.2924219	/	/	นายจิระพัฒน์ ทองสีวรรค์ตรง	เจ้าพนักงานอุทกวิทยาชำนาญงาน	ส่วนอุทกวิทยาที่ 1 นครราชสีมา		044-938966			
13	สถานีลำชีบ้านละปูน		2551	/	/	บ้านละปูน	หนองเต็ง	เกาะสีง	บุรีรัมย์	มูล	05	48N	1,645,183	325,584	14.87543817	103.3787622	X	X	นายจิระพัฒน์ ทองสีวรรค์ตรง	เจ้าพนักงานอุทกวิทยาชำนาญงาน	ส่วนอุทกวิทยาที่ 1 นครราชสีมา		044-938966	และเขียนข่าวฯ ควบคุมจึงไม่สามารถซ่อมได้		
14	สถานีกันตรงจระมวล		2551	/	/	บ้านกันตรงจระมวล	กันตรงจระมวล	ปราสาท	สุรินทร์	มูล	05	48N	1,615,227	344,030	14.60582888	103.5519712	/	/	นายจิระพัฒน์ ทองสีวรรค์ตรง	เจ้าพนักงานอุทกวิทยาชำนาญงาน	ส่วนอุทกวิทยาที่ 1 นครราชสีมา		044-938966			
15	สถานีลำเสียวใหญ่บ้านโคกพระโกนา		2551	/	/	บ้านโคกพระโกนา	สระสูง	สุวรรณภูมิ	ร้อยเอ็ด	มูล	05	48N	1,721,923	373,465	15.57181641	103.8198892	X	X	นายจิระพัฒน์ ทองสีวรรค์ตรง	เจ้าพนักงานอุทกวิทยาชำนาญงาน	ส่วนอุทกวิทยาที่ 1 นครราชสีมา		044-938966	และเขียนข่าวฯ ควบคุมจึงไม่สามารถซ่อมได้		
16	สถานีเวราชีชล		2551	/	/	อ.ราชชีชล	เมืองหง	ราชชีชล	ศรีสะเกษ	มูล	05	48N	1,696,183	409,064	15.34066027	104.152813	X	X	นายจิระพัฒน์ ทองสีวรรค์ตรง	เจ้าพนักงานอุทกวิทยาชำนาญงาน	ส่วนอุทกวิทยาที่ 1 นครราชสีมา		044-938966	และเขียนข่าวฯ ควบคุมจึงไม่สามารถซ่อมได้		
17	สถานีหัวยกทับัน		2551	/	/	อ.หัวยกทับัน	หัวยกทับัน	หัวยกทับัน	ศรีสะเกษ	มูล	05	48N	1,663,906	394,778	15.04833933	104.0210799	/	/	นายจิระพัฒน์ ทองสีวรรค์ตรง	เจ้าพนักงานอุทกวิทยาชำนาญงาน	ส่วนอุทกวิทยาที่ 1 นครราชสีมา		044-938966			
18	สถานีหัวสำราญ/หัวขะยุง		2551	/	/	อ.จุซันย์	หัวขะยุง	จุซันย์	ศรีสะเกษ	มูล	05	48N	1,626,846	413,706	14.71399209	104.1983994	/	/	นายจิระพัฒน์ ทองสีวรรค์ตรง	เจ้าพนักงานอุทกวิทยาชำนาญงาน	ส่วนอุทกวิทยาที่ 1 นครราชสีมา		044-938966			

การตรวจสอบความพร้อมสถานีส่งสัญญาณด้วยภาพจากกล้อง CCTV 2563

สำนักงานทรัพยากรน้ำภาค 5 จ.นครราชสีมา

วันที่สำรวจ 20 เมษายน 2563

ลำดับ	ชื่อสถานี	รหัสสถานี	ปีที่ก่อสร้าง	ข้อมูลทีวีตรวจวัด			หมู่บ้าน	ตำบล	อำเภอ	จังหวัด	ลุ่มน้ำหลัก	รหัสลุ่มน้ำหลัก	zone	พิกัด N (m)	พิกัด E (m)	lat_y	long_x	สภาพการใช้งาน (ได้/ไม่ได้)			ผู้สำรวจ		ผู้ดูแล		หมายเหตุ
				ฝน	ระดับน้ำ	รูปภาพ/วิดีโอ												ฝน	ระดับน้ำ	รูปภาพ/วิดีโอ	ชื่อ	ตำแหน่ง	ชื่อ	ตำแหน่ง	
1	โรงเรียนเทศบาล 4	0501		/	/		ในเมือง	เมือง	นครราชสีมา	มูล	05	48N	1,658,672	187,324	14.984534	102.092885	/	x	นายจิระวัฒน์ ทองสีวรรค์ดำรง	เจ้าพนักงานอุทกวิทยาชำนาญงาน	ส่วนอุทกวิทยาที่ 1 นครราชสีมา	เจ้าพนักงานอุทกวิทยาชำนาญการ	044-938966		
2	สตึก	0502		/	/		สตึก	สตึก	บุรีรัมย์	มูล	05	48N	1,692,162	316,657	15.299391	103.292422	/	/	นายจิระวัฒน์ ทองสีวรรค์ดำรง	เจ้าพนักงานอุทกวิทยาชำนาญงาน	ส่วนอุทกวิทยาที่ 1 นครราชสีมา	เจ้าพนักงานอุทกวิทยาชำนาญการ	044-938966		

การตรวจสอบความพร้อมสถานีอุตุ - อุทกวิทยา 2563

สำนักงานทรัพยากรน้ำภาค 5 จ.นครราชสีมา

วันที่สำรวจ 20 เมษายน 2563

ลำดับ	รหัสสถานี	ชื่อสถานี	ตำบล	อำเภอ	จังหวัด	HYD	MET	Zone	Lat_Y	Long_X	สภาพการใช้งาน	ผู้ดูแล	เบอร์ติดต่อ	หมายเหตุ
1	050101	บ้านส้ม	ท่าช้าง	เฉลิมพระเกียรติ	นครราชสีมา	/		48	15.020246	102.283611	ปกติ	น.ส.เสาวภาคย์ แก้วมน	087-9572984	
2	050102	บ้านขามกลาง	ดงใหญ่	พิมาย	นครราชสีมา	/		48	15.319127	102.600787	ปกติ	น.ส.รัตนาวลี จิตรชื้อ	086-1429976	
3	050103	บ้านท่าหว้า	ชุมพวง	ชุมพวง	นครราชสีมา	/		48	15.365343	102.748100	ปกติ	นางนิม ดินอาสา	099-8714261,0953091655	
4	050504	ศูนย์สำรวจอุทกวิทยานครราชสีมา	หนองบัวศาลา	เมือง	นครราชสีมา		/	48	14.935256	102.133788	ปกติ	ส่วนอุทกวิทยาที่ 1 นครราชสีมา	044-938966	
5	050104	สถานีบ้านบุงเบา	บ้านแพ	พุทไธสง	บุรีรัมย์	/		48	15.435302	103.012543	ปกติ	นายทอง ยามรัมย์	087-2580032	
6	050107	บ้านนาแซง	แคนดง	แคนดง	บุรีรัมย์	/		48	15.355267	103.156105	ปกติ	นายอนุรักษ์ เจริรัมย์	872-407788	
7	050105	สถานีอ.สตึก	สตึก	สตึก	บุรีรัมย์	/		48	15.299779	103.292354	ปกติ	น.ส.บังอร สายรัตน์	085-4160687, 088-7166683	
8	051603	บ้านละลูน	หนองเต็ง	กระสัง	บุรีรัมย์	/		48	14.875516	103.378297	ปกติ	นางพิน ชันดิวงค์	082-7574179	
9	050106	สถานีอ.ชุมพลบุรี	ชุมพลบุรี	ชุมพลบุรี	สุรินทร์	/		48	15.308511	103.402479	ปกติ	นายโสภณ สร้อยแสง	082-1426614	
10	050108	บ้านท่าตูม	ท่าตูม	ท่าตูม	สุรินทร์	/		48	15.330060	103.682121	ปกติ	นายผล พันธุระ	085-7802427, 088-3756887	
11	050109	บ้านดงเค็ง	กุดขาคีม	รัตนบุรี	สุรินทร์	/		48	15.409538	103.827155	ปกติ	นายนำพล คุณนาม	089-9488108	
12	050110	บ้านเตย	ห้วยกุลา	สุวรรณภูมิ	ร้อยเอ็ด	/		48	15.463139	103.850947	ปกติ	นายอ่อน วัฒนพรม		
13	050111	บ้านหมากยาง	ท่าหาดยาว	โพธาราย	ร้อยเอ็ด	/		48	15.463521	103.893894	ปกติ	นางกองสี สร้อยเสนา	084-7942521 ,088-5113739	

ภาคผนวก 4

การตรวจสอบความพร้อมด้านความมั่นคง
ของอ่างเก็บน้ำและฝาย

การสำรวจความมั่นคงของเขื่อน และอาคารประกอบ 2563
 สำนักงานทรัพยากรน้ำภาค 5 จ.นครราชสีมา
 วันที่สำรวจ 20 เมษายน 2563

ลำดับ	สทท	รหัสโครงการ	ประเภทงาน	ชื่อโครงการ	หมู่บ้าน	หมู่ที่	ตำบล	อำเภอ	จังหวัด	ผู้ว่าหลัก	LAT	Long	Zone	ความจุเก็บกัก	ปีที่ถ่ายโอน	ผลการตรวจสอบสภาพ				สาเหตุ	แนวทางการแก้ไข	แผนการซ่อมบำรุง	หมายเหตุ	
																สภาพการดำเนินงาน	ความเสียหายต่อความปลอดภัย	ไม่มี	อันตราย					
																ดี	ใช้ได้	บกพร่อง	ไม่มี	แล้ว				
135	5	สร.21027	ฝายน้ำล้น	ฝายน้ำล้นห้วยกระวี	หนองหลวง	9	ผู้กระวี	จอมพระ	สุรินทร์	บ้านมูล	15.1669391	103.5860675			2555	/	/	/		ต่ำกว่าระดับเก็บกัก 0.50 เมตร				
136	5	สร.21033	ฝายน้ำล้น	ฝายน้ำล้นลำห้วยถัก	ม่วงทอง	10	ผู้กระวี	จอมพระ	สุรินทร์	บ้านมูล	15.13874097	103.5871555			2555	/	/	/		ต่ำกว่าระดับเก็บกัก 0.50 เมตร				
137	5	สร.21036	ฝายน้ำล้น	ฝายน้ำล้นลำห้วยโคก	ขจรกล	4	ปราสาททอง	เสาวดีสินรินทร์	สุรินทร์	บ้านมูล	14.97255884	103.6367832			2553	/	/	/		ต่ำกว่าระดับเก็บกัก 0.50 เมตร				
138	5	สร.21005	อ่างเก็บน้ำ	อ่างเก็บน้ำบ้านหนองนา	บ้านนา	13	บ้านนวน	สนม	สุรินทร์	บ้านมูล	15.11852778	103.8087265			2553	/	/	/		ต่ำกว่าระดับเก็บกัก 2.00 เมตร				
139	5	สร.21012	อ่างเก็บน้ำ	อ่างเก็บน้ำห้วยทราย	ตาโนม	3	สะกาด	สังขะ	สุรินทร์	บ้านมูล	14.60563371	103.7380213		22,000	2556	/	/	/		สันฝายชำรุด	ยังไม่มีความซ่อม			
140	5	สร.21015	อ่างเก็บน้ำ	อ่างเก็บน้ำบ้านวังปลัด	วังปลัด	8	ทับทัน	สังขะ	สุรินทร์	บ้านมูล	14.71187018	103.7977094		534,780	2556	/	/	/		อยู่ระหว่างตุลออก				
141	5	y-6	อ่างเก็บน้ำ	อ่างและระบบชลประทาน	โคกสะอาด	15	เทพรักษา	สังขะ	สุรินทร์	บ้านมูล	14.47048404	103.8361888		691,000	2556	/	/	/		ต่ำกว่าระดับเก็บกัก 0.40 เมตร				
142	5	y-7	อ่างเก็บน้ำ	อ่างเก็บน้ำและระบบส่งสันติ	สันติ	6	เทพรักษา	สังขะ	สุรินทร์	บ้านมูล	14.473305	103.855995		810,000	2556	/	/	/		ต่ำกว่าระดับเก็บกัก 0.40 เมตร				
143	5	สร.21008	ฝายน้ำล้น	ฝายน้ำล้นบ้านขลุ่ย	ขลุ่ย	6	บ้านจารย์	สังขะ	สุรินทร์	บ้านมูล	14.561932	103.747406			2556	/	/	/		สภาพดีเยี่ยม	งานตุลออกบ้านนา	2562		
144	5	สร.21011	ฝายน้ำล้น	ฝายน้ำล้นหนองเหล็ก	หนองเหล็ก	3	กระยอม	ลำไทรพาน	สุรินทร์	บ้านมูล	15.128787	103.947295			2556	/	/	/		สูงกว่าระดับเก็บกัก 0.50 เมตร				
145	5	สร.21021	ฝายน้ำล้น	ฝายน้ำล้นห้วยแสน	ยาปุ๋ย	3	เทพรักษา	สังขะ	สุรินทร์	บ้านมูล	14.547098	103.869229			2556	/	/	/		เท่าระดับเก็บกัก				
146	5	สร.21029	ฝายน้ำล้น	ฝายน้ำล้นบ้านโคกกริมย์	โคกกริมย์	7	กระเทียม	สังขะ	สุรินทร์	บ้านมูล	14.56435358	103.6540611			2554	/	/	/		ต่ำกว่าระดับเก็บกัก 0.40 เมตร				
147	5	สร.21028	ฝายน้ำล้น	ฝายน้ำล้นห้วยทับทัน	โคกยาง	7	ทับทัน	สังขะ	สุรินทร์	บ้านมูล	14.66045614	103.764006			2554	/	/	/		สูงกว่าระดับเก็บกัก 0.80 เมตร				
148	5	สร.21013	อ่างเก็บน้ำ	อ่างเก็บน้ำบ้านขางปี	ขางปี	1	ศีร์ษะภูมิ	สังขะ	สุรินทร์	บ้านมูล	14.934869	103.698758			2556	/	/	/		เท่าระดับเก็บกัก				
149	5	สร.21034	ฝายน้ำล้น	ฝายน้ำล้นลำห้วยคุดไฮ	ยางคัย	7	ระแงง	ศีร์ษะภูมิ	สุรินทร์	บ้านมูล	14.91426725	103.7890813			2560	/	/	/		ต่ำกว่าระดับเก็บกัก 0.40 เมตร				
150	5	สร.21001	อ่างเก็บน้ำ	อ่างเก็บน้ำบ้านโคกเพชร	โคกเพชร	10	โพธิ์	ปราสาท	สุรินทร์	บ้านมูล	14.67571627	103.3799402		535,145	2553	/	/	/		ต่ำกว่าระดับเก็บกัก 0.90 เมตร				
151	5	สร.21002	อ่างเก็บน้ำ	อ่างเก็บน้ำบ้านเขยโบราณ	เขยโบราณ	4	เขื่อนเพลิง	ปราสาท	สุรินทร์	บ้านมูล	14.69753127	103.4072546		675,389	2556	/	/	/		สูงกว่าระดับเก็บกัก 0.80 เมตร				
152	5	สร.21003	อ่างเก็บน้ำ	อ่างเก็บน้ำบ้านโพธิ์	โพธิ์	1	โพธิ์	ปราสาท	สุรินทร์	บ้านมูล	14.70631646	103.3802684		614,755	2556	/	/	/		สูงกว่าระดับเก็บกัก 0.20 เมตร				
153	5	สร.21007	อ่างเก็บน้ำ	อ่างเก็บน้ำบ้านโพธิ์	โพธิ์	1	หระแสง	เมือง	สุรินทร์	บ้านมูล	14.86482242	103.3841048			2556	/	/	/		ต่ำกว่าระดับเก็บกัก 0.80 เมตร				
154	5	สร.21018	อ่างเก็บน้ำ	อ่างเก็บน้ำห้วยไชย	สวาย	4	สวาย	เมือง	สุรินทร์	บ้านมูล	14.81492682	103.3186393		611,565	2556	/	/	/		ต่ำกว่าระดับเก็บกัก 4.00 เมตร				
155	5	สร.21019	อ่างเก็บน้ำ	อ่างเก็บน้ำห้วยระกา	ภู	1	โคกตะเคียน	สังขะ	สุรินทร์	บ้านมูล	14.81492682	103.3186393		1,404,100	2555	/	/	/		ระดับน้ำ 3.98 เมตร				
156	5	สร.21016	ฝายน้ำล้น	ฝายน้ำล้นบ้านโคกเมือง	โคกเมือง	13	สวาย	เมือง	สุรินทร์	บ้านมูล	14.77138388	103.2936202			2556	/	/	/		ต่ำกว่าระดับเก็บกัก 0.70 เมตร				
157	5	สร.21017	ฝายน้ำล้น	ฝายน้ำล้นบ้านวังเหล็ก	วังเหล็ก	7	หระแสง	เมือง	สุรินทร์	บ้านมูล	14.82901531	103.3881825			2555	/	/	/		ประตูดัด-ฉีดชำระ	ยังไม่มีความซ่อม			
158	5	สร.21010	อ่างเก็บน้ำ	อ่างเก็บน้ำบ้านศรี	ศรี	1	จุฬา	บ้านเขย	สุรินทร์	บ้านมูล	14.42412959	103.9598212		26,724	2556	/	/	/						
159	5	สร.21032	ฝายน้ำล้น	ฝายน้ำล้นลำห้วยเสียดจระเข้	โคกสำโรง	8	ดำรง	บ้านเขย	สุรินทร์	บ้านมูล	14.62948818	104.0352866			2556	/	/	/		สูงกว่าระดับเก็บกัก 0.10 เมตร				
160	5	สร05-2-001	ฝายน้ำล้น	ฝายน้ำล้นลำห้วยเจริง	วังบ้านเขย	7	ห้วยจี่	สนม	สุรินทร์	บ้านมูล	15.1019958	103.8332242			2553	/	/	/		ต่ำกว่าระดับเก็บกัก 0.10 เมตร				
161	5		อ่างเก็บน้ำ	อ่างเก็บน้ำบ้านโคกสูง	โคกสูง	8	บ้านโคก	พนมดงรัก	สุรินทร์	บ้านมูล	14.43184818	103.3490882			2552	/	/	/		สูงกว่าระดับเก็บกัก 0.50 เมตร				

ภาคผนวก 5

ข้อมูลแหล่งน้ำธรรมชาติในพื้นที่สำนักงานทรัพยากรน้ำภาค 5
(นครราชสีมา)

ข้อมูลแหล่งน้ำธรรมชาติ
สำนักงานทรัพยากรน้ำภาค 5 (นครราชสีมา)
วันที่สำรวจ 20 เมษายน 2563

ลำดับ	รหัสแหล่งน้ำ	ชื่อแหล่งน้ำ	ประเภทแหล่งน้ำ	บ้าน	หมู่ที่	ตำบล	อำเภอ	จังหวัด	X_WGS_E	Y_WGS_N	โซน	รวางแผนที่	พื้นที่ (ไร่)	ปริมาณ (m3)	การถือครอง	หน่วยงานรับผิดชอบ	การใช้ประโยชน์	ประเภทโครงการ
1	04060836	หนองบึงสำโรง	หนองบึง/กุด	กุดปลาตลาด	6	บึงสำโรง	แก้งสนามนาง	นครราชสีมา	201,954.00	1,740,210.00	48	54403	1,402.00	5,040,000.00	สาธารณะ	อบต.บึงสำโรง, กรมการหมู่บ้าน	เพาะปลูก, อื่นๆ	ปรับปรุง พื้นฟู
2	04060855	หนองน้ำขุน	หนองบึง/กุด	อัมพวันพัฒนา	9	สีสุก	แก้งสนามนาง	นครราชสีมา	195,282.00	1,739,013.00	48	54403	459.00	-	สาธารณะ	อบต.สีสุก, ประชาชนผู้ใช้น้ำ	ผลิตประปา, อื่นๆ	ปรับปรุง พื้นฟู
3	04210586	กุดฟ้า	หนองบึง/กุด	ฝั่ง	4	ทาม	กันทรารมย์	ศรีสะเกษ	458,056.00	1,688,473.00	48	59394	562.00	600,000.00	สาธารณะ	อบต.ทาม, กรมการหมู่บ้าน	เพาะปลูก, ประมง, อื่นๆ	ปรับปรุง พื้นฟู
4	04210864	กุดโพ	หนองบึง/กุด	แดงน้อย	5	หนองแวง	กันทรารมย์	ศรีสะเกษ	465,786.00	1,682,615.00	48	59393	990.00	-	สาธารณะ	อบต.หนองแวง	ประมง, อื่นๆ	ปรับปรุง พื้นฟู
5	05020507	สระบึงพระ	สระ	บึงพระ	6	ท่าลาดขาว	โชคชัย	นครราชสีมา	192,731.00	1,622,964.00	48	54383	784.00	24.00	สาธารณะ	อบต.ท่าลาดขาว, หมู่บ้านบึงพระ	อุปโภค, ผลิตประปา, เพาะปลูก, อื่นๆ	ปรับปรุง พื้นฟู
6	05020281	บึงปรีดวง	หนองบึง/กุด	โนนหมื่น	9	หนองงูเหลือม	เฉลิมพระ เกียรติ	นครราชสีมา	201,462.00	1,666,780.00	48	54393	420.00	6,400,000.00	สาธารณะ	อบต.หนองงูเหลือม, ประชาชนผู้ใช้น้ำ	ผลิตประปา, อื่นๆ	ปรับปรุง พื้นฟู
7	05050288	หนองน้ำ บ้านกุดตาจับ	หนองบึง/กุด	กุดตาจับ	3	กุดน้อย	สีคิ้ว	นครราชสีมา	791,830.00	1,650,758.00	47	53384	686.00	-	สาธารณะ	อบต.กุดน้อย, กรมการหมู่บ้าน	เพาะปลูก, อื่นๆ	ปรับปรุง พื้นฟู
8	05060738	บึงทูตชา	หนองบึง/กุด	ทูตชา	2	ทูตชา	เมือง	นครราชสีมา	181,114.00	1,666,073.00	48	54393	1,583.00	-	สาธารณะ	ผู้ใหญ่บ้านม.10	ผลิตประปา, เพาะปลูก, ประมง, ปศุสัตว์, อื่นๆ	ปรับปรุง พื้นฟู
9	05060078	บึงจะนู	หนองบึง/กุด	จะนู	9	หนองบัว ตะเกียด	ด่านขุนทด	นครราชสีมา	801,130.00	1,693,882.00	47	53391	454.00	1,500,000.00	สาธารณะ	ทต.หนองบัวตะเกียด	อุปโภค, เพาะปลูก, อื่นๆ	ปรับปรุง พื้นฟู
10	05081031	หนองไม้เสียม	หนองบึง/กุด	น้อยสามัคคี	12	หูก้านบ	ปะคำ	บุรีรัมย์	255,810.00	1,589,668.00	48	55374	549.00	-	สาธารณะ	อบต.หูก้านบ	เพาะปลูก, อื่นๆ	ปรับปรุง พื้นฟู
11	05110808	หนองน้ำ บ้านตราด	หนองบึง/กุด	ตราด	4	ท่าม่วง	สตึก	บุรีรัมย์	335,560.00	1,692,010.00	48	56391	564.00	90,000.00	สาธารณะ	อบต.ท่าม่วง	อื่นๆ	ปรับปรุง พื้นฟู
12	05110294	เรียงหนองกอก	หนองบึง/กุด	หนองเรือ	12	โพนครก	ท่าตูม	สุรินทร์	366,883.00	1,701,453.00	48	57391	547.00	-	สาธารณะ	อบต.โพนครก, กรมการหมู่บ้าน	ประมง, อื่นๆ	อนุรักษ์
13	05110658	หนองสิม	หนองบึง/กุด	บัวตม	22	ท่าตูม	ท่าตูม	สุรินทร์	355,613.00	1,694,317.00	48	57394	548.00	-	สาธารณะ	อบต.ท่าตูม	ผลิตประปา, เพาะปลูก, อื่นๆ	ปรับปรุง พื้นฟู
14	05110360	หนองน้ำ บ้านแคนทะเล	หนองบึง/กุด	แคนทะเล	6	สระบัว	แคนดง	บุรีรัมย์	298,130.00	1,701,760.00	48	56394	601.00	-	สาธารณะ	อบต.สระบัว	อุปโภค, เพาะปลูก, อื่นๆ	ปรับปรุง พื้นฟู
15	05110140	กุดตลาขาว	หนองบึง/กุด	ม่วงใต้	8	มะเฟือง	พุทไธสง	บุรีรัมย์	288,571.00	1,709,327.00	48	56394	477.00	160,000.00	สาธารณะ	อบต.มะเฟือง, บ้านม่วงใต้	อุปโภค, เพาะปลูก, ประมง, ปศุสัตว์, อื่นๆ	ปรับปรุง พื้นฟู
16	05110258	กุดหวาย	หนองบึง/กุด	โนนทราย	6	ดอนแสด	รัตนบุรี	สุรินทร์	390,785.00	1,702,107.00	48	57391	574.00	-	สาธารณะ	อบต.ดอนแสด, กรมการหมู่บ้าน	เพาะปลูก, ปศุสัตว์, อื่นๆ	ปรับปรุง พื้นฟู
17	05111505	หนองน้ำ บ้านบึง	หนองบึง/กุด	บึง	2	ท่าม่วง	สตึก	บุรีรัมย์	338,851.00	1,692,349.00	48	57394	628.00	36,000.00	สาธารณะ	อบต.ท่าม่วง	อื่นๆ	ปรับปรุง พื้นฟู
18	05130733	หนองสะพานปลาข้าว	หนองบึง/กุด	สะพานปลาข้าว	6	สะพานปลาข้าว	เมืองยาง	นครราชสีมา	272,068.00	1,714,095.00	48	55402	897.00	378,907.00	สาธารณะ	อบต.สะพานปลาข้าว, กรมการหมู่บ้าน	ผลิตประปา, อื่นๆ	ปรับปรุง พื้นฟู
19	05130827	บึงเนิน	หนองบึง/กุด	บึงเนิน	12	ลำพะเนียง	โนนแดง	นครราชสีมา	241,397.00	1,711,584.00	48	55394	944.00	-	สาธารณะ	อบต.ลำพะเนียง	อื่นๆ	ปรับปรุง พื้นฟู
20	05151064	หนองลำตะโคก	หนองบึง/กุด	จะหลวย	3	ร่อนทอง	สตึก	บุรีรัมย์	307,296.00	1,686,269.00	48	56394	746.00	120,000.00	สาธารณะ	อบต.ร่อนทอง, ประชาชนผู้ใช้น้ำ	เพาะปลูก, อื่นๆ	ปรับปรุง พื้นฟู
21	05161175	หนองโสน	หนองบึง/กุด	โคกม้า	2	โคกม้า	ประโคนชัย	บุรีรัมย์	289,178.00	1,617,988.00	48	56383	695.00	1,978,200.00	สาธารณะ	ทต.โคกม้า, ประชาชนผู้ใช้น้ำ	ผลิตประปา, อื่นๆ	ปรับปรุง พื้นฟู
22	05161055	หนองเวียง	หนองบึง/กุด	โพศาล	15	โพศาล	ประโคนชัย	บุรีรัมย์	306,160.00	1,620,919.00	48	56383	1,058.00	3,000,000.00	สาธารณะ	อบต.โพศาล, ประชาชน กรมการหมู่บ้าน	ผลิตประปา, เพาะปลูก, อื่นๆ	อนุรักษ์
23	05161471	หนองเสลา	หนองบึง/กุด	ห้วยเสลา	2	หนองบอน	ประโคนชัย	บุรีรัมย์	300,087.00	1,607,472.00	48	56383	671.00	3,200,000.00	สาธารณะ	อบต.หนองบอน, ประชาชนผู้ใช้น้ำ	เพาะปลูก, อื่นๆ	อนุรักษ์
24	05160028	หนองพังกาย	หนองบึง/กุด	หนองพังกาย	6	ทุ่งวัง	สตึก	บุรีรัมย์	331,943.00	1,686,990.00	48	56391	783.00	3,000,000.00	สาธารณะ	อบต.ทุ่งวัง, ประชาชน กรมการหมู่บ้าน	ผลิตประปลูก, อื่นๆ	ปรับปรุง พื้นฟู
25	05162070	หนองน้ำ บ้านปราสาท	หนองบึง/กุด	ปราสาท	4	เฉนียง	เมือง	สุรินทร์	336,862.00	1,635,686.00	48	56381	1,147.00	-	สาธารณะ	อบต.เฉนียง, กรมการหมู่บ้าน	ประมง, อื่นๆ	ปรับปรุง พื้นฟู
26	05162119	หนองเขาประทาน	หนองบึง/กุด	ศรีถาวร	11	ประโคนชัย	ประโคนชัย	บุรีรัมย์	292,522.00	1,619,988.00	48	56383	1,697.00	3,360,000.00	สาธารณะ	กรมอุทยานแห่งชาติ สัตว์ป่า และพันธุ์พืช	เพาะปลูก, อื่นๆ	ปรับปรุง พื้นฟู
27	05210916	หนองผือหม่ม	หนองบึง/กุด	หาด	2	เปือ	บึงพระ	ศรีสะเกษ	396,138.00	1,694,621.00	48	58394	858.00	-	สาธารณะ	ทต.บึงพระ, กรมการหมู่บ้าน	เพาะปลูก, ประมง, ปศุสัตว์, อื่นๆ	ปรับปรุง พื้นฟู
28	05210915	หนองน้ำ บ้านดอนแสด	หนองบึง/กุด	ดอนแสด	2	ดอนแสด	รัตนบุรี	สุรินทร์	395,184.00	1,695,485.00	48	58394	680.00	90,000.00	สาธารณะ	อบต.ดอนแสด, กรมการหมู่บ้าน	อื่นๆ	ปรับปรุง พื้นฟู
29	05220188	หนองข่า	หนองบึง/กุด	เท็กน้อย	10	วังเรียง	อุทุมพรพิสัย	ศรีสะเกษ	416,326.00	1,687,352.00	48	58394	935.00	-	สาธารณะ	อบต.วังเรียง	อื่นๆ	อนุรักษ์
30	05220494	ห้วยคำ	หนองบึง/กุด	โนนทราย	3	หนองบัว	กันทรารมย์	ศรีสะเกษ	451,828.00	1,673,002.00	48	59393	517.00	-	สาธารณะ	อบต.หนองบัว	ประมง, ปศุสัตว์, อื่นๆ	ปรับปรุง พื้นฟู
31	05220633	บึงน้ำ	หนองบึง/กุด	แก้ง	14	สัมปอ	ราชสีห์	ศรีสะเกษ	420,566.00	1,685,133.00	48	58391	2,877.00	18,000.00	สาธารณะ	อบต.สัมปอ, กรมการหมู่บ้าน	เพาะปลูก, อื่นๆ	ปรับปรุง พื้นฟู
32	05220671	หนองน้ำ บ้านแดง	หนองบึง/กุด	แดง	3	คูซอด	เมือง	ศรีสะเกษ	419,963.00	1,683,276.00	48	58392	559.00	13,500.00	สาธารณะ	อบต.คูซอด, กรมการหมู่บ้าน	เพาะปลูก, อื่นๆ	ปรับปรุง พื้นฟู
33	05220676	บึงน้ำ	หนองบึง/กุด	กุดเมืองฮาม	5	กุดเมืองฮาม	ยางชุมน้อย	ศรีสะเกษ	426,726.00	1,682,792.00	48	58392	575.00	9,600.00	สาธารณะ	อบต.กุดเมืองฮาม, กรมการหมู่บ้าน	อื่นๆ	ปรับปรุง พื้นฟู
34	05220736	หนองน้ำ บ้านตุน	หนองบึง/กุด	ตุน	1	ตุน	กันทรารมย์	ศรีสะเกษ	454,447.00	1,673,276.00	48	59393	796.00	-	สาธารณะ	สาธารณะ	อื่นๆ	อนุรักษ์
35	05240170	หนองกัมแจ่ม	หนองบึง/กุด	โพ	4	โพบึง	โพธิ์	ศรีสะเกษ	432,508.00	1,627,987.00	48	58382	936.00	-	สาธารณะ	กรมชลประทาน, อบต.โพธิ์	ผลิตประปา, อื่นๆ	อนุรักษ์
36	05240172	หนองกราม	หนองบึง/กุด	พอก	3	โพ	ขุนหาญ	ศรีสะเกษ	438,981.00	1,627,163.00	48	58382	531.00	2,377,505.00	สาธารณะ	อบต.โพ, กรมการหมู่บ้าน	เพาะปลูก, ประมง, ปศุสัตว์, อื่นๆ	ปรับปรุง พื้นฟู
37	05240190	หนองกระมิล	หนองบึง/กุด	กระมิลพัฒนา	6	โพธิ์รังค์	ขุนหาญ	ศรีสะเกษ	440,823.00	1,622,669.00	48	58382	985.00	-	สาธารณะ	อบต.โพธิ์รังค์	เพาะปลูก, ประมง, ปศุสัตว์, อื่นๆ	ปรับปรุง พื้นฟู
38	05240277	หนองตะเกีย	หนองบึง/กุด	โนนเชียงสี	8	คูบ	น้ำแก้ง	ศรีสะเกษ	453,220.00	1,657,893.00	48	59393	450.00	4,000.00	สาธารณะ	อบต.คูบ, กรมการหมู่บ้าน	ผลิตประปลูก, อื่นๆ	ปรับปรุง พื้นฟู
39	05250209	หนองเคียงน้อย	หนองบึง/กุด	หนองเคียงน้อย	2	เมือง	กันทรลักษ์	ศรีสะเกษ	464,038.00	1,613,029.00	48	59383	667.00	16,000,000.00	สาธารณะ	อบต.เมือง, กรมการหมู่บ้าน	ผลิตประปา, เพาะปลูก, ปศุสัตว์, อื่นๆ	ปรับปรุง พื้นฟู
40	05250198	หนองเคียง	หนองบึง/กุด	เคียงเหนือ	4	เคียงเหนือ	กันทรลักษ์	ศรีสะเกษ	465,501.00	1,618,374.00	48	59383	432.00	4,200,000.00	สาธารณะ	อบต.เคียงเหนือ, กรมการหมู่บ้าน	อุปโภค, ผลิตประปา, เพาะปลูก, อื่นๆ	ปรับปรุง พื้นฟู
41	05290311	หนองเป็ญ	หนองบึง/กุด	โนนงาม	8	กุดเสลา	กันทรลักษ์	ศรีสะเกษ	485,530.00	1,621,269.00	48	59382	680.00	-	สาธารณะ	อบต.กุดเสลา, กรมการหมู่บ้าน	อื่นๆ	อนุรักษ์
42	05290309	บึงระนาม	หนองบึง/กุด	พระทะเล	12	กุดเสลา	กันทรลักษ์	ศรีสะเกษ	481,979.00	1,621,146.00	48	59382	2,704.00	-	สาธารณะ	อบต.กุดเสลา, กรมการหมู่บ้าน	ผลิตประปา, เพาะปลูก, ปศุสัตว์, อื่นๆ	ปรับปรุง พื้นฟู
43	05290369	หนองกระหวิน	หนองบึง/กุด	ขุนตะหวินออก	9	ขุน	กันทรลักษ์	ศรีสะเกษ	479,786.00	1,615,279.00	48	59382	644.00	4,800,000.00	สาธารณะ	อบต.ขุน, กรมการหมู่บ้าน	ผลิตประปลูก, ปศุสัตว์, อื่นๆ	ปรับปรุง พื้นฟู
44	05220489	หนองโน	หนองบึง/กุด	อีปึง	4	ตุน	กันทรารมย์	ศรีสะเกษ	457,007.00	1,673,229.00	48	59393	430.00	34,000.00	สาธารณะ	อบต.ตุน, กรมการหมู่บ้าน	เพาะปลูก, อื่นๆ	ปรับปรุง พื้นฟู
45	05220413	หนองอ้อ	หนองบึง/กุด	กอก	3	หนองแก้ว	กันทรารมย์	ศรีสะเกษ	467,834.00	1,675,276.00	48	59393	1,457.00	15,680,000.00	สาธารณะ	อบต.หนองแก้ว, กรมการหมู่บ้าน	เพาะปลูก, ประมง, นันทนาการ, อื่นๆ	อนุรักษ์
46	05020642	หนองน้ำ บ้านโนนฤๅษี	หนองบึง/กุด	โนนฤๅษี	12	เมืองลับปลา	ห้วยแถลง	นครราชสีมา	249,347.00	1,703,590.00	48	55394	515.00	-	สาธารณะ	อบต.เมืองลับปลา	เพาะปลูก, อื่นๆ	ปรับปรุง พื้นฟู
47	04210583	กุดฮี	หนองบึง/กุด	ฝั่ง	4	ทาม	กันทรารมย์	ศรีสะเกษ	456,996.00	1,688,591.00	48	59394	667.00	1,500,000.00	สาธารณะ	อบต.ทาม, กรมการหมู่บ้าน	เพาะปลูก, ประมง, อื่นๆ	ปรับปรุง พื้นฟู
48	05220466	หนองบัวหม่ม	หนองบึง/กุด	โนนเรือ	2	หนองบัว	กันทรารมย์	ศรีสะเกษ	449,854.00	1,674,099.00	48	59393	941.00	-	สาธารณะ	อบต.หนองบัว	ประมง, ปศุสัตว์, อื่นๆ	ปรับปรุง พื้นฟู