

# แผนปฏิบัติการ บรรเทาภาวะน้ำท่วม

1 พฤษภาคม - 31 ตุลาคม 2563  
ตามปฏิทินการบริหารจัดการทรัพยากรน้ำ



ในพื้นที่จังหวัดตรัง นครศรีธรรมราช นราธิวาส  
ปัตตานี พัทลุง ยะลา สงขลา และสตูล



จัดทำโดย ศูนย์อำนวยการติดตามและแก้ไขปัญหภาวะน้ำแล้งและภาวะน้ำท่วม  
ศูนย์ป้องกันวิกฤติน้ำ และสำนักงานทรัพยากรน้ำภาค 8  
ปี 2563-2564

แผนปฏิบัติการบรรเทาภาวะน้ำท่วมในพื้นที่จังหวัดตรัง นครศรีธรรมราช นราธิวาส

ปัตตานี พัทลุง ยะลา สงขลา สตูล

ตามปฏิทินการบริหารจัดการทรัพยากรน้ำ ของ สำนักงานทรัพยากรน้ำแห่งชาติ

เนื้อหา	หน้า
แผนปฏิบัติการบรรเทาภาวะน้ำท่วมในพื้นที่จังหวัดตรัง นครศรีธรรมราช นราธิวาส ปัตตานี พัทลุง ยะลา สงขลา สตูล	1
<b>ข้อมูลเชิงพื้นที่:</b>	
1. พื้นที่รับผิดชอบของสำนักงานทรัพยากรน้ำภาค 8	1
2. พื้นที่เสี่ยงน้ำท่วมและเสี่ยงน้ำหลาก-ดินโคลนถล่ม	1
2.1 พื้นที่เสี่ยงน้ำท่วมและเสี่ยงน้ำหลาก-ดินโคลนถล่ม (ม.ย. - ส.ค.)	1
2.2 พื้นที่เสี่ยงน้ำท่วมและเสี่ยงน้ำหลาก-ดินโคลนถล่ม (ก.ย. - ธ.ค.)	4
<b>ข้อมูลความพร้อมด้านอุปกรณ์/เครื่องมือ/อาคารชลศาสตร์ :</b>	6
3. ความพร้อมด้านสถานีตรวจวัดสถานการณ์น้ำ	6
3.1 ระบบปฏิบัติการเฝ้าระวังและเตือนภัยล่วงหน้าน้ำหลาก-ดินถล่ม (Early Warning System)	6
3.2 ระบบตรวจวัดสถานการณ์น้ำทางไกลอัตโนมัติ (โทรมาตร)	6
4. ความพร้อมด้านอุปกรณ์และเครื่องมือ	6
4.1 เครื่องสูบน้ำ	6
4.2 รถบรรทุกน้ำ	6
5. ความพร้อมด้านความมั่นคงของอ่างเก็บน้ำและฝาย	6
5.1 อ่างเก็บน้ำ	6
5.2 ฝาย	6
6. ข้อมูลแหล่งน้ำธรรมชาติในพื้นที่สำนักงานทรัพยากรน้ำภาค 8 (สงขลา)	6
<b>ข้อมูลความพร้อมด้านบุคลากร :</b>	9
7. เจ้าหน้าที่ด้านเฝ้าระวังสถานการณ์ด้านภาวะน้ำท่วมและภาวะน้ำแล้ง	9
8. เจ้าหน้าที่ด้านการปฏิบัติงานเชิงพื้นที่รายจังหวัด	9
9. รายชื่อผู้รู้ประจำสถานีเตือนภัยล่วงหน้าน้ำหลาก - ดินถล่มในพื้นที่	10
<b>แผนปฏิบัติการบรรเทาภาวะน้ำท่วม :</b>	10
10. แผนปฏิบัติการเพื่อรับสถานการณ์น้ำท่วมหลากดินโคลนถล่ม	10

ประจำเดือนพฤษภาคม - ธันวาคม 2563

## เนื้อหา

## หน้า

- ภาคผนวก 1 พื้นที่เสี่ยงน้ำท่วม และน้ำท่วมหลากเดือนมิถุนายน - สิงหาคม  
สำหรับพื้นที่นอกเขตชลประทานในขอบเขตสำนักงานทรัพยากรน้ำภาค 8
- ภาคผนวก 2 พื้นที่เสี่ยงน้ำท่วม และน้ำท่วมหลากเดือนกันยายน - ธันวาคม  
สำหรับพื้นที่นอกเขตชลประทานในขอบเขตสำนักงานทรัพยากรน้ำภาค 8
- ภาคผนวก 3 การตรวจสอบความพร้อมด้านสถานีตรวจวัดสถานการณ์น้ำ  
(สถานี Early Warning โทรมมาตร กล้อง CCTV และสถานีอุตุ-อุทกวิทยา)
- ภาคผนวก 4 การตรวจสอบความพร้อมด้านความมั่นคงของอ่างเก็บน้ำและฝาย
- ภาคผนวก 5 ข้อมูลแหล่งน้ำธรรมชาติในพื้นที่สำนักงานทรัพยากรน้ำภาค 8 (สงขลา)

แผนปฏิบัติการบรรเทาภาวะน้ำท่วมในพื้นที่จังหวัดตรัง นครศรีธรรมราช นราธิวาส ปัตตานี พัทลุง ยะลา  
สงขลา สตูล

แผนปฏิบัติการบรรเทาภาวะน้ำท่วมในพื้นที่จังหวัดตรัง นครศรีธรรมราช นราธิวาส ปัตตานี พัทลุง  
ยะลา สงขลา สตูล

ข้อมูลเชิงพื้นที่ :

1. พื้นที่รับผิดชอบของสำนักงานทรัพยากรน้ำภาค 8

สำนักงานทรัพยากรน้ำภาค 8 มีพื้นที่รับผิดชอบ 8 จังหวัด ประกอบด้วย จังหวัด  
ตรัง นครศรีธรรมราช นราธิวาส ปัตตานี พัทลุง ยะลา สงขลา สตูล รายละเอียดแสดงดังรูปที่ 1

2. พื้นที่เสี่ยงน้ำท่วมและเสี่ยงน้ำหลาก-ดินโคลนถล่ม

2.1 พื้นที่เสี่ยงน้ำท่วมและเสี่ยงน้ำหลาก-ดินโคลนถล่ม (ม.ย. - ส.ค.) ระดับเสี่ยงภัย  
ปานกลางและเสี่ยงภัยมาก ในพื้นที่นอกเขตชลประทานในขอบเขตสำนักงานทรัพยากรน้ำภาค 8  
ประกอบด้วย

1) จังหวัดตรัง จำนวน 10 อำเภอ ประกอบด้วย กันตัง นาโยง ปะเหลียน  
เมืองตรัง ย่านตาขาว รัชฎา วังวิเศษ สีเกา ห้วยยอด หาดสำราญ

2) จังหวัดนครศรีธรรมราช จำนวน 16 อำเภอ ประกอบด้วย ขนอม จุฬาภรณ์  
เฉลิมพระเกียรติ ชะอวด เขียวใหญ่ ถ้ำพรรณรา ท่าศาลา ทุ่งสง ทุ่งใหญ่ นบพิตำ บางขัน ปากพั่น  
พรหมคีรี เมืองนครศรีธรรมราช ร่อนพิบูลย์ หัวไทร

3) จังหวัดนราธิวาส จำนวน 9 อำเภอ ประกอบด้วย เจาะไอร้อง ตากใบ  
บาเจาะ เมืองนราธิวาส ยี่งอ ระแงะ แวง สุไหงโก-ลก สุไหงปาดี

4) จังหวัดปัตตานี จำนวน 11 อำเภอ ประกอบด้วย กะพ้อ โคกโพธิ์ ทุ่งยางแดง  
ปะนาเระ มายอ เมืองปัตตานี ไม้แก่น ยะรัง ยะหริ่ง สายบุรี หนองจิก

5) จังหวัดพัทลุง จำนวน 9 อำเภอ ประกอบด้วย เขาชัยสน ควนขนุน ตะโหมด  
บางแก้ว ปากพะยูน ป่าบอน ป่าพะยอม ศรีนครินทร์ ศรีบรรพต

6) จังหวัดยะลา จำนวน 2 อำเภอ เมืองยะลา รามัน

7) จังหวัดสงขลา จำนวน 15 อำเภอ ประกอบด้วย กระแสสินธุ์ คลองหอยโข่ง  
ควนเนียง จะนะ เทพา นาทวี นาหม่อม บางกล่ำ เมืองสงขลา ระโนด รัตภูมิ สทิงพระ สะบ้าย้อย  
สิงหนคร หาดใหญ่

8) จังหวัดสตูล จำนวน 7 อำเภอ ประกอบด้วย ควนกาหลง ควนโดน ท่าแพ  
ทุ่งหว้า มะนัง เมืองสตูล ละงู

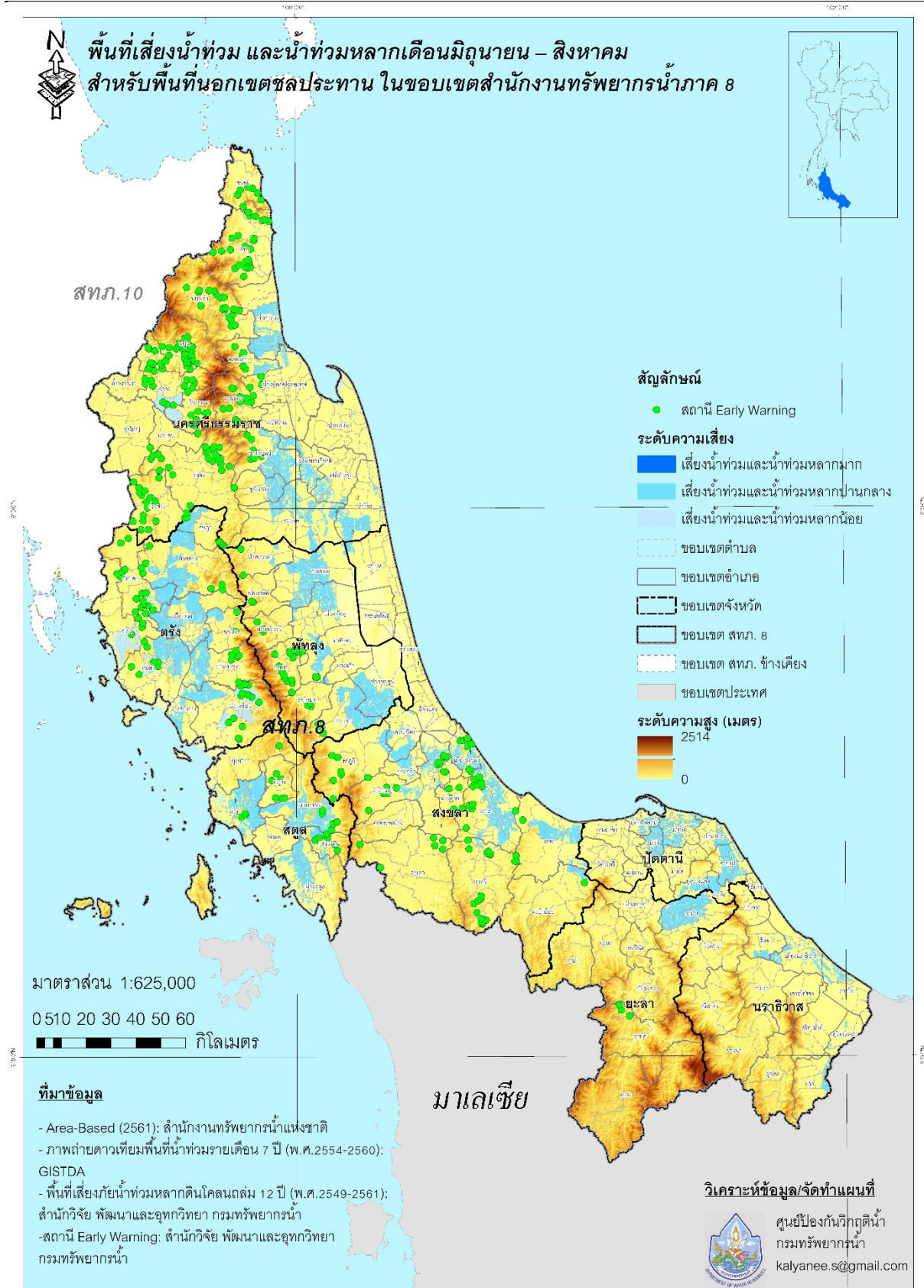
รายละเอียดแสดงดังรูปที่ 2 และสรุปรายละเอียดระดับตำบลแสดงในภาคผนวก 1

แผนปฏิบัติการบรรเทาภาวะน้ำท่วมในพื้นที่จังหวัดตรัง นครศรีธรรมราช นราธิวาส ปัตตานี พัทลุง ยะลา สงขลา สตูล



รูปที่ 1 ขอบเขตพื้นที่ความรับผิดชอบของสำนักงานทรัพยากรน้ำภาค 8





รูปที่ 2 พื้นที่เสี่ยงน้ำท่วมและน้ำท่วมหลากดินถล่มระหว่างเดือนมิถุนายน - สิงหาคม สำหรับพื้นที่นอกเขตชลประทานในขอบเขตสำนักงานทรัพยากรน้ำภาค 8

2.2 พื้นที่เสี่ยงน้ำท่วมและเสี่ยงน้ำหลาก-ดินโคลนถล่ม (ก.ย. - ธ.ค.) ระดับเสี่ยงภัยปานกลางและเสี่ยงภัยมาก ในพื้นที่นอกเขตชลประทานในขอบเขตสำนักงานทรัพยากรน้ำภาค 8 ประกอบด้วย

1) จังหวัดตรัง จำนวน 10 อำเภอ ประกอบด้วย กันตัง นาโยง ปะเหลียน เมืองตรัง ย่านตาขาว รัชฎา วังวิเศษ สีเกา ห้วยยอด หาดสำราญ

2) จังหวัดนครศรีธรรมราช จำนวน 16 อำเภอ ประกอบด้วย ขนอม จุฬาภรณ์ เฉลิมพระเกียรติ ชะอวด เขียวใหญ่ ถ้ำพรรณรา ท่าศาลา ทุ้งสง ทุ้งใหญ่ นบพิตำ บางขัน ปากพนัง พรหมคีรี เมืองนครศรีธรรมราช ร่อนพิบูลย์ หัวไทร

3) จังหวัดนราธิวาส จำนวน 9 อำเภอ ประกอบด้วย เจาะไอร้อง ตากใบ บาเจาะ เมืองนราธิวาส ยี่งอ ระแงะ แวง สุไหงโก-ลก สุไหงปาดี

4) จังหวัดปัตตานี จำนวน 11 อำเภอ ประกอบด้วย กะพ้อ โคกโพธิ์ พุนงายแดง ปะนาเระ มายอ เมืองปัตตานี ไม้แก่น ยะรัง ยะหริ่ง สายบุรี หนองจิก

5) จังหวัดพัทลุง จำนวน 10 อำเภอ ประกอบด้วย เขาชัยสน ควนขนุน ตะโหมด บางแก้ว ปากพะยูน ป่าบอน ป่าพะยอม เมืองพัทลุง ศรีนครินทร์ ศรีบรรพต

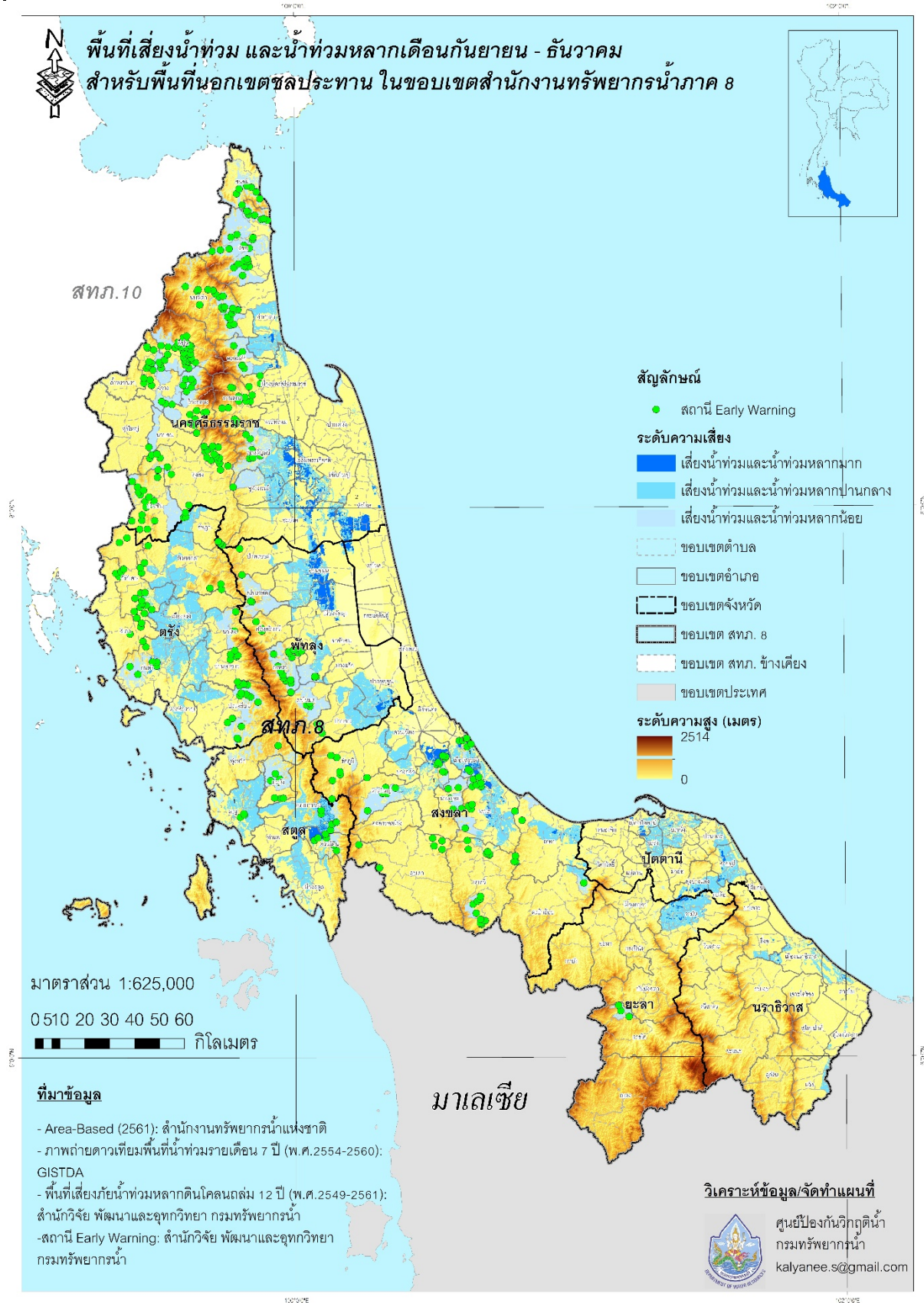
6) จังหวัดยะลา จำนวน 2 อำเภอ เมืองยะลา รามัน

7) จังหวัดสงขลา จำนวน 15 อำเภอ ประกอบด้วย กระแสสินธุ์ คลองหอยโข่ง ควนเนียง จະนะ เทพา นาทวี นาหม่อม บางกล่ำ เมืองสงขลา ระโนด รัตภูมิ สทิงพระ สะบ้าย้อย สิงหนคร หาดใหญ่

8) จังหวัดสตูล จำนวน 7 อำเภอ ประกอบด้วย ควนกาหลง ควนโดน ท่าแพ พุนงหว้า มะนัง เมืองสตูล ละงู

รายละเอียดแสดงดังรูปที่ 3 และสรุปรายละเอียดระดับตำบลแสดงในภาคผนวก 2

แผนปฏิบัติการบรรเทาภาวะน้ำท่วมในพื้นที่จังหวัดตรัง นครศรีธรรมราช นราธิวาส ปัตตานี พัทลุง ยะลา สงขลา สตูล



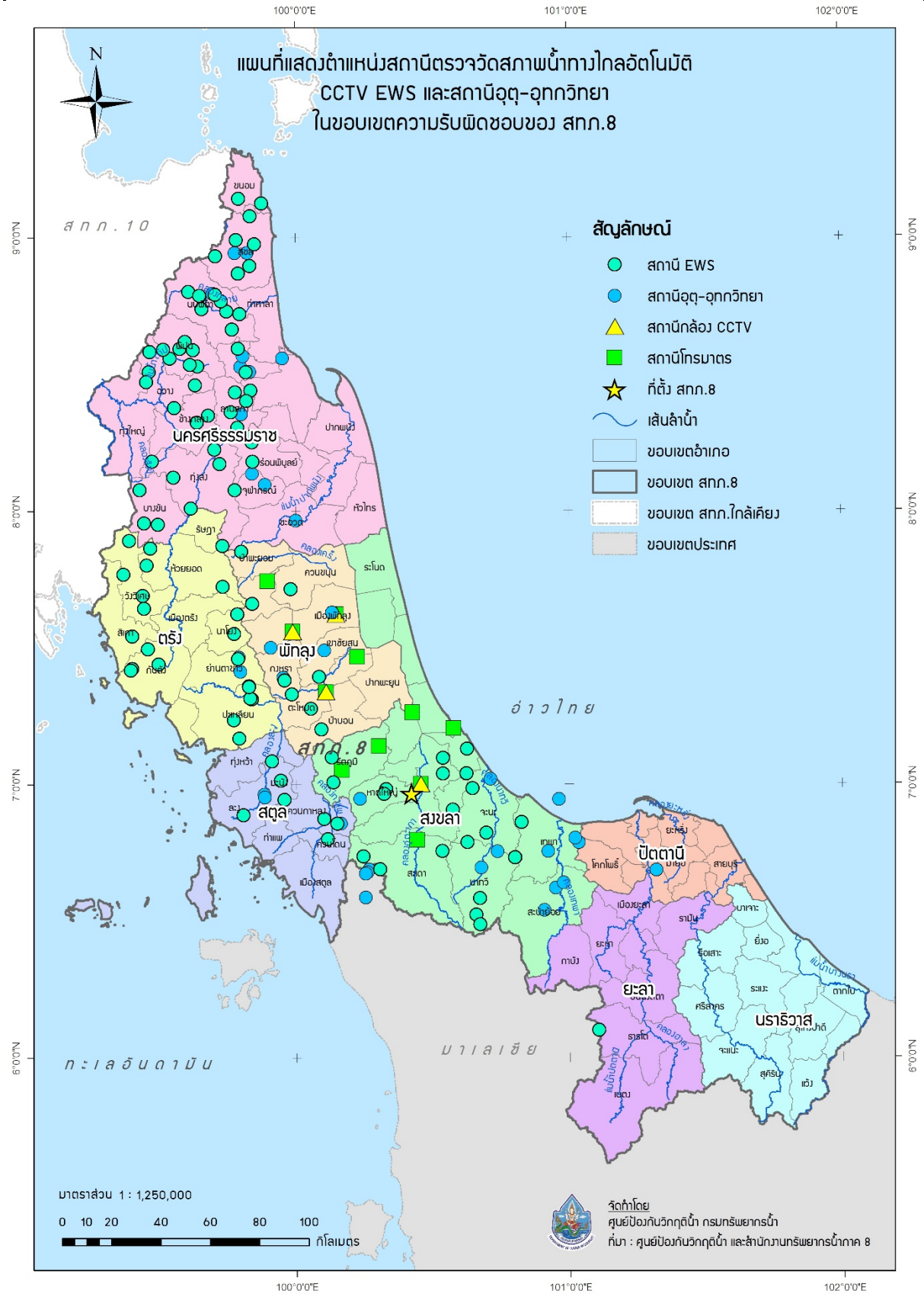
รูปที่ 3 พื้นที่เสี่ยงน้ำท่วมและน้ำท่วมหลากดินถล่มระหว่างเดือนกันยายน - ธันวาคม สำหรับพื้นที่นอกเขตชลประทานในขอบเขตสำนักงานทรัพยากรน้ำภาค 8



ข้อมูลความพร้อมด้านอุปกรณ์/เครื่องมือ/อาคารชลศาสตร์ :

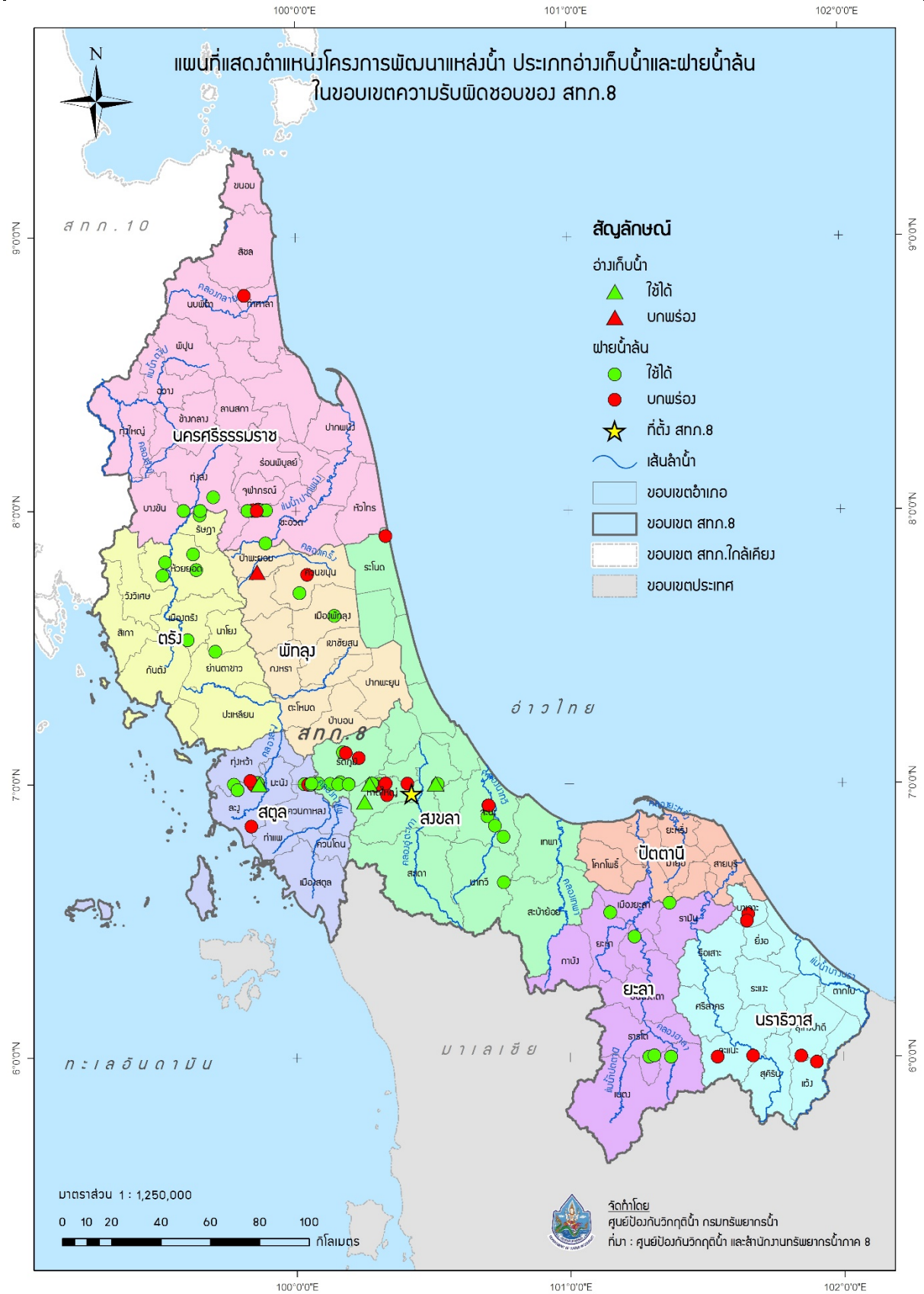
3. ความพร้อมด้านสถานีตรวจวัดสถานการณ์น้ำ จำนวน 170 สถานี ประกอบด้วย
  - 3.1 ระบบปฏิบัติการเฝ้าระวังและเตือนภัยล่วงหน้า น้ำหลาก-ดินถล่ม (Early Warning System) จำนวน 117 สถานี (<http://ews.dwr.go.th/ews/>)
  - 3.2 ระบบตรวจวัดสถานการณ์น้ำทางไกลอัตโนมัติ (โทรมาตร) จำนวน 11 สถานี ระบบกล้อง CCTV จำนวน 4 สถานี และสถานีอุตุ-อุทก จำนวน 38 สถานี (รายละเอียดแสดงดังรูปที่ 4 และรายละเอียดของสถานีตรวจวัดสภาพน้ำทางไกลอัตโนมัติระบบกล้อง CCTV และสถานีอุตุ-อุทกวิทยาในภาคผนวก 3 และสามารถดูรายละเอียดได้ที่เว็บไซต์ <http://mekhala.dwr.go.th/>)
4. ความพร้อมด้านอุปกรณ์และเครื่องมือ
  - 4.1 เครื่องสูบน้ำ จำนวน 22 เครื่อง ใช้งานได้ 22 เครื่อง ประกอบด้วย
    - เครื่องสูบน้ำขนาด 10 นิ้ว จำนวน 1 เครื่อง (ใช้งานได้ 1 เครื่อง)
    - เครื่องสูบน้ำขนาด 12 นิ้ว จำนวน 20 เครื่อง (ใช้งานได้ 20 เครื่อง)
    - เครื่องสูบน้ำขนาด 26 นิ้ว จำนวน 1 เครื่อง (ใช้งานได้ 1 เครื่อง)
  - 4.2 รถบรรทุกน้ำ จำนวน 6 คัน ใช้งานได้ 4 คัน ประกอบด้วย
    - รถยนต์บรรทุกน้ำ จำนวน 1 คัน (ใช้งานได้ 1 คัน)
    - รถยนต์บรรทุก 6 ล้อ จำนวน 2 คัน (ใช้งานได้ 2 คัน)
    - รถยนต์บรรทุก 6 ล้อ (NGV) จำนวน 1 คัน (ใช้งานได้ 0 คัน)
    - รถยนต์บรรทุก 6 ล้อ พร้อมเครน จำนวน 1 คัน (ใช้งานได้ 1 คัน)
    - รถยนต์บรรทุก 10 ล้อ พร้อมเครน จำนวน 1 คัน (ใช้งานได้ 0 คัน)
5. ความพร้อมด้านความมั่นคงของอ่างเก็บน้ำและฝาย จำนวน 82 แห่ง มีรายละเอียด ดังนี้
  - 5.1 อ่างเก็บน้ำ จำนวน 6 แห่ง (ใช้งานได้ 5 แห่ง)
  - 5.2 ฝาย จำนวน 76 แห่ง (ใช้งานได้ 50 แห่ง)รายละเอียดของความพร้อมด้านความมั่นคงของอ่างเก็บน้ำและฝายแสดงดังรูปที่ 5 และรายละเอียดของความพร้อมด้านความมั่นคงของอ่างเก็บน้ำและฝายในภาคผนวก 4
6. ข้อมูลแหล่งน้ำธรรมชาติในพื้นที่สำนักงานทรัพยากรน้ำภาค 8 (สงขลา) จำนวน 6 แห่ง รายละเอียดในภาคผนวก 5

แผนปฏิบัติการบรรเทาภาวะน้ำท่วมในพื้นที่จังหวัดตรัง นครศรีธรรมราช นราธิวาส ปัตตานี พัทลุง ยะลา สงขลา สตูล



รูปที่ 4 ตำแหน่งสถานีตรวจวัดสภาพน้ำทางไกลอัตโนมัติ CCTV EWS และ สถานีอุตุ-อุทกวิทยา ในเขตพื้นที่ความรับผิดชอบของสำนักงานทรัพยากรน้ำภาค 8

แผนปฏิบัติการบรรเทาภาวะน้ำท่วมในพื้นที่จังหวัดตรัง นครศรีธรรมราช นราธิวาส ปัตตานี พัทลุง ยะลา สงขลา สตูล



รูปที่ 5 ตำแหน่งโครงการพัฒนาแหล่งน้ำประเภทอ่างเก็บน้ำและฝายน้ำล้น ในเขตพื้นที่ความรับผิดชอบของสำนักงานทรัพยากรน้ำภาค 8

ข้อมูลความพร้อมด้านบุคลากร :

7. เจ้าหน้าที่ด้านเฝ้าระวังสถานการณ์ด้านภาวะน้ำท่วมและภาวะน้ำแล้ง จำนวน 19 ราย

ลำดับ	ชื่อ-นามสกุล	สถานที่	เบอร์โทรศัพท์
1	นายวีระพงศ์ แสงทอง	นครศรีธรรมราช	086-5958867
2	นายเกรียงไกร มหาพาศนิช	นครศรีธรรมราช	098-0323043
3	นายกันภัย เกื้อสง	นครศรีธรรมราช	084-0568514
4	นายวินัย พรหมสังคหะ	ตรัง	081-9639338
5	นายเสริม หยงस्ता	ตรัง	091-8249085
6	นายประพันธ์ สุขศรี	พัทลุง	098-6701826
7	นายฉัตรชัย นิมดำ	พัทลุง	095-4393248
8	น.ส.ณัฐพิชญา อินทองแก้ว	สงขลา	081-9779863
9	นายสมพร พรหมทอง	สงขลา	089-5911794
10	นายปรีชา กระจ่างลิขิต	นราธิวาส	095-0945968
11	นายสุรชัย นวลมาก	นราธิวาส	081-7667757
12	นางสมนึก เพ็ชรจำรัส	สตูล	080-7155912
13	นายดำรง สิตไทย	สตูล	097-3181278
14	นายอับดุลเลาะ เปาะมะ	ปัตตานี	080-1373030
15	นายยาการิยา บุโโรง	ปัตตานี	086-2882389
16	นายสุวิทย์ ไชยประยา	ปัตตานี	086-4981422
17	นายทานู ลิมสกุล	ยะลา	081-8979035
18	นายประภาส ชูเรือง	ยะลา	081-6083234
19	นายปนมพร คงเคว้จ	ยะลา	081-3880031

8. เจ้าหน้าที่ด้านการปฏิบัติงานเชิงพื้นที่รายจังหวัด จำนวน 10 ราย

ลำดับ	ชื่อ-นามสกุล	สถานที่	เบอร์โทรศัพท์
1	ว่าที่ร.ต.สุดชาย เหลืองอักษร	หัวหน้าชุด	-
2	นายอับดุลเลาะ เปาะมะ	ปัตตานี	080-1373030
3	นายบัญญัติ บริรักษ์	นครศรีธรรมราช	-
4	นายประพันธ์ สุขศรี	พัทลุง	098-6701826
5	นายฉัตรชัย นิมดำ	พัทลุง	095-4393248
6	นายราย จุสุข	ตรัง	-

แผนปฏิบัติการบรรเทาภาวะน้ำท่วมในพื้นที่จังหวัดตรัง นครศรีธรรมราช นราธิวาส ปัตตานี พัทลุง ยะลา สงขลา สตูล

ลำดับ	ชื่อ-นามสกุล	สถานที่	เบอร์โทรศัพท์
7	นายดำรง สิตไทย	สตูล	097-3181278
8	นายสุวิท ชูศรี	สตูล	-
9	นายยาการिया ปูโรง	ยะลา	086-2882389
10	นายสุรชัย นวลมาก	นราธิวาส	081-7667757

9. รายชื่อผู้รู้ประจำสถานีเตือนภัยล่วงหน้าน้ำหลาก-ดินถล่มในพื้นที่ จำนวน 117 ราย รายละเอียดของรายชื่อและเบอร์โทรศัพท์ผู้รู้ในภาคผนวก 3

แผนปฏิบัติการบรรเทาภาวะน้ำท่วม :

10. แผนปฏิบัติการเพื่อรับสถานการณ์น้ำท่วมหลากดินโคลนถล่มประจำเดือนพฤษภาคม - ธันวาคม 2563 มีรายละเอียดดังรูปที่ 6 ประกอบด้วย

จุดที่	ตำบล	อำเภอ	จังหวัด	ขนาด เครื่อง สูบน้ำ	จำนวน (เครื่อง)	ผู้รับผิดชอบ	เบอร์โทรศัพท์
1	บ่อยาง	เมือง	สงขลา	12	1	ว่าที่ร.ต.สุดชาย เหลืองอักษร	-
2	บ่อยาง	เมือง	สงขลา	12	1	ว่าที่ร.ต.สุดชาย เหลืองอักษร	-
3	บ่อยาง	เมือง	สงขลา	12	1	ว่าที่ร.ต.สุดชาย เหลืองอักษร	-
4		หาดใหญ่	สงขลา	12	2	ว่าที่ร.ต.สุดชาย เหลืองอักษร	-
5	เกาะแต้ว	เมือง	สงขลา	12	1	ว่าที่ร.ต.สุดชาย เหลืองอักษร	-
6	เขารูปช้าง	เมือง	สงขลา	12	1	ว่าที่ร.ต.สุดชาย เหลืองอักษร	-
7	เขารูปช้าง	เมือง	สงขลา	12	1	ว่าที่ร.ต.สุดชาย เหลืองอักษร	--
8	เขารูปช้าง	เมือง	สงขลา	12	1	ว่าที่ร.ต.สุดชาย เหลืองอักษร	-
9	คูหาสวรรค์	เมือง	พัทลุง	12	1	นายฉัตรชัย นิมดำ	095-4393248
10	คูหาสวรรค์	เมือง	พัทลุง	12	1	นายฉัตรชัย นิมดำ	095-4393248



แผนปฏิบัติการบรรเทาภาวะน้ำท่วมในพื้นที่จังหวัดตรัง นครศรีธรรมราช นราธิวาส ปัตตานี พัทลุง ยะลา  
สงขลา สตูล

จุดที่	ตำบล	อำเภอ	จังหวัด	ขนาด เครื่อง สูบน้ำ	จำนวน (เครื่อง)	ผู้รับผิดชอบ	เบอร์โทรศัพท์
11	ในเมือง	เมือง	นครศรีธรรม ราช	12	1	นายบัญชา บริรักษ์	-
12	ทุ่งหวัง	เมือง	สงขลา	12	1	ว่าที่ร.ต.สุดชาย เหลือง อักษร	-

แผนปฏิบัติการบรรเทาภาวะน้ำท่วมในพื้นที่จังหวัดตรัง นครศรีธรรมราช นราธิวาส ปัตตานี พัทลุง ยะลา สงขลา สตูล



รูปที่ 6 ตำแหน่งจุดติดตั้งเครื่องสูบน้ำ ช่วยเหลือพื้นที่น้ำท่วมช่วงเดือนพฤษภาคม - ธันวาคม  
ในเขตพื้นที่ความรับผิดชอบของสำนักงานทรัพยากรน้ำภาค 8

## ภาคผนวก 1

พื้นที่เสี่ยงน้ำท่วม และน้ำท่วมหลากเดือนมิถุนายน – สิงหาคม  
สำหรับพื้นที่นอกเขตชลประทาน  
ในขอบเขตสำนักงานทรัพยากรน้ำภาค 8

## พื้นที่เสี่ยงน้ำท่วมและน้ำท่วมหลากเดือนมิถุนายนถึงสิงหาคมสำหรับพื้นที่นอกเขตชลประทานในขอบเขตสำนักงานทรัพยากรน้ำภาค 8

จังหวัด	อำเภอ	ตำบล	พื้นที่เสี่ยงน้ำท่วมและน้ำท่วมหลาก (ไร่)				
			น้อย	ปานกลาง	มาก	ผลรวมทั้งหมด	
ตรัง	กันตัง	กันตัง		55.54		55.54	
		คลองขี้ล่อม		17,907.81		17,907.81	
		คลองลู		16,737.15		16,737.15	
		ควนธานี		8,646.50		8,646.50	
		โคกยาง		13,199.87		13,199.87	
		บ่อน้ำร้อน	11,167.68	10,893.59		22,061.28	
		บางเป้า		5,284.12		5,284.12	
		บางหมาก		15,096.49		15,096.49	
		ย่านซื่อ		5,524.67		5,524.67	
		วังวน		2,699.92		2,699.92	
		นาโยง	โคกสะบ้า		2,383.59		2,383.59
	นาข้าวเสียด			4,091.06		4,091.06	
	นาหมื่นศรี			12,181.77		12,181.77	
	ละมอ			4,039.23		4,039.23	
	ปะเหลียน		ท่าพญา		6,482.04		6,482.04
	ปะเหลียน	ทุ่งยาว	19,492.57			19,492.57	
		บางด้วน		5,051.85		5,051.85	
		บ้านนา		34,826.85		34,826.85	
		ปะเหลียน	54,719.52			54,719.52	
		เมืองตรัง	ควนปริง		4,411.63		4,411.63
			โคกหล่อ		1,546.55		1,546.55
ทับเที่ยง				580.59		580.59	
นาตาล่วง				5,496.91		5,496.91	
นาโต๊ะหมิง				16,036.70		16,036.70	
นาท่ามใต้				9,597.78		9,597.78	
นาท่ามเหนือ				32,364.36		32,364.36	
นาบิณฑลา				5,839.75		5,839.75	
นาพละ				3,321.54		3,321.54	
นาโยงใต้				1,335.49		1,335.49	
น้ำผุด			5.65		5.65		
บางรัก			3,174.66		3,174.66		
บ้านควน			2,700.29		2,700.29		
ย่านตาขาว	บ้านโพธิ์		12,040.66		12,040.66		
	หนองตรุด		28,955.73		28,955.73		
	เกาะเปี้ยะ		1,859.68		1,859.68		
	ทุ่งกระปือ		24,843.41		24,843.41		
	ทุ่งค่าย		25,349.85		25,349.85		
	ย่านตาขาว		6,612.82		6,612.82		

ที่มาข้อมูล:

-Area-Based (2561): สทนช.

-ภาพถ่ายดาวเทียมพื้นที่น้ำท่วมรายเดือน 7 ปี (พ.ศ.2554-2560): GISTDA

-พื้นที่เสี่ยงภัยน้ำท่วมหลากดินโคลนถล่ม 12 ปี (พ.ศ.2549-2561) :สวพ. กรมทรัพยากรน้ำ

## พื้นที่เสี่ยงน้ำท่วมและน้ำท่วมหลากเดือนมิถุนายนถึงสิงหาคมสำหรับพื้นที่นอกเขตชลประทานในขอบเขตสำนักงานทรัพยากรน้ำภาค 8

จังหวัด	อำเภอ	ตำบล	พื้นที่เสี่ยงน้ำท่วมและน้ำท่วมหลาก (ไร่)			
			น้อย	ปานกลาง	มาก	ผลรวมทั้งหมด
	รัชฎา	เขาไพร		3.57		3.57
		คลองปาง		7,952.62		7,952.62
		ควนเมา		22,122.76		22,122.76
		หนองบัว		3,917.24		3,917.24
		หนองปรือ		6.33		6.33
	วังวิเศษ	เขาวิเศษ		12,952.46		12,952.46
		ท่าสะบ้า		30,642.45		30,642.45
		วังมะปราง		0.05		0.05
		วังมะปรางเหนือ		0.06		0.06
	สิเกา	นาเมืองเพชร		3.04		3.04
		ไม้ฝาด	54,405.67			54,405.67
	ห้วยยอด	เขากอบ		14,369.85		14,369.85
		ท่าजू		1.66		1.66
		ทุ่งต้อ		16,518.32		16,518.32
		นางวง		19,045.76		19,045.76
		บางกุ้ง		0.94		0.94
		บางดี		1,739.27		1,739.27
		ปากคม		13,669.40		13,669.40
		ปากแจ่ม		2.05		2.05
		ลำภูรา		9,880.63		9,880.63
		วังคีรี		6,799.22		6,799.22
		หนองช้างแล่น		13,551.95		13,551.95
		ห้วยนาง		27,236.79		27,236.79
		ห้วยยอด		3.38		3.38
	หาดสำราญ	ตะเสะ		7,256.31		7,256.31
		บ้าหวี		5,571.17		5,571.17
		หาดสำราญ		15,342.27		15,342.27
นครศรีธรรมราช	ขนอม	ควนทอง		5.96		5.96
		ท้องเนียน		0.63		0.63
	จุฬาภรณ์	ควนหนองคว่า		13,979.50		13,979.50
		ทุ่งโพธิ์		800.80		800.80
		นาหมอบุญ		2,958.43		2,958.43
		บ้านควนมุด		3,464.07		3,464.07
		บ้านชะอวด		11,044.13		11,044.13
		สามตำบล		5,987.69		5,987.69
	ฉวาง	จันดี	14,479.41			14,479.41
		ฉวาง	14,823.02			14,823.02
	เฉลิมพระเกียรติ	เชียรเขา		116.90		116.90

ที่มาข้อมูล:

-Area-Based (2561): สทนช.

-ภาพถ่ายดาวเทียมพื้นที่น้ำท่วมรายเดือน 7 ปี (พ.ศ.2554-2560): GISTDA

-พื้นที่เสี่ยงภัยน้ำท่วมหลากดินโคลนถล่ม 12 ปี (พ.ศ.2549-2561) :สวพ. กรมทรัพยากรน้ำ



## พื้นที่เสี่ยงน้ำท่วมและน้ำท่วมหลากเดือนมิถุนายนถึงสิงหาคมสำหรับพื้นที่นอกเขตชลประทานในขอบเขตสำนักงานทรัพยากรน้ำภาค 8

จังหวัด	อำเภอ	ตำบล	พื้นที่เสี่ยงน้ำท่วมและน้ำท่วมหลาก (ไร่)			
			น้อย	ปานกลาง	มาก	ผลรวมทั้งหมด
		ทางพูน		19,003.48		19,003.48
		สวนหลวง		24,754.60		24,754.60
	ชะอวด	ขอนหาด		10,835.74		10,835.74
		เขาพระทอง		5,745.47		5,745.47
		ควนหนองหงษ์		8,341.16		8,341.16
		เคื่อง		30,747.90		30,747.90
		ชะอวด		20,517.31		20,517.31
		ท่าประจ๊ะ		2,202.08		2,202.08
		นางหลง		3,822.37		3,822.37
		บ้านตุล		22,164.07		22,164.07
		วังอ่าง		490.03		490.03
	ช้างกลาง	หลักช้าง	21,421.03			21,421.03
	เชียรใหญ่	การะเกด		6,489.76		6,489.76
		เขาพระบาท		2,966.99		2,966.99
		ท้องลำเจียก		0.02		0.02
		แม่เจ้าอยู่หัว		15,753.94		15,753.94
		เสื่อหิง		131.76		131.76
	ถ้ำพรรณรา	ดุสิต		2.90		2.90
	ท่าศาลา	ดอนตะโก		8,022.73		8,022.73
		ท่าขึ้น		25,815.16		25,815.16
		ท่าศาลา		7,338.28		7,338.28
		ไทยบุรี		5,845.36		5,845.36
		โพธิ์ทอง		9,310.09		9,310.09
		โมคลาน		20,508.17		20,508.17
		สระแก้ว		73.68		73.68
		หัวตะพาน		11,216.09		11,216.09
	ทุ่งสง	กะปาง		120.91		120.91
		เขาโร		6.41		6.41
	ทุ่งใหญ่	บางรูป		131.11		131.11
	นบพิตำ	กะหรอ		0.12		0.12
	บางขัน	บ้านนิคม		238.17		238.17
		วังหิน		488.28		488.28
	ปากพนัง	ชนาบนาก		1,070.31		1,070.31
		ท่าพญา		242.01		242.01
		บางพระ		422.79		422.79
		บ้านเพิง		68.48		68.48
		ปากพนังฝั่งตะวันออก		1,038.50		1,038.50
		แหลมตะลุมพุก		74.72		74.72

ที่มาข้อมูล:

-Area-Based (2561): สทนช.

-ภาพถ่ายดาวเทียมพื้นที่น้ำท่วมรายเดือน 7 ปี (พ.ศ.2554-2560): GISTDA

-พื้นที่เสี่ยงภัยน้ำท่วมหลากดินโคลนถล่ม 12 ปี (พ.ศ.2549-2561) :สวพ. กรมทรัพยากรน้ำ

## พื้นที่เสี่ยงน้ำท่วมและน้ำท่วมหลากเดือนมิถุนายนถึงสิงหาคมสำหรับพื้นที่นอกเขตชลประทานในขอบเขตสำนักงานทรัพยากรน้ำภาค 8

จังหวัด	อำเภอ	ตำบล	พื้นที่เสี่ยงน้ำท่วมและน้ำท่วมหลาก (ไร่)			
			น้อย	ปานกลาง	มาก	ผลรวมทั้งหมด
	พรหมคีรี	ทอนหงส์		0.59		0.59
		นาเรียง		12,934.46		12,934.46
		บ้านเกาะ		0.07		0.07
		อินคีรี		3,371.00		3,371.00
	เมืองนครศรีธรรมราช	ท่างิ้ว		542.58		542.58
		ท่าเรือ		1.15		1.15
		ปากพูน		9,197.08		9,197.08
	ร่อนพิบูลย์	ควนเกย		15,410.86		15,410.86
		ควนชุม		15,545.81		15,545.81
		ควนพัง		35,677.38		35,677.38
		ร่อนพิบูลย์		0.03		0.03
		เสาชง		12,179.39		12,179.39
		หินตก		0.83		0.83
	หัวไทร	เกาะเพชร		975.97		975.97
		เขาพังไกร		6,780.33		6,780.33
		ควนชะลิก		22,394.83		22,394.83
		ทรายขาว		50.48		50.48
		ท่าขอม		14.98		14.98
		บางนบ		11.66		11.66
		รามแก้ว		2,645.28		2,645.28
		หัวไทร		3,049.73		3,049.73
		แหลม		23,847.34		23,847.34
นราธิวาส	เจาะไอร้อง	จวบ		0.26		0.26
	ตากใบ	บางขุนทอง		10.76		10.76
		พร่อน		181.98		181.98
		ไพรวัน		16,609.93		16,609.93
		ศาลาใหม่		5,102.49		5,102.49
	บาเจาะ	บาเระเหนือ		13.97		13.97
		ปะลุกาสาเมาะ		0.00		0.00
	เมืองนราธิวาส	กะลุวอ		11,893.14		11,893.14
		กะลุวอเหนือ		3,650.13		3,650.13
		บางนาค		104.80		104.80
		บางปอ		125.69		125.69
		มะนังตายอ		11,322.85		11,322.85
		ลำภู		3,276.78		3,276.78
	ยี่งอ	จอบะาะ		3,807.54		3,807.54
		ยี่งอ		6,129.65		6,129.65
		ลูโบะบายะ		27.40		27.40

ที่มาข้อมูล:

-Area-Based (2561): สทนช.

-ภาพถ่ายดาวเทียมพื้นที่น้ำท่วมรายเดือน 7 ปี (พ.ศ.2554-2560): GISTDA

-พื้นที่เสี่ยงภัยน้ำท่วมหลากดินโคลนถล่ม 12 ปี (พ.ศ.2549-2561) :สวพ. กรมทรัพยากรน้ำ

## พื้นที่เสี่ยงน้ำท่วมและน้ำท่วมหลากเดือนมิถุนายนถึงสิงหาคมสำหรับพื้นที่นอกเขตชลประทานในขอบเขตสำนักงานทรัพยากรน้ำภาค 8

จังหวัด	อำเภอ	ตำบล	พื้นที่เสี่ยงน้ำท่วมและน้ำท่วมหลาก (ไร่)			
			น้อย	ปานกลาง	มาก	ผลรวมทั้งหมด
		ลู่โตะบือซา		829.09		829.09
	ระแงะ	เจลิม		0.14		0.14
		ตันหยงมัส		0.37		0.37
		มะรือโบทก		0.50		0.50
	แว้ง	กายูคละ		3,799.44		3,799.44
		ฆอเลาะ		10,413.33		10,413.33
		โละจูด		278.67		278.67
	สุโหงโกลก	ปาเสมัส		1,729.69		1,729.69
		ปูโยะ		1,827.94		1,827.94
	สุโหงปาตี	กาวะ		0.09		0.09
		สุโหงปาตี		69.75		69.75
ปัตตานี	กะพ้อ	กะรุปี		0.07		0.07
		ตะโละดือรามัน		0.02		0.02
		ปล่องหอย		17,377.67		17,377.67
	โคกโพธิ์	โคกโพธิ์		3.76		3.76
		ช้างให้ตก		5.15		5.15
		ท่าเรือ		0.70		0.70
	ทุ่งยางแดง	ตะโละแมะนา		5,580.18		5,580.18
		น้ำดำ		5,926.47		5,926.47
		ปากู		12,902.20		12,902.20
	ปะนาเระ	คอกกระบือ		1,919.54		1,919.54
		ท่าข้าม		27.71		27.71
		ท่าน้ำ		1,556.10		1,556.10
		บ้านกลาง		241.00		241.00
		บ้านน้ำป่อ		4,101.33		4,101.33
		ปะนาเระ		2,268.47		2,268.47
		พ้อมิ่ง		10,142.38		10,142.38
	มายอ	กระเสาะ		2.61		2.61
		สาคอใต้		15.19		15.19
		สาคอบน		1,454.19		1,454.19
	เมืองปัตตานี	กะมียอ		2,187.04		2,187.04
		คลองมานิง		3,065.82		3,065.82
		จะบังติกอ		3.25		3.25
		ตะลุโตะ		1,892.30		1,892.30
		ตันหยงลุโละ		233.94		233.94
		บานา		2,694.16		2,694.16
		บาราโหม		156.10		156.10
		บาราเฮาะ		4,806.59		4,806.59

ที่มาข้อมูล:

-Area-Based (2561): สทนช.

-ภาพถ่ายดาวเทียมพื้นที่น้ำท่วมรายเดือน 7 ปี (พ.ศ.2554-2560): GISTDA

-พื้นที่เสี่ยงภัยน้ำท่วมหลากดินโคลนถล่ม 12 ปี (พ.ศ.2549-2561) :สวพ. กรมทรัพยากรน้ำ

## พื้นที่เสี่ยงน้ำท่วมและน้ำท่วมหลากเดือนมิถุนายนถึงสิงหาคมสำหรับพื้นที่นอกเขตชลประทานในขอบเขตสำนักงานทรัพยากรน้ำภาค 8

จังหวัด	อำเภอ	ตำบล	พื้นที่เสี่ยงน้ำท่วมและน้ำท่วมหลาก (ไร่)			
			น้อย	ปานกลาง	มาก	ผลรวมทั้งหมด
		ปะกาสะรัง		0.94		0.94
		ปยุต		2,095.26		2,095.26
		รูสะมิแล		793.11		793.11
	ไม้แก่น	ไม้แก่น		0.49		0.49
	ยะรัง	กระโด		597.72		597.72
		กอลำ		1.88		1.88
		เขาตุม		0.00		0.00
		ประจัน		5,350.96		5,350.96
		ปิตุมุตี		1,963.89		1,963.89
		ยะรัง		6,317.32		6,317.32
		ระแว้ง		5,970.68		5,970.68
		วัด		3,494.50		3,494.50
		เสดวา		8,526.66		8,526.66
		สนอ		4,987.69		4,987.69
	ยะหริ่ง	จะรัง		6,530.89		6,530.89
		ตะโละ		6,791.60		6,791.60
		ตะโละกาโปร์		3,943.21		3,943.21
		ตาแกะ		4,064.99		4,064.99
		ตาลีอายร์		6,040.91		6,040.91
		บางปู		1,072.93		1,072.93
		ปียามูม้ง		4,099.28		4,099.28
		ปูลากง		3,456.66		3,456.66
		มะนังยง		2,870.27		2,870.27
		ยามู		2,804.78		2,804.78
		ราตาป็นยัง		5,352.72		5,352.72
		สาบัน		12.53		12.53
		หนองแรต		3,909.97		3,909.97
	สายบุรี	กะดุนง		10,652.21		10,652.21
		ตะบั้ง		8,338.02		8,338.02
		ตะลุบัน		140.07		140.07
		เตราะบอน		5,518.03		5,518.03
		บางเก่า		2,543.57		2,543.57
		ปือเราะ		8,014.16		8,014.16
		ปะเสยะวอ		6,451.51		6,451.51
		แป้น		11,958.53		11,958.53
		มะนังดาลำ		6,746.95		6,746.95
		ละหาร		3,469.85		3,469.85
	หนองจิก	ท่ากำชำ		2.07		2.07

ที่มาข้อมูล:

-Area-Based (2561): สทนช.

-ภาพถ่ายดาวเทียมพื้นที่น้ำท่วมรายเดือน 7 ปี (พ.ศ.2554-2560): GISTDA

-พื้นที่เสี่ยงภัยน้ำท่วมหลากดินโคลนถล่ม 12 ปี (พ.ศ.2549-2561) :สวพ. กรมทรัพยากรน้ำ

## พื้นที่เสี่ยงน้ำท่วมและน้ำท่วมหลากเดือนมิถุนายนถึงสิงหาคมสำหรับพื้นที่นอกเขตชลประทานในขอบเขตสำนักงานทรัพยากรน้ำภาค 8

จังหวัด	อำเภอ	ตำบล	พื้นที่เสี่ยงน้ำท่วมและน้ำท่วมหลาก (ไร่)				
			น้อย	ปานกลาง	มาก	ผลรวมทั้งหมด	
พัทลุง	เขาชัยสน	เขาชัยสน		12,949.44		12,949.44	
		ควนขนุน		19,052.50		19,052.50	
		โคกม่วง		0.02		0.02	
		ควนขนุน	จองถนน		29.95		29.95
			ห่านโพธิ์		44.65		44.65
			ควนขนุน		8,324.91		8,324.91
			ชะมวง		5,234.64		5,234.64
			โตนดด้วน		8,078.73		8,078.73
			ทะเลน้อย		9,928.34		9,928.34
			ปันแต		22,353.32		22,353.32
			พนมวังก		13,318.87		13,318.87
			พนางตุง		21,773.52		21,773.52
			แพรกหา		9,204.94		9,204.94
			มะกอกเหนือ		13,518.73		13,518.73
			แหลมโตนด		8,901.74		8,901.74
		ตะโหมด	แม่ขรี		0.35		0.35
		บางแก้ว	โคกสีก		2,539.28		2,539.28
			นาปะขอ		9.39		9.39
		ปากพะยูน	ดอนทราย		6,670.61		6,670.61
			ดอนประตู		22,954.53		22,954.53
			ปากพะยูน		11,028.13		11,028.13
			ฝาละมี		32,081.94		32,081.94
			หารเทา		23,982.77		23,982.77
		ป่าบอน	โคกทราย		38,951.29		38,951.29
			ทุ่งนารี		2,156.88		2,156.88
			ป่าบอน		14,062.47		14,062.47
			วังใหม่		25,259.53		25,259.53
		ป่าพะยอม	บ้านพร้าว		6,162.23		6,162.23
			ป่าพะยอม		2,065.34		2,065.34
		เมืองพัทลุง	ควนมะพร้าว		169.29		169.29
			คูหาสวรรค์		117.75		117.75
			โคกชะงาย		4,316.53		4,316.53
			ชัยบุรี		27,827.89		27,827.89
	ตำนาน			489.04		489.04	
	ท่าแค			3,788.26		3,788.26	
	ท่ามิหรำ			181.79		181.79	
		นาท่อม		0.37		0.37	
		นาโหนด		1,754.16		1,754.16	

ที่มาข้อมูล:

-Area-Based (2561): สทนช.

-ภาพถ่ายดาวเทียมพื้นที่น้ำท่วมรายเดือน 7 ปี (พ.ศ.2554-2560): GISTDA

-พื้นที่เสี่ยงภัยน้ำท่วมหลากดินโคลนถล่ม 12 ปี (พ.ศ.2549-2561) :สวพ. กรมทรัพยากรน้ำ



## พื้นที่เสี่ยงน้ำท่วมและน้ำท่วมหลากเดือนมิถุนายนถึงสิงหาคมสำหรับพื้นที่นอกเขตชลประทานในขอบเขตสำนักงานทรัพยากรน้ำภาค 8

จังหวัด	อำเภอ	ตำบล	พื้นที่เสี่ยงน้ำท่วมและน้ำท่วมหลาก (ไร่)			
			น้อย	ปานกลาง	มาก	ผลรวมทั้งหมด
		ปรางหมู่		567.12		567.12
		พญาขัน		9,839.41		9,839.41
		ลำป่า		12,600.93		12,600.93
	ศรีนครินทร์	ชุมพล		0.21		0.21
	ศรีบรรพต	เขาย่า		0.69		0.69
		ตะแพน		0.00		0.00
ยะลา	เมืองยะลา	บูดี		13.07		13.07
	รามัน	กอดตือรี๊ะ		9,806.58		9,806.58
		กายูบอเกาะ		9,458.85		9,458.85
		กาลูปัง		1,941.70		1,941.70
		เกาะรอ		14.89		14.89
		โกตาบารู		987.78		987.78
		ตะโละหะลือ		6.24		6.24
		ท่าธง		28,542.34		28,542.34
		เนินงาม		14,175.64		14,175.64
		บาโงย		4,740.76		4,740.76
		รังพญา		20,273.41		20,273.41
		อาซ่อง		19,281.97		19,281.97
สงขลา	กระแสสินธุ์	เกาะใหญ่		0.01		0.01
	คลองหอยโข่ง	คลองทลา		0.00		0.00
		ทุ่งลาน		0.20		0.20
	ควนเนียง	ควนโส		1,665.39		1,665.39
		บางเหรียญ		29,202.88		29,202.88
		รัตภูมิ		10,979.19		10,979.19
		ห้วยลึก		1,409.96		1,409.96
	จะนะ	ขุนตัดหวาย		0.03		0.03
		คลองเปี้ยะ		4,072.77		4,072.77
		คู		9,349.92		9,349.92
		แค		2,668.42		2,668.42
		จะโหนด		9,873.90		9,873.90
		ตลิ่งชัน		14,408.62		14,408.62
		ท่าหม่อไทร		16,643.32		16,643.32
		นาทับ		14,269.83		14,269.83
		นาหว้า		7,184.01		7,184.01
		น้ำขาว		1,591.41		1,591.41
		บ้านนา		12,491.27		12,491.27
		ป่าชิง		8,647.07		8,647.07
		สะพานไม้แก่น		16,552.13		16,552.13

ที่มาข้อมูล:

-Area-Based (2561): สทนช.

-ภาพถ่ายดาวเทียมพื้นที่น้ำท่วมรายเดือน 7 ปี (พ.ศ.2554-2560): GISTDA

-พื้นที่เสี่ยงภัยน้ำท่วมหลากดินโคลนถล่ม 12 ปี (พ.ศ.2549-2561) :สวพ. กรมทรัพยากรน้ำ

## พื้นที่เสี่ยงน้ำท่วมและน้ำท่วมหลากเดือนมิถุนายนถึงสิงหาคมสำหรับพื้นที่นอกเขตชลประทานในขอบเขตสำนักงานทรัพยากรน้ำภาค 8

จังหวัด	อำเภอ	ตำบล	พื้นที่เสี่ยงน้ำท่วมและน้ำท่วมหลาก (ไร่)			
			น้อย	ปานกลาง	มาก	ผลรวมทั้งหมด
	เทพา	เกาะสะบ้า		18,064.01		18,064.01
		ท่าม่วง		12,896.82		12,896.82
		เทพา		18,144.64		18,144.64
		ปากบาง		17,958.78		17,958.78
		ลำไพล		3.94		3.94
		สะกอม		600.74		600.74
	นาทวี	ฉาง		940.74		940.74
		นาทวี		70.68		70.68
		นาหมอศรี		3,622.34		3,622.34
	นาหม่อม	นาหม่อม		2.23		2.23
		พิจิตร		1.27		1.27
	บางกล่ำ	ท่าช้าง		18,775.83		18,775.83
		บางกล่ำ		1,731.99		1,731.99
		แม่ทอม		99.29		99.29
	เมืองสงขลา	เกาะแต้ว		7,843.33		7,843.33
		เขารูปช้าง		3,059.21		3,059.21
		ทุ่งหวัง		12,946.62		12,946.62
		พะวง		18,802.99		18,802.99
	ระโนด	บ้านขาว		7,821.59		7,821.59
	รัตภูมิ	กำแพงเพชร		5,141.13		5,141.13
		เขาพระ		68.61		68.61
		ควนรู		9,180.62		9,180.62
		คูหาใต้		16.24		16.24
	สติงพระ	คลองรี		0.03		0.03
	สะบ้าย้อย	บ้านโหนด		10,190.51		10,190.51
		เปียน		4,274.06		4,274.06
	สิงหนคร	ป่าขาด		101.23		101.23
		สติงหม้อ		51.33		51.33
		หัวเขา		51.29		51.29
	หาดใหญ่	คลองแห		7,878.63		7,878.63
		ควนลัง		12,568.34		12,568.34
		คอหงส์		6,509.84		6,509.84
		คูเต่า		10,182.83		10,182.83
		ฉลุง		0.01		0.01
		ท่าข้าม		6.17		6.17
		ทุ่งตำเสา		0.56		0.56
		ทุ่งใหญ่		2.84		2.84
		น้ำน้อย		17,245.44		17,245.44

ที่มาข้อมูล:

-Area-Based (2561): สทนช.

-ภาพถ่ายดาวเทียมพื้นที่น้ำท่วมรายเดือน 7 ปี (พ.ศ.2554-2560): GISTDA

-พื้นที่เสี่ยงภัยน้ำท่วมหลากดินโคลนถล่ม 12 ปี (พ.ศ.2549-2561) :สวพ. กรมทรัพยากรน้ำ

## พื้นที่เสี่ยงน้ำท่วมและน้ำท่วมหลากเดือนมิถุนายนถึงสิงหาคมสำหรับพื้นที่นอกเขตชลประทานในขอบเขตสำนักงานทรัพยากรน้ำภาค 8

จังหวัด	อำเภอ	ตำบล	พื้นที่เสี่ยงน้ำท่วมและน้ำท่วมหลาก (ไร่)			
			น้อย	ปานกลาง	มาก	ผลรวมทั้งหมด
		บ้านพรุ		1.99		1.99
		หาดใหญ่		286.53		286.53
สตูล	ควนกาหลง	ควนกาหลง		61,845.96		61,845.96
		ทุ่งนุ้ย		33,664.79		33,664.79
		อุไคเจริญ		23,309.85		23,309.85
	ควนโดน	ควนโดน		19,809.44		19,809.44
		<b>ควนสตอ</b>		<b>8,470.60</b>		<b>8,470.60</b>
		ย่านซื่อ		1,480.36		1,480.36
		วังประจัน		214.47		214.47
	ท่าแพ	ท่าแพ		8.40		8.40
		ท่าเรือ		0.28		0.28
		แปะระ	386.37	2.42		388.79
		สาคร		2.53		2.53
	ทุ่งหว้า	นาทอน		0.09		0.09
		ป่าแกบ่อหิน		0.68		0.68
	มะนัง	นิคมพัฒนา		910.69		910.69
		ป่าลัมพัฒนา		22.19		22.19
	เมืองสตูล	เกตรี		5,405.64		5,405.64
		คลองขุด		2,148.54		2,148.54
		ควนขัน		14,596.87		14,596.87
		ควนโพธิ์		14,627.32		14,627.32
		เจ๊ะบิลัง		24,511.45		24,511.45
		ฉลุง		9,477.98		9,477.98
		ตันหยงโป		1,806.24		1,806.24
		ตำมะลัง		2,089.82		2,089.82
		<b>บ้านควน</b>		<b>6,642.55</b>		<b>6,642.55</b>
		ปยู		260.00		260.00
		พิमान		20.05		20.05
	ละงู	กำแพง		31,378.68		31,378.68
		เขาขาว		13,115.70		13,115.70
		น้ำผุด		35,520.55		35,520.55
		ปากน้ำ		1,561.06		1,561.06
		ละงู		41,237.70		41,237.70
<b>ผลรวมทั้งหมด (ไร่)</b>			<b>190,895.28</b>	<b>2,617,247.78</b>		<b>2,808,143.05</b>

ที่มาข้อมูล:

-Area-Based (2561): สทนช.

-ภาพถ่ายดาวเทียมพื้นที่น้ำท่วมรายเดือน 7 ปี (พ.ศ.2554-2560): GISTDA

-พื้นที่เสี่ยงภัยน้ำท่วมหลากดินโคลนถล่ม 12 ปี (พ.ศ.2549-2561) :สวพ. กรมทรัพยากรน้ำ

## ภาคผนวก 2

พื้นที่เสี่ยงน้ำท่วม และน้ำท่วมหลากเดือนกันยายน - ธันวาคม  
สำหรับพื้นที่นอกเขตชลประทาน  
ในขอบเขตสำนักงานทรัพยากรน้ำภาค 8

## พื้นที่เสี่ยงน้ำท่วมและน้ำท่วมหลากเดือนกันยายนถึงธันวาคมสำหรับพื้นที่นอกเขตชลประทานในขอบเขตสำนักงานทรัพยากรน้ำภาค 8

จังหวัด	อำเภอ	ตำบล	พื้นที่เสี่ยงน้ำท่วมและน้ำท่วมหลาก (ไร่)				
			น้อย	ปานกลาง	มาก	ผลรวมทั้งหมด	
ตรัง	กันตัง	กันตัง		55.54		55.54	
		กันตังใต้	3.01			3.01	
		คลองขี้ล้อม		17,907.81		17,907.81	
		คลองลู		16,737.15		16,737.15	
		ควนธานี		8,872.60	14.91	8,887.51	
		โคกยาง		13,389.75	71.44	13,461.19	
		บ่อน้ำร้อน	22,335.37	10,893.59	10,893.59	44,122.55	
		บางเป้า		5,284.12		5,284.12	
		บางสัก	86,198.95			86,198.95	
		บางหมาก		15,096.49		15,096.49	
		ย่านซื่อ		5,532.33		5,532.33	
		วังวน	7.78	2,699.92		2,707.70	
		นาโยง	โคกสะบ้า	421.46	2,383.59		2,805.06
			ช่อง	11,813.41			11,813.41
			นาข้าวเสีย		4,091.06		4,091.06
	นาหมื่นศรี			12,199.90		12,199.90	
	ละมอ		44,923.55	8,078.46		53,002.00	
	ปะเหลียน		ท่าข้าม	8.01			8.01
		ท่าพญา		6,482.04		6,482.04	
		บางด้วน		5,051.85		5,051.85	
		บ้านนา		34,826.85		34,826.85	
		ปะเหลียน	109,439.04			109,439.04	
		ลิพัง	64,702.90			64,702.90	
		เมืองตรัง	ควนปริง		4,441.14	0.00	4,441.14
			โคกหล่อ		1,546.55		1,546.55
	ทับเที่ยง			609.69		609.69	
	นาตาล่วง			5,555.53	39.31	5,594.84	
	นาโต๊ะหมิง			16,472.59	101.59	16,574.18	
	นาท่ามใต้			9,906.90	71.58	9,978.48	
	นาท่ามเหนือ			32,404.25	6.80	32,411.05	
	นาบิณฑลา			5,839.75		5,839.75	
	นาพละ			3,379.38		3,379.38	
	นาโยงใต้			1,335.49		1,335.49	
น้ำผุด	68.44		5.65		74.09		
บางรัก			3,455.71	157.01	3,612.73		
บ้านควน		2,700.29		2,700.29			
บ้านโพธิ์		12,199.03		12,199.03			
หนองตรุด		29,621.40	184.29	29,805.69			

ที่มาข้อมูล:

-Area-Based (2561): สทนช.

-ภาพถ่ายดาวเทียมพื้นที่น้ำท่วมรายเดือน 7 ปี (พ.ศ.2554-2560): GISTDA

-พื้นที่เสี่ยงภัยน้ำท่วมหลากดินโคลนถล่ม 12 ปี (พ.ศ.2549-2561) :สวพ. กรมทรัพยากรน้ำ



## พื้นที่เสี่ยงน้ำท่วมและน้ำท่วมหลากเดือนกันยายนถึงธันวาคมสำหรับพื้นที่นอกเขตชลประทานในขอบเขตสำนักงานทรัพยากรน้ำภาค 8

จังหวัด	อำเภอ	ตำบล	พื้นที่เสี่ยงน้ำท่วมและน้ำท่วมหลาก (ไร่)			
			น้อย	ปานกลาง	มาก	ผลรวมทั้งหมด
	ย่านตาขาว	เกาะเปียงะ	41.24	1,859.68		1,900.92
		ทุ่งกระปือ		24,843.41		24,843.41
		ทุ่งค่าย	2.49	25,349.85		25,352.34
		ย่านตาขาว		6,612.82		6,612.82
	รัชฎา	เขาไพร		3.57		3.57
		คลองปาง		7,952.62		7,952.62
		ควนเมา	779.49	44,172.54	72.98	45,025.00
		หนองบัว		3,917.24		3,917.24
		หนองปรือ		6.33		6.33
	วังวิเศษ	เขาวิเศษ		12,952.46		12,952.46
		ท่าสะบ้า		30,835.66	24.34	30,860.00
		วังมะปราง		0.05		0.05
		วังมะปรางเหนือ		0.06		0.06
	สิเกา	นาเมืองเพชร		3.04		3.04
	ห้วยยอด	เขากอบ		14,369.85		14,369.85
		ท่าจั่ว		1.66		1.66
		ทุ่งต้อ		16,518.32		16,518.32
		นาวง		19,045.76		19,045.76
		บางกุ้ง		0.94		0.94
		บางดี		1,739.27		1,739.27
		ปากคม		13,669.40		13,669.40
		ปากแจ่ม		2.05		2.05
		ลำภูรา		10,020.01	11.89	10,031.90
		วังคีรี		6,799.22		6,799.22
		หนองข้างแล่น		13,551.95		13,551.95
		ห้วยนาง		27,236.79		27,236.79
		ห้วยยอด		3.38		3.38
	หาดสำราญ	ตะเสะ		7,256.31		7,256.31
		บ้าหวี		5,571.17		5,571.17
		หาดสำราญ		15,342.27		15,342.27
นครศรีธรรมราช	ขนอม	ขนอม	25,908.62			25,908.62
		ควนทอง	34,688.02	5.96		34,693.98
		ท้องเนียน		0.63		0.63
	จุฬาภรณ์	ควนหนองควัว		16,362.68	343.55	16,706.23
		ทุ่งโพธิ์	78,001.21	1,601.60		79,602.81
		นาหมอบุญ	140.12	3,245.07	61.14	3,446.32
		บ้านควนมุด	29.27	3,692.08	36.24	3,757.59
		บ้านชะอวด		12,158.36	191.52	12,349.88

ที่มาข้อมูล:

-Area-Based (2561): สทนช.

-ภาพถ่ายดาวเทียมพื้นที่น้ำท่วมรายเดือน 7 ปี (พ.ศ.2554-2560): GISTDA

-พื้นที่เสี่ยงภัยน้ำท่วมหลากดินโคลนถล่ม 12 ปี (พ.ศ.2549-2561) :สวพ. กรมทรัพยากรน้ำ

## พื้นที่เสี่ยงน้ำท่วมและน้ำท่วมหลากเดือนกันยายนถึงธันวาคมสำหรับพื้นที่นอกเขตชลประทานในขอบเขตสำนักงานทรัพยากรน้ำภาค 8

จังหวัด	อำเภอ	ตำบล	พื้นที่เสี่ยงน้ำท่วมและน้ำท่วมหลาก (ไร่)			
			น้อย	ปานกลาง	มาก	ผลรวมทั้งหมด
		สามตำบล	20.78	6,310.73	4.92	6,336.42
	ฉวาง	จันดี	14,479.41			14,479.41
		ฉวาง	14,823.02			14,823.02
		นากะชะ	11.68			11.68
		นาเขลียง	11,512.66			11,512.66
		นาแวง	20,990.83			20,990.83
		ละอาย	42,325.98			42,325.98
	เฉลิมพระเกียรติ	เชียรเขา		116.90		116.90
		ทางพูน		19,426.56	1,884.82	21,311.38
		สวนหลวง		25,653.80	3,605.11	29,258.91
	ชะอวด	ขอนหาด		13,390.40	2,604.93	15,995.32
		เขาพระทอง	362.20	5,745.47		6,107.68
		ควนหนองหงษ์	258.76	8,875.43	37.87	9,172.07
		เค็ริง		34,418.66	3,681.61	38,100.26
		ชะอวด		25,400.70	2,418.60	27,819.30
		ท่าประจ๊ะ		2,284.22	0.07	2,284.29
		นางหลง		3,993.72	166.31	4,160.02
		บ้านตุล		23,204.81	636.27	23,841.09
		วังอ่าง		490.03		490.03
	ช้างกลาง	สวนขัน	18,733.14			18,733.14
		หลักช้าง	21,421.03			21,421.03
	เชียรใหญ่	การะเกด		6,987.78	54.64	7,042.42
		เขาพระบาท		3,170.26	24.62	3,194.87
		ท้องลำเจียก		0.02		0.02
		แม่เจ้าอยู่หัว		17,480.49	815.77	18,296.26
		เสื่อหึ่ง		131.73	0.03	131.76
	ถ้ำพรรณรา	คูสิต	1,265.96	2.90		1,268.86
		ถ้ำพรรณรา	212.56			212.56
	ท่าศาลา	กลาย	105.94			105.94
		คอนตะโก		8,022.73		8,022.73
		ตลิ่งชัน	26.03			26.03
		ท่าซัน		25,882.06	0.30	25,882.36
		ท่าศาลา		7,338.28		7,338.28
		ไทยบุรี		5,845.36		5,845.36
		โพธิ์ทอง		10,443.95	1,562.30	12,006.25
		โมคลาน		20,505.54	10.85	20,516.39
		สระแก้ว	8.57	73.68		82.25
		หัวตะพาน		11,194.29	42.99	11,237.28

ที่มาข้อมูล:

-Area-Based (2561): สทนช.

-ภาพถ่ายดาวเทียมพื้นที่น้ำท่วมรายเดือน 7 ปี (พ.ศ.2554-2560): GISTDA

-พื้นที่เสี่ยงภัยน้ำท่วมหลากดินโคลนถล่ม 12 ปี (พ.ศ.2549-2561) :สวพ. กรมทรัพยากรน้ำ

## พื้นที่เสี่ยงน้ำท่วมและน้ำท่วมหลากเดือนกันยายนถึงธันวาคมสำหรับพื้นที่นอกเขตชลประทานในขอบเขตสำนักงานทรัพยากรน้ำภาค 8

จังหวัด	อำเภอ	ตำบล	พื้นที่เสี่ยงน้ำท่วมและน้ำท่วมหลาก (ไร่)			
			น้อย	ปานกลาง	มาก	ผลรวมทั้งหมด
	ทุ่งสง	กะปาง		120.91		120.91
		เขาขาว	14,226.69			14,226.69
		เขาโร	9,517.77	6.41	6.41	9,530.60
	ทุ่งใหญ่	ทุ่งสัง	187.42			187.42
		ทุ่งใหญ่	177.42			177.42
		บางรูป	897.02	131.11		1,028.13
	นบพิตำ	กรุงชิง	35,397.21			35,397.21
		กะหรอ	0.49	0.12		0.61
		นบพิตำ	58,040.96			58,040.96
		นาเหรียง	67,927.80			67,927.80
	นาบอน	ทุ่งสง	32,769.46			32,769.46
	บางขัน	บางขัน	19,894.92			19,894.92
		บ้านนิคม	77.28	238.17		315.45
		วังหิน	87,951.74	976.55	0.00	88,928.29
	ปากพนัง	ขนานนก		1,051.73	18.57	1,070.31
		ท่าพญา		238.48	3.53	242.01
		บางพระ		422.79		422.79
		บ้านเพิง		68.48		68.48
		ปากพนังฝั่งตะวันออก		1,038.50		1,038.50
		แหลมตะลุมพุก		74.72		74.72
	พรหมคีรี	ทอนหงส์	68,588.11	0.59	0.59	68,589.29
		นาเรียง		13,478.48	307.60	13,786.09
		บ้านเกาะ		0.07		0.07
		พรหมโลก	32,383.90			32,383.90
		อินคีรี		4,109.10	710.43	4,819.53
	พิปูน	กะทูน	22,527.58			22,527.58
		ควนกลาง	11,323.62			11,323.62
		ยางค่อม	11,977.35			11,977.35
	เมืองนครศรีธรรมราช	ท่าจิว	102.78	1,076.96	14.80	1,194.54
		ท่าเรือ		1.15		1.15
		ปากพูน		9,227.22	57.54	9,284.77
	ร่อนพิบูลย์	ควนเกย		16,036.54	34.70	16,071.24
		ควนชุม		15,909.11		15,909.11
		ควนพัง		39,798.61	7,248.72	47,047.34
		ร่อนพิบูลย์	77,869.96	0.03	0.03	77,870.02
		เสาธง		12,222.47		12,222.47
		หินตก	63,404.74	0.83	0.83	63,406.40
	ลานสกา	เขาแก้ว	214.99			214.99

ที่มาข้อมูล:

-Area-Based (2561): สทนช.

-ภาพถ่ายดาวเทียมพื้นที่น้ำท่วมรายเดือน 7 ปี (พ.ศ.2554-2560): GISTDA

-พื้นที่เสี่ยงภัยน้ำท่วมหลากดินโคลนถล่ม 12 ปี (พ.ศ.2549-2561) :สวพ. กรมทรัพยากรน้ำ

## พื้นที่เสี่ยงน้ำท่วมและน้ำท่วมหลากเดือนกันยายนถึงธันวาคมสำหรับพื้นที่นอกเขตชลประทานในขอบเขตสำนักงานทรัพยากรน้ำภาค 8

จังหวัด	อำเภอ	ตำบล	พื้นที่เสี่ยงน้ำท่วมและน้ำท่วมหลาก (ไร่)			
			น้อย	ปานกลาง	มาก	ผลรวมทั้งหมด
		ลานสกา	71.09			71.09
	ลิซล	เขาน้อย	80,178.87			80,178.87
		ฉลอง	45,220.92			45,220.92
		ทุ่งปรี้ง	25,461.13			25,461.13
		ทุ่งไส	30,132.13			30,132.13
		เทพราช	27,920.94			27,920.94
		เปลียน	43,565.26			43,565.26
		ลิซล	70.93			70.93
		สี่ขีด	124,764.13			124,764.13
		เสาภา	10.27			10.27
	หัวไทร	เกาะเพชร		973.89	2.08	975.97
		เขาพังไกร		8,190.89	5,159.51	13,350.40
		ควนชะลิก		29,200.39	8,264.74	37,465.13
		ทรายขาว		50.48		50.48
		<b>ท่าขอม</b>		<b>14.98</b>		<b>14.98</b>
		บางนบ		11.66		11.66
		รามแก้ว		2,735.45	2,991.43	5,726.88
		หัวไทร		2,900.43	474.67	3,375.10
		แหลม		28,512.59	6,395.74	34,908.33
นราธิวาส	จะแนะ	คุดงญู	11.17			11.17
	เจาะไอร้อง	จวบ	267.46	0.26		267.73
		บูกิต	212.63			212.63
		มะรือโบออก	52.95			52.95
	ตากใบ	บางขุนทอง	11.46	10.76		22.23
		พร่อน	11.76	181.98		193.74
		ไพรวัน		16,829.84	9.82	16,839.65
		ศาลาใหม่		5,178.51	115.33	5,293.84
	บาเจาะ	บาเราะเหนือ	141.43	13.97		155.40
		ปะลุกาสาเมาะ	178.57	0.00		178.57
	เมืองนราธิวาส	กะลุวอ		11,893.63		11,893.63
		กะลุวอเหนือ		3,452.69	330.53	3,783.22
		บางนาค		104.80		104.80
		บางปอ		125.69		125.69
		มะนังตายอ		11,274.89	319.46	11,594.35
		ลำภู		3,245.90	117.82	3,363.71
	ยี่งอ	จอบะเข	30.02	3,808.48		3,838.50
		ตะปอเยาะ	0.15			0.15
		ยี่งอ		6,129.65		6,129.65

ที่มาข้อมูล:

-Area-Based (2561): สทนช.

-ภาพถ่ายดาวเทียมพื้นที่น้ำท่วมรายเดือน 7 ปี (พ.ศ.2554-2560): GISTDA

-พื้นที่เสี่ยงภัยน้ำท่วมหลากดินโคลนถล่ม 12 ปี (พ.ศ.2549-2561) :สวพ. กรมทรัพยากรน้ำ

## พื้นที่เสี่ยงน้ำท่วมและน้ำท่วมหลากเดือนกันยายนถึงธันวาคมสำหรับพื้นที่นอกเขตชลประทานในขอบเขตสำนักงานทรัพยากรน้ำภาค 8

จังหวัด	อำเภอ	ตำบล	พื้นที่เสี่ยงน้ำท่วมและน้ำท่วมหลาก (ไร่)			
			น้อย	ปานกลาง	มาก	ผลรวมทั้งหมด
		คูโอบะบายะ		27.40		27.40
		คูโอบะบือซา		807.68	31.01	838.69
	ระแงะ	กาลิซา	280.39			280.39
		เฉลิม	279.89	0.14		280.03
		ตันหยงมัส	340.68	0.37		341.05
		ตันหยงลิมอ	7.99			7.99
		บองอ	601.72			601.72
		บาโงสะโต	1,051.05			1,051.05
		มะรือโปกตก		0.50		0.50
	รือเสาะ	โคกสะตอ	47.94			47.94
		บาตง	850.38			850.38
		รือเสาะ	706.29			706.29
		เรียง	322.72			322.72
		ลาโละ	178.28			178.28
		สาวอ	522.15			522.15
	แว้ง	กายูคละ	870.68	3,799.44		4,670.12
		ฆอละาะ	41.38	10,413.33		10,454.71
		แม่ตง	14.16			14.16
		โละจูด		278.67		278.67
		แว้ง	2.71			2.71
	ศรีสาคร	ชากอ	204.00			204.00
		ตะมะยูง	165.05			165.05
	สุโหงโกลก	ปาเสมัส	2.99	1,729.69		1,732.68
		บูโยะ	23.82	1,827.94		1,851.75
	สุโหงปาดี	กาวะ	78.74	0.09		78.83
		ปะลูลู	97.06			97.06
		สากอ	44.65			44.65
		สุโหงปาดี	16.49	69.75		86.24
ปัตตานี	กะพ้อ	กะรุปี	354.89	0.07		354.96
		ตะโละดือรามัน	841.57	0.02		841.59
		ปล่องหอย	45.21	17,568.12	49.25	17,662.59
	โคกโพธิ์	ควนโนรี	251.59			251.59
		โคกโพธิ์	1,551.52	3.79		1,555.31
		ช้างให้ตก	909.90	5.15		915.06
		ทรายขาว	169.42			169.42
		ท่าเรือ	34.07	0.70		34.77
		ทุ่งปลา	738.78			738.78
		นาประดู่	141.48			141.48

ที่มาข้อมูล:

-Area-Based (2561): สทนช.

-ภาพถ่ายดาวเทียมพื้นที่น้ำท่วมรายเดือน 7 ปี (พ.ศ.2554-2560): GISTDA

-พื้นที่เสี่ยงภัยน้ำท่วมหลากดินโคลนถล่ม 12 ปี (พ.ศ.2549-2561) :สวพ. กรมทรัพยากรน้ำ

## พื้นที่เสี่ยงน้ำท่วมและน้ำท่วมหลากเดือนกันยายนถึงธันวาคมสำหรับพื้นที่นอกเขตชลประทานในขอบเขตสำนักงานทรัพยากรน้ำภาค 8

จังหวัด	อำเภอ	ตำบล	พื้นที่เสี่ยงน้ำท่วมและน้ำท่วมหลาก (ไร่)			
			น้อย	ปานกลาง	มาก	ผลรวมทั้งหมด
		บางโกระ	376.62			376.62
		ปากล่อ	944.20			944.20
		ป่าบอน	1,319.51			1,319.51
		มะกรูด	390.64			390.64
	ทุ่งยางแดง	ตะโล๊ะแมะนา	567.83	5,829.11	902.72	7,299.65
		น้ำดำ		5,939.84	898.32	6,838.16
		ปากู	381.56	13,029.01	486.83	13,897.40
		พิเทิน	212.99			212.99
	ปะนาเระ	คอกกระบือ		1,955.08		1,955.08
		ท่าข้าม		27.71		27.71
		ท่าน้ำ		1,556.10		1,556.10
		บ้านกลาง		241.00		241.00
		บ้านน้ำบ่อ		4,101.33		4,101.33
		ปะนาเระ		2,268.47		2,268.47
		พ้อมิ่ง		10,443.03		10,443.03
	มายอ	กระเสาะ		2.61		2.61
		สาคอใต้		15.19		15.19
		สาคอบน		1,473.40		1,473.40
	เมืองปัตตานี	กะมียอ		2,204.70		2,204.70
		คลองมานิง		3,118.86		3,118.86
		จะบังติกอ		3.25		3.25
		ตะลุโบะ		1,879.86	12.44	1,892.30
		ตันหยงลุโละ		233.94		233.94
		บานา		2,681.43	12.73	2,694.16
		บาราโหม		156.10		156.10
		บาราเฮาะ		4,383.96	812.72	5,196.68
		ปะกาฮะรัง		0.94		0.94
		ปูยุด		1,953.12	572.17	2,525.29
		รูสะมิแล		740.94	382.91	1,123.85
	แม่ลาน	ป่าไร่	135.49			135.49
		แม่ลาน	341.89			341.89
	ไม้แก่น	ดอนทราย	104.41			104.41
		ไม้แก่น	19.44	0.49		19.93
	ยะรัง	กระโด		597.72		597.72
		กอล้ำ		1.88		1.88
		เขาตুম	2,330.73	0.00		2,330.73
		ประจัน		5,353.93	45.20	5,399.14
		ปีตุ่มดี		1,963.89		1,963.89

ที่มาข้อมูล:

-Area-Based (2561): สทนช.

-ภาพถ่ายดาวเทียมพื้นที่น้ำท่วมรายเดือน 7 ปี (พ.ศ.2554-2560): GISTDA

-พื้นที่เสี่ยงภัยน้ำท่วมหลากดินโคลนถล่ม 12 ปี (พ.ศ.2549-2561) :สวพ. กรมทรัพยากรน้ำ

## พื้นที่เสี่ยงน้ำท่วมและน้ำท่วมหลากเดือนกันยายนถึงธันวาคมสำหรับพื้นที่นอกเขตชลประทานในขอบเขตสำนักงานทรัพยากรน้ำภาค 8

จังหวัด	อำเภอ	ตำบล	พื้นที่เสี่ยงน้ำท่วมและน้ำท่วมหลาก (ไร่)			
			น้อย	ปานกลาง	มาก	ผลรวมทั้งหมด
		เกาะมาวี	58.65			58.65
		ยะรัง		6,331.50	25.30	6,356.80
		ระแว้ง		5,970.68		5,970.68
		วัด		3,494.50		3,494.50
		เสดวา		8,588.75		8,588.75
		สนอ		5,032.27		5,032.27
	ยะหริ่ง	จะรัง		6,530.89	0.00	6,530.89
		ตะโละ		6,984.30		6,984.30
		ตะโละกาโปร์		3,943.21		3,943.21
		ตาแกะ		4,064.99		4,064.99
		ตาลีอายร์		6,086.77	1.26	6,088.03
		บางปู		1,072.93		1,072.93
		ปียามูมั่ง		4,099.23	0.05	4,099.28
		ปูลากง		3,481.88		3,481.88
		มะนังยง		2,920.68	4.08	2,924.76
		ยามู		2,794.63	10.16	2,804.78
		ราตาป็นยัง		5,279.63	73.32	5,352.95
		สาบัน		12.53		12.53
		หนองแรด		3,909.66	0.31	3,909.97
	สายบุรี	กะดุนง	0.02	10,656.07	494.23	11,150.32
		ตะบิ้ง		8,386.16		8,386.16
		ตะลุบัน	112.22	140.07		252.29
		เตราะบอน	448.23	5,861.35	295.89	6,605.47
		บางเก่า		2,543.57		2,543.57
		ปือระ	40.03	8,004.20	452.74	8,496.97
		ปะเสยะวอ		6,451.51		6,451.51
		แป็น	37.68	12,494.02	674.80	13,206.51
		มะนังดาลำ	0.00	6,828.88		6,828.88
		ละหาร		3,514.65		3,514.65
	หนองจิก	ท่ากำชำ	385.16	2.09		387.25
พัทลุง	กงหรา	กงหรา	16,816.95			16,816.95
		คลองเฉลิม	74,553.92			74,553.92
		คลองทรายขาว	29,317.73			29,317.73
		ชะรัด	3,974.17			3,974.17
		สมหวัง	55.35			55.35
	เขาชัยสน	เขาชัยสน	0.02	13,042.48		13,042.50
		ควนขนุน		20,462.64		20,462.64
		โคกม่วง	59,907.42	0.02	0.02	59,907.46

ที่มาข้อมูล:

-Area-Based (2561): สทนช.

-ภาพถ่ายดาวเทียมพื้นที่น้ำท่วมรายเดือน 7 ปี (พ.ศ.2554-2560): GISTDA

-พื้นที่เสี่ยงภัยน้ำท่วมหลากดินโคลนถล่ม 12 ปี (พ.ศ.2549-2561) :สวพ. กรมทรัพยากรน้ำ



## พื้นที่เสี่ยงน้ำท่วมและน้ำท่วมหลากเดือนกันยายนถึงธันวาคมสำหรับพื้นที่นอกเขตชลประทานในขอบเขตสำนักงานทรัพยากรน้ำภาค 8

จังหวัด	อำเภอ	ตำบล	พื้นที่เสี่ยงน้ำท่วมและน้ำท่วมหลาก (ไร่)			
			น้อย	ปานกลาง	มาก	ผลรวมทั้งหมด
		จองถนน	0.67	36.96	10.96	48.58
		ทานโพธิ์		44.65		44.65
	ควนขนุน	ควนขนุน		8,488.20	5.71	8,493.91
		ชะมวง		5,234.64		5,234.64
		โตนดด้วน		8,593.94		8,593.94
		ทะเลน้อย		14,136.18	4,067.79	18,203.97
		นาขยาด	466.21			466.21
		ปิ่นแต		24,856.18	3,021.56	27,877.73
		พนมวังค์	0.05	13,386.70	0.55	13,387.30
		พนางตุง		25,811.45	15,581.55	41,393.00
		แพรกหา	0.18	9,509.72		9,509.90
		มะกอกเหนือ		15,712.68	2,423.24	18,135.91
		แหลมโตนด		11,366.74	1,466.11	12,832.85
	ตะโหมด	คลองใหญ่	27,849.10			27,849.10
		ตะโหมด	33,433.79			33,433.79
		แม่ขรี		0.35		0.35
	บางแก้ว	โคกสัก		2,539.28		2,539.28
		นาปะขอ	0.27	9.39		9.66
	ปากพะยูน	เกาะนางคำ	691.60			691.60
		เกาะหมาก	47.46			47.46
		ดอนทราย		7,214.98		7,214.98
		ดอนประตู	206.61	32,138.82	3,090.81	35,436.24
		ปากพะยูน	941.20	11,580.36	417.03	12,938.59
		ฝาละมี	8.71	32,379.25	122.13	32,510.09
		หารเทา		26,427.71	175.95	26,603.66
	ป่าบอน	โคกทราย	54.82	39,649.49		39,704.31
		ทุ่งนารี		2,156.88		2,156.88
		ป่าบอน	23.78	14,062.47		14,086.26
		วังใหม่		25,459.03		25,459.03
		หนองธง	22.97			22.97
	ป่าพะยอม	บ้านพร้าว		6,162.23		6,162.23
		ป่าพะยอม		2,065.34		2,065.34
	เมืองพัทลุง	ควนมะพร้าว		183.19		183.19
		คูหาสวรรค์		118.51	0.02	118.53
		โคกชะงาย		4,438.85		4,438.85
		ชัยบุรี		34,747.60	20,960.64	55,708.24
		ตำนาน		497.80		497.80
		ท่าแค	519.93	3,974.09		4,494.01

ที่มาข้อมูล:

-Area-Based (2561): สทนช.

-ภาพถ่ายดาวเทียมพื้นที่น้ำท่วมรายเดือน 7 ปี (พ.ศ.2554-2560): GISTDA

-พื้นที่เสี่ยงภัยน้ำท่วมหลากดินโคลนถล่ม 12 ปี (พ.ศ.2549-2561) :สวพ. กรมทรัพยากรน้ำ

## พื้นที่เสี่ยงน้ำท่วมและน้ำท่วมหลากเดือนกันยายนถึงธันวาคมสำหรับพื้นที่นอกเขตชลประทานในขอบเขตสำนักงานทรัพยากรน้ำภาค 8

จังหวัด	อำเภอ	ตำบล	พื้นที่เสี่ยงน้ำท่วมและน้ำท่วมหลาก (ไร่)			
			น้อย	ปานกลาง	มาก	ผลรวมทั้งหมด
		ท่ามิหรำ		181.79		181.79
		นาท่อม	20.58	0.37		20.95
		นาโหนด		1,763.48		1,763.48
		ปรางหมู่		757.69	337.12	1,094.81
		พญาขัน		11,673.41	5,048.94	16,722.35
		ร่มเมือง	380.19			380.19
		ลำป่า	27.63	15,619.03	6,000.88	21,647.54
	ศรีนครินทร์	ชุมพล		0.21		0.21
		ลำสินธุ์	22.63			22.63
		อ่างทอง	40.81			40.81
	ศรีบรรพต	เขาปู่	27,955.53			27,955.53
		เขาย่า		0.69		0.69
		ตะพาน	43,873.53	0.00		43,873.53
ยะลา	กรงปินัง	กรงปินัง	368.91			368.91
		ปูโรง	523.32			523.32
		สะเอะ	203.49			203.49
	ธารโต	ธารโต	32,115.76			32,115.76
	บันนังสตา	ตาเนาะปูเต๊ะ	457.17			457.17
	เมืองยะลา	ตาเซะ	21.02			21.02
		ท่าสาป	736.17			736.17
		บันนังสาเรง	70.81			70.81
		บูดี	917.69	13.07		930.76
		เปาะเส็ง	673.98			673.98
		พร่อน	1,530.67			1,530.67
		ยะลา	506.18			506.18
		ยูโป	485.49			485.49
		ลำพะยา	6.39			6.39
		ลำใหม่	697.38			697.38
		ลิดล	680.45			680.45
		สะเตง	35.00			35.00
		สะเตงนอก	933.08			933.08
		หน้าถ้ำ	313.01			313.01
	ยะหา	บาโงยซิแน	129.54			129.54
		ละแอ	13.70			13.70
	รามัน	กอตตือรี๊ะ		10,192.93	246.59	10,439.53
		กาญูบอเกาะ	26.18	9,725.57	29.12	9,780.87
		กาลูปัง	24.02	1,941.70		1,965.72
		เกะรอ	502.60	14.93		517.53

ที่มาข้อมูล:

-Area-Based (2561): สทนช.

-ภาพถ่ายดาวเทียมพื้นที่น้ำท่วมรายเดือน 7 ปี (พ.ศ.2554-2560): GISTDA

-พื้นที่เสี่ยงภัยน้ำท่วมหลากดินโคลนถล่ม 12 ปี (พ.ศ.2549-2561) :สวพ. กรมทรัพยากรน้ำ

## พื้นที่เสี่ยงน้ำท่วมและน้ำท่วมหลากเดือนกันยายนถึงธันวาคมสำหรับพื้นที่นอกเขตชลประทานในขอบเขตสำนักงานทรัพยากรน้ำภาค 8

จังหวัด	อำเภอ	ตำบล	พื้นที่เสี่ยงน้ำท่วมและน้ำท่วมหลาก (ไร่)			
			น้อย	ปานกลาง	มาก	ผลรวมทั้งหมด
		โกตาบารู	64.06	987.78		1,051.85
		จะกะว๊ะ	86.35			86.35
		ตะโล๊ะทะเลอ	650.29	6.24		656.53
		ท่าธง	1.94	28,383.94	758.21	29,144.09
		เนินงาม		14,507.75	132.20	14,639.95
		บาโจย	63.16	4,766.94		4,830.10
		บาลอ	1,107.56			1,107.56
		ปือมั่ง	103.62			103.62
		ยะต๊ะ	151.45			151.45
		วังพญา	0.20	20,579.67	1,036.69	21,616.56
		อาซ่อง	16.12	19,426.93	68.96	19,512.01
สงขลา	กระแสสินธุ์	กระแสสินธุ์	2.21			2.21
		เกาะใหญ่	10.41	0.00	0.01	10.42
	คลองหอยโข่ง	คลองหลา	2.89	0.00		2.89
		โคกม่วง	0.00			0.00
		ทุ่งลาน	142.85	0.20		143.05
	ควนเนียง	ควนไส		2,092.46	571.97	2,664.43
		บางเหรียง		29,202.88		29,202.88
		รัตภูมิ		10,979.19		10,979.19
		ห้วยลึก	9.22	1,623.78	8.38	1,641.38
	จะนะ	ขุนตัดหวาย		0.03		0.03
		คลองเปี้ยะ		4,063.92	8.85	4,072.77
		คู	2.26	9,460.88	93.04	9,556.18
		แค	27,463.40	2,701.99		30,165.38
		จะโหนด	28,985.79		19,758.33	48,744.12
		ตลิ่งชัน		14,395.74	119.35	14,515.09
		ท่าหมอไทร	117.55	16,644.16	0.55	16,762.26
		นาทับ		14,269.53	2.42	14,271.95
		นาหว้า	1,161.60	4,939.51	2,713.75	8,814.86
		น้ำขาว		1,691.07		1,691.07
		บ้านนา	895.95	12,552.43	65.37	13,513.75
		ป่าชิง	1.37	8,701.06	24.20	8,726.64
		สะกอม	861.47			861.47
		สะพานไม้แก่น		16,733.55	21.06	16,754.61
	เทพา	เกาะสะบ้า	1,293.03	18,064.01		19,357.04
		ท่าม่วง	255.76	13,301.66	117.81	13,675.23
		เทพา	916.38	18,802.03	613.80	20,332.22
		ปากบาง	329.25	18,330.94	93.38	18,753.56

ที่มาข้อมูล:

-Area-Based (2561): สทนช.

-ภาพถ่ายดาวเทียมพื้นที่น้ำท่วมรายเดือน 7 ปี (พ.ศ.2554-2560): GISTDA

-พื้นที่เสี่ยงภัยน้ำท่วมหลากดินโคลนถล่ม 12 ปี (พ.ศ.2549-2561) :สวพ. กรมทรัพยากรน้ำ

## พื้นที่เสี่ยงน้ำท่วมและน้ำท่วมหลากเดือนกันยายนถึงธันวาคมสำหรับพื้นที่นอกเขตชลประทานในขอบเขตสำนักงานทรัพยากรน้ำภาค 8

จังหวัด	อำเภอ	ตำบล	พื้นที่เสี่ยงน้ำท่วมและน้ำท่วมหลาก (ไร่)			
			น้อย	ปานกลาง	มาก	ผลรวมทั้งหมด
		ลำไพล	830.48	3.94	0.00	834.43
		สะกอม	12,239.60	549.86	50.88	12,840.35
	นาทวี	ฉาง	37.47	940.74		978.21
		ทับช้าง	18,750.98			18,750.98
		ท่าประดู่	199.05			199.05
		นาทวี	176.35	70.68		247.03
		นาหมอศรี		3,705.71	7.35	3,713.06
		ปลักหนู	279.13			279.13
		สะท้อน	7.01			7.01
	นาหม่อม	คลองหรั่ง	20,149.54			20,149.54
		นาหม่อม		2.23		2.23
		พิจิตร	22,934.97	1.27		22,936.24
	บางกล่ำ	ท่าช้าง	391.61	18,994.55	19.04	19,405.21
		บางกล่ำ		1,731.99		1,731.99
		แม่ทอม		72.26	27.03	99.29
	เมืองสงขลา	เกาะแต้ว	3,482.14	7,816.54	26.79	11,325.48
		เขารูปช้าง	472.17		3,059.21	3,531.38
		ทุ่งหวัง	15,520.19	12,895.29	12,997.94	41,413.43
		พะวง		18,802.99		18,802.99
	ระโนด	บ้านขาว	0.00	11,708.84	3,585.29	15,294.12
	รัตภูมิ	กำแพงเพชร	76.10	5,148.35	5.39	5,229.85
		เขาพระ	12,264.40	68.61		12,333.01
		ควนรู		9,180.62		9,180.62
		คูหาใต้		16.24		16.24
	สติงพระ	คลองรี		0.03		0.03
	สะเดา	ท่าโพธิ์	259.02			259.02
		พังลา	138.23			138.23
	สะบ้าย้อย	จะแหน	71.94			71.94
		ธารคีรี	9.64			9.64
		บ้านโหนด	26,934.03	20,396.90		47,330.93
		เปียน	58.18	4,274.06		4,332.24
		สะบ้าย้อย	463.27			463.27
	สิงหนคร	ป่าขาด		101.23		101.23
		สติงหม้อ		51.33		51.33
		หัวเขา		51.29		51.29
	หาดใหญ่	คลองแห		7,710.57	298.27	8,008.83
		ควนลิ่ง	5.68	12,653.32	1.68	12,660.68
		คองหงส์		6,509.84		6,509.84

ที่มาข้อมูล:

-Area-Based (2561): สทนช.

-ภาพถ่ายดาวเทียมพื้นที่น้ำท่วมรายเดือน 7 ปี (พ.ศ.2554-2560): GISTDA

-พื้นที่เสี่ยงภัยน้ำท่วมหลากดินโคลนถล่ม 12 ปี (พ.ศ.2549-2561) :สวพ. กรมทรัพยากรน้ำ

## พื้นที่เสี่ยงน้ำท่วมและน้ำท่วมหลากเดือนกันยายนถึงธันวาคมสำหรับพื้นที่นอกเขตชลประทานในขอบเขตสำนักงานทรัพยากรน้ำภาค 8

จังหวัด	อำเภอ	ตำบล	พื้นที่เสี่ยงน้ำท่วมและน้ำท่วมหลาก (ไร่)			
			น้อย	ปานกลาง	มาก	ผลรวมทั้งหมด
		คูเต่า		6,956.49	5,061.19	12,017.68
		ฉลุง	81.16	0.01		81.17
		ท่าข้าม		6.17		6.17
		ทุ่งตำเสา	142,598.32		1.11	142,599.43
		ทุ่งใหญ่	26,570.07	5.67		26,575.74
		น่าน้อย			17,488.76	17,488.76
		บ้านพรุ	192.32	1.99		194.31
		พะตง	36.11			36.11
		หาดใหญ่		286.53		286.53
สตูล	ควนกาหลง	ควนกาหลง		61,845.96		61,845.96
		ทุ่งนุ้ย	32,208.08	33,664.79	33,664.79	99,537.66
		อุไคเจริญ		23,309.85		23,309.85
	ควนโดน	ควนโดน	0.12		19,879.12	19,879.23
		ควนสตอ	716.99	8,473.74		9,190.74
		ย่านซื่อ		1,601.36		1,601.36
		วังประจัน	32,957.47	428.93		33,386.40
	ท่าแพ	ท่าแพ	320.09	8.40		328.49
		ท่าเรือ	20.03	0.28		20.30
		แปะระ	186.65	2.42		189.07
		สาคร	118.96	2.53		121.49
	ทุ่งหว้า	ทุ่งหว้า	34,436.78			34,436.78
		นาทอน	8.63	0.09		8.73
		ป่าแกบ่อหิน		0.68		0.68
	มะนัง	นิคมพัฒนา		910.69		910.69
		ป่าลัมพัฒนา	121,815.40	44.38		121,859.78
	เมืองสตูล	เกตรี		5,405.64		5,405.64
		คลองขุด		2,148.54		2,148.54
		ควนขัน		14,596.87		14,596.87
		ควนโพธิ์		14,627.32		14,627.32
		เจ๊ะบิลัง		24,511.45		24,511.45
		ฉลุง		9,477.98		9,477.98
		ตันหยงโป		1,806.24		1,806.24
		ตำมะลัง		2,089.82		2,089.82
		บ้านควน		6,642.55		6,642.55
		ปูยู		260.00		260.00
		พิมาน		20.05		20.05
	ละงู	กำแพง	4.64	31,378.68		31,383.32
		เขาขาว		13,376.62		13,376.62

ที่มาข้อมูล:

-Area-Based (2561): สทนช.

-ภาพถ่ายดาวเทียมพื้นที่น้ำท่วมรายเดือน 7 ปี (พ.ศ.2554-2560): GISTDA

-พื้นที่เสี่ยงภัยน้ำท่วมหลากดินโคลนถล่ม 12 ปี (พ.ศ.2549-2561) :สวพ. กรมทรัพยากรน้ำ

พื้นที่เสี่ยงน้ำท่วมและน้ำท่วมหลากเดือนกันยายนถึงธันวาคมสำหรับพื้นที่นอกเขตชลประทานในขอบเขตสำนักงานทรัพยากรน้ำภาค 8

จังหวัด	อำเภอ	ตำบล	พื้นที่เสี่ยงน้ำท่วมและน้ำท่วมหลาก (ไร่)			
			น้อย	ปานกลาง	มาก	ผลรวมทั้งหมด
		น้ำผุด	2,539.76	35,527.49		38,067.25
		ปากน้ำ		1,561.06		1,561.06
		ละงู	5.94	41,433.63		41,439.57
ผลรวมทั้งหมด (ไร่)			2,598,291.04	2,698,851.31	254,046.41	5,551,188.76

ที่มาข้อมูล:

-Area-Based (2561): สทนช.

-ภาพถ่ายดาวเทียมพื้นที่น้ำท่วมรายเดือน 7 ปี (พ.ศ.2554-2560): GISTDA

-พื้นที่เสี่ยงภัยน้ำท่วมหลากดินโคลนถล่ม 12 ปี (พ.ศ.2549-2561) :สวพ. กรมทรัพยากรน้ำ

### ภาคผนวก 3

การตรวจสอบความพร้อมด้านสถานีตรวจวัดสถานการณ์น้ำ  
(สถานี Early Warning โทรมมาตร กล้อง CCTV และสถานีอุตุ-อุทกวิทยา)

การตรวจสอบความพร้อมสถานีเตือนภัยน้ำหลาก - ดินถล่ม (Early Warning System) 2563

สำนักงานทรัพยากรน้ำภาค 8 จ.สงขลา

วันที่สำรวจ 17 เมษายน 2563

ลำดับ	สถานี	บ้าน	หมู่	ตำบล	อำเภอ	จังหวัด	ลุ่มน้ำหลัก	ลุ่มน้ำสาขา	รวาง	zone	UTM_N	UTM_E	lat_y	long_x	ปีงบประมาณ	ประเภทสถานี	สภาพการ ใช้งาน	เบอร์ โทรศัพท์	ประเภทบ้าน	ชื่อผู้รั	เบอร์ผู้รั	หมายเหตุ
1	STN0113	บ้านไสทอน	7	ช้อง	นาโยง	ตรัง	ภาคใต้ฝั่งตะวันตก	แม่น้ำตรัง		47	759,959	621,678	6.873990	100.101287	2548	Rain Gauge	ใช้งานได้		สถานีหลัก	นายการณ ศรีเกตุ	089-589-6154	
2	STN0114	บ้านหน้าวัด	1	ในตา	ห้วยยอด	ตรัง	ภาคใต้ฝั่งตะวันตก	แม่น้ำตรัง		47	778,504	679,227	7.040199	100.622610	2548	Rain Gauge	ใช้งานได้		สถานีหลัก	นางปราณี ประตุ	083-394-1068	
3	STN0508	บ้านเขาหลัก	7	น้ำต	เมืองตรัง	ตรัง	ภาคใต้ฝั่งตะวันตก	แม่น้ำตรัง		47	853,910	580,471	7.724500	99.729732	2553	Rain Gauge	ใช้งานได้		สถานีหลัก	นายบุญส่ง ศรีหมอก	087-388-9309	
4	STN0509	บ้านโนนง	3	อ่าวตง	วีริชเษ	ตรัง	ภาคใต้ฝั่งตะวันตก	แม่น้ำตรัง		47	872,440	542,664	7.825600	99.387050	2553	Rain Gauge	ใช้งานได้		สถานีหลัก	นายอนวัฒน์ ชูชนะ	064-945-2161	
5	STN0510	บ้านห้วยตอ	1	ไม้ฝาด	ลิเกา	ตรัง	ภาคใต้ฝั่งตะวันตก	แม่น้ำตรัง		47	833,732	543,907	7.542418	99.397999	2553	Rain Gauge	ใช้งานได้		สถานีหลัก	นายสมศักดิ์ แก้วกุล	081-086-0485	
6	STN0694	บ้านนาบ่อ	1	บ่อน้ำร้อน	กันตัง	ตรัง	ภาคใต้ฝั่งตะวันตก	ภาคใต้ฝั่งตะวันตกส่วนที่ 3		47	822,419	554,642	7.439988	99.495189	2554	Rain Gauge	ใช้งานได้		สถานีหลัก	นายประดิษฐ์ ฆาตกุล	083-173-5067	
7	STN0695	บ้านเขาพลู	6	บางลึก	กันตัง	ตรัง	ภาคใต้ฝั่งตะวันตก	ภาคใต้ฝั่งตะวันตกส่วนที่ 3		47	820,677	543,857	7.424329	99.397439	2554	Rain Gauge	ใช้งานได้		สถานีหลัก	นายวิชัย เกตุทองดี	061-209-1262	
8	STN0696	บ้านปากแกลง	15	ปะเหลียน	ปะเหลียน	ตรัง	ภาคใต้ฝั่งตะวันตก	คลองปะเหลียน		47	808,418	592,418	7.312836	99.837274	2554	Rain Gauge	ใช้งานได้		สถานีหลัก	นายภิญโญ ต้นยะจินดา	087-287-4980	
9	STN0697	บ้านทุ่งชำ	1	ปะเหลียน	ปะเหลียน	ตรัง	ภาคใต้ฝั่งตะวันตก	คลองปะเหลียน		47	813,704	591,184	7.360668	99.826183	2554	Rain Gauge	ใช้งานได้		สถานีหลัก	นายปรีชา ช่างชน	085-473-5165	
10	STN0698	บ้านอ่าวกลาง	10	วังมะปรางเหนือ	วีริชเษ	ตรัง	ภาคใต้ฝั่งตะวันตก	แม่น้ำตรัง		47	858,785	540,254	7.769064	99.365079	2554	Rain Gauge	ใช้งานได้		สถานีหลัก	นายเอวาทวิงษ์ อยู่นุ่น	095-428-5208	
11	STN0699	บ้านสว่างคีรี	6	โคกยาง	กันตัง	ตรัง	ภาคใต้ฝั่งตะวันตก	แม่น้ำตรัง		47	828,623	550,282	7.496148	99.455736	2554	Rain Gauge	ใช้งานได้		สถานีหลัก	นายบุญฤทธิ์ ไถ่เอียน	089-873-2940	
12	STN0700	บ้านควนหมิง	4	บางกุ้ง	ห้วยยอด	ตรัง	ภาคใต้ฝั่งตะวันตก	แม่น้ำตรัง		47	862,426	549,754	7.801915	99.451272	2554	Rain Gauge	ใช้งานได้		สถานีหลัก	นายวิทย์ อ้นพ่วง	098-650-9894	
13	STN0701	บ้านสะพานไทร	10	บางดี	ห้วยยอด	ตรัง	ภาคใต้ฝั่งตะวันตก	แม่น้ำตรัง		47	869,274	551,178	7.863844	99.464256	2554	Rain Gauge	ใช้งานได้		สถานีหลัก	นายวารุณ ระเบียบดี	093-621-0919	
14	STN0702	บ้านควนขวาง	14	เขาวีชเษ	วีริชเษ	ตรัง	ภาคใต้ฝั่งตะวันตก	แม่น้ำตรัง		47	850,166	548,129	7.691034	99.436419	2554	Rain Gauge	ใช้งานได้		สถานีหลัก	นายอริวัณ อ้นพิชร์	087-276-2944	
15	STN0703	บ้านกลาง		ลมะอ	นาโยง	ตรัง	ภาคใต้ฝั่งตะวันตก	แม่น้ำตรัง		47	842,753	586,419	7.623491	99.783481	2554	Rain Gauge	ใช้งานได้		สถานีหลัก	นายเอกพงษ์ ใจแข็ง	062-051-7998	
16	STN0793	บ้านลำพิกลง	4	นาชุมเห็ด	ย่านตาขาว	ตรัง	ภาคใต้ฝั่งตะวันตก	คลองปะเหลียน		47	824,668	586,712	7.459910	99.785843	2554	Rain Gauge	ใช้งานได้		สถานีหลัก	นายสุนัน เมืองพล	082-286-7905	
17	STN0794	บ้านนาเขมบั้น2	12	เขาวีชเษ	วีริชเษ	ตรัง	ภาคใต้ฝั่งตะวันตก	แม่น้ำตรัง		47	845,020	548,680	7.644481	99.441367	2554	Rain Gauge	ใช้งานได้		สถานีหลัก	นายสุธา เพ็ชรบุญ	087-469-4615	
18	STN1016	บ้านลิพัง	-	ลิพัง	ปะเหลียน	ตรัง	ภาคใต้ฝั่งตะวันตก	ภาคใต้ฝั่งตะวันตก		47	792,484	587,296	7.168797	99.790622	2555	Rain Gauge	ใช้งานได้		สถานีหลัก	นายวิรัตน์ ทองบั้น	093-791-1858	
19	STN1017	บ้านหนองหัว	-	พวยขาว	ปะเหลียน	ตรัง	ภาคใต้ฝั่งตะวันตก	ภาคใต้ฝั่งตะวันตก		47	799,865	585,110	7.235592	99.770938	2555	Rain Gauge	ใช้งานได้		สถานีหลัก	ผอ.น.นายบุญเลิศ จิตรหลัง	089-908-9177	
20	STN0080	บ้านทุ่งยุง	4	เขาปู่	ศรีบรรพต	พัทลุง	ทะเลสาบสงขลา	ทะเลน้อย		47	870,407	580,406	7.873715	99.729401	2549	Rain Gauge	ใช้งานได้		สถานีหลัก	นายสมจิต บัวทองเรือง	089-299-2170	
21	STN0082	บ้านนอก	5	กงหรา	กงหรา	พัทลุง	ทะเลสาบสงขลา	ทะเลหลวง		47	721,334	683,281	6.523125	100.657534	2549	Rain Gauge	ใช้การไม่ได้		สถานีหลัก	นายศักริชัย เพชรไธดี	084-856-3346	
22	STN0103	บ้านนาง	1	บ้านนา	ศรีนครินทร์	พัทลุง	ทะเลสาบสงขลา	ทะเลหลวง		47	744,815	637,549	6.736678	100.244559	2548	Rain Gauge	ใช้งานได้		สถานีหลัก	นายสมจิตร ตามแก้ว	086-959-2733	
23	STN0511	บ้านโคกไทร	1	คลองเฉลิม	กงหรา	พัทลุง	ทะเลสาบสงขลา	ทะเลหลวง		47	816,040	605,562	7.381537	99.956491	2553	Rain Gauge	ใช้งานได้		สถานีหลัก	นายอริวัณ สมณะ	093-684-4955	
24	STN0512	บ้านเขางิ้วเหนือ	6	หนองง	ป่าบอน	พัทลุง	ทะเลสาบสงขลา	ทะเลหลวง		47	796,190	620,562	7.201697	100.091954	2553	Rain Gauge	ใช้งานได้		สถานีหลัก	นายสุชาติ ตามแก้ว	087-294-9576	
25	STN0578	บ้านห้วยครก	4	ตะพาน	ศรีบรรพต	พัทลุง	ทะเลสาบสงขลา	ทะเลหลวง		47	846,945	592,458	7.661304	99.838302	2553	Rain Gauge	ใช้งานได้		สถานีหลัก	นายวีโรจน์ สุดวิล	081-798-1833	
26	STN0579	บ้านควนยาว		ลาน้อย	ป่าพะยอม	พัทลุง	ทะเลสาบสงขลา	ทะเลหลวง		47	868,086	588,017	7.852596	99.798399	2553	Rain Gauge	ใช้งานได้		สถานีหลัก	นายถาวร พรหมแก้ว	088-389-7844	
27	STN0704	บ้านไล่จันกระ		คลองเฉลิม	กงหรา	พัทลุง	ทะเลสาบสงขลา	ทะเลหลวง		47	810,359	608,612	7.330095	99.984010	2554	Rain Gauge	ใช้งานได้		สถานีหลัก	นางศุภาดาต์ ส่งแสงทอง	095-443-2979	
28	STN0705	บ้านมาถ้อง	11	ทต.ตะโหมด	ตะโหมด	พัทลุง	ทะเลสาบสงขลา	ทะเลหลวง		47	804,603	616,251	7.277879	100.053089	2554	Rain Gauge	ใช้งานได้		สถานีหลัก	นายสถาพร ไชยรัตน์	080-712-6538	
29	STN1022	บ้านโคกแก้ว		โคกม่วง	เขาชัยสน	พัทลุง	ทะเลสาบสงขลา	ทะเลหลวง		47	817,419	619,534	7.393719	100.083106	2555	Rain Gauge	ใช้งานได้		สถานีหลัก	นางสาวสายพิน โปษดา	085-223-0953	
30	STN1023	บ้านชะรัต		ชะรัต	กงหรา	พัทลุง	ทะเลสาบสงขลา	ทะเลหลวง		47	852,957	608,063	7.715380	99.979901	2555	Rain Gauge	ใช้งานได้		สถานีหลัก	นายวิรัตน์ สายเพชร	084-963-7202	
31	STN0015	บ้านต้นเบริง	5	คลองหรั่ง	นาหม่อม	สงขลา	ทะเลสาบสงขลา	คลองอู่ตะเภา		47	763,821	673,770	6.907596	100.572776	2550	Rain Gauge	ใช้งานได้		สถานีหลัก	นายประสิทธิ์ ท่อทอง	064-814-3401	
32	STN0063	บ้านคลองตอ	10	กำแพงเพชร	รัตภูมิ	สงขลา	ทะเลสาบสงขลา	คลองรัตภูมิ		47	834,781	585,175	7.551406	99.772075	2550	Rain Gauge	ใช้งานได้		สถานีหลัก	นายสวาท บินนัย	091-461-4432	
33	STN0133	บ้านเกาะง	10	ทับช้าง	นาทวี	สงขลา	ภาคใต้ฝั่งตะวันออก	คลองนาทวี		47	717,413	684,912	6.487622	100.672163	2549	Rain Gauge	ใช้งานได้		สถานีหลัก	นายสมพร จันทร	098-742-3573	
34	STN0134	บ้านโคกพิง	2	พิงจิร	นาหม่อม	สงขลา	ทะเลสาบสงขลา	คลองอู่ตะเภา		47	872,447	542,659	7.892623	99.387005	2548	Rain Gauge	ใช้งานได้		สถานีหลัก	นายช่วง ฉัตรศิริ	081-748-4415	
35	STN0152	บ้านมาโรย	11	ป่าดงเขษาร์	สะเดา	สงขลา	ทะเลสาบสงขลา	คลองอู่ตะเภา		47	816,027	605,557	7.381419	99.956445	2548	Rain Gauge	ใช้การไม่ได้		สถานีหลัก	นางกัญญา กนกแก้ว	086-285-3138	หน้าจอแสดงผลขาด
36	STN0154	บ้านห้วยบอน	2	บ้านใหม่	สะบ้าย้อย	สงขลา	ภาคใต้ฝั่งตะวันออก	คลองเทพา		47	796,191	620,554	7.201707	100.091881	2548	Rain Gauge	ใช้งานได้		สถานีหลัก	นายนิมิตร หันจิบลัด	087-899-2098	
37	STN0155	บ้านวังท่า	9	ทุ่งตำเสา	หาดใหญ่	สงขลา	ทะเลสาบสงขลา	คลองอู่ตะเภา		47	744,515	699,006	6.732231	100.800461	2548	Rain Gauge	ใช้งานได้		สถานีหลัก	นายสำราญ โชคฤดี	083-658-5308	
38	STN0211	บ้านไร่	6	ทุ่งพริง	เมืองสงขลา	สงขลา	ภาคใต้ฝั่งตะวันออก	คลองนาทวี		47	846,954	592,460	7.661386	99.838320	2552	Rain Gauge	ใช้งานได้		สถานีหลัก	นายวิชาญ ไชยทอง	089-975-2740	
39	STN0212	บ้านควนไม้เฝ	8	นาทวี	จะนะ	สงขลา	ภาคใต้ฝั่งตะวันออก	คลองนาทวี		47	778,464	669,743	7.040127	100.536769	2552	Rain Gauge	ใช้งานได้		สถานีหลัก	นายอภิวัฒน์ แก้วทอง	087-969-0541	
40	STN0220	บ้านคูนายสังข์	6	แค	จะนะ	สงขลา	ภาคใต้ฝั่งตะวันออก	คลองนาทวี		47	819,998	543,353	7.418191	99.392866	2552	Rain Gauge	ใช้การไม่ได้		สถานีหลัก	นายสำราญ พุ่มภักดี	082-823-9064	หน้าจอแสดงผลขาด
41	STN0227	บ้านคลองแก้ว	7	เขาพระ	รัตภูมิ	สงขลา	ทะเลสาบสงขลา	คลองรัตภูมิ		47	808,680	591,719	7.315217	99.830946	2552	Rain Gauge	ใช้งานได้		สถานีหลัก	นางปราณี หลิตระกุล	083-190-4956	
42	STN0292	บ้านวัด	5	ประกอบ	นาทวี	สงขลา	ภาคใต้ฝั่งตะวันออก	คลองนาทวี		47	813,314	591,178	7.357140	99.826122	2553	Rain Gauge	ใช้งานได้		สถานีหลัก	นางบุญเรือน เพ็ญสวัสดิ์	089-298-8025	
43	STN0505	บ้านคลองทุเรียน	13	นาทวี	นาทวี	สงขลา	ภาคใต้ฝั่งตะวันออก	คลองนาทวี		47	744,542	698,990	6.732475	100.800317	2553	Rain Gauge	ใช้การไม่ได้		สถานีหลัก	นายอรันดะ ตระเล็ม	086-340-0069	หน้าจอแสดงผลขาด
44	STN0506	บ้านคลองกรวย	15	ท่าชะมวง	รัตภูมิ	สงขลา	ทะเลสาบสงขลา	ทะเลหลวง		47	784,886	624,770	7.099370	100.129810	2553	Rain Gauge	ใช้งานได้		สถานีหลัก	นายอรันดะ ไกรรัชย์	093-986-4060	
45	STN0507	บ้านวังไทร	6	ทับช้าง	นาทวี	สงขลา	ภาคใต้ฝั่งตะวันออก	คลองนาทวี		47	728,060	684,795	6.583898	100.671425	2553	Rain Gauge	ใช้งานได้		สถานีหลัก	นายจำนงค์ อินทอง	098-090-6170	
46	STN0580	บ้านพระตะบอง		ทุ่งใหญ่	หาดใหญ่	สงขลา	ทะเลสาบสงขลา	คลองอู่ตะเภา		47	778,461	669,735	7.040100	100.536696	2553	Rain Gauge	ใช้การไม่ได้		สถานีหลัก	นางสาวอนิศา ตา ยินดี	089-974-1076	หน้าจอแสดงผลขาด
47	STN0581	บ้านเขารูปช้าง		ป่าดงเขษาร์	สะเดา	สงขลา	ทะเลสาบสงขลา	คลองอู่ตะเภา		47	739,704	644,321	6.690295	100.305699	2553	Rain Gauge	ใช้งานได้		สถานีหลัก	นางพิลรัตนัน จันทาคม	081-897-5531	



การตรวจสอบความพร้อมสถานีเตือนภัยน้ำหลาก - ดินถล่ม (Early Warning System) 2563

สำนักงานทรัพยากรน้ำภาค 8 จ.สงขลา

วันที่สำรวจ 17 เมษายน 2563

ลำดับ	สถานี	บ้าน	หมู่	ตำบล	อำเภอ	จังหวัด	หมู่บ้านหลัก	หมู่บ้านสาขา	รวาง	zone	UTM_N	UTM_E	lat_y	long_x	ปีงบประมาณ	ประเภทสถานี	สภาพการ ใช้งาน	เบอร์ โทรศัพท์	ประเภทบ้าน	ชื่อผู้รั้ง	เบอร์ผู้รั้ง	หมายเหตุ
48	STN0706	บ้านชะ	6	สะกอม	เทพา	สงขลา	ภาคใต้ฝั่งตะวันออก	คลองนาทวี		47	758,846	701,635	6.861715	100.824726	2554	Rain Gauge	ใช้งานได้		สถานีหลัก	นายณรงค์ฤทธิ์ ชูลังซ์	082-438-0478	
49	STN0707	บ้านเหล่า	6	ทต.เขารูปช้าง	เมืองสงขลา	สงขลา	ภาคใต้ฝั่งตะวันออก	คลองนาทวี		47	788,426	679,510	7.129907	100.625486	2554	Rain Gauge	ใช้งานได้		สถานีหลัก	นายสุภฤกษ์ โชชาชญยุทธ์	089-599-4485	
50	STN0708	บ้านเขานา	8	คลองทราย	นาทวี	สงขลา	ภาคใต้ฝั่งตะวันออก	คลองนาทวี		47	750,716	679,666	6.788917	100.625724	2554	Rain Gauge	ใช้งานได้		สถานีหลัก	นายนาหวาวี ตาเราะสะและ	096-7719235	
51	STN0709	บ้านป่าช่อง	5	จะโหนด	จะนะ	สงขลา	ภาคใต้ฝั่งตะวันออก	คลองนาทวี		47	772,453	681,672	6.985407	100.644548	2554	Rain Gauge	ใช้งานได้		สถานีหลัก	นายประจวบ ชุ่มแห้ง	093-673-6985	
52	STN0710	บ้านท่าจีน	7	ทต.น้ำน้อย	หาดใหญ่	สงขลา	ทะเลสาบสงขลา	คลองอู่ตะเภา		47	784,774	669,759	7.097186	100.537102	2554	Rain Gauge	ใช้งานได้		สถานีหลัก	นางสาวจตุรรัตน์ พุททบูล	083-968-7017	
53	STN0845	บ้านตลาดนาทวี	1	ทต.นาทวี	นาทวี	สงขลา	ภาคใต้ฝั่งตะวันออก	คลองนาทวี		47	754,484	687,322	6.822749	100.695100	2554	Rain Gauge	ใช้งานได้		สถานีหลัก	นายศรีนันท์ อ้นทวีลาส	081-898-2959	หน้าจอแสดงผลขาด
54	STN1024	บ้านท่าดี		เขานิมิเกียรติ	สะเดา	สงขลา	ทะเลสาบสงขลา	คลองอู่ตะเภา		47	747,125	669,491	6.756744	100.533575	2555	Rain Gauge	ใช้งานได้		สถานีหลัก	นายชุมพล เพชรสุวรรณ	086-292-3294	
55	STN1025	บ้านหูนุ่		ทุ่งตึกเสา	หาดใหญ่	สงขลา	ทะเลสาบสงขลา	คลองอู่ตะเภา		47	772,059	646,762	6.982841	100.328587	2555	Rain Gauge	ใช้งานได้		สถานีหลัก	นายเฉลิมพงษ์ ชิตมณี	085-546-7026	
56	STN1026	บ้านฮ๊ะ		ทุ่งตึกเสา	หาดใหญ่	สงขลา	ทะเลสาบสงขลา	คลองอู่ตะเภา		47	770,155	645,914	6.965647	100.320863	2555	Rain Gauge	ใช้งานได้		สถานีหลัก	นายประวีร์ หนูแก้ว	086-966-7024	
57	STN1027	บ้านคลองหิน		เขาพระ	รัตภูมิ	สงขลา	ทะเลสาบสงขลา	คลองรัตภูมิ		47	774,863	625,363	7.008707	100.134958	2555	Rain Gauge	ใช้งานไม่ได้		สถานีหลัก	นายเจียงศิลป์ สมบูรณ์	089-298-0099	
58	STN0711	บ้านฝั่ง 44,117,118	2	นิคมพัฒนา	คลองละงู	สตูล	ภาคใต้ฝั่งตะวันตก	คลองละงู		47	767,700	605,593	6.944318	99.955860	2554	Rain Gauge	ใช้งานได้		สถานีหลัก	นายสมชาย นมมาเส	099-478-0315	
59	STN0156	บ้านน้ำรา	9	ท่าญี่	ควนกาหลง	สตูล	ภาคใต้ฝั่งตะวันตก	ภาคใต้ฝั่งตะวันออกส่วนที่ 2		47	784,880	624,775	7.099316	100.129855	2548	Rain Gauge	ใช้งานได้		สถานีหลัก	นางประทีป ชาวทอง	083-510-9553	
60	STN0293	บ้านวังประจัน	3	วังประจัน	ควนโดน	สตูล	ภาคใต้ฝั่งตะวันตก	คลองบ้านัง		47	869,276	551,160	7.863862	99.464093	2553	Rain Gauge	ใช้งานได้		สถานีหลัก	นายวรัญชนิ์ บินตอละ	087-899-2054	
61	STN1028	บ้านโตงปานหิน		ทุ่งยี่	ควนกาหลง	สตูล	ภาคใต้ฝั่งตะวันตก	คลองบ้านัง		47	758,091	626,947	6.856984	100.148929	2555	Rain Gauge	ใช้งานได้		สถานีหลัก	นายหนุ่ ตามาต	089-976-5398	
62	STN1029	บ้านนุกเตียนมู		ควนโดน	ควนโดน	สตูล	ภาคใต้ฝั่งตะวันตก	คลองบ้านัง		47	751,810	623,220	6.800256	100.115071	2555	Rain Gauge	ใช้งานได้		สถานีหลัก	นางศศิยา เตชะสมาน	089-737-7986	
63	STN1030	บ้านโกตา		กำแพง	ละงู	สตูล	ภาคใต้ฝั่งตะวันตก	คลองละงู		47	761,441	588,980	6.887985	99.805389	2555	Rain Gauge	ใช้งานได้		สถานีหลัก	นายจิรก เขตรกรรม	090-996-3721	
64	STN1031	บ้านรังไกโน		น้ำผุด	ละงู	สตูล	ภาคใต้ฝั่งตะวันตก	คลองละงู		47	783,327	600,522	7.085752	99.910235	2555	Rain Gauge	ใช้งานได้		สถานีหลัก	นายอภิสิทธิ์ ออฟท์	093-708-2570	
65	STN1032	บ้านป่าล้มทองพัฒนา		ป่าล้มพัฒนา	มะนัง	สตูล	ภาคใต้ฝั่งตะวันตก	คลองละงู		47	775,401	604,141	7.013998	99.942857	2555	Rain Gauge	ใช้งานได้		สถานีหลัก	นายโชติ นามโชติ	080-088-8930	ระบบไฟฟ้าหลักขาด
66	STN0057	บ้านคีรีวง	9	กำโลน	ลานสกา	นครศรีธรรมราช	ภาคใต้ฝั่งตะวันออก	ภาคใต้ฝั่งตะวันออกส่วนที่ 4		47	932,500	585,500	8.435241	99.776691	2548	Rain Gauge	ใช้งานได้		สถานีหลัก	นายปรีชา ศรีทองปลอด	063-493-9365	
67	STN0059	บ้านทรายงาม	7	ห้วยปริก	ขวาง	นครศรีธรรมราช	ภาคใต้ฝั่งตะวันออก	แม่น้ำตาปีตอนบน		47	948,800	550,900	8.583172	99.462567	2548	Rain Gauge	ใช้งานไม่ได้		สถานีหลัก	นางวัชรีย์ คณะ	064-720-8102	ระบบขัดข้อง
68	STN0060	บ้านพิด้ดา	3	กรุงชิง	นบพิตำ	นครศรีธรรมราช	ภาคใต้ฝั่งตะวันออก	คลองกลาย		47	966,200	571,900	8.740273	99.653675	2548	Rain Gauge	ใช้งานได้		สถานีหลัก	นายนิคม เพ็ชรประพันธ์	084-845-8946	
69	STN0061	บ้านป่ากลาง	6	กรุงชิง	นบพิตำ	นครศรีธรรมราช	ภาคใต้ฝั่งตะวันออก	คลองกลาย		47	973,200	566,500	8.803667	99.604685	2548	Rain Gauge	ใช้งานได้		สถานีหลัก	นางหนูเส็ง ราชประดิษฐ์	089-291-3829	สัญญาณไม่เชื่อมต่อ
70	STN0062	บ้านสุภาภรณ์พัฒนา	10	เขาพระ	พิปูน	นครศรีธรรมราช	ภาคใต้ฝั่งตะวันออก	แม่น้ำตาปีตอนบน		47	950,049	563,058	8.594321	99.573070	2548	Rain Gauge	ใช้งานได้		สถานีหลัก	นางสาวพรพรรณ ถวาย	098-010-3813	
71	STN0064	บ้านนันท	3	พรหมคีรี	นครศรีธรรมราช	ภาคใต้ฝั่งตะวันออก	ภาคใต้ฝั่งตะวันออกส่วนที่ 4		47	940,630	589,863	8.508692	99.816477	2549	Rain Gauge	ใช้งานได้		สถานีหลัก	นายสุคนธ์ พันธุ์ศรี	086-274-3814		
72	STN0066	บ้านสำนักเนียน	3	เขาน้อย	สิชล	นครศรีธรรมราช	ภาคใต้ฝั่งตะวันออก	ภาคใต้ฝั่งตะวันออกส่วนที่ 4		47	987,500	577,400	8.932831	99.704041	2548	Rain Gauge	ใช้งานได้		สถานีหลัก	นางสุชาดา ใจท้าว	087-995-7510	สายไฟฟ้าหลักขาด
73	STN0067	บ้านน้ำร้อน	1	สิชล	นครศรีธรรมราช	ภาคใต้ฝั่งตะวันออก	ภาคใต้ฝั่งตะวันออกส่วนที่ 4		47	994,100	585,800	8.992370	99.780571	2548	Rain Gauge	ใช้งานได้		สถานีหลัก	นายพิทักษ์ ทองดี	061-264-2315		
74	STN0079	บ้านคันเบ็ด	5	เขากวี่	ลานสกา	นครศรีธรรมราช	ภาคใต้ฝั่งตะวันออก	ภาคใต้ฝั่งตะวันออกส่วนที่ 4		47	924,500	583,800	8.362915	99.761108	2548	Rain Gauge	ใช้งานได้		สถานีหลัก	นายโกวิท พรหมพันธ์	098-726-6046	
75	STN0083	บ้านนารอบ	3	ลานสกา	ลานสกา	นครศรีธรรมราช	ภาคใต้ฝั่งตะวันออก	ภาคใต้ฝั่งตะวันออกส่วนที่ 4		47	918,195	586,476	8.305842	99.785297	2548	Rain Gauge	ใช้งานได้		สถานีหลัก	นายสัมพันธ์ กิติมาหาร	085-783-6748	หน้าจอขาด
76	STN0153	บ้านห้วยไม้แก่น	11	ร้อนพิบูลย์	ร้อนพิบูลย์	นครศรีธรรมราช	ภาคใต้ฝั่งตะวันออก	ภาคใต้ฝั่งตะวันออกส่วนที่ 4		47	912,294	592,281	8.252363	99.837896	2549	Rain Gauge	ใช้งานได้		สถานีหลัก	นางปราณี ไทสุริย์พันธ์	093-746-5756	สถานีขาดเนื่องจากพายุปากัน
77	STN0213	บ้านฝอยบน	10	เทพราช	สิชล	นครศรีธรรมราช	ภาคใต้ฝั่งตะวันออก	ภาคใต้ฝั่งตะวันออก		47	980,531	586,708	8.869631	99.788567	2551	Rain Gauge	ใช้งานได้		สถานีหลัก	นายสามารถ ชุมทอง	085-786-7023	
78	STN0214	บ้านไสเชือ	10	เขาพระ	พิปูน	นครศรีธรรมราช	ภาคใต้ฝั่งตะวันออก	แม่น้ำตาปี		47	952,951	565,180	8.620539	99.592395	2551	Rain Gauge	ใช้งานไม่ได้		สถานีหลัก	นายธีระ พันธุ์เพชร	095-982-6695	ไม่เต็มขาด
79	STN0217	บ้านวังลุ	6	พรหมคีรี	นครศรีธรรมราช	ภาคใต้ฝั่งตะวันออก	ภาคใต้ฝั่งตะวันออก		47	950,213	586,624	8.595426	99.787228	2551	Rain Gauge	ใช้งานได้		สถานีหลัก	นายตราธิ สาริรัมย์	063-073-0705		
80	095-	บ้านขุนพัง	8	หินตก	ร้อนพิบูลย์	นครศรีธรรมราช	ภาคใต้ฝั่งตะวันออก	ภาคใต้ฝั่งตะวันออก		47	914,574	591,927	8.272991	99.834726	2551	Rain Gauge	ใช้งานได้		สถานีหลัก	นายพิเชษฐ์ บัววง	095-275-7704	
81	STN0219	บ้านช่องเหียง	10	บ้านนิคม	บางขัน	นครศรีธรรมราช	ภาคใต้ฝั่งตะวันตก	แม่น้ำตรัง		47	878,959	554,265	7.951415	99.492363	2551	Rain Gauge	ใช้งานได้		สถานีหลัก	นายพิเชษฐ์ บุญจิต	093-720-0931	
82	STN0289	บ้านหน้าถ้ำ	8	นาทรง	นบพิตำ	นครศรีธรรมราช	ภาคใต้ฝั่งตะวันออก	ภาคใต้ฝั่งตะวันออกส่วนที่ 4		47	957,954	584,199	8.665483	99.765332	2552-1	Rain Gauge	ใช้งานได้		สถานีหลัก	นายประสิทธิ์ เพ็ชรโยธา	098-671-0393	สัญญาณไม่เชื่อมต่อ
83	STN0290	บ้านร่อนนา	2	ร้อนพิบูลย์	ร้อนพิบูลย์	นครศรีธรรมราช	ภาคใต้ฝั่งตะวันออก	ภาคใต้ฝั่งตะวันออกส่วนที่ 4		47	904,495	592,550	8.181820	99.840190	2552-1	Rain Gauge	ใช้งานได้		สถานีหลัก	นายสุทัศน์ ไชยสุวรรณ	081-084-6566	
84	STN0291	บ้านหม้อคลอง	7	ทุ่งใหญ่	จุฬาภรณ์	นครศรีธรรมราช	ภาคใต้ฝั่งตะวันออก	ภาคใต้ฝั่งตะวันออกส่วนที่ 4		47	892,884	585,430	8.076932	99.775356	2552-1	Rain Gauge	ใช้งานได้		สถานีหลัก	นางสาวอุไรวรรณ เพชรน้อย	080-039-9563	
85	STN0500	บ้านหน้าเขา	10	นาไม้ไผ่	ทุ่งสง	นครศรีธรรมราช	ภาคใต้ตะวันตก	แม่น้ำตรัง		47	898,029	560,536	8.123834	99.549491	2553(SP2)	Rain Gauge	ใช้งานได้		สถานีหลัก	นายมีชัย สุกช่วง	093-679-7740	สัญญาณไม่เชื่อมต่อ
86	STN0501	บ้านหินราว	5	เขาขาว	ทุ่งสง	นครศรีธรรมราช	แม่น้ำตาปี	คลองจันตี		47	904,412	551,875	8.181668	99.470944	2553(SP2)	Rain Gauge	ใช้งานได้		สถานีหลัก	นางปัทมาธิ์ นาคฤทธิ์	093-516-9265	
87	STN0502	บ้านหัวโคก	7	นบพิตำ	นบพิตำ	นครศรีธรรมราช	ภาคใต้ฝั่งตะวันออก	คลองกลาย		47	965,260	581,985	8.731602	99.745340	2553(SP2)	Rain Gauge	ใช้งานได้		สถานีหลัก	นายสมบูรณ์ จินตผล	093-659-2327	
88	STN0503	บ้านนาเอียง	2	กระทุง	พิปูน	นครศรีธรรมราช	แม่น้ำตาปี	แม่น้ำตาปีตอนบน		47	946,200	559,014	8.559560	99.536270	2553(SP2)	Rain Gauge	ใช้งานได้		สถานีหลัก	นายอนันต์ อินธิผล	089-875-7716	สายไฟฟ้าหลักขาด
89	STN0504	บ้านเขาเหล็ก	2	นบพิตำ	นบพิตำ	นครศรีธรรมราช	ภาคใต้ฝั่งตะวันออก	คลองกลาย		47	969,323	579,571	8.768389	99.725103	2553(SP2)	Rain Gauge	ใช้งานได้		สถานีหลัก	นายสุธรรม ชาวปลอด	063-103-3864	ไม่เต็มขาด
90	STN0582	บ้านห้วยกลาง	7	กระทุง	พิปูน	นครศรีธรรมราช	แม่น้ำตาปี	แม่น้ำตาปีตอนบน		47	949,793	556,371	8.592091	99.512297	2553	Rain Gauge	ใช้งานได้		สถานีหลัก	นายวันโน แก้วอ่อน	081-956-3920	
91	STN0739	บ้านหนองผักกูด	5	นบพิตำ	นบพิตำ	นครศรีธรรมราช	ภาคใต้ฝั่งตะวันออก	คลองกลาย		47	964,176	587,250	8.721701	99.793181	2554	Rain Gauge	ใช้งานได้		สถานีหลัก	นายสาคร ชัมมงคล	099-402-2160	
92	STN0740	บ้านบ	1	กรุงชิง	นบพิตำ	นครศรีธรรมราช	ภาคใต้ฝั่งตะวันออก	คลองกลาย		47	972,008	577,333	8.792715	99.703165	2554	Rain Gauge	ใช้งานได้		สถานีหลัก	นายสุทิน แก้วนุ่น	089-515-9066	
93	STN0741	บ้านเขาเหล็ก	14	ทุ่งบรี	สิชล	นครศรีธรรมราช	ภาคใต้ฝั่งตะวันออก	ภาคใต้ฝั่งตะวันออกส่วนที่ 3		47	992,399	593,222	8.976837	99.848052	2554	Rain Gauge	ใช้งานได้		สถานีหลัก	นายเจริญ เดชแก้ว	085-472-7525	สัญญาณไม่เชื่อมต่อ

การตรวจสอบความพร้อมสถานีเตือนภัยน้ำหลาก - ดินถล่ม (Early Warning System) 2563

สำนักงานทรัพยากรน้ำภาค 8 จ.สงขลา

วันที่สำรวจ 17 เมษายน 2563

ลำดับ	สถานี	บ้าน	หมู่	ตำบล	อำเภอ	จังหวัด	ลุ่มน้ำหลัก	ลุ่มน้ำสาขา	รชวง	zone	UTM_N	UTM_E	lat_y	long_x	ปีงบประมาณ	ประเภทสถานี	สภาพการ ใช้งาน	เบอร์ โทรศัพท์	ประเภทบ้าน	ชื่อผู้รั	เบอร์ผู้รั	หมายเหตุ
94	STN0742	บ้านโนนเหลา	8	ขนอม	ขนอม	นครศรีธรรมราช	ภาคใต้ฝั่งตะวันออก	ภาคใต้ฝั่งตะวันออกส่วนที่ 3		47	1,008,874	596,107	9.125776	99.874655	2554	Rain Gauge	ใช้งานได้		สถานีหลัก	นายพดล พึ่งรัมย์	089-646-0729	
95	STN0743	บ้านหน้าเหมือง	5	ควนทอง	ขนอม	นครศรีธรรมราช	ภาคใต้ฝั่งตะวันออก	ภาคใต้ฝั่งตะวันออกส่วนที่ 3		47	1,010,833	586,725	9.143689	99.789316	2554	Rain Gauge	ใช้งานได้		สถานีหลัก	นางสาวสุจิตรา ผิวสำอางค์	087-282-2657	
96	STN0744	บ้านน้ำฉา	8	เทพราช	สิชล	นครศรีธรรมราช	ภาคใต้ฝั่งตะวันออก	ภาคใต้ฝั่งตะวันออกส่วนที่ 3		47	983,602	591,280	8.897315	99.830207	2554	Rain Gauge	ใช้งานได้		สถานีหลัก	นายปราโมทย์ ชูรัตน์	089-534-7853	
97	STN0745	บ้านห้วยทรายทอง	5	ทุ่งไเส	สิชล	นครศรีธรรมราช	ภาคใต้ฝั่งตะวันออก	ภาคใต้ฝั่งตะวันออกส่วนที่ 3		47	1,003,719	591,437	9.079253	99.832050	2554	Rain Gauge	ใช้งานได้		สถานีหลัก	นางเพียงจวรรณ รัตนวิกิ	061-240-2874	
98	STN0746	บ้านห้วยหินลับ	6	ทุ่งไเส	สิชล	นครศรีธรรมราช	ภาคใต้ฝั่งตะวันออก	ภาคใต้ฝั่งตะวันออกส่วนที่ 3		47	1,003,719	591,437	9.079253	99.832050	2554	Rain Gauge	ใช้งานได้		สถานีหลัก	นายพรชัย คงสัง	094-946-7399	
99	STN0747	บ้านท่างาม	5	ท่าจิว	เมืองนครศรีธรรมราช	นครศรีธรรมราช	ภาคใต้ฝั่งตะวันออก	ภาคใต้ฝั่งตะวันออกส่วนที่ 4		47	933,262	591,769	8.442016	99.833650	2554	Rain Gauge	ใช้งานได้		สถานีหลัก	นายรณัฐ วิฑูลไชย	089-289-0269	
100	STN0748	บ้านท่าแพ	14	ช้างกลาง	ช้างกลาง	นครศรีธรรมราช	แม่น้ำตาปี	คลองจันดี		47	923,062	574,587	8.350061	99.677413	2554	Rain Gauge	ใช้งานได้		สถานีหลัก	นายประพันธ์ คงรักษ์	084-850-3868	
101	STN0749	บ้านคลองไชยใต้	2	กะเปียด	ฉวาง	นครศรีธรรมราช	แม่น้ำตาปี	แม่น้ำตาปีตอนบน		47	940,693	550,547	8.509848	99.459272	2554	Rain Gauge	ใช้งานได้		สถานีหลัก	นายบำรุง ยอดมณี	080-040-3878	
102	STN0750	บ้านควนนนท์	10	ไม่เรียง	ฉวาง	นครศรีธรรมราช	แม่น้ำตาปี	แม่น้ำตาปีตอนบน		47	936,662	549,495	8.473398	99.449671	2554	Rain Gauge	ใช้งานได้		สถานีหลัก	นายธงไชย เขียวทอง	061-210-4515	
103	STN0751	บ้านเหนือคลองระแนะ	4	ทต.เขาพระ	พิปูน	นครศรีธรรมราช	แม่น้ำตาปี	แม่น้ำตาปีตอนบน		47	949,570	568,408	8.589913	99.621682	2554	Rain Gauge	ใช้งานได้		สถานีหลัก	นายบุญฉาย ขิธร	089-974-7524	
104	STN0752	บ้านเหนือฟ้า	7	พิปูน	พิปูน	นครศรีธรรมราช	แม่น้ำตาปี	แม่น้ำตาปีตอนบน		47	942,981	570,217	8.530290	99.638021	2554	Rain Gauge	ใช้งานได้		สถานีหลัก	นายเวชชาลิน ธิยาพันธ์	061-185-6176	
105	STN0753	บ้านไสใหญ่เหนือ	7	ถ้ำใหญ่	ทุ่งสง	นครศรีธรรมราช	ภาคใต้ฝั่งตะวันตก	แม่น้ำตรัง		47	903,524	579,259	8.173270	99.719523	2554	Rain Gauge	ใช้งานได้		สถานีหลัก	นายศักรินทร์ ใจดี	085-667-3712	
106	STN0754	บ้านหน้าเขา	5	นาหลวงเสน	ทุ่งสง	นครศรีธรรมราช	ภาคใต้ฝั่งตะวันตก	แม่น้ำตรัง		47	909,372	577,161	8.226198	99.700570	2554	Rain Gauge	ใช้งานได้		สถานีหลัก	นายประเทพ มีแก้ว	085-667-3712	
107	STN0816	บ้านควนหินราว	5	บ้านสำเนา	บางขัน	นครศรีธรรมราช	แม่น้ำตาปี	คลองจันดี		47	904,412	551,875	8.181668	99.470944	2554	Rain Gauge	ใช้งานได้		สถานีหลัก	นายสมคิด เพชรเรือนทอง	085-641-4299	
108	STN0817	บ้านเคี่ยมงาม	11	บ้านสำเนา	บางขัน	นครศรีธรรมราช	ภาคใต้ฝั่งตะวันตก	แม่น้ำตรัง		47	879,449	548,648	7.955905	99.441404	2554	Rain Gauge	ใช้งานได้		สถานีหลัก	นายสมเกียรติ รัตนบุรี	093-759-4349	
109	STN0818	บ้านทุ่งอินทนิล	10	บางขัน	บางขัน	นครศรีธรรมราช	ภาคใต้ฝั่งตะวันตก	แม่น้ำตรัง		47	892,925	546,898	8.077816	99.425652	2554	Rain Gauge	ใช้งานได้		สถานีหลัก	นายวิชาญ สุขบางนพ	084-844-6731	
110	STN0843	บ้านยางค่อม	6	ยางค่อม	พิปูน	นครศรีธรรมราช	แม่น้ำตาปี	แม่น้ำตาปีตอนบน		47	943,594	567,162	8.535879	99.610272	2554	Rain Gauge	ใช้งานได้		สถานีหลัก	นางสาวราตรี วงศ์สวัสดิ์	098-048-3472	
111	STN0844	บ้านดินดอน	3	ท่าดี	ลานสกา	นครศรีธรรมราช	ภาคใต้ฝั่งตะวันออก	ภาคใต้ฝั่งตะวันออกส่วนที่ 4		47	929,038	590,089	8.403845	99.818309	2554	Rain Gauge	ใช้งานได้		สถานีหลัก	นายประทีป ยอดมณี	080-696-0525	
112	STN1018	บ้านเขาโร	5	เขาโร	ทุ่งสง	นครศรีธรรมราช	ภาคใต้ฝั่งตะวันตก	แม่น้ำตรัง		47	885,571	567,571	8.011060	99.613177	2555	Rain Gauge	ใช้งานไม่ได้		สถานีหลัก	นายจตุรงค์ ชูสินธุ์	098-708-1422	สายไฟฟ้าหลักชำรุด
113	STN1019	บ้านหน้าเหมน	10	ช้างกลาง	ช้างกลาง	นครศรีธรรมราช	ลุ่มน้ำตาปี	คลองจันดี		47	920,224	570,059	8.324460	99.636249	2555	Rain Gauge	ใช้งานได้		สถานีหลัก	นายวัชรินทร์ สุวรรณมิลล	093-793-3143	
114	STN1020	บ้านปลายระแนะ	12	ละอาย	ฉวาง	นครศรีธรรมราช	ลุ่มน้ำตาปี	แม่น้ำตาปีตอนบน		47	935,364	569,341	8.461409	99.629950	2555	Rain Gauge	ใช้งานได้		สถานีหลัก	นายประรชัช ไม้ลิเกะ	065-410-9824	
115	STN1021	บ้านจันดีเมืองใหม่	2	จันดี	ฉวาง	นครศรีธรรมราช	ลุ่มน้ำตาปี	คลองจันดี		47	926,138	560,801	8.378078	99.552250	2555	Rain Gauge	ใช้งานไม่ได้		สถานีหลัก	นายประสิทธิ์ ภาสกุฬาร	088-385-5544	สัญญาณไม่เชื่อมต่อ
116	STN 1056	บ้านพ็อน		กรุงชิง	นบพิตำ	นครศรีธรรมราช	ภาคใต้ฝั่งตะวันออก	คลองกลาย		47	971,597	570,964	8.789101	99.645250	2559	Rain Gauge	ใช้งานไม่ได้		สถานีหลัก	นายจันทน์ พรหมเดช	086-273-0736	สัญญาณไม่เชื่อมต่อ
117	STN0031	บ้านธารโต	1	ธารโต	ธารโต	ยะลา	ลุ่มน้ำปัตตานี	แม่น้ำปัตตานี		47	674,758	733,012	6.100394	101.1054	2548	Rain Gauge	ใช้งานได้		สถานีหลัก	นางวิลาวัลย์ จงไกลจักร์	086-2950079	



การตรวจสอบความพร้อมสถานีส่งสัญญาณด้วยภาพจากกล้อง CCTV 2563

สำนักงานทรัพยากรน้ำภาค 8 จ.สงขลา

วันที่สำรวจ 17 เมษายน 2563

ลำดับ	ชื่อสถานี	รหัสสถานี	ปีที่ก่อสร้างแล้วเสร็จ	ข้อมูลที่ตรวจวัด			หมู่บ้าน	ตำบล	อำเภอ	จังหวัด	ลุ่มน้ำหลัก	รหัสลุ่มน้ำหลัก	zone	UTM_N	UTM_E	lat_y	long_x	สภาพการใช้งาน (ได้/ไม่ได้)			ผู้สำรวจ		ผู้ดูแล			หมายเหตุ	
				ฝน	ระดับน้ำ	รูปภาพ/วิดีโอ												ฝน	ระดับน้ำ	รูปภาพ/วิดีโอ	ชื่อ	ตำแหน่ง	ชื่อ	ตำแหน่ง	เบอร์ติดต่อ		
1	คลองอู่ตะเภาตอนล่าง	STN02	2554	/	/	/		หาดใหญ่	หาดใหญ่	สงขลา	ลุ่มน้ำทะเลสาบสงขลา	23	47N	774,228	660,818	7.002080	100.455865	x	/	/							อุปกรณ์ตรวจวัดน้ำฝนชำรุด
2	คลองตะหมัด	STN04	2554	/	/	/	6	แม่ขีรี	ตะหมัด	พัทลุง	ลุ่มน้ำทะเลสาบสงขลา	23	47N	811,311	622,457	7.338413	100.109451	x	/	/							อุปกรณ์ตรวจวัดน้ำฝนชำรุด
3	คลองนาท่อม	STN05	2554	/	/	-	7	วังเมือง	เมือง	พัทลุง	ลุ่มน้ำทะเลสาบสงขลา	23	47N	835,682	608,929	7.559121	99.987394	x	x	-							อุปกรณ์ประมวลผลหลักชำรุด
4	ลำปำ	STN09	2554	/	/	/		ลำปำ	เมือง	พัทลุง	ลุ่มน้ำทะเลสาบสงขลา	23	47N	842,763	626,487	7.622771	100.146700	/	/	x							อุปกรณ์ส่งสัญญาณภาพชำรุด

การตรวจสอบความพร้อมสถานีอุตุนิยมวิทยา 2563

สำนักงานทรัพยากรน้ำภาค 8 จ.สงขลา

วันที่สำรวจ 17 เมษายน 2563

ลำดับ	รหัสสถานี	ชื่อสถานี	ตำบล	อำเภอ	จังหวัด	HYD	MET	Zone	Lat_y	Long_x	สภาพการใช้งาน	ผู้ดูแล	เบอร์ติดต่อ	หมายเหตุ
1	230102	สถานีอุตุนิยมวิทยาคลองควาที่น้ำตกโดนงช้าง		หาดใหญ่	สงขลา	/		47	6.947621249	100.2331492	ปกติ	นายเสรี ชุมจันทร์	098-062-4092	
2	251201	สถานีอุตุนิยมวิทยาคลองควาที่บ้านโดนปานัน		ควนกาหลง	สตูล	/		47	6.857321391	100.1627304	ปกติ	นายปราโมทย์ หลีเส้น	089-504-6401	
3	251102	สถานีอุตุนิยมวิทยาคลองงูที่บ้านฝิ่ง 52		มะนัง	สตูล	/		47	6.963384042	99.88180864	ปกติ	นายอุเล็น ผอมเขียว	091-170-5830	
4	251002	สถานีอุตุนิยมวิทยาคลองห้วยสอที่บ้านโพรงจะเข้		ย่านตาขาว	ตรัง	/		47	7.41339406	99.79447663	ปกติ	นายไม้ม ชันจำง	083-641-8544	
5	251001	สถานีอุตุนิยมวิทยาคลองลำขนุนที่บ้านนาชุมเห็ด		ย่านตาขาว	ตรัง	/		47	7.465275587	99.78958574	ปกติ	นายเรียง ศรีไทยรักษ์	065-567-8824	
6	230301	สถานีอุตุนิยมวิทยาคลองห้วยลำสินธุ์ที่บ้านโดน		ศรีนครินทร์	พัทลุง	/		47	7.500335539	99.90592474	ปกติ	นายพอง เกื้อสังข์	087-285-9878	
7	230302	สถานีอุตุนิยมวิทยาคลองนาบอนที่บ้านทุ่งโพธิ์		กงหรา	พัทลุง	/		47	7.392028782	99.95205542	ปกติ	นายอับดุลอว็ด เพชรภาพรม	092-929-1051	
8	230303	สถานีอุตุนิยมวิทยาคลองเสนที่บ้านห้วยควน		เมือง	พัทลุง	/		47	7.62971387	100.1308094	ปกติ	นางเล็ก สมุทเสนไค	082-909-1750	
9	230305	สถานีอุตุนิยมวิทยาคลองทะเลพระที่บ้านทะเลพระ		เขาชัยสน	พัทลุง	/		47	7.490958965	100.1028639	ปกติ	นายวิทยา จันทร์หอม	083-169-1852	
10	251102	สถานีอุตุนิยมวิทยาย่านฝิ่ง52		มะนัง	สตูล		/	47	6.953032133	99.88422427	ปกติ	ว่าที่ ร.ต.หญิงขุนากุ จันทรักษ์	063-446-1744	
11	210901	สถานีอุตุนิยมวิทยาที่ว่าการอำเภอสะบ้าย้อย		สะบ้าย้อย	สงขลา		/	47	6.621172212	100.9485234	ปกติ	นายสรศักดิ์ สุเมทาโส	099-365-6194	
12	04 210504	สถานีอุตุนิยมวิทยาคลองท่าควายที่บ้านทุ่งชันหมาก	เขาน้อย	สิชล	นครศรีธรรมราช	/		47	8.945713467	99.82102951	ชำรุด	น.ส.พัชตราภรณ์ คงเพชร	087-620-4947	
13	04 210603	สถานีอุตุนิยมวิทยาคลองกลายที่บ้านเพียน	กรุงชิง	นบพิตำ	นครศรีธรรมราช	/		47	8.787178616	99.64828312	ชำรุด	นายจันทงค์ พรหมเดช	086-273-0736	
14	210701	สถานีอุตุนิยมวิทยาคลองนอกท่าที่น้ำตกพรหมโลก	พรหมโลก	พรหมคีรี	นครศรีธรรมราช	/		47	8.52775413	99.79642012	ชำรุด	นางศิริวรรณ เพ็ชรไทยพงศ์	092-130-3677	เสาระดับชำรุด
15	210705	สถานีอุตุนิยมวิทยาคลองปลายอวนที่บ้านคลองแคว	พรหมโลก	พรหมคีรี	นครศรีธรรมราช	/		47	8.509775691	99.83006192	ปกติ	นายวิทย์พจน์ เพ็ชรไทยพงศ์	092-130-3677	
16	210708	สถานีอุตุนิยมวิทยาคลองเขาแก้วที่บ้านเขาเขา	เขาแก้ว	ลานสกา	นครศรีธรรมราช	/		47	8.354872146	99.79897201	ชำรุด	นายบุญญู เจริญเลิศ	099-317-6037	เสาระดับชำรุด
17	04 210713	สถานีอุตุนิยมวิทยาคลองแร่ที่บ้านเขาขาว	ทุ่งโพธิ์	จุฬาภรณ์	นครศรีธรรมราช	/		47	8.137876369	99.83827404	ชำรุด	น.ส.กัญญา สุระ	089-587-7458	เสาระดับชำรุด
18	210717	สถานีอุตุนิยมวิทยาคลองขุนฟองที่บ้านวังน้ำน้อย	หินตก	ร่อนพิบูล	นครศรีธรรมราช	/		47	8.268745188	99.83225617	ปกติ	น.ส.บุญยวง หนูแก้ว	087-275-8804	
19	04 210508	สถานีอุตุนิยมวิทยานามัยบ้านเขาใหญ่	เขาน้อย	สิชล	นครศรีธรรมราช		/	47	8.944292248	99.77544732	ชำรุด	นายดุขฎิ์ นิลพงศ์	083-632-1580	ตู้สกรีน/อุณหภูมิสูงสุด-ต่ำสุด/ความชื้นสัมพัทธ์/ อุณหภูมิอากาศ(หอดอกแก้ว)
20	04 210604	สถานีอุตุนิยมวิทยานามัยบ้านบ	กรุงชิง	นบพิตำ	นครศรีธรรมราช		/	47	8.795971336	99.69323298	ชำรุด	นางจาก สมทรง	086-277-2275	ตู้สกรีน/อุณหภูมิสูงสุด-ต่ำสุด/อุณหภูมิอากาศ (หอดอกแก้ว)
21	04 210714	สถานีอุตุนิยมวิทยาเทศบาลตำบลชะอวด	ชะอวด	ชะอวด	นครศรีธรรมราช		/	47	7.96603592	99.99846944	ชำรุด	นางสุภาวดี สมนึก	080-881-6027	ตู้สกรีน
22	04 210715	สถานีอุตุนิยมวิทยาองค์การบริหารส่วนตำบลทอนหงส์	ทอนหงส์	พรหมคีรี	นครศรีธรรมราช		/	47	8.567658864	99.80488083	ชำรุด	นายสมภาพ ชำนาญกิจ	083-506-5167	อุณหภูมิสูงสุด-ต่ำสุด/อุณหภูมิอากาศ(หอดอกแก้ว)
23	04 210716	สถานีอุตุนิยมวิทยาองค์การบริหารส่วนตำบลทุ่งโพธิ์	ทุ่งโพธิ์	จุฬาภรณ์	นครศรีธรรมราช		/	47	8.097410856	99.88542892	ชำรุด	นายวิภาส ชนะฤทธิ์	098-708-3741	ตู้สกรีน/อุณหภูมิสูงสุด
24	210703	สถานีอุตุนิยมวิทยาศูนย์สำรวจอุทกวิทยาที่ 7 (นศ)	ปากพูน	เมือง	นครศรีธรรมราช		/	47	8.559786431	99.94998121	ชำรุด	เจ้าหน้าที่ส่วนา	0-7536-9180	ตู้สกรีน/เครื่องวัดลมอัตโนมัติ/อุณหภูมิสูงสุดอากาศ/ PANA/ความชื้นสัมพัทธ์
25	211101	สถานีสำรวจอุทกวิทยา แม่น้ำสายบุรี ที่บ้านชากอ	ชากอ	ศรีสาคร	นราธิวาส	/		47	7.019919408	100.7107184	ปกติ	น.ส.สุภาวดี มณีโชติ	080-8631398	
26	240101	สถานีสำรวจอุทกวิทยา แม่น้ำปัตตานีที่บ้านจันทร์ต้น	ยะรม	เบตง	ยะลา	/		47	6.689377169	100.266031	ปกติ	นายสิทธิชัย ฉีดเสน	080-1378186	
27	240207	สถานีสำรวจอุทกวิทยา คลองยะรม ที่บ้านยะรม	ยะรม	เบตง	ยะลา	/		47	6.678584912	100.2600964	ปกติ	นายศุภรณม อาแว	098-0081948	
28	240206	สถานีสำรวจอุทกวิทยา คลองการาซูกาที่บ้านลูโบ๊ะเบอเค	ยะรม	เบตง	ยะลา	/		47	6.674370166	100.2531115	ปกติ	นางชาติเยาะ อาแว	090-7544398	
29	240107	สถานีสำรวจอุทกวิทยา แม่น้ำปัตตานี(สะพานท่าสาป)ที่บ้านลิ้มุด	สะเตง	เมือง	ยะลา	/		47	6.786940107	101.0336929	ปกติ	นางพวงศรี ศรีเมืองจันทร์	086-9587650	
30	240305	สถานีอุตุนิยมวิทยา ที่สำนักงานส่วนอุทกวิทยาที่3 ยะลา	สะเตง	เมือง	ยะลา	/		47	6.803864467	101.0206314	ปกติ	นายเจริญ วิเชียร	086-2964509	
31	211102	สถานีวัดน้ำฝน ที่ว่าการ อ.รามัน	รามัน	รามัน	ยะลา		/	47	6.94500049	100.9615241	ปกติ	นายตอพา เหล่า	098-9578433	

การตรวจสอบความพร้อมสถานีอุตุ-อุทกวิทยา 2563

สำนักงานทรัพยากรน้ำภาค 8 จ.สงขลา

วันที่สำรวจ 17 เมษายน 2563

ลำดับ	รหัสสถานี	ชื่อสถานี	ตำบล	อำเภอ	จังหวัด	HYD	MET	Zone	Lat_y	Long_x	สภาพการใช้งาน	ผู้ดูแล	เบอร์ติดต่อ	หมายเหตุ
32	240202	สถานีอุตุที่ว่าการ อ.เบตง	เบตง	เบตง	ยะลา		/	47	6.586961138	100.2526918	ปกติ	นายมานะ ฮายี	063-5969904	
33	240204	สถานีวัดน้ำฝนทดลองพืชสวนอ.ธารโต	ธารโต	ธารโต	ยะลา		/	47	6.69539912	100.6767576	ปกติ	นางกรแก้ว คำจันทร์	080-1402049	
34	240304	สถานีวัดน้ำฝนบ้านเจาะป็นตัง ที่บ้านเจาะป็นตัง	บ้านนังस्ता	บ้านนังस्ता	ยะลา		/	47	6.755043315	100.7356566	ปกติ	นางนาริยา ทะมิตง	062-2383381	
35	210902	สถานีวัดน้ำฝนที่ว่าการอ.กาบัง	กาบัง	กาบัง	ยะลา		/	47	6.539853184	100.9072995	ปกติ	นายวินัย โตหะ	082-8276433	
36	240108	สถานีวัดน้ำฝนบ้านกรงปิ้งที่สงพืชสวนกรงปิ้ง	กรงปิ้ง	กรงปิ้ง	ยะลา		/	47	6.755454571	100.9220048	ปกติ	นายกามารุสชามาน	093-7292918	และโทร 082-8259040
37	240307	สถานีวัดน้ำฝนยะหา ที่บ้านยะหา	ยะหา	ยะหา	ยะลา		/	47	6.63995292	100.9774678	ปกติ	นางทองสี ขุนศรี	098-6492359	
38	211001	สถานีวัดน้ำฝนศูนย์สูบน้ำด้วยไฟฟ้าปัตตานี	ตุงยง	หนองจิก	ปัตตานี		/	47	6.685512514	101.3177059	ปกติ	นายอุสมาน ยานี	062-6464457	

## ภาคผนวก 4

การตรวจสอบความพร้อมด้านความมั่นคง  
ของอ่างเก็บน้ำและฝาย







## ภาคผนวก 5

ข้อมูลแหล่งน้ำธรรมชาติในพื้นที่สำนักงานทรัพยากรน้ำภาค 8  
(สงขลา)

ข้อมูลแหล่งน้ำธรรมชาติ  
สำนักงานทรัพยากรน้ำภาค 8 (สงขลา)  
วันที่สำรวจ 17 เมษายน 2563

ลำดับ	รหัสแหล่งน้ำ	ชื่อแหล่งน้ำ	ประเภทแหล่งน้ำ	บ้าน	หมู่ที่	ตำบล	อำเภอ	จังหวัด	X_WGS_E	Y_WGS_N	โซน	ระวางแผนที่	พื้นที่ (ไร่)	ปริมาณ (m3)	การถือครอง	หน่วยงานรับผิดชอบ	การใช้ประโยชน์	ประเภทโครงการ
1	21070297	สระน้ำสวนสมเด็จพระศรีนครินทร์ 84	สระ	หัวทะเล	2	นาเคียน	เมือง	นครศรีธรรมราช	604,984.00	934,954.00	47	49251	625.00	3,250,000.00	สาธารณะ	เทศบาลนครศรีธรรมราช	อุปโภค, บริโภค, นันทนาการ, อื่นๆ	ปรับปรุง พื้นฟู
2	21070301	สระน้ำสวนสมเด็จพระศรีนครินทร์ 84	สระ	หัวทะเล	2	นาเคียน	เมือง	นครศรีธรรมราช	605,198.00	934,679.00	47	49251	500.00	2,400,000.00	สาธารณะ	เทศบาลนครศรีธรรมราช	อุปโภค, บริโภค, นันทนาการ, อื่นๆ	ปรับปรุง พื้นฟู
3	21120165	หนองน้ำ	หนอง/บึง/กุค	จาเราะสะไคร์	5	กะลุวอ	เมือง	นราธิวาส	816,928.00	705,673.00	47	53211	970.00	5,432,000.00	สาธารณะ	กรมชลประทาน, อบต.กะลุวอ	เพาะปลูก, อื่นๆ	ปรับปรุง พื้นฟู
4	23010041	หนองน้ำ	หนอง/บึง/กุค	คลองท่าแดง	5	ท่าบรบ	สิงหนคร	สงขลา	665,675.00	801,012.00	47	51233	460.00	1,104,000.00	สาธารณะ	อบต.ท่าบรบ	เพาะปลูก, อื่นๆ	ปรับปรุง พื้นฟู
5	25090532	สระน้ำ	สระ	โคกหวาน	2	นาโต๊ะหมิง	เมือง	ตรัง	558,496.00	834,117.00	47	49243	1,500.00	7,800,000.00	สาธารณะ	กรมชลประทาน, อบต.นาโต๊ะหมิง	ผลิตประปา, เพาะปลูก, อื่นๆ	อนุรักษ์
6	25090540	สระน้ำ	สระ	โคกหวาน	2	นาโต๊ะหมิง	เมือง	ตรัง	557,540.00	833,802.00	47	49243	1,500.00	7,800,000.00	สาธารณะ	กรมชลประทาน, อบต.นาโต๊ะหมิง	ผลิตประปา, เพาะปลูก, อื่นๆ	ปรับปรุง พื้นฟู