



แผนปฏิบัติการบรรเทาภาวะน้ำท่วมและภาวะน้ำแล้ง
สำนักงานทรัพยากรน้ำภาค 10
ตามปฏิทินการบริหารจัดการทรัพยากรน้ำ



จัดทำโดย :

ศูนย์อำนวยการติดตามและแก้ไขปัญหาน้ำท่วมและภาวะน้ำแล้งและภาวะน้ำท่วม
ศูนย์ป้องกันวิกฤติน้ำ และสำนักงานทรัพยากรน้ำภาค 10
ปี พ.ศ. 2562 - 2563

แผนปฏิบัติการบรรเทาภาวะน้ำท่วมและภาวะน้ำแล้ง

ของสำนักงานทรัพยากรน้ำภาค 10

ตามปฏิทินการบริหารจัดการทรัพยากรน้ำ ของ สำนักงานทรัพยากรน้ำแห่งชาติ

เนื้อหา	หน้า
แผนปฏิบัติการบรรเทาภาวะน้ำท่วมและภาวะน้ำแล้ง ของสำนักงานทรัพยากรน้ำภาค 10	1
ข้อมูลเชิงพื้นที่:	
1. พื้นที่รับผิดชอบของสำนักงานทรัพยากรน้ำภาค 10	1
2. พื้นที่เสี่ยงน้ำท่วมและเสี่ยงน้ำหลาก-ดินโคลนถล่ม	1
2.1 พื้นที่เสี่ยงน้ำท่วมและเสี่ยงน้ำหลาก-ดินโคลนถล่ม (ม.ย. - ส.ค.)	1
2.2 พื้นที่เสี่ยงน้ำท่วมและเสี่ยงน้ำหลาก-ดินโคลนถล่ม (ก.ย. - ธ.ค.)	4
3. พื้นที่เสี่ยงน้ำแล้ง	4
ข้อมูลความพร้อมด้านอุปกรณ์/เครื่องมือ/อาคารชลศาสตร์ :	7
4. ความพร้อมด้านสถานีตรวจวัดสถานการณ์น้ำ	7
4.1 ระบบปฏิบัติการเฝ้าระวังและเตือนภัยล่วงหน้าน้ำหลาก-ดินถล่ม (Early Warning System)	7
4.2 ระบบตรวจวัดสถานการณ์น้ำทางไกลอัตโนมัติ (โทรมาตร)	7
5. ความพร้อมด้านอุปกรณ์และเครื่องมือ	7
5.1 เครื่องสูบน้ำ	7
5.2 รถบรรทุกน้ำ	7
5.3 ชุดประปาสนาม	7
6. ความพร้อมด้านความมั่นคงของอ่างเก็บน้ำและฝาย	7
6.1 อ่างเก็บน้ำ	7
6.2 ฝาย	7
ข้อมูลความพร้อมด้านบุคลากร :	10
7. ผู้ประสานงานศูนย์อำนวยการติดตามและแก้ไขภาวะน้ำแล้งและน้ำท่วม	10
8. ทีมงานด้านการเฝ้าระวังสถานการณ์อุทกภัย/ภัยแล้ง	10
9. ทีมงานด้านการช่วยเหลือผู้ประสบภัย	11
10. ทีมงานด้านการปฏิบัติงานในพื้นที่	12
11. รายชื่อผู้รู้ประจำสถานีเตือนภัยล่วงหน้าน้ำหลาก-ดินถล่มในพื้นที่	12
แผนปฏิบัติการบรรเทาภาวะน้ำท่วมและภาวะน้ำแล้ง :	20

เนื้อหา	หน้า
12. แผนปฏิบัติการเพื่อรับสถานการณ์น้ำท่วมหลากดินโคลนถล่ม ประจำเดือนกรกฎาคม 2562 ถึง มกราคม 2563	21
13. แผนปฏิบัติการในการรับสถานการณ์น้ำแล้ง การสูบน้ำช่วยเหลือสถานการณ์น้ำแล้ง	21 21
ภาคผนวก 1 พื้นที่เสี่ยงน้ำท่วม และน้ำท่วมหลากเดือนมิถุนายน – สิงหาคม สำหรับพื้นที่เกษตรน้ำฝนในขอบเขตสำนักงานทรัพยากรน้ำภาค 10	
ภาคผนวก 2 พื้นที่เสี่ยงน้ำท่วม และน้ำท่วมหลากเดือนกันยายน - ธันวาคม สำหรับพื้นที่เกษตรน้ำฝนในขอบเขตสำนักงานทรัพยากรน้ำภาค 10	
ภาคผนวก 3 พื้นที่เสี่ยงภัยแล้งสำหรับพื้นที่เกษตรน้ำฝนในขอบเขตสำนักงาน ทรัพยากรน้ำภาค 10	
ภาคผนวก 4 การตรวจสอบความพร้อมด้านสถานีตรวจวัดสถานการณ์น้ำ (สถานี Early Warning กล้อง CCTV และสถานีอุตุ-อุทกวิทยา)	
ภาคผนวก 5 การตรวจสอบความพร้อมด้านความมั่นคงของอ่างเก็บน้ำและฝาย	

แผนปฏิบัติการบรรเทาภาวะน้ำท่วมและภาวะน้ำแล้งของสำนักงานทรัพยากรน้ำภาค 10

ข้อมูลเชิงพื้นที่ :

1. พื้นที่รับผิดชอบของสำนักงานทรัพยากรน้ำภาค 10

สำนักงานทรัพยากรน้ำภาค 10 มีพื้นที่รับผิดชอบ 6 จังหวัด ประกอบด้วย จังหวัด กระบี่ ชุมพร พังงา ภูเก็ต ระนอง และสุราษฎร์ธานี รายละเอียดแสดงดังรูปที่ 1

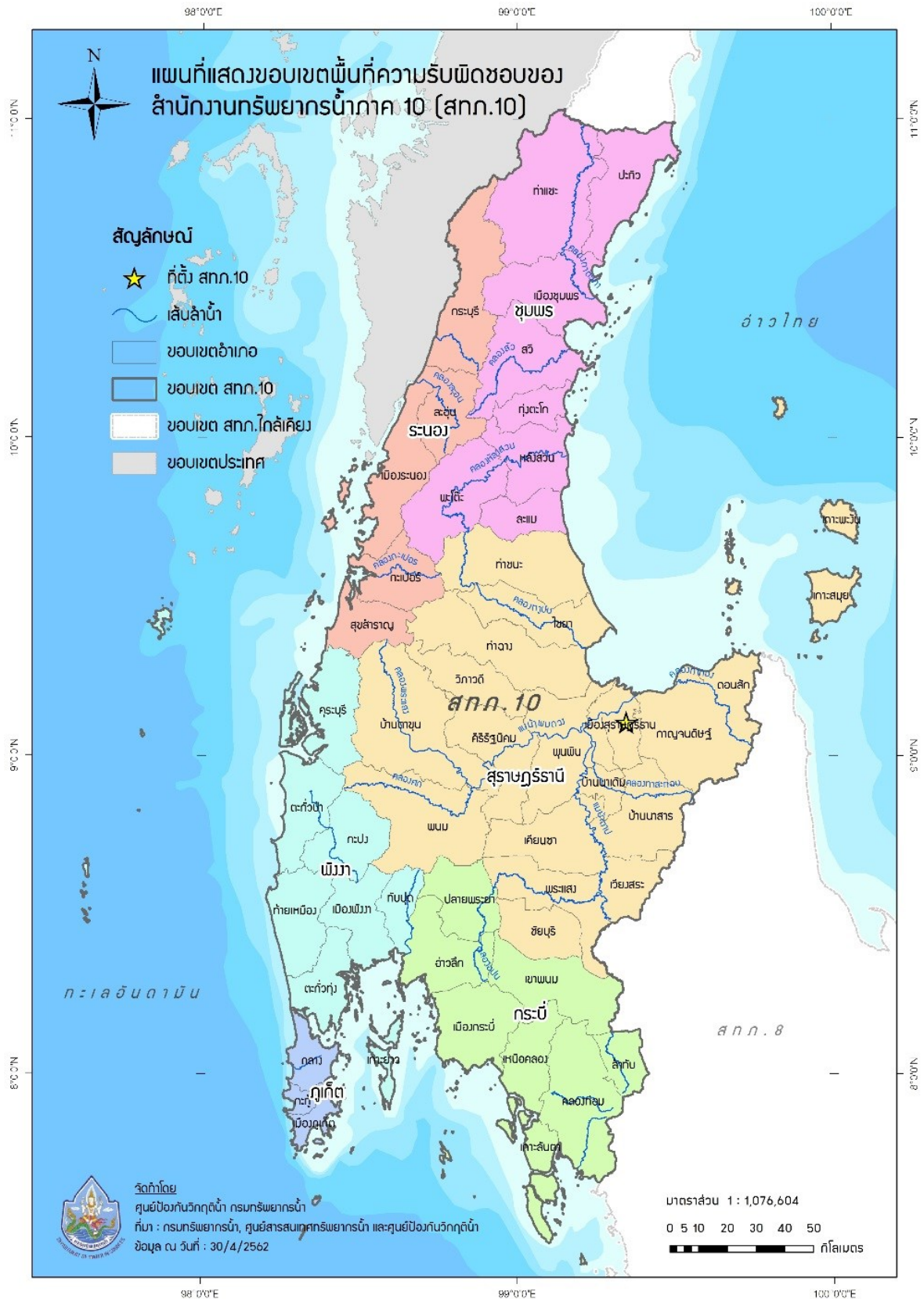
2. พื้นที่เสี่ยงน้ำท่วมและเสี่ยงน้ำหลาก-ดินโคลนถล่ม

2.1 พื้นที่เสี่ยงน้ำท่วมและเสี่ยงน้ำหลาก-ดินโคลนถล่ม (ม.ย. - ส.ค.) ระดับเสี่ยงภัยปานกลางและเสี่ยงภัยมาก ในพื้นที่เขตรน้ำฝนในขอบเขตสำนักงานทรัพยากรน้ำภาค 10 ประกอบด้วย

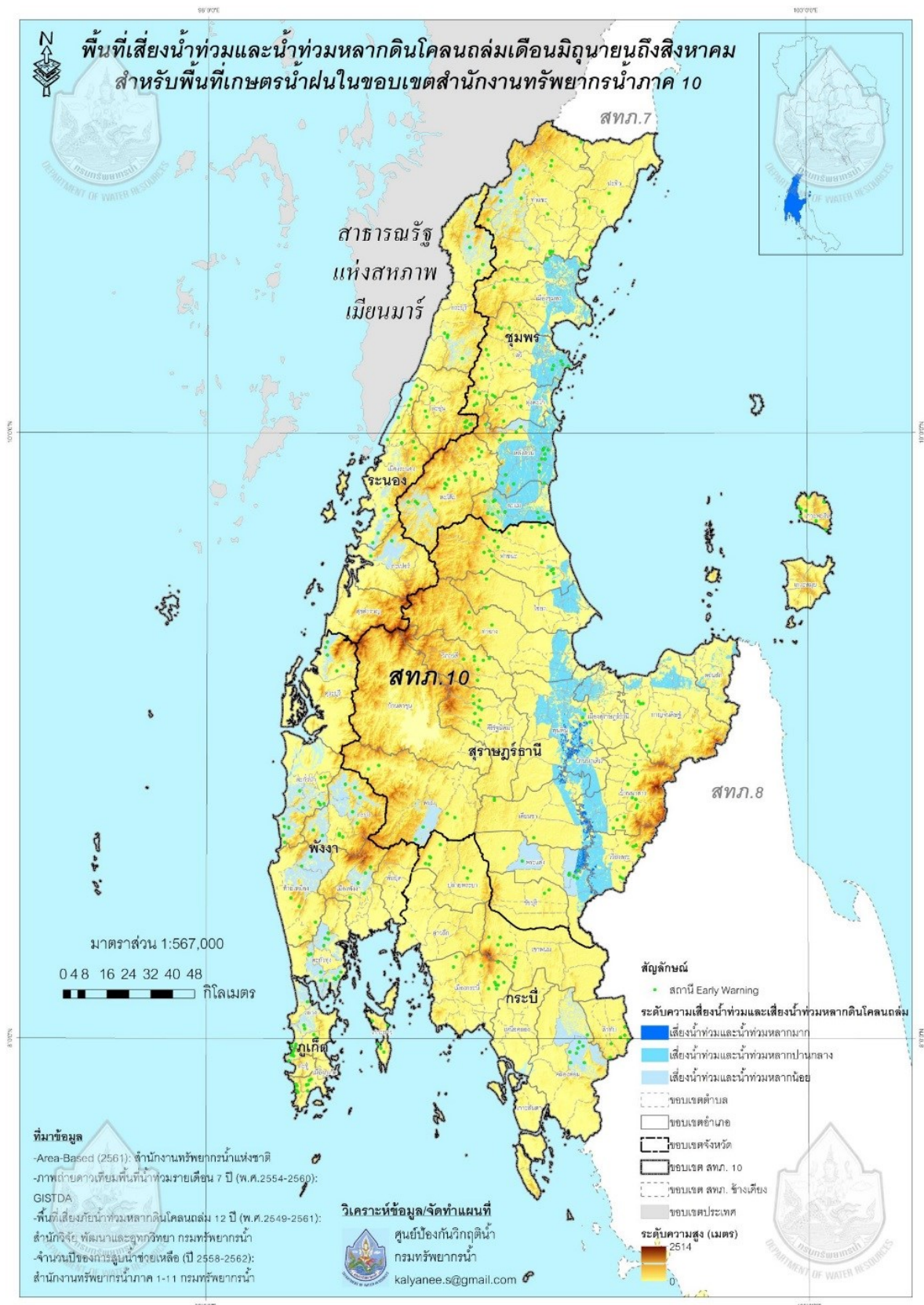
1) จังหวัดชุมพร จำนวน 8 อำเภอ ประกอบด้วย ท่าแซะ หุ่นตะโก ปะทิว พะโต๊ะ เมืองชุมพร ละแม สวี หลังสวน

2) จังหวัดสุราษฎร์ธานี จำนวน 12 อำเภอ ประกอบด้วย กาญจนดิษฐ์ เคียนซา ไชยา ดอนสัก ท่าฉาง ท่าชนะ บ้านนาเดิม บ้านนาสาร พระแสง พุนพิน เมืองสุราษฎร์ธานี เวียงสระ

รายละเอียดแสดงดังรูปที่ 2 และสรุปรายละเอียดระดับตำบลแสดงในภาคผนวกที่ 1



รูปที่ 1 ขอบเขตพื้นที่ความรับผิดชอบของสำนักงานทรัพยากรน้ำภาค 10



รูปที่ 2 พื้นที่เสี่ยงน้ำท่วมและน้ำท่วมหลากดินถล่มระหว่างเดือนมิถุนายนถึงสิงหาคม สำหรับพื้นที่เกษตรน้ำฝนในขอบเขตสำนักงานทรัพยากรน้ำภาค 10

2.2 พื้นที่เสี่ยงน้ำท่วมและเสี่ยงน้ำหลาก-ดินโคลนถล่ม (ก.ย. - ธ.ค.) ระดับเสี่ยงภัยปานกลางและเสี่ยงภัยมาก ในพื้นที่เขตรน้ำฝนในขอบเขตสำนักงานทรัพยากรน้ำภาค 10 ประกอบด้วย

1) จังหวัดชุมพร จำนวน 8 อำเภอ ประกอบด้วย ท่าแซะ ทุ่งตะโก ปะทิวพะโต๊ะ เมืองชุมพร ละแม สวี หลังสวน

2) จังหวัดสุราษฎร์ธานี จำนวน 12 อำเภอ ประกอบด้วย กาญจนดิษฐ์ เคียนซา ไชยา ดอนสัก ท่าฉาง ท่าชนะ บ้านนาเดิม บ้านนาสาร พระแสง พุนพิน เมืองสุราษฎร์ธานี เวียงสระ

รายละเอียดแสดงดังรูปที่ 3 และสรุปรายละเอียดตามภาคผนวกที่ 2

3. พื้นที่เสี่ยงน้ำแล้ง

พื้นที่เสี่ยงภัยแล้งระดับเสี่ยงภัยแล้งน้อย ในพื้นที่เขตรน้ำฝนในขอบเขตสำนักงานทรัพยากรน้ำภาค 10 ประกอบด้วย

1) จังหวัดกระบี่ จำนวน 8 อำเภอ ประกอบด้วย เกาะลันตา เขาพนมคลองท่อม ปลายพะยา เมืองกระบี่ ลำทับ เหนือคลอง อ่าวลึก

2) จังหวัดชุมพร จำนวน 8 อำเภอ ประกอบด้วย ท่าแซะ ทุ่งตะโก ปะทิวพะโต๊ะ เมืองชุมพร ละแม สวี หลังสวน

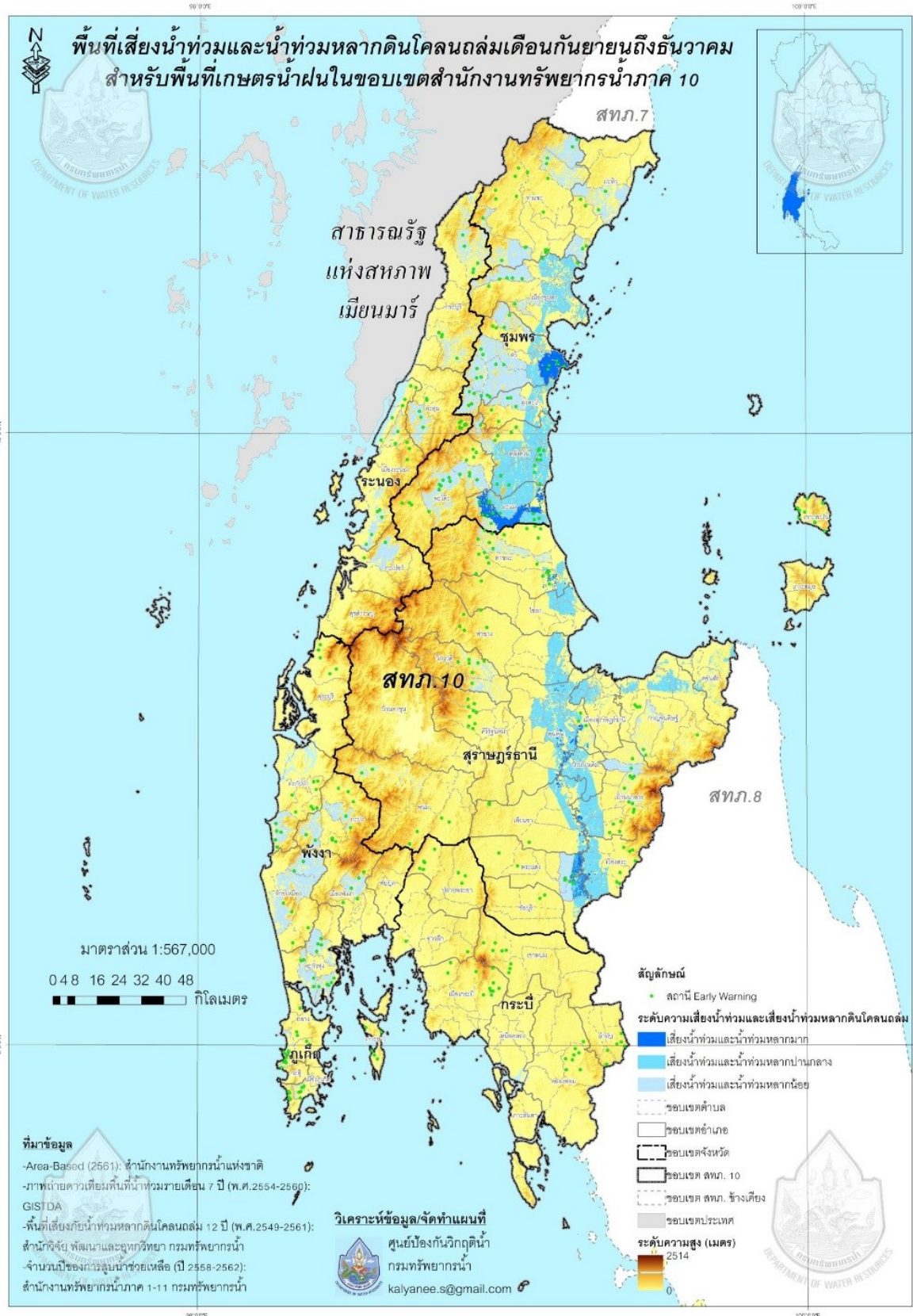
3) จังหวัดพังงา จำนวน 7 อำเภอ ประกอบด้วย กะปง คุระบุรี ตะกั่วทุ่ง ตะกั่วป่า ทับปุด ห้ายเหมือง เมืองพังงา

4) จังหวัดภูเก็ต จำนวน 3 อำเภอ ประกอบด้วย กะทู้ ถลาง เมืองภูเก็ต

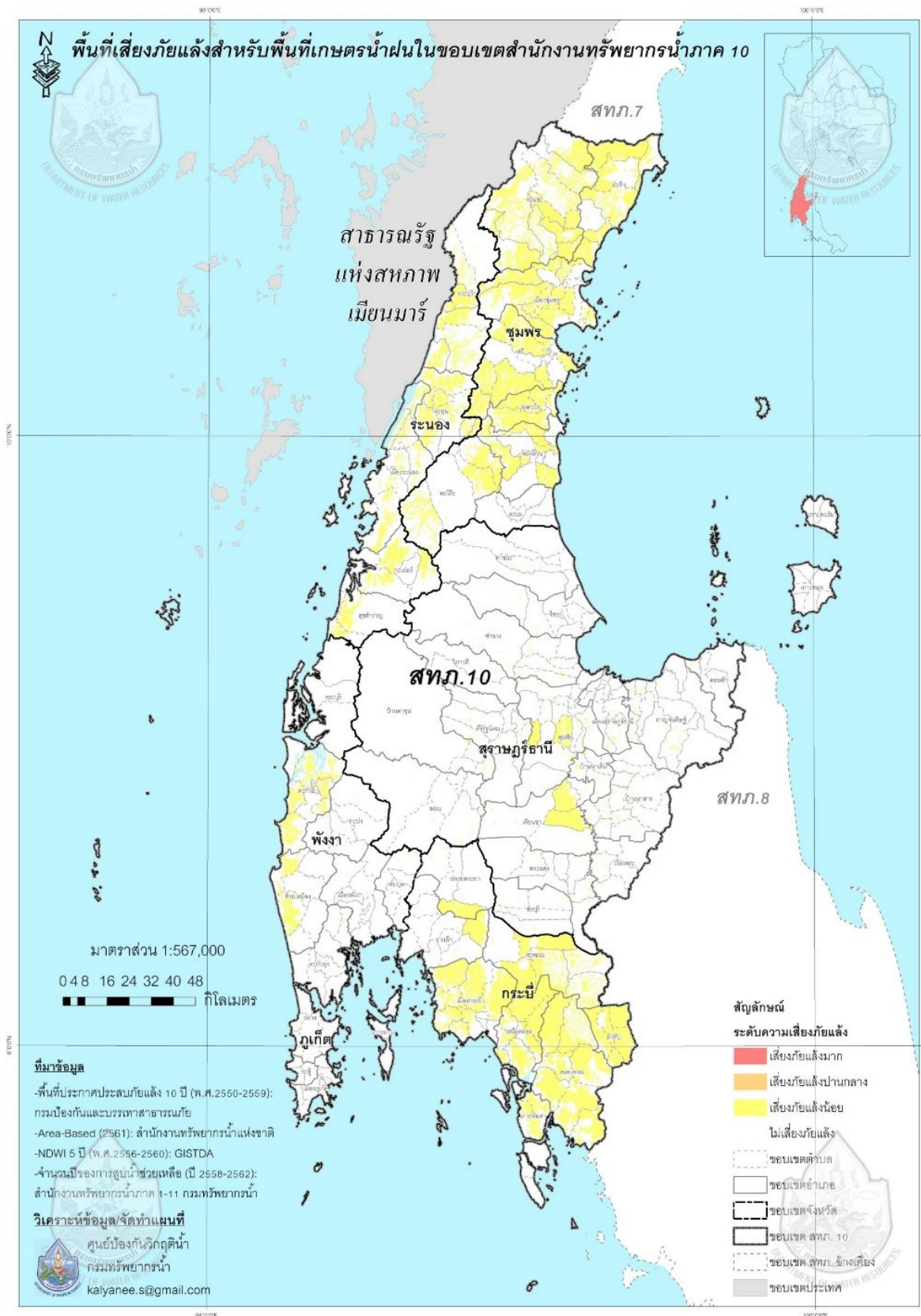
5) จังหวัดระนอง จำนวน 4 อำเภอ ประกอบด้วย คุระบุรี กะเปอร์ เมืองระนอง ละอุ่น สุขสำราญ

6) จังหวัดสุราษฎร์ธานี จำนวน 17 อำเภอ ประกอบด้วย กาญจนดิษฐ์ คีรีรัฐนิคม เคียนซา ชัยบุรี ไชยา ดอนสัก ท่าฉาง ท่าชนะ บ้านตาขุน บ้านนาเดิม บ้านนาสาร พนมพระแสง พุนพิน เมืองสุราษฎร์ธานี วิภาวดี เวียงสระ

รายละเอียดแสดงดังรูปที่ 4 และสรุปรายละเอียดระดับตำบลแสดงในภาคผนวกที่ 3



รูปที่ 3 พื้นที่เสี่ยงน้ำท่วมและน้ำท่วมหลากดินโคลนถล่มระหว่างเดือนกันยายนถึงธันวาคม สำหรับพื้นที่เกษตรน้ำฝนในขอบเขตสำนักงานทรัพยากรน้ำภาค 10

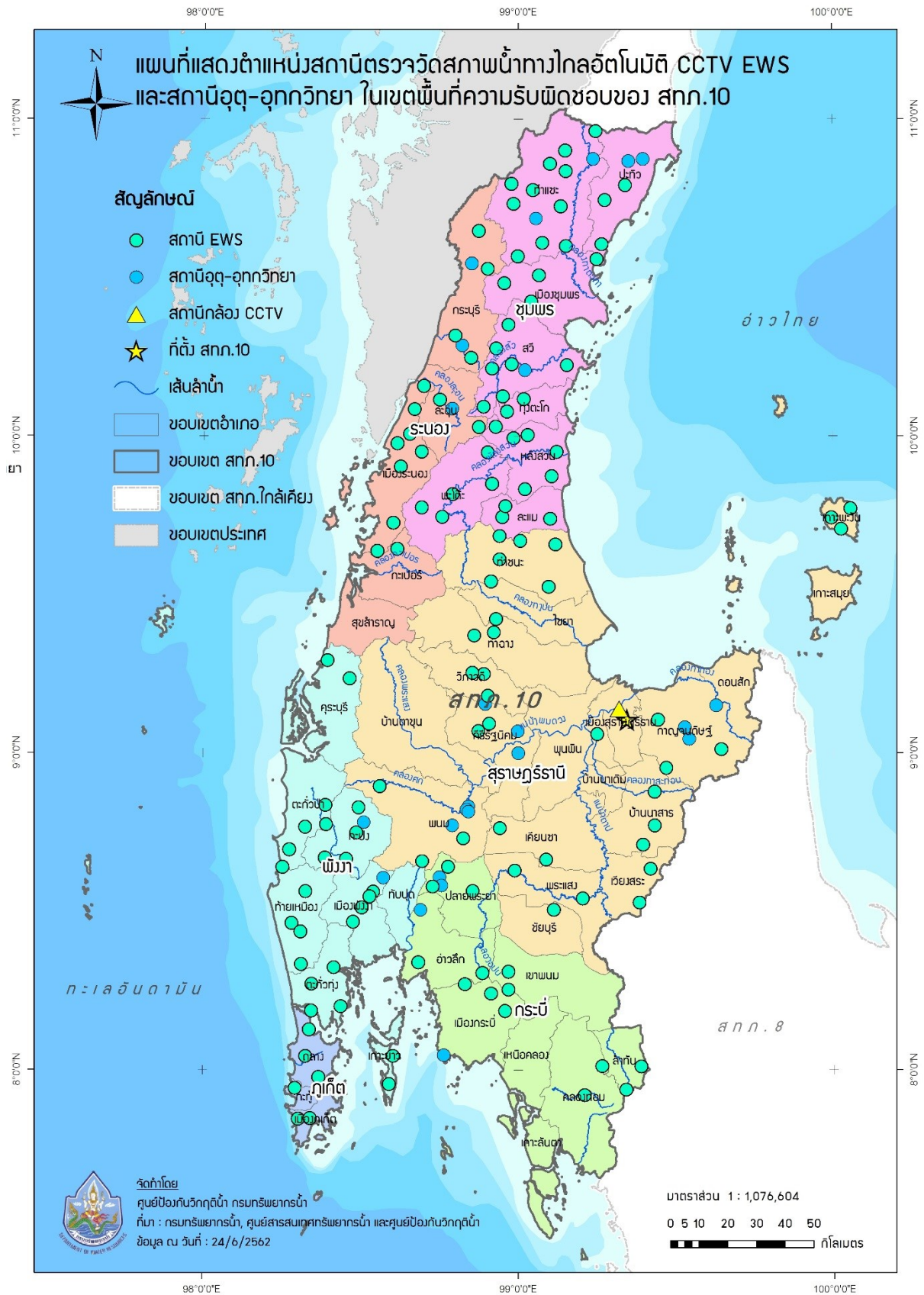


รูปที่ 4 พื้นที่เสี่ยงภัยแล้งสำหรับพื้นที่เกษตรน้ำฝนในขอบเขตสำนักงานทรัพยากรน้ำภาค 10

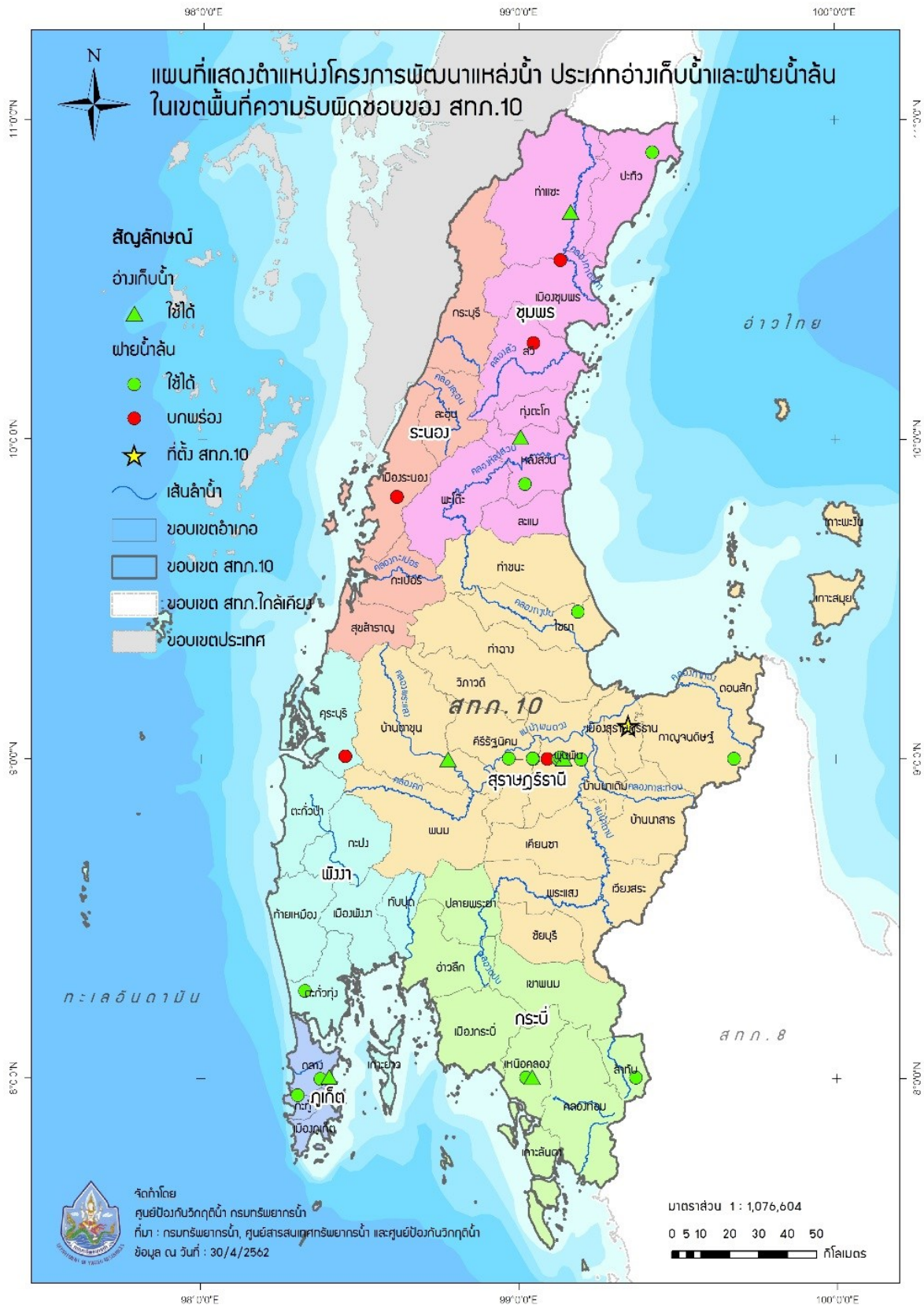
ข้อมูลความพร้อมด้านอุปกรณ์/เครื่องมือ/อาคารชลศาสตร์ :

4. ความพร้อมด้านสถานีตรวจวัดสถานการณ์น้ำ จำนวน 137 สถานี ประกอบด้วย
 - 4.1 ระบบปฏิบัติการเฝ้าระวังและเตือนภัยล่วงหน้าน้ำหลาก-ดินถล่ม (Early Warning System) จำนวน 136 สถานี (<http://ews.dwr.go.th/ews/>)
 - 4.2 ระบบกล้อง CCTV จำนวน 1 สถานี และสถานีอุตุ-อุทก 24 สถานี (รายละเอียดแสดงดังรูปที่ 5 และรายละเอียดของระบบกล้อง CCTV และสถานีอุตุ-อุทกในภาคผนวก 4. และสามารถดูรายละเอียดได้ที่เว็บไซต์ <http://mekhala.dwr.go.th/>)
5. ความพร้อมด้านอุปกรณ์และเครื่องมือ
 - 5.1 เครื่องสูบน้ำ จำนวน 21 เครื่อง ใช้งานได้ 17 เครื่อง ประกอบด้วย
 - เครื่องสูบน้ำขนาด 10 นิ้ว จำนวน 1 เครื่อง (ใช้งานได้ 1 เครื่อง)
 - เครื่องสูบน้ำขนาด 12 นิ้ว จำนวน 15 เครื่อง (ใช้งานได้ 11 เครื่อง)
 - เครื่องสูบน้ำขนาด 26 นิ้ว จำนวน 1 เครื่อง (ใช้งานได้ 1 เครื่อง)
 - เครื่องสูบน้ำขนาด 30 นิ้ว จำนวน 4 เครื่อง (ใช้งานได้ 4 เครื่อง)
 - 5.2 รถบรรทุกน้ำ จำนวน 7 คัน ใช้งานได้ 6 คัน ประกอบด้วย
 - รถยนต์บรรทุกน้ำ ขนาด 6,000 ลิตร จำนวน 2 คัน (ใช้งานได้ 2 คัน)
 - รถยนต์บรรทุก 6 ล้อ จำนวน 3 คัน (ใช้งานได้ 2 คัน)
 - รถยนต์บรรทุก 6 ล้อ พร้อมเครน จำนวน 1 คัน (ใช้งานได้ 1 คัน)
 - รถยนต์บรรทุก 10 ล้อ พร้อมเครน จำนวน 1 คัน (ใช้งานได้ 1 คัน)
 - 5.3 ชุดประปาสนาม จำนวน 2 ชุด (ใช้งานได้ 2 ชุด)
6. ความพร้อมด้านความมั่นคงของอ่างเก็บน้ำและฝาย จำนวน 51 แห่ง มีรายละเอียด ดังนี้
 - 6.1 อ่างเก็บน้ำ จำนวน 12 แห่ง (ใช้งานได้ 11 แห่ง)
 - 6.2 ฝาย จำนวน 39 แห่ง (ใช้งานได้ 28 แห่ง)

รายละเอียดของความพร้อมด้านความมั่นคงของอ่างเก็บน้ำและฝายแสดงดังรูปที่ 6 และรายละเอียดของความพร้อมด้านความมั่นคงของอ่างเก็บน้ำและฝายในภาคผนวก 5.



รูปที่ 5 ตำแหน่งสถานีตรวจวัดสภาพน้ำทางไกลอัตโนมัติ CCTV EWS และสถานีอุตุ-อุทก ในเขตพื้นที่ความรับผิดชอบของสำนักงานทรัพยากรน้ำภาค 10



รูปที่ 6 ตำแหน่งโครงการพัฒนาแหล่งน้ำประเภทอ่างเก็บน้ำและฝายน้ำล้น ในเขตพื้นที่ความรับผิดชอบของสำนักงานทรัพยากรน้ำภาค 10

ข้อมูลความร่วมมือด้านบุคลากร :

7. ผู้ประสานงานศูนย์อำนวยการติดตามและแก้ไขภาวะน้ำแล้งและน้ำท่วม จำนวน 8 ราย

ลำดับ	ชื่อ-นามสกุล	ตำแหน่ง	เบอร์โทรศัพท์
1	นายสาธิต รัตนสิงห์	ผู้อำนวยการสำนักงาน ทรัพยากรน้ำภาค 10	081-5933941
2	นายศักดิ์ชัย ตันติวิวัฒน์	ผู้อำนวยการส่วนอุทกวิทยา ที่ 1	089-2058165
3	นายสุทิน เพชรเกลี้ยง	นายช่างโยธาชำนาญงาน	089-5915625
4	นายดุลยธรรม ทวิชสังข์	ผู้อำนวยการส่วนบริหาร จัดการน้ำ	089-2020737
5	นายธเนศ การพร้อม	นักวิเคราะห์นโยบายและ แผนชำนาญการ	081-8922348
6	นายภาณุพล ภิโสภณ	ผู้อำนวยการส่วนประสาน และบริหารจัดการลุ่ม น้ำตาปี	084-8747455
7	นางสาวเปรมดวง ตะเภา น้อย	ผู้อำนวยการส่วนประสาน และบริหารจัดการลุ่มน้ำ ภาคใต้ฝั่งตะวันออก	089-2305002
8	นายวัลลภ ธีรวัฒนาสาร	ผู้อำนวยการส่วนประสาน และบริหารจัดการลุ่มน้ำ ภาคใต้ฝั่งตะวันตก	085-6540006

8. ทีมงานด้านการเฝ้าระวังสถานการณ์อุทกภัย/ภัยแล้ง จำนวน 15 ราย

ลำดับ	ชื่อ-นามสกุล	สถานที่	เบอร์โทรศัพท์
1	นายศักดิ์ชัย ตันติวิวัฒน์	สุราษฎร์ธานี	089-2058165
2	นายสุรียา ครุฑวิสัย	สุราษฎร์ธานี	086-7413466
3	นายธีระวัฒน์ ศรีนาค	สุราษฎร์ธานี	-
4	นางสาวปิยนิตย์ ชูแดง	สุราษฎร์ธานี	-
5	นายจรูญ ชุมแก่น	สุราษฎร์ธานี	-
6	นายสุทิน เพชรเกลี้ยง	สุราษฎร์ธานี	089-5916525
7	นายนิวิรรธน์ บุญคง	สุราษฎร์ธานี	-
8	นายปกรณ์ พงษ์เพ็ง	สุราษฎร์ธานี	081-2766229

9	นายสุธรรม ดวงไทย	สุราษฎร์ธานี	-
10	นายพิพัฒน์ สิทธิสาร	สุราษฎร์ธานี	-
11	นายวิโรจน์ ชัยสิทธิ์	สุราษฎร์ธานี	-
12	นายฉลอง ลีสง่า	สุราษฎร์ธานี	-
13	นางสาวพูนธนา วงศ์วิทยา ศักดิ์	สุราษฎร์ธานี	-
14	นายวินัย ชิตเดชะ	สุราษฎร์ธานี	-
15	นางสาวสุวรรณี ดาราไก่อ	สุราษฎร์ธานี	-

9. ทีมงานด้านการช่วยเหลือผู้ประสบภัย จำนวน 9 ราย

ลำดับ	ชื่อ-นามสกุล	สถานที่	เบอร์โทรศัพท์
1	นายคุณธรรม ทวีขันธ์	ภูเก็ต/พังงา/ระนอง/ ชุมพร/กระบี่/สุราษฎร์ธานี	089-2020737
2	นายธเนศ การพร้อม	ภูเก็ต/พังงา/ระนอง/ ชุมพร/กระบี่/สุราษฎร์ธานี	081-8922348
3	นายณัฐยศ ดอกขัน	ภูเก็ต/พังงา/ระนอง/ ชุมพร/กระบี่/สุราษฎร์ธานี	094-8653344
4	นายเดชา ช่วยนิล	ภูเก็ต/พังงา/ระนอง/ ชุมพร/กระบี่/สุราษฎร์ธานี	-
5	นายปิยวัฒน์ รัตนคช	ภูเก็ต/พังงา/ระนอง/ ชุมพร/กระบี่/สุราษฎร์ธานี	-
6	นายประเสริฐ บัวดำ	ภูเก็ต/พังงา/ระนอง/ ชุมพร/กระบี่/สุราษฎร์ธานี	-
7	นายเชาวลิต วัฒนพันธ์	ภูเก็ต/พังงา/ระนอง/ ชุมพร/กระบี่/สุราษฎร์ธานี	-
8	นายวะรงค์ พัฒนเข้ม	ภูเก็ต/พังงา/ระนอง/ ชุมพร/กระบี่/สุราษฎร์ธานี	-
9	นายลัทธศักดิ์ คงทรัพย์	ภูเก็ต/พังงา/ระนอง/ ชุมพร/กระบี่/สุราษฎร์ธานี	-

10. ทีมงานด้านการปฏิบัติงานในพื้นที่ จำนวน 12 ราย

ลำดับ	ชื่อ-นามสกุล	สถานที่	เบอร์โทรศัพท์
1	นายวัลลภ ธีรวัฒนสาร	ภูเก็ต	085-6540006
2	นางสาวสายรุ้ง สุขสวัสดิ์	ภูเก็ต	089-4699964
3	นายปกรณ์ พงษ์เพ็ง	พังงา	081-2766229
4	นางสาวกัญติมา ถิ่นบางเตียว	พังงา	089-8741829
5	นายปกรณ์ พงษ์เพ็ง	ระนอง	081-2766229
6	นางสาวพัชรารวรรณ แซ่จั่น	ระนอง	089-8713468
7	นายเดชา ช่วยนิล	ชุมพร	081-6772802
8	นางสาวเปรมดวง ตะเกา น้อย	ชุมพร	089-2305002
9	นายนิธิวรรณ บุญคง	กระบี่	089-8739987
10	นายสุรียา ครุฑวิสัย	กระบี่	086-7413466
11	นายศักดิ์ชัย ตันติวิวัฒน์	สุราษฎร์ธานี	089-2058165
12	นายพิชาญ ตันติวิวัฒน์	สุราษฎร์ธานี	081-6933190

11. รายชื่อผู้รู้ประจำสถานีเตือนภัยล่วงหน้าน้ำหลาก-ดินถล่มในพื้นที่ จำนวน 136 ราย
ประกอบด้วย

ลำดับ	รหัสสถานี	ชื่อหมู่บ้าน	หมู่ที่	ตำบล	อำเภอ	จังหวัด	รายชื่อผู้รู้	โทรศัพท์
1	STN0005	บ้านบางมาศ	12	รับร่อ	ท่าแซะ	ชุมพร	นายชัยรัตน์ จันทร์ทอง	08-9871-3351
2	STN0006	บ้านทุ่ง กระทิงทอง	5	คุริง	ท่าแซะ	ชุมพร	นางเรวดี ศรีสุ ชล	08-6161-2418
3	STN0215	บ้านธรรม เจริญ	10	หงษ์ เจริญ	ท่าแซะ	ชุมพร	นายสามารถ พรหมคลัง	09-7126-4317
4	STN0225	บ้านรุ่งเรือง	20	ละแม	ละแม	ชุมพร	น.ส.อารีญา บุญ เฝื่อน	08-5794-5975
5	STN0489	บ้านเนินสำลี	4	สะพลี	ปะทิว	ชุมพร	นายณัฐวุฒิ ทิพย์มงคล	08-8384-7109
6	STN0490	บ้านหนอง จรเข้	5	นาชะอัง	เมือง ชุมพร	ชุมพร	นายฉัญญา สุต ราม	08-9588-3592
7	STN0491	บ้านห้วย เหมือง	13	นาขา	หลังสวน	ชุมพร	นายปกรณ์ จันทร์สุข	08-9588-3592

แผนปฏิบัติการบรรเทาภาวะน้ำท่วมและภาวะน้ำแล้งของสำนักงานทรัพยากรน้ำภาค 10

ลำดับ	รหัสสถานี	ชื่อหมู่บ้าน	หมู่ที่	ตำบล	อำเภอ	จังหวัด	รายชื่อผู้รู้	โทรศัพท์
8	STN0492	บ้านหินช้างสี	13	วังตะกอก	หลังสวน	ชุมพร	น.ส.สุนิสา เหล็กทอง	08-5474-2277
9	STN0493	บ้านเขาแงน	11	วังตะกอก	หลังสวน	ชุมพร	นายสมมล สง ละอ	08-6106-1688
10	STN0494	บ้านฉานเรน	10	ตะโก	ทุ่งตะโก	ชุมพร	นายเจ็ดศักดิ์ รุ่งช่วง	08-0878-4697
11	STN0495	บ้านวังทอง	8	ทะเล ทรัพย์	ปะทิว	ชุมพร	นายชาญชัย แย้มจنگล	08-9590-1748
12	STN0571	บ้านพันวาล4	20	รับร่อ	ท่าแซะ	ชุมพร	นายไชยเชษฐ์ ศิริสุทธิโชติณ	08-5691-8944
13	STN0572	บ้านบางฝน ตก	18	รับร่อ	ท่าแซะ	ชุมพร	นายสามารถ เป็ยศรี(ผญบ.)	08-1747-9340
14	STN0573	บ้านหนอง ปลา	7	ท่าหิน	สวี	ชุมพร	นายโสภณ บัว สงค์	08-7271-3513
15	STN0574	บ้านห้วยแก้ว	10	นาสัก	สวี	ชุมพร	นายทองพูน พิวัฒน์นอก	08-4443-7097
16	STN0575	บ้านหิน ลูกช้าง	7	ทุ่งควัด	ละแม	ชุมพร	นายเกียรติพงษ์ พิทักษ์ปรัชญา กุล	08-4745-8506
17	STN0723	บ้านโตนดห้า ต้น	13	นาพญา	หลังสวน	ชุมพร	นายบัณฑิต บุญทวี	08-9882-3545
18	STN0724	บ้านหัวเขาท่า ก	6	บาง มะพร้าว	หลังสวน	ชุมพร	นายวสันต์ ทอง ประเสริฐ	08 3550 7175
19	STN0725	บ้านจำปุย	9	พระรักษ์	พะโต๊ะ	ชุมพร	นายสุธรรม ยัง สถิตย์	08 1054 8354
20	STN0726	บ้านห้วยใหญ่	8	ช่องไม้ แก้ว	ทุ่งตะโก	ชุมพร	นายบัณฑิต สวัสดิ์	08 0527 4242
21	STN0727	บ้านช่องบอน	5	เขาทะเล	สวี	ชุมพร	นายกฤษณ์ พร เสถียรพงศ์	08-9730-6347
22	STN0728	บ้านวัง ประดิษฐ์	10	เขาค่าย	สวี	ชุมพร	นางรินฤดี ลิ ลา	08 4757 8244
23	STN0729	บ้านนาจันซิว	1	สวนแดง	ละแม	ชุมพร	นายวันไชย ทักษิณ	08 9645 9372
24	STN0798	บ้านห้วยตา สิงห์	17	บ้านควน	หลังสวน	ชุมพร	นายสุวรรณ แก้วคง	08 9646 5686

แผนปฏิบัติการบรรเทาภาวะน้ำท่วมและภาวะน้ำแล้งของสำนักงานทรัพยากรน้ำภาค 10

ลำดับ	รหัสสถานี	ชื่อหมู่บ้าน	หมู่ที่	ตำบล	อำเภอ	จังหวัด	รายชื่อผู้รู้	โทรศัพท์
25	STN0799	บ้านปากแพรก	2	นากระตาม	ท่าชะ	ชุมพร	นางนิจยา นวลพรหม	08 7127 2436
26	STN0800	บ้านประชาธิปไตย	14	ชุมโค	ปะทิว	ชุมพร	นายพัทธนัย สืบถวิลกุล	08 7074 4477
27	STN0801	บ้านดวงดี	7	สองพี่น้อง	ท่าชะ	ชุมพร	นายสมชาย ต่างประเทศ	08 4852 2728
28	STN0802	บ้านห้วยใหญ่	2	สองพี่น้อง	ท่าชะ	ชุมพร	นายบัวทอง ปกพันธ์	08 7268 7677
29	STN0803	บ้านโป่งบอน	11	หงษ์เจริญ	ท่าชะ	ชุมพร	นายสงัด โภคากร	08 0519 6695
30	STN0804	บ้านวังพุง	3	หินแก้ว	ท่าชะ	ชุมพร	นายวีรพงษ์ ช่อมภักดิ์	08 7284 5639
31	STN0805	บ้านจันทิง (บ้านในพูก)	5	หินแก้ว	ท่าชะ	ชุมพร	นางคนฤดี สัจด์ศรี	08 1728 5756
32	STN0806	บ้านโนงวม	8	บ้านนา	เมืองชุมพร	ชุมพร	นายสุรินทร์ ทวยนาค	08 7274 2017
33	STN0807	บ้านน้ำชล	7	ทุ่งระยะ	สวี	ชุมพร	นายสุชาติ จูเสม	08 4336 0848
34	STN0808	บ้านควนสามัคคี	13	ครน	สวี	ชุมพร	นายสวัสดิ์ ภูนุชอภัย	08-9985-5073
35	STN0809	บ้านหนองตำเสา	6	ถ้ำสิงห์	เมืองชุมพร	ชุมพร	นายบุญส่ง จันทรแจ้	08 4840 4707
36	STN0810	บ้านคลองนูน	4	ปังหวาน	พะโต๊ะ	ชุมพร	นายพิทักษ์ สวัสดิ์	08 1080 4674
37	STN0811	บ้านทับซอน	5	ปากทรง	พะโต๊ะ	ชุมพร	นายประสงค์ มวลน้อย	08 9881 0349
38	STN0850	บ้านท่าตีน*	7	พะโต๊ะ	พะโต๊ะ	ชุมพร	นายธีระ ภิญโญทรัพย์	08 3392 8593
39	STN1042	บ้านห้วยใหญ่	11	นาสัก	สวี	ชุมพร	นายไพรัตน์รุ่งสุวรรณ	08-4842-1605
40	STN1043	บ้านโนแจะ	8	ปากทรง	พะโต๊ะ	ชุมพร	นายสมศักดิ์ ชูฝ้ายคลอง	
41	STN1044	บ้านเสียบถวน	2	วังใหม่	เมืองชุมพร	ชุมพร	นายสมบุญ เพชรกำเนียด	08-1077-4746

แผนปฏิบัติการบรรเทาภาวะน้ำท่วมและภาวะน้ำแล้งของสำนักงานทรัพยากรน้ำภาค 10

ลำดับ	รหัสสถานี	ชื่อหมู่บ้าน	หมู่ที่	ตำบล	อำเภอ	จังหวัด	รายชื่อผู้รู้	โทรศัพท์
42	STN0132	บ้านสวน ปราง	5	คลอง สระ	กาญจน ดิษฐ์	สุราษฎร์ ธานี	นายศักดิ์สิทธิ์ รุ่งแดง	08-0519-1206
43	STN0135	บ้านสามแยก อินทรีทอง	9	คลองพา	ท่าชนะ	สุราษฎร์ ธานี	นายประจักษ์ ชุมอินทร์	08-5782-6077
44	STN0136	บ้านบางเกาะ	9	ตะกุก เหนือ	วิภาวดี	สุราษฎร์ ธานี	นางจินรัตน์ เจริญสุข	08-6277-6529
45	STN0137	บ้านธาราวงค์ อารีย์	4	เพิ่มพูน ทรัพย์	บ้านนา สาร	สุราษฎร์ ธานี	นายสวัสดิ์ ช่วยพัฒนา	08-1788-0988
46	STN0159	บ้านไทรงาม	15	ท่าขนอม	คีรีรัฐ นิคม	สุราษฎร์ ธานี	นายพรพิทักษ์ สกุล	08-6276-8588
47	STN0160	บ้านเขาหลัก (บ้านยาง โพรง)	7	ปาก หมาก	ไชยา	สุราษฎร์ ธานี	นายเสรี วงศ์ วิเชียร	08-7284-9259
48	STN0161	บ้านเคี่ยม เพาะ	5	ปากฉลุย	ท่าฉาง	สุราษฎร์ ธานี	นางยุภา ไทย เจริญ	08-5795- 9453, 08- 2810-2403
49	STN0162	บ้านเหนือ คลอง	7	บ้านส้อง	เวียงสระ	สุราษฎร์ ธานี	น.ส.ศุภรัตน์ พรหมขวัญ	08-4844-3494
50	STN0163	บ้านสระบัว	7	ลำพูน	บ้านนา สาร	สุราษฎร์ ธานี	นายพรชัย คง ทรัพย์	0-7745-0169
51	STN0164	บ้านคลอง ปาว	11	ตะกุกใต้	วิภาวดี	สุราษฎร์ ธานี	นายเชษฐา สุวรรณรัตน์	08-1084-3349
52	STN0221	บ้านคลองโขง (บ.โนช่อง)	4	สอง แพรก	ชัยบุรี	สุราษฎร์ ธานี	นายประถม แจ่มปรีชา	08-10776296
53	STN0224	บ้านแม่ทะบน	20	ประสงค์	ท่าชนะ	สุราษฎร์ ธานี	นายจงรักษ์ โสมเพ็ชร	08-7274-8274
54	STN0286	บ้านคลองมุย	13	ตะกุก เหนือ	วิภาวดี	สุราษฎร์ ธานี	นางบานชื่น แก้วนก	09-04901879
55	STN0287	บ้านสะพาน นาค	5	คลองศก	พนม	สุราษฎร์ ธานี	นายโกศล สำ ภา	06-1237-4132
56	STN0496	บ้านบางเตย	7	คลองชะ อุ่น	พนม	สุราษฎร์ ธานี	นายวัชรกุล อรุณรักษ์(ผช. ผอ.บ.)	08-3634-3621
57	STN0568	บ้านถ้ำผุด	11	ต้นยวน	พนม	สุราษฎร์ ธานี	นายสิทธิ คง เรือง	08-5977-9905

แผนปฏิบัติการบรรเทาภาวะน้ำท่วมและภาวะน้ำแล้งของสำนักงานทรัพยากรน้ำภาค 10

ลำดับ	รหัสสถานี	ชื่อหมู่บ้าน	หมู่ที่	ตำบล	อำเภอ	จังหวัด	รายชื่อผู้รู้	โทรศัพท์
58	STN0569	บ้านคลองกลาง	8	โทรโสภา	พระแสง	สุราษฎร์ธานี	นายประทีป นวลสุทธิ	09-3781-9297
59	STN0570	บ้านใต้โดน*	2	บางสวรรค์	พระแสง	สุราษฎร์ธานี	นางมาลี สวนแก้ว	08-1084-6349
60	STN0759	บ้านเขาแก้ว	12	ประสงค์	ท่าชนะ	สุราษฎร์ธานี	นายจำนงค์ ทิพย์ทอง	08-7890-3389
61	STN0760	บ้านช่องยุงทอง	13	คันธุลี	ท่าชนะ	สุราษฎร์ธานี	นายกำพล บุญทอง	08-6935-4743
62	STN0761	บ้านนาดอน	13	ช้างขวา	กาญจนดิษฐ์	สุราษฎร์ธานี	นายวาณิชย์ ขวัญทองอินทร์	08-1397-8388
63	STN0762	บ้านช่องช้าง	7	พรุพี	บ้านนาสาร	สุราษฎร์ธานี	นายสิทธิชัย อักษรทอง	08-0533-4370
64	STN0763	บ้านเขาหัวควาย	2	เขาหัวควาย	พุนพิน	สุราษฎร์ธานี	นายชินนัททร วชิระปกรณ์	08-7283-2605
65	STN0764	บ้านยวนสาว	13	ท่าขอม	คีรีรัฐนิคม	สุราษฎร์ธานี	นายปานศักดิ์ โมเรา	08-6275-6742
66	STN0765	บ้านเทพนิมิตร	11	ตะกุกเหนือ	วิภาวดี	สุราษฎร์ธานี	น.ส.ชนิษฐา พิกุลจร	08-4850-4894
67	STN0828	บ้านทับชัน	9	คันธุลี	ท่าชนะ	สุราษฎร์ธานี	นายอำนาจ มั่นคง	08-4446-5762
68	STN0829	บ้านโฉลกบ้านเก่า	5	เกาะพะงัน	เกาะพะงัน	สุราษฎร์ธานี	น.ส.กนกวรรณ จันทะบุตร	08-8461-4817
69	STN0830	บ้านทองนายปาน	5	บ้านใต้	เกาะพะงัน	สุราษฎร์ธานี	นายชวน แซ่ขวย	08-0531-3928
70	STN0831	บ้านเหนือ	3	บ้านใต้	เกาะพะงัน	สุราษฎร์ธานี	น.ส.จันทนา พูลศรี	09-5691-7492
71	STN1047	บ้านคีรีราษฎร์พัฒนา	8	เขาหินพันธ์	เวียงสระ	สุราษฎร์ธานี	นายสมพงษ์ ธรฤทธิ์	08-1081-8574
72	STN1048	บ้านบางหยด*	8	อิปัน	พระแสง	สุราษฎร์ธานี	นายจำนงค์ นวลพอม	09-3673-6102
73	STN1049	บ้านไร่ยาว	16	ประสงค์	ท่าชนะ	สุราษฎร์ธานี	นายสุนทร เพชรานันท์	08-0146-3055
74	STN1050	บ้านบางลึก	5	พลูเถื่อน	พนม	สุราษฎร์ธานี	นางอนงค์ วรรณ อาจกิจ	08-1970-2364
75	STN1051	บ้านเหนือคลอง	7	ช้างซ้าย	กาญจนดิษฐ์	สุราษฎร์ธานี	นางเบญญาภา ชาลภ	08-6950-6636

แผนปฏิบัติการบรรเทาภาวะน้ำท่วมและภาวะน้ำแล้งของสำนักงานทรัพยากรน้ำภาค 10

ลำดับ	รหัสสถานี	ชื่อหมู่บ้าน	หมู่ที่	ตำบล	อำเภอ	จังหวัด	รายชื่อผู้รู้	โทรศัพท์
76	STN0016	บ้านนาแฝก	9	นาเตย	ท้ายเหมือง	พังงา	นายนริศ แสงทอง	08-1187-6843
77	STN0097	บ้านกะไหล	3	กะไหล	ตะกั่วทุ่ง	พังงา	นายจรินทร์ ทองสกุล	08-6272-5763
78	STN0098	บ้านในหนด	4	เหมาะ	กะปง	พังงา	นายนิยม ชาวชอบ	08-1273-0417
79	STN 099	บ้านหล่อยูง	1	หล่อยูง	ตะกั่วทุ่ง	พังงา	นางเสริมทรัพย์ เปรมจิตร	08-1081-5032
80	STN0100	บ้านบางหลา โอน	7	คึกคัก	ตะกั่วป่า	พังงา	น.ส.นพรัตน์ ศรีเมือง	08-7280-5110
81	STN0101	บ้านลำगी	4	ลำगी	ท้ายเหมือง	พังงา	นางวัชรี สูงยิ่ง	08-9972-5268
82	STN0102	บ้านทับ แหวน	3	สองแพรก	เมือง	พังงา	นางสุวนีย์ บุญเมือง	08-5784-2916
83	STN0172	บ้านโรงกรวง	8	นบปริง	เมือง	พังงา	นายสิทธิศักดิ์ เล็กขำ	06-4420-7926
84	STN0173	บ้านแหลม หิน	6	หล่อยูง	ตะกั่วทุ่ง	พังงา	น.ส.ศศิณัชชา อิตถการ	09-3708-6654
85	STN0284	บ้านเตรียม	4	คุระ	คุระบุรี	พังงา	นายลิฟีน สาลี	08-5788-8639
86	STN0285	บ้านบางซอย	7	คุระ	คุระบุรี	พังงา	นายณรงค์ เทพทอง	08-6283-5501
87	STN0497	บ้านคลอง บอน	4	เกาะยาว ใหญ่	เกาะยาว	พังงา	นายประสาธ ไถเทียม	08-4445-4028
88	STN0498	บ้านเหนือ*	3	ตำตัว	ตะกั่วป่า	พังงา	นายกอบเกียรติ ทรัพย์เจริญวงศ์	08-9985-0093
89	STN0576	บ้านดอกแดง	5	บางไทร	ตะกั่วป่า	พังงา	นายค้ำนิง คำแหง	08-1088-4328
90	STN0755	บ้านทุ่งขมิ้น	4	คึกคัก	ตะกั่วป่า	พังงา	นายปรมินทร์ ทองลิ้ม	08-1895-0302
91	STN0756	บ้านท่าหัน	2	รมณีย์	กะปง	พังงา	นางสมศรี คำนวล	08 6196 3674
92	STN0757	บ้านช้างเชือ	4	เหล	กะปง	พังงา	นายจริต แสงทอง	08 4844 3889
93	STN0819	บ้านบางกุ่ม	1	กะปง	กะปง	พังงา	น.ส.สมใจ ชัยเพชร	08 1086 7380

ลำดับ	รหัสสถานี	ชื่อหมู่บ้าน	หมู่ที่	ตำบล	อำเภอ	จังหวัด	รายชื่อผู้รู้	โทรศัพท์
94	STN0820	บ้านบางอี	4	โคกเคียน	ตะกั่วป่า	พังงา	นายคนนท แช่ตั้ง	08-7267-2083
95	STN0821	บ้านพรุโน	2	พรุโน	เกาะยาว	พังงา	นายประสิทธิ์ ปลูกไม้ดี	08 1747 2494
96	STN0822	บ้านสวนพริก	2	ตากแดด	เมือง พังงา	พังงา	นายปราโมทย์ รุ่งเรือง	08 1397 5814
97	STN0823	บ้านหาด ทรายเปลือก หอย	7	คลอง เคียน	ตะกั่วทุ่ง	พังงา	นายสุขวิช หอม รสกล้า	09 0165 5609
98	STN0824	อุทยาน แห่งชาติ ที่ ลป.2(น้ำตก ลำปี)	8	ท้าย เหมือง	ท้าย เหมือง	พังงา	นายอาชีพ ชุ่ม ถิ่น	08 7284 1658
99	STN0825	อุทยาน แห่งชาติ ที่ ลป.4(น้ำตก โตนไพร)	2	ท้าย เหมือง	ท้าย เหมือง	พังงา	นายนิพนธ์ ศรี สมุทร	08 4746 7825
100	STN1045	บ้านบางตง*	5	นบปริง	เมือง	พังงา	นายมานะ เกิด กอบ	
101	STN0065	บ้านบางนอน ใน	1	บางนอน	เมือง	ระนอง	นางบุญสร้อย เพชรเกลี้ยง	08-9026-4384
102	STN0070	บ้านทราย แดง	1	ทราย แดง	เมือง	ระนอง	นายจรูญ จันท บูรณ์	08-4849-9860
103	STN0073	บ้านเขานาง หงษ์	5	ปากน้ำ	เมือง	ระนอง	น.ส.พิมพ์พา อิน สุทน	08-0651-0454
104	STN0074	บ้านน้ำตก	3	ทราย แดง	เมือง	ระนอง	นางสุรางค์ วร สิงห์	08-9291-4307
105	STN0078	บ้านพรุซ่า	6	ละอุ่นใต้	ละอุ่น	ระนอง	นายสมมิตร เพชรสมุทร	08-4689-5328
106	STN0283	บ้านหาดส้ม แป้น	3	หาดส้ม แป้น	เมือง	ระนอง	นายสมมิตร เกษจันทร์	08-0521-3525
107	STN0484	บ้านหินขาว	9	กะเปอร์	กะเปอร์	ระนอง	นายวิทยา ทอง ใหญ่	08-1797-6949
108	STN0485	บ้านคลอง ของ	6	ราชกรูด	เมือง ระนอง	ระนอง	นายอากร ชูพัฒน์	08-5792-2674

แผนปฏิบัติการบรรเทาภาวะน้ำท่วมและภาวะน้ำแล้งของสำนักงานทรัพยากรน้ำภาค 10

ลำดับ	รหัสสถานี	ชื่อหมู่บ้าน	หมู่ที่	ตำบล	อำเภอ	จังหวัด	รายชื่อผู้รู้	โทรศัพท์
109	STN0486	บ้านลำเลียง	1	ลำเลียง	กระบุรี	ระนอง	นายบุญโชค ชมภูทนะ	0-7787-1628
110	STN0487	บ้านบาง พรวด	8	ลำเลียง	กระบุรี	ระนอง	นายขจร สุวรรณสุทธี	08-0142-5890 0-7787-2505
111	STN0488	บ้านนิคมฝั่ง1	10	จ.ป.ร.	กระบุรี	ระนอง	นายจำลอง พวงสุวรรณ	08-7892-0694
112	STN0758	บ้านห้วยน้ำ ใส	4	ราชกรูด	เมือง ระนอง	ระนอง	นางยุแหว ศรีสุ โช	08 0885 2585
113	STN0826	บ้านพรรั้ง	3	บางรีน	เมือง ระนอง	ระนอง	นายอนันต์ เกียงเตียด	08 4309 4883
114	STN0827	บ้านบางใหญ่	4	บางพระ เหนือ	ละอุ่น	ระนอง	นายชัย เพิ่มพูล	08 2278 2477
115	STN0835	บ้านรังแตน	7	จ.ป.ร.	กระบุรี	ระนอง	นายจรูญ ณะ พรานบุญ	08 5483 3643
116	STN1046	บ้านเนินทอง	2	ในวงใต้	ละอุ่น	ระนอง	นายวินัย นวลน้อย	08-6270-7158
117	STN0730	บ้านเขาไ่ว้ ข้าว	2	ดินแดง	ลำทับ	กระบี่	นางพวงเพ็ญ เกษีสม	08 1787 7038
118	STN0731	บ้านคลอง ชะมวง	8	พรุดินนา	คลอง ท่อม	กระบี่	นายสมเกียรติ ทับไทร	08 5691 3413
119	STN0732	บ้านภูผา	9	ลำทับ	ลำทับ	กระบี่	นายปรีชา เสรี สมบูรณ์	08 4842 5234
120	STN0733	บ้านน้ำซำ	11	ปลาย พระยา	ปลาย พระยา	กระบี่	นายทนต์ศักดิ์ สิงห์บุตร	08 1238 7428
121	STN0734	บ้านช่องไม้ดำ	5	คลองหิน	อ่าวลึก	กระบี่	นางแยณะ เวาะโชะ	08 1134 7021
122	STN0735	บ้านบางยิงวัว	3	เขาต่อ	ปลาย พระยา	กระบี่	นายชินวัตร ทองฝั่ง	08 1271 4075
123	STN0736	บ้านห้วยเหรี ยง	7	กระบี่ น้อย	เมือง กระบี่	กระบี่	นางยุพิน นะ บุตร	08 7886 2117
124	STN0737	บ้านต้นหาร	7	หน้าเขา	เขาพนม	กระบี่	นายซิม แก้ว แก้ว	8-5475-1509
125	STN0738	บ้านห้วยใต้	4	ทับปริก	เมือง กระบี่	กระบี่	นายทวิ ท่าดี (ผอ.บ.ม.4)	8-7275-5802

ลำดับ	รหัสสถานี	ชื่อหมู่บ้าน	หมู่ที่	ตำบล	อำเภอ	จังหวัด	รายชื่อผู้รู้	โทรศัพท์
126	STN0812	บ้านหน้าถ้ำ	7	คลอง ท่อม เหนือ	คลอง ท่อม	กระบี่	น.ส.สุภาวรรณ นาคสวาท	08-0692-4943
127	STN0813	บ้านเทพพนม	10	เขาพนม	เขาพนม	กระบี่	นายทวีสิทธิ์ บุญคง	8-4852-6785
128	STN0814	บ้านบางหอย	2	เขาต่อ	ปลาย พระยา	กระบี่	นายปราโมทย์ ช่วยเสริม (ผญบ.ม.2)	8-1719-8487
129	STN0815	บ้านคลอง แรด	5	แหลมสัก	อ่าวลึก	กระบี่	นางสมสุข ชัย ฤกษ์	08-3391-9011
130	STN1041	บ้านเขาขาว	5	เขาคราม	เมือง กระบี่	กระบี่	นายเดชา ภูมิ ภมร	08-4841-5625
131	STN0109	บ้านหมาก ปรก	1	ไม้ขาว	กลาง	ภูเก็ต	นางจุรีวัย วารี	09-3667-0636
132	STN110	บ้านท่าเรือ	3	ศรีสุนทร	กลาง	ภูเก็ต	นายอนุศักดิ์ วงศ์มุสา	08-7696-0016
133	STN0111	บ้านกะรน	1	กะรน	เมือง	ภูเก็ต	นายสมนึก หวานดี	08-9590-3711
134	STN0288	บ้านบาง หวาน	1	กมลา	กระบี่	ภูเก็ต	นายประสิทธิ์ ปกสกุล	08-9292-7051
135	STN0499	บ้านนาใหญ่	4	ฉลอง	เมือง ภูเก็ต	ภูเก็ต	นายสอาด ฮับยู โซ๊ะ	08-2420-4381
136	STN0577	บ้านพรุ สมภาร	8	เทพ กระษัตรี	กลาง	ภูเก็ต	นายไกรสร พันธ์ทิพย์	08-9472-2485

แผนปฏิบัติการบรรเทาภาวะน้ำท่วมและภาวะน้ำแล้ง :

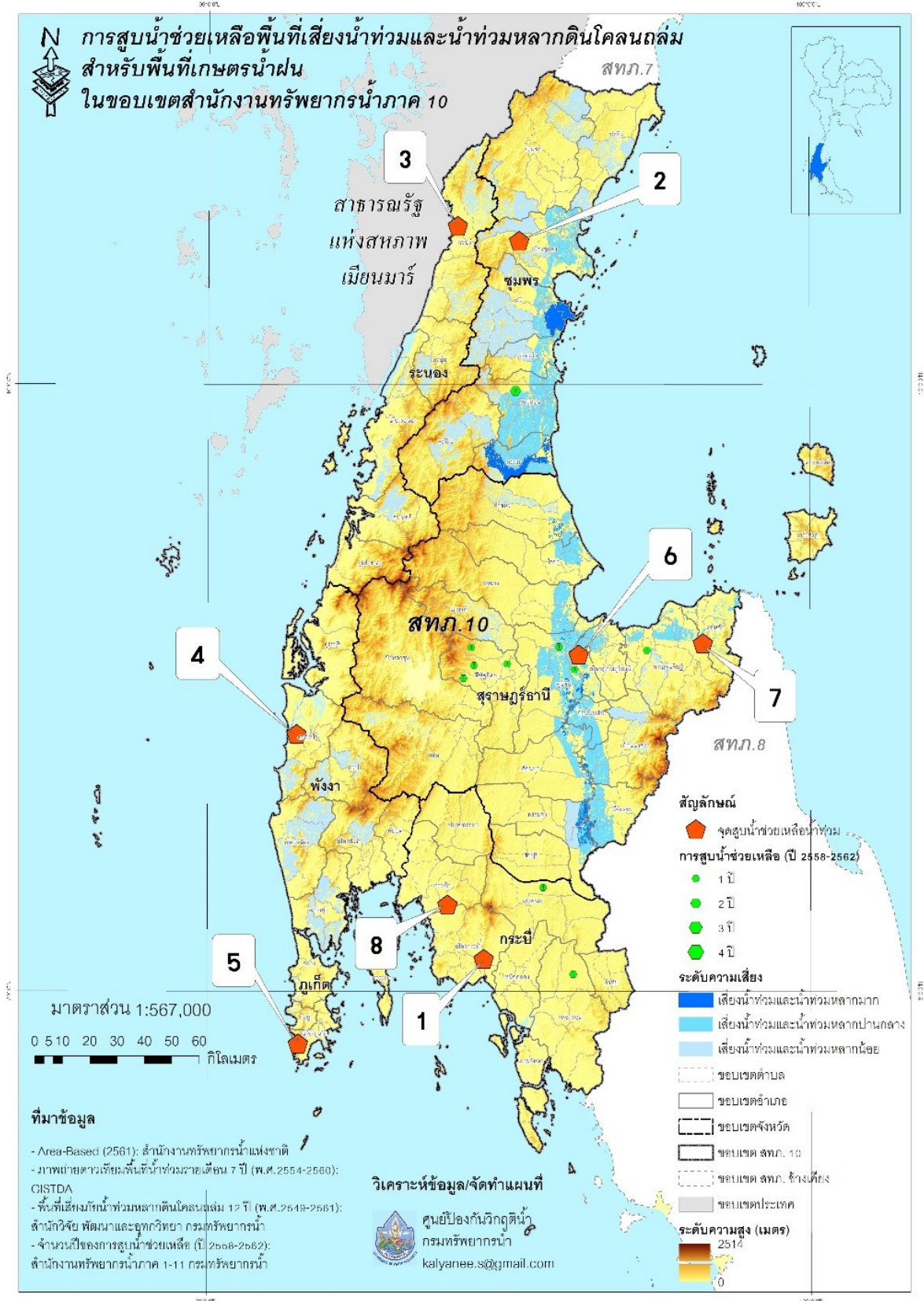
12. แผนปฏิบัติการเพื่อรับสถานการณ์น้ำท่วมหลากดินโคลนถล่มประจำเดือนกรกฎาคม 2562 ถึง มกราคม 2563 มีรายละเอียดดังรูปที่ 7 ประกอบด้วย

จุดที่	ตำบล	อำเภอ	จังหวัด	ขนาด เครื่อง สูบน้ำ	จำนวน (เครื่อง)	ผู้รับผิดชอบ	เบอร์โทรศัพท์
1	กระเป๋ใหญ่	เมือง	กระบี่	12	1	นายธเนศ การพร้อม	081-8922348
2	บ้านนา	เมือง	ชุมพร	12	1	นายธเนศ การพร้อม	081-8922348
3	ปากจั่น	กระบุรี	ระนอง	12	1	นายธเนศ การพร้อม	081-8922348
4	บางม่วง	ตะกั่วป่า	พังงา	12	1	นายธเนศ การพร้อม	081-8922348
5	กะรน	เมือง	ภูเก็ต	12	1	นายณัฐยศ ดอกขัน	094-8653344
6	ท่าข้าม	พุนพิน	สุราษฎร์ธานี	12	2	นายณัฐยศ ดอกขัน	094-8653344
7	ท่าอุแท	กาญจนดิษฐ์	สุราษฎร์ธานี	12	1	นายณัฐยศ ดอกขัน	094-8653344
8	คลองหิน	อำเภอลี้	กระบี่	12	1	นายณัฐยศ ดอกขัน	094-8653344

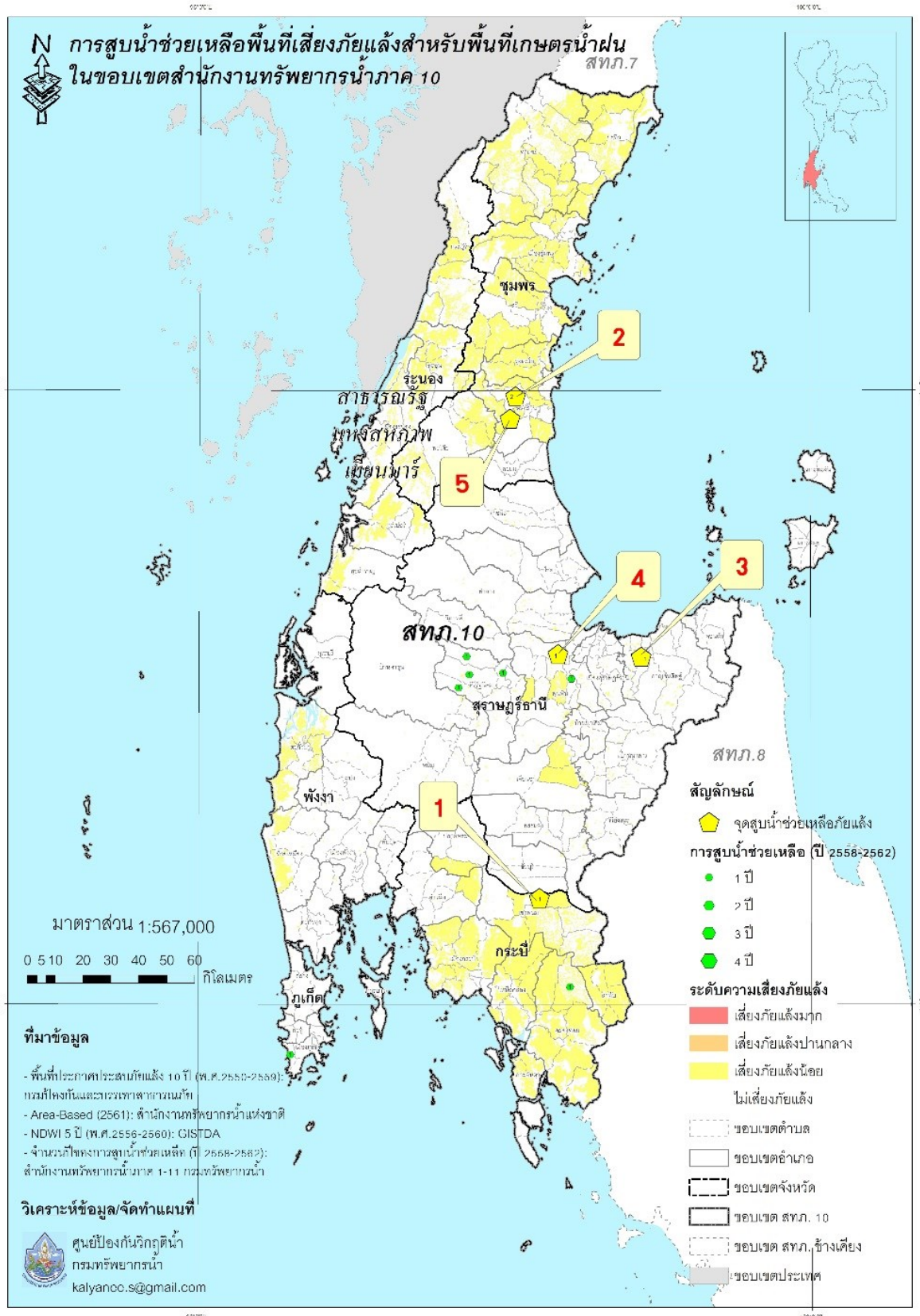
13. แผนปฏิบัติการในการรับสถานการณ์น้ำแล้ง

การสูบน้ำช่วยเหลือสถานการณ์น้ำแล้ง มีรายละเอียดดังรูปที่ 8 ประกอบด้วย

จุดที่	ตำบล	อำเภอ	จังหวัด	ขนาด เครื่อง สูบน้ำ	จำนวน (เครื่อง)	ผู้รับผิดชอบ	เบอร์โทรศัพท์
1	เขาดิน	เขาพนม	กระบี่	12	1	นายณัฐยศ ดอกขัน	094-8653344
2	วังตะกอก	หลังสวน	ชุมพร	12	1	นายธเนศ การพร้อม	081-8922348
3	ช้างขวา	กาญจนดิษฐ์	สุราษฎร์ธานี	12	1	นายณัฐยศ ดอกขัน	094-8653344
4	หัวเตย	พุนพิน	สุราษฎร์ธานี	12	1	นายธเนศ การพร้อม	081-8922348
5	หาดยาย	หลังสวน	ชุมพร	12	1	นายธเนศ การพร้อม	081-8922348



รูปที่ 7 ตำแหน่งจุดติดตั้งเครื่องสูบน้ำ ช่วยเหลือน้ำท่วมช่วงเดือนกรกฎาคม – มกราคม ในเขตพื้นที่ความรับผิดชอบของสำนักงานทรัพยากรน้ำภาค 10



รูปที่ 8 ตำแหน่งจุดติดตั้งเครื่องสูบน้ำช่วยเหลือภัยแล้ง ในเขตพื้นที่ความรับผิดชอบของสำนักงานทรัพยากรน้ำภาค 10

ภาคผนวก 1

พื้นที่เสี่ยงน้ำท่วม และน้ำท่วมหลากเดือนมิถุนายน – สิงหาคม
สำหรับพื้นที่เกษตรน้ำฝน
ในขอบเขตสำนักงานทรัพยากรน้ำภาค 10

พื้นที่เสี่ยงน้ำท่วมและน้ำท่วมหลากเดือนมิถุนายนถึงสิงหาคมสำหรับพื้นที่เกษตรน้ำฝนในขอบเขตสำนักงานทรัพยากรน้ำภาค 10

จังหวัด	อำเภอ	ตำบล	พื้นที่เสี่ยงน้ำท่วมและน้ำท่วมหลาก (ไร่)			
			น้อย	ปานกลาง	มาก	ผลรวมทั้งหมด
กระบี่	คลองท่อม	คลองท่อมเหนือ	66,289.30			66,289.30
		พุดดินนา	56,073.08			56,073.08
ชุมพร	ท่าแซะ	นากระตาม		7.25		7.25
		รับร่อ	84,903.88			84,903.88
	ทุ่งตะโก	ช่องไม้แก้ว		2,995.15		2,995.15
		ตะโก		13,721.64		13,721.64
		ทุ่งตะไคร		12,512.08		12,512.08
		ปากตะโก		10,174.93		10,174.93
	ปะทิว	สะพลี		1.78		1.78
	พะโต๊ะ	ปังหวาน		0.30		0.30
		ปากทรง	42,335.43			42,335.43
		พระรักษ์		0.26		0.26
	เมืองชุมพร	ขุนกระทิง		1,929.83		1,929.83
		ตากแดด		12,821.49		12,821.49
		ท่าตะเภา		41.89		41.89
		ท่ายาง		11,537.73		11,537.73
		ทุ่งคา		13,555.77		13,555.77
		นาชะอัง		15,204.88		15,204.88
		นาทุ่ง		5,281.89		5,281.89
		บางลึก		17,442.23		17,442.23
		บางหมาก		21,112.73		21,112.73
		บ้านนา		0.12		0.12
		ปากน้ำ		3,349.85		3,349.85
		วังไผ่		6,451.36		6,451.36
		วิสัยเหนือ		7,480.29		7,480.29
		หาดทรายรี		7,305.15		7,305.15
		หาดพันไกร		10,886.52		10,886.52
	ละแม	ทุ่งควัด		27,756.00		27,756.00
		ทุ่งหลวง		39,915.52		39,915.52
		ละแม		36,978.89		36,978.89
		สวนแตง		23,539.25		23,539.25
	สวี	ครน		5,515.34		5,515.34

ที่มาข้อมูล:

-Area-Based (2561): สทนช.

-ภาพถ่ายดาวเทียมพื้นที่น้ำท่วมรายเดือน 7 ปี (พ.ศ.2554-2560): GISTDA

-พื้นที่เสี่ยงภัยน้ำท่วมหลากดินโคลนถล่ม 12 ปี (พ.ศ.2549-2561) :สวพ. กรมทรัพยากรน้ำ

จังหวัด	อำเภอ	ตำบล	พื้นที่เสี่ยงน้ำท่วมและน้ำท่วมหลาก (ไร่)			
			น้อย	ปานกลาง	มาก	ผลรวมทั้งหมด
		ด่านสวี		14,861.49		14,861.49
		ท่าหิน		29,001.26		29,001.26
		ทุ่งระยะ		2.41		2.41
		นาโพธิ์		20,044.31		20,044.31
		นาสัก		1,277.54		1,277.54
		ปากแพรก		5,912.70		5,912.70
		วิสัยใต้		8,258.57		8,258.57
		สวี		1,872.24		1,872.24
	หลังสวน	ขันเงิน		4,541.60		4,541.60
		ท่ามะปลา		8,869.18		8,869.18
		นาขา	17,041.48	18,579.81		35,621.28
		นาพญา		29,927.33		29,927.33
		บางน้ำจืด		22,566.49		22,566.49
		บางมะพร้าว		15,973.49		15,973.49
		บ้านควน		62,145.29		62,145.29
		ปากน้ำ		2,566.11		2,566.11
		พ้อแดง		5,613.98		5,613.98
		วังตะกอก		16,337.20		16,337.20
		หลังสวน		54.91		54.91
		หาดยาย		29,199.37		29,199.37
		แหลมทราย		7,987.03		7,987.03
พังงา	กะปง	รมณีย์	41,862.59			41,862.59
		เหมาะ	88,190.24			88,190.24
		เหล	25,739.44			25,739.44
	คุระบุรี	คุระ	25,980.49			25,980.49
	ตะกั่วทุ่ง	กะไหล	96,852.21			96,852.21
		คลองเคียน	22,391.74			22,391.74
		หล่อยูง	33,901.07			33,901.07
	ตะกั่วป่า	คึกคัก	58,620.53			58,620.53
		ตำตั่ว	17,731.56			17,731.56
		บางไทร	38,945.83			38,945.83
		บางม่วง	42,014.85			42,014.85
	ท้ายเหมือง	ทุ่งมะพร้าว	45,937.49			45,937.49

ที่มาข้อมูล:

-Area-Based (2561): สทนช.

-ภาพถ่ายดาวเทียมพื้นที่น้ำท่วมรายเดือน 7 ปี (พ.ศ.2554-2560): GISTDA

-พื้นที่เสี่ยงภัยน้ำท่วมหลากดินโคลนถล่ม 12 ปี (พ.ศ.2549-2561) :สวพ. กรมทรัพยากรน้ำ

จังหวัด	อำเภอ	ตำบล	พื้นที่เสี่ยงน้ำท่วมและน้ำท่วมหลาก (ไร่)			
			น้อย	ปานกลาง	มาก	ผลรวมทั้งหมด
		ลำภี	91,440.41			91,440.41
	เมืองพังงา	นบปริง	76,571.37			76,571.37
ภูเก็ต	กะทู้	กมลา	6,951.74			6,951.74
	ถลาง	เชิงทะเล	10,127.68			10,127.68
		เทพกระษัตรี	20,745.86			20,745.86
		ไม้ขาว	15,606.32			15,606.32
ระนอง	กระบุรี	จ.ป.ร.	109,964.75			109,964.75
		ลำเลียง	27,286.80			27,286.80
	กะเปอร์	กะเปอร์	36,699.63			36,699.63
		ม่วงกลาง	5,549.20			5,549.20
	เมืองระนอง	บางรีน	5,837.85			5,837.85
		ราชกรูด	29,182.21			29,182.21
สุราษฎร์ธานี	กาญจนดิษฐ์	กะแดะ		30.45		30.45
		ช้างขวา		19.85		19.85
		ตะเคียนทอง		6,741.66		6,741.66
		ท่าทอง		11,338.74		11,338.74
		ท่าทองใหม่		3,201.02		3,201.02
		ท่าอูแท		11,884.58		11,884.58
		ทุ่งกง		274.08		274.08
		พลายวาส		20,554.45		20,554.45
	เคียนซา	เขาตอก		20,689.71	231.80	20,921.51
		เคียนซา		18,739.85	729.78	19,469.63
		บ้านเสด็จ		336.73		336.73
		พ่วงพรมคร		11,935.19	1,165.29	13,100.49
		อรัญคามวารี		15,007.17	773.89	15,781.05
	ไชยา	ตลาดไชยา		2,630.56		2,630.56
		ตะกรบ		16,800.08		16,800.08
		ทุ่ง		15,053.52		15,053.52
		ป่าเว		10,869.40		10,869.40
		พุมเรียง		977.18		977.18
		เลม็ด		1,154.66		1,154.66
	ดอนสัก	ชลคราม		948.51		948.51
		ไชยคราม		4,292.23		4,292.23

ที่มาข้อมูล:

-Area-Based (2561): สทนช.

-ภาพถ่ายดาวเทียมพื้นที่น้ำท่วมรายเดือน 7 ปี (พ.ศ.2554-2560): GISTDA

-พื้นที่เสี่ยงภัยน้ำท่วมหลากดินโคลนถล่ม 12 ปี (พ.ศ.2549-2561) :สวพ. กรมทรัพยากรน้ำ

จังหวัด	อำเภอ	ตำบล	พื้นที่เสี่ยงน้ำท่วมและน้ำท่วมหลาก (ไร่)			
			น้อย	ปานกลาง	มาก	ผลรวมทั้งหมด
		ดอนสัก		11,639.57		11,639.57
		ปากแพรก		5,942.04		5,942.04
	ท่าฉาง	เขาถ่าน		23,093.21		23,093.21
		คลองไทร		17,347.21		17,347.21
		ท่าเคย		10,289.90		10,289.90
		ท่าฉาง		9,724.61		9,724.61
		เสวีียด		2,376.42		2,376.42
	ท่าชนะ	คันฉุลิ		4.91		4.91
		ท่าชนะ		3,628.48		3,628.48
		ประสงค์		1,645.13		1,645.13
		วัง		14,803.65		14,803.65
		สมอทอง		1,251.25		1,251.25
	บ้านนาเดิม	ทรัพย์ทวี		25,526.86	1,752.71	27,279.57
		ท่าเรือ		8,651.60	367.19	9,018.79
		นาใต้		1,441.92		1,441.92
		บ้านนา		27,190.19		27,190.19
	บ้านนาสาร	คลองปราบ		390.88		390.88
		ควนศรี		21,770.37	458.73	22,229.09
		ท่าชี		18,906.89	1,034.65	19,941.55
		น้ำพุ		17,133.41		17,133.41
		พรุพี		1,512.82		1,512.82
	พนม	พลูเถื่อน	50,140.68			50,140.68
	พระแสง	ไทรโสภา	54,254.34			54,254.34
		บางสวรรค์	755.03			755.03
		สินเจริญ		14,001.58	278.52	14,280.10
		สินปุน	27,742.30	40,638.13	174.65	68,555.09
		อิปัน	67,876.14	13,630.51	14,404.94	95,911.60
	พุนพิน	กรูด		12,831.42	1,323.75	14,155.17
		เขาหัวควาย		13,229.08	880.15	14,109.23
		ตะพาน		8,624.19	307.75	8,931.94
		ท่าข้าม		13,887.04	191.47	14,078.51
		ท่าโรงช้าง		30,094.79	1,193.97	31,288.76
		ท่าสะท้อน		10,231.70	1,163.41	11,395.11

ที่มาข้อมูล:

-Area-Based (2561): สทนช.

-ภาพถ่ายดาวเทียมพื้นที่น้ำท่วมรายเดือน 7 ปี (พ.ศ.2554-2560): GISTDA

-พื้นที่เสี่ยงภัยน้ำท่วมหลากดินโคลนถล่ม 12 ปี (พ.ศ.2549-2561) :สวพ. กรมทรัพยากรน้ำ

จังหวัด	อำเภอ	ตำบล	พื้นที่เสี่ยงน้ำท่วมและน้ำท่วมหลาก (ไร่)			
			น้อย	ปานกลาง	มาก	ผลรวมทั้งหมด
		น้ำรอบ		18,204.04		18,204.04
		บางมะเดื่อ		7,705.42		7,705.42
		พุนพิน		4,061.76		4,061.76
		มะลาน		12,041.62		12,041.62
		สีเส็ด		4,972.29		4,972.29
		ศรีวิชัย		10,013.09		10,013.09
		หนองไทร		16,735.15		16,735.15
		หัวเตย		7,237.92		7,237.92
	เมืองสุราษฎร์ธานี	คลองฉนาก		245.10		245.10
		คลองน้อย		11,181.08		11,181.08
		ตลาด		1.08		1.08
		บางกุ้ง		755.32		755.32
		บางชนะ		2,649.55		2,649.55
		บางไทร		1,365.48		1,365.48
		บางไผ่		7,591.70		7,591.70
		บางโพธิ์		9,758.96		9,758.96
		มะขามเตี้ย		1,067.17		1,067.17
		วัดประดู่		3,326.21		3,326.21
	เวียงสระ	เขานินพันธ์		1,759.80		1,759.80
		คลองฉนวน		32,582.44	266.64	32,849.08
		ทุ่งหลวง		33,864.87	651.13	34,515.99
		เวียงสระ		10,471.75	193.26	10,665.01
ผลรวมทั้งหมด (ไร่)			1,441,543.57	1,365,623.59	27,543.68	2,834,710.84

ที่มาข้อมูล:

-Area-Based (2561): สทนช.

-ภาพถ่ายดาวเทียมพื้นที่น้ำท่วมรายเดือน 7 ปี (พ.ศ.2554-2560): GISTDA

-พื้นที่เสี่ยงภัยน้ำท่วมหลากดินโคลนถล่ม 12 ปี (พ.ศ.2549-2561) :สวพ. กรมทรัพยากรน้ำ

ภาคผนวก 2

พื้นที่เสี่ยงน้ำท่วม และน้ำท่วมหลากเดือนกันยายน - ธันวาคม
สำหรับพื้นที่เกษตรน้ำฝน
ในขอบเขตสำนักงานทรัพยากรน้ำภาค 10

พื้นที่เสี่ยงน้ำท่วมและน้ำท่วมหลากเดือนกันยายนถึงธันวาคมสำหรับพื้นที่เกษตรน้ำฝนในขอบเขตสำนักงานทรัพยากรน้ำภาค 10

จังหวัด	อำเภอ	ตำบล	พื้นที่เสี่ยงน้ำท่วมและน้ำท่วมหลาก (ไร่)				
			น้อย	ปานกลาง	มาก	ผลรวมทั้งหมด	
ชุมพร	ท่าแซะ	นากระตาม		7.25		7.25	
		สลูย	34,361.82			34,361.82	
		สองพี่น้อง	98,938.05			98,938.05	
			หินแก้ว	57,596.81			57,596.81
		ทุ่งตะโก	ช่องไม้แก้ว	37,515.94	2,995.15		40,511.10
			ตะโก		13,721.64		13,721.64
			ทุ่งตะไคร		12,512.08		12,512.08
			ปากตะโก		10,174.93		10,174.93
		ปะทิว	ชุมโค	63,658.07			63,658.07
			สะพลี	55,476.39	3.55		55,479.94
		พะโต๊ะ	ปังหวาน		0.30		0.30
			พระรักษ์	43,137.70	0.26		43,137.95
			พะโต๊ะ	59,383.43			59,383.43
		เมืองชุมพร	ขุนกระทิง		1,929.83		1,929.83
			ตากแดด		12,821.49		12,821.49
			ถ้ำสิงห์	14,598.76			14,598.76
			ท่าตะเภา		41.89		41.89
			ท่ายาง		11,537.73		11,537.73
			ทุ่งคา		13,555.77		13,555.77
			นาชะอัง	0.17	15,204.88		15,205.05
			นาทุ่ง		5,281.89		5,281.89
			บางลึก		17,442.23		17,442.23
			บางหมาก		21,112.73		21,112.73
			บ้านนา		0.12		0.12
			ปากน้ำ		3,349.85		3,349.85
			วังไผ่		6,451.36		6,451.36
			วังใหม่	44,969.80			44,969.80
			วิสัยเหนือ		7,480.29		7,480.29
			หาดทรายรี		7,305.15		7,305.15
			หาดพันไกร		10,886.52		10,886.52
		ละแม	ทุ่งควัด		27,756.00		27,756.00
			ทุ่งหลวง		39,915.52		39,915.52

ที่มาข้อมูล:

-Area-Based (2561): สททช.

-ภาพถ่ายดาวเทียมพื้นที่น้ำท่วมรายเดือน 7 ปี (พ.ศ.2554-2560): GISTDA

-พื้นที่เสี่ยงภัยน้ำท่วมหลากดินโคลนถล่ม 12 ปี (พ.ศ.2549-2561) :สวพ. กรมทรัพยากรน้ำ

จังหวัด	อำเภอ	ตำบล	พื้นที่เสี่ยงน้ำท่วมและน้ำท่วมหลาก (ไร่)			
			น้อย	ปานกลาง	มาก	ผลรวมทั้งหมด
		ละแม	12,585.14		36,978.89	49,564.03
		สวนแตง	0.86	23,539.25		23,540.11
	สวี	เขาค่าย	28,824.65			28,824.65
		เขาทะลุ	32,505.64			32,505.64
		ครน		5,515.34		5,515.34
		ด่านสวี	285.55		14,861.49	15,147.05
		ท่าหิน	1.10		29,001.26	29,002.36
		ทุ่งระยะ	55,317.31	2.41		55,319.72
		นาโพธิ์		20,044.31		20,044.31
		นาสัก	84,861.95	1,277.54		86,139.48
		ปากแพรก		5,912.70		5,912.70
		วิสัยใต้	35,102.67	8,258.57		43,361.24
		สวี		1,872.24		1,872.24
	หลังสวน	ชันเงิน		4,541.60		4,541.60
		ท่ามะปลา		8,869.18		8,869.18
		นาขา		18,579.81		18,579.81
		นาพญา	0.42	29,927.33		29,927.75
		บางน้ำจืด		22,566.49		22,566.49
		บางมะพร้าว	0.00	15,973.49		15,973.50
		บ้านควน	4.14	62,145.29		62,149.43
		ปากน้ำ		2,566.11		2,566.11
		พ้อแดง		5,613.98		5,613.98
		วังตะกอก		16,337.20		16,337.20
		หลังสวน		54.91		54.91
		หาดยาย	18,846.82	29,199.37		48,046.18
		แหลมทราย		7,987.03		7,987.03
พังงา	กะปง	เหมาะ	117,586.99			117,586.99
		เหล	51,478.89			51,478.89
	ตะกั่วทุ่ง	กะไหล	32,284.07			32,284.07
		คลองเคียน	44,783.49			44,783.49
		หล่อยูง	101,703.22			101,703.22
	ตะกั่วป่า	คึกคัก	87,930.80			87,930.80
		โคกเคียน	410.35			410.35

ที่มาข้อมูล:

-Area-Based (2561): สทนช.

-ภาพถ่ายดาวเทียมพื้นที่น้ำท่วมรายเดือน 7 ปี (พ.ศ.2554-2560): GISTDA

-พื้นที่เสี่ยงภัยน้ำท่วมหลากดินโคลนถล่ม 12 ปี (พ.ศ.2549-2561) :สวพ. กรมทรัพยากรน้ำ

จังหวัด	อำเภอ	ตำบล	พื้นที่เสี่ยงน้ำท่วมและน้ำท่วมหลาก (ไร่)			
			น้อย	ปานกลาง	มาก	ผลรวมทั้งหมด
		ตะกั่วป่า	18.08			18.08
		บางไทร	13.34			13.34
		บางนายสี	119.54			119.54
	ท้ายเหมือง	ท้ายเหมือง	34,670.04			34,670.04
		ทุ่งมะพร้าว	91,874.98			91,874.98
		ลำภี	137,160.61			137,160.61
	เมืองพังงา	นบปริง	102,095.17			102,095.17
ภูเก็ต	กะทู้	กมลา	3,475.87			3,475.87
	กลาง	เชิงทะเล	5,063.84			5,063.84
	เมืองภูเก็ต	ฉลอง	3,469.98			3,469.98
		วิชิต	4,030.87			4,030.87
ระนอง	กระบุรี	จ.ป.ร.	109,964.75			109,964.75
		ลำเลียง	27,286.80			27,286.80
	กะเปอร์	กะเปอร์	73,399.27			73,399.27
	เมืองระนอง	บางนอน	8,358.59			8,358.59
		ราชกรูด	58,364.41			58,364.41
	ละอุ่น	บางพระเหนือ	70,516.58			70,516.58
สุราษฎร์ธานี	กาญจนดิษฐ์	กะแดะ		30.45		30.45
		คลองสระ	5,516.59			5,516.59
		ช้างขวา		19.85		19.85
		ช้างซ้าย	19,421.97			19,421.97
		ตะเคียนทอง	9.73	6,741.66		6,751.39
		ท่าทอง		11,338.08	0.66	11,338.74
		ท่าทองใหม่		3,201.02		3,201.02
		ท่าอุแท		11,884.58		11,884.58
		ทุ่งกง	13.88	274.08		287.96
		พลาญวาส	100.86	20,554.45		20,655.31
	เคียนซา	เขาตอก		21,094.82	73.06	21,167.88
		เคียนซา		19,717.30	325.31	20,042.60
		บ้านเสด็จ		336.73		336.73
		พ่วงพรมคร		14,189.23	234.82	14,424.05
		อรัญคามวารี		16,131.33	110.38	16,241.70
	ไชยา	ตลาดไชยา		2,630.56		2,630.56

ที่มาข้อมูล:

-Area-Based (2561): สทนช.

-ภาพถ่ายดาวเทียมพื้นที่น้ำท่วมรายเดือน 7 ปี (พ.ศ.2554-2560): GISTDA

-พื้นที่เสี่ยงภัยน้ำท่วมหลากดินโคลนถล่ม 12 ปี (พ.ศ.2549-2561) :สวพ. กรมทรัพยากรน้ำ

จังหวัด	อำเภอ	ตำบล	พื้นที่เสี่ยงน้ำท่วมและน้ำท่วมหลาก (ไร่)			
			น้อย	ปานกลาง	มาก	ผลรวมทั้งหมด
		ตะกรบ		16,754.83	45.25	16,800.08
		ทุ่ง		15,103.45	8.39	15,111.85
		ป่าเว	7.55	10,869.40		10,876.95
		พุมเรียง		979.08		979.08
		เลม็ด	54.95	1,180.59		1,235.54
	ดอนสัก	ชลคราม		948.51		948.51
		ไชยคราม		4,292.23		4,292.23
		ดอนสัก		11,639.57		11,639.57
		ปากแพรก		5,942.04		5,942.04
	ท่าฉาง	เขาถ่าน		23,194.34		23,194.34
		คลองไทร	0.42	17,453.09	16.02	17,469.53
		ท่าเคย		10,442.69	8.40	10,451.10
		ท่าฉาง		9,765.16		9,765.16
		เสวีียด	121.23	2,376.42		2,497.65
	ท่าชนะ	คลองพา	65,347.60			65,347.60
		คันชูลี		4.91		4.91
		ท่าชนะ		3,628.48		3,628.48
		ประสงค์	8,764.82	1,645.13	1,645.13	12,055.07
		วัง		14,772.29	31.35	14,803.65
		สมอทอง		1,251.25		1,251.25
	บ้านนาเดิม	ทรัพย์ทวี		27,711.19	585.17	28,296.36
		ท่าเรือ		9,095.60		9,095.60
		นาไต้		1,441.92		1,441.92
		บ้านนา		27,190.19		27,190.19
	บ้านนาสาร	คลองปราบ		390.88		390.88
		ควนศรี		22,891.44	21.30	22,912.74
		ท่าชี		19,810.24	681.22	20,491.46
		ทุ่งเตา	29,890.91			29,890.91
		ทุ่งเตาใหม่	5,743.76			5,743.76
		น้ำพุ		17,133.41		17,133.41
		พรุพี		1,512.82		1,512.82
		ลำพูน	14,211.72			14,211.72
	พนม	คลองศก	29,717.20			29,717.20

ที่มาข้อมูล:

-Area-Based (2561): สทนช.

-ภาพถ่ายดาวเทียมพื้นที่น้ำท่วมรายเดือน 7 ปี (พ.ศ.2554-2560): GISTDA

-พื้นที่เสี่ยงน้ำท่วมหลากดินโคลนถล่ม 12 ปี (พ.ศ.2549-2561) :สวพ. กรมทรัพยากรน้ำ

จังหวัด	อำเภอ	ตำบล	พื้นที่เสี่ยงน้ำท่วมและน้ำท่วมหลาก (ไร่)			
			น้อย	ปานกลาง	มาก	ผลรวมทั้งหมด
	พระแสง	ไทรซิง	458.30			458.30
		สาคุ	31.38			31.38
		สินเจริญ	30.20	14,394.73	143.09	14,568.02
		สินปูน	41,646.70	41,101.62	20,648.25	103,396.57
		อิปัน	136,566.05	40,108.81	18,210.32	194,885.17
	พุนพิน	กรูด		13,847.08	522.06	14,369.15
		เขาหัวควาย	4,567.81	12,479.78	1,841.41	18,889.00
		ตะพาน		9,051.13	199.14	9,250.27
		ท่าข้าม		14,090.83	54.73	14,145.56
		ท่าโรงช้าง		30,978.97	786.21	31,765.18
		ท่าสะท้อน		11,161.12	335.89	11,497.00
		น้ำรอบ		18,204.04		18,204.04
		บางมะเดื่อ		7,705.42		7,705.42
		พุนพิน		4,061.76		4,061.76
		มะลวน		11,820.23	221.39	12,041.62
		ลีเล็ด		4,972.29		4,972.29
		ศรีวิชัย		9,966.71	46.38	10,013.09
		หนองไทร		16,735.15		16,735.15
		หัวเตย		7,237.92		7,237.92
	เมืองสุราษฎร์ธานี	คลองฉนาก		245.10		245.10
		คลองน้อย		11,181.08		11,181.08
		ตลาด		1.08		1.08
		บางกุ้ง	2.27	755.32		757.59
		บางชนะ		2,649.55		2,649.55
		บางไทร		1,365.48		1,365.48
		บางใบไม้		7,591.70		7,591.70
		บางโพธิ์		9,758.96		9,758.96
		มะขามเตี้ย	2.55	1,067.17		1,069.72
		วัดประดู่	45.78	3,326.21		3,372.00
	วิภาวดี	ตะกุกใต้	15,940.83			15,940.83
		ตะกุกเหนือ	14,764.96			14,764.96
	เวียงสระ	เขานินพันธ์	6.01	1,759.80		1,765.81
		คลองฉนวน	0.00	32,989.07	6.13	32,995.21

ที่มาข้อมูล:

-Area-Based (2561): สทนช.

-ภาพถ่ายดาวเทียมพื้นที่น้ำท่วมรายเดือน 7 ปี (พ.ศ.2554-2560): GISTDA

-พื้นที่เสี่ยงน้ำท่วมหลากดินโคลนถล่ม 12 ปี (พ.ศ.2549-2561) :สวพ. กรมทรัพยากรน้ำ

จังหวัด	อำเภอ	ตำบล	พื้นที่เสี่ยงน้ำท่วมและน้ำท่วมหลาก (ไร่)			
			น้อย	ปานกลาง	มาก	ผลรวมทั้งหมด
		ทุ่งหลวง		34,932.95	310.78	35,243.72
		เวียงสระ		10,767.47	24.69	10,792.15
ผลรวมทั้งหมด (ไร่)			2,337,019.77	1,326,146.37	127,978.55	3,791,144.70



ที่มาข้อมูล:

-Area-Based (2561): สทนช.

-ภาพถ่ายดาวเทียมพื้นที่น้ำท่วมรายเดือน 7 ปี (พ.ศ.2554-2560): GISTDA

-พื้นที่เสี่ยงน้ำท่วมหลากดินโคลนถล่ม 12 ปี (พ.ศ.2549-2561) :สวพ. กรมทรัพยากรน้ำ

ภาคผนวก 3

พื้นที่เสี่ยงภัยแล้งสำหรับพื้นที่เกษตรน้ำฝน
ในขอบเขตสำนักงานทรัพยากรน้ำภาค 10

พื้นที่เสี่ยงภัยแล้งสำหรับพื้นที่เกษตรน้ำฝนในขอบเขตสำนักงานทรัพยากรน้ำภาค 10

จังหวัด	อำเภอ	ตำบล	พื้นที่เสี่ยงภัยแล้ง (ไร่)			
			น้อย	ปานกลาง	มาก	ผลรวมทั้งหมด
กระบี่	เกาะลันตา	เกาะกลาง	26,998.16			26,998.16
		คลองยาง	18,752.30			18,752.30
	เขาพนม	เขาดิน	67,861.12			67,861.12
		เขาพนม	59,819.23			59,819.23
			โคกหาร	29,637.11		29,637.11
			พรุเตียว	51,677.34		51,677.34
			สินปุน	18,568.16		18,568.16
			หน้าเขา	726.26		726.26
	คลองท่อม	คลองท่อมใต้		33,586.12		33,586.12
				คลองท่อมเหนือ	66,289.30	
			คลองพน	69,871.74		69,871.74
			ทรายขาว	46,271.30		46,271.30
			พุดินนา	56,073.08		56,073.08
			เพขลา	80,458.11		80,458.11
			ห้วยน้ำขาว	48,842.55		48,842.55
		ปลายพระยา	เขาเขน	62.87		62.87
			เขาต่อ	767.26		767.26
			คีรีวง	43,423.11		43,423.11
		ปลายพระยา	217.65		217.65	
เมืองกระบี่	กระบี่น้อย		72,468.68		72,468.68	
			เขาคราม	48,027.03		48,027.03
		เขาทอง	21,589.64		21,589.64	
		คลองประสงค์	119.19		119.19	
		ทับปริก	62,949.88		62,949.88	
		ปากน้ำ	5.72		5.72	
		ไสไทย	13,593.75		13,593.75	
		หนองทะเล	20,472.09		20,472.09	
	อ่าวนาง	10,365.59		10,365.59		
ลำทับ	ดินแดง	42,619.16		42,619.16		

ที่มาข้อมูล:

-พื้นที่ประกาศประสบภัยแล้ง 10 ปี (พ.ศ.2550-2559): กรมป้องกันและบรรเทาสาธารณภัย

-Area-Based (2561): สำนักงานทรัพยากรน้ำแห่งชาติ

-NDWI 5 ปี (พ.ศ.2556-2560): GISTDA

จังหวัด	อำเภอ	ตำบล	พื้นที่เสี่ยงภัยแล้ง (ไร่)			
			น้อย	ปานกลาง	มาก	ผลรวมทั้งหมด
		ดินอุดม	32,335.76			32,335.76
		ทุ่งไทรทอง	38,715.35			38,715.35
		ลำทับ	33,237.72			33,237.72
	เหนือคลอง	คลองขนาน	32,318.79			32,318.79
		คลองเขม่า	7,796.48			7,796.48
		โคกยาง	39,913.15			39,913.15
		ตลิ่งชัน	8,662.68			8,662.68
		ปกาสัย	20,913.45			20,913.45
		ห้วยยูง	70,251.13			70,251.13
		เหนือคลอง	15,202.22			15,202.22
	อ่าวลึก	เขาใหญ่	94.56			94.56
		คลองยา	41,103.59			41,103.59
		คลองหิน	486.50			486.50
		นาเหนือ	89.94			89.94
		บ้านกลาง	555.95			555.95
		แหลมสัก	241.81			241.81
		อ่าวลึกใต้	240.87			240.87
		อ่าวลึกเหนือ	243.07			243.07
ชุมพร	ท่าแซะ	คูริง	36,359.83			36,359.83
		ทรัพย์อนันต์	18,765.95			18,765.95
		ท่าข้าม	18,105.42			18,105.42
		ท่าแซะ	34,909.03			34,909.03
		นากระตาม	26,897.23			26,897.23
		รับร่อ	84,903.88			84,903.88
		สลูย	34,361.82			34,361.82
		สองพี่น้อง	49,469.03			49,469.03
		หงษ์เจริญ	35,074.83			35,074.83
		หินแก้ว	57,596.81			57,596.81
	ทุ่งตะโก	ช่องไม้แก้ว	40,511.10			40,511.10
		ตะโก	55,219.76			55,219.76

ที่มาข้อมูล:

-พื้นที่ประกาศประสบภัยแล้ง 10 ปี (พ.ศ.2550-2559): กรมป้องกันและบรรเทาสาธารณภัย

-Area-Based (2561): สำนักงานทรัพยากรน้ำแห่งชาติ

-NDWI 5 ปี (พ.ศ.2556-2560): GISTDA

จังหวัด	อำเภอ	ตำบล	พื้นที่เสี่ยงภัยแล้ง (ไร่)			
			น้อย	ปานกลาง	มาก	ผลรวมทั้งหมด
		ทุ่งตะไคร	21,905.80			21,905.80
		ปากตะโก	10,217.92			10,217.92
	ปะทิว	เขาไชยราช	84,676.38			84,676.38
		ชุมโค	63,658.07			63,658.07
		ดอนยาง	40,769.69			40,769.69
		ทะเลทรัพย์	500.56			500.56
		บางสน	21,205.60			21,205.60
		ปากคลอง	19,350.23			19,350.23
		สระปลี	27,739.97			27,739.97
	พะโต๊ะ	ปังหวาน	44,017.83			44,017.83
		ปากทรง	42,335.43			42,335.43
		พระรักษ์	43,137.95			43,137.95
		พะโต๊ะ	642.36			642.36
	เมืองชุมพร	ขุนกระทิง	8,611.63			8,611.63
		ตากแดด	13,365.21			13,365.21
		ถ้ำสิงห์	14,598.76			14,598.76
		ท่ายาง	158.27			158.27
		ทุ่งคา	26,607.99			26,607.99
		นาชะอัง	127.01			127.01
		นาทุ่ง	161.76			161.76
		บางลึก	17,445.22			17,445.22
		บางหมาก	21,263.88			21,263.88
		บ้านนา	57,788.07			57,788.07
		ปากน้ำ	3,357.65			3,357.65
		วังใหม่	44,969.80			44,969.80
		วิสัยเหนือ	26,942.03			26,942.03
		หาดทรายรี	7,322.27			7,322.27
		หาดพันไกร	16,260.03			16,260.03
	ละแม	ละแม	76.00			76.00
		สวนแตง	275.79			275.79

ที่มาข้อมูล:

-พื้นที่ประกาศประสบภัยแล้ง 10 ปี (พ.ศ.2550-2559): กรมป้องกันและบรรเทาสาธารณภัย

-Area-Based (2561): สำนักงานทรัพยากรน้ำแห่งชาติ

-NDWI 5 ปี (พ.ศ.2556-2560): GISTDA

จังหวัด	อำเภอ	ตำบล	พื้นที่เสี่ยงภัยแล้ง (ไร่)			
			น้อย	ปานกลาง	มาก	ผลรวมทั้งหมด
	สวี	เขาค่าย	28,824.65			28,824.65
		เขาทะลุ	32,505.64			32,505.64
		ครน	55,042.93			55,042.93
		ด่านสวี	15,147.05			15,147.05
		ท่าหิน	96.29			96.29
		ทุ่งระยะ	371.52			371.52
		นาโพธิ์	20,047.09			20,047.09
		นาสัก	86,139.48			86,139.48
		ปากแพรก	103.43			103.43
		วิสัยใต้	43,361.24			43,361.24
	หลังสวน	ท่ามะปลา	8,869.18			8,869.18
		นาขา	35,621.28			35,621.28
		นาพญา	29,927.75			29,927.75
		บางน้ำจืด	104.11			104.11
		บ้านควน	184.51			184.51
		ปากน้ำ	2,566.11			2,566.11
		วังตะกอก	386.13			386.13
		หลังสวน	54.91			54.91
		หาดยาย	48,046.18			48,046.18
		แหลมทราย	7,987.03			7,987.03
พังงา	กะปง	กะปง	344.14			344.14
		ท่านา	31.33			31.33
		รมณีย์	347.08			347.08
		เหมาะ	506.16			506.16
		เหล	162.27			162.27
	คุระบุรี	คุระ	465.96			465.96
		บางวัน	266.37			266.37
		แม่นางขาว	62.88			62.88
	ตะกั่วทุ่ง	กระโสม	460.15			460.15
		กะไหล	83.62			83.62

ที่มาข้อมูล:

-พื้นที่ประกาศประสบภัยแล้ง 10 ปี (พ.ศ.2550-2559): กรมป้องกันและบรรเทาสาธารณภัย

-Area-Based (2561): สำนักงานทรัพยากรน้ำแห่งชาติ

-NDWI 5 ปี (พ.ศ.2556-2560): GISTDA

จังหวัด	อำเภอ	ตำบล	พื้นที่เสี่ยงภัยแล้ง (ไร่)			
			น้อย	ปานกลาง	มาก	ผลรวมทั้งหมด
		คลองเคียน	39.48			39.48
		โคกกลอย	1,007.85			1,007.85
		ถ้ำ	8.30			8.30
		หล่อยูง	105.20			105.20
	ตะกั่วป่า	เกาะคอเขา	613.61			613.61
		คึกคัก	29,310.27			29,310.27
		โคกเคียน	11,862.37			11,862.37
		ตะกั่วป่า	366.34			366.34
		ตำตัว	8,865.78			8,865.78
		บางไทร	134.79			134.79
		บางนายสี	31,439.27			31,439.27
		บางม่วง	21,007.42			21,007.42
	ทับปุด	ถ้ำทองหลาง	79.84			79.84
		ทับปุด	95.16			95.16
		บางเหริยง	437.26			437.26
		มะรุ่ย	13.57			13.57
	ท้ายเหมือง	ท้ายเหมือง	34,670.04			34,670.04
		ทุ่งมะพร้าว	234.31			234.31
		นาเตย	158.40			158.40
		บางทอง	82.00			82.00
		ลำแก่น	21,925.64			21,925.64
		ลำภี	381.50			381.50
	เมืองพังงา	ทุ่งคาโจก	215.36			215.36
		นบปริง	183.88			183.88
		บางเตย	142.07			142.07
		ปากอ	94.26			94.26
		สองแพรก	188.40			188.40
ภูเก็ต	กะทู้	กมลา	173.63			173.63
	ถลาง	เชิงทะเล	184.53			184.53
		เทพกระษัตรี	172.81			172.81

ที่มาข้อมูล:

-พื้นที่ประกาศประสบภัยแล้ง 10 ปี (พ.ศ.2550-2559): กรมป้องกันและบรรเทาสาธารณภัย

-Area-Based (2561): สำนักงานทรัพยากรน้ำแห่งชาติ

-NDWI 5 ปี (พ.ศ.2556-2560): GISTDA

จังหวัด	อำเภอ	ตำบล	พื้นที่เสี่ยงภัยแล้ง (ไร่)			
			น้อย	ปานกลาง	มาก	ผลรวมทั้งหมด
		ป่าดง	328.06			328.06
		ไม้ขาว	1,141.12			1,141.12
		ศรีสุนทร	91.20			91.20
		สาคุ	390.53			390.53
	เมืองภูเก็ต	กะรน	14.13			14.13
		รัชฎา	96.14			96.14
		วิชิต	21.26			21.26
ระนอง	กระบุรี	จ.ป.ร.	395.80			395.80
		น้ำจืด	31,708.97			31,708.97
		น้ำจืดน้อย	5,739.01			5,739.01
		บางใหญ่	20,764.85			20,764.85
		ปากจั่น	15,072.46			15,072.46
		มะมู	31,894.92			31,894.92
		ลำเสียง	27,286.80			27,286.80
	กะเปอร์	กะเปอร์	36,699.63			36,699.63
		บางหิน	20,545.55			20,545.55
		บ้านนา	18,852.17			18,852.17
		ม่วงกลาง	317.51			317.51
	เมืองระนอง	ทรายแดง	10,457.61			10,457.61
		บางนอน	8,358.59			8,358.59
		บางรีน	5,837.85			5,837.85
		ปากน้ำ	5,649.83			5,649.83
		ราชกรูด	29,182.21			29,182.21
		หวาง	8,482.05			8,482.05
		หาดส้มแป้น	11,475.42			11,475.42
	ละอุ่น	ในวงใต้	6,369.74			6,369.74
		ในวงเหนือ	8,178.70			8,178.70
		บางแก้ว	36,819.05			36,819.05
		บางพระใต้	6,939.77			6,939.77
		บางพระเหนือ	35,258.29			35,258.29

ที่มาข้อมูล:

-พื้นที่ประกาศประสบภัยแล้ง 10 ปี (พ.ศ.2550-2559): กรมป้องกันและบรรเทาสาธารณภัย

-Area-Based (2561): สำนักงานทรัพยากรน้ำแห่งชาติ

-NDWI 5 ปี (พ.ศ.2556-2560): GISTDA

จังหวัด	อำเภอ	ตำบล	พื้นที่เสี่ยงภัยแล้ง (ไร่)			
			น้อย	ปานกลาง	มาก	ผลรวมทั้งหมด
		ละอุ่นใต้	13,904.72			13,904.72
		ละอุ่นเหนือ	21,302.89			21,302.89
	สุขสำราญ	กำแพง	11,788.14			11,788.14
		นาคา	25,207.64			25,207.64
สุราษฎร์ธานี	กาญจนดิษฐ์	กรูด	143.69			143.69
		คลองสระ	95.30			95.30
		ช้างขวา	715.08			715.08
		ช้างซ้าย	636.83			636.83
		ตะเคียนทอง	873.38			873.38
		ท่าทอง	172.32			172.32
		ท่าทองใหม่	351.46			351.46
		ท่าอูแท	387.58			387.58
		ทุ่งกง	606.10			606.10
		ทุ่งรัง	898.13			898.13
		ป่าร้อน	3,206.96			3,206.96
		พลาวยาส	369.10			369.10
	คีรีรัฐนิคม	กะเปา	580.50			580.50
		ถ้ำสิงขร	1,101.00			1,101.00
		ท่ากระดาน	8.20			8.20
		ท่าขนอน	767.41			767.41
		น้ำหัก	292.91			292.91
		บ้านทำเนียบ	794.57			794.57
		บ้านยาง	55.06			55.06
		ย่านยาว	1,032.13			1,032.13
	เคียนซา	เขาตอก	257.69			257.69
		เคียนซา	37,592.70			37,592.70
		บ้านเสด็จ	1,026.50			1,026.50
		พ่วงพรมคร	1,017.79			1,017.79
		อรัญคามวารี	51,944.89			51,944.89
	ชัยบุรี	คลองน้อย	131.96			131.96

ที่มาข้อมูล:

-พื้นที่ประกาศประสบภัยแล้ง 10 ปี (พ.ศ.2550-2559): กรมป้องกันและบรรเทาสาธารณภัย

-Area-Based (2561): สำนักงานทรัพยากรน้ำแห่งชาติ

-NDWI 5 ปี (พ.ศ.2556-2560): GISTDA

จังหวัด	อำเภอ	ตำบล	พื้นที่เสี่ยงภัยแล้ง (ไร่)			
			น้อย	ปานกลาง	มาก	ผลรวมทั้งหมด
		ชัยบุรี	592.84			592.84
		ไทรทอง	677.09			677.09
		สองแพรก	695.23			695.23
	ไชยา	ตะกรบ	151.77			151.77
		ทุ่ง	95.74			95.74
		ปากหมาก	1,131.73			1,131.73
		ป่าเว	231.97			231.97
		พุมเรียง	4.25			4.25
		โมถ้าย	467.54			467.54
	ดอนสัก	ชลคราม	229.93			229.93
		ไชยคราม	23.20			23.20
		ดอนสัก	537.72			537.72
		ปากแพรก	296.07			296.07
	ท่าฉาง	คลองไทร	1,388.79			1,388.79
		ท่าเคย	1,425.69			1,425.69
		ท่าฉาง	98.26			98.26
		ปากฉลุย	1,498.05			1,498.05
		เสวีียด	1,392.88			1,392.88
	ท่าชนะ	คลองพา	352.21			352.21
		คันธุลี	107.64			107.64
		ประสงค์	111.35			111.35
		วัง	220.15			220.15
		สมอทอง	1,458.92			1,458.92
	บ้านตาขุน	เขาพัง	553.01			553.01
		เขาวง	826.84			826.84
		พรุไทย	828.70			828.70
		พะแสง	251.65			251.65
	บ้านนาเดิม	ทรัพย์ทวี	2,064.06			2,064.06
		ท่าเรือ	404.01			404.01
		นาใต้	359.95			359.95

ที่มาข้อมูล:

-พื้นที่ประกาศประสบภัยแล้ง 10 ปี (พ.ศ.2550-2559): กรมป้องกันและบรรเทาสาธารณภัย

-Area-Based (2561): สำนักงานทรัพยากรน้ำแห่งชาติ

-NDWI 5 ปี (พ.ศ.2556-2560): GISTDA

จังหวัด	อำเภอ	ตำบล	พื้นที่เสี่ยงภัยแล้ง (ไร่)			
			น้อย	ปานกลาง	มาก	ผลรวมทั้งหมด
		บ้านนา	957.33			957.33
	บ้านนาสาร	คลองปราบ	1,131.59			1,131.59
		ควนศรี	318.17			318.17
		ควนสุพรรณ	730.31			730.31
		ท่าชี	686.31			686.31
		หุ้งเตา	223.30			223.30
		หุ้งเตาใหม่	87.52			87.52
		นาสาร	378.26			378.26
		น้ำพุ	618.97			618.97
		พรุพี	566.65			566.65
		เพิ่มพูนทรัพย์	544.77			544.77
		ลำพูน	399.54			399.54
	พนม	คลองชะอุ่น	1,142.00			1,142.00
		คลองศก	85.15			85.15
		ต้นยวน	301.24			301.24
		พนม	43.12			43.12
		พลุเถื่อน	398.04			398.04
		พังกาญจน์	48.10			48.10
	พระแสง	ไทรซิ่ง	481.62			481.62
		ไทรโสภา	669.32			669.32
		บางสวรรค์	19.57			19.57
		สินเจริญ	251.47			251.47
		สินปูน	1,637.38			1,637.38
		อี่ปัน	619.28			619.28
	พุนพิน	กรูด	2,121.69			2,121.69
		เขาหัวควาย	1,850.46			1,850.46
		ตะปาน	1,051.34			1,051.34
		ท่าข้าม	495.67			495.67
		ท่าโรงช้าง	31,294.81			31,294.81
		ท่าสะท้อน	767.97			767.97

ที่มาข้อมูล:

-พื้นที่ประกาศประสบภัยแล้ง 10 ปี (พ.ศ.2550-2559): กรมป้องกันและบรรเทาสาธารณภัย

-Area-Based (2561): สำนักงานทรัพยากรน้ำแห่งชาติ

-NDWI 5 ปี (พ.ศ.2556-2560): GISTDA

จังหวัด	อำเภอ	ตำบล	พื้นที่เสี่ยงภัยแล้ง (ไร่)			
			น้อย	ปานกลาง	มาก	ผลรวมทั้งหมด
		น้ำรอบ	96.81			96.81
		บางงอน	143.25			143.25
		บางเดือน	19,234.58			19,234.58
		บางมะเดื่อ	713.14			713.14
		พุนพิน	254.47			254.47
		มะลวน	1,257.13			1,257.13
		ลีเล็ด	46.44			46.44
		หนองไทร	735.94			735.94
		ห้วยเตย	497.31			497.31
	เมืองสุราษฎร์ธานี	ขุนทะเล	2,228.81			2,228.81
		บางโพธิ์	0.79			0.79
		มะขามเตี้ย	379.70			379.70
		วัดประดู่	1,389.15			1,389.15
	วิภาวดี	ตะกุกใต้	392.82			392.82
		ตะกุกเหนือ	701.55			701.55
	เวียงสระ	เขานิพันธ์	283.77			283.77
		คลองฉนวน	481.27			481.27
		ทุ่งหลวง	1,225.33			1,225.33
		บ้านส้อง	396.63			396.63
		เวียงสระ	175.65			175.65
ผลรวมทั้งหมด (ไร่)			3,769,154.83			3,769,154.83

ที่มาข้อมูล:

-พื้นที่ประกาศประสบภัยแล้ง 10 ปี (พ.ศ.2550-2559): กรมป้องกันและบรรเทาสาธารณภัย

-Area-Based (2561): สำนักงานทรัพยากรน้ำแห่งชาติ

-NDWI 5 ปี (พ.ศ.2556-2560): GISTDA

ภาคผนวก 4

การตรวจสอบความพร้อมด้านสถานีตรวจวัดสถานการณ์น้ำ
(สถานี Early Warning กล้อง CCTV และสถานีอุตุ-อุทกวิทยา)

การตรวจสอบความพร้อมสถานีเตือนภัยน้ำหลาก - ดินถล่ม (Early Warning System) 2562

สำนักงานทรัพยากรน้ำภาค 10 จ.สุราษฎร์ธานี

วันที่สำรวจ 29 พฤษภาคม 2562

ลำดับ	สถานี	บ้าน	หมู่	ตำบล	อำเภอ	จังหวัด	กลุ่มน้ำสาขา	กลุ่มน้ำหลัก	ระวาง	UTM_N	UTM_E	Lat_y	Long_x	ปีที่ติดตั้ง	สภาพการใช้งาน	ประเภทบ้าน	ชื่อผู้รับ	เบอร์โทรศัพท์	หมายเหตุ
1	STN0005	บ้านบางมาศ	12	รับร้อ	ท่าชะ	ชุมพร	2101; คลองท่าตะเภา	ภาคใต้ฝั่งตะวันออก	4730 III	1,186,458	498,313	10.733005	98.984571	2548	ใช้งานได้	สถานีหลัก	นายชัยรัตน์ จันทร์ทอง	089-8713351	
2	STN0006	บ้านทุ่งกระพังทอง	5	คูริง	ท่าชะ	ชุมพร	2101; คลองท่าตะเภา	ภาคใต้ฝั่งตะวันออก	4730 I	1,185,601	514,763	10.725226	99.135014	2548	ใช้งานได้	สถานีหลัก	นางจราวดี ศรีสุข	086-1612418	
3	STN0215	บ้านธรรมเจริญ	10	หงษ์เจริญ	ท่าชะ	ชุมพร	2101; คลองท่าตะเภา	ภาคใต้ฝั่งตะวันออก	4830 IV	1,200,366	510,970	10.858775	99.100370	2551	ใช้งานได้	สถานีหลัก	นายสามารถ พรหมคลัง	09-7126-4317	
4	STN0225	บ้านรุ่งเรือง	20	ละแม	ละแม	ชุมพร	2104; ภาคใต้ฝั่งตะวันออกส่วนที่ 2	ภาคใต้ฝั่งตะวันออก	4728 II	1,077,201	494,380	9.744833	98.948760	2551	ใช้งานได้	สถานีหลัก	น.ส.อารีย์ บุญเดือน	085-7945875	
5	STN0489	บ้านเนินสำลี	4	สะทล	ปะทิว	ชุมพร	2102; ภาคใต้ฝั่งตะวันออกตอนบน	ภาคใต้ฝั่งตะวันออก	4830 II	1,172,377	529,036	10.605542	99.265443	2553(SP2)	ใช้งานได้	สถานีหลัก	นายณัฐชาติ ทัพยมงคล	08-8384-7109	
6	STN0490	บ้านหนองจรเข้	5	นาชะอัง	เมืองชุมพร	ชุมพร	2101; คลองท่าตะเภา	ภาคใต้ฝั่งตะวันออก	4830 III	1,167,147	527,225	10.558255	99.248849	2553(SP2)	ใช้งานได้	สถานีหลัก	นายสัญญา สุธรรม	089-5883572	
7	STN0491	บ้านห้วยเหมือง	13	นาขา	หลังสวน	ชุมพร	2102; ภาคใต้ฝั่งตะวันออกตอนบน	ภาคใต้ฝั่งตะวันออก	4729 II	1,108,679	492,127	10.029536	98.928157	2553(SP2)	ใช้งานได้	สถานีหลัก	นายปกรณ์ จันทร์สุข	089-5883572	TOT .172.21.0.73
8	STN0492	บ้านหินช้างสี	13	วังตะกอก	หลังสวน	ชุมพร	2103; คลองหลังสวน	ภาคใต้ฝั่งตะวันออก	4828 II	1,104,711	498,280	9.993655	98.984306	2553(SP2)	ใช้งานได้	สถานีหลัก	น.ส.สุนิสา เหล็กทอง	08-5474-2277	
9	STN0493	บ้านเขาแงน	11	วังตะกอก	หลังสวน	ชุมพร	2103; คลองหลังสวน	ภาคใต้ฝั่งตะวันออก	4829 III	1,105,813	503,249	10.003621	99.029646	2553(SP2)	ใช้งานได้	สถานีหลัก	นายสมยศ สงลยอ	08-6106-1688	
10	STN0494	บ้านฉนวนเรน	10	ตะโก	ทุ่งตะโก	ชุมพร	2102; ภาคใต้ฝั่งตะวันออกตอนบน	ภาคใต้ฝั่งตะวันออก	4729 II	1,114,053	496,044	10.078148	98.963895	2553(SP2)	ใช้งานได้	สถานีหลัก	นายจิตศักดิ์ รุ่งช่วง	08-0878-4697	ToT.172.21.0.128
11	STN0495	บ้านวังทอง	8	ทะเลทรัพย์	ปะทิว	ชุมพร	2101; คลองท่าตะเภา	ภาคใต้ฝั่งตะวันออก	4830 II	1,187,839	530,049	10.745374	99.274829	2553(SP2)	ใช้งานได้	สถานีหลัก	นายชาญชัย อัมมจنگล	089-5901748	
12	STN0571	บ้านหินทิวลา4	20	รับร้อ	ท่าชะ	ชุมพร	2101; คลองท่าตะเภา	ภาคใต้ฝั่งตะวันออก	4730 I	1,193,434	497,540	10.796097	98.977497	2553	ใช้งานได้	สถานีหลัก	นายไชยเชษฐ์ ศิริสุทธิโชติณ	08-5691-8944	
13	STN0572	บ้านบางฝนตก	18	รับร้อ	ท่าชะ	ชุมพร	2101; คลองท่าตะเภา	ภาคใต้ฝั่งตะวันออก	4730 I	1,191,279	505,072	10.776604	99.046394	2553	ใช้งานได้	สถานีหลัก	นายสามารถ เปียศรี(ผอ.บ.)	081-7479340	
14	STN0573	บ้านหนองปลา	7	ท่าหิน	สวี	ชุมพร	2102; ภาคใต้ฝั่งตะวันออกตอนบน	ภาคใต้ฝั่งตะวันออก	4829 II	1,130,150	516,932	10.223702	99.154602	2553	ใช้งานได้	สถานีหลัก	นายโสภณ บัวสงค์	087-2713513	
15	STN0574	บ้านห้วยแก้ว	10	นาถัก	สวี	ชุมพร	2102; ภาคใต้ฝั่งตะวันออกตอนบน	ภาคใต้ฝั่งตะวันออก	4729 II	1,119,354	494,544	10.126091	98.950198	2553	ใช้งานได้	สถานีหลัก	นายทองนุช พิทยานอก	084-4437097	
16	STN0575	บ้านหินลูกช้าง	7	ทุ่งควาตัด	ละแม	ชุมพร	2104; ภาคใต้ฝั่งตะวันออกส่วนที่2	ภาคใต้ฝั่งตะวันออก	4828 IV	1,080,967	495,640	9.778897	98.958603	2553	ใช้งานได้	สถานีหลัก	นายเกียรติพงษ์ พิทักษ์ปรัชญากุล	08-4745-8506	
17	STN0723	บ้านโคกตักหัน	13	นาพญา	หลังสวน	ชุมพร	2103; คลองหลังสวน	ภาคใต้ฝั่งตะวันออก	4828 IV	1,091,454	511,641	9.873734	99.106177	2554	ใช้งานได้	สถานีหลัก	นายปิ่นศุภร บุญทวี	08-9882-3545	
18	STN0724	บ้านหัวเขาทาก	6	คลองพร้าว	หลังสวน	ชุมพร	2103; คลองหลังสวน	ภาคใต้ฝั่งตะวันออก	4828 IV	1,099,957	513,394	9.950635	99.122195	2554	ใช้งานได้	สถานีหลัก	นายวิสันต์ ทองประเสริฐ	08 3550 7175	
19	STN0725	บ้านจำปอ	9	พระรักษ์	พะโต๊ะ	ชุมพร	2103; คลองหลังสวน	ภาคใต้ฝั่งตะวันออก	4728 I	1,088,805	490,859	9.849781	98.916631	2554	ใช้งานได้	สถานีหลัก	นายสุธรรม ยังสติชัย	08 1054 8354	
20	STN0726	บ้านห้วยใหญ่	8	ช่องไม้แก้ว	ทุ่งตะโก	ชุมพร	2503; ภาคใต้ฝั่งตะวันตกตอนบน	ภาคใต้ฝั่งตะวันออก	4829 III	1,118,332	501,919	10.116851	99.017516	2554	ใช้งานได้	สถานีหลัก	นายปิ่นศุภร ลีสวัสดิ์	08 0527 4242	
21	STN0727	บ้านช่องบอน	5	เขาทะลุ	สวี	ชุมพร	2503; ภาคใต้ฝั่งตะวันตกตอนบน	ภาคใต้ฝั่งตะวันออก	4729 II	1,129,024	490,797	10.213544	98.915972	2554	ใช้งานได้	สถานีหลัก	นายกฤษณ์ พลเสถียรพงศ์	08-9730-6347	
22	STN0728	บ้านวังประดิษฐ์	10	เขาค่าย	สวี	ชุมพร	2503; ภาคใต้ฝั่งตะวันตกตอนบน	ภาคใต้ฝั่งตะวันออก	4729 II	1,115,692	487,859	10.092955	98.889188	2554	ใช้งานได้	สถานีหลัก	นางรณิศา ธิลา	08 4757 8244	
23	STN0729	บ้านนาจีนขาว	1	สวนแดง	ละแม	ชุมพร	2104; ภาคใต้ฝั่งตะวันออกส่วนที่ 2	ภาคใต้ฝั่งตะวันออก	4828 III	1,076,551	511,108	9.738943	99.101275	2554	ใช้งานได้	สถานีหลัก	นายวินัย ทักษิณ	08 9645 9372	
24	STN0798	บ้านห้วยดาดง	17	บ้านควน	หลังสวน	ชุมพร	2103; คลองหลังสวน	ภาคใต้ฝั่งตะวันออก	4828 IV	1,086,910	502,340	9.832651	99.021340	2554	ใช้งานได้	สถานีหลัก	นายสุวรรณ แก้วคง	08 9646 5686	
25	STN0799	บ้านปากแพรก	2	นากรวด	ท่าชะ	ชุมพร	2101; คลองท่าตะเภา	ภาคใต้ฝั่งตะวันออก	4830 III	1,171,764	516,593	10.600074	99.151689	2554	ใช้งานได้	สถานีหลัก	นางนงิยา นวลพรม	08 7127 2436	
26	STN0800	บ้านประชาธิปไตย	14	ชุมโค	ปะทิว	ชุมพร	2102; ภาคใต้ฝั่งตะวันออกตอนบน	ภาคใต้ฝั่งตะวันออก	4830 I	1,193,048	537,256	10.792419	99.340797	2554	ใช้งานได้	สถานีหลัก	นายพิชิตชัย สิบตวิกุล	08 7074 4477	
27	STN0801	บ้านดวงดี	7	สองพี่น้อง	ท่าชะ	ชุมพร	2101; คลองท่าตะเภา	ภาคใต้ฝั่งตะวันออก	4830 IV	1,205,059	516,264	10.901199	99.148828	2554	ใช้งานได้	สถานีหลัก	นายสมชาย ต่างประเทศ	08 4852 2728	
28	STN0802	บ้านห้วยใหญ่	2	สองพี่น้อง	ท่าชะ	ชุมพร	2101; คลองท่าตะเภา	ภาคใต้ฝั่งตะวันออก	4830 IV	1,211,825	526,914	10.962328	99.246334	2554	ใช้งานได้	สถานีหลัก	นายวีรพงษ์ ปกพันธ์	08 7268 7677	
29	STN0803	บ้านโป่งบอน	11	หงษ์เจริญ	ท่าชะ	ชุมพร	2101; คลองท่าตะเภา	ภาคใต้ฝั่งตะวันออก	4830 IV	1,197,797	516,475	10.835520	99.150726	2554	ใช้งานได้	สถานีหลัก	นายสัจจ โกศาการ	08 0519 6695	
30	STN0804	บ้านวังพุง	3	หินแก้ว	ท่าชะ	ชุมพร	2101; คลองท่าตะเภา	ภาคใต้ฝั่งตะวันออก	4830 III	1,172,829	508,337	10.609733	99.076217	2554	ใช้งานได้	สถานีหลัก	นายวีรพงษ์ ชุ่มภักดิ์	08 7284 5639	
31	STN0805	บ้านจีนทิง (บ้านในพูก)	5	หินแก้ว	ท่าชะ	ชุมพร	2101; คลองท่าตะเภา	ภาคใต้ฝั่งตะวันออก	4730 II	1,168,125	499,809	10.567198	98.998254	2554	ใช้งานได้	สถานีหลัก	นายตฤณ สัจจศรี	08 1728 5756	
32	STN0806	บ้านโนงาม	8	บ้านนา	เมืองชุมพร	ชุมพร	2102; ภาคใต้ฝั่งตะวันออกตอนบน	ภาคใต้ฝั่งตะวันออก	4729 I	1,158,727	495,151	10.482197	98.955689	2554	ใช้งานได้	สถานีหลัก	นายสุรินทร์ ทยานาค	08 7274 2017	
33	STN0807	บ้านน้ำชล	7	ทุ่งระยะ	สวี	ชุมพร	2102; ภาคใต้ฝั่งตะวันออกตอนบน	ภาคใต้ฝั่งตะวันออก	4729 I	1,136,012	492,247	10.276749	98.929197	2554	ใช้งานได้	สถานีหลัก	นายสุชาติ จูสม	08 4336 0848	
34	STN0808	บ้านควนสามัคคี	13	ครน	สวี	ชุมพร	2102; ภาคใต้ฝั่งตะวันออกตอนบน	ภาคใต้ฝั่งตะวันออก	4729 I	1,144,264	496,561	10.351390	98.968587	2554	ใช้งานได้	สถานีหลัก	นายสวัสดิ์ ภูษชัยย์	08-9985-5073	
35	STN0809	บ้านหนองตาเสา	6	ถ้ำสิงห์	เมืองชุมพร	ชุมพร	2102; ภาคใต้ฝั่งตะวันออกตอนบน	ภาคใต้ฝั่งตะวันออก	4729 I	1,152,339	504,538	10.424422	99.041462	2554	ใช้งานได้	สถานีหลัก	นายบุญส่ง จันทร์แจ้ง	08 4840 4707	
36	STN0810	บ้านคลองนูน	4	วังวาน	พะโต๊ะ	ชุมพร	2103; คลองหลังสวน	ภาคใต้ฝั่งตะวันออก	4728 I	1,099,754	489,356	9.948807	98.902894	2554	ใช้งานได้	สถานีหลัก	นายพิทักษ์ สวัสดิ์	08 1080 4674	
37	STN0811	บ้านทับขน	5	ปากพระ	พะโต๊ะ	ชุมพร	2103; คลองหลังสวน	ภาคใต้ฝั่งตะวันออก	4728 I	1,080,548	466,364	9.774972	98.693300	2554	ใช้งานได้	สถานีหลัก	นายประสงค์ มวลน้อย	08 9881 0349	
38	STN0850	บ้านท่าดิน*	7	พะโต๊ะ	พะโต๊ะ	ชุมพร	2103; คลองหลังสวน	ภาคใต้ฝั่งตะวันออก	4728 I	1,085,216	477,148	9.812766	98.791604	2554	ใช้งานได้	สถานีหลัก	นายธีระ ภิญญทรัพย์	08 3392 8593	
39	STN1042	บ้านห้วยใหญ่	11	นาถัก	สวี	ชุมพร	2105; ภาคใต้ฝั่งตะวันออกส่วนที่ 3	ภาคใต้ฝั่งตะวันออก	4729 II	1,130,563	497,656	10.227473	98.978597	2555	ใช้งานได้	สถานีหลัก	นายไพโรจน์รุ่งสุวรรณ	08-4842-1605	
40	STN1043	บ้านโนงาม	8	ปากพระ	พะโต๊ะ	ชุมพร	2103; คลองหลังสวน	ภาคใต้ฝั่งตะวันออก	4728 II	1,077,276	473,482	9.745430	98.758224	2555	ใช้งานได้	สถานีหลัก	นายสมศักดิ์ ชูฝ่ายคลอง		
41	STN1044	บ้านเสียนูน	2	วังใหม่	เมืองชุมพร	ชุมพร	2102; ภาคใต้ฝั่งตะวันออกตอนบน	ภาคใต้ฝั่งตะวันออก	4830 III	1,161,493	507,135	10.507210	99.065207	2555	ใช้งานได้	สถานีหลัก	นายสมบุญ เขตรกำนิต	08-1077-4746	
42	STN0132	บ้านสวนปราง	5	คลองสระ	กาญจนดิษฐ์	สุราษฎร์ธานี	2105; ภาคใต้ฝั่งตะวันออกส่วนที่ 3	ภาคใต้ฝั่งตะวันออก	4926 IV	996,224	570,819	9.011844	99.644321	2548	ใช้งานได้	สถานีหลัก	นายศักดิ์สิทธิ์ รุ่งแสง	080-5191206	
43	STN0135	บ้านสามแยกอิทธิพรทอง	9	คลองพา	ท่าชนะ	สุราษฎร์ธานี	2104; ภาคใต้ฝั่งตะวันออกส่วนที่ 2	ภาคใต้ฝั่งตะวันออก	4728 II	1,070,521	493,510	9.684413	98.940838	2549	ใช้งานได้	สถานีหลัก	นายประจักษ์ ชุมอินทร์	08-5782-6077	
44	STN0136	บ้านบางมะเข	9	คลองเหนือ	วิภาวดี	สุราษฎร์ธานี	2209; คลองนวมตวงตอนล่าง	แม่น้ำตาปี	4727 II	1,022,470	487,959	9.249787	98.890375	2548	ใช้งานได้	สถานีหลัก	นางจันทิมา เจริญสุข	08-6277-6529	
45	STN0137	บ้านธารวังค้อริย์	4	เพิ่มพูนทรัพย์	บ้านนาสาร	สุราษฎร์ธานี	2206; แม่น้ำตาปีตอนล่าง	แม่น้ำตาปี	4826 I	969,610	547,596	8.771433	99.432757	2548	ใช้งานได้	สถานีหลัก	นายวัลย์ ช่วยพันธ์	08-1788-0988	
46	STN0159	บ้านโพรงงาม	15	ท่าขนอม	คีรีรัฐนิคม	สุราษฎร์ธานี	2209; คลองนวมตวงตอนล่าง	แม่น้ำตาปี	4727 II	1,005,033	489,849	9.092075	98.907623	2548	ใช้งานได้	สถานีหลัก	นายพริทัก สกล	08-6276-8588	
47	STN0160	บ้านเขาหลัก(บ้านยางโพรง)	7	ป่าทาก	ไชยา	สุราษฎร์ธานี	2104; ภาคใต้ฝั่งตะวันออกส่วนที่ 2	ภาคใต้ฝั่งตะวันออก	4727 I	1,041,630	492,153	9.423097	98.928523	2548	ใช้งานได้	สถานีหลัก	นายเสรี วงศ์วิเชียร	08-7284-9259	
48	STN0161	บ้านเคี่ยมพะ	5	ปากกลอย	ท่าฉาง	สุราษฎร์ธานี	2209; คลองนวมตวงตอนล่าง	แม่น้ำตาปี	4727 I	1,036,947	491,486	9.380739	98.922457	2548	ใช้งานได้	สถานีหลัก	นางญา ไทยเจริญ	08-5795-9453, 08-2810-2403	
49	STN0162	บ้านเหนือคลอง	7	บ้านล้อง	เวียงสระ	สุราษฎร์ธานี	2206; แม่น้ำตาปีตอนล่าง	แม่น้ำตาปี	4826 II	954,527	546,185	8.635022	99.419776	2548	ใช้งานได้	สถานีหลัก	น.ส.ศุภรัตน์ พรหมขวัญ	08-4844-3494	

การตรวจสอบความพร้อมสถานีเตือนภัยน้ำหลาก - ดินถล่ม (Early Warning System) 2562

สำนักงานทรัพยากรน้ำภาค 10 จ.สุราษฎร์ธานี

วันที่สำรวจ 29 พฤษภาคม 2562

ลำดับ	สถานี	บ้าน	หมู่	ตำบล	อำเภอ	จังหวัด	กลุ่มน้ำสาขา	กลุ่มน้ำหลัก	รวาง	UTM_N	UTM_E	Lat_y	Long_x	ปีที่ติดตั้ง	สภาพการใช้งาน	ประเภทบ้าน	ชื่อผู้รั้ง	เบอร์โทรศัพท์	หมายเหตุ
50	STN0163	บ้านสระบัว	7	ลำพูน	บ้านนาสาร	สุราษฎร์ธานี	2206; แม่น้ำตาปิตอนล่าง	แม่น้ำตาปี	4926 IV	981,458	547,504	8.878598	99.432045	2548	ใช้งานได้	สถานีหลัก	นายพรชัย คงทรัพย์	0-7745-0169	
51	STN0164	บ้านคลองบัว	11	ตะกั่วป่า	วิภาวดี	สุราษฎร์ธานี	2209; คลองพุมดวงตอนล่าง	แม่น้ำตาปี	4727 II	1,014,847	489,395	9.180841	98.903467	2548	ใช้งานได้	สถานีหลัก	นายชัชชญา สุวรรณรัตน์	08-1084-3349	
52	STN0221	บ้านคลองโจง (บ.โนซ่อง)	4	สองแคว	ชัยบุรี	สุราษฎร์ธานี	2205; คลองอิปัน	แม่น้ำตาปี	4825 III	940,133	512,391	8.505037	99.112585	2551	ใช้งานได้	สถานีหลัก	นายประคม แจ่มปริชา	08-10776296	
53	STN0224	บ้านแม่ทบน	20	ประสงค์	ท่าชนะ	สุราษฎร์ธานี	2104; ภาคใต้ฝั่งตะวันออกส่วนที่ 2	ภาคใต้ฝั่งตะวันออก	4728 II	1,062,461	493,513	9.611513	98.940879	2551	ใช้งานได้	สถานีหลัก	นายจรงค์ โสมเพ็ชร	08-7274-8274	
54	STN0286	บ้านคลองมุย	13	ตะกั่วหิน	วิภาวดี	สุราษฎร์ธานี	2209; คลองพุมดวงตอนล่าง	แม่น้ำตาปี	4727 I	1,022,886	483,995	9.253537	98.854283	2552	ใช้งานได้	สถานีหลัก	นางบานชื่น แก้วแก้ว	09-04901879	172.21.0.101
55	STN0287	บ้านสะพานนาคร	5	คลองศก	พนม	สุราษฎร์ธานี	2207; คลองสก	แม่น้ำตาปี	4726 IV	983,320	451,637	8.895430	98.560122	2552	ใช้งานได้	สถานีหลัก	นายโกศล สภา	06-1237-4132	
56	STN0496	บ้านบางเตย	7	คลองชะอุ่น	พนม	สุราษฎร์ธานี	2207; คลองสก	แม่น้ำตาปี	4726 I	965,054	480,793	8.730431	98.825382	2553(SP2)	ใช้งานได้	สถานีหลัก	นายวีรกุล อรุณรักษ์(ผ.ช.ผ.ญ.)	08-3634-3621	
57	STN0568	บ้านถ้ำผด	11	ต้นยวน	พนม	สุราษฎร์ธานี	2207; คลองสก	แม่น้ำตาปี	4726 I	968,598	493,547	8.762523	98.941328	2553	ใช้งานได้	สถานีหลัก	นายสิทธิ คงเรือง	08-5977-9905	
58	STN0569	บ้านคลองกลาง	8	โหรโสภา	พระแสง	สุราษฎร์ธานี	2205; คลองอิปัน	แม่น้ำตาปี	4826 II	957,717	509,681	8.664096	99.087998	2553	ใช้งานได้	สถานีหลัก	นายประทีป นวลสุทธิ์	09-3781-9297	
59	STN0570	บ้านใต้โดน*	2	บางสวรรค์	พระแสง	สุราษฎร์ธานี	2205; คลองอิปัน	แม่น้ำตาปี	4726 II	953,836	498,724	8.629001	98.988402	2553	ใช้งานได้	สถานีหลัก	นางมาลี สวนแก้ว	08-1084-6349	
60	STN0759	บ้านเขาแก้ว	12	ประสงค์	ท่าชนะ	สุราษฎร์ธานี	2104; ภาคใต้ฝั่งตะวันออกส่วนที่ 2	ภาคใต้ฝั่งตะวันออก	4828 III	1,052,855	510,544	9.524620	99.096702	2554	ใช้งานได้	สถานีหลัก	นายจรงค์ ทิพย์ทอง	08-8903389	
61	STN0760	บ้านช่องชุมพอง	13	ตะกั่วป่า	ท่าชนะ	สุราษฎร์ธานี	2104; ภาคใต้ฝั่งตะวันออกส่วนที่ 2	ภาคใต้ฝั่งตะวันออก	4828 III	1,068,890	500,683	9.669666	99.006226	2554	ใช้งานได้	สถานีหลัก	นายกัลล บุญทอง	086-9354743	
62	STN0761	บ้านนาตอง	13	ช้างฆา	กาญจนดิษฐ์	สุราษฎร์ธานี	2206; แม่น้ำตาปิตอนล่าง	แม่น้ำตาปี	4827 II	1,006,562	548,679	9.105647	99.443008	2554	ใช้งานได้	สถานีหลัก	นายวิชาญ ชัยวุฒิอินทร์	081-3978388	
63	STN0762	บ้านช่องช้าง	7	พรุฑ์	บ้านนาสาร	สุราษฎร์ธานี	2206; แม่น้ำตาปิตอนล่าง	แม่น้ำตาปี	4826 II	962,931	543,551	8.711062	99.395916	2554	ใช้งานได้	สถานีหลัก	นายสิทธิชัย อักษรทอง	080-5334370	
64	STN0763	บ้านเขาหัวควาย	2	เขาหัวควาย	พุนพิน	สุราษฎร์ธานี	2206; แม่น้ำตาปิตอนล่าง	แม่น้ำตาปี	4827 II	1,001,521	527,534	9.060234	99.250546	2554	ใช้งานได้	สถานีหลัก	นายชนันทร วชิระปกรณ์	087-2832605	
65	STN0764	บ้านยวนสาว	13	ท่าชนะ	ศิริรัฐนิคม	สุราษฎร์ธานี	2209; คลองพุมดวงตอนล่าง	แม่น้ำตาปี	4727 II	1,002,555	486,104	9.069651	98.873550	2554	ใช้งานได้	สถานีหลัก	นายปานศักดิ์ โมรา	086-2756742	
66	STN0765	บ้านเทพนิมิต	11	ตะกั่วหิน	วิภาวดี	สุราษฎร์ธานี	2209; คลองพุมดวงตอนล่าง	แม่น้ำตาปี	4727 I	1,035,826	484,598	9.370580	98.859727	2554	ใช้งานได้	สถานีหลัก	น.ส.ชนิษฐา ทุกลอง	084-8504894	
67	STN0828	บ้านทับขัน	9	คันธุลี	ท่าชนะ	สุราษฎร์ธานี	2104; ภาคใต้ฝั่งตะวันออกส่วนที่ 2	ภาคใต้ฝั่งตะวันออก	4828 III	1,067,596	512,963	9.657942	99.118159	2554	ใช้งานได้	สถานีหลัก	นายอานวย มั่นคง	084-4465762	
68	STN0829	บ้านโกลบบ้านเก่า	5	เกาะพะงัน	เกาะพะงัน	สุราษฎร์ธานี	2105; ภาคใต้ฝั่งตะวันออกส่วนที่ 3	ภาคใต้ฝั่งตะวันออก	4928 II	1,077,120	609,204	9.742652	99.995607	2554	ใช้งานได้	สถานีหลัก	น.ส.กนกวรรณ จันทร์บุตร	08-8461-4817	
69	STN0830	บ้านห้องนายปาน	5	บ้านใต้	เกาะพะงัน	สุราษฎร์ธานี	2105; ภาคใต้ฝั่งตะวันออกส่วนที่ 3	ภาคใต้ฝั่งตะวันออก	4928 II	1,080,346	615,794	9.771644	100.055772	2554	ใช้งานได้	สถานีหลัก	นายชวน แซ่ชาย	080-5313928	
70	STN0831	บ้านเหนือ	3	บ้านใต้	เกาะพะงัน	สุราษฎร์ธานี	2105; ภาคใต้ฝั่งตะวันออกส่วนที่ 3	ภาคใต้ฝั่งตะวันออก	4928 II	1,073,068	612,524	9.705919	100.025760	2554	ใช้งานได้	สถานีหลัก	น.ส.จันทนา พุคศรี	09-5691-7492	
71	STN1047	บ้านศิริราษฎร์พัฒนา	8	เขานินทรีย์	เวียงสระ	สุราษฎร์ธานี	2206; แม่น้ำตาปิตอนล่าง	แม่น้ำตาปี	4826 II	942,748	542,331	8.528516	99.384641	2555	ใช้งานได้	สถานีหลัก	นายสมพงษ์ ธวัชศรี	08-1081-8574	
72	STN1048	บ้านบางหยด*	8	อิปัน	พระแสง	สุราษฎร์ธานี	2205; คลองอิปัน	แม่น้ำตาปี	4826 III	944,132	522,553	8.541172	99.204936	2555	ใช้งานได้	สถานีหลัก	นายจรงค์ นวลหอม	09-3673-6102	
73	STN1049	บ้านไร่ยาว	16	ประสงค์	ท่าชนะ	สุราษฎร์ธานี	2104; ภาคใต้ฝั่งตะวันออกส่วนที่ 2	ภาคใต้ฝั่งตะวันออก	4728 II	1,054,766	490,503	9.541907	98.913463	2555	ใช้งานได้	สถานีหลัก	นายสุนทร เพชรานันท์	080-1463055	
74	STN1050	บ้านบางลึก	5	พุลเลื่อน	พนม	สุราษฎร์ธานี	2207; คลองสก	แม่น้ำตาปี	4726 III	957,111	466,471	8.658503	98.695234	2555	ใช้งานได้	สถานีหลัก	นางอนงค์วรรณ อาจกิจ	08-1970-2364	
75	STN1051	บ้านเหนือคลอง	7	ช้างชัย	กาญจนดิษฐ์	สุราษฎร์ธานี	2503; ภาคใต้ฝั่งตะวันตกตอนบน	ภาคใต้ฝั่งตะวันตก	4827 II	989,699	551,648	8.953091	99.469829	2555	ใช้งานได้	สถานีหลัก	นางเบญญาภา ซาก	08-6950-6636	
76	STN0016	บ้านนาแก	9	นาดุย	ท้ายเหมือง	พังงา	2505; ภาคใต้ฝั่งตะวันตกส่วนที่ 2	ภาคใต้ฝั่งตะวันตก	4625 I	921,338	424,183	8.334449	98.311444	2550	ใช้งานได้	สถานีหลัก	นายวิศ หนทอง	08-1187-6843	
77	STN0097	ตะกั่วทุ่ง	3	กะหล	ตะกั่วทุ่ง	พังงา	2505; ภาคใต้ฝั่งตะวันตกส่วนที่ 2	ภาคใต้ฝั่งตะวันตก	4625 I	920,111	435,561	8.323516	98.414789	2548	ใช้งานได้	สถานีหลัก	นายจรินทร์ ทองสกุล	08-6272-5763	
78	STN0098	บ้านโนนหาด	4	เหมาะ	กะปง	พังงา	2504; คลองตะกั่วป่า	ภาคใต้ฝั่งตะวันตก	4626 II	958,431	432,487	8.670071	98.386322	2549	ใช้งานได้	สถานีหลัก	นายนิยม ชาวชอบ	08-1273-0417	
79	STN 099	บ้านหล่อย	1	หล่อย	ตะกั่วทุ่ง	พังงา	2505; ภาคใต้ฝั่งตะวันตกส่วนที่ 2	ภาคใต้ฝั่งตะวันตก	4625 I	914,412	427,834	8.271860	98.344704	2548	ใช้งานได้	สถานีหลัก	นางเสริมทรัพย์ เปรมจิตร	08-1081-5032	
80	STN0100	บ้านบางหลาโอน	7	คึกคัก	ตะกั่วป่า	พังงา	2505; ภาคใต้ฝั่งตะวันตกส่วนที่ 2	ภาคใต้ฝั่งตะวันตก	4626 II	955,233	417,649	8.640906	98.251513	2548	ใช้งานได้	สถานีหลัก	น.ส.พรรัตน์ ศรีเมือง	08-7280-5110	
81	STN0101	บ้านลำกั	4	ลำกั	ท้ายเหมือง	พังงา	2505; ภาคใต้ฝั่งตะวันตกส่วนที่ 2	ภาคใต้ฝั่งตะวันตก	4626 II	946,763	425,697	8.564434	98.324793	2548	ใช้งานได้	สถานีหลัก	นายวัชร สุงยิ่ง	08-9972-5268	
82	STN0102	บ้านทับแหนด	3	สองแคว	เมือง	พังงา	2505; ภาคใต้ฝั่งตะวันตกส่วนที่ 2	ภาคใต้ฝั่งตะวันตก	4726 IV	946,585	449,328	8.563140	98.539529	2548	ใช้งานได้	สถานีหลัก	นางสุมาณี บุญเมือง	08-5784-2916	
83	STN0172	บ้านโรงกรวง	8	นบปริง	เมือง	พังงา	2505; ภาคใต้ฝั่งตะวันตกส่วนที่ 2	ภาคใต้ฝั่งตะวันตก	4726 IV	944,871	448,107	8.547623	98.528453	2548	ใช้งานได้	สถานีหลัก	นายสิทธิศักดิ์ เล็กซ่า	06-4420-7926	
84	STN0173	บ้านแหลมหิน	6	หล่อย	ตะกั่วทุ่ง	พังงา	2505; ภาคใต้ฝั่งตะวันตกส่วนที่ 2	ภาคใต้ฝั่งตะวันตก	4625 II	905,048	427,766	8.187163	98.344225	2548	ใช้งานได้	สถานีหลัก	น.ส.ศศิณิชา อิตถการ	09-3708-6654	
85	STN0284	บ้านศรีรม	4	คุระ	คุระบุรี	พังงา	2503; ภาคใต้ฝั่งตะวันตกตอนบน	ภาคใต้ฝั่งตะวันตก	4627 I	1,027,229	433,508	9.292336	98.394571	2552(SP1)	ใช้งานได้	สถานีหลัก	นายสินิน สาลี	08-5788-8639	
86	STN0285	บ้านบางชอย	7	คุระ	คุระบุรี	พังงา	2503; ภาคใต้ฝั่งตะวันตกตอนบน	ภาคใต้ฝั่งตะวันตก	4627 II	1,020,954	441,122	9.235692	98.463983	2552(SP1)	ใช้งานได้	สถานีหลัก	นายณรงค์ เทพทอง	08-6283-5501	2552 (SP1)
87	STN0497	บ้านคลองขย	4	เกาะยาวใหญ่	เกาะยาว	พังงา	2506; เกาะภูเก็ต	ภาคใต้ฝั่งตะวันตก	4725 III	889,179	456,245	8.043961	98.602907	2553(SP2)	ใช้งานได้	สถานีหลัก	นายประสาท โภทียม	08-4445-4028	
88	STN0498	บ้านเหนือ*	3	ตำตัว	ตะกั่วป่า	พังงา	2504; คลองตะกั่วป่า	ภาคใต้ฝั่งตะวันตก	4626 I	970,131	432,945	8.775901	98.390314	2553(SP2)	ใช้งานได้	สถานีหลัก	นายเอกเกียรติ ทรัพย์เจริญวงศ์	08-9985-0093	
89	STN0576	บ้านดอกแดง	5	บางไพร	ตะกั่วป่า	พังงา	2504; คลองตะกั่วป่า	ภาคใต้ฝั่งตะวันตก	4626 I	969,234	425,655	8.767675	98.324048	2553	ใช้งานได้	สถานีหลัก	นายคานัง คำแพง	08-1088-4328	
90	STN0755	บ้านทุ่งงัน	4	คึกคัก	ตะกั่วป่า	พังงา	2505; ภาคใต้ฝั่งตะวันตกส่วนที่ 2	ภาคใต้ฝั่งตะวันตก	4626 II	961,342	420,043	8.696201	98.273164	2554	ใช้งานได้	สถานีหลัก	นายปรมินทร์ ทองลิ้ม	08-1895-0302	
91	STN0756	บ้านท่าหัน	2	รมณีย์	กะปง	พังงา	2504; คลองตะกั่วป่า	ภาคใต้ฝั่งตะวันตก	4726 IV	975,984	444,215	8.828992	98.492709	2554	ใช้งานได้	สถานีหลัก	นายสมศรี คำนาถ	08 6196 3674	
92	STN0757	บ้านช้างเขือ	4	เหล	กะปง	พังงา	2504; คลองตะกั่วป่า	ภาคใต้ฝั่งตะวันตก	4626 II	967,168	443,423	8.749243	98.485617	2554	ใช้งานได้	สถานีหลัก	นายจิต แสงทอง	08 4844 3889	
93	STN0819	บ้านบางกุ่ม	1	กะปง	กะปง	พังงา	2504; คลองตะกั่วป่า	ภาคใต้ฝั่งตะวันตก	4626 II	957,961	439,831	8.665922	98.453082	2554	ใช้งานได้	สถานีหลัก	น.ส.สมใจ ชัยเพชร	08 1086 7380	
94	STN0820	บ้านบางอี	4	โคกเคียน	ตะกั่วป่า	พังงา	2504; คลองตะกั่วป่า	ภาคใต้ฝั่งตะวันตก	4626 I	976,793	432,656	8.836152	98.387587	2554	ใช้งานได้	สถานีหลัก	นายคนนท์ แซ่ตั้ง	08-7267-2083	
95	STN0821	บ้านพุน	2	พุน	เกาะยาว	พังงา	2506; เกาะภูเก็ต	ภาคใต้ฝั่งตะวันตก	4724 IV	879,388	454,877	7.955386	98.590580	2554	ใช้งานได้	สถานีหลัก	นายประสิทธิ์ ปลูกไม้ดี	08 1747 2494	
96	STN0822	บ้านสวนพริก	2	ตาแคด	เมืองพังงา	พังงา	2505; ภาคใต้ฝั่งตะวันตกส่วนที่ 2	ภาคใต้ฝั่งตะวันตก	4625 I	935,996	442,381	8.467282	98.476531	2554	ใช้งานได้	สถานีหลัก	นายปราโมทย์ รุ่งเรือง	08 1397 5814	
97	STN0823	บ้านหาดทรายเปลือกหอย	7	คลองเคียน	ตะกั่วทุ่ง	พังงา	2505; ภาคใต้ฝั่งตะวันตกส่วนที่ 2	ภาคใต้ฝั่งตะวันตก	4625 II	906,582	437,949	8.201178	98.436649	2554	ใช้งานได้	สถานีหลัก	นายสุขวิช หอมรกล้า*	09 0165 5609	

การตรวจสอบความพร้อมสถานีเตือนภัยน้ำหลาก - ดินถล่ม (Early Warning System) 2562

สำนักงานทรัพยากรน้ำภาค 10 จ.สุราษฎร์ธานี

วันที่สำรวจ 29 พฤษภาคม 2562

ลำดับ	สถานี	บ้าน	หมู่	ตำบล	อำเภอ	จังหวัด	ลุ่มน้ำสาขา	ลุ่มน้ำหลัก	ระวาง	UTM_N	UTM_E	Lat_y	Long_x	ปีที่ติดตั้ง	สภาพการใช้งาน	ประเภทบ้าน	ชื่อผู้รั้ง	เบอร์โทรศัพท์	หมายเหตุ
98	STN0824	อุทยานแห่งชาติ ที่ สป.2(น้ำตกลำปำ)	8	ห้วยเหมือง	ห้วยเหมือง	พังงา	2505; ภาคใต้ฝั่งตะวันตกส่วนที่ 2	ภาคใต้ฝั่งตะวันตก	4625 I	935,699	420,882	8.464286	98.281227	2554	ใช้งานได้	สถานีหลัก	นายอาชีพ ชุ่มถิ่น	08 7284 1658	
99	STN0825	อุทยานแห่งชาติ ที่ สป.4(น้ำตกโตนโพธิ์)	2	ห้วยเหมือง	ห้วยเหมือง	พังงา	2505; ภาคใต้ฝั่งตะวันตกส่วนที่ 2	ภาคใต้ฝั่งตะวันตก	4625 I	932,654	423,936	8.436795	98.309020	2554	ใช้งานได้	สถานีหลัก	นายนิพนธ์ ศรีสมุทร	08 4746 7825	
100	STN1045	บ้านบางตง*	5	นบปริง	เมือง	พังงา	2505; ภาคใต้ฝั่งตะวันตกส่วนที่ 2	ภาคใต้ฝั่งตะวันตก	4725 IV	941,080	445,375	8.513303	98.503672	2555	ใช้งานได้	สถานีหลัก	นายมานะ เกิดกอบ		
101	STN0065	บ้านบางนอนใน	1	บางนอน	เมือง	ระนอง	2503; ภาคใต้ฝั่งตะวันตกตอนบน	ภาคใต้ฝั่งตะวันตก	4729 III	1,106,283	462,264	10.007695	98.655673	2548	ใช้งานได้	สถานีหลัก	นางบุญสร้อย เพ็ชรเกลี้ยง	089-0264384	
102	STN0070	บ้านทรายแดง	1	ทรายแดง	เมือง	ระนอง	2501; แม่น้ำกระบุรี	ภาคใต้ฝั่งตะวันตก	4729 III	1,122,942	467,085	10.158409	98.699523	2548	ใช้งานได้	สถานีหลัก	นายจรูญ จันทร์บูรณ์	08-4849-9860	
103	STN0073	บ้านเขานางหงษ์	5	ปากน้ำ	เมือง	ระนอง	2501; แม่น้ำกระบุรี	ภาคใต้ฝั่งตะวันตก	4729 III	1,102,967	457,845	9.977660	98.615387	2548	ใช้งานได้	สถานีหลัก	น.ส.พิมพ์า อินสุทนต์	08-0651-0454	
104	STN0074	บ้านน้ำตก	3	ทรายแดง	เมือง	ระนอง	2501; แม่น้ำกระบุรี	ภาคใต้ฝั่งตะวันตก	4729 III	1,114,811	463,869	10.084841	98.670240	2548	ใช้งานได้	สถานีหลัก	นางสุรารักษ์ วรสิทธิ์	089-2914307	
105	STN0078	บ้านพรุช่า	6	ละอุ่นใต้	ละอุ่น	ระนอง	2502; คลองละอุ่น	ภาคใต้ฝั่งตะวันตก	4729 II	1,118,157	472,637	10.115174	98.750240	2548	ใช้งานได้	สถานีหลัก	นายสมมิตร เพ็ชรสมุทร	084-6895328	
106	STN0283	บ้านหาดส้มแป้น	3	หาดส้มแป้น	เมือง	ระนอง	2503; ภาคใต้ฝั่งตะวันตกตอนบน	ภาคใต้ฝั่งตะวันตก	4728 I	1,100,011	466,376	9.951005	98.693246	2552	ใช้งานได้	สถานีหลัก	นายสมมิตร เกษจันทร์	08-0521-3525,	
107	STN0484	บ้านหินขาว	9	กะเปอร์	กะเปอร์	ระนอง	2503; ภาคใต้ฝั่งตะวันตกตอนบน	ภาคใต้ฝั่งตะวันตก	4728 III	1,066,146	457,727	9.644632	98.614696	2553(SP2)	ใช้งานได้	สถานีหลัก	นายวิทยา ทองใหญ่	08-1797-6949	
108	STN0485	บ้านคลองของ	6	ราชกรูด	เมืองระนอง	ระนอง	2503; ภาคใต้ฝั่งตะวันตกตอนบน	ภาคใต้ฝั่งตะวันตก	4728 III	1,065,439	450,831	9.638162	98.551851	2553(SP2)	ใช้งานได้	สถานีหลัก	นายอากร ชูพันธ์	08-5792-2674	
109	STN0486	บ้านลำเสียด	1	ลำเสียด	กระบุรี	ระนอง	2501; แม่น้ำกระบุรี	ภาคใต้ฝั่งตะวันตก	4729 IV	1,140,460	478,045	10.316925	98.799475	2553(SP2)	ใช้งานได้	สถานีหลัก	นายบุญโชค ชมภูทนะ	0-7787-1628	
110	STN0487	บ้านบางพรุด	8	ลำเสียด	กระบุรี	ระนอง	2501; แม่น้ำกระบุรี	ภาคใต้ฝั่งตะวันตก	4729 II	1,132,714	483,552	10.246894	98.849806	2553(SP2)	ใช้งานได้	สถานีหลัก	นายจาง สุวรรณสุทธิ์	08-0142-5890, 0-7787-2505	
111	STN0488	บ้านนิคมฉัง1	10	จ.ป.ร.	กระบุรี	ระนอง	2501; แม่น้ำกระบุรี	ภาคใต้ฝั่งตะวันตก	4730 II	1,163,740	489,366	10.527524	98.902810	2553(SP2)	ใช้งานได้	สถานีหลัก	นายจำลอง พวงสุวรรณ	08-7892-0694	
112	STN0758	บ้านห้วยน้ำใส	4	ราชกรูด	เมืองระนอง	ระนอง	2503; ภาคใต้ฝั่งตะวันตกตอนบน	ภาคใต้ฝั่งตะวันตก	4728 III	1,075,206	456,434	9.726562	98.602814	2554	ใช้งานได้	สถานีหลัก	นางยุแหว ศรีสุโข	08 0885 2585	
113	STN0826	บ้านพรุวัง	3	บ้านวัง	เมืองระนอง	ระนอง	2503; ภาคใต้ฝั่งตะวันตกตอนบน	ภาคใต้ฝั่งตะวันตก	4728 IV	1,094,841	459,009	9.904177	98.626091	2554	ใช้งานได้	สถานีหลัก	นายอนันต์ เกียงเอียด	08 4309 4883	
114	STN0827	บ้านบางใหญ่	4	บางพระเหนือ	ละอุ่น	ระนอง	2502; คลองละอุ่น	ภาคใต้ฝั่งตะวันตก	4729 III	1,107,765	471,338	10.021174	98.738459	2554	ใช้งานได้	สถานีหลัก	นายชัย เพิ่มพูล	08 2278 2477	
115	STN0835	บ้านรังแค่น	7	จ.ป.ร.	กระบุรี	ระนอง	2501; แม่น้ำกระบุรี	ภาคใต้ฝั่งตะวันตก	4730 II	1,177,047	486,273	10.647866	98.874492	2554	ใช้งานได้	สถานีหลัก	นายจรูญ ฉะพทรานบุญ	08 5483 3643	
116	STN1046	บ้านเนินทอง	2	โนนงใต้	ละอุ่น	ระนอง	2502; คลองละอุ่น	ภาคใต้ฝั่งตะวันตก	4729 II	1,108,612	486,275	10.028915	98.874756	2555	ใช้งานได้	สถานีหลัก	นายวินัย นวนน้อย	086-2707158	
117	STN0730	บ้านเขาไร่ข้าว	2	ดินแดง	ลำทับ	กระบี่	2204; คลองสินปุน	ลุ่มน้ำตาปี	4825 II	885,535	542,969	8.011006	99.389929	2554	ใช้งานได้	สถานีหลัก	นางพวงเพ็ญ เกษิม	08 1787 7038	
118	STN0731	บ้านคลองชะเมฆ	8	พรุติมนา	คลองท่อม	กระบี่	2204; คลองสินปุน	ภาคใต้ฝั่งตะวันตก	4825 II	885,647	529,239	8.012118	99.265336	2554	ใช้งานได้	สถานีหลัก	นายสมเกียรติ ทับไทร	08 5691 3413	
119	STN0732	บ้านภูผา	9	ลำทับ	ลำทับ	กระบี่	2204; คลองสินปุน	ลุ่มน้ำตาปี	4824 I	877,423	537,670	7.937673	99.341782	2554	ใช้งานได้	สถานีหลัก	นายวีระ เสริมบุญรัมย์	08 4842 5234	
120	STN0733	บ้านน้ำจ้ำ	11	ปลายพระยา	ปลายพระยา	กระบี่	2205; คลองอูปีน	ลุ่มน้ำตาปี	4726 II	946,706	484,102	8.564481	98.855528	2554	ใช้งานได้	สถานีหลัก	นายทุนศักดิ์ สิงห์บุตร	08 1238 7428	
121	STN0734	บ้านช่องไม้คำ	5	คลองหิน	อ่าวลึก	กระบี่	2205; คลองอูปีน	ลุ่มน้ำตาปี	4725 I	918,132	487,454	8.306030	98.886065	2554	ใช้งานได้	สถานีหลัก	นางแยเนะ เวาะโจะ	08 1134 7021	
122	STN0735	บ้านบางอิงวิ	3	เขาค้อ	ปลายพระยา	กระบี่	2505; ภาคใต้ฝั่งตะวันตกส่วนที่ 2	ภาคใต้ฝั่งตะวันตก	4726 III	948,243	470,121	8.578316	98.728468	2554	ใช้งานได้	สถานีหลัก	นายชินวัตร ทองสิ่ง	08 1271 4075	
123	STN0736	บ้านห้วยเหียง	7	กระบี่น้อย	เมืองกระบี่	กระบี่	2505; ภาคใต้ฝั่งตะวันตกส่วนที่ 2	ภาคใต้ฝั่งตะวันตก	4725 II	904,892	495,392	8.186282	98.958166	2554	ใช้งานได้	สถานีหลัก	นางยุพิน นະบุตร	08 7886 2117	
124	STN0737	บ้านต้นหาร	7	หน้าเขา	เขาพนม	กระบี่	2205; คลองอูปีน	ลุ่มน้ำตาปี	4725 I	918,556	496,566	8.309880	98.968814	2554	ใช้งานได้	สถานีหลัก	นายซิม แก้วแก้ว	085-4751509	
125	STN0738	บ้านห้วยไต้	4	ทับปริก	เมืองกระบี่	กระบี่	2505; ภาคใต้ฝั่งตะวันตกส่วนที่ 2	ภาคใต้ฝั่งตะวันตก	4725 II	910,934	490,466	8.240928	98.913432	2554	ใช้งานได้	สถานีหลัก	นายทวี ท่าดี (ผญบ.ม.4)	087-2755802	
126	STN0812	บ้านหน้าถ้ำ	7	คลองท่อมเหนือ	คลองท่อม	กระบี่	2507; คลองท่อม	ภาคใต้ฝั่งตะวันตก	4824 IV	875,480	523,132	7.920185	99.209870	2554	ใช้งานได้	สถานีหลัก	น.ส.สุภาวรรณ นาคสาวาท	08-0692-4943	
127	STN0813	บ้านเทพพนม	10	เขาพนม	เขาพนม	กระบี่	2507; คลองท่อม	ภาคใต้ฝั่งตะวันตก	4725 I	912,282	496,561	8.253129	98.968773	2554	ใช้งานได้	สถานีหลัก	นายทวีสิทธิ์ บุญคง	084-8526785	
128	STN0814	บ้านบางพอย	2	เขาค้อ	ปลายพระยา	กระบี่	2505; ภาคใต้ฝั่งตะวันตกส่วนที่ 2	ภาคใต้ฝั่งตะวันตก	4726 II	955,190	475,523	8.641184	98.777523	2554	ใช้งานได้	สถานีหลัก	นายปราโมทย์ ช่วยเสริม (ผญบ.ม.2)	081-7198487	
129	STN0815	บ้านคลองแรด	5	เหมมลัก	อ่าวลึก	กระบี่	2505; ภาคใต้ฝั่งตะวันตกส่วนที่ 2	ภาคใต้ฝั่งตะวันตก	4725 IV	921,912	465,109	8.340111	98.683116	2554	ใช้งานได้	สถานีหลัก	นางสมสุข ชัยถัก	08-3391-9011	
130	STN1041	บ้านเขาขาว	5	เขาคราม	เมืองกระบี่	กระบี่	2505; ภาคใต้ฝั่งตะวันตกส่วนที่ 2	ภาคใต้ฝั่งตะวันตก	4725 I	914,224	481,291	8.270661	98.830112	2555	ใช้งานได้	สถานีหลัก	นายเดชา ภูมิภมร	08-4841-5625	
131	STN0109	บ้านหมากปรก	1	ไม้ขาว	ถลาง	ภูเก็ต	2506; เกาะภูเก็ต	ภาคใต้ฝั่งตะวันตก	4625 II	898,529	426,931	8.128187	98.336743	2548	ใช้งานได้	สถานีหลัก	นายจรัส วารี	09-3667-0636	
132	STN110	บ้านท่าเรือ	3	ศรีสุนทร	ถลาง	ภูเก็ต	2506; เกาะภูเก็ต	ภาคใต้ฝั่งตะวันตก	4625 II	881,927	430,191	7.978070	98.366566	2548	ใช้งานได้	สถานีหลัก	นายอนุศักดิ์ วงศ์สุภา	08-7696-0016	
133	STN0111	บ้านกะรน	1	กะรน	เมือง	ภูเก็ต	2506; เกาะภูเก็ต	ภาคใต้ฝั่งตะวันตก	4624 I	867,349	423,040	7.846109	98.301904	2548	ใช้งานได้	สถานีหลัก	นายสมนึก หวานดี	08-9590-3711	
134	STN0288	บ้านบางหรววน	1	ภรา	กระบี่	ภูเก็ต	2506; เกาะภูเก็ต	ภาคใต้ฝั่งตะวันตก	4624 I	878,042	421,930	7.942809	98.291671	2552(SP1)	ใช้งานได้	สถานีหลัก	นายประสิทธิ์ ปัสกุล	08-9292-7051	2552(SP-1)
135	STN0499	บ้านนาใหญ่	4	ฉลอง	เมืองภูเก็ต	ภูเก็ต	2506; เกาะภูเก็ต	ภาคใต้ฝั่งตะวันตก	4624 I	867,592	427,157	7.848367	98.339244	2553(SP2)	ใช้งานได้	สถานีหลัก	นายสอาด ชัยบุญไชย	08-2420-4381	
136	STN0577	บ้านพรุสมการ	8	เทพกระษัตรี	ถลาง	ภูเก็ต	2506; เกาะภูเก็ต	ภาคใต้ฝั่งตะวันตก	4624 I	889,190	425,600	8.043697	98.324802	2553	ใช้งานได้	สถานีหลัก	นายไกรสร พันธุ์ทิพย์	08-9472-2485	

การตรวจสอบความพร้อมสถานที่ส่งสัญญาณด้วยภาพจากกล้อง CCTV 2562

สำนักงานทรัพยากรน้ำภาค 10 จ.สุราษฎร์ธานี

วันที่สำรวจ 29 พฤษภาคม 2562

ลำดับ	ชื่อสถานี	รหัสสถานี	ปีที่ก่อสร้างแล้วเสร็จ	ข้อมูลที่ตรวจวัด			หมู่บ้าน	ตำบล	อำเภอ	จังหวัด	ลุ่มน้ำหลัก	รหัสลุ่มน้ำหลัก	พิกัด N (m)	พิกัด E (m)	Lat_y	Long_x	สภาพการใช้งาน (ได้)			ผู้สำรวจ		ผู้ดูแล			หมายเหตุ	
				ฝน	ระดับน้ำ	รูปภาพ/วิดีโอ											ฝน	ระดับน้ำ	รูปภาพ/วิดีโอ	ชื่อ	ตำแหน่ง	ชื่อ	ตำแหน่ง	เบอร์ติดต่อ		
1	หน้า สภจ.เมืองสุราษฎร์ธานี	2201		-	-	/			เมือง	สุราษฎร์ธานี	ลุ่มน้ำตาปี	21	1,010,239	535,220	9.139033	99.320554	-	/	x							ระบบส่งสัญญาณชำรุด

การตรวจสอบความพร้อมสถานีอุตุ-อุทกวิทยา 2562

สำนักงานทรัพยากรน้ำภาค 10 จ.สุราษฎร์ธานี

วันที่สำรวจ.....

NO	CODE	NAMESTA_T	AMPHOE	PROVINCE	HYD	MET	Long_X	Lat_Y	สภาพการใช้งาน	หมายเหตุ
1	210506	ที่ทำการฝายท่าทองที่บ้านโน	KANCHANADIT	SURATTHANI		/	99.628333	9.150556		
2	220902	คลองแะฮะที่ที่ตั้งเขื่อน(คลองพาย)	K.WIPHAWADI	SURATTHANI	/		98.895000	9.155000		
3	220903	คลองยันที่บ้านยาง	KHIRIRATNIKHOM	SURATTHANI	/		98.998333	9.068333		
4	210507	องค์การบริหารส่วนตำบลบ้านกรูด	KANCHANADIT	SURATTHANI		/	99.528056	9.081389		
5	210502	คลองกระแตที่บ้านวังไทร	KANCHANADIT	SURATTHANI	/		99.542500	9.044444		
6	220904	บ้านเบญจา	PHANOM	SURATTHANI		/	99.000000	9.000000		
7	220703	คลองชะอุ่น(ใต้)ที่บ้านคลองชะอุ่น	PHANOM	SURATTHANI	/		98.841667	8.831667		
8	220704	คลองศกที่บ้านเขียวไทร	PHANOM	SURATTHANI	/		98.835000	8.821667		
9	220702	คลองชะอุ่น(เหนือ)ที่บ้านคลองชะอุ่น	PHANOM	SURATTHANI	/	/	98.841667	8.815000		
10	250401	คลองโนที่บ้านปากคลอง	KAPONG	PHANGNGA	/		98.510000	8.781667		
11	220701	คลองพนมที่บ้านบางสาน	PHANOM	SURATTHANI	/	/	98.790000	8.771667		
12	250504	บ้านนา	PLAIPHRAYA	KRABI		/	98.750000	8.608333		
13	250503	คลองทราที่บ้านสองแพรก	MUANG	PHANGNGA	/	/	98.571667	8.606667		
14	250507	คลองบางครามที่บ้านบางโคก	PLAIPHRAYA	KRABI	/	/	98.756667	8.581667		
15	250502	คลองปากลาวที่บ้านบางลาว(บ้านนาเหนือ)	AOLUE	KRABI	/		98.690000	8.505000		
16	250505	บ้านคลองม่วง	MUANG	KRABI		/	98.763333	8.046667		
17	200404	บ้านมาบอมฤติที่องค์การบริหารส่วนตำบลดอนยาง	PATHEW	CHUMPHON		/	99.350278	10.867778		
18	210101	คลองท่าชะที่บ้านตาเงาะ(บ้านสามล้าน)	THASAE	CHUMPHON	/	/	99.238333	10.875000		
19	200402	ห้วยปริงที่บ้านกรมหลวง	PATHEW	CHUMPHON	/		99.396667	10.874444		
20	250201	คลองละอุ่นที่บ้านปากแพรก	LA-UN	RANONG	/		98.790000	10.086667		
21	210104	คลองมะละที่บ้านหาดส้มแป้น	THASAE	CHUMPHON	/		99.056667	10.686667		

การตรวจสอบความพร้อมสถานีอุตุ-อุทกวิทยา 2562

สำนักงานทรัพยากรน้ำภาค 10 จ.สุราษฎร์ธานี

วันที่สำรวจ.....

NO	CODE	NAMESTA_T	AMPHOE	PROVINCE	HYD	MET	Long_X	Lat_Y	สภาพการใช้งาน	หมายเหตุ
22	250104	คลองจั่นที่บ้านวังปอ	KHABURI	RANONG	/		98.851667	10.545000		
23	250105	คลองลำเลียงที่บ้านห้วยยายชี	KHABURI	RANONG	/	/	98.821667	10.286667		
24	210202	คลองสวีที่บ้านแก่งกระทิง(เขาชุมแสง)	SAWI	CHUMPHON	/		99.021667	10.208333		

ภาคผนวก 5

การตรวจสอบความพร้อมด้านความมั่นคง
ของอ่างเก็บน้ำและฝาย

