



แผนปฏิบัติการบรรเทาภาวะน้ำท่วมและภาวะน้ำแล้ง
สำนักงานทรัพยากรน้ำภาค 6
ตามปฏิทินการบริหารจัดการทรัพยากรน้ำ



จัดทำโดย :

ศูนย์อำนวยการติดตามและแก้ไขปัญหาภาวะน้ำแล้งและภาวะน้ำท่วม

ศูนย์ป้องกันวิกฤติน้ำ และสำนักงานทรัพยากรน้ำภาค 6

ปี พ.ศ. 2562 - 2563

แผนปฏิบัติการบรรเทาภาวะน้ำท่วมและภาวะน้ำแล้ง

ของสำนักงานทรัพยากรน้ำภาค 6

ตามปฏิทินการบริหารจัดการทรัพยากรน้ำ ของ สำนักงานทรัพยากรน้ำแห่งชาติ

เนื้อหา	หน้า
แผนปฏิบัติการบรรเทาภาวะน้ำท่วมและภาวะน้ำแล้ง ของสำนักงานทรัพยากรน้ำภาค 6	1
ข้อมูลเชิงพื้นที่:	
1. พื้นที่รับผิดชอบของสำนักงานทรัพยากรน้ำภาค 6	1
2. พื้นที่เสี่ยงน้ำท่วมและเสี่ยงน้ำหลาก-ดินโคลนถล่ม	1
2.1 พื้นที่เสี่ยงน้ำท่วมและเสี่ยงน้ำหลาก-ดินโคลนถล่ม (ม.ย. - ส.ค.)	1
2.2 พื้นที่เสี่ยงน้ำท่วมและเสี่ยงน้ำหลาก-ดินโคลนถล่ม (ก.ย. - ธ.ค.)	4
3. พื้นที่เสี่ยงน้ำแล้ง	4
ข้อมูลความพร้อมด้านอุปกรณ์/เครื่องมือ/อาคารชลศาสตร์ :	7
4. ความพร้อมด้านสถานีตรวจวัดสถานการณ์น้ำ	7
4.1 ระบบปฏิบัติการเฝ้าระวังและเตือนภัยล่วงหน้าน้ำหลาก-ดินถล่ม (Early Warning System)	7
4.2 ระบบตรวจวัดสถานการณ์น้ำทางไกลอัตโนมัติ (โทรมาตร)	7
5. ความพร้อมด้านอุปกรณ์และเครื่องมือ	7
5.1 เครื่องสูบน้ำ	7
5.2 รถบรรทุกน้ำ	7
5.3 เรือ	7
6. ความพร้อมด้านความมั่นคงของอ่างเก็บน้ำและฝาย	8
6.1 อ่างเก็บน้ำ	8
6.2 ฝาย	8
ข้อมูลความพร้อมด้านบุคลากร :	11
7. เจ้าหน้าที่ด้านเฝ้าระวังสถานการณ์อุทกภัย/ภัยแล้ง	11
8. ทีมงานด้านการปฏิบัติงานในพื้นที่	11
9. รายชื่อผู้รู้ประจำสถานีเตือนภัยล่วงหน้าน้ำหลาก-ดินถล่มในพื้นที่	12
แผนปฏิบัติการบรรเทาภาวะน้ำท่วมและภาวะน้ำแล้ง :	15

เนื้อหา	หน้า
10. แผนปฏิบัติการเพื่อรับสถานการณ์น้ำท่วมหลากดินโคลนถล่ม ประจำเดือนมิถุนายน ถึง ธันวาคม 2562	15
11. แผนปฏิบัติการในการรับสถานการณ์น้ำแล้ง	17
การสูบน้ำช่วยเหลือสถานการณ์น้ำแล้ง	17
การแจกจ่ายน้ำช่วยเหลือสถานการณ์น้ำแล้ง	17
ภาคผนวก 1 พื้นที่เสี่ยงน้ำท่วม และน้ำท่วมหลากเดือนมิถุนายน – สิงหาคม สำหรับพื้นที่เกษตรน้ำฝนในขอบเขตสำนักงานทรัพยากรน้ำภาค 6	
ภาคผนวก 2 พื้นที่เสี่ยงน้ำท่วม และน้ำท่วมหลากเดือนกันยายน - ธันวาคม สำหรับพื้นที่เกษตรน้ำฝนในขอบเขตสำนักงานทรัพยากรน้ำภาค 6	
ภาคผนวก 3 พื้นที่เสี่ยงภัยแล้งสำหรับพื้นที่เกษตรน้ำฝนในขอบเขตสำนักงาน ทรัพยากรน้ำภาค 6	
ภาคผนวก 4 การตรวจสอบความพร้อมด้านสถานีตรวจวัดสถานการณ์น้ำ (สถานี Early Warning โทรมมาตร กล้อง CCTV และสถานีอุตุ-อุทกวิทยา)	
ภาคผนวก 5 การตรวจสอบความพร้อมด้านความมั่นคงของอ่างเก็บน้ำและฝาย	

แผนปฏิบัติการบรรเทาภาวะน้ำท่วมและภาวะน้ำแล้งของสำนักงานทรัพยากรน้ำภาค 6

ข้อมูลเชิงพื้นที่ :

1. พื้นที่รับผิดชอบของสำนักงานทรัพยากรน้ำภาค 6

สำนักงานทรัพยากรน้ำภาค 6 มีพื้นที่รับผิดชอบ 8 จังหวัด ประกอบด้วย จังหวัด จันทบุรี ฉะเชิงเทรา ชลบุรี ตราด นครนายก ปราจีนบุรี ระยอง และสระแก้ว รายละเอียดแสดงดังรูปที่ 1

2. พื้นที่เสี่ยงน้ำท่วมและเสี่ยงน้ำหลาก-ดินโคลนถล่ม

2.1 พื้นที่เสี่ยงน้ำท่วมและเสี่ยงน้ำหลาก-ดินโคลนถล่ม (มิ.ย. - ส.ค.) ระดับเสี่ยงภัยปานกลางและเสี่ยงภัยมาก ในพื้นที่เกษตรน้ำฝนในขอบเขตสำนักงานทรัพยากรน้ำภาค 6 ประกอบด้วย

1) จังหวัดฉะเชิงเทรา จำนวน 9 อำเภอ ประกอบด้วย คลองเขื่อน บางคล้า บางน้ำเปรี้ยว บางปะกง บ้านโพธิ์ แกลงยาว พนมสารคาม เมืองฉะเชิงเทรา ราชสาส์น

2) จังหวัดชลบุรี จำนวน 4 อำเภอ ประกอบด้วย เกาะจันทร์ พนัสนิคม พานทอง เมืองชลบุรี

3) จังหวัดนครนายก จำนวน 4 อำเภอ ประกอบด้วย บ้านนา ปากพลี เมืองนครนายก องค์กรักษ์

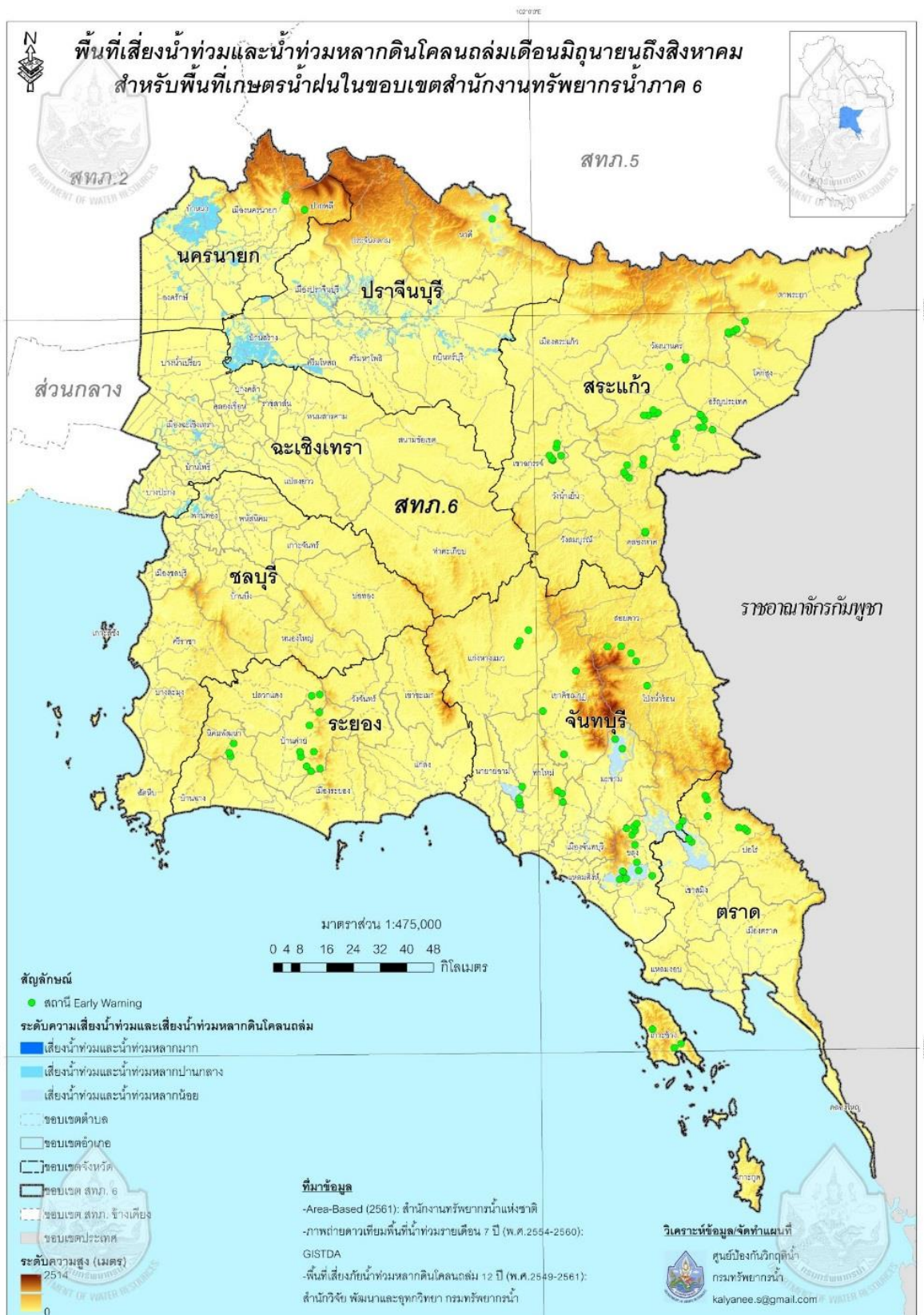
4) จังหวัดปราจีนบุรี จำนวน 7 อำเภอ ประกอบด้วย กบินทร์บุรี นาดี บ้านสร้าง ประจันตคาม เมืองปราจีนบุรี ศรีมหาโพธิ์ ศรีมโหสถ

5) จังหวัดสระแก้ว จำนวน 1 อำเภอ ประกอบด้วย เมืองสระแก้ว

รายละเอียดแสดงดังรูปที่ 2 และสรุปรายละเอียดระดับตำบลแสดงในภาคผนวกที่ 1



รูปที่ 1 ขอบเขตพื้นที่ความรับผิดชอบของสำนักงานทรัพยากรน้ำภาค 6



รูปที่ 2 พื้นที่เสี่ยงน้ำท่วมและน้ำท่วมหลากดินถล่มระหว่างเดือนมิถุนายนถึงสิงหาคม สำหรับพื้นที่เกษตรน้ำฝนในขอบเขตสำนักงานทรัพยากรน้ำภาค 6

2.2 พื้นที่เสี่ยงน้ำท่วมและเสี่ยงน้ำหลาก-ดินโคลนถล่ม (ก.ย. - ธ.ค.) ระดับเสี่ยงภัยปานกลางและเสี่ยงภัยมาก ในพื้นที่เกษตรน้ำฝนในขอบเขตสำนักงานทรัพยากรน้ำภาค 6 ประกอบด้วย

1) จังหวัดฉะเชิงเทรา จำนวน 9 อำเภอ ประกอบด้วย คลองเขื่อน บางคล้า บางน้ำเปรี้ยว บางปะกง บ้านโพธิ์ แปลงยาว พนมสารคาม เมืองฉะเชิงเทรา ราชสาส์น

2) จังหวัดชลบุรี จำนวน 4 อำเภอ ประกอบด้วย เกาะจันทร์ พนัสนิคม พานทอง เมืองชลบุรี

3) จังหวัดนครนายก จำนวน 4 อำเภอ ประกอบด้วย บ้านนา ปากพลี เมืองนครนายก องค์กรักษ์

4) จังหวัดปราจีนบุรี จำนวน 7 อำเภอ ประกอบด้วย กบินทร์บุรี นาดี บ้านสร้าง ประจันตคาม เมืองปราจีนบุรี ศรีมหาโพธิ์ ศรีมโหสถ

5) จังหวัดสระแก้ว จำนวน 1 อำเภอ ประกอบด้วย เมืองสระแก้ว

รายละเอียดแสดงดังรูปที่ 3 และสรุปรายละเอียดตามภาคผนวกที่ 2

3. พื้นที่เสี่ยงน้ำแล้ง

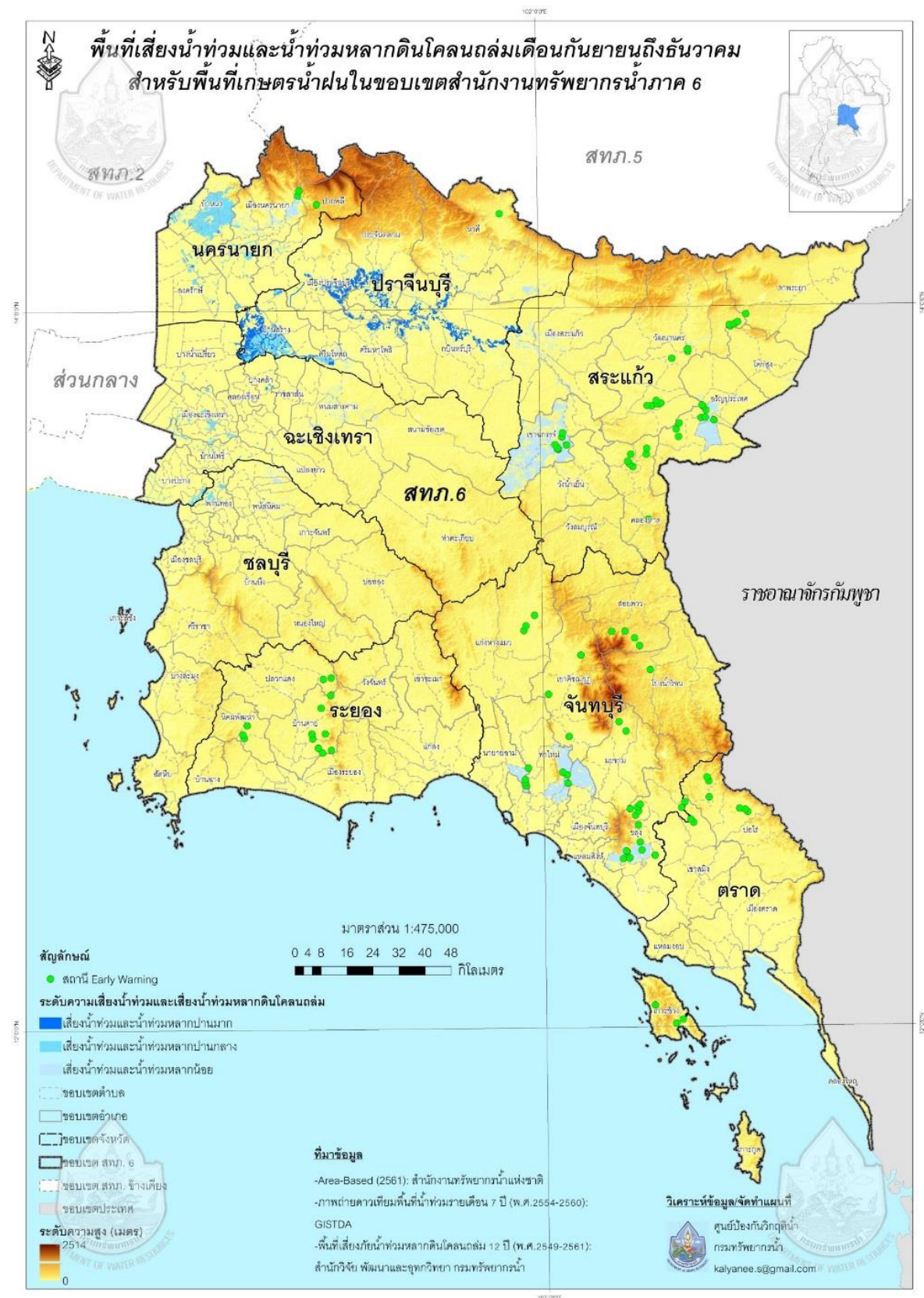
พื้นที่เสี่ยงภัยแล้งระดับเสี่ยงภัยแล้งปานกลางและเสี่ยงภัยแล้งมาก ในพื้นที่เกษตรน้ำฝนในขอบเขตสำนักงานทรัพยากรน้ำภาค 6 ประกอบด้วย

1) จังหวัดจันทบุรี จำนวน 6 อำเภอ ประกอบด้วย ชลุม เขาคิชฌกูฏ ท่าใหม่ นายายอาม โป่งน้ำร้อน สอยดาว

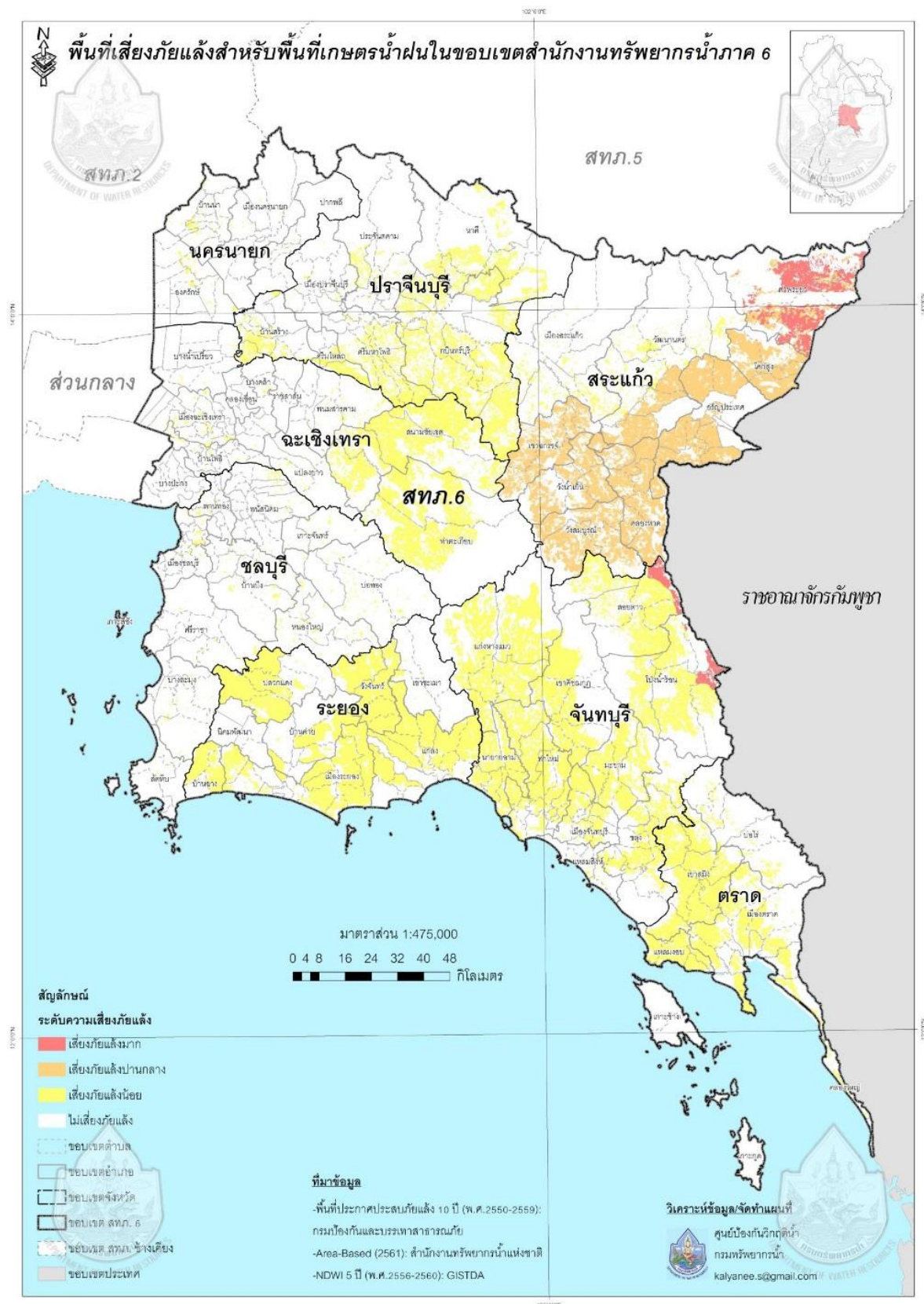
2) จังหวัดฉะเชิงเทรา จำนวน 2 อำเภอ ประกอบด้วย ท่าตะเกียบ สนามชัยเขต

3) จังหวัดสระแก้ว จำนวน 9 อำเภอ ประกอบด้วย เขาฉกรรจ์ คลองหาด โคกสูง ตาพระยา เมืองสระแก้ว วังน้ำเย็น วังสมบูรณ์ วัฒนานคร อรัญประเทศ

รายละเอียดแสดงดังรูปที่ 4 และสรุปรายละเอียดระดับตำบลแสดงในภาคผนวกที่ 3



รูปที่ 3 พื้นที่เสี่ยงน้ำท่วมและน้ำท่วมหลากดินโคลนถล่มระหว่างเดือนกันยายนถึงธันวาคม สำหรับพื้นที่เกษตรน้ำฝนในขอบเขตสำนักงานทรัพยากรน้ำภาค 6



รูปที่ 4 พื้นที่เสี่ยงภัยแล้งสำหรับพื้นที่เกษตรน้ำฝนในขอบเขตสำนักงานทรัพยากรน้ำภาค 6

ข้อมูลความพร้อมด้านอุปกรณ์/เครื่องมือ/อาคารชลศาสตร์ :

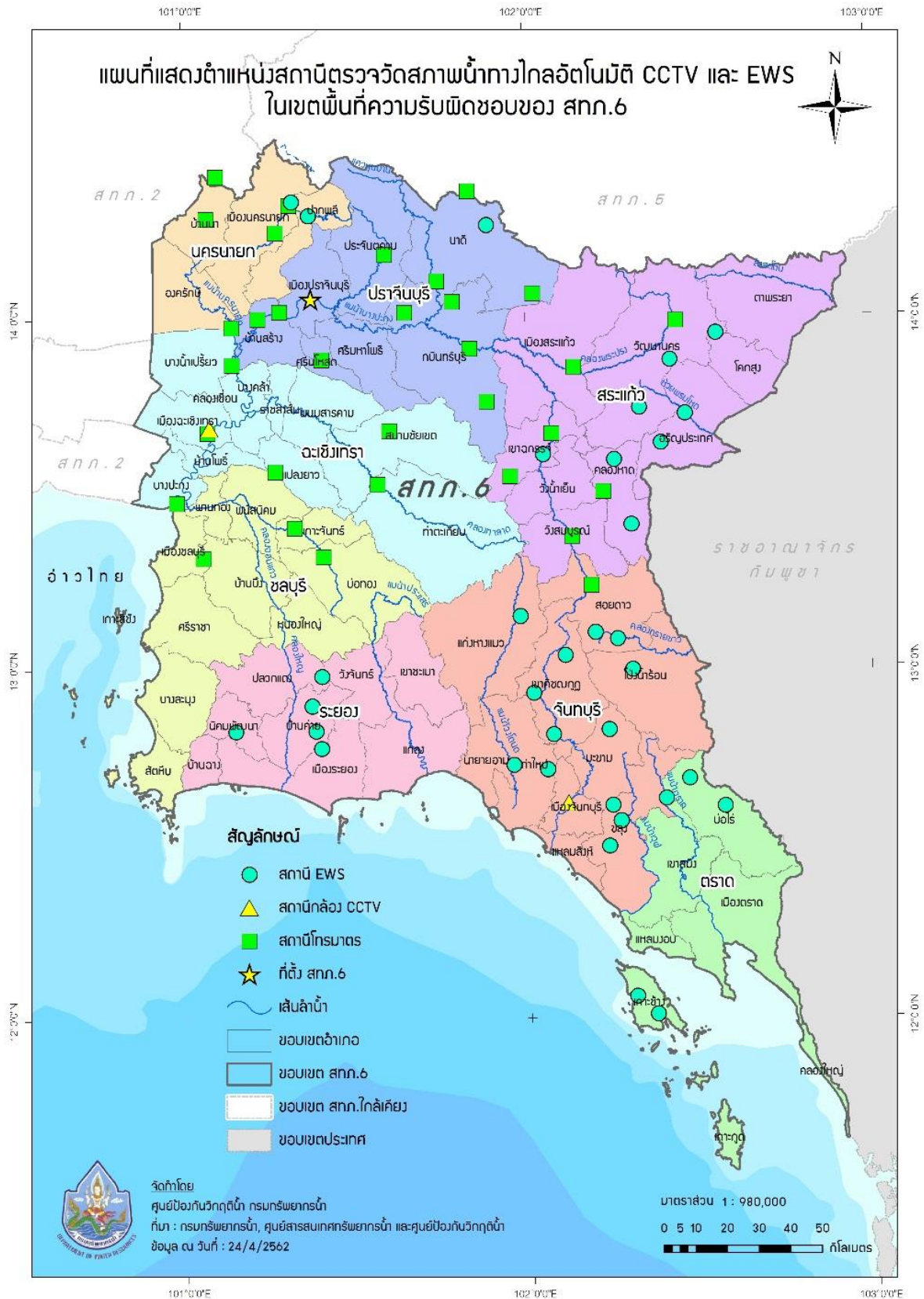
4. ความพร้อมด้านสถานีตรวจวัดสถานการณ์น้ำ จำนวน 81 สถานี ประกอบด้วย
 - 4.1 ระบบปฏิบัติการเฝ้าระวังและเตือนภัยล่วงหน้า น้ำหลาก-ดินถล่ม (Early Warning System) จำนวน 34 สถานี (<http://ews.dwr.go.th/ews/>)
 - 4.2 ระบบตรวจวัดสถานการณ์น้ำทางไกลอัตโนมัติ (โทรมาตร) จำนวน 32 สถานี ระบบกล้อง CCTV จำนวน 2 สถานี และสถานีอุตุ-อุทก 13 สถานี (รายละเอียดแสดงดังรูปที่ 5 และรายละเอียดของสถานีตรวจวัดสภาพน้ำทางไกลอัตโนมัติ CCTV และสถานีอุตุ-อุทก ในภาคผนวก 4. และสามารถดูรายละเอียดได้ที่เว็บไซต์ <http://mekhala.dwr.go.th/>)
5. ความพร้อมด้านอุปกรณ์และเครื่องมือ
 - 5.1 เครื่องสูบน้ำ จำนวน 32 เครื่อง ใช้งานได้ 23 เครื่อง ประกอบด้วย
 - เครื่องสูบน้ำขนาด 8 นิ้ว จำนวน 2 เครื่อง (ใช้งานได้ 2 เครื่อง)
 - เครื่องสูบน้ำขนาด 10 นิ้ว จำนวน 3 เครื่อง (ใช้งานได้ 3 เครื่อง)
 - เครื่องสูบน้ำขนาด 12 นิ้ว จำนวน 20 เครื่อง (ใช้งานได้ 11 เครื่อง)
 - เครื่องสูบน้ำขนาด 26 นิ้ว จำนวน 2 เครื่อง (ใช้งานได้ 2 เครื่อง)
 - เครื่องสูบน้ำขนาด 30 นิ้ว จำนวน 5 เครื่อง (ใช้งานได้ 5 เครื่อง)
 - 5.2 รถบรรทุกน้ำ จำนวน 4 คัน ใช้งานได้ 4 คัน ประกอบด้วย
 - รถยนต์บรรทุกน้ำ จำนวน 1 คัน (ใช้งานได้ 1 คัน)
 - รถยนต์บรรทุก 6 ล้อ จำนวน 2 คัน (ใช้งานได้ 2 คัน)
 - รถยนต์บรรทุก 10 ล้อ จำนวน 1 คัน (ใช้งานได้ 1 คัน)
 - 5.3 เรือ จำนวน 6 ลำ (ใช้งานได้ 5 ลำ) ประกอบด้วย
 - เรือตรวจการ 17 ฟุต พร้อมเครื่องยนต์และรถเทรเลอร์ จำนวน 1 ลำ (ใช้งานได้ 1 ลำ)
 - เรือตรวจการ 20 ฟุต พร้อมเครื่องยนต์และรถเทรเลอร์ จำนวน 1 ลำ (ใช้งานได้ 1 ลำ)
 - เรืออลูมิเนียมยาว 16 ฟุต พร้อมเครื่องยนต์ จำนวน 1 ลำ (ใช้งานได้ 1 ลำ)
 - เรืออลูมิเนียมยาว 14 ฟุต จำนวน 3 ลำ (ใช้งานได้ 2 ลำ)

6. ความพร้อมด้านความมั่นคงของอ่างเก็บน้ำและฝาย จำนวน 94 แห่ง มีรายละเอียด ดังนี้

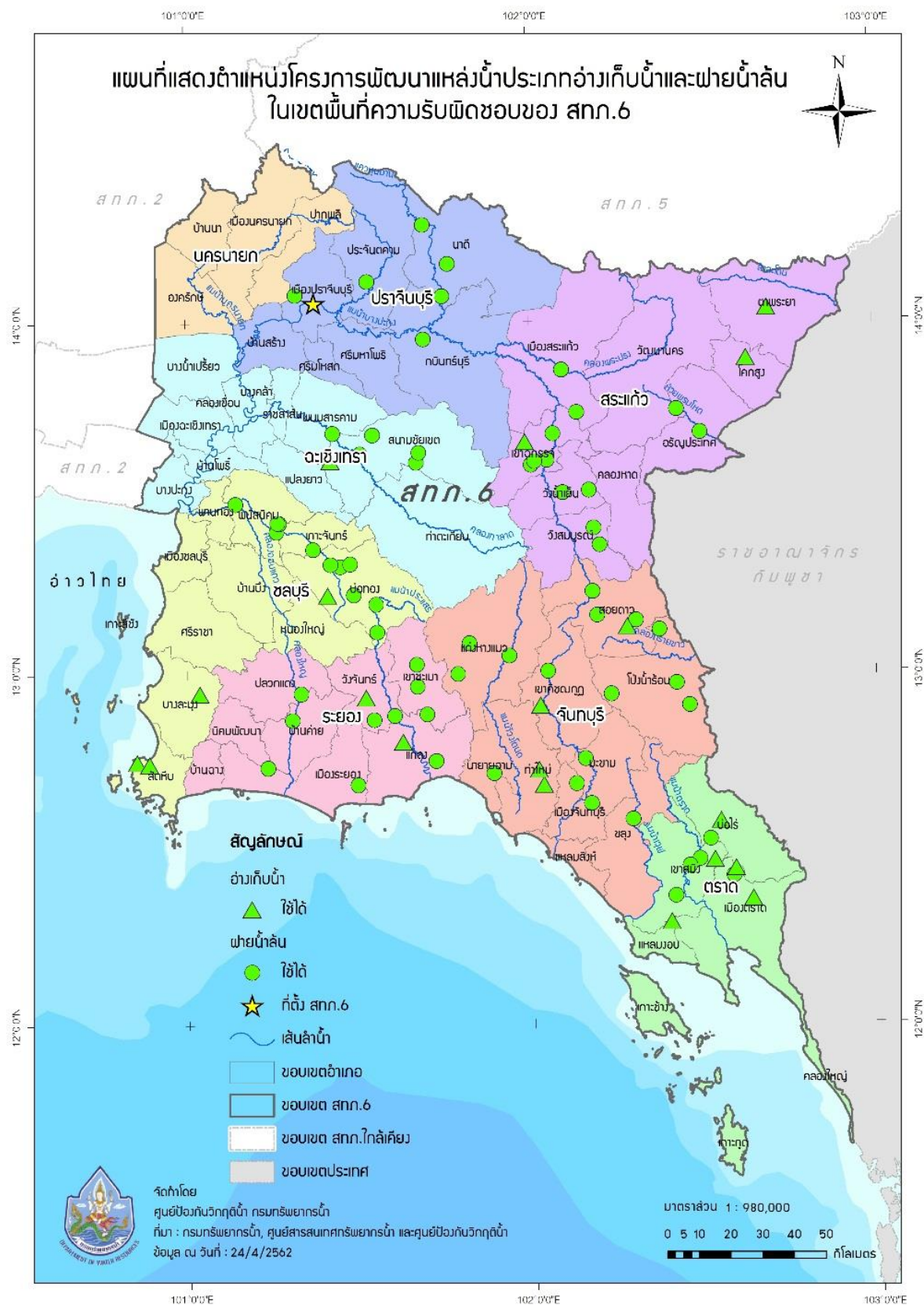
6.1 อ่างเก็บน้ำ จำนวน 20 แห่ง (ใช้งานได้ 19 แห่ง)

6.2 ฝาย จำนวน 74 แห่ง (ใช้งานได้ 68 แห่ง)

รายละเอียดของความพร้อมด้านความมั่นคงของอ่างเก็บน้ำและฝายแสดงดังรูปที่ 6 และรายละเอียดของความพร้อมด้านความมั่นคงของอ่างเก็บน้ำและฝายในภาคผนวก 5.



รูปที่ 5 ตำแหน่งสถานีตรวจวัดสภาพน้ำทางไกลอัตโนมัติ CCTV และ EWS ในเขตพื้นที่ความรับผิดชอบของสำนักงานทรัพยากรน้ำภาค 6



รูปที่ 6 ตำแหน่งโครงการพัฒนาแหล่งน้ำประเภทอ่างเก็บน้ำและฝายน้ำล้น ในเขตพื้นที่ความรับผิดชอบของสำนักงานทรัพยากรน้ำภาค 6

ข้อมูลความพร้อมด้านบุคลากร :

7. เจ้าหน้าที่ด้านเฝ้าระวังสถานการณ์อุทกภัย/ภัยแล้ง จำนวน 9 ราย

ลำดับ	ชื่อ-นามสกุล	สถานที่	เบอร์โทรศัพท์
1	นายนพพร พึ่งทรัพย์	ปราจีนบุรี	061-4173918
2	นายกัมปนาท ภัคดีโชติ	สระแก้ว	081-7628836
3	นายวัฒนา ขาวพันธ์	ปราจีนบุรี/สระแก้ว	083-3204643
4	นางสมสิริ แก้วปราณี	ฉะเชิงเทรา	092-9710270
5	นายณัฐชาคร อมรกุล	นครนายก/ชลบุรี	089-7476766
6	นายสามารถ สุกุลใจแก้ว	นครนายก/ฉะเชิงเทรา	085-3249944
7	นายภูวดิต ภณมณีโชติ	ระยอง/จันทบุรี	081-7617426
8	นายนิത്യ ทับสี	ตราด	081-5903506
9	นายสมหมาย ชันต์	ระยอง/จันทบุรี/ตราด	081-8632793

8. ทีมงานด้านการปฏิบัติงานในพื้นที่ จำนวน 27 ราย

ลำดับ	ชื่อ-นามสกุล	สถานที่	เบอร์โทรศัพท์
1	นายศราวุธ ใจจักร์ธรรม	ปราจีนบุรี, สระแก้ว	089-2470757
2	นายนพพร พึ่งทรัพย์	ปราจีนบุรี, สระแก้ว	061-4173918
3	นายกัมปนาท ภัคดีโชติ	ปราจีนบุรี, สระแก้ว	081-7628836
4	นายธวัชชัย ชัยโอสถ	ปราจีนบุรี, สระแก้ว	098-2604719
5	นายประทีป สุขเกษม	ปราจีนบุรี, สระแก้ว	094-5594869
6	นายพิชิต เดชสุภา	ปราจีนบุรี, สระแก้ว	089-8125426
7	นายจำลอง ส่งพินิจ	ปราจีนบุรี, สระแก้ว	085-2392174
8	นายวิมล ต่อมณี	ปราจีนบุรี, สระแก้ว	081-5781914
9	นายศราวุธ ใจจักร์ธรรม	นครนายก, ฉะเชิงเทรา	089-2470757
10	นายณัฐชาคร อมรกุล	นครนายก, ฉะเชิงเทรา	092-9710720
11	นางสมสิริ แก้วปราณี	นครนายก, ฉะเชิงเทรา	092-9710720
12	นายกิจจา สมสกุล	นครนายก, ฉะเชิงเทรา	099-1039190
13	นายณัฐพงศ์ จิตรมณี	นครนายก, ฉะเชิงเทรา	083-1199908
14	นายชัชพงศ์ สมสกุล	นครนายก, ฉะเชิงเทรา	080-0908074
15	นายสำรวย คุ่มวงษ์	นครนายก, ฉะเชิงเทรา	080-0959997
16	นายเกียรติศักดิ์ เกียรติ เกาะ	นครนายก, ฉะเชิงเทรา	089-9315392

17	นายวิมล คำมณี	นครนายก, ฉะเชิงเทรา	081-5781914
18	นายศราวุธ ใจจักร์ธรรม	ชลบุรี, ระยอง, จันทบุรี, ตราด	089-2470757
19	นายภูวิดิท ภณมณีโชติ	ชลบุรี, ระยอง, จันทบุรี, ตราด	081-7617426
20	นายณัฐชาคร อมรกุล	ชลบุรี, ระยอง, จันทบุรี, ตราด	089-7476766
21	นายนิศย์ ทับสี	ชลบุรี, ระยอง, จันทบุรี, ตราด	081-5903506
22	นายวินัย ก้านสันเทียะ	ชลบุรี, ระยอง, จันทบุรี, ตราด	089-2534073
23	นายชาตรี ชมพูนุช	ชลบุรี, ระยอง, จันทบุรี, ตราด	089-4066563
24	นายเฉลียว หาญนิโรจน์ รัมย์	ชลบุรี, ระยอง, จันทบุรี, ตราด	089-2519465
25	นายคำรณ เรืองนาม	ชลบุรี, ระยอง, จันทบุรี, ตราด	081-8624639
26	นายสมคิด บุญต่าย	ชลบุรี, ระยอง, จันทบุรี, ตราด	089-6047965
27	นายวิมล คำมณี	ชลบุรี, ระยอง, จันทบุรี, ตราด	081-5781914

9. รายชื่อผู้รู้ประจำสถานีเตือนภัยล่วงหน้าน้ำหลาก-ดินถล่มในพื้นที่ จำนวน 34 ราย
ประกอบด้วย

ลำดับ	สถานี	บ้าน	หมู่	ตำบล	อำเภอ	จังหวัด	ชื่อผู้รู้	เบอร์ผู้รู้
1	STN0004	บ้านตาด มูล	ม.1	ทรายขาว	สอยดาว	จันทบุรี	นายไพรัช ลาดทอง	089 097 0815
2	STN0055	บ้านวัง ยายมุก	ม.10	คลองพลู	เขาคิชฌ กูฏ	จันทบุรี	นายเสวก ผันผาย	086 139 4380
3	STN0178	บ้านวัง หิน	ม.7	บุ พราหมณ์	นาดี	ปราจีนบุรี	นายวรรณภย์ สุวรรณสุข	087 147 5151

ลำดับ	สถานี	บ้าน	หมู่	ตำบล	อำเภอ	จังหวัด	ชื่อผู้รู้	เบอร์ผู้รู้
4	STN0138	บ้าน คลอง ขนุน	ม.8	หนองบัว	บ้านค่าย	ระยอง	นางอนงค์ อมศิริ	085 396 7897
5	STN0139	บ้าน คลองป่า หวาย	ม.4	หนองไร่	ปลวกแดง	ระยอง	นายศักดิ์ เสนะวัต	089 247 4502
6	STN0279	บ้านเขา อ่าง	ม.4	มาบไพ	ขลุง	จันทบุรี	นายสัมฤทธิ์ จิรสินชยานนท์	089 097 9486
7	STN0278	บ้านตา บาด	ม.8	บ่อพลอย	บ่อไร่	ตราด	นายสมพงษ์ ฉายอรุณ	087 068 7083
8	STN0277	บ้านเจ็ด ลูกเนิน	ม.10	ซากบก	บ้านค่าย	ระยอง	นายวิหาญ ศรี สุขโข	084 782 7705
9	STN0467	บ้าน คลอง กะพง	ม.9	เขา บายศรี	ท่าใหม่	จันทบุรี	นายชูธง อินท สุวรรณ	084 879 9964
10	STN0468	บ้านสะ โทย	ม.1	วังสรรพ รส	ขลุง	จันทบุรี	นายประสพ ฉลองธรรม	089 250 7836
11	STN0469	บ้านกงซี ไร่ (หมู่6)	ม.6	ช้าง	ขลุง	จันทบุรี	นายสิงขรณ์ เฉลิมชีพ	081 945 1474
12	STN0470	บ้าน สลัก เพชร เหนือ	ม.5	เกาะช้าง ใต้	เกาะช้าง	ตราด	นายจรัส สิงห์โตทอง	081 591 4737
13	STN0548	ที่ทำการ อุทยาน ฯเขา ใหญ่		หินตั้ง	เมือง	นครนายก	นายสมชาย เหมือดนอก	085 633 4949
14	STN0553	ที่ทำการ น้ำตก นางรอง		หินตั้ง	เมือง	นครนายก	นายอุเทน แสวง	089 141 0129
15	STN0782	บ้านจัน ตาแป๊ะ	ม.8	จันทเข ลม	เขาคิชฌ กูฏ	จันทบุรี	นายสมวงศ์ ปฐมวงศ์	081 155 0484

แผนปฏิบัติการบรรเทาภาวะน้ำท่วมและภาวะน้ำแล้งของสำนักงานทรัพยากรน้ำภาค 6

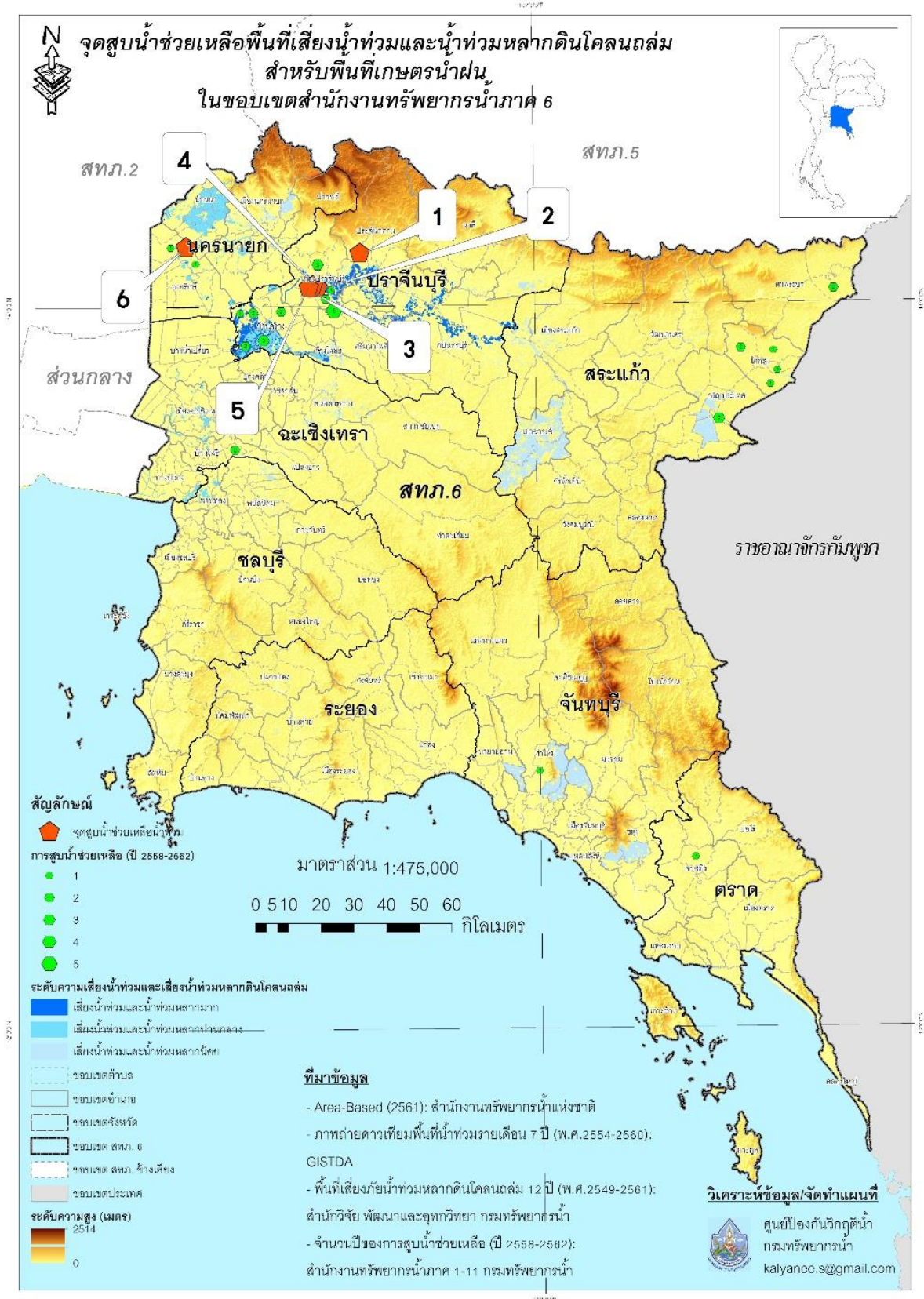
ลำดับ	สถานี	บ้าน	หมู่	ตำบล	อำเภอ	จังหวัด	ชื่อผู้รู้	เบอร์ผู้รู้
16	STN0783	บ้านว่าน เหลือง	ม.8	ชากไทย	เขาคิชฌ ภูมิ	จันทบุรี	นายพรเทพ เจตตะพล	081 365 3227
17	STN0784	บ้านตะ บกเตี้ย	ม.7	ฉมัน	มะขาม	จันทบุรี	นางลำไย คง ใต้	089 965 4913
18	STN0785	บ้านปะ ตงล่าง	ม.5	ทรายขาว	สอยดาว	จันทบุรี	นายณรงค์ สรรพกิจ	080 831 1935
19	STN0786	บ้าน คลอง กระท้อน	ม.12	บางบุตร	บ้านค่าย	ระยอง	น.ส.กรรณิกา ตั้งสุนทรชัย	080 100 0379
20	STN0787	บ้าน คลอง พร้าว	ม.4	เกาะช้าง	เกาะช้าง	ตราด	นายบัณฑิตษ์ กุลธรรม	098 918 7638
21	STN0991	บ้านดง จิก	ม.5	ทับไทร	โป่งน้ำร้อน	จันทบุรี	นายประสิทธิ์ พินธุ์	089 097 6938
22	STN0992	บ้านหิน กอง	ม.6	วังโตนด	นายายอาม	จันทบุรี	นายเจี๊ยง มั่ง คลา	085 217 3028
23	STN0993	บ้านโป่ง เกตุ	ม.1	ขุนซ่อง	แก่งหาง แมว	จันทบุรี	นายคุณ คำดี	062 568 6944
24	STN0994	บ้านทุ่ง กราด	ม.8	สะตอ	เขาสมิง	ตราด	นายวิโรจน์ ปฏิผล	085 279 2448
25	STN0995	บ้าน หนอง บอน	ม.1	หนอง บอน	บ่อไร่	ตราด	นายปรัชญา อินทรนารมย์	080 635 5889
26	STN0996	บ้านใหม่ สามัคคี	ม.3	นิคม พัฒนา	นิคมพัฒนา	ระยอง	นายสมควร ไชยสงค์	081 864 5338
27	STN0997	บ้านนา คันทัก	ม.2	พระเพลิง	เขาฉกรรจ์	สระแก้ว	นายทองสุน ไทยอาสา	092 625 2887
28	STN0998	บ้านเขา เลื่อมใต้	ม.9	คลอง หาด	คลองหาด	สระแก้ว	นายปราณีต ไว้น้อย	064 768 9951
29	STN0999	บ้าน หนอง แวง	ม.2	ไทรเตี้ย	คลองหาด	สระแก้ว	นายนิธิพันธ์ ประเสริฐศรี	085 491 8061
30	STN1000	บ้าน วัฒน นคร	ม.10	วัฒน นคร	วัฒนานคร	สระแก้ว	นายไพโรสาร ผั่งรักษ์	086 110 4038

ลำดับ	สถานี	บ้าน	หมู่	ตำบล	อำเภอ	จังหวัด	ชื่อผู้รู้	เบอร์ผู้รู้
31	STN1001	บ้าน ชัยแม่็ก	ม.4	หนองน้ำ ใส	วัฒนานคร	สระแก้ว	นายทองชม สมัยกุล	098 271 9928
32	STN1002	บ้านชัย สมบูรณ์	ม.7	แซร์อ	วัฒนานคร	สระแก้ว	นายศักดิ์ดา พิมพ์พานนท์	098 792 9483
33	STN1003	บ้านด่าน	ม.10	บ้านด่าน	อรัญ ประเทศ	สระแก้ว	นายชิตีพัทธ์ แก่นจันทร์	081 444 6063
34	STN1004	บ้านปี กริม	ม.8	คลองทับ จันทร์	อรัญ ประเทศ	สระแก้ว	นายธัญวัฒน์ จุมเกตุ	084 362 5283

แผนปฏิบัติการบรรเทาภาวะน้ำท่วมและภาวะน้ำแล้ง :

10. แผนปฏิบัติการเพื่อรับสถานการณ์น้ำท่วมหลากดินโคลนถล่มประจำเดือนมิถุนายน ถึง ธันวาคม 2562 มีรายละเอียดดังรูปที่ 7 ประกอบด้วย

จุดที่	ตำบล	อำเภอ	จังหวัด	ขนาด เครื่อง สูบน้ำ	จำนวน (เครื่อง)	ผู้รับผิดชอบ	เบอร์โทรศัพท์
1	โพธิ์งาม	ประจันต คาม	ปราจีนบุรี	12	1	สรารุช ใจจักร์ธรรม	0892470757
2	หน้าเมือง	เมือง	ปราจีนบุรี	10	1	สรารุช ใจจักร์ธรรม	0892470757
3	หน้าเมือง	เมือง	ปราจีนบุรี	12	1	สรารุช ใจจักร์ธรรม	0892470757
4	หน้าเมือง	เมือง	ปราจีนบุรี	12	1	สรารุช ใจจักร์ธรรม	0892470757
5	หน้าเมือง	เมือง	ปราจีนบุรี	12	2	สรารุช ใจจักร์ธรรม	0892470757
6	บาง ปลากด	องครักษ์	นครนายก	12	1	สรารุช ใจจักร์ธรรม	0892470757



รูปที่ 7 ตำแหน่งจุดติดตั้งเครื่องสูบน้ำ ช่วยเหลือน้ำท่วมช่วงเดือนมิถุนายน – ธันวาคม ในเขตพื้นที่ความรับผิดชอบของสำนักงานทรัพยากรน้ำภาค 6

11. แผนปฏิบัติการในการรับสถานการณ์น้ำแล้ง

การสูบน้ำช่วยเหลือสถานการณ์น้ำแล้ง มีรายละเอียดดังรูปที่ 8 ประกอบด้วย

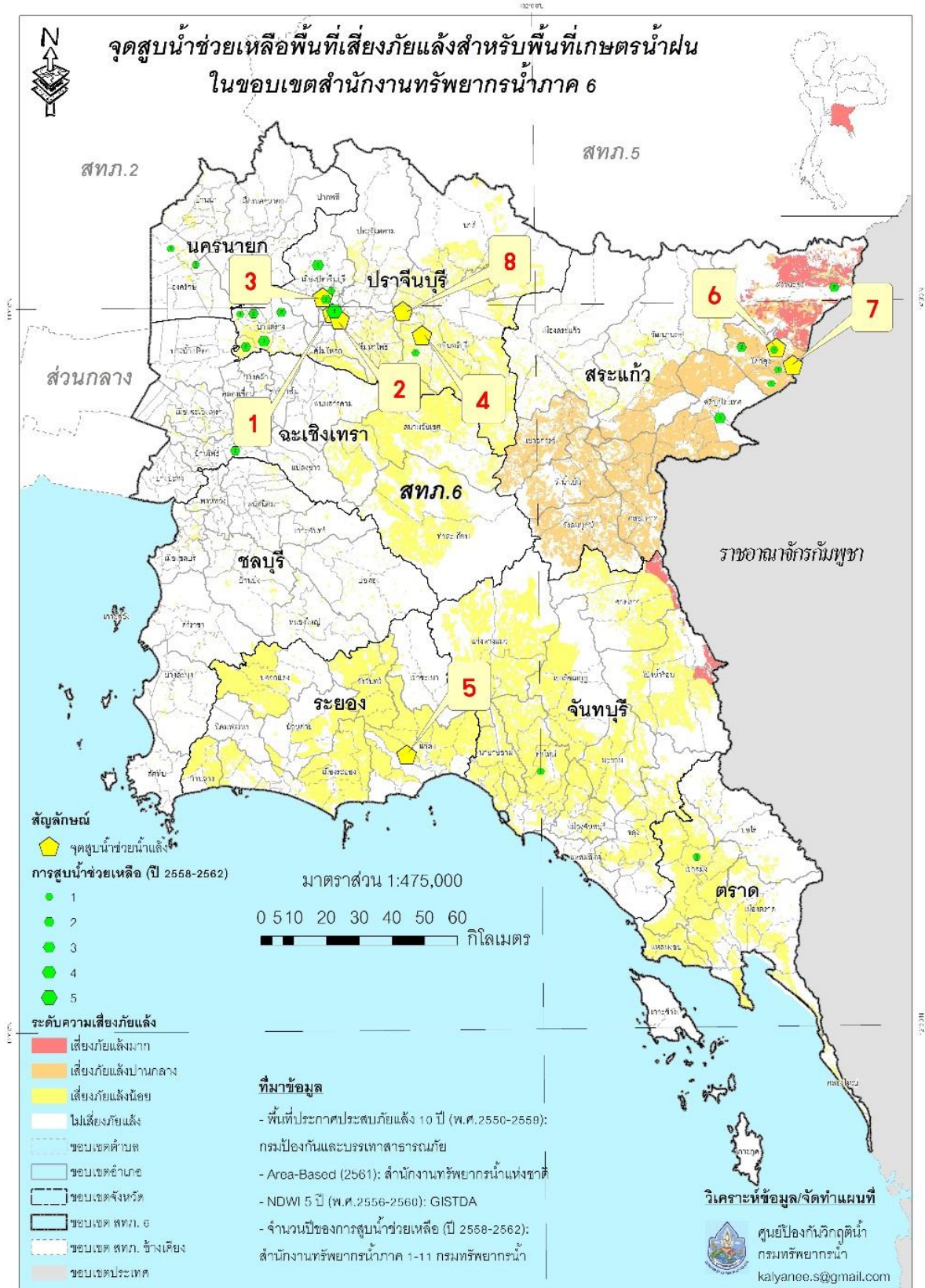
จุดที่	ตำบล	อำเภอ	จังหวัด	ขนาด เครื่อง สูบน้ำ	จำนวน (เครื่อง)	ผู้รับผิดชอบ	เบอร์โทรศัพท์
1	หาดยาง	ศรีมหาโพธิ	ปราจีนบุรี	12	2	สรารุช ใจจักร์ธรรม	0892470757
2	ดงกระทง ยาม	ศรีมหาโพธิ	ปราจีนบุรี	12	2	สรารุช ใจจักร์ธรรม	0892470757
3	ท่างาม	เมือง	ปราจีนบุรี	12	1	สรารุช ใจจักร์ธรรม	0892470757
4	ลาด ตะเคียน	กบินทร์บุรี	ปราจีนบุรี	12	1	สรารุช ใจจักร์ธรรม	0892470757
5	วังห้ว	แก่ง	ระยอง	12	1	สรารุช ใจจักร์ธรรม	0892470757
6	หนองม่วง	โคกสูง	สระแก้ว	12	1	สรารุช ใจจักร์ธรรม	0892470757
7	โคกสูง	โคกสูง	สระแก้ว	12	1	สรารุช ใจจักร์ธรรม	0892470757
8	วังตาล	กบินทร์บุรี	ปราจีนบุรี	12	1	สรารุช ใจจักร์ธรรม	0892470757

การแจกจ่ายน้ำช่วยเหลือสถานการณ์น้ำแล้ง มีรายละเอียดดังรูปที่ 9

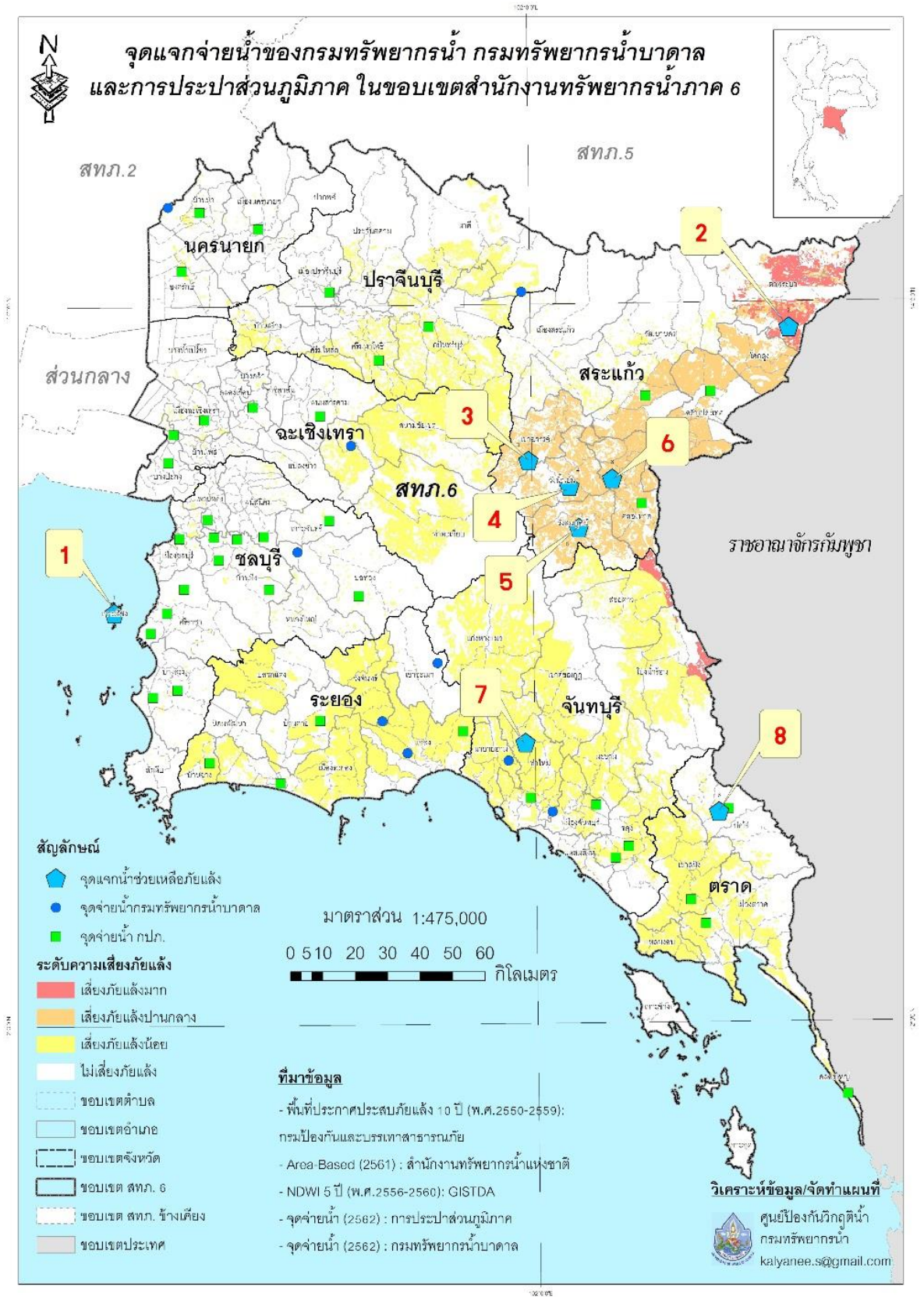
ประกอบด้วย

จุดที่	ตำบล	อำเภอ	จังหวัด	จำนวน (เที่ยว)	จำนวน (ลิตร)	ผู้รับผิดชอบ	เบอร์โทรศัพท์
1	ท่าเทว วงศ์	เกาะสีชัง	ชลบุรี	1,200		สรารุช ใจจักร์ธรรม	0892470757
2	ตาพระยา	ตาพระยา	สระแก้ว		60,000	สรารุช ใจจักร์ธรรม	0892470757
3	พระเพลิง	เขาฉกรรจ์	สระแก้ว		60,000	สรารุช ใจจักร์ธรรม	0892470757
4	ตาหลังใน	วังน้ำเย็น	สระแก้ว		60,000	สรารุช ใจจักร์ธรรม	0892470757
5	วังทอง	วังสมบูรณ์	สระแก้ว		60,000	สรารุช ใจจักร์ธรรม	0892470757
6	ซับมะกรูด	คลองหาด	สระแก้ว		60,000	สรารุช ใจจักร์ธรรม	0892470757
7	ทุ่งเบญจา	ท่าใหม่	จันทบุรี		942,000	สรารุช ใจจักร์ธรรม	0892470757
8	บ่อพลอย	บ่อไร่	ตราด		120,000	สรารุช ใจจักร์ธรรม	0892470757

รวมแจกจ่ายน้ำ 1,200 ขวด/1,362,000 ลิตร (227 เที่ยว)



รูปที่ 8 ตำแหน่งจุดติดตั้งเครื่องสูบน้ำช่วยเหลือภัยแล้ง ในเขตพื้นที่ความรับผิดชอบของสำนักงานทรัพยากรน้ำภาค 6



รูปที่ 9 ตำแหน่งจุดแจกจ่ายน้ำช่วยเหลือสถานการณ์น้ำแล้ง ในเขตพื้นที่ความรับผิดชอบของสำนักงานทรัพยากรน้ำภาค 6

ภาคผนวก 1

พื้นที่เสี่ยงน้ำท่วม และน้ำท่วมหลากเดือนมิถุนายน – สิงหาคม
สำหรับพื้นที่เกษตรน้ำฝน
ในขอบเขตสำนักงานทรัพยากรน้ำภาค 6

พื้นที่เสี่ยงน้ำท่วมและน้ำท่วมหลากเดือนมิถุนายนถึงสิงหาคมสำหรับพื้นที่เกษตรน้ำฝนในขอบเขตสำนักงานทรัพยากรน้ำภาค 6

จังหวัด	อำเภอ	ตำบล	พื้นที่เสี่ยงน้ำท่วมและน้ำท่วมหลาก (ไร่)				
			น้อย	ปานกลาง	มาก	ผลรวมทั้งหมด	
จันทบุรี	ขลุง	เกวียนหัก	10,204.71			10,204.71	
		ซึ้ง	22,586.91			22,586.91	
		ตกรพรม	31,442.18			31,442.18	
		บ่อ	1,574.67			1,574.67	
		วังสรรพรส	288.53			288.53	
	ท่าใหม่	เขาหัว	46.75			46.75	
		วังโตนด	15,505.74			15,505.74	
	มะขาม	ฉมัน	33,621.03			33,621.03	
		ท่าหลวง	24.03			24.03	
		มะขาม	347.18			347.18	
		วังแฉิม	277.37			277.37	
	เมืองจันทบุรี	เกาะขวาง		1,315.38			1,315.38
			คมบาง	61.30			61.30
			คลองนารายณ์	591.41			591.41
			จันทนิมิต	418.79			418.79
			ท่าช้าง	655.59			655.59
			บางกะจะ	8.27			8.27
			พลับพลา	214.16			214.16
			แสลง	113.33			113.33
			หนองบัว	951.03			951.03
			แหลมสิงห์	คลองน้ำเค็ม	21.15		
	ฉะเชิงเทรา	คลองเขื่อน	คลองเขื่อน		140.11		140.11
			บางโรง		0.50		0.50
บางคล้า		ท่าทองกลาง		251.84		251.84	
		บางกระเจ็ด	0.04	62.38		62.42	
		บางคล้า		62.39		62.39	
		ปากน้ำ		0.64		0.64	
		เสม็ดใต้		247.17		247.17	
		เสม็ดเหนือ		67.87		67.87	
		หัวไทร		1,219.99		1,219.99	
		บางน้ำเปรี้ยว	บางขนาก		2.25		2.25
		บางน้ำเปรี้ยว		915.79		915.79	

ที่มาข้อมูล:

-Area-Based (2561): สทนช.

-ภาพถ่ายดาวเทียมพื้นที่น้ำท่วมรายเดือน 7 ปี (พ.ศ.2554-2560): GISTDA

-พื้นที่เสี่ยงภัยน้ำท่วมหลากดินโคลนถล่ม 12 ปี (พ.ศ.2549-2561) :สวท. กรมทรัพยากรน้ำ

จังหวัด	อำเภอ	ตำบล	พื้นที่เสี่ยงน้ำท่วมและน้ำท่วมหลาก (ไร่)			
			น้อย	ปานกลาง	มาก	ผลรวมทั้งหมด
		บึงนาราง		1,164.66		1,164.66
		โพรงอากาศ		171.35		171.35
		โยธะกา		1,284.62		1,284.62
		ศาลาแดง		280.32		280.32
	บางปะกง	เขาดิน		2.73		2.73
		ท่าข้าม		5,088.07		5,088.07
		บางเกลือ		250.46		250.46
		บางปะกง		586.97		586.97
		บางผึ้ง		222.33		222.33
		พิมพา		1,353.98		1,353.98
		สองคลอง		1,767.78		1,767.78
		หอมศีล		1,293.88		1,293.88
	บ้านโพธิ์	เกาะไร่		1,164.90		1,164.90
		คลองบ้านโพธิ์		171.26		171.26
		คลองประเวศ		305.32		305.32
		ดอนทราย		144.80		144.80
		ท่าพลับ		521.52		521.52
		เทพราช		1,352.41		1,352.41
		บางกรูด		550.19		550.19
		บางซื่อน		116.16		116.16
		ลาดขวาง		24.75		24.75
		สนามจันทร์		500.90		500.90
		สีบเอ็ดคอก		494.49		494.49
		แหลมประตู		35.75		35.75
	แปลงยาว	แปลงยาว		368.12		368.12
	พนมสารคาม	เกาะขุน	141.88	141.58		283.46
		หนองยาว		32.17		32.17
		หนองแหน	23.32			23.32
	เมืองฉะเชิงเทรา	คลองนครเนื่องเขต		281.50		281.50
		คลองนา		1,081.75		1,081.75
		คลองเปรง		146.97		146.97
		คลองหลวงแพ่ง		217.81		217.81
		คลองอุดมชลจร		0.00		0.00

ที่มาข้อมูล:

-Area-Based (2561): สทนช.

-ภาพถ่ายดาวเทียมพื้นที่น้ำท่วมรายเดือน 7 ปี (พ.ศ.2554-2560): GISTDA

-พื้นที่เสี่ยงน้ำท่วมหลากดินโคลนถล่ม 12 ปี (พ.ศ.2549-2561) :สวพ. กรมทรัพยากรน้ำ

จังหวัด	อำเภอ	ตำบล	พื้นที่เสี่ยงน้ำท่วมและน้ำท่วมหลาก (ไร่)			
			น้อย	ปานกลาง	มาก	ผลรวมทั้งหมด
		ท่าไข่		0.41		0.41
		บางกะโท		27.63		27.63
		บางขวัญ		699.03		699.03
		บางตีนเป็ด		310.89		310.89
		บางเตย		2,226.68		2,226.68
		บางไผ่		598.29		598.29
		บางพระ		1,246.36		1,246.36
		วังตะเคียน		1,625.55		1,625.55
		โสธร		852.95		852.95
		หน้าเมือง		2,841.38		2,841.38
	ราชสาส์น	ดงน้อย	0.69	43.75		44.44
		บางคา		193.81		193.81
		เมืองใหม่		82.12		82.12
ชลบุรี	เกาะจันทร์	ท่าบุญมี		30.34		30.34
	พนัสนิคม	โคกเพลาะ		53.45		53.45
		นาวังหิน		47.15		47.15
		สระสี่เหลี่ยม	12.98			12.98
		หนองเหียง		195.10		195.10
	พานทอง	เกาะลอย		619.16		619.16
		โคกขี้หนอน		363.72		363.72
		บางนาง	8.96	4,219.17		4,228.13
		บ้านเก่า		0.43		0.43
		พานทอง	15.30	586.47		601.77
		หน้าประตู		756.53		756.53
	เมืองชลบุรี	คลองตำหรุ	0.28	0.43		0.71
ตราด	เขาสมิง	เขาสมิง	387.60			387.60
		ทุ่งนนทรี	212.98			212.98
		เทพนิมิต	18.10			18.10
		ประณีต	3,397.93			3,397.93
		สะอาด	31,015.55			31,015.55
		แสนตุ้ง	37.57			37.57
	เมืองตราด	ตะกาง	19.12			19.12
		ท่ากุ่ม	962.97			962.97

ที่มาข้อมูล:

-Area-Based (2561): สทนช.

-ภาพถ่ายดาวเทียมพื้นที่น้ำท่วมรายเดือน 7 ปี (พ.ศ.2554-2560): GISTDA

-พื้นที่เสี่ยงภัยน้ำท่วมหลากดินโคลนถล่ม 12 ปี (พ.ศ.2549-2561) :สวพ. กรมทรัพยากรน้ำ

จังหวัด	อำเภอ	ตำบล	พื้นที่เสี่ยงน้ำท่วมและน้ำท่วมหลาก (ไร่)			
			น้อย	ปานกลาง	มาก	ผลรวมทั้งหมด
		ท่าพริก	242.13			242.13
		เนินทราย	1,036.84			1,036.84
		บางพระ	4.35			4.35
		วังกระแจะ	154.56			154.56
		หนองคันทรอง	70.37			70.37
		หนองเสม็ด	34.78			34.78
		หนองโสน	121.45			121.45
		ห้วยแร้ง	881.77			881.77
นครนายก	บ้านนา	เขาเพิ่ม	88.79	52.46		141.25
		ทองหลาง		9,473.98		9,473.98
		บางอ้อ		3,167.71		3,167.71
		บ้านนา		10,112.04		10,112.04
		บ้านพร้าว		7,184.77		7,184.77
		บ้านพริก	61.72	6,227.47		6,289.19
		ป่าชะ		13,448.83		13,448.83
		พิบูลออก		10,464.92		10,464.92
		ศรีเกาะอาง		19,034.98		19,034.98
		อาษา		1,227.59		1,227.59
	ปากพลี	เกาะโพธิ์		734.04		734.04
		เกาะหวาย		1,034.53		1,034.53
		โคกกรวด		0.55		0.55
		ท่าเรือ		14.74		14.74
		ปากพลี		376.41		376.41
	เมืองนครนายก	ดงละคร		4,383.96		4,383.96
		ดอนยอ		1,566.66		1,566.66
		ท่าช้าง		2,202.05		2,202.05
		ท่าทราย		1,477.88		1,477.88
		บ้านใหญ่	22.02	15.53		37.55
		พรหมณี		2,352.87		2,352.87
		วังกระโจม		467.77		467.77
		ศรีจุฬา	0.01	986.92		986.93
	องครักษ์	คลองใหญ่		124.71		124.71
		ทรายมูล		3,696.60		3,696.60

ที่มาข้อมูล:

-Area-Based (2561): สทนช.

-ภาพถ่ายดาวเทียมพื้นที่น้ำท่วมรายเดือน 7 ปี (พ.ศ.2554-2560): GISTDA

-พื้นที่เสี่ยงภัยน้ำท่วมหลากดินโคลนถล่ม 12 ปี (พ.ศ.2549-2561) :สวพ. กรมทรัพยากรน้ำ

จังหวัด	อำเภอ	ตำบล	พื้นที่เสี่ยงน้ำท่วมและน้ำท่วมหลาก (ไร่)			
			น้อย	ปานกลาง	มาก	ผลรวมทั้งหมด
		บางปลากด		878.65		878.65
		บางลูกเสือ		1,647.41		1,647.41
		บางสมบุรณ์		1,888.05		1,888.05
		ศิระษะกระบือ		1,343.80		1,343.80
		องครักษ์		1,697.96		1,697.96
ปราจีนบุรี	กบินทร์บุรี	กบินทร์	57.41	2,649.85		2,707.26
		นนทรี	186.98	315.44		502.43
		นาแหม	438.02	2,328.56		2,766.58
		บ่อทอง		137.84		137.84
		บ้านนา		2,992.03		2,992.03
		เมืองเก่า	1.30	3.15		4.45
		ย่านรี	96.09	6,125.20		6,221.29
		ลาดตะเคียน	29.63	1,125.49		1,155.12
		วังดาล	243.43	4,783.65		5,027.07
		วังตะเคียน		4,359.56		4,359.56
		หนองกี่	392.55			392.55
		หาดนางแก้ว	262.85	3,562.41		3,825.26
	นาดี	บุพราหมณ์	16,464.67			16,464.67
		สำพันตา	161.47	311.13		472.60
	บ้านสร้าง	กระทุ่มแพ้ว	7.18	2,705.55		2,712.73
		บางกระเบา	92.70	2,791.16		2,883.86
		บางขาม	131.26	11,850.14		11,981.40
		บางเตย	216.72	9,952.73		10,169.45
		บางแตน	232.24	17,691.18		17,923.42
		บางปลาร้า	1.06	1,129.33		1,130.38
		บางพลวง	41.15	1,997.04		2,038.19
		บางยาง	288.46	22,483.10		22,771.56
		บ้านสร้าง	26.08	2,961.21		2,987.30
	ประจันตคาม	เกาะลอย	235.28	1,518.55		1,753.83
		คำโตนด	204.65	560.47		765.12
		ดงบัง	96.49	1,753.22		1,849.71
		บ้านหอย	15.63	1,463.65		1,479.29
		บุไผ่	55.39			55.39

ที่มาข้อมูล:

-Area-Based (2561): สทนช.

-ภาพถ่ายดาวเทียมพื้นที่น้ำท่วมรายเดือน 7 ปี (พ.ศ.2554-2560): GISTDA

-พื้นที่เสี่ยงภัยน้ำท่วมหลากดินโคลนถล่ม 12 ปี (พ.ศ.2549-2561) :สวพ. กรมทรัพยากรน้ำ

จังหวัด	อำเภอ	ตำบล	พื้นที่เสี่ยงน้ำท่วมและน้ำท่วมหลาก (ไร่)			
			น้อย	ปานกลาง	มาก	ผลรวมทั้งหมด
		ประจันตคาม	375.68	1,498.09		1,873.77
		โพธิ์งาม	1,725.18	1,756.28		3,481.46
		หนองแก้ว	787.24	2,666.94		3,454.18
		หนองแสง	39.04	1,214.47		1,253.52
	เมืองปราจีนบุรี	โคกไม้ลาย		1.48		1.48
		ดงขี้เหล็ก		1,174.48		1,174.48
		ดงพระราม		2,572.89		2,572.89
		ท่างาม		925.82		925.82
		โนนหอม	1,648.06	5,565.44		7,213.50
		บางเดชะ		34.69		34.69
		บางบริบูรณ์	21.43	2,971.43		2,992.86
		บ้านพระ		439.02		439.02
		ไม้เค็ด		886.45		886.45
		รอบเมือง		224.26		224.26
		วัดโบสถ์	9.69	387.92		397.61
		หน้าเมือง		475.92		475.92
	ศรีมหาโพธิ	ท่าตูม	319.53	2,748.83		3,068.36
		บางกุ้ง		763.82		763.82
		บ้านทาม	84.30	481.27		565.57
		ศรีมหาโพธิ	229.27	1,858.10		2,087.37
		สัมพันธ		241.60		241.60
		หนองโพรง	12.85			12.85
		หัวหว้า	80.03	23.59		103.62
		หาดยาง		292.35		292.35
	ศรีมโหสถ	โคกไทย	58.43	3,207.37		3,265.80
		โคกبيب	18.19	3,378.85		3,397.04
ระยอง	แกลง	ชากพง	312.73			312.73
		ทางเกวียน	224.02			224.02
		ทุ่งควายกิน	128.07			128.07
		บ้านนา	49.04			49.04
สระแก้ว	เมืองสระแก้ว	บ้านแก้ง		14.08		14.08
		ศาลาลำดวน		30.70		30.70
ผลรวมทั้งหมด (ไร่)			185,345.10	292,384.89		477,729.98

ที่มาข้อมูล:

-Area-Based (2561): สทนช.

-ภาพถ่ายดาวเทียมพื้นที่น้ำท่วมรายเดือน 7 ปี (พ.ศ.2554-2560): GISTDA

-พื้นที่เสี่ยงภัยน้ำท่วมหลากดินโคลนถล่ม 12 ปี (พ.ศ.2549-2561) :สวพ. กรมทรัพยากรน้ำ

ภาคผนวก 2

พื้นที่เสี่ยงน้ำท่วม และน้ำท่วมหลากเดือนกันยายน - ธันวาคม
สำหรับพื้นที่เกษตรน้ำฝน
ในขอบเขตสำนักงานทรัพยากรน้ำภาค 6

พื้นที่เสี่ยงน้ำท่วมและน้ำท่วมหลากเดือนกันยายนถึงธันวาคมสำหรับพื้นที่เกษตรน้ำฝนในขอบเขตสำนักงานทรัพยากรน้ำภาค 6

จังหวัด	อำเภอ	ตำบล	พื้นที่เสี่ยงน้ำท่วมและน้ำท่วมหลาก (ไร่)					
			น้อย	ปานกลาง	มาก	ผลรวมทั้งหมด		
จันทบุรี	ขลุง	เกรียนหัก	10,204.71			10,204.71		
		ซึ้ง	22,586.91			22,586.91		
	ท่าใหม่	เขาบายศรี	66,059.62			66,059.62		
		เขาวัว	12,216.72			12,216.72		
	นายายอาม	วังโตนด	15,505.74			15,505.74		
	มะขาม	ท่าหลวง	42.94			42.94		
		มะขาม	28.11			28.11		
	เมืองจันทบุรี	เกาะขวาง		6.43			6.43	
			คลองนารายณ์	5.04			5.04	
			จันทนิมิต	111.37			111.37	
			ท่าช้าง	110.85			110.85	
			พลับพลา	0.57			0.57	
			แสลง	28,627.72			28,627.72	
		ฉะเชิงเทรา	คลองเขื่อน	คลองเขื่อน		201.37	0.37	201.74
				บางโรง		0.50		0.50
	ท่าตะเกียบ		ท่าตะเกียบ	74.66			74.66	
บางคล้า	ท่าทองกลาง			392.98		392.98		
	บางกระเจ็ด			56.92	28.52	85.45		
	บางคล้า			63.42		63.42		
	ปากน้ำ			0.69		0.69		
	เสม็ดใต้			247.51		247.51		
	เสม็ดเหนือ			78.27		78.27		
	หัวไทร			2,044.87	96.71	2,141.58		
บางน้ำเปรี้ยว	บางขนาก			2.25		2.25		
	บางน้ำเปรี้ยว			1,347.13	3.92	1,351.05		
	บึงนักรักษ์		66.61	2,120.64	3.97	2,191.22		
	โพรงอากาศ			208.92		208.92		
	โยธะกา		2,772.34	738.99	3,511.33			
	ศาลาแดง	0.06	399.92	0.47	400.45			
บางปะกง	เขาดิน			2.73		2.73		
		ท่าข้าม	1.87	5,821.36	259.86	6,083.09		
		บางเกลือ		250.46		250.46		

ที่มาข้อมูล:

-Area-Based (2561): สททช.

-ภาพถ่ายดาวเทียมพื้นที่น้ำท่วมรายเดือน 7 ปี (พ.ศ.2554-2560): GISTDA

-พื้นที่เสี่ยงภัยน้ำท่วมหลากดินโคลนถล่ม 12 ปี (พ.ศ.2549-2561) :สวพ. กรมทรัพยากรน้ำ

จังหวัด	อำเภอ	ตำบล	พื้นที่เสี่ยงน้ำท่วมและน้ำท่วมหลาก (ไร่)			
			น้อย	ปานกลาง	มาก	ผลรวมทั้งหมด
		บางปะกง		586.97		586.97
		บางผึ้ง		376.74	0.80	377.54
		พิมพา	4.04	2,029.77		2,033.81
		สองคลอง		1,767.78		1,767.78
		หอมศีล		1,293.88		1,293.88
	บ้านโพธิ์	เกาะไร่	0.09	1,626.36	3.24	1,629.69
		คลองบ้านโพธิ์		203.94		203.94
		คลองประเวศ		376.82		376.82
		ดอนทราย		153.66		153.66
		ท่าพลับ		547.35		547.35
		เทพราช	0.24	1,615.97		1,616.21
		บางกรูด		672.56		672.56
		บางช่อน		116.16		116.16
		ลาดขวาง		29.40		29.40
		สนามจันทร์		646.04		646.04
		สืบเอ็ดศอก		517.48		517.48
		แหลมประตู		41.30		41.30
	แปลงยาว	แปลงยาว	122.60	371.70	0.38	494.68
		วังเย็น	551.30			551.30
		หัวสำโรง	1,280.67			1,280.67
	พนมสารคาม	เกาะขนุน	12,865.58	325.07	3.85	13,194.50
		เขาหินซ้อน	5,757.30			5,757.30
		ท่าถ่าน	739.60			739.60
		บ้านชอง	2,515.87			2,515.87
		หนองยาว		32.14	3.67	35.81
		หนองแหน	3,893.77			3,893.77
	เมืองฉะเชิงเทรา	คลองนครเนื่องเขต		305.62		305.62
		คลองนา		1,200.39		1,200.39
		คลองปรัง		174.08	0.12	174.20
		คลองหลวงแพ่ง	4.51	365.07		369.58
		คลองอุดมชลจร		0.00		0.00
		ท่าไข่		0.41		0.41
		บางกะไห		38.07		38.07

ที่มาข้อมูล:

-Area-Based (2561): สทนช.

-ภาพถ่ายดาวเทียมพื้นที่น้ำท่วมรายเดือน 7 ปี (พ.ศ.2554-2560): GISTDA

-พื้นที่เสี่ยงภัยน้ำท่วมหลากดินโคลนถล่ม 12 ปี (พ.ศ.2549-2561) :สวพ. กรมทรัพยากรน้ำ

จังหวัด	อำเภอ	ตำบล	พื้นที่เสี่ยงน้ำท่วมและน้ำท่วมหลาก (ไร่)			
			น้อย	ปานกลาง	มาก	ผลรวมทั้งหมด
		บางขวัญ		796.68	6.19	802.86
		บางตีนเป็ด		360.57		360.57
		บางเตย		2,899.29	2.80	2,902.09
		บางไผ่		634.61		634.61
		บางพระ		1,742.19		1,742.19
		วังตะเคียน		1,826.45	0.43	1,826.88
		โสธร		861.20		861.20
		หน้าเมือง		3,311.74		3,311.74
	ราชสำนั	ดงน้อย		41.10	26.56	67.66
		บางคา		265.17		265.17
		เมืองใหม่		157.04		157.04
	สนามชัยเขต	คูยายหมี	12.91			12.91
		ท่ากระดาน	1,343.83			1,343.83
		ทุ่งพระยา	230.33			230.33
		ลาดกระทิง	96.62			96.62
ชลบุรี	เกาะจันทร์	เกาะจันทร์	206.97			206.97
		ท่าบุญมี	870.41	30.35		900.76
	บ่อทอง	บ่อขวางทอง	56.63			56.63
		บ่อทอง	4.75			4.75
		วัดสุวรรณ	9.01			9.01
	บ้านบึง	มาบไผ่	41.06			41.06
		หนองซาก	73.67			73.67
		หนองบอนแดง	127.16			127.16
		หนองอิฐฉน	181.15			181.15
	พนัสนิคม	โคกเพลาะ		63.03		63.03
		ทุ่งขวาง	28.59			28.59
		นาเร็ก	176.26			176.26
		นาวังหิน	1,044.47	82.77		1,127.23
		สระสี่เหลี่ยม	3,756.92			3,756.92
		หนองปรือ	654.25			654.25
		หนองเหยียง	1,649.57	232.03	9.14	1,890.74
		หมอนนาง	489.13			489.13
		หัวถนน	3,869.19			3,869.19

ที่มาข้อมูล:

-Area-Based (2561): สทนช.

-ภาพถ่ายดาวเทียมพื้นที่น้ำท่วมรายเดือน 7 ปี (พ.ศ.2554-2560): GISTDA

-พื้นที่เสี่ยงภัยน้ำท่วมหลากดินโคลนถล่ม 12 ปี (พ.ศ.2549-2561) :สวพ. กรมทรัพยากรน้ำ

จังหวัด	อำเภอ	ตำบล	พื้นที่เสี่ยงน้ำท่วมและน้ำท่วมหลาก (ไร่)			
			น้อย	ปานกลาง	มาก	ผลรวมทั้งหมด
	พานทอง	เกาะลอย		644.84		644.84
		โคกขี้หนอน		412.09	0.46	412.55
		บางนาง	330.26	5,271.74	2.06	5,604.06
		บ้านเก่า	643.45	0.43		643.88
		พานทอง	173.85	635.40		809.25
		หนองตำลึง	153.21			153.21
		หนองหงษ์	66.94			66.94
		หน้าประตู		848.08		848.08
	เมืองชลบุรี	คลองตำหรุ	470.36	0.55		470.90
		ดอนหัวพ้อ	185.19			185.19
		นาป่า	112.41			112.41
		สำนักบก	0.01			0.01
		หนองไม้แดง	9.44			9.44
	ศรีราชา	เขาคันทรง	393.88			393.88
นครนายก	บ้านนา	เขาเพิ่ม	888.09	52.46		940.55
		ทองหลาง		10,830.32	83.88	10,914.20
		บางอ้อ		4,390.07	27.61	4,417.68
		บ้านนา		12,846.14	30.86	12,876.99
		บ้านพร้าว	0.18	9,494.52	0.07	9,494.78
		บ้านพริก	4,203.33	11,488.79	35.07	15,727.18
		ป่าชะ	0.00	13,742.39		13,742.39
		พิบูลออก		13,767.25	170.21	13,937.46
		ศรีกะอาง	0.20	19,149.76		19,149.96
		อาษา		1,347.17		1,347.17
	ปากพลี	เกาะโพธิ์		746.86		746.86
		เกาะหวาย		1,034.53		1,034.53
		โคกกรวด		0.55		0.55
		ท่าเรือ		16.55	0.52	17.06
		นาหินลาด	4.15			4.15
		ปากพลี		377.54		377.54
		หนองแสง	8.09			8.09
	เมืองนครนายก	เขาพระ	2,685.76			2,685.76
		ดงละคร		4,983.99		4,983.99

ที่มาข้อมูล:

-Area-Based (2561): สทนช.

-ภาพถ่ายดาวเทียมพื้นที่น้ำท่วมรายเดือน 7 ปี (พ.ศ.2554-2560): GISTDA

-พื้นที่เสี่ยงภัยน้ำท่วมหลากดินโคลนถล่ม 12 ปี (พ.ศ.2549-2561) :สวพ. กรมทรัพยากรน้ำ

จังหวัด	อำเภอ	ตำบล	พื้นที่เสี่ยงน้ำท่วมและน้ำท่วมหลาก (ไร่)			
			น้อย	ปานกลาง	มาก	ผลรวมทั้งหมด
		ดอนยอ		2,124.99	2.16	2,127.15
		ท่าช้าง		2,456.04		2,456.04
		ท่าทราย		1,650.58		1,650.58
		บ้านใหญ่	959.21	15.53		974.75
		พรหมณี	5,178.25	2,683.17	2.07	7,863.50
		วังกระโจม	0.38	627.25		627.63
		ศรีจุฬา		1,537.08	80.82	1,617.91
		ศรีนาวา	37.70			37.70
		สาริกา	3,660.10			3,660.10
		หินตั้ง	21,879.32			21,879.32
	องครักษ์	คลองใหญ่		129.40		129.40
		ทรายมูล		7,820.26	818.63	8,638.89
		บางปลากด		882.37		882.37
		บางลูกเสือ		3,783.03	259.09	4,042.13
		บางสมบุรณ์		4,164.96	1,779.71	5,944.67
		ศิระกระบือ		1,401.40	0.06	1,401.47
		องครักษ์		3,205.18	15.66	3,220.84
ปราจีนบุรี	กบินทร์บุรี	กบินทร์	866.61	1,319.21	2,522.74	4,708.56
		เขาไม้แก้ว	661.23			661.23
		นนทรี	1,479.79	311.24	16.18	1,807.21
		นาแหม	1,591.80	702.39	3,811.47	6,105.67
		บ่อทอง		16.62	223.48	240.10
		บ้านนา	374.61	1,140.79	3,302.96	4,818.36
		เมืองเก่า		2.04	4.61	6.65
		ย่านรี	1,739.56	1,739.19	8,592.76	12,071.50
		ลาดตะเคียน	1,670.99	737.26	634.47	3,042.71
		วังดาล	905.29	2,403.31	4,261.50	7,570.10
		วังตะเคียน	2,584.31	1,250.40	5,197.78	9,032.48
		วังท่าช้าง	314.98			314.98
		หนองกี่	2,248.83			2,248.83
		หาดนางแก้ว	1,210.57	1,530.48	4,933.44	7,674.49
	นาดี	แก่งดินสอ	5,865.81			5,865.81
		นาดี	1,592.77			1,592.77

ที่มาข้อมูล:

-Area-Based (2561): สทนช.

-ภาพถ่ายดาวเทียมพื้นที่น้ำท่วมรายเดือน 7 ปี (พ.ศ.2554-2560): GISTDA

-พื้นที่เสี่ยงน้ำท่วมหลากดินโคลนถล่ม 12 ปี (พ.ศ.2549-2561) :สวพ. กรมทรัพยากรน้ำ

จังหวัด	อำเภอ	ตำบล	พื้นที่เสี่ยงน้ำท่วมและน้ำท่วมหลาก (ไร่)			
			น้อย	ปานกลาง	มาก	ผลรวมทั้งหมด
		สะพานหิน	764.28			764.28
		ลำพันตา	1,035.09	143.12	308.57	1,486.78
	บ้านสร้าง	กระทุ่มแพ้ว		2,550.70	584.84	3,135.54
		บางกระบือ		101.85	8,659.91	8,761.76
		บางขาม		11,533.91	1,628.95	13,162.85
		บางเตย		5,950.11	13,722.15	19,672.26
		บางแตน		13,190.52	16,034.85	29,225.36
		บางปลาสำ		1,062.80	220.56	1,283.36
		บางพลวง		1,771.61	928.94	2,700.55
		บางยาง		17,227.23	18,888.53	36,115.76
		บ้านสร้าง		2,693.76	902.20	3,595.96
	ประจันตคาม	เกาะลอย		1,016.68	1,502.79	2,519.46
		คำโตนด	1,184.18	153.96	1,301.71	2,639.85
		ดงบัง	2,409.53	1,062.23	857.03	4,328.79
		บ้านหอย	3.20	738.27	1,141.94	1,883.42
		บุฝ้าย	179.29			179.29
		ประจันตคาม		619.68	2,774.65	3,394.32
		โพธิ์งาม	273.86	429.14	7,967.48	8,670.48
		หนองแก้ว	102.41	1,900.54	2,655.12	4,658.08
		หนองแสง	307.56	867.05	369.36	1,543.97
	เมืองปราจีนบุรี	โคกไม้ลาย		1.48		1.48
		ดงขี้เหล็ก	139.80	486.23	1,005.69	1,631.73
		ดงพระราม	0.59	1,633.06	1,802.61	3,436.27
		ท่างาม		112.12	1,634.17	1,746.29
		เนินหอม	81.24			81.24
		โนนหอม	1,238.47	1,379.29	14,399.00	17,016.76
		บางเดชะ		7.92	56.69	64.61
		บางบริบูรณ์		171.16	8,120.00	8,291.16
		บ้านพระ	881.78	367.52	134.99	1,384.29
		ไม้เค็ด	30.08	568.75	475.10	1,073.93
		รอบเมือง		37.41	228.69	266.10
		วัดโบสถ์		23.86	708.78	732.64
		หน้าเมือง		432.51	43.52	476.03

ที่มาข้อมูล:

-Area-Based (2561): สทนช.

-ภาพถ่ายดาวเทียมพื้นที่น้ำท่วมรายเดือน 7 ปี (พ.ศ.2554-2560): GISTDA

-พื้นที่เสี่ยงน้ำท่วมหลากดินโคลนถล่ม 12 ปี (พ.ศ.2549-2561) :สวพ. กรมทรัพยากรน้ำ

จังหวัด	อำเภอ	ตำบล	พื้นที่เสี่ยงน้ำท่วมและน้ำท่วมหลาก (ไร่)			
			น้อย	ปานกลาง	มาก	ผลรวมทั้งหมด
	ศรีมหาโพธิ	กรอกสมบูรณ	16.02			16.02
		ท่าตูม	1,145.62	1,040.03	4,694.53	6,880.19
		บางกุ้ง		17.35	2,158.23	2,175.58
		บ้านทาม		47.55	1,141.65	1,189.20
	ศรีมหาโพธิ	ศรีมหาโพธิ	604.30	131.55	4,444.56	5,180.41
		สัมพันธ		17.07	461.94	479.01
		หนองโพรง	800.78			800.78
		หัวหว้า	1,819.33	7.15	28.35	1,854.84
		หาดยาง		4.20	720.13	724.33
	ศรีมหาโพธิ	โคกไทย	3,181.73	2,523.39	1,975.60	7,680.71
		โคกปีบ	5,383.87	3,271.97	338.02	8,993.86
ระยอง	แกลง	กระแสน	37.23			37.23
		ทางเกวียน	134.25			134.25
		ทุ่งควายกิน	14.75			14.75
		บ้านนา	50.57			50.57
	นิคมพัฒนา	พนานิคม	102.74			102.74
	บ้านค่าย	ตาขัน	313.45			313.45
		หนองตะพาน	0.41			0.41
		หนองบัว	60.80			60.80
		หนองละลอก	556.26			556.26
	ปลวกแดง	ตาสีหรี	619.01			619.01
		ปลวกแดง	74.46			74.46
		มาบยางพร	780.60			780.60
	เมืองระยอง	เชิงเนิน	88.79			88.79
		ตะพง	388.29			388.29
		นาตาขวัญ	72.58			72.58
		น้ำคอก	245.52			245.52
		บ้านแลง	86.52			86.52
สระแก้ว	เขาฉกรรจ์	เขาฉกรรจ์	827.67			827.67
		เขาสามสืบ	256.98			256.98
		พระเพลิง	177,289.06			177,289.06
		หนองหว้า	135,583.93			135,583.93
	โคกสูง	โคกสูง	208.95			208.95

ที่มาข้อมูล:

-Area-Based (2561): สทนช.

-ภาพถ่ายดาวเทียมพื้นที่น้ำท่วมรายเดือน 7 ปี (พ.ศ.2554-2560): GISTDA

-พื้นที่เสี่ยงภัยน้ำท่วมหลากดินโคลนถล่ม 12 ปี (พ.ศ.2549-2561) :สวพ. กรมทรัพยากรน้ำ

จังหวัด	อำเภอ	ตำบล	พื้นที่เสี่ยงน้ำท่วมและน้ำท่วมหลาก (ไร่)			
			น้อย	ปานกลาง	มาก	ผลรวมทั้งหมด
		โนนหมากมุ่น	1,436.22			1,436.22
		หนองม่วง	195.11			195.11
		หนองแวง	99.88			99.88
	ตาพระยา	ตาพระยา	65.03			65.03
		ทัพไทย	12.94			12.94
		ทัพเสด็จ	234.77			234.77
	เมืองสระแก้ว	โคกปี่ฆ้อง	7,763.96			7,763.96
		ท่าแยก	42.75			42.75
		บ้านแก้ง	6,299.26	9.36	9.47	6,318.08
		ศาลาลำดวน	9,120.78	30.89		9,151.67
		สระแก้ว	1,723.69			1,723.69
		สระขวัญ	1,689.88			1,689.88
		หนองบอน	489.37			489.37
	วังน้ำเย็น	คลองหินปูน	44.75			44.75
		ตาหลังใน	439.08			439.08
	วัฒนานคร	ช่องกุ่ม	1,308.56			1,308.56
		โนนหมากเค็ง	326.53			326.53
		หนองตะเคียนบอน	89.90			89.90
		หนองน้ำใส	471.91			471.91
		หนองแวง	124.75			124.75
		หนองหมากฝ้าย	232.02			232.02
		ห้วยโจด	1.81			1.81
	อรัญประเทศ	คลองน้ำใส	149.61			149.61
		บ้านด่าน	470.21			470.21
		บ้านใหม่หนองไทร	12,941.76			12,941.76
		ปากห้วย	24,882.25			24,882.25
		เมืองไผ่	8.47			8.47
		หันทราย	695.30			695.30
		อรัญประเทศ	7.77			7.77
ผลรวมทั้งหมด (ไร่)			674,203.44	275,782.41	163,031.62	1,113,017.47

ที่มาข้อมูล:

-Area-Based (2561): สทนช.

-ภาพถ่ายดาวเทียมพื้นที่น้ำท่วมรายเดือน 7 ปี (พ.ศ.2554-2560): GISTDA

-พื้นที่เสี่ยงภัยน้ำท่วมหลากดินโคลนถล่ม 12 ปี (พ.ศ.2549-2561) :สวพ. กรมทรัพยากรน้ำ

ภาคผนวก 3

พื้นที่เสี่ยงภัยแล้งสำหรับพื้นที่เกษตรน้ำฝน
ในขอบเขตสำนักงานทรัพยากรน้ำภาค 6

พื้นที่เสี่ยงภัยแล้งสำหรับพื้นที่เกษตรน้ำฝนในขอบเขตสำนักงานทรัพยากรน้ำภาค 6

จังหวัด	อำเภอ	ตำบล	พื้นที่เสี่ยงภัยแล้ง (ไร่)						
			น้อย	ปานกลาง	มาก	ผลรวมทั้งหมด			
จันทบุรี	แก่งหางแมว	แก่งหางแมว	70,974.08			70,974.08			
		ขุนซ่อง	134,723.24			134,723.24			
		เขาวงกต	26,576.05			26,576.05			
		พวา	109,553.71			109,553.71			
	ขลุง	สามพี่น้อง		40,690.43			40,690.43		
			เกวียนหัก	10,204.71			10,204.71		
			ขลุง	643.37			643.37		
		ช้าง	ช้าง	22,586.91			22,586.91		
			ตกพรหม	31,442.18			31,442.18		
			ตรอกนอง	10,773.69			10,773.69		
			ตะปอน	5,646.01			5,646.01		
			บ่อ	19,649.79	278.19		19,927.98		
			บ่อเวฬุ	20,279.06			20,279.06		
			มาบไฟ	13,527.14			13,527.14		
			วังสรรพรส	16,828.57			16,828.57		
			วันยาว	3,490.43			3,490.43		
			เขาคิชฌกูฏ	คลองพลู		47,769.00	109.43		47,878.43
					จันทเขลม	62,418.32			62,418.32
				ชากไทย	30,907.95			30,907.95	
				ตะเคียนทอง	30,304.25			30,304.25	
				พลวง		32,593.74	116.18		32,709.92
					ท่าใหม่	62,696.18			62,696.18
				เขาบายศรี		33,029.81			33,029.81
	เขาวัว	12,216.72					12,216.72		
	โฆม่ง	5,402.72					5,402.72		
	คลองขุด			7,720.42	87.01		7,807.43		
		ตะกาดเจ้า	6,797.11	12.95		6,810.06			
ท่าใหม่		9,428.68			9,428.68				
ทุ่งเบญจา		50,941.48			50,941.48				

ที่มาข้อมูล:

-พื้นที่ประกาศประสบภัยแล้ง 10 ปี (พ.ศ.2550-2559): กรมป้องกันและบรรเทาสาธารณภัย

-Area-Based (2561): สำนักงานทรัพยากรน้ำแห่งชาติ

-NDWI 5 ปี (พ.ศ.2556-2560): GISTDA

จังหวัด	อำเภอ	ตำบล	พื้นที่เสี่ยงภัยแล้ง (ไร่)			
			น้อย	ปานกลาง	มาก	ผลรวมทั้งหมด
		บ่อพุ	1,347.60			1,347.60
		พลอยแหวน	4,514.72			4,514.72
		ยายร้า	3,238.28			3,238.28
		รำพัน	16,805.83			16,805.83
		สองพี่น้อง	38,762.55			38,762.55
		สีพยา	1,308.93			1,308.93
	นายายอาม	กระแจะ	17,206.01			17,206.01
		ช้างข้าม	12,831.68	147.27		12,978.95
		นายายอาม	34,813.29			34,813.29
		วังโดนด	15,505.74			15,505.74
		วังใหม่	27,248.08			27,248.08
		สนามไชย	17,217.20	51.78		17,268.98
	โป่งน้ำร้อน	คลองใหญ่	28,237.30		10,900.42	39,137.72
		ทับไทร	63,299.70	127.31		63,427.01
		เทพนิมิต	1,075.64		14,163.33	15,238.97
		โป่งน้ำร้อน	90,676.36		1,127.00	91,803.36
		หนองตากง	37,207.68		128.70	37,336.37
	มะขาม	ฉมัน	33,621.03			33,621.03
		ท่าหลวง	20,113.61			20,113.61
		ปลั้ว	44,504.36			44,504.36
		มะขาม	21,494.31			21,494.31
		วังแฉิม	27,738.39			27,738.39
		อ่างศิรี	20,738.10			20,738.10
	เมืองจันทบุรี	เกาะขวาง	4,740.37			4,740.37
		คมบาง	7,513.12			7,513.12
		คลองนารายณ์	8,292.11			8,292.11
		จันทนิมิต	2,391.64			2,391.64
		ตลาด	46.02			46.02
		ท่าช้าง	18,479.24			18,479.24
		บางกะจะ	4,095.20			4,095.20

ที่มาข้อมูล:

-พื้นที่ประกาศประสบภัยแล้ง 10 ปี (พ.ศ.2550-2559): กรมป้องกันและบรรเทาสาธารณภัย

-Area-Based (2561): สำนักงานทรัพยากรน้ำแห่งชาติ

-NDWI 5 ปี (พ.ศ.2556-2560): GISTDA

จังหวัด	อำเภอ	ตำบล	พื้นที่เสี่ยงภัยแล้ง (ไร่)			
			น้อย	ปานกลาง	มาก	ผลรวมทั้งหมด
		พลับพลา	10,519.73			10,519.73
		แสง	28,627.72			28,627.72
		หนองบัว	5,129.72			5,129.72
	สอยดาว	ทรายขาว	62,299.54			62,299.54
		ทับช้าง	52,590.25		63.18	52,653.43
		ทุ่งขนาน	39,034.96	33.12	22,207.95	61,276.03
		ปะตง	26,161.40			26,161.40
		สะตอน	31,674.75		3,817.62	35,492.37
	แหลมสิงห์	เกาะเปร็ด	527.53			527.53
		บางกะไชย	80.43			80.43
		บางสระเก้า	80.32			80.32
		ปากน้ำแหลมสิงห์	2,127.68			2,127.68
		พลี	121.37			121.37
		หนองขี้ม	1,644.67			1,644.67
ฉะเชิงเทรา	คลองเขื่อน	คลองเขื่อน	140.11			140.11
		บางโรง	0.50			0.50
	ท่าตะเกียบ	คลองตะเกรา	152,453.26	28.64	22.36	152,504.26
		ท่าตะเกียบ	130,299.27			130,299.27
	บางคล้า	ท่าทองหลาง	251.84			251.84
		บางกระเจ็ด	62.42			62.42
		ปากน้ำ	0.64			0.64
		เสม็ดใต้	247.17			247.17
		เสม็ดเหนือ	67.87			67.87
		หัวไทร	1,219.99			1,219.99
	บางน้ำเปรี้ยว	บางขนาก	2.25			2.25
		บางน้ำเปรี้ยว	915.79			915.79
		บึงน้ำรักษ์	1,220.74			1,220.74
		โพรงอากาศ	171.35			171.35
		โยธะกา	1,284.62			1,284.62
		ศาลาแดง	280.88			280.88

ที่มาข้อมูล:

-พื้นที่ประกาศประสบภัยแล้ง 10 ปี (พ.ศ.2550-2559): กรมป้องกันและบรรเทาสาธารณภัย

-Area-Based (2561): สำนักงานทรัพยากรน้ำแห่งชาติ

-NDWI 5 ปี (พ.ศ.2556-2560): GISTDA

จังหวัด	อำเภอ	ตำบล	พื้นที่เสี่ยงภัยแล้ง (ไร่)			
			น้อย	ปานกลาง	มาก	ผลรวมทั้งหมด
	บางปะกง	เขาดิน	2.73			2.73
		ท่าข้าม	330.52			330.52
		พิมพา	1,358.49			1,358.49
		สองคลอง	16.59			16.59
	บ้านโพธิ์	เกาะไร่	1,165.07			1,165.07
		คลองบ้านโพธิ์	171.26			171.26
		คลองประเวศ	305.32			305.32
		ดอนทราย	144.80			144.80
		ท่าพลับ	521.52			521.52
		เทพราช	1,352.67			1,352.67
		บางกรูด	550.19			550.19
		บางช้อน	116.16			116.16
		ลาดขวาง	24.75			24.75
		สนามจันทร์	500.90			500.90
		สิบเอ็ดศอก	494.49			494.49
		แหลมประคู้	35.75			35.75
	แปลงยาว	แปลงยาว	444.73			444.73
		วังเย็น	2,326.25			2,326.25
		หนองไม้แก่น	346.44			346.44
		หัวสำโรง	419.41			419.41
	พนมสารคาม	เกาะขนุน	2,012.83			2,012.83
		เขาหินซ้อน	6,724.60			6,724.60
		ท่าถ่าน	193.65			193.65
		บ้านซ่อง	661.07			661.07
		หนองยาว	32.17			32.17
		หนองแทน	938.06			938.06
	เมืองฉะเชิงเทรา	คลองนครเนื่องเขต	281.50			281.50
		คลองนา	1,081.75			1,081.75
		คลองเปรง	146.97			146.97
		คลองหลวงแพ่ง	222.24			222.24

ที่มาข้อมูล:

-พื้นที่ประกาศประสบภัยแล้ง 10 ปี (พ.ศ.2550-2559): กรมป้องกันและบรรเทาสาธารณภัย

-Area-Based (2561): สำนักงานทรัพยากรน้ำแห่งชาติ

-NDWI 5 ปี (พ.ศ.2556-2560): GISTDA

จังหวัด	อำเภอ	ตำบล	พื้นที่เสี่ยงภัยแล้ง (ไร่)			
			น้อย	ปานกลาง	มาก	ผลรวมทั้งหมด
		คลองอุดมชลจร	0.00			0.00
		ท่าไข่	0.41			0.41
		บางกะไ้	27.63			27.63
		บางขวัญ	699.03			699.03
		บางดินเปิด	310.89			310.89
		บางเตย	2,226.68			2,226.68
		บางไผ่	598.29			598.29
		บางพระ	1,246.36			1,246.36
		วังตะเคียน	1,625.55			1,625.55
		โสธร	852.95			852.95
		หน้าเมือง	1,022.72			1,022.72
	ราชสาส์น	ดงน้อย	30.96			30.96
		เมืองใหม่	61.14			61.14
	สนามชัยเขต	คูยายหมี	35,552.65			35,552.65
		ท่ากระดาน	144,489.63	0.21		144,489.85
		ทุ่งพระยา	115,054.98			115,054.98
		ลาดกระทิง	55,131.55			55,131.55
ชลบุรี	เกาะจันทร์	เกาะจันทร์	2,430.94			2,430.94
		ท่าบุญมี	401.04			401.04
	บ่อทอง	เกษตรสุวรรณ	1,526.06			1,526.06
		ธาตุทอง	433.65			433.65
		บ่อกว้างทอง	400.90			400.90
		บ่อทอง	5,253.55			5,253.55
		พลวงทอง	2,019.62			2,019.62
		วัดสุวรรณ	794.47			794.47
	บางละมุง	เขาไม้แก้ว	482.93			482.93
		ตะเคียนเตี้ย	341.49			341.49
		นาเกลือ	22.63			22.63
		บางละมุง	9.07			9.07
		โป่ง	691.72			691.72

ที่มาข้อมูล:

-พื้นที่ประกาศประสบภัยแล้ง 10 ปี (พ.ศ.2550-2559): กรมป้องกันและบรรเทาสาธารณภัย

-Area-Based (2561): สำนักงานทรัพยากรน้ำแห่งชาติ

-NDWI 5 ปี (พ.ศ.2556-2560): GISTDA

จังหวัด	อำเภอ	ตำบล	พื้นที่เสี่ยงภัยแล้ง (ไร่)			
			น้อย	ปานกลาง	มาก	ผลรวมทั้งหมด
		หนองปรือ	997.01			997.01
		หนองปลาไหล	191.22			191.22
		ห้วยใหญ่	1,284.63			1,284.63
	บ้านบึง	คลองกิว	2,233.13			2,233.13
		บ้านบึง	754.50			754.50
		มาบไผ่	69.69			69.69
		หนองซาก	1,150.50			1,150.50
		หนองซ้าซาก	0.89			0.89
		หนองบอนแดง	432.33			432.33
		หนองไผ่แก้ว	2,932.62			2,932.62
		หนองอิรุณ	1,785.60			1,785.60
	พนัสนิคม	โคกเพลาะ	19.61			19.61
		นาเร็ก	51.53			51.53
		นาวังหิน	693.07			693.07
		สระสี่เหลี่ยม	2,719.39			2,719.39
		หนองปรือ	810.36			810.36
		หนองเหียง	1,588.80			1,588.80
		หมอนนาง	727.18			727.18
		หัวถนน	696.06			696.06
	พานทอง	เกาะลอย	76.66			76.66
		โคกขี้หนอน	136.41			136.41
		บางนาง	265.50			265.50
		บ้านเก่า	1,616.45			1,616.45
		พานทอง	730.49			730.49
		หนองตำลึง	1.30			1.30
		หนองหงษ์	282.75			282.75
		หน้าประตู	9.06			9.06
	เมืองชลบุรี	คลองตำหรุ	344.22			344.22
		ดอนหัวฟ่อ	587.42			587.42
		นาป่า	3,911.33			3,911.33

ที่มาข้อมูล:

-พื้นที่ประกาศประสบภัยแล้ง 10 ปี (พ.ศ.2550-2559): กรมป้องกันและบรรเทาสาธารณภัย

-Area-Based (2561): สำนักงานทรัพยากรน้ำแห่งชาติ

-NDWI 5 ปี (พ.ศ.2556-2560): GISTDA

จังหวัด	อำเภอ	ตำบล	พื้นที่เสี่ยงภัยแล้ง (ไร่)			
			น้อย	ปานกลาง	มาก	ผลรวมทั้งหมด
		บ้านสวน	1,128.18			1,128.18
		หนองข้างคอก	107.36			107.36
		หนองรี	439.83			439.83
	ศรีราชา	เขาคันทรง	1,666.95			1,666.95
		บ่อวิน	2,453.54			2,453.54
		บางพระ	778.48			778.48
		บึง	202.11			202.11
		ศรีราชา	216.81			216.81
		หนองขาม	456.51			456.51
	สัตหีบ	นาจอมเทียน	592.36			592.36
		บางเสร่	522.11			522.11
		พลูตาหลวง	7.31			7.31
	หนองใหญ่	เขาชก	1,456.36			1,456.36
		คลองพลู	2,269.84			2,269.84
		หนองเสือช้าง	3,060.87			3,060.87
		หนองใหญ่	2,827.38			2,827.38
		ห้างสูง	1,755.35			1,755.35
ตราด	เขาสมิง	เขาสมิง	38,110.66			38,110.66
		ท่าโสม	30,241.60			30,241.60
		ทุ่งนนทรี	34,354.34			34,354.34
		เทพนิมิต	31,973.78			31,973.78
		ประณีต	54,029.60			54,029.60
		วังตะเคียน	29,576.05			29,576.05
		สะอาด	31,015.55			31,015.55
		แสนตุง	41,387.65			41,387.65
	คลองใหญ่	คลองใหญ่	1,856.94			1,856.94
		ไม้รูด	4,945.69			4,945.69
		หาดเล็ก	315.07			315.07
	บ่อไร่	ช้างทูน	7,139.28			7,139.28
		ด่านชุมพล	11,411.78			11,411.78

ที่มาข้อมูล:

-พื้นที่ประกาศประสบภัยแล้ง 10 ปี (พ.ศ.2550-2559): กรมป้องกันและบรรเทาสาธารณภัย

-Area-Based (2561): สำนักงานทรัพยากรน้ำแห่งชาติ

-NDWI 5 ปี (พ.ศ.2556-2560): GISTDA

จังหวัด	อำเภอ	ตำบล	พื้นที่เสี่ยงภัยแล้ง (ไร่)			
			น้อย	ปานกลาง	มาก	ผลรวมทั้งหมด
		นนทรีย์	1,195.65			1,195.65
		บ่อพลอย	3,944.01			3,944.01
		หนองบอน	2,249.25			2,249.25
	เมืองตราด	ชำราก	15,325.13			15,325.13
		ตะกาง	16,028.30			16,028.30
		ท่ากุ่ม	21,937.03			21,937.03
		ท่าพริก	8,949.14			8,949.14
		เนินทราย	26,534.47			26,534.47
		บางพระ	254.56			254.56
		วังกระแจะ	35,929.87			35,929.87
		หนองคันทร้ง	6,857.32			6,857.32
		หนองเสม็ด	38.56			38.56
		หนองโสน	20,320.29			20,320.29
		ห้วยน้ำขาว	9,099.06			9,099.06
		ห้วยแร้ง	39,717.51			39,717.51
		แหลมกลัด	13,812.58			13,812.58
		อ่าวใหญ่	8,525.20			8,525.20
	แหลมงอบ	คลองใหญ่	39,666.97			39,666.97
		น้ำเชี่ยว	9,857.97			9,857.97
		บางปิด	18,819.28			18,819.28
		แหลมงอบ	13,296.22			13,296.22
นครนายก	บ้านนา	เขาเพิ่ม	577.45			577.45
		ทองกลาง	975.07			975.07
		บางอ้อ	419.09			419.09
		บ้านนา	1,828.19			1,828.19
		บ้านพร้าว	385.69			385.69
		บ้านพริก	1,518.67			1,518.67
		ป่าชะ	456.22			456.22
		พิบูลออก	2,761.71			2,761.71
		ศรีกะอาง	273.66			273.66

ที่มาข้อมูล:

-พื้นที่ประกาศประสบภัยแล้ง 10 ปี (พ.ศ.2550-2559): กรมป้องกันและบรรเทาสาธารณภัย

-Area-Based (2561): สำนักงานทรัพยากรน้ำแห่งชาติ

-NDWI 5 ปี (พ.ศ.2556-2560): GISTDA

จังหวัด	อำเภอ	ตำบล	พื้นที่เสี่ยงภัยแล้ง (ไร่)			
			น้อย	ปานกลาง	มาก	ผลรวมทั้งหมด
		อาษา	783.93			783.93
	ปากพลี	เกาะโพธิ์	110.84			110.84
		เกาะหวาย	293.83			293.83
		โคกกรวด	313.53			313.53
		ท่าเรือ	14.74			14.74
		นาหินลาด	221.40			221.40
		ปากพลี	104.27			104.27
		หนองแสง	221.65			221.65
	เมืองนครนายก	เขาพระ	433.59			433.59
		ดอนยอ	196.85			196.85
		ท่าช้าง	21.28			21.28
		ท่าทราย	98.91			98.91
		พรหมณี	981.50			981.50
		วังกระโจม	0.85			0.85
		ศรีจุฬา	83.21			83.21
		ศรีนาวา	97.28			97.28
		สาริกา	195.91			195.91
		หินตั้ง	164.64			164.64
	องครักษ์	คลองใหญ่	124.71			124.71
		ทรายมูล	3,696.60			3,696.60
		บางปลากรด	878.65			878.65
		บางลูกเสือ	1,647.41			1,647.41
		บางสมบุรณ์	1,888.05			1,888.05
		ศิระกระบือ	1,343.80			1,343.80
		องครักษ์	1,697.96			1,697.96
ปราจีนบุรี	กบินทร์บุรี	กบินทร์	19,328.83			19,328.83
		เขาไม้แก้ว	63,301.85			63,301.85
		นนทรี	17,453.67			17,453.67
		นาแหม	15,727.45			15,727.45
		บ่อทอง	137.84			137.84

ที่มาข้อมูล:

-พื้นที่ประกาศประสบภัยแล้ง 10 ปี (พ.ศ.2550-2559): กรมป้องกันและบรรเทาสาธารณภัย

-Area-Based (2561): สำนักงานทรัพยากรน้ำแห่งชาติ

-NDWI 5 ปี (พ.ศ.2556-2560): GISTDA

จังหวัด	อำเภอ	ตำบล	พื้นที่เสี่ยงภัยแล้ง (ไร่)			
			น้อย	ปานกลาง	มาก	ผลรวมทั้งหมด
		บ้านนา	22,274.58			22,274.58
		เมืองเก่า	4.45			4.45
		ย่านรี	37,743.60			37,743.60
		ลาดตะเคียน	45,816.55			45,816.55
		วังดาล	14,498.69			14,498.69
		วังตะเคียน	49,078.98			49,078.98
		วังท่าช้าง	91,471.20	149.19	38.20	91,658.60
		หนองกี่	33,562.25			33,562.25
		หาดนางแก้ว	5,761.76			5,761.76
	นาดี	แก่งดินสอ	23,730.01			23,730.01
		ทุ่งโพธิ์	23,643.17			23,643.17
		นาดี	30,663.67			30,663.67
		บุพราหมณ์	16,464.67			16,464.67
		สะพานหิน	14,177.17			14,177.17
		ลำพันตา	14,535.73			14,535.73
	บ้านสร้าง	กระทุ่มแพ้ว	2,289.79			2,289.79
		บางกระเบา	1,754.05			1,754.05
		บางขาม	5,665.07			5,665.07
		บางเตย	7,182.89			7,182.89
		บางแตน	13,942.73			13,942.73
		บางปลาร้า	19.19			19.19
		บางพลวง	805.68			805.68
		บางยาง	17,021.09			17,021.09
		บ้านสร้าง	2,271.50			2,271.50
	ประจันตคาม	เกาะลอย	570.70			570.70
		คำโตนด	4,108.72			4,108.72
		ดงบัง	1,305.59			1,305.59
		บ้านหอย	175.72			175.72
		บุไผ่	1,179.94			1,179.94
		ประจันตคาม	1,028.71			1,028.71

ที่มาข้อมูล:

-พื้นที่ประกาศประสบภัยแล้ง 10 ปี (พ.ศ.2550-2559): กรมป้องกันและบรรเทาสาธารณภัย

-Area-Based (2561): สำนักงานทรัพยากรน้ำแห่งชาติ

-NDWI 5 ปี (พ.ศ.2556-2560): GISTDA

จังหวัด	อำเภอ	ตำบล	พื้นที่เสี่ยงภัยแล้ง (ไร่)			
			น้อย	ปานกลาง	มาก	ผลรวมทั้งหมด
		โพธิ์งาม	14,394.46			14,394.46
		หนองแก้ว	1,914.75			1,914.75
		หนองแสง	440.71			440.71
	เมืองปราจีนบุรี	โคกไม้ลาย	56.41			56.41
		ดงขี้เหล็ก	207.48			207.48
		ดงพระราม	68.55			68.55
		ท่างาม	18.59			18.59
		เนินหอม	258.66			258.66
		โนนหอม	1,902.83			1,902.83
		บางเดชะ	4.23			4.23
		บางบริบูรณ์	708.67			708.67
		บ้านพระ	417.41			417.41
		ไม้เค็ด	723.36			723.36
		รอบเมือง	174.05			174.05
		วัดโบสถ์	397.61			397.61
	ศรีมหาโพธิ์	กรอกสมบูรณ์	31,390.58			31,390.58
		ท่าตูม	15,314.97			15,314.97
		บางกุ้ง	763.82			763.82
		บ้านทาม	565.57			565.57
		ศรีมหาโพธิ์	27,171.42			27,171.42
		สัมพันธ์	241.60			241.60
		หนองโพรง	26,755.93			26,755.93
		หัวหว้า	19,594.82			19,594.82
		หาดยาง	292.35			292.35
	ศรีมโหสถ	โคกไทย	23,990.22			23,990.22
		โคกปีบ	10,953.70			10,953.70
ระยอง	แกลง	กระแสบน	45,196.17			45,196.17
		กองดิน	44,522.39			44,522.39
		คลองปูน	14,618.76			14,618.76
		ชากโดน	13,213.36			13,213.36

ที่มาข้อมูล:

-พื้นที่ประกาศประสบภัยแล้ง 10 ปี (พ.ศ.2550-2559): กรมป้องกันและบรรเทาสาธารณภัย

-Area-Based (2561): สำนักงานทรัพยากรน้ำแห่งชาติ

-NDWI 5 ปี (พ.ศ.2556-2560): GISTDA

จังหวัด	อำเภอ	ตำบล	พื้นที่เสี่ยงภัยแล้ง (ไร่)			
			น้อย	ปานกลาง	มาก	ผลรวมทั้งหมด
		ชากพง	3.96			3.96
		ทางเกวียน	30,054.93			30,054.93
		ทุ่งควายกิน	44,339.29			44,339.29
		บ้านนา	33,356.08			33,356.08
		ปากน้ำกระแสะ	161.68			161.68
		พังราด	394.47			394.47
		วังห้ว	35,364.65			35,364.65
		สองสลึง	31,124.95			31,124.95
		ห้วยยาง	121.23			121.23
	เขาชะเมา	เขาน้อย	912.36			912.36
		ชำฮ่อ	4,500.24			4,500.24
		น้ำเป็น	268.31			268.31
		ห้วยทับมอญ	191.84			191.84
	นิคมพัฒนา	นิคมพัฒนา	194.48			194.48
		พนานิคม	172.80			172.80
		มะขามคู่	253.49			253.49
		มาบข่า	266.68			266.68
	บ้านค่าย	ชากบก	15,003.95			15,003.95
		บางบุตร	56,796.61			56,796.61
		หนองตะพาน	11,285.07			11,285.07
		หนองบัว	192.21			192.21
		หนองละลอก	526.21			526.21
	บ้านฉาง	บ้านฉาง	29,141.42			29,141.42
		สำนักท้อน	34,367.06			34,367.06
	ปลวกแดง	ตาสีठी	39,131.93			39,131.93
		ปลวกแดง	42,252.47			42,252.47
		มาบยางพร	59,351.31			59,351.31
		แม่น้ำคู	50,345.47			50,345.47
		ละหาร	4,876.41			4,876.41
		หนองไร่	881.78			881.78

ที่มาข้อมูล:

-พื้นที่ประกาศประสบภัยแล้ง 10 ปี (พ.ศ.2550-2559): กรมป้องกันและบรรเทาสาธารณภัย

-Area-Based (2561): สำนักงานทรัพยากรน้ำแห่งชาติ

-NDWI 5 ปี (พ.ศ.2556-2560): GISTDA

จังหวัด	อำเภอ	ตำบล	พื้นที่เสี่ยงภัยแล้ง (ไร่)			
			น้อย	ปานกลาง	มาก	ผลรวมทั้งหมด
	เมืองระยอง	กะเฉด	55,978.72			55,978.72
		แกลง	27,020.47			27,020.47
		เชิงเนิน	1,073.85			1,073.85
		ตะพง	28,342.23			28,342.23
		ทับมา	179.06			179.06
		ท่าประดู่	18.14			18.14
		นาตาขวัญ	19,590.69			19,590.69
		น้ำคอก	4,162.77			4,162.77
		เนินพระ	2,299.11			2,299.11
		บ้านแลง	19,346.30			19,346.30
		เพ	10,930.12			10,930.12
		มาบตาพุด	14,352.61			14,352.61
		สำนักทอง	54,210.58			54,210.58
		ห้วยโป่ง	26,947.39			26,947.39
	วังจันทร์	ชุมแสง	76,956.98			76,956.98
		ป่ายูบใน	70,749.85			70,749.85
		พลงตาเอี่ยม	33,841.02			33,841.02
		วังจันทร์	26,542.29			26,542.29
สระแก้ว	เขาฉกรรจ์	เขาฉกรรจ์		16,508.25		16,508.25
		เขาสามสืบ	0.01	30,682.86		30,682.87
		พระเพลิง	0.14	59,090.52		59,090.66
		หนองหว่า	80.07	67,649.52		67,729.59
	คลองหาด	คลองไก่อีเรือน		37,182.41		37,182.41
		คลองหาด		36,837.24		36,837.24
		ซับมะกรูด		23,445.01		23,445.01
		ไทยอุดม		26,160.91		26,160.91
		ไทรเดี่ยว		22,429.57		22,429.57
		ไทรทอง		34,020.54		34,020.54
		เบญจขจร		25,837.73		25,837.73
	โคกสูง	โคกสูง		24,741.27		24,741.27

ที่มาข้อมูล:

-พื้นที่ประกาศประสบภัยแล้ง 10 ปี (พ.ศ.2550-2559): กรมป้องกันและบรรเทาสาธารณภัย

-Area-Based (2561): สำนักงานทรัพยากรน้ำแห่งชาติ

-NDWI 5 ปี (พ.ศ.2556-2560): GISTDA

จังหวัด	อำเภอ	ตำบล	พื้นที่เสี่ยงภัยแล้ง (ไร่)			
			น้อย	ปานกลาง	มาก	ผลรวมทั้งหมด
		โนนหมากมุ่น		40,100.60		40,100.60
		หนองม่วง	1.55	46,378.51		46,380.06
		หนองแวง		25,306.15		25,306.15
	ตาพระยา	โคกคลาน	1.51	21,961.65	14,680.55	36,643.71
		ตาพระยา		19,173.46	60,531.49	79,704.94
		ทัพไทย	0.01	7,164.18	21,262.73	28,426.92
		ทัพราช	16.45	10,058.36	55,825.39	65,900.19
		ทัพเสด็จ		8,101.16	21,964.70	30,065.86
	เมืองสระแก้ว	โคกปี่ฆ้อง	2,307.21			2,307.21
		ท่าเกษม	16,704.60	2.43		16,707.03
		ท่าแยก	195.47			195.47
		บ้านแก้ง	1,070.04			1,070.04
		ศาลาลำดวน	7,481.59			7,481.59
		สระแก้ว	2,661.11	2.36		2,663.48
		สระขวัญ	12,095.55	42.57		12,138.12
		หนองบอน	3,719.36			3,719.36
	วังน้ำเย็น	คลองหินปูน		30,580.80		30,580.80
		ตาหลังใน		30,149.63		30,149.63
		ทุ่งมหาเจริญ		42,681.37		42,681.37
		วังน้ำเย็น		36,154.84		36,154.84
	วังสมบูรณ์	วังทอง	8.48	74,759.10		74,767.58
		วังสมบูรณ์	1,883.64	41,151.12		43,034.76
		วังใหม่		60,375.11		60,375.11
	วัฒนานคร	ช่องกุ่ม	4,123.14	0.75		4,123.89
		แซร์อ้อ	10,761.68	1.40		10,763.07
		ท่าเกวียน		57,091.25		57,091.25
		โนนหมากเค็ง	11,744.00	0.33		11,744.33
		วัฒนานคร	818.69	30,254.40		31,073.08
		หนองตะเคียนบอน	11,200.62			11,200.62
		หนองน้ำใส	4,779.88	1.14		4,781.02

ที่มาข้อมูล:

-พื้นที่ประกาศประสบภัยแล้ง 10 ปี (พ.ศ.2550-2559): กรมป้องกันและบรรเทาสาธารณภัย

-Area-Based (2561): สำนักงานทรัพยากรน้ำแห่งชาติ

-NDWI 5 ปี (พ.ศ.2556-2560): GISTDA

จังหวัด	อำเภอ	ตำบล	พื้นที่เสี่ยงภัยแล้ง (ไร่)			
			น้อย	ปานกลาง	มาก	ผลรวมทั้งหมด
		หนองแวง	1.61	28,079.31		28,080.92
		หนองหมากฝ้าย	5,672.83			5,672.83
		ห้วยโจด	7,189.02	3,106.18		10,295.19
	อรัญประเทศ	คลองทับจันทร์		35,654.90		35,654.90
		คลองน้ำใส		29,654.76		29,654.76
		ทับพริก		21,608.27		21,608.27
		บ้านด่าน		470.21		470.21
		บ้านใหม่หนองไทร		12,941.76		12,941.76
		ผ่านศึก		29,631.36		29,631.36
		ปากห้วย		24,882.25		24,882.25
		เมืองไผ่		18,217.53		18,217.53
		หนองสังข์	0.11	50,181.54		50,181.65
		หันทราย	1.60	60,317.15		60,318.75
		อรัญประเทศ		65.86		65.86
ผลรวมทั้งหมด (ไร่)			5,199,215.96	1,302,030.88	226,733.62	6,727,980.46

ที่มาข้อมูล:

-พื้นที่ประกาศประสบภัยแล้ง 10 ปี (พ.ศ.2550-2559): กรมป้องกันและบรรเทาสาธารณภัย

-Area-Based (2561): สำนักงานทรัพยากรน้ำแห่งชาติ

-NDWI 5 ปี (พ.ศ.2556-2560): GISTDA

ภาคผนวก 4

การตรวจสอบความพร้อมด้านสถานีตรวจวัดสถานการณ์น้ำ
(สถานี Early Warning โทรมมาตร กล้อง CCTV และสถานีอุตุ-อุทกวิทยา)

การตรวจสอบความพร้อมสถานีเตือนภัยน้ำหลาก - ดินถล่ม (Early Warning System) 2562

สำนักงานทรัพยากรน้ำภาค 6 จ.ปราจีนบุรี

วันที่สำรวจ 6 มิถุนายน 2562

ลำดับ	สถานี	บ้าน	หมู่	ตำบล	อำเภอ	จังหวัด	ลุ่มน้ำหลัก	ลุ่มน้ำสาขา	รวาง	zone	UTM_E	UTM_N	Long_x	Lat_y	ปีงบประมาณ	ประเภทสถานี	สภาพการใช้งาน	ประเภทบ้าน	ชื่อผู้รั	เบอร์ผู้รั	หมายเหตุ
1	STN0004	บ้านตามูล	ม.1	ทรายขาว	สอยดาว	จันทบุรี	17 โตนเลสาป	โตนเลสาปตอนล่าง	5435 III	47N	853,686	1,448,393	102.261013	13.081125	2548	ฝน	/	สถานีหลัก	นายไพรัช ลาดทอง	089 097 0815	
2	STN0055	บ้านวังยมก	ม.10	คลองพลู	เขาคิชฌกูฏ	จันทบุรี	18 ชายฝั่งทะเลตะวันออก	แม่น้ำจันทบุรี	5434 IV	47N	827,244	1,431,010	102.015565	12.927134	2549	ฝน	/	สถานีหลัก	นายเสวก ผันผาย	086 139 4380	
3	STN0178	บ้านวังหิน	ม.7	บุพราหมณ์	นาดี	ปราจีนบุรี	15 ปราจีนบุรี	แม่น้ำหนามาน	5337 I	47N	812,023	1,578,809	101.891589	14.263459	2548	ฝน	/	สถานีหลัก	นายวรรณภรณ์ สุวรรณสุข	087 147 5151	
4	STN0138	บ้านคลองขนุน	ม.8	หนองบัว	บ้านค่าย	ระยอง	18 ชายฝั่งทะเลตะวันออก	คลองใหญ่	5234 I	47N	757,258	1,426,712	101.370717	12.894981	2548	ฝน	X	สถานีหลัก	นางอนงค์ อมศรี	085 396 7897	
5	STN0139	บ้านคลองป่าหวาย	ม.4	หนองไร่	ปลวกแดง	ระยอง	18 ชายฝั่งทะเลตะวันออก	คลองใหญ่	5234 I	47N	760,282	1,435,983	101.399368	12.978488	2548	ฝน	/	สถานีหลัก	นายศักดิ์ เสนะวัต	089 247 4502	
6	STN0279	บ้านเขาอ่าง	ม.4	มาบไพ	ขลุง	จันทบุรี	18 ชายฝั่งทะเลตะวันออก	ชายฝั่งทะเลตะวันออก	5434 III	47N	852,323	1,395,755	102.242356	12.606059	2552	ฝน	/	สถานีหลัก	นายสัมพันธ์ จิรสินชยานนท์	089 097 9486	
7	STN0278	บ้านตาบาค	ม.8	บ่อพลอย	บ่อไร่	ตราด	18 ชายฝั่งทะเลตะวันออก	แม่น้ำเมืองตราด	5534 III	47N	887,724	1,395,673	102.567710	12.601145	2552	ฝน	/	สถานีหลัก	นายสมพงษ์ ฉายอรุณ	087 068 7083	
8	STN0277	บ้านเจ็ดลูกนิม	ม.10	ซากบก	บ้านค่าย	ระยอง	18 ชายฝั่งทะเลตะวันออก	คลองใหญ่	5234 I	47N	760,205	1,413,233	101.396704	12.772952	2552	ฝน	/	สถานีหลัก	นายวิชาญ ศรีสุขไช	084 782 7705	
9	STN0467	บ้านคลองกะพง	ม.9	เขาบาศรี	ท่าใหม่	จันทบุรี	18 ชายฝั่งทะเลตะวันออก	แม่น้ำจันทบุรี	5434 III	47N	831,653	1,406,983	102.053536	12.709699	2553	ฝน	/	สถานีหลัก	นายชูธง อินทสุวรรณ	084 879 9964	
10	STN0468	บ้านสกลไทย	ม.1	วังสรรพรส	ขลุง	จันทบุรี	18 ชายฝั่งทะเลตะวันออก	ชายฝั่งทะเลตะวันออก	5434 III	47N	854,852	1,390,841	102.265042	12.561409	2553	ฝน	/	สถานีหลัก	นายสมพงษ์ ฉอยธรรม	089 250 7836	
11	STN0469	บ้านกษิโร (หมู่6)	ม.6	วัง	ขลุง	จันทบุรี	18 ชายฝั่งทะเลตะวันออก	ชายฝั่งทะเลตะวันออก	5433 IV	47N	851,222	1,382,822	102.230777	12.489416	2553	ฝน	/	สถานีหลัก	นายสิริวัฒน์ เถลิงชีพ	081 945 1474	
12	STN0470	บ้านสลักเพชรเหนือ	ม.5	เกาะช้างใต้	เกาะช้าง	ตราด	18 ชายฝั่งทะเลตะวันออก	ชายฝั่งทะเลตะวันออก	5433 II	47N	866,690	1,329,857	102.366819	12.009526	2553	ฝน	/	สถานีหลัก	นายจักรัส สิงโตทอง	081 591 4737	
13	STN0548	ที่ทำการอุทยานเขาเขาใหญ่		หินตั้ง	เมือง	นครนายก	16 บางปะกง	แม่น้ำนครนายก	5237 I	47N	755,748	1,581,557	101.370688	14.294060	2553	ฝน	/	สถานีหลัก	นายสมชาย เขมยัดนอก	085 633 4949	
14	STN0553	ที่ทำการน้ำตกนางรอง		หินตั้ง	เมือง	นครนายก	16 บางปะกง	แม่น้ำนครนายก	5237 I	47N	750,326	1,585,850	101.320856	14.333341	2553	ฝน	/	สถานีหลัก	นายอุเทน แสง	089 141 0129	
15	STN0782	บ้านจันทเนียบ	ม.8	จันทเขลม	เขาคิชฌกูฏ	จันทบุรี	18 ชายฝั่งทะเลตะวันออก	แม่น้ำจันทบุรี	5435 III	47N	837,176	1,443,082	102.108351	13.035058	2554	ฝน	X	สถานีหลัก	นายสมวงศ์ ปฐมวงศ์	081 155 0484	
16	STN0783	บ้านว่านเหือง	ม.8	ซากไทย	เขาคิชฌกูฏ	จันทบุรี	18 ชายฝั่งทะเลตะวันออก	แม่น้ำจันทบุรี	5434 IV	47N	833,527	1,418,028	102.071977	12.809232	2554	ฝน	/	สถานีหลัก	นายพรเทพ เจตตะพล	081 365 3227	
17	STN0784	บ้านตะกบเคี้ยว	ม.7	ฉนวน	มขาม	จันทบุรี	18 ชายฝั่งทะเลตะวันออก	แม่น้ำจันทบุรี	5434 IV	47N	851,075	1,419,695	102.233620	12.822338	2554	ฝน	/	สถานีหลัก	นางลำไย คงได้	089 965 4913	
18	STN0785	บ้านปะดงล่าง	ม.5	ทรายขาว	สอยดาว	จันทบุรี	15 ปราจีนบุรี	คลองพระส้าง	5435 III	47N	846,641	1,450,349	102.196358	13.099601	2554	ฝน	/	สถานีหลัก	นายณรงค์ สรรพกิจ	080 831 1935	
19	STN0786	บ้านคลองกระท้อน	ม.12	บางบุตร	บ้านค่าย	ระยอง	18 ชายฝั่งทะเลตะวันออก	คลองใหญ่	5234 I	47N	758,514	1,418,777	101.381608	12.823183	2554	ฝน	/	สถานีหลัก	น.ส.กรรณิกา ตั้งสุนทรชัย	080 100 0379	
20	STN0787	บ้านคลองพร้าว	ม.4	เกาะช้าง	เกาะช้าง	ตราด	18 ชายฝั่งทะเลตะวันออก	ชายฝั่งทะเลตะวันออก	5433 II	47N	860,125	1,335,456	102.307231	12.060798	2554	ฝน	/	สถานีหลัก	นายบัณฑิตย์ กุลธรรม	098 918 7638	
21	STN0991	บ้านคังจิก	ม.5	ทับไทร	โป่งน้ำร้อน	จันทบุรี	17 โตนเลสาป	โตนเลสาปตอนล่าง	5434 I	48N	207,579	1,437,838	102.304401	12.992333	2555	ฝน	/	สถานีหลัก	นายประสิทธิ์ พิณสุ	089 097 6938	
22	STN0992	บ้านหินกอง	ม.6	วังโดนด	นายายอาม	จันทบุรี	18 ชายฝั่งทะเลตะวันออก	คลองโดนด	5334 II	47N	821,030	1,408,273	101.955958	12.722461	2555	ฝน/ระดับน้ำ	/	สถานีหลัก	นายเดวิด มังคลา	085 217 3028	
23	STN0993	บ้านโป่งกุด	ม.1	ขุนช่อง	แก่งหางแมว	จันทบุรี	18 ชายฝั่งทะเลตะวันออก	คลองโดนด	5335 II	47N	822,946	1,455,294	101.978621	13.146884	2555	ฝน	/	สถานีหลัก	นายคุณ คำดี	062 568 6944	
24	STN0994	บ้านทุ่งกรด	ม.8	สะตอ	เขาสมิง	ตราด	18 ชายฝั่งทะเลตะวันออก	แม่น้ำเมืองตราด	5434 II	48N	217,278	1,396,979	102.397535	12.624151	2555	ฝน/ระดับน้ำ	/	สถานีหลัก	นายวิโรจน์ ปฏิผล	085 279 2448	
25	STN0995	บ้านหนองบอน	ม.1	หนองบอน	บ่อไร่	ตราด	18 ชายฝั่งทะเลตะวันออก	แม่น้ำเมืองตราด	5434 II	48N	224,790	1,403,251	102.466076	12.681480	2555	ฝน	/	สถานีหลัก	นายปรัชญา อินทรนารมย์	080 635 5889	
26	STN0996	บ้านใหม่สามัคคี	ม.3	นิคมพัฒนา	นิคมพัฒนา	ระยอง	18 ชายฝั่งทะเลตะวันออก	คลองใหญ่	5234 IV	47N	733,138	1,418,497	101.147927	12.822671	2555	ฝน	/	สถานีหลัก	นายสมชาย ไชยสงค์	081 864 5338	
27	STN0997	บ้านนาคันหัก	ม.2	พระเพลิง	เขาฉกรรจ์	สระแก้ว	15 ปราจีนบุรี	คลองพระส้าง	5436 III	48N	180,684	1,506,316	102.049221	13.608020	2555	ฝน/ระดับน้ำ	/	สถานีหลัก	นายทองสุข ไทยอาสา	092 625 2887	
28	STN0998	บ้านเขาเลื่อมใต้	ม.9	คลองหาด	คลองหาด	สระแก้ว	15 ปราจีนบุรี	คลองพระส้าง	5435 I	48N	208,099	1,483,660	102.304654	13.406271	2555	ฝน	X	สถานีหลัก	นายปราณีต ไว้น้อย	064 768 9951	
29	STN0999	บ้านหนองแวง	ม.2	ไทรเดี่ยว	คลองหาด	สระแก้ว	15 ปราจีนบุรี	คลองพระส้าง	5436 II	48N	203,174	1,504,225	102.257092	13.591521	2555	ฝน	/	สถานีหลัก	นายนิพนธ์ ประเสริฐศรี	085 491 8061	
30	STN1000	บ้านวัฒนานคร	ม.10	วัฒนานคร	วัฒนานคร	สระแก้ว	17 โตนเลสาป	ห้วยพรมโหด	5436 II	48N	211,387	1,520,486	102.331274	13.739223	2555	ฝน	X	สถานีหลัก	นายไพโรส ผังรัช	086 110 4038	
31	STN1001	บ้านชันแมก	ม.4	หนองน้ำเ	วัฒนานคร	สระแก้ว	17 โตนเลสาป	ห้วยพรมโหด	5436 I	48N	221,435	1,535,368	102.422640	13.874641	2555	ฝน	X	สถานีหลัก	นายทองชม สมย์กุล	098 271 9928	
32	STN1002	บ้านชันสมบูรณ์	ม.7	แซร์อ	วัฒนานคร	สระแก้ว	17 โตนเลสาป	โตนเลสาปตอนบน	5536 IV	48N	236,035	1,543,561	102.556857	13.950046	2555	ฝน	X	สถานีหลัก	นายศักดิ์ พิณพานนท์	098 792 9483	
33	STN1003	บ้านด่าน	ม.10	บ้านด่าน	อรัญประเทศ	สระแก้ว	17 โตนเลสาป	ห้วยพรมโหด	5436 II	48N	225,840	1,518,371	102.465027	13.721531	2555	ฝน/ระดับน้ำ	X	สถานีหลัก	นายชิตทิพย์ แก่นจันทร์	081 444 6063	
34	STN1004	บ้านบักหม	ม.8	คลองทับจันทร์	อรัญประเทศ	สระแก้ว	17 โตนเลสาป	ห้วยพรมโหด	5436 II	48N	217,991	1,509,258	102.393412	13.638458	2555	ฝน	/	สถานีหลัก	นายธัญวัฒน์ จุนเกตุ	084 362 5283	

การตรวจสอบความพร้อมสถานีตรวจวัดสภาพน้ำทางไกลอัตโนมัติ (โทรมาตร) 2562

สำนักงานทรัพยากรน้ำภาค 6 จ.ปราจีนบุรี

วันที่สำรวจ 6 มิถุนายน 2562

ลำดับ	ชื่อสถานี	รหัสสถานี	ปีที่ก่อสร้าง	ข้อมูลที่ตรวจวัด			หมู่บ้าน	ตำบล	อำเภอ	จังหวัด	ลุ่มน้ำหลัก	รหัสลุ่มน้ำหลัก	zone	UTM_N (m)	UTM_E (m)	Lat_y	Long_x	สภาพการใช้งาน (ได้/ไม่ได้)			ผู้สำรวจ		ผู้ดูแล			หมายเหตุ	
				ฝน	ระดับน้ำ	รูปภาพ/วิดีโอ												ฝน	ระดับน้ำ	รูปภาพ/วิดีโอ	ชื่อ	ตำแหน่ง	ชื่อ	ตำแหน่ง	เบอร์ติดต่อ		
1	แม่น้ำบางปะกงที่บ้านท่าข้าม	160103T	2552	/	/	-	ท่าข้าม	ท่าข้าม	บางปะกง	ฉะเชิงเทรา	บางปะกง	16	47	1,490,609	714,457	13.475712	100.981119	/	X	-	นายวีรพล	ผอ.ส่วน	-ไม่มี-	ผู้ดูแล	-	เบอร์ติดต่อ	แนวระดับ/สไลด์
2	แม่น้ำบางปะกงที่คลองเชิงเตา	160102T	2552	/	/	-	ไสร	หน้าเมือง	เมือง	ฉะเชิงเทรา	บางปะกง	16	47	1,512,806	724,121	13.675571	101.072093	X	X	-	นายวีรพล	ผอ.ส่วน	-ไม่มี-	ผู้ดูแล	-	ระบบไฟฟ้า	
3	แม่น้ำบางปะกงที่บ้านบางขนาก	160101T	2552	/	/	-	บางขนาก	บางขนาก	ฉะเชิงเทรา	บางปะกง	บางปะกง	16	47	1,534,296	731,767	13.869148	101.144520	/	/	-	นายวีรพล	ผอ.ส่วน	-ไม่มี-	ผู้ดูแล	-		
4	แม่น้ำนครนายกที่บ้านโยธะกา	160203T	2552	/	/	-	โยธะกา	บางเตย	บ้านสร้าง	ปราจีนบุรี	บางปะกง	16	47	1,545,988	731,604	13.974806	101.143986	/	/	-	นายวีรพล	ผอ.ส่วน	นางรชติณี วัฒนเพ็ญ	ผู้ดูแล	082 258 0895		
5	แม่น้ำนครนายกที่บ้านใหม่	160202T	2552	/	/	-	ใหม่	ศรีนาวา	เมือง	นครนายก	บางปะกง	16	47	1,576,112	745,364	14.245809	101.273993	/	/	-	นายวีรพล	ผอ.ส่วน	น.ส.วราณี อุทัย	ผู้ดูแล	063 737 2178		
6	แม่น้ำปราจีนบุรีที่บ้านสร้าง	150102T	2552	/	/	-	สร้าง	บ้านสร้าง	บ้านสร้าง	ปราจีนบุรี	ปราจีนบุรี	15	47	1,548,795	739,921	13.999475	101.221181	X	X	-	นายวีรพล	ผอ.ส่วน	นายเอกชัย นริงห์	ผู้ดูแล	092 325 9230		
7	แม่น้ำปราจีนบุรีที่บ้านหาดสูง	150101T	2552	/	/	-	หาดสูง	วังคัล	กบินทร์บุรี	ปราจีนบุรี	ปราจีนบุรี	15	47	1,550,962	786,220	14.014732	101.649741	/	/	-	นายวีรพล	ผอ.ส่วน	น.ส.สุภาสิ ทานทองคำ	ผู้ดูแล	087 096 9342		
8	แคควงที่บึงบ้านโคกอุดม	150409T	2552	/	/	-	โคกอุดม	หนองที่	กบินทร์บุรี	ปราจีนบุรี	ปราจีนบุรี	15	47	1,554,470	801,247	14.044847	101.789126	/	/	-	นายวีรพล	ผอ.ส่วน	นางกอบกุล วงศ์ขุนเณร	ผู้ดูแล	098 743 1410		
9	แคควงที่บ้านหนอง	150407T	2552	/	/	-	หนอง	ลำพันตา	นาดี	ปราจีนบุรี	ปราจีนบุรี	15	47	1,561,026	796,305	14.104582	101.744114	/	/	-	นายวีรพล	ผอ.ส่วน	นางพรพิมล วงศ์สถาพรชัย	ผู้ดูแล	086 163 1658		
10	คลองพระปรางที่บ้านกุดบอน	150305T	2552	/	/	-	กุดบอน	วังชะเคียน	กบินทร์บุรี	ปราจีนบุรี	ปราจีนบุรี	15	47	1,539,674	806,737	13.910633	101.838272	/	/	-	นายวีรพล	ผอ.ส่วน	รต.สมเกียรติ คงการ	ผู้ดูแล	081 550 4634		
11	คลองพระพลที่บึงเขาถาวร	150204T	2552	/	/	-	เขาถาวร	หนองหัว	เขาถาวร	ปราจีนบุรี	ปราจีนบุรี	15	48	1,512,917	183,638	13.667953	102.075759	/	/	-	นายวีรพล	ผอ.ส่วน	นายชาญณรงค์ บุญเลิศ	ผู้ดูแล	086 237 4534		
12	คลองพระปรางที่บ้านแก้งไทร	150304T	2552	/	/	-	แก้งไทร	หนองบอน	เมือง	สระแก้ว	ปราจีนบุรี	15	48	1,533,692	191,040	13.856370	102.141838	/	/	-	นายวีรพล	ผอ.ส่วน	นางแพง เนินบก	ผู้ดูแล	087 929 1034		
13	คลองสี่ัคที่บ้านทุ่งยายชี	160302T	2552	/	/	-	ทุ่งยายชี	ท่าตะเกียบ	ท่าตะเกียบ	ฉะเชิงเทรา	บางปะกง	16	47	1,496,696	777,925	13.525378	101.567645	/	/	-	นายวีรพล	ผอ.ส่วน	นายบัณฑิต คำมณี	ผู้ดูแล	091 807 1744		
14	คลองหลวงที่บ้านทุ่งกระทราย	160401T	2552	/	/	-	ทุ่งกระทราย	เกาะจันทร์	เกาะจันทร์	ชลบุรี	บางปะกง	16	47	1,482,834	751,705	13.402510	101.324347	/	/	-	นายวีรพล	ผอ.ส่วน	นางอำไพ พิแพง	ผู้ดูแล	092 094 4424		
15	คลองบ้านนาที่บ้านป่าชะ	160204T	2552	/	/	-	ป่าชะ	บ้านนา	นครนายก	บางปะกง	บางปะกง	16	47	1,580,392	723,362	14.286342	101.070535	X	/	-	นายวีรพล	ผอ.ส่วน	นายอินทร บัณฑิตทอง	ผู้ดูแล	061 638 6938	ฝนคลาดเคลื่อน	
16	คลองสารที่บึงท่าไม้ป่า	150501T	2552	/	/	-	ท่าไม้ป่า	วัดโบสถ์	เมือง	ปราจีนบุรี	ปราจีนบุรี	15	47	1,551,047	746,735	14.019233	101.284431	/	/	-	นายวีรพล	ผอ.ส่วน	นายชูชีพ สีงษ์	ผู้ดูแล	082 791 2824		
17	บ้านวังกะจะ	160502T	2552	/	-	-	วังกะจะ	วังเย็น	แปลงยาว	ฉะเชิงเทรา	บางปะกง	16	47	1,500,632	745,554	13.563837	101.269096	/	-	-	นายวีรพล	ผอ.ส่วน	นายสุชาติ นาคคุ้ม	ผู้ดูแล	088 203 8071		
18	บ้านวังท่าช้าง	150308T	2552	/	-	-	วังท่าช้าง	วังท่าช้าง	กบินทร์บุรี	ปราจีนบุรี	ปราจีนบุรี	15	47	1,523,002	812,206	13.759479	101.886974	/	-	-	นายวีรพล	ผอ.ส่วน	นายพูน จันทร์	ผู้ดูแล	080 636 3353		
19	บ้านควมโหลด (โคกบึง)	150502T	2552	/	-	-	โคกบึง	โคกบึง	ศรีมโหสถ	ปราจีนบุรี	ปราจีนบุรี	15	47	1,536,057	760,089	13.882613	101.406590	/	-	-	นายวีรพล	ผอ.ส่วน	นายวราชาติ บุญเย็น	ผู้ดูแล	089 932 4316		
20	เขาสอยดาว (บ้านทับช้าง)	150205T	2552	/	-	-	ทับช้าง	สอยดาว	จันทบุรี	ปราจีนบุรี	ปราจีนบุรี	15	48	1,464,723	195,150	13.233931	102.187163	/	-	-	นายวีรพล	ผอ.ส่วน	-	ผู้ดูแล	-		
21	บ้านหนอง	EWBRK1	2552	/	-	-	หนอง	หนอง	แก่งคอย	สระบุรี	บางปะกง	16	47	1,593,737	726,464	14.406670	101.100400	/	-	-	นายวีรพล	ผอ.ส่วน	นายทองพูน วงษ์สีบ	ผู้ดูแล	098 342 9697		
22	บ้านช่องมะเฟือง	EWBRK2	2552	/	-	-	ช่องมะเฟือง	หนองรี	เมือง	ชลบุรี	บางปะกง	16	47	1,473,161	722,764	13.317424	101.056483	/	-	-	นายวีรพล	ผอ.ส่วน	นางศลิษา จิตรสาคร	ผู้ดูแล	080 569 9894		
23	บ้านช่อง	EWBRK3	2552	/	-	-	ช่อง	วัดสุวรรณ	บ่อทอง	ชลบุรี	บางปะกง	16	47	1,473,855	760,809	13.320600	101.407560	/	-	-	นายวีรพล	ผอ.ส่วน	นายนิรุจน์ คุ้มบุญ	ผู้ดูแล	089 244 5525		
24	บ้านชำปางาม	EWBRK4	2552	/	-	-	ชำปางาม	ท่ากระดาน	สนามชัยเขต	ฉะเชิงเทรา	บางปะกง	16	47	1,513,670	781,431	13.678367	101.601687	/	-	-	นายวีรพล	ผอ.ส่วน	นายชัยวัฒน์ ยอดเมือง	ผู้ดูแล	089 679 9726		
25	บ้านแก้งใหญ่	EWBRK5	2552	/	-	-	แก้งใหญ่	แก้งดินสอด	นาดี	ปราจีนบุรี	ปราจีนบุรี	15	48	1,557,158	178,685	14.066895	102.024931	/	-	-	นายวีรพล	ผอ.ส่วน	นายสุเทพ อุตุ	ผู้ดูแล	089 272 9388		
26	บ้าน กม. 80	EWBRK6	2552	/	-	-	กม.80	บุพราหมณ์	นาดี	ปราจีนบุรี	ปราจีนบุรี	15	47	1,589,497	805,967	14.360655	101.836728	X	-	-	นายวีรพล	ผอ.ส่วน	นายยุพิน จำเริญกุล	ผู้ดูแล	086 872 3818	พิน้ำ -หยุดจ่าย-	
27	บ้านตะคร้อเหนือ	EWBRK7	2552	/	-	-	ตะคร้อเหนือ	บุผิวย	ประจันตคาม	ปราจีนบุรี	ปราจีนบุรี	15	47	1,569,307	779,766	14.181083	101.591907	X	-	-	นายวีรพล	ผอ.ส่วน	นายวันชัย ศรีบง	ผู้ดูแล	098 184 3552	ฝนคลาดเคลื่อน	
28	บ้านนงรอง	EWBRK8	2552	/	-	-	นงรอง	สาริกา	เมือง	นครนายก	บางปะกง	16	47	1,584,755	749,578	14.323516	101.313823	/	-	-	นายวีรพล	ผอ.ส่วน	-ไม่มี-	ผู้ดูแล	-	-เสียชีวิต-	
29	อบต. ชัมชะกรูด (บ้านตากฟ้า)	EWBRK9	2552	/	-	-	ตากฟ้า	ชัมชะกรูด	คลองหาด	สระแก้ว	โตนดสาป	17	48	1,494,219	199,505	13.500773	102.224265	/	-	-	นายวีรพล	ผอ.ส่วน	นายประจวบ ชัยทอง	ผู้ดูแล	081 001 7719		
30	บ้านคลองเจริญสุข (ทต.วังทอง)	EWBRK10	2552	/	-	-	คลองเจริญสุข	วังทอง	วังสมบูรณ์	สระแก้ว	ปราจีนบุรี	15	48	1,480,288	189,343	13.373902	102.131975	/	-	-	นายวีรพล	ผอ.ส่วน	นายมีสง่า จำหัด	ผู้ดูแล	087 133 5614		
31	บ้านห้วยชัน	EWBRK11	2552	/	-	-	ห้วยชัน	ช่องกุ่ม	วัดนาคนคร	สระแก้ว	โตนดสาป	17	48	1,547,694	223,521	13.986185	102.440700	/	-	-	นายวีรพล	ผอ.ส่วน	นางพิศมัย ชื้อสสัย	ผู้ดูแล	098 921 2841		
32	บ้านไพรทอง	EWBRK12	2552	/	-	-	ไพรทอง	พระเหลียง	เขาถาวร	สระแก้ว	ปราจีนบุรี	15	47	1,499,444	819,695	13.545923	101.953510	X	-	-	นายวีรพล	ผอ.ส่วน	นายวิญญู ชัยงาน	ผู้ดูแล	089 099 8617	หน้าจอ	

การตรวจสอบความพร้อมสถานีส่งสัญญาณด้วยภาพจากกล้อง CCTV 2562

สำนักงานทรัพยากรน้ำภาค 6 จ.ปราจีนบุรี

วันที่สำรวจ 6 มิถุนายน 2562

ลำดับ	ชื่อสถานี	รหัสสถานี	ปีที่ก่อสร้าง	ข้อมูลที่ตรวจวัด			หมู่บ้าน	ตำบล	อำเภอ	จังหวัด	ลุ่มน้ำหลัก	รหัสลุ่มน้ำหลัก	zone	UTM_N (m)	UTM_E (m)	Lat_y	Long_x	สภาพการใช้งาน (ได้/ไม่ได้)			ผู้สำรวจ		ผู้ดูแล			หมายเหตุ
				ฝน	ระดับน้ำ	รูปภาพ/วิดีโอ												ฝน	ระดับน้ำ	รูปภาพ/วิดีโอ	ชื่อ	ตำแหน่ง	ชื่อ	ตำแหน่ง	เบอร์ติดต่อ	
1	สะพานตรงข้ามวัดจันทนาราม	1801	2552	-	/	/		ในเมือง	เมือง	จันทบุรี	ชายฝั่งทะเลตะวันออก	18	48	1,396,167	186,419	12.613887	102.113800	-	/	/	นายวัชรพล	ผอ.ส่วน	นายบทผล พานเงิน	ผู้ดูแล	099 162 5753	
2	เขิงสะพานอะเชิงเทรา	1601	2552	-	/	/		หน้าเมือง	เมือง	ฉะเชิงเทรา	บางปะกง	16	47	1,514,261	724,618	13.688680	101.076801	-	/	/	นายวัชรพล	ผอ.ส่วน	นายอนันต์ จ้อยศิริ	ผู้ดูแล	089 181 4856	

การตรวจสอบความพร้อมสถานีอุตุ - อุทกวิทยา 2562

สำนักงานทรัพยากรน้ำภาค 6 จ.ปราจีนบุรี

วันที่สำรวจ 6 มิถุนายน 2562

ลำดับ	รหัสสถานี	ชื่อสถานี	ตำบล	อำเภอ	จังหวัด	ข้อมูลตรวจวัด				Zone	UTM_N	UTM_E	Lat_Y	Long_X	สภาพการใช้งาน	ผู้ดูแล		หมายเหตุ
						ระดับน้ำ	ปริมาณน้ำ	ตะกอน	อุตุนิยมวิทยา							ชื่อ	เบอร์ติดต่อ	
1	150401	น้ำใสใหญ่ที่บ้านสะพานหิน	สะพานหิน	นาดี	ปราจีนบุรี	/	/	/	/	47	1,564,217	794,486	14.135616	101.728732	/	นางฉวีวรรณ พัดจ้อย	087 9113009	
2	160501	ศูนย์สำรวจอุทกวิทยาฉะเชิงเทรา	เสม็ดเหนือ	บางคล้า	ฉะเชิงเทรา				/	47	1,512,229	740,223	13.669710	101.220844	/	-ไม่มี-	-	
3	170301	คลองพระพุทธรูปที่บ้านทะเล	ทับไทร	โป่งน้ำร้อน	จันทบุรี	/	/	/	/	48	1,435,592	203,855	12.971713	102.270321	/	นายสามารถ โพนัน	061 502 1877	
4	170302	คลองตาคงที่บ้านโป่งน้ำร้อน	โป่งน้ำร้อน	โป่งน้ำร้อน	จันทบุรี	/	/	/	/	48	1,429,191	214,823	12.914933	102.371947	/	นายสมจิตร ดิงดา	081 781 2404	
5	170303	คลองเครือหวายที่บ้านเครือหวาย	โป่งน้ำร้อน	โป่งน้ำร้อน	จันทบุรี	/	/	/	/	48	1,428,680	218,516	12.910657	102.406003	/	นายคำทอง ชานูชิต	084 779 4254	
6	180104	บ้านเขาวง (โครงการสตั้งนม)	คลองใหญ่	คลองใหญ่	ตราด				/	48	1,303,237	269,830	11.781300	102.887745	/	นายสังวาลย์ ท่าพริก	089 543 2055	
7	180105	น้ำเวฬุที่บ้านดอน	วังสรรพรส	ขลุง	จันทบุรี	/			/	48	1,392,632	206,237	12.583897	102.296392	/	นายสมพร รอบโลก	087 145 5901	
8	180201	ห้วยสะตอที่บ้านสะตอแก่งกุ่ม	ตกพรหม	ขลุง	จันทบุรี	/	/	/	/	48	1,396,726	217,342	12.621893	102.398147	/	นายเสน่ห์ ชิวะเจริญ	089 403 8487	
9	180202	โครงการห้วยสะพานหิน	ปัดลูวี	มะขาม	จันทบุรี				/	48	1,409,564	213,152	12.737483	102.358411	/	-ไม่มี-	-	
10	180301	คลองหุ้งเพลที่บ้านหุ้งเพล (บ้านไร่จอมพล)	ฉมัน	มะขาม	จันทบุรี	/	/	/	/	48	1,421,630	197,532	12.844991	102.213486	/	นางนงคัลักษณ์ พรหมชม	085 287 1450	
11	180302	คลองหุ้งเพลที่บ้านหนองปรือ	ฉมัน	มะขาม	จันทบุรี	/	/	/	/	48	1,413,870	197,421	12.774891	102.213235	/	นายโชติพัฒน์ กาญจนกุลพัฒน์	092 831 1701	
12	180303	คลองหุ้งเพล ที่ตั้งเขื่อน (บ้านมะเดื่อ)	ฉมัน	มะขาม	จันทบุรี				/	48	1,422,194	199,112	12.850239	102.227974	/	นายสายทอง บ้านเนิน	081 172 6353	
13	180304	คลองตาหลิวที่บ้านหุ้งกบินทร์	จันทเขลม	เขาคิชฌกูฏ	จันทบุรี	/	/	/	/	48	1,437,274	184,250	12.984946	102.089597	/	นายรังสรรค์ กลิ่นขจร	098 919 4419	

ภาคผนวก 5

การตรวจสอบความพร้อมด้านความมั่นคง
ของอ่างเก็บน้ำและฝาย

การสำรวจความมั่นคงของเขื่อน และอาคารประกอบ 2562
 สำนักงานทรัพยากรน้ำภาค 6 จ.ปราจีนบุรี
 วันที่สำรวจ 6 มิถุนายน 2562

ลำดับ	รหัสโครงการ	ประเภทงาน	ชื่อโครงการ	หมู่บ้าน	หมู่ที่	ตำบล	อำเภอ	จังหวัด	ชื่อผู้นำหลัก	LAT	Long	ความจุเก็บกัก	ปีที่จ่ายโอน	ผลการตรวจภาพ						แนวทางแก้ไข	แผนการซ่อมปรับปรุง	หมายเหตุ	
														สภาพการใช้งาน			ความเสี่ยงต่อความปลอดภัย						
														สี	ใช้ได้	ไม่พร้อม	sum_status	ไม่มี	เลว				อันตราย
1	ปจ.21003	ฝายน้ำล้น	ฝายน้ำล้นบ้านท่าเมือก	ท่าเมือก		สังเค็ด	นาดี	ปราจีนบุรี	ปราจีนบุรี	14.07364258	101.7489358		2554	/	/	ใช้ได้	/	/				ถ่ายโอนภารกิจ	
2	ปจ.21015	ฝายน้ำล้น	ฝายน้ำล้นลำตาเสาธาร	บุพพรมณ์	3	บุพพรมณ์	นาดี	ปราจีนบุรี	ปราจีนบุรี	14.27749255	101.694895		2556	/	/	ใช้ได้	/	/					
3	ปจ.21001	อ่างเก็บน้ำ	อ่างเก็บน้ำคลองพันปลา	คลองพันปลา		โพธิ์งาม	ประจันตคาม	ปราจีนบุรี	ปราจีนบุรี	14.15267422	101.4578678		0										เพ่งเจ้าหน้าที่ (หน่วยงานอื่นที่ขึ้น)
4	ปจ.21002	ฝายน้ำล้น	ฝายน้ำล้นบ้านคูฝ้าย	คูฝ้าย		คูฝ้าย	ประจันตคาม	ปราจีนบุรี	ปราจีนบุรี	14.11555297	101.5522869		0										เพ่งเจ้าหน้าที่ (หมดสภาพการใช้งาน)
5	ปจ.21005	ฝายน้ำล้น	ฝายใต้ท้องเหมือง บ้านโคกบ้าน	โคกบ้าน	12	โพธิ์งาม	ประจันตคาม	ปราจีนบุรี	ปราจีนบุรี	14.11668117	101.5310092		2554	/	/	ใช้ได้	/	/					
6	ปจ.21008	ฝายน้ำล้น	ฝายน้ำล้นคลองยาง	จิกสูง		ไม้เค็ด	เมือง	ปราจีนบุรี	ปราจีนบุรี	14.07904836	101.3204861		2554	/	/	ใช้ได้	/	/					
7	ปจ.21004	ฝายน้ำล้น	ฝายใต้ท้องเหมือง	พุงแฝก		กบินทร์	กบินทร์บุรี	ปราจีนบุรี	ปราจีนบุรี	13.95141381	101.6938378		2555	/	/	ใช้ได้	/	/					
8	ปจ.21006	ฝายน้ำล้น	ฝายน้ำล้นคลองเขาไม้แก้ว	เขาไม้แก้ว		เขาไม้แก้ว	กบินทร์บุรี	ปราจีนบุรี	ปราจีนบุรี	13.82255403	101.7468867		0										เพ่งเจ้าหน้าที่ (หมดสภาพการใช้งาน)
9	สก.21002	ฝายน้ำล้น	ฝายน้ำล้นท่ามะตูม	ท่ามะตูม	10	หนองบอน	เมือง	สระแก้ว	ปราจีนบุรี	13.86147092	102.0959464		2554	/	/	ใช้ได้	/	/					
10	สก.21006	ฝายน้ำล้น	ฝายน้ำล้น คลองหินทุ่ง	หนองกระเรียน	5	ท่าเกษม	เมือง	สระแก้ว	ปราจีนบุรี	13.74003017	102.1381019		2560	/	/	ใช้ได้	/	/					
11	สก.21013	ฝายน้ำล้น	ฝายน้ำล้นคลองยางขนาดเล็	ท่าเกษม		ท่าเกษม	เมือง	สระแก้ว	ปราจีนบุรี	13.77770011	102.1930939		0										เพ่งเจ้าหน้าที่ (หมดสภาพการใช้งาน)
12	ปจ.21007	ฝายน้ำล้น	ฝายน้ำล้นคลองรัง	โคกสว่าง(ภูเขาไ)	4	ท่าตูม	ศรีมหาโพธิ์	ปราจีนบุรี	ปราจีนบุรี	13.90563744	101.5832611		0										เพ่งเจ้าหน้าที่ (หมดสภาพการใช้งาน)
13	จบ.21002	ฝายน้ำล้น	ฝายน้ำล้นคลองพระสะทึง	พิงช้าง	1	พิงช้าง	สอเตเว	จันทบุรี	ปราจีนบุรี	13.23016306	102.179205		2554	/	/	ใช้ได้	/	/					
14	สก.21009	อ่างเก็บน้ำ	อ่างเก็บน้ำคลองมิตรสัมพันธ์	คลองมิตรสัมพันธ์		หนองหว้า	เขาคอกร์	สระแก้ว	ปราจีนบุรี	13.65718567	101.9869475		2554	/	/	ใช้ได้	/	/					
15	สก.21004	ฝายน้ำล้น	ฝายน้ำล้นเขาคอกร์	เขาคอกร์		เขาคอกร์	เขาคอกร์	สระแก้ว	ปราจีนบุรี	13.68050789	102.0686189		2552	/	/	ใช้ได้	/	/					ถ่ายโอนภารกิจ
16	สก.21005	ฝายน้ำล้น	ฝายน้ำล้น บ้านชันมูล	ชันมูล	12	พระเพลิง	เขาคอกร์	สระแก้ว	ปราจีนบุรี	13.60532878	102.0501603		2554	/	/	ใช้ได้	/	/					
17	สก.21007	ฝายน้ำล้น	ฝายน้ำล้นคลองพาดังใน	พาดังใน		พาดังใน	วังน้ำเย็น	สระแก้ว	ปราจีนบุรี	13.51193367	102.0956206		0										
18	สก.21009	ฝายน้ำล้น	ฝายน้ำล้นคลองภูเงิน	ภูเงิน		พระเพลิง	เขาคอกร์	สระแก้ว	ปราจีนบุรี	13.59213394	102.0041614		0										
19	สก.21010	ฝายน้ำล้น	ฝายน้ำล้นบ้านวังน้ำเย็น	วังน้ำเย็น	5	วังน้ำเย็น	วังน้ำเย็น	สระแก้ว	ปราจีนบุรี	13.51852867	102.1725628		2560	/	/	ใช้ได้	/	/					
20	สก.21011	ฝายน้ำล้น	ฝายน้ำล้น บ้านวังใหม่	วังใหม่		วังสมบูรณ์	วังสมบูรณ์	สระแก้ว	ปราจีนบุรี	13.41087656	102.1844911		2554	/	/	ใช้ได้	/	/					
21	สก.21014	ฝายน้ำล้น	ฝายน้ำล้นบ้านวังสมบูรณ์	วังบูรพา	11	วังสมบูรณ์	วังสมบูรณ์	สระแก้ว	ปราจีนบุรี	13.36229567	102.2016603		2554	/	/	ใช้ได้	/	/					
22	ชช.21007	ฝายน้ำล้น	ฝายน้ำล้นคลองหนองน้ำขาว	หนองไม้แก่น	2	หนองไม้แก่น	แปลงยาว	ฉะเชิงเทรา	บางปะกง	13.479939	101.4216758		0										เพ่งเจ้าหน้าที่ (หมดสภาพการใช้งาน)
23	ชช.21005	ฝายน้ำล้น	ฝายน้ำล้นคลองหิน	คลองหิน	3	วัดโบสถ์	พนัสนิคม	ชลบุรี	บางปะกง	13.48518472	101.1428856		2554	/	/	ใช้ได้	/	/					
24	ชช.21001	อ่างเก็บน้ำ	อ่างเก็บน้ำห้วยหิน	ห้วยหิน	1	ลาดกระบัง	สนามชัยเขต	ฉะเชิงเทรา	บางปะกง	13.606445	101.4201836		2554	/	/	ใช้ได้	/	/					
25	ชช.21002	ฝายน้ำล้น	ฝายน้ำล้นบ้านน้อย	บ้านน้อย	6	เกาะขนุน	พนัสคราม	ฉะเชิงเทรา	บางปะกง	13.68497878	101.4274544		2554	/	/	ใช้ได้	/	/					
26	ชช.21004	ฝายน้ำล้น	ฝายน้ำล้นห้วยไผ่	กระบกเดี่ยว		ท่ากระดาน	สนามชัยเขต	ฉะเชิงเทรา	บางปะกง	13.67930281	101.5428911		2554	/	/	ใช้ได้	/	/					
27	ชช.21005	ฝายน้ำล้น	ฝายน้ำล้นบ้านก (คลองยาง)	บ้านก (หนองยางใหม่)		ท่ากระดาน	สนามชัยเขต	ฉะเชิงเทรา	บางปะกง	13.60028233	101.6694986		2555	/	/	ใช้ได้	/	/					
28	ชช.21003	อ่างเก็บน้ำ	อ่างเก็บน้ำบ่อหมก	บ่อหมก	3	ธาตุทอง	บ่อทอง	ชลบุรี	บางปะกง	13.22345011	101.4098967		2552	/	/	ใช้ได้	/	/					
29	ชช.21001	ฝายน้ำล้น	ฝายน้ำล้นคลองหลวง	เนินแร่	10	นาจิก	พนัสนิคม	ชลบุรี	บางปะกง	13.40462033	101.2621661		2554	/	/	ใช้ได้	/	/					
30	ชช.21004	ฝายน้ำล้น	ฝายน้ำล้นคลองประแระ	คลองใหม่	9	บ่อทอง	บ่อทอง	ชลบุรี	บางปะกง	13.11816689	101.55267		2554	/	/	ใช้ได้	/	/					
31	ชช.21006	ฝายน้ำล้น	ฝายน้ำล้นห้วยขุม	หนองแปน	8	เกาะจันทร์	เกาะจันทร์	ชลบุรี	บางปะกง	13.35485928	101.367825		2554	/	/	ใช้ได้	/	/					
32	ชช.21008	ฝายน้ำล้น	ฝายน้ำล้นคลองม่วง	ฮีด		นาวิจิตร	พนัสนิคม	ชลบุรี	บางปะกง	13.42986119	101.2688644		2554	/	/	ใช้ได้	/	/					
33	ชช.21009	ฝายน้ำล้น	ฝายน้ำล้นวัดท้าย	ท้ายสูง	6	บ่อทอง	บ่อทอง	ชลบุรี	บางปะกง	13.22543606	101.48554		2554	/	/	ใช้ได้	/	/					
34	ชช.21010	ฝายน้ำล้น	ฝายน้ำล้นคลองขลุ่ย (1)	บึงเจริญ	4	เกษตรสุวรรณ	บ่อทอง	ชลบุรี	บางปะกง	13.30532014	101.4466833		2554	/	/	ใช้ได้	/	/					
35	ชช.21011	ฝายน้ำล้น	ฝายน้ำล้นฮีด	ฮีด	8	นาวิจิตร	พนัสนิคม	ชลบุรี	บางปะกง	13.43080625	101.2642575		2554	/	/	ใช้ได้	/	/					
36	สก.21001	อ่างเก็บน้ำ	อ่างเก็บน้ำคลองยาง(1)	หนองแวง	1	หนองแวง	โคกสูง	สระแก้ว	โตนเลสาบ	13.89166475	102.6337497		2552	/	/	ใช้ได้	/	/					
37	สก.21008	อ่างเก็บน้ำ	อ่างเก็บน้ำคลองยาง (2)	โคกโกล		พิหารข	ตาพระยา	สระแก้ว	โตนเลสาบ	14.03320581	102.6952378		2560	/	/	ใช้ได้	/	/					ถ่ายโอนภารกิจ
38	สก.21003	ฝายน้ำล้น	ฝายน้ำล้นบ้านทศหลวง	ทศหลวง	6	ผักขะ	วัฒนานคร	สระแก้ว	โตนเลสาบ	13.74775528	102.4290989		2556	/	/	ใช้ได้	/	/					
39	สก.21012 (สก.17-4-004)	ฝายน้ำล้น	ฝายน้ำล้นห้วยพรมโหด	พอกห้วย	9	พอกห้วย	อรัญประเทศ	สระแก้ว	โตนเลสาบ	13.68120969	102.4969781		2555	/	/	ใช้ได้	/	/					
40	จช.21013	อ่างเก็บน้ำ	อ่างเก็บน้ำคลองพูล	คลองบุรี	7	ทรายขาว	สอเตเว	จันทบุรี	โตนเลสาบ	13.13008239	102.2798928		2554	/	/	ใช้ได้	/	/					
41	จช.21005	ฝายน้ำล้น	ฝายน้ำล้นเสตอน	เสตอน	1	เสตอน	สอเตเว	จันทบุรี	โตนเลสาบ	13.14750828	102.3045856		2559	/	/	ใช้ได้	/	/					
42	จช.21007	ฝายน้ำล้น	ฝายน้ำล้นบ้านเขาหอม	เขาหอม	9	โป่งน้ำร้อน	โป่งน้ำร้อน	จันทบุรี	โตนเลสาบ	12.96800636	102.4207628		2554	/	/	ใช้ได้	/	/					
43	จช.21012	ฝายน้ำล้น	ฝายน้ำล้นคลองกักปรอด	เทพนิมิตร	2	เทพนิมิตร	โป่งน้ำร้อน	จันทบุรี	โตนเลสาบ	12.90423428	102.4582511		2554	/	/	ใช้ได้	/	/					
44	จช.21005	อ่างเก็บน้ำ	อ่างเก็บน้ำเขาคด 2	สี่	1	สองพี่น้อง	ท่าใหม่	จันทบุรี	ชายฝั่งทะเลตะวันออก	12.68118886	102.0335878		2560	/	/	ใช้ได้	/	/					
45	จช.21006	ฝายน้ำล้น	ฝายน้ำล้นวังไม้แดง	วังไม้แดง	5	สามพี่น้อง	แก่งหางแมว	จันทบุรี	ชายฝั่งทะเลตะวันออก	13.08556358	101.8205078		2554	/	/	ใช้ได้	/	/					
46	จช.21009	ฝายน้ำล้น	ฝายน้ำล้นคลองควา	ควา		พวา	แก่งหางแมว	จันทบุรี	ชายฝั่งทะเลตะวันออก	12.99831422	101.7863572		2554	/	/	ใช้ได้	/	/					
47	จช.21010	ฝายน้ำล้น	ฝายน้ำล้นคลองน้ำเค็ม	คลองน้ำเค็ม	6	นายายอม	นายายอม	จันทบุรี	ชายฝั่งทะเลตะวันออก	12.71448753	101.8881169		2554	/	/	ใช้ได้	/	/					
48	จช.21016	ฝายน้ำล้น	ฝายน้ำล้นแพร่งหน้าผาสร้าง	วังปลา	9	เขาแก้ว	ท่าใหม่	จันทบุรี	ชายฝั่งทะเลตะวันออก	13.16250614	102.1918753		2554	/	/	ใช้ได้	/	/					
49	จช.21007	ฝายน้ำล้น	ฝายน้ำล้นคลองพนาพร	วังรี	2	บ่อทอง	บ่อทอง	ชลบุรี	ชายฝั่งทะเลตะวันออก	13.19769925	101.5498056		2554	/	/	ใช้ได้	/	/					
50	ชช.21002	อ่างเก็บน้ำ	อ่างเก็บน้ำห้วยสักการะ วังจันทร์	ขุมแสง		วังจันทร์	วังจันทร์	ระยอง	ชายฝั่งทะเลตะวันออก	12.93147372	101.5194408		2554	/	/	ใช้ได้	/	/					
51	ชช.21004	ฝายน้ำล้น	ฝายน้ำล้นบ้านหนองโพรง	บ้านหนองโพรง		คลองปูน	เกลาง	ระยอง	ชายฝั่งทะเลตะวันออก	12.75059328	101.7201211		2552	/	/	ใช้ได้	/	/					
52	ชช.21005	ฝายน้ำล้น	ฝายน้ำล้นคลองโพธิ์	สุสานกระเบา		บ้านปิ่น	เขาชะเมา	ระยอง	ชายฝั่งทะเลตะวันออก	12.88363931	101.6957681		2560	/	/	ใช้ได้	/	/					
53	ชช.21010	ฝายน้ำล้น	ฝายน้ำล้นคลองกระแสร	ขุมขวิด		วังจันทร์	วังจันทร์	ระยอง	ชายฝั่งทะเลตะวันออก	12.88007294	101.6018056		0	/	/	ใช้ได้	/	/					
54	ชช.21014	ฝายน้ำล้น	ฝายน้ำล้นคลองโซ่	หนองโพรง		ทางเกวียน	เกลาง	ระยอง	ชายฝั่งทะเลตะวันออก	12.86891544	101.5419744		0	/	/	ใช้ได้	/	/					
55	ชช.21002	อ่างเก็บน้ำ	อ่างเก็บน้ำห้วยสัก	ห้วยสัก	1	เขาไม้แก้ว	บางละมุง	ชลบุรี	ชายฝั่งทะเลตะวันออก	12.94473311	101.0358953		2554	/	/	ใช้ได้	/	/					

การสำรวจความมั่นคงของเขื่อน และอาคารประกอบ 2562
สำนักงานทรัพยากรน้ำภาค 6 จ.ปราจีนบุรี
วันที่สำรวจ 6 มิถุนายน 2562

ลำดับ	รหัสโครงการ	ประเภทงาน	ชื่อโครงการ	หมู่บ้าน	หมู่ที่	ตำบล	อำเภอ	จังหวัด	ชื่อผู้นำหลัก	LAT	Long	ความจุเก็บกัก	ปีที่ಾಯ	ผลการตรวจภาพ							แนวทางแก้ไข	แผนการซ่อมปรับปรุง	หมายเหตุ	
														สภาพการใช้งาน				ความเสี่ยงต่อความปลอดภัย						sum_safety
														ดี	ใช้ได้	บกพร่อง	sum_status	ไม่มี	เลว	อันตราย				
56	รย.21011	อ่างเก็บน้ำ	อ่างเก็บน้ำเขาวังช้าง	หนองบอน		นิคมพัฒนา	นิคมพัฒนา	ระยอง	ชายฝั่งทะเลตะวันออก	12.80575181	101.6258964		2552	/	/	ใช้ได้	/	/	/	/				ไม่มีความเสี่ยง
57	รย.21001	ฝายน้ำล้น	ฝายน้ำล้นคลองใหญ่	แมลงบน		กระแต	เมือง	ระยอง	ชายฝั่งทะเลตะวันออก	12.68415692	101.4939792		2552	/	/	ใช้ได้	/	/	/	/				ไม่มีความเสี่ยง
58	รย.21003	ฝายน้ำล้น	ฝายน้ำล้นคลองกะโหล	ไม้แคงก		ระหาร	ปลวกแดง	ระยอง	ชายฝั่งทะเลตะวันออก	12.94407122	101.3307206		2554	/	/	ใช้ได้	/	/	/	/				ไม่มีความเสี่ยง
59	รย.21012	ฝายน้ำล้น	ฝายน้ำล้นคลองทัพมา	ชนาบ	7	ทัพมา	เมือง	ระยอง	ชายฝั่งทะเลตะวันออก	12.73347728	101.2321256		2554	/	/	ใช้ได้	/	/	/	/				ไม่มีความเสี่ยง
60	รย.21013	ฝายน้ำล้น	ฝายน้ำล้นคลองใหญ่	หนองบัว		หนองบัว	บ้านค่าย	ระยอง	ชายฝั่งทะเลตะวันออก	12.86840289	101.3042317		2554	/	/	ใช้ได้	/	/	/	/				ไม่มีความเสี่ยง
61	จน.21004	อ่างเก็บน้ำ	อ่างเก็บน้ำเขามกต 1	พองฉวี	5,6	เขาบายศรี	ท่าใหม่	จันทบุรี	ชายฝั่งทะเลตะวันออก	12.72437797	102.0192886		2554	/	/	ใช้ได้	/	/	/	/				ไม่มีความเสี่ยง
62	จน.21011	อ่างเก็บน้ำ	อ่างเก็บน้ำคลองทราย	น้ำขุ่น		คลองพลู	เขาศิขณภู	จันทบุรี	ชายฝั่งทะเลตะวันออก	12.90688714	102.0254239		0	/	/	ใช้ได้	/	/	/	/				ไม่มีความเสี่ยง
63	จน.21003	ฝายน้ำล้น	ฝายน้ำล้นคลองไซ	พองอ้อ	3	มะขาม	มะขาม	จันทบุรี	ชายฝั่งทะเลตะวันออก	12.62667369	102.1703461		0	/	/	ใช้ได้	/	/	/	/				ไม่มีความเสี่ยง
64	จน.21001	ฝายน้ำล้น	ฝายน้ำล้นคลองแสง	แสง		แสง	เมือง	จันทบุรี	ชายฝั่งทะเลตะวันออก	12.68402022	102.1273947		0	/	/	ใช้ได้	/	/	/	/				ไม่มีความเสี่ยง
65	จน.21008	ฝายน้ำล้น	ฝายน้ำล้นแม่น้ำจันทบุรี (1)	กระติง	5	พวง	เขาศิขณภู	จันทบุรี	ชายฝั่งทะเลตะวันออก	12.75476386	102.1542058		2552	/	/	ใช้ได้	/	/	/	/				ไม่มีความเสี่ยง
66	จน.21015	ฝายน้ำล้น	ฝายน้ำล้นแม่น้ำจันทบุรี(2)	ขุ่น		วังแซ	มะขาม	จันทบุรี	ชายฝั่งทะเลตะวันออก	12.75476386	102.1542058		0	/	/	ใช้ได้	/	/	/	/				ไม่มีความเสี่ยง
67	คร.21001	อ่างเก็บน้ำ	อ่างเก็บน้ำคลองยอ	หัวทุ่ง		บ่อพวย	บ่อไร่	ตราด	ชายฝั่งทะเลตะวันออก	12.57539067	102.5452269		0	/	/	ใช้ได้	/	/	/	/				ไม่มีความเสี่ยง
68	คร.21002	อ่างเก็บน้ำ	อ่างเก็บน้ำคลองปลาหมอ	ชุมแสง		เขาสึง	เขาสึง	ตราด	ชายฝั่งทะเลตะวันออก	12.28859842	102.3990372		0	/	/	ใช้ได้	/	/	/	/				ไม่มีความเสี่ยง
69	คร.21005	อ่างเก็บน้ำ	อ่างเก็บน้ำคลองมะนาว	ท่ากลาง		ด่านชุมพล	บ่อไร่	ตราด	ชายฝั่งทะเลตะวันออก	12.43988161	102.5870067		2554	/	/	ใช้ได้	/	/	/	/				ไม่มีความเสี่ยง
70	คร.21009	อ่างเก็บน้ำ	อ่างเก็บน้ำฟุ้งรง	พูกิต	6	วังตะเคียน	เขาสึง	ตราด	ชายฝั่งทะเลตะวันออก	12.46437806	102.5262561		2554	/	/	ใช้ได้	/	/	/	/				ไม่มีความเสี่ยง
71	คร.21003	ฝายน้ำล้น	ฝายน้ำล้นคลองสีสวย	ศรีบัวทอง	3	วังตะเคียน	เขาสึง	ตราด	ชายฝั่งทะเลตะวันออก	12.46697561	102.4826547		2554	/	/	ใช้ได้	/	/	/	/				ไม่มีความเสี่ยง
72	คร.21006	ฝายน้ำล้น	ฝายน้ำล้นคลองตะแบก	คันทาลุง	1	เทพนิมิต	เขาสึง	ตราด	ชายฝั่งทะเลตะวันออก	12.44794044	102.4534636		2556	/	/	ใช้ได้	/	/	/	/				ไม่มีความเสี่ยง
73	คร.21008	ฝายน้ำล้น	ฝายน้ำล้นบ้านฉางเกลือ	ฉางเกลือ	6	ห้วยแร่	แหลมฉบัง	ตราด	ชายฝั่งทะเลตะวันออก	12.41898286	102.5802908		2554	/	/	ใช้ได้	/	/	/	/				ไม่มีความเสี่ยง
74	จน.21014	ฝายน้ำล้น	ฝายน้ำล้นคลองเวฬุ	ดอน	4	วังสรรพรส	ขลุง	จันทบุรี	ชายฝั่งทะเลตะวันออก	12.58094806	102.2903967		2556	/	/	ใช้ได้	/	/	/	/				ไม่มีความเสี่ยง
75	คร.21007	ฝายน้ำล้น	ฝายน้ำล้นคลองทอด	วังน้ำขาว		วังน้ำขาว	เมือง	ตราด	ชายฝั่งทะเลตะวันออก	12.36224817	102.4117606		2556	/	/	ใช้ได้	/	/	/	/				ไม่มีความเสี่ยง
76	ชช.21006	ฝายน้ำล้น	ฝายน้ำล้นป่าอีแต	ป่าอีแต หมู่ 12		คู้อยมี	สามชัยเขต	ฉะเชิงเทรา	บางปะกง	13.62637217	101.5062986		0	/	/	ใช้ได้	/	/	/	/				ไม่มีความเสี่ยง
77	จน.21012	ฝายน้ำล้น	ฝายน้ำล้นคลองชะลุค (2)	ธรรมรัตน์ ม.1		เกษตรสุวรรณ	บ่อทอง	ชลบุรี	บางปะกง	13.31317381	101.4753619		0	/	/	ใช้ได้	/	/	/	/				ไม่มีความเสี่ยง
78	ปจ.21007	ฝายน้ำล้น	ฝายน้ำล้นบ้านคลองเงิน	โนนสูง		นาคี	นาคี	ปราจีนบุรี	ปราจีนบุรี	14.14089808	101.791395		0	/	/	ใช้ได้	/	/	/	/				ไม่มีข้อมูล รหัสโครงการซ้ำซ้อน (ฝายน้ำล้นคลองเงิน)
79	จน. 18-2-001	ฝายน้ำล้น	ฝายน้ำล้นจันทเขม	จันทเขม		จันทเขม	เขาศิขณภู	จันทบุรี	ชายฝั่งทะเลตะวันออก	13.00469181	102.0482125	0.0717	0	/	/	ใช้ได้	/	/	/	/				ไม่มีความเสี่ยง
80	จน. 16-2-001	ฝายน้ำล้น	ฝายน้ำล้นคลองหลวง	คลองหลวง ม.2,ม.6		วัดสุวรรณ	บ่อทอง	ชลบุรี	บางปะกง	13.31101456	101.4181408	0.004785	0	/	/	ใช้ได้	/	/	/	/				ไม่มีความเสี่ยง
81	ปจ. 16-2-001	ฝายน้ำล้น	ฝายน้ำล้นห้วยไม้รุ	โนนแสนสุข	12	นาคี	นาคี	ปราจีนบุรี	ปราจีนบุรี	14.16557169	101.7667022	0.09775	0	/	/	ใช้ได้	/	/	/	/				ไม่มีความเสี่ยง
82	รย. 18-2-001	ฝายน้ำล้น	ฝายน้ำล้นเขื่อนน้ำคลองโพธิ์	สวนขนบ	12	ช้างอ้อ	เขาชะเมา	ระยอง	ชายฝั่งทะเลตะวันออก	12.96342142	101.6680703	0.11	2554	/	/	ใช้ได้	/	/	/	/				ไม่มีความเสี่ยง
83	สก.15-2-001	ฝายน้ำล้น	ฝายน้ำล้นคลองอำพระเหลียงน้อย	ภูเงิน	5	พระเหลียง	เขากกรร	สระแก้ว	ปราจีนบุรี	13.60128756	102.0142022	0	2554	/	/	ใช้ได้	/	/	/	/				ไม่มีความเสี่ยง
84	จน.18-2-002	ฝายน้ำล้น	ฝายน้ำล้นคลองหางแมว	ขุนซ่อง		ขุนซ่อง	แก่งหางแมว	จันทบุรี	ชายฝั่งทะเลตะวันออก	13.049002	101.9352408	0.223498	0	/	/	ใช้ได้	/	/	/	/				ไม่มีความเสี่ยง
85	รย.18-2-002	ฝายน้ำล้น	ฝายน้ำล้นคลองมะรุ	สิระมัน	4	ห้วยทับมอญ	เขาชะเมา	ระยอง	ชายฝั่งทะเลตะวันออก	13.02571036	101.6668814	0.095	2554	/	/	ใช้ได้	/	/	/	/				ไม่มีความเสี่ยง
86	ชช.16-2-001	ฝายน้ำล้น	ฝายน้ำล้นบ้านเขาควนง	เขาควนง		ท่ากระดาน	สามชัยเขต	ฉะเชิงเทรา	บางปะกง	13.62904711	101.6771989	0.223	2554	/	/	ใช้ได้	/	/	/	/				ไม่มีความเสี่ยง
87	จน.18-2-004	ฝายน้ำล้น	ฝายน้ำล้นบ้านน้ำขุ่น	น้ำขุ่น		คลองพลู	เขาศิขณภู	จันทบุรี	ชายฝั่งทะเลตะวันออก	12.93800436	102.2313222	0.421	2554	/	/	ใช้ได้	/	/	/	/				ไม่มีความเสี่ยง
88	คร.18-2-003	ฝายน้ำล้น	ฝายน้ำล้นคลองกุ่ม	คลองแฉ่ง		บ่อพวย	บ่อไร่	ตราด	ชายฝั่งทะเลตะวันออก	12.523431	102.5144439	0.2835	2554	/	/	ใช้ได้	/	/	/	/				ไม่มีความเสี่ยง
89	จน.18-2-003	ฝายน้ำล้น	ฝายน้ำล้นคลองปะตง	ปะตงล่าง ม.5	5	ทรายขาว	สอยดาว	จันทบุรี	โดนเสลาบ	13.12063997	102.3729203	0.3	2554	/	/	ใช้ได้	/	/	/	/				ไม่มีความเสี่ยง
90	คร.18-2-004	ฝายน้ำล้น	ฝายคลองเตน	เนินดินตง	3	คลองใหญ่	แหลมฉบัง	ตราด	ชายฝั่งทะเลตะวันออก	14.14013002	107.4445583	0.25	0	/	/	ใช้ได้	/	/	/	/				ไม่มีความเสี่ยง
91	จน.17-2-001	ฝายน้ำล้น	ฝายน้ำล้นคลองพระพุทธร	พังงอน ม.3	3	ทับโพธิ์	โป่งน้ำร้อน	จันทบุรี	โดนเสลาบ			0.32	2554	/	/	ใช้ได้	/	/	/	/				ไม่มีความเสี่ยง
92	คร.21003	อ่างเก็บน้ำ	อ่างเก็บน้ำคลองขวาง	คลองขวาง		ท่ากุ่ม	เมือง	ตราด	ชายฝั่งทะเลตะวันออก	12.35302269	102.6360872	1.8482	0	/	/	ใช้ได้	/	/	/	/				ไม่มีความเสี่ยง
93	จน.18-4-008	อ่างเก็บน้ำ	อ่างเก็บน้ำ รร.ชุมพลทหารเรือสัตหีบ เขตฐานทัพเรือสัตหีบ			บางเสร่	สัตหีบ	ชลบุรี	ชายฝั่งทะเลตะวันออก	12.750585	100.85308	0.3	0	/	/	ใช้ได้	/	/	/	/				ไม่มีความเสี่ยง
94	จน.18-4-009	อ่างเก็บน้ำ	อ่างเก็บน้ำศูนย์ฝึกทหารใหม่ เขตฐานทัพเรือสัตหีบ			บางเสร่	สัตหีบ	ชลบุรี	ชายฝั่งทะเลตะวันออก	12.744444	100.88889	0.0405	0	/	/	ใช้ได้	/	/	/	/				ไม่มีความเสี่ยง