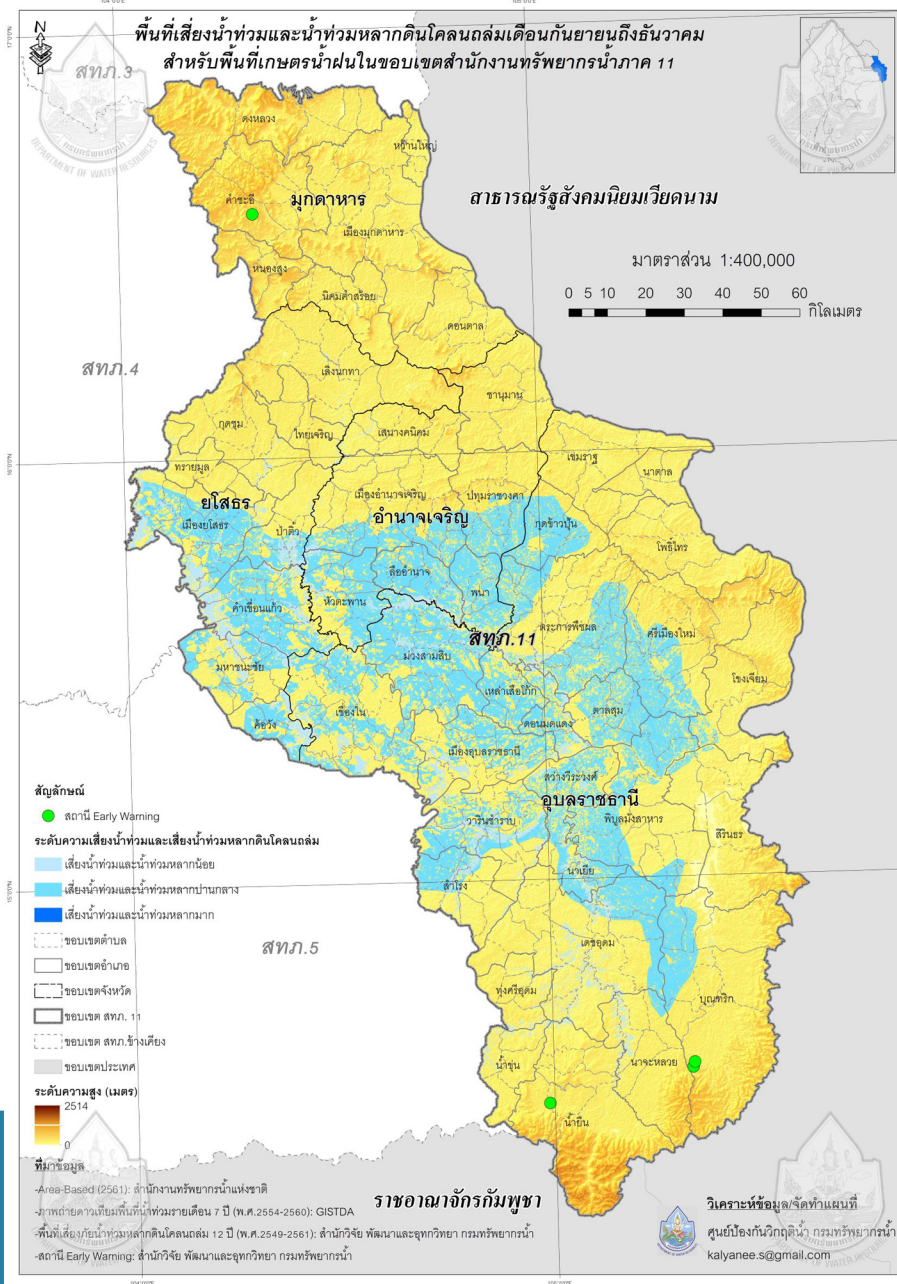




แผนปฏิบัติการบรรเทาภาวะน้ำท่วม 1 พฤศจิกายน - 31 ตุลาคม 2562



ในพื้นที่จังหวัดมุกดาหาร ยโสธร อำนาจเจริญ และอุบลราชธานี

ตามปฏิทินการบริหารจัดการทรัพยากรน้ำ

จัดทำโดย : กรมทรัพยากรน้ำ

แผนปฏิบัติการบรรเทาภาวะน้ำท่วมในพื้นที่จังหวัดมุกดาหาร ยโสธร อำนาจเจริญ
และอุบลราชธานี

ตามปฏิทินการบริหารจัดการทรัพยากรน้ำ ของ สำนักงานทรัพยากรน้ำแห่งชาติ

เนื้อหา	หน้า
แผนปฏิบัติการบรรเทาภาวะน้ำท่วมในพื้นที่จังหวัดมุกดาหาร ยโสธร อำนาจเจริญ และอุบลราชธานี	1
ข้อมูลเชิงพื้นที่:	1
1. พื้นที่รับผิดชอบของสำนักงานทรัพยากรน้ำภาค 11	1
2. พื้นที่เสี่ยงน้ำท่วมและเสี่ยงน้ำหลาก-ดินโคลนถล่ม	1
2.1 พื้นที่เสี่ยงน้ำท่วมและเสี่ยงน้ำหลาก-ดินโคลนถล่ม (ม.ย. - ส.ค.)	1
2.2 พื้นที่เสี่ยงน้ำท่วมและเสี่ยงน้ำหลาก-ดินโคลนถล่ม (ก.ย. - ธ.ค.)	4
ข้อมูลความพร้อมด้านอุปกรณ์/เครื่องมือ/อาคารชลศาสตร์ :	6
3. ความพร้อมด้านสถานีตรวจวัดสถานการณ์น้ำ	6
3.1 ระบบปฏิบัติการเฝ้าระวังและเตือนภัยล่วงหน้าน้ำหลาก-ดินถล่ม (Early Warning System)	6
3.2 ระบบตรวจวัดสถานการณ์น้ำทางไกลอัตโนมัติ (โทรมาตร)	6
4. ความพร้อมด้านอุปกรณ์และเครื่องมือ	6
4.1 เครื่องสูบน้ำ	6
4.2 รถบรรทุกน้ำ	6
4.3 เรือท้องแบน	6
5. ความพร้อมด้านความมั่นคงของอ่างเก็บน้ำและฝาย	6
5.1 อ่างเก็บน้ำ	6
5.2 ฝาย	6
ข้อมูลความพร้อมด้านบุคลากร :	9
6. เจ้าหน้าที่ด้านเฝ้าระวังสถานการณ์อุทกภัย	9
7. เจ้าหน้าที่ด้านการปฏิบัติงานเชิงพื้นที่รายจังหวัด	9
8. รายชื่อผู้รู้ประจำสถานีเตือนภัยล่วงหน้าน้ำหลาก-ดินถล่มในพื้นที่	9
แผนปฏิบัติการบรรเทาภาวะน้ำท่วม :	10
9. แผนปฏิบัติการเพื่อรับสถานการณ์น้ำท่วมหลากดินโคลนถล่ม ประจำเดือนมิถุนายน ถึง ธันวาคม 2562	10

เนื้อหา

หน้า

- ภาคผนวก 1 พื้นที่เสี่ยงน้ำท่วม และน้ำท่วมหลากเดือนมิถุนายน – สิงหาคม
สำหรับพื้นที่เกษตรน้ำฝนในขอบเขตสำนักงานทรัพยากรน้ำภาค 11
- ภาคผนวก 2 พื้นที่เสี่ยงน้ำท่วม และน้ำท่วมหลากเดือนกันยายน - ธันวาคม
สำหรับพื้นที่เกษตรน้ำฝนในขอบเขตสำนักงานทรัพยากรน้ำภาค 11
- ภาคผนวก 3 การตรวจสอบความพร้อมด้านสถานีตรวจวัดสถานการณ์น้ำ
(สถานี Early Warning โทรมมาตร กล้อง CCTV และสถานีอุตุ-อุทกวิทยา)
- ภาคผนวก 4 การตรวจสอบความพร้อมด้านความมั่นคงของอ่างเก็บน้ำและฝาย

แผนปฏิบัติการบรรเทาภาวะน้ำท่วมในพื้นที่จังหวัดมุกดาหาร ยโสธร อำนาจเจริญ และอุบลราชธานี

ข้อมูลเชิงพื้นที่ :

1. พื้นที่รับผิดชอบของสำนักงานทรัพยากรน้ำภาค 11

สำนักงานทรัพยากรน้ำภาค 11 มีพื้นที่รับผิดชอบ 4 จังหวัด ประกอบด้วย จังหวัดมุกดาหาร ยโสธร อำนาจเจริญ และอุบลราชธานี รายละเอียดแสดงดังรูปที่ 1

2. พื้นที่เสี่ยงน้ำท่วมและเสี่ยงน้ำหลาก-ดินโคลนถล่ม

2.1 พื้นที่เสี่ยงน้ำท่วมและเสี่ยงน้ำหลาก-ดินโคลนถล่ม (ม.ย. - ส.ค.) ระดับเสี่ยงภัยปานกลางและเสี่ยงภัยมาก ในพื้นที่เขตรน้ำฝนในขอบเขตสำนักงานทรัพยากรน้ำภาค 11 ประกอบด้วย

1) จังหวัดยโสธร จำนวน 7 อำเภอ ประกอบด้วย กุดชุม ค้อวัง คำเขื่อนแก้ว ทรายมูล ป่าดิว มหาชนะชัย เมืองยโสธร

2) จังหวัดอำนาจเจริญ จำนวน 5 อำเภอ ประกอบด้วย ปทุมราชวงศา พนา เมืองอำนาจเจริญ ลืออำนาจ หัวตะพาน

3) จังหวัดอุบลราชธานี จำนวน 19 อำเภอ ประกอบด้วย กุดข้าวปุ้น เขื่องใน โขงเจียม ดอนมดแดง เดชอุดม ตระการพืชผล ตาลชุม นาจะหลวย นาเยีย บุนทริก พิบูลมังสาหาร ม่วงสามสิบ เมืองอุบลราชธานี วารินชำราบ ศรีเมืองใหม่ สว่างวีระวงศ์ สำโรง สิรินคร เหล่าเสือโก้ก

รายละเอียดแสดงดังรูปที่ 2 และสรุปรายละเอียดระดับตำบลแสดงในภาคผนวกที่ 1



รูปที่ 1 ขอบเขตพื้นที่ความรับผิดชอบของสำนักงานทรัพยากรน้ำภาค 11



รูปที่ 2 พื้นที่เสี่ยงน้ำท่วมและน้ำท่วมหลากดินถล่มระหว่างเดือนมิถุนายนถึงสิงหาคม สำหรับพื้นที่เขตรน้ำฝนในขอบเขตสำนักงานทรัพยากรน้ำภาค 11

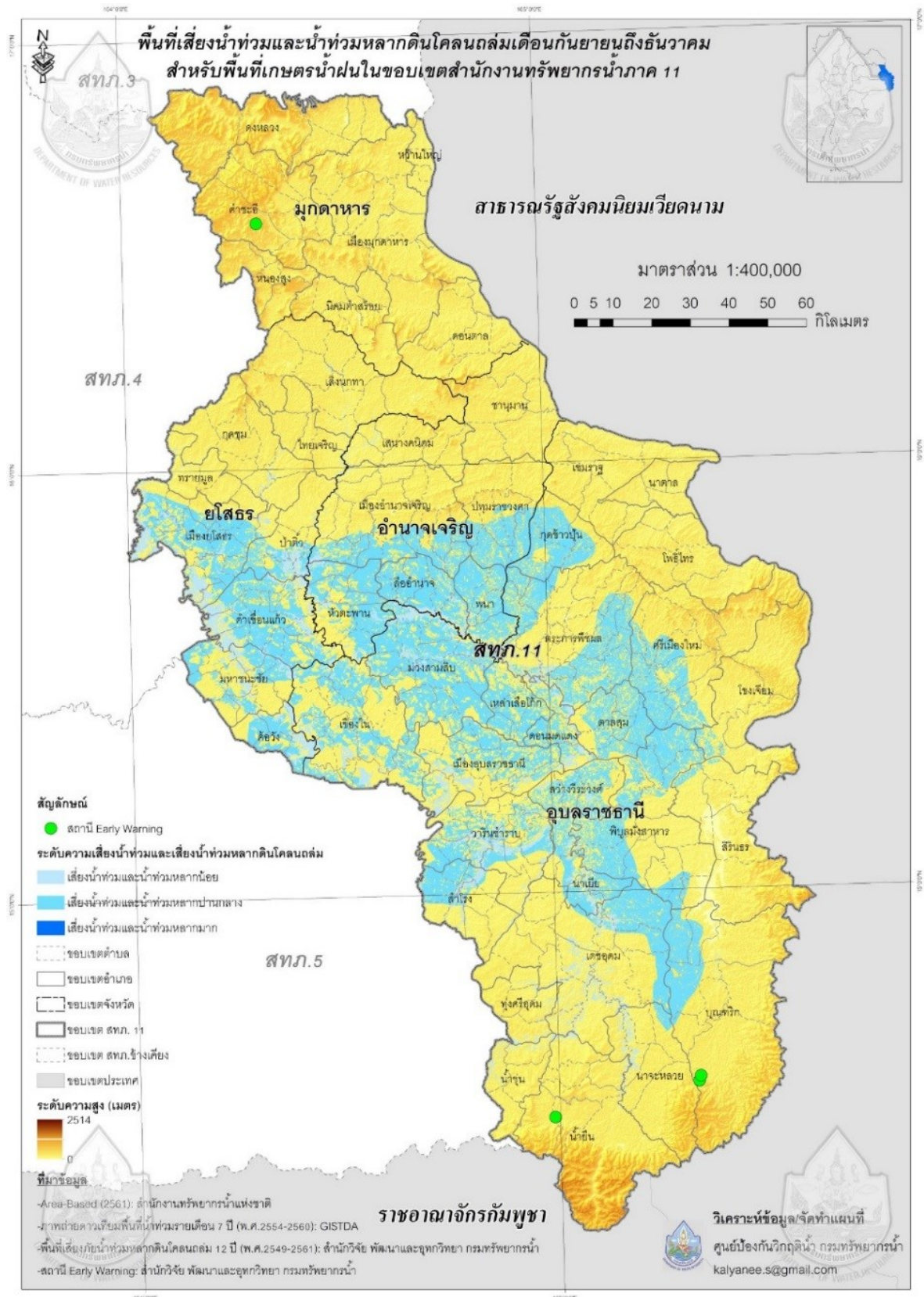
2.2 พื้นที่เสี่ยงน้ำท่วมและเสี่ยงน้ำหลาก-ดินโคลนถล่ม (ก.ย. - ธ.ค.) ระดับเสี่ยงภัยปานกลางและเสี่ยงภัยมาก ในพื้นที่เกษตรน้ำฝนในขอบเขตสำนักงานทรัพยากรน้ำภาค 11 ประกอบด้วย

1) จังหวัดยโสธร จำนวน 7 อำเภอ ประกอบด้วย กุดชุม ค้อวัง คำเขื่อนแก้ว ทรายมูล ป่าดิว มหาชนะชัย เมืองยโสธร

2) จังหวัดอำนาจเจริญ จำนวน 5 อำเภอ ประกอบด้วย ปทุมราชวงศา พนา เมืองอำนาจเจริญ ลืออำนาจ หัวตะพาน

3) จังหวัดอุบลราชธานี จำนวน 19 อำเภอ ประกอบด้วย กุดข้าวปุ้น เขื่องใน โขงเจียม ดอนมดแดง เดชอุดม ตระการพืชผล ตาลชุม นาจะหลวย นาเยีย บุณฑริก พิบูลมังสาหาร ม่วงสามสิบ เมืองอุบลราชธานี วารินชำราบ ศรีเมืองใหม่ สว่างวีระวงศ์ สำโรง สรินทร เหล่าเสือโก้ก

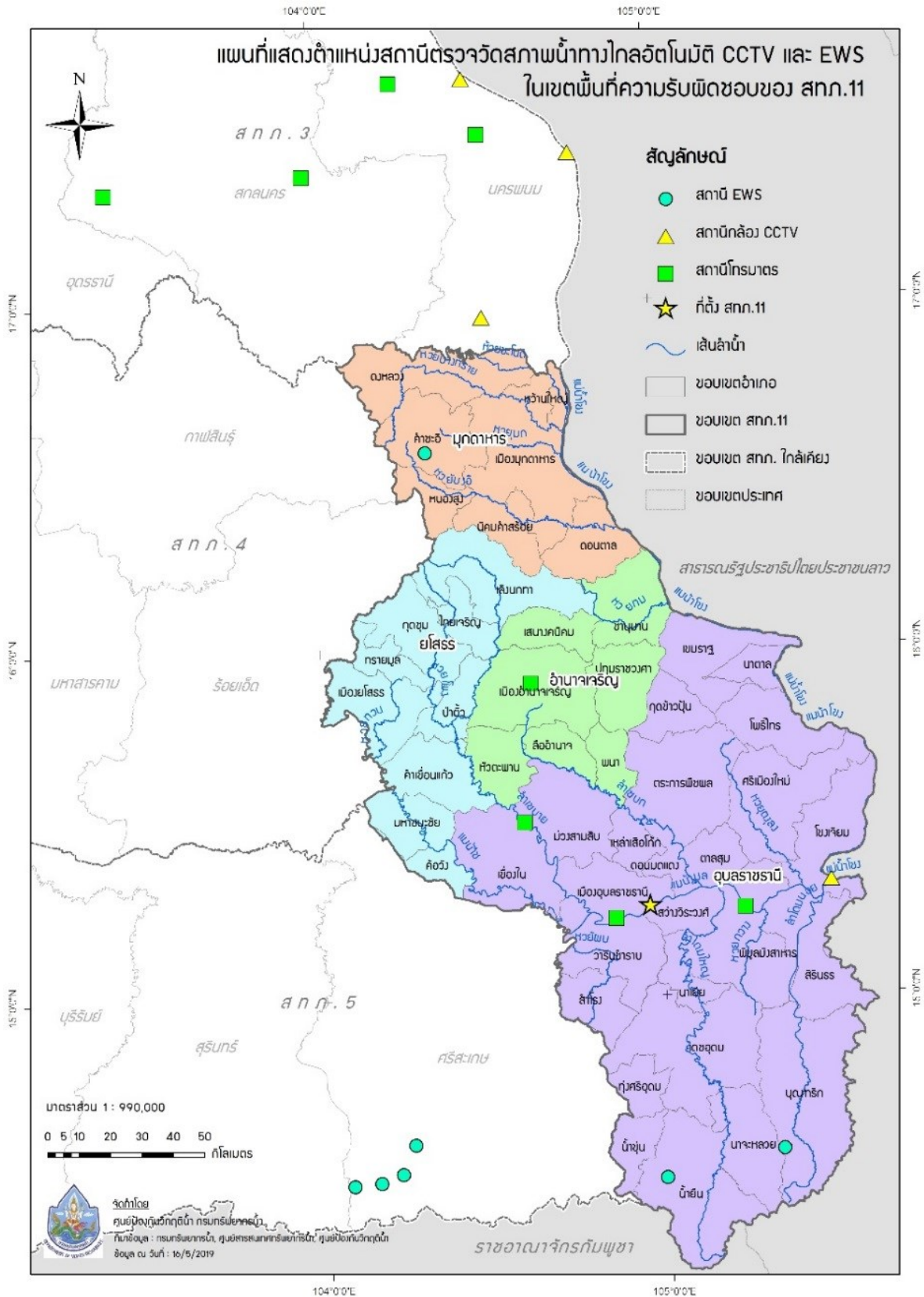
รายละเอียดแสดงดังรูปที่ 3 และสรุปรายตำบลตามภาคผนวกที่ 2



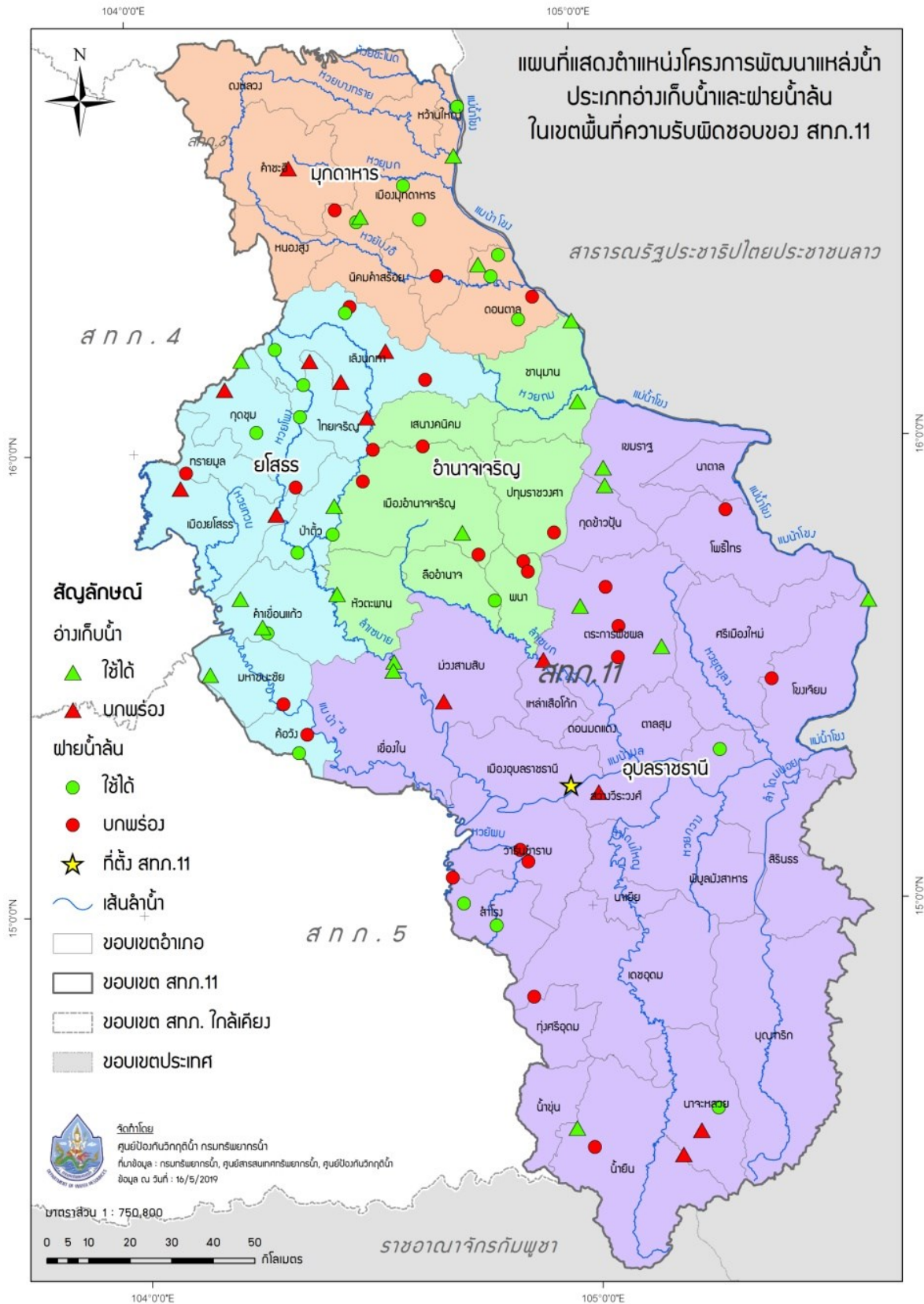
รูปที่ 3 พื้นที่เสี่ยงน้ำท่วมและน้ำท่วมหลากดินถล่มระหว่างเดือนกันยายนถึงธันวาคม สำหรับพื้นที่เกษตรน้ำฝนในขอบเขตสำนักงานทรัพยากรน้ำภาค 11

ข้อมูลความพร้อมด้านอุปกรณ์/เครื่องมือ/อาคารชลศาสตร์ :

3. ความพร้อมด้านสถานีตรวจวัดสถานการณ์น้ำ จำนวน 19 สถานี ประกอบด้วย
 - 3.1 ระบบปฏิบัติการเฝ้าระวังและเตือนภัยล่วงหน้าน้ำหลาก-ดินถล่ม (Early Warning System) จำนวน 7 สถานี (<http://ews.dwr.go.th/ews/>)
 - 3.2 ระบบตรวจวัดสถานการณ์น้ำทางไกลอัตโนมัติ (โทรมาตร) จำนวน 8 สถานี และระบบกล้อง CCTV จำนวน 4 สถานี (รายละเอียดแสดงดังรูปที่ 4 และรายละเอียดของสถานีตรวจวัดสภาพน้ำทางไกลอัตโนมัติและCCTVในภาคผนวก 3. และสามารถดูรายละเอียดได้ที่เว็บไซต์ <http://mekhala.dwr.go.th/>)
4. ความพร้อมด้านอุปกรณ์และเครื่องมือ
 - 4.1 เครื่องสูบน้ำ จำนวน 14 เครื่อง ใช้งานได้ 9 เครื่อง ประกอบด้วย
 - เครื่องสูบน้ำขนาด 8 นิ้ว จำนวน 1 เครื่อง (ใช้งานได้ 1 เครื่อง)
 - เครื่องสูบน้ำขนาด 10 นิ้ว จำนวน 1 เครื่อง (ใช้งานไม่ได้)
 - เครื่องสูบน้ำขนาด 12 นิ้ว จำนวน 12 เครื่อง (ใช้งานได้ 8 เครื่อง)
 - 4.2 รถบรรทุกน้ำ จำนวน 7 คัน ใช้งานได้ 11 คัน ประกอบด้วย
 - รถยนต์บรรทุกน้ำขนาด 6,000 ลิตร จำนวน 1 คัน (ใช้งานได้ 1 คัน)
 - รถยนต์บรรทุกน้ำขนาด 7,000 ลิตร จำนวน 1 คัน (ใช้งานได้ 1 คัน)
 - รถยนต์บรรทุก 6 ล้อ ขนาด 3 ตัน จำนวน 1 คัน (ใช้งานได้ 1 คัน)
 - รถยนต์บรรทุก 6 ล้อ ขนาด 6 ตัน จำนวน 1 คัน (ใช้งานได้ 1 คัน)
 - รถยนต์บรรทุก 6 ล้อ พร้อมเครน จำนวน 1 คัน (ใช้งานได้ 1 คัน)
 - รถยนต์บรรทุกขนาด 1 ตัน จำนวน 3 คัน (ใช้งานได้ 3 คัน)
 - รถกระบะขับเคลื่อน 4 ล้อ จำนวน 3 คัน (ใช้งานได้ 3 คัน)
 - 4.3 เรือท้องแบน จำนวน 4 ลำ (ใช้งานได้ 4 ลำ)
5. ความพร้อมด้านความมั่นคงของอ่างเก็บน้ำและฝาย จำนวน 90 แห่ง มีรายละเอียด ดังนี้
 - 5.1 อ่างเก็บน้ำ จำนวน 40 แห่ง (ใช้งานได้ 21 แห่ง)
 - 5.2 ฝาย จำนวน 50 แห่ง (ใช้งานได้ 21 แห่ง)รายละเอียดของความพร้อมด้านความมั่นคงของอ่างเก็บน้ำและฝายแสดงดังรูปที่ 5 และรายละเอียดของความพร้อมด้านความมั่นคงของอ่างเก็บน้ำและฝายในภาคผนวก 4.



รูปที่ 4 ตำแหน่งสถานีตรวจวัดสภาพน้ำทางไกลอัตโนมัติ CCTV และ EWS ในเขตพื้นที่ความรับผิดชอบของสำนักงานทรัพยากรน้ำภาค 11



รูปที่ 5 ตำแหน่งโครงการพัฒนาแหล่งน้ำประเภทอ่างเก็บน้ำและฝายน้ำล้น ในเขตพื้นที่ความรับผิดชอบของสำนักงานทรัพยากรน้ำภาค 11

ข้อมูลความพร้อมด้านบุคลากร :

6. เจ้าหน้าที่ด้านเฝ้าระวังสถานการณ์อุทกภัย จำนวน 11 ราย

ลำดับ	ชื่อ-นามสกุล	สถานที่	เบอร์โทรศัพท์
1	นายธีระวุฒิ พิเศษ	อุบลราชธานี	089-2058157
2	นายวรเดช บุญรังสี	อุบลราชธานี	099-3859100
3	นายวิฑูรย์ คัดอยู่	อุบลราชธานี	083-3756447
4	นายนิคม ชะนีวงษ์	อุบลราชธานี	080-7291681
5	นายสมัย โลหะ	อุบลราชธานี	093-4973734
6	นายประจวบ คงดี	อุบลราชธานี	098-1952693
7	นายอุทิศ กิ่งวัน	อุบลราชธานี	098-1404305
8	นายโชคชัย พรประสิทธิ์	อุบลราชธานี	085-1057588
9	นายสุทัศน์ ธรรมสัจย์	อุบลราชธานี	090-0468996
10	นางจรรยา กิ่งวัน	อุบลราชธานี	087-1551714
11	นางสาวประภาวัลย์ พิเศษ	อุบลราชธานี	080-2875440

7. เจ้าหน้าที่ด้านการปฏิบัติงานเชิงพื้นที่รายจังหวัด มีรายละเอียด ดังนี้

ลำดับ	ชื่อ-นามสกุล	สถานที่	เบอร์โทรศัพท์
1	นายอัศวิน พรประสิทธิ์	อุบลราชธานี	087-9351939
2	นายเข้มทอง โพธิ์มา	มุกดาหาร	081-8764878
3	นายอนุสรณ์ สำโรง	ยโสธร	089-4268728
4	นาย ธวัชชัย กุทอง	อำนาจเจริญ	093-5697233

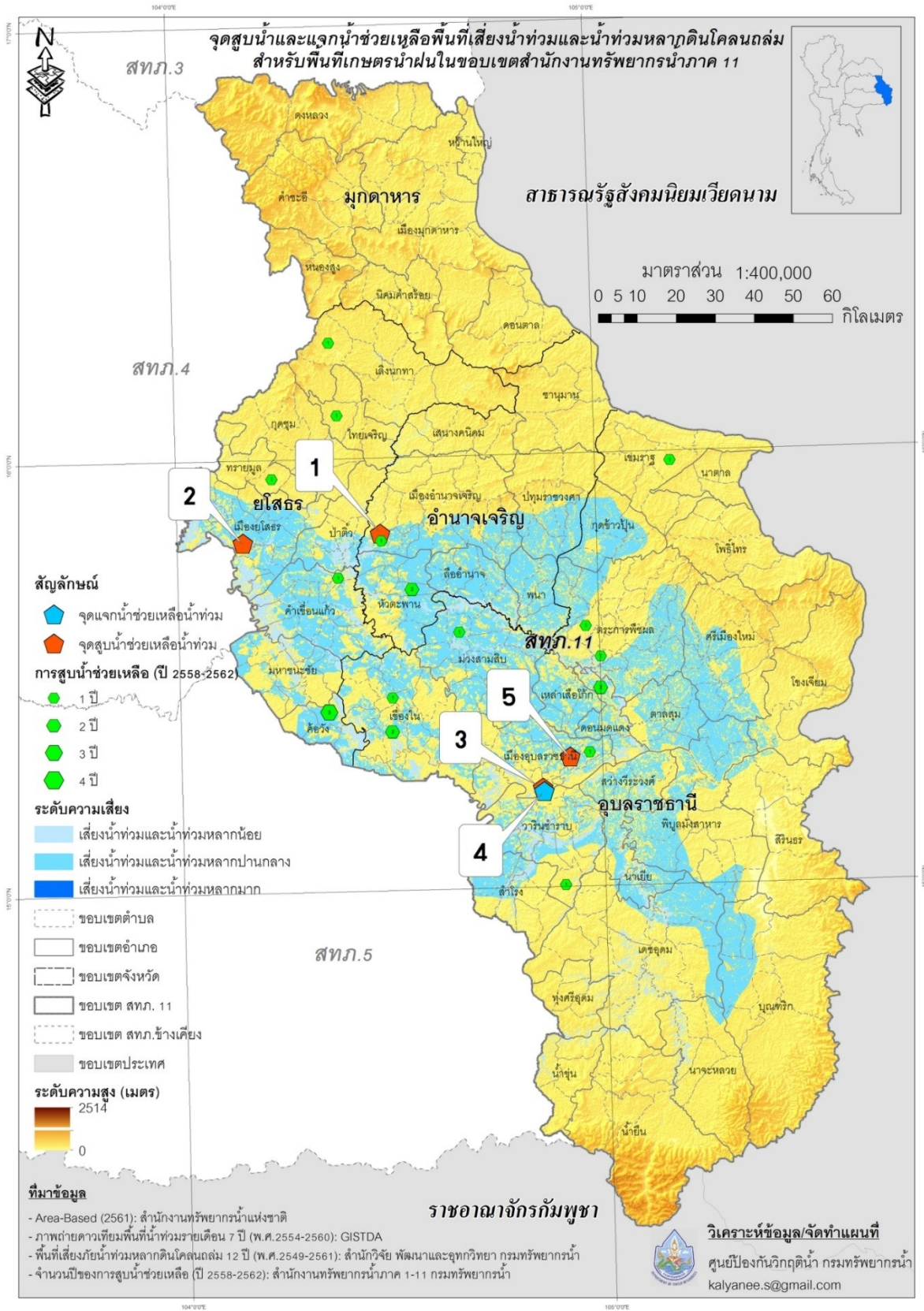
8. รายชื่อผู้รู้ประจำสถานีเตือนภัยล่วงหน้าน้ำหลาก-ดินถล่มในพื้นที่ จำนวน 7 ราย ประกอบด้วย

ลำดับ	สถานี	บ้าน	ตำบล	อำเภอ	จังหวัด	สทภ.	รายชื่อ	หมายเลขโทรศัพท์
1	STN0306	บ้านคำแสนสุข	ห้วยข่า	บุญทริก	อุบลราชธานี	สทภ.11	นายแสงพร ภายสร้อย	080-1518863
2	STN0989	บ้านกลาง	ดงรัก	ภูสิงห์	ศรีสะเกษ	สทภ.11	นายวิชัย ราศี	083-3671390
3	STN0990	บ้านสันติสุข	ดงรัก	ภูสิงห์	ศรีสะเกษ	สทภ.11	นายชาญชัย ไตรศรี	082-7487871
4	STN1485	บ้านเกษนาค้อ	ปรีอใหญ่	ขุขันธ์	ศรีสะเกษ	สทภ.11	นายสรัญ วงษ์พันธ์	080-4788520
5	STN1486	บ้านไพรพัฒนา	ไพรพัฒนา	ภูสิงห์	ศรีสะเกษ	สทภ.11	นายปราณีย์ ไพรบึง	085-4953822
6	STN1487	บ้านศรีเมืองใหม่	สีวิเชียร	น้ำยืน	อุบลราชธานี	สทภ.11	นายทิพย์เทวา ดอกดวง	093-3256411
7	STN0772	บ้านโนนสว่าง	คำชะอี	คำชะอี	มุกดาหาร	สทภ.11	นายเอกชัย จูมแพง	080-7413204

แผนปฏิบัติการบรรเทาภาวะน้ำท่วมและภาวะน้ำแล้ง :

9. แผนปฏิบัติการเพื่อรับสถานการณ์น้ำท่วมหลากดินโคลนถล่มประจำเดือนมิถุนายน ถึง ธันวาคม 2562 มีรายละเอียดดังรูปที่ 7 ประกอบด้วย

จุดที่	ตำบล	อำเภอ	จังหวัด	ขนาด เครื่อง สูบน้ำ	จำนวน (เครื่อง)	ผู้รับผิดชอบ	เบอร์โทรศัพท์
1	น้ำปลัก	เมือง	อำนาจเจริญ	12	1	นายรัชชัย กุทอง	093-5697233
2		เมือง	ยโสธร	12	1	นายอนุสรณ์ สำโรง	089-4268728
3		เมือง	อุบลราชธานี	12	1	นายอัศวิน พร ประสิทธิ์	087-9351939
4	วารินชำ ราบ	วารินชำราบ	อุบลราชธานี	15 เทีย (เทีย ละ 13,000 ลิตร)	195,000 ลิตร	นายเข้มทอง โพธิ์ มา	081-8764878
5	ไร่น้อย	เมือง อุบลราชธานี	อุบลราชธานี	12	2	นายโชคชัย พร ประสิทธิ์	085-1057588



รูปที่ 6 ตำแหน่งจุดติดตั้งเครื่องสูบน้ำ ช่วยเหลือน้ำท่วมช่วงเดือนมิถุนายน – ธันวาคม ในเขตพื้นที่ความรับผิดชอบของสำนักงานทรัพยากรน้ำภาค 11

ภาคผนวก 1

พื้นที่เสี่ยงน้ำท่วม และน้ำท่วมหลากเดือนมิถุนายน – สิงหาคม
สำหรับพื้นที่เกษตรน้ำฝน
ในขอบเขตสำนักงานทรัพยากรน้ำภาค 11

พื้นที่เสี่ยงน้ำท่วมและน้ำท่วมหลากเดือนมิถุนายนถึงสิงหาคมสำหรับพื้นที่เกษตรน้ำฝนในขอบเขตสำนักงานทรัพยากรน้ำภาค 11

จังหวัด	อำเภอ	ตำบล	พื้นที่เสี่ยงน้ำท่วมและน้ำท่วมหลาก (ไร่)			
			น้อย	ปานกลาง	มาก	ผลรวมทั้งหมด
มุกดาหาร	คำชะอี	คำชะอี	3,142.63			3,142.63
		คำบก	1,430.28			1,430.28
		น้ำเที่ยง	1,890.01			1,890.01
		บ้านค้อ	218.04			218.04
		บ้านซ่ง	1,468.09			1,468.09
		บ้านเหล่า	335.84			335.84
		โพนงาม	778.37			778.37
		หนองเอี่ยน	4,341.24			4,341.24
		เหล่าสร้างถ่อ	2,583.34			2,583.34
	ดงหลวง	ชะโนดน้อย	128.26			128.26
		พังแดง	379.47			379.47
		หนองแคน	198.77			198.77
	ดอนตาล	นาสะเม้ง	227.97			227.97
		บ้านแก้ง	17.79			17.79
		เหล่าหมี	1,729.87			1,729.87
	นิคมคำสร้อย	กกแดง		1,400.60		1,400.60
			โชคชัย	43.82		43.82
		นากอก		487.74		487.74
			นาอุดม	1,111.80		1,111.80
นิคมคำสร้อย			13.88		13.88	
		ร่มเกล้า	210.67		210.67	
		หนองวาง	1,878.02		1,878.02	
		เมืองมุกดาหาร	กุดแซ่	3,747.18		3,747.18
			คำป่าหลาย	2,253.84		2,253.84
			ดงมอน	696.25		696.25
		ดงเย็น	4,359.58		4,359.58	
		นาโสก	1,252.47		1,252.47	
		บ้านโคก	4,238.37		4,238.37	
		ฝั่งแดด	7,171.34		7,171.34	
		โพนทราย	4,551.91		4,551.91	
		หนองสูง	โนนยาง	2,475.80		2,475.80
	บ้านเป้า		118.47		118.47	

ที่มาข้อมูล:

-Area-Based (2561): สทนช.

-ภาพถ่ายดาวเทียมพื้นที่น้ำท่วมรายเดือน 7 ปี (พ.ศ.2554-2560): GISTDA

-พื้นที่เสี่ยงภัยน้ำท่วมหลากดินโคลนถล่ม 12 ปี (พ.ศ.2549-2561):สวพ. กรมทรัพยากรน้ำ

จังหวัด	อำเภอ	ตำบล	พื้นที่เสี่ยงน้ำท่วมและน้ำท่วมหลาก (ไร่)			
			น้อย	ปานกลาง	มาก	ผลรวมทั้งหมด
		ภูวง	3,054.59			3,054.59
		หนองสูง	2,488.09			2,488.09
		หนองสูงใต้	339.83			339.83
		หนองสูงเหนือ	1,536.74			1,536.74
	ห้วยใหญ่	บางทรายน้อย	203.32			203.32
ยโสธร	กุดชุม	กำแมด	1,748.54			1,748.54
		กุดชุม	1,836.36			1,836.36
		ค่าน้ำสร้าง	14.47			14.47
		นาโสี	6,310.40			6,310.40
		โนนเปือย	6,293.77			6,293.77
		โพนงาม	2,551.39	0.43		2,551.83
		หนองหมี	139.87			139.87
		หนองแหน	208.96	0.00		208.96
		ห้วยแก้ง	186.69			186.69
	ค้อวัง	กุดน้ำใส	6,207.63	23,092.90		29,300.53
		ค้อวัง	548.17	13,409.35		13,957.52
		น้ำอ้อม	2,674.35	15,427.54		18,101.89
		ฟ้าห่วน	13,020.41	24,536.26		37,556.67
	คำเขื่อนแก้ว	กุดกุง	7,777.96	16,672.21		24,450.18
		กู่จาน	7,710.91	17,726.78		25,437.69
		แคนน้อย	224.26	16,487.19		16,711.45
		ดงแคนใหญ่	378.41	18,718.43		19,096.83
		ดงเจริญ		10,326.76		10,326.76
		ทุ่งมน	4,862.43	20,713.03		25,575.46
		นาแก	5,925.92	16,537.37		22,463.29
		นาคำ	7,385.50	10,190.76		17,576.26
		โพนทัน	438.19	9,633.03		10,071.23
		ย่อ	5,996.98	21,603.08		27,600.07
		ลุมพุก	1,107.86	41,785.08		42,892.93
		สงเปือย	10,467.13	19,492.68		29,959.81
		เหล่าไฮ	7,976.22	11,956.02		19,932.24
	ทรายมูล	ดงมะไฟ	3,524.48	0.30		3,524.77
		ตุลาต	298.55			298.55

ที่มาข้อมูล:

-Area-Based (2561): สทนช.

-ภาพถ่ายดาวเทียมพื้นที่น้ำท่วมรายเดือน 7 ปี (พ.ศ.2554-2560): GISTDA

-พื้นที่เสี่ยงภัยน้ำท่วมหลากดินโคลนถล่ม 12 ปี (พ.ศ.2549-2561) :สวท. กรมทรัพยากรน้ำ

จังหวัด	อำเภอ	ตำบล	พื้นที่เสี่ยงน้ำท่วมและน้ำท่วมหลาก (ไร่)			
			น้อย	ปานกลาง	มาก	ผลรวมทั้งหมด
		ทรายมูล	554.30			554.30
		นาเวียง	3,013.17	0.40		3,013.57
		ไผ่	3,029.97			3,029.97
	ไทยเจริญ	คำเตย	4,351.51			4,351.51
		คำไผ่	2,240.19			2,240.19
		ไทยเจริญ	301.12			301.12
		น้ำคำ	4,663.03			4,663.03
		ส้มฝ่อ	1,538.91			1,538.91
	ป่าดัว	กระจาย	12,959.66	27,584.73		40,544.39
		โคกนาโก	2,928.27			2,928.27
		เชียงเพ็ง	17,292.83	13,368.98		30,661.81
		โพธิ์ไทร	10,798.34	8,229.46		19,027.80
		ศรีฐาน	12,013.91	15,742.99		27,756.91
	มหาชนะชัย	คูเมือง	107.57	11,679.86		11,787.44
		โนนทราย	836.34	9,737.30		10,573.64
		บากเรือ	4,644.80	18,394.13		23,038.93
		บึงแก	290.95	16,326.28		16,617.22
		ผือฮี	1,869.08	9,656.99		11,526.07
		พระเสาร์	46.39	14,441.78		14,488.17
		ฟ้าหยาด	6,181.12	9,806.81		15,987.93
		ม่วง	118.68	2,336.59		2,455.27
		สงยาง	308.02	3,984.83		4,292.86
		หัวเมือง	3,669.61	9,433.16		13,102.77
	เมืองยโสธร	ชั้นไคใหญ่	1,582.79	9,619.22		11,202.01
		ชุมเงิน	4,183.13	10,508.11		14,691.24
		เขื่องคำ	12,698.20	18,087.78		30,785.98
		ค้อเหนือ	13,761.02	19,937.38		33,698.40
		คูทุ่ง	6,459.32	15,687.80		22,147.12
		เดิด	4,802.38	13,096.68		17,899.06
		ตาดทอง	2,135.35	18,619.33		20,754.68
		ทุ่งแต้	599.02	9,772.40		10,371.42
		ทุ่งนางโกล		14,372.77		14,372.77
		นาสะไมย์	907.12	13,900.96		14,808.09

ที่มาข้อมูล:

-Area-Based (2561): สทนช.

-ภาพถ่ายดาวเทียมพื้นที่น้ำท่วมรายเดือน 7 ปี (พ.ศ.2554-2560): GISTDA

-พื้นที่เสี่ยงภัยน้ำท่วมหลากดินโคลนถล่ม 12 ปี (พ.ศ.2549-2561) :สวพ. กรมทรัพยากรน้ำ

จังหวัด	อำเภอ	ตำบล	พื้นที่เสี่ยงน้ำท่วมและน้ำท่วมหลาก (ไร่)			
			น้อย	ปานกลาง	มาก	ผลรวมทั้งหมด
		น้ำคำใหญ่	320.41	14,638.78		14,959.20
		ลำราญ	750.92	9,762.15		10,513.07
		สิงห์	2,273.06	21,643.59		23,916.65
		หนองคู	440.64	10,819.50		11,260.14
		หนองเป็ด	6,218.69	1,321.47		7,540.16
		หนองเรือ	1,433.25	9,554.45		10,987.70
		หนองหิน	766.93	15,799.38		16,566.31
	เลิงนกทา	กุดเชียงหมี	4,691.37			4,691.37
		กุดแห่	8,844.64			8,844.64
		โคกสำราญ	5,192.16			5,192.16
		บุงคำ	3,280.62			3,280.62
		ศรีแก้ว	1,144.70			1,144.70
		สร้างมิ่ง	4,752.76			4,752.76
		สวาท	11,376.65			11,376.65
		สามแยก	3,829.07			3,829.07
		สามัคคี	2,660.95			2,660.95
		ห้องแซง	1,150.95			1,150.95
อำนาจเจริญ	ชานุมาน	คำเขื่อนแก้ว	317.87			317.87
		โคกก่ง	14.15			14.15
		ปากอ	151.80			151.80
	ปทุมราชวงศา	นาป่าแซง	822.09	16,595.30		17,417.39
		นาหว้า	38.36	11,996.54		12,034.90
		โนนงาม	216.84	11,184.19		11,401.04
		ลือ	2,527.93	32,957.11		35,485.04
		ห้วย	1,074.50	27,691.49		28,765.99
	พนา	จานลาน	6,762.93	33,332.61		40,095.55
		พนา	1,386.78	17,061.75		18,448.53
		พระเหลา	3,355.95	26,013.42		29,369.37
		ไม้กลอน	1,868.80	34,944.15		36,812.95
	เมืองอำนาจเจริญ	กุดปลาตุก	824.31			824.31
		ไถ่คำ	432.99	18,357.31		18,790.29
		คึมใหญ่	159.03			159.03
		ดอนเมย	1,077.31	11,273.42		12,350.73

ที่มาข้อมูล:

-Area-Based (2561): สทนช.

-ภาพถ่ายดาวเทียมพื้นที่น้ำท่วมรายเดือน 7 ปี (พ.ศ.2554-2560): GISTDA

-พื้นที่เสี่ยงภัยน้ำท่วมหลากดินโคลนถล่ม 12 ปี (พ.ศ.2549-2561) :สวท. กรมทรัพยากรน้ำ

จังหวัด	อำเภอ	ตำบล	พื้นที่เสี่ยงน้ำท่วมและน้ำท่วมหลาก (ไร่)			
			น้อย	ปานกลาง	มาก	ผลรวมทั้งหมด
		นาจิก	349.82	16,448.85		16,798.67
		นาแต่	485.97			485.97
		นาฝื่อ	2,074.64			2,074.64
		นายม	493.18	637.70		1,130.88
		นาวัง	4,125.47			4,125.47
		นาหมอม้า	3,232.53			3,232.53
		น้ำปลีก	13,041.96	22,986.87		36,028.83
		โนนโพธิ์	266.69	3,803.40		4,070.09
		บุง	160.85	4,211.99		4,372.83
		ปลาข้าว	3,719.76	18,328.20		22,047.96
		สร้างนกทา	1,545.24	17,480.53		19,025.77
		หนองมะแซว	2,476.67	10,170.65		12,647.32
		ห้วยไร่	1,140.59	13,172.11		14,312.70
		เหล่าพรวน	178.07	9,238.18		9,416.25
	ลืออำนาจ	โคกกลาง	104.85	17,563.01		17,667.85
		ดงบัง	6,402.68	27,198.57		33,601.25
		ดงมะยาง	3,218.26	13,078.91		16,297.16
		เปือย	8,318.31	23,592.56		31,910.87
		แมด	329.66	16,245.70		16,575.35
		ไร่สี	13,878.70	22,553.30		36,432.00
		อำนาจ	1,654.78	14,460.62		16,115.41
	เสนางคนิคม	นาเวียง	9,447.21			9,447.21
		โพนทอง	1,906.29			1,906.29
		ไร่สีสุก	1,472.02			1,472.02
		เสนางคนิคม	2,770.12			2,770.12
		หนองสามสี	5,990.64			5,990.64
		หนองไฮ	753.55			753.55
	หัวตะพาน	คำพระ	8,866.68	23,232.66		32,099.34
		เคิ่งใหญ่	2,811.64	29,080.21		31,891.85
		จิกคู่	5,308.04	21,579.92		26,887.96
		โพนเมืองน้อย	4,127.57	35,252.65		39,380.22
		รัตนวาริ	3,166.23	8,454.71		11,620.95
		สร้างถ่อน้อย	4,953.04	13,876.66		18,829.70

ที่มาข้อมูล:

-Area-Based (2561): สทนช.

-ภาพถ่ายดาวเทียมพื้นที่น้ำท่วมรายเดือน 7 ปี (พ.ศ.2554-2560): GISTDA

-พื้นที่เสี่ยงภัยน้ำท่วมหลากดินโคลนถล่ม 12 ปี (พ.ศ.2549-2561) :สวพ. กรมทรัพยากรน้ำ

จังหวัด	อำเภอ	ตำบล	พื้นที่เสี่ยงน้ำท่วมและน้ำท่วมหลาก (ไร่)			
			น้อย	ปานกลาง	มาก	ผลรวมทั้งหมด
		หนองแก้ว	1,632.20	14,099.76		15,731.96
		หัวตะพาน	7,582.80	13,399.54		20,982.34
อุบลราชธานี	กุดข้าวปุ้น	กาบิน	1,106.56	19,073.86		20,180.42
		แก่งเค็ง		13,862.02		13,862.02
		ข้าวปุ้น	216.47	28,995.20		29,211.67
		โนนสว่าง		41,804.19		41,804.19
		หนองทันน้ำ		12,551.86		12,551.86
	เซื่องโน	กลางใหญ่	2,494.48	15,406.54		17,901.02
		ก่อเอ้	644.14	8,404.94		9,049.09
		เซื่องโน	671.48	17,548.70		18,220.18
		ค้อทอง	3,194.72	12,821.45		16,016.17
		ชีทวน	2,035.08	10,953.45		12,988.54
		แดงหม้อ	310.13	3,752.93		4,063.07
		ท่าไทร	700.33	8,300.57		9,000.91
		ธาตุน้อย	292.30	11,208.62		11,500.92
		นาคำใหญ่	5,263.30	9,109.98		14,373.28
		โนนรัง	3,178.20	15,791.89		18,970.09
		บ้านกอก	1,081.81	4,752.65		5,834.47
		บ้านไทย	466.56	9,125.79		9,592.36
		ยางซึ้นก		10,955.19		10,955.19
		ศรีสุข	240.70	21,273.56		21,514.25
		สร้างถ่อ	4,327.77	19,848.94		24,176.71
		สหธาตุ	1,355.24	6,049.15		7,404.39
		หนองเหล่า	208.38	5,005.51		5,213.89
		หัวดอน	585.31	15,311.39		15,896.70
	โขงเจียม	โขงเจียม		918.78		918.78
		หนองแสงใหญ่		10,653.76		10,653.76
		ห้วยไผ่	3.86			3.86
	ดอนมดแดง	คำไฮใหญ่	162.10	16,537.72		16,699.82
		ดอนมดแดง	7,079.62	14,754.56		21,834.19
		ท่าเมือง	11,488.11	17,942.43		29,430.54
		เหล่าแดง	3,271.40	15,978.85		19,250.25
	เดชอุดม	กลาง	2,954.15			2,954.15

ที่มาข้อมูล:

-Area-Based (2561): สทนช.

-ภาพถ่ายดาวเทียมพื้นที่น้ำท่วมรายเดือน 7 ปี (พ.ศ.2554-2560): GISTDA

-พื้นที่เสี่ยงภัยน้ำท่วมหลากดินโคลนถล่ม 12 ปี (พ.ศ.2549-2561):สวพ. กรมทรัพยากรน้ำ

จังหวัด	อำเภอ	ตำบล	พื้นที่เสี่ยงน้ำท่วมและน้ำท่วมหลาก (ไร่)			
			น้อย	ปานกลาง	มาก	ผลรวมทั้งหมด
		กุดประทาย	3,185.46	83,805.64		86,991.10
		แก้ง	872.81			872.81
		คำครั่ง	186.47	21,365.03		21,551.49
		ตบหู่	4,339.24			4,339.24
		ท่าโพธิ์ศรี	3,939.29			3,939.29
		นากระแซง	10.88			10.88
		นาเจริญ	18.58			18.58
		นาสว่าง	427.59	941.48		1,369.07
		โนนสมบูรณ์	1,454.43			1,454.43
		บัวงาม		28,471.72		28,471.72
		ป่าโมง	184.84	884.89		1,069.72
		โพนงาม	2,182.84	4,558.26		6,741.10
		เมืองเดช	2,518.20	9,222.87		11,741.07
		สมสะอาด	418.16			418.16
	ตระการพืชผล	กระเดียน		2,403.82		2,403.82
		กุดยาลวน		5,428.98		5,428.98
		กุศกร		13,337.56		13,337.56
		เกษม		674.48		674.48
		ขามเปี้ย	9,044.92	10,057.32		19,102.24
		โคกจาน	7.41	28,176.64		28,184.05
		เซเป็ด	6,014.22	2,846.10		8,860.32
		ตระการ	3,320.43	19,376.71		22,697.14
		ตากแดด		14,974.26		14,974.26
		ถ้ำแซ้		5,259.12		5,259.12
		ท่าหลวง		13,067.10		13,067.10
		นาสะไม	969.98	25,951.27		26,921.26
		โนนสูง		21,239.38		21,239.38
		เป่า	801.60	22,132.79		22,934.39
		สะพือ	656.57	9,506.82		10,163.39
		หนองเต่า	621.39	12,156.64		12,778.03
		ห้วยฝ้ายพัฒนา		25,198.93		25,198.93
		ไหลทุ่ง	418.27	2,231.19		2,649.47
	ตาลชุม	คำหว่า		13,556.20		13,556.20

ที่มาข้อมูล:

-Area-Based (2561): สทนช.

-ภาพถ่ายดาวเทียมพื้นที่น้ำท่วมรายเดือน 7 ปี (พ.ศ.2554-2560): GISTDA

-พื้นที่เสี่ยงภัยน้ำท่วมหลากดินโคลนถล่ม 12 ปี (พ.ศ.2549-2561) :สวพ. กรมทรัพยากรน้ำ

จังหวัด	อำเภอ	ตำบล	พื้นที่เสี่ยงน้ำท่วมและน้ำท่วมหลาก (ไร่)			
			น้อย	ปานกลาง	มาก	ผลรวมทั้งหมด
		จิกเทิง	364.20	8,675.23		9,039.44
		ตาลชุม	198.52	16,402.56		16,601.08
		นาคาย	19.98	25,097.42		25,117.39
		สำโรง		27,266.21		27,266.21
		หนองกุ้ง		19,784.86		19,784.86
	ทุ่งศรีอุดม	กุดเรือ	3,437.90			3,437.90
		โคกขำระ	201.13			201.13
		นาเกษม	597.54			597.54
		หนองอ้ม	169.56			169.56
	นาจะหลวย	โนนสมบูรณ์	738.76			738.76
		โนนสวรรค์	1,533.31			1,533.31
		บ้านตุม	53.57			53.57
		พรสวรรค์	5,599.30			5,599.30
		โสกแสง		10,088.11		10,088.11
	นาเยี่ย	นาดี	3,819.62	22,726.80		26,546.42
		นาเยี่ย	3,669.86	42,188.03		45,857.89
		นาเรือง	3,249.81	26,297.13		29,546.94
	น้ำขุ่น	ชีเหล็ก	1,159.10			1,159.10
		โคกสะอาด	274.64			274.64
		ตาเกา	75.97			75.97
		ไผ่บุลย์	4,787.59			4,787.59
	น้ำยี่น	โดมประดิษฐ์	52.38			52.38
		บุเปือย	21.10			21.10
		ยาง	1,409.35			1,409.35
		ยางใหญ่	419.75			419.75
		สีวิเชียร	2.90			2.90
	บุญทริก	คอแลน	197.04	1,391.05		1,588.09
		นาโพธิ์		40,322.24		40,322.24
		โนนค้อ		2,307.38		2,307.38
		บ้านแมด	14.95	18,089.16		18,104.11
		โพนงาม	2.39			2.39
		หนองสะโน		51,752.33		51,752.33
	พิบูลมังสาหาร	กุดขมภู	1.77	3,471.89		3,473.65

ที่มาข้อมูล:

-Area-Based (2561): สทนช.

-ภาพถ่ายดาวเทียมพื้นที่น้ำท่วมรายเดือน 7 ปี (พ.ศ.2554-2560): GISTDA

-พื้นที่เสี่ยงภัยน้ำท่วมหลากดินโคลนถล่ม 12 ปี (พ.ศ.2549-2561) :สวท. กรมทรัพยากรน้ำ

จังหวัด	อำเภอ	ตำบล	พื้นที่เสี่ยงน้ำท่วมและน้ำท่วมหลาก (ไร่)			
			น้อย	ปานกลาง	มาก	ผลรวมทั้งหมด
		ทรายมูล	7.13	21,570.21		21,577.34
		นาโพธิ์	548.96	41,180.98		41,729.95
		โนนกลาง	17.84	2,043.62		2,061.46
		โนนกาหลง		3,760.57		3,760.57
		บ้านแหม		9,256.66		9,256.66
		พิบูล		1,078.98		1,078.98
		โพธิ์ไทร	97.27	22,063.96		22,161.23
		โพธิ์ศรี		21,607.20		21,607.20
		ระเว		46,794.99		46,794.99
		ไร่ใต้	208.02	43,414.44		43,622.46
		หนองบัวฮี		12,626.56		12,626.56
		อ่างศิลา		13,924.93		13,924.93
	ม่วงสามสิบ	คูมใหญ่	6,818.40	22,542.68		29,361.08
		เตย	1,618.25	28,775.66		30,393.90
		นาเลิง	4,562.47	24,555.96		29,118.42
		ไผ่ใหญ่	5,733.32	22,779.49		28,512.80
		โพนแพง	143.97	18,458.81		18,602.78
		ม่วงสามสิบ	4,546.19	30,412.34		34,958.53
		ยางโยภาพ	7,079.38	30,108.46		37,187.83
		ยางสักกระโพหลุ่ม	2,638.56	33,945.84		36,584.41
		หนองไข่นก	330.30	7,816.48		8,146.78
		หนองช้างใหญ่	5,611.05	19,768.86		25,379.90
		หนองเมือง	2,700.93	23,139.45		25,840.38
		หนองเหล่า	667.26	29,703.31		30,370.57
		หนองฮาง	1,351.46	12,159.24		13,510.69
		เหล่าบก	14,575.79	22,920.80		37,496.59
	เมืองอุบลราชธานี	กระโสบ	474.06	19,510.06		19,984.13
		กุดลาด	617.99	11,556.10		12,174.09
		ขามใหญ่	1,377.49	16,179.02		17,556.51
		ชีเหล็ก	987.59	13,712.85		14,700.44
		แจระแม	4,323.07	7,284.41		11,607.47
		ปทุม	8.79	122.11		130.90
		ปะอ่าว		646.32		646.32

ที่มาข้อมูล:

-Area-Based (2561): สทนช.

-ภาพถ่ายดาวเทียมพื้นที่น้ำท่วมรายเดือน 7 ปี (พ.ศ.2554-2560): GISTDA

-พื้นที่เสี่ยงภัยน้ำท่วมหลากดินโคลนถล่ม 12 ปี (พ.ศ.2549-2561) :สวพ. กรมทรัพยากรน้ำ

จังหวัด	อำเภอ	ตำบล	พื้นที่เสี่ยงน้ำท่วมและน้ำท่วมหลาก (ไร่)			
			น้อย	ปานกลาง	มาก	ผลรวมทั้งหมด
		ไร่น้อย	1,924.95	20,925.98		22,850.93
		หนองขอน	2,825.74	15,925.50		18,751.24
		หนองบ่อ	12,167.26	18,177.60		30,344.86
		หัวเรือ	1,341.76	17,201.25		18,543.01
	วารินชำราบ	คำขวาง	1,223.30	9,489.44		10,712.74
		ค้ำน้ำแซบ	5.93	65.35		71.28
		คูเมือง	8,434.29	17,251.30		25,685.59
		ท่าลาด	2,310.89	19,611.81		21,922.70
		ธาตุ	2,285.72	5,222.12		7,507.84
		โนนผึ้ง	4,601.15	10,373.66		14,974.82
		โนนโพนน	6,049.95	13,339.85		19,389.79
		บึงหวาย	1,098.04	12,028.38		13,126.43
		บึงไหม	447.02	5,491.89		5,938.92
		โพธิ์ใหญ่	6,942.63	24,505.10		31,447.73
		เมืองศรีโค	4,619.34	7,792.70		12,412.04
		วารินชำราบ		82.26		82.26
		สระสมิง	792.76			792.76
		แสนสุข	1,479.57	9,572.51		11,052.08
		หนองกินเพล	518.93	4,990.10		5,509.03
		ห้วยชะยุ่ง	13.60	14,179.95		14,193.54
	ศรีเมืองใหม่	แก้งกอก		17,513.28		17,513.28
		คำไหล		22,214.84		22,214.84
		ดอนใหญ่		12,183.24		12,183.24
		ตะปาย		10,634.16		10,634.16
		นาคำ		19,358.26		19,358.26
		ลาดควาย		16,480.96		16,480.96
		วาริน		27,813.17		27,813.17
		สงยาง		10,855.64		10,855.64
		เอือดใหญ่		10,872.39		10,872.39
	สว่างวีระวงศ์	แก้งโดม	268.72	20,772.98		21,041.70
		ท่าช้าง	3,424.04	19,990.26		23,414.30
		บึงมะแลง	433.98	15,777.76		16,211.74
		สว่าง	163.09	20,965.80		21,128.89

ที่มาข้อมูล:

-Area-Based (2561): สทนช.

-ภาพถ่ายดาวเทียมพื้นที่น้ำท่วมรายเดือน 7 ปี (พ.ศ.2554-2560): GISTDA

-พื้นที่เสี่ยงภัยน้ำท่วมหลากดินโคลนถล่ม 12 ปี (พ.ศ.2549-2561) :สวพ. กรมทรัพยากรน้ำ

จังหวัด	อำเภอ	ตำบล	พื้นที่เสี่ยงน้ำท่วมและน้ำท่วมหลาก (ไร่)			
			น้อย	ปานกลาง	มาก	ผลรวมทั้งหมด
	ลำโพง	ขามป้อม	544.01			544.01
		ค้อน้อย	665.99			665.99
		โคกก่อง	4,647.71	9,399.55		14,047.27
		โคกสว่าง	163.25			163.25
		โนนกลาง	2,405.30	9,246.08		11,651.39
		โนนกาเส้น	52.66	32,856.60		32,909.27
		บอน	280.46	16,343.75		16,624.21
		ลำโพง	3,936.56	6,348.27		10,284.83
		หนองไฮ	6,049.40	3,752.38		9,801.78
	สิรินธร	คันไร่		6,620.73		6,620.73
		คำเขื่อนแก้ว	2.82	1,655.90		1,658.72
		ช่องเม็ก	262.99			262.99
		นิคมสร้างตนเองลำโดมน้อย	35.94			35.94
		โนนก่อ	415.53			415.53
		ฝางคำ	20.55			20.55
	เหล่าเสือโก้ก	แพงใหญ่	652.04	13,009.80		13,661.85
		โพนเมือง	2,282.26	26,606.48		28,888.75
		หนองบก	22.35	21,322.03		21,344.38
		เหล่าเสือโก้ก	110.93	21,374.93		21,485.86
		ผลรวมทั้งหมด (ไร่)	797,319.05	3,724,727.25		4,522,046.30

ที่มาข้อมูล:

-Area-Based (2561): สทนช.

-ภาพถ่ายดาวเทียมพื้นที่น้ำท่วมรายเดือน 7 ปี (พ.ศ.2554-2560): GISTDA

-พื้นที่เสี่ยงภัยน้ำท่วมหลากดินโคลนถล่ม 12 ปี (พ.ศ.2549-2561) :สวพ. กรมทรัพยากรน้ำ

ภาคผนวก 2

พื้นที่เสี่ยงน้ำท่วม และน้ำท่วมหลากเดือนกันยายน - ธันวาคม
สำหรับพื้นที่เกษตรน้ำฝน
ในขอบเขตสำนักงานทรัพยากรน้ำภาค 11

พื้นที่เสี่ยงน้ำท่วมและน้ำท่วมหลากเดือนมิถุนายนถึงสิงหาคมสำหรับพื้นที่เกษตรน้ำฝนในขอบเขตสำนักงานทรัพยากรน้ำภาค 11

จังหวัด	อำเภอ	ตำบล	พื้นที่เสี่ยงน้ำท่วมและน้ำท่วมหลาก (ไร่)				
			น้อย	ปานกลาง	มาก	ผลรวมทั้งหมด	
มุกดาหาร	นิคมคำสร้อย	นากอก	53.70			53.70	
		หนองแขวง	17.71			17.71	
ยโสธร	กุดชุม	กำแมด	512.90			512.90	
		กุดชุม	89.65			89.65	
		นาโสี	2,010.66			2,010.66	
		โนนเปือย	1,310.51			1,310.51	
		โพนงาม	71.10	0.43		71.54	
		หนองแหน		0.00		0.00	
		ค้อวัง	กุดน้ำใส	16,410.45	23,092.90		39,503.35
			ค้อวัง	686.86	13,409.35		14,096.21
			น้ำอ้อม	1,421.09	15,427.54		16,848.63
			ฟ้าห่วน	36,257.49	24,536.26		60,793.75
	คำเขื่อนแก้ว	กุดกง	22,791.61	16,672.21		39,463.82	
		กู่จาน	5,714.59	17,726.78		23,441.36	
		แคนน้อย	1,296.90	16,487.19		17,784.09	
		ดงแคนใหญ่	1,467.64	18,718.43		20,186.07	
		ดงเจริญ		10,326.76		10,326.76	
		ทุ่งมน	2,197.90	20,713.03		22,910.93	
		นาแก	5,131.11	16,537.37		21,668.49	
		นาคำ	5,813.77	10,190.76		16,004.53	
		โพนหัน	1,465.70	9,633.03		11,098.74	
		ย่อ	16,893.86	21,603.08		38,496.95	
		ลุมพุก	1,791.04	41,785.08		43,576.12	
		สงเปือย	29,339.96	19,492.68		48,832.64	
		เหล่าไฮ	6,101.85	11,956.02		18,057.87	
		ทรายมูล	ดงมะไฟ	1,235.09	0.30		1,235.38
		นาเวียง		638.44	0.40		638.84
		ไผ่	425.19			425.19	
		ไทยเจริญ	คำเตย	168.72			168.72
			คำไผ่	494.91			494.91
			น้ำคำ	1,106.73			1,106.73
		ป่าดัว	กระจ่าย	3,734.41	27,584.73		31,319.14

ที่มาข้อมูล:

-Area-Based (2561): สทนช.

-ภาพถ่ายดาวเทียมพื้นที่น้ำท่วมรายเดือน 7 ปี (พ.ศ.2554-2560): GISTDA

-พื้นที่เสี่ยงภัยน้ำท่วมหลากดินโคลนถล่ม 12 ปี (พ.ศ.2549-2561):สวท. กรมทรัพยากรน้ำ

จังหวัด	อำเภอ	ตำบล	พื้นที่เสี่ยงน้ำท่วมและน้ำท่วมหลาก (ไร่)			
			น้อย	ปานกลาง	มาก	ผลรวมทั้งหมด
		โคกนาโก	949.16			949.16
		เชียงเพ็ง	8,838.58	13,368.98		22,207.55
		โพธิ์ไทร	5,602.82	8,229.46		13,832.28
		ศรีฐาน	7,044.50	15,742.99		22,787.50
	มหาชนะชัย	คูเมือง	167.84	11,679.86		11,847.71
		โนนทราย	2,218.35	9,737.30		11,955.66
		บากเรือ	14,595.12	18,394.13		32,989.25
		บึงแก	4,446.13	16,326.28		20,772.41
		ผือฮี	3,475.38	9,656.99		13,132.37
		พระเสาร์	334.26	14,441.78		14,776.05
		ฟ้าหยาด	16,547.94	9,806.81		26,354.75
		ม่วง	394.12	2,336.59		2,730.72
		สงยาง	392.57	3,984.83		4,377.41
		หัวเมือง	10,037.81	9,433.16		19,470.97
	เมืองยโสธร	ชั้นไคใหญ่	755.56	9,619.22		10,374.78
		ชุมเงิน	12,442.43	10,508.11		22,950.54
		เชียงคำ	34,710.21	18,087.78		52,797.99
		ค้อเหนือ	40,123.12	19,937.38		60,060.50
		คูทุ่ง	9,924.69	15,687.80		25,612.49
		เด็ด	5,798.98	13,096.68		18,895.66
		ตาดทอง	1,927.06	18,619.33		20,546.39
		ทุ่งแต้	42.03	9,772.40		9,814.43
		ทุ่งนางโอก	94.05	14,372.77		14,466.82
		นาสะไมย์		13,900.96		13,900.96
		น้ำคำใหญ่	1,239.65	14,638.78		15,878.44
		สำราญ	2,595.81	9,762.15		12,357.96
		สิงห์	1,472.44	21,643.59		23,116.03
		หนองคู	376.46	10,819.50		11,195.97
		หนองเป็ด	2,542.36	1,321.47		3,863.82
		หนองเรือ	112.97	9,554.45		9,667.42
		หนองหิน	409.69	15,799.38		16,209.07
	เลิงนกทา	กุดแห่	317.34			317.34
		โคกสำราญ	221.59			221.59

ที่มาข้อมูล:

-Area-Based (2561): สทนช.

-ภาพถ่ายดาวเทียมพื้นที่น้ำท่วมรายเดือน 7 ปี (พ.ศ.2554-2560): GISTDA

-พื้นที่เสี่ยงภัยน้ำท่วมหลากดินโคลนถล่ม 12 ปี (พ.ศ.2549-2561) :สวท. กรมทรัพยากรน้ำ

จังหวัด	อำเภอ	ตำบล	พื้นที่เสี่ยงน้ำท่วมและน้ำท่วมหลาก (ไร่)			
			น้อย	ปานกลาง	มาก	ผลรวมทั้งหมด
		บุงค้ำ	369.72			369.72
		สร้างมิ่ง	480.03			480.03
		สวาท	667.57			667.57
		สามัคคี	352.36			352.36
อำนาจเจริญ	ปทุมราชวงศา	นาป่าแขง		16,595.30		16,595.30
		นาหว้า		11,996.54		11,996.54
		โนนงาม		11,184.19		11,184.19
		ลือ		32,957.11		32,957.11
		ห้วย		27,691.49		27,691.49
	พนา	จานลาน	4,206.53	33,332.61		37,539.14
		พนา	152.08	17,061.75		17,213.83
		พระเหลา	1,062.54	26,013.42		27,075.96
		ไม้กลอน	370.47	34,944.15		35,314.63
	เมืองอำนาจเจริญ	กุดปลาตุก	104.62			104.62
		ไถ่ค้ำ		18,357.31		18,357.31
		ดอนเมย	32.20	11,273.42		11,305.62
		นาจิก		16,448.85		16,448.85
		นายม		637.70		637.70
		นาวัง	689.02			689.02
		นาหมอม้า	745.45			745.45
		น้ำปลีก	3,655.99	22,986.87		26,642.86
		โนนโพธิ์	0.03	3,803.40		3,803.43
		บุง		4,211.99		4,211.99
		ปลาข้าว	390.93	18,328.20		18,719.13
		สร้างนกทา	68.29	17,480.53		17,548.82
		หนองมะแซว	233.02	10,170.65		10,403.67
		ห้วยไร่		13,172.11		13,172.11
		เหล่าพรวน		9,238.18		9,238.18
	ลืออำนาจ	โคกกลาง		17,563.01		17,563.01
		ดงบัง	2,211.45	27,198.57		29,410.02
		ดงมะยาง	630.17	13,078.91		13,709.07
		เปือย	4,239.86	23,592.56		27,832.42
		แมด		16,245.70		16,245.70

ที่มาข้อมูล:

-Area-Based (2561): สทนช.

-ภาพถ่ายดาวเทียมพื้นที่น้ำท่วมรายเดือน 7 ปี (พ.ศ.2554-2560): GISTDA

-พื้นที่เสี่ยงภัยน้ำท่วมหลากดินโคลนถล่ม 12 ปี (พ.ศ.2549-2561) :สวท. กรมทรัพยากรน้ำ

จังหวัด	อำเภอ	ตำบล	พื้นที่เสี่ยงน้ำท่วมและน้ำท่วมหลาก (ไร่)			
			น้อย	ปานกลาง	มาก	ผลรวมทั้งหมด
		ไร่ซี้	9,070.64	22,553.30		31,623.94
		อำนาง	678.94	14,460.62		15,139.56
	เสนางคนิคม	นาเวียง	1,590.18			1,590.18
		ไร่สี่สุก	41.81			41.81
		หนองสามสี	916.38			916.38
	ห้วยตะพาน	คำพระ	4,398.40	23,232.66		27,631.06
		เค็งใหญ่		29,080.21		29,080.21
		จิกตุ้	4,343.92	21,579.92		25,923.84
		โพนเมืองน้อย	4,160.60	35,252.65		39,413.26
		รัตนวารี	874.93	8,454.71		9,329.64
		สร้างถ่อน้อย	4,423.23	13,876.66		18,299.89
		หนองแก้ว	209.57	14,099.76		14,309.33
		ห้วยตะพาน	3,863.99	13,399.54		17,263.53
อุบลราชธานี	กุดข้าวปุ้น	กาบิน		19,073.86		19,073.86
		แก่งเค็ง		13,862.02		13,862.02
		ข้าวปุ้น		28,995.20		28,995.20
		โนนสว่าง		41,804.19		41,804.19
		หนองหันน้ำ		12,551.86		12,551.86
	เขื่องใน	กลางใหญ่	3,322.16	15,406.54		18,728.70
		ก่อเอ้		8,404.94		8,404.94
		เขื่องใน	1,467.71	17,548.70		19,016.41
		ค้อทอง	9,071.07	12,821.45		21,892.52
		ชีทวน	1,271.66	10,953.45		12,225.12
		แดงหม้อ	632.04	3,752.93		4,384.97
		ท่าไห	2,533.96	8,300.57		10,834.54
		ธาตุน้อย	2,274.79	11,208.62		13,483.42
		นาคำใหญ่	15,501.83	9,109.98		24,611.81
		โนนรัง	2,318.46	15,791.89		18,110.36
		บ้านกอก	87.13	4,752.65		4,839.79
		บ้านไทย	1,132.91	9,125.79		10,258.70
		ยางซึ้นก	137.84	10,955.19		11,093.03
		ศรีสุข	673.67	21,273.56		21,947.23
		สร้างถ่อ	13,471.21	19,848.94		33,320.15

ที่มาข้อมูล:

-Area-Based (2561): สทนช.

-ภาพถ่ายดาวเทียมพื้นที่น้ำท่วมรายเดือน 7 ปี (พ.ศ.2554-2560): GISTDA

-พื้นที่เสี่ยงภัยน้ำท่วมหลากดินโคลนถล่ม 12 ปี (พ.ศ.2549-2561) :สวพ. กรมทรัพยากรน้ำ

จังหวัด	อำเภอ	ตำบล	พื้นที่เสี่ยงน้ำท่วมและน้ำท่วมหลาก (ไร่)			
			น้อย	ปานกลาง	มาก	ผลรวมทั้งหมด
		สหธาตุ	4,444.05	6,049.15		10,493.19
		หนองเหล่า	106.42	5,005.51		5,111.93
		หัวดอน	379.60	15,311.39		15,690.99
	โขงเจียม	โขงเจียม		918.78		918.78
		หนองแสงใหญ่	95.23	10,653.76		10,748.98
	ดอนมดแดง	คำไฮใหญ่	78.86	16,537.72		16,616.59
		ดอนมดแดง	19,712.78	14,754.56		34,467.35
		ท่าเมือง	11,745.14	17,942.43		29,687.57
		เหล่าแดง	5,547.92	15,978.85		21,526.77
	เดชอุดม	กลาง	5,734.32			5,734.32
		กุดประทาย	3,659.93	83,805.64		87,465.57
		แก้ง	4,002.30			4,002.30
		คำครั่ง	317.77	21,365.03		21,682.80
		ตบहु	8,911.82			8,911.82
		ท่าโพธิ์ศรี	8,918.51			8,918.51
		ทุ่งเทิง	67.85			67.85
		นากระแซง	94.60			94.60
		นาเจริญ	75.33			75.33
		นาสว่าง	500.04	941.48		1,441.52
		โนนสมบูรณ์	4,361.25			4,361.25
		บัวงาม	50.00	28,471.72		28,521.72
		ป่าโมง	189.56	884.89		1,074.45
		โพนงาม	4,020.98	4,558.26		8,579.24
		เมืองเดช	4,618.77	9,222.87		13,841.64
		สมสะอาด	1,990.19			1,990.19
	ตระการพืชผล	กระเดียน	5.71	2,403.82		2,409.54
		กุดยาลวน		5,428.98		5,428.98
		กุดกร		13,337.56		13,337.56
		เกษม		674.48		674.48
		ขามเฒ่า	7,281.63	10,057.32		17,338.95
		ขุหลุ	13.60			13.60
		คำเจริญ	2.23			2.23
		โคกจาน	36.40	28,176.64		28,213.04

ที่มาข้อมูล:

-Area-Based (2561): สทนช.

-ภาพถ่ายดาวเทียมพื้นที่น้ำท่วมรายเดือน 7 ปี (พ.ศ.2554-2560): GISTDA

-พื้นที่เสี่ยงภัยน้ำท่วมหลากดินโคลนถล่ม 12 ปี (พ.ศ.2549-2561) :สวพ. กรมทรัพยากรน้ำ

จังหวัด	อำเภอ	ตำบล	พื้นที่เสี่ยงน้ำท่วมและน้ำท่วมหลาก (ไร่)			
			น้อย	ปานกลาง	มาก	ผลรวมทั้งหมด
		เซเป็ด	3,740.57	2,846.10		6,586.67
		ตระการ	2,771.05	19,376.71		22,147.76
		ตากแดด		14,974.26		14,974.26
		ถ้ำแซ่		5,259.12		5,259.12
		ท่าหลวง		13,067.10		13,067.10
		นาสะไม	146.80	25,951.27		26,098.07
		โนนสูง		21,239.38		21,239.38
		บ้านแดง	41.20			41.20
		เป้า	8.48	22,132.79		22,141.27
		สะพือ	97.68	9,506.82		9,604.50
		หนองเต่า		12,156.64		12,156.64
		ห้วยฝ้ายพัฒนา		25,198.93		25,198.93
		ไหลทุ่ง	313.62	2,231.19		2,544.81
	ตาลชุม	คำหว่า		13,556.20		13,556.20
		จิกเทิง	847.57	8,675.23		9,522.80
		ตาลชุม	900.73	16,402.56		17,303.29
		นาคาย	36.00	25,097.42		25,133.42
		สำโรง		27,266.21		27,266.21
		หนองสูง		19,784.86		19,784.86
	ทุ่งศรีอุดม	กุดเรือ	3,895.05			3,895.05
		โคกชำแระ	870.28			870.28
		นาเกษม	2,762.77			2,762.77
		นาหอม	80.26			80.26
		หนองอัม	798.05			798.05
	นาจะหลวย	โนนสมบูรณ์	722.05			722.05
		โนนสวรรค์	3,701.32			3,701.32
		บ้านตุม	283.29			283.29
		พรสวรรค์	8,834.23			8,834.23
		โสกแสง		10,088.11		10,088.11
	นาเยี่ย	นาดี	5,213.04	22,726.80		27,939.84
		นาเยี่ย	7,193.45	42,188.03		49,381.47
		นาเรือง	6,610.06	26,297.13		32,907.19
	น้ำขุ่น	ชีเหล็ก	3,218.90			3,218.90

ที่มาข้อมูล:

-Area-Based (2561): สทนช.

-ภาพถ่ายดาวเทียมพื้นที่น้ำท่วมรายเดือน 7 ปี (พ.ศ.2554-2560): GISTDA

-พื้นที่เสี่ยงภัยน้ำท่วมหลากดินโคลนถล่ม 12 ปี (พ.ศ.2549-2561) :สวพ. กรมทรัพยากรน้ำ

จังหวัด	อำเภอ	ตำบล	พื้นที่เสี่ยงน้ำท่วมและน้ำท่วมหลาก (ไร่)			
			น้อย	ปานกลาง	มาก	ผลรวมทั้งหมด
		โคกสะอาด	108.48			108.48
		ตาเกา	89.27			89.27
		ไพบูลย์	5,981.94			5,981.94
	น้ำยืน	โดมประดิษฐ์	668.71			668.71
		บุเปือย	273.40			273.40
		ยาง	2,480.75			2,480.75
		ยางใหญ่	1,791.54			1,791.54
		สีวิเชียร	26.54			26.54
	บุญทรริก	คอแลน	354.59	1,391.05		1,745.64
		นาโพธิ์		40,322.24		40,322.24
		โนนค้อ		2,307.38		2,307.38
		บัวงาม	142.71			142.71
		บ้านแมด	15.49	18,089.16		18,104.65
		โพนงาม	61.05			61.05
		หนองสะโน	571.10	51,752.33		52,323.44
	พิบูลมังสาหาร	กุดขมภู	13.19	3,471.89		3,485.08
		ทรายมูล	0.18	21,570.21		21,570.39
		นาโพธิ์	1,182.23	41,180.98		42,363.21
		โนนกลาง		2,043.62		2,043.62
		โนนกาหลง		3,760.57		3,760.57
		บ้านแหม		9,256.66		9,256.66
		พิบูล		1,078.98		1,078.98
		โพธิ์ไทร	240.51	22,063.96		22,304.47
		โพธิ์ศรี	430.29	21,607.20		22,037.49
		ระเว		46,794.99		46,794.99
		ไร่ใต้	1,132.03	43,414.44		44,546.47
		หนองบัวฮี		12,626.56		12,626.56
		อ่างศิลา		13,924.93		13,924.93
	ม่วงสามสิบ	ตุมใหญ่	4,889.21	22,542.68		27,431.88
		เตย	1,788.35	28,775.66		30,564.01
		นาเลิง	1,966.97	24,555.96		26,522.93
		ไผ่ใหญ่	1,717.41	22,779.49		24,496.90
		โพนแพง	75.24	18,458.81		18,534.05

ที่มาข้อมูล:

-Area-Based (2561): สทนช.

-ภาพถ่ายดาวเทียมพื้นที่น้ำท่วมรายเดือน 7 ปี (พ.ศ.2554-2560): GISTDA

-พื้นที่เสี่ยงภัยน้ำท่วมหลากดินโคลนถล่ม 12 ปี (พ.ศ.2549-2561) :สวพ. กรมทรัพยากรน้ำ

จังหวัด	อำเภอ	ตำบล	พื้นที่เสี่ยงน้ำท่วมและน้ำท่วมหลาก (ไร่)			
			น้อย	ปานกลาง	มาก	ผลรวมทั้งหมด
		ม่วงสามสิบ	2,793.56	30,412.34		33,205.90
		ยางโยภาพ	6,808.18	30,108.46		36,916.64
		ยางสักกระโพหลุ่ม	240.97	33,945.84		34,186.82
		หนองไข่นก	25.04	7,816.48		7,841.52
		หนองช้างใหญ่	4,988.03	19,768.86		24,756.88
		หนองเมือง	3,812.71	23,139.45		26,952.16
		หนองเหล่า	329.66	29,703.31		30,032.98
		หนองฮาง	520.15	12,159.24		12,679.39
		เหล่าบก	10,528.74	22,920.80		33,449.54
	เมืองอุบลราชธานี	กระโสม	835.53	19,510.06		20,345.59
		กุดลาด	7,473.22	11,556.10		19,029.32
		ขามใหญ่	728.72	16,179.02		16,907.75
		ชีเหล็ก	388.75	13,712.85		14,101.60
		แจระแม	17,153.25	7,284.41		24,437.66
		ปทุม	28.82	122.11		150.93
		ปะอาว	0.18	646.32		646.50
		ไร่น้อย	435.42	20,925.98		21,361.39
		หนองขอน	11,488.48	15,925.50		27,413.99
		หนองบ่อ	32,271.13	18,177.60		50,448.73
		หัวเรือ	724.85	17,201.25		17,926.10
	วารินชำราบ	คำขวาง	1,075.26	9,489.44		10,564.70
		ค้ำน้ำแซบ	109.82	65.35		175.17
		คูเมือง	6,755.15	17,251.30		24,006.45
		ท่าลาด	3,981.71	19,611.81		23,593.52
		ธาตุ	2,563.37	5,222.12		7,785.49
		โนนผึ้ง	3,913.21	10,373.66		14,286.87
		โนนโพน	7,122.29	13,339.85		20,462.14
		บึงหวาย	1,437.29	12,028.38		13,465.68
		บึงไหม	838.03	5,491.89		6,329.93
		โพธิ์ใหญ่	7,800.21	24,505.10		32,305.30
		เมืองศรีโค	4,521.65	7,792.70		12,314.35
		วารินชำราบ		82.26		82.26
		สระสมิง	1,859.32			1,859.32

ที่มาข้อมูล:

-Area-Based (2561): สทนช.

-ภาพถ่ายดาวเทียมพื้นที่น้ำท่วมรายเดือน 7 ปี (พ.ศ.2554-2560): GISTDA

-พื้นที่เสี่ยงภัยน้ำท่วมหลากดินโคลนถล่ม 12 ปี (พ.ศ.2549-2561) :สวพ. กรมทรัพยากรน้ำ

จังหวัด	อำเภอ	ตำบล	พื้นที่เสี่ยงน้ำท่วมและน้ำท่วมหลาก (ไร่)			
			น้อย	ปานกลาง	มาก	ผลรวมทั้งหมด
		แสนสุข	3,055.19	9,572.51		12,627.70
		หนองกินเพล	1,633.92	4,990.10		6,624.01
		ห้วยชะยุ้ง	273.95	14,179.95		14,453.90
	ศรีเมืองใหม่	แก้งกอก	98.67	17,513.28		17,611.95
		คำไหล	296.94	22,214.84		22,511.78
		ดอนใหญ่	198.88	12,183.24		12,382.11
		ตะปาย		10,634.16		10,634.16
		นาคำ		19,358.26		19,358.26
		ลาดควาย		16,480.96		16,480.96
		วาริน		27,813.17		27,813.17
		สงยาง		10,855.64		10,855.64
		เอือดใหญ่		10,872.39		10,872.39
	สว่างวีระวงศ์	แก้งโดม	2,571.37	20,772.98		23,344.34
		ท่าช้าง	5,719.88	19,990.26		25,710.14
		บึงมะแลง	1,046.23	15,777.76		16,823.99
		สว่าง	884.34	20,965.80		21,850.14
	สำโรง	ขามป้อม	376.46			376.46
		ค้อน้อย	551.09			551.09
		โคกก่อง	3,995.98	9,399.55		13,395.53
		โคกสว่าง	1,031.22			1,031.22
		โนนกลาง	2,068.19	9,246.08		11,314.27
		โนนกาเส้น	1,258.50	32,856.60		34,115.10
		บอน	346.39	16,343.75		16,690.14
		สำโรง	3,548.47	6,348.27		9,896.74
		หนองไฮ	3,820.75	3,752.38		7,573.13
	สิรินธร	คันไร่		6,620.73		6,620.73
		คำเขื่อนแก้ว		1,655.90		1,655.90
	เหล่าเสือโก้ก	แพงใหญ่		13,009.80		13,009.80
		โพนเมือง	1,838.90	26,606.48		28,445.38
		หนองบก	5.89	21,322.03		21,327.92
		เหล่าเสือโก้ก	51.56	21,374.93		21,426.49
ผลรวมทั้งหมด (ไร่)			820,209.86	3,724,727.25		4,544,937.11

ที่มาข้อมูล:

-Area-Based (2561): สทนช.

-ภาพถ่ายดาวเทียมพื้นที่น้ำท่วมรายเดือน 7 ปี (พ.ศ.2554-2560): GISTDA

-พื้นที่เสี่ยงภัยน้ำท่วมหลากดินโคลนถล่ม 12 ปี (พ.ศ.2549-2561) :สวพ. กรมทรัพยากรน้ำ

ภาคผนวก 3

การตรวจสอบความพร้อมด้านสถานีตรวจวัดสถานการณ์น้ำ
(สถานี Early Warning โทรมมาตร กล้อง CCTV และสถานีอุตุ-อุทกวิทยา)

การตรวจสอบความพร้อมสถานีเตือนภัยล่วงหน้าน้ำหลาก - ดินถล่ม (Early Warning System) 2562

สำนักงานทรัพยากรน้ำภาค 11 จ.อุบลราชธานี

วันที่สำรวจ 16 พฤษภาคม 2562

ลำดับ	สถานี	บ้าน	หมู่	ตำบล	อำเภอ	จังหวัด	ลุ่มน้ำหลัก	ลุ่มน้ำสาขา	ระวาง	UTM_E	UTM_N	long_x	lat_y	ปีงบประมาณ	ประเภทสถานี	สถานภาพการใช้งาน	เบอร์โทรศัพท์	ประเภทบ้าน	ชื่อผู้รู้	เบอร์ผู้รู้	หมายเหตุ
1	STN0306	บ้านคำแสนสุข	0	ห้วยข่า	บุณฑริก	อุบลราชธานี	05 แม่น้ำมูล	ลำไทม่น้อย	6038 II	1183612	1618474	105.334390	14.553570	2552-1	Rain Gauge	กำลังเชื่อมโยงข้อมูล	045-351-036	สถานีหลัก			ตรวจสอบสภาพการใช้งาน เมื่อวันที่ 16 พ.ค. 2561 เวลา 09.30 น.
2	STN0989	บ้านกลาง	5	ดงรัก	ภูสิงห์	ศรีสะเกษ	05 แม่น้ำมูล	ห้วยสำราญ	5837 IV	408171	1600597	104.147900	14.476500	2555	Rain Gauge	กำลังเชื่อมโยงข้อมูล	045-311-969	สถานีหลัก			ตรวจสอบสภาพการใช้งาน เมื่อวันที่ 16 พ.ค. 2561 เวลา 09.30 น.
3	STN0990	บ้านสันติสุข	8	ดงรัก	ภูสิงห์	ศรีสะเกษ	05 แม่น้ำมูล	ห้วยสำราญ	5838 III	415036	1603240	104.211510	14.500620	2555	Rain Gauge	กำลังเชื่อมโยงข้อมูล	045-311-969	สถานีหลัก			ตรวจสอบสภาพการใช้งาน เมื่อวันที่ 16 พ.ค. 2561 เวลา 09.30 น.
4	STN1485	บ้านเกษนาค้อ	10	ปรีอใหญ่	ขุขันธ์	ศรีสะเกษ	05 แม่น้ำมูล	ห้วยสำราญ	5838 III	419208	1612462	104.249950	14.584120	2558	Rain Gauge	เชื่อมโยงข้อมูลได้	045-311-969	สถานีหลัก			ตรวจสอบสภาพการใช้งาน เมื่อวันที่ 16 พ.ค. 2561 เวลา 09.30 น.
5	STN1486	บ้านไพรพัฒนา	3	ไพรพัฒนา	ภูสิงห์	ศรีสะเกษ	05 แม่น้ำมูล	ห้วยสำราญ	5837 IV	399603	1599769	104.068440	14.468720	2558	Rain Gauge	เชื่อมโยงข้อมูลได้	045-311-969	สถานีหลัก			ตรวจสอบสภาพการใช้งาน เมื่อวันที่ 16 พ.ค. 2561 เวลา 09.30 น.
6	STN1487	บ้านศรีเมือง	7	สีวิเชียร	น้ำยืน	อุบลราชธานี	05 แม่น้ำมูล	ลำไทมใหญ่	5937 I	498755	1600472	104.988450	14.476920	2558	Rain Gauge	กำลังเชื่อมโยงข้อมูล	045-311-969	สถานีหลัก			ตรวจสอบสภาพการใช้งาน เมื่อวันที่ 16 พ.ค. 2561 เวลา 09.30 น.
7	STN0772	บ้านโนนสว่าง	5	คำชะอี	คำชะอี	มุกดาหาร	02 แม่น้ำโขง	ห้วยบังอี่	5842 II	1068892	1839824	104.326140	16.572520	2554-1	Rain Gauge	เชื่อมโยงข้อมูลได้	042-661-027	สถานีหลัก			ตรวจสอบสภาพการใช้งาน เมื่อวันที่ 16 พ.ค. 2561 เวลา 09.30 น.

การตรวจสอบความพร้อมสถานีส่งสัญญาณด้วยภาพจากกล้อง CCTV 2562

สำนักงานทรัพยากรน้ำภาค 11 จ.อุบลราชธานี

วันที่สำรวจ 16 พฤษภาคม 2562

ลำดับ	ชื่อสถานี	รหัสสถานี	ปีที่ก่อสร้าง	ข้อมูลที่ตรวจวัด			หมู่บ้าน	ตำบล	อำเภอ	จังหวัด	ลุ่มน้ำหลัก	รหัสลุ่มน้ำหลัก	พิกัด N	พิกัด E	Zone	Lat_y	Long_x	สภาพการใช้งาน (ได้/ไม่ได้)			ผู้สำรวจ			หมายเหตุ	
				ฝน	ระดับน้ำ	รูปภาพ/วิดีโอ												ฝน	ระดับน้ำ	รูปภาพ/วิดีโอ	ชื่อ	ตำแหน่ง	ชื่อ		ตำแหน่ง
1	สถานีวัดระดับน้ำอัตโนมัติ	104		-	-	/		ในเมือง	เมือง	นครพนม	โขง	02	1926605	475962	48N	17.425171	104.773651	-	-	x					
2	บ้านตาลปากน้ำ	108		-	-	/		ไชยบุรี	ท่าอุเทน	นครพนม	โขง	02	1950835	442970	48N	17.643589	104.462357	-	-	x					
3	เทศบาลตำบลนาแก	109		-	-	/		นาแก	นาแก	นครพนม	โขง	02	1874892	447230	48N	16.957246	104.504364	-	-	x					
4	โขงเจียม	115		-	-	/		-	โขงเจียม	อุบลราชธานี	โขง	02	1693987	552945	48N	15.321869	105.493220	-	-	x					

การตรวจสอบความพร้อมสถานีอุตุ - อุทกวิทยา 2562

สำนักงานทรัพยากรน้ำภาค 11 จ.อุบลราชธานี

วันที่สำรวจ 16 พฤษภาคม 2562

ลำดับ	รหัสสถานี	ชื่อสถานี	อำเภอ	จังหวัด	HYD	MET	Long_X	Lat_Y	สภาพการใช้งาน	หมายเหตุ
1	20132	แม่น้ำโขงที่บ้านโคกสารท่า	CHANUMAN	AMNATCHAROEN	/		105.027500	16.157500		
2	20133	แม่น้ำโขงที่บ้านหินชัน	CHANUMAN	AMNATCHAROEN	/		105.041389	16.121111		
3	23505	ห้วยบางทรายที่บ้านนาหลัก	DONGLUANG	MUKDAHAN	/		104.437778	16.789167		
4	20135	แม่น้ำโขงที่บ้านอุบมุง	KHEMMARAT	UBONRATCHATHANI	/		105.153889	16.068611		
5	20127	แม่น้ำโขงที่บ้านสองคอน	WANYAI	MUKDAHAN	/		104.740556	16.780556		
6	23504	ห้วยบางทรายที่บ้านนาค้าน้อย	MUANG	MUKDAHAN	/		104.625278	16.718889		
7	23503	ห้วยบางทรายที่บ้านคำปหลาย	MUANG	MUKDAHAN		/	104.641667	16.710000		
8	20134	แม่น้ำโขงที่เขมราฐ	KHEMMARAT	UBONRATCHATHANI	/		105.199703	16.049951		
9	23501	ห้วยบางทรายที่บ้านหนองแอก	MUANG	MUKDAHAN	/		104.707222	16.670833		
10	23603	มุกดาหาร	MUANG	MUKDAHAN		/	104.736389	16.580278		
11	20129	แม่น้ำโขงที่มุกดาหาร	MUANG	MUKDAHAN	/		104.735000	16.541667		
12	20130	แม่น้ำโขงที่บ้านท่าไคร้	MUANG	MUKDAHAN	/		104.850000	16.440000		
13	23701	ห้วยบางอีไถ่บ้านคำสร้อย	NIKHOMKHAMSOI	MUKDAHAN	/		104.581111	16.401944		
14	40110	แม่น้ำชีที่บ้านท่าศาลา	KHUEANGNAI	UBONRATCHATHANI	/		104.644721	15.265872		
15	20131	แม่น้ำโขงที่ชานูมาน	CHANUMAN	AMNATCHAROEN	/	/	105.016667	16.216667		
16	50116	น้ำมูลที่บ้านห้วยชะยุง	WARINCHAMRAP	UBONRATCHATHANI	/		104.693333	15.125000		
17	40107	น้ำชีที่ยโสธร	MUANG	YASOTHON	/		104.141667	15.781667		
18	42102	บ้านคำเขื่อนแก้ว	KHAMKHUANKAEO	YASOTHON		/	104.315000	15.651667		
19	20136	แม่น้ำโขงที่ปากลา	KHONGCHIAM	UBONRATCHATHANI	/		105.638056	15.642500		
20	52701	ลำเซบายที่บ้านปากอ	KUANGNAI	UBONRATCHATHANI	/		104.599444	15.501389		
21	20138	แม่น้ำโขงที่บ้านกุ่ม	CHANUMAN	UBONRATCHATHANI	/	/	105.499444	15.387778		
22	20139	แม่น้ำโขงที่โขงเจียม(บ้านด่าน)	CHANUMAN	UBONRATCHATHANI	/	/	105.500000	15.318333		
23	20140	แม่น้ำโขงที่บ้านห้วยหมากใต้	CHANUMAN	UBONRATCHATHANI	/		105.531111	15.319444		
24	50127	น้ำมูลที่บ้านปากมูล	KHONGCHIAM	UBONRATCHATHANI	/		105.495000	15.308333		
25	40108	น้ำชีที่บ้านท่าไผ่	KHUEANGNAI	UBONRATCHATHANI	/		104.618611	15.308056		
26	50118	น้ำมูลบ้านปากเซ	TANSUM	UBONRATCHATHANI	/		105.116667	15.306667		
27	50124	น้ำมูลที่บ้านสุวรรณาวรี(แก่งตุงสูง)	SIRINTHON	UBONRATCHATHANI	/		105.410278	15.299722		
28	50123	น้ำมูลที่บ้านลาดวารี(แก่งชาเนียร)	SIRINTHON	UBONRATCHATHANI	/		105.375556	15.292500		
29	50122	น้ำมูลที่บ้านคันลิม(แก่งคันลิม)	PHIBUNMANGSAHAN	UBONRATCHATHANI	/		105.345278	15.288611		
30	50125	น้ำมูลที่บ้านห้วยไฮ(แก่งคันหัววัว)	SIRINTHON	UBONRATCHATHANI	/		105.457500	15.264722		
31	50119	น้ำมูลที่เหนือแก่งสะพือ	PHIBUNMANGSAHAN	UBONRATCHATHANI	/		105.243056	15.246111		
32	50121	น้ำมูลที่บ้านขาด(แก่งคำพวง)	PHIBUNMANGSAHAN	UBONRATCHATHANI	/		105.288611	15.241389		
33	50120	น้ำมูลที่ได้แก่งสะพือ	PHIBUNMANGSAHAN	UBONRATCHATHANI	/		105.248333	15.240000		
34	50117	แม่น้ำมูลที่อ.อุบลราชธานี	MUANG	UBONRATCHATHANI	/	/	104.861667	15.221667		
35	53202	ที่บ้านหนองเม็ก	SIRINTHON	UBONRATCHATHANI		/	105.433333	15.200000		
36	52906	ลำโดมใหญ่ที่บ้านฝั่งโดม	SAWANGWIRAWONG	UBONRATCHATHANI	/		105.051056	15.143889		
37	52905	ลำโดมใหญ่ที่บ้านนาเยย	NAYIA	UBONRATCHATHANI	/		105.067272	15.070503		
38	52904	ลำโดมใหญ่ที่บ้านหนองแสง	DETUDOM	UBONRATCHATHANI	/		105.079769	14.900081		
39	52903	ลำโดมใหญ่ที่บ้านดงกระซุ	NAMYUEN	UBONRATCHATHANI	/		105.151308	14.587750		

ภาคผนวก 4

การตรวจสอบความพร้อมด้านความมั่นคง
ของอ่างเก็บน้ำและฝาย

การสำรวจความมั่นคงของเขื่อน และอาคารประกอบ 2562

สำนักงานทรัพยากรน้ำภาค 11 จ.อุบลราชธานี

วันที่สำรวจ 16 พฤษภาคม 2562

ลำดับ	รหัสโครงการ	ประเภทงาน	ชื่อโครงการ	หมู่บ้าน	หมู่ที่	ตำบล	อำเภอ	จังหวัด	ชื่อลุ่มน้ำหลัก	ZONE	LAT	Long	ความจุเก็บกัก	ปีที่ถ่ายโอน	ผลการตรวจสภาพ						สาเหตุ	แนวทางแก้ไข	แผนการซ่อมปรับปรุง	หมายเหตุ		
															สภาพการใช้งาน			ความเสี่ยงต่อความปลอดภัย								
															ดี	ใช้ได้	บกพร่อง	sum_status	ไม่มี	เลว					อันตราย	sum_safety
1	มท.21003	ฝายน้ำล้น	ฝายน้ำล้นบ้านปางขาม	ปางขาม	1	ปางขาม	ห้วยน้ำขาม	มุกดาหาร	โขง	48Q	16.736427	104.745613		2554	X			ใช้ได้								กรมชลประทานทำการรื้อและสร้างใหม่
2	มท.21013	ฝายน้ำล้น	ฝายน้ำล้นห้วยชะโนด	ห้วยชะโนด	2	ห้วยน้ำขาม	ห้วยน้ำขาม	มุกดาหาร	โขง	48Q	16.691228	104.745676		2552					X			ไม่มีความเสี่ยง				น้ำท่วม ไม่สามารถตรวจสอบได้
3	มท.21014	ฝายน้ำล้น	ฝายน้ำล้นห้วยขี้เหล็ก	พาคูกา	3	ชะโนด	ห้วยน้ำขาม	มุกดาหาร	โขง	48Q	16.657329	104.743372		2554					X			ไม่มีความเสี่ยง				น้ำท่วม ไม่สามารถตรวจสอบได้
4	มท.21001	อ่างเก็บน้ำ	อ่างเก็บน้ำห้วยบางทราย	บางทรายใต้	11	บางทรายน้อย	ห้วยน้ำขาม	มุกดาหาร	โขง	48Q	16.630191	104.734503		2552	X			ใช้ได้								
5	มท.21005	อ่างเก็บน้ำ	อ่างเก็บน้ำห้วยยอด	นายอ	5	เหล่าหมี	ดอนตาล	มุกดาหาร	โขง	48Q	16.393401	104.782586		2554	X			ใช้ได้								
6	มท.21010	อ่างเก็บน้ำ	อ่างเก็บน้ำบ้านสันติ	นาสันติ	2	บ้านเหล่า	คำชะอี	มุกดาหาร	โขง	48Q	16.612210	104.362786		2554		X		บกพร่อง								*คันดินบริเวณโครงการมีการทรุดตัวของคันดิน *หนังสือกรมชลประทานสั่งให้ฝ่ายน้ำกั้นจัดระเบียบ *หนังสือสั่งให้ฝ่ายน้ำกั้นจัดระเบียบ
7	มท.21004	ฝายน้ำล้น	ฝายน้ำล้นห้วยวี	คำอาฮวน	1	คำอาฮวน	เมือง	มุกดาหาร	โขง	48Q	16.494478	104.653170		2555	X			ใช้ได้								
8	มท.21008	ฝายน้ำล้น	ฝายได้เพื่อเชื่อมข้ามห้วยโพธิ์ทอง	บ้านแก้ง	8	นาโคก	เมือง	มุกดาหาร	โขง	48Q	16.519844	104.464766		2555		X		บกพร่อง								
9	มท.21011	ฝายน้ำล้น	ฝายได้สะพานข้ามห้วยทราย	นาอ้อ	5	เหล่าหมี	ดอนตาล	มุกดาหาร	โขง	48Q	16.367209	104.810238		2554	X			ใช้ได้								
10	มท.21012	ฝายน้ำล้น	ฝายน้ำล้นห้วยคิ่ง	คำคู้	2	บ้านแก้ง	ดอนตาล	มุกดาหาร	โขง	48Q	16.412881	104.827990		2552	X			ใช้ได้								
11	มท.21013	ฝายน้ำล้น	ฝายน้ำล้นห้วยหมก	ม่วงหัท	8	โพธิ์ทราย	เมือง	มุกดาหาร	โขง	48Q	16.568996	104.619293		2552	X			ใช้ได้								
12	มท.21002	อ่างเก็บน้ำ	อ่างเก็บน้ำห้วยกะหล่ง	นาโคก	1	นาโคก	เมือง	มุกดาหาร	โขง	48Q	16.503260	104.521031		2555	X			ใช้ได้								
13	มท.21007	ฝายน้ำล้น	ฝายได้เพื่อเชื่อมข้ามห้วยกะหล่ง	นาโคก	1	นาโคก	เมือง	มุกดาหาร	โขง	48Q	16.492383	104.512154		2555	X			ใช้ได้								
14	มท.21006	ฝายน้ำล้น	ฝายน้ำล้นห้วยเขียน	โคกพัฒนา	5	นาละเม็ง	ดอนตาล	มุกดาหาร	โขง	48Q	16.272426	104.868605		2552	X			ใช้ได้								
15	มท. 02-2-001	ฝายน้ำล้น	ฝายน้ำล้นบ้านดงเย็น	ดงเย็น	1	ดงเย็น	เมือง	มุกดาหาร	โขง	48Q	16.371134	104.688973		2554		X		บกพร่อง								*คันดินด้านในทรุด *หนังสือกองบัญชาการเขื่อนอุบลรัตน์ (ขย.ชว.) *กำหนดคอนกรีตด้านท้ายฝายมีการกัดเซาะเป็นโพรงข้างใน (ด้านซ้าย) *ยางกันซึมสึกหรอ *สลิงยกบานประตูขนาด 2 เส้น *สีหมุดสภาพ ระบบหล่อลื่นไม่มี(แห้ง)
16	มท.02-2-014	ฝายน้ำล้น	ฝายน้ำล้นห้วยชิงชัน	นาละเม็ง	2	นาละเม็ง	ดอนตาล	มุกดาหาร	โขง		16.320470	104.901582		2554		X		บกพร่อง								*เกรตวอร์ดด้านข้างชำรุด 4 บาน *เกสยวดสลิงชำรุด 1 บาน *ระบบหล่อลื่นไม่มี(แห้ง) *มีข้อบกพร่องประตูน้ำ ทำให้ปิดไม่ได้
17	อจ.21019	อ่างเก็บน้ำ	อ่างเก็บน้ำห้วยแก้วแดง	ชาภูมวน	9	ชาภูมวน	ชาภูมวน	อำนาจเจริญ	โขง	48Q	16.266381	104.987677		2560	X			ใช้ได้								
18	อจ.21022	อ่างเก็บน้ำ	อ่างเก็บน้ำห้วยทรายน้อย	โคกถ้ำ	1	โคกถ้ำ	ชาภูมวน	อำนาจเจริญ	โขง	48Q	16.090670	104.996327		2553	X			ใช้ได้								
19	อจ.21012	อ่างเก็บน้ำ	อ่างเก็บน้ำห้วยสีโท	มะเขว		สว่างนาค	เมือง	อำนาจเจริญ	น้ำมูล	48Q	15.813408	104.730923		0	X			ใช้ได้								
20	อจ.21001	ฝายน้ำล้น	ฝายน้ำล้นห้วยพระเหลา	นาขุง		ไม้กลอน	พนา	อำนาจเจริญ	น้ำมูล	48P	15.748440	104.865432		2555		X		บกพร่อง								
21	อจ.21002	ฝายน้ำล้น	ฝายน้ำล้นห้วยตาเทียม	นาผาง	2	ห้วย	ปทุมราชวงศา	อำนาจเจริญ	น้ำมูล	48P	15.809045	104.935425		2555		X		บกพร่อง								
22	อจ.21003	ฝายน้ำล้น	ฝายน้ำล้นห้วยเจริญ	ไร่สี	4	ไร่สี	สีอำนาจ	อำนาจเจริญ	น้ำมูล	48P	15.665215	104.799235		2553	X			ใช้ได้								
23	อจ.21008	ฝายน้ำล้น	ฝายน้ำล้นห้วยแขว	ดอนอ้อ	9	ปลาข้าว	เมือง	อำนาจเจริญ	น้ำมูล	48P	15.765533	104.765528		2560		X		บกพร่อง								
24	อจ.21038	ฝายน้ำล้น	ฝายน้ำล้นห้วยเสารัก	เสารัก	5	พระเหลา	พนา	อำนาจเจริญ	น้ำมูล	48P	15.725957	104.874923		2556		X		บกพร่อง								ประตูระบายน้ำชำรุด 6 บาน
25	อจ.21027	อ่างเก็บน้ำ	อ่างเก็บน้ำห้วยสาขลา	ใหม่พัฒนา	10	สร้างถ่อน้อย	ห้วยตะพาน	อำนาจเจริญ	น้ำมูล	48P	15.687211	104.447396		2560	X			ใช้ได้								
26	อจ.21004	ฝายน้ำล้น	ฝายน้ำล้นห้วยเอื้องตอขนบ	หนองตาเหล็ก	4	นาผือ	เมือง	อำนาจเจริญ	น้ำมูล	48P	16.003137	104.647486		2553		X		บกพร่อง								
27	อจ.21005	ฝายน้ำล้น	ฝายน้ำล้นห้วยยาง บ้านนาเมือง	นาเมือง	9	กุดปลาคูณ	เมือง	อำนาจเจริญ	น้ำมูล	48P	15.930548	104.511203		0		X		บกพร่อง								*ราวเหล็กชำรุด 6 ช่อง *บานเหล็กประตูน้ำไม่มี 2 บาน
28	อจ.21035	ฝายน้ำล้น	ฝายน้ำล้นห้วยละโอ่ง (ตอนล่าง)	นาวัด	8	นาวัง	เมือง	อำนาจเจริญ	น้ำมูล	48P	15.998686	104.535706		0		X		บกพร่อง								บานประตูชำรุด 6 บาน
29	อจ.21017	อ่างเก็บน้ำ	อ่างเก็บน้ำห้วยหินกอง	หินกอง		นาห้วยใหญ่	ปทุมราชวงศา	อำนาจเจริญ	น้ำมูล	48P	15.679768	104.852228		0			X		ไม่มีความเสี่ยง							
30	อจ.21010	อ่างเก็บน้ำ	อ่างเก็บน้ำหนองสาขลา	รัตนาวี,	7	ห้วยตะพาน	ห้วยตะพาน	อำนาจเจริญ	น้ำมูล	48P	15.676859	103.430892		0	X			ใช้ได้								
31	อจ.21006	ฝายน้ำล้น	ฝายน้ำล้นลำเขบาย	น้ำปลิว	1	น้ำปลิว	เมือง	อำนาจเจริญ	น้ำมูล	48P	15.817374	104.440508		0	X			ใช้ได้								
32	ยส.21013	อ่างเก็บน้ำ	อ่างเก็บน้ำห้วยแก้ว	คำผักหนาม	4	หนองหน	กุดชุม	ยโสธร	ชี	48Q	16.135753	104.206861		2555		X		บกพร่อง								*คันฝายอ่างเก็บน้ำชำรุด *บานประตูเปิด-ปิด ชำรุด 2 บาน

