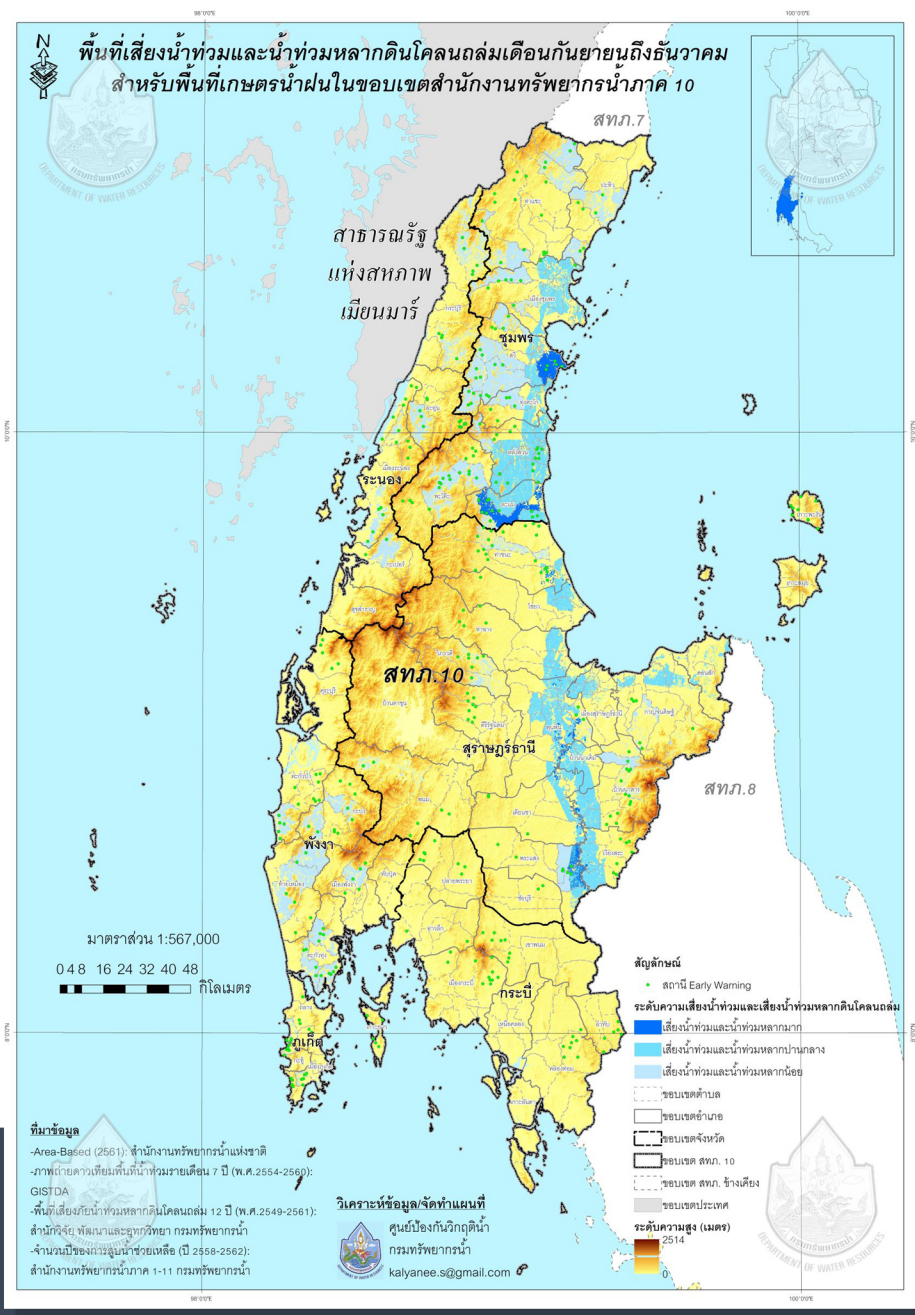




# แผนปฏิบัติการบรรเทาภาวะน้ำท่วม 1 พฤศจิกายน - 31 ธันวาคม 2562



ในพื้นที่จังหวัดกระบี่ ชุมพร พังงา ภูเก็ต  
ระนอง และสุราษฎร์ธานี

ตามปฏิทินการบริหารจัดการทรัพยากรน้ำ

จัดทำโดย : กรมทรัพยากรน้ำ

แผนปฏิบัติการบรรเทาภาวะน้ำท่วมในพื้นที่จังหวัด กระบี่ ชุมพร พังงา ภูเก็ต ระนอง  
และสุราษฎร์ธานี

ตามปฏิทินการบริหารจัดการทรัพยากรน้ำ ของ สำนักงานทรัพยากรน้ำแห่งชาติ

เนื้อหา	หน้า
แผนปฏิบัติการบรรเทาภาวะน้ำท่วมในพื้นที่จังหวัด กระบี่ ชุมพร พังงา ภูเก็ต ระนอง และสุราษฎร์ธานี	1
<b>ข้อมูลเชิงพื้นที่:</b>	1
1. พื้นที่รับผิดชอบของสำนักงานทรัพยากรน้ำภาค 10	1
2. พื้นที่เสี่ยงน้ำท่วมและเสี่ยงน้ำหลาก-ดินโคลนถล่ม	1
2.1 พื้นที่เสี่ยงน้ำท่วมและเสี่ยงน้ำหลาก-ดินโคลนถล่ม (ม.ย. - ส.ค.)	1
2.2 พื้นที่เสี่ยงน้ำท่วมและเสี่ยงน้ำหลาก-ดินโคลนถล่ม (ก.ย. - ธ.ค.)	4
<b>ข้อมูลความพร้อมด้านอุปกรณ์/เครื่องมือ/อาคารชลศาสตร์ :</b>	6
3. ความพร้อมด้านสถานีตรวจวัดสถานการณ์น้ำ	6
3.1 ระบบปฏิบัติการเฝ้าระวังและเตือนภัยล่วงหน้าน้ำหลาก-ดินถล่ม (Early Warning System)	6
3.2 ระบบตรวจวัดสถานการณ์น้ำทางไกลอัตโนมัติ (โทรมาตร)	6
4. ความพร้อมด้านอุปกรณ์และเครื่องมือ	6
4.1 เครื่องสูบน้ำ	6
4.2 รถบรรทุกน้ำ	6
4.3 ชุดประปาสนาม	6
5. ความพร้อมด้านความมั่นคงของอ่างเก็บน้ำและฝาย	6
5.1 อ่างเก็บน้ำ	6
5.2 ฝาย	6
<b>ข้อมูลความพร้อมด้านบุคลากร :</b>	9
6. ผู้ประสานงานศูนย์อำนวยการติดตามและแก้ไขภาวะน้ำแล้งและน้ำท่วม	9
7. ทีมงานด้านการเฝ้าระวังสถานการณ์อุทกภัย/ภัยแล้ง	9
8. ทีมงานด้านการช่วยเหลือผู้ประสบภัย	10
9. ทีมงานด้านการปฏิบัติงานในพื้นที่	11
10. รายชื่อผู้รู้ประจำสถานีเตือนภัยล่วงหน้าน้ำหลาก-ดินถล่มในพื้นที่	11
<b>แผนปฏิบัติการบรรเทาภาวะน้ำท่วม :</b>	20
11. แผนปฏิบัติการเพื่อรับสถานการณ์น้ำท่วมหลากดินโคลนถล่ม ประจำเดือนกรกฎาคม 2562 ถึง มกราคม 2563	20

## เนื้อหา

## หน้า

- ภาคผนวก 1 พื้นที่เสี่ยงน้ำท่วม และน้ำท่วมหลากเดือนมิถุนายน – สิงหาคม  
สำหรับพื้นที่เกษตรน้ำฝนในขอบเขตสำนักงานทรัพยากรน้ำภาค 10
- ภาคผนวก 2 พื้นที่เสี่ยงน้ำท่วม และน้ำท่วมหลากเดือนกันยายน - ธันวาคม  
สำหรับพื้นที่เกษตรน้ำฝนในขอบเขตสำนักงานทรัพยากรน้ำภาค 10
- ภาคผนวก 3 การตรวจสอบความพร้อมด้านสถานีตรวจวัดสถานการณ์น้ำ  
(สถานี Early Warning กล้อง CCTV และสถานีอุตุ-อุทกวิทยา)
- ภาคผนวก 4 การตรวจสอบความพร้อมด้านความมั่นคงของอ่างเก็บน้ำและฝาย

แผนปฏิบัติการบรรเทาภาวะน้ำท่วมในพื้นที่จังหวัด กระบี่ ชุมพร พังงา ภูเก็ต ระนอง และสุราษฎร์ธานี  
ข้อมูลเชิงพื้นที่ :

1. พื้นที่รับผิดชอบของสำนักงานทรัพยากรน้ำภาค 10

สำนักงานทรัพยากรน้ำภาค 10 มีพื้นที่รับผิดชอบ 6 จังหวัด ประกอบด้วย จังหวัด กระบี่ ชุมพร พังงา ภูเก็ต ระนอง และสุราษฎร์ธานี รายละเอียดแสดงดังรูปที่ 1

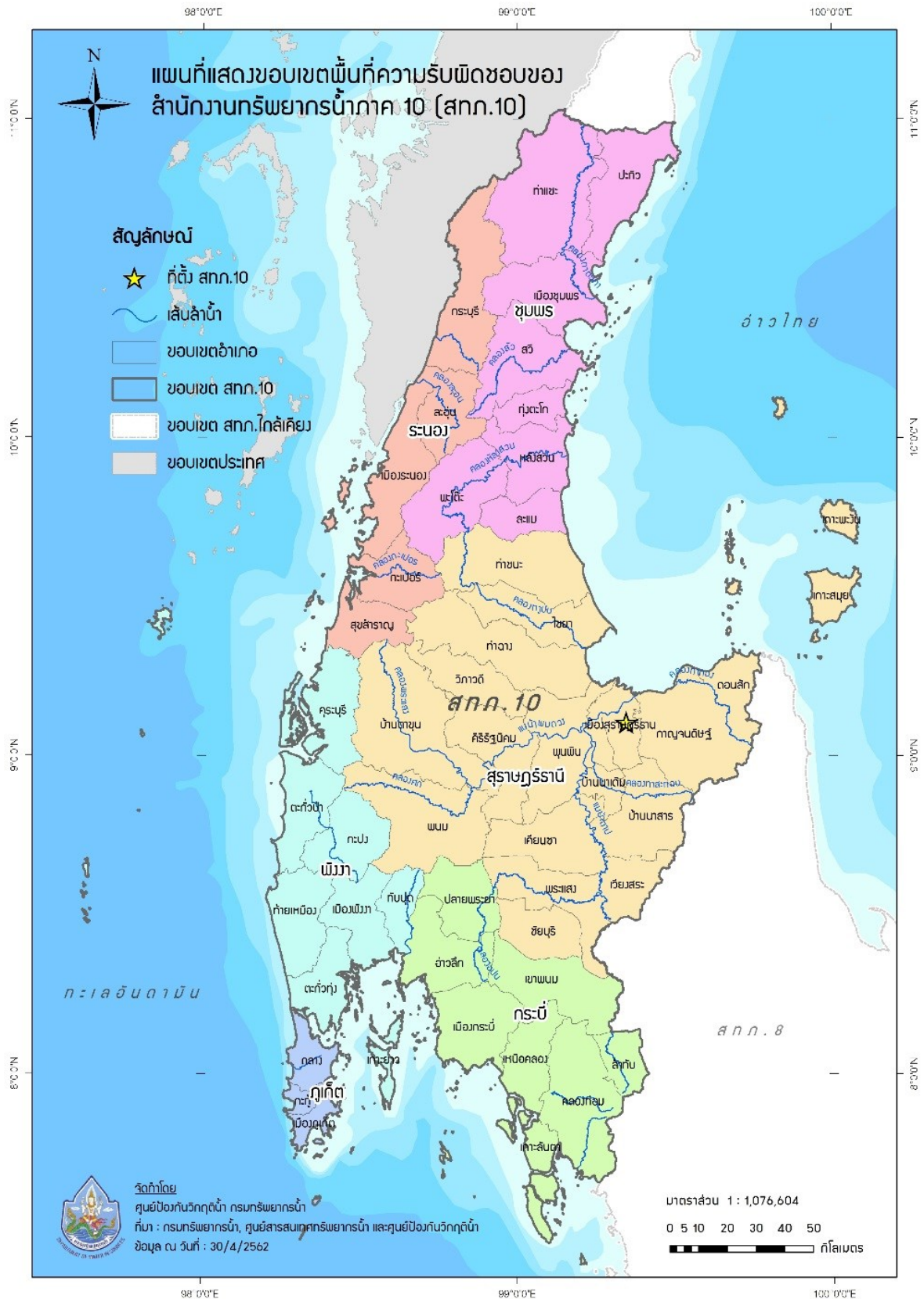
2. พื้นที่เสี่ยงน้ำท่วมและเสี่ยงน้ำหลาก-ดินโคลนถล่ม

2.1 พื้นที่เสี่ยงน้ำท่วมและเสี่ยงน้ำหลาก-ดินโคลนถล่ม (ม.ย. - ส.ค.) ระดับเสี่ยงภัยปานกลางและเสี่ยงภัยมาก ในพื้นที่เขตรน้ำฝนในขอบเขตสำนักงานทรัพยากรน้ำภาค 10 ประกอบด้วย

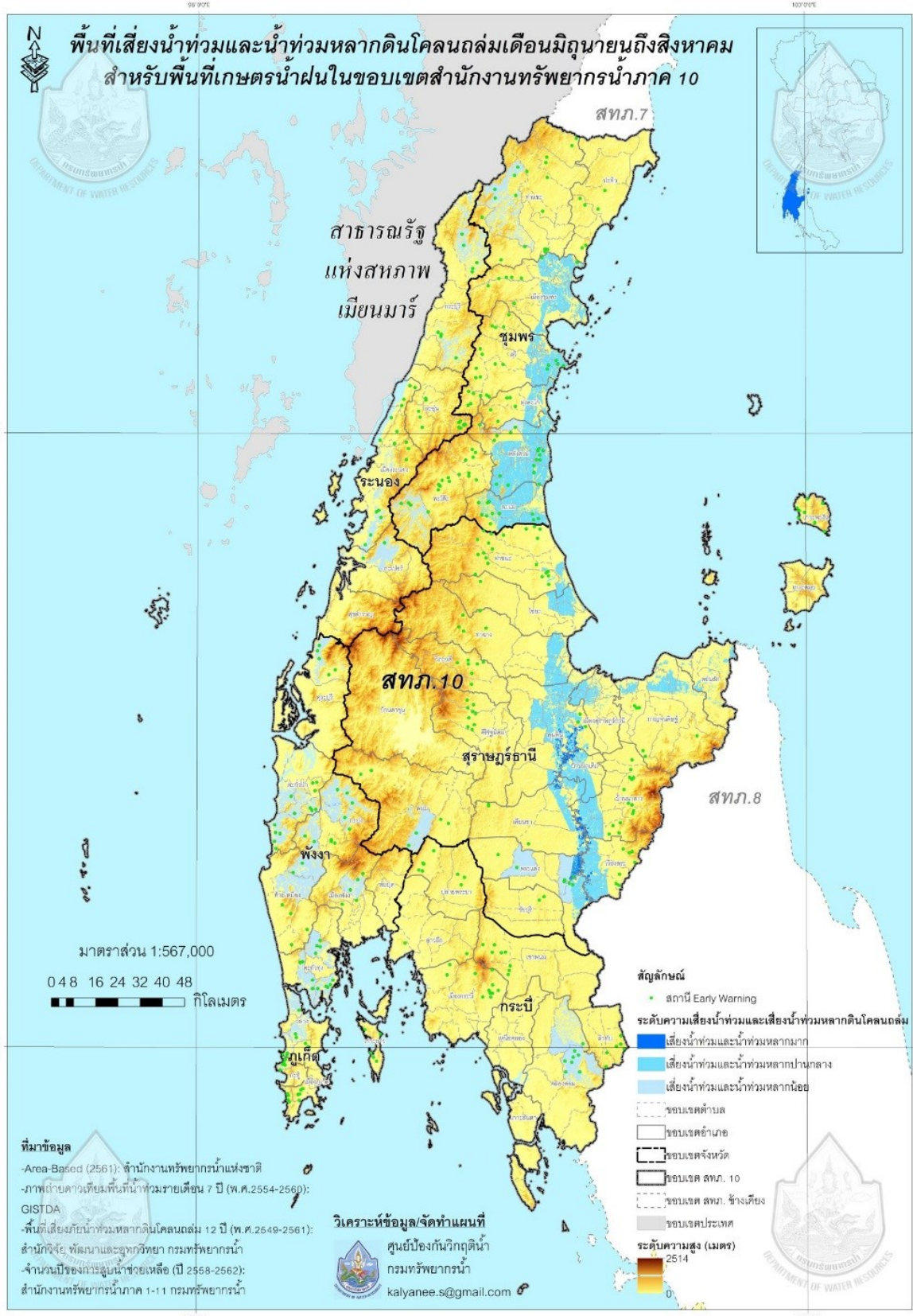
1) จังหวัดชุมพร จำนวน 8 อำเภอ ประกอบด้วย ท่าแซะ หุ่นตะโก ปะทิว พะโต๊ะ เมืองชุมพร ละแม สวี หลังสวน

2) จังหวัดสุราษฎร์ธานี จำนวน 12 อำเภอ ประกอบด้วย กาญจนดิษฐ์ เคียนซา ไชยา ดอนสัก ท่าฉาง ท่าชนะ บ้านนาเดิม บ้านนาสาร พระแสง พุนพิน เมืองสุราษฎร์ธานี เวียงสระ

รายละเอียดแสดงดังรูปที่ 2 และสรุปรายละเอียดระดับตำบลแสดงในภาคผนวกที่ 1



รูปที่ 1 ขอบเขตพื้นที่ความรับผิดชอบของสำนักงานทรัพยากรน้ำภาค 10



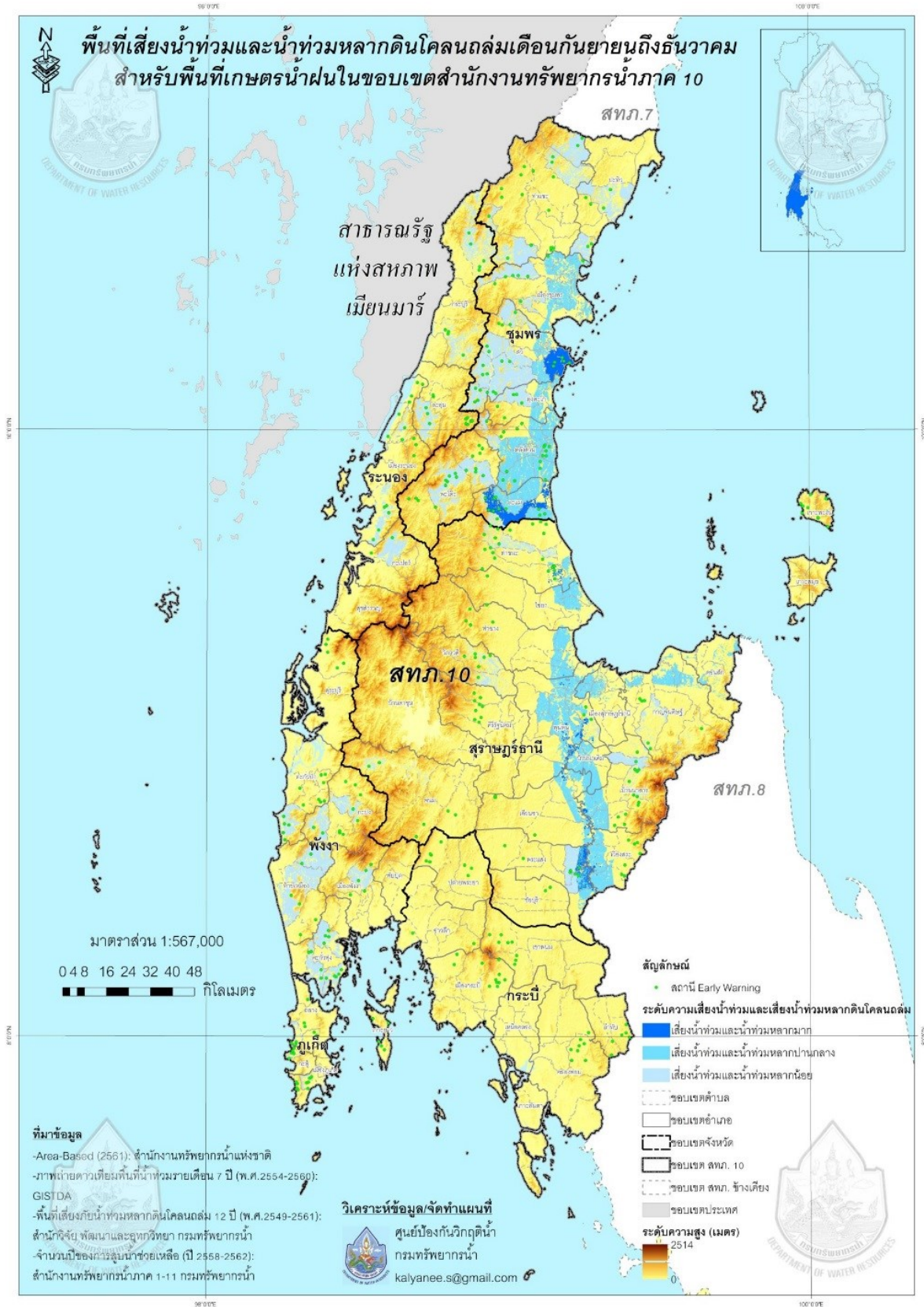
รูปที่ 2 พื้นที่เสี่ยงน้ำท่วมและน้ำท่วมหลากดินถล่มระหว่างเดือนมิถุนายนถึงสิงหาคม สำหรับพื้นที่เกษตรน้ำฝนในขอบเขตสำนักงานทรัพยากรน้ำภาค 10

2.2 พื้นที่เสี่ยงน้ำท่วมและเสี่ยงน้ำหลาก-ดินโคลนถล่ม (ก.ย. - ธ.ค.) ระดับเสี่ยงภัยปานกลางและเสี่ยงภัยมาก ในพื้นที่เขตรักษาพันธุ์สัตว์ป่าในขอบเขตสำนักงานทรัพยากรน้ำภาค 10 ประกอบด้วย

1) จังหวัดชุมพร จำนวน 8 อำเภอ ประกอบด้วย ท่าแซะ ทุ่งตะโก ปะทิวพะโต๊ะ เมืองชุมพร ละแม สวี หลังสวน

2) จังหวัดสุราษฎร์ธานี จำนวน 12 อำเภอ ประกอบด้วย กาญจนดิษฐ์ เคียนซา ไชยา ดอนสัก ท่าฉาง ท่าชนะ บ้านนาเดิม บ้านนาสาร พระแสง พุนพิน เมืองสุราษฎร์ธานี เวียงสระ

รายละเอียดแสดงดังรูปที่ 3 และสรุปรายตำบลตามภาคผนวกที่ 2

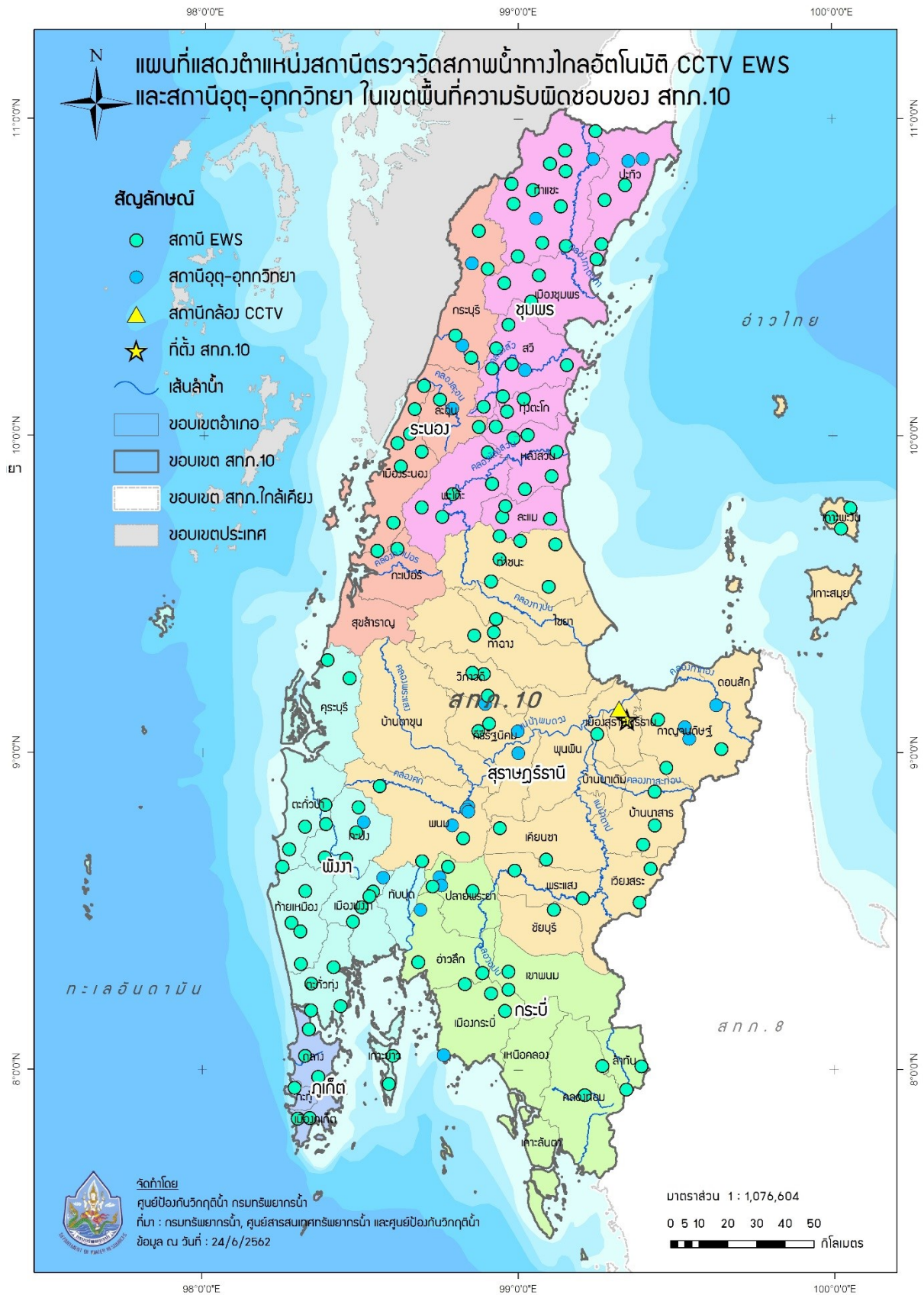


รูปที่ 3 พื้นที่เสี่ยงน้ำท่วมและน้ำท่วมหลากดินถล่มระหว่างเดือนกันยายนถึงธันวาคม สำหรับพื้นที่เกษตรน้ำฝนในขอบเขตสำนักงานทรัพยากรน้ำภาค 10

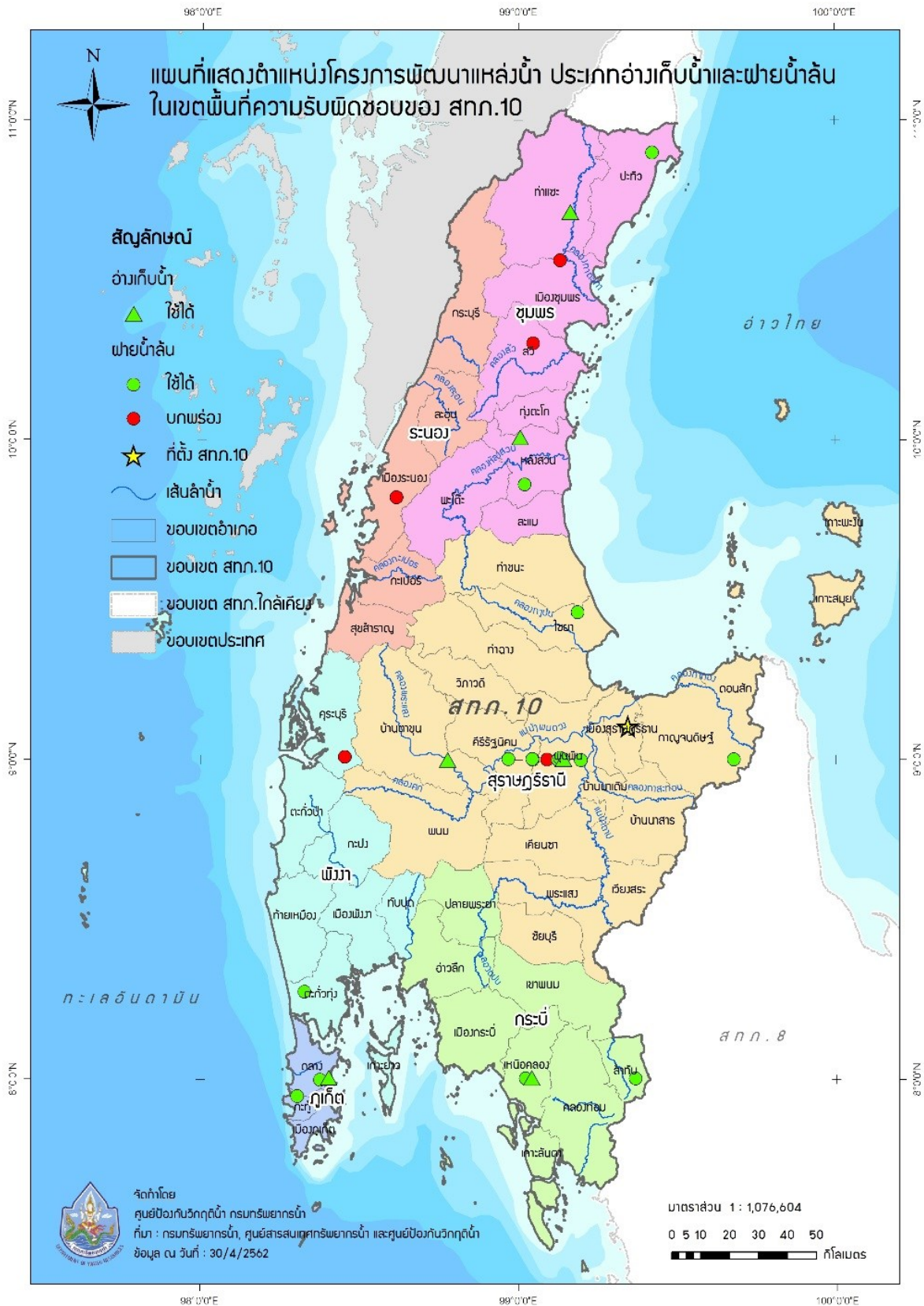


ข้อมูลความพร้อมด้านอุปกรณ์/เครื่องมือ/อาคารชลศาสตร์ :

3. ความพร้อมด้านสถานีตรวจวัดสถานการณ์น้ำ จำนวน 137 สถานี ประกอบด้วย
  - 3.1 ระบบปฏิบัติการเฝ้าระวังและเตือนภัยล่วงหน้าน้ำหลาก-ดินถล่ม (Early Warning System) จำนวน 136 สถานี (<http://ews.dwr.go.th/ews/>)
  - 3.2 ระบบกล้อง CCTV จำนวน 1 สถานี และสถานีอุตุ-อุทก 24 สถานี (รายละเอียดแสดงดังรูปที่ 4 และรายละเอียดของระบบกล้อง CCTV และสถานีอุตุ-อุทกในภาคผนวก 3. และสามารถดูรายละเอียดได้ที่เว็บไซต์ <http://mekhala.dwr.go.th/>)
4. ความพร้อมด้านอุปกรณ์และเครื่องมือ
  - 4.1 เครื่องสูบน้ำ จำนวน 21 เครื่อง ใช้งานได้ 17 เครื่อง ประกอบด้วย
    - เครื่องสูบน้ำขนาด 10 นิ้ว จำนวน 1 เครื่อง (ใช้งานได้ 1 เครื่อง)
    - เครื่องสูบน้ำขนาด 12 นิ้ว จำนวน 15 เครื่อง (ใช้งานได้ 11 เครื่อง)
    - เครื่องสูบน้ำขนาด 26 นิ้ว จำนวน 1 เครื่อง (ใช้งานได้ 1 เครื่อง)
    - เครื่องสูบน้ำขนาด 30 นิ้ว จำนวน 4 เครื่อง (ใช้งานได้ 4 เครื่อง)
  - 4.2 รถบรรทุกน้ำ จำนวน 7 คัน ใช้งานได้ 6 คัน ประกอบด้วย
    - รถยนต์บรรทุกน้ำ ขนาด 6,000 ลิตร จำนวน 2 คัน (ใช้งานได้ 2 คัน)
    - รถยนต์บรรทุก 6 ล้อ จำนวน 3 คัน (ใช้งานได้ 2 คัน)
    - รถยนต์บรรทุก 6 ล้อ พร้อมเครน จำนวน 1 คัน (ใช้งานได้ 1 คัน)
    - รถยนต์บรรทุก 10 ล้อ พร้อมเครน จำนวน 1 คัน (ใช้งานได้ 1 คัน)
  - 4.3 ชุดประปาสนาม จำนวน 2 ชุด (ใช้งานได้ 2 ชุด)
5. ความพร้อมด้านความมั่นคงของอ่างเก็บน้ำและฝาย จำนวน 51 แห่ง มีรายละเอียด ดังนี้
  - 5.1 อ่างเก็บน้ำ จำนวน 12 แห่ง (ใช้งานได้ 11 แห่ง)
  - 5.2 ฝาย จำนวน 39 แห่ง (ใช้งานได้ 28 แห่ง)รายละเอียดของความพร้อมด้านความมั่นคงของอ่างเก็บน้ำและฝายแสดงดังรูปที่ 5 และรายละเอียดของความพร้อมด้านความมั่นคงของอ่างเก็บน้ำและฝายในภาคผนวก 4.



รูปที่ 4 ตำแหน่งสถานีตรวจวัดสภาพน้ำทางไกลอัตโนมัติ CCTV EWS และสถานีอุตุ-อุทก ในเขตพื้นที่ความรับผิดชอบของสำนักงานทรัพยากรน้ำภาค 10



รูปที่ 5 ตำแหน่งโครงการพัฒนาแหล่งน้ำประเภทอ่างเก็บน้ำและฝายน้ำล้น ในเขตพื้นที่ความรับผิดชอบของสำนักงานทรัพยากรน้ำภาค 10

ข้อมูลความร่วมมือด้านบุคลากร :

6. ผู้ประสานงานศูนย์อำนวยการติดตามและแก้ไขภาวะน้ำแล้งและน้ำท่วม จำนวน 8 ราย

ลำดับ	ชื่อ-นามสกุล	ตำแหน่ง	เบอร์โทรศัพท์
1	นายสาธิต รัตนสิงห์	ผู้อำนวยการสำนักงาน ทรัพยากรน้ำภาค 10	081-5933941
2	นายศักดิ์ชัย ตันติวิวัฒน์	ผู้อำนวยการส่วนอุทกวิทยา ที่ 1	089-2058165
3	นายสุทิน เพชรเกลี้ยง	นายช่างโยธาชำนาญงาน	089-5915625
4	นายดุลยธรรม ทวีขันธ์	ผู้อำนวยการส่วนบริหาร จัดการน้ำ	089-2020737
5	นายธเนศ การพร้อม	นักวิเคราะห์นโยบายและ แผนชำนาญการ	081-8922348
6	นายภาณุพล ภิโสภณ	ผู้อำนวยการส่วนประสาน และบริหารจัดการลุ่ม น้ำตาปี	084-8747455
7	นางสาวเปรมดวง ตะเภา น้อย	ผู้อำนวยการส่วนประสาน และบริหารจัดการลุ่มน้ำ ภาคใต้ฝั่งตะวันออก	089-2305002
8	นายวัลลภ ธีรวัฒนาสาร	ผู้อำนวยการส่วนประสาน และบริหารจัดการลุ่มน้ำ ภาคใต้ฝั่งตะวันตก	085-6540006

7. ทีมงานด้านการเฝ้าระวังสถานการณ์อุทกภัย/ภัยแล้ง จำนวน 15 ราย

ลำดับ	ชื่อ-นามสกุล	สถานที่	เบอร์โทรศัพท์
1	นายศักดิ์ชัย ตันติวิวัฒน์	สุราษฎร์ธานี	089-2058165
2	นายสุรียา ครุฑวิสัย	สุราษฎร์ธานี	086-7413466
3	นายธีระวัฒน์ ศรีนาค	สุราษฎร์ธานี	-
4	นางสาวปิยนิตย์ ชูแดง	สุราษฎร์ธานี	-
5	นายจรูญ ชุมแก่น	สุราษฎร์ธานี	-
6	นายสุทิน เพชรเกลี้ยง	สุราษฎร์ธานี	089-5915625
7	นายนิวิรรธน์ บุญคง	สุราษฎร์ธานี	-
8	นายปกรณ์ พงษ์เพ็ง	สุราษฎร์ธานี	081-2766229

9	นายสุธรรม ดวงไทย	สุราษฎร์ธานี	-
10	นายพิพัฒน์ สิทธิสาร	สุราษฎร์ธานี	-
11	นายวิโรจน์ ชัยสิทธิ์	สุราษฎร์ธานี	-
12	นายฉลอง ลีสง่า	สุราษฎร์ธานี	-
13	นางสาวพูนธนา วงศ์วิทยา ศักดิ์	สุราษฎร์ธานี	-
14	นายวินัย ชิตเดชะ	สุราษฎร์ธานี	-
15	นางสาวสุวรรณี ดาราไก่อ	สุราษฎร์ธานี	-

8. ทีมงานด้านการช่วยเหลือผู้ประสบภัย จำนวน 9 ราย

ลำดับ	ชื่อ-นามสกุล	สถานที่	เบอร์โทรศัพท์
1	นายคุณธรรม ทวีขันธ์	ภูเก็ต/พังงา/ระนอง/ ชุมพร/กระบี่/สุราษฎร์ธานี	089-2020737
2	นายธเนศ การพร้อม	ภูเก็ต/พังงา/ระนอง/ ชุมพร/กระบี่/สุราษฎร์ธานี	081-8922348
3	นายณัฐยศ ดอกขัน	ภูเก็ต/พังงา/ระนอง/ ชุมพร/กระบี่/สุราษฎร์ธานี	094-8653344
4	นายเดชา ช่วยนิล	ภูเก็ต/พังงา/ระนอง/ ชุมพร/กระบี่/สุราษฎร์ธานี	-
5	นายปิยวัฒน์ รัตนคช	ภูเก็ต/พังงา/ระนอง/ ชุมพร/กระบี่/สุราษฎร์ธานี	-
6	นายประเสริฐ บัวดำ	ภูเก็ต/พังงา/ระนอง/ ชุมพร/กระบี่/สุราษฎร์ธานี	-
7	นายเชาวลิต วัฒนพันธ์	ภูเก็ต/พังงา/ระนอง/ ชุมพร/กระบี่/สุราษฎร์ธานี	-
8	นายวะรงค์ พัฒนเข้ม	ภูเก็ต/พังงา/ระนอง/ ชุมพร/กระบี่/สุราษฎร์ธานี	-
9	นายลัทธศักดิ์ คงทรัพย์	ภูเก็ต/พังงา/ระนอง/ ชุมพร/กระบี่/สุราษฎร์ธานี	-

9. ทีมงานด้านการปฏิบัติงานในพื้นที่ จำนวน 12 ราย

ลำดับ	ชื่อ-นามสกุล	สถานที่	เบอร์โทรศัพท์
1	นายวัลลภ ธีรพัฒนสาร	ภูเก็ต	085-6540006
2	นางสาวสายรุ้ง สุขสวัสดิ์	ภูเก็ต	089-4699964
3	นายปกรณ์ พงษ์เพ็ง	พังงา	081-2766229
4	นางสาวกัญติมา ถิ่นบางเตียว	พังงา	089-8741829
5	นายปกรณ์ พงษ์เพ็ง	ระนอง	081-2766229
6	นางสาวพัชรารวรรณ แซ่จั่น	ระนอง	089-8713468
7	นายเดชา ช่วยนิล	ชุมพร	081-6772802
8	นางสาวเปรมดวง ตะเกา น้อย	ชุมพร	089-2305002
9	นายนิธิวรรณ บุญคง	กระบี่	089-8739987
10	นายสุรียา ครุฑวิสัย	กระบี่	086-7413466
11	นายศักดิ์ชัย ตันติวิวัฒน์	สุราษฎร์ธานี	089-2058165
12	นายพิชาญ ตันติวิวัฒน์	สุราษฎร์ธานี	081-6933190

10. รายชื่อผู้รู้ประจำสถานีเตือนภัยล่วงหน้าน้ำหลาก-ดินถล่มในพื้นที่ จำนวน 136 ราย  
ประกอบด้วย

ลำดับ	รหัสสถานี	ชื่อหมู่บ้าน	หมู่ที่	ตำบล	อำเภอ	จังหวัด	รายชื่อผู้รู้	โทรศัพท์
1	STN0005	บ้านบางมาศ	12	รับร่อ	ท่าแซะ	ชุมพร	นายชัยรัตน์ จันทร์ทอง	08-9871-3351
2	STN0006	บ้านทุ่ง กระทิงทอง	5	คุริง	ท่าแซะ	ชุมพร	นางเรวดี ศรีสุ ชล	08-6161-2418
3	STN0215	บ้านธรรม เจริญ	10	หงษ์ เจริญ	ท่าแซะ	ชุมพร	นายสามารถ พรหมคลัง	09-7126-4317
4	STN0225	บ้านรุ่งเรือง	20	ละแม	ละแม	ชุมพร	น.ส.อารีญา บุญ เฝื่อน	08-5794-5975
5	STN0489	บ้านเนินสำลี	4	สะพลี	ปะทิว	ชุมพร	นายณัฐวุฒิ ทิพย์มงคล	08-8384-7109
6	STN0490	บ้านหนอง จรเข้	5	นาชะอัง	เมือง ชุมพร	ชุมพร	นายฉัญญา สุต ราม	08-9588-3592
7	STN0491	บ้านห้วย เหมือง	13	นาขา	หลังสวน	ชุมพร	นายปกรณ์ จันทร์สุข	08-9588-3592

แผนปฏิบัติการบรรเทาภาวะน้ำท่วมในพื้นที่จังหวัด กระบี่ ชุมพร พังงา ภูเก็ต ระนอง และสุราษฎร์ธานี

ลำดับ	รหัสสถานี	ชื่อหมู่บ้าน	หมู่ที่	ตำบล	อำเภอ	จังหวัด	รายชื่อผู้รู้	โทรศัพท์
8	STN0492	บ้านหินช้างสี	13	วังตะกอก	หลังสวน	ชุมพร	น.ส.สุนิสา เหล็กทอง	08-5474-2277
9	STN0493	บ้านเขาแงน	11	วังตะกอก	หลังสวน	ชุมพร	นายสมมล สง ละอ	08-6106-1688
10	STN0494	บ้านฉานเรน	10	ตะโก	ทุ่งตะโก	ชุมพร	นายเจ็ดศักดิ์ รุ่งช่วง	08-0878-4697
11	STN0495	บ้านวังทอง	8	ทะเล ทรัพย์	ปะทิว	ชุมพร	นายชาญชัย แย้มจنگล	08-9590-1748
12	STN0571	บ้านพันวาล4	20	รับร่อ	ท่าแซะ	ชุมพร	นายไชยเชษฐ์ ศิริสุทธิโชติณ	08-5691-8944
13	STN0572	บ้านบางฝน ตก	18	รับร่อ	ท่าแซะ	ชุมพร	นายสามารถ เป็ยศรี(ผญบ.)	08-1747-9340
14	STN0573	บ้านหนอง ปลา	7	ท่าหิน	สวี	ชุมพร	นายโสภณ บัว สงค์	08-7271-3513
15	STN0574	บ้านห้วยแก้ว	10	นาสัก	สวี	ชุมพร	นายทองพูน พิวัฒน์นอก	08-4443-7097
16	STN0575	บ้านหิน ลูกช้าง	7	ทุ่งควัด	ละแม	ชุมพร	นายเกียรติพงษ์ พิทักษ์ปรัชญา กุล	08-4745-8506
17	STN0723	บ้านโตนดห้า ต้น	13	นาพญา	หลังสวน	ชุมพร	นายบัณฑิต บุญทวี	08-9882-3545
18	STN0724	บ้านหัวเขาท่า ก	6	บาง มะพร้าว	หลังสวน	ชุมพร	นายวสันต์ ทอง ประเสริฐ	08 3550 7175
19	STN0725	บ้านจำปุย	9	พระรักษ์	พะโต๊ะ	ชุมพร	นายสุธรรม ยัง สถิตย์	08 1054 8354
20	STN0726	บ้านห้วยใหญ่	8	ช่องไม้ แก้ว	ทุ่งตะโก	ชุมพร	นายบัณฑิต สวัสดิ์	08 0527 4242
21	STN0727	บ้านช่องบอน	5	เขาทะเล	สวี	ชุมพร	นายกฤษณ์ พร เสถียรพงศ์	08-9730-6347
22	STN0728	บ้านวัง ประดิษฐ์	10	เขาค่าย	สวี	ชุมพร	นางรินฤดี ลิ ลา	08 4757 8244
23	STN0729	บ้านนาจันซิว	1	สวนแดง	ละแม	ชุมพร	นายวันไชย ทักษิณ	08 9645 9372
24	STN0798	บ้านห้วยตา สิงห์	17	บ้านควน	หลังสวน	ชุมพร	นายสุวรรณ แก้วคง	08 9646 5686

แผนปฏิบัติการบรรเทาภาวะน้ำท่วมในพื้นที่จังหวัด กระบี่ ชุมพร พังงา ภูเก็ต ระนอง และสุราษฎร์ธานี

ลำดับ	รหัสสถานี	ชื่อหมู่บ้าน	หมู่ที่	ตำบล	อำเภอ	จังหวัด	รายชื่อผู้รู้	โทรศัพท์
25	STN0799	บ้านปากแพรก	2	นากระตาม	ท่าแซะ	ชุมพร	นางนิจยา นวลพรหม	08 7127 2436
26	STN0800	บ้านประชาธิปไตย	14	ชุมโค	ปะทิว	ชุมพร	นายพัทธนัย สืบถวิลกุล	08 7074 4477
27	STN0801	บ้านดวงดี	7	สองพี่น้อง	ท่าแซะ	ชุมพร	นายสมชาย ต่างประเทศ	08 4852 2728
28	STN0802	บ้านห้วยใหญ่	2	สองพี่น้อง	ท่าแซะ	ชุมพร	นายบัวทอง ปกพันธ์	08 7268 7677
29	STN0803	บ้านโป่งบอน	11	หงษ์เจริญ	ท่าแซะ	ชุมพร	นายสงัด โภคากร	08 0519 6695
30	STN0804	บ้านวังพุง	3	หินแก้ว	ท่าแซะ	ชุมพร	นายวีรพงษ์ ช่อมภักดิ์	08 7284 5639
31	STN0805	บ้านจันทิง (บ้านในพูก)	5	หินแก้ว	ท่าแซะ	ชุมพร	นางคนฤดี สัจด์ศรี	08 1728 5756
32	STN0806	บ้านโนงวม	8	บ้านนา	เมืองชุมพร	ชุมพร	นายสุรินทร์ ทวยนาค	08 7274 2017
33	STN0807	บ้านน้ำชล	7	ทุ่งระยะ	สวี	ชุมพร	นายสุชาติ จูเสม	08 4336 0848
34	STN0808	บ้านควนสามัคคี	13	ครน	สวี	ชุมพร	นายสวัสดิ์ ภูนุชอภัย	08-9985-5073
35	STN0809	บ้านหนองตำเสา	6	ถ้ำสิงห์	เมืองชุมพร	ชุมพร	นายบุญส่ง จันทรแจ้	08 4840 4707
36	STN0810	บ้านคลองนูน	4	ปังหวาน	พะโต๊ะ	ชุมพร	นายพิทักษ์ สวัสดิ์	08 1080 4674
37	STN0811	บ้านทับซอน	5	ปากทรง	พะโต๊ะ	ชุมพร	นายประสงค์ มวลน้อย	08 9881 0349
38	STN0850	บ้านท่าตีน*	7	พะโต๊ะ	พะโต๊ะ	ชุมพร	นายธีระ ภิญโญทรัพย์	08 3392 8593
39	STN1042	บ้านห้วยใหญ่	11	นาสัก	สวี	ชุมพร	นายไพรัตน์รุ่งสุวรรณ	08-4842-1605
40	STN1043	บ้านโนแจะ	8	ปากทรง	พะโต๊ะ	ชุมพร	นายสมศักดิ์ ชูฝ่ายคลอง	
41	STN1044	บ้านเสียบถวน	2	วังใหม่	เมืองชุมพร	ชุมพร	นายสมบุญ เพชรกำเนียด	08-1077-4746



แผนปฏิบัติการบรรเทาภาวะน้ำท่วมในพื้นที่จังหวัด กระบี่ ชุมพร พังงา ภูเก็ต ระนอง และสุราษฎร์ธานี

ลำดับ	รหัสสถานี	ชื่อหมู่บ้าน	หมู่ที่	ตำบล	อำเภอ	จังหวัด	รายชื่อผู้รู้	โทรศัพท์
42	STN0132	บ้านสวน ปราง	5	คลอง สระ	กาญจน ดิษฐ์	สุราษฎร์ ธานี	นายศักดิ์สิทธิ์ รุ่งแดง	08-0519-1206
43	STN0135	บ้านสามแยก อินทรีทอง	9	คลองพา	ท่าชนะ	สุราษฎร์ ธานี	นายประจักษ์ ชุมอินทร์	08-5782-6077
44	STN0136	บ้านบางเกาะ	9	ตะกุก เหนือ	วิภาวดี	สุราษฎร์ ธานี	นางจินรัตน์ เจริญสุข	08-6277-6529
45	STN0137	บ้านธาราวงค์ อารีย์	4	เพิ่มพูน ทรัพย์	บ้านนา สาร	สุราษฎร์ ธานี	นายสวัสดิ์ ช่วยพัฒนา	08-1788-0988
46	STN0159	บ้านไทรงาม	15	ท่าขนอม	คีรีรัฐ นิคม	สุราษฎร์ ธานี	นายพรพิทักษ์ สกุล	08-6276-8588
47	STN0160	บ้านเขาหลัก (บ้านยาง โพรง)	7	ปาก หมาก	ไชยา	สุราษฎร์ ธานี	นายเสรี วงศ์ วิเชียร	08-7284-9259
48	STN0161	บ้านเคี่ยม เพาะ	5	ปากฉลุย	ท่าฉาง	สุราษฎร์ ธานี	นางยุภา ไทย เจริญ	08-5795- 9453, 08- 2810-2403
49	STN0162	บ้านเหนือ คลอง	7	บ้านสอง	เวียงสระ	สุราษฎร์ ธานี	น.ส.ศุภรัตน์ พรหมขวัญ	08-4844-3494
50	STN0163	บ้านสระบัว	7	ลำพูน	บ้านนา สาร	สุราษฎร์ ธานี	นายพรชัย คง ทรัพย์	0-7745-0169
51	STN0164	บ้านคลอง ปาว	11	ตะกุกใต้	วิภาวดี	สุราษฎร์ ธานี	นายเชษฐา สุวรรณรัตน์	08-1084-3349
52	STN0221	บ้านคลองโขง (บ.โนช่อง)	4	สอง แพรก	ชัยบุรี	สุราษฎร์ ธานี	นายประถม แจ่มปรีชา	08-10776296
53	STN0224	บ้านแม่ทะบน	20	ประสงค์	ท่าชนะ	สุราษฎร์ ธานี	นายจงรักษ์ โสมเพ็ชร	08-7274-8274
54	STN0286	บ้านคลองมุย	13	ตะกุก เหนือ	วิภาวดี	สุราษฎร์ ธานี	นางบานชื่น แก้วนก	09-04901879
55	STN0287	บ้านสะพาน นาค	5	คลองศก	พนม	สุราษฎร์ ธานี	นายโกศล สำ ภา	06-1237-4132
56	STN0496	บ้านบางเตย	7	คลองชะ อุ่น	พนม	สุราษฎร์ ธานี	นายวัชรกุล อรุณรักษ์(ผช. ผอ.บ.)	08-3634-3621
57	STN0568	บ้านถ้ำผุด	11	ต้นยวน	พนม	สุราษฎร์ ธานี	นายสิทธิ คง เรือง	08-5977-9905

ลำดับ	รหัสสถานี	ชื่อหมู่บ้าน	หมู่ที่	ตำบล	อำเภอ	จังหวัด	รายชื่อผู้รู้	โทรศัพท์
58	STN0569	บ้านคลองกลาง	8	โทรโสสภา	พระแสง	สุราษฎร์ธานี	นายประทีป นวลสุทธิ	09-3781-9297
59	STN0570	บ้านใต้โดน*	2	บางสวรรค์	พระแสง	สุราษฎร์ธานี	นางมาลี สวนแก้ว	08-1084-6349
60	STN0759	บ้านเขาแก้ว	12	ประสงค์	ท่าชนะ	สุราษฎร์ธานี	นายจำนงค์ ทิพย์ทอง	08-7890-3389
61	STN0760	บ้านช่องยุงทอง	13	คันธุลี	ท่าชนะ	สุราษฎร์ธานี	นายกำพล บุญทอง	08-6935-4743
62	STN0761	บ้านนาดอน	13	ช้างขวา	กาญจนดิษฐ์	สุราษฎร์ธานี	นายวาณิชย์ ขวัญทองอินทร์	08-1397-8388
63	STN0762	บ้านช่องช้าง	7	พรุพี	บ้านนาสาร	สุราษฎร์ธานี	นายสิทธิชัย อักษรทอง	08-0533-4370
64	STN0763	บ้านเขาหัวควาย	2	เขาหัวควาย	พุนพิน	สุราษฎร์ธานี	นายชินนัททร วชิระปกรณ์	08-7283-2605
65	STN0764	บ้านยวนสาว	13	ท่าขอม	คีรีรัฐนิคม	สุราษฎร์ธานี	นายปานศักดิ์ โมรา	08-6275-6742
66	STN0765	บ้านเทพนิมิตร	11	ตะกุกเหนือ	วิภาวดี	สุราษฎร์ธานี	น.ส.ชนิษฐา พิกุลจร	08-4850-4894
67	STN0828	บ้านทับชัน	9	คันธุลี	ท่าชนะ	สุราษฎร์ธานี	นายอำนาจ มั่นคง	08-4446-5762
68	STN0829	บ้านโฉลกบ้านเก่า	5	เกาะพะงัน	เกาะพะงัน	สุราษฎร์ธานี	น.ส.กนกวรรณ จันทะบุตร	08-8461-4817
69	STN0830	บ้านทองนายปาน	5	บ้านใต้	เกาะพะงัน	สุราษฎร์ธานี	นายชวน แซ่ขวย	08-0531-3928
70	STN0831	บ้านเหนือ	3	บ้านใต้	เกาะพะงัน	สุราษฎร์ธานี	น.ส.จันทนา พูลศรี	09-5691-7492
71	STN1047	บ้านคีรีราษฎร์พัฒนา	8	เขาหินพันธ์	เวียงสระ	สุราษฎร์ธานี	นายสมพงษ์ ธรฤทธิ์	08-1081-8574
72	STN1048	บ้านบางหยด*	8	อิปัน	พระแสง	สุราษฎร์ธานี	นายจำนงค์ นวลพอม	09-3673-6102
73	STN1049	บ้านไร่ยาว	16	ประสงค์	ท่าชนะ	สุราษฎร์ธานี	นายสุนทร เพชรานันท์	08-0146-3055
74	STN1050	บ้านบางลึก	5	พลูเถื่อน	พนม	สุราษฎร์ธานี	นางอนงค์ วรรณ อาจกิจ	08-1970-2364
75	STN1051	บ้านเหนือคลอง	7	ช้างซ้าย	กาญจนดิษฐ์	สุราษฎร์ธานี	นางเบญญาภา ชาลก	08-6950-6636

แผนปฏิบัติการบรรเทาภาวะน้ำท่วมในพื้นที่จังหวัด กระบี่ ชุมพร พังงา ภูเก็ต ระนอง และสุราษฎร์ธานี

ลำดับ	รหัสสถานี	ชื่อหมู่บ้าน	หมู่ที่	ตำบล	อำเภอ	จังหวัด	รายชื่อผู้รู้	โทรศัพท์
76	STN0016	บ้านนาแฝก	9	นาเตย	ท้ายเหมือง	พังงา	นายนริศ แสงทอง	08-1187-6843
77	STN0097	บ้านกะไหล	3	กะไหล	ตะกั่วทุ่ง	พังงา	นายจรินทร์ ทองสกุล	08-6272-5763
78	STN0098	บ้านในหนด	4	เหมาะ	กะปง	พังงา	นายนิยม ชาวชอบ	08-1273-0417
79	STN 099	บ้านหล่อยูง	1	หล่อยูง	ตะกั่วทุ่ง	พังงา	นางเสริมทรัพย์ เปรมจิตร	08-1081-5032
80	STN0100	บ้านบางหลาโอน	7	คึกคัก	ตะกั่วป่า	พังงา	น.ส.นพรัตน์ ศรีเมือง	08-7280-5110
81	STN0101	บ้านลำภี	4	ลำภี	ท้ายเหมือง	พังงา	นางวัชรีย์ สูงยิ่ง	08-9972-5268
82	STN0102	บ้านทับแหวน	3	สองแพรก	เมือง	พังงา	นางสุวนีย์ บุญเมือง	08-5784-2916
83	STN0172	บ้านโรงกรวง	8	นบปริง	เมือง	พังงา	นายสิทธิศักดิ์ เล็กขำ	06-4420-7926
84	STN0173	บ้านแหลมหิน	6	หล่อยูง	ตะกั่วทุ่ง	พังงา	น.ส.ศศิณัชชา อิตถการ	09-3708-6654
85	STN0284	บ้านเตรียม	4	คุระ	คุระบุรี	พังงา	นายลิฟีน สาลี	08-5788-8639
86	STN0285	บ้านบางซอย	7	คุระ	คุระบุรี	พังงา	นายณรงค์ เทพทอง	08-6283-5501
87	STN0497	บ้านคลองบอน	4	เกาะยาวใหญ่	เกาะยาว	พังงา	นายประสาธ ไถเทียม	08-4445-4028
88	STN0498	บ้านเหนือ*	3	ตำตัว	ตะกั่วป่า	พังงา	นายกอบเกียรติ ทรัพย์เจริญวงศ์	08-9985-0093
89	STN0576	บ้านดอกแดง	5	บางไทร	ตะกั่วป่า	พังงา	นายค้ำนิง คำแหง	08-1088-4328
90	STN0755	บ้านทุ่งขมิ้น	4	คึกคัก	ตะกั่วป่า	พังงา	นายปรมินทร์ ทองลิ้ม	08-1895-0302
91	STN0756	บ้านท่าหัน	2	รมณีย์	กะปง	พังงา	นางสมศรี คำนวล	08 6196 3674
92	STN0757	บ้านช้างเชือ	4	เหล	กะปง	พังงา	นายจริต แสงทอง	08 4844 3889
93	STN0819	บ้านบางกุ่ม	1	กะปง	กะปง	พังงา	น.ส.สมใจ ชัยเพชร	08 1086 7380

แผนปฏิบัติการบรรเทาภาวะน้ำท่วมในพื้นที่จังหวัด กระบี่ ชุมพร พังงา ภูเก็ต ระนอง และสุราษฎร์ธานี

ลำดับ	รหัสสถานี	ชื่อหมู่บ้าน	หมู่ที่	ตำบล	อำเภอ	จังหวัด	รายชื่อผู้รู้	โทรศัพท์
94	STN0820	บ้านบางอี	4	โคกเคียน	ตะกั่วป่า	พังงา	นายคนนท แช่ตั้ง	08-7267-2083
95	STN0821	บ้านพรุโน	2	พรุโน	เกาะยาว	พังงา	นายประสิทธิ์ ปลูกไม้ดี	08 1747 2494
96	STN0822	บ้านสวนพริก	2	ตากแดด	เมือง พังงา	พังงา	นายปราโมทย์ รุ่งเรือง	08 1397 5814
97	STN0823	บ้านหาด ทรายเปลือก หอย	7	คลอง เคียน	ตะกั่วทุ่ง	พังงา	นายสุขวิช หอม รสกล้า	09 0165 5609
98	STN0824	อุทยาน แห่งชาติ ที่ ลป.2(น้ำตก ลำปี)	8	ท้าย เหมือง	ท้าย เหมือง	พังงา	นายอาชีพ ชุ่ม ถิ่น	08 7284 1658
99	STN0825	อุทยาน แห่งชาติ ที่ ลป.4(น้ำตก โตนไพร)	2	ท้าย เหมือง	ท้าย เหมือง	พังงา	นายนิพนธ์ ศรี สมุทร	08 4746 7825
100	STN1045	บ้านบางตง*	5	นบปริง	เมือง	พังงา	นายมานะ เกิด กอบ	
101	STN0065	บ้านบางนอน ใน	1	บางนอน	เมือง	ระนอง	นางบุญสร้อย เพชรเกลี้ยง	08-9026-4384
102	STN0070	บ้านทราย แดง	1	ทราย แดง	เมือง	ระนอง	นายจรูญ จันท บูรณ์	08-4849-9860
103	STN0073	บ้านเขานาง หงษ์	5	ปากน้ำ	เมือง	ระนอง	น.ส.พิมพ์พา อิน สุทน	08-0651-0454
104	STN0074	บ้านน้ำตก	3	ทราย แดง	เมือง	ระนอง	นางสุรางค์ วร สิงห์	08-9291-4307
105	STN0078	บ้านพรุซ่า	6	ละอุ่นใต้	ละอุ่น	ระนอง	นายสมมิตร เพชรสมุทร	08-4689-5328
106	STN0283	บ้านหาดส้ม แป้น	3	หาดส้ม แป้น	เมือง	ระนอง	นายสมมิตร เกษจันทร์	08-0521-3525
107	STN0484	บ้านหินขาว	9	กะเปอร์	กะเปอร์	ระนอง	นายวิทยา ทอง ใหญ่	08-1797-6949
108	STN0485	บ้านคลอง ของ	6	ราชกรูด	เมือง ระนอง	ระนอง	นายอากร ชูพัฒน์	08-5792-2674

แผนปฏิบัติการบรรเทาภาวะน้ำท่วมในพื้นที่จังหวัด กระบี่ ชุมพร พังงา ภูเก็ต ระนอง และสุราษฎร์ธานี

ลำดับ	รหัสสถานี	ชื่อหมู่บ้าน	หมู่ที่	ตำบล	อำเภอ	จังหวัด	รายชื่อผู้รู้	โทรศัพท์
109	STN0486	บ้านลำเลียง	1	ลำเลียง	กระบี่	ระนอง	นายบุญโชค ชมภูทนะ	0-7787-1628
110	STN0487	บ้านบาง พรวด	8	ลำเลียง	กระบี่	ระนอง	นายจร สุวรรณสุทธี	08-0142-5890 0-7787-2505
111	STN0488	บ้านนิคมฝั่ง1	10	จ.ป.ร.	กระบี่	ระนอง	นายจำลอง พวงสุวรรณ	08-7892-0694
112	STN0758	บ้านห้วยน้ำ ใส	4	ราชกรูด	เมือง ระนอง	ระนอง	นางยุแหว ศรีสุ โช	08 0885 2585
113	STN0826	บ้านพรรั้ง	3	บางรีน	เมือง ระนอง	ระนอง	นายอนันต์ เกียงเตียด	08 4309 4883
114	STN0827	บ้านบางใหญ่	4	บางพระ เหนือ	ละอุ่น	ระนอง	นายชัย เพิ่มพูล	08 2278 2477
115	STN0835	บ้านรังแตน	7	จ.ป.ร.	กระบี่	ระนอง	นายจรูญ ณะ พรานบุญ	08 5483 3643
116	STN1046	บ้านเนินทอง	2	ในวงใต้	ละอุ่น	ระนอง	นายวินัย นวลน้อย	08-6270-7158
117	STN0730	บ้านเขาไ่ว้ ข้าว	2	ดินแดง	ลำทับ	กระบี่	นางพวงเพ็ญ เกษิสม	08 1787 7038
118	STN0731	บ้านคลอง ชะมวง	8	พุดดินนา	คลอง ท่อม	กระบี่	นายสมเกียรติ ทับไทร	08 5691 3413
119	STN0732	บ้านภูผา	9	ลำทับ	ลำทับ	กระบี่	นายปรีชา เสริ สมบูรณ์	08 4842 5234
120	STN0733	บ้านน้ำซำ	11	ปลาย พระยา	ปลาย พระยา	กระบี่	นายทศศักดิ์ สิงห์บุตร	08 1238 7428
121	STN0734	บ้านช่องไม้ดำ	5	คลองหิน	อ่าวลึก	กระบี่	นางแยณะ เวาะโชะ	08 1134 7021
122	STN0735	บ้านบางยิงวัว	3	เขาต่อ	ปลาย พระยา	กระบี่	นายชินวัตร ทองฝั่ง	08 1271 4075
123	STN0736	บ้านห้วยเหรี ยง	7	กระบี่ น้อย	เมือง กระบี่	กระบี่	นางยุพิน นะ บุตร	08 7886 2117
124	STN0737	บ้านต้นหาร	7	หน้าเขา	เขาพนม	กระบี่	นายซิม แก้ว แก้ว	8-5475-1509
125	STN0738	บ้านห้วยใต้	4	ทับปริก	เมือง กระบี่	กระบี่	นายทวิ ท่าดี (ผอ.บ.ม.4)	8-7275-5802

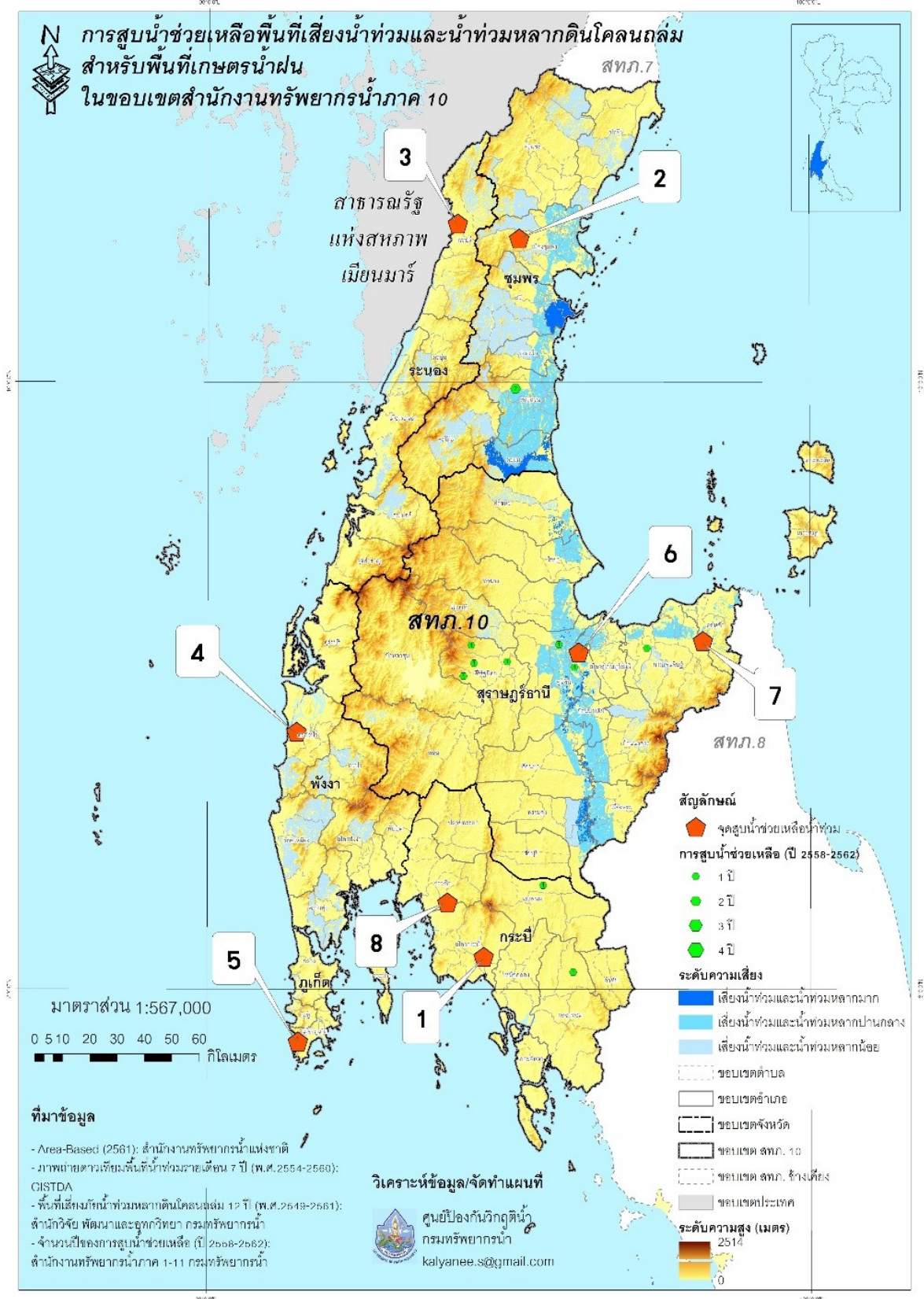
แผนปฏิบัติการบรรเทาภาวะน้ำท่วมในพื้นที่จังหวัด กระบี่ ชุมพร พังงา ภูเก็ต ระนอง และสุราษฎร์ธานี

ลำดับ	รหัสสถานี	ชื่อหมู่บ้าน	หมู่ที่	ตำบล	อำเภอ	จังหวัด	รายชื่อผู้รู้	โทรศัพท์
126	STN0812	บ้านหน้าถ้ำ	7	คลอง ท่อม เหนือ	คลอง ท่อม	กระบี่	น.ส.สุภาวรรณ นาคสวาท	08-0692-4943
127	STN0813	บ้านเทพพนม	10	เขาพนม	เขาพนม	กระบี่	นายทวีสิทธิ์ บุญคง	8-4852-6785
128	STN0814	บ้านบางหอย	2	เขาต่อ	ปลาย พระยา	กระบี่	นายปราโมทย์ ช่วยเสริม (ผอ.บ.ม.2)	8-1719-8487
129	STN0815	บ้านคลอง แรด	5	แหลมสัก	อ่าวลึก	กระบี่	นางสมสุข ชัย ฤกษ์	08-3391-9011
130	STN1041	บ้านเขาขาว	5	เขาคราม	เมือง กระบี่	กระบี่	นายเดชา ภูมิ ภมร	08-4841-5625
131	STN0109	บ้านหมาก ปรก	1	ไม้ขาว	กลาง	ภูเก็ต	นางจุรีย์ วารี	09-3667-0636
132	STN110	บ้านท่าเรือ	3	ศรีสุนทร	กลาง	ภูเก็ต	นายอนุศักดิ์ วงศ์มุสา	08-7696-0016
133	STN0111	บ้านกะรน	1	กะรน	เมือง	ภูเก็ต	นายสมนึก หวานดี	08-9590-3711
134	STN0288	บ้านบาง หวาน	1	กมลา	กระบี่	ภูเก็ต	นายประสิทธิ์ ปกสกุล	08-9292-7051
135	STN0499	บ้านนาใหญ่	4	ฉลอง	เมือง ภูเก็ต	ภูเก็ต	นายสอาด ฮับยู โซ๊ะ	08-2420-4381
136	STN0577	บ้านพรุ สมภาร	8	เทพ กระษัตรี	กลาง	ภูเก็ต	นายไกรสร พันธ์ทิพย์	08-9472-2485

แผนปฏิบัติการบรรเทาภาวะน้ำท่วม :

11. แผนปฏิบัติการเพื่อรับสถานการณ์น้ำท่วมหลากดินโคลนถล่มประจำเดือนกรกฎาคม 2562 ถึง มกราคม 2563 มีรายละเอียดดังรูปที่ 6 ประกอบด้วย

จุดที่	ตำบล	อำเภอ	จังหวัด	ขนาด เครื่อง สูบน้ำ	จำนวน (เครื่อง)	ผู้รับผิดชอบ	เบอร์โทรศัพท์
1	กระบี่ ใหญ่	เมือง	กระบี่	12	1	นายธเนศ การพร้อม	081-8922348
2	บ้านนา	เมือง	ชุมพร	12	1	นายธเนศ การพร้อม	081-8922348
3	ปากจั่น	กระบี่	ระนอง	12	1	นายธเนศ การพร้อม	081-8922348
4	บางม่วง	ตะกั่วป่า	พังงา	12	1	นายธเนศ การพร้อม	081-8922348
5	กะรน	เมือง	ภูเก็ต	12	1	นายณัฐยศ ดอกขัน	094-8653344
6	ท่าข้าม	พุนพิน	สุราษฎร์ธานี	12	2	นายณัฐยศ ดอกขัน	094-8653344
7	ท่าอุแท	กาญจนดิษฐ์	สุราษฎร์ธานี	12	1	นายณัฐยศ ดอกขัน	094-8653344
8	คลองหิน	อ่าวลึก	กระบี่	12	1	นายณัฐยศ ดอกขัน	094-8653344



รูปที่ 6 ตำแหน่งจุดติดตั้งเครื่องสูบน้ำ ช่วยเหลือน้ำท่วมช่วงเดือนกรกฎาคม – มกราคม ในเขตพื้นที่ความรับผิดชอบของสำนักงานทรัพยากรน้ำภาค 10



## ภาคผนวก 1

พื้นที่เสี่ยงน้ำท่วม และน้ำท่วมหลากเดือนมิถุนายน – สิงหาคม  
สำหรับพื้นที่เกษตรน้ำฝน  
ในขอบเขตสำนักงานทรัพยากรน้ำภาค 10

## พื้นที่เสี่ยงน้ำท่วมและน้ำท่วมหลากเดือนมิถุนายนถึงสิงหาคมสำหรับพื้นที่เกษตรน้ำฝนในขอบเขตสำนักงานทรัพยากรน้ำภาค 10

จังหวัด	อำเภอ	ตำบล	พื้นที่เสี่ยงน้ำท่วมและน้ำท่วมหลาก (ไร่)			
			น้อย	ปานกลาง	มาก	ผลรวมทั้งหมด
กระบี่	คลองท่อม	คลองท่อมเหนือ	66,289.30			66,289.30
		พุดดินนา	56,073.08			56,073.08
ชุมพร	ท่าแซะ	นากระตาม		7.25		7.25
		รับร่อ	84,903.88			84,903.88
	ทุ่งตะโก	ช่องไม้แก้ว		2,995.15		2,995.15
		ตะโก		13,721.64		13,721.64
		ทุ่งตะไคร		12,512.08		12,512.08
		ปากตะโก		10,174.93		10,174.93
	ปะทิว	สะพลี		1.78		1.78
	พะโต๊ะ	ปังหวาน		0.30		0.30
		ปากทรง	42,335.43			42,335.43
		พระรักษ์		0.26		0.26
		เมืองชุมพร	ขุนกระทิง		1,929.83	
		ตากแดด		12,821.49		12,821.49
		ท่าตะเภา		41.89		41.89
		ท่ายาง		11,537.73		11,537.73
		ทุ่งคา		13,555.77		13,555.77
		นาชะอัง		15,204.88		15,204.88
		นาทุ่ง		5,281.89		5,281.89
		บางลึก		17,442.23		17,442.23
		บางหมาก		21,112.73		21,112.73
		บ้านนา		0.12		0.12
		ปากน้ำ		3,349.85		3,349.85
		วังไผ่		6,451.36		6,451.36
		วิสัยเหนือ		7,480.29		7,480.29
		หาดทรายรี		7,305.15		7,305.15
		หาดพันไกร		10,886.52		10,886.52
	ละแม	ทุ่งควัด		27,756.00		27,756.00
		ทุ่งหลวง		39,915.52		39,915.52
		ละแม		36,978.89		36,978.89
		สวนแตง		23,539.25		23,539.25
	สวี	ครน		5,515.34		5,515.34

ที่มาข้อมูล:

-Area-Based (2561): สทนช.

-ภาพถ่ายดาวเทียมพื้นที่น้ำท่วมรายเดือน 7 ปี (พ.ศ.2554-2560): GISTDA

-พื้นที่เสี่ยงภัยน้ำท่วมหลากดินโคลนถล่ม 12 ปี (พ.ศ.2549-2561) :สวพ. กรมทรัพยากรน้ำ

จังหวัด	อำเภอ	ตำบล	พื้นที่เสี่ยงน้ำท่วมและน้ำท่วมหลาก (ไร่)			
			น้อย	ปานกลาง	มาก	ผลรวมทั้งหมด
		ด่านสวี		14,861.49		14,861.49
		ท่าหิน		29,001.26		29,001.26
		ทุ่งระยะ		2.41		2.41
		นาโพธิ์		20,044.31		20,044.31
		นาสัก		1,277.54		1,277.54
		ปากแพรก		5,912.70		5,912.70
		วิสัยใต้		8,258.57		8,258.57
		สวี		1,872.24		1,872.24
	หลังสวน	ขันเงิน		4,541.60		4,541.60
		ท่ามะปลา		8,869.18		8,869.18
		นาขา	17,041.48	18,579.81		35,621.28
		นาพญา		29,927.33		29,927.33
		บางน้ำจืด		22,566.49		22,566.49
		บางมะพร้าว		15,973.49		15,973.49
		บ้านควน		62,145.29		62,145.29
		ปากน้ำ		2,566.11		2,566.11
		พ้อแดง		5,613.98		5,613.98
		วังตะกอก		16,337.20		16,337.20
		หลังสวน		54.91		54.91
		หาดยาย		29,199.37		29,199.37
		แหลมทราย		7,987.03		7,987.03
พังงา	กะปง	รมณีย์	41,862.59			41,862.59
		เหมาะ	88,190.24			88,190.24
		เหล	25,739.44			25,739.44
	คุระบุรี	คุระ	25,980.49			25,980.49
	ตะกั่วทุ่ง	กะไหล	96,852.21			96,852.21
		คลองเคียน	22,391.74			22,391.74
		หล่อยูง	33,901.07			33,901.07
	ตะกั่วป่า	คึกคัก	58,620.53			58,620.53
		ตำตั่ว	17,731.56			17,731.56
		บางไทร	38,945.83			38,945.83
		บางม่วง	42,014.85			42,014.85
	ท้ายเหมือง	ทุ่งมะพร้าว	45,937.49			45,937.49

ที่มาข้อมูล:

-Area-Based (2561): สทนช.

-ภาพถ่ายดาวเทียมพื้นที่น้ำท่วมรายเดือน 7 ปี (พ.ศ.2554-2560): GISTDA

-พื้นที่เสี่ยงภัยน้ำท่วมหลากดินโคลนถล่ม 12 ปี (พ.ศ.2549-2561) :สวพ. กรมทรัพยากรน้ำ

จังหวัด	อำเภอ	ตำบล	พื้นที่เสี่ยงน้ำท่วมและน้ำท่วมหลาก (ไร่)			
			น้อย	ปานกลาง	มาก	ผลรวมทั้งหมด
		ลำภี	91,440.41			91,440.41
	เมืองพังงา	นบปริง	76,571.37			76,571.37
ภูเก็ต	กะทู้	กมลา	6,951.74			6,951.74
	ถลาง	เชิงทะเล	10,127.68			10,127.68
		เทพกระษัตรี	20,745.86			20,745.86
		ไม้ขาว	15,606.32			15,606.32
ระนอง	กระบุรี	จ.ป.ร.	109,964.75			109,964.75
		ลำเลียง	27,286.80			27,286.80
	กะเปอร์	กะเปอร์	36,699.63			36,699.63
		ม่วงกลาง	5,549.20			5,549.20
	เมืองระนอง	บางรีน	5,837.85			5,837.85
		ราชกรูด	29,182.21			29,182.21
สุราษฎร์ธานี	กาญจนดิษฐ์	กะแดะ		30.45		30.45
		ช้างขวา		19.85		19.85
		ตะเคียนทอง		6,741.66		6,741.66
		ท่าทอง		11,338.74		11,338.74
		ท่าทองใหม่		3,201.02		3,201.02
		ท่าอูแท		11,884.58		11,884.58
		ทุ่งกง		274.08		274.08
		พลายวาส		20,554.45		20,554.45
	เคียนซา	เขาตอก		20,689.71	231.80	20,921.51
		เคียนซา		18,739.85	729.78	19,469.63
		บ้านเสด็จ		336.73		336.73
		พ่วงพรมคร		11,935.19	1,165.29	13,100.49
		อรัญคามวารี		15,007.17	773.89	15,781.05
	ไชยา	ตลาดไชยา		2,630.56		2,630.56
		ตะกรบ		16,800.08		16,800.08
		ทุ่ง		15,053.52		15,053.52
		ป่าเว		10,869.40		10,869.40
		พุมเรียง		977.18		977.18
		เลม็ด		1,154.66		1,154.66
	ดอนสัก	ชลคราม		948.51		948.51
		ไชยคราม		4,292.23		4,292.23

ที่มาข้อมูล:

-Area-Based (2561): สทนช.

-ภาพถ่ายดาวเทียมพื้นที่น้ำท่วมรายเดือน 7 ปี (พ.ศ.2554-2560): GISTDA

-พื้นที่เสี่ยงภัยน้ำท่วมหลากดินโคลนถล่ม 12 ปี (พ.ศ.2549-2561) :สวพ. กรมทรัพยากรน้ำ

จังหวัด	อำเภอ	ตำบล	พื้นที่เสี่ยงน้ำท่วมและน้ำท่วมหลาก (ไร่)			
			น้อย	ปานกลาง	มาก	ผลรวมทั้งหมด
		ดอนสัก		11,639.57		11,639.57
		ปากแพรก		5,942.04		5,942.04
	ท่าฉาง	เขาถ่าน		23,093.21		23,093.21
		คลองไทร		17,347.21		17,347.21
		ท่าเคย		10,289.90		10,289.90
		ท่าฉาง		9,724.61		9,724.61
		เสวีียด		2,376.42		2,376.42
	ท่าชนะ	คันฉุลิ		4.91		4.91
		ท่าชนะ		3,628.48		3,628.48
		ประสงค์		1,645.13		1,645.13
		วัง		14,803.65		14,803.65
		สมอทอง		1,251.25		1,251.25
	บ้านนาเดิม	ทรัพย์ทวี		25,526.86	1,752.71	27,279.57
		ท่าเรือ		8,651.60	367.19	9,018.79
		นาใต้		1,441.92		1,441.92
		บ้านนา		27,190.19		27,190.19
	บ้านนาสาร	คลองปราบ		390.88		390.88
		ควนศรี		21,770.37	458.73	22,229.09
		ท่าซี		18,906.89	1,034.65	19,941.55
		น้ำพุ		17,133.41		17,133.41
		พรุพี		1,512.82		1,512.82
	พนม	พลูเถื่อน	50,140.68			50,140.68
	พระแสง	ไทรโสภา	54,254.34			54,254.34
		บางสวรรค์	755.03			755.03
		สินเจริญ		14,001.58	278.52	14,280.10
		สินปุน	27,742.30	40,638.13	174.65	68,555.09
		อิปัน	67,876.14	13,630.51	14,404.94	95,911.60
	พุนพิน	กรูด		12,831.42	1,323.75	14,155.17
		เขาหัวควาย		13,229.08	880.15	14,109.23
		ตะพาน		8,624.19	307.75	8,931.94
		ท่าข้าม		13,887.04	191.47	14,078.51
		ท่าโรงช้าง		30,094.79	1,193.97	31,288.76
		ท่าสะท้อน		10,231.70	1,163.41	11,395.11

ที่มาข้อมูล:

-Area-Based (2561): สทนช.

-ภาพถ่ายดาวเทียมพื้นที่น้ำท่วมรายเดือน 7 ปี (พ.ศ.2554-2560): GISTDA

-พื้นที่เสี่ยงภัยน้ำท่วมหลากดินโคลนถล่ม 12 ปี (พ.ศ.2549-2561) :สวพ. กรมทรัพยากรน้ำ

จังหวัด	อำเภอ	ตำบล	พื้นที่เสี่ยงน้ำท่วมและน้ำท่วมหลาก (ไร่)			
			น้อย	ปานกลาง	มาก	ผลรวมทั้งหมด
		น้ำรอบ		18,204.04		18,204.04
		บางมะเดื่อ		7,705.42		7,705.42
		พุนพิน		4,061.76		4,061.76
		มะลาน		12,041.62		12,041.62
		สีเสียด		4,972.29		4,972.29
		ศรีวิชัย		10,013.09		10,013.09
		หนองไทร		16,735.15		16,735.15
		หัวเตย		7,237.92		7,237.92
	เมืองสุราษฎร์ธานี	คลองฉนาก		245.10		245.10
		คลองน้อย		11,181.08		11,181.08
		ตลาด		1.08		1.08
		บางกุ้ง		755.32		755.32
		บางชนะ		2,649.55		2,649.55
		บางไทร		1,365.48		1,365.48
		บางไผ่		7,591.70		7,591.70
		บางโพธิ์		9,758.96		9,758.96
		มะขามเตี้ย		1,067.17		1,067.17
		วัดประดู่		3,326.21		3,326.21
	เวียงสระ	เขานินพันธ์		1,759.80		1,759.80
		คลองฉนวน		32,582.44	266.64	32,849.08
		ทุ่งหลวง		33,864.87	651.13	34,515.99
		เวียงสระ		10,471.75	193.26	10,665.01
		ผลรวมทั้งหมด (ไร่)	1,441,543.57	1,365,623.59	27,543.68	2,834,710.84

ที่มาข้อมูล:

-Area-Based (2561): สทนช.

-ภาพถ่ายดาวเทียมพื้นที่น้ำท่วมรายเดือน 7 ปี (พ.ศ.2554-2560): GISTDA

-พื้นที่เสี่ยงน้ำท่วมหลากดินโคลนถล่ม 12 ปี (พ.ศ.2549-2561) :สวพ. กรมทรัพยากรน้ำ

## ภาคผนวก 2

พื้นที่เสี่ยงน้ำท่วม และน้ำท่วมหลากเดือนกันยายน - ธันวาคม  
สำหรับพื้นที่เกษตรน้ำฝน  
ในขอบเขตสำนักงานทรัพยากรน้ำภาค 10

## พื้นที่เสี่ยงน้ำท่วมและน้ำท่วมหลากเดือนกันยายนถึงธันวาคมสำหรับพื้นที่เกษตรน้ำฝนในขอบเขตสำนักงานทรัพยากรน้ำภาค 10

จังหวัด	อำเภอ	ตำบล	พื้นที่เสี่ยงน้ำท่วมและน้ำท่วมหลาก (ไร่)				
			น้อย	ปานกลาง	มาก	ผลรวมทั้งหมด	
ชุมพร	ท่าแซะ	นากระตาม		7.25		7.25	
		สลุย	34,361.82			34,361.82	
		สองพี่น้อง	98,938.05			98,938.05	
			หินแก้ว	57,596.81			57,596.81
		ทุ่งตะโก	ช่องไม้แก้ว	37,515.94	2,995.15		40,511.10
			ตะโก		13,721.64		13,721.64
			ทุ่งตะไคร		12,512.08		12,512.08
			ปากตะโก		10,174.93		10,174.93
		ปะทิว	ชุมโค	63,658.07			63,658.07
			สะพลี	55,476.39	3.55		55,479.94
		พะโต๊ะ	ปังหวาน		0.30		0.30
			พระรักษ์	43,137.70	0.26		43,137.95
			พะโต๊ะ	59,383.43			59,383.43
		เมืองชุมพร	ขุนกระทิง		1,929.83		1,929.83
			ตากแดด		12,821.49		12,821.49
			ถ้ำสิงห์	14,598.76			14,598.76
			ท่าตะเภา		41.89		41.89
			ท่ายาง		11,537.73		11,537.73
			ทุ่งคา		13,555.77		13,555.77
			นาชะอัง	0.17	15,204.88		15,205.05
			นาทุ่ง		5,281.89		5,281.89
			บางลึก		17,442.23		17,442.23
			บางหมาก		21,112.73		21,112.73
			บ้านนา		0.12		0.12
			ปากน้ำ		3,349.85		3,349.85
			วังไผ่		6,451.36		6,451.36
			วังใหม่	44,969.80			44,969.80
			วิสัยเหนือ		7,480.29		7,480.29
			หาดทรายรี		7,305.15		7,305.15
			หาดพันไกร		10,886.52		10,886.52
		ละแม	ทุ่งควัด		27,756.00		27,756.00
			ทุ่งหลวง		39,915.52		39,915.52

ที่มาข้อมูล:

-Area-Based (2561): สทนช.

-ภาพถ่ายดาวเทียมพื้นที่น้ำท่วมรายเดือน 7 ปี (พ.ศ.2554-2560): GISTDA

-พื้นที่เสี่ยงภัยน้ำท่วมหลากดินโคลนถล่ม 12 ปี (พ.ศ.2549-2561) :สวพ. กรมทรัพยากรน้ำ



จังหวัด	อำเภอ	ตำบล	พื้นที่เสี่ยงน้ำท่วมและน้ำท่วมหลาก (ไร่)			
			น้อย	ปานกลาง	มาก	ผลรวมทั้งหมด
		ละแม	12,585.14		36,978.89	49,564.03
		สวนแตง	0.86	23,539.25		23,540.11
	สวี	เขาค่าย	28,824.65			28,824.65
		เขาทะลุ	32,505.64			32,505.64
		ครน		5,515.34		5,515.34
		ด่านสวี	285.55		14,861.49	15,147.05
		ท่าหิน	1.10		29,001.26	29,002.36
		ทุ่งระยะ	55,317.31	2.41		55,319.72
		นาโพธิ์		20,044.31		20,044.31
		นาสัก	84,861.95	1,277.54		86,139.48
		ปากแพรก		5,912.70		5,912.70
		วิสัยใต้	35,102.67	8,258.57		43,361.24
		สวี		1,872.24		1,872.24
	หลังสวน	ชันเงิน		4,541.60		4,541.60
		ท่ามะปลา		8,869.18		8,869.18
		นาขา		18,579.81		18,579.81
		นาพญา	0.42	29,927.33		29,927.75
		บางน้ำจืด		22,566.49		22,566.49
		บางมะพร้าว	0.00	15,973.49		15,973.50
		บ้านควน	4.14	62,145.29		62,149.43
		ปากน้ำ		2,566.11		2,566.11
		พ้อแดง		5,613.98		5,613.98
		วังตะกอก		16,337.20		16,337.20
		หลังสวน		54.91		54.91
		หาดยาย	18,846.82	29,199.37		48,046.18
		แหลมทราย		7,987.03		7,987.03
พังงา	กะปง	เหมาะ	117,586.99			117,586.99
		เหล	51,478.89			51,478.89
	ตะกั่วทุ่ง	กะไหล	32,284.07			32,284.07
		คลองเคียน	44,783.49			44,783.49
		หล่อยูง	101,703.22			101,703.22
	ตะกั่วป่า	คึกคัก	87,930.80			87,930.80
		โคกเคียน	410.35			410.35

ที่มาข้อมูล:

-Area-Based (2561): สทนช.

-ภาพถ่ายดาวเทียมพื้นที่น้ำท่วมรายเดือน 7 ปี (พ.ศ.2554-2560): GISTDA

-พื้นที่เสี่ยงภัยน้ำท่วมหลากดินโคลนถล่ม 12 ปี (พ.ศ.2549-2561) :สวพ. กรมทรัพยากรน้ำ

จังหวัด	อำเภอ	ตำบล	พื้นที่เสี่ยงน้ำท่วมและน้ำท่วมหลาก (ไร่)			
			น้อย	ปานกลาง	มาก	ผลรวมทั้งหมด
		ตะกั่วป่า	18.08			18.08
		บางไทร	13.34			13.34
		บางนายสี	119.54			119.54
	ท้ายเหมือง	ท้ายเหมือง	34,670.04			34,670.04
		ทุ่งมะพร้าว	91,874.98			91,874.98
		ลำภี	137,160.61			137,160.61
	เมืองพังงา	นบปริง	102,095.17			102,095.17
ภูเก็ต	กะทู้	กมลา	3,475.87			3,475.87
	กลาง	เชิงทะเล	5,063.84			5,063.84
	เมืองภูเก็ต	ฉลอง	3,469.98			3,469.98
		วิชิต	4,030.87			4,030.87
ระนอง	กระบุรี	จ.ป.ร.	109,964.75			109,964.75
		ลำเลียง	27,286.80			27,286.80
	กะเปอร์	กะเปอร์	73,399.27			73,399.27
	เมืองระนอง	บางนอน	8,358.59			8,358.59
		ราชกรูด	58,364.41			58,364.41
	ละอุ่น	บางพระเหนือ	70,516.58			70,516.58
สุราษฎร์ธานี	กาญจนดิษฐ์	กะแดะ		30.45		30.45
		คลองสระ	5,516.59			5,516.59
		ช้างขวา		19.85		19.85
		ช้างซ้าย	19,421.97			19,421.97
		ตะเคียนทอง	9.73	6,741.66		6,751.39
		ท่าทอง		11,338.08	0.66	11,338.74
		ท่าทองใหม่		3,201.02		3,201.02
		ท่าอุแท		11,884.58		11,884.58
		ทุ่งกง	13.88	274.08		287.96
		พลาญวาส	100.86	20,554.45		20,655.31
	เคียนซา	เขาตอก		21,094.82	73.06	21,167.88
		เคียนซา		19,717.30	325.31	20,042.60
		บ้านเสด็จ		336.73		336.73
		พ่วงพรมคร		14,189.23	234.82	14,424.05
		อรัญคามวารี		16,131.33	110.38	16,241.70
	ไชยา	ตลาดไชยา		2,630.56		2,630.56

ที่มาข้อมูล:

-Area-Based (2561): สทนช.

-ภาพถ่ายดาวเทียมพื้นที่น้ำท่วมรายเดือน 7 ปี (พ.ศ.2554-2560): GISTDA

-พื้นที่เสี่ยงภัยน้ำท่วมหลากดินโคลนถล่ม 12 ปี (พ.ศ.2549-2561) :สวพ. กรมทรัพยากรน้ำ

จังหวัด	อำเภอ	ตำบล	พื้นที่เสี่ยงน้ำท่วมและน้ำท่วมหลาก (ไร่)			
			น้อย	ปานกลาง	มาก	ผลรวมทั้งหมด
		ตะกรบ		16,754.83	45.25	16,800.08
		ทุ่ง		15,103.45	8.39	15,111.85
		ป่าเว	7.55	10,869.40		10,876.95
		พุมเรียง		979.08		979.08
		เลม็ด	54.95	1,180.59		1,235.54
	ดอนสัก	ชลคราม		948.51		948.51
		ไชยคราม		4,292.23		4,292.23
		ดอนสัก		11,639.57		11,639.57
		ปากแพรก		5,942.04		5,942.04
	ท่าฉาง	เขาถ่าน		23,194.34		23,194.34
		คลองไทร	0.42	17,453.09	16.02	17,469.53
		ท่าเคย		10,442.69	8.40	10,451.10
		ท่าฉาง		9,765.16		9,765.16
		เสวีียด	121.23	2,376.42		2,497.65
	ท่าชนะ	คลองพา	65,347.60			65,347.60
		คันชูลี		4.91		4.91
		ท่าชนะ		3,628.48		3,628.48
		ประสงค์	8,764.82	1,645.13	1,645.13	12,055.07
		วัง		14,772.29	31.35	14,803.65
		สมอทอง		1,251.25		1,251.25
	บ้านนาเดิม	ทรัพย์ทวี		27,711.19	585.17	28,296.36
		ท่าเรือ		9,095.60		9,095.60
		นาใต้		1,441.92		1,441.92
		บ้านนา		27,190.19		27,190.19
	บ้านนาสาร	คลองปราบ		390.88		390.88
		ควนศรี		22,891.44	21.30	22,912.74
		ท่าชี		19,810.24	681.22	20,491.46
		ทุ่งเตา	29,890.91			29,890.91
		ทุ่งเตาใหม่	5,743.76			5,743.76
		น้ำพุ		17,133.41		17,133.41
		พรุพี		1,512.82		1,512.82
		ลำพูน	14,211.72			14,211.72
	พนม	คลองศก	29,717.20			29,717.20

ที่มาข้อมูล:

-Area-Based (2561): สทนช.

-ภาพถ่ายดาวเทียมพื้นที่น้ำท่วมรายเดือน 7 ปี (พ.ศ.2554-2560): GISTDA

-พื้นที่เสี่ยงน้ำท่วมหลากดินโคลนถล่ม 12 ปี (พ.ศ.2549-2561) :สวพ. กรมทรัพยากรน้ำ

จังหวัด	อำเภอ	ตำบล	พื้นที่เสี่ยงน้ำท่วมและน้ำท่วมหลาก (ไร่)			
			น้อย	ปานกลาง	มาก	ผลรวมทั้งหมด
	พระแสง	ไทรซิ่ง	458.30			458.30
		สาคุ	31.38			31.38
		สินเจริญ	30.20	14,394.73	143.09	14,568.02
		สินปูน	41,646.70	41,101.62	20,648.25	103,396.57
		อิปัน	136,566.05	40,108.81	18,210.32	194,885.17
	พุนพิน	กรูด		13,847.08	522.06	14,369.15
		เขาหัวควาย	4,567.81	12,479.78	1,841.41	18,889.00
		ตะพาน		9,051.13	199.14	9,250.27
		ท่าข้าม		14,090.83	54.73	14,145.56
		ท่าโรงช้าง		30,978.97	786.21	31,765.18
		ท่าสะท้อน		11,161.12	335.89	11,497.00
		น้ำรอบ		18,204.04		18,204.04
		บางมะเดื่อ		7,705.42		7,705.42
		พุนพิน		4,061.76		4,061.76
		มะลวน		11,820.23	221.39	12,041.62
		ลีเล็ด		4,972.29		4,972.29
		ศรีวิชัย		9,966.71	46.38	10,013.09
		หนองไทร		16,735.15		16,735.15
		หัวเตย		7,237.92		7,237.92
	เมืองสุราษฎร์ธานี	คลองฉนาก		245.10		245.10
		คลองน้อย		11,181.08		11,181.08
		ตลาด		1.08		1.08
		บางกุ้ง	2.27	755.32		757.59
		บางชนะ		2,649.55		2,649.55
		บางไทร		1,365.48		1,365.48
		บางใบไม้		7,591.70		7,591.70
		บางโพธิ์		9,758.96		9,758.96
		มะขามเตี้ย	2.55	1,067.17		1,069.72
		วัดประดู่	45.78	3,326.21		3,372.00
	วิภาวดี	ตะกุกใต้	15,940.83			15,940.83
		ตะกุกเหนือ	14,764.96			14,764.96
	เวียงสระ	เขานินพันธ์	6.01	1,759.80		1,765.81
		คลองฉนวน	0.00	32,989.07	6.13	32,995.21

ที่มาข้อมูล:

-Area-Based (2561): สทนช.

-ภาพถ่ายดาวเทียมพื้นที่น้ำท่วมรายเดือน 7 ปี (พ.ศ.2554-2560): GISTDA

-พื้นที่เสี่ยงภัยน้ำท่วมหลากดินโคลนถล่ม 12 ปี (พ.ศ.2549-2561) :สวพ. กรมทรัพยากรน้ำ

จังหวัด	อำเภอ	ตำบล	พื้นที่เสี่ยงน้ำท่วมและน้ำท่วมหลาก (ไร่)			
			น้อย	ปานกลาง	มาก	ผลรวมทั้งหมด
		ทุ่งหลวง		34,932.95	310.78	35,243.72
		เวียงสระ		10,767.47	24.69	10,792.15
ผลรวมทั้งหมด (ไร่)			2,337,019.77	1,326,146.37	127,978.55	3,791,144.70



ที่มาข้อมูล:

-Area-Based (2561): สทนช.

-ภาพถ่ายดาวเทียมพื้นที่น้ำท่วมรายเดือน 7 ปี (พ.ศ.2554-2560): GISTDA

-พื้นที่เสี่ยงภัยน้ำท่วมหลากดินโคลนถล่ม 12 ปี (พ.ศ.2549-2561) :สวพ. กรมทรัพยากรน้ำ

### ภาคผนวก 3

การตรวจสอบความพร้อมด้านสถานีตรวจวัดสถานการณ์น้ำ  
(สถานี Early Warning กล้อง CCTV และสถานีอุตุ-อุทกวิทยา)







การตรวจสอบความพร้อมสถานีเตือนภัยน้ำหลาก - ดินถล่ม (Early Warning System) 2562

สำนักงานทรัพยากรน้ำภาค 10 จ.สุราษฎร์ธานี

วันที่สำรวจ 29 พฤษภาคม 2562

ลำดับ	สถานี	บ้าน	หมู่	ตำบล	อำเภอ	จังหวัด	ลุ่มน้ำสาขา	ลุ่มน้ำหลัก	ระวาง	UTM_N	UTM_E	Lat_y	Long_x	ปีที่ติดตั้ง	สภาพการใช้งาน	ประเภทบ้าน	ชื่อผู้รั้ง	เบอร์โทรศัพท์	หมายเหตุ
98	STN0824	อุทยานแห่งชาติ ที่ สป.2( น้ำตกลำปำ)	8	ท้ายเหมือง	ท้ายเหมือง	พังงา	2505; ภาคใต้ฝั่งตะวันตกส่วนที่ 2	ภาคใต้ฝั่งตะวันตก	4625 I	935,699	420,882	8.464286	98.281227	2554	ใช้งานได้	สถานีหลัก	นายอาชีพ ชุ่มถิ่น	08 7284 1658	
99	STN0825	อุทยานแห่งชาติ ที่ สป.4( น้ำตกโตนโพธิ์)	2	ท้ายเหมือง	ท้ายเหมือง	พังงา	2505; ภาคใต้ฝั่งตะวันตกส่วนที่ 2	ภาคใต้ฝั่งตะวันตก	4625 I	932,654	423,936	8.436795	98.309020	2554	ใช้งานได้	สถานีหลัก	นายนิพนธ์ ศรีสมุทร	08 4746 7825	
100	STN1045	บ้านบางตง*	5	นบพริง	เมือง	พังงา	2505; ภาคใต้ฝั่งตะวันตกส่วนที่ 2	ภาคใต้ฝั่งตะวันตก	4725 IV	941,080	445,375	8.513303	98.503672	2555	ใช้งานได้	สถานีหลัก	นายมานะ เกิดกอบ		
101	STN0065	บ้านบางนอนใน	1	บางนอน	เมือง	ระนอง	2503; ภาคใต้ฝั่งตะวันตกตอนบน	ภาคใต้ฝั่งตะวันตก	4729 III	1,106,283	462,264	10.007695	98.655673	2548	ใช้งานได้	สถานีหลัก	นางบุญสร้อย เพ็ชรเกลี้ยง	089-0264384	
102	STN0070	บ้านทรายแดง	1	ทรายแดง	เมือง	ระนอง	2501; แม่น้ำกระบุรี	ภาคใต้ฝั่งตะวันตก	4729 III	1,122,942	467,085	10.158409	98.699523	2548	ใช้งานได้	สถานีหลัก	นายจรูญ จันทบูรณ์	08-4849-9860	
103	STN0073	บ้านเขานางหงษ์	5	ปากน้ำ	เมือง	ระนอง	2501; แม่น้ำกระบุรี	ภาคใต้ฝั่งตะวันตก	4729 III	1,102,967	457,845	9.977660	98.615387	2548	ใช้งานได้	สถานีหลัก	น.ส.พิมพ์า อินสุทนต์	08-0651-0454	
104	STN0074	บ้านน้ำตก	3	ทรายแดง	เมือง	ระนอง	2501; แม่น้ำกระบุรี	ภาคใต้ฝั่งตะวันตก	4729 III	1,114,811	463,869	10.084841	98.670240	2548	ใช้งานได้	สถานีหลัก	นางสุรารักษ์ วรสิทธิ์	089-2914307	
105	STN0078	บ้านพรุข่า	6	ละอุ่นใต้	ละอุ่น	ระนอง	2502; คลองละอุ่น	ภาคใต้ฝั่งตะวันตก	4729 II	1,118,157	472,637	10.115174	98.750240	2548	ใช้งานได้	สถานีหลัก	นายสมมิตร เพ็ชรสมุทร	084-6895328	
106	STN0283	บ้านหาดส้มแป้น	3	หาดส้มแป้น	เมือง	ระนอง	2503; ภาคใต้ฝั่งตะวันตกตอนบน	ภาคใต้ฝั่งตะวันตก	4728 I	1,100,011	466,376	9.951005	98.693246	2552	ใช้งานได้	สถานีหลัก	นายสมมิตร เกษจันทร์	08-0521-3525,	
107	STN0484	บ้านหินขาว	9	กะเปอร์	กะเปอร์	ระนอง	2503; ภาคใต้ฝั่งตะวันตกตอนบน	ภาคใต้ฝั่งตะวันตก	4728 III	1,066,146	457,727	9.644632	98.614696	2553(SP2)	ใช้งานได้	สถานีหลัก	นายวิทยา ทองใหญ่	08-1797-6949	
108	STN0485	บ้านคลองของ	6	ราชกรูด	เมืองระนอง	ระนอง	2503; ภาคใต้ฝั่งตะวันตกตอนบน	ภาคใต้ฝั่งตะวันตก	4728 III	1,065,439	450,831	9.638162	98.551851	2553(SP2)	ใช้งานได้	สถานีหลัก	นายอากร ฐุพัฒน์	08-5792-2674	
109	STN0486	บ้านลำเสียด	1	ลำเสียด	กระบุรี	ระนอง	2501; แม่น้ำกระบุรี	ภาคใต้ฝั่งตะวันตก	4729 IV	1,140,460	478,045	10.316925	98.799475	2553(SP2)	ใช้งานได้	สถานีหลัก	นายบุญโชค ชมภูทนะ	0-7787-1628	
110	STN0487	บ้านบางพรวด	8	ลำเสียด	กระบุรี	ระนอง	2501; แม่น้ำกระบุรี	ภาคใต้ฝั่งตะวันตก	4729 II	1,132,714	483,552	10.246894	98.849806	2553(SP2)	ใช้งานได้	สถานีหลัก	นายจาง สุวรรณสุทธิ์	08-0142-5890, 0-7787-2505	
111	STN0488	บ้านนิคมฉัง1	10	จ.ป.ร.	กระบุรี	ระนอง	2501; แม่น้ำกระบุรี	ภาคใต้ฝั่งตะวันตก	4730 II	1,163,740	489,366	10.527524	98.902810	2553(SP2)	ใช้งานได้	สถานีหลัก	นายจำลอง พวงสุวรรณ	08-7892-0694	
112	STN0758	บ้านห้วยน้ำใส	4	ราชกรูด	เมืองระนอง	ระนอง	2503; ภาคใต้ฝั่งตะวันตกตอนบน	ภาคใต้ฝั่งตะวันตก	4728 III	1,075,206	456,434	9.726562	98.602814	2554	ใช้งานได้	สถานีหลัก	นางยุแหว ศรีสุโข	08 0885 2585	
113	STN0826	บ้านพรุข่า	3	บ้านรัง	เมืองระนอง	ระนอง	2503; ภาคใต้ฝั่งตะวันตกตอนบน	ภาคใต้ฝั่งตะวันตก	4728 IV	1,094,841	459,009	9.904177	98.626091	2554	ใช้งานได้	สถานีหลัก	นายอนันต์ เกียงเดียด	08 4309 4883	
114	STN0827	บ้านบางใหญ่	4	บางพระเหนือ	ละอุ่น	ระนอง	2502; คลองละอุ่น	ภาคใต้ฝั่งตะวันตก	4729 III	1,107,765	471,338	10.021174	98.738459	2554	ใช้งานได้	สถานีหลัก	นายชัย เพิ่มพูล	08 2278 2477	
115	STN0835	บ้านรังแค่น	7	จ.ป.ร.	กระบุรี	ระนอง	2501; แม่น้ำกระบุรี	ภาคใต้ฝั่งตะวันตก	4730 II	1,177,047	486,273	10.647866	98.874492	2554	ใช้งานได้	สถานีหลัก	นายจรูญ ณะพทรานบุญ	08 5483 3643	
116	STN1046	บ้านเนินทอง	2	โนนงใต้	ละอุ่น	ระนอง	2502; คลองละอุ่น	ภาคใต้ฝั่งตะวันตก	4729 II	1,108,612	486,275	10.028915	98.874756	2555	ใช้งานได้	สถานีหลัก	นายวินัย นวนน้อย	086-2707158	
117	STN0730	บ้านเขาไร่ข้าว	2	ดินแดง	ลำทับ	กระบี่	2204; คลองสินปุน	ลุ่มน้ำตาปี	4825 II	885,535	542,969	8.011006	99.389929	2554	ใช้งานได้	สถานีหลัก	นางพวงพิญ เกษิม	08 1787 7038	
118	STN0731	บ้านคลองชะเมฆ	8	พรุติมนา	คลองท่อม	กระบี่	2204; คลองสินปุน	ภาคใต้ฝั่งตะวันตก	4825 II	885,647	529,239	8.012118	99.265336	2554	ใช้งานได้	สถานีหลัก	นายสมเกียรติ ทับไทร	08 5691 3413	
119	STN0732	บ้านภูผา	9	ลำทับ	ลำทับ	กระบี่	2204; คลองสินปุน	ลุ่มน้ำตาปี	4824 I	877,423	537,670	7.937673	99.341782	2554	ใช้งานได้	สถานีหลัก	นายวีระ เสริมบุญรัมย์	08 4842 5234	
120	STN0733	บ้านน้ำจ้ำ	11	ปลายพระยา	ปลายพระยา	กระบี่	2205; คลองอูปีน	ลุ่มน้ำตาปี	4726 II	946,706	484,102	8.564481	98.855528	2554	ใช้งานได้	สถานีหลัก	นายทศศักดิ์ สิงห์บุตร	08 1238 7428	
121	STN0734	บ้านช่องไม้คำ	5	คลองหิน	อ่าวลึก	กระบี่	2205; คลองอูปีน	ลุ่มน้ำตาปี	4725 I	918,132	487,454	8.306030	98.886065	2554	ใช้งานได้	สถานีหลัก	นางแยเนะ เวาะโจะ	08 1134 7021	
122	STN0735	บ้านบางอิงวิ	3	เขาค้อ	ปลายพระยา	กระบี่	2505; ภาคใต้ฝั่งตะวันตกส่วนที่ 2	ภาคใต้ฝั่งตะวันตก	4726 III	948,243	470,121	8.578316	98.728468	2554	ใช้งานได้	สถานีหลัก	นายชินวัตร ทองสิ่ง	08 1271 4075	
123	STN0736	บ้านห้วยเหียง	7	กระบี่น้อย	เมืองกระบี่	กระบี่	2505; ภาคใต้ฝั่งตะวันตกส่วนที่ 2	ภาคใต้ฝั่งตะวันตก	4725 II	904,892	495,392	8.186282	98.958166	2554	ใช้งานได้	สถานีหลัก	นางยุพิน นະบุตร	08 7886 2117	
124	STN0737	บ้านต้นหาร	7	หน้าเขา	เขาพนม	กระบี่	2205; คลองอูปีน	ลุ่มน้ำตาปี	4725 I	918,556	496,566	8.309880	98.968814	2554	ใช้งานได้	สถานีหลัก	นายซิม แก้วแก้ว	085-4751509	
125	STN0738	บ้านห้วยไต้	4	ทับปริก	เมืองกระบี่	กระบี่	2505; ภาคใต้ฝั่งตะวันตกส่วนที่ 2	ภาคใต้ฝั่งตะวันตก	4725 II	910,934	490,466	8.240928	98.913432	2554	ใช้งานได้	สถานีหลัก	นายทวี ท่าดี (ผญบ.ม.4)	087-2755802	
126	STN0812	บ้านหน้าถ้ำ	7	คลองท่อมเหนือ	คลองท่อม	กระบี่	2507; คลองท่อม	ภาคใต้ฝั่งตะวันตก	4824 IV	875,480	523,132	7.920185	99.209870	2554	ใช้งานได้	สถานีหลัก	น.ส.สุภาวรรณ นาคสาวาท	08-0692-4943	
127	STN0813	บ้านเทพพนม	10	เขาพนม	เขาพนม	กระบี่	2507; คลองท่อม	ภาคใต้ฝั่งตะวันตก	4725 I	912,282	496,561	8.253129	98.968773	2554	ใช้งานได้	สถานีหลัก	นายทวีสิทธิ์ บุญคง	084-8526785	
128	STN0814	บ้านบางพวย	2	เขาค้อ	ปลายพระยา	กระบี่	2505; ภาคใต้ฝั่งตะวันตกส่วนที่ 2	ภาคใต้ฝั่งตะวันตก	4726 II	955,190	475,523	8.641184	98.777523	2554	ใช้งานได้	สถานีหลัก	นายปราโมทย์ ช่วยเสริม (ผญบ.ม.2)	081-7198487	
129	STN0815	บ้านคลองแรด	5	เหมมลัก	อ่าวลึก	กระบี่	2505; ภาคใต้ฝั่งตะวันตกส่วนที่ 2	ภาคใต้ฝั่งตะวันตก	4725 IV	921,912	465,109	8.340111	98.683116	2554	ใช้งานได้	สถานีหลัก	นางสมสุข ชัยถักษ์	08-3391-9011	
130	STN1041	บ้านเขาขาว	5	เขาคราม	เมืองกระบี่	กระบี่	2505; ภาคใต้ฝั่งตะวันตกส่วนที่ 2	ภาคใต้ฝั่งตะวันตก	4725 I	914,224	481,291	8.270661	98.830112	2555	ใช้งานได้	สถานีหลัก	นายเดชา ภูมิภมร	08-4841-5625	
131	STN0109	บ้านหมากปรก	1	ไม้ขาว	ถลาง	ภูเก็ต	2506; เกาะภูเก็ต	ภาคใต้ฝั่งตะวันตก	4625 II	898,529	426,931	8.128187	98.336743	2548	ใช้งานได้	สถานีหลัก	นายจรัส วารี	09-3667-0636	
132	STN110	บ้านท่าเรือ	3	ศรีสุนทร	ถลาง	ภูเก็ต	2506; เกาะภูเก็ต	ภาคใต้ฝั่งตะวันตก	4625 II	881,927	430,191	7.978070	98.366566	2548	ใช้งานได้	สถานีหลัก	นายอนุศักดิ์ วงศ์สุภา	08-7696-0016	
133	STN0111	บ้านกะรน	1	กะรน	เมือง	ภูเก็ต	2506; เกาะภูเก็ต	ภาคใต้ฝั่งตะวันตก	4624 I	867,349	423,040	7.846109	98.301904	2548	ใช้งานได้	สถานีหลัก	นายสมนึก หวานดี	08-9590-3711	
134	STN0288	บ้านบางหรววน	1	ภรา	กระบี่	ภูเก็ต	2506; เกาะภูเก็ต	ภาคใต้ฝั่งตะวันตก	4624 I	878,042	421,930	7.942809	98.291671	2552(SP1)	ใช้งานได้	สถานีหลัก	นายประสิทธิ์ ปัสกุล	08-9292-7051	2552(SP-1)
135	STN0499	บ้านนาใหญ่	4	ฉลอง	เมืองภูเก็ต	ภูเก็ต	2506; เกาะภูเก็ต	ภาคใต้ฝั่งตะวันตก	4624 I	867,592	427,157	7.848367	98.339244	2553(SP2)	ใช้งานได้	สถานีหลัก	นายสอาด ชัยบุญไชย	08-2420-4381	
136	STN0577	บ้านพรุสมการ	8	เทพกระษัตรี	ถลาง	ภูเก็ต	2506; เกาะภูเก็ต	ภาคใต้ฝั่งตะวันตก	4624 I	889,190	425,600	8.043697	98.324802	2553	ใช้งานได้	สถานีหลัก	นายไกรสร พันธุ์ทิพย์	08-9472-2485	

การตรวจสอบความพร้อมสถานที่ส่งสัญญาณด้วยภาพจากกล้อง CCTV 2562

สำนักงานทรัพยากรน้ำภาค 10 จ.สุราษฎร์ธานี

วันที่สำรวจ 29 พฤษภาคม 2562

ลำดับ	ชื่อสถานี	รหัสสถานี	ปีที่ก่อสร้างแล้วเสร็จ	ข้อมูลที่ตรวจวัด			หมู่บ้าน	ตำบล	อำเภอ	จังหวัด	ลุ่มน้ำหลัก	รหัสลุ่มน้ำหลัก	พิกัด N (m)	พิกัด E (m)	Lat_y	Long_x	สภาพการใช้งาน (ได้)			ผู้สำรวจ		ผู้ดูแล			หมายเหตุ	
				ฝน	ระดับน้ำ	รูปภาพ/วิดีโอ											ฝน	ระดับน้ำ	รูปภาพ/วิดีโอ	ชื่อ	ตำแหน่ง	ชื่อ	ตำแหน่ง	เบอร์ติดต่อ		
1	หน้า สภจ.เมืองสุราษฎร์ธานี	2201		-	-	/			เมือง	สุราษฎร์ธานี	ลุ่มน้ำตาปี	21	1,010,239	535,220	9.139033	99.320554	-	/	x							ระบบส่งสัญญาณชำรุด

การตรวจสอบความพร้อมสถานีอุตุ-อุทกวิทยา 2562

สำนักงานทรัพยากรน้ำภาค 10 จ.สุราษฎร์ธานี

วันที่สำรวจ.....

NO	CODE	NAMESTA_T	AMPHOE	PROVINCE	HYD	MET	Long_X	Lat_Y	สภาพการใช้งาน	หมายเหตุ
1	210506	ที่ทำการฝายท่าทองที่บ้านโน	KANCHANADIT	SURATTHANI		/	99.628333	9.150556		
2	220902	คลองแะที่ที่ตั้งเขื่อน(คลองพาย)	K.WIPHAWADI	SURATTHANI	/		98.895000	9.155000		
3	220903	คลองยันที่บ้านยาง	KHIRIRATNIKHOM	SURATTHANI	/		98.998333	9.068333		
4	210507	องค์การบริหารส่วนตำบลบ้านกรูด	KANCHANADIT	SURATTHANI		/	99.528056	9.081389		
5	210502	คลองกระแตที่บ้านวังไทร	KANCHANADIT	SURATTHANI	/		99.542500	9.044444		
6	220904	บ้านเบญจา	PHANOM	SURATTHANI		/	99.000000	9.000000		
7	220703	คลองชะอุ่น(ใต้)ที่บ้านคลองชะอุ่น	PHANOM	SURATTHANI	/		98.841667	8.831667		
8	220704	คลองศกที่บ้านเขียวไทร	PHANOM	SURATTHANI	/		98.835000	8.821667		
9	220702	คลองชะอุ่น(เหนือ)ที่บ้านคลองชะอุ่น	PHANOM	SURATTHANI	/	/	98.841667	8.815000		
10	250401	คลองโนที่บ้านปากคลอง	KAPONG	PHANGNGA	/		98.510000	8.781667		
11	220701	คลองพนมที่บ้านบางสาน	PHANOM	SURATTHANI	/	/	98.790000	8.771667		
12	250504	บ้านนา	PLAIPHRAYA	KRABI		/	98.750000	8.608333		
13	250503	คลองทราที่บ้านสองแพรก	MUANG	PHANGNGA	/	/	98.571667	8.606667		
14	250507	คลองบางครามที่บ้านบางโคก	PLAIPHRAYA	KRABI	/	/	98.756667	8.581667		
15	250502	คลองปากลาวที่บ้านบางลาว(บ้านนาเหนือ)	AOLUE	KRABI	/		98.690000	8.505000		
16	250505	บ้านคลองม่วง	MUANG	KRABI		/	98.763333	8.046667		
17	200404	บ้านมาบอมฤติที่องค์การบริหารส่วนตำบลดอนยาง	PATHEW	CHUMPHON		/	99.350278	10.867778		
18	210101	คลองท่าชะที่บ้านตาเงาะ(บ้านสามล้าน)	THASAE	CHUMPHON	/	/	99.238333	10.875000		
19	200402	ห้วยปริงที่บ้านกรมหลวง	PATHEW	CHUMPHON	/		99.396667	10.874444		
20	250201	คลองชะอุ่นที่บ้านปากแพรก	LA-UN	RANONG	/		98.790000	10.086667		
21	210104	คลองมะละที่บ้านหาดส้มแป้น	THASAE	CHUMPHON	/		99.056667	10.686667		

การตรวจสอบความพร้อมสถานีอุตุ-อุทกวิทยา 2562

สำนักงานทรัพยากรน้ำภาค 10 จ.สุราษฎร์ธานี

วันที่สำรวจ.....

NO	CODE	NAMESTA_T	AMPHOE	PROVINCE	HYD	MET	Long_X	Lat_Y	สภาพการใช้งาน	หมายเหตุ
22	250104	คลองจั่นที่บ้านวังปอ	KHABURI	RANONG	/		98.851667	10.545000		
23	250105	คลองลำเลียงที่บ้านห้วยยายชี	KHABURI	RANONG	/	/	98.821667	10.286667		
24	210202	คลองสวีที่บ้านแก่งกระทิง(เขาชุมแสง)	SAWI	CHUMPHON	/		99.021667	10.208333		

## ภาคผนวก 4

การตรวจสอบความพร้อมด้านความมั่นคง  
ของอ่างเก็บน้ำและฝาย

การสำรวจความมั่นคงของเขื่อน และอาคารประกอบ 2562

สำนักงานทรัพยากรน้ำภาค 10 จ.สุราษฎร์ธานี

วันที่สำรวจ.....

ลำดับ	สภก	รหัสโครงการ	ประเภทงาน	ชื่อโครงการ	ชื่อหมู่บ้าน	ตำบล	อำเภอ	จังหวัด	ชื่อผู้นำหลัก	LAT	Long	ความจุเก็บกัก	ปีที่ถ่ายโอน	ผลการตรวจสภาพ						สาเหตุ	แนวทางแก้ไข	แผนการซ่อมปรับปรุง	หมายเหตุ	
														สภาพการใช้งาน			ความเสี่ยงต่อความปลอดภัย							
														ดี	ใช้ได้	บกพร่อง	sum_status	ไม่มี	เลว					อันตราย
1	10	ชพ.21002	ฝายน้ำล้น	ฝายน้ำล้นบ้านบางแหวน	บางแหวน	ปากคลอง	ปะทิว	ชุมพร	ชายฝั่งทะเลประจวบคีรีขันธ์	10.899529	99.422364		2556	/	/	ใช้ได้	/	/	/	ไม่มีความเสี่ยง				
2	10	ชพ.21005	อ่างเก็บน้ำ	อ่างเก็บน้ำบ้านยี่ราน	ม.10	คูริง	ท่าชะ	ชุมพร	ชายฝั่งทะเลภาคใต้ฝั่งออก	10.713468	99.164299	135,504	2555	/	/	ใช้ได้	/	/	/	ไม่มีความเสี่ยง				
3	10	ชพ.21006	ฝายน้ำล้น	ฝายน้ำล้นคลองมายัง	ม.4	หาดพันไกร	เมือง	ชุมพร	ชายฝั่งทะเลภาคใต้ฝั่งออก	10.562445	99.131312		2556	/	/	ใช้ได้	/	/	/	ไม่มีความเสี่ยง				
4	10	ชพ.21001	ฝายน้ำล้น	ฝายน้ำล้นบ้านนาเหรียญพร้อมระบบส่งน้ำ (ปช.28001)	นาเหรียญ	ครน	สวี	ชุมพร	ชายฝั่งทะเลภาคใต้ฝั่งออก	10.302896	99.046266		2559	/	/	ใช้ได้	/	/	/	ไม่มีความเสี่ยง				
5	10	ชพ.21002	ฝายน้ำล้น	ฝายน้ำล้นคลองเสด็จ	หัวทรายขาว	ทุ่งควาดี	ละแม	ชุมพร	ชายฝั่งทะเลภาคใต้ฝั่งออก	9.001734	99.045280		2556	/	/	ใช้ได้	/	/	/	ไม่มีความเสี่ยง				
6	10	ชพ.21003	ฝายน้ำล้น	ฝายน้ำล้นบ้านแก่งกระทิง	แก่งกระทิง	นาสัก	สวี	ชุมพร	ชายฝั่งทะเลภาคใต้ฝั่งออก	9.002958	98.967730		2554	/	/	ใช้ได้	/	/	/	ไม่มีความเสี่ยง				
7	10	ชพ.21003	ฝายน้ำล้น	ฝายน้ำล้น บ้านแก่งอนุรักษ	แก่งอนุรักษ	วิสัยใต้	สวี	ชุมพร	ชายฝั่งทะเลภาคใต้ฝั่งออก	9.002958	99.043532		0	/	/	ใช้ได้	/	/	/	ไม่มีความเสี่ยง				
8	10	สฎ.21005	อ่างเก็บน้ำ	อ่างเก็บน้ำท่าชะพร้อมระบบส่งน้ำ (สฎ.28003)	ท่าชะ	ท่าเคย	ท่าฉาง	สุราษฎร์ธานี	ชายฝั่งทะเลภาคใต้ฝั่งออก	9.003304	99.141702	450,000	2554	/	/	ใช้ได้	/	/	/	ไม่มีความเสี่ยง				ระบบส่งน้ำชำรุด
9	10	สฎ.21001	ฝายน้ำล้น	ฝายน้ำล้นคลองเสด็จพร้อมระบบส่งน้ำ (สฎ.28004)	เสด็จ	เสด็จ	ท่าฉาง	สุราษฎร์ธานี	ชายฝั่งทะเลภาคใต้ฝั่งออก	9.001675	99.089845		2556	/	/	ใช้ได้	/	/	/	ไม่มีความเสี่ยง				กำแพงฝายชำรุด
10	10	สฎ.21002	ฝายน้ำล้น	ฝายน้ำล้นห้วยอ้อ	โน	ปากแพรก	ดอนสัก	สุราษฎร์ธานี	ชายฝั่งทะเลภาคใต้ฝั่งออก	9.001455	99.678751		2554	/	/	ใช้ได้	/	/	/	ไม่มีความเสี่ยง				
11	10	สฎ.21003	ฝายน้ำล้น	ฝายน้ำล้นคลองคิงสุลีพร้อมระบบส่งน้ำ (สฎ.28002)	คิงสุลี	ท่าชนะ	ท่าชนะ	สุราษฎร์ธานี	ชายฝั่งทะเลภาคใต้ฝั่งออก	9.001451	99.124569		2555	/	/	ใช้ได้	/	/	/	ไม่มีความเสี่ยง				ระบบส่งน้ำชำรุด
12	10	สฎ.21004	ฝายน้ำล้น	ฝายน้ำล้นคลองหิพพร้อมระบบส่งน้ำ (สฎ.28005)	คลองหิพ	คิงสุลี	ท่าชนะ	สุราษฎร์ธานี	ชายฝั่งทะเลภาคใต้ฝั่งออก	9.002412	99.140976		2554	/	/	ใช้ได้	/	/	/	ไม่มีความเสี่ยง				ระบบส่งน้ำชำรุด
13	10	สฎ.21006	ฝายน้ำล้น	ฝายน้ำล้นวัดคลองงู	คลองงู	ทุ่ง	ไชยา	สุราษฎร์ธานี	ชายฝั่งทะเลภาคใต้ฝั่งออก	9.000000	99.196458		2554	/	/	ใช้ได้	/	/	/	ไม่มีความเสี่ยง				
14	10	สฎ.21007	ฝายน้ำล้น	ฝายน้ำล้นคลองเหยียง	คลองเหยียง	ท่าฉาง	ท่าฉาง	สุราษฎร์ธานี	ชายฝั่งทะเลภาคใต้ฝั่งออก	9.006675	99.129887		2554	/	/	ใช้ได้	/	/	/	ไม่มีความเสี่ยง				
15	10	สฎ.21008	ฝายน้ำล้น	ฝายน้ำล้นคลองกลาง	ช่อง หอย	ช้างชัย	กาญจนดิษฐ์	สุราษฎร์ธานี	ชายฝั่งทะเลภาคใต้ฝั่งออก	8.007719	99.499173		2555	/	/	ใช้ได้	/	/	/	ไม่มีความเสี่ยง				
16	10	สฎ.21017	ฝายน้ำล้น	ฝายน้ำล้นห้วยท่าใหม่	ท่าใหม่	ประสงค์	ท่าชนะ	สุราษฎร์ธานี	ชายฝั่งทะเลภาคใต้ฝั่งออก	8.006913	98.901277		2555	/	/	ใช้ได้	/	/	/	ไม่มีความเสี่ยง				
17	10	สฎ.21009	ฝายน้ำล้น	ฝายน้ำล้นคลองตาขุน	บ้านตาขุน	พะแสง	บ้านตาขุน	สุราษฎร์ธานี	ตลิ่ง	8.006230	98.879620		2556	/	/	ใช้ได้	/	/	/	ไม่มีความเสี่ยง				
18	10	สฎ.21007	อ่างเก็บน้ำ	อ่างเก็บน้ำห้วยเคี่ยม	กอบแก้ว	ลำพูน	บ้านนาสาร	สุราษฎร์ธานี	ตลิ่ง	8.006381	99.448916	22,000	2560	/	/	ใช้ได้	/	/	/	ไม่มีความเสี่ยง				
19	10	สฎ.21010	ฝายน้ำล้น	ฝายน้ำล้นเขาหัวกระโหลก	เขาหัวกระโหลก	เขาหัวกระโหลก	เคียนซา	สุราษฎร์ธานี	ตลิ่ง	8.004330	99.022422		2555	/	/	ใช้ได้	/	/	/	ไม่มีความเสี่ยง				
20	10	สฎ.21015	ฝายน้ำล้น	ฝายน้ำล้นคลองฉนวน	เขาปูน	เขานิพันธ์	เวียงสระ	สุราษฎร์ธานี	ตลิ่ง	8.004230	99.368603	0	0	/	/	ใช้ได้	/	/	/	ไม่มีความเสี่ยง				
21	10	สฎ.21014	อ่างเก็บน้ำ	อ่างเก็บน้ำคลองกลุ่ม	จำปาทอง	ต้นยวน	พม	สุราษฎร์ธานี	ตลิ่ง	8.004230	98.902382	97,900	2554	/	/	ใช้ได้	/	/	/	ไม่มีความเสี่ยง				
22	10	สฎ.21013	อ่างเก็บน้ำ	อ่างเก็บน้ำคลองบางเตาพร้อมระบบส่งน้ำ (สฎ.28009)	บางเตา	บางสวรรค์	พระแสง	สุราษฎร์ธานี	ตลิ่ง	8.006546	99.041503	126,000	2558	/	/	ใช้ได้	/	/	/	ไม่มีความเสี่ยง				ระบบส่งน้ำชำรุด
23	10	กบ.21002	ฝายน้ำล้น	ฝายน้ำล้นคลองสินปุน	ลำพัน	ลำพัน	สุราษฎร์ธานี	ตลิ่ง	7.005611	99.286491		2555	/	/	ใช้ได้	/	/	/	ไม่มีความเสี่ยง					
24	10	กบ.21003	ฝายน้ำล้น	ฝายน้ำล้นห้วยไม้เคี่ยม	ห้วยทับควาย	ห้วยทรายทอง	ลำพัน	กระบี่	ตลิ่ง	7.001042	99.288297		2555	/	/	ใช้ได้	/	/	/	ไม่มีความเสี่ยง				
25	10	รช.21002	อ่างเก็บน้ำ	อ่างเก็บน้ำคลองบางใหญ่เหนือพร้อมระบบส่งน้ำ	บางใหญ่เหนือ	บางใหญ่	กระบี่	ระนอง	ชายฝั่งทะเลภาคใต้ฝั่งตก	9.000532	98.776862	1,670,000	2554	/	/	ใช้ได้	/	/	/	ไม่มีความเสี่ยง				ระบบส่งน้ำชำรุด
26	10	รช.21003	ฝายน้ำล้น	ฝายน้ำล้นคลองวัน	คลองวัน	มะนุ	กระบี่	ระนอง	ชายฝั่งทะเลภาคใต้ฝั่งตก	8.003714	98.823309		2556	/	/	ใช้ได้	/	/	/	ไม่มีความเสี่ยง				
27	10	รช.21001	ฝายน้ำล้น	ฝายน้ำล้นคลองบางแก้วใหญ่	บางแก้วใหญ่	บางแก้วใหญ่	ระนอง	ระนอง	ชายฝั่งทะเลภาคใต้ฝั่งตก	8.003714	98.749543		2556	/	/	ใช้ได้	/	/	/	ไม่มีความเสี่ยง				
28	10	พง.21005	อ่างเก็บน้ำ	อ่างเก็บน้ำชีน้อย	ชีน้อย	ถ้ำ	ตะกั่วทุ่ง	พังงา	ชายฝั่งทะเลภาคใต้ฝั่งตก	8.006413	98.403865	86,915	2554	/	/	ใช้ได้	/	/	/	ไม่มีความเสี่ยง				
29	10	พง.21001	ฝายน้ำล้น	ฝายน้ำล้นคลองบางเตาพร้อมระบบส่งน้ำ (พง.28001)	คุรอด	บางวัน	กระบี่	พังงา	ชายฝั่งทะเลภาคใต้ฝั่งตก	9.009437	98.452811		2560	/	/	ใช้ได้	/	/	/	ไม่มีความเสี่ยง				บานประตูและระบบส่งน้ำชำรุด
30	10	พง.21003	ฝายน้ำล้น	ฝายน้ำล้นโตน้องพร้อมระบบส่งน้ำ (พง.28002)	บางเนียง	คึกคัก	ตะกั่วป่า	พังงา	ชายฝั่งทะเลภาคใต้ฝั่งตก	8.000495	98.199787		2560	/	/	ใช้ได้	/	/	/	ไม่มีความเสี่ยง				ตะกอนทับถมหน้าฝาย, ระบบส่งน้ำชำรุด
31	10	พง.21004	ฝายน้ำล้น	ฝายน้ำล้น บ้านแร่ พร้อมระบบส่งน้ำ (พง.28003)	แร่	บางทอง	ห้วยเหมือง	พังงา	ชายฝั่งทะเลภาคใต้ฝั่งตก	8.000440	98.376525		2556	/	/	ใช้ได้	/	/	/	ไม่มีความเสี่ยง				
32	10	พง.21007	ฝายน้ำล้น	ฝายน้ำล้นบ้านบางยวน	บางยวน	ตากแดด	เมือง	พังงา	ชายฝั่งทะเลภาคใต้ฝั่งตก	7.011585	98.475530		2554	/	/	ใช้ได้	/	/	/	ไม่มีความเสี่ยง				
33	10	รช.21005	อ่างเก็บน้ำ	อ่างเก็บน้ำคลองขุนทอง	ราชครู	ราชครู	เมือง	ระนอง	ชายฝั่งทะเลภาคใต้ฝั่งตก	7.011585	98.593922	55,000	0	/	/	ใช้ได้	/	/	/	ไม่มีความเสี่ยง				
34	10	รช.21004	ฝายน้ำล้น	ฝายน้ำล้นห้วยโคก	ทองหลวง	บ้านนา	กะเปอร์	ระนอง	ชายฝั่งทะเลภาคใต้ฝั่งตก	7.007085	98.715356		2556	/	/	ใช้ได้	/	/	/	ไม่มีความเสี่ยง				
35	10	กบ.21004	ฝายน้ำล้น	ฝายน้ำล้นหนองคล้า	นาต้น	กระเนี้ยว	เมือง	กระบี่	ชายฝั่งทะเลภาคใต้ฝั่งตก	6.007338	98.960649		2560	/	/	ใช้ได้	/	/	/	ไม่มีความเสี่ยง				
36	10	กบ. 21	อ่างเก็บน้ำ	อ่างเก็บน้ำบ้านบางโลกพร้อมระบบส่งน้ำ (กบ.25-3-001)	บางโลก	เขาต่อ	ปลายพระยา	กระบี่	ชายฝั่งทะเลภาคใต้ฝั่งตก	6.008420	98.772490		2555	/	/	ใช้ได้	/	/	/	ไม่มีความเสี่ยง				ระบบส่งน้ำชำรุด
37	10	สฎ.21016	อ่างเก็บน้ำ	อ่างเก็บน้ำห้วยน้ำแดง	คลองคิลา	พ่วงพรหมคร	เคียนซา	สุราษฎร์ธานี	ตลิ่ง				2555	/	/	ใช้ได้	/	/	/	ไม่มีความเสี่ยง				
38	10	ชพ.21-2-001	ฝายน้ำล้น	ฝายน้ำล้นคลองโชน	ควน	บ้านควน	หลังสวน	ชุมพร	ชายฝั่งทะเลภาคใต้ฝั่งออก	9.861524	99.019753		2554	/	/	ใช้ได้	/	/	/	ไม่มีความเสี่ยง				
39	10	สฎ. 21-2-001	ฝายน้ำล้น	ฝายน้ำล้นคลองพุน	คลองพุน	ทุ่ง	ไชยา	สุราษฎร์ธานี	ชายฝั่งทะเลภาคใต้ฝั่งออก	9.462600	99.186441		2554	/	/	ใช้ได้	/	/	/	ไม่มีความเสี่ยง				
40	10	ชพ. 21-1-001	อ่างเก็บน้ำ	อ่างเก็บน้ำ บ้าน เขางาย	เขางาย ม.6	วังสะกอก	หลังสวน	ชุมพร	ชายฝั่งทะเลภาคใต้ฝั่งออก	10.008846	99.005564	169,068	2557	/	/	ใช้ได้	/	/	/	ไม่มีความเสี่ยง				
41	10	พง.25-2-001	ฝายน้ำล้น	ฝายน้ำล้นคลองบปใหญ่-นบโหนด	นากลาง	โคกกลอย	ตะกั่วทุ่ง	พังงา	ชายฝั่งทะเลภาคใต้ฝั่งตก	8.275318	98.326826		2554	/	/	ใช้ได้	/	/	/	ไม่มีความเสี่ยง				
42	10	ภค.25-2-001	ฝายน้ำล้น	ฝายน้ำล้นห้วยบ้านห้วยควน	ห้วยควน	กมลา	กระบี่	ภูเก็ต	ภาคใต้ฝั่งตะวันตก	7.948761	98.304687		0	/	/	ใช้ได้	/	/	/	ไม่มีความเสี่ยง				
43	10	รช.25-2-001	ฝายน้ำล้น	ฝายน้ำล้นคลองบางนาง	หวาว	หวาว	เมือง	ระนอง	ภาคใต้ฝั่งตะวันตก	9.821466	98.614847		2554	/	/	ใช้ได้	/	/	/	ไม่มีความเสี่ยง				ตะกอนทับถมหน้าฝาย
44	10	รช.25-2-002	ฝายน้ำล้น	ฝายน้ำล้นคลองบางจัน	บางจัน	บางจัน	เมือง	ระนอง	ชายฝั่งทะเลภาคใต้ฝั่งตก				2554	/	/	ใช้ได้	/	/	/	ไม่มีความเสี่ยง				คันดินหน้าฝายชำรุด, ประตูชำรุด
45	10	สฎ.22-2-010	ฝายน้ำล้น	ฝายน้ำล้นคลองพรหม	อินทนิมงาม	พหุพี	บ้านนาสาร	สุราษฎร์ธานี	ตลิ่ง				2554	/	/	ใช้ได้	/	/	/	ไม่มีความเสี่ยง				
46	10		ฝายน้ำล้น	ฝายน้ำล้นบางน้ำเย็น	บางน้ำเย็น	โพธิ์ช้าง	พระแสง	สุราษฎร์ธานี	ตลิ่ง				2554	/	/	ใช้ได้	/	/	/	ไม่มีความเสี่ยง				
47	10	นศ.21004	อ่างเก็บน้ำ	อ่างเก็บน้ำห้วยสามพอน	ปลายเพลง	ไทรหว่า	ฉวาง	นครศรีธรรมราช	ตลิ่ง	8.009409	99.576583	1,478,400	0	/	/	ใช้ได้	/	/	/	ไม่มีความเสี่ยง				พื้นที่ภาค 10
48	10	นศ.21008	ฝายน้ำล้น	ฝายน้ำล้นคลองเปียด	เหนือคลอง ม.3,5	เหนือคลอง	ฉวาง	นครศรีธรรมราช	ตลิ่ง	8.002350	99.467730		2556	/	/	ใช้ได้	/	/	/	ไม่มีความเสี่ยง				พื้นที่ภาค 10
49	10	นศ.21006	ฝายน้ำล้น	ฝายน้ำล้นพรติว	ด่านเสด็จ	กุนหระ	ทุ่งใหญ่	นครศรีธรรมราช	ตลิ่ง	8.000301	99.371014		2556	/	/	ใช้ได้	/	/	/	ไม่มีความเสี่ยง				พื้นที่ภาค 10
50	10	นศ.21016	ฝายน้ำล้น	ฝายน้ำล้นคลองวังเกียง	คลองรา	ช้างกลาง	ช้างกลาง	นครศรีธรรมราช	ตลิ่ง				2556	/	/	ใช้ได้	/	/	/	ไม่มีความเสี่ยง				พื้นที่ภาค 10
51	10	นศ.22-2-001	ฝายน้ำล้น	ฝายน้ำล้นคลองคุดตัน	ม.1	สวนขัน	ฉวาง	นครศรีธรรมราช	ทะเลสาบสงขลา				2554	/	/	ใช้ได้	/	/	/	ไม่มีความเสี่ยง				พื้นที่ภาค 10