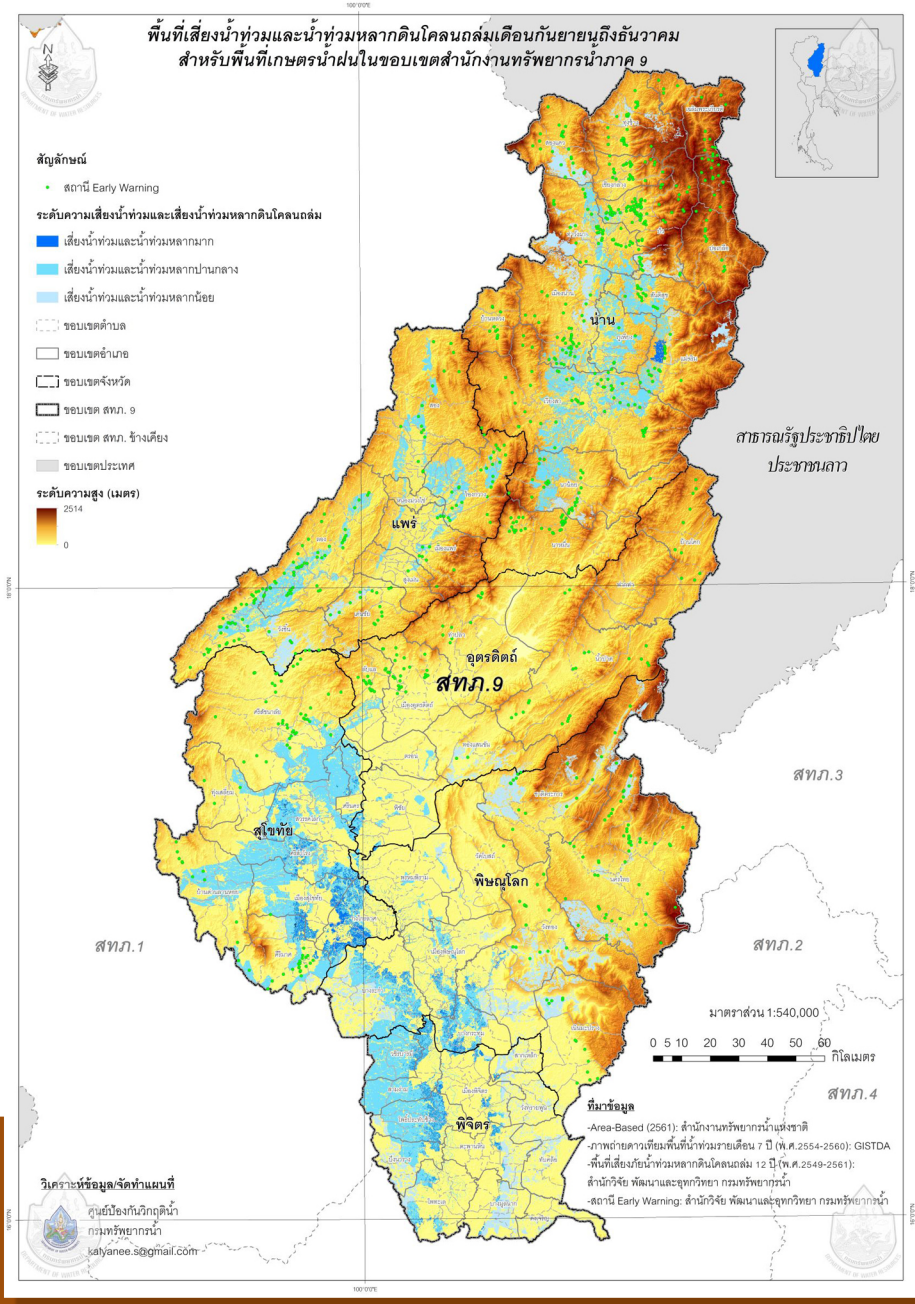




# แผนปฏิบัติการบรรเทาภาวะน้ำท่วม

## 1 พฤษภาคม - 31 ตุลาคม 2562



ในพื้นที่จังหวัดบ้าน แพร่ อุตรดิตถ์ สุโขทัย  
พิจิตร และพิษณุโลก

ตามปฏิทินการบริหารจัดการทรัพยากรน้ำ

จัดทำโดย : กรมทรัพยากรน้ำ

**แผนปฏิบัติการบรรเทาภาวะน้ำท่วมในพื้นที่จังหวัดน่าน แพร่ อุตรดิตถ์ สุโขทัย  
พิษณุโลก และพิจิตร**

**ตามปฏิทินการบริหารจัดการทรัพยากรน้ำ ของสำนักงานทรัพยากรน้ำแห่งชาติ**

เนื้อหา	หน้า
แผนปฏิบัติการบรรเทาภาวะน้ำท่วมในพื้นที่จังหวัดน่าน แพร่ อุตรดิตถ์ สุโขทัย พิษณุโลก และพิจิตร	1
<b>ข้อมูลเชิงพื้นที่ :</b>	1
1. พื้นที่รับผิดชอบของสำนักงานทรัพยากรน้ำภาค 9	1
2. พื้นที่เสี่ยงน้ำท่วมและเสี่ยงน้ำหลาก - ดินโคลนถล่ม	2
2.1 พื้นที่เสี่ยงน้ำท่วมและเสี่ยงน้ำหลาก - ดินโคลนถล่ม (ม.ย. - ส.ค.)	2
2.2 พื้นที่เสี่ยงน้ำท่วมและเสี่ยงน้ำหลาก - ดินโคลนถล่ม (ก.ย. - ธ.ค.)	4
<b>ข้อมูลความพร้อมด้านอุปกรณ์/เครื่องมือ/อาคารชลศาสตร์ :</b>	6
3. ความพร้อมด้านสถานีตรวจวัดสถานการณ์น้ำ	6
3.1 ระบบปฏิบัติการเฝ้าระวังและเตือนภัยล่วงหน้าน้ำหลาก - ดินถล่ม (Early Warning System)	6
3.2 ระบบตรวจวัดสถานการณ์น้ำทางไกลอัตโนมัติ (โทรมาตร)	6
4. ความพร้อมด้านอุปกรณ์และเครื่องมือ	6
4.1 เครื่องสูบน้ำ	6
4.2 รถบรรทุกน้ำ	6
5. ความพร้อมด้านความมั่นคงของอ่างเก็บน้ำและฝาย	6
5.1 อ่างเก็บน้ำ	6
5.2 ฝาย	6
<b>ข้อมูลความพร้อมด้านบุคลากร :</b>	9
6. เจ้าหน้าที่ด้านเฝ้าระวังสถานการณ์ด้านภาวะน้ำท่วมและภาวะน้ำแล้ง	9
7. เจ้าหน้าที่ด้านการปฏิบัติงานเชิงพื้นที่รายจังหวัด	10
8. รายชื่อผู้รู้ประจำสถานีเตือนภัยล่วงหน้าน้ำหลาก - ดินถล่มในพื้นที่	11
<b>แผนปฏิบัติการบรรเทาภาวะน้ำท่วมและภาวะน้ำแล้ง :</b>	11
9. แผนปฏิบัติการเพื่อรับสถานการณ์น้ำท่วมหลาก - ดินโคลนถล่ม ประจำเดือนมิถุนายน - สิงหาคม 2562	11
10. แผนปฏิบัติการเพื่อรับสถานการณ์น้ำท่วมหลาก - ดินโคลนถล่ม ประจำเดือนกันยายน - ธันวาคม 2562	13

## เนื้อหา

## หน้า

**ภาคผนวก 1** พื้นที่เสี่ยงน้ำท่วม และน้ำท่วมหลากเดือนมิถุนายน – สิงหาคม  
สำหรับพื้นที่เกษตรน้ำฝนในขอบเขตสำนักงานทรัพยากรน้ำภาค 9

**ภาคผนวก 2** พื้นที่เสี่ยงน้ำท่วม และน้ำท่วมหลากเดือนกันยายน – ธันวาคม  
สำหรับพื้นที่เกษตรน้ำฝนในขอบเขตสำนักงานทรัพยากรน้ำภาค 9

**ภาคผนวก 3** การตรวจสอบความพร้อมด้านสถานีตรวจวัดสถานการณ์น้ำ  
(สถานี Early Warning โทรมมาตร กล้อง CCTV และสถานีอุตุ-อุทกวิทยา)

**ภาคผนวก 4** การตรวจสอบความพร้อมด้านความมั่นคงของอ่างเก็บน้ำและฝาย

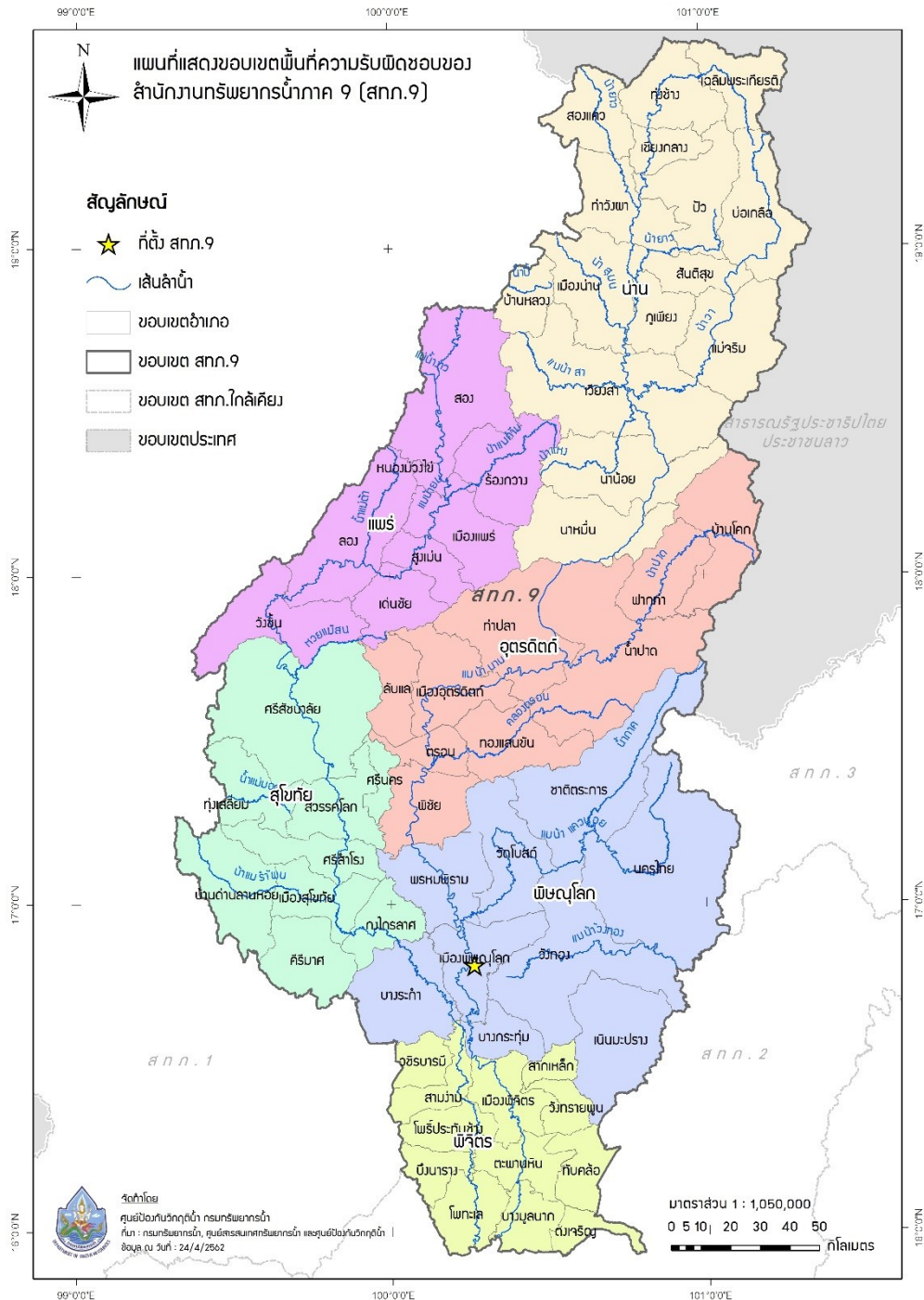
**ภาคผนวก 5** รายชื่อผู้รู้ประจำสถานีเตือนภัยล่วงหน้าหลาก-ดินถล่มในพื้นที่

แผนปฏิบัติการบรรเทาภาวะน้ำท่วมในพื้นที่จังหวัดน่าน แพร่ อุตรดิตถ์ สุโขทัย พิษณุโลก และพิจิตร

**ข้อมูลเชิงพื้นที่ :**

**1. พื้นที่รับผิดชอบของสำนักงานทรัพยากรน้ำภาค 9**

สำนักงานทรัพยากรน้ำภาค 9 มีพื้นที่รับผิดชอบ 6 จังหวัด ประกอบด้วย จังหวัดน่าน แพร่ อุตรดิตถ์ สุโขทัย พิษณุโลก และพิจิตร รายละเอียดแสดงดัง **รูปที่ 1**



**รูปที่ 1** ขอบเขตพื้นที่ความรับผิดชอบของสำนักงานทรัพยากรน้ำภาค 9

## 2. พื้นที่เสี่ยงน้ำท่วมและเสี่ยงน้ำหลาก - ดินโคลนถล่ม

2.1 พื้นที่เสี่ยงน้ำท่วมและเสี่ยงน้ำหลาก - ดินโคลนถล่ม (ม.ย. - ส.ค.) ระดับเสี่ยงภัยปานกลาง และเสี่ยงภัยมาก ในพื้นที่เกษตรน้ำฝนในขอบเขตสำนักงานทรัพยากรน้ำภาค 9 ประกอบด้วย

1) **จังหวัดน่าน** จำนวน 10 อำเภอ ประกอบด้วย อำเภอเชียงกลาง ท่าวังผา นาน้อย นานะมื่น ปัว ภูเพียง เมืองน่าน แม่จริม เวียงสา และอำเภอสันติสุข

2) **จังหวัดพิจิตร** จำนวน 10 อำเภอ ประกอบด้วย อำเภอตะพานหิน บางมูลนาก บึงนาราง โพทะเล โพธิ์ประทับช้าง เมืองพิจิตร วชิรบารมี วังทรายพูน สากเหล็ก และอำเภอสามงาม

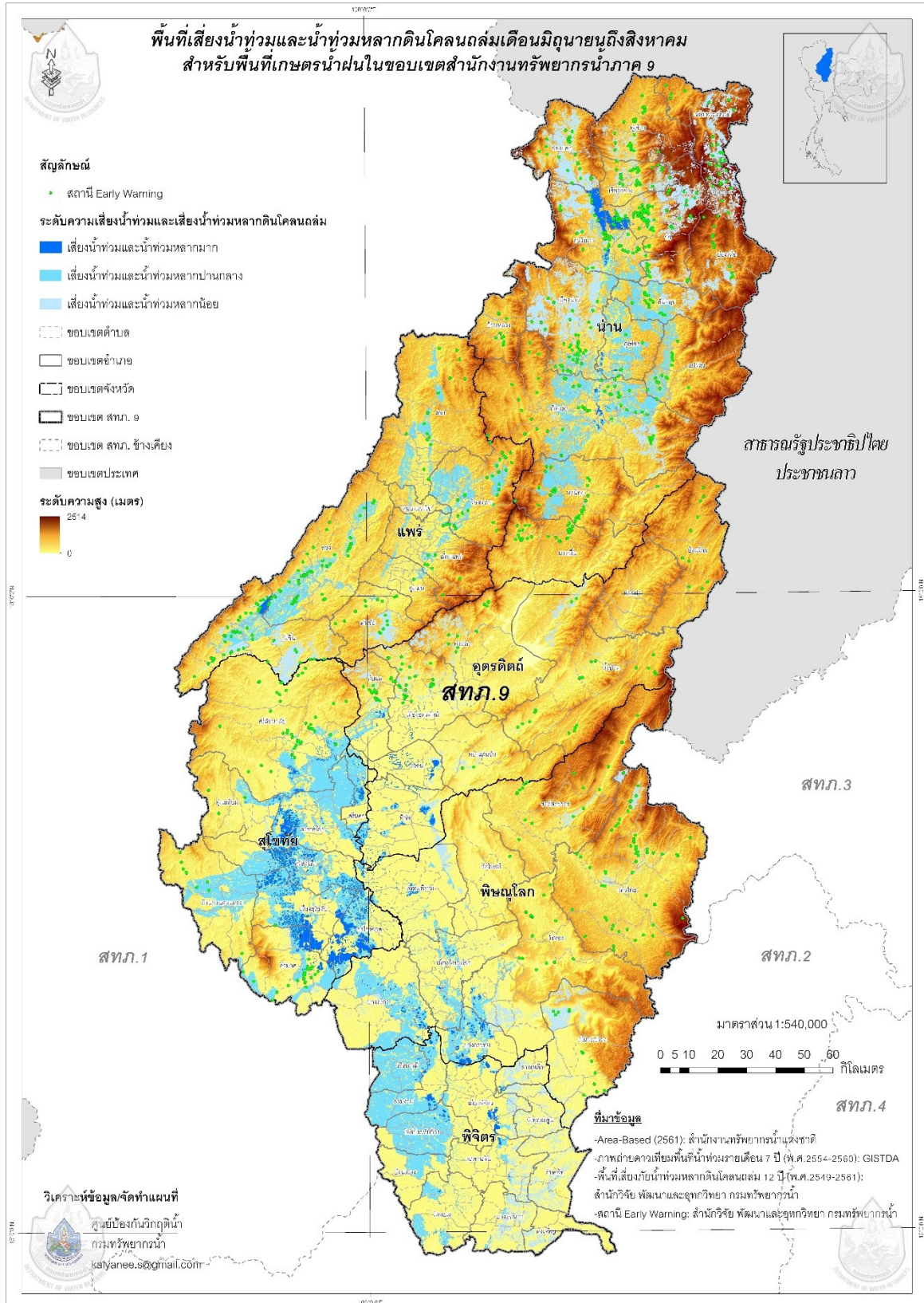
3) **จังหวัดพิษณุโลก** จำนวน 6 อำเภอ ประกอบด้วย อำเภอบางกระทุ่ม บางระกำ พรหมพิราม เมืองพิษณุโลก วังทอง และอำเภอวัดโบสถ์

4) **จังหวัดแพร่** จำนวน 8 อำเภอ ประกอบด้วย อำเภอเด่นชัย เมืองแพร่ ร้องกวาง ลอง วังชิ้น สอง สูงเม่น และอำเภอหนองม่วงไข่

5) **จังหวัดสุโขทัย** จำนวน 9 อำเภอ ประกอบด้วย อำเภอกงไกรลาศ ศรีมาศ ทุ่งเสลี่ยม บ้านด่านลานหอย เมืองสุโขทัย ศรีนคร ศรีสัชนาลัย ศรีสำโรง และอำเภอสวรรคโลก

6) **จังหวัดอุตรดิตถ์** จำนวน 4 อำเภอ ประกอบด้วย อำเภอตรอน พิชัย เมืองอุตรดิตถ์ และอำเภอลับแล

รายละเอียดแสดงดัง **รูปที่ 2** และ สรุปรายละเอียดระดับตำบลแสดงใน **ภาคผนวกที่ 1**



รูปที่ 2 พื้นที่เสี่ยงน้ำท่วมและน้ำท่วมหลากดินโคลนถล่มระหว่างเดือนมิถุนายน – สิงหาคม สำหรับพื้นที่เกษตรน้ำฝน ในขอบเขตสำนักงานทรัพยากรน้ำภาค 9

2.2 พื้นที่เสี่ยงน้ำท่วมและเสี่ยงน้ำหลาก - ดินโคลนถล่ม (ก.ย. - ธ.ค.) ระดับเสี่ยงภัยปานกลาง และเสี่ยงภัยมาก ในพื้นที่เกษตรน้ำฝนในขอบเขตสำนักงานทรัพยากรน้ำภาค 9 ประกอบด้วย

1) **จังหวัดน่าน** จำนวน 9 อำเภอ ประกอบด้วย อำเภอท่าวังผา นาน้อย นาหมื่น ปัว ภูเพียง เมืองน่าน แม่จริม เวียงสา และอำเภอสันติสุข

2) **จังหวัดพิจิตร** จำนวน 10 อำเภอ ประกอบด้วย อำเภอตะพานหิน บางมูลนาก บึงนาราง โพนทะเล โพธิ์ประทับช้าง เมืองพิจิตร วชิรбарมี วังทรายพูน สากเหล็ก และอำเภอสามง่าม

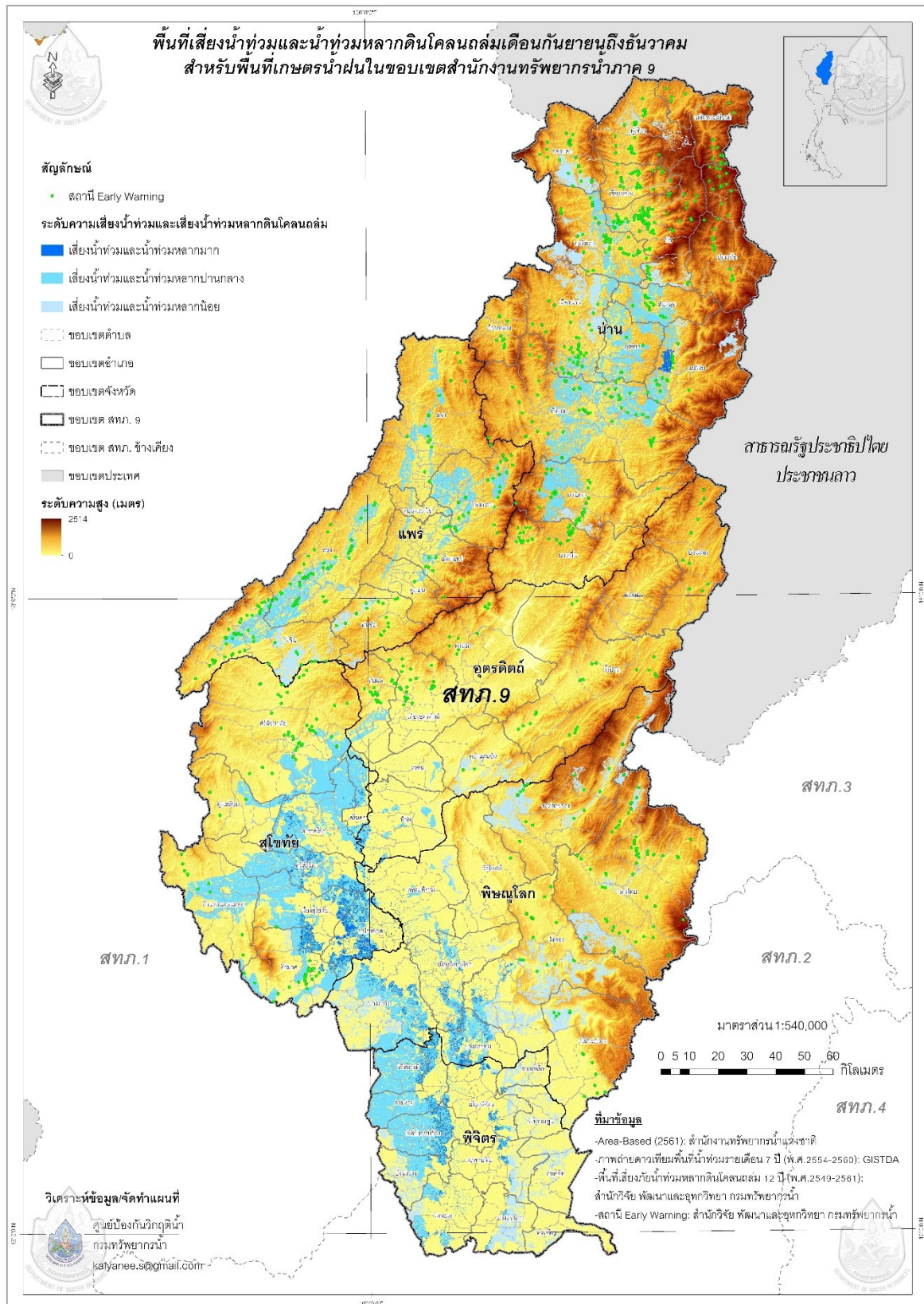
3) **จังหวัดพิษณุโลก** จำนวน 7 อำเภอ ประกอบด้วย อำเภอเนินมะปราง บางกระทุ่ม บางระกำ พรหมพิราม เมืองพิษณุโลก วังทอง และอำเภอวัดโบสถ์

4) **จังหวัดแพร่** จำนวน 8 อำเภอ ประกอบด้วย อำเภอเด่นชัย เมืองแพร่ ร้องกวาง ลอง วังชิ้น สอง สู่เม่น และอำเภอหนองม่วงไข่

5) **จังหวัดสุโขทัย** จำนวน 9 อำเภอ ประกอบด้วย อำเภอกงไกรลาศ ศรีมาศ ทุ่งเสลี่ยม บ้านด่านลานหอย เมืองสุโขทัย ศรีนคร ศรีสัชนาลัย ศรีสำโรง และอำเภอสวรรคโลก

6) **จังหวัดอุตรดิตถ์** จำนวน 4 อำเภอ ประกอบด้วย อำเภอตรอน พิชัย เมืองอุตรดิตถ์ และอำเภอลับแล

รายละเอียดแสดงดัง **รูปที่ 3** และสรุปรายละเอียดระดับตำบลแสดงใน **ภาคผนวกที่ 2**



รูปที่ 3 พื้นที่เสี่ยงน้ำท่วมและน้ำท่วมหลากดินถล่มระหว่างเดือนกันยายน - ธันวาคม สำหรับพื้นที่เกษตรน้ำฝนในขอบเขตสำนักงานทรัพยากรน้ำภาค 9



### ข้อมูลความพร้อมด้านอุปกรณ์/เครื่องมือ/อาคารชลศาสตร์ :

#### 3. ความพร้อมด้านสถานีตรวจวัดสถานการณ์น้ำ จำนวน 293 สถานี ประกอบด้วย

3.1 ระบบปฏิบัติการเฝ้าระวังและเตือนภัยล่วงหน้าน้ำหลาก – ดินถล่ม (Early Warning System) จำนวน 259 สถานี สามารถดูรายละเอียดเพิ่มเติมได้ที่เว็บไซต์ <http://ews.dwr.go.th/ews/>

3.2 ระบบตรวจวัดสถานการณ์น้ำทางไกลอัตโนมัติ (โทรมาตร) จำนวน 17 สถานี ระบบกล้อง CCTV จำนวน 11 สถานี และสถานีอุตุ-อุทกวิทยา จำนวน 6 สถานี

รายละเอียดแสดงดัง **รูปที่ 4** รายละเอียดของสถานีตรวจวัดสถานการณ์น้ำ แสดงใน **ภาคผนวก 3** และสามารถดูรายละเอียดเพิ่มเติมได้ที่เว็บไซต์ <http://mekhala.dwr.go.th/>

#### 4. ความพร้อมด้านอุปกรณ์และเครื่องมือ

4.1 เครื่องสูบน้ำ จำนวน 40 เครื่อง ใช้งานได้ 35 เครื่อง ประกอบด้วย

- เครื่องสูบน้ำขนาด 6 นิ้ว จำนวน 1 เครื่อง (ใช้งานได้ 1 เครื่อง)
- เครื่องสูบน้ำขนาด 8 นิ้ว จำนวน 4 เครื่อง (ใช้งานได้ 4 เครื่อง)
- เครื่องสูบน้ำขนาด 10 นิ้ว จำนวน 6 เครื่อง (ใช้งานได้ 6 เครื่อง)
- เครื่องสูบน้ำขนาด 12 นิ้ว จำนวน 22 เครื่อง (ใช้งานได้ 19 เครื่อง)
- เครื่องสูบน้ำขนาด 26 นิ้ว จำนวน 2 เครื่อง
- เครื่องสูบน้ำขนาด 30 นิ้ว จำนวน 5 เครื่อง (ใช้งานได้ 5 เครื่อง)

4.2 รถบรรทุกน้ำ จำนวน 8 คัน ใช้งานได้ 8 คัน ประกอบด้วย

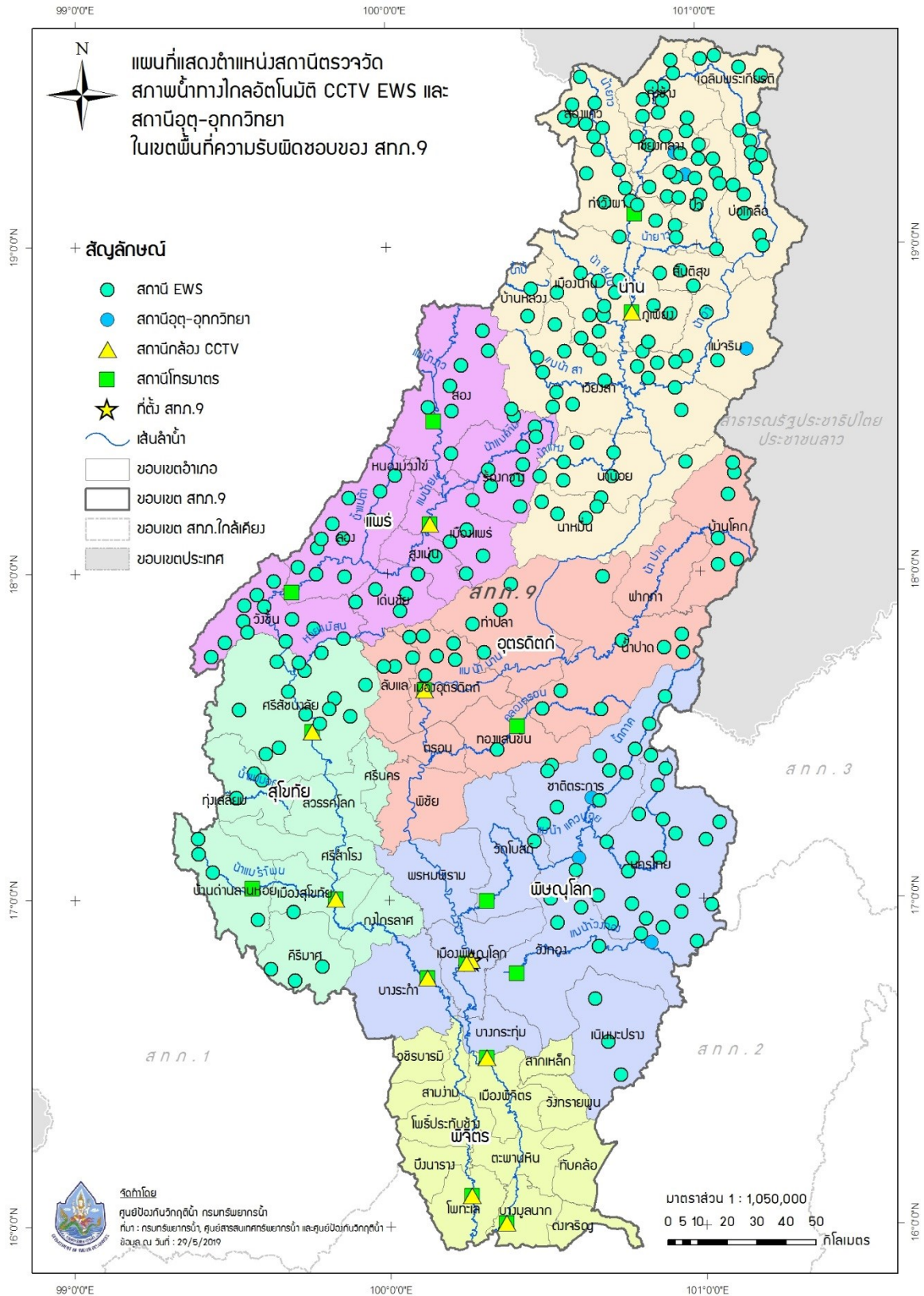
- รถยนต์บรรทุกน้ำ ขนาด 6,000 ลิตร จำนวน 3 คัน (ใช้งานได้ 3 คัน)
- รถยนต์บรรทุก 6 ล้อ (NGV) จำนวน 1 คัน (ใช้งานได้ 1 คัน)
- รถยนต์บรรทุก 6 ล้อ 3 ตัน พร้อมเครน จำนวน 1 คัน (ใช้งานได้ 1 คัน)
- รถยนต์บรรทุก 6 ล้อ 6 ตัน พร้อมเครน จำนวน 2 คัน (ใช้งานได้ 2 คัน)
- รถยนต์บรรทุก 10 ล้อ พร้อมเครน จำนวน 1 คัน (ใช้งานได้ 1 คัน)

#### 5. ความพร้อมด้านความมั่นคงของอ่างเก็บน้ำและฝาย จำนวน 139 แห่ง มีรายละเอียด ดังนี้

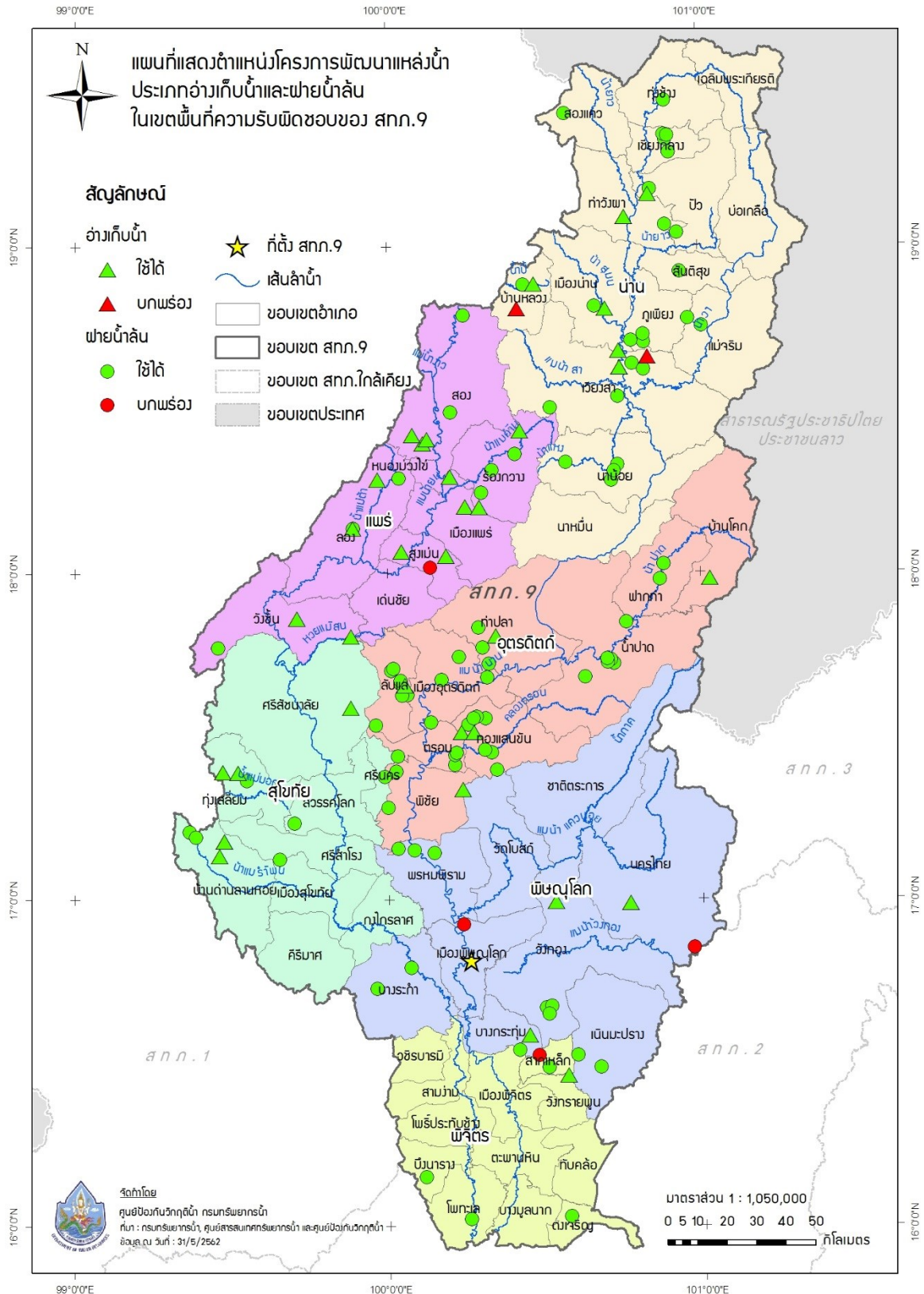
5.1 อ่างเก็บน้ำ จำนวน 40 แห่ง (ใช้งานได้ 37 แห่ง)

5.2 ฝาย จำนวน 99 แห่ง (ใช้งานได้ 94 แห่ง)

รายละเอียดของความพร้อมด้านความมั่นคงของอ่างเก็บน้ำและฝาย แสดงดัง **รูปที่ 5**  
และ **ภาคผนวก 4**



รูปที่ 4 ตำแหน่งสถานีตรวจวัดสถานการณ์น้ำ  
ในเขตพื้นที่ความรับผิดชอบของสำนักงานทรัพยากรน้ำภาค 9



รูปที่ 5 ตำแหน่งโครงการพัฒนาแหล่งน้ำประเภทอ่างเก็บน้ำและฝาย  
ในเขตพื้นที่ความรับผิดชอบของสำนักงานทรัพยากรน้ำภาค 9

**ข้อมูลความพร้อมด้านบุคลากร :**

6. เจ้าหน้าที่เฝ้าระวังสถานการณ์ด้านภาวะน้ำท่วมและภาวะน้ำแล้ง จำนวน 21 ราย  
ประกอบด้วย

	ชื่อ - นามสกุล	สถานที่	เบอร์โทรศัพท์
1	นายเกียรติรัตน์ บุญยโยธิน	พิษณุโลก/อุตรดิตถ์/สุโขทัย/พิจิตร	095-7966020
2	นายธีรชัย ศรีสดีใส	พิษณุโลก/อุตรดิตถ์/สุโขทัย/พิจิตร	088-8150680
3	นายอดิสร ตันกลิ่น	พิษณุโลก/อุตรดิตถ์/สุโขทัย/พิจิตร	084-6205170
4	นายสามารถ เอี่ยมสำอาง	พิษณุโลก/อุตรดิตถ์/สุโขทัย/พิจิตร	087-3178628
5	นายอุบล อัยจันทร์ภักดี	พิษณุโลก/อุตรดิตถ์/สุโขทัย/พิจิตร	081-7073641
6	นายอัศวิน สิ้นตั้ง	พิษณุโลก/อุตรดิตถ์/สุโขทัย/พิจิตร	084-6205170
7	นายภักดี ภาพรหม	พิษณุโลก/อุตรดิตถ์/สุโขทัย/พิจิตร	095-6935185
8	นายศรายุทธ พยัฒकिन	พิษณุโลก/อุตรดิตถ์/สุโขทัย/พิจิตร	095-8139747
9	นางสาวภัสสร อ่อนศรี	พิษณุโลก/อุตรดิตถ์/สุโขทัย/พิจิตร	089-7063211
10	นายสมพงษ์ ศรีม่วง	พิษณุโลก/อุตรดิตถ์/สุโขทัย/พิจิตร	-
11	นางสาวปวิมา บุญเลิศล้ำ	พิษณุโลก/อุตรดิตถ์/สุโขทัย/พิจิตร	-
12	นายชัยณรงค์ กัณกา	แพร่/น่าน	081-6710661
13	นายมิตร แก้วดวง	แพร่/น่าน	089-2641883
14	นายอเนก เรือนทอง	แพร่/น่าน	084-8043218
15	นายวรภาพงษ์ ยะตา	แพร่/น่าน	086-4291864
16	นายวิวุฒิ สุวรรณวงค์	แพร่/น่าน	084-1717550
17	นางสุรีพันธุ์ จันทร์สวัสดิ์	แพร่/น่าน	094-8309678
18	นายธนกร แสงสว่าง	แพร่/น่าน	091-7428532
19	นายมานิตย์ แดงร้าน	แพร่/น่าน	086-2136492
20	นายสุตนันท์ กาฝึก	แพร่/น่าน	093-2618371
21	นายสุเทพ เรืองฤทธิ์	แพร่/น่าน	096-1836706

7. เจ้าหน้าที่ด้านการปฏิบัติงานเชิงพื้นที่รายจังหวัด จำนวน 30 ราย ดังนี้

ลำดับ	ชื่อ - นามสกุล	สถานที่	เบอร์โทรศัพท์
1	นายสุนัน บวบนา	พิษณุโลก/อุตรดิตถ์/สุโขทัย/พิจิตร	084-8747449
2	นายนภดล ปันติ	พิษณุโลก/อุตรดิตถ์/สุโขทัย/พิจิตร	086-9346444
3	นายอนุรักษ ศรีสิทธิสวัสดิ์	พิษณุโลก/อุตรดิตถ์/สุโขทัย/พิจิตร	086-9346444
4	นายธีรชัย ศรีสไต	พิษณุโลก/อุตรดิตถ์/สุโขทัย/พิจิตร	088-8150680
5	นายเกียรติรัตน์ บุญโยธิน	พิษณุโลก/อุตรดิตถ์/สุโขทัย/พิจิตร	095-7966020
6	นายภักดี ภาพรม	พิษณุโลก/อุตรดิตถ์/สุโขทัย/พิจิตร	095-6935185
7	นายอดิศร ต้นกลิ่น	พิษณุโลก/อุตรดิตถ์/สุโขทัย/พิจิตร	084-6205170
8	นายสามารถ เอี่ยมสาอาง	พิษณุโลก/อุตรดิตถ์/สุโขทัย/พิจิตร	087-3178628
9	นายอุบล อัยจันทร์ภักดี	พิษณุโลก/อุตรดิตถ์/สุโขทัย/พิจิตร	081-7073641
10	นายอัศวิน สิ้นตั้ง	พิษณุโลก/อุตรดิตถ์/สุโขทัย/พิจิตร	084-6205170
11	นางสาวภัสสร อ่อนศรี	พิษณุโลก/อุตรดิตถ์/สุโขทัย/พิจิตร	089-7063211
12	นายศรายุทธ พัยขิน	พิษณุโลก/อุตรดิตถ์/สุโขทัย/พิจิตร	095-8139747
13	นายชัยณรงค์ กันกา	แพร่/น่าน	081-6710661
14	นายมิตร แก้วดวง	แพร่/น่าน	089-2641883
15	นายอเนก เรือนทอง	แพร่/น่าน	084-8043218
16	นายวรภาพงษ์ ยะตา	แพร่/น่าน	086-4291864
17	นายวิญญู สวรรณวงศ์	แพร่/น่าน	084-1717550
18	นางสุรีพันธุ์ จันทร์สวัสดิ์	แพร่/น่าน	094-8309678
19	นายธนกร แสงสว่าง	แพร่/น่าน	091-7428532
20	นายมานิตย์ แต่งร้าน	แพร่/น่าน	086-2136492
21	นายสุตนันท์ กาฝึก	แพร่/น่าน	093-2618371
22	นายสุเทพ เรืองฤทธิ์	แพร่/น่าน	096-1836706
23	จ.ส.อ.ฉัตรชัย อยู่อ่อง	แพร่/น่าน	081-8874741
24	นายเทวินทร์ แก้วสุริบุรณ์	อุตรดิตถ์	098-9199059
25	นายศุภมิตร หม่ออุบล	สุโขทัย	089-7043144
26	นายธนเดช แก้วสุริบุรณ์	พิษณุโลก-พิจิตร	081-7276100
27	นายชนะภัย โคตวงศ์	-	-
28	นายอภิกรณ์ พรหมศรี	-	-

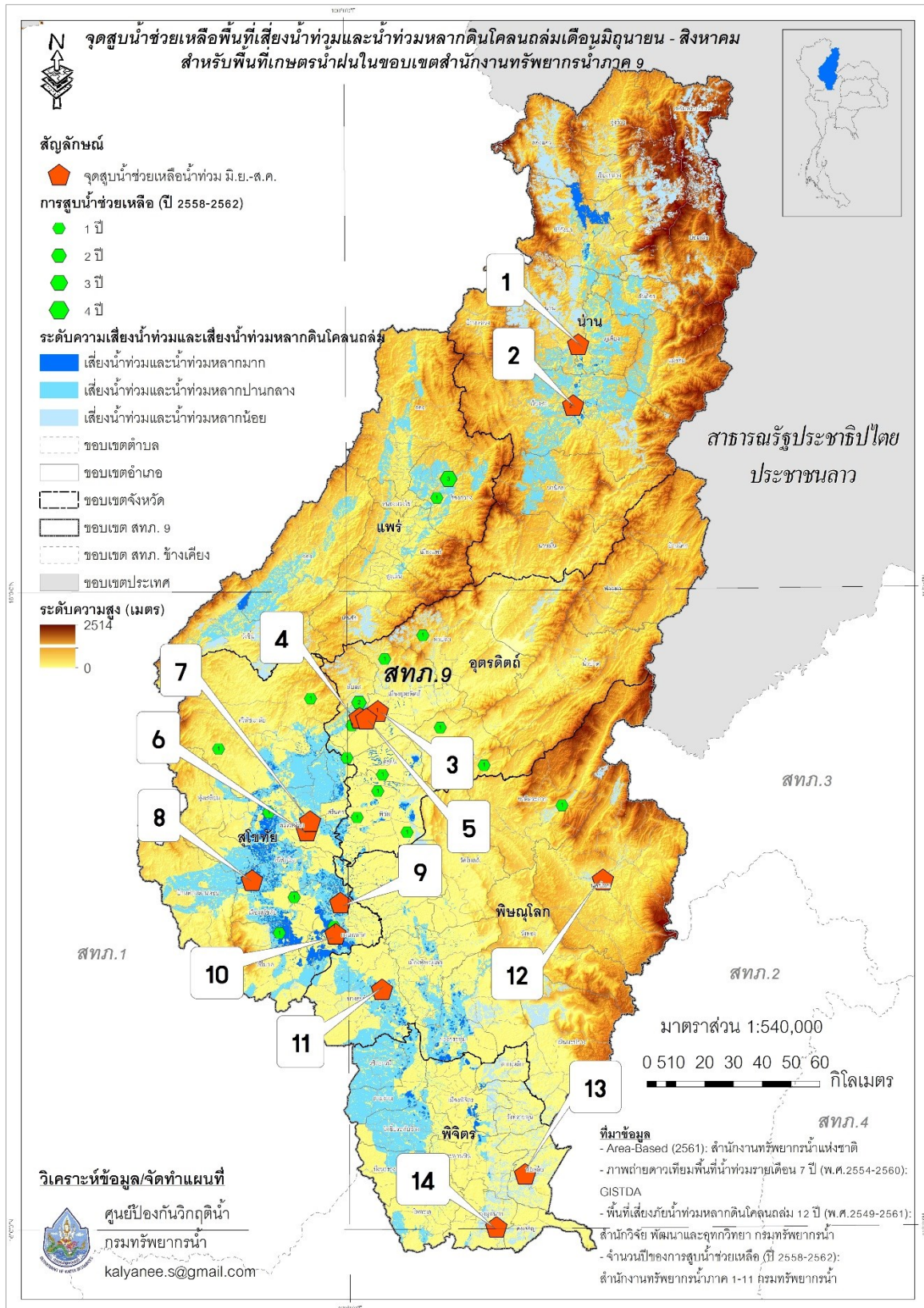
ลำดับ	ชื่อ - นามสกุล	สถานที่	เบอร์โทรศัพท์
29	นายสันต์ รอดสุข	-	-
30	นางสาวมุกฉลินท์ ดินเพชร	-	-

8. รายชื่อผู้รู้ประจำสถานีเตือนภัยล่วงหน้าน้ำหลาก - ดินถล่ม ในพื้นที่สำนักงานทรัพยากรน้ำภาค 9 จำนวน 259 ราย รายละเอียดของรายชื่อและเบอร์โทรศัพท์ผู้รู้ แสดงในภาคผนวก 5

**แผนปฏิบัติการบรรเทาภาวะน้ำท่วม :**

9. แผนปฏิบัติการเพื่อรับสถานการณ์น้ำท่วมหลาก - ดินโคลนถล่ม ประจำเดือนมิถุนายน - สิงหาคม 2562 มีรายละเอียดดัง **รูปที่ 6** ประกอบด้วย

จุดที่	ตำบล	อำเภอ	จังหวัด	ขนาด เครื่องสูบน้ำ (นิ้ว)	จำนวน (เครื่อง)	ผู้รับผิดชอบ	เบอร์โทรศัพท์
1	ในเมือง	เมืองน่าน	น่าน	12	1	จ.ส.อ.ฉัตรชัย อยู่อ่อน	081-8874741
2	กลางเวียง	เวียงสา	น่าน	12	1	จ.ส.อ.ฉัตรชัย อยู่อ่อน	081-8874741
3	ท่าอิฐ	เมือง	อุตรดิตถ์	6	1	นายเทวินทร์ แก้วสุริบุรณ์	098-9199059
4	ทุ่งยั้ง	ลับแล	อุตรดิตถ์	10	1	นายเทวินทร์ แก้วสุริบุรณ์	098-9199059
5	ทุ่งยั้ง	ลับแล	อุตรดิตถ์	10	1	นายเทวินทร์ แก้วสุริบุรณ์	098-9199059
6	คลองกระจง	เมือง	สุโขทัย	12	1	นายศุภมิตร หมู่อุบ	089-7043144
7	ย่านยาว	สวรรคโลก	สุโขทัย	12	1	นายศุภมิตร หมู่อุบ	089-7043144
8	ในเมือง	เมือง	สุโขทัย	12	1	นายศุภมิตร หมู่อุบ	089-7043144
9	ไกรโน	กงไกรลาศ	สุโขทัย	30	1	นายศุภมิตร หมู่อุบ	089-7043144
10	กงไกรลาศ	กงไกรลาศ	สุโขทัย	10	1	นายศุภมิตร หมู่อุบ	089-7043144
11	บางระกำ	บางระกำ	พิษณุโลก	12	1	นายธนเดช แก้วสุริบุรณ์	081-7276100
12	นครไทย	นครไทย	พิษณุโลก	12	1	นายธนเดช แก้วสุริบุรณ์	081-7276100
13	ตลาดใต้	ทับคล้อ	พิจิตร	12	1	นายธนเดช แก้วสุริบุรณ์	081-7276100
14	วังกรด	บางมูลนาก	พิจิตร	30	1	นายธนเดช แก้วสุริบุรณ์	081-7276100

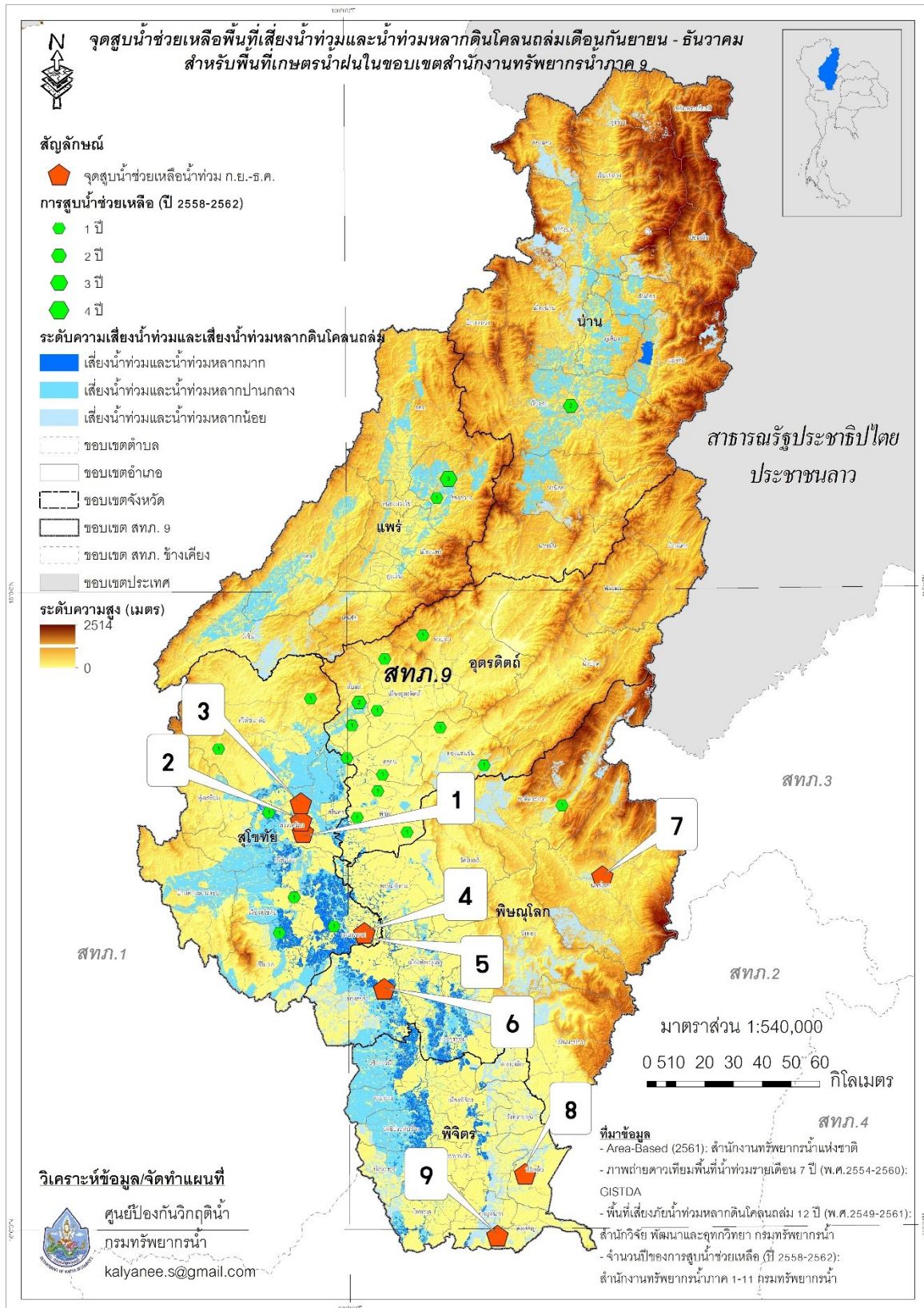


รูปที่ 6 ตำแหน่งจุดติดตั้งเครื่องสูบน้ำช่วยเหลือน้ำท่วมช่วงเดือนมิถุนายน - สิงหาคม ในเขตพื้นที่ความรับผิดชอบของสำนักงานทรัพยากรน้ำภาค 9

10. แผนปฏิบัติการเพื่อรับสถานการณ์น้ำท่วมหลาก – ดินโคลนถล่ม ประจำเดือน  
กันยายน – ธันวาคม 2562 มีรายละเอียดดัง รูปที่ 7 ประกอบด้วย

จุดที่	ตำบล	อำเภอ	จังหวัด	ขนาด เครื่องสูบ น้ำ (นิ้ว)	จำนวน (เครื่อง)	ผู้รับผิดชอบ	เบอร์โทรศัพท์
1	คลองกระจง	สวรรคโลก	สุโขทัย	12	1	นายศุภมิตร หมู่อุบ	089-7043144
2	ย่านยาว	สวรรคโลก	สุโขทัย	12	1	นายศุภมิตร หมู่อุบ	089-7043144
3	ในเมือง	ในเมือง	สุโขทัย	12	1	นายศุภมิตร หมู่อุบ	089-7043144
4	ไกรโน	กงไกรลาศ	สุโขทัย	30	1	นายศุภมิตร หมู่อุบ	089-7043144
5	กงไกรลาศ	กงไกรลาศ	สุโขทัย	10	1	นายศุภมิตร หมู่อุบ	089-7043144
6	บางระกำ	บางระกำ	พิษณุโลก	12	1	นายธนเดช แก้วสุริบุรณ์	081-7276100
7	นครไทย	นครไทย	พิษณุโลก	8	1	นายธนเดช แก้วสุริบุรณ์	081-7276100
8	ตลาดใต้	ทับคล้อ	พิจิตร	10	1	นายธนเดช แก้วสุริบุรณ์	081-7276100
9	วังกรด	บางมูลนาก	พิจิตร	12	1	นายธนเดช แก้วสุริบุรณ์	081-7276100





รูปที่ 7 ตำแหน่งจุดติดตั้งเครื่องสูบน้ำช่วยเหลือน้ำท่วมช่วงเดือนกันยายน - ธันวาคม  
ในเขตพื้นที่ความรับผิดชอบของสำนักงานทรัพยากรน้ำภาค 9

## ภาคผนวก 1

พื้นที่เสี่ยงน้ำท่วม และน้ำท่วมหลากเดือนมิถุนายน – สิงหาคม  
สำหรับพื้นที่เกษตรน้ำฝน  
ในขอบเขตสำนักงานทรัพยากรน้ำภาค 9

## พื้นที่เสี่ยงน้ำท่วมและน้ำท่วมหลากเดือนมิถุนายนถึงสิงหาคมสำหรับพื้นที่เกษตรน้ำฝนในขอบเขตสำนักงานทรัพยากรน้ำภาค 9

จังหวัด	อำเภอ	ตำบล	พื้นที่เสี่ยงน้ำท่วมและน้ำท่วมหลาก (ไร่)				
			น้อย	ปานกลาง	มาก	ผลรวมทั้งหมด	
น่าน	เฉลิมพระเกียรติ	ขุนน้ำน่าน	62,485.20			62,485.20	
	เขียงกลาง	เขียงกลาง	12,598.40			12,598.40	
		เขียงคาน	362.00			362.00	
			เปือ	10,116.00	8.41		10,124.42
			พญาแก้ว	15,503.20			15,503.20
			พระธาตุ	1,380.49			1,380.49
			พระพุทธรบาท	2,647.74			2,647.74
		ท่าวังผา	จอมพระ	16,991.95		5.89	16,997.84
			ตาลชุม	10,569.97	53,104.18	887.60	64,561.75
			ท่าวังผา		3,151.68	29.17	3,180.84
			ป่าคา	58.41	2,439.73	287.85	2,786.00
			ผาตอ	175.08	19,604.81	39,334.47	59,114.36
			ผาทอง	95,467.49	8,930.80		104,398.29
			ยม	2,107.88			2,107.88
			ริม	6,532.96	197.40	43.48	6,773.85
			ศรีภูมิ	8.08	2,926.49	333.13	3,267.69
			แสนทอง	22,315.04	9,444.69	8.63	31,768.37
		ทุ่งช้าง	ทุ่งช้าง	41,397.49			41,397.49
			และ	23,638.73			23,638.73
		น่าน้อย	เขียงของ	303.68			303.68
			น่าน้อย	24.04	1,786.02		1,810.07
			น้ำตก		37,541.76		37,541.76
			บัวใหญ่		21,608.32		21,608.32
			ศรีษะเกษ	48.02	4,394.69		4,442.71
			สถาน	955.72	3.91		959.63
			สันทะ		20,624.02		20,624.02
			นาหมื่น	นาทะนุง	59.06		
			บ่อแก้ว	488.79	0.52		489.32
			บ่อเกลือ	ดงพญา	54,731.22		
			บ่อเกลือเหนือ	60,240.16			60,240.16
			ภูฟ้า	45,019.03			45,019.03
		บ้านหลวง	บ้านพี	510.30			510.30

ที่มาข้อมูล:

-Area-Based (2561): สทนช.

-ภาพถ่ายดาวเทียมพื้นที่น้ำท่วมรายเดือน 7 ปี (พ.ศ.2554-2560): GISTDA

-พื้นที่เสี่ยงภัยน้ำท่วมหลากดินโคลนถล่ม 12 ปี (พ.ศ.2549-2561) :สวพ. กรมทรัพยากรน้ำ

จังหวัด	อำเภอ	ตำบล	พื้นที่เสี่ยงน้ำท่วมและน้ำท่วมหลาก (ไร่)			
			น้อย	ปานกลาง	มาก	ผลรวมทั้งหมด
		บ้านฟ้า	1,425.61			1,425.61
		ป่าคาหลวง	347.91			347.91
		สวด	563.53			563.53
	ปัว	แจ่ง	5,630.65	1,079.99	15.31	6,725.95
		เจดีย์ชัย	3.13		11,677.38	11,680.50
		ไชยวัฒนา	1,554.51			1,554.51
		ป่ากลาง	0.17			0.17
		ภูคา	133,107.28			133,107.28
		วรรณคร	2,259.88			2,259.88
		ศิลาแลง	7,712.69			7,712.69
		สกาด	13,761.64			13,761.64
		สถาน	2,680.05			2,680.05
		อวน	55,315.60		1.07	55,316.67
	ภูเพียง	ท่าข้าว		3,624.45	287.57	3,912.02
		นาปัง		4,298.42	73.95	4,372.37
		น้ำเกียน		10,640.05		10,640.05
		น้ำแก่น		12,195.89	138.97	12,334.85
		ฝายแก้ว	0.34	100,398.29		100,398.63
		ม่วงดีด		4,386.54	186.22	4,572.76
		เมืองจิ่ง		21,801.74		21,801.74
	เมืองน่าน	กองควาย		4,795.58	102.44	4,898.03
		ไชยสถาน	1,464.06		0.51	1,464.57
		ตุ๊ใต้		10,347.32	3.09	10,350.41
		ถ้ำตอง	1,190.64			1,190.64
		นาซาว		7,525.36		7,525.36
		บ่อ	50,266.98	15,534.84		65,801.82
		บ่อสวก	0.11	14,106.69		14,106.80
		ผาสิ่งหี	25,386.94	0.01		25,386.95
		เรือง	355.87	0.26		356.14
		สะเนียน	106,869.95			106,869.95
	แม่จริม	น้ำปาย		19,383.47		19,383.47
		น้ำปาง		33.74		33.74
		แม่จริม		13,178.39		13,178.39

ที่มาข้อมูล:

-Area-Based (2561): สทนช.

-ภาพถ่ายดาวเทียมพื้นที่น้ำท่วมรายเดือน 7 ปี (พ.ศ.2554-2560): GISTDA

-พื้นที่เสี่ยงภัยน้ำท่วมหลากดินโคลนถล่ม 12 ปี (พ.ศ.2549-2561) :สวพ. กรมทรัพยากรน้ำ

จังหวัด	อำเภอ	ตำบล	พื้นที่เสี่ยงน้ำท่วมและน้ำท่วมหลาก (ไร่)			
			น้อย	ปานกลาง	มาก	ผลรวมทั้งหมด
		หนองแดง	11.84	11,082.13		11,093.97
		หมอมือง	49.23	8,294.59		8,343.82
	เวียงสา	กลางเวียง		1,689.40		1,689.40
		ซึ้ง	3.06	13,109.69	182.51	13,295.26
		จอมจันทร์		19,890.59		19,890.59
		ตาลชุม		7,838.04	283.18	8,121.22
		ทุ่งศรีทอง		31,550.34		31,550.34
		นาเหลือง		2,979.03	44.24	3,023.26
		น้ำบัว		14,065.31		14,065.31
		น้ำมวบ	34,092.31	1.57		34,093.88
		ปงสนุก	0.57	17,043.80		17,044.37
		แม่ชะนิง		0.13		0.13
		แม่สา	1,681.03	6,231.90		7,912.93
		แม่สาคร		36,154.38		36,154.38
		สำน	81.00	11,628.93	121.71	11,831.64
		สำนนาหนองใหม่	8,381.68	5,552.65		13,934.33
		ไหล่นาน	63.83	40,012.59	2,949.40	43,025.82
		อ่ายนาลัย		17,137.94		17,137.94
	สองแคว	ชนแดน	41,363.23			41,363.23
		นาไร่หลวง	48,576.65			48,576.65
		ยอด	35,165.90			35,165.90
	สันติสุข	ดู่พงษ์		17,885.63		17,885.63
		ป่าแลวหลวง		27,440.15		27,440.15
		พงษ์	23,892.51	24,347.78		48,240.29
พิจิตร	ดงเจริญ	วังจี้ว	405.48			405.48
		วังจี้วใต้	295.47			295.47
		สำนักขุนเณร	790.96			790.96
		ห้วยทุก	6,206.49			6,206.49
		ห้วยร่วม	15,766.29			15,766.29
	ตะพานหิน	จี้วราย	142.88	8,147.64	710.44	9,000.96
		ดงตะขบ	7,192.83	1,171.08	25.49	8,389.40
		ทับหมัน		1,491.63		1,491.63
		ทุ่งโพธิ์	8,846.04			8,846.04

ที่มาข้อมูล:

-Area-Based (2561): สทนช.

-ภาพถ่ายดาวเทียมพื้นที่น้ำท่วมรายเดือน 7 ปี (พ.ศ.2554-2560): GISTDA

-พื้นที่เสี่ยงภัยน้ำท่วมหลากดินโคลนถล่ม 12 ปี (พ.ศ.2549-2561) :สวพ. กรมทรัพยากรน้ำ

จังหวัด	อำเภอ	ตำบล	พื้นที่เสี่ยงน้ำท่วมและน้ำท่วมหลาก (ไร่)			
			น้อย	ปานกลาง	มาก	ผลรวมทั้งหมด
		วังสำโรง		1,952.44		1,952.44
		วังหลุม	9,150.45	31.66	46.18	9,228.28
		หนองพยอม	9,306.98	585.43	0.57	9,892.98
	ทับคล้อ	เขาเจ็ดลูก	12,816.64			12,816.64
		เขาทราย	18,438.24			18,438.24
		ทับคล้อ	12,049.18			12,049.18
		ท้ายทุ่ง	24,310.52			24,310.52
	บางมูลนาก	เนินมะกอก	566.48	1,619.35	30.27	2,216.10
		ภูมิ	7,523.07	431.40		7,954.47
		ลำประดา	10,636.51	1,363.65		12,000.16
		วังกรด	7,547.44			7,547.44
		วังตะกู่	6,512.87			6,512.87
		วังสำโรง	7,910.40	48.38		7,958.78
		ห้วยเขน	1,763.41			1,763.41
	บึงนาราง	บางลาย		7,088.71		7,088.71
		บึงนาราง	0.02	32,708.80	4.71	32,713.53
		โพธิ์ไทรงาม	626.02			626.02
		ห้วยแก้ว	250.87	0.74		251.60
		แหลมรัง	120.74	3,822.29		3,943.03
	โพทะเล	ทะนง	599.10	3,615.18	9.36	4,223.64
		ท่าขมิ้น	0.60	19,442.08	26.36	19,469.03
		ท่านั้ง		2,391.13	10.68	2,401.81
		ท่าบัว		1,414.90		1,414.90
		ท้ายน้ำ		14,435.52	95.32	14,530.85
		ท่าเสา		7,296.95	25.12	7,322.07
		ทุ่งน้อย		1,323.50		1,323.50
		บางคลาน		452.96		452.96
		บ้านน้อย		869.08		869.08
		โพทะเล		1,209.81	0.34	1,210.16
		วัดขวาง		1,211.02		1,211.02
	โพธิ์ประทับช้าง	ดงเสือเหลือง		25,260.85	24.74	25,285.59
		ทุ่งใหญ่	46.21	14,136.05		14,182.26
		เนินสว่าง		37,425.58		37,425.58

ที่มาข้อมูล:

-Area-Based (2561): สทนช.

-ภาพถ่ายดาวเทียมพื้นที่น้ำท่วมรายเดือน 7 ปี (พ.ศ.2554-2560): GISTDA

-พื้นที่เสี่ยงภัยน้ำท่วมหลากดินโคลนถล่ม 12 ปี (พ.ศ.2549-2561) :สวพ. กรมทรัพยากรน้ำ

จังหวัด	อำเภอ	ตำบล	พื้นที่เสี่ยงน้ำท่วมและน้ำท่วมหลาก (ไร่)			
			น้อย	ปานกลาง	มาก	ผลรวมทั้งหมด
		ไผ่ท่าโพ		21,424.88	6.47	21,431.35
		ไผ่รอบ		51,037.62	206.13	51,243.75
		โพธิ์ประทับช้าง		2,312.26		2,312.26
		วังจิก		17,957.08	746.71	18,703.79
	เมืองพิจิตร	คลองคะเชนทร์		1,661.95		1,661.95
		ชะมัง		1,019.04	1,196.62	2,215.66
		ท่าพ้อ		1,561.18		1,561.18
		บ้านบุง	4,451.44	1,935.63	1,129.29	7,516.35
		ป่ามะคาบ	962.23	4,790.93	1,199.46	6,952.61
		ไผ่ขวาง		2,159.43	160.45	2,319.88
		เมืองเก่า		1,005.86		1,005.86
		ย่านยาว		1,595.42		1,595.42
		โรงช้าง		4,884.96		4,884.96
		สายคำโห้	7,283.15	126.53	0.19	7,409.88
		หัวดง	4,301.16	4,229.36	1,749.44	10,279.95
	วชิรบารมี	บ้านนา		43,625.77	159.91	43,785.68
		บึงบัว		44,748.29		44,748.29
		วังโมกข์	0.00	38,350.77	73.64	38,424.41
		หนองหลุม		19,331.37	46.52	19,377.89
	วังทรายพูน	วังทรายพูน	5,311.74			5,311.74
		หนองปล้อง	7,966.76			7,966.76
		หนองปลาไหล	13,185.90	617.90	161.66	13,965.46
		หนองพระ	12,289.71			12,289.71
	สากเหล็ก	ท่าเยี่ยม	1,141.28			1,141.28
		วังทับไทร	3,170.14			3,170.14
		สากเหล็ก	17,637.78	1,599.67	252.48	19,489.93
		หนองหญ้าไทร	3,050.52			3,050.52
	สามง่าม	กำแพงดิน		23,277.88	626.86	23,904.75
		เนินปอ		45,542.10	297.23	45,839.32
		รังนก		9,761.72	2,627.43	12,389.15
		สามง่าม		7,933.41	362.51	8,295.92
		หนองโสน	0.12	60,448.41		60,448.53
พิษณุโลก	ชาติตระการ	ชาติตระการ	31,375.53			31,375.53

ที่มาข้อมูล:

-Area-Based (2561): สทนช.

-ภาพถ่ายดาวเทียมพื้นที่น้ำท่วมรายเดือน 7 ปี (พ.ศ.2554-2560): GISTDA

-พื้นที่เสี่ยงภัยน้ำท่วมหลากดินโคลนถล่ม 12 ปี (พ.ศ.2549-2561) :สวพ. กรมทรัพยากรน้ำ

จังหวัด	อำเภอ	ตำบล	พื้นที่เสี่ยงน้ำท่วมและน้ำท่วมหลาก (ไร่)			
			น้อย	ปานกลาง	มาก	ผลรวมทั้งหมด
		ท่าสะแก	28.84			28.84
		ป่าแดง	2.42			2.42
	นครไทย	นครชุม	95.20			95.20
		นครไทย	201.14			201.14
		นาบัว	1,441.97			1,441.97
		น้ำกุ่ม	17,103.05			17,103.05
		เนินเพิ่ม	1,665.46			1,665.46
		บ่อโพธิ์	111.65			111.65
		บ้านพร้าว	4,585.10			4,585.10
		ยางโคลน	2,051.15			2,051.15
		หนองกะท้าว	3,577.61			3,577.61
	เนินมะปราง	ชมพู่	101,919.34			101,919.34
		ไทรย้อย	6,495.54			6,495.54
		เนินมะปราง	976.47			976.47
		บ้านน้อยซุ้มขี้เหล็ก	3,150.11			3,150.11
		บ้านมุง	0.17			0.17
		วังโพรง	6,761.78			6,761.78
		วังยาง	426.62			426.62
	บางกระท่อม	โคกสลด		6,822.44	93.16	6,915.60
		ท่าตาล		28,440.85	1,676.52	30,117.37
		นครป่าหมาก	4,692.47	13,980.78	724.25	19,397.49
		บางกระท่อม		13,227.64	917.05	14,144.69
		บ้านไร่		7,795.37	379.86	8,175.24
		ไผ่ล้อม		11,596.09	1,669.88	13,265.96
		สนามคลี		8,164.40	1,987.32	10,151.72
	บางระกำ	คู่ม่วง	1,060.70	23,321.01	30.83	24,412.54
		ชุมแสงสงคราม	718.95	30,321.65	147.15	31,187.74
		ท่านางงาม		6,810.37	89.59	6,899.96
		นิคมพัฒนา	2,328.15			2,328.15
		บ่อทอง		20,823.96	201.80	21,025.77
		บางระกำ		50,899.71	724.53	51,624.24
		บึงกอก	7,010.01			7,010.01
		ปลักแรด	435.16	23,517.15	493.42	24,445.73

ที่มาข้อมูล:

-Area-Based (2561): สทนช.

-ภาพถ่ายดาวเทียมพื้นที่น้ำท่วมรายเดือน 7 ปี (พ.ศ.2554-2560): GISTDA

-พื้นที่เสี่ยงภัยน้ำท่วมหลากดินโคลนถล่ม 12 ปี (พ.ศ.2549-2561) :สวพ. กรมทรัพยากรน้ำ



จังหวัด	อำเภอ	ตำบล	พื้นที่เสี่ยงน้ำท่วมและน้ำท่วมหลาก (ไร่)			
			น้อย	ปานกลาง	มาก	ผลรวมทั้งหมด
		พันเสา	1,453.00	21,088.19		22,541.18
		วังอิทก		9,982.20	1,088.83	11,071.03
		หนองกุลา	1,997.76	5,348.55		7,346.31
	พรหมพิราม	ดงประจำ	21,984.36	1,804.14	2.94	23,791.44
		ตลุกเทียม		6,041.91	688.27	6,730.18
		ทับยายเชียง	5,750.46	3,258.43		9,008.89
		ท่าช้าง		6,010.30	130.66	6,140.97
		พรหมพิราม		2,708.99	20.33	2,729.32
		มะต๋อง		3,714.16	756.09	4,470.24
		มะตูม		2,299.88	0.01	2,299.89
		วงษ์เมือง		1,256.80	226.46	1,483.26
		วังวน		4,359.81	214.63	4,574.45
		ศรีภิรมย์		1,135.07	28.90	1,163.97
		หนองแหม		4,665.54	878.50	5,544.03
		หอกลอง		1,724.64		1,724.64
	เมืองพิษณุโลก	จี้วังงาม		619.56		619.56
		จอมทอง		759.95		759.95
		ดอนทอง	1,557.70	1,521.72	4.35	3,083.77
		ท่าทอง		710.84		710.84
		ท่าโพธิ์		3,264.68	205.68	3,470.36
		บ้านกร่าง		2,338.30	20.84	2,359.14
		บ้านคลอง		525.00		525.00
		บ้านป่า	64.12	1,082.15	2.75	1,149.02
		บึงพระ		12,245.97	39.27	12,285.24
		ปากโทก		5,250.03	72.96	5,322.99
		ไผ่ขอดอน		1,799.61	26.62	1,826.23
		พลายชุมพล		1,693.40		1,693.40
		มะขามสูง		3,493.09	39.81	3,532.90
		วังน้ำคู้		11,412.40	0.77	11,413.18
		วัดจันทร์		1,441.36		1,441.36
		วัดพริก		11,776.59	117.83	11,894.42
		หัวรอ		10,194.24	401.88	10,596.12
		อรัญญิก		3,013.09	23.24	3,036.33

ที่มาข้อมูล:

-Area-Based (2561): สทนช.

-ภาพถ่ายดาวเทียมพื้นที่น้ำท่วมรายเดือน 7 ปี (พ.ศ.2554-2560): GISTDA

-พื้นที่เสี่ยงภัยน้ำท่วมหลากดินโคลนถล่ม 12 ปี (พ.ศ.2549-2561) :สวพ. กรมทรัพยากรน้ำ

จังหวัด	อำเภอ	ตำบล	พื้นที่เสี่ยงน้ำท่วมและน้ำท่วมหลาก (ไร่)			
			น้อย	ปานกลาง	มาก	ผลรวมทั้งหมด
	วังทอง	แก่งโสภา	289.48			289.48
		ชัยนาม	23.14	2,799.92	1.53	2,824.59
		ดินทอง	1,360.00	2,152.31		3,512.32
		ท่าหมื่นราม	6,016.85			6,016.85
		พันชาลี	1,838.18			1,838.18
		แม่ระกา	8,048.27	18,464.11	507.20	27,019.58
		วังทอง	67.99	2,796.03		2,864.01
		วังพิกุล		5,042.06	274.46	5,316.52
		หนองพระ	16,649.30			16,649.30
	วัดโบสถ์	คันไช้	1,203.50			1,203.50
		ท่างาม	46.48	333.46		379.93
		วัดโบสถ์	11.09	769.13		780.22
แพร่	เด่นชัย	เด่นชัย	174.84	748.44		923.28
		ไทรย้อย	142.22	180.33		322.55
		ปงป่าหวาย		577.07		577.07
		แม่จ๊ะ	9.66	178.94		188.60
		ห้วยไร่	34,758.00			34,758.00
	เมืองแพร่	กาญจนา		2,572.57		2,572.57
		ช่อแฮ	15.24	1,036.56		1,051.80
		ท่าข้าม		1,243.76		1,243.76
		ทุ่งกวาว		64.67		64.67
		ทุ่งไธ้		569.63		569.63
		นาจักร		155.23		155.23
		น้ำชำ		3,697.05		3,697.05
		โนเวียง		0.22		0.22
		บ้านถิ่น	7.86	3,265.05		3,272.91
		ป่าแดง	0.27	823.03		823.30
		ป่าเมต		2,488.52		2,488.52
		แม่คำมี		344.23		344.23
		แม่ยม		145.75		145.75
		แม่หล้าย		884.82		884.82
		ร่องฟอง		161.98		161.98
		วังธง		2,346.41		2,346.41

ที่มาข้อมูล:

-Area-Based (2561): สทนช.

-ภาพถ่ายดาวเทียมพื้นที่น้ำท่วมรายเดือน 7 ปี (พ.ศ.2554-2560): GISTDA

-พื้นที่เสี่ยงภัยน้ำท่วมหลากดินโคลนถล่ม 12 ปี (พ.ศ.2549-2561) :สวพ. กรมทรัพยากรน้ำ

จังหวัด	อำเภอ	ตำบล	พื้นที่เสี่ยงน้ำท่วมและน้ำท่วมหลาก (ไร่)			
			น้อย	ปานกลาง	มาก	ผลรวมทั้งหมด
		วังหงส์		1,777.22		1,777.22
		สวนเขื่อน	23.94	2,489.51		2,513.44
		ห้วยม้า		5,084.41		5,084.41
		เหมืองหม้อ		125.87		125.87
	ร้องกวาง	ทุ่งศรี		7,334.71		7,334.71
		น้ำเลา		9,318.16		9,318.16
		บ้านเวียง		3,871.48		3,871.48
		ไผ่โทน		17,837.97		17,837.97
		แม่ทราย		9,986.45		9,986.45
		แม่ยางตาล		6,347.66		6,347.66
		แม่ยางร้อง		16,290.90		16,290.90
		แม่ยางฮ่อ		13,540.84		13,540.84
		ร้องกวาง		14,564.02		14,564.02
		ร้องเข็ม		6,443.90		6,443.90
		ห้วยโรง		4,163.75		4,163.75
	ลอง	ตำผามอก		8,564.46		8,564.46
		ทุ่งแล้ง		31,079.13		31,079.13
		บ่อเหล็กลอง		35,933.38		35,933.38
		บ้านปิ่น		9,568.51		9,568.51
		ปากกาง		9,085.96		9,085.96
		แม่ปาน		4,184.61		4,184.61
		เวียงต้า		19,424.10		19,424.10
		ห้วยอ้อ		9,589.71		9,589.71
		ห้วยทุ่ง		8,725.60		8,725.60
	วังจั่น	นาพูน	64,839.30	4,702.86		69,542.16
		ป่าสัก	511.85	528.28		1,040.13
		แม่เก็ง	364.90	6,154.21		6,519.11
		แม่ป่าก	3,772.50		6,192.46	9,964.96
		แม่พุง	16,822.51	15,942.40		32,764.92
		วังจั่น	12.92	24,138.77		24,151.69
		สรอย	1,310.13			1,310.13
	สอง	แดนชุมพล		303.74		303.74
		เตาปูน		16,167.16		16,167.16

ที่มาข้อมูล:

-Area-Based (2561): สทนช.

-ภาพถ่ายดาวเทียมพื้นที่น้ำท่วมรายเดือน 7 ปี (พ.ศ.2554-2560): GISTDA

-พื้นที่เสี่ยงภัยน้ำท่วมหลากดินโคลนถล่ม 12 ปี (พ.ศ.2549-2561) :สวพ. กรมทรัพยากรน้ำ

จังหวัด	อำเภอ	ตำบล	พื้นที่เสี่ยงน้ำท่วมและน้ำท่วมหลาก (ไร่)			
			น้อย	ปานกลาง	มาก	ผลรวมทั้งหมด
		ทุ่งนาว		2,763.82		2,763.82
		บ้านกลาง		5,518.00		5,518.00
		บ้านหนอง	6.19	4,621.62	0.19	4,628.00
		สะเอียบ	142.33	18,707.44		18,849.77
		ห้วยหม้าย		21,404.28	4.15	21,408.42
		หัวเมือง		1,097.92		1,097.92
	สูงเม่น	ดอนมูล		104.12		104.12
		น้ำชำ		155.08		155.08
		บ้านกวาง		1,887.91		1,887.91
		บ้านกาศ		700.67		700.67
		บ้านปง		1,381.94		1,381.94
		บ้านเหล่า	18.73	1,729.00		1,747.72
		พระหลวง		113.25		113.25
		ร่องกาศ		240.33		240.33
		เวียงทอง		1,756.65		1,756.65
		สบสาย		1,619.08		1,619.08
		สูงเม่น		33.33		33.33
		หัวฝาย	5.76	201.44		207.20
	หนองม่วงไข่	ตำหนักธรรม		2,955.57		2,955.57
		ทุ่งแค้ว		3,215.44		3,215.44
		น้ำรัด		1,320.82		1,320.82
		แม่คำมี		216.39		216.39
		วังหลวง		991.30		991.30
		หนองม่วงไข่		966.32		966.32
สุโขทัย	กงไกรลาศ	กกแรต		877.95	2.98	880.93
		กง		17,293.36	15,667.04	32,960.40
		ไกรกลาง		7,800.57	859.20	8,659.78
		ไกรนอก		770.72	10.26	780.98
		ไกรโน		25,550.36	3,020.73	28,571.09
		ดงเดือย		10,766.72	2,422.34	13,189.06
		ท่าฉนวน	1.56	12,618.12	21,738.58	34,358.26
		บ้านกร่าง		4,994.71	3,873.05	8,867.77
		บ้านใหม่สุขเกษม		750.25	4.82	755.07

ที่มาข้อมูล:

-Area-Based (2561): สทนช.

-ภาพถ่ายดาวเทียมพื้นที่น้ำท่วมรายเดือน 7 ปี (พ.ศ.2554-2560): GISTDA

-พื้นที่เสี่ยงภัยน้ำท่วมหลากดินโคลนถล่ม 12 ปี (พ.ศ.2549-2561) :สวพ. กรมทรัพยากรน้ำ

จังหวัด	อำเภอ	ตำบล	พื้นที่เสี่ยงน้ำท่วมและน้ำท่วมหลาก (ไร่)			
			น้อย	ปานกลาง	มาก	ผลรวมทั้งหมด
		ป่าแฝก		13,652.76	10,807.12	24,459.88
		หนองตุม	478.10	9,827.92	13,404.97	23,711.00
	ศรีมหาศ	โตนด		12,714.69	4,080.93	16,795.62
		ทุ่งยางเมือง	2,994.67			2,994.67
		ทุ่งหลวง		7,749.81	1,214.60	8,964.40
		นาเชิงคีรี	3,704.79	948.15	5.95	4,658.90
		บ้านน้ำพุ		15,661.13		15,661.13
		บ้านป้อม		26,286.36	26,753.00	53,039.36
		ศรีศรีมหาศ	177.67	7,490.33	2.57	7,670.57
		สามพวง		9,684.89		9,684.89
		หนองกระดิ่ง		18,884.97	22.69	18,907.66
		หนองจิก	1,002.92	6,259.47		7,262.40
	ทุ่งเสลี่ยม	กลางดง	4.52	69.79		74.30
		เขาแก้วศรีสมบูรณ์	370.12	4,162.57	16.08	4,548.77
		ทุ่งเสลี่ยม	492.44	46.36		538.80
		ไทยชนะศึก	281.11	15,821.97	41.10	16,144.18
		บ้านใหม่ไชยมงคล	2,663.22	8,783.95	559.85	12,007.02
	บ้านด่านลานหอย	ตลิ่งชัน		28,356.80		28,356.80
		บ้านด่าน		26,081.43		26,081.43
		ลานหอย		<b>6,315.61</b>		<b>6,315.61</b>
		วังตะคร้อ		26.34		26.34
		วังน้ำขาว		45,270.10	63.68	45,333.78
		วังลึก		25,935.29		25,935.29
		หนองหญ้าปล้อง		10,483.12		10,483.12
	เมืองสุโขทัย	ตาลเตี้ย		9,750.71	185.93	9,936.64
		ธานี		200.37		200.37
		บ้านกล้วย		37,336.59	11,009.91	48,346.50
		บ้านสวน		24,221.47	2,652.50	26,873.98
		บ้านหลุม		1,349.66	3,655.71	5,005.36
		ปากแคว		1,761.35	21.00	1,782.34
		ปากพระ		3,727.02	18,433.43	22,160.45
		เมืองเก่า		51,891.66	2,014.27	53,905.93
		ยางซ้าย		3,851.47	2,450.60	6,302.07

ที่มาข้อมูล:

-Area-Based (2561): สทนช.

-ภาพถ่ายดาวเทียมพื้นที่น้ำท่วมรายเดือน 7 ปี (พ.ศ.2554-2560): GISTDA

-พื้นที่เสี่ยงภัยน้ำท่วมหลากดินโคลนถล่ม 12 ปี (พ.ศ.2549-2561) :สวพ. กรมทรัพยากรน้ำ

จังหวัด	อำเภอ	ตำบล	พื้นที่เสี่ยงน้ำท่วมและน้ำท่วมหลาก (ไร่)			
			น้อย	ปานกลาง	มาก	ผลรวมทั้งหมด
		วังทองแดง		34,946.32	3,754.95	38,701.28
	ศรีนคร	คลองมะพลับ		490.32	0.11	490.43
		นครเดิฐ		24,160.59	123.54	24,284.13
		น้ำขุม		10,355.53	416.85	10,772.38
		ศรีนคร		10,376.58	2,136.58	12,513.15
		หนองบัว		7,798.21	77.52	7,875.74
	ศรีสัชชาลัย	ดงคู		24,111.47	938.00	25,049.47
		ท่าชัย		56,956.77	1,607.87	58,564.64
		บ้านแก่ง	591.56	22.04		613.60
		บ้านตึก	272.50	5,267.28		5,539.78
		ป่าจิว	274.09	1,168.92	18.87	1,461.88
		แม่สำ	891.96			891.96
		แม่สิน	181.39			181.39
		ศรีสัชชาลัย		9,550.41	618.01	10,168.42
		สารจิตร	0.05	8,240.19	503.77	8,744.00
		หนองอ้อ		25,347.95	2,334.31	27,682.26
		หาดเสี้ยว		1,727.66	28.87	1,756.53
	ศรีสำโรง	เกาะตาเลี้ยง		35,782.22	2,962.77	38,744.99
		คลองตาล		2,382.22	27.32	2,409.54
		ทับผึ้ง		3,192.34	29.31	3,221.64
		นาขุนไกร	0.34	35,284.94	203.51	35,488.79
		บ้านชาน		11,109.27	1,349.23	12,458.50
		บ้านนา		6,669.57	592.56	7,262.14
		บ้านไร่		12,337.36	1,422.21	13,759.57
		ราวตันจันทร์		28,812.73	6,327.91	35,140.65
		วังทอง		8,136.21	271.92	8,408.13
		วังลึก		2,088.96	18.25	2,107.20
		วังใหญ่		13,589.03	1,166.76	14,755.79
		วัดเกาะ		9,578.58	876.13	10,454.72
		สามเรือน		2,186.90		2,186.90
	สวรรคโลก	คลองกระจง		1,308.48	22.36	1,330.84
		คลองยาง		64,469.60	334.34	64,803.94
		ท่าทอง		1,263.34	58.06	1,321.39

ที่มาข้อมูล:

-Area-Based (2561): สทนช.

-ภาพถ่ายดาวเทียมพื้นที่น้ำท่วมรายเดือน 7 ปี (พ.ศ.2554-2560): GISTDA

-พื้นที่เสี่ยงภัยน้ำท่วมหลากดินโคลนถล่ม 12 ปี (พ.ศ.2549-2561) :สวพ. กรมทรัพยากรน้ำ

จังหวัด	อำเภอ	ตำบล	พื้นที่เสี่ยงน้ำท่วมและน้ำท่วมหลาก (ไร่)			
			น้อย	ปานกลาง	มาก	ผลรวมทั้งหมด
		นาทุ่ง		23,618.85	5,529.85	29,148.70
		ในเมือง		24,446.55	42.13	24,488.68
		ปากน้ำ		16,778.57	410.53	17,189.10
		ปากกุมเกาะ		20,704.38	68.48	20,772.87
		เมืองบางขลัง	0.24	27,302.08	9,639.53	36,941.85
		เมืองบางยม		32.37		32.37
		เมืองสวรรคโลก		390.69		390.69
		ย่านยาว		5,525.11	81.56	5,606.67
		วังพิณพาทย์		594.59	1.15	595.75
		วังไม้ขอน		2,786.27	5.98	2,792.25
		หนองกลับ		15,916.57	1,389.28	17,305.86
อุดรดิตถ์	ตรอน	ช้อยสูง		5,666.13		5,666.13
		น้ำอ่าง	4,900.27	5,022.64	2,282.92	12,205.82
		วังแดง	521.65	687.81	270.39	1,479.85
	ทองแสนขัน	น้ำพี	470.48			470.48
		บ่อทอง	5,711.52			5,711.52
		ป่าคาย	4,030.74			4,030.74
		ฝักขวง	1,448.05			1,448.05
	ท่าปลา	น้ำหมัน	35,447.62			35,447.62
		ผาเลือด	11.03			11.03
	น้ำปาด	เด่นเหล็ก	1,788.20			1,788.20
		ท่าแฝก	23,616.28			23,616.28
		น้ำไคร้	908.30			908.30
		บ้านฝาย	1,819.97			1,819.97
		แสนตอ	1,447.40			1,447.40
	บ้านโคก	นาขุม	184.64			184.64
		บ่อเปี้ย	1.79			1.79
		บ้านโคก	67.16			67.16
	พิชัย	คอรุม		3,954.81	317.75	4,272.56
		ท่ามะเฟือง		10,578.56	747.15	11,325.71
		ท่าสัก	663.49	1,212.77	135.33	2,011.60
		นายาง	10,029.38	12,044.09	2,138.43	24,211.89
		นาอิน	6,814.74	197.75	1.69	7,014.17

ที่มาข้อมูล:

-Area-Based (2561): สทนช.

-ภาพถ่ายดาวเทียมพื้นที่น้ำท่วมรายเดือน 7 ปี (พ.ศ.2554-2560): GISTDA

-พื้นที่เสี่ยงภัยน้ำท่วมหลากดินโคลนถล่ม 12 ปี (พ.ศ.2549-2561) :สวพ. กรมทรัพยากรน้ำ

จังหวัด	อำเภอ	ตำบล	พื้นที่เสี่ยงน้ำท่วมและน้ำท่วมหลาก (ไร่)			
			น้อย	ปานกลาง	มาก	ผลรวมทั้งหมด
		ในเมือง		2,658.35	493.71	3,152.06
		บ้านหม้อ		2,412.51	123.37	2,535.87
		พญาแมน		3,542.12	305.70	3,847.82
		ไร่อ้อย		4,620.58	344.37	4,964.94
	ปากท่า	บ้านเสี้ยว	269.86			269.86
		ปากท่า	110.43			110.43
		สองคอน	585.04			585.04
		สองห้อง	1,133.69			1,133.69
	เมืองอุตรดิตถ์	ขุนฝาง	9,020.14			9,020.14
		คิ่งตะเภา	84.67	507.70	22.79	615.16
		จี่งาม	2,342.40			2,342.40
		ท่าเสา	612.95			612.95
		น้ำริด	2,397.90			2,397.90
		บ้านด่าน	2,473.72			2,473.72
		บ้านด่านนาขาม	16,926.03			16,926.03
		ป่าเช่า	133.49	253.67	6.26	393.42
		ผาจุก	2,654.37			2,654.37
		วังดิน	2,437.28			2,437.28
		แสนตอ	2,091.00			2,091.00
		หาดกรวด	775.90	366.81	30.79	1,173.50
		หาดจิว	1,087.31			1,087.31
	ลับแล	ชัยจุมพล		13,946.81	383.75	14,330.55
		ด่านแม่คำมัน		3,050.56	116.68	3,167.24
		ทุ่งยั้ง		5,875.28	105.49	5,980.77
		ฝายหลวง	5,682.77			5,682.77
		แม่พูล	15,249.52			15,249.52
ผลรวมทั้งหมด (ไร่)			1,910,420.46	3,381,430.84	288,329.14	5,580,180.44

ที่มาข้อมูล:

-Area-Based (2561): สทนช.

-ภาพถ่ายดาวเทียมพื้นที่น้ำท่วมรายเดือน 7 ปี (พ.ศ.2554-2560): GISTDA

-พื้นที่เสี่ยงน้ำท่วมหลากดินโคลนถล่ม 12 ปี (พ.ศ.2549-2561) :สวพ. กรมทรัพยากรน้ำ



## ภาคผนวก 2

พื้นที่เสี่ยงน้ำท่วม และน้ำท่วมหลากเดือนกันยายน - ธันวาคม  
สำหรับพื้นที่เกษตรน้ำฝน  
ในขอบเขตสำนักงานทรัพยากรน้ำภาค 9

## พื้นที่เสี่ยงน้ำท่วมและน้ำท่วมหลากเดือนกันยายนถึงธันวาคมสำหรับพื้นที่เกษตรน้ำฝนในขอบเขตสำนักงานทรัพยากรน้ำภาค 9

จังหวัด	อำเภอ	ตำบล	พื้นที่เสี่ยงน้ำท่วมและน้ำท่วมหลาก (ไร่)				
			น้อย	ปานกลาง	มาก	ผลรวมทั้งหมด	
น่าน	ท่าวังผา	จอมพระ		2.95		2.95	
		ตาลชุม		25,688.78		25,688.78	
		ท่าวังผา		2,980.63		2,980.63	
		ป่าคา	23,425.04	2,165.30		25,590.34	
		ผาตอ	116.72	38,733.12		38,849.84	
		ผาทอง		4,465.40		4,465.40	
		ริม	1,866.12	21.66		1,887.78	
		ศรีภูมิ	16,710.48	2,088.60		18,799.08	
		แสนทอง	7,438.35	3,150.41		10,588.76	
		ทุ่งช้าง	งอบ	52,613.89			52,613.89
		น่าน้อย	น่าน้อย		1,786.02		1,786.02
			น้ำตก		37,541.76		37,541.76
			บัวใหญ่		21,608.32		21,608.32
			ศรีษะเกษ		4,394.69		4,394.69
			สถาน	45,057.29	3.91	3.91	45,065.11
			สันทะ		20,624.02		20,624.02
		นาหมื่น	บ่อแก้ว		0.52		0.52
		ปัว	แจ่ง		15.31		15.31
			เจดีย์ชัย		10,407.19		10,407.19
			อวน	55,315.60	0.53	0.53	55,316.67
ภูเพียง	ท่านาว		2,254.98		2,254.98		
	นาปัง		3,712.58		3,712.58		
	น้ำเกียน		10,640.05		10,640.05		
	น้ำแก่น		12,117.42		12,117.42		
	ฝายแก้ว	0.34	100,396.62		100,396.95		
	ม่วงตีด		3,474.15		3,474.15		
	เมืองจั้ง		21,704.26		21,704.26		
เมืองน่าน	กองควาย		3,742.84		3,742.84		
	ไชยสถาน		0.51		0.51		
	ตุ๊ใต้		9,600.08		9,600.08		
	นาซาว		7,073.76		7,073.76		
	บ่อ	50,266.98	15,534.84		65,801.82		

ที่มาข้อมูล:

-Area-Based (2561): สทนช.

-ภาพถ่ายดาวเทียมพื้นที่น้ำท่วมรายเดือน 7 ปี (พ.ศ.2554-2560): GISTDA

-พื้นที่เสี่ยงภัยน้ำท่วมหลากดินโคลนถล่ม 12 ปี (พ.ศ.2549-2561) :สวพ. กรมทรัพยากรน้ำ

จังหวัด	อำเภอ	ตำบล	พื้นที่เสี่ยงน้ำท่วมและน้ำท่วมหลาก (ไร่)			
			น้อย	ปานกลาง	มาก	ผลรวมทั้งหมด
		บ่อสวก		13,389.99		13,389.99
		ผาลิ่งห์	50,767.76	0.01		50,767.77
		เรือง		0.26		0.26
	แม่จริม	น้ำปาย		19,383.47		19,383.47
		น้ำปาง		33.74		33.74
		แม่จริม	22,097.62	26,356.78		48,454.41
		หนองแดง	20,355.32		11,082.13	31,437.45
		หมอเมือง		8,294.59		8,294.59
	เวียงสา	กลางเวียง		1,680.82		1,680.82
		ซึ้ง		12,055.69		12,055.69
		จอมจันทร์		19,879.36		19,879.36
		ตาลชุม		6,731.96		6,731.96
		ทุ่งศรีทอง		31,415.93		31,415.93
		นาเหลือง		2,803.10		2,803.10
		น้ำปั่ว		13,786.34		13,786.34
		น้ำมวบ		1.57		1.57
		ปงสนุก		17,043.80		17,043.80
		แม่ชะนิง		0.13		0.13
		แม่สา		6,231.90		6,231.90
		แม่สาคร		36,154.38		36,154.38
		สำน		9,623.41		9,623.41
		สำนนาหนองใหม่		5,552.65		5,552.65
		ไหล่น่าน		41,501.46		41,501.46
		อายนาลัย		17,134.14		17,134.14
	สองแคว	นาไร่หลวง	97,153.30			97,153.30
	สันติสุข	ดู่พงษ์		17,885.63		17,885.63
		ป่าแลวหลวง		27,422.76		27,422.76
		พงษ์		24,347.78		24,347.78
พิจิตร	ดงเจริญ	วังจิ้ว	1,953.62			1,953.62
		วังจิ้วใต้	1,223.22			1,223.22
		สำนักขุนเณร	1,559.28			1,559.28
		ห้วยพุก	6,435.56			6,435.56
		ห้วยร่วม	7,199.23			7,199.23

ที่มาข้อมูล:

-Area-Based (2561): สทนช.

-ภาพถ่ายดาวเทียมพื้นที่น้ำท่วมรายเดือน 7 ปี (พ.ศ.2554-2560): GISTDA

-พื้นที่เสี่ยงภัยน้ำท่วมหลากดินโคลนถล่ม 12 ปี (พ.ศ.2549-2561) :สวพ. กรมทรัพยากรน้ำ

จังหวัด	อำเภอ	ตำบล	พื้นที่เสี่ยงน้ำท่วมและน้ำท่วมหลาก (ไร่)			
			น้อย	ปานกลาง	มาก	ผลรวมทั้งหมด
	ตะพานหิน	จิวราย	346.37	13,688.00	15,618.70	29,653.07
		ดงตะขบ	19,242.99	1,599.30	1,201.36	22,043.65
		ทับหมัน		2,031.12	0.37	2,031.50
		ทุ่งโพธิ์	6,761.23			6,761.23
		วังสำโรง		2,255.06	0.49	2,255.54
		วังหลุม	13,775.83	87.91	129.19	13,992.93
		หนองพยอม	17,787.29	1,025.13	435.31	19,247.73
	ทับคล้อ	เขาเจ็ดลูก	12,987.37			12,987.37
		เขาทราย	16,302.66			16,302.66
		ทับคล้อ	10,792.14			10,792.14
		ท้ายทุ่ง	9,728.98			9,728.98
	บางมูลนาก	เนินมะกอก	2,142.52	3,500.62	2,101.56	7,744.70
		ภูมิลี	21,529.91	1,181.44	215.49	22,926.84
		ลำประดา	22,685.42	3,057.90	1,298.02	27,041.34
		วังกรด	12,819.27			12,819.27
		วังตะกู่	2,050.68			2,050.68
		วังสำโรง	25,847.04	109.70	11.85	25,968.59
		ห้วยเขน	2,660.61			2,660.61
	บึงนาราง	บางลาย		16,119.11	8,808.73	24,927.84
		บึงนาราง	2.01	60,518.96	2,699.97	63,220.95
		โพธิ์ไทรงาม	26,144.05			26,144.05
		ห้วยแก้ว	20,258.19	1.28		20,259.48
		แหลมรัง	19,852.09	6,271.30	1.02	26,124.41
	โพทะเล	ทะนง	30,756.74	7,065.60	1,075.38	38,897.72
		ท่าขมิ้น	9.39	50,702.68	4,534.10	55,246.16
		ท่านั้ง		7,046.26	201.14	7,247.40
		ท่าบัว		2,173.02	0.86	2,173.87
		ท้ายน้ำ	3.51	31,826.48	2,893.50	34,723.48
		ท่าเสา		22,390.42	2,134.02	24,524.44
		ทุ่งน้อย		1,869.43	3.88	1,873.30
		บางคลาน		941.46	1.71	943.17
		บ้านน้อย		1,690.84	59.25	1,750.09
		โพทะเล		2,666.19	168.94	2,835.13

ที่มาข้อมูล:

-Area-Based (2561): สทนช.

-ภาพถ่ายดาวเทียมพื้นที่น้ำท่วมรายเดือน 7 ปี (พ.ศ.2554-2560): GISTDA

-พื้นที่เสี่ยงภัยน้ำท่วมหลากดินโคลนถล่ม 12 ปี (พ.ศ.2549-2561) :สวพ. กรมทรัพยากรน้ำ

จังหวัด	อำเภอ	ตำบล	พื้นที่เสี่ยงน้ำท่วมและน้ำท่วมหลาก (ไร่)			
			น้อย	ปานกลาง	มาก	ผลรวมทั้งหมด
		วัดขวาง		1,692.24		1,692.24
	โพธิ์ประทับช้าง	ดงเสือเหลือง		58,712.87	2,541.95	61,254.83
		ทุ่งใหญ่	15,218.46	25,226.06	26.78	40,471.30
		เนินสว่าง		54,124.48	3,238.31	57,362.79
		ไผ่ทาโพ		44,739.36	31,608.21	76,347.58
		ไผ่รอบ		74,023.23	23,518.03	97,541.26
		โพธิ์ประทับช้าง		2,616.92	0.23	2,617.16
		วังจิก		24,527.91	44,382.35	68,910.27
	เมืองพิจิตร	คลองคะเชนทร์		1,786.31		1,786.31
		ชะมั่ง		2,867.99	3,469.38	6,337.37
		ท่าผ่อ		3,352.76	1,612.77	4,965.52
		บ้านบุ่ง	5,332.04	6,274.54	3,250.14	14,856.72
		ป่ามะคาบ	2,657.69	8,901.44	5,030.18	16,589.31
		ไผ่ขวาง		4,214.30	2,703.99	6,918.28
		เมืองเก่า		1,066.39	0.02	1,066.40
		ย่านยาว		3,701.68	224.00	3,925.68
		โรงช้าง		7,755.19	6,045.48	13,800.67
		สายคำโห้	5,871.82	251.82		6,123.64
		หัวดง	4,071.87	10,217.71	6,361.35	20,650.92
	วชิรบุรี	บ้านนา		67,762.35	10,545.45	78,307.80
		บึงบัว	0.12	52,074.58	55.07	52,129.77
		วังโมกข์	1.35	55,480.46	1,816.52	57,298.33
		หนองหลุม		36,110.23	1,460.32	37,570.55
	วังทรายพูน	วังทรายพูน	8,983.49			8,983.49
		หนองปล้อง	8,677.25			8,677.25
		หนองปลาไหล	10,821.97	1,185.27	725.97	12,733.22
		หนองพระ	9,625.30			9,625.30
	สากเหล็ก	คลองทราย	46.82			46.82
		ท่าเยี่ยม	2,595.45			2,595.45
		วังทับไทร	2,189.77			2,189.77
		สากเหล็ก	22,601.97	2,114.98	1,081.06	25,798.02
		หนองหญ้าไทร	4,054.28			4,054.28
	สามง่าม	กำแพงดิน		54,452.60	31,497.35	85,949.95

ที่มาข้อมูล:

-Area-Based (2561): สทนช.

-ภาพถ่ายดาวเทียมพื้นที่น้ำท่วมรายเดือน 7 ปี (พ.ศ.2554-2560): GISTDA

-พื้นที่เสี่ยงภัยน้ำท่วมหลากดินโคลนถล่ม 12 ปี (พ.ศ.2549-2561) :สวพ. กรมทรัพยากรน้ำ

จังหวัด	อำเภอ	ตำบล	พื้นที่เสี่ยงน้ำท่วมและน้ำท่วมหลาก (ไร่)			
			น้อย	ปานกลาง	มาก	ผลรวมทั้งหมด
		เนินปอ		63,645.98	2,568.13	66,214.11
		รังนก		19,349.26	19,400.39	38,749.65
		สามง่าม		16,062.54	10,983.01	27,045.55
		หนองโสน	2.26	72,025.11		72,027.37
พิษณุโลก	ชาติตระการ	ชาติตระการ	31,375.53			31,375.53
		ท่าสะแก	17.42			17.42
		บ่อภาค	100,189.96			100,189.96
		บ้านดง	139,504.78			139,504.78
	นครไทย	นครไทย	306.09			306.09
		นาบัว	1,264.84			1,264.84
		น้ำกุ่ม	34,206.11			34,206.11
		เนินเพิ่ม	2,541.44			2,541.44
		บ้านพร้าว	5,310.93			5,310.93
		บ้านแยง	134,368.21			134,368.21
		ยางโกลน	251.48			251.48
		หนองกะท้าว	5,221.25			5,221.25
	เนินมะปราง	ชมพู่	153,985.23	1,764.50		155,749.73
		ไทรย้อย	2,210.44			2,210.44
		เนินมะปราง	21.64			21.64
		บ้านน้อยชุ่มชื้นเหล็ก	1,060.59			1,060.59
		บ้านมุง	27.13			27.13
		วังโพรง	2,952.90			2,952.90
	บางกระทุ่ม	โคกสลุด		15,041.74	2,561.31	17,603.05
		ท่าตาล		50,743.76	9,760.55	60,504.31
		นครป่าหมาก	8,724.77	34,618.95	6,262.86	49,606.58
		บางกระทุ่ม		28,487.81	11,118.02	39,605.83
		บ้านไร่		16,588.68	5,479.88	22,068.56
		ไผ่ล้อม		28,667.88	8,798.79	37,466.67
		สนามคลี		17,863.93	8,469.88	26,333.81
	บางระกำ	คูม่วง	7,501.24	39,828.93	4,300.43	51,630.60
		ชุมแสงสงคราม	4,753.10	55,860.19	4,797.43	65,410.71
		ท่านางงาม		11,063.79	8,141.40	19,205.19
		นิคมพัฒนา	24,801.23			24,801.23

ที่มาข้อมูล:

-Area-Based (2561): สทนช.

-ภาพถ่ายดาวเทียมพื้นที่น้ำท่วมรายเดือน 7 ปี (พ.ศ.2554-2560): GISTDA

-พื้นที่เสี่ยงภัยน้ำท่วมหลากดินโคลนถล่ม 12 ปี (พ.ศ.2549-2561) :สวพ. กรมทรัพยากรน้ำ

จังหวัด	อำเภอ	ตำบล	พื้นที่เสี่ยงน้ำท่วมและน้ำท่วมหลาก (ไร่)			
			น้อย	ปานกลาง	มาก	ผลรวมทั้งหมด
		บ่อทอง		48,137.26	2,844.22	50,981.47
		บางระกำ		115,445.05	17,200.07	132,645.12
		บึงกอก	40,584.68			40,584.68
		ปลักแรด	4,463.40	56,757.71	4,253.25	65,474.36
		พันเสา	25,391.03	32,520.56	140.69	58,052.27
		วังอิทก		30,531.20	6,221.99	36,753.19
		หนองกุลา	27,451.44	6,412.54		33,863.98
	พรหมพิราม	ดงประคำ	6,589.75	3,394.31	35.99	10,020.04
		ตลุกเทียม		7,249.31	1,055.23	8,304.54
		ทับยายเชียง	6,968.16	7,247.87	117.55	14,333.59
		ท่าช้าง		12,360.79	354.79	12,715.59
		พรหมพิราม		3,329.78	243.91	3,573.69
		มะตอง		2,809.85	2.35	2,812.20
		มะตูม		4,604.21	104.35	4,708.56
		วงษ์อ่อง		1,065.58	3.44	1,069.02
		วังวน		5,020.15	929.64	5,949.79
		ศรีภิรมย์		1,483.61	177.55	1,661.16
		หนองแขม		4,525.02	327.10	4,852.11
		หอกลอง		2,596.70		2,596.70
	เมืองพิษณุโลก	จี่งาม		1,017.57	0.61	1,018.18
		จอมทอง		1,294.30		1,294.30
		ดอนทอง	7,318.27	1,984.49	20.11	9,322.87
		ท่าทอง		975.12	5.01	980.14
		ท่าโพธิ์		5,221.06	1,781.72	7,002.78
		บ้านกร่าง		3,691.41	717.97	4,409.38
		บ้านคลอง		565.29		565.29
		บ้านป่า	483.37	1,175.54	25.46	1,684.38
		บึงพระ		23,773.58	4,657.80	28,431.38
		ปากโทก		7,087.34	176.79	7,264.14
		ไผ่ขอดอน		3,633.74	604.06	4,237.80
		พलयชุมพล		2,039.89	5.83	2,045.72
		มะขามสูง		5,232.55	114.61	5,347.16
		วังน้ำคู้		16,905.97	7,318.22	24,224.19

ที่มาข้อมูล:

-Area-Based (2561): สทนช.

-ภาพถ่ายดาวเทียมพื้นที่น้ำท่วมรายเดือน 7 ปี (พ.ศ.2554-2560): GISTDA

-พื้นที่เสี่ยงภัยน้ำท่วมหลากดินโคลนถล่ม 12 ปี (พ.ศ.2549-2561) :สวพ. กรมทรัพยากรน้ำ

จังหวัด	อำเภอ	ตำบล	พื้นที่เสี่ยงน้ำท่วมและน้ำท่วมหลาก (ไร่)			
			น้อย	ปานกลาง	มาก	ผลรวมทั้งหมด
		วัดจันทร์		2,163.09	62.14	2,225.23
		วัดพริก		22,916.86	6,942.97	29,859.83
		หัวรอ		17,118.41	1,049.66	18,168.07
		อรัญญิก		6,223.06	1,156.62	7,379.68
	วังทอง	ชัยนาม	786.16	3,450.13	1,215.46	5,451.75
		ดินทอง	4,537.50	2,915.16	949.96	8,402.62
		ท่าหมื่นราม	31,278.68			31,278.68
		บ้านกลาง	67.51			67.51
		พันชาลี	15,230.83			15,230.83
		แม่ระกา	19,357.10	36,881.50	4,592.62	60,831.22
		วังทอง	30.11	3,727.11	979.62	4,736.84
		วังนกแอ่น	189,242.14			189,242.14
		วังพิกุล		8,262.82	4,462.14	12,724.97
		หนองพระ	19,602.00			19,602.00
	วัดโบสถ์	คันไร่	15.02			15.02
		ท่างาม	386.19	333.46		719.65
		บ้านยาง	682.68			682.68
		วัดโบสถ์	311.96	845.04		1,157.01
		หินลาด	155.41			155.41
แพร่	เด่นชัย	เด่นชัย		748.44		748.44
		ไทรย้อย	56,124.42	360.66		56,485.08
		ปงป่าหวาย		577.07		577.07
		แม่จ๊ะ		176.10		176.10
	เมืองแพร่	กาญจนา		2,549.46		2,549.46
		ช่อแฮ		1,036.56		1,036.56
		ท่าข้าม		1,243.76		1,243.76
		ทุ่งกวาว		64.67		64.67
		ทุ่งไหล่		565.05		565.05
		นาจักร		154.16		154.16
		น้ำชำ		3,697.05		3,697.05
		โนนเวียง		0.22		0.22
		บ้านถิ่น		3,265.05		3,265.05
		ป่าแดง		811.59		811.59

ที่มาข้อมูล:

-Area-Based (2561): สทนช.

-ภาพถ่ายดาวเทียมพื้นที่น้ำท่วมรายเดือน 7 ปี (พ.ศ.2554-2560): GISTDA

-พื้นที่เสี่ยงภัยน้ำท่วมหลากดินโคลนถล่ม 12 ปี (พ.ศ.2549-2561) :สวพ. กรมทรัพยากรน้ำ



จังหวัด	อำเภอ	ตำบล	พื้นที่เสี่ยงน้ำท่วมและน้ำท่วมหลาก (ไร่)			
			น้อย	ปานกลาง	มาก	ผลรวมทั้งหมด
		ป่าแมต		2,478.61		2,478.61
		แม่คำมี		337.51		337.51
		แม่ยม		143.07		143.07
		แม่หล่าย		884.00		884.00
		ร่องฟอง		158.80		158.80
		วังธง		2,346.41		2,346.41
		วังหงส์		1,776.22		1,776.22
		สวนเขื่อน		2,469.52		2,469.52
		ห้วยม้า		4,898.65		4,898.65
		เหมืองหม้อ		125.50		125.50
	ร่องกวาง	ทุ่งศรี		7,224.53		7,224.53
		น้ำเลา		9,313.60		9,313.60
		บ้านเวียง		3,844.14		3,844.14
		ไผ่โทน		17,837.97		17,837.97
		แม่ทราย		9,902.09		9,902.09
		แม่ยางตาล		6,064.63		6,064.63
		แม่ยางร้อง		16,284.06		16,284.06
		แม่ยางฮ่อ		13,497.16		13,497.16
		ร่องกวาง		14,486.49		14,486.49
		ร่องเข็ม		6,443.55		6,443.55
		ห้วยโจง		4,163.75		4,163.75
	ลอง	ตำผามอก		8,564.46		8,564.46
		ทุ่งแล้ง		31,076.96		31,076.96
		บ่อเหล็กทอง		35,909.65		35,909.65
		บ้านปิน		9,539.48		9,539.48
		ปากกาง		9,054.52		9,054.52
		แม่ปาน		4,184.61		4,184.61
		เวียงต้า		19,424.10		19,424.10
		ห้วยอ้อ		9,471.66		9,471.66
		ห้วยทุ่ง		8,590.53		8,590.53
	วังชิ้น	นาพูน	129,678.60	9,405.72		139,084.32
		ป่าสัก		528.28		528.28
		แม่เก็ง		5,965.68		5,965.68

ที่มาข้อมูล:

-Area-Based (2561): สทนช.

-ภาพถ่ายดาวเทียมพื้นที่น้ำท่วมรายเดือน 7 ปี (พ.ศ.2554-2560): GISTDA

-พื้นที่เสี่ยงภัยน้ำท่วมหลากดินโคลนถล่ม 12 ปี (พ.ศ.2549-2561) :สวพ. กรมทรัพยากรน้ำ

จังหวัด	อำเภอ	ตำบล	พื้นที่เสี่ยงน้ำท่วมและน้ำท่วมหลาก (ไร่)			
			น้อย	ปานกลาง	มาก	ผลรวมทั้งหมด
		แม่ป่าก		6,135.90		6,135.90
		แม่พุง		15,923.31		15,923.31
		วังจั่น		23,950.28		23,950.28
	สอง	แดนชุมพล		297.67		297.67
		เตาปูน		16,160.41		16,160.41
		ทุ่งน้ำว		2,748.16		2,748.16
		บ้านกลาง		5,302.11		5,302.11
		บ้านหนูน		4,600.16		4,600.16
		สะเอียบ		18,707.44		18,707.44
		ห้วยหม้าย		21,293.83		21,293.83
		หัวเมือง		1,056.11		1,056.11
	สูงเม่น	ดอนมูล		101.84		101.84
		น้ำข่า		152.24		152.24
		บ้านกวาง		1,887.91		1,887.91
		บ้านกาศ		700.66		700.66
		บ้านปง		1,381.94		1,381.94
		บ้านเหล่า		1,729.00		1,729.00
		พระหลวง		113.24		113.24
		ร่องกาศ		239.09		239.09
		เวียงทอง		1,756.43		1,756.43
		สบสาย		1,618.98		1,618.98
		สูงเม่น		33.18		33.18
		หัวฝาย		200.76		200.76
	หนองม่วงไข่	ตำหนักธรรม		2,938.02		2,938.02
		ทุ่งแก้ว		3,215.44		3,215.44
		น้ำริด		1,320.82		1,320.82
		แม่คำมี		215.84		215.84
		วังหลวง		991.30		991.30
		หนองม่วงไข่		965.04		965.04
สุโขทัย	กงไกรลาศ	กกแรต		1,167.50	96.26	1,263.76
		กง		17,594.39	40,355.82	57,950.21
		ไกรกลาง		13,479.28	4,059.48	17,538.76
		ไกรนอก		1,244.88	347.96	1,592.83

ที่มาข้อมูล:

-Area-Based (2561): สทนช.

-ภาพถ่ายดาวเทียมพื้นที่น้ำท่วมรายเดือน 7 ปี (พ.ศ.2554-2560): GISTDA

-พื้นที่เสี่ยงน้ำท่วมหลากดินโคลนถล่ม 12 ปี (พ.ศ.2549-2561) :สวพ. กรมทรัพยากรน้ำ

จังหวัด	อำเภอ	ตำบล	พื้นที่เสี่ยงน้ำท่วมและน้ำท่วมหลาก (ไร่)			
			น้อย	ปานกลาง	มาก	ผลรวมทั้งหมด
		ไกรโน		34,774.88	12,558.92	47,333.80
		ดงเดือย		12,472.39	14,711.95	27,184.34
		ท่าฉนวน	22.74	20,267.37	27,421.01	47,711.11
		บ้านกร่าง		6,586.35	7,900.62	14,486.97
		บ้านใหม่สุขเกษม		1,387.23	329.25	1,716.47
		ป่าแฝก		14,725.64	24,995.15	39,720.80
		หนองตุม	1,890.21	12,496.57	20,595.20	34,981.97
	ศรีมามาศ	โตนด		15,203.44	8,052.93	23,256.36
		ทุ่งยางเมือง	8,313.71			8,313.71
		ทุ่งหลวง		10,872.28	4,055.46	14,927.74
		นาเชิงคีรี	5,490.37	970.00		6,460.37
		บ้านน้ำพุ	38.74	15,745.26		15,784.00
		บ้านป้อม		31,362.88	31,353.36	62,716.24
		ศรีศรีมามาศ	304.05	7,476.79		7,780.83
		สามพวง		10,676.01	20.00	10,696.01
		หนองกระดิ่ง		20,648.72	130.00	20,778.72
		หนองจิก	5,398.93	7,269.26	0.46	12,668.65
	ทุ่งเสลี่ยม	กลางดง	3.11	69.79		72.89
		เขาแก้วศรีสมบูรณ์	125.71	4,170.94		4,296.65
		ทุ่งเสลี่ยม	157.64	46.36		204.00
		ไทยชนะศึก	569.73	15,821.97		16,391.69
		บ้านใหม่ไชยมงคล	5,686.25	9,624.53	173.55	15,484.32
		บ้านด่านลานหอย	101.61	28,356.80		28,458.41
		บ้านด่าน	0.27	28,347.81		28,348.08
		ลานหอย		6,315.61		6,315.61
		วังตะคร้อ	101.67	26.34		128.00
		วังน้ำขาว	46.25	50,406.88		50,453.13
		วังลึก	67.14	25,935.29		26,002.43
		หนองหญ้าปล้อง	128.62	10,516.31		10,644.93
	เมืองสุโขทัย	ตาลเดี่ยว		14,231.08	5,815.43	20,046.51
		ธานี		204.01		204.01
		บ้านกล้วย		45,424.54	12,501.31	57,925.85
		บ้านสวน		37,951.05	20,673.94	58,625.00

ที่มาข้อมูล:

-Area-Based (2561): สททช.

-ภาพถ่ายดาวเทียมพื้นที่น้ำท่วมรายเดือน 7 ปี (พ.ศ.2554-2560): GISTDA

-พื้นที่เสี่ยงน้ำท่วมหลากดินโคลนถล่ม 12 ปี (พ.ศ.2549-2561) :สวพ. กรมทรัพยากรน้ำ

จังหวัด	อำเภอ	ตำบล	พื้นที่เสี่ยงน้ำท่วมและน้ำท่วมหลาก (ไร่)			
			น้อย	ปานกลาง	มาก	ผลรวมทั้งหมด
		บ้านหลุม		2,187.12	5,284.51	7,471.63
		ปากแคว		2,862.67	5.17	2,867.84
		ปากพระ		10,115.56	17,530.43	27,645.98
		เมืองเก่า		55,372.08	98.86	55,470.94
		ยางซ้าย		6,117.92	2,860.97	8,978.89
		วังทองแดง		47,409.26	82.07	47,491.34
	ศรีนคร	คลองมะพลับ		492.21	4.66	496.86
		นครเด็ฐ		27,017.81	479.08	27,496.89
		น้ำขุม		15,189.55	161.98	15,351.53
		ศรีนคร		17,294.60	2,288.68	19,583.28
		หนองบัว		9,907.99	400.13	10,308.12
	ศรีสัชชนาลัย	ดงคู		25,448.13	321.02	25,769.14
		ท่าชัย		58,024.62	196.15	58,220.77
		บ้านแก่ง	0.77	22.04		22.81
		บ้านตึก	155.16	5,272.90	4.50	5,432.56
		ป่าจิว		1,197.10		1,197.10
		แม่สำ	47.20			47.20
		ศรีสัชชนาลัย		11,695.15	466.78	12,161.93
		สารจิตร	5.07	10,703.84	173.98	10,882.89
		<b>หนองอ้อ</b>		<b>29,042.89</b>		<b>29,042.89</b>
		หาดเสี้ยว		1,726.46		1,726.46
	ศรีสำโรง	เกาะตาเลี้ยง		54,080.45	10,554.74	64,635.19
		คลองตาล		2,739.98	5.46	2,745.45
		ทับผึ้ง		3,443.14	46.11	3,489.25
		นาขุนไกร	339.02	37,552.18		37,891.20
		บ้านชาน		19,133.12	4,948.34	24,081.45
		บ้านนา		11,846.00	2,526.37	14,372.37
		บ้านไร่		27,430.22	5,693.73	33,123.95
		ราวตันจันทร์		55,475.15	2,805.30	58,280.45
		วังทอง		11,342.16	4,691.85	16,034.01
		วังลึก		2,130.72		2,130.72
		วังใหญ่		22,795.51	5,279.87	28,075.38
		วัดเกาะ		16,276.36	3,885.35	20,161.70

ที่มาข้อมูล:

-Area-Based (2561): สทนช.

-ภาพถ่ายดาวเทียมพื้นที่น้ำท่วมรายเดือน 7 ปี (พ.ศ.2554-2560): GISTDA

-พื้นที่เสี่ยงภัยน้ำท่วมหลากดินโคลนถล่ม 12 ปี (พ.ศ.2549-2561) :สวพ. กรมทรัพยากรน้ำ

จังหวัด	อำเภอ	ตำบล	พื้นที่เสี่ยงน้ำท่วมและน้ำท่วมหลาก (ไร่)			
			น้อย	ปานกลาง	มาก	ผลรวมทั้งหมด
		สามเรือน		2,186.90		2,186.90
	สวรรคโลก	คลองกระจง		1,947.01	0.28	1,947.30
		คลองยาง		66,044.97	1,188.61	67,233.58
		ท่าทอง		1,812.47	173.92	1,986.38
		นาทุ่ง		34,923.25	3,596.79	38,520.04
		ในเมือง		25,116.24	10.66	25,126.90
		ปากน้ำ		20,477.73	808.32	21,286.05
		ป่ากุมเกาะ		21,730.08	477.61	22,207.69
		เมืองบางขลัง	3.17	53,186.87	1,816.44	55,006.48
		เมืองบางยม		32.37		32.37
		เมืองสวรรคโลก		391.00		391.00
		ย่านยาว		7,792.32	21.14	7,813.46
		วังพินพาทย์		617.33		617.33
		วังไม้ขอน		2,921.76	29.80	2,951.56
		หนองกลับ		23,223.43	1,331.00	24,554.43
อุตรดิตถ์	ตรอน	ช้อยสูง		5,677.19		5,677.19
		น้ำอ่าง	1,313.86	5,250.33		6,564.19
		วังแดง	34.46	853.16	27.65	915.27
	ทองแสนขัน	บ่อทอง	80,033.74			80,033.74
		ป่าคายน	972.67			972.67
		ฝักขวง	57.64			57.64
	พิชัย	คอรัม		6,983.47	643.03	7,626.50
		ท่ามะเฟือง		18,251.96	1,874.21	20,126.17
		ท่าสัก	15.70	1,224.06	20.20	1,259.96
		นายาง	1,306.10	10,049.86	0.77	11,356.73
		นาอิน	980.09	186.12	2.48	1,168.70
		ในเมือง		2,374.17	39.59	2,413.76
		บ้านหม้อ		4,531.08	101.91	4,632.99
		พญาแมน		4,153.69	276.67	4,430.36
		ไร่อ้อย		4,727.68	132.26	4,859.93
	เมืองอุตรดิตถ์	คิ่งตะเภา	60.70	476.49		537.18
		จี่งาม	42.42			42.42
		ท่าเสา	1.99			1.99

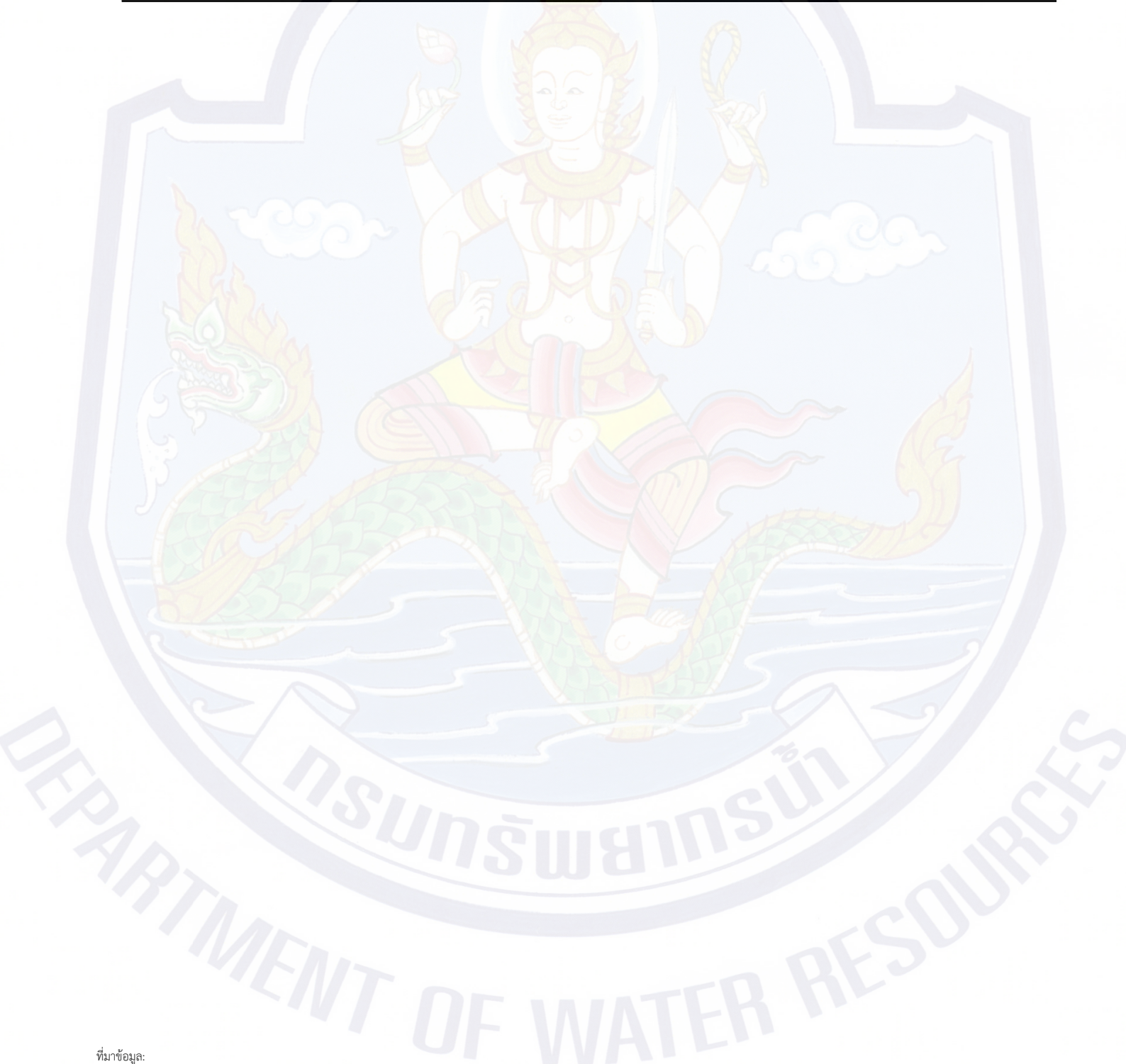
ที่มาข้อมูล:

-Area-Based (2561): สทนช.

-ภาพถ่ายดาวเทียมพื้นที่น้ำท่วมรายเดือน 7 ปี (พ.ศ.2554-2560): GISTDA

-พื้นที่เสี่ยงภัยน้ำท่วมหลากดินโคลนถล่ม 12 ปี (พ.ศ.2549-2561) :สวพ. กรมทรัพยากรน้ำ

จังหวัด	อำเภอ	ตำบล	พื้นที่เสี่ยงน้ำท่วมและน้ำท่วมหลาก (ไร่)			
			น้อย	ปานกลาง	มาก	ผลรวมทั้งหมด
		ป่าเช่า	50.54	260.59		311.13
		ผาจุก	28.93			28.93
		หาดกรวด	16.45	360.87	0.01	377.33
	ลับแล	ชัยจุมพล		13,925.63		13,925.63
		ด่านแม่คำมัน		3,200.82	0.88	3,201.70
		ทุ่งยั้ง		6,135.71	17.61	6,153.32
ผลรวมทั้งหมด (ไร่)			2,220,039.11	4,479,859.51	728,905.88	7,428,804.51



ที่มาข้อมูล:

-Area-Based (2561): สทนช.

-ภาพถ่ายดาวเทียมพื้นที่น้ำท่วมรายเดือน 7 ปี (พ.ศ.2554-2560): GISTDA

-พื้นที่เสี่ยงน้ำท่วมหลากดินโคลนถล่ม 12 ปี (พ.ศ.2549-2561) :สวพ. กรมทรัพยากรน้ำ

### ภาคผนวก 3

การตรวจสอบความพร้อมด้านสถานีตรวจวัดสถานการณ์น้ำ  
(สถานี Early Warning โทรมมาตร กล้อง CCTV และสถานีอุตุ-อุทกวิทยา)













การตรวจสอบความพร้อมสถานีตรวจวัดสภาพน้ำทางไกลอัตโนมัติ (โทรมาตร) 2562

สำนักงานทรัพยากรน้ำภาค 9 จ.พิษณุโลก

วันที่สำรวจ 21 พฤษภาคม 2562

ลำดับ	ชื่อสถานี	รหัสสถานี	ปีที่ก่อสร้าง	ข้อมูลที่ตรวจวัด			หมู่บ้าน	ตำบล	อำเภอ	จังหวัด	ลุ่มน้ำหลัก	รหัสลุ่มน้ำหลัก	zone	พิกัด N (m)	พิกัด E (m)	lat_y	long_x	สภาพการใช้งาน (ได้/ไม่ได้)			ผู้สำรวจ		ผู้ดูแล		หมายเหตุ
				ฝน	ระดับน้ำ	รูปภาพ/วิดีโอ												ฝน	ระดับน้ำ	รูปภาพ/วิดีโอ	ชื่อ	ตำแหน่ง	ชื่อ	ตำแหน่ง	
1	สะพานบ้านหนองไต้	TY01	2554	/	/		หัวหม้าย	สอง	แพร่	ยม	08	47N	2,042,140	621,522	18.466091	100.150921				นายมานิตย์ แสงร้าน	ช่างฝีมือสนาม ข.4	นายนิยม อินคร		083-7653949	
2	สะพานท่าโพธิ์	TY02	2554	/	/		ป่าเมต	เมือง	แพร่	ยม	08	47N	2,007,192	620,336	18.150349	100.137626				นายมานิตย์ แสงร้าน	ช่างฝีมือสนาม ข.4	นายผดุง วิ่งโน		083-5740538	
3	สะพานกษัตริย์-วังน้ำเย็น	TY03	2554	/	/		ทุ่งแล้ง	สอง	แพร่	ยม	08	47N	1,984,073	573,486	17.943511	99.693929				นายมานิตย์ แสงร้าน	ช่างฝีมือสนาม ข.4	นายสมนึก ต๊ะน้อย		081-9989092	
4	สะพานศรีสังขาลัย	TY04		/	/		หาดเสียว	ศรีสังขาลัย	สุโขทัย	ยม	08	47N	1,936,929	580,539	17.517170	99.758732	X	X		นายนพพล ปันดี	นักวิเคราะห์นโยบายและแผนชำนาญการ	นายเด็กลุงซุงษ์ สุทรพงษ์บุญภาค	ผู้รั้ง		ไม่สามารถเข้าถึงข้อมูลได้
5	สะพานบ้านแม่ไม้	TY05		/	/		บ้านด่าน	บ้านด่านสามหาย	สุโขทัย	ยม	08	47N	1,883,672	560,269	17.036427	99.566310	X	X		นายนพพล ปันดี	นักวิเคราะห์นโยบายและแผนชำนาญการ	นางฉวี จันทพงษ์	ผู้รั้ง	089-703-0589	ไม่สามารถเข้าถึงข้อมูลได้
6	สะพานพระเมรุ	TY06		/	/	/	ธานี	เมือง	สุโขทัย	ยม	08	47N	1,880,098	588,488	17.003211	99.831306	X	X	X	นายนพพล ปันดี	นักวิเคราะห์นโยบายและแผนชำนาญการ	นายกิตติพงษ์ สิมุกคำ	ผู้รั้ง	086-590-5327	ไม่สามารถเข้าถึงข้อมูลได้
7	สะพานบ้านบางระกำ	TY07		/	/	/	บางระกำ	บางระกำ	พิษณุโลก	ยม	08	47N	1,853,572	619,488	16.762074	100.121086	X	X	X	นายนพพล ปันดี	นักวิเคราะห์นโยบายและแผนชำนาญการ	นางนารีรัตน์ พรหมพิราม	ผู้รั้ง	062-271-0626	ไม่สามารถเข้าถึงข้อมูลได้
8	สะพานบ้านโพทะเล	TY08		/	/	/	โพทะเล	โพทะเล	พิจิตร	ยม	08	47N	1,779,797	634,725	16.094479	100.259719	X	X	X	นายนพพล ปันดี	นักวิเคราะห์นโยบายและแผนชำนาญการ	น.ส.สมหญิง กรรณิก	ผู้รั้ง	081-544-6352	ไม่สามารถเข้าถึงข้อมูลได้
9	สะพานท่าวังคาพัฒนา	TN01	2554	/	/		ท่าวังมา	ท่าวังมา	น่าน	น่าน	09	47N	2,112,445	689,639	19.096166	100.802600				นายมานิตย์ แสงร้าน	ช่างฝีมือสนาม ข.4	นายมงคล สิ้นแก้ว		097-9321347	
10	สะพานนครน่านพัฒนา	TN02	2554	/	/		ฝายแก้ว	ภูเพียง	น่าน	น่าน	09	47N	2,079,098	688,759	18.795015	100.791022				นายมานิตย์ แสงร้าน	ช่างฝีมือสนาม ข.4	นายบริพันธ์ ต้วน้อย		082-1828428	
11	สะพานท่าเสา	TN03		/	/	/	ท่าเสา	เมือง	อุตรดิตถ์	น่าน	09	47N	1,951,023	618,512	17.642851	100.117203	X	X	X	นายนพพล ปันดี	นักวิเคราะห์นโยบายและแผนชำนาญการ	นายประทีป มากบำรุง	ผู้รั้ง	089-859-8501	ไม่สามารถเข้าถึงข้อมูลได้
12	สะพานบ้านวังโป่ง	TN04		/	/	/	ฝักหวง	ทองแสนขัน	อุตรดิตถ์	น่าน	09	47N	1,938,761	649,870	17.530150	100.411893	X	X		นายนพพล ปันดี	นักวิเคราะห์นโยบายและแผนชำนาญการ	นายสมพร คำเทียน	ผู้รั้ง	081-046-2935	ไม่สามารถเข้าถึงข้อมูลได้
13	สะพานวัดโนนสวรรค์	TN05		/	/	/	วัดโนนสวรรค์	วัดโนนสวรรค์	พิษณุโลก	น่าน	09	47N	1,879,623	639,688	16.996385	100.312203	X	X		นายนพพล ปันดี	นักวิเคราะห์นโยบายและแผนชำนาญการ	นางกรรณิการ์ วรรณวิเศษ	ผู้รั้ง	082-403-7551	ไม่สามารถเข้าถึงข้อมูลได้
14	สะพานอุตรดิตถ์วิทยา	TN06		/	/	/	วัดจันทร์	เมือง	พิษณุโลก	น่าน	09	47N	1,858,434	632,739	16.805300	100.245679	X	X	X	นายนพพล ปันดี	นักวิเคราะห์นโยบายและแผนชำนาญการ	นายกมล อยู่บ้านคลอง	ผู้รั้ง	084-618-7099	ไม่สามารถเข้าถึงข้อมูลได้
15	สะพานวังประดู่	TN07		/	/	/	วังทูล	วังทอง	พิษณุโลก	น่าน	09	47N	1,855,146	649,728	16.774559	100.404859	X	X		นายนพพล ปันดี	นักวิเคราะห์นโยบายและแผนชำนาญการ	นายมาลีณัฐ คนเส็งเี่ยม	ผู้รั้ง	081-533-7270	ไม่สามารถเข้าถึงข้อมูลได้
16	สะพานเฉลิมพระเกียรติ 48 พรรษา	TN08		/	/	/	น้ำขวาง	เมือง	พิจิตร	น่าน	09	47N	1,826,527	639,681	16.516537	100.308852	X	X	X	นายนพพล ปันดี	นักวิเคราะห์นโยบายและแผนชำนาญการ	นางมาลา แด่ตั้ง	ผู้รั้ง	056-605-277	ไม่สามารถเข้าถึงข้อมูลได้
17	สะพานเฉลิมพระเกียรติ ร.9 72 พรรษา	TN09		/	/	/	เนินมะอึก	บางมูลนาก	พิจิตร	น่าน	09	47N	1,770,471	646,462	16.009518	100.368865	X	X	X	นายนพพล ปันดี	นักวิเคราะห์นโยบายและแผนชำนาญการ	นางอรุณ พริษฐ์สิน	ผู้รั้ง	084-596-3679	ไม่สามารถเข้าถึงข้อมูลได้

การตรวจสอบความพร้อมสถานีส่งสัญญาณด้วยภาพจากกล้อง CCTV 2562

สำนักงานทรัพยากรน้ำภาค 9 จ.พิษณุโลก

วันที่สำรวจ 21 พฤษภาคม 2562

ลำดับ	ชื่อสถานี	รหัสสถานี	ปีที่ก่อสร้าง	ข้อมูลพื้นฐาน			หมู่บ้าน	ตำบล	อำเภอ	จังหวัด	กลุ่มน้ำหลัก	รหัสกลุ่มน้ำหลัก	zone	พิกัด N (m)	พิกัด E (m)	lat_y	long_x	สภาพการใช้งาน (ได้/ไม่ได้)			ผู้สำรวจ		ข้อมูล		หมายเหตุ
				ฝน	ระดับน้ำ	รูปภาพ/วีดีโอ												ฝน	ระดับน้ำ	รูปภาพ/วีดีโอ	ชื่อ	ตำแหน่ง	ชื่อ	ตำแหน่ง	
1	อาคาร 1 ในท่าบวาร์	O902	-	-	/		ในเมือง	เมือง	พิษณุโลก	น่าน	09	47N	1,859,492	634,380	16.814768	100.261139	-	-	/	นายพศล ปันดี	นักวิเคราะห์นโยบายและแผนชำนาญการ	นายไชยเชษฐ์ จำยรัมย์	ผู้รั้ง	065-757-1655	ตรวจสอบข้อมูลจากศูนย์ป้องกันวิกฤติน้ำ
2	สะพานมหาโพธิ์	TY02	2554	-	/		ป่าเมต	เมือง	แพร่	ยม	08	47N	2,007,192	620,336	18.150349	100.137626	/	/	/	นายมานิตย์ แดงร้าน	ช่างฝีมือสนาม ข.4	นายผจญ วัชโน			
3	สะพานศรีรัตนาลัย	TY04	2553	-	/		หาดเสี้ยว	ศรีรัตนาลัย	สุโขทัย	ยม	08	47N	1,936,929	580,539	17.517170	99.758732	-	-	X	นายพศล ปันดี	นักวิเคราะห์นโยบายและแผนชำนาญการ	นายเดิมาฤกษ์ สุนทรพงษ์อนุภาค	ผู้รั้ง		ตรวจสอบข้อมูลจากศูนย์ป้องกันวิกฤติน้ำ
4	สะพานพระแม่ย่า	TY06	2553	-	/		ธานี	เมือง	สุโขทัย	ยม	08	47N	1,880,098	588,488	17.003211	99.831306	-	-	/	นายพศล ปันดี	นักวิเคราะห์นโยบายและแผนชำนาญการ	นายกิตติพงษ์ สิมุกคำ	ผู้รั้ง	086-590-5327	ตรวจสอบข้อมูลจากศูนย์ป้องกันวิกฤติน้ำ
5	สะพานบ้านบางระกำ	TY07	2553	-	/		บางระกำ	บางระกำ	พิษณุโลก	ยม	08	47N	1,853,572	619,488	16.762074	100.121086	-	-	/	นายพศล ปันดี	นักวิเคราะห์นโยบายและแผนชำนาญการ	นางนริศนันท์ พรหมพิราม	ผู้รั้ง	062-271-0626	ตรวจสอบข้อมูลจากศูนย์ป้องกันวิกฤติน้ำ
6	สะพานบ้านโพทะเล	TY08	2553	-	/		โพทะเล	โพทะเล	พิจิตร	ยม	08	47N	1,779,797	634,725	16.094479	100.259719	-	-	/	นายพศล ปันดี	นักวิเคราะห์นโยบายและแผนชำนาญการ	น.ส.สมหญิง กระจนิภา	ผู้รั้ง	081-544-6352	ตรวจสอบข้อมูลจากศูนย์ป้องกันวิกฤติน้ำ
7	สะพานนครน่านพัฒนา	TN02	2554	-	/		ฝายแก้ว	ภูเพียง	น่าน	น่าน	09	47N	2,079,098	688,759	18.795015	100.791022	X	X	X	นายมานิตย์ แดงร้าน	ช่างฝีมือสนาม ข.4	นายนริศนันท์ ตู้น้อย			
8	สะพานท่าเสา	TN03	2553	-	/		ท่าเสา	เมือง	อุตรดิตถ์	น่าน	09	47N	1,951,023	618,512	17.642851	100.117203	-	-	X	นายพศล ปันดี	นักวิเคราะห์นโยบายและแผนชำนาญการ	นายประทีป มากบำรุง	ผู้รั้ง	089-859-8501	ตรวจสอบข้อมูลจากศูนย์ป้องกันวิกฤติน้ำ
9	สะพานสุพรรณภูมิ	TN06	2553	-	/		วัดจันทร์	เมือง	พิษณุโลก	น่าน	09	47N	1,858,434	632,739	16.805300	100.245679	-	-	/	นายพศล ปันดี	นักวิเคราะห์นโยบายและแผนชำนาญการ	นายกมล อยู่บ้านคลอง	ผู้รั้ง	084-618-7099	ตรวจสอบข้อมูลจากศูนย์ป้องกันวิกฤติน้ำ
10	สะพานเฉลิมพระเกียรติ 48 พรรษา	TN08	2553	-	/		ไผ่ขวาง	เมือง	พิจิตร	น่าน	09	47N	1,826,527	639,681	16.516537	100.308852	-	-	X	นายพศล ปันดี	นักวิเคราะห์นโยบายและแผนชำนาญการ	นางมณฑา แด่ตั้ง	ผู้รั้ง	056-605-277	ตรวจสอบข้อมูลจากศูนย์ป้องกันวิกฤติน้ำ
11	สะพานเฉลิมพระเกียรติ 19 72 พรรษา	TN09	2553	-	/		เนินมะกอก	บางมูลนาก	พิจิตร	น่าน	09	47N	1,770,471	646,462	16.009518	100.368865	-	-	/	นายพศล ปันดี	นักวิเคราะห์นโยบายและแผนชำนาญการ	นางอรอุม ทรัพย์สิน	ผู้รั้ง	084-596-3679	ตรวจสอบข้อมูลจากศูนย์ป้องกันวิกฤติน้ำ

การตรวจสอบความพร้อมสถานีอุตุ - อุทกวิทยา 2562

สำนักงานทรัพยากรน้ำภาค 9 จ.พิษณุโลก

วันที่สำรวจ 21 พฤษภาคม 2562

ลำดับ	รหัสสถานี	ชื่อสถานี	ตำบล	อำเภอ	จังหวัด	HYD	MET	สำรวจ	lat_y	long_x	สภาพการใช้งาน	หมายเหตุ
1	090201	น้ำปัวที่บ้านนาฝาง	สถาน	ปัว	น่าน	/	/	ร อ	19.214988	100.965001		เสาระดับ (ธรรมดา) เครื่องวัดน้ำฝน(ธรรมดา)
2	090203	น้ำก่อนที่ผาแดง	พญาแก้ว	เขียงกลาง	น่าน	/		ร	19.283320	100.933337		เสาระดับ (ธรรมดา)
3	090901	น้ำฟ้าที่ชายแดน	น้ำพาง	แม่จริม	น่าน	/	/	ร อ	18.679983	101.156664		เสาระดับ (ธรรมดา) เครื่องวัดน้ำฝน(ธรรมดา)
4	091401	แควน้อยที่บ้านแก่งบัวคำ	บ้านกลาง	วังทอง	พิษณุโลก	/	/	ร ต อ	17.126663	100.605002		เสาระดับ (ธรรมดา) มีคอกอุตุ ประกอบด้วยเครื่องมือ เครื่องวัดน้ำฝน(ธรรมดา) เครื่องวัดน้ำฝน(อัตโนมัติ) (เสีย) ภาดระเหย ตู้สกรีน เครื่องวัด อุณหภูมิ-ความชื้น-ความกดอากาศ (อัตโนมัติ) (เสีย) เครื่องวัด ความชื้นสัมพัทธ์ (ตุ้มแห้ง-ตุ้มเปียก) เครื่องวัดอุณหภูมิตั้งสูงสุด-ต่ำสุด
5	091502	น้ำภาคที่บ้านโคกผักหวาน (บ้านภาคใหญ่)	ชาติตระการ	ชาติตระการ	พิษณุโลก	/		ร	17.309998	100.646669		เสาระดับ (ธรรมดา)
6	091603	น้ำเข็กที่บ้านเข็กใหญ่ (บ้านเข็กพัฒนา)	บ้านแยง	นครไทย	พิษณุโลก	/	/	ร อ	16.866660	100.833330		เสาระดับ (ธรรมดา) มีคอกอุตุ ประกอบด้วยเครื่องมือ เครื่องวัดน้ำฝน(ธรรมดา) เครื่องวัดน้ำฝน(อัตโนมัติ) ภาดระเหย

## ภาคผนวก 4

การตรวจสอบความพร้อมด้านความมั่นคง  
ของอ่างเก็บน้ำและฝาย









## ภาคผนวก 5

รายชื่อผู้รู้ประจำสถานีเตือนภัยล่วงหน้าน้ำหลาก-ดินถล่มในพื้นที่

รายชื่อและเบอร์โทรศัพท์ผู้รู้  
สำนักงานทรัพยากรน้ำภาค 9

ลำดับ	สถานี	หมู่บ้าน	ตำบล	อำเภอ	จังหวัด	ชื่อผู้รู้	เบอร์ผู้รู้
1	STN0020	ห้วยตะเป๋ายา	สะเนียน	เมือง	น่าน	นายเศรษฐกิจผล แซ่เต๋น (ผญบ.)	087-0732198
2	STN0030	ห้วยตม	บ้านตึก	ศรีสัชชนาลัย	สุโขทัย	นายปรามัต ชิดเทศ	090-2024430
3	STN0032	ห้วยตะกล้า	บ้านปิ่น	ลอง	แพร่	นายสมศักดิ์ ใจมา	089-5526946
4	STN0033	นาถิ่น	บ่อเกลือเหนือ	บ่อเกลือ	น่าน	นายแดง อุดเต๋น	083-3257137, 054-731355-6
5	STN0040	บ่อหยวกใต้	บ่อเกลือเหนือ	บ่อเกลือ	น่าน	กำนันประเสริฐ ชันหลวง	090-7567929
6	STN0053	นาพูน	นาพูน	วังชิ้น	แพร่	นายลาน แจ็กบ้าน	086-0854523
7	STN0056	สบปิ่น	ห้วยโก๋น	เฉลิมพระเกียรติ	น่าน	นายสมัย กันต์ทวีกุล (ผญบ.)	088-4340070
8	STN0068	สันติสุข	แสนทอง	ท่าวังผา	น่าน	ผญบ.บุญยง กิตินันท์	087-1741873, 089-9527612, 063-8348913
9	STN0069	น้ำไคร้	ยม	ท่าวังผา	น่าน	นายณรงค์พันธ์ ใหม่ชัย (ส.อบต.)	081-6811103,089-1336640
10	STN0073	น้ำสอด	และ	ทุ่งช้าง	น่าน	นายสมเกียรติ กาละสอด (ผญบ.)	063-8350959, 091-7061412, 054-779174
11	STN0076	สว่านเหนือ	ดงพญา	บ่อเกลือ	น่าน	นายทองดี จันทร์พูน	092-8696892,082-160-9452
12	STN0085	กอก	อวน	ปัว	น่าน	นายรัชช สุทธิหลวง	061-3066485,
13	STN0086	สากดกลาง	สากด	ปัว	น่าน	นายเจษฎา พหลพลชนะ	081-0302252
14	STN0087	ห้วยเย็น	ปิงหลวง	นาหมื่น	น่าน	ผญบ.กฤตพร ดู่แก้ว	061-4903294, 082-4916155, 065-8834261, 080-6831602
15	STN0088	น้ำปาน	ชนแดน	สองแคว	น่าน	นายธนกร เหมืองหม้อ	064-5325347, 095-4305027, 054-731739, 082-8916644
16	STN0089	วังไผ่	นาไร่หลวง	สองแคว	น่าน	ผญบ.สมพงษ์ ปัตติอนันต์	081-7914549,081-7964549
17	STN0099	เชิงผา	กลางดง	ทุ่งเสลี่ยม	สุโขทัย	นายนิคม นอศรี	081-6887443
18	STN0104	น้ำกุ่ม	น้ำกุ่ม	นครไทย	พิษณุโลก	นายนิยม ผื่นบ้านไร่	087-2063678
19	STN0110	ห้วยหยวก	บ้านแก่ง	ศรีสัชชนาลัย	สุโขทัย	นายทองชัย ต้นกาบ	064-5694469
20	STN 166	น้ำต๊ะ	น้ำหมื่น	ท่าปลา	อุตรดิตถ์	นางทะยอย ชันรินทร์	080-6818636
21	STN0167	ตานห้วยใต้	แม่พูล	ลับแล	อุตรดิตถ์	นายเสกสันต์ ทิพย์พรม	061-2750539
22	STN0168	กัวเคียน	จริม	ท่าปลา	อุตรดิตถ์	นายเสน คำตั้งหน้า	098-8183478
23	STN0169	ผาเวียง	ภูคา	ปัว	น่าน	นายณัฐพงศ์ อินปลา	063-9434516,
24	STN0170	น้ำลี	น้ำหมื่น	ท่าปลา	อุตรดิตถ์	นายเกรียงศักดิ์ ธรรมจันทร์	082-1700357
25	STN0174	แพะดอนมูล	สรอย	วังชิ้น	แพร่	นายถิรวัฒน์ วิชัยหอม	089-9995159
26	STN0175	แม่แอต	แม่พุง	วังชิ้น	แพร่	นายวิชัย ขาวดี	084-8082186
27	STN0176	นาตอง	ช่อแฮ	เมือง	แพร่	นายสันติ ศุภวงศ์	064-8242084, 095-6981915
28	STN0178	ปากกลาย	ป่าแดง	เมือง	แพร่	นายวินัย กระจ่างแก้ว (ผญบ.)	094-6034329
29	STN0181	ปางยาง	ภูคา	ปัว	น่าน	ผญบ.สมหมาย พนะสัน	087-1734983,087-1815634, 086-1936639
30	STN0184	วังกอก	น้ำตก	น่าน้อย	น่าน	คุณสุวิทย์ โทนหาร	097-9913301,098-9913301
31	STN0185	น้ำมิด	เปือ	เขียงกลาง	น่าน	นายประสิทธิ์ ใจปิง	081-1802023
32	STN0188	ขุนฝาง	ขุนฝาง	เมือง	อุตรดิตถ์	พระครูวิมล สุขวัฒน์	084-9211822
33	STN0189	ห้วยไผ่	บ่อเบี้ย	บ้านโคก	อุตรดิตถ์	นางเดือนเพ็ญ ตาวันดี	097-9602969
34	STN0222	ม่อนหัวฝาย	บ้านค่านาขาม	เมือง	อุตรดิตถ์	น.ส.รัตนา ม่วงพวง	089-0201564
35	STN0229	นาดันจัน *	บ้านตึก	ศรีสัชชนาลัย	สุโขทัย	นายสง่า ศรีวัลย์	097-9898846
36	STN0239	ห้วยธนู	ตาลชุม	ท่าวังผา	น่าน	นายสมาน เชื้อนแก้ว	063-1080053,083-3682908
37	STN0240	ห่างทางหลวง	ภูฟ้า	บ่อเกลือ	น่าน	นายวันสชัย อินแสง	088-4019310,093-2300822
38	STN0241	สบมาง *	ภูฟ้า	บ่อเกลือ	น่าน	นางสุปรัดน์ จันทร์ทา	087-7472084,085-7073341, 061-2800664, 082-8924906
39	STN0260	ห้วยเกียงพา	บ้านค่านาขาม	เมือง	อุตรดิตถ์	นายนพพร มูลหนิ้ว	086-2138382
40	STN0261	ห้วยอ้อมพัฒนา	บ้านเวียง	ร้องกวาง	แพร่	นายเจษฎา พงศ์ศาลศิริกุล	080-8540325,
41	STN0262	โค่นป่าหิน	แม่ปาน	ลอง	แพร่	ผญบ.ปานระวี๊ย แสงแก่	081-9930708
42	STN0294	ท่าข้าม *	วังนกแอ่น	วังทอง	พิษณุโลก	นายสุทัศน์ มหาผล	091-2869273
43	STN0331	ชมพูเหนือ *	ชมพู	เนินมะปราง	พิษณุโลก	นายเสนห์ บางเบ็ด	089-6385408
44	STN0332	ไฮ้อ้า	บ้านค่านาขาม	เมือง	อุตรดิตถ์	นายทองหล่อ สุโน	086-2137231
45	STN0333	ปางเคาะ	ไทรน้อย	เด่นชัย	แพร่	นายช่วย ก๊กไม้	081-6024194
46	STN0334	แม่เขม	บ่อเหล็กทอง	ลอง	แพร่		
47	STN0335	ช่วงบุก	ห้วยไร่	เด่นชัย	แพร่	นายเทพ พงษ์เมือง	081-7839605
48	STN0336	ห้วยโก๋น	ห้วยโก๋น	เฉลิมพระเกียรติ	น่าน	นายไหว เทพปัญญา	089-8355708
49	STN0337	ผาน้ำน้อย	พญาแก้ว	เขียงกลาง	น่าน	นายสุเกษม หลบภัย	089-8688491,083-8688491
50	STN0338	ปอน *	ปอน	ทุ่งช้าง	น่าน	นายสมพาส เข็มขาว	084-7690215
51	STN0339	งอบเหนือ	งอบ	ทุ่งช้าง	น่าน	นายศักดิ์ คำรังษี	080-1270334, 087-1815818
52	STN0340	น้ำพิ	ทุ่งช้าง	ทุ่งช้าง	น่าน	นายวีรวิฑู วงศ์พุทธคำ	099-6315498,099-7097910
53	STN0341	ขุนสถาน	สันทะ	น่าน้อย	น่าน	นายเล้ง แสนย่าง	082-388904,084-4830952
54	STN0342	ผาหลัก	ยอด	สองแคว	น่าน	นางทอง รักษา	089-0503173

ลำดับ	สถานี	หมู่บ้าน	ตำบล	อำเภอ	จังหวัด	ชื่อผู้รู้	เบอร์ผู้รู้
55	STN0343	น้ำก่ได้	ผาทอง	ท่าวังผา	น่าน	นายศราวดี ชันยา (ผ.ร.ร.)	081-9527677
56	STN0345	แม่จอก	แม่ป่าก	วังชิ้น	แพร่	ผญบ.สมบัติ เรือนน้อง	098-7128072
57	STN0346	หัวนา	นานกกก	ลับแล	อุตรดิตถ์	นายมงกุฎ มีท้วม	090-4571393
58	STN0349	บ่อหลวง	บ่อเกลือใต้	บ่อเกลือ	น่าน	นายสาโรจน์ อุปจักร (อปพร.)	097-9204029,097-1867100, 097-9200429
59	STN0349	ห้วยติ่ม	บ้านพี	บ้านหลวง	น่าน	นายประสาทแก้ว วงศ์วาสน์	064-0526949,081-6819416, 085-0329692
60	STN0350	หัวน้ำ	พระธาตุ	เขียงกลาง	น่าน	นายประเสริฐ จิตตรง	086-1177601
61	STN0351	ปางแก	ทุ่งช้าง	ทุ่งช้าง	น่าน	นายทรงเดช แซ่ท้าว	085-6443149,081-3861077
62	STN0352	นาหนูน 3 *	ผาดอ	ท่าวังผา	น่าน	นายทวีศักดิ์ ยวงคำ	098-6546652,061-3249891
63	STN0353	นาฝ้า *	จอมพระ	ท่าวังผา	น่าน	นายท้าย สุทธิแสน	097-3102765
64	STN0354	โปร่งศรี	บ้านฟ้า	บ้านหลวง	น่าน	นายโชติวรรณ อุปถัมภ์	093-0450539
65	STN0359	ห้วยไคร้	ดงคู้	ศรีสัชชนาลัย	สุโขทัย	นายเสริม ห่องพวง	082-0426285
66	STN0373	ปางคอม	บ่อเบี้ย	บ้านโคก	อุตรดิตถ์	นายชัยมงคล มีปล้อง	080-2592507
67	STN0374	หนองปลา	พระธาตุ	เขียงกลาง	น่าน		
68	STN0375	เตยแก้วเห็น	ภูคา	ปัว	น่าน	นายสมพงษ์ กันยะ (หน.สถานีอนามัย)	093-8693917
69	STN0376	ห้วยไฟ	แม่ชะนิง	เวียงสา	น่าน	นายสมบูรณ์ แซ่เล่า	093-1522994,063-9863691
70	STN0377	ยาบนาเลิม	แม่ชะนิง	เวียงสา	น่าน	นายกองชุม กาคำ	096-0749257, 096-0443114
71	STN0378	ฮากฮาน	ยาบหัวนา	เวียงสา	น่าน	นายสมพงษ์ ไชยนาคร	097-7824549,064-0826988, 089-7465312
72	STN0446	ตาแวน	เรือ	เมือง	น่าน	นายศรีเดช มะโนวรรณ (ผญบ.)	093-0952379
73	STN0447	ปางเป็ย	สะเนียน	เมือง	น่าน	นายวรินทร์ แซ่ว่าง	097-0704479,090-8071770
74	STN0449	สันนาเคียน *	สันนาหนองใหม่	เวียงสา	น่าน	นายประสิทธิ์ กันทะวิชัย	084-8070810
75	STN0540	เป็ยซ้อ	ขุนน่าน	เฉลิมพระเกียรติ	น่าน	นายอินตา อุ่นถิ่น	097-9913402
76	STN0541	ห้วยหลักลาย	อวน	ปัว	น่าน	นายประชุม ล้วนปวน	093-9393632
77	STN0542	ก้อ	แม่จริม	แม่จริม	น่าน	นายอาจ ก้อชนะ	099-1371357
78	STN0543	นาหลวง	สะเอียบ	สอง	แพร่	นายลิ ปัญญามูล	093-6837530
79	STN0544	ไผ่โทน *	ไผ่โทน	ร้องกวาง	แพร่	นายสมฤทธิ์ อินทเสาร์	087-1723314
80	STN0545	บ่อแก้ว	ไทร้อย	เด่นชัย	แพร่	นายวิน แสนสมบัติ	089-4344529
81	STN0546	ป่าเลา	สะเอียบ	สอง	แพร่	นายชุมพร จันทร์หมื่น (หมออนามัย)	093-1350657, 081-0295070
82	STN0562	โป่งสอ	น้ำกุ่ม	นครไทย	พิษณุโลก	นายสุรินทร์ ท้าวสาย	087-2048960
83	STN0563	ป่ารวก	บ่อโพธิ์	นครไทย	พิษณุโลก	นายหนูพร จันทร์วงษา	093-3057115
84	STN0712	กัวจันทร์	ขุนน่าน	เฉลิมพระเกียรติ	น่าน	นายวิเศษ แบ่งอุด	063-6095905
85	STN0713	น้ำรีพัฒนา	ขุนน่าน	เฉลิมพระเกียรติ	น่าน	นายวิเศษ แบ่งอุด	063-6095905,092-7077716, 062-4827155
86	STN0714	น้ำพัน	นาไร่หลวง	สองแคว	น่าน	ผญบ.เกาสิน แซ่ลาว	081-0266866
87	STN0715	ถ้ำเวียงแก	นาไร่หลวง	สองแคว	น่าน	นายบุญส่ง แซ่ท้าว	082-1882296
88	STN0716	ทัพมาน	บัวใหญ่	นาน้อย	น่าน	นายพยนต์ ปาสม	081-1646178
89	STN0717	หนองใหม่	พงษ์	สันติสุข	น่าน	นายอินสม แบ่งไชย (ผช.ผญบ.)	064-0282361
90	STN0718	หัวนา	พงษ์	สันติสุข	น่าน	นายนวน ยานันท์	090-9381747,087-7878116
91	STN0719	กิวม่วง	ดู่พงษ์	สันติสุข	น่าน	นายผ่อง วรรณมา (ผญบ.)	081-0295140
92	STN0720	วังหาด	ดลิ่งชัน	บ้านด่านลานหอย	สุโขทัย	นายสัญญาฐาน ศิลปางกูร	096-8968803
93	STN0721	ดลิ่งชัน	ดลิ่งชัน	บ้านด่านลานหอย	สุโขทัย	นายสาริยัน เอมอยู่	098-8096213
94	STN0722	แม่ทุเลาใน	กลางดง	ทุ่งเสลี่ยม	สุโขทัย	นางสมหมาย ผิวพรรณ	064-6148234
95	STN0795	ห้วยน้ำอุ่น	อ่าวนาโหลย	เวียงสา	น่าน	นายสมัคร ยาวิละ	090-4712784
96	STN0796	สัน	สันทะ	นาน้อย	น่าน	นายเหรียญ ถาว์ลัย (รองนายก)	081-1804982, 089-0116652
97	STN0798	น้ำปาย	น้ำปาย	แม่จริม	น่าน	นายสิงห์ทอง อุตยะราช	081-1799942
98	STN0833	แม่จอก	หัวทุ่ง	ลอง	แพร่	ผญบ.ัญพิสิทธิ์ แวนแก้ว	098-7727286,
99	STN0846	สองแคว *	นาไร่หลวง	สองแคว	น่าน	นายณรงค์ อูทธิต	080-6767963
100	STN0847	ดอนสถาน 1 *	สถาน	ปัว	น่าน	ร.ต.อ.อุทัย ไชยวงศ์	081-0246933
101	STN0848	ปากกล้วย *	สถาน	นาน้อย	น่าน	ผญบ.อดิศักดิ์ คำดี	089-9521183
102	STN0849	แสนทอง *	เวียงต้า	ลอง	แพร่	นายผล คำห้าง	092-2854397
103	STN0894	ปางสา	จอมจันทร์	เวียงสา	น่าน	นายคมสัน อภิวัน	099-6873766, 081-1805305
104	STN0895	วังน้ำเย็น	เมืองลี	นาหมื่น	น่าน	นายสำราญ ถาสี (ผญบ.)	096-6322637
105	STN0896	ท่าล้อ	แงง	ปัว	น่าน	นายสมศักดิ์ อินตะกัน	081-7841538
106	STN0897	ห้วยบุก	สะเนียน	เมือง	น่าน	นายระพีพงษ์ อินศิริ (ผญบ.)	080-1312967
107	STN0898	ปางสา	ผาทอง	ท่าวังผา	น่าน	นายสมชาย ใจทิศ (ผญบ.)	098-7907958,082-1935714
108	STN0899	ทุ่งนาดี	วังยาง	เนินมะปราง	พิษณุโลก	นายวินัย บุญยิ่ง	087-6996783
109	STN0900	ส่องสี	ห้วยมุ่น	น้ำปาด	อุตรดิตถ์	นางวันทนา พิกล	097-3065857
110	STN0901	ห้วยคอม	น้ำไผ่	น้ำปาด	อุตรดิตถ์	นายวุฒิ ช่อมจันทร์ทา	093-2168563
111	STN0902	น้ำพร้าว	นางพญา	ท่าปลา	อุตรดิตถ์	จสอ.อนุวัฒน์ เตชชัย	061-1743523
112	STN0903	งอมถ้ำ	ท่าแฝก	ท่าปลา	อุตรดิตถ์	นายสุวัตร เมตตา	061-3197716

ลำดับ	สถานี	หมู่บ้าน	ตำบล	อำเภอ	จังหวัด	ชื่อผู้รู้	เบอร์ผู้รู้
113	STN0904	แม่หินเหนือ	แม่สิน	ศรีสัชชนาลัย	สุโขทัย	นายสุวรรณ พุ่มเป็ง	080-6744032
114	STN0905	ขุนห้วย	แม่พุง	วังชิ้น	แพร่	ผญบ.ประวิทย์ วันดีกัน	084-4818514
115	STN0906	ผาคอ	บ้านป็น	ลอง	แพร่	นายอำพร ปัญญาไว	090-7567424
116	STN0907	สันติสุข	เวียงต้า	ลอง	แพร่	นายเกรียงศักดิ์ สุขหล่อ	065-2585585
117	STN0909	เกียงพา	ต้าผามอก	ลอง	แพร่	นายยุทธนา บัวมูล (ผญบ.)	080-0349756
118	STN0910	ช่วงขมญ	เตาปูน	สอง	แพร่	นางสงกรานต์ ถิ่นอ้วน(ผช.ผญบ.)	083-3191481
119	STN0910	ท่าวะ	สะเอียบ	สอง	แพร่	นายอนัน ปือกแก้ว (ผญบ.)	089-8547759
120	STN0911	บุญแจ่ม	น้ำเลา	ร้องกวาง	แพร่	นายทริฎ อินตะจั้ง	087-1790017 ,062-3862644
121	STN1033	วังแซ *	แม่สา	เวียงสา	น่าน	นายบุญส่ง นันตา (รองนายก อบต.)	097-9496787, 080-1283410
122	STN1035	เขื่อนแก้ว *	ถืมตอง	เมือง	น่าน	นายสนอง มหายศนันท์ (ส.อบต.)	089-8530172
123	STN1035	ลือ *	เขือ	เขียงกลาง	น่าน	นายเอี่ยม ยาวีไชย (ผช.ผญบ.)	098-9321826,084-3641324
124	STN1036	น้ำตอน *	นาบัว	นครไทย	พิษณุโลก	นายประจักษ์ แดงท้าว	087-8465407
125	STN1037	แม่พวก	ห้วยไร่	เด่นชัย	แพร่	นางวอน วงศ์แสนสี	089-2265343
126	STN1038	พากท่า *	แม่สำ	ศรีสัชชนาลัย	สุโขทัย	นางหยอน แดงจา	094-7524112
127	STN1039	ฝางแล้ง	ขุนฝาง	เมือง	อุตรดิตถ์	นายวิชาญ จินดาวงศ์	092-9311615
128	STN1040	ไร่ *	น้ำริด	เมือง	อุตรดิตถ์	นายจู ฐ์หลัก	087-8442096
129	STN1072	แก่งลาด	ห้วยเฮี้ย	นครไทย	พิษณุโลก	นายสมหมาย พิมพ์ด้	061-2769849
130	STN1078	หินประกาย	บ้านกลาง	วังทอง	พิษณุโลก	นายทวิศักดิ์ พาคำป่อง	089-7043314
131	STN1080	ชำรู่	ห้วยเฮี้ย	นครไทย	พิษณุโลก	นายคำมูล ยศสุวรรณ์	097-9640298
132	STN1081	ห้วยกอก	ห้วยเฮี้ย	นครไทย	พิษณุโลก	นายณรงค์ สิงห์ขรณ์	099-8788261
133	STN1082	ข้าทองพัฒนา	บ้านกลาง	วังทอง	พิษณุโลก	นายจรัส ังไกร	084-8127438
134	STN1083	บ่อโพธิ์	บ่อโพธิ์	นครไทย	พิษณุโลก	นายฉัตรชัย ศรีบุญ	098-4539446
135	STN1085	นาล้อม	ป่าแดง	ชาติตระการ	พิษณุโลก	นายชุม แสนทน	064-8844083
136	STN1092	ห้วยน้ำอุ่น	บ้านตง	ชาติตระการ	พิษณุโลก	นายอานนท์ มาชีวิ	087-1933502
137	STN1093	นาหนอง	หนองกะท้าว	นครไทย	พิษณุโลก	นายต๋อย ถิ่นน้ำใส	089-9576259
138	STN1095	น้ำยาง	บ้านกลาง	วังทอง	พิษณุโลก	นายบุญทัน เชื้อบุญมี	086-2103855
139	STN1098	แก่งไฮ	หนองกะท้าว	นครไทย	พิษณุโลก	นายอำนาจ กุลทอง	086-9372157
140	STN1105	น้ำพริก	ยางโกลน	นครไทย	พิษณุโลก	นายชมรุทร หุมห้อง	084-5747192
141	STN1107	ถ้ำพริก	บ้านแยง	นครไทย	พิษณุโลก	นายพิชัย แก้วมี	085-6047844
142	STN1122	แยง	บ้านแยง	นครไทย	พิษณุโลก	นายนิคม คำภาพ	084-8958784
143	STN1123	โพรงงาม	บ้านกลาง	วังทอง	พิษณุโลก	นายกฤษณา พะวงศ์	086-0099781
144	STN1124	ห้วยน้ำไซ	เนินเพิ่ม	นครไทย	พิษณุโลก	นายชูศักดิ์ ทรงเจริญวงศ์	093-5949503
145	STN1125	น้ำพาย	นครไทย	นครไทย	พิษณุโลก	นางยุพิน มุ่นเขย	081-6050404
146	STN1128	หัวเมือง	ศรีษะเกษ	น่าน้อย	น่าน	นายบุญเลิศ ฤาพรม (ผช.ผญบ.)	088-4086609
147	STN1135	นาฟองแดง	นครชุม	นครไทย	พิษณุโลก	นายธีรวัฒน์ สุคำภา	086-1429908
148	STN1144	นาดอน	บ่อภาค	ชาติตระการ	พิษณุโลก	นายวรรณชาติ ราชเพี้ยแก้ว	087-8482100
149	STN1149	น้ำจวง	บ่อภาค	ชาติตระการ	พิษณุโลก	นายกำพล สงสลาวัฒน์	092-3747858
150	STN1174	น้ำโจน	คันช้าง	วัดโบสถ์	พิษณุโลก	นายประเสริฐ พันบุตรดี	062-5915594
151	STN1176	น้ำฮอก	บ้านเหล่า	สูงเม่น	แพร่	นายชิต เนื้ออ่อน (ผญบ.)	086-3825447
152	STN1178	มุงเหนือ	บ้านมุง	เนินมะปราง	พิษณุโลก	นายพิทักษ์ สายคำดี	081-0427069
153	STN1183	ครกหนานทา	ห้วยไร่	ร้องกวาง	แพร่	นายจ้าว แซ่หาญ	084-3746566
154	STN1189	เค็ม	ห้วยพุง	ลอง	แพร่	ผญบ.เกียรติพงษ์ ทาป็น	080-8061735,
155	STN1197	แคนชุมพล	แคนชุมพล	สอง	แพร่	นายสิงห์ทอง จันทร์สอน (ผญบ.)	081-0837219
156	STN1198	ทอสมาน	เตาปูน	สอง	แพร่	นายดวงทิตย์ ทองจิต (ผญบ.)	099-2381598
157	STN1201	ทุ่งพล้อ	ป่าจั่ว	ศรีสัชชนาลัย	สุโขทัย	นางพันทิพย์ นิมิตร	084-8163070
158	STN1203	นาเป็รือง	บ่อเกลือใต้	บ่อเกลือ	น่าน	นายบุญช่วย อุบจักร	089-8516578
159	STN1204	น้ำตัน	ภูคา	ปัว	น่าน	นายสวัสดิ์ ใจปิง (ผญบ.)	089-5609328
160	STN1205	น้ำพุ	บ้านน้ำพุ	คีรีมาศ	สุโขทัย	นายรักเร่ ธิมปกุล	097-9513234
161	STN1208	บ่อหอย	ยาบหวนา	เวียงสา	น่าน	นายช่อ แซ่ไช้ง	093-2171208
162	STN1210	ป็นเงิน	แม่เก็ง	วังชิ้น	แพร่	นายหรั่ง จันทร์น้อย	061-6622592, 097-9598334
163	STN1212	ป่ากล้วย	บ้านเวียง	ร้องกวาง	แพร่	ผญบ.จำริญ ภูนาหล่าย	087-1899937
164	STN1213	ป่าแดง	ป่าแดง	เมือง	แพร่	นางจินตนา ฉาใจ (ผญบ.)	081-9614978,
165	STN1216	ผาราง	ทุ่งศรี	ร้องกวาง	แพร่	ผญบ.ก้าน มีสมศักดิ์	085-6225412
166	STN1220	แม่เกี่ยม	ห้วยอ้อ	ลอง	แพร่	นางอัญชลี คำเป็ง	061-3768872
167	STN1221	แม่แคม	สวนเขื่อน	เมือง	แพร่	ผญบ.เศรษฐพงษ์ สวนเขื่อน	085-7190884
168	STN1226	แม่ฮู้	แม่สิน	ศรีสัชชนาลัย	สุโขทัย	นายประพันธ์ แสนแก้ว	082-0186640
169	STN1229	ลำโชค	บ้านแก่ง	ศรีสัชชนาลัย	สุโขทัย	นายจ่านง ขอบทอง	096-6745778
170	STN1230	วังดิน	บ้านกลาง	สอง	แพร่	นายสมศักดิ์ ธรรมสละ (ผญบ.)	089-8216945

ลำดับ	สถานี	หมู่บ้าน	ตำบล	อำเภอ	จังหวัด	ชื่อผู้รู้	เบอร์ผู้รู้
171	STN1231	วังโตก	ตลิ่งชัน	บ้านด่านลานหอย	สุโขทัย	นายเสกสรร มีสิงห์	089-9069635
172	STN1235	สวนป่า	ห้วยโรง	ร้องกวาง	แพร่	นายพต ใจทา (ผ.ผญบ.ม.6	088-7780676
173	STN1236	สุเม่นเหนือ	แม่สิน	ศรีสัชชนาลัย	สุโขทัย	นายบัญชา บุกหล้า	087-2006772
174	STN1237	หนองเต่า	ลานหอย	บ้านด่านลานหอย	สุโขทัย	นายจำเนียร อุ่ทอง	096-6675505
175	STN1244	ห้วยโรงนอก	ห้วยโรง	ร้องกวาง	แพร่	นางชนัญชิตาพัฒน์ จันทร์ตรี	082-1804769
176	STN1245	ห้วยเลา	ชนแดน	สองแคว	น่าน	ผญบ.ไสว คำดี	086-3905143
177	STN1246	ห้วยสะแดง	งอบ	ทุ่งช้าง	น่าน	ผ.ผญบ.ชินแก้ว แมงคำใส	062-9276585,088-0965937
178	STN1250	แหน 2	ผาดอ	ท่าวังผา	น่าน	นายบุญยั้ง ทานัน	082-8932396
179	STN1251	ใหม่เจริญผล	หนองจิก	คีรีมาศ	สุโขทัย	นายจรูญ สุขแป้น	087-3183897
180	STN1267	บ่อภาค	บ่อภาค	ชาติตระการ	พิษณุโลก	นายวินัย ราชเพี้ยแก้ว	098-8262349
181	STN1270	ห้วยเลา	เขียงของ	นาน้อย	น่าน	นายทอง ดาทิพย์	095-4533507,061-2905506
182	STN1288	ชำผาก้าม	ม่วงเจ็ดต้น	บ้านโคก	อุตรดิตถ์	นางเกศนิภากาญจน์ ชันติเอี่ยม	096-1521497
183	STN1289	ห้วยยาง	บ่อเปี้ย	บ้านโคก	อุตรดิตถ์	พระธีรวัฒน์ สิงหา	093-0377136
184	STN1290	พากนา	บ้านโคก	บ้านโคก	อุตรดิตถ์	นายอธยา มาคุณ	083-0067021
185	STN1295	ขุนน้ำคับ	บ่อภาค	ชาติตระการ	พิษณุโลก	นายวิศาล มงคลศรีโรจน์	081-1468106
186	STN1296	ปางล้าน	ยอด	สองแคว	น่าน	นายอุดม ทองสุข (ก้านัน)	093-3879991
187	STN1297	ยอด	ยอด	สองแคว	น่าน	ผญบ.ประวิทย์ แชนงาม	064-2760297,080-7802114, 098-8047732
188	STN1298	ภูค้ำ	งอบ	ทุ่งช้าง	น่าน	นายคัมปิน อินทะรังษี	093-6167988,084-6091272, 080-1257818, 082-7624408
189	STN1300	น้ำเสียง	ปอน	ทุ่งช้าง	น่าน	นายบาน หอมดอกพลอย (ผญบ.)	065-8708109, 099-4580879, 083-5642380
190	STN1310	นาสา	ไหล่น่าน	เวียงสา	น่าน	ผญบ.ใหม่ นาทุม	093-1652062, 098-0039748
191	STN1311	ผาดูบ	ผาลิงห์	เมือง	น่าน	นายจักรกฤษณ์ มานิตย์กุล	081-7849187
192	STN1312	ผาลิงห์	ผาลิงห์	เมือง	น่าน	นายชาติ กรรมิการ์ (ผญบ.)	091-7819832,091-2981433
193	STN1314	สะเนียน	สะเนียน	เมือง	น่าน	นายประสิทธิ์ ไชยรงค์ (ผญบ.)	080-6751235
194	STN1314	นาเคียน	จอมจันทร์	เวียงสา	น่าน	นายสุรศักดิ์ เอ็นใจมา	087-1795074
195	STN1323	นาเหลียงโน	นาเหลียง	เวียงสา	น่าน	นายสมสาย ภูคำอ้าย	098-7972215,084-8944794
196	STN1324	แก่นอุดร	น้ำแก่น	ภูเพียง	น่าน	นายทรงศักดิ์ จักริลา (ผญบ.)	084-3655171
197	STN1325	ซิ่น	ทุ่งศรีทอง	เวียงสา	น่าน	นายสมควร ดวงทา	092-8905495
198	STN1326	ทุ่งผง	ทุ่งศรีทอง	เวียงสา	น่าน	นายบุญธรรม ผาวิงยศ (หัวหน้า ปก.)	086-1838812
199	STN1336	ห้วยหลอด	ยาบหัวนา	เวียงสา	น่าน	นายถนอม ปิจดี	080-7917735
200	STN1337	ชมพู่	อายนาโหล	เวียงสา	น่าน	นายธนพันธ์ ทิพย์จักร	080-7929719
201	STN1338	น้ำใส	ฝายแก้ว	ภูเพียง	น่าน	นายบุญบารมี สุวรรณ	064-6861482
202	STN1347	ก๊วกอก	น้ำปาย	แม่จริม	น่าน	นายสุวัฒน์ พิชัย (ผญบ.)	094-7516390, 094-6413769
203	STN1349	เกวด	พญาแก้ว	เขียงกลาง	น่าน	นายลาภวัฑ ศิริคราม (ผญบ.)	080-1257338, 063-1522699
204	STN1349	น้ำนะ	น้ำพาง	แม่จริม	น่าน	นายสุนทร อินดีปะพา	080-0309863
205	STN1354	ดอนมูล	นาทะนุง	นาหมื่น	น่าน	นายปัด หมูธิดา	062-2522163
206	STN1355	ไร่รวงทอง	ปัว	ปัว	น่าน	นายผดุงศักดิ์ รินเสน (ผ.ผญบ.)	086-1791183
207	STN1359	ห้วยคำ	ฝายแก้ว	ภูเพียง	น่าน	นายสมฤทธิ์ แผนสัน (ผญบ.)	084-4839819
208	STN1384	ลาดเรือ	บ่อภาค	ชาติตระการ	พิษณุโลก	นางดอกฝ้าย ศิริ	080-6894167
209	STN1403	น้ำหิน	เขียงของ	นาน้อย	น่าน	นายวิทยา รัตนน้ำหิน	082-1944151
210	STN1404	หัวทุ่ง	บ่อแก้ว	นาหมื่น	น่าน	นายประดิษฐ์ ธนะปัด	089-5602678
211	STN1405	สะเลียม *	ยาบหัวนา	เวียงสา	น่าน	นายเสาร์ สี่มา	096-8712517
212	STN1410	ห้วยท่าง	ไชยวัฒนา	ปัว	น่าน	นายชิน อุดรชน	081-1683043
213	STN1420	ด้าม	บ่อสวก	เมือง	น่าน	นางบุญทอง หมอรักษา	087-1786765
214	STN1432	หาดไร่ *	ลำนาหนองใหม่	เวียงสา	น่าน	น.ส.พิมพ์ชนก คำสะอาด	092-3696261
215	STN1443	วังว้า *	ท่าวังผา	ท่าวังผา	น่าน	ผญบ.ชัยอนันต์ สุฤทธิ์	082-1883069, 093-0471387
216	STN1488	นากล้า	น้ำไคร้	น้ำปาด	อุตรดิตถ์	นายไพบูรณ์ มาท่ามา	086-2159836
217	STN1489	ห้วยโป่ง	ห้วยมน	น้ำปาด	อุตรดิตถ์	นายชาติรี วันนาหม่อง	086-1192523
218	STN1490	ห้วยมน	ห้วยมน	น้ำปาด	อุตรดิตถ์	นายสมเกียรติ ก้อนทอง	085-2719372
219	STN1491	แม่แปง	นาพูน	วังชิ้น	แพร่	นายเทียน ภาษี	085-7140075
220	STN1492	แม่สิน	นาพูน	วังชิ้น	แพร่	นายสราวดี งอกไม้	096-3206306
221	STN1493	แม่กระต้อม	ป่าสัก	วังชิ้น	แพร่	นายอ้าย ปันแก้ว	089-5155750
222	STN1494	ป่าคา	แม่ทุ่ง	วังชิ้น	แพร่	นายพิสิษฐ์ อุดทามูล	089-2612651
223	STN1495	หาดไร่ *	วังชิ้น	วังชิ้น	แพร่	นางสาวพัฒน์นรี แก้วเกตุ	089-5913929
224	STN1496	นาเวียง	วังชิ้น	วังชิ้น	แพร่	นายบุญสนอง ทุนธีราช	080-7917851
225	STN1497	ก้อกวาง	บ่อเกลือใต้	บ่อเกลือ	น่าน	นายคำ ใจปิง	093-1974648, 062-3869138
226	STN1499	ดินตก	ศิลาแลง	ปัว	น่าน	นายสมพงษ์ หาญยุทธ (ผญบ.ม.4)	087-1835375
227	STN1500	หนองหมื่นชัย	ไทยชนะศึก	ทุ่งเสลี่ยม	สุโขทัย	นายณรงค์ เมธาวงศ์	097-9651264
228	STN1501	มนต์คีรี	เมืองเก่า	เมือง	สุโขทัย	นายชิต เรืองแจ่ม	083-5456599



ลำดับ	สถานี	หมู่บ้าน	ตำบล	อำเภอ	จังหวัด	ชื่อผู้รู้	เบอร์ผู้รู้
229	STN1502	ปากคเยาง	บ้านแก่ง	ศรีสัชชนาลัย	สุโขทัย	นายพงศกร นูนอบ	087-8426984
230	STN1503	วังขอนจุ่น	แม่สำ	ศรีสัชชนาลัย	สุโขทัย	นายประสงค์ ยาใจ	087-2050055
231	STN1505	ขุนน้ำพริก	นาไร่หลวง	สองแคว	น่าน	น.ส.รัชณี ประดับไพโร	095-7069401
232	STN1507	จำวาย	ไผ่โพน	ร้องกวาง	แพร่	นายสมศักดิ์ เมืองแก้ว	094-7594628
233	STN1508	ดงสุระ	แม่จ๊ะวะ	เด่นชัย	แพร่	ผญบ.วิเชียร ทองสุข	099-7956350
234	STN1509	น้ำลาด	บ้านพร้าว	นครไทย	พิษณุโลก	นางวีรัตน์ สิงห์คำ	083-9586582
235	STN1510	เทอดชาติ	บ่อภาค	ชาติตระการ	พิษณุโลก	นายลำเพี้ยน ทองวัน	093-2541937
236	STN1514	เนินพยอม *	บ้านดง	ชาติตระการ	พิษณุโลก	นายไพโรจน์ ทาหอม	093-1609806
237	STN1516	ปุงน้ำ	น้ำกุ่ม	นครไทย	พิษณุโลก	นายสุรีย์ พองจางวาง	084-8216324
238	STN1517	ปางเกลือ	น้ำไคร้	น้ำปาด	อุตรดิตถ์	คุณเกษม มาท่ามา	086-2130031
239	STN1520	น้ำแพ	บ้านโคก	บ้านโคก	อุตรดิตถ์	นางสุบิน ดวงสุภา	086-2149628
240	STN1521	พร้าว	บ้านพร้าว	นครไทย	พิษณุโลก	นายผจญ เต้านนท์	086-2026496
241	STN1525	นอกค่าน	แม่พูล	ลับแล	อุตรดิตถ์	นายวรารกร ไชยนุรักษ์	082-7705748
242	STN1528	ห้วยขวาง	บ่อเกลือเหนือ	บ่อเกลือ	น่าน	นายอนุรักษ์ อุ่นกัน	081-0259807
243	STN1530	น้ำคะ	ดงพญา	บ่อเกลือ	น่าน	ผญบ.มนตรี ตระกูลเลิศศิลป์	084-8944376,083-0247629
244	STN1531	ม่วงเจริญราษฎร์	บ่อสวก	เมือง	น่าน	นายบุญส่ง พิจคำ	093-2353130,081-3868860
245	STN1532	กอก	ภูคา	ปัว	น่าน	นายเสาร์ พนะสัน (ผญบ.)	098-6069686,
246	STN1533	ห้วยเอียด	ไผ่โพน	ร้องกวาง	แพร่	ผญบ.วิฑูลย์ ช่วงบุญ	063-7874422
247	STN1536	สามพวง 1 *	สามพวง	คีรีมาศ	สุโขทัย	นายประจักษ์ บุญเพ็ญ	063-3467894
248	STN1537	แสนขัน *	บ่อทอง	ทองแสนขัน	อุตรดิตถ์	นายวิสันกร มณีฝัน	087-4562602
249	STN1540	ศรีดอนไชย *	ทุ่งแล้ง	ลอง	แพร่	นายสว่าง นำพล (ผข.ผญบ.)	082-1949105,
250	STN1543	สลี *	ทุ่งช้าง	ทุ่งช้าง	น่าน	นายสิทธิพงษ์ องอาจ	089-8516025,081-5959356, 096-9499742
251	STN1545	ร่องกล้า	เนินเพิ่ม	นครไทย	พิษณุโลก	นายหลือ กิจศิริสิสุวรรณ	088-4171782
252	STN1546	ห้วยปุด	ภูคา	ปัว	น่าน	นายจรัส อินปลา (ผข.ผญบ.)	080-6717862
253	STN1548	หนองแห้ว *	บ้านฝาย	น้ำปาด	อุตรดิตถ์	นายประหทัย ภูมิภาค	081-3246839
254	STN1549	ปากรอง *	ชาติตระการ	ชาติตระการ	พิษณุโลก	นายอานนท์ บามา	090-6873763
255	STN1550	ห้วยโป้ *	แม่สิน	ศรีสัชชนาลัย	สุโขทัย	นายวิบูลย์ กาใจ	086-2017841
256	STN1553	หนองขาหย่าง	สวนเมียง	ชาติตระการ	พิษณุโลก	นายกองปัน อินปัน	061-3057993
257	STN1554	หลังเขา	หนองกะท้าว	นครไทย	พิษณุโลก	นายอนันต์ ต้นตุลา	083-1646613
258	STN1555	ห้วยทรายเหนือ	ห้วยเอี้ย	นครไทย	พิษณุโลก	นายยุทธชัย ชำนาญสุรณ	064-8141300
259	STN1558	แม่รากกลาง	บ้านตึก	ศรีสัชชนาลัย	สุโขทัย	นายสมพงษ์ เหลืองอร่าม	093-2695671