



# แผนปฏิบัติการบรรเทาภาวะน้ำท่วม

1 พฤศจิกายน - 31 ตุลาคม 2562



ในพื้นที่จังหวัดกาญจนบุรี นครปฐม ประจวบคีรีขันธ์  
เพชรบุรี ราชบุรี สมุทรสงคราม สมุทรสาคร และสุพรรณบุรี  
ตามปฏิทินการบริหารจัดการทรัพยากรน้ำ

**แผนปฏิบัติการบรรเทาภาวะน้ำท่วมในพื้นที่จังหวัดกาญจนบุรี นครปฐม  
ประจวบคีรีขันธ์ เพชรบุรี ราชบุรี สมุทรสงคราม สมุทรสาคร และสุพรรณบุรี  
ตามปฏิทินการบริหารจัดการทรัพยากรน้ำ ของ สำนักงานทรัพยากรน้ำแห่งชาติ**

<b>เนื้อหา</b>	<b>หน้า</b>
แผนปฏิบัติการบรรเทาภาวะน้ำท่วมในพื้นที่จังหวัดกาญจนบุรี นครปฐม	1
ประจวบคีรีขันธ์ เพชรบุรี ราชบุรี สมุทรสงคราม สมุทรสาคร และสุพรรณบุรี	
<b>ข้อมูลเชิงพื้นที่:</b>	
1. พื้นที่รับผิดชอบของสำนักงานทรัพยากรน้ำภาค 7	1
2. พื้นที่เสี่ยงน้ำท่วมและเสี่ยงน้ำหลาก-ดินโคลนถล่ม	1
2.1 พื้นที่เสี่ยงน้ำท่วมและเสี่ยงน้ำหลาก-ดินโคลนถล่ม (ม.ย. - ส.ค.)	1
2.2 พื้นที่เสี่ยงน้ำท่วมและเสี่ยงน้ำหลาก-ดินโคลนถล่ม (ก.ย. - ธ.ค.)	4
<b>ข้อมูลความพร้อมด้านอุปกรณ์/เครื่องมือ/อาคารชลศาสตร์ :</b>	6
3. ความพร้อมด้านสถานีตรวจวัดสถานการณ์น้ำ	6
3.1 ระบบปฏิบัติการเฝ้าระวังและเตือนภัยล่วงหน้าน้ำหลาก-ดินถล่ม (Early Warning System)	6
3.2 ระบบตรวจวัดสถานการณ์น้ำทางไกลอัตโนมัติ (โทรมาตร)	6
4. ความพร้อมด้านอุปกรณ์และเครื่องมือ	6
4.1 เครื่องสูบน้ำ	6
4.2 รถบรรทุกน้ำ	6
5. ความพร้อมด้านความมั่นคงของอ่างเก็บน้ำและฝาย	6
5.1 อ่างเก็บน้ำ	6
5.2 ฝาย	6
<b>ข้อมูลความพร้อมด้านบุคลากร :</b>	9
6. เจ้าหน้าที่ด้านเฝ้าระวังสถานการณ์อุทกภัย/ภัยแล้ง	9
7. ทีมงานประสานงานกับจังหวัด	9
8. เจ้าหน้าที่ด้านการปฏิบัติงานในพื้นที่	9
9. รายชื่อผู้รู้ประจำสถานีเตือนภัยล่วงหน้าน้ำหลาก-ดินถล่มในพื้นที่	10
<b>แผนปฏิบัติการบรรเทาภาวะน้ำท่วม :</b>	14
10. แผนปฏิบัติการเพื่อรับสถานการณ์น้ำท่วมหลากดินโคลนถล่ม ประจำเดือนกันยายน ถึง มกราคม 2562	14

## เนื้อหา

## หน้า

- ภาคผนวก 1 พื้นที่เสี่ยงน้ำท่วม และน้ำท่วมหลากเดือนมิถุนายน – สิงหาคม  
สำหรับพื้นที่เกษตรน้ำฝนในขอบเขตสำนักงานทรัพยากรน้ำภาค 7
- ภาคผนวก 2 พื้นที่เสี่ยงน้ำท่วม และน้ำท่วมหลากเดือนกันยายน - ธันวาคม  
สำหรับพื้นที่เกษตรน้ำฝนในขอบเขตสำนักงานทรัพยากรน้ำภาค 7
- ภาคผนวก 3 การตรวจสอบความพร้อมด้านสถานีตรวจวัดสถานการณ์น้ำ  
(สถานี Early Warning โทรมาตร กล้อง CCTV และสถานีอุตุ-อุทกวิทยา)
- ภาคผนวก 4 การตรวจสอบความพร้อมด้านความมั่นคงของอ่างเก็บน้ำและฝาย

แผนปฏิบัติการบรรเทาภาวะน้ำท่วมในพื้นที่จังหวัดกาญจนบุรี นครปฐม ประจวบคีรีขันธ์ เพชรบุรี ราชบุรี  
สมุทรสงคราม สมุทรสาคร และสุพรรณบุรี

แผนปฏิบัติการบรรเทาภาวะน้ำท่วมในพื้นที่จังหวัดกาญจนบุรี นครปฐม ประจวบคีรีขันธ์ เพชรบุรี  
ราชบุรี สมุทรสงคราม สมุทรสาคร และสุพรรณบุรี

ข้อมูลเชิงพื้นที่ :

1. พื้นที่รับผิดชอบของสำนักงานทรัพยากรน้ำภาค 7

สำนักงานทรัพยากรน้ำภาค 7 มีพื้นที่รับผิดชอบ 8 จังหวัด ประกอบด้วย จังหวัด  
กาญจนบุรี นครปฐม ประจวบคีรีขันธ์ เพชรบุรี ราชบุรี สมุทรสงคราม สมุทรสาคร และสุพรรณบุรี  
รายละเอียดแสดงดังรูปที่ 1

2. พื้นที่เสี่ยงน้ำท่วมและเสี่ยงน้ำหลาก-ดินโคลนถล่ม

2.1 พื้นที่เสี่ยงน้ำท่วมและเสี่ยงน้ำหลาก-ดินโคลนถล่ม (ม.ย. - ส.ค.) ระดับเสี่ยงภัยปาน  
กลางและเสี่ยงภัยมาก ในพื้นที่เกษตรน้ำฝนในขอบเขตสำนักงานทรัพยากรน้ำภาค 7  
ประกอบด้วย

1) จังหวัดประจวบคีรีขันธ์ จำนวน 4 อำเภอ ประกอบด้วย ทับสะแก บาง  
สะพาน ปราณบุรี หัวหิน

2) จังหวัดเพชรบุรี จำนวน 8 อำเภอ ประกอบด้วย แก่งกระจาน เขาย้อย  
ชะอำ ท่าสาย บ้านลาด บ้านแหลม เมืองเพชรบุรี หนองหญ้าปล้อง

3) จังหวัดราชบุรี จำนวน 1 อำเภอ ประกอบด้วย ปากท่อ

4) จังหวัดสุพรรณบุรี จำนวน 1 อำเภอ ประกอบด้วย อุทุมพร

รายละเอียดแสดงดังรูปที่ 2 และสรุปรายละเอียดระดับตำบลแสดงในภาคผนวกที่ 1

แผนปฏิบัติการบรรเทาภาวะน้ำท่วมในพื้นที่จังหวัดกาญจนบุรี นครปฐม ประจวบคีรีขันธ์ เพชรบุรี ราชบุรี สมุทรสงคราม สมุทรสาคร และสุพรรณบุรี



รูปที่ 1 ขอบเขตพื้นที่ความรับผิดชอบของสำนักงานทรัพยากรน้ำภาค 7

แผนปฏิบัติการบรรเทาภาวะน้ำท่วมในพื้นที่จังหวัดกาญจนบุรี นครปฐม ประจวบคีรีขันธ์ เพชรบุรี ราชบุรี สมุทรสงคราม สมุทรสาคร และสุพรรณบุรี



รูปที่ 2 พื้นที่เสี่ยงน้ำท่วมและน้ำท่วมหลากดินถล่มระหว่างเดือนมิถุนายนถึงสิงหาคม สำหรับพื้นที่เกษตรน้ำฝนในขอบเขตสำนักงานทรัพยากรน้ำภาค 7

2.2 พื้นที่เสี่ยงน้ำท่วมและเสี่ยงน้ำหลาก-ดินโคลนถล่ม (ก.ย. - ธ.ค.) ระดับเสี่ยงภัยปานกลางและเสี่ยงภัยมาก ในพื้นที่เกษตรน้ำฝนในขอบเขตสำนักงานทรัพยากรน้ำภาค 7 ประกอบด้วย

1) จังหวัดประจวบคีรีขันธ์ จำนวน 4 อำเภอ ประกอบด้วย ทับสะแก บางสะพาน ปราณบุรี หัวหิน

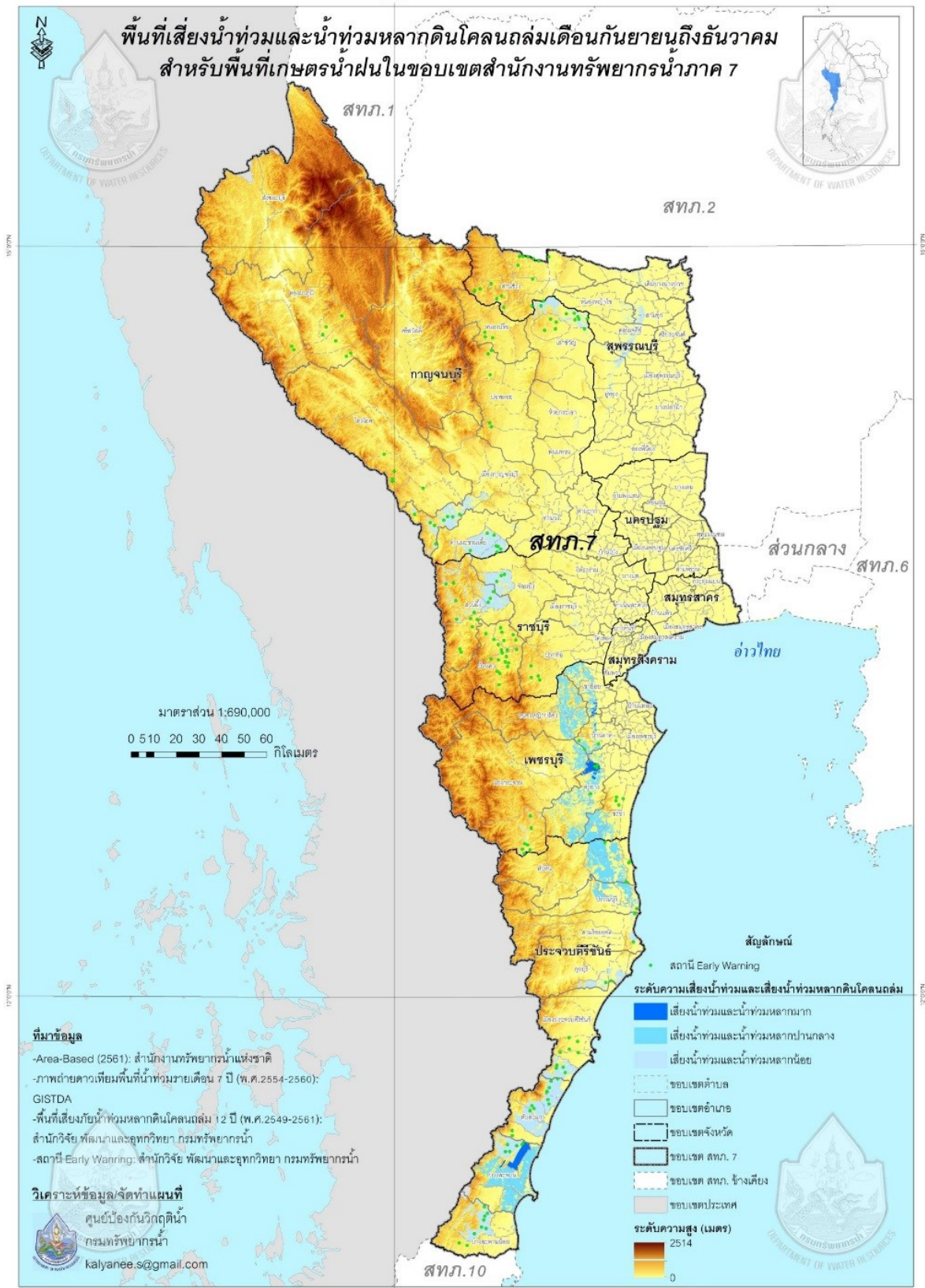
2) จังหวัดเพชรบุรี จำนวน 8 อำเภอ ประกอบด้วย แก่งกระจาน เขาย้อย ชะอำ ท่ายาง บ้านลาด บ้านแหลม เมืองเพชรบุรี หนองหญ้าปล้อง

3) จังหวัดราชบุรี จำนวน 1 อำเภอ ประกอบด้วย ปากท่อ

4) จังหวัดสุพรรณบุรี จำนวน 1 อำเภอ ประกอบด้วย อุทุมพร

รายละเอียดแสดงดังรูปที่ 3 และสรุปรายตำบลตามภาคผนวกที่ 2

แผนปฏิบัติการบรรเทาภาวะน้ำท่วมในพื้นที่จังหวัดกาญจนบุรี นครปฐม ประจวบคีรีขันธ์ เพชรบุรี ราชบุรี สมุทรสงคราม สมุทรสาคร และสุพรรณบุรี



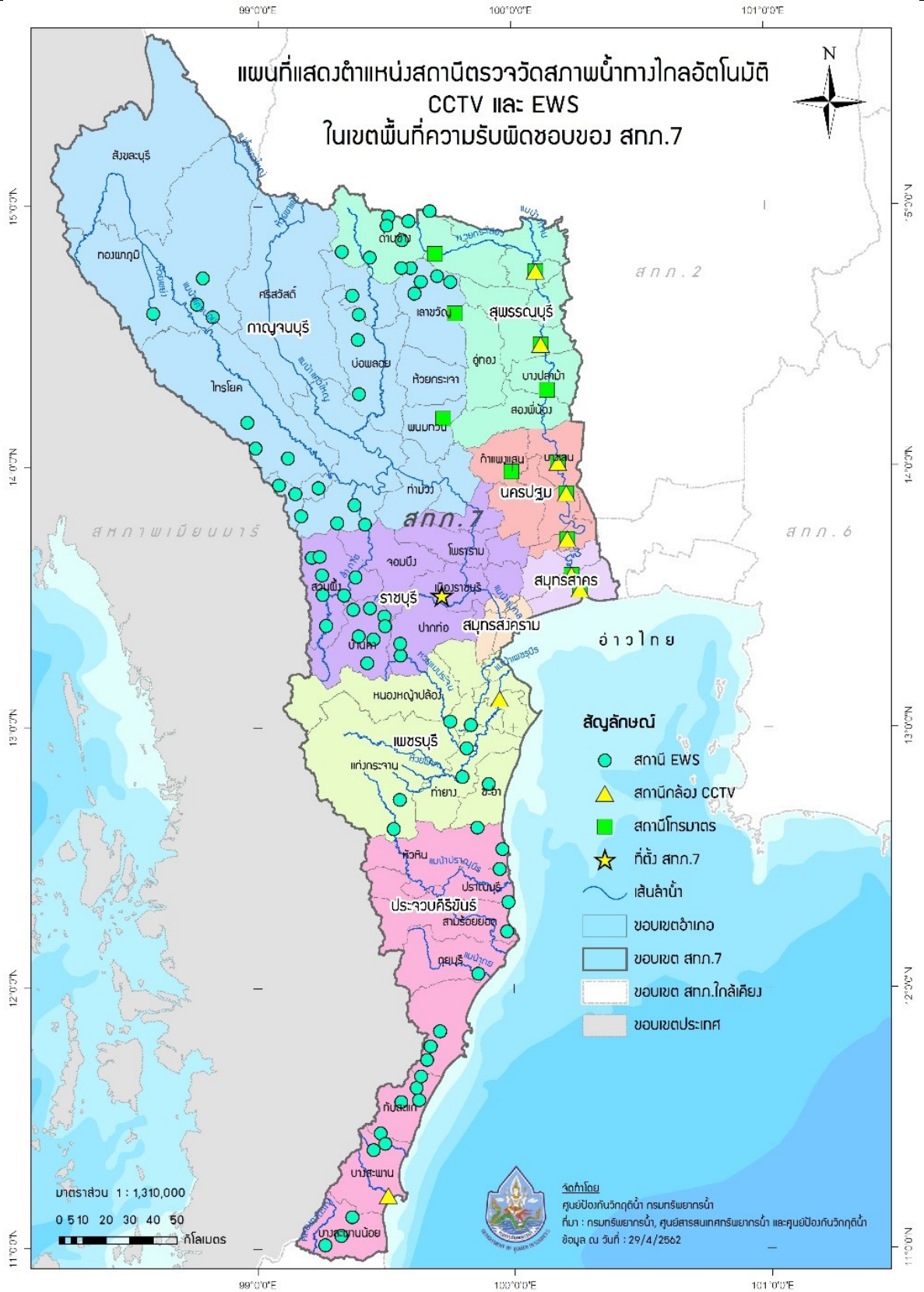
รูปที่ 3 พื้นที่เสี่ยงน้ำท่วมและน้ำท่วมหลากดินถล่มระหว่างเดือนกันยายนถึงธันวาคม สำหรับพื้นที่เกษตรน้ำฝนในขอบเขตสำนักงานทรัพยากรน้ำภาค 7



ข้อมูลความพร้อมด้านอุปกรณ์/เครื่องมือ/อาคารชลศาสตร์ :

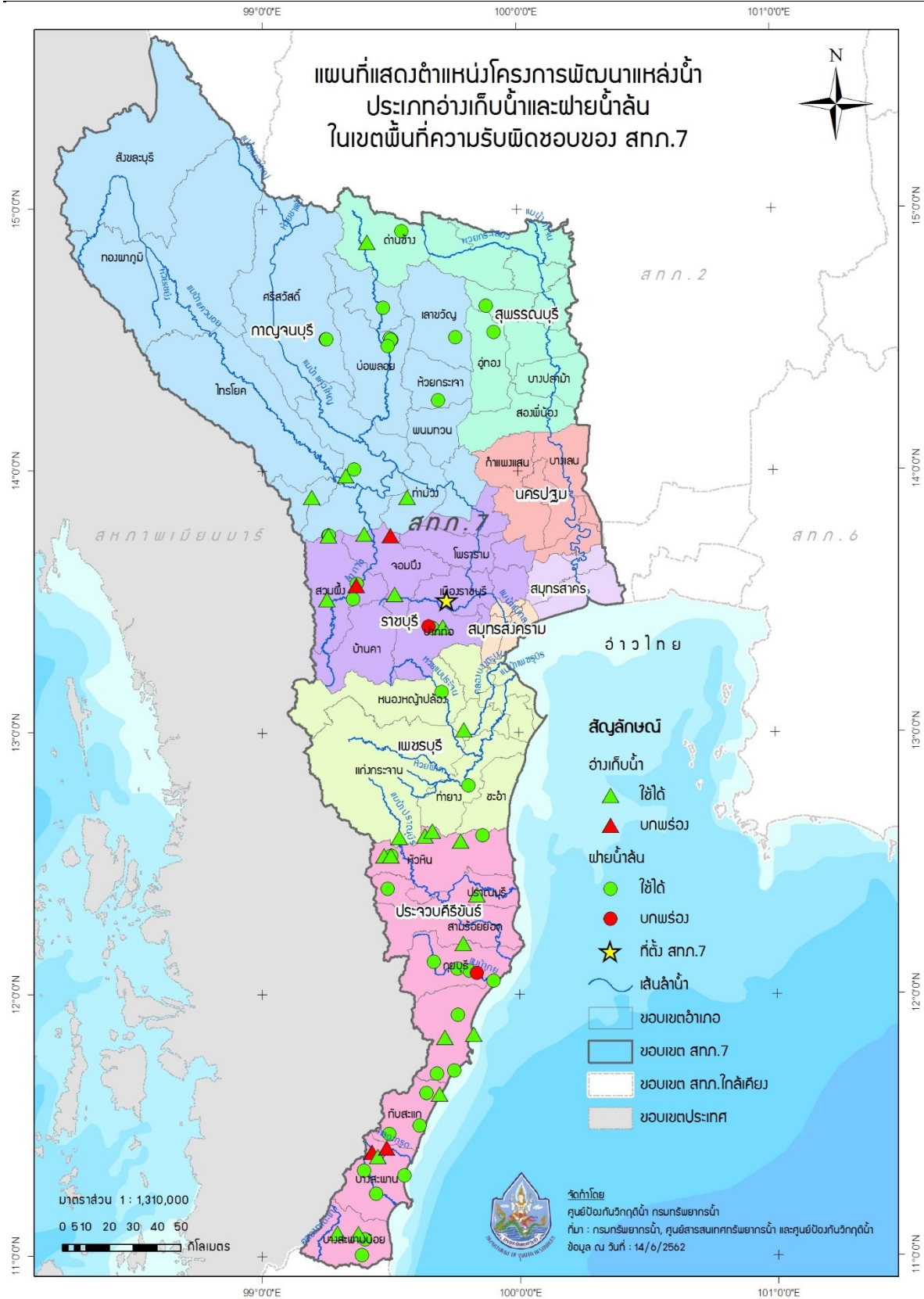
3. ความพร้อมด้านสถานีตรวจวัดสถานการณ์น้ำ จำนวน 94 สถานี ประกอบด้วย
  - 3.1 ระบบปฏิบัติการเฝ้าระวังและเตือนภัยล่วงหน้าน้ำหลาก-ดินถล่ม (Early Warning System) จำนวน 73 สถานี (<http://ews.dwr.go.th/ews/>)
  - 3.2 ระบบตรวจวัดสถานการณ์น้ำทางไกลอัตโนมัติ (โทรมาตร) จำนวน 12 สถานี และระบบกล้อง CCTV จำนวน 9 สถานี (รายละเอียดแสดงดังรูปที่ 4 และรายละเอียดของสถานีตรวจวัดสภาพน้ำทางไกลอัตโนมัติและCCTVในภาคผนวก 3. และสามารถดูรายละเอียดได้ที่เว็บไซต์ <http://mekhala.dwr.go.th/>)
4. ความพร้อมด้านอุปกรณ์และเครื่องมือ
  - 4.1 เครื่องสูบน้ำ จำนวน 35 เครื่อง ใช้งานได้ 34 เครื่อง ประกอบด้วย
    - เครื่องสูบน้ำขนาด 8 นิ้ว จำนวน 2 เครื่อง (ใช้งานได้ 2 เครื่อง)
    - เครื่องสูบน้ำขนาด 10 นิ้ว จำนวน 2 เครื่อง (ใช้งานได้ 3 เครื่อง)
    - เครื่องสูบน้ำขนาด 12 นิ้ว จำนวน 25 เครื่อง (ใช้งานได้ 25 เครื่อง)
    - เครื่องสูบน้ำขนาด 26 นิ้ว จำนวน 2 เครื่อง (ใช้งานได้ 2 เครื่อง)
    - เครื่องสูบน้ำขนาด 30 นิ้ว จำนวน 3 เครื่อง (ใช้งานได้ 2 เครื่อง)
  - 4.2 รถบรรทุกน้ำ จำนวน 2 คัน ใช้งานได้ 2 คัน
5. ความพร้อมด้านความมั่นคงของอ่างเก็บน้ำและฝาย จำนวน 79 แห่ง มีรายละเอียด ดังนี้
  - 5.1 อ่างเก็บน้ำ จำนวน 30 แห่ง (ใช้งานได้ 24 แห่ง)
  - 5.2 ฝาย จำนวน 49 แห่ง (ใช้งานได้ 46 แห่ง)รายละเอียดของความพร้อมด้านความมั่นคงของอ่างเก็บน้ำและฝายแสดงดังรูปที่ 5 และรายละเอียดของความพร้อมด้านความมั่นคงของอ่างเก็บน้ำและฝายในภาคผนวก 4.

แผนปฏิบัติการบรรเทาภาวะน้ำท่วมในพื้นที่จังหวัดกาญจนบุรี นครปฐม ประจวบคีรีขันธ์ เพชรบุรี ราชบุรี สมุทรสงคราม สมุทรสาคร และสุพรรณบุรี



รูปที่ 4 ตำแหน่งสถานีตรวจวัดสภาพน้ำทางไกลอัตโนมัติ CCTV และ EWS ในเขตพื้นที่ความรับผิดชอบของสำนักงานทรัพยากรน้ำภาค 7

แผนปฏิบัติการบรรเทาภาวะน้ำท่วมในพื้นที่จังหวัดกาญจนบุรี นครปฐม ประจวบคีรีขันธ์ เพชรบุรี ราชบุรี สมุทรสงคราม สมุทรสาคร และสุพรรณบุรี



รูปที่ 5 ตำแหน่งโครงการพัฒนาแหล่งน้ำประเภทอ่างเก็บน้ำและฝายน้ำล้น ในเขตพื้นที่ความรับผิดชอบของสำนักงานทรัพยากรน้ำภาค 7

ข้อมูลความพร้อมด้านบุคลากร :

6. เจ้าหน้าที่ด้านเฝ้าระวังสถานการณ์อุทกภัย/ภัยแล้ง จำนวน 6 ราย

ลำดับ	ชื่อ-นามสกุล	สถานที่	เบอร์โทรศัพท์
1	นายสุรพงษ์ หลักแหลม	ราชบุรี	081-986-0045
2	นายพัฒนา ชูศิลป์	ราชบุรี	089-547-9497
3	นางสาวเปี่ยมศิริ มากสงขลา	ราชบุรี	090-893-1694
4	นายมานิตย์ เสือเดช	ราชบุรี	096-381-8813
5	นายหิรัญ เจริญพร	ราชบุรี	097-069-6110
6	นายเอกลักษณ์ กลัดแก้ว	ราชบุรี	081-178-6885

7. ทีมงานประสานงานกับจังหวัด จำนวน 6 ราย

ลำดับ	ชื่อ-นามสกุล	สถานที่	เบอร์โทรศัพท์
1	นางสาวศรินวล เริ่มภักดี	กาญจนบุรี/ สมุทรสงคราม	081-9420268
2	นางประไพ สุวรรณประสม	ราชบุรี	093-4429536
3	นายมนตรี โภโค	เพชรบุรี	081-9841621
4	นายเชตุ จันทรธิ	ประจวบคีรีขันธ์	084-0909308
5	นางพัทธ์ธีรา เมฆช้าง	สุพรรณบุรี/ นครปฐม	084-1418122
6	นายสถาพร เผ่าจินดา	สมุทรสาคร	084-8694631

8. เจ้าหน้าที่ด้านการปฏิบัติงานในพื้นที่ จำนวน 2 ชุดปฏิบัติการ

ลำดับ	ชื่อ-นามสกุล	สถานที่	เบอร์โทรศัพท์
1	นายบุญเกื้อ เกตุคำ	(หัวหน้าทีม)	089-2058281
2	นายเสรี เล็กวิไล	ราชบุรี/ กาญจนบุรี/ สมุทรสงคราม/ เพชรบุรี/ ประจวบคีรีขันธ์/ นครปฐม/ สมุทรสาคร	089-0818727
3	นายวีรยุทธ ยุทธสูงเนิน	สุพรรณบุรี	089-8281229

9. รายชื่อผู้รู้ประจำสถานีเตือนภัยล่วงหน้าน้ำหลาก-ดินถล่มในพื้นที่ จำนวน 73 ราย  
ประกอบด้วย

ลำดับ สถานี	หมู่บ้าน	หมู่ที่	ตำบล	อำเภอ	จังหวัด	ผู้รู้	โทรศัพท์
1	บ้านทุ่งเจดีย์	3	สวนผึ้ง	สวนผึ้ง	ราชบุรี	น.ส.อารีรักษ์ บุญมั่ง	084-456-3841
2	บ้านบึงเหนือ	6	บ้านคา	บ้านคา	ราชบุรี	ผญ.ธนภฤต คำพา	089-551-3879
3	บ้านโป่ง กระทิงล่าง	4	บ้านบึง	บ้านคา	ราชบุรี	นายณรงค์ รอดอิม	081-726-7021
4	บ้านหนองธง	7	หนองพัน จันทร์	บ้านคา	ราชบุรี	นายทองเจือ อุดร	095-483-1498
5	บ้านกล้วย	2	ป่าหวาย	สวนผึ้ง	ราชบุรี	นางสมหวัง ยิ้มอ่อน	082-292-0408
6	บ้านไทย ประจัน	5	ยางหัก	ปากท่อ	ราชบุรี	นางพิมพ์กาญจน์ ชวณะลักขโณ	087-067-6634
7	บ้านตะโกล่าง	8	สวนผึ้ง	สวนผึ้ง	ราชบุรี	นายกองพล แยมอรุณ	089-915-6033
8	บ้านหินสี	4	ยางหัก	ปากท่อ	ราชบุรี	นางสาวนงนุช ศรีบุญชู	089-550-5399
9	บ้านห้วยผาก	7	สวนผึ้ง	สวนผึ้ง	ราชบุรี	นายอ้อด ศรีพรมทอง	081-197-7760
10	บ้านถ้ำหิน	5	สวนผึ้ง	สวนผึ้ง	ราชบุรี	ด.ต.หญิง มาลินนา สังข์แก้ว	087-165-0745
11	บ้านพุบอนบน	11	บ้านบึง	บ้านคา	ราชบุรี	นายสมุด แพงอ่อน	082-249-9775
12	บ้านสวนผึ้ง	1	ตะนาวศรี	สวนผึ้ง	ราชบุรี	นายสุทธิพงษ์ เจริญ สุข	087-169-4006
13	ห้วยน้ำใส	8	บ้านบึง	บ้านคา	ราชบุรี	นายน้อย เต่งจดี	084-776-8462
14	ห้วยม่วง	3	ตะนาวศรี	สวนผึ้ง	ราชบุรี	ผญ.ผจญ อินตะมุล	081-010-8705
15	บ้านพุน้ำร้อน	10	บ้านบึง	บ้านคา	ราชบุรี	นายชัยพร แต่งพล กริ่ง	083-303-0575
16	บ้านหนองโก	2	หนองพัน จันทร์	บ้านคา	ราชบุรี	ผญ.ประกิต พุ่มพวง	085-262-1408
17	บ้านวังโหรา	3	องค์พระ	ด่านช้าง	สุพรรณบุรี	นายบรรจง บุญเกิด	098-018-9980
18	บ้านเขาธง	9	องค์พระ	ด่านช้าง	สุพรรณบุรี	นายไพศาล นนท์แก้ว	084-570-9866
19	บ้านหนอง ยายเงิน	2	วังคัน	ด่านช้าง	สุพรรณบุรี	นางสุมาลี ศรีจันทร์	085-299-4164

แผนปฏิบัติการบรรเทาภาวะน้ำท่วมในพื้นที่จังหวัดกาญจนบุรี นครปฐม ประจวบคีรีขันธ์ เพชรบุรี ราชบุรี  
สมุทรสงคราม สมุทรสาคร และสุพรรณบุรี

ลำดับ สถานี	หมู่บ้าน	หมู่ที่	ตำบล	อำเภอ	จังหวัด	ผู้รู้	โทรศัพท์
20	บ้านป่าสี	7	ห้วยขมิ้น	ด่านช้าง	สุพรรณบุรี	นายลำเทียน พรหมมา	087-153-8659
21	บ้านโป่งคอม	7	ด่านช้าง	ด่านช้าง	สุพรรณบุรี	ผู้ช่วยสังเวียน พิกุล แก้ว	064-121-0536
22	บ้านท่าเตื่อ	3	นิคมกระ เสียว	ด่านช้าง	สุพรรณบุรี	นางอุษา หมวดผา	086-176-9529
23	บ้านกกเต็น	8	ห้วยขมิ้น	ด่านช้าง	สุพรรณบุรี	ส.อบต.เล็ก ขุนณรงค์	080-199-1582
24	บ้านกกเชียง	10	ห้วยขมิ้น	ด่านช้าง	สุพรรณบุรี	ผญ.บ.จ๊อด สราคำ	086-790-5024
25	บ้านหินแต่น	3	หนองไผ่	ด่าน มะขาม เตี้ย	กาญจนบุรี	นางสาวสุวรรณ หงษ์ฮั่ว	098-3087413
26	บ้านหนอง ใหญ่	4	หนองปลิง	เลาขวัญ	กาญจนบุรี	นางสมพร มะลิลอด	087-529-2257
27	บ้านหินดาด ทอง	3	หนองรี	บ่อ พลอย	กาญจนบุรี	นายสมทรง อรุณรุ วิวัฒน์	087-977-7473
28	บ้านพุน้ำร้อน	12	บ้านเก่า	เมือง	กาญจนบุรี	นายสุรสิทธิ์ วงษ์ ราษฎร์	084-802-8312
29	บ้านห้วยน้ำ ขาว	2	บ้านเก่า	เมือง	กาญจนบุรี	ผญ.เพ่ง เมฆประยูร	081-858-3430
30	บ้านตะเคียน งาม	10	บ้านเก่า	เมือง	กาญจนบุรี	ผญ.สุรรัตน์ หัตถชาติ	092-283-5716
31	บ้านบ้องตีบ	1	บ้องตี	ไทรโยค	กาญจนบุรี	ผญ.สุจินต์ ไครหอม	089-258-1584
32	บ้านพุพรหม	10	หนองกุ่ม	บ่อ พลอย	กาญจนบุรี	นายนิรุต ทองแท่ง ใหญ่	087-040-9756
33	บ้านดงโคร่ง	7	หินดาด	ทองผา ภูมิ	กาญจนบุรี	นายสมประยุทธ์ ศรี วัฒนา	086-169-1606
34	บ้านสะพาน ลาว	2	สหกรณ์นิคม	ทองผา ภูมิ	กาญจนบุรี	นายประพจน์ อินโท	065-660-9405
35	บ้านประจำไม้	4	ห้วยเขย่ง	ทองผา ภูมิ	กาญจนบุรี	นายสุภาพ พลอยนิล	061-361-7934
36	บ้านเขาวง พระจันทร์	3	หนองฝ้าย	เลาขวัญ	กาญจนบุรี	ผญ.ประเสริฐ ทอง พันธ์	081-011-6800

แผนปฏิบัติการบรรเทาภาวะน้ำท่วมในพื้นที่จังหวัดกาญจนบุรี นครปฐม ประจวบคีรีขันธ์ เพชรบุรี ราชบุรี  
สมุทรสงคราม สมุทรสาคร และสุพรรณบุรี

ลำดับ สถานี	หมู่บ้าน	หมู่ที่	ตำบล	อำเภอ	จังหวัด	ผู้รู้	โทรศัพท์
37	บ้านโป่งรี	6	หนองรี	บ่อ พลอย	กาญจนบุรี	ผญ.บุญเทิด แม้นกลิ่น เนียม	087-157-0494
38	บ้านหนองบาง	5	ลีนลีน	ทองผา ภูมิ	กาญจนบุรี	นายอนุชา ทองผา สุขุม	085-299-0216
39	บ้านทุ่งมะ เซอย่อ	4	บ้องตี้	ไทรโยค	กาญจนบุรี	นายเอกพล ศรีทอง	062-146-4070
40	บ้านลำทหาร	5	บ้านเก่า	เมือง	กาญจนบุรี	นายประสิทธิ์ คชวงษ์	086-172-4859
41	บ้านท่าพลับ	10	ด่านมะขาม เตี้ย	ด่าน มะขาม เตี้ย	กาญจนบุรี	นายทองใบ พุทธา	091-296-3220
42	บ้านโป่งนก	4	ด่านมะขาม เตี้ย	ด่าน มะขาม เตี้ย	กาญจนบุรี	นายชาญชัย ไยชวด	085-263-8878
43	บ้านโป่งข้าง	5	หนองปรือ	หนอง ปรือ	กาญจนบุรี	นายชาติรี ภูกระสุนิน	086-178-6192
44	บ้านวังน้ำ เขียว	5	ศรีมงคล	ไทรโยค	กาญจนบุรี	น.ส.สุวรรณา สายแสง	090-445-7858
45	บ้านหนอง ปลิง	1	หนองปลิง	เลาขวัญ	กาญจนบุรี	ผญ.บ.นภนต์ ระ โหลฐาน	087-158-2446
46	บ้านบึงหล่ม	5	หนองปลิง	เลาขวัญ	กาญจนบุรี	ผญ.บ.ชรินทร์ ทอง สุข	089-905-3677
47	บ้านห้วยรวก	6	หนองฝ้าย	เลาขวัญ	กาญจนบุรี	กำนันเกตุณรงค์ ศรี อุบล	081-858-6694
48	บ้านพุตุม	5	ห้วยลึก	บ้าน ลาด	เพชรบุรี	นางบุญส่ง กุลทัศน์	080-113-9398
49	บ้านห้วยตะ วาย	5	ท่าไม้รวก	ท่ายาง	เพชรบุรี	น.ส. สมนึก สุนพลอย	087-994-2075
50	บ้านหนอง จอก	2	ห้วยลึก	บ้าน ลาด	เพชรบุรี	ผญ.อ้น กุลทัศน์	089-258-4170
51	บ้านหุบ กระพง	8	เขาใหญ่	ชะอำ	เพชรบุรี	นายพิชัย อยู่เย็น	080-579-9726
52	บ้านวังไคร้	3	วังไคร้	ท่ายาง	เพชรบุรี	ผช.ผญ.สุเทพ พราหมณ์ชื่น	089-082-9765

แผนปฏิบัติการบรรเทาภาวะน้ำท่วมในพื้นที่จังหวัดกาญจนบุรี นครปฐม ประจวบคีรีขันธ์ เพชรบุรี ราชบุรี  
สมุทรสงคราม สมุทรสาคร และสุพรรณบุรี

ลำดับ สถานี	หมู่บ้าน	หมู่ที่	ตำบล	อำเภอ	จังหวัด	ผู้รู้	โทรศัพท์
53	บ้านป่าผาก	10	ป่าเต็ง	แก่ง กระจาน	เพชรบุรี	นายปรีชา ปานสวย	094-923-4786
54	บ้านสวนใหญ่ พัฒนา	5	ป่าเต็ง	แก่ง กระจาน	เพชรบุรี	นายวัฒน์ชัย เชื้อวงษ์	085-688-8739
55	บ้านใหม่ห้วยนา	เขต3	หนองแก	หัวหิน	ประจวบฯ	นายประสิทธิ์ เอี่ยมพ ดุง	089-551-8356
56	บ้านสวนส้ม	9	เขาล้าน	ทับ สะแก	ประจวบฯ	นางชนาพร อ่อนนุ่ม	081-858-7586
57	บ้านน้ำตกสาย 1	11	ห้วยยาง	ทับ สะแก	ประจวบฯ	นายทวิศักดิ์ ศรีแดง อ่อน	089-524-4860
58	บ้านหัวเขา	10	ห้วยยาง	ทับ สะแก	ประจวบฯ	นายเชชม พิมพ์สะอาด	086-178-2596
59	บ้านตะแบก โพรง	8	อ่าทอง	ทับ สะแก	ประจวบฯ	ผญ.ไพรัช มีแก้ว	098-463-3390
60	บ้านมรสวบ	4	ชัยเกษม	บาง สะพาน	ประจวบฯ	ผญ.สมควร ชูพันธ์	089-915-4947
61	บ้านหนองไม้ แก่น	7	เกาะหลัก	เมือง	ประจวบฯ	นายพรศักดิ์ พุ่มนุช	089-209-7333
62	บ้านด่านสิงขร	6	คลองวาฬ	เมือง	ประจวบฯ	นายไชยันต์ ศรีวิญกุล	061-5617209
63	บ้านห้วย ตะเคียน	12	ชัยเกษม	บาง สะพาน	ประจวบฯ	น.ส.พรสวรรค์ พัฒ นพงศ์	089-257-6343
64	บ้านยุบหวาย	3	แสงอรุณ	ทับ สะแก	ประจวบฯ	กำนันสมนึก อำพัน นคร	081-400-2081
65	บ้านไร่บน	6	ช้างแรก	บาง สะพาน น้อย	ประจวบฯ	นายอานนท์ คำชู	08-7072-1951
66	บ้านหุบผึ้ง	5	ห้วยทราย	เมือง	ประจวบฯ	นายสมบัติ วัฒนรอด	089-256-4991
67	บ้านบางเจริญ	3	ไชยราช	บาง สะพาน น้อย	ประจวบฯ	นายสัมพันธ์ ท่วมสาย มา	061-418-1254
68	บ้านเขาควง	9	ทับใต้	หัวหิน	ประจวบฯ	พ.ท. สงวน พลายงาม	089-615-9035
69	บ้านสามพัน นาม	12	หินเหล็กไฟ	หัวหิน	ประจวบฯ	ผญ.เชาว์ สังข์ทอง	092-487-4112



แผนปฏิบัติการบรรเทาภาวะน้ำท่วมในพื้นที่จังหวัดกาญจนบุรี นครปฐม ประจวบคีรีขันธ์ เพชรบุรี ราชบุรี  
สมุทรสงคราม สมุทรสาคร และสุพรรณบุรี

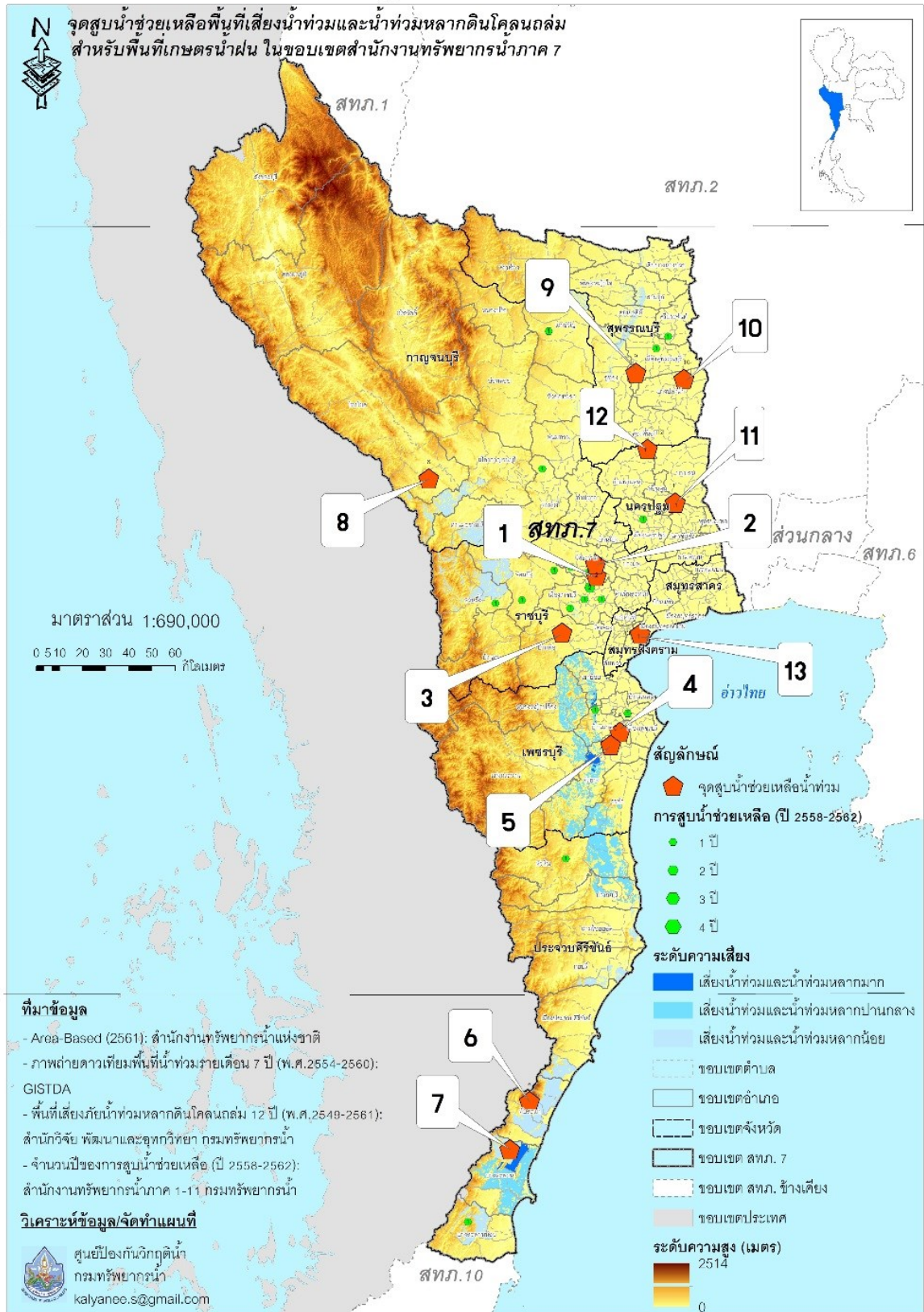
ลำดับ สถานี	หมู่บ้าน	หมู่ที่	ตำบล	อำเภอ	จังหวัด	ผู้รู้	โทรศัพท์
70	บ้านหนอง ใหญ่	9	สามร้อยยอด	สามร้อย ยอด	ประจวบฯ	กำนันสิทธิศักดิ์ น้อย ผล	081-981-4723
71	บ้านช่องลม	8	ช้างแรก	บาง สะพาน น้อย	ประจวบฯ	นางภาวนา วงศ์ สุวรรณ	084-802-1098
72	บ้านหัวตาล แถว	5	สามร้อยยอด	สามร้อย ยอด	ประจวบฯ	นายสนั่น คงเหมาะ	086-163-0889
73	บ้านกุยบุรี	1	กุยบุรี	กุยบุรี	ประจวบฯ	นายประจักษ์ สายน้ำ เขียว	085-181-2887

แผนปฏิบัติการบรรเทาภาวะน้ำท่วมและภาวะน้ำแล้ง :

10. แผนปฏิบัติการเพื่อรับสถานการณ์น้ำท่วมหลากดินโคลนถล่มประจำเดือนกันยายน ถึง  
มกราคม 2562 มีรายละเอียดดังรูปที่ 6 ประกอบด้วย

จุดที่	ตำบล	อำเภอ	จังหวัด	ขนาด เครื่อง สูบน้ำ	จำนวน (เครื่อง)	ผู้รับผิดชอบ	เบอร์โทรศัพท์
1	เจ็ด เสมียน	โพธาราม	ราชบุรี	12	1	นายบุญเกื้อ เกตุคำ	089-2058281
2	คลองข่อย	โพธาราม	ราชบุรี	12	1	นายบุญเกื้อ เกตุคำ	089-2058281
3	ทุ่งหลวง	ปากท่อ	ราชบุรี	12	1	นายบุญเกื้อ เกตุคำ	089-2058281
4	ถ้ำรงค์	บ้านลาด	เพชรบุรี	12	1	นายบุญเกื้อ เกตุคำ	089-2058281
5	เวียงคอย	เมือง	เพชรบุรี	12	1	นายบุญเกื้อ เกตุคำ	089-2058281
6	เขาล้าน	ทับสะแก	ประจวบคีรีขันธ์	12	1	นายบุญเกื้อ เกตุคำ	089-2058281
7	ชัยเกษม	บางสะพาน	ประจวบคีรีขันธ์	12	1	นายบุญเกื้อ เกตุคำ	089-2058281
8	ศรีมงคล	ไทรโยค	กาญจนบุรี	12	1	นายบุญเกื้อ เกตุคำ	089-2058281
9	ศาลาขาว	เมือง	สุพรรณบุรี	12	1	นายบุญเกื้อ เกตุคำ	089-2058281
10	โคกคราม	บางปลาม้า	สุพรรณบุรี	12	1	นายบุญเกื้อ เกตุคำ	089-2058281
11	บ้านหลวง	ดอนตูม	นครปฐม	12	1	นายบุญเกื้อ เกตุคำ	089-2058281
12	ห้วยม่วง	กำแพงแสน	นครปฐม	12	1	นายบุญเกื้อ เกตุคำ	089-2058281
13	เทศบาล เมือง	เมือง	สมุทรสงคราม	8	1	นายบุญเกื้อ เกตุคำ	089-2058281

แผนปฏิบัติการบรรเทาภาวะน้ำท่วมในพื้นที่จังหวัดกาญจนบุรี นครปฐม ประจวบคีรีขันธ์ เพชรบุรี ราชบุรี สมุทรสงคราม สมุทรสาคร และสุพรรณบุรี



รูปที่ 6 ตำแหน่งจุดติดตั้งเครื่องสูบน้ำ ช่วยเหลือน้ำท่วมช่วงเดือนกันยายน – มกราคม ในเขตพื้นที่ที่ความรับผิดชอบของสำนักงานทรัพยากรน้ำภาค 7

## ภาคผนวก 1

พื้นที่เสี่ยงน้ำท่วม และน้ำท่วมหลากเดือนมิถุนายน – สิงหาคม  
สำหรับพื้นที่เกษตรน้ำฝน  
ในขอบเขตสำนักงานทรัพยากรน้ำภาค 7

## พื้นที่เสี่ยงน้ำท่วมและน้ำท่วมหลากเดือนมิถุนายนถึงสิงหาคมสำหรับพื้นที่เกษตรน้ำฝนในขอบเขตสำนักงานทรัพยากรน้ำภาค 7

จังหวัด	อำเภอ	ตำบล	พื้นที่เสี่ยงน้ำท่วมและน้ำท่วมหลาก (ไร่)				
			น้อย	ปานกลาง	มาก	ผลรวมทั้งหมด	
กาญจนบุรี	ท่าม่วง	เขาน้อย	156.62			156.62	
		ท่าตะคร้อ	63.84			63.84	
		บ้านใหม่	205.63			205.63	
		พังตรุ	182.75			182.75	
		ม่วงชุม	351.56			351.56	
		วังขนาย	269.84			269.84	
		วังศาลา	411.70			411.70	
		หนองขาว	2,686.06			2,686.06	
		ท่ามะกา	เขาสามสืบหาบ	108.90			108.90
	โคกตะบอง		244.28			244.28	
	ดอนขมิ้น		14.08			14.08	
	ตะคร้ำเอน		28.78			28.78	
	ท่ามะกา		0.85			0.85	
	ท่าไม้		1.28			1.28	
	ท่าเสา		24.28			24.28	
	พงตึก		53.16			53.16	
	ยางม่วง		16.89			16.89	
	แสนตอ		48.17			48.17	
	หวายเหนียว		7.33			7.33	
	บ่อพลอย		ช่องด่าน	26.19			26.19
			บ่อพลอย	2.36			2.36
	พนมทวน		ดอนตาเพชร	1,941.57			1,941.57
		ทุ่งสมอ	639.15			639.15	
		พนมทวน	110.25			110.25	
		รางหวาย	142.05			142.05	
		หนองโรง	2,945.94			2,945.94	
		ห้วยกระเจา	5,100.29			5,100.29	
		สระลงเรือ	284.18			284.18	
	นครปฐม	เมืองนครปฐม	ดอนยายหอม	0.43			0.43
			ถนนขาด	0.90			0.90
			บางแหลม	0.16			0.16
			บ้านยาง	0.19			0.19

ที่มาข้อมูล:

-Area-Based (2561): สททช.

-ภาพถ่ายดาวเทียมพื้นที่น้ำท่วมรายเดือน 7 ปี (พ.ศ.2554-2560): GISTDA

-พื้นที่เสี่ยงภัยน้ำท่วมหลากดินโคลนถล่ม 12 ปี (พ.ศ.2549-2561) :สวท. กรมทรัพยากรน้ำ

จังหวัด	อำเภอ	ตำบล	พื้นที่เสี่ยงน้ำท่วมและน้ำท่วมหลาก (ไร่)			
			น้อย	ปานกลาง	มาก	ผลรวมทั้งหมด
		โพรงมะเดื่อ	0.01			0.01
		วังเย็น	0.10			0.10
		สระกะเทียม	50.13			50.13
		สวนปาน	0.00			0.00
ประจวบคีรีขันธ์	กุยบุรี	กุยบุรี	20,636.44			20,636.44
		กุยเหนือ	15,133.40			15,133.40
	ทับสะแก	อ่างทอง		0.52		0.52
	บางสะพาน	กำเนิดนพคุณ		27,401.09		27,401.09
		ชัยเกษม		25,874.10		25,874.10
		ธงชัย		35,744.43		35,744.43
		พงศ์ประศาสน์		37,623.79		37,623.79
		แม่รำพึง		9,582.02		9,582.02
		ร้อนทอง		63,015.21		63,015.21
	ปราณบุรี	เขาจ้าว		715.29		715.29
		เขาน้อย		11,110.80		11,110.80
		ปราณบุรี		2,536.34		2,536.34
		ปากน้ำปราณ		3,604.00		3,604.00
		วังกั๊พ		16,246.00		16,246.00
		หนองตาแต้ม		17,502.44		17,502.44
	หัวหิน	ทับใต้		76,062.55		76,062.55
		หนองแก		765.28		765.28
		หนองพลับ		1,057.77		1,057.77
		หัวหิน		79.89		79.89
		หินเหล็กไฟ		42,383.51		42,383.51
เพชรบุรี	แก่งกระจาน	แก่งกระจาน		2.05		2.05
		พุสวรรค์		8,907.21		8,907.21
		วังจันทร์		21,269.95		21,269.95
		สองพี่น้อง		1.11		1.11
		ห้วยแม่เพรียง		23.81		23.81
	เขาย้อย	เขาย้อย		6,679.09		6,679.09
		ทับคาบ		5,276.85		5,276.85
		สระพัง		3,399.37		3,399.37
		หนองชุมพล		10,967.21		10,967.21

ที่มาข้อมูล:

-Area-Based (2561): สทนช.

-ภาพถ่ายดาวเทียมพื้นที่น้ำท่วมรายเดือน 7 ปี (พ.ศ.2554-2560): GISTDA

-พื้นที่เสี่ยงภัยน้ำท่วมหลากดินโคลนถล่ม 12 ปี (พ.ศ.2549-2561) :สวท. กรมทรัพยากรน้ำ

จังหวัด	อำเภอ	ตำบล	พื้นที่เสี่ยงน้ำท่วมและน้ำท่วมหลาก (ไร่)			
			น้อย	ปานกลาง	มาก	ผลรวมทั้งหมด
		หนองชุมพลเหนือ		15,543.91		15,543.91
		หนองปรัง		5,499.89		5,499.89
		ห้วยท่าช้าง		4,127.98		4,127.98
	ชะอำ	เขาใหญ่		154.64		154.64
		ชะอำ		536.27		536.27
		ดอนขุนห้วย		8.02		8.02
		บางเก่า		639.71		639.71
		ไรใหม่พัฒนา		27,210.46		27,210.46
		สามพระยา		19,182.02		19,182.02
		หนองศาลา		275.40		275.40
		ห้วยทรายเหนือ		23,896.14		23,896.14
	ท่ายาง	กัลดีหลวง		21,205.41		21,205.41
		เขากระปุก		43,303.84		43,303.84
		ท่าคอย		256.59		256.59
		ท่าไม้รวก		26,176.55		26,176.55
		ท่าแลง		4,901.95		4,901.95
		ปึกเตียน		223.88		223.88
		วังไคร้		12,721.34		12,721.34
	บ้านลาด	บ้านทาน		2,044.63		2,044.63
		ไรโคก		1,598.26		1,598.26
		หนองกะปูล		1,640.65		1,640.65
		ห้วยข้อง		2,244.25		2,244.25
		ห้วยลึก		14,059.57		14,059.57
	บ้านแหลม	บ้านแหลม		2.73		2.73
	เมืองเพชรบุรี	หนองขนาน		15.72		15.72
		หาดเจ้าสำราญ		11.48		11.48
	หนองหญ้าปล้อง	ท่าตะคร้อ		25,107.77		25,107.77
		ยางน้ำกลัดใต้		19,528.05		19,528.05
		ยางน้ำกลัดเหนือ		1,238.57		1,238.57
		หนองหญ้าปล้อง		49,248.94		49,248.94
ราชบุรี	จอมบึง	ปากช่อง	130.55			130.55
	บางแพ	ดอนคา	1.03			1.03
		ดอนใหญ่	0.82			0.82

ที่มาข้อมูล:

-Area-Based (2561): สทนช.

-ภาพถ่ายดาวเทียมพื้นที่น้ำท่วมรายเดือน 7 ปี (พ.ศ.2554-2560): GISTDA

-พื้นที่เสี่ยงภัยน้ำท่วมหลากดินโคลนถล่ม 12 ปี (พ.ศ.2549-2561) :สวพ. กรมทรัพยากรน้ำ

จังหวัด	อำเภอ	ตำบล	พื้นที่เสี่ยงน้ำท่วมและน้ำท่วมหลาก (ไร่)			
			น้อย	ปานกลาง	มาก	ผลรวมทั้งหมด
		บางแพ	0.30			0.30
		โพหัก	0.40			0.40
	บ้านโป่ง	กรับใหญ่	0.55			0.55
		เขาขลุ้ง	77.41			77.41
		คู้้งพยอม	1.71			1.71
		ท่าผา	7.85			7.85
		บ้านม่วง	7.42			7.42
		เบิกไพร	0.99			0.99
		ลาดบัวขาว	5.78			5.78
		หนองกบ	0.55			0.55
		หนองปลาหมอ	124.45			124.45
	ปากท่อ	ยางหัก		0.04		0.04
		วังมะนาว		0.27		0.27
	โพธาราม	เขาชะงุ้ม	93.97			93.97
		ชำระ	40.31			40.31
		เตาปูน	195.04			195.04
		ท่าชุมพล	11.37			11.37
		ธรรมเสน	17.56			17.56
		นางแก้ว	22.43			22.43
		สร้อยฟ้า	1.08			1.08
	เมืองราชบุรี	เกาะพลับพลา	32.91			32.91
		เขาแร้ง	1.39			1.39
		เจดีย์หัก	22.73			22.73
		ดอนตะโก	4.39			4.39
		สามเรือน	23.11			23.11
		หลุมดิน	36.85			36.85
		ห้วยไผ่	627.93			627.93
		หินกอง	577.52			577.52
สมุทรสงคราม	เมืองสมุทรสงคราม	นางตะเคียน	0.03			0.03
		ลาดใหญ่	0.01			0.01
สมุทรสาคร	บ้านแพ้ว	สวนส้ม	27.51			27.51
	เมืองสมุทรสาคร	ท่าทราย	1.87			1.87
		นาโคก	0.28			0.28

ที่มาข้อมูล:

-Area-Based (2561): สทนช.

-ภาพถ่ายดาวเทียมพื้นที่น้ำท่วมรายเดือน 7 ปี (พ.ศ.2554-2560): GISTDA

-พื้นที่เสี่ยงภัยน้ำท่วมหลากดินโคลนถล่ม 12 ปี (พ.ศ.2549-2561) :สวพ. กรมทรัพยากรน้ำ

จังหวัด	อำเภอ	ตำบล	พื้นที่เสี่ยงน้ำท่วมและน้ำท่วมหลาก (ไร่)			
			น้อย	ปานกลาง	มาก	ผลรวมทั้งหมด
สุพรรณบุรี	ดอนเจดีย์	ดอนเจดีย์	238.45			238.45
		ไร่รถ	475.53			475.53
		หนองสาหร่าย	199.78			199.78
	ด่านช้าง	ด่านช้าง	66.14			66.14
		หนองมะค่าโมง	605.45			605.45
		บ่อกรู	2,586.15			2,586.15
	เดิมบางนางบวช	วังศรีราช	30.63			30.63
		หนองกระทุ่ม	612.45			612.45
		หัวเขา	702.67			702.67
	เมืองสุพรรณบุรี	หัวนา	2,224.37			2,224.37
		ตลิ่งชัน	161.05			161.05
		สนามคลี	193.93			193.93
	สามชุก	บ้านสระ	44.28			44.28
		หนองผักนาก	428.29			428.29
		หนองสะเดา	22.41			22.41
	หนองหญ้าไซ	แจรงาม	776.27			776.27
		ทัพหลวง	1,066.13			1,066.13
		หนองขาม	257.32			257.32
	อู่ทอง	หนองราชวัตร	114.18			114.18
		หนองหญ้าไซ	6,420.19			6,420.19
		จรเข้สามพัน	52.64	101.74		154.37
	อู่ทอง	พลับพลาไชย	288.93			288.93
		อู่ทอง	2.84	636.77		639.60
		<b>ผลรวมทั้งหมด (ไร่)</b>	<b>71,557.95</b>	<b>751,175.12</b>		<b>822,733.07</b>

ที่มาข้อมูล:

-Area-Based (2561): สทนช.

-ภาพถ่ายดาวเทียมพื้นที่น้ำท่วมรายเดือน 7 ปี (พ.ศ.2554-2560): GISTDA

-พื้นที่เสี่ยงภัยน้ำท่วมหลากดินโคลนถล่ม 12 ปี (พ.ศ.2549-2561) :สวพ. กรมทรัพยากรน้ำ



## ภาคผนวก 2

พื้นที่เสี่ยงน้ำท่วม และน้ำท่วมหลากเดือนกันยายน - ธันวาคม  
สำหรับพื้นที่เกษตรน้ำฝน  
ในขอบเขตสำนักงานทรัพยากรน้ำภาค 7

## พื้นที่เสี่ยงน้ำท่วมและน้ำท่วมหลากเดือนกันยายนถึงธันวาคมสำหรับพื้นที่เกษตรน้ำฝนในขอบเขตสำนักงานทรัพยากรน้ำภาค 7

จังหวัด	อำเภอ	ตำบล	พื้นที่เสี่ยงน้ำท่วมและน้ำท่วมหลาก (ไร่)						
			น้อย	ปานกลาง	มาก	ผลรวมทั้งหมด			
กาญจนบุรี	ด่านมะขามเตี้ย	กลอนโต	1,341.14			1,341.14			
		ด่านมะขามเตี้ย	127,433.99			127,433.99			
		หนองไผ่	115,267.66			115,267.66			
	ท่าม่วง		เขาน้อย	57.95			57.95		
			ท่าตะคร้อ	90.63			90.63		
			บ้านใหม่	171.78			171.78		
			พังตรุ	158.78			158.78		
			ม่วงชุม	360.15			360.15		
			รางสาลี	819.95			819.95		
			วังขนาย	814.60			814.60		
			วังศาลา	1,340.71			1,340.71		
			หนองขาว	1,513.49			1,513.49		
			ท่ามะกา		เขาสามสืบหาบ	160.37			160.37
					โคกตะบอง	221.49			221.49
					ดอนขมิ้น	5.89			5.89
					ดอนชะเอม	3.57			3.57
					ตะคร้ำเอน	67.35			67.35
					ท่ามะกา	3.47			3.47
	ท่าไม้	12.32					12.32		
	ท่าเสา	13.43					13.43		
			พงตึก	114.51			114.51		
			ยางม่วง	14.34			14.34		
			แสนตอ	40.49			40.49		
			ห้วยเหนียว	13.84			13.84		
			บ่อพลอย		ช่องด่าน	273.02			273.02
					บ่อพลอย	161.58			161.58
			พนมทวน		ดอนตาเพชร	1,203.44			1,203.44
	ทุ่งสมอ	286.80					286.80		
	พนมทวน	156.35					156.35		
	รางหวาย	81.17					81.17		
	หนองโรง	187.53					187.53		
		เมืองกาญจนบุรี	ท่ามะขาม	570.30			570.30		

ที่มาข้อมูล:

-Area-Based (2561): สทนช.

-ภาพถ่ายดาวเทียมพื้นที่น้ำท่วมรายเดือน 7 ปี (พ.ศ.2554-2560): GISTDA

-พื้นที่เสี่ยงภัยน้ำท่วมหลากดินโคลนถล่ม 12 ปี (พ.ศ.2549-2561) :สวพ. กรมทรัพยากรน้ำ

จังหวัด	อำเภอ	ตำบล	พื้นที่เสี่ยงน้ำท่วมและน้ำท่วมหลาก (ไร่)			
			น้อย	ปานกลาง	มาก	ผลรวมทั้งหมด
		บ้านเก่า	148,195.75			148,195.75
	เลาขวัญ	ทุ่งกระบี่	39.41			39.41
		เลาขวัญ	141.55			141.55
		หนองประตู	18.28			18.28
		หนองปลิง	53,969.17			53,969.17
		หนองโสน	2,654.40			2,654.40
	ห้วยกระเจา	ดอนแสลบ	1,544.66			1,544.66
		สระลงเรือ	151.97			151.97
นครปฐม	เมืองนครปฐม	ดอนยายหอม	38.62			38.62
		ถนนขาด	58.95			58.95
		ทัพหลวง	14.08			14.08
		บางแพ	74.96			74.96
		บ้านยาง	260.56			260.56
		พระประโทน	0.00			0.00
		โพรงมะเดื่อ	489.27			489.27
		วังตะกั่ว	26.43			26.43
		วังเย็น	2.72			2.72
		สนามจันทร์	3.46			3.46
		สระกะเทียม	57.10			57.10
		สวนป่า	9.21			9.21
		หนองดินแดง	95.34			95.34
		หนองปากโลง	133.68			133.68
ประจวบคีรีขันธ์	กุยบุรี	กุยบุรี	20,636.44			20,636.44
		กุยเหนือ	15,133.40			15,133.40
		ดอนยายหนู	357.97			357.97
		สามกระชาย	173.68			173.68
	ทับสะแก	เขาล้าน	30,917.24			30,917.24
		นาหูกวาง	60,501.28			60,501.28
		แสงอรุณ	22,985.30			22,985.30
		ห้วยยาง	36,717.52			36,717.52
		อ่าทอง		0.52		0.52
	บางสะพาน	กำเนินดินพุด		27,401.09		27,401.09
		ชัยเกษม	47,116.59		25,874.10	72,990.69

ที่มาข้อมูล:

-Area-Based (2561): สทนช.

-ภาพถ่ายดาวเทียมพื้นที่น้ำท่วมรายเดือน 7 ปี (พ.ศ.2554-2560): GISTDA

-พื้นที่เสี่ยงภัยน้ำท่วมหลากดินโคลนถล่ม 12 ปี (พ.ศ.2549-2561) :สวพ. กรมทรัพยากรน้ำ

จังหวัด	อำเภอ	ตำบล	พื้นที่เสี่ยงน้ำท่วมและน้ำท่วมหลาก (ไร่)			
			น้อย	ปานกลาง	มาก	ผลรวมทั้งหมด
		ธงชัย		35,744.43		35,744.43
		พงศ์ประศาสน์		37,623.79		37,623.79
		แม่รำพึง		9,582.02		9,582.02
		ร้อนทอง		63,015.21		63,015.21
	บางสะพานน้อย	ช้างแรกร	70,277.21			70,277.21
	ปราณบุรี	เขาจ้าว		715.29		715.29
		เขาน้อย		11,110.80		11,110.80
		ปราณบุรี	33.18	2,536.34		2,569.52
		ปากน้ำปราณ	2,672.98	3,604.00		6,276.98
		วังก้ง		16,246.00		16,246.00
		หนองตาแต้ม		17,502.44		17,502.44
	เมืองประจวบคีรีขันธ์	บ่อนอก	6.67			6.67
		ห้วยทราย	43,021.08			43,021.08
	สามร้อยยอด	ไร่เก่า	56.53			56.53
		ไร่ใหม่	168.25			168.25
		สามร้อยยอด	11,216.60			11,216.60
	หัวหิน	ทับใต้		76,062.55		76,062.55
		หนองแก		765.28		765.28
		หนองพลับ		1,057.77		1,057.77
		หัวหิน		79.89		79.89
		หินเหล็กไฟ		42,383.51		42,383.51
เพชรบุรี	แก่งกระจาน	แก่งกระจาน		2.05		2.05
		ป่าเต็ง	10,237.01			10,237.01
		พุทธรุรงค์		8,907.21		8,907.21
		วังจันทร์		21,269.95		21,269.95
		สองพี่น้อง		1.11		1.11
		ห้วยแม่เพรียง		23.81		23.81
	เขาย้อย	เขาย้อย		6,615.81	78.35	6,694.16
		ทับคาบ		5,245.04	31.81	5,276.85
		สระพัง		3,399.37		3,399.37
		หนองชุมพล		10,967.21		10,967.21
		หนองชุมพลเหนือ		15,543.91		15,543.91
		หนองปรัง		5,172.95	330.39	5,503.34

ที่มาข้อมูล:

-Area-Based (2561): สทนช.

-ภาพถ่ายดาวเทียมพื้นที่น้ำท่วมรายเดือน 7 ปี (พ.ศ.2554-2560): GISTDA

-พื้นที่เสี่ยงภัยน้ำท่วมหลากดินโคลนถล่ม 12 ปี (พ.ศ.2549-2561) :สวพ. กรมทรัพยากรน้ำ

จังหวัด	อำเภอ	ตำบล	พื้นที่เสี่ยงน้ำท่วมและน้ำท่วมหลาก (ไร่)			
			น้อย	ปานกลาง	มาก	ผลรวมทั้งหมด
		ห้วยท่าช้าง		3,410.78	717.20	4,127.98
	ชะอำ	เขาใหญ่		154.64		154.64
		ชะอำ		536.27		536.27
		ดอนขุนห้วย		8.02		8.02
		บางเก่า		639.48	0.24	639.71
		ไร่ใหม่พัฒนา		27,210.46		27,210.46
		สามพระยา		19,182.02		19,182.02
		หนองศาลา		275.40		275.40
		ห้วยทรายเหนือ		23,896.14		23,896.14
	ท่ายาง	กัลดีหลวง		21,205.41		21,205.41
		เขากะปุก		43,303.84		43,303.84
		ท่าคอย		256.59		256.59
		ท่าไม้รวก		25,516.34	669.44	26,185.79
		ท่าแลง		4,885.07	17.72	4,902.79
		ปึกเตียน		208.33	15.55	223.88
		วังไคร้			12,742.67	12,742.67
	บ้านลาด	บ้านทาน		1,977.84	66.78	2,044.63
		ไรโคก		1,414.73	188.32	1,603.05
		หนองกะปุ		1,606.53	34.12	1,640.65
		ห้วยซ้อ		2,244.25		2,244.25
		ห้วยลึก		14,059.02	0.55	14,059.57
	บ้านแหลม	บ้านแหลม		2.73		2.73
	เมืองเพชรบุรี	หนองขนาน		15.72		15.72
		หาดเจ้าสำราญ		11.48		11.48
	หนองหญ้าปล้อง	ท่าตะคร้อ		25,107.77		25,107.77
		ยางน้ำกลัดใต้		19,528.05		19,528.05
		ยางน้ำกลัดเหนือ		1,238.57		1,238.57
		หนองหญ้าปล้อง		49,248.94		49,248.94
ราชบุรี	จอมบึง	ด่านทับตะโก	104,892.55			104,892.55
		ปากช่อง		2.78		2.78
	ดำเนินสะดวก	ดอนคลัง	2.69			2.69
		ดอนไม้	1.08			1.08
		บัวงาม	0.94			0.94

ที่มาข้อมูล:

-Area-Based (2561): สทนช.

-ภาพถ่ายดาวเทียมพื้นที่น้ำท่วมรายเดือน 7 ปี (พ.ศ.2554-2560): GISTDA

-พื้นที่เสี่ยงภัยน้ำท่วมหลากดินโคลนถล่ม 12 ปี (พ.ศ.2549-2561) :สวพ. กรมทรัพยากรน้ำ

จังหวัด	อำเภอ	ตำบล	พื้นที่เสี่ยงน้ำท่วมและน้ำท่วมหลาก (ไร่)			
			น้อย	ปานกลาง	มาก	ผลรวมทั้งหมด
		บ้านไร่	12.50			12.50
	บางแพ	ดอนคา	2.56			2.56
		ดอนใหญ่	13.56			13.56
		บางแพ	31.45			31.45
		โพหัก	4.96			4.96
		วังเย็น	0.34			0.34
		วัดแก้ว	46.21			46.21
		หัวโพ	0.66			0.66
	บ้านโป่ง	กรับใหญ่	52.20			52.20
		เขาขลุ่ย	102.67			102.67
		คิ่งพยอม	22.58			22.58
		ดอนกระเบื้อง	2.05			2.05
		ท่าผา	81.87			81.87
		นครชุมน์	32.90			32.90
		บ้านม่วง	2.66			2.66
		เบิกไพร	6.44			6.44
		ปากแรต	36.45			36.45
		ลาดบัวขาว	0.52			0.52
		สวนกล้วย	6.24			6.24
		หนองกบ	50.59			50.59
		หนองปลาหมอ	216.44			216.44
		หนองอ้อ	116.91			116.91
	ปากท่อ	ดอนทราย	2.68			2.68
		ทุ่งหลวง	0.98			0.98
		บ่อกระดาน	0.06			0.06
		ปากท่อ	8.11			8.11
		ป่าไก่อ	5.07			5.07
		ยางหัก		0.04		0.04
		วังมะนาว		0.27		0.27
		วัดยางงาม	18.29			18.29
	โพธาราม	เขาชะงุ้ม	0.40			0.40
		คลองตาครูด	45.19			45.19
		เจ็ดเสมียน	17.47			17.47

ที่มาข้อมูล:

-Area-Based (2561): สทนช.

-ภาพถ่ายดาวเทียมพื้นที่น้ำท่วมรายเดือน 7 ปี (พ.ศ.2554-2560): GISTDA

-พื้นที่เสี่ยงภัยน้ำท่วมหลากดินโคลนถล่ม 12 ปี (พ.ศ.2549-2561) :สวพ. กรมทรัพยากรน้ำ

จังหวัด	อำเภอ	ตำบล	พื้นที่เสี่ยงน้ำท่วมและน้ำท่วมหลาก (ไร่)			
			น้อย	ปานกลาง	มาก	ผลรวมทั้งหมด
		ชำแระ	0.43			0.43
		ดอนกระเบื้อง	12.07			12.07
		เตาปูน	66.46			66.46
		ท่าชุมพล	0.03			0.03
		ธรรมเสน	4.45			4.45
		นางแก้ว	2.22			2.22
		บางโตนด	21.64			21.64
		บ้านห้อย	32.37			32.37
		บ้านเลือก	7.94			7.94
		บ้านสิงห์	1.88			1.88
		หนองโพ	0.00			0.00
	เมืองราชบุรี	เกาะพลับพลา	24.90			24.90
		เขาแร้ง	23.83			23.83
		คูบัว	0.03			0.03
		โคกหม้อ	0.12			0.12
		เจดีย์หัก	4.22			4.22
		ดอนตะโก	7.87			7.87
		ดอนแร่	1,223.17			1,223.17
		พงสวาย	0.13			0.13
		สามเรือน	93.12			93.12
		ห้วยไผ่	1,872.03			1,872.03
		หินกอง	93.86			93.86
		อ่าทอง	51.58			51.58
	วัดเพลง	เกาะศาลพระ	0.00			0.00
		จอมประทัด	17.31			17.31
	สวนผึ้ง	ป่าหวาย	112,925.15			112,925.15
		สวนผึ้ง	39,939.49			39,939.49
สมุทรสาคร	บ้านแพ้ว	บ้านแพ้ว	7.12			7.12
		สวนส้ม	1.13			1.13
		หนองบัว	0.89			0.89
		อำแพง	3.15			3.15
	เมืองสมุทรสาคร	โคกขาม	1.65			1.65
		ท่าทราย	0.03			0.03

ที่มาข้อมูล:

-Area-Based (2561): สทนช.

-ภาพถ่ายดาวเทียมพื้นที่น้ำท่วมรายเดือน 7 ปี (พ.ศ.2554-2560): GISTDA

-พื้นที่เสี่ยงภัยน้ำท่วมหลากดินโคลนถล่ม 12 ปี (พ.ศ.2549-2561) :สวพ. กรมทรัพยากรน้ำ

จังหวัด	อำเภอ	ตำบล	พื้นที่เสี่ยงน้ำท่วมและน้ำท่วมหลาก (ไร่)			
			น้อย	ปานกลาง	มาก	ผลรวมทั้งหมด
		บ้านเกาะ	4.74			4.74
		พันท้ายนรสิงห์	9.40			9.40
สุพรรณบุรี	ดอนเจดีย์	ดอนเจดีย์	11,169.37			11,169.37
		ทะเลบก	2,523.49			2,523.49
		ไร่รถ	9,687.77			9,687.77
		สระกระโจม	650.03			650.03
		หนองสาหร่าย	10,042.97			10,042.97
	ด่านช้าง	ด่านช้าง	6.69			6.69
		หนองมะค่าโมง	167.25			167.25
	เดิมบางนางบวช	บ่อกรู	492.85			492.85
		วังศรีราช	0.92			0.92
		หนองกระทุ่ม	31.46			31.46
		หัวเขา	4,258.31			4,258.31
		หัวนา	3,242.63			3,242.63
	เมืองสุพรรณบุรี	ตลิ่งชัน	7,915.66			7,915.66
		สนามคลี	4,462.46			4,462.46
	สามชุก	บ้านสระ	14,230.67			14,230.67
		หนองผักนาก	11,824.49			11,824.49
		หนองสะเดา	12.79			12.79
	หนองหญ้าไซ	แจ่งงาม	527.33			527.33
		ทัพหลวง	1,128.09			1,128.09
		หนองขาม	128.98			128.98
		หนองราชวัตร	5,312.25			5,312.25
		หนองหญ้าไซ	4,258.99			4,258.99
	อู่ทอง	จรเข้สามพัน	2.90	101.74		104.64
		ดอนคา	2,004.30			2,004.30
		บ้านไช้	5,230.90			5,230.90
		พลับพลาไชย	12,662.03			12,662.03
		หนองไฉ่	2,780.37			2,780.37
		อู่ทอง	607.26	675.84		1,283.10
ผลรวมทั้งหมด (ไร่)			1,210,829.26	710,501.68	40,767.23	1,962,098.17

ที่มาข้อมูล:

-Area-Based (2561): สทนช.

-ภาพถ่ายดาวเทียมพื้นที่น้ำท่วมรายเดือน 7 ปี (พ.ศ.2554-2560): GISTDA

-พื้นที่เสี่ยงภัยน้ำท่วมหลากดินโคลนถล่ม 12 ปี (พ.ศ.2549-2561) :สวพ. กรมทรัพยากรน้ำ



### ภาคผนวก 3

การตรวจสอบความพร้อมด้านสถานีตรวจวัดสถานการณ์น้ำ  
(สถานี Early Warning โทรมมาตร กล้อง CCTV และสถานีอุตุ-อุทกวิทยา)



การตรวจสอบความพร้อมสถานีเตือนภัยน้ำหลาก - ดินถล่ม (Early Warning System) 2562

สำนักงานทรัพยากรน้ำภาค 7 จ.ราชบุรี

วันที่สำรวจ 12 มิถุนายน 2562

ลำดับ	สถานี	บ้าน	ปีที่ก่อสร้างแล้วเสร็จ	ข้อมูลที่ตรวจวัด		หมู่	ตำบล	อำเภอ	จังหวัด	รหัสหมู่บ้านหลัก	หมู่บ้านหลัก	หมู่บ้านสาขา	ระวาง	Zone UTM	UTM_N	UTM_E	Lat_y	Long_x	ปีงบประมาณ	ประเภทสถานี	สภาพการใช้งาน (ได้/ไม่ได้)		ประเภทบ้าน	ชื่อผู้รู้	เบอร์ผู้รู้	หมายเหตุ
				ฝน	ระดับน้ำ																ฝน	ระดับน้ำ				
65	STN0790	บ้านหัวตาลแหว	1 เม.ย. 55	/	/	5	สามร้อยยอด	สามร้อยยอด	ประจวบคีรีขันธ์	20	หมู่บ้านชายฝั่งทะเลประจวบฯ			47	1,350,917	605,833	12.218605	99.972950			/	-		นายสนั่น คงนား	086-163-0889	
66	STN1010	บ้านกอยบุรี	1 ก.ค. 56	/	/	1	กอยบุรี	กอยบุรี	ประจวบคีรีขันธ์	20	หมู่บ้านชายฝั่งทะเลประจวบฯ			47	1,332,923	593,636	12.056272	99.860307			/	-		นายประจักษ์ สาขาน้ำเขียว	085-181-2887	
67	STN0281	บ้านพุดม	20 ม.ค. 53	/	/	5	ห้วยลึก	บ้านลาด	เพชรบุรี	19	หมู่บ้านเพชรบุรี			47	1,439,962	581,707	13.024462	99.753521			/	-		นางบุญส่ง กุลรัตน์	080-113-9398	
68	STN0480	บ้านห้วยตะวาย	1 ก.พ. 54	/	/	5	ท่าไม้รวก	ท่ายาง	เพชรบุรี	19	หมู่บ้านเพชรบุรี			47	1,416,496	586,884	12.812142	99.800586			/	-		น.ส. สมนึก สุปทลอย	087-994-2075	
69	STN0681	บ้านหนองจอก	1 เม.ย. 55	/	/	2	ห้วยลึก	บ้านลาด	เพชรบุรี	19	หมู่บ้านเพชรบุรี			47	1,438,501	590,407	13.011006	99.833705			/	-		ผญ.อิน กุลรัตน์	089-258-4170	
70	STN1011	บ้านหุบกระพง	1 ก.ค. 56	/	/	8	เขาใหญ่	ชะอำ	เพชรบุรี	19	หมู่บ้านเพชรบุรี			47	1,413,465	598,082	12.784402	99.903663			/	-		นายพิชัย อยู่เย็น	080-579-9726	
71	STN1012	บ้านวังโครี	1 ก.ค. 56	/	/	3	วังโครี	ท่ายาง	เพชรบุรี	19	หมู่บ้านเพชรบุรี			47	1,428,653	588,699	12.922013	99.817665			/	/		ผญ.สุเทพ ทราหมณ์ชื่น	089-082-9765	
72	STN1013	บ้านป่ามาก	1 ก.ค. 56	/	/	10	ป่าดั่ง	แก่งกระจาน	เพชรบุรี	20	หมู่บ้านชายฝั่งทะเลประจวบฯ			47	1,406,667	560,215	12.723897	99.554662			/	/		นายปรีชา ปานสวย	094-923-4786	
73	STN1014	บ้านสวนใหญ่พัฒนา	1 ก.ค. 56	/	/	5	ป่าดั่ง	แก่งกระจาน	เพชรบุรี	20	หมู่บ้านชายฝั่งทะเลประจวบฯ			47	1,394,346	557,749	12.612530	99.531717			/	/		นายวัฒน์ชัย เชื้อจวงษ์	085-688-8739	

การตรวจสอบความพร้อมสถานีตรวจวัดสภาพน้ำทางไกลอัตโนมัติ (โทรมาตร) 2562

สำนักงานทรัพยากรน้ำภาค 7 จ.ราชบุรี

วันที่สำรวจ 12 มิถุนายน 2562

ลำดับ	ชื่อสถานี	รหัสสถานี	ปีที่ก่อสร้างแล้วเสร็จ	ข้อมูลที่ตรวจวัด			หมู่บ้าน	ตำบล	อำเภอ	จังหวัด	รหัสลุ่มน้ำหลัก	Zone UTM	พิกัด N	พิกัด E	Lat_y	Long_x	สภาพการใช้งาน (ได้/ไม่ได้)			ผู้สำรวจ			หมายเหตุ	แนวทางการแก้ไข		
				ฝน	ระดับน้ำ	รูปภาพ/วิดีโอ											ฝน	ระดับน้ำ	รูปภาพ/วิดีโอ	ชื่อ	ตำแหน่ง	ชื่อ			ตำแหน่ง	เบอร์ติดต่อ
1	แม่น้ำท่าจีนที่ท่าลอม	130101		/	/	/		ท่าลอม	เมือง	สมุทรสาคร	13	47	1,496,183	636,949	13.530735	100.265536	x	x	x	นายสุรพงษ์ หลีกแหลม	เจ้าพนักงานอุทกวิทยาอาวุโส				สถานีชำรุด	ของประมาณปรับปรุง
2	แม่น้ำท่าจีนที่สะพานข้ามแม่น้ำท่าจีน	130102		/	/	/		บ้านเกาะ	เมือง	สมุทรสาคร	13	47	1,502,266	633,207	13.585900	100.231246	/	/	/	นายสุรพงษ์ หลีกแหลม	เจ้าพนักงานอุทกวิทยาอาวุโส					
3	แม่น้ำท่าจีนที่สะพานบุญรัตนประชานุวัฒน์	130103		/	/	/		สามพราน	สามพราน	นครปฐม	13	47	1,517,478	631,481	13.723497	100.215999	/	/	/	นายสุรพงษ์ หลีกแหลม	เจ้าพนักงานอุทกวิทยาอาวุโส					
4	แม่น้ำท่าจีนที่สะพานหลวงพ่อบึง	130104		/	/	/		บางแก้วฟ้า	นครชัยศรี	นครปฐม	13	47	1,536,872	631,000	13.898843	100.212457	/	/	/	นายสุรพงษ์ หลีกแหลม	เจ้าพนักงานอุทกวิทยาอาวุโส					
5	แม่น้ำท่าจีนที่สะพานข้ามแม่น้ำท่าจีน	130105		/	/	/		บางเลน	บางเลน	นครปฐม	13	47	1,549,813	627,428	14.015993	100.179997	/	/	/	นายสุรพงษ์ หลีกแหลม	เจ้าพนักงานอุทกวิทยาอาวุโส					
6	แม่น้ำท่าจีนที่สะพานข้ามบางแม่หม้าย-บางเลน	130106		/	/	/		กฤษณา	บางปลาม้า	สุพรรณบุรี	13	47	1,580,817	622,814	14.296477	100.138672	/	/	/	นายสุรพงษ์ หลีกแหลม	เจ้าพนักงานอุทกวิทยาอาวุโส					ของประมาณปรับปรุง
7	แม่น้ำท่าจีนที่สะพานวัดพระรูป	130107		/	/	/		ท่าพี่เลี้ยง	เมือง	สุพรรณบุรี	13	47	1,600,048	620,183	14.470440	100.115145	/	x	x	นายสุรพงษ์ หลีกแหลม	เจ้าพนักงานอุทกวิทยาอาวุโส				ใช้งานไม่ได้	ของประมาณปรับปรุง
8	แม่น้ำท่าจีนที่สะพานข้ามแม่น้ำท่าจีน	130108		/	/	/		สามชุก	สามชุก	สุพรรณบุรี	13	47	1,631,126	617,963	14.751478	100.095940	/	/	/	นายสุรพงษ์ หลีกแหลม	เจ้าพนักงานอุทกวิทยาอาวุโส					
9	ห้วยกระเสียวที่สะพานข้ามห้วยกระเสียว	130201		/	/	/		หนองขาม	หนองหญ้าไซ	สุพรรณบุรี	13	47	1,638,440	575,199	14.819144	99.698877	/	/	x	นายสุรพงษ์ หลีกแหลม	เจ้าพนักงานอุทกวิทยาอาวุโส					ของประมาณปรับปรุง
10	วัดศาลาวันราม	130302		/	-	-		ดอนคาเพชร	พมทวน	กาญจนบุรี	13	47	1,568,520	578,806	14.186902	99.730324	/	-	-	นายสุรพงษ์ หลีกแหลม	เจ้าพนักงานอุทกวิทยาอาวุโส					
11	วัดเลาขวัญ	130303		/	-	-		เลาขวัญ	เลาขวัญ	กาญจนบุรี	13	47	1,613,228	583,523	14.590964	99.775429	/	-	-	นายสุรพงษ์ หลีกแหลม	เจ้าพนักงานอุทกวิทยาอาวุโส					
12	โรงเรียนกีฬาแพนสนวิทยา	130305		/	-	-		ทุ่งกระพังไท	กำแพงแสน	นครปฐม	13	47	1,546,080	607,716	13.983065	99.997337	/	-	-	นายสุรพงษ์ หลีกแหลม	เจ้าพนักงานอุทกวิทยาอาวุโส					

การตรวจสอบความพร้อมสถานีส่งสัญญาณด้วยภาพจากกล้อง CCTV 2562

สำนักงานทรัพยากรน้ำภาค 7 จ.ราชบุรี

วันที่สำรวจ 12 มิถุนายน 2562

ลำดับ	ชื่อสถานี	รหัสสถานี	ปีที่ก่อสร้างแล้วเสร็จ	ข้อมูลที่ตรวจวัด			หมู่บ้าน	ตำบล	อำเภอ	จังหวัด	รหัสสถานีหลัก	Zone UTM	พิกัด N	พิกัด E	Lat_y	Long_x	สภาพการใช้งาน (ได้/ไม่ได้)			ผู้สำรวจ		ผู้ดูแล			หมายเหตุ	แนวทางการแก้ไข	
				ฝน	ระดับน้ำ	รูปภาพ/วิดีโอ											ฝน	ระดับน้ำ	รูปภาพ/วิดีโอ	ชื่อ	ตำแหน่ง	ชื่อ	ตำแหน่ง	เบอร์ติดต่อ			
1	สถานีเทศบาลเมืองเพชรบุรี	1901	1 พ.ค. 55	-	-	/		ท่าราบ	เมือง	เพชรบุรี	19	47	1,449,649	602,793	13.111411	99.948301	-	/	/	นายสุรพงษ์ หลีกแหลม	เจ้าหน้าที่งานอุทกวิทยาอาวุโส						
2	สถานี ร.ร.อนุบาลบางสะพาน	2001	1 พ.ค. 55	-	-	/		กำเนิดนพคุณ	บางสะพาน	ประจวบฯ	20	47	1,238,735	555,487	11.205368	99.508264	-	/	/	นายสุรพงษ์ หลีกแหลม	เจ้าหน้าที่งานอุทกวิทยาอาวุโส						
3	แม่น้ำท่าจีนที่ท่าดลอม	130101		/	/	/		ท่าดลอม	เมือง	สมุทรสาคร	13	47	1,496,183	636,949	13.530735	100.265536	x	x	x	นายสุรพงษ์ หลีกแหลม	เจ้าหน้าที่งานอุทกวิทยาอาวุโส				สถานีชำรุด	ของบประมาณปรับปรุง	
4	แม่น้ำท่าจีนที่สะพานข้ามแม่น้ำท่าจีน 3	130102		/	/	/		บ้านเกาะ	เมือง	สมุทรสาคร	13	47	1,502,266	633,207	13.585900	100.231246	/	/	/	นายสุรพงษ์ หลีกแหลม	เจ้าหน้าที่งานอุทกวิทยาอาวุโส						
5	แม่น้ำท่าจีนที่สะพานบุญรัตนประชานูวัฒน์	130103		/	/	/		สามพราน	สามพราน	นครปฐม	13	47	1,517,478	631,481	13.723497	100.215999	/	/	/	นายสุรพงษ์ หลีกแหลม	เจ้าหน้าที่งานอุทกวิทยาอาวุโส						
6	แม่น้ำท่าจีนที่สะพานหลวงพ่อเป็น	130104		/	/	/		บางนกฟ้า	นครชัยศรี	นครปฐม	13	47	1,536,872	631,000	13.898843	100.212457	/	/	/	นายสุรพงษ์ หลีกแหลม	เจ้าหน้าที่งานอุทกวิทยาอาวุโส						
7	แม่น้ำท่าจีนที่สะพานข้ามแม่น้ำท่าจีน (ทางหลวง 346)	130105		/	/	/		บางเลน	บางเลน	นครปฐม	13	47	1,549,813	627,428	14.015993	100.179997	/	/	/	นายสุรพงษ์ หลีกแหลม	เจ้าหน้าที่งานอุทกวิทยาอาวุโส						
8	แม่น้ำท่าจีนที่สะพานวัดพระรูป	130107		/	/	/		ท่าพี่เลี้ยง	เมือง	สุพรรณบุรี	13	47	1,600,048	620,183	14.470440	100.115145	/	x	x	นายสุรพงษ์ หลีกแหลม	เจ้าหน้าที่งานอุทกวิทยาอาวุโส				ใช้งานไม่ได้	ของบประมาณปรับปรุง	
9	แม่น้ำท่าจีนที่สะพานข้ามแม่น้ำท่าจีน (ทางหลวง 3365)	130108		/	/	/		สามชุก	สามชุก	สุพรรณบุรี	13	47	1,631,126	617,963	14.751478	100.095940	/	/	/	นายสุรพงษ์ หลีกแหลม	เจ้าหน้าที่งานอุทกวิทยาอาวุโส						

การตรวจสอบความพร้อมสถานีอุตุ-อุทกวิทยา 2562

สำนักงานทรัพยากรน้ำภาค 7 จ.ราชบุรี

วันที่สำรวจ 12 มิถุนายน 2562

ลำดับ	รหัสสถานี	ชื่อสถานี	ตำบล	อำเภอ	จังหวัด	ลุ่มน้ำ	ผู้รู้	โทรศัพท์	Zone	พิกัด N	พิกัด E	Lat	Long	หมายเหตุ
1	200102	บ้านป่าเต็งใต้	ป่าเต็ง	แก่งกระจาน	เพชรบุรี	ชายฝั่งทะเลประจวบฯ	นายพิศาลกิจ นุ่มฉาว	081-389-2492	47N	1,393,155	559,300	12.601731	99.545974	
2	200103	บ้านเขาจ้าวที่สถานีอนามัยบ้านเขาจ้าว	เขาจ้าว	ปราณบุรี	ประจวบคีรีขันธ์	ชายฝั่งทะเลประจวบฯ	นางสาวนฤมล อยู่ศิริ	098-3295332	47N	1,366,973	575,395	12.364639	99.693523	
3	200104	บ้านทับใต้ที่ อบต.ทับใต้	ทับใต้	หัวหิน	ประจวบคีรีขันธ์	ชายฝั่งทะเลประจวบฯ	น.ส.วิไลพร ขุนประเสริฐ	090-993-2519	47N	1,380,626	598,598	12.487462	99.907368	
4	200401	คลองทับสะแกที่สะพานข้ามคลองทับสะแก	ทับสะแก	ทับสะแก	ประจวบคีรีขันธ์	ชายฝั่งทะเลประจวบฯ	นายธานี ศรีสนาม	092-6628352	47N	1,270,952	565,711	11.496541	99.602528	
5	200402	ห้วยปรังที่บ้านกรมหลวง	คอนยาง	ปะทิว	ชุมพร	ชายฝั่งทะเลประจวบฯ	นางสาวสุมาลี พิณิต	093-596-9891	47N	1,202,125	543,350	10.874444	99.396649	
6	200403	บ้านไร่บน	ช้างแรก	บางสะพานน้อย	ประจวบคีรีขันธ์	ชายฝั่งทะเลประจวบฯ	นางจจจิตร ตีมิว	064-9683285	47N	1,221,409	535,791	11.048928	99.327677	
7	200404	บ้านมาบอมฤต ที่อบต.คอนยาง	คอนยาง	ปะทิว	ชุมพร	ชายฝั่งทะเลประจวบฯ	นายมิชซ์ กังวาลธรรม	088-447-9447	47N	1,393,155	559,300	12.601731	99.545974	
8	200501	คลองบางสะพานที่บ้านวังยาว	ทองมงคล	บางสะพาน	ประจวบคีรีขันธ์	ชายฝั่งทะเลประจวบฯ	นายประเสริฐ พันธุ์พราน	081-198-7768	47N	1,242,645	547,524	11.240843	99.435380	
9	200502	บ้านทองมงคล	ทองมงคล	บางสะพาน	ประจวบคีรีขันธ์	ชายฝั่งทะเลประจวบฯ	นายสมคิด วงศ์เณร	098-9636419	47N	1,241,438	541,622	11.230002	99.381297	
10	200503	คลองวัดเขาโบสถ์ที่สะพานข้ามคลองวัดเขาโบสถ์	กำเนิดนพคุณ	บางสะพาน	ประจวบคีรีขันธ์	ชายฝั่งทะเลประจวบฯ	นางมณฑา โตใหญ่	089-996-1627	47N	1,239,245	555,974	11.209972	99.512737	

## ภาคผนวก 4

การตรวจสอบความพร้อมด้านความมั่นคง  
ของอ่างเก็บน้ำและฝาย

การสำรวจความมั่นคงของเขื่อน และอาคารประกอบ 2562

สำนักงานทรัพยากรน้ำภาค 7 จ.ราชบุรี

วันที่สำรวจ 12 มิถุนายน 2562

ลำดับ	รหัสโครงการ	ประเภทงาน	ชื่อโครงการ	ชื่อหมู่บ้าน	หมู่ที่	ตำบล	อำเภอ	จังหวัด	ชื่อลุ่มน้ำหลัก	LAT	Long	ความจุกักเก็บ	ปีที่ถ่ายโอน	ผลการตรวจสอบสภาพ								สาเหตุ	แนวทางการแก้ไข	หมายเหตุ
														สภาพการใช้งาน				ความเสี่ยงต่อความปลอดภัย						
														ดี	ใช้ได้	บกพร่อง	sum_status	ไม่มี	เลว	อันตราย	sum_safety			
1	กจ.21001	ฝายน้ำล้น	ฝายน้ำล้นบ้านเลาขวัญ	เลาขวัญ	1	เลาขวัญ	เลาขวัญ	กาญจนบุรี	ท่าจีน	14.503085	99.505831		2560	/	/	ใช้ได้	/		/					
2	สพ.21003	ฝายน้ำล้น	ฝายน้ำล้นห้วยป่าเลา	กกเต็น		ห้วยขมิ้น	ด่านช้าง	สุพรรณบุรี	ท่าจีน	14.916871	99.545473		2556	/	/	ใช้ได้	/		/					
3	กจ.21015	อ่างเก็บน้ำ	อ่างเก็บน้ำห้วยลึก	ปอทอง	9	วังไม้	ห้วยกระเจา	กาญจนบุรี	ท่าจีน	13.754175	99.502848		2555		/	บกพร่อง	/		/					เกิดการรั่วซึม จึงไม่สามารถกักเก็บน้ำไว้ได้
4	กจ.21003	ฝายน้ำล้น	ฝายน้ำล้นบ้านน้ำคลุ้ง	น้ำคลุ้ง		หนองโสน	เลาขวัญ	กาญจนบุรี	ท่าจีน	14.503601	99.505238		2555	/	/	ใช้ได้	/		/					
5	กจ.21009	ฝายน้ำล้น	ฝายน้ำล้นคลองหมื่นเทพ	เลาขวัญ	1	เลาขวัญ	เลาขวัญ	กาญจนบุรี	ท่าจีน	14.511524	99.756497		2555	/	/	ใช้ได้	/		/					
6	กจ.21011	ฝายน้ำล้น	ฝายน้ำล้นประพุกพรา	ประพุกพรา	1	เลาขวัญ	เลาขวัญ	กาญจนบุรี	ท่าจีน	14.509012	99.499255		2560	/	/	ใช้ได้	/		/					
7	สพ.21001	ฝายน้ำล้น	ฝายน้ำล้นบ้านพลับพลาย	พลับพลาย		พลับพลาย	อู่ทอง	สุพรรณบุรี	ท่าจีน	14.530599	99.907404		2555	/	/	ใช้ได้	/		/					
8	สพ.21005	ฝายน้ำล้น	ฝายน้ำล้นบ้านสระกระโจม	สระกระโจม		ดอนเจดีย์	ดอนเจดีย์	สุพรรณบุรี	ท่าจีน	14.631065	99.877175		2555	/	/	ใช้ได้	/		/					
9	กจ.21007	ฝายน้ำล้น	ฝายน้ำล้นบ้านไปงช้าง	ไปงช้าง	5	หนองปรือ	หนองปรือ	กาญจนบุรี	แม่กลอง	14.504246	99.251233		2554	/	/	ใช้ได้	/		/					
10	กจ.21013	ฝายน้ำล้น	ฝายน้ำล้นห้วยตะกวด	ห้วยใหญ่	13	หนองปรือ	หนองปรือ	กาญจนบุรี	แม่กลอง	14.505712	99.249815		2554	/	/	ใช้ได้	/		/					
11	กจ.21014	ฝายน้ำล้น	ฝายน้ำล้นห้วยแม่ระวาง	แม่ระวาง		สมเด็จพระเจดีย์	หนองปรือ	กาญจนบุรี	แม่กลอง	14.505684	99.250520		2555	/	/	ใช้ได้	/		/					
12	กจ.21016	ฝายน้ำล้น	ฝายน้ำล้นห้วยยาง	หนองปลาไหล		หนองปลาไหล	หนองปลาไหล	กาญจนบุรี	แม่กลอง	14.502918	99.503325		0	/	/	ใช้ได้	/		/					
13	กจ.21018	ฝายน้ำล้น	ฝายน้ำล้นห้วยลำตะเพิน	หนองปรือ	1	หนองปรือ	หนองปรือ	กาญจนบุรี	แม่กลอง	14.624099	99.472782		2554	/	/	ใช้ได้	/		/					
14	กจ.21008	อ่างเก็บน้ำ	อ่างเก็บน้ำบ้านหนองบัว	หนองบัว		กลอนโต	ด่านมะขามเตี้ย	กาญจนบุรี	แม่กลอง	13.754551	99.260338		2555	/	/	ใช้ได้	/		/					
15	กจ.21010	อ่างเก็บน้ำ	อ่างเก็บน้ำบ้านประตูด่าน	บ้านเก่า	2	บ้านเก่า	เมือง	กาญจนบุรี	แม่กลอง	13.984198	99.329317		2554	/	/	ใช้ได้	/		/					
16	กจ.21012	ฝายน้ำล้น	ฝายน้ำล้นห้วยน้ำขาว	ห้วยน้ำขาว	15	บ้านเก่า	เมือง	กาญจนบุรี	แม่กลอง	13.755042	99.257526		2554	/	/	ใช้ได้	/		/					
17	กจ.21017	ฝายน้ำล้น	ฝายน้ำล้นห้วยน้อย	ห้วยน้อย	4	บ้านเก่า	เมือง	กาญจนบุรี	แม่กลอง	14.007663	99.359909		2554	/	/	ใช้ได้	/		/					
18	กจ.21__	ฝายน้ำล้น	ฝายน้ำล้นบ้านหนองบัว	หนองบัว		กลอนโต	เมือง	กาญจนบุรี	แม่กลอง	13.754686	99.260431		2560	/	/	ใช้ได้	/		/					
19	กจ.21__	อ่างเก็บน้ำ	อ่างเก็บน้ำประตูด่าน	บ้านเก่า		บ้านเก่า	เมือง	กาญจนบุรี	แม่กลอง	13.901155	99.195912		2560	/	/	ใช้ได้	/		/					
20	รบ.21004	อ่างเก็บน้ำ	อ่างเก็บน้ำวังสีเปลือย	ห้วยคลุม		สวนผึ้ง	สวนผึ้ง	ราชบุรี	แม่กลอง	13.564591	99.369398		2556		/	บกพร่อง	/		/					เกิดการรั่วซึม จึงไม่สามารถกักเก็บน้ำไว้ได้
21	รบ.21005	อ่างเก็บน้ำ	อ่างเก็บน้ำห้วยตะเคียน	ห้วยตะเคียน		แก้มอ้น	จอมบึง	ราชบุรี	แม่กลอง	13.759852	99.400228		2556	/	/	ใช้ได้	/		/					
22	รบ.21006	อ่างเก็บน้ำ	อ่างเก็บน้ำห้วยผาก	ห้วยผาก		สวนผึ้ง	สวนผึ้ง	ราชบุรี	แม่กลอง	13.509576	99.254729		0	/	/	ใช้ได้	/		/					
23	รบ.21001	ฝายน้ำล้น	ฝายน้ำล้นท่าเคย	ห้วยท่าเคยล่าง		บ้านบึง	บ้านคา	ราชบุรี	แม่กลอง	13.512168	99.354532		2556	/	/	ใช้ได้	/		/					
24	รบ.21003	ฝายน้ำล้น	ฝายน้ำล้นห้วยคลุม	นาขุนแสน		สวนผึ้ง	สวนผึ้ง	ราชบุรี	แม่กลอง	13.570017	99.368482		2554	/	/	ใช้ได้	/		/					
25	พบ.21003	อ่างเก็บน้ำ	อ่างเก็บน้ำบ้าน หองโกเถื่อน	หองโกเถื่อน		ห้วยลึก	บ้านลาด	เพชรบุรี	เพชรบุรี	13.011169	99.788143		2555	/	/	ใช้ได้	/		/					
26	รบ.21002	อ่างเก็บน้ำ	อ่างเก็บน้ำวังกวาว	หองโก		ห้วยหลวง	ปากท่อ	ราชบุรี	เพชรบุรี	13.405632	99.707208		2554	/	/	ใช้ได้	/		/					
27	รบ.21009	ฝายน้ำล้น	ฝายน้ำล้นห้วยแห้ง	เหล่ามะละกอ	15	ห้วยหลวง	ปากท่อ	ราชบุรี	เพชรบุรี	13.400324	99.663783		2560	/	/	ใช้ได้	/		/					
28	รบ.21010	ฝายน้ำล้น	ฝายน้ำล้นห้วยแห้ง	หนองวัวคำ	11	ห้วยหลวง	ปากท่อ	ราชบุรี	เพชรบุรี	13.406692	99.649022		2560		/	บกพร่อง	/		/					เกิดการรั่วซึม จึงไม่สามารถกักเก็บน้ำไว้ได้
29	พบ.21006	ฝายน้ำล้น	ฝายน้ำล้นทุ่งตะเคียน	หนองหญ้าปล้อง		หนองหญ้าปล้อง	หนองหญ้าปล้อง	เพชรบุรี	เพชรบุรี	13.156094	99.700027		2554	/	/	ใช้ได้	/		/					
30	พบ.21004	ฝายน้ำล้น	ฝายน้ำล้นห้วยตะวาย	ห้วยตะวาย	9	ท่าไม้รวก	ท่ายาง	เพชรบุรี	เพชรบุรี	12.798639	99.802219		2555	/	/	ใช้ได้	/		/					
31	ปช.21014	ฝายน้ำล้น	ฝายน้ำล้นกระดี่ห้วยป่าเลา	ป่าละอู่น	3	ห้วยสัตว์ใหญ่	หัวหิน	ประจวบคีรีขันธ์	เพชรบุรี	12.530815	99.502250		2560	/	/	ใช้ได้	/		/					
32	รบ.21001	อ่างเก็บน้ำ	อ่างเก็บน้ำห้วยตะมะเขิน้อย	ป่าแดง	3	ป่าแดง	แก่งกระจาน	เพชรบุรี	ชัยฝั่งทะเลประจวบคีรีขันธ์	12.607393	99.635899		2555	/	/	ใช้ได้	/		/					
33	พบ.21007	อ่างเก็บน้ำ	อ่างเก็บน้ำเขารักษา	เขารักษา	4	ป่าแดง	แก่งกระจาน	เพชรบุรี	ชัยฝั่งทะเลประจวบคีรีขันธ์	12.601283	99.535532		2555	/	/	ใช้ได้	/		/					
34	ปช.21024	อ่างเก็บน้ำ	อ่างเก็บน้ำห้วยโพธิ์	เฉลิมพระเกียรติ		ห้วยสัตว์ใหญ่	หัวหิน	ประจวบคีรีขันธ์	ชัยฝั่งทะเลประจวบคีรีขันธ์	12.576772	99.581510		2560	/	/	ใช้ได้	/		/					
35	ปช.21025	อ่างเก็บน้ำ	อ่างเก็บน้ำห้วยแม่	ฟ้าประทาน		ห้วยสัตว์ใหญ่	หัวหิน	ประจวบคีรีขันธ์	ชัยฝั่งทะเลประจวบคีรีขันธ์	12.531766	99.476480		2560	/	/	ใช้ได้	/		/					
36	ปช.20148	อ่างเก็บน้ำ	อ่างเก็บน้ำห้วยปากงาม	ปากงาม		หนองพลับ	หัวหิน	ประจวบคีรีขันธ์	ชัยฝั่งทะเลประจวบคีรีขันธ์	12.586232	99.773936		2560	/	/	ใช้ได้	/		/					
37	ปช.21047	ฝายน้ำล้น	ฝายน้ำล้นห้วยสามพันนาม	ห้วยสามพันนาม		หินเหล็กไฟ	หัวหิน	ประจวบคีรีขันธ์	ชัยฝั่งทะเลประจวบคีรีขันธ์	12.608582	99.857783		2554	/	/	ใช้ได้	/		/					
38	ปช.21009	อ่างเก็บน้ำ	อ่างเก็บน้ำบ้านวังน้อย	วังน้อย	8	สามกระชาย	กุยบุรี	ประจวบคีรีขันธ์	ชัยฝั่งทะเลประจวบคีรีขันธ์	12.196482	99.781980		2556	/	/	ใช้ได้	/		/					
39	ปช.21001	ฝายน้ำล้น	ฝายน้ำล้นคลองกุย	ไร่บัน		หาดขาม	กุยบุรี	ประจวบคีรีขันธ์	ชัยฝั่งทะเลประจวบคีรีขันธ์	12.091524	99.804645		2555	/	/	ใช้ได้	/		/					
40	ปช.21002	ฝายน้ำล้น	ฝายน้ำล้นบ้านโคกรัก	โคกรัก		กุยเหนือ	กุยบุรี	ประจวบคีรีขันธ์	ชัยฝั่งทะเลประจวบคีรีขันธ์	12.053256	99.899158		2556	/	/	ใช้ได้	/		/					
41	ปช.21003	ฝายน้ำล้น	ฝายน้ำล้นวังมะกอก	วังมะกอก		หาดขาม	กุยบุรี	ประจวบคีรีขันธ์	ชัยฝั่งทะเลประจวบคีรีขันธ์	12.098887	99.758723		2555	/	/	ใช้ได้	/		/					
42	ปช.21004	ฝายน้ำล้น	ฝายน้ำล้นบ้านตลิ่งแดง	ตลิ่งแดง		กุยบุรี	กุยบุรี	ประจวบคีรีขันธ์	ชัยฝั่งทะเลประจวบคีรีขันธ์	12.083302	99.833104		2555		/	บกพร่อง	/		/					ตะกอนดินในอ่างเกิดการสะสมเป็นจำนวนมาก ทำให้เกิดการตื้นเขิน ประสิทธิภาพในการกักเก็บลดน้อยลง
43	ปช.21008	อ่างเก็บน้ำ	อ่างเก็บน้ำหนองไม้แก่น	หนองไม้แก่น		เกาะหลัก	เมือง	ประจวบคีรีขันธ์	ชัยฝั่งทะเลประจวบคีรีขันธ์	11.837679	99.710259		2560	/	/	ใช้ได้	/		/					
44	ปช.21010	อ่างเก็บน้ำ	อ่างเก็บน้ำวัดสมุทราราม	ชายทะเล	7	ห้วยยาง	ทับสะแก	ประจวบคีรีขันธ์	ชัยฝั่งทะเลประจวบคีรีขันธ์	11.620696	99.690441		2556	/	/	ใช้ได้	/		/					



การสำรวจความมั่นคงของเขื่อน และอาคารประกอบ 2562

สำนักงานทรัพยากรน้ำภาค 7 จ.ราชบุรี

วันที่สำรวจ 12 มิถุนายน 2562

ลำดับ	รหัสโครงการ	ประเภทงาน	ชื่อโครงการ	ชื่อหมู่บ้าน	หมู่ที่	ตำบล	อำเภอ	จังหวัด	ชื่อลุ่มน้ำหลัก	LAT	Long	ความจุกักเก็บ	ปีที่ปล่อย	ผลการตรวจสอบสภาพ								สาเหตุ	แนวทางการแก้ไข	หมายเหตุ
														สภาพการใช้งาน				ความเสี่ยงต่อความปลอดภัย						
														ดี	ใช้ได้	บกพร่อง	sum_status	ไม่มี	เลว	อันตราย	sum_safety			
45	ปช.21020	อ่างเก็บน้ำ	อ่างเก็บน้ำบ้านหนองไม้แก่น	หนองไม้แก่น	7	เกาะหลัก	เมือง	ประจวบคีรีขันธ์	ชายฝั่งทะเลประจวบคีรีขันธ์	11.849131	99.822289		2560	/	/		ใช้ได้	/			ไม่มีความเสี่ยง			
46	ปช.21032	อ่างเก็บน้ำ	อ่างเก็บน้ำบ้านหุบผิง	คอกช้าง	5	ห้วยทราย	เมือง	ประจวบคีรีขันธ์	ชายฝั่งทะเลประจวบคีรีขันธ์	11.709369	99.668638		2560	/	/		ใช้ได้	/			ไม่มีความเสี่ยง			
47	ปช.21035	อ่างเก็บน้ำ	อ่างเก็บน้ำบ้านหนองจันทร์หอม	ไป่งชำ		ข้างแครง	บางสะพานน้อย	ประจวบคีรีขันธ์	ชายฝั่งทะเลประจวบคีรีขันธ์	11.087705	99.374188		2555	/	/		ใช้ได้	/			ไม่มีความเสี่ยง			
48	ปช.21041	อ่างเก็บน้ำ	อ่างเก็บน้ำห้วยไต่ตอ	ห้วยไต่ตอ	6	ชัยเกษม	บางสะพาน	ประจวบคีรีขันธ์	ชายฝั่งทะเลประจวบคีรีขันธ์	11.397831	99.427752		2554		/		ใช้ได้	/			ไม่มีความเสี่ยง	เขื่อนคันดินมีความชำรุดเสียหาย เป็นหลุมยุบ ดินคันเขื่อนมีสภาพหลวม มีความชื้นมาก และมีต้นไม้ขึ้นบริเวณคันเขื่อนตลอดแนว	ถ่ายโอนแล้ว	
49	ปช.21042	อ่างเก็บน้ำ	อ่างเก็บน้ำห้วยก้ามายาน	ห้วยไต่ตอ	6	ชัยเกษม	บางสะพาน	ประจวบคีรีขันธ์	ชายฝั่งทะเลประจวบคีรีขันธ์	11.381521	99.448808		2554	/	/		ใช้ได้	/			ไม่มีความเสี่ยง			
50	ปช.21049	อ่างเก็บน้ำ	อ่างเก็บน้ำมรสวบ	มรสวบ	4,9	ชัยเกษม	บางสะพาน	ประจวบคีรีขันธ์	ชายฝั่งทะเลประจวบคีรีขันธ์	11.414021	99.484609		2555		/		ใช้ได้	/	P		ไม่มีความเสี่ยง	เขื่อนนี้อยู่ในหลักคำประกันสัญญา ซึ่งอยู่ระหว่างการซ่อมแซม โครงสร้างอ่างเกิดความชำรุดเสียหาย เพราะได้รับผลกระทบจากการเกิดอุทกภัย	อยู่ระหว่างดำเนินการซ่อมปรับปรุง	
51	ปช.21050	อ่างเก็บน้ำ	อ่างเก็บน้ำบ้านห้วยจำปา	คอกช้าง	5	ห้วยทราย	เมือง	ประจวบคีรีขันธ์	ชายฝั่งทะเลประจวบคีรีขันธ์	12.625408	99.664487		2560	/	/		ใช้ได้	/			ไม่มีความเสี่ยง			
52	ปช.21051	อ่างเก็บน้ำ	อ่างเก็บน้ำช่องตะแบก	ไป่งกุด	7	ห้วยทราย	เมือง	ประจวบคีรีขันธ์	ชายฝั่งทะเลประจวบคีรีขันธ์	12.382596	99.835882		2560	/	/		ใช้ได้	/			ไม่มีความเสี่ยง			
53	ปช.21005	ฝายน้ำล้น	ฝายน้ำล้นคลองบางนางรม	นิคม กม.4	7	อ่าวน้อย	เมือง	ประจวบคีรีขันธ์	ชายฝั่งทะเลประจวบคีรีขันธ์	11.922551	99.760066		2556	/	/		ใช้ได้	/			ไม่มีความเสี่ยง			
54	ปช.21006	ฝายน้ำล้น	ฝายน้ำล้นบ้านหินปืด	ทุ่งกระโดน	4	ปากแพรก	บางสะพานน้อย	ประจวบคีรีขันธ์	ชายฝั่งทะเลประจวบคีรีขันธ์	11.065550	99.398080		2560	/	/		ใช้ได้	/			ไม่มีความเสี่ยง			
55	ปช.21007	ฝายน้ำล้น	ฝายน้ำล้นห้วยทราย บ้านโพธิ์แดง	ทุ่งยาง	3	ห้วยยาง	ทับสะแก	ประจวบคีรีขันธ์	ชายฝั่งทะเลประจวบคีรีขันธ์	11.625340	99.637248		2560	/	/		ใช้ได้	/			ไม่มีความเสี่ยง			
56	ปช.21026	ฝายน้ำล้น	ฝายน้ำล้นห้วยป่าเลา	ป่าละอู		ห้วยสัตว์ใหญ่	หัวหิน	ประจวบคีรีขันธ์	ชายฝั่งทะเลประจวบคีรีขันธ์	12.404241	99.488207		2560	/	/		ใช้ได้	/			ไม่มีความเสี่ยง			
57	ปช.21036	ฝายน้ำล้น	ฝายน้ำล้นคลองทับสะแก	ตลาทับสะแก	6	ทับสะแก	ทับสะแก	ประจวบคีรีขันธ์	ชายฝั่งทะเลประจวบคีรีขันธ์	11.500604	99.609459		2556	/	/		ใช้ได้	/			ไม่มีความเสี่ยง			
58	ปช.21037	ฝายน้ำล้น	ฝายน้ำล้นบ้านทุ่งสีเสียด	ทุ่งสีเสียด	8	ทรายทอง	บางสะพานน้อย	ประจวบคีรีขันธ์	ชายฝั่งทะเลประจวบคีรีขันธ์	11.004840	99.385640		2556	/	/		ใช้ได้	/			ไม่มีความเสี่ยง			
59	ปช.21041	ฝายน้ำล้น	ฝายน้ำล้นห้วยทราย	ห้วยทราย	3	ห้วยทราย	เมือง	ประจวบคีรีขันธ์	ชายฝั่งทะเลประจวบคีรีขันธ์	11.699401	99.677790		2560	/	/		ใช้ได้	/			ไม่มีความเสี่ยง			
60	ปช.21044	ฝายน้ำล้น	ฝายน้ำล้นคลองห้วยไทร	คันสิงขร	6	คลองวาฬ	เมือง	ประจวบคีรีขันธ์	ชายฝั่งทะเลประจวบคีรีขันธ์	11.710988	99.745720		2556	/	/		ใช้ได้	/			ไม่มีความเสี่ยง			
61	ปช.21051	ฝายน้ำล้น	ฝายน้ำล้นบ้านเขาปอ	เขาปอ	7	อ่างทอง	ทับสะแก	ประจวบคีรีขันธ์	ชายฝั่งทะเลประจวบคีรีขันธ์	11.469040	99.491280		2560	/	/		ใช้ได้	/			ไม่มีความเสี่ยง			
62	ปช.21052	ฝายน้ำล้น	ฝายน้ำล้นบ้านหนองมงคล	หนองมงคล	7	ธงชัย	บางสะพาน	ประจวบคีรีขันธ์	ชายฝั่งทะเลประจวบคีรีขันธ์	11.310810	99.550410		2560	/	/		ใช้ได้	/			ไม่มีความเสี่ยง			
63	กจ. 14-2-001	ฝายน้ำล้น	ฝายน้ำล้นห้วยวังทับ	ตลุงใต้		คอนแสลม	ห้วยกระเจา	กาญจนบุรี	ท่าจีน	14.270959	99.688505		2560	/	/		ใช้ได้	/			ไม่มีความเสี่ยง			
64	ปช. 20-2-001	ฝายน้ำล้น	ฝายน้ำล้นห้วยกระหิงเงาะ	วังน้ำเขียว		ร้อนทอง	บางสะพาน	ประจวบคีรีขันธ์	ชายฝั่งทะเลประจวบคีรีขันธ์	11.328640	99.394740		2554	/	/		ใช้ได้	/			ไม่มีความเสี่ยง			
65	สพ. 13-1-001	อ่างเก็บน้ำ	อ่างเก็บน้ำละว้าวิคควาย	ละว้าวิคควาย ม.4		วังยาว	ดำเนินช้าง	สุพรรณบุรี	ท่าจีน	14.874654	99.413363		0	/	/		ใช้ได้	/			ไม่มีความเสี่ยง			
66	สพ. 13-1-002	อ่างเก็บน้ำ	อ่างเก็บน้ำบ้านไป่งช้าง	ไป่งช้าง		ดำเนินช้าง	ดำเนินช้าง	สุพรรณบุรี	แม่กลอง	13.900571	99.568924		0	/	/		ใช้ได้	/			ไม่มีความเสี่ยง			
67	ปช.20-2-002	ฝายน้ำล้น	ฝายน้ำล้นห้วยสายเพชร	หนองมงคล	9	หนองคล	บางสะพาน	ประจวบคีรีขันธ์	ชายฝั่งทะเลประจวบคีรีขันธ์	11.240454	99.440344		0	/	/		ใช้ได้	/			ไม่มีความเสี่ยง			
68	กจ. 14-2-002	ฝายน้ำล้น	ฝายน้ำล้นห้วยน้ำเต้ตะเพิน	หลุมรัง	13	หลุมรัง	บ่อพลอย	กาญจนบุรี	แม่กลอง	14.477526	99.492418		0	/	/		ใช้ได้	/			ไม่มีความเสี่ยง			
69	ปช.20-2-004	ฝายน้ำล้น	ฝายน้ำล้นคลองกุญบุรี	รวมไทย		หาดขาม	กุญบุรี	ประจวบคีรีขันธ์	ชายฝั่งทะเลประจวบคีรีขันธ์	12.125268	99.666292		0	/	/		ใช้ได้	/			ไม่มีความเสี่ยง			
70	พบ.19-2-001	ฝายน้ำล้น	ฝายน้ำล้นห้วยโพธิ์กรู			ท่าช้าง	บ้านลาด	เพชรบุรี	เพชรบุรี				0		/		ใช้ได้	/		อันตราย	บานประตูชำรุดเสียหาย ไม่สามารถเปิด-ปิดได้ มีผลต่อการระบายและกักเก็บน้ำ	ปรับปรุงซ่อมแซมบานประตูระบายน้ำ จำนวน 6 บาน		
71	กจ.14-2-003	ฝายน้ำล้น	ฝายน้ำล้นลำห้วยสีเสียด	หนองผู้ดำ		ด้ามมะขามเตี้ย	ด้ามมะขามเตี้ย	กาญจนบุรี	แม่กลอง				2554	/	/		ใช้ได้	/			ไม่มีความเสี่ยง			
72	กจ.14-2-006	ฝายน้ำล้น	ฝายน้ำล้นคลองหมีนเทพ	เลาขวัญ		เลาขวัญ	เลาขวัญ	กาญจนบุรี	แม่กลอง				2554	/	/		ใช้ได้	/			ไม่มีความเสี่ยง			
73	กจ.14-2-005	ฝายน้ำล้น	ฝายน้ำล้นห้วยน้ำคูลิ่ง	น้ำคูลิ่ง	5	หนองโสน	เลาขวัญ	กาญจนบุรี	แม่กลอง				2554	/	/		ใช้ได้	/			ไม่มีความเสี่ยง			
74	รบ.14-2-009	ฝายน้ำล้น	ฝายน้ำล้นลำน้ำบ้านท่ามะขาม	ท่ามะขาม		ตะนาวศรี	สวนผึ้ง	ราชบุรี	แม่กลอง				2554	/	/		ใช้ได้	/			ไม่มีความเสี่ยง			
75	กจ.14-2-008	ฝายน้ำล้น	ฝายน้ำล้นห้วยน้ำราด	หนองหวาย		ทุ่งกระบ่า	เลาขวัญ	กาญจนบุรี	แม่กลอง				2554	/	/		ใช้ได้	/			ไม่มีความเสี่ยง			
76	รบ.14-2-007	ฝายน้ำล้น	ฝายน้ำล้นห้วยทุ่งแฝก			ป่าหวาย	สวนผึ้ง	ราชบุรี	แม่กลอง				2554	/	/		ใช้ได้	/			ไม่มีความเสี่ยง			
77	รบ.21008	อ่างเก็บน้ำ	อ่างเก็บน้ำหนองดำ	ซอนดำ		รางบัว	จอมบึง	ราชบุรี	แม่กลอง	13.529063	99.518128		0	/	/		ใช้ได้	/			ไม่มีความเสี่ยง			
78	ปช.21029	อ่างเก็บน้ำ	อ่างเก็บน้ำห้วยป่าเลา	ป่าละอู	2	ห้วยสัตว์ใหญ่	หัวหิน	ประจวบคีรีขันธ์	ชายฝั่งทะเลประจวบคีรีขันธ์	12.530815	99.502250		0	/	/		ใช้ได้	/			ไม่มีความเสี่ยง			
79	ปช.21035	อ่างเก็บน้ำ	อ่างเก็บน้ำบ้านไร่		4	ข้างแครง	บางสะพานน้อย	ประจวบคีรีขันธ์	ชายฝั่งทะเลประจวบคีรีขันธ์	11.089915	99.292086		0	/	/		ใช้ได้	/			ไม่มีความเสี่ยง			