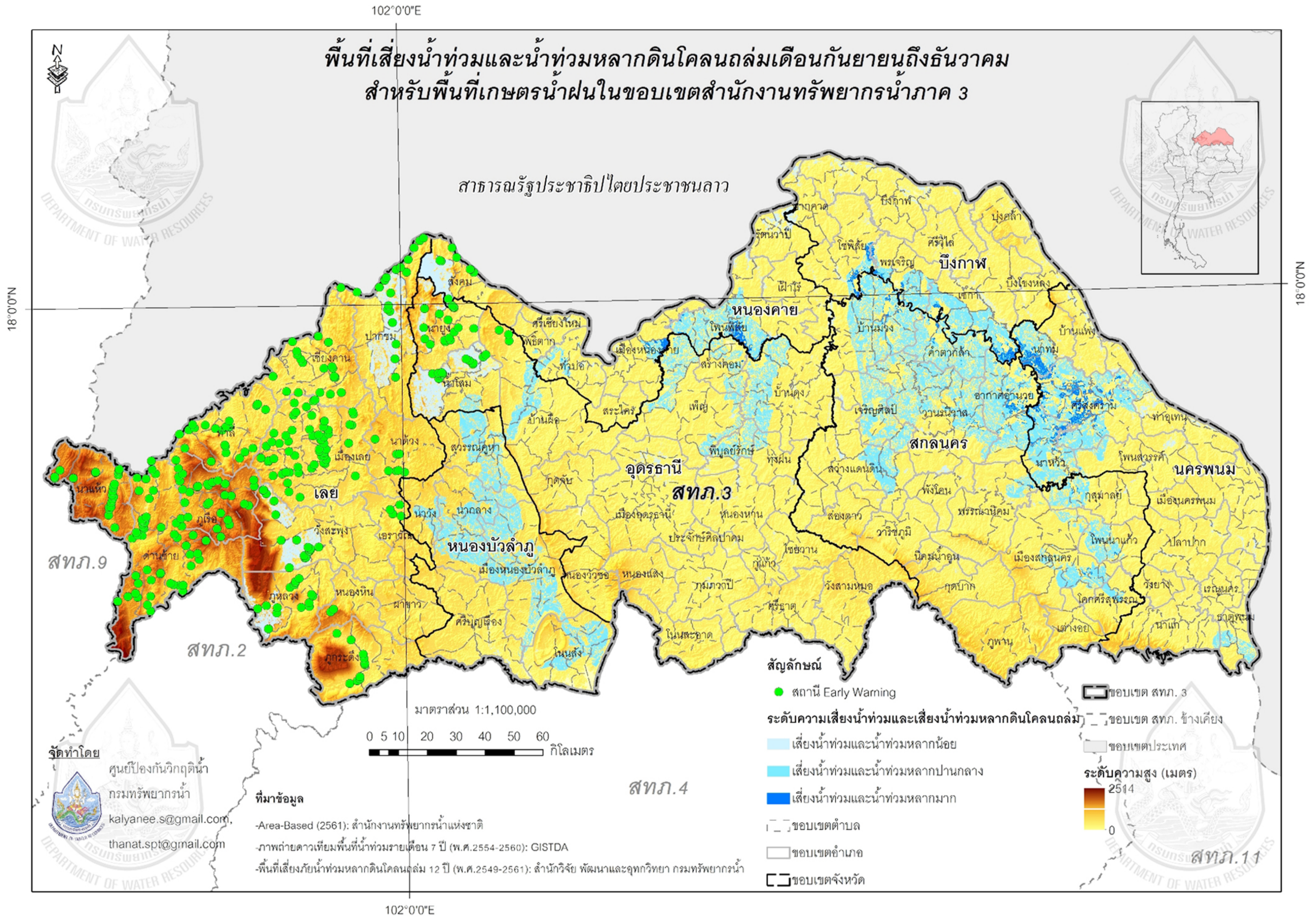




แผนปฏิบัติการบรรเทาภาวะน้ำท่วม 1 พฤษภาคม - 31 ตุลาคม 2562



ในพื้นที่จังหวัดนครพนม บึงกาฬ เลย สกลนคร
หนองคาย หนองบัวลำภู และอุดรธานี
ตามปฏิทินการบริหารจัดการทรัพยากรน้ำ

จัดทำโดย : กรมทรัพยากรน้ำ

**แผนปฏิบัติการบรรเทาภาวะน้ำท่วมในพื้นที่จังหวัดนครพนม
บึงกาฬ เลย สกลนคร หนองคาย หนองบัวลำภู และอุดรธานี
ตามปฏิทินการบริหารจัดการทรัพยากรน้ำ ของสำนักงานทรัพยากรน้ำแห่งชาติ**

เนื้อหา	หน้า
แผนปฏิบัติการบรรเทาภาวะน้ำท่วมในพื้นที่จังหวัดนครพนม บึงกาฬ เลย สกลนคร หนองคาย หนองบัวลำภู และอุดรธานี	1
ข้อมูลเชิงพื้นที่:	1
1. พื้นที่รับผิดชอบของสำนักงานทรัพยากรน้ำภาค 3	1
2. พื้นที่เสี่ยงน้ำท่วมและเสี่ยงน้ำหลาก-ดินโคลนถล่ม	1
2.1 พื้นที่เสี่ยงน้ำท่วมและเสี่ยงน้ำหลาก-ดินโคลนถล่ม (ม.ย. - ส.ค.)	1
2.2 พื้นที่เสี่ยงน้ำท่วมและเสี่ยงน้ำหลาก-ดินโคลนถล่ม (ก.ย. - ธ.ค.)	3
ข้อมูลความพร้อมด้านอุปกรณ์/เครื่องมือ/อาคารชลศาสตร์ :	5
3. ความพร้อมด้านสถานีตรวจวัดสถานการณ์น้ำ	5
3.1 ระบบปฏิบัติการเฝ้าระวังและเตือนภัยล่วงหน้าน้ำหลาก-ดินถล่ม (Early Warning System)	5
3.2 ระบบตรวจวัดสถานการณ์น้ำทางไกลอัตโนมัติ (โทรมาตร)	5
4. ความพร้อมด้านอุปกรณ์และเครื่องมือ	5
4.1 เครื่องสูบน้ำ	5
4.2 รถบรรทุกน้ำ	5
5. ความพร้อมด้านความมั่นคงของอ่างเก็บน้ำและฝาย	5
5.1 อ่างเก็บน้ำ	5
5.2 ฝาย	5
ข้อมูลความพร้อมด้านบุคลากร :	7
6. เจ้าหน้าที่ด้านเฝ้าระวังสถานการณ์อุทกภัย	7
7. เจ้าหน้าที่ด้านการปฏิบัติงานเชิงพื้นที่	7
8. รายชื่อผู้รู้ประจำสถานีเตือนภัยล่วงหน้าน้ำหลาก-ดินถล่มในพื้นที่	10
แผนปฏิบัติการบรรเทาภาวะน้ำท่วม:	14
9. แผนปฏิบัติการเพื่อรับสถานการณ์น้ำท่วมหลากดินโคลนถล่ม	14

แผนปฏิบัติการบรรเทาภาวะน้ำท่วมในพื้นที่จังหวัดนครพนม บึงกาฬ เลย สกลนคร หนองคาย หนองบัวลำภู และอุดรธานี

ข้อมูลเชิงพื้นที่ :

1. พื้นที่รับผิดชอบของสำนักงานทรัพยากรน้ำภาค 3

สำนักงานทรัพยากรน้ำภาค 3 มีพื้นที่รับผิดชอบ 7 จังหวัด ประกอบด้วย นครพนม บึงกาฬ เลย สกลนคร หนองคาย หนองบัวลำภู และอุดรธานี รายละเอียดแสดงดังรูปที่ 1

2. พื้นที่เสี่ยงน้ำท่วมและเสี่ยงน้ำหลาก-ดินโคลนถล่ม

2.1 พื้นที่เสี่ยงน้ำท่วมและเสี่ยงน้ำหลาก-ดินโคลนถล่ม (ม.ย. - ส.ค.) ระดับเสี่ยงภัยปานกลาง และเสี่ยงภัยสูงในพื้นที่เขตรน้ำฝนในขอบเขตสำนักงานทรัพยากรน้ำภาค 3 ประกอบด้วย

1) จังหวัดนครพนม จำนวน 6 อำเภอ ประกอบด้วย : ท่าอุเทน ชาติพนมนานาแก นาทม นาหว้า ปลาปาก โพนสวรรค์ ศรีสงคราม

2) จังหวัดบึงกาฬ จำนวน 3 อำเภอ ประกอบด้วย : เซกา โซพิสัย พรเจริญ

3) จังหวัดเลย จำนวน 2 อำเภอ ประกอบด้วย : ด่านซ้าย ภูหลวง

4) จังหวัดสกลนคร จำนวน 12 อำเภอ ประกอบด้วย : กุสุมาลย์ คำตากล้า โคกศรีสุพรรณ เจริญศิลป์ บ้านม่วง พรรณานิคม โพนนาแก้ว เมืองสกลนคร วานรนิวาส สว่างแดนดิน ส่องดาว อากาศอำนวย

5) จังหวัดหนองคาย จำนวน 7 อำเภอ ประกอบด้วย : ท่าบ่อ โพนพิสัย เมืองหนองคาย รัตนวาปี ศรีเชียงใหม่ สระใคร

6) จังหวัดหนองบัวลำภู จำนวน 5 อำเภอ ประกอบด้วย : นากลาง นาหวัง โนนสัง เมืองหนองบัวลำภู สุวรรณคูหา

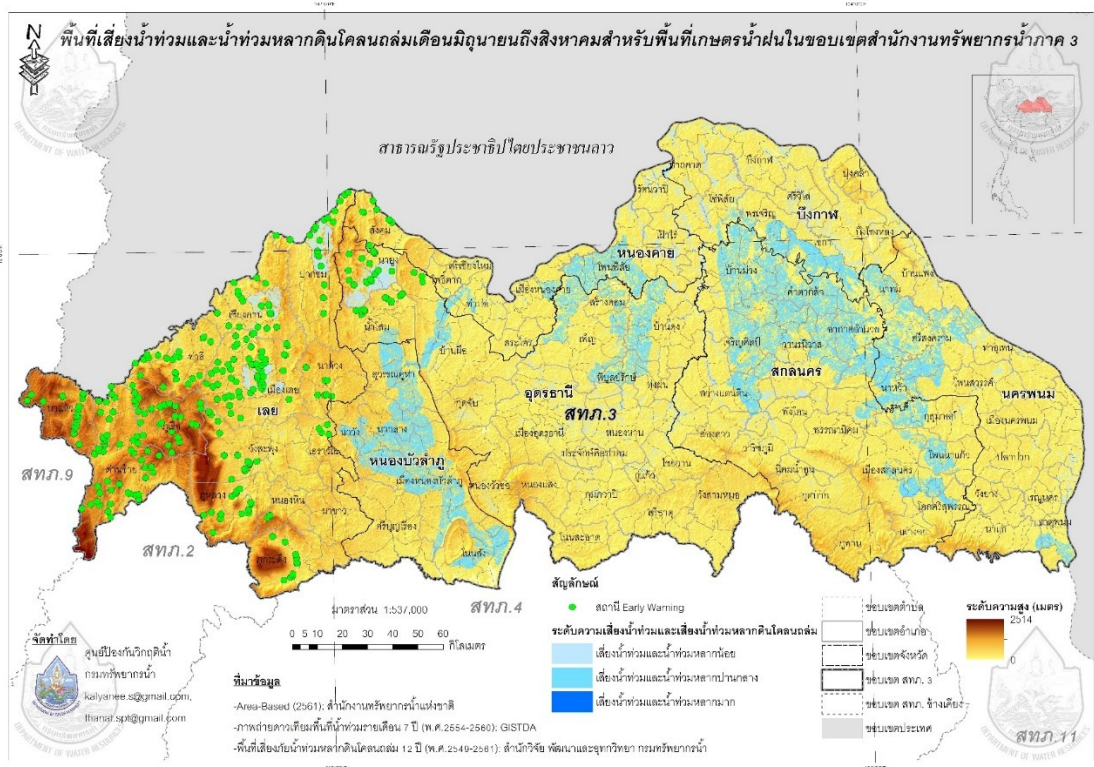
7) จังหวัดอุดรธานี จำนวน 7 อำเภอ ประกอบด้วย : ทุ่งฝน น้ำโสม เพ็ญ บ้านดุง บ้านฝ้อ พิบูลย์รักษ์ สร้างคอม

รายละเอียดแสดงดังรูปที่ 2 และสรุปรายตำบลตามภาคผนวก 1

แผนปฏิบัติการบรรเทาภาวะน้ำท่วมในพื้นที่จังหวัดนครพนม บึงกาฬ เลย สกลนคร หนองคาย หนองบัวลำภู และอุดรธานี



รูปที่ 1 ขอบเขตพื้นที่ความรับผิดชอบของสำนักงานทรัพยากรน้ำภาค 3



รูปที่ 2 พื้นที่เสี่ยงน้ำท่วมและน้ำท่วมหลากดินโคลนถล่มเดือนมิถุนายนถึงสิงหาคม
สำหรับพื้นที่เขตน่านน้ำในขอบเขตสำนักงานทรัพยากรน้ำภาค 3

2.2 พื้นที่เสี่ยงน้ำท่วมและเสี่ยงน้ำหลาก-ดินโคลนถล่ม ระดับเสี่ยงภัยปานกลาง และเสี่ยงภัยสูง (ก.ย. - จ.ค.) ในพื้นที่เกษตรน้ำฝนในขอบเขตสำนักงานทรัพยากรน้ำภาค 3 ประกอบด้วย

1) จังหวัดนครพนม จำนวน 7 อำเภอ ประกอบด้วย : ท่าอุเทน ธาตุพนม นาทม นาหว้า ปลาปาก โพนสวรรค์ ศรีสงคราม

2) จังหวัดบึงกาฬ จำนวน 3 อำเภอ ประกอบด้วย : เซกา โซพิสัย พรเจริญ

3) จังหวัดเลย จำนวน 2 อำเภอ ประกอบด้วย : ด่านซ้าย ภูหลวง

4) จังหวัดสกลนคร จำนวน 11 อำเภอ ประกอบด้วย : กุสุมาลย์ คำตาก้า โคกศรีสุพรรณ เจริญศิลป์ บ้านม่วง พรรณานิคม โพนนาแก้ว วานรนิวาส สว่างแดนดิน ส่องดาว อากาศอำนวย

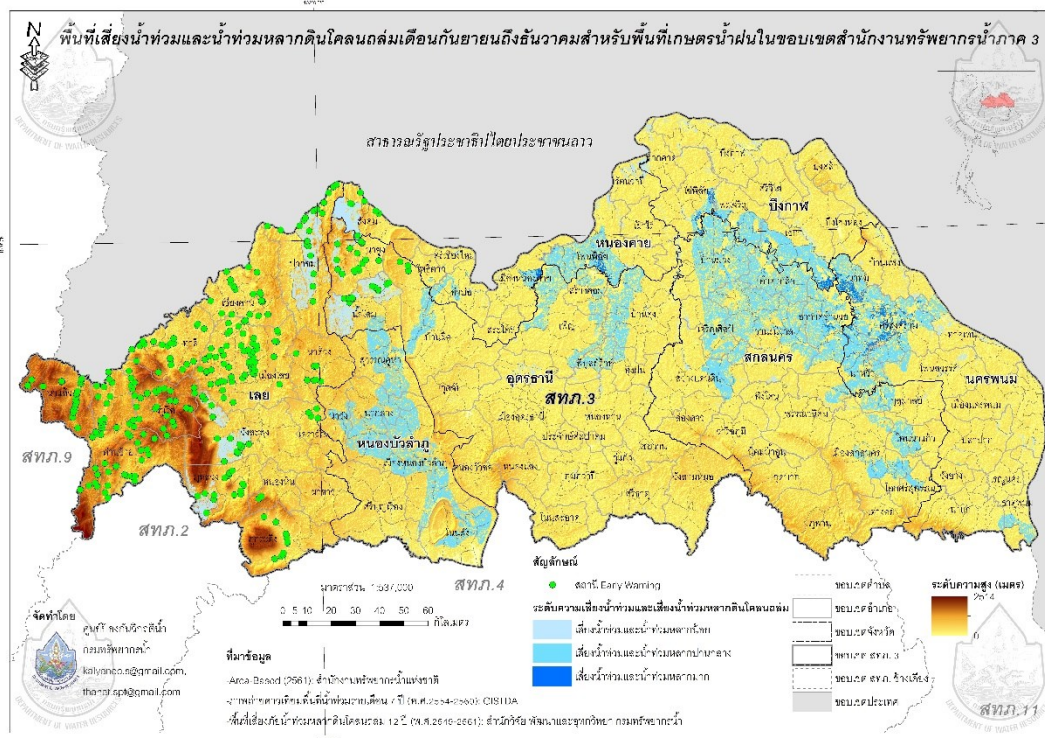
5) จังหวัดหนองคาย จำนวน 7 อำเภอ ประกอบด้วย : ท่าบ่อ โพนีตาก สระใคร โพนพิสัย เมืองหนองคาย

6) จังหวัดหนองบัวลำภู จำนวน 5 อำเภอ ประกอบด้วย : นากลาง นาหว้า โนนสัง เมืองหนองบัวลำภู สุวรรณคูหา

7) จังหวัดอุดรธานี จำนวน 7 อำเภอ ประกอบด้วย : ทุ่งฝน น้ำโสม บ้านดุง บ้านฝื่อ พิบูลย์รักษ์ เทีญ สร้างคอม

รายละเอียดแสดงดังรูปที่ 3 และสรุปรายตำบลตามภาคผนวก 2

แผนปฏิบัติการบรรเทาภาวะน้ำท่วมในพื้นที่จังหวัดนครพนม บึงกาฬ เลย สกลนคร หนองคาย หนองบัวลำภู และอุดรธานี



รูปที่ 3 แผนที่แสดงพื้นที่เสี่ยงน้ำท่วมและน้ำท่วมหลากดินโคลนถล่มเดือนกันยายนถึงธันวาคม สำหรับพื้นที่เกษตรน้ำฝนในขอบเขตสำนักงานทรัพยากรน้ำภาค 3

ข้อมูลความพร้อมด้านอุปกรณ์/เครื่องมือ/อาคารชลศาสตร์ :

3. ความพร้อมด้านสถานีตรวจวัดสถานการณ์น้ำ จำนวน 50 สถานี ประกอบด้วย

3.1 ระบบปฏิบัติการเฝ้าระวังและเตือนภัยล่วงหน้าน้ำหลาก-ดินถล่ม

(Early Warning System) จำนวน 95 สถานี

3.2 ระบบตรวจวัดสถานการณ์น้ำทางไกลอัตโนมัติ (โทรมาตร) จำนวน 7 สถานี

และระบบกล้อง CCTV จำนวน 7 สถานี

รายละเอียดแสดงในรูปที่ 4 และรายละเอียดของสถานีตรวจวัด สถานการณ์น้ำในภาคผนวก 3 และสามารถดูรายละเอียดได้ที่เว็บไซต์ <http://mekhala.dwr.go.th/>

4. ความพร้อมด้านอุปกรณ์และเครื่องมือ

4.1 เครื่องสูบน้ำ จำนวน 26 เครื่อง ใช้งานได้ 20 เครื่อง

- เครื่องสูบน้ำขนาด 8 นิ้ว จำนวน 2 เครื่อง (ใช้งานได้ 2 เครื่อง)
- เครื่องสูบน้ำขนาด 10 นิ้ว จำนวน 9 เครื่อง (ใช้งานได้ 9 เครื่อง)
- เครื่องสูบน้ำขนาด 12 นิ้ว จำนวน 14 เครื่อง (ใช้งานได้ 8 เครื่อง)
- เครื่องสูบน้ำขนาด 26 นิ้ว จำนวน 1 เครื่อง (ใช้งานได้ 1 เครื่อง)

4.2 รถบรรทุกน้ำ จำนวน 6 คัน ใช้งานได้ 3 คัน

- รถยนต์บรรทุก 6 ล้อ จำนวน 1 คัน (ใช้งานได้ 1 คัน)
- รถยนต์บรรทุกน้ำ จำนวน 4 คัน (ใช้งานได้ 1 คัน)
- รถยนต์บรรทุก 6 ล้อ พร้อมเครน จำนวน 1 คัน (ใช้งานได้ 1 คัน)

5. ความพร้อมด้านความมั่นคงของอ่างเก็บน้ำและฝาย จำนวน 213 แห่ง มีรายละเอียดดังนี้

5.1 อ่างเก็บน้ำ จำนวน 78 แห่ง (ใช้งานได้ 58 แห่ง)

5.2 ฝาย จำนวน 135 แห่ง (ใช้งานได้ 71 แห่ง)

รายละเอียดของความพร้อมด้านความมั่นคงของอ่างเก็บน้ำและฝาย

รายละเอียดแสดงดังรูปที่ 5 และรายละเอียดในภาคผนวก 4

แผนปฏิบัติการบรรเทาภาวะน้ำท่วมในพื้นที่จังหวัดนครพนม บึงกาฬ เลย สกลนคร หนองคาย หนองบัวลำภู และ อุดรธานี



รูปที่ 4 ตำแหน่งสถานีตรวจวัดสภาพน้ำทางไกลอัตโนมัติ CCTV และ EWS ในเขตพื้นที่ความรับผิดชอบของสำนักงานทรัพยากรน้ำภาค 3



รูปที่ 5 ตำแหน่งโครงการพัฒนาแหล่งน้ำประเภทอ่างเก็บน้ำและฝายน้ำล้น ในเขตพื้นที่ความรับผิดชอบของสำนักงานทรัพยากรน้ำภาค 3

ข้อมูลความพร้อมด้านบุคลากร :

6. เจ้าหน้าที่ด้านเฝ้าระวังสถานการณ์อุทกภัย

จังหวัดหนองคาย จำนวน 5 ราย

1. นายวิเชียร ทองเกษ เบอร์โทรศัพท์ 091-0488091
2. นายอำนวยการ พรหมรส เบอร์โทรศัพท์ 080-400-3004
3. ว่าที่ พต.คมกฤษ อินันชัย เบอร์โทรศัพท์ 089-5552073
4. นายปริญญา คำรงชาติ เบอร์โทรศัพท์ 083-3614962
5. นายสังเวียน อังคันทน์ เบอร์โทรศัพท์ 084-7434992

จังหวัดอุดรธานี จำนวน 6 ราย

1. นายบุญร่วม วันนาพ้อ เบอร์โทรศัพท์ 089-2002916
2. นายสมชาย จันทร์พรม เบอร์โทรศัพท์ 086-8639983
3. นายโชคชัย สาระภูมิ เบอร์โทรศัพท์ 091-0606532
4. นายรัฐพงษ์ อาจแก้ว เบอร์โทรศัพท์ 089-5714605
5. นายจักรภัทร โคตรตาแสง เบอร์โทรศัพท์ 090-9431507
6. นางสาวเพ็ญแข เทพิน เบอร์โทรศัพท์ 087-8676036

จังหวัดเลย (เชียงคาน) จำนวน 7 ราย

1. นายทองปักษ์ หม่อมคำหมื่น เบอร์โทรศัพท์ 089-2004337
2. นางจันทนา เลขะวัฒนา เบอร์โทรศัพท์ 084-7292388
3. นายพิมวดี เลี่ยมสกุล เบอร์โทรศัพท์ 083-3323375
4. นายจันทร์ สารีสิงห์ เบอร์โทรศัพท์ 082-1263876
5. นายนพศุล สุนทรสารทูล เบอร์โทรศัพท์ 085-7448336
6. นายสุทธิชาติ สามะยศ เบอร์โทรศัพท์ 081-8880421
7. นายกมล อาศัย เบอร์โทรศัพท์ 062-1230122

7. เจ้าหน้าที่ด้านการปฏิบัติงานเชิงพื้นที่

จังหวัดอุดรธานี

1. นายสมหวัง วงศ์ธรรม เบอร์โทรศัพท์ 089-8223928
2. นายสมศักดิ์ ทองเทพ เบอร์โทรศัพท์ 086-8620470
3. นายโชคชัย สาระภูมิ เบอร์โทรศัพท์ 091-0606532
4. นายสสิธรรม พิศนอก เบอร์โทรศัพท์ 086-2422950

5. นายจำเนียร พวงกันยา เบอร์โทรศัพท์ 083-3275359
6. นายเตรียม ดรฤทธิ เบอร์โทรศัพท์ 081-8877280
7. นายวรรณชัย ภิรมย์บุปผา เบอร์โทรศัพท์ 082-1063992
8. นายผดุงศักดิ์ อุตราชชา เบอร์โทรศัพท์ 081-0529967
9. นายกิตติศักดิ์ โลินิกิจ เบอร์โทรศัพท์ 086-7141606
10. นายณัฐพงษ์ อาจแก้ว เบอร์โทรศัพท์ 089-5714605

จังหวัดหนองบัวลำภู

1. นายสุริน บงแก้ว เบอร์โทรศัพท์ 089-2012892
2. นายสาโรช ถานทองดี เบอร์โทรศัพท์ 081-5440807
3. นายไพฑูลย์ สุภาไสย เบอร์โทรศัพท์ 083-3527667
4. นายวชิราภรณ์ อินดา เบอร์โทรศัพท์ 088-3401691
5. นายธีระศักดิ์ กล่อมสาร เบอร์โทรศัพท์ 089-7129210
6. นายบุญศรี สุวรรณภูฎ เบอร์โทรศัพท์ 085-6449563
7. นายสว่าง ศิริมา เบอร์โทรศัพท์ 089-5767019

จังหวัดเลย

1. นายวีระพันธ์ ระนาท เบอร์โทรศัพท์ 081-7999957
2. นายชัยณรงค์ เพ็ญระย้า เบอร์โทรศัพท์ 081-9545495
3. นายบรรจง อภัยแสน เบอร์โทรศัพท์ 089-5719586
4. นายเลิศฤทธิ เลี่ยมสกุล เบอร์โทรศัพท์ 089-2667978
5. นายนพศุล สุนทรศารทูล เบอร์โทรศัพท์ 085-7448336
6. นายวิพัต สารีสิงห์ เบอร์โทรศัพท์ 083-6715729
7. นายจักรพันธ์ ขำประไพ เบอร์โทรศัพท์ 086-2249027
8. นายจำนง คำสิน เบอร์โทรศัพท์ 081-0523378
9. นายเกลี้ยง คำสิน เบอร์โทรศัพท์ 085-7422085
10. นายอำนาจ จันทร์เหนือ เบอร์โทรศัพท์ 085-0027161
11. นายถาวร ดรสีเนตร เบอร์โทรศัพท์ 084-9544161
12. นายสุทธิชาติ ลำมะยศ เบอร์โทรศัพท์ 081-8880421
13. นายพนธกร ศรีเดช เบอร์โทรศัพท์ 089-4948484
14. นายบุญชู เสือคำจันทร์ เบอร์โทรศัพท์ -

จังหวัดหนองคาย

1. นายวิระพันธ์ ทิพย์สุนา เบอร์โทรศัพท์ 081-9577925
2. นายวิระ วิเชียรนิตย์ เบอร์โทรศัพท์ 089-7124300
3. นายอำนาจ พรมรส เบอร์โทรศัพท์ 080-4003004
4. ว่าที่ ร้อยโท คมกริช อินนันชัย เบอร์โทรศัพท์ 089-5552073
5. นายมรุต พุ่มอรุณ เบอร์โทรศัพท์ 089-0274618
6. นายปริญญา ดำรงชาติ เบอร์โทรศัพท์ -
7. นายสมหมาย พันธุ์จิต เบอร์โทรศัพท์ 089-4220568
8. นายสมบัติ มินาคูณ เบอร์โทรศัพท์ 083-1515994
9. นายดุสิต โคตะนนท์ เบอร์โทรศัพท์ 086-8638252
10. นายกิตติพงษ์ อ่วมกลาง เบอร์โทรศัพท์ 087-4381813
11. นายสังเวียน อังคunnท์ เบอร์โทรศัพท์ 089-2784229

จังหวัดสกลนคร

1. นายนิทรรส แก้วดี เบอร์โทรศัพท์ 089-7116420
2. นายเอกสิทธิ์ เพ็ญพิมพ์ เบอร์โทรศัพท์ 080-0052315
3. นายมีชัย ทองเจียว เบอร์โทรศัพท์ 087-2295107
4. นายสมชาย จันทร์พรม เบอร์โทรศัพท์ 086-8639983
5. นายวิระพันธ์ ทาลุมพุก เบอร์โทรศัพท์ 090-2236054
6. นายปราชญ์เทพ พันธุ์เลิศ เบอร์โทรศัพท์ 092-6468056
7. นายเทียนชัย ยาวีธี เบอร์โทรศัพท์ 085-6151742
8. นายฉลองชัย คำริแฉ เบอร์โทรศัพท์ 083-0867038

จังหวัดนครพนม

1. นายบุญร่วม วันนาพ้อ เบอร์โทรศัพท์ 089-2002916
2. นายคงศักดิ์ สุริยะ เบอร์โทรศัพท์ 081-975677
3. นายมานพ เนื้อแก่น เบอร์โทรศัพท์ 081-9742548
4. นายจรูญ บุญศิริ เบอร์โทรศัพท์ -
5. นายอเนก เกิดหิรัญ เบอร์โทรศัพท์ 085-7500779
6. นายประดิษฐ์ ประวันนา เบอร์โทรศัพท์ 084-9521837
7. นายวัฒนา พลราชม เบอร์โทรศัพท์ 081-3406164

จังหวัดบึงกาฬ

1. นายทรงฤทธิ์ จิตสว่าง เบอร์โทรศัพท์ 081-8540637
2. นายสุวิทย์ พิมพ์มหา เบอร์โทรศัพท์ 081-8717649
3. นายธนาวัฒน์ วรรณมา เบอร์โทรศัพท์ 081-3104996
4. นายสิทธิ หนูไทย เบอร์โทรศัพท์ 087-2326515
5. นายโสพิศ คำเพชรดี เบอร์โทรศัพท์ 087-2387959
6. นายรัตใด แบนลี เบอร์โทรศัพท์ 081-0764125
7. นายรณรงค์ หาญศึก เบอร์โทรศัพท์ -
8. นายพงษ์ชัย กระจ่าง เบอร์โทรศัพท์ 087-965776
9. นายเจริญ มาศิริ เบอร์โทรศัพท์ -
10. นายชมพูเนกซ์ ชมพูคำ เบอร์โทรศัพท์ 061-0610627

8. รายชื่อผู้รู้ประจำสถานีเตือนภัยล่วงหน้าน้ำหลาก-ดินถล่มในพื้นที่ จำนวน 96 ราย

ลำดับ	สถานี	บ้าน	ตำบล	อำเภอ	จังหวัด	รายชื่อ	เบอร์โทรศัพท์
1	STN0772	บ้านโนนสว่าง	คำชะอี	คำชะอี	มุกดาหาร	นายเอกชัย จุ่มแพง	080-7413204
2	STN0147	บ้านหนองทุ่ม	นาดี	ด่านซ้าย	เลย	นางกชพรรณ ฤทธิศักดิ์	084-428-8923
3	STN0148	บ้านร่องไผ่	โคกใหญ่	ท่าลี่	เลย	นายวิวัฒน์ แสนใจวุฒิ	084-742-5461
4	STN0149	บ้านขามป้อม	ร่องจิก	ภูเรือ	เลย	นายทองใหม่ ภูสถาน	083-359-7739
5	STN0150	บ้านโป่ง	นาแหม	เมืองเลย	เลย	นายสมัย แสนใจวุฒิ	088-510-7820
6	STN0151	บ้านห้วยม่วง	นาดินดำ	เมืองเลย	เลย	นายอนันต์ คำดี	087-950-1926
7	STN0301	บ้านหินสอ	ปลาบ่า	ภูเรือ	เลย	นายทัน พรหมวัน	089-074-7723
8	STN0320	บ้านโป่งป่าตัว	กกตู	เมืองเลย	เลย	นายบุญเชียร อินทรสิทธิ์	087-774-6167
9	STN0321	บ้านใหม่พัฒนา	ศรีสองรัก	เมืองเลย	เลย	นายจวน นามวงษ์	081-053-9794
10	STN0322	บ้านนาลานข้าว	โพนสูง	ด่านซ้าย	เลย	นายเพ็ง กัญญาประสิทธิ์	085-742-8918
11	STN0323	บ้านตาต้อ	เขาแก้ว	เชียงคาน	เลย	นายบัวผัน ศรีชมชื่น	058-753-7272
12	STN0324	บ้านโนนสมบูรณ์	सानทม	ภูเรือ	เลย	นายกงเหรียญ นามบุตร	062-895-9235
13	STN0325	บ้านหมากแข้ง	หนองจัว	วังสะพุง	เลย	นายณัย โคลา	084-792-7250
14	STN0326	บ้านกลาง	ปลาบ่า	ภูเรือ	เลย	นางชลธิชา ยศสุวรรณ	098-613-4695
15	STN0329	บ้านน้ำหมัน	กกสะทอน	ด่านซ้าย	เลย	นายธงชัย กุลชัย	081-284-9821
16	STN0355	บ้านน้ำจันท์	หนองจัว	วังสะพุง	เลย	นายสุรียัน ลุนทะโส	098-137-6920

แผนปฏิบัติการบรรเทาภาวะน้ำท่วมในพื้นที่จังหวัดนครพนม บึงกาฬ เลย สกลนคร หนองคาย หนองบัวลำภู และอุดรธานี

17	STN0454	บ้านท่าบม (หมู่ 8)	เขาแก้ว	เชียงคาน	เลย	น.ส.ชาลี แดงทอง	087-095-5485
18	STN0455	บ้านห้วยสีดา	หาดทรายขาว	เชียงคาน	เลย	นายชิน แสงขาว	092-572-0659
19	STN0456	บ้านฝั่ง	วังยาว	ด่านซ้าย	เลย	นายสิทธิพงษ์ สิบรินทร์	081-056-0217
20	STN0458	บ้านน้ำมี	น้ำพูน	ท่าลี่	เลย	นายอุเทียง ประสมทรัพย์	081-052-7876
21	STN0459	บ้านวังเป่ง	น้ำพูน	ท่าลี่	เลย	นายแพง วันทองสุข	088-571-8060
22	STN0460	บ้านน้ำพาน	อาฮี	ท่าลี่	เลย	นายเปลี่ยน ชันทะคีรี	088-301-5705
23	STN0461	บ้านห้วยไค้	โคกใหญ่	ท่าลี่	เลย	นายประจักษ์ เพ็งพันธ์	062-585-9796
24	STN0462	บ้านกกทอง (หมู่ 4)	กกทอง	เมืองเลย	เลย	นายสุพันธ์ โพธิ์เทพ	099-632-3387
25	STN0463	บ้านกำพี้	กกตู	เมืองเลย	เลย	นายไพจิตร วงศ์ศิริ	080-177-1952
26	STN0464	บ้านห้วยตัว	ลาดค่าง	ภูเรือ	เลย	นายถาน สารมะโน	098-201-4387
27	STN0465	บ้านห้วยผักเนา	ลาดค่าง	ภูเรือ	เลย	นายมะริ สารมะโน	091-854-3727
28	STN0557	บ้านห้วยตาดไต้	นาดอกคำ	นาด้วง	เลย	นายปามศักดิ์ โพธิ์ดอกไม้	093-123-8983
29	STN0766	บ้านสะอาด	น้ำสวย	เมืองเลย	เลย	นายवास แก้วกิ่งดี	086-219-5849
30	STN0767	บ้านอุมุง	บวม	เชียงคาน	เลย	นายชิน ดีแก่นวิน	080-194-4547
31	STN0768	บ้านชำทอง	นามาลา	นาแห้ว	เลย	นายอำนาจ ศรีคำ	098-213-4690
32	STN0769	บ้านโนนตะวัน	ทต.นาดอกคำ	นาด้วง	เลย	นายเสถียร ลุนธิระวงศ์	085-003-6723
33	STN0770	บ้านเสี้ยวเหนือ	เสี้ยว	เมืองเลย	เลย	นายสถิตย์ แสงไสดา	089-620-5076
34	STN0771	บ้านปากยาง	น้ำแคม	ท่าลี่	เลย	นายเข็มพร กาวน	086-220-4292
35	STN0842	บ้านบุงกุ่ม	นาหอ	ด่านซ้าย	เลย	นายวีรศักดิ์ เกตุสุวรรณ	083-329-2556
36	STN0954	บ้านนาพิง	นาพิง	นาแห้ว	เลย	นายกฤษฎา จินดาเหม	090-997-6356
37	STN0955	บ้านโคก	นามาลา	นาแห้ว	เลย	น.ส.อัจฉราภรณ์ เสวสิทธิ์	087-005-7329
38	STN0956	บ้านห้วยอ้อย	ด่านซ้าย	ด่านซ้าย	เลย	นายทง บุญธรรม	097-330-7043
39	STN0957	บ้านห้วยตาด	โคกงาม	ด่านซ้าย	เลย	นายจารุเดช วงศ์ศิริ	086-230-7508
40	STN0958	บ้านยาง	ท่าลี่	ท่าลี่	เลย	นายคำจันทร์ ตัญญาภักดิ์	087-864-8557
41	STN0959	บ้านนาอ้อย	ท่าศาลา	ภูเรือ	เลย	นายตุลศักดิ์ พลกล้า	090-858-3645
42	STN0960	บ้านน้ำทบ	เขาหลวง	วังสะพุง	เลย	นายอรทัย อ่อนสุรทุม	083-343-7801
43	STN0961	บ้านกุดต่อเรือ	ทรายขาว	วังสะพุง	เลย	นายกนกวรรณ สายใจ	086-061-1277

แผนปฏิบัติการบรรเทาภาวะน้ำท่วมในพื้นที่จังหวัดนครพนม บึงกาฬ เลย สกลนคร หนองคาย หนองบัวลำภู และ
อุดรธานี

44	STN0962	บ้านน้ำค้อ	ทรายขาว	วังสะพุง	เลย	นายชงดี ลุนทะโสด	085-230-7320
45	STN0963	บ้านผางาม	ปวนผุ	หนองหิน	เลย	นายวินัย ผ่องแก้ว	087-863-0189
46	STN0964	บ้านแก้วเมธิ	นาด้าง	นาด้าง	เลย	นายณัฐวุฒิ วัังศิริ	095-168-8970
47	STN0965	บ้านหนองใหญ่	ผาอินทร์ แปลง	เอราวัณ	เลย	นายสังวาลย์ หมุยเฮบัว	086-232-1879
48	STN0966	บ้านปากหมาก	ศรีสองรัก	เมืองเลย	เลย	นายยุทธรงค์ รสทองคำ	087-217-2372
49	STN0967	บ้านสงเปือย	ธาตุ	เชียงคาน	เลย	นายมงคล เพียรสำโรง	083-328-5563
50	STN1068	บ้านวังแคน	น้ำสวย	เมืองเลย	เลย	นายณรงค์ เทพโสภา	087-215-6264
51	STN1069	บ้านทางนา	โพนสูง	ด่านซ้าย	เลย	นายกันหา ศรีแสง	089-278-7765
52	STN1070	บ้านหัวฝาย	ชัยพฤกษ์	เมืองเลย	เลย	นายโสภา สอนมงคล	080-760-0522
53	STN1071	บ้านท่าวังแคน	ศรีสองรัก	เมืองเลย	เลย	นายจักชิน สุจันศิริ	085-457-6828
54	STN1079	บ้านท่าแพ	เมือง	เมืองเลย	เลย	นางวิวรรธณ จันทนา	089-577-2995
55	STN1086	บ้านกกโพธิ์ ริมน้ำसान	ร่องจิก	ภูเรือ	เลย	นายคำพันธ์ สินดี	081-182-4384
56	STN1088	บ้านนาข้าว	นาข้าว	เชียงคาน	เลย	นายวัฒนา น้อยสุข	082-101-2895
57	STN1101	บ้านคกไผ่	ปากชม	ปากชม	เลย	นางพรพิมล อภัยสอน โทร	084-792-5034
58	STN1102	บ้านห้วยขอบ	หาดคัมภีร์	ปากชม	เลย	นายไชยา คำพุทธ	061-042-6955
59	STN1117	บ้านปากเนียม	ห้วยพิชัย	ปากชม	เลย	น.ส.เพื่อน บุตรตา	082-100-8747
60	STN1133	บ้านโคกสว่าง	ศรีสองรัก	เมืองเลย	เลย	นายกองลัย ดวงศรี	081-055-0174
61	STN1160	บ้านหนองบัว	ภูหอ	ภูหลวง	เลย	นายยนต์มา ชามาตรี	084-706-3931
62	STN1165	บ้านสวนปอ	แก่งศรีภูมิ	ภูหลวง	เลย	น.ส.ณัฐทิชา โยธานวล	090-592-6838
63	STN1166	บ้านห้วยลาด	सानตม	ภูเรือ	เลย	นายพัต ศรีบุรินทร์	086-235-5279
64	STN1333	บ้านหาดเบี้ย	ปากชม	ปากชม	เลย	นางรัชณี จันทร์ปุย	084-864-7798
65	STN1345	บ้านนาไม้	หาดคัมภีร์	ปากชม	เลย	นายธวัชชัย ชันทะ	087-920-6686
66	STN1356	บ้านนาโพธิ์	นาแห้ว	นาแห้ว	เลย	นายชาญณรงค์ วันทอง สุข	088-358-3722
67	STN1357	บ้านสวัสดิ์ พัฒนา	ท่าลี่	ท่าลี่	เลย	นายสุจินต์ ชาวเขยงตุง	086-087-2438
68	STN1358	บ้านปลาบ่า	ปลาบ่า	ภูเรือ	เลย	นางนงคราญ โส ประดิษฐ์	089-563-2745
69	STN1362	บ้านนาข่า	ปากหมัน	ด่านซ้าย	เลย	น.ส.มูธิตา สารมะโน	085-755-5117
70	STN1363	บ้านนาปอ	แสงภา	นาแห้ว	เลย	น.ส.สุริรัตน์ สิงห์รักษ์	087-057-4995
71	STN1372	บ้านป่าข้าว	นาโป่ง	เมืองเลย	เลย	นายฝุ่น ก้อมมะณี	086-235-6757

แผนปฏิบัติการบรรเทาภาวะน้ำท่วมในพื้นที่จังหวัดนครพนม บึงกาฬ เลย สกลนคร หนองคาย หนองบัวลำภู และอุดรธานี

		หลาม					
72	STN1379	บ้านแก้วดาว	นาดี	ด่านซ้าย	เลย	นายสำเนียง เนตรแสงศรี	080-186-6657
73	STN1380	บ้านหัวนา	แสงภา	นาแห้ว	เลย	นายสันติ น้อยดา	081-974-2107
74	STN1385	บ้านห้วยทอง	โพนสูง	ด่านซ้าย	เลย	นายฤทธิพร พรหมมาวัน	085-461-8064
75	STN1386	บ้านตูป้อ	กกสะทอน	ด่านซ้าย	เลย	นายศุภฤกษ์ แซ่เถา	087-197-8449
76	STN1392	บ้านโพนทอง	เชียงกลม	ปากชม	เลย	นางเสถียร แก้วกัณฑ์	081-974-8390
77	STN1393	บ้านวังผา	ห้วยบ่อซืน	ปากชม	เลย	นายทองโส ก้อมมณี	098-668-5251
78	STN1394	บ้านเชียงคาน	เชียงคาน	เชียงคาน	เลย	นายวรวิทย์ แสงสีดา	087-862-4609
79	STN1406	บ้านหนองบัว	หนองบัว	ภูเรือ	เลย	นายยงยุทธ โกษาจันทร์	083-341-4353
80	STN1413	บ้านเลยวังไสย์	เลยวังไสย์	ภูหลวง	เลย	นายทองเสียน พันสอน	098-604-0795
81	STN1414	บ้านโคกหนอง แห้ว	เลยวังไสย์	ภูหลวง	เลย	นายพินิจ กำมาทอง	080-814-9951
82	STN1419	บ้านห้วยทราย คำ	นาแก	เมืองเลย	เลย	นายสรวิชัย สิงห์ฮ้อย	083-345-4791
83	STN1431	บ้านใหม่พัฒนา*	ห้วยพิชัย	ปากชม	เลย	นายสุพจน์ สารมโน	062-406-4766
84	STN1506	บ้านห้วยสี่เสียด	น้ำทาน	เมืองเลย	เลย	นายบุญเรือง มณีศรี	086-242-8631
85	STN1523	บ้านเหล่ากอหก	เหล่ากอหก	นาแห้ว	เลย	นายไหมไทย จันทะคุณ	086-225-6811
86	STN1206	บ้านน้ำไพร	สังคม	สังคม	หนองคาย	นายกัมปนาท ปานคาน	085-7391086
87	STN1258	บ้านนางิ้ว	นางิ้ว	สังคม	หนองคาย	นายแถว กองมา	085-4621648
88	STN1262	บ้านม่วง	บ้านม่วง	สังคม	หนองคาย	นายสมาน แก้วพวง	088-7152361
89	STN1466	บ้านเทพประทับ	นางิ้ว	สังคม	หนองคาย	นางทองสา แสงมุข	098-6515780
90	STN0302	บ้านนาเมือง ทอง	โนนทอง	นาูง	อุดรธานี	นายบวร ทิพย์อาสน์	089-0493282
91	STN0473	บ้านนาคำ (หมู่ 6)	บ้านก้อง	นาูง	อุดรธานี	นายชำนาญ น้อยนาง	080-1778724
92	STN0773	บ้านโสมเยี่ยม	โสมเยี่ยม	น้ำโสม	อุดรธานี	นายบุญคำ ขนุนทอง	089-9418106
93	STN0774	บ้านกุดนาคำ	น้ำโสม	น้ำโสม	อุดรธานี	นายนิยม ภูวแสง	089-2760924
94	STN0952	บ้านนาแค	นาแค	นาูง	อุดรธานี	นายสมบูรณ์ พรหมสุ	088-0375951
95	STN0953	บ้านเพิ่ม	นาแค	นาูง	อุดรธานี	นายวัฒน์ ไชยนนท์	082-7350851
96	STN1197	บ้านตาดน้ำพุ	คำด้าง	บ้านผือ	อุดรธานี	นายธงหนัก เมืองคุณ	095-6647095

แผนปฏิบัติการบรรเทาภาวะน้ำท่วม:

9. แผนปฏิบัติการเพื่อรับสถานการณ์น้ำท่วมหลากดินโคลนถล่ม

ประจำเดือนมิถุนายน-ธันวาคม 2562 รายละเอียดดังรูปที่ 6 ประกอบด้วย

- จุด 1 ติดตั้งเครื่องสูบน้ำขนาด 10 นิ้ว จำนวน 1 เครื่อง ตำบลหนองบัว จังหวัดอุดรธานี
เจ้าหน้าที่รับผิดชอบ เจ้าหน้าที่รับผิดชอบ นายสุริน บงแก้ว เบอร์โทรศัพท์ 089-2012892
- จุด 2 ติดตั้งเครื่องสูบน้ำขนาด 8 นิ้ว จำนวน 1 เครื่อง ตำบลหมากแข้ง อำเภอเมือง
จังหวัดอุดรธานี เจ้าหน้าที่รับผิดชอบ นายสมหวัง วงศ์ธรรม เบอร์โทรศัพท์ 089-8223928
- จุด 3 ติดตั้งเครื่องสูบน้ำขนาด 10 นิ้ว จำนวน 1 เครื่อง ตำบลหมากแข้ง อำเภอ
เมือง จังหวัดอุดรธานี เจ้าหน้าที่รับผิดชอบ นายโชคชัย สาระภูมิ เบอร์โทรศัพท์ 091-0606532
- จุด 4 ติดตั้งเครื่องสูบน้ำขนาด 10 นิ้ว จำนวน 1 เครื่อง บ้านเลื่อม อำเภอเมือง
จังหวัดอุดรธานี เจ้าหน้าที่รับผิดชอบ นายสมศักดิ์ ทองเทพ เบอร์โทรศัพท์ 086-8620470
- จุด 5 ติดตั้งเครื่องสูบน้ำขนาด 10 นิ้ว จำนวน 1 เครื่องตำบลหมากแข้ง อำเภอเมือง
จังหวัดอุดรธานี เจ้าหน้าที่รับผิดชอบ นายสสิธรรม พิศนอก เบอร์โทรศัพท์ 086-2422950
- จุด 6 ติดตั้งเครื่องสูบน้ำขนาด 10 นิ้ว จำนวน 1 เครื่อง อำเภอเมือง จังหวัด
สกลนคร เจ้าหน้าที่รับผิดชอบ นายเอกสิทธิ์ เพ็ญพิมพ์ เบอร์โทรศัพท์ 080-0052315
- จุด 7 ติดตั้งเครื่องสูบน้ำขนาด 12 นิ้ว จำนวน 1 เครื่อง อำเภอเมือง จังหวัดบึงกาฬ
เจ้าหน้าที่รับผิดชอบ นายสุวิทย์ พิมพ์มหา เบอร์โทรศัพท์ 081-8717649

แผนปฏิบัติการบรรเทาภาวะน้ำท่วมในพื้นที่จังหวัดนครพนม บึงกาฬ เลย สกลนคร หนองคาย หนองบัวลำภู และอุดรธานี



รูปที่ 6 ตำแหน่งจุดติดตั้งเครื่องสูบน้ำ ช่วยเหลือน้ำท่วมช่วงเดือนมิถุนายน – ธันวาคม ในเขตพื้นที่ความรับผิดชอบของสำนักงานทรัพยากรน้ำภาค 3

ภาคผนวก 1

พื้นที่เสี่ยงน้ำท่วม และน้ำท่วมหลากเดือนมิถุนายน – สิงหาคม
สำหรับพื้นที่เกษตรน้ำฝน
ในขอบเขตสำนักงานทรัพยากรน้ำภาค 3

พื้นที่เสี่ยงน้ำท่วมและน้ำท่วมหลากเดือนมิถุนายนถึงสิงหาคมสำหรับพื้นที่เกษตรน้ำฝนในขอบเขตสำนักงานทรัพยากรน้ำภาค 3

จังหวัด	อำเภอ	ตำบล	พื้นที่เสี่ยงน้ำท่วมและน้ำท่วมหลาก (ไร่)				
			น้อย	ปานกลาง	มาก	ผลรวมทั้งหมด	
นครพนม	ท่าอุเทน	ไชยบุรี	9,051.75			9,051.75	
		ท่าจำปา	2,447.40			2,447.40	
		ท่าอุเทน	1,696.24			1,696.24	
		พนอม		16,729.82	699.68	17,429.51	
		พะทาย	1,646.75			1,646.75	
		เวินพระบาท	316.64			316.64	
		ธาตุพนม	กุดฉิม	2,222.55			2,222.55
			ดอนนางหงส์	1,401.68			1,401.68
			นาถ่อน	4,148.55			4,148.55
			นาหนาด		8,256.49		8,256.49
			น้ำก่ำ		15,073.33		15,073.33
			ฝั่งแดง		3,872.00	38.10	3,910.10
		นาแก	บ้านแก้ง	โพนแพง	364.61		364.61
	แสนพัน			1,328.91		1,328.91	
	คำพี่			14.06		14.06	
	นาแก			23.92		23.92	
	บ้านแก้ง			71.59		71.59	
	นาทม		พุ่มแก	24.92	6,431.64		6,456.56
			หนองบ่อ	0.00			0.00
			ดอนเตย		19,999.73	19,677.80	39,677.53
			นาทม		29,189.62	14,772.98	43,962.61
			หนองซน	3,131.62			3,131.62
	นาหว้า	ท่าเรือ	นาคุณใหญ่		12,864.58	438.48	13,303.06
			นาจัว		4,855.89	209.65	5,065.54
			นาจัว		31,933.28	221.27	32,154.55
		บ้านเสี้ยว	นาหว้า		24,566.89	1,081.94	25,648.83
			บ้านเสี้ยว		20,425.51	3,129.04	23,554.55
เหล่าพัฒนา				21,253.63	11,063.41	32,317.04	
บ้านแพง			นาเข	2,147.80		2,147.80	
บ้านแพง	นาจัว	220.79			220.79		
	บ้านแพง	1,600.92			1,600.92		
	ไผ่ล้อม	1,936.10			1,936.10		

ที่มาข้อมูล:

-Area-Based (2561): สทนช.

-ภาพถ่ายดาวเทียมพื้นที่น้ำท่วมรายเดือน 7 ปี (พ.ศ.2554-2560): GISTDA

-พื้นที่เสี่ยงภัยน้ำท่วมหลากดินโคลนถล่ม 12 ปี (พ.ศ.2549-2561) :สวท. กรมทรัพยากรน้ำ

จังหวัด	อำเภอ	ตำบล	พื้นที่เสี่ยงน้ำท่วมและน้ำท่วมหลาก (ไร่)			
			น้อย	ปานกลาง	มาก	ผลรวมทั้งหมด
		โพนทอง	3,135.53			3,135.53
		หนองแวง	3,726.15			3,726.15
	ปลาปาก	กุดาไ้	951.77			951.77
		โคกสว่าง	531.74	543.68		1,075.42
		โคกสูง	385.84			385.84
		นามะเขือ	1,332.32			1,332.32
		ปลาปาก	616.18			616.18
		มหาชัย	14.59			14.59
	โพนสวรรค์	นาขมิ้น	6,459.22			6,459.22
		นาโน	964.25			964.25
		นาหัวบ่อ	753.84			753.84
		บ้านค้อ	1,013.77	18,421.99	171.63	19,607.39
		โพนจาน	989.17			989.17
		โพนบก	101.15			101.15
		โพนสวรรค์	1,105.24			1,105.24
	เมืองนครพนม	ขามเฒ่า	806.51			806.51
		คำเตย	1,729.29			1,729.29
		ดงขวาง	1,650.68			1,650.68
		บ้านกลาง	3,427.47			3,427.47
		วังตามัว	5.07			5.07
	เรณูนคร	นางาม	349.81			349.81
		โพนทอง	152.85			152.85
		เรณู	7.87			7.87
	ศรีสงคราม	ท่าบ่อสงคราม		17,734.95	24,832.60	42,567.54
		นาคำ	900.61	19,523.72	3,152.94	23,577.28
		นาเตือ	568.55	12,452.83	1,537.99	14,559.36
		บ้านข่า		20,834.81	13,234.31	34,069.12
		บ้านเอื้อง		23,462.25	1,332.66	24,794.91
		โพนสว่าง		19,364.40	1,475.52	20,839.92
		ศรีสงคราม		8,264.46	4,584.16	12,848.62
		สามผง		29,324.67	10,605.05	39,929.72
		หาดแพง		19,442.50	4,062.58	23,505.08
บึงกาฬ	เซกา	ซาง		30,621.15	18,458.62	49,079.77

ที่มาข้อมูล:

-Area-Based (2561): สทนช.

-ภาพถ่ายดาวเทียมพื้นที่น้ำท่วมรายเดือน 7 ปี (พ.ศ.2554-2560): GISTDA

-พื้นที่เสี่ยงภัยน้ำท่วมหลากดินโคลนถล่ม 12 ปี (พ.ศ.2549-2561) :สวพ. กรมทรัพยากรน้ำ

จังหวัด	อำเภอ	ตำบล	พื้นที่เสี่ยงน้ำท่วมและน้ำท่วมหลาก (ไร่)			
			น้อย	ปานกลาง	มาก	ผลรวมทั้งหมด
		เซกา	14,197.30			14,197.30
		ท่ากกแดง		29,918.08	3,456.29	33,374.36
		ท่าสะอาด		32,087.45	4,522.57	36,610.02
		น้ำจั้น	6,199.77			6,199.77
		บ้านต้อง	4,489.63			4,489.63
		ป่งไฮ	6,577.26			6,577.26
		โสกก้าม	2,055.06			2,055.06
		หนองพุ่ม		20,343.19	790.29	21,133.48
	โซ่พิสัย	คำแก้ว	2,356.82	8,575.17	9,680.98	20,612.98
		โซ่	5,972.06	6,819.87	5,571.32	18,363.26
		ถ้ำเจริญ	7,975.27			7,975.27
		บัวตูม	9,228.97			9,228.97
		ศรีชมภู	7,615.19			7,615.19
		หนองพันทา	6,674.54			6,674.54
		เหล่าทอง	5,162.05			5,162.05
	บึงโขงหลง	ดงบัง	3,553.08			3,553.08
		ท่าดอกคำ	2,589.07			2,589.07
		บึงโขงหลง	4,585.57			4,585.57
		โพธิ์หมากแข้ง	4,454.43			4,454.43
	บึงคล้า	โคกกวาง	79.37			79.37
		บึงคล้า	288.79			288.79
		หนองเต็น	545.93			545.93
	ปากคาด	นาแก้ง	4,130.21			4,130.21
		นาดง	3,767.91			3,767.91
		โนนศิลา	335.80			335.80
		ปากคาด	1,933.80			1,933.80
		สมสนุก	930.67			930.67
		หนองยอง	3,775.29			3,775.29
	พรเจริญ	ดอนหญ้านาง	321.65	5,624.59	1,283.03	7,229.27
		ป่าแฝก	2,493.71			2,493.71
		พรเจริญ		6,718.64	0.17	6,718.81
		วังชมภู		22,730.17	1,179.68	23,909.85
		ศรีชมภู		13,595.34	1,348.46	14,943.80

ที่มาข้อมูล:

-Area-Based (2561): สทนช.

-ภาพถ่ายดาวเทียมพื้นที่น้ำท่วมรายเดือน 7 ปี (พ.ศ.2554-2560): GISTDA

-พื้นที่เสี่ยงภัยน้ำท่วมหลากดินโคลนถล่ม 12 ปี (พ.ศ.2549-2561) :สวพ. กรมทรัพยากรน้ำ

จังหวัด	อำเภอ	ตำบล	พื้นที่เสี่ยงน้ำท่วมและน้ำท่วมหลาก (ไร่)			
			น้อย	ปานกลาง	มาก	ผลรวมทั้งหมด
		ศรีสำราญ	2,134.39	24.12	69.38	2,227.89
		หนองหัวช้าง	1,892.53	8,347.56	8,385.07	18,625.16
	เมืองบึงกาฬ	ค่านาดี	815.03			815.03
		โคกก่อง	4,381.10			4,381.10
		โคสี	4,397.43			4,397.43
		ชัยพร	2,698.52			2,698.52
		นาสวรรค์	5,261.50			5,261.50
		โนนสมบูรณ์	3,631.11			3,631.11
		โนนสว่าง	3,449.33			3,449.33
		บึงกาฬ	5,973.99			5,973.99
		โป่งเปือย	2,773.67			2,773.67
		วิศิษฐ์	2,735.66			2,735.66
		หนองเล็ง	4,996.33			4,996.33
		หอคำ	5,457.67			5,457.67
	ศรีวิไล	ชุมภูพร	7,400.07			7,400.07
		นาสะแบง	8,091.11			8,091.11
		นาสิงห์	5,424.43			5,424.43
		นาแสง	6,073.11			6,073.11
		ศรีวิไล	3,612.14			3,612.14
เลย	เชียงคาน	เขาแก้ว	41,168.87			41,168.87
		จอมศรี	1,105.86			1,105.86
		เชียงคาน	193.99			193.99
		ธาตุ	1,661.81			1,661.81
		นาข้าว	1,913.66			1,913.66
		ด่านซ้าย	28.22			28.22
		นาดี	492.07			492.07
		นาหอ	204.03			204.03
		ปากหมัน	58.56			58.56
		อู่ปุม		62.39		62.39
	ท่าลี่	โคกใหญ่	0.00			0.00
		ท่าลี่	895.57			895.57
		หนองผือ	3,548.28			3,548.28
		อาฮี	1,545.03			1,545.03

ที่มาข้อมูล:

-Area-Based (2561): สทนช.

-ภาพถ่ายดาวเทียมพื้นที่น้ำท่วมรายเดือน 7 ปี (พ.ศ.2554-2560): GISTDA

-พื้นที่เสี่ยงภัยน้ำท่วมหลากดินโคลนถล่ม 12 ปี (พ.ศ.2549-2561) :สวพ. กรมทรัพยากรน้ำ

จังหวัด	อำเภอ	ตำบล	พื้นที่เสี่ยงน้ำท่วมและน้ำท่วมหลาก (ไร่)			
			น้อย	ปานกลาง	มาก	ผลรวมทั้งหมด
	นาด้าง	ท่าสะอาด	197.79			197.79
		นาด้าง	25.36			25.36
	ปากชม	ห้วยพิชัย	59,151.31			59,151.31
	ภูหลวง	แก่งศรีภูมิ	306.75			306.75
		ภูหอ	1,171.89			1,171.89
		เลยวังไสย์		417.16		417.16
		หนองคัน	884.15			884.15
	เมืองเลย	ชัยพฤกษ์	19,767.61			19,767.61
		นาแชม	178.59			178.59
		นาดินดำ	712.71			712.71
		นาโป่ง	711.25			711.25
		นาอ้อ	11,258.42			11,258.42
		นาอาน	632.98			632.98
		เมือง	16,025.65			16,025.65
		ศรีสองรัก	269.75			269.75
	วังสะพุง	โคกขมิ้น	445.00			445.00
		ทรายขาว	1,276.27			1,276.27
		ปากปวน	347.39			347.39
		ผาน้อย	1,948.02			1,948.02
		ผาบึง	789.69			789.69
		วังสะพุง	260.78			260.78
		ศรีสงคราม	528.66			528.66
		หนองหญ้าปล้อง	748.50			748.50
	หนองหิน	ปวนพุ	726.92			726.92
		หนองหิน	394.83			394.83
	เอราวัณ	ผาอินทร์แปลง	30.78			30.78
		เอราวัณ	148.55			148.55
สกลนคร	กุดบาก	กุดบาก	535.19			535.19
		กุดไผ่	1,636.91			1,636.91
		นาม่อง	1,978.36			1,978.36
	กุสุมาลย์	กุสุมาลย์	1,594.04			1,594.04
		นาเพียง	47.03	18,471.37	380.96	18,899.35
		นาโพธิ์	1,588.68			1,588.68

ที่มาข้อมูล:

-Area-Based (2561): สทนช.

-ภาพถ่ายดาวเทียมพื้นที่น้ำท่วมรายเดือน 7 ปี (พ.ศ.2554-2560): GISTDA

-พื้นที่เสี่ยงภัยน้ำท่วมหลากดินโคลนถล่ม 12 ปี (พ.ศ.2549-2561) :สวท. กรมทรัพยากรน้ำ

จังหวัด	อำเภอ	ตำบล	พื้นที่เสี่ยงน้ำท่วมและน้ำท่วมหลาก (ไร่)			
			น้อย	ปานกลาง	มาก	ผลรวมทั้งหมด
		โพธิ์โพศาล	2,218.80			2,218.80
		อุ่มจาน	225.98	23,857.09	449.90	24,532.97
	คำตากล้า	คำตากล้า		32,893.17	2,273.32	35,166.49
		นาแต่		32,245.74	1,636.38	33,882.12
		แพด		37,836.01	2,655.26	40,491.28
		หนองบัวสิม		26,784.07	2,994.61	29,778.68
	โคกศรีสุพรรณ	ด่านม่วงคำ		191.76		191.76
		ตองโขบ	514.63	9,114.57		9,629.20
		แมदनาท่ม	0.88	4,257.70		4,258.58
		เหล่าโพนค้อ	233.14	47.48		280.62
	เจริญศิลป์	โคกศิลา	182.06	16,858.45	2,013.19	19,053.70
		เจริญศิลป์		20,987.94	1,711.50	22,699.45
		ทุ่งแก	183.15	21,908.58	1,026.47	23,118.20
		บ้านเหล่า	456.26	35,508.79		35,965.06
		หนองแปน	4,351.32			4,351.32
	เต่างอย	เต่างอย	547.86			547.86
		นาตาล	92.81			92.81
		บึงทวาย	318.10	0.63		318.73
	นิคมน้ำอูน	นิคมน้ำอูน	34.49			34.49
		สุวรรณคาม	83.23			83.23
		หนองบัว	108.69			108.69
		หนองปลิง	8.80			8.80
	บ้านม่วง	ดงหม้อทอง		33,119.59	1,947.71	35,067.30
		ดงหม้อทองใต้	5,216.77	13,494.32	49.82	18,760.91
		ดงเหนือ		28,583.26	4,707.67	33,290.93
		โนนสะอาด		19,275.26	2,496.93	21,772.18
		บ่อแก้ว		29,276.26	1,400.59	30,676.85
		ม่วง		22,604.11	2,112.39	24,716.50
		มาย	1,296.75	25,380.95	118.52	26,796.23
		หนองกวาง	1,339.80	12,044.57	15.43	13,399.80
		ห้วยหลัว	4,142.35			4,142.35
	พรรณานิคม	เชิงชุม	143.62	8,072.65	509.47	8,725.74
		นาไโน	572.59			572.59

ที่มาข้อมูล:

-Area-Based (2561): สทนช.

-ภาพถ่ายดาวเทียมพื้นที่น้ำท่วมรายเดือน 7 ปี (พ.ศ.2554-2560): GISTDA

-พื้นที่เสี่ยงภัยน้ำท่วมหลากดินโคลนถล่ม 12 ปี (พ.ศ.2549-2561) :สวพ. กรมทรัพยากรน้ำ

จังหวัด	อำเภอ	ตำบล	พื้นที่เสี่ยงน้ำท่วมและน้ำท่วมหลาก (ไร่)			
			น้อย	ปานกลาง	มาก	ผลรวมทั้งหมด
		บะฮี	1,532.05			1,532.05
		สว่าง	2,358.23	14,491.02	80.47	16,929.72
	พังโคน	ต้นผึ้ง	2,656.30			2,656.30
		พังโคน	472.37			472.37
		ม่วงไข่	819.48			819.48
	โพนนาแก้ว	นาแก้ว	46.59	19,809.86		19,856.45
		นาตงวัฒนา		11,803.40	156.31	11,959.71
		บ้านแป้น		20,761.39		20,761.39
		บ้านโพน	12.84	941.86	69.70	1,024.40
	ภูพาน	โคกภู	188.37			188.37
	เมืองสกลนคร	ขมิ้น	57.33			57.33
		โคกก่อง		94.49		94.49
		จิวต่อน		17,010.68		17,010.68
		เซียงเครือ	185.73	7,276.78	18.01	7,480.52
		ดงชน		11,631.01		11,631.01
		ดงมะไฟ	65.39	9,052.28		9,117.67
		ท่าแร่		5,501.74		5,501.74
		ธาตุเชิงชุม		5,187.70		5,187.70
		ธาตุนาเวง		3,683.05		3,683.05
		โนนหอม	631.27	2,991.69		3,622.97
		พังขว้าง	9.43	3,965.19		3,974.62
		ม่วงลาย		7,611.66	2.71	7,614.36
		หนองลาด	1,312.34	846.72	2.61	2,161.67
		ห้วยยาง	32.08	395.17		427.25
		เหล่าปอแดง		8,523.55		8,523.55
		ฮางโฮง		58.27		58.27
	วานรนิวาส	กุดเรือคำ		14,948.36		14,948.36
		ข้าวก่าย	76.66	18,763.57	6,088.58	24,928.81
		คอนสวรรค์	2,529.99			2,529.99
		คูสะคาม		15,131.83	50.14	15,181.97
		เดื่อศรีคันไชย	11,041.77			11,041.77
		ธาตุ	4,229.99	40,290.05	1,821.44	46,341.48
		นาคำ		17,406.79	641.88	18,048.67

ที่มาข้อมูล:

-Area-Based (2561): สทนช.

-ภาพถ่ายดาวเทียมพื้นที่น้ำท่วมรายเดือน 7 ปี (พ.ศ.2554-2560): GISTDA

-พื้นที่เสี่ยงภัยน้ำท่วมหลากดินโคลนถล่ม 12 ปี (พ.ศ.2549-2561) :สวพ. กรมทรัพยากรน้ำ

จังหวัด	อำเภอ	ตำบล	พื้นที่เสี่ยงน้ำท่วมและน้ำท่วมหลาก (ไร่)			
			น้อย	ปานกลาง	มาก	ผลรวมทั้งหมด
		นาซอ		30,163.10	4,508.32	34,671.42
		วานรนิวาส	377.17	23,583.46	1,009.90	24,970.53
		ศรีวิชัย	5,162.84	2.05		5,164.89
		หนองแกว		9,558.80	0.02	9,558.82
		หนองแกวใต้		33,077.03	1,364.44	34,441.47
		หนองสนม	116.45	22,626.65	737.06	23,480.17
		อินทร์แปลง		10,303.52	214.48	10,518.01
	วาริชภูมิ	ค้อเขียว	575.06			575.06
		คำบ่อ	1,527.29			1,527.29
		ปลาไหล	3,917.99			3,917.99
		วาริชภูมิ	1,931.25			1,931.25
		หนองลาด	1,907.20			1,907.20
	สว่างแดนดิน	ค้อใต้	2,140.12			2,140.12
		คำสะอาด	1,493.38			1,493.38
		โคกสี	6,025.07	169.27		6,194.34
		ตาลโกน	3,315.62	989.44	411.97	4,717.03
		ตาลเนิน	3,533.59			3,533.59
		ทรายมูล	27.50	24,272.51	5,284.50	29,584.51
		ธาตุทอง		20,302.26	4,543.45	24,845.71
		บงใต้	5,625.38			5,625.38
		บงเหนือ	3,412.43			3,412.43
		บ้านด้าย	491.58			491.58
		บ้านถ่อน	3,909.58	247.49	3.66	4,160.73
		พินนา	304.73	14,525.65	1,919.69	16,750.06
		โพนสูง	5,273.24			5,273.24
		แกว	9,831.73	1,513.72	55.77	11,401.23
		สว่างแดนดิน	4,436.37	3,449.00		7,885.37
		หนองหลวง	725.96			725.96
	ส่องดาว	ท่าศิลา	1,002.56			1,002.56
		ปทุมวาปี	1,142.18			1,142.18
		วิวัฒนา	2,570.32	807.78	65.69	3,443.80
		ส่องดาว	1,139.94			1,139.94
	อากาศอำนวย	ท่าก้อน		15,746.18	786.54	16,532.73

ที่มาข้อมูล:

-Area-Based (2561): สทนช.

-ภาพถ่ายดาวเทียมพื้นที่น้ำท่วมรายเดือน 7 ปี (พ.ศ.2554-2560): GISTDA

-พื้นที่เสี่ยงภัยน้ำท่วมหลากดินโคลนถล่ม 12 ปี (พ.ศ.2549-2561) :สวพ. กรมทรัพยากรน้ำ

จังหวัด	อำเภอ	ตำบล	พื้นที่เสี่ยงน้ำท่วมและน้ำท่วมหลาก (ไร่)			
			น้อย	ปานกลาง	มาก	ผลรวมทั้งหมด
		นาฮี		16,368.67	65.27	16,433.94
		บะหว้า	317.77			317.77
		โพนงาม		17,063.95	2,433.01	19,496.97
		โพนแพง		18,907.25	929.38	19,836.63
		วาใหญ่		38,673.99	2,773.02	41,447.01
		สามัคคีพัฒนา		17,627.44	13,470.83	31,098.27
		อากาศ		27,818.32	1,633.43	29,451.75
หนองคาย	ท่าบ่อ	กองนาง	28.50	461.55		490.05
		โคกคอน	468.65	3,492.78	15.71	3,977.14
		ท่าบ่อ	376.55	201.77		578.32
		นาข่า	209.26	5,562.98	167.12	5,939.36
		น้ำโมง	453.69	8,111.84	104.32	8,669.85
		บ้านเตือ	1,842.44	1,028.04		2,870.48
		บ้านถ่อน	2,160.16			2,160.16
		บ้านวาน	290.31	4,202.86	3.93	4,497.10
		โพนสา	681.32			681.32
		หนองนาง	419.84			419.84
	เฝ้าไร่	นาดี	3,930.44			3,930.44
		เฝ้าไร่	7,739.07			7,739.07
		วังหลวง	3,282.28			3,282.28
		หนองหลวง	8,065.04			8,065.04
		อุดมพร	6,038.88			6,038.88
	โพธิ์ตาก	โพธิ์ตาก	141.99	1,146.45		1,288.44
		โพนทอง	89.89			89.89
	โพนพิสัย	กุดบง	7,549.39			7,549.39
		จุมพล	5,589.93	2,387.37		7,977.30
		ชุมช้าง	664.53	19,501.80	369.05	20,535.38
		เซิม	3,701.74			3,701.74
		ทุ่งหลวง		23,727.05		23,727.05
		นาหนัง	46.48	41,294.96	12,095.47	53,436.91
		บ้านผือ	4,898.68			4,898.68
		บ้านโพธิ์	3,349.45			3,349.45
		วัดหลวง		17,850.74	6.95	17,857.69

ที่มาข้อมูล:

-Area-Based (2561): สทนช.

-ภาพถ่ายดาวเทียมพื้นที่น้ำท่วมรายเดือน 7 ปี (พ.ศ.2554-2560): GISTDA

-พื้นที่เสี่ยงภัยน้ำท่วมหลากดินโคลนถล่ม 12 ปี (พ.ศ.2549-2561) :สวท. กรมทรัพยากรน้ำ

จังหวัด	อำเภอ	ตำบล	พื้นที่เสี่ยงน้ำท่วมและน้ำท่วมหลาก (ไร่)			
			น้อย	ปานกลาง	มาก	ผลรวมทั้งหมด
		สร้างนางขาว		12,874.26	1,001.62	13,875.87
		เหล่าต่างคำ		24,735.43	1,752.93	26,488.36
	เมืองหนองคาย	กวนวัน	838.46	0.06		838.52
		ปะโค	1,522.68	5.40		1,528.08
		เมืองหมี่	475.83			475.83
		วัดธาตุ		18,366.93	7,568.06	25,934.99
	รัตนวาปี	นาทับไฮ	4,299.91			4,299.91
		บ้านด่อน	6,006.70			6,006.70
		พระบาทนาสิงห์	4,437.87			4,437.87
		โพนแพง	3,629.54			3,629.54
		รัตนวาปี	3,170.56			3,170.56
	ศรีเชียงใหม่	บ้านหม้อ	794.65			794.65
		พานพร้าว	2,425.06			2,425.06
		หนองปลาปาก	847.06	451.24		1,298.30
	สระใคร	คอกช้าง	3,451.96	1.25		3,453.22
		บ้านฝาง	2,406.28	36.87		2,443.15
หนองบัวลำภู	นากลาง	กุดดินจี่		26,863.42		26,863.42
		กุดแห่		7,158.35		7,158.35
		เก่ากลอย	151.63	21,313.70		21,465.33
		ดงสวรรค์		14,491.16		14,491.16
		ด่านช้าง		21,000.40		21,000.40
		นากลาง		20,135.90		20,135.90
		ฝั่งแดง		49,223.74		49,223.74
		อุทัยสวรรค์		22,519.59		22,519.59
	นาวัง	เทพศิรี		8,040.93		8,040.93
		นาแก	253.21	11,917.56		12,170.77
		นาเหล่า	281.96	4,643.93		4,925.90
		วังทอง	79.76	3,959.62		4,039.38
		วังปลาป้อม	103.21			103.21
	โนนสัง	กุดตุ้ม		25,299.14		25,299.14
		โคกม่วง	145.73	1,350.22		1,495.95
		นิคมพัฒนา		12,547.95		12,547.95
		โนนเมือง		3,773.66		3,773.66

ที่มาข้อมูล:

-Area-Based (2561): สทนช.

-ภาพถ่ายดาวเทียมพื้นที่น้ำท่วมรายเดือน 7 ปี (พ.ศ.2554-2560): GISTDA

-พื้นที่เสี่ยงภัยน้ำท่วมหลากดินโคลนถล่ม 12 ปี (พ.ศ.2549-2561) :สวพ. กรมทรัพยากรน้ำ

จังหวัด	อำเภอ	ตำบล	พื้นที่เสี่ยงน้ำท่วมและน้ำท่วมหลาก (ไร่)			
			น้อย	ปานกลาง	มาก	ผลรวมทั้งหมด
		โนนสัง		5,763.19		5,763.19
		บ้านค้อ		14,351.46		14,351.46
		บ้านถิ่น		11,463.39		11,463.39
		ปางคู		7,835.60		7,835.60
		หนองเรือ		13,566.63		13,566.63
	เมืองหนองบัวลำภู	กุดจิก		25,533.88		25,533.88
		นาคำไฮ		37,328.85		37,328.85
		นามะเฟือง	0.06	17,644.42		17,644.47
		โนนขมิ้น		20,750.35		20,750.35
		โนนหัน	49.54			49.54
		บ้านขาม		20,245.92		20,245.92
		บ้านพร้าว		8,892.65		8,892.65
		ป่าไม้งาม	62.52	7,084.31		7,146.83
		โพธิ์ชัย		9,367.11		9,367.11
		ลำภู		4,139.05		4,139.05
		หนองบัว		15,681.08		15,681.08
		หนองภัยศูนย์		3,612.78		3,612.78
		หนองสวรรค์		12,377.46		12,377.46
		หนองหว้า		17,319.21		17,319.21
		ห้วยนา		13,350.10		13,350.10
	ศรีบุญเรือง	หนองแก		0.00		0.00
		หนองบัวใต้	14.86	1,804.44		1,819.30
	สุวรรณคูหา	กุดผึ้ง	503.64	7,936.56		8,440.20
		ดงมะไฟ		33,045.15		33,045.15
		นาด่าน	683.25	9,871.49		10,554.75
		นาดี		29,579.56		29,579.56
		นาสี	16.03	5,941.54		5,957.57
		บ้านโคก		22,954.91		22,954.91
		สุวรรณคูหา		6,357.46		6,357.46
อุดรธานี	กุดจับ	กุดจับ	3,075.10			3,075.10
		ขอนแก่น		2,650.09		2,650.09
		เชียงเพ็ง		746.22		746.22
		ตาลเลียน		385.79		385.79

ที่มาข้อมูล:

-Area-Based (2561): สทช.

-ภาพถ่ายดาวเทียมพื้นที่น้ำท่วมรายเดือน 7 ปี (พ.ศ.2554-2560): GISTDA

-พื้นที่เสี่ยงภัยน้ำท่วมหลากดินโคลนถล่ม 12 ปี (พ.ศ.2549-2561) :สวพ. กรมทรัพยากรน้ำ

จังหวัด	อำเภอ	ตำบล	พื้นที่เสี่ยงน้ำท่วมและน้ำท่วมหลาก (ไร่)			
			น้อย	ปานกลาง	มาก	ผลรวมทั้งหมด
		ปะโค	518.10			518.10
		เมืองเพี้ย	283.86			283.86
		สร้างก่อ	839.95			839.95
	กุมภวาปี	กุมภวาปี	210.48			210.48
		เซียงแหง	812.33			812.33
		แซแล	152.04			152.04
		ตุมไต้	2,868.60			2,868.60
		ท่าลี่	516.21			516.21
		ปะโค	41.94			41.94
		ผาสุก	1,461.14			1,461.14
		พินดอน	2,355.83			2,355.83
		เวียงคำ	45.86			45.86
		สี้อ	132.47			132.47
		เสอเพลอ	1,246.34			1,246.34
		หนองหว่า	32.13			32.13
	คูแก้ว	คอนสาย	1,452.25			1,452.25
		ค้อใหญ่	2,208.09			2,208.09
		โนนทองอินทร์	1,464.41			1,464.41
		บ้านจืด	295.58			295.58
	ไชยวาน	คำเลาะ	1,014.75			1,014.75
		ไชยวาน	3,643.48			3,643.48
		โพนสูง	11.02			11.02
		หนองหลัก	4,306.98			4,306.98
	ทุ่งฝน	ทุ่งฝน	2,160.31			2,160.31
		ทุ่งใหญ่	3,559.11			3,559.11
		นาชุมแสง	873.15	5,435.15		6,308.30
		นาทม	254.59	5,753.96		6,008.54
	นายูง	นายูง	35,482.69			35,482.69
		บ้านก้อง	44,904.78			44,904.78
	น้ำโสม	นาบัว		3,822.27		3,822.27
		บ้านหยวก		11,478.00		11,478.00
		สามัคคี		11.01		11.01
	โนนสะอาด	บึงแก้ว	8.85			8.85

ที่มาข้อมูล:

-Area-Based (2561): สทนช.

-ภาพถ่ายดาวเทียมพื้นที่น้ำท่วมรายเดือน 7 ปี (พ.ศ.2554-2560): GISTDA

-พื้นที่เสี่ยงภัยน้ำท่วมหลากดินโคลนถล่ม 12 ปี (พ.ศ.2549-2561) :สวพ. กรมทรัพยากรน้ำ

จังหวัด	อำเภอ	ตำบล	พื้นที่เสี่ยงน้ำท่วมและน้ำท่วมหลาก (ไร่)			
			น้อย	ปานกลาง	มาก	ผลรวมทั้งหมด
	บ้านดุง	ดงเย็น	1,399.93			1,399.93
		ถ่อนนาลับ	215.86	22,252.72	115.88	22,584.45
		นาคำ		21,253.85	46.60	21,300.45
		นาไหม	0.24	30,265.17	471.67	30,737.08
		บ้านจันทน์	6,519.43			6,519.43
		บ้านชัย	1,361.38	21,584.29		22,945.67
		บ้านดุง	552.09	8,792.77		9,344.86
		บ้านตาด	628.97			628.97
		บ้านม่วง	3,137.17			3,137.17
		โพนสูง	1,602.37			1,602.37
		วังทอง	1,987.31			1,987.31
		ศรีสุทโธ	75.45			75.45
		อ้อมกอ	1,453.63			1,453.63
	บ้านฝ้อ	กลางใหญ่	20.13	11,606.03		11,626.16
		ข้าวสาร	2,668.58			2,668.58
		เขื่อน้ำ	1,802.14			1,802.14
		คำด้วง	173.71	486.56	8.73	669.00
		คำบง	522.84			522.84
		จำปาโมง	2,209.94	17,683.24		19,893.18
		โนนทอง	1,870.38			1,870.38
		บ้านค้อ	143.38	6,257.14		6,400.52
		บ้านฝ้อ	227.29	11,420.95		11,648.24
		เมืองพาน	448.95	14,814.27		15,263.22
		หนองแวง	1,080.56			1,080.56
		หนองหัวคู	423.38			423.38
		หายโศก	2,591.69			2,591.69
	ประจักษ์ศิลปาคม	นาม่วง	2,470.34			2,470.34
		ห้วยสามพาด	1,631.93			1,631.93
		อุ่มจาน	988.98			988.98
	พิบูลย์รักษ์	ดอนกลอย	5,690.17			5,690.17
		นาทราย		19,230.97	55.17	19,286.14
		บ้านแดง		20,082.01	126.38	20,208.39
	เพ็ญ	โคกกลาง	2,591.47			2,591.47

ที่มาข้อมูล:

-Area-Based (2561): สทนช.

-ภาพถ่ายดาวเทียมพื้นที่น้ำท่วมรายเดือน 7 ปี (พ.ศ.2554-2560): GISTDA

-พื้นที่เสี่ยงภัยน้ำท่วมหลากดินโคลนถล่ม 12 ปี (พ.ศ.2549-2561) :สวพ. กรมทรัพยากรน้ำ

จังหวัด	อำเภอ	ตำบล	พื้นที่เสี่ยงน้ำท่วมและน้ำท่วมหลาก (ไร่)			
			น้อย	ปานกลาง	มาก	ผลรวมทั้งหมด
		จอมศรี		32,382.19	77.84	32,460.03
		เชียงหวาง	2,351.04			2,351.04
		เดาไท	1,815.46	5,034.69	68.90	6,919.05
		นาบัว	545.71	10,633.10	54.94	11,233.75
		นาปู่	3,429.45			3,429.45
		บ้านธาตุ	0.11	30,535.25	1,421.22	31,956.58
		บ้านเหล่า	1,010.80	7,544.09	16.67	8,571.56
		เพ็ญ	2,421.68			2,421.68
		สร้างแป้น	2,290.28			2,290.28
		สุ่มเส้า	2,487.57	5,793.53	4.55	8,285.66
	เมืองอุดรธานี	กุดสระ	4,135.18			4,135.18
		โคกสะอาด	28.16			28.16
		เชียงพิณ	542.65			542.65
		เชียงยืน	1,550.99			1,550.99
		นาแกว้าง	1,987.45			1,987.45
		นาข่า	2,380.47			2,380.47
		นาดี	792.10			792.10
		นิคมสงเคราะห์	1,393.95			1,393.95
		โนนสูง	1,596.26			1,596.26
		บ้านขาว	2,932.40			2,932.40
		บ้านจั่น	1,015.49			1,015.49
		บ้านดาด	1,263.22			1,263.22
		สามพร้าว	5,988.88			5,988.88
		หนองขอนกว้าง	3,068.87			3,068.87
		หนองนาคำ	8,587.65			8,587.65
		หนองบัว	130.78			130.78
		หนองไผ่	1,990.12			1,990.12
		หนองไฮ	31.42			31.42
		หมูม่น	576.01			576.01
	วังสามหมอ	คำโคกสูง	32.44			32.44
	ศรีธาตุ	จำปี	166.86			166.86
		ตาดทอง	30.45			30.45
		นายูง	320.54			320.54

ที่มาข้อมูล:

-Area-Based (2561): สทนช.

-ภาพถ่ายดาวเทียมพื้นที่น้ำท่วมรายเดือน 7 ปี (พ.ศ.2554-2560): GISTDA

-พื้นที่เสี่ยงภัยน้ำท่วมหลากดินโคลนถล่ม 12 ปี (พ.ศ.2549-2561) :สวพ. กรมทรัพยากรน้ำ

จังหวัด	อำเภอ	ตำบล	พื้นที่เสี่ยงน้ำท่วมและน้ำท่วมหลาก (ไร่)			
			น้อย	ปานกลาง	มาก	ผลรวมทั้งหมด
		บ้านโป่ง	480.27			480.27
		ศรีธาตุ	57.67			57.67
	สร้างคอม	เชียงดา		5,451.32	1.28	5,452.60
		นาสะอาด		6,479.85		6,479.85
		บ้านโคก	2,239.41			2,239.41
		บ้านยวด	121.81	4,824.20	7.66	4,953.66
		บ้านหินโงม		9,277.39	28.08	9,305.47
		สร้างคอม		12,399.91	192.80	12,592.72
	หนองวัวซอ	กุดหมากไฟ	666.91			666.91
		โนนหวาย	1,470.70			1,470.70
		หนองบัวบาน	297.44			297.44
		หนองวัวซอ	458.06			458.06
		หนองอ้อ	756.60			756.60
		หมากหญ้า	326.64			326.64
		อุบลมุง	3,796.04			3,796.04
	หนองหาน	ดอนหายโตก	3,578.10			3,578.10
		บ้านเชียง	4,404.63			4,404.63
		บ้านยา	3,400.47			3,400.47
		ผักตบ	4,132.07			4,132.07
		พังงู	3,569.78			3,569.78
		โพนงาม	6,880.46			6,880.46
		สร้อยพร้าว	3,870.00			3,870.00
		สะแบง	4,247.72			4,247.72
		หนองไผ่	3,772.55			3,772.55
		หนองเม็ก	3,242.23			3,242.23
		หนองสระปลา	2,356.09			2,356.09
		หนองหาน	4,891.40			4,891.40
ผลรวมทั้งหมด (ไร่)			941,951.07	2,855,562.88	276,493.58	4,074,007.53

ที่มาข้อมูล:

-Area-Based (2561): สทนช.

-ภาพถ่ายดาวเทียมพื้นที่น้ำท่วมรายเดือน 7 ปี (พ.ศ.2554-2560): GISTDA

-พื้นที่เสี่ยงภัยน้ำท่วมหลากดินโคลนถล่ม 12 ปี (พ.ศ.2549-2561) :สวพ. กรมทรัพยากรน้ำ

ภาคผนวก 2

พื้นที่เสี่ยงน้ำท่วม และน้ำท่วมหลากเดือนกันยายน - ธันวาคม
สำหรับพื้นที่เกษตรน้ำฝน
ในขอบเขตสำนักงานทรัพยากรน้ำภาค 3

พื้นที่เสี่ยงน้ำท่วมและน้ำท่วมหลากเดือนกันยายนถึงธันวาคมสำหรับพื้นที่เกษตรน้ำฝนในขอบเขตสำนักงานทรัพยากรน้ำภาค 3

จังหวัด	อำเภอ	ตำบล	พื้นที่เสี่ยงน้ำท่วมและน้ำท่วมหลาก (ไร่)				
			น้อย	ปานกลาง	มาก	ผลรวมทั้งหมด	
นครพนม	ท่าอุเทน	ไชยบุรี	12,191.27			12,191.27	
		ท่าจำปา	2,409.45			2,409.45	
		ท่าอุเทน	1,931.70			1,931.70	
			พนอม		18,205.08	72.83	18,277.91
			พะทาย	3,536.33			3,536.33
			เวินพระบาท	63.49			63.49
			หนองเทา	847.13			847.13
		ธาตุนม	กุดฉิม	243.31			243.31
			นาถ่อน	575.97			575.97
			นาหนาด		8,256.49		8,256.49
			น้ำก่ำ		15,073.33		15,073.33
			ฝั่งแดง		3,878.96		3,878.96
			โพนแพง	337.98			337.98
			แสนพัน	69.53			69.53
		นาแก	นาแก	21.89			21.89
			บ้านแก้ง	31.41			31.41
			พุ่มแก		6,431.64		6,431.64
	นาทม	ดอนเตย		37,018.25	15,224.57	52,242.82	
		นาทม		46,255.33	8,788.08	55,043.41	
		หนองชน	2,635.99			2,635.99	
	นาหว้า	ท่าเรือ		13,620.44	245.69	13,866.13	
		นาคุณใหญ่		5,047.51	165.92	5,213.43	
		นาจัว		32,215.81	172.24	32,388.05	
		นาหว้า		26,137.49	360.41	26,497.91	
		บ้านเสียว		26,390.08	1,677.60	28,067.68	
		เหล่าพัฒนา		40,839.16	5,150.55	45,989.72	
	บ้านแพง	นาเข	1,495.18			1,495.18	
		นาจัว	462.86			462.86	
		บ้านแพง	1,133.14			1,133.14	
		ไผ่ล้อม	1,618.90			1,618.90	
		โพนทอง	967.47			967.47	
		หนองแวง	4,052.55			4,052.55	

ที่มาข้อมูล:

-Area-Based (2561): สทนช.

-ภาพถ่ายดาวเทียมพื้นที่น้ำท่วมรายเดือน 7 ปี (พ.ศ.2554-2560): GISTDA

-พื้นที่เสี่ยงภัยน้ำท่วมหลากดินโคลนถล่ม 12 ปี (พ.ศ.2549-2561):สวท. กรมทรัพยากรน้ำ

จังหวัด	อำเภอ	ตำบล	พื้นที่เสี่ยงน้ำท่วมและน้ำท่วมหลาก (ไร่)			
			น้อย	ปานกลาง	มาก	ผลรวมทั้งหมด
	ปลาปาก	กุดาไ้	1,209.09			1,209.09
		โคกสว่าง	675.03	543.68		1,218.71
		โคกสูง	343.13			343.13
		นามะเขือ	1,100.69			1,100.69
		ปลาปาก	685.48			685.48
		หนองฮี	44.24			44.24
	โพนสวรรค์	นาขม้น	4,977.81			4,977.81
		นาโน	473.16			473.16
		นาหัวบ่อ	571.70			571.70
		บ้านค้อ	1,044.20	18,578.48	137.47	19,760.16
		โพนจาน	942.11			942.11
		โพนสวรรค์	1,033.95			1,033.95
	เมืองนครพนม	ขามเฒ่า	21.18			21.18
		คำเตย	1,728.33			1,728.33
		ดงขวาง	579.74			579.74
		บ้านกลาง	2,206.45			2,206.45
	เรณูนคร	นางาม	74.11			74.11
		โพนทอง	15.91			15.91
		เรณู	140.53			140.53
	ศรีสงคราม	ท่าบ่อสงคราม		50,542.14	14,920.31	65,462.46
		นาคำ	1,020.20	25,396.28	400.35	26,816.83
		นาเตือ	417.04	14,649.54	668.00	15,734.58
		บ้านข่า		48,621.51	6,451.53	55,073.04
		บ้านเอื้อง		24,243.70	1,272.54	25,516.24
		โพนสว่าง		21,615.91	826.86	22,442.77
		ศรีสงคราม	37.03	14,466.19	2,193.66	16,696.88
		สามผง		44,270.83	6,177.97	50,448.80
		หาดแพง		25,400.96	1,645.13	27,046.09
บึงกาฬ	เซกา	ซาง		49,045.50	15,199.45	64,244.95
		เซกา	8,497.81			8,497.81
		ท่ากกแดง		35,827.71	170.63	35,998.34
		ท่าสะอาด		37,276.28	1,702.66	38,978.93
		น้ำจั้น	1,867.25			1,867.25

ที่มาข้อมูล:

-Area-Based (2561): สทนช.

-ภาพถ่ายดาวเทียมพื้นที่น้ำท่วมรายเดือน 7 ปี (พ.ศ.2554-2560): GISTDA

-พื้นที่เสี่ยงภัยน้ำท่วมหลากดินโคลนถล่ม 12 ปี (พ.ศ.2549-2561) :สวพ. กรมทรัพยากรน้ำ

จังหวัด	อำเภอ	ตำบล	พื้นที่เสี่ยงน้ำท่วมและน้ำท่วมหลาก (ไร่)			
			น้อย	ปานกลาง	มาก	ผลรวมทั้งหมด
		บ้านด้อง	1,101.75			1,101.75
		ป่งไฮ	2,035.62			2,035.62
		โสกกำม	727.20			727.20
		หนองทุ่ม		22,107.73	24.01	22,131.73
	โซ่พิสัย	คำแก้ว	955.45	17,696.24	5,496.84	24,148.52
		โซ่	2,553.96	10,883.44	3,602.88	17,040.28
		ถ้ำเจริญ	1,410.84			1,410.84
		บัวตูม	1,726.42			1,726.42
		ศรีชมพู	869.90			869.90
		หนองพันทา	531.12			531.12
		เหล่าทอง	199.01			199.01
	บึงโขงหลง	ดงบัง	907.82			907.82
		ท่าดอกคำ	2,199.77			2,199.77
		บึงโขงหลง	522.74			522.74
		โพธิ์หมากแข้ง	1,359.18			1,359.18
	บึงคล้า	โคกกวาง	838.71			838.71
		บึงคล้า	1,229.19			1,229.19
		หนองเติน	837.86			837.86
	ปากคาด	นาแก้ง	3,719.78			3,719.78
		นาดง	8,231.62			8,231.62
		โนนศิลา	33.14			33.14
		ปากคาด	1,512.20			1,512.20
		สมสนุก	22.67			22.67
		หนองยอง	17.35			17.35
	พรเจริญ	ดอนหญ้านาง	161.96	7,343.78	596.28	8,102.03
		ป่าแฝก	43.75			43.75
		พรเจริญ		6,720.24		6,720.24
		วังชมพู		24,639.97	131.35	24,771.33
		ศรีชมพู		15,557.15	454.35	16,011.50
		ศรีสำราญ	822.69	115.86	9.43	947.98
		หนองหัวช้าง	1,232.05	15,291.47	4,584.19	21,107.72
	เมืองบึงกาฬ	ค่านาดี	442.52			442.52
		โคกก่อง	2,582.45			2,582.45

ที่มาข้อมูล:

-Area-Based (2561): สทนช.

-ภาพถ่ายดาวเทียมพื้นที่น้ำท่วมรายเดือน 7 ปี (พ.ศ.2554-2560): GISTDA

-พื้นที่เสี่ยงภัยน้ำท่วมหลากดินโคลนถล่ม 12 ปี (พ.ศ.2549-2561) :สวพ. กรมทรัพยากรน้ำ

จังหวัด	อำเภอ	ตำบล	พื้นที่เสี่ยงน้ำท่วมและน้ำท่วมหลาก (ไร่)			
			น้อย	ปานกลาง	มาก	ผลรวมทั้งหมด
		โคสี	2,775.27			2,775.27
		ชัยพร	1,783.27			1,783.27
		นาสวรรค์	2,215.01			2,215.01
		โนนสมบูรณ์	3,218.67			3,218.67
		โนนสว่าง	2,531.90			2,531.90
		บึงกาฬ	6,140.90			6,140.90
		โป่งเปือย	1,058.51			1,058.51
		วิศิษฐ์	1,862.79			1,862.79
		หนองเล็ง	1,296.33			1,296.33
		หอค้า	5,623.51			5,623.51
	ศรีวิไล	ชุมภูพร	972.62			972.62
		นาสะแบง	1,927.83			1,927.83
		นาสิงห์	943.93			943.93
		นาแสง	1,270.87			1,270.87
		ศรีวิไล	881.43			881.43
เลย	ด่านซ้าย	ด่านซ้าย	24.70			24.70
		นาดี	300.38			300.38
		นาหอ	71.16			71.16
		ปากหมัน	9.69			9.69
		อีปุม		62.39		62.39
	ปากชม	เชียงกลม	69,789.71			69,789.71
		ห้วยพิชัย	59,151.31			59,151.31
	ภูหลวง	เลยวังไสย์	49,509.55	417.16		49,926.71
	วังสะพุง	ทรายขาว	174,987.78			174,987.78
		หนองจั่ว	28,609.93			28,609.93
สกลนคร	กุดบาก	กุดไฮ	594.23			594.23
	กุสุมาลย์	กุสุมาลย์	895.03			895.03
		นาเพียง	21.36	19,112.63	145.09	19,279.07
		นาโพธิ์	581.00			581.00
		โพธิ์ไพศาล	1,030.87			1,030.87
		อุ่มจาน	30.01	24,594.66	180.22	24,804.88
	คำตากล้า	คำตากล้า		35,839.86	262.98	36,102.84
		นาแต่		33,789.44	504.03	34,293.47

ที่มาข้อมูล:

-Area-Based (2561): สทนช.

-ภาพถ่ายดาวเทียมพื้นที่น้ำท่วมรายเดือน 7 ปี (พ.ศ.2554-2560): GISTDA

-พื้นที่เสี่ยงภัยน้ำท่วมหลากดินโคลนถล่ม 12 ปี (พ.ศ.2549-2561) :สวพ. กรมทรัพยากรน้ำ

จังหวัด	อำเภอ	ตำบล	พื้นที่เสี่ยงน้ำท่วมและน้ำท่วมหลาก (ไร่)			
			น้อย	ปานกลาง	มาก	ผลรวมทั้งหมด
		แพด		38,587.59	72.92	38,660.51
		หนองบัวลิม		32,061.97	129.78	32,191.76
	โคกศรีสุพรรณ	ด่านม่วงคำ		191.76		191.76
		ตองโขบ	423.95	9,114.57		9,538.52
		แมตนาทม		4,257.70		4,257.70
		เหล่าโพนค้อ	81.66	47.48		129.15
	เจริญศิลป์	โคกศิลา	47.02	18,199.32		18,246.34
		เจริญศิลป์		22,176.28		22,176.28
		ทุ่งแก		22,247.60		22,247.60
		บ้านเหล่า	212.46	35,508.79		35,721.25
		หนองแปน	3,645.50			3,645.50
	เต่างอย	เต่างอย	403.26			403.26
		นาตาล	27.70			27.70
		บึงทวาย	199.00	0.63		199.63
	นิคมน้ำอูน	หนองบัว	70.75			70.75
		หนองปลิง	69.13			69.13
	บ้านม่วง	ดงหม้อทอง		35,530.70	378.39	35,909.08
		ดงหม้อทองใต้	3,669.45	13,544.14		17,213.59
		ดงเหนือ		34,853.90	1,472.68	36,326.58
		โนนสะอาด		23,487.57	392.21	23,879.78
		บ่อแก้ว		30,893.17	31.56	30,924.73
		ม่วง		24,621.40	159.51	24,780.92
		มาย	360.22	25,384.19		25,744.40
		หนองกว้าง	202.96	12,051.42		12,254.38
		ห้วยหลัว	3,281.72			3,281.72
	พรรณานิคม	เชิงชุม	0.01	9,012.55	414.46	9,427.02
		นาโน	155.88			155.88
		บะฮี	1,049.89			1,049.89
		สว่าง	2,684.66	14,779.58	0.21	17,464.46
	พังโคน	ต้นผึ้ง	936.40			936.40
		พังโคน	298.05			298.05
		ม่วงไข่	18.19			18.19
		แร่	35.82			35.82

ที่มาข้อมูล:

-Area-Based (2561): สทนช.

-ภาพถ่ายดาวเทียมพื้นที่น้ำท่วมรายเดือน 7 ปี (พ.ศ.2554-2560): GISTDA

-พื้นที่เสี่ยงภัยน้ำท่วมหลากดินโคลนถล่ม 12 ปี (พ.ศ.2549-2561) :สวพ. กรมทรัพยากรน้ำ

จังหวัด	อำเภอ	ตำบล	พื้นที่เสี่ยงน้ำท่วมและน้ำท่วมหลาก (ไร่)			
			น้อย	ปานกลาง	มาก	ผลรวมทั้งหมด
	โพพนาแก้ว	นาแก้ว		19,923.74		19,923.74
		นาตงวัฒนา		11,944.19	102.20	12,046.39
		บ้านแป้น		20,800.55	0.01	20,800.56
		บ้านโพน	12.42	976.79	47.94	1,037.16
	ภูพาน	โคกภู	17.42			17.42
		สร้างค้อ	33.34			33.34
		หุบเลา	41.44			41.44
	เมืองสกลนคร	โคกก่อง		94.49		94.49
		จิวต่อน		17,465.77	6.08	17,471.84
		เซียงเครือ	0.07	7,408.14		7,408.21
		ดงชน		11,617.14	48.64	11,665.77
		ดงมะไฟ		9,052.28		9,052.28
		ท่าแร่		5,670.47		5,670.47
		ธาตุเชิงชุม		5,187.87	0.04	5,187.91
		ธาตุนาเวง		3,683.05		3,683.05
		โนนหอม	253.57	2,991.69		3,245.27
		พังขว้าง		3,965.19		3,965.19
		ม่วงลาย		7,623.00		7,623.00
		หนองลาด	1,090.65	850.60	1.64	1,942.88
		ห้วยยาง		395.17		395.17
		เหล่าปอแดง		9,718.08	246.09	9,964.17
		ฮางโฮง		58.27		58.27
	วานรนิวาส	กุดเรือคำ		14,948.36		14,948.36
		ข้าวกาย	13.24	25,276.92	316.95	25,607.12
		คอนสวรรค์	682.86			682.86
		คุสะคาม		15,134.89		15,134.89
		เตือศรีคันทัย	6,133.21			6,133.21
		ธาตุ	2,011.05	41,205.76		43,216.81
		นาคำ		17,583.71		17,583.71
		นาซอ		33,227.93	6.57	33,234.50
		วานรนิวาส	143.47	23,852.88		23,996.35
		ศรีวิชัย	1,436.58	2.05		1,438.63
		หนองแวง		9,558.80		9,558.80

ที่มาข้อมูล:

-Area-Based (2561): สทนช.

-ภาพถ่ายดาวเทียมพื้นที่น้ำท่วมรายเดือน 7 ปี (พ.ศ.2554-2560): GISTDA

-พื้นที่เสี่ยงภัยน้ำท่วมหลากดินโคลนถล่ม 12 ปี (พ.ศ.2549-2561) :สวพ. กรมทรัพยากรน้ำ

จังหวัด	อำเภอ	ตำบล	พื้นที่เสี่ยงน้ำท่วมและน้ำท่วมหลาก (ไร่)			
			น้อย	ปานกลาง	มาก	ผลรวมทั้งหมด
		หนองแขงใต้		33,267.09		33,267.09
		หนองสนม	86.02	23,261.76	60.53	23,408.31
		อินทร์แปลง		10,355.72		10,355.72
	วาริชภูมิ	ปลาไหล	138.43			138.43
		วาริชภูมิ	38.23			38.23
		หนองลาด	8.59			8.59
	สว่างแดนดิน	คำสะอาด	407.39			407.39
		โคกสี	2,779.98	169.27		2,949.25
		ตาลโกน	295.68	1,132.84		1,428.52
		ตาลเนิ้ง	148.47			148.47
		ทรายมูล	1.26	27,333.09	37.74	27,372.09
		ธาตุทอง		22,469.22		22,469.22
		บงใต้	736.36			736.36
		บงเหนือ	60.84			60.84
		บ้านถ่อน	580.13	248.76		828.89
		พันนา	104.69	15,883.07		15,987.76
		โพนสูง	4,053.49			4,053.49
		แวง	1,111.69	1,543.61		2,655.30
		สว่างแดนดิน	245.90	3,449.00		3,694.90
		หนองหลวง	158.02			158.02
	ส่องดาว	วัฒนา	454.04	852.74		1,306.78
	อากาศอำนวย	ท่าก้อน		17,573.08	93.70	17,666.79
		นาฮี		16,503.73	0.60	16,504.33
		โพนงาม		23,326.99	155.21	23,482.19
		โพนแพง		19,524.87	47.08	19,571.95
		วาใหญ่		43,338.10	163.24	43,501.34
		สามัคคีพัฒนา		36,648.67	4,389.53	41,038.19
		อากาศ		30,361.21	387.26	30,748.47
หนองคาย	ท่าบ่อ	กองนาง		461.55		461.55
		โคกคอน	20.16	3,599.99	3.52	3,623.68
		ท่าบ่อ	248.00	201.77		449.77
		นาข่า	48.32	6,518.78	0.00	6,567.11
		น้ำโมง	154.80	9,240.37	68.31	9,463.48

ที่มาข้อมูล:

-Area-Based (2561): สทนช.

-ภาพถ่ายดาวเทียมพื้นที่น้ำท่วมรายเดือน 7 ปี (พ.ศ.2554-2560): GISTDA

-พื้นที่เสี่ยงภัยน้ำท่วมหลากดินโคลนถล่ม 12 ปี (พ.ศ.2549-2561) :สวพ. กรมทรัพยากรน้ำ

จังหวัด	อำเภอ	ตำบล	พื้นที่เสี่ยงน้ำท่วมและน้ำท่วมหลาก (ไร่)			
			น้อย	ปานกลาง	มาก	ผลรวมทั้งหมด
		บ้านเตื่อ	2,680.65	1,253.93		3,934.58
		บ้านถ่อน	1,594.84			1,594.84
		บ้านว่าน	434.92	5,672.70	34.54	6,142.16
		โพนสา	830.72			830.72
		หนองนาง	282.62			282.62
	เฝ้าไร่	นาดี	1,638.83			1,638.83
		เฝ้าไร่	131.48			131.48
		วังหลวง	25.08			25.08
		หนองหลวง	1,036.33			1,036.33
		อุดมพร	2,382.35			2,382.35
	โพธิ์ตาก	โพธิ์ตาก		1,146.50		1,146.50
		โพนทอง	68.44			68.44
	โพนพิสัย	กุดบง	5,846.17			5,846.17
		จุมพล	2,512.91	2,387.37		4,900.28
		ชุมช้าง		22,749.11	68.14	22,817.25
		ทุ่งหลวง		23,787.24	9.20	23,796.45
		นาหนัง		54,678.93	11,223.83	65,902.76
		บ้านฝือ	2,869.96			2,869.96
		บ้านโพธิ์	456.68			456.68
		วัดหลวง		19,532.40		19,532.40
		สร้างนางขาว		16,410.06	204.38	16,614.44
		เหล่าต่างคำ		29,080.57	1,861.44	30,942.02
	เมืองหนองคาย	กวนวัน	884.83	0.06		884.89
		ปะโค	1,047.58	5.40		1,052.98
		เมืองหมี่	77.05			77.05
		วัดธาตุ		25,161.25	8,592.32	33,753.57
	รัตนวาปี	นาทับไฮ	2,122.01			2,122.01
		บ้านด่อน	8,653.45			8,653.45
		พระบาทนาสิงห์	1,757.28			1,757.28
		โพนแพง	6,483.10			6,483.10
		รัตนวาปี	2,564.48			2,564.48
	ศรีเชียงใหม่	บ้านหม้อ	850.10			850.10
		พานพร้าว	2,186.18			2,186.18

ที่มาข้อมูล:

-Area-Based (2561): สทนช.

-ภาพถ่ายดาวเทียมพื้นที่น้ำท่วมรายเดือน 7 ปี (พ.ศ.2554-2560): GISTDA

-พื้นที่เสี่ยงภัยน้ำท่วมหลากดินโคลนถล่ม 12 ปี (พ.ศ.2549-2561) :สวพ. กรมทรัพยากรน้ำ

จังหวัด	อำเภอ	ตำบล	พื้นที่เสี่ยงน้ำท่วมและน้ำท่วมหลาก (ไร่)			
			น้อย	ปานกลาง	มาก	ผลรวมทั้งหมด
		หนองปลาปาก	631.70	515.31		1,147.01
	สระใคร	คอกช้าง	691.10	1.25		692.35
		บ้านฝาง	69.04	36.87		105.91
	สังคม	นาจิว	69,236.18			69,236.18
หนองบัวลำภู	นากลาง	กุดดินจี่		26,863.42		26,863.42
		กุดแห่		7,158.37		7,158.37
		เก่ากลอย		21,313.70		21,313.70
		ดงสวรรค์		14,491.16		14,491.16
		ด่านช้าง		21,000.40		21,000.40
		นากลาง		20,135.91		20,135.91
		ฝั่งแดง		49,322.13		49,322.13
		อุทัยสวรรค์		22,519.59		22,519.59
	นาวัง	เทพศิรี		8,040.93		8,040.93
		นาแก	5.31	11,917.56		11,922.87
		นาเหล่า		4,643.93		4,643.93
		วังทอง		3,959.62		3,959.62
		วังปลาบ่อ	97.72			97.72
	โนนสัง	กุดตุ้ม		25,299.14		25,299.14
		โคกม่วง	1,443.58	1,722.08		3,165.66
		โคกใหญ่	179.37			179.37
		นิคมพัฒนา		12,547.95		12,547.95
		โนนเมือง	82.14	3,773.66		3,855.81
		โนนสัง	112.95	5,763.19		5,876.14
		บ้านค้อ	317.69	14,351.46		14,669.15
		บ้านถิ่น		11,463.39		11,463.39
		ปางกู๋		7,835.60		7,835.60
		หนองเรือ	293.58	13,566.63		13,860.20
	เมืองหนองบัวลำภู	กุดจิก		25,533.88		25,533.88
		นาคำไฮ		37,375.26		37,375.26
		นามะเฟือง		17,932.03		17,932.03
		โนนขมิ้น		20,750.35		20,750.35
		บ้านขาม		20,635.63		20,635.63
		บ้านพร้าว		8,902.99		8,902.99

ที่มาข้อมูล:

-Area-Based (2561): สทนช.

-ภาพถ่ายดาวเทียมพื้นที่น้ำท่วมรายเดือน 7 ปี (พ.ศ.2554-2560): GISTDA

-พื้นที่เสี่ยงภัยน้ำท่วมหลากดินโคลนถล่ม 12 ปี (พ.ศ.2549-2561) :สวท. กรมทรัพยากรน้ำ

จังหวัด	อำเภอ	ตำบล	พื้นที่เสี่ยงน้ำท่วมและน้ำท่วมหลาก (ไร่)			
			น้อย	ปานกลาง	มาก	ผลรวมทั้งหมด
		ป่าไม้งาม	119.69	7,196.36		7,316.05
		โพธิ์ชัย		9,367.11		9,367.11
		ลำภู		4,139.05		4,139.05
		หนองบัว		15,681.08		15,681.08
		หนองภัยศูนย์		3,612.78		3,612.78
		หนองสวรรค์		12,462.60		12,462.60
		หนองหว่า		17,319.21		17,319.21
		ห้วยนา	130.37	13,721.67		13,852.04
	ศรีบุญเรือง	กุดสะเทียน	115.61			115.61
		ทรายทอง	3,326.32			3,326.32
		เมืองใหม่	754.89			754.89
		ศรีบุญเรือง	1,603.83			1,603.83
		หนองแก	29.23	0.00		29.23
		หนองบัวใต้	160.79	1,851.49		2,012.27
		หันนางาม	192.24			192.24
	สุวรรณคูหา	กุดผึ้ง	336.05	8,105.18		8,441.23
		ดงมะไฟ		33,045.15		33,045.15
		นาदान		9,871.49		9,871.49
		นาดี		29,579.56		29,579.56
		นาสี		5,964.35		5,964.35
		บ้านโคก		22,954.91		22,954.91
		สุวรรณคูหา		6,357.46		6,357.46
อุดรธานี	กุดจับ	กุดจับ	597.05			597.05
		ขอนแก่น	20.42			20.42
		เชียงเพ็ง	339.57			339.57
	กุมภวาปี	กุมภวาปี	171.00			171.00
		แซแล	136.52			136.52
		ตุ้มไต้	1,325.98			1,325.98
		ท่าลี่	271.56			271.56
		ปะโค	148.52			148.52
		ผาสุก	5.85			5.85
		พันดอน	643.69			643.69
		เวียงคำ	167.97			167.97

ที่มาข้อมูล:

-Area-Based (2561): สทนช.

-ภาพถ่ายดาวเทียมพื้นที่น้ำท่วมรายเดือน 7 ปี (พ.ศ.2554-2560): GISTDA

-พื้นที่เสี่ยงภัยน้ำท่วมหลากดินโคลนถล่ม 12 ปี (พ.ศ.2549-2561) :สวท. กรมทรัพยากรน้ำ

จังหวัด	อำเภอ	ตำบล	พื้นที่เสี่ยงน้ำท่วมและน้ำท่วมหลาก (ไร่)			
			น้อย	ปานกลาง	มาก	ผลรวมทั้งหมด
		สี้อ	312.37			312.37
		เสอเพลอ	116.99			116.99
		หนองหว่า	220.88			220.88
	คูแก้ว	คอนสาย	362.61			362.61
		ค้อใหญ่	290.86			290.86
	ไชยวาน	ไชยวาน	23.00			23.00
		หนองหลัก	875.07			875.07
	ทุ่งฝน	ทุ่งฝน	720.85			720.85
		นาชุมแสง	27.77	5,435.15		5,462.91
		นาทม		5,753.96		5,753.96
	นาูง	นาแค	29,655.72			29,655.72
	น้ำโสม	น้ำจัว		3,822.27		3,822.27
		น้ำโสม	74,065.47			74,065.47
		บ้านหยวก		11,478.00		11,478.00
		สามัคคี		11.01		11.01
		โสมเยี่ยม	33,063.10			33,063.10
		หนองแวง	17,999.76			17,999.76
	บ้านดุง	ดงเย็น	1,492.53			1,492.53
		ถ่อนนาลับ		24,634.98	8.49	24,643.47
		นาคำ		21,595.24	5.32	21,600.56
		นาไหม		31,716.05	288.68	32,004.73
		บ้านจันทน์	2,062.92			2,062.92
		บ้านชัย	78.73	21,592.12		21,670.85
		บ้านดุง	123.62	8,792.77		8,916.39
		บ้านตาด	1.50			1.50
		บ้านม่วง	1,049.73			1,049.73
		โพนสูง	1,269.56			1,269.56
		วังทอง	680.78			680.78
		อ้อมกอ	472.09			472.09
	บ้านฝือ	กลางใหญ่		12,288.66		12,288.66
		ข้าวสาร	322.58			322.58
		เขื่อน้ำ	145.90			145.90
		คำด้วง	1.08	516.30		517.38

ที่มาข้อมูล:

-Area-Based (2561): สทนช.

-ภาพถ่ายดาวเทียมพื้นที่น้ำท่วมรายเดือน 7 ปี (พ.ศ.2554-2560): GISTDA

-พื้นที่เสี่ยงภัยน้ำท่วมหลากดินโคลนถล่ม 12 ปี (พ.ศ.2549-2561) :สวท. กรมทรัพยากรน้ำ

จังหวัด	อำเภอ	ตำบล	พื้นที่เสี่ยงน้ำท่วมและน้ำท่วมหลาก (ไร่)			
			น้อย	ปานกลาง	มาก	ผลรวมทั้งหมด
		จำป่าโมง	288.80	17,811.10		18,099.90
		โนนทอง	0.19			0.19
		บ้านค้อ		6,897.98		6,897.98
		บ้านฝ้อ	36.65	11,608.74		11,645.39
		เมืองพาน		17,829.78		17,829.78
		หายโศก	219.59			219.59
	ประจักษ์ศิลปาคม	นาม่วง	1.61			1.61
		ห้วยสามพาด	3.87			3.87
		อุ่มจาน	599.51			599.51
	พิบูลย์รักษ์	ดอนกลอย	3,278.80			3,278.80
		นาทราย		19,581.78		19,581.78
		บ้านแดง		20,896.92	2.67	20,899.58
	เพ็ญ	โคกกลาง	445.50			445.50
		จอมศรี		33,247.09	30.04	33,277.13
		เชียงหวาง	776.75			776.75
		เตาไห	1,651.64	5,528.25	3.81	7,183.69
		นาบัว	1.09	10,802.04	2.61	10,805.74
		นาพู่	888.45			888.45
		บ้านธาตุ	0.01	32,251.97	5.87	32,257.85
		บ้านเหล่า	53.79	7,828.46	10.21	7,892.46
		เพ็ญ	305.53			305.53
		สร้างแป้น	897.28			897.28
		สุ่มเส้า		5,923.36		5,923.36
	เมืองอุดรธานี	กุดสระ	4,558.93			4,558.93
		เชียงพิณ	132.83			132.83
		เชียงยืน	863.41			863.41
		นากว้าง	1,641.79			1,641.79
		นาข่า	2,152.46			2,152.46
		นาดี	36.19			36.19
		นิคมสงเคราะห์	56.60			56.60
		โนนสูง	223.94			223.94
		บ้านขาว	1,096.01			1,096.01
		บ้านจั่น	388.28			388.28

ที่มาข้อมูล:

-Area-Based (2561): สทนช.

-ภาพถ่ายดาวเทียมพื้นที่น้ำท่วมรายเดือน 7 ปี (พ.ศ.2554-2560): GISTDA

-พื้นที่เสี่ยงภัยน้ำท่วมหลากดินโคลนถล่ม 12 ปี (พ.ศ.2549-2561) :สวพ. กรมทรัพยากรน้ำ

จังหวัด	อำเภอ	ตำบล	พื้นที่เสี่ยงน้ำท่วมและน้ำท่วมหลาก (ไร่)			
			น้อย	ปานกลาง	มาก	ผลรวมทั้งหมด
		บ้านตาด	105.07			105.07
		สามพร้าว	2,891.27			2,891.27
		หนองขอนกว้าง	304.94			304.94
		หนองนาคำ	504.70			504.70
		หนองบัว	62.37			62.37
		หนองไผ่	113.41			113.41
		หนองไฮ	1.97			1.97
		หม่ม่น	526.69			526.69
	วังสามหมอ	คำโคกสูง	1,846.48			1,846.48
		หนองหญ้าไซ	398.46			398.46
	ศรีธาตุ	จำปี	244.05			244.05
		ตาดทอง	34.58			34.58
		นายูง	1,899.25			1,899.25
		บ้านโปร่ง	126.33			126.33
		ศรีธาตุ	288.08			288.08
	สร้างคอม	เชียงดา		5,723.22		5,723.22
		นาสะอาด		6,548.22		6,548.22
		บ้านโคก	1,052.34			1,052.34
		บ้านยวด	33.38	5,098.08		5,131.46
		บ้านหินโงม		9,549.57	16.82	9,566.38
		สร้างคอม		13,029.95	165.87	13,195.83
	หนองหาน	บ้านเชียง	680.66			680.66
		บ้านยา	862.58			862.58
		ผักตบ	339.10			339.10
		พังงู	464.64			464.64
		โพนงาม	28.36			28.36
		สร้อยพร้าว	1,060.70			1,060.70
		สะแบง	2,188.33			2,188.33
		หนองไผ่	188.72			188.72
		หนองสระปลา	120.51			120.51
		หนองหาน	1,347.04			1,347.04
ผลรวมทั้งหมด (ไร่)			901,818.01	3,218,317.10	#####	4,251,520.05

ที่มาข้อมูล:

-Area-Based (2561): สทนช.

-ภาพถ่ายดาวเทียมพื้นที่น้ำท่วมรายเดือน 7 ปี (พ.ศ.2554-2560): GISTDA

-พื้นที่เสี่ยงภัยน้ำท่วมหลากดินโคลนถล่ม 12 ปี (พ.ศ.2549-2561) :สวพ. กรมทรัพยากรน้ำ

ภาคผนวก 3

การตรวจสอบความพร้อมด้านสถานีตรวจวัดสถานการณ์น้ำ
(สถานี Early Warning โทรมมาตร กล้อง CCTV และสถานีอุตุ-อุทกวิทยา)

การตรวจสอบความพร้อมสถานี Early Warning

สำนักงานทรัพยากรน้ำภาค 3

วันที่สำรวจ 16 พฤษภาคม 2561 เวลา 10.00 น.

ลำดับ	สถานี	บ้าน	หมู่	ตำบล	อำเภอ	จังหวัด	ลุ่มน้ำหลัก	ลุ่มน้ำสาขา	ระวาง	long_x	lat_y	ประเภท
1	STN0147	บ้านหนองทุ่ม	0	นาดี	ด่านซ้าย	เลย	02 แม่น้ำโขง	แม่น้ำโขงส่วนที่ 4	5243 IV	101.18319	17.43028	สถานีหลัก
2	STN0148	บ้านร่องไผ่	0	โคกใหญ่	ท่าลี่	เลย	02 แม่น้ำโขง	แม่น้ำโขงส่วนที่ 4	5344 III	101.50935	17.55791	สถานีหลัก
3	STN0149	บ้านขามป้อม	0	ร่องจิก	ภูเรือ	เลย	02 แม่น้ำโขง	น้ำสาน	5243 I	101.29502	17.3451	สถานีหลัก
4	STN0150	บ้านโป่ง	0	นาแฆม	เมืองเลย	เลย	02 แม่น้ำโขง	น้ำสาน		101.709	17.70302	สถานีหลัก
5	STN0151	บ้านห้วยม่วง	0	นาดินดำ	เมืองเลย	เลย	02 แม่น้ำโขง	น้ำสาน		101.8421	17.46712	สถานีหลัก
6	STN0301	บ้านหินสอ	0	ปลาบ่า	ภูเรือ	เลย	02 แม่น้ำโขง	น้ำสาน	5243 I	101.40179	17.2827	สถานีหลัก
7	STN0302	บ้านนาเมืองทอง	0	โนนทอง	นาูง	อุดรธานี	02 แม่น้ำโขง	ห้วยน้ำโสม	5444 IV	102.12464	17.96898	สถานีหลัก
8	STN0320	บ้านโป่งป่าตัว	0	กกตู	เมืองเลย	เลย	02 แม่น้ำโขง	แม่น้ำเลยตอนล่าง	5344III	101.59593	17.57217	สถานีหลัก
9	STN0321	บ้านใหม่พัฒนา	0	ศรีสองรัก	เมืองเลย	เลย	02 แม่น้ำโขง	แม่น้ำเลยตอนล่าง	5344III	101.70508	17.59418	สถานีหลัก
10	STN0322	บ้านนาลานข้าว	0	โพนสูง	ด่านซ้าย	เลย	02 แม่น้ำโขง	น้ำสาน	5243I	101.35358	17.27183	สถานีหลัก
11	STN0323	บ้านตาดซ้อ	0	เขาแก้ว	เชียงคาน	เลย	02 แม่น้ำโขง	แม่น้ำโขงส่วนที่ 5	5344I	101.77105	17.80986	สถานีหลัก
12	STN0324	บ้านโนนสมบูรณ์	0	सानตม	ภูเรือ	เลย	02 แม่น้ำโขง	แม่น้ำเลยตอนล่าง	5343IV	101.51057	17.45909	สถานีหลัก
13	STN0325	บ้านหมากแข้ง	0	หนองจิว	วังสะพุง	เลย	02 แม่น้ำโขง	แม่น้ำเลยตอนล่าง	5343IV	101.55159	17.41574	สถานีหลัก
14	STN0326	บ้านกลาง	0	ปลาบ่า	ภูเรือ	เลย	02 แม่น้ำโขง	น้ำสาน	5243I	101.43001	17.31987	สถานีหลัก
15	STN0329	บ้านน้ำหมัน	0	กกสะทอน	ด่านซ้าย	เลย	02 แม่น้ำโขง	น้ำหมัน	5243III	101.1286	17.09659	สถานีหลัก
16	STN0355	บ้านน้ำจันท์	0	หนองจิว	วังสะพุง	เลย	02 แม่น้ำโขง	แม่น้ำเลยตอนล่าง	5343IV	101.58153	17.34934	สถานีหลัก
17	STN0454	บ้านท่าบม (หมู่ 8)	0	เขาแก้ว	เชียงคาน	เลย	02 แม่น้ำโขง	แม่น้ำเลยตอนล่าง	5344 I	101.77748	17.77954	สถานีหลัก
18	STN0455	บ้านห้วยสีดา	0	หาดทรายขาว	เชียงคาน	เลย	02 แม่น้ำโขง	แม่น้ำโขงส่วนที่ 4	5344 III	101.62155	17.73443	สถานีหลัก
19	STN0456	บ้านฝั่ง	0	วังยาว	ด่านซ้าย	เลย	12 แม่น้ำป่าสัก	แม่น้ำป่าสักตอนบน	5243 II	101.32513	17.23099	สถานีหลัก

การตรวจสอบความพร้อมสถานี Early Warning

สำนักงานทรัพยากรน้ำภาค 3

วันที่สำรวจ 16 พฤษภาคม 2561 เวลา 10.00 น.

ลำดับ	สถานี	บ้าน	หมู่	ตำบล	อำเภอ	จังหวัด	ลุ่มน้ำหลัก	ลุ่มน้ำสาขา	ระวาง	long_x	lat_y	ประเภท
20	STN0458	บ้านน้ำมี	0	น้ำทูน	ท่าลี่	เลย	02 แม่น้ำโขง	แม่น้ำโขงส่วนที่ 4	5244 II	101.37271	17.51841	สถานีหลัก
21	STN0459	บ้านวังเป่ง	0	น้ำทูน	ท่าลี่	เลย	02 แม่น้ำโขง	แม่น้ำโขงส่วนที่ 4	5244 II	101.30121	17.61778	สถานีหลัก
22	STN0460	บ้านน้ำพาน	0	อาฮี	ท่าลี่	เลย	02 แม่น้ำโขง	แม่น้ำโขงส่วนที่ 4	5244 II	101.35499	17.63248	สถานีหลัก
23	STN0461	บ้านห้วยไค้	0	โคกใหญ่	ท่าลี่	เลย	02 แม่น้ำโขง	แม่น้ำโขงส่วนที่ 4	5244 II	101.46605	17.52775	สถานีหลัก
24	STN0462	บ้านกกทอง (หมู่ 4)	0	กกทอง	เมืองเลย	เลย	02 แม่น้ำโขง	แม่น้ำเลยตอนล่าง	5344 III	101.55867	17.51585	สถานีหลัก
25	STN0463	บ้านกำพี้	0	กกตู	เมืองเลย	เลย	02 แม่น้ำโขง	แม่น้ำเลยตอนล่าง	5344 III	101.57828	17.60429	สถานีหลัก
26	STN0464	บ้านห้วยตี้ว	0	ลาดค่าง	ภูเรือ	เลย	02 แม่น้ำโขง	น้ำसान	5244 II	101.25812	17.52376	สถานีหลัก
27	STN0465	บ้านห้วยผักเนา	0	ลาดค่าง	ภูเรือ	เลย	02 แม่น้ำโขง	น้ำसान	5243 I	101.26634	17.47088	สถานีหลัก
28	STN0473	บ้านนาคำ (หมู่ 6)	6	บ้านก้อง	นาเยือง	อุดรธานี	02 แม่น้ำโขง	ห้วยน้ำโสม	5444 IV	102.13975	17.88619	สถานีหลัก
29	STN0557	บ้านห้วยตาตใต้	0	นาดอกคำ	นาด้าง	เลย	02 แม่น้ำโขง	ห้วยน้ำปวน		101.9083	17.5816	สถานีหลัก
30	STN0766	บ้านสะอาด	6	น้ำสวย	เมืองเลย	เลย	02 แม่น้ำโขง	แม่น้ำเลยตอนล่าง	5344 II	101.83652	17.66747	สถานีหลัก
31	STN0767	บ้านอุ่มง	10	บุสม	เชียงคาน	เลย	02 แม่น้ำโขง	แม่น้ำโขงส่วนที่ 5	5344 IV	101.7612	17.88591	สถานีหลัก
32	STN0768	บ้านชำทอง	4	นามาลา	นาแห้ว	เลย	02 แม่น้ำโขง	แม่น้ำโขงส่วนที่ 3	5243 IV	101.03678	17.35407	สถานีหลัก
33	STN0769	บ้านโนนตะวัน	14	ทต.นาดอกคำ	นาด้าง	เลย	04 แม่น้ำชี	ลำพะเนียง	5344 II	101.98677	17.53376	สถานีหลัก
34	STN0770	บ้านเสี้ยวเหนือ	2	เสี้ยว	เมืองเลย	เลย	02 แม่น้ำโขง	แม่น้ำเลยตอนล่าง	5343 IV	101.61628	17.4817	สถานีหลัก
35	STN0771	บ้านปากยาง	6	น้ำแคม	ท่าลี่	เลย	02 แม่น้ำโขง	แม่น้ำโขงส่วนที่ 4	5344 III	101.55232	17.67865	สถานีหลัก
36	STN0773	บ้านโสมเยี่ยม	1	โสมเยี่ยม	น้ำโสม	อุดรธานี	02 แม่น้ำโขง	ห้วยน้ำโสม	5444 IV	102.23219	17.8135	สถานีหลัก
37	STN0774	บ้านกุดนาคำ	11	น้ำโสม	น้ำโสม	อุดรธานี	02 แม่น้ำโขง	ห้วยน้ำโสม	5444 IV	102.09883	17.78317	สถานีหลัก
38	STN0842	บ้านบุงกุ่ม	1	นาหอ	ด่านซ้าย	เลย	02 แม่น้ำโขง	น้ำหมัน	5246 II	101.15182	17.31123	สถานีหลัก

การตรวจสอบความพร้อมสถานี Early Warning

สำนักงานทรัพยากรน้ำภาค 3

วันที่สำรวจ 16 พฤษภาคม 2561 เวลา 10.00 น.

ลำดับ	สถานี	บ้าน	หมู่	ตำบล	อำเภอ	จังหวัด	ลุ่มน้ำหลัก	ลุ่มน้ำสาขา	ระวาง	long_x	lat_y	ประเภท
39	STN0952	บ้านนาแค	1	นาแค	นาบุง	อุดรธานี	02 แม่น้ำโขง	ห้วยน้ำโสม	5444 IV	102.07539	17.89183	สถานีหลัก
40	STN0953	บ้านเพิ่ม	2	นาแค	นาบุง	อุดรธานี	02 แม่น้ำโขง	ห้วยน้ำโสม	5444 IV	102.076	17.9863	สถานีหลัก
41	STN0954	บ้านนาพึ่ง	1	นาพึ่ง	นาแห้ว	เลย	02 แม่น้ำโขง	แม่น้ำโขงส่วนที่ 3	5243 IV	101.04934	17.41825	สถานีหลัก
42	STN0955	บ้านโคก	6	นามาลา	นาแห้ว	เลย	02 แม่น้ำโขง	น้ำหมัน	5243 IV	101.05635	17.31511	สถานีหลัก
43	STN0956	บ้านห้วยอ้อย	13	ด่านซ้าย	ด่านซ้าย	เลย	02 แม่น้ำโขง	น้ำหมัน	5243 IV	101.11309	17.28043	สถานีหลัก
44	STN0957	บ้านห้วยตาด	2	โคกงาม	ด่านซ้าย	เลย	02 แม่น้ำโขง	น้ำหมัน	5243 IV	101.20706	17.31463	สถานีหลัก
45	STN0958	บ้านยาง	5	ท่าลี่	ท่าลี่	เลย	02 แม่น้ำโขง	แม่น้ำโขงส่วนที่ 4	5244 II	101.41811	17.56954	สถานีหลัก
46	STN0959	บ้านนาน้อย	3	ท่าศาลา	ภูเรือ	เลย	02 แม่น้ำโขง	น้ำसान	5243 I	101.49392	17.37924	สถานีหลัก
47	STN0960	บ้านน้ำทบ	8	เขาหลวง	วังสะพุง	เลย	02 แม่น้ำโขง	แม่น้ำเลยตอนล่าง	5343 IV	101.59726	17.26941	สถานีหลัก
48	STN0961	บ้านกุดตอเรือ	14	ทรายขาว	วังสะพุง	เลย	02 แม่น้ำโขง	แม่น้ำเลยตอนล่าง	5343 III	101.6776	17.21466	สถานีหลัก
49	STN0962	บ้านน้ำค้อ	12	ทรายขาว	วังสะพุง	เลย	02 แม่น้ำโขง	แม่น้ำเลยตอนล่าง	5343 III	101.62333	17.18328	สถานีหลัก
50	STN0963	บ้านผางาม	10	ปวนผุย	หนองหิน	เลย	02 แม่น้ำโขง	ห้วยน้ำปวน	5343 II	101.75562	17.043	สถานีหลัก
51	STN0964	บ้านแก้วเมธี	5	นาดัว	นาดัว	เลย	04 แม่น้ำชี	ลำพะเนียง	5344 II	102.00282	17.47608	สถานีหลัก
52	STN0965	บ้านหนองใหญ่	12	ผาอินทร์แปลง	เอราวัณ	เลย	02 แม่น้ำโขง	ห้วยน้ำปวน	5343 I	101.96254	17.34677	สถานีหลัก
53	STN0966	บ้านปากหมาก	7	ศรีสองรัก	เมืองเลย	เลย	02 แม่น้ำโขง	แม่น้ำเลยตอนล่าง	5344 II	101.74447	17.64037	สถานีหลัก
54	STN0967	บ้านสงเปือย	7	ธาตุ	เชียงคาน	เลย	02 แม่น้ำโขง	แม่น้ำเลยตอนล่าง	5344 II	101.80086	17.72816	สถานีหลัก
55	STN1068	บ้านวังแคน	7	น้ำสวย	เมืองเลย	เลย	02 แม่น้ำโขง	0215; แม่น้ำเลยตอนล่าง	5344 II	101.82208	17.57036	สถานีหลัก
56	STN1069	บ้านทางนา	8	โพนสูง	ด่านซ้าย	เลย	02 แม่น้ำโขง	0212; น้ำसान	5243 IV	101.24989	17.29232	สถานีหลัก
57	STN1070	บ้านหัวฝาย	2	ชัยพฤกษ์	เมืองเลย	เลย	02 แม่น้ำโขง	0215; แม่น้ำเลยตอนล่าง	5344 III	101.74813	17.51962	สถานีหลัก

การตรวจสอบความพร้อมสถานี Early Warning

สำนักงานทรัพยากรน้ำภาค 3

วันที่สำรวจ 16 พฤษภาคม 2561 เวลา 10.00 น.

ลำดับ	สถานี	บ้าน	หมู่	ตำบล	อำเภอ	จังหวัด	ลุ่มน้ำหลัก	ลุ่มน้ำสาขา	ระวาง	long_x	lat_y	ประเภท
58	STN1071	บ้านท่าวังแคน	9	ศรีสองรัก	เมืองเลย	เลย	02 แม่น้ำโขง	0215; แม่น้ำเลยตอนล่าง	5344 II	101.75623	17.59958	สถานีหลัก
59	STN1079	บ้านท่าแพ	2	เมือง	เมืองเลย	เลย	02 แม่น้ำโขง	0215; แม่น้ำเลยตอนล่าง	5343 IV	101.69945	17.49235	สถานีหลัก
60	STN1086	บ้านกกโพธิ์ริมน้ำสาน	8	ร่องจิก	ภูเรือ	เลย	02 แม่น้ำโขง	0212; น้ำสาน	5243 I	101.30165	17.42352	สถานีหลัก
61	STN1088	บ้านนาข้าว	1	นาข้าว	เชียงคาน	เลย	02 แม่น้ำโขง	0216; แม่น้ำโขงส่วนที่ 5	5344 IV	101.66965	17.83387	สถานีหลัก
62	STN1101	บ้านคกไผ่	6	ปากชม	ปากชม	เลย	02 แม่น้ำโขง	0216; แม่น้ำโขงส่วนที่ 5	5345 II	101.85619	18.04128	สถานีหลัก
63	STN1102	บ้านห้วยขอบ	3	หาดคัมภีร์	ปากชม	เลย	02 แม่น้ำโขง	0216; แม่น้ำโขงส่วนที่ 5	5445 III	102.06384	18.19886	สถานีหลัก
64	STN1117	บ้านปากเนียม	5	ห้วยพิชัย	ปากชม	เลย	02 แม่น้ำโขง	0216; แม่น้ำโขงส่วนที่ 5	5345 II	101.92967	18.05571	สถานีหลัก
65	STN1133	บ้านโคกสว่าง	10	ศรีสองรัก	เมืองเลย	เลย	02 แม่น้ำโขง	0215; แม่น้ำเลยตอนล่าง	5344 III	101.70327	17.65811	สถานีหลัก
66	STN1160	บ้านหนองบัว	1	ภูหอ	ภูหลวง	เลย	02 แม่น้ำโขง	0215; แม่น้ำเลยตอนล่าง	5343 III	101.642	17.13654	สถานีหลัก
67	STN1165	บ้านสวนปอ	7	แก่งศรีภูมิ	ภูหลวง	เลย	02 แม่น้ำโขง	0215; แม่น้ำเลยตอนล่าง	5343 III	101.66052	17.05864	สถานีหลัก
68	STN1166	บ้านห้วยลาด	3	सानตม	ภูเรือ	เลย	02 แม่น้ำโขง	0212; น้ำสาน	5243 I	101.41784	17.44856	สถานีหลัก
69	STN1197	บ้านตาดน้ำพุ	8	คำดั่ง	บ้านฝื่อ	อุดรธานี	02 แม่น้ำโขง	0218; น้ำโมง	5444 I	102.31874	17.91522	สถานีหลัก
70	STN1206	บ้านน้ำไพร	5	สังคม	สังคม	หนองคาย	02 แม่น้ำโขง	0216; แม่น้ำโขงส่วนที่ 5	5445 III	102.22738	18.10691	สถานีหลัก
71	STN1258	บ้านน้ำจ้ว	1	น้ำจ้ว	สังคม	หนองคาย	02 แม่น้ำโขง	0216; แม่น้ำโขงส่วนที่ 5	5445 III	102.13359	18.13378	สถานีหลัก
72	STN1262	บ้านม่วง	2	บ้านม่วง	สังคม	หนองคาย	02 แม่น้ำโขง	0216; แม่น้ำโขงส่วนที่ 5	5445 III	102.16918	18.17563	สถานีหลัก
73	STN1333	บ้านหาดเปี้ย	7	ปากชม	ปากชม	เลย	02 แม่น้ำโขง	0216; แม่น้ำโขงส่วนที่ 5	5345 II	101.80395	18.05683	สถานีหลัก
74	STN1345	บ้านนาไม้	6	หาดคัมภีร์	ปากชม	เลย	02 แม่น้ำโขง	0216; แม่น้ำโขงส่วนที่ 5	5445 III	102.01904	18.10122	สถานีหลัก
75	STN1356	บ้านนาโพธิ์	2	นาแห้ว	นาแห้ว	เลย	02 แม่น้ำโขง	0210; แม่น้ำโขงส่วนที่ 3	5243 IV	101.07366	17.49762	สถานีหลัก
76	STN1357	บ้านสวัสดิพัฒนา	4	ท่าลี่	ท่าลี่	เลย	02 แม่น้ำโขง	0213; แม่น้ำโขงส่วนที่ 4	5244 II	101.41007	17.61576	สถานีหลัก

การตรวจสอบความพร้อมสถานี Early Warning

สำนักงานทรัพยากรน้ำภาค 3

วันที่สำรวจ 16 พฤษภาคม 2561 เวลา 10.00 น.

ลำดับ	สถานี	บ้าน	หมู่	ตำบล	อำเภอ	จังหวัด	ลุ่มน้ำหลัก	ลุ่มน้ำสาขา	ระวาง	long_x	lat_y	ประเภท
77	STN1358	บ้านปลาบ่า	1	ปลาบ่า	ภูเรือ	เลย	02 แม่น้ำโขง	0212; น้ำसान	5243 I	101.358	17.38395	สถานีหลัก
78	STN1362	บ้านนาข่า	5	ปากหมัน	ด่านซ้าย	เลย	02 แม่น้ำโขง	0213; แม่น้ำโขงส่วนที่ 4	5244 III	101.17831	17.52213	สถานีหลัก
79	STN1363	บ้านนาปอ	4	แสงภา	นาแห้ว	เลย	02 แม่น้ำโขง	0210; แม่น้ำโขงส่วนที่ 3	5143 I	100.92317	17.47091	สถานีหลัก
80	STN1372	บ้านป่าข้าวหลาม	6	นาโป่ง	เมืองเลย	เลย	02 แม่น้ำโขง	0215; แม่น้ำเลยตอนล่าง	5343 IV	101.62528	17.42021	สถานีหลัก
81	STN1379	บ้านแก้วดาว	6	นาดี	ด่านซ้าย	เลย	02 แม่น้ำโขง	0210; แม่น้ำโขงส่วนที่ 3	5243 IV	101.1371	17.42996	สถานีหลัก
82	STN1380	บ้านหัวนา	3	แสงภา	นาแห้ว	เลย	02 แม่น้ำโขง	0210; แม่น้ำโขงส่วนที่ 3	5143 I	100.996	17.48932	สถานีหลัก
83	STN1385	บ้านห้วยทอง	3	โพนสูง	ด่านซ้าย	เลย	02 แม่น้ำโขง	0212; น้ำसान	5243 I	101.28837	17.25643	สถานีหลัก
84	STN1386	บ้านตูป้อ	6	กกสะทอน	ด่านซ้าย	เลย	02 แม่น้ำโขง	0211; น้ำหมัน	5243 III	101.06395	17.08437	สถานีหลัก
85	STN1392	บ้านโพนทอง	3	เชียงกลม	ปากชม	เลย	02 แม่น้ำโขง	0216; แม่น้ำโขงส่วนที่ 5	5344 I	101.97696	17.83073	สถานีหลัก
86	STN1393	บ้านวังผา	3	ห้วยบ่อซืน	ปากชม	เลย	02 แม่น้ำโขง	0216; แม่น้ำโขงส่วนที่ 5	5344 I	101.97748	17.77396	สถานีหลัก
87	STN1394	บ้านเชียงคาน	1	เชียงคาน	เชียงคาน	เลย	02 แม่น้ำโขง	0216; แม่น้ำโขงส่วนที่ 5	5344 IV	101.64315	17.88977	สถานีหลัก
88	STN1406	บ้านหนองบัว	1	หนองบัว	ภูเรือ	เลย	02 แม่น้ำโขง	0212; น้ำसान	5243 I	101.35965	17.44787	สถานีหลัก
89	STN1413	บ้านเลยวังไสย์	1	เลยวังไสย์	ภูหลวง	เลย	02 แม่น้ำโขง	0215; แม่น้ำเลยตอนล่าง	5343 III	101.51841	17.05628	สถานีหลัก
90	STN1414	บ้านโคกหนองแห้ว	3	เลยวังไสย์	ภูหลวง	เลย	02 แม่น้ำโขง	0215; แม่น้ำเลยตอนล่าง	5343 III	101.54669	17.0654	สถานีหลัก
91	STN1419	บ้านห้วยทรายคำ	6	นาแรม	เมืองเลย	เลย	02 แม่น้ำโขง	0215; แม่น้ำเลยตอนล่าง	5344 III	101.64345	17.66005	สถานีหลัก
92	STN1431	บ้านใหม่พัฒนา*	10	ห้วยพิชัย	ปากชม	เลย	02 แม่น้ำโขง	0216; แม่น้ำโขงส่วนที่ 5	5344 I	101.97066	17.94435	สถานีหลัก
93	STN1466	บ้านเทพประทีป	9	นาจั่ว	สังคม	หนองคาย	02 แม่น้ำโขง	0217; ห้วยน้ำโสม	5445 III	102.15406	18.0161	สถานีหลัก
94	STN1506	บ้านห้วยสีเสียด	5	น้ำหมาน	เมืองเลย	เลย	02 แม่น้ำโขง	0215; แม่น้ำเลยตอนล่าง	5344 III	101.64618	17.53406	สถานีหลัก
95	STN1523	บ้านเหล่ากอหก	1	เหล่ากอหก	นาแห้ว	เลย	02 แม่น้ำโขง	0210; แม่น้ำโขงส่วนที่ 3	5143 I	100.87941	17.49602	สถานีหลัก

ระบบตรวจวัดสถานการณ์น้ำทางไกลอัตโนมัติ (โทรมาตร)
สำนักงานทรัพยากรน้ำภาค 3

ลำดับ	ชื่อสถานี	รหัสสถานี	ปีที่ก่อสร้าง	ฝน	ระดับน้ำ	รูปภาพ/วิดีโอ	หมู่บ้าน	ตำบล	อำเภอ	จังหวัด	รหัสลุ่มน้ำ	พิกัด N (m)	พิกัด E (m)	ชื่อ	เบอร์ติดต่อ
1	แม่น้ำเลย	STN0110		/	/	/	บ้านใหม่	กุดป่อง	เมือง	เลย	02	1936385	790377		
2	ห้วยโสม	STN046	2553	/	/		สังคม	สังคม	สังคม	หนองคาย	02	1998791	211946	สังเวียน อังคุนันท์	
3	ห้วยน้ำสวย	STN042	2553	/	/		น้ำสวย	สระใคร	สระใคร	หนองคาย	02	1956452	265007	สังเวียน อังคุนันท์	084 683 5517
4	ศรีวิไล	STN050	2553	/			ศรีวิไล	ศรีวิไล	ศรีวิไล	บึงกาฬ	02	2010255	367891	สังเวียน อังคุนันท์	
5	ไชยวาน		2553	/			ไชยวาน	ไชยวาน	ไชยวาน	อุดรธานี	02	1911955	311639	สังเวียน อังคุนันท์	
6	สุวรรณคูหา		2553	/			สุวรรณคูหา	สุวรรณคูหา	สุวรรณคูหา	หนองบัวฯ	02	1943906	211240	สังเวียน อังคุนันท์	
7	ห้วยหลวง	103		/	/	/	ท่าตูม	หมู่ม่น	เมือง	อุดรธานี	02	1943906	211240		

**ระบบตรวจวัดด้วยกล้อง CCTV
สำนักงานทรัพยากรน้ำภาค 3**

ลำดับ	ชื่อสถานี	รหัสสถานี	ปีที่ก่อสร้าง	ฝน	ระดับน้ำ	รูปภาพ/วิดีโอ	หมู่บ้าน	ตำบล	อำเภอ	จังหวัด	รหัสลุ่มน้ำ	พิกัด N (m)	พิกัด E (m)	รูปภาพ/วิดีโอ	ชื่อ_mainte	เบอร์ติดต่อ
1	ศูนย์ฯ เชียงคาน					/	เชียงคาน	เชียงคาน	เชียงคาน	เลย	02	1981141	782900	ใช้งานได้		
2	วัดศรีชมภูองค์ตั้ง	105	2551			/	น้ำโมง	น้ำโมง	ท่าบ่อ	หนองคาย	218	1978152	243107	ได้	นายบัณฑิต จริงวาจา	087 578 9371
3	วัดทุ่งธาตุ	106	2554			/	ห้วยหลวง	จุมพล	โพนพิสัย	หนองคาย	221	1992334	297869	ได้	พระประเวศ สมประสงค์	
4	บ้านท่าสะอาด	107	2554			/	ท่าสะอาด	ท่าสะอาด	เซกา	บึงกาฬ	225	1985709	369338	ได้	นายวิระ บุญฉวี	082 722 9745
5	ส่วนอุทกวิทยาที่ 1 หนองคาย	103	2551			/	จอมมณี	มีชัย	เมือง	หนองคาย	02	1978126	258070	ได้	นายสังเวียน อังคุนันท์	084 743 4992
6	ห้วยหลวง	103	2551	/	/	/	ท่าตูม	หม่อม	เมือง	อุดรธานี	02	1934260	266076	ไม่ได้		
7	แม่น้ำเลย			/	/	/		กุดป่อง	เมือง	เลย	02	1936385	790377	ได้		

ภาคผนวก 4

การตรวจสอบความพร้อมด้านความมั่นคง
ของอ่างเก็บน้ำและฝาย

ความพร้อมด้านมั่นคงของอ่างเก็บน้ำและฝาย

สำนักงานทรัพยากรน้ำภาค 3

ลำดับที่	รหัสโครงการ	ประเภทงาน	ชื่อโครงการ	ชื่อหมู่บ้าน	หมู่ที่	ตำบล	อำเภอ	จังหวัด	จำนวน (แห่ง)	ส่วนฯ ที่รับผิดชอบ ดำเนินการตรวจสอบ	ชื่อลุ่มน้ำหลัก	LAT_y	LONG_x	สถานะ
1	ลย.21011	อ่างเก็บน้ำ	อ่างเก็บน้ำทุ่งนาขาว	นาขาว	1	นาขาว	เขียงคาน	เลย	1	ส่วนบริหารจัดการน้ำ	โขง	17.83187753	101.66869833	ใช้ได้
2	ลย.21008	ฝายน้ำล้น	ฝายน้ำล้นห้วยลวงไซ	บ้านสูบ	1	น้ำสวย	น้ำสวย	เลย	1	ส่วนบริหารจัดการน้ำ	โขง	17.62638711	101.83329028	บกพร่อง
3	ลย.21039	ฝายน้ำล้น	ฝายน้ำล้นห้วยน้ำลาย	ภูบ่อปิด		กุดปอง	เมือง	เลย	1	ส่วนบริหารจัดการน้ำ	โขง	17.45124469	101.83056917	บกพร่อง
4	ลย.21042	ฝายน้ำล้น	ฝายน้ำล้นห้วยกลม	ปากคอม		เขียงกลม	ปากชม	เลย	1	ส่วนอุทกวิทยา	โขง	17.84528492	101.93007556	ใช้ได้
5	ลย.21058	ฝายน้ำล้น	ฝายน้ำล้นห้วยน้ำหมาน	กกทอง		กกทอง	เมือง	เลย	1	ส่วนบริหารจัดการน้ำ	โขง	17.52261672	101.56247472	บกพร่อง
6	ลย.21032	อ่างเก็บน้ำ	อ่างเก็บน้ำห้วยลินควาย	หนองใหญ่	2	ผาอินทร์แปลง	เอราวัณ	เลย	1	ส่วนอุทกวิทยา	โขง	17.34908522	101.96344944	ใช้ได้
7	ลย.21002	ฝายน้ำล้น	ฝายน้ำล้นห้วยสยาม	ขอนแก่น	9	โคกขี้เหล็ก	วังสะพุง	เลย	1	ส่วนบริหารจัดการน้ำ	โขง	17.21449494	101.84197417	บกพร่อง
8	ลย.21033	ฝายน้ำล้น	ฝายน้ำล้นห้วยชม	ปากชม		ปากชม	ปากชม	เลย	1	ส่วนอุทกวิทยา	โขง	17.97152144	101.88120361	ใช้ได้
9	ลย.21005	ฝายน้ำล้น	ฝายน้ำล้นห้วยปูน	ขอนแก่น	9	โคกขี้เหล็ก	วังสะพุง	เลย	1	ส่วนบริหารจัดการน้ำ	โขง	17.10300322	101.80741000	ใช้ได้
10	ลย.21037	ฝายน้ำล้น	ฝายน้ำล้นห้วยตาคลา	ผานาง	5	ผาอินทร์แปลง	เอราวัณ	เลย	1	ส่วนอุทกวิทยา	โขง	17.34701428	101.98127944	ใช้ได้
11	ลย.21050	ฝายน้ำล้น	ฝายน้ำล้นห้วยน้ำอวย	เขียงคาน	6	เขียงคาน	เขียงคาน	เลย	1	ส่วนอุทกวิทยา	โขง	17.88072400	101.66282528	ใช้ได้
12	ลย.21045	ฝายน้ำล้น	ฝายน้ำล้นห้วยปูน	วังแท่น		ผาน้อย	วังสะพุง	เลย	1	ส่วนอุทกวิทยา	โขง	17.31538239	101.85950306	ใช้ได้
13	ลย.21046	ฝายน้ำล้น	ฝายน้ำล้นห้วยปูน	หนองหญ้าปล้อง		หนองหญ้าปล้อง	วังสะพุง	เลย	1	ส่วนอุทกวิทยา	โขง	17.27914986	101.86740194	ใช้ได้
14	ลย.21047	ฝายน้ำล้น	ฝายน้ำล้นห้วยน้ำสวย	เอราวัณ		เอราวัณ	เอราวัณ	เลย	1	ส่วนบริหารจัดการน้ำ	โขง	17.39734586	101.93601306	ใช้ได้
15	ลย.21051	ฝายน้ำล้น	ฝายน้ำล้นห้วยน้ำสวย	วังม่วง	7	เอราวัณ	เอราวัณ	เลย	1	ส่วนอุทกวิทยา	โขง	17.35917275	101.89121139	ใช้ได้
16	ลย.21028	ฝายน้ำล้น	ฝายน้ำล้นห้วยสระ	บวกอ่าง	2	โคกใหญ่	ท่าลี่	เลย	1	ส่วนอุทกวิทยา	โขง	17.54351375	101.48180167	บกพร่อง
17	ลย.21040	ฝายน้ำล้น	ฝายน้ำล้นห้วยน้ำแคม	น้ำแคม	1	น้ำแคม	น้ำแคม(ท่าลี่)	เลย	1	ส่วนอุทกวิทยา	โขง	17.69469714	101.52533083	บกพร่อง
18	ลย.21056	ฝายน้ำล้น	ฝายน้ำล้นห้วยสีดา	น้ำพร	6	ปากคม	เขียงคาน	เลย	1	ส่วนอุทกวิทยา	โขง	17.76250108	101.58943500	บกพร่อง
19	ลย.21030	อ่างเก็บน้ำ	อ่างเก็บน้ำห้วยเหิร	หนองเสือคราง	2	หนองบัว	ภูเรือ	เลย	1	ส่วนอุทกวิทยา	โขง	17.43884844	101.32323389	ใช้ได้
20	ลย.21031	อ่างเก็บน้ำ	อ่างเก็บน้ำห้วยน้ำมี	ท่าบม	7	เขาแก้ว	เขียงคาน	เลย	1	ส่วนอุทกวิทยา	โขง	17.77979456	101.77726306	ใช้ได้
21	ลย.21036	ฝายน้ำล้น	ฝายน้ำล้นห้วยหินชา	ธาตุ	2	ธาตุ	เขียงคาน	เลย	1	ส่วนอุทกวิทยา	โขง	17.71295228	101.71404556	ใช้ได้
22	นพ.21047	อ่างเก็บน้ำ	อ่างเก็บน้ำห้วยปลาผา	ดอนตู	10	ไชยบุรี	ท่าอุเทน	นครพนม	1	ส่วนวิชาการ	โขง	17.61712756	104.43806167	บกพร่อง
23	ลย.21052	ฝายน้ำล้น	ฝายน้ำล้นห้วยน้ำปูน	โคกแฝก		ผาน้อย	วังสะพุง	เลย	1	ส่วนอุทกวิทยา	โขง	17.31538239	101.85950306	ใช้ได้
24	นพ.21031	อ่างเก็บน้ำ	อ่างเก็บน้ำห้วยกอก	นาหว้า	4	นาหว้า	นาหว้า	นครพนม	1	ส่วนวิชาการ	โขง	17.48848819	104.11068722	ใช้ได้
25	นพ.21003	อ่างเก็บน้ำ	อ่างเก็บน้ำห้วยทะเล	วังตามัว		วังตามัว	เมือง	นครพนม	1	ส่วนวิชาการ	โขง	17.29916339	104.51713861	ใช้ได้
26	ลย.21059	ฝายน้ำล้น	ฝายน้ำล้นห้วยปูน	กุดสวรรค์	15	หนองหญ้าปล้อง	วังสะพุง	เลย	1	ส่วนอุทกวิทยา	โขง	17.27914986	101.86740194	ใช้ได้
27	นพ.21008	ฝายน้ำล้น	ฝายน้ำล้นห้วยแสง	โคกอำนวย	9	กุรุคุ	เมือง	นครพนม	1	ส่วนวิชาการ	โขง	17.31616844	104.44839444	ใช้ได้
28	ลย.21048	อ่างเก็บน้ำ	อ่างเก็บน้ำห้วยเขม	นาวิ้ว		ทรายขาว	วังสะพุง	เลย	1	ส่วนบริหารจัดการน้ำ	โขง	17.21500558	101.67284639	บกพร่อง
29	นพ.21053	อ่างเก็บน้ำ	อ่างเก็บน้ำห้วยหนองโคก	เหล่าพัฒนา		เหล่าพัฒนา	นาหว้า	นครพนม	1	ส่วนวิชาการ	โขง	17.57432058	104.10654167	ใช้ได้
30	นภ.21002	ฝายน้ำล้น	ฝายน้ำล้นห้วยโสม	นาตาหลวง		นาสี	สุวรรณคูหา	หนองบัวลำภู	1	ส่วนยุทธศาสตร์	โขง	17.57377989	102.27060722	ใช้ได้
31	นภ.21004	ฝายน้ำล้น	ฝายน้ำล้นลำพะเนียง	วังหมื่น	7	หนองบัว	เมือง	หนองบัวลำภู	1	ส่วนยุทธศาสตร์	ชี	17.17731711	102.43215194	ใช้ได้
32	นภ.21001	อ่างเก็บน้ำ	อ่างเก็บน้ำห้วยห้วย	ตาลเดี่ยว		นาออก	ศรีบุญเรือง	หนองบัวลำภู	1	ส่วนยุทธศาสตร์	ชี	16.88846050	102.09401889	ใช้ได้
33	นภ.21003	ฝายน้ำล้น	ฝายน้ำล้นห้วยโสม	นิคมหนองจาน	7	ปางกู่	โนนสัง	หนองบัวลำภู	1	ส่วนยุทธศาสตร์	ชี	16.98427319	102.57306806	ใช้ได้
34	นพ.21026	อ่างเก็บน้ำ	อ่างเก็บน้ำห้วยน้ำเที่ยง	นางาม	1	กุดตะไก่อ	ปลาปาก	นครพนม	1	ส่วนบริหารจัดการน้ำ	โขง	17.27317578	104.61881278	ใช้ได้
35	นภ.21005	ฝายน้ำล้น	ฝายน้ำล้นห้วยน้ำเที่ยง	ฝายหิน	9	โนนสัง	โนนสัง	หนองบัวลำภู	1	ส่วนยุทธศาสตร์	ชี	16.86734353	102.53891750	ใช้ได้
36	นภ.04-2-010	ฝายน้ำล้น	ฝายน้ำล้นบ้านหนองปลาขาว	หนองปลาขาว		หนองสวรรค์	เมือง	หนองบัวลำภู	1	ส่วนยุทธศาสตร์	ชี	17.19389036	102.36736000	ใช้ได้
37	นภ.04-2-008	ฝายน้ำล้น	ฝายน้ำล้นบ้านนาแก	นาแก		นาแก	นาวิ้ว	หนองบัวลำภู	1	ส่วนยุทธศาสตร์	ชี	17.35852422	102.06222472	ใช้ได้
38	ลย.21043	ฝายน้ำล้น	ฝายน้ำล้นห้วยน้ำคิ้วใหญ่	ป่าช้าหลวง	6	นาโป่ง	เมือง	เลย	1	ส่วนอุทกวิทยา	โขง	17.42059817	101.62878417	ใช้ได้
39	นพ.21028	อ่างเก็บน้ำ	อ่างเก็บน้ำห้วยคำตาแดง	วัดเวินพระบาท		นาราชควาย	เมือง	นครพนม	1	ส่วนบริหารจัดการน้ำ	โขง	17.39991964	104.74659472	ใช้ได้
40	นพ.21045	อ่างเก็บน้ำ	อ่างเก็บน้ำห้วยตาฟู	แก้วปิดโป่ง	9	ไชยบุรี	ท่าอุเทน	นครพนม	1	ส่วนบริหารจัดการน้ำ	โขง	17.62792908	104.42389472	ใช้ได้
41	นพ.21013	ฝายน้ำล้น	ฝายน้ำล้นห้วยบังฮวก(ตอนล่าง)	นาแกน้อย	1	ดอนนางหงษ์	ธาตุพนม	นครพนม	1	ส่วนบริหารจัดการน้ำ	โขง	16.95997619	104.43253722	ใช้ได้
42	นพ.21035	อ่างเก็บน้ำ	อ่างเก็บน้ำห้วยหนองเขม	นาหัวบ่อ	3	นาหัวบ่อ	โพธิ์สวรรค์	นครพนม	1	ส่วนวิชาการ	โขง	17.45977628	104.41029472	ใช้ได้
43	ลย.21053	ฝายน้ำล้น	ฝายน้ำล้นห้วยน้ำค้อ	หนองอีเก้ง		ภูหอ	ภูหลวง	เลย	1	ส่วนอุทกวิทยา	โขง	17.18442964	101.66301167	ใช้ได้
44	ลย.21054	ฝายน้ำล้น	ฝายน้ำล้นห้วยน้ำลาย	นาขี้เหล็ก		น้ำสวย	เมือง	เลย	1	ส่วนอุทกวิทยา	โขง	17.55955367	101.83413083	ใช้ได้
45	ลย.21055	ฝายน้ำล้น	ฝายน้ำล้นห้วยน้ำคู้	หนองเขียด	6	ภูหอ	ภูหลวง	เลย	1	ส่วนอุทกวิทยา	โขง	17.14925139	101.65969139	ใช้ได้
46	ลย.21057	ฝายน้ำล้น	ฝายน้ำล้นห้วยโป	สวนโป		แก่งศรีภูมิ	ภูหลวง	เลย	1	ส่วนอุทกวิทยา	โขง	17.05620892	101.66118667	ใช้ได้
47	นพ.21023	ฝายน้ำล้น	ฝายน้ำล้นห้วยบังกอ	บ้านฝั่ง	1	บ้านฝั่ง	เมือง	นครพนม	1	ส่วนบริหารจัดการน้ำ	โขง	17.31927639	104.62060083	ใช้ได้
48	ลย.21006	อ่างเก็บน้ำ	อ่างเก็บน้ำห้วยเข็เป่า	นาดินคำ	1	นาดินคำ	เมือง	เลย	1	ส่วนอุทกวิทยา	โขง	17.45124469	101.83056917	ใช้ได้
49	ลย.21041	อ่างเก็บน้ำ	อ่างเก็บน้ำห้วยแพน	ยาง	6	ท่าลี่	ท่าลี่	เลย	1	ส่วนอุทกวิทยา	โขง	17.56578364	101.43408222	ใช้ได้
50	นพ.21046	อ่างเก็บน้ำ	อ่างเก็บน้ำห้วยคอกช้าง	ดอนแดง	5	บ้านเสียว	นาหว้า	นครพนม	1	ส่วนบริหารจัดการน้ำ	โขง	17.53545828	104.10426667	ใช้ได้
51	นพ.21017	อ่างเก็บน้ำ	อ่างเก็บน้ำห้วยเขม(ตอนล่าง)	แสนพัน	2	แสนพัน	ธาตุพนม	นครพนม	1	ส่วนวิชาการ	โขง	17.06455606	104.73765083	ใช้ได้
52	ลย.21044	ฝายน้ำล้น	ฝายน้ำล้นห้วยเป่า	ห้วยเป่า	7	ปวนพู่	หนองหิน	เลย	1	ส่วนอุทกวิทยา	ชี	16.86340856	101.89293917	ใช้ได้
53	นพ.21024	อ่างเก็บน้ำ	อ่างเก็บน้ำห้วยเขม(ตอนบน)	ดอนนางหงษ์	3	ดอนนางหงษ์	ธาตุพนม	นครพนม	1	ส่วนวิชาการ	โขง	17.09529019	104.74042861	ใช้ได้
54	นพ.21055	ฝายน้ำล้น	ฝายน้ำล้นห้วยคำดอน	นางามเหนือ	3	นางาม	เรณูนคร	นครพนม	1	ส่วนวิชาการ	โขง	17.11328506	104.67836250	ใช้ได้
55	นพ.21009	ฝายน้ำล้น	ฝายน้ำล้นห้วยแคน	หนองสะพัง	10	ธาตุพนม	ธาตุพนม	นครพนม	1	ส่วนวิชาการ	โขง	16.92983647	104.71905389	ใช้ได้
56	ลย.21049	ฝายน้ำล้น	ฝายน้ำล้นห้วยปูน	หนองหมากแก้ว	6	ปวนพู่	หนองหิน	เลย	1	ส่วนอุทกวิทยา	ชี	16.86340856	101.89293917	ใช้ได้
57	ลย. 02-2-001	ฝายน้ำล้น	ฝายน้ำล้นบ้านหนองอีเก้ง	หนองอีเก้ง		ภูหอ	ภูหลวง	เลย	1	ส่วนอุทกวิทยา	โขง	17.18165869	101.66766972	ใช้ได้
58	ลย.21033	ฝายน้ำล้น	ฝายน้ำล้นห้วยชม	ปากชม		ปากชม	ปากชม	เลย	1	ส่วนอุทกวิทยา	โขง	17.84528492	101.93007556	ใช้ได้
59	นพ.21014	ฝายน้ำล้น	ฝายน้ำล้นแหลมทอง	นามะเขือ	1	นามะเขือ	ปลาปาก	นครพนม	1	ส่วนอุทกวิทยา	โขง	17.23441219	104.68097639	ใช้ได้
60	นพ.21016	ฝายน้ำล้น	ฝายน้ำล้นห้วยแกม	นาคำ	5	นาท่า	ธาตุพนม	นครพนม	1	ส่วนอุทกวิทยา	โขง	16.86838428	104.72853611	ใช้ได้
61	นพ.21030	ฝายน้ำล้น	ฝายน้ำล้นห้วยแมด	โพนแพง	5	โพนแพง	ธาตุพนม	นครพนม	1	ส่วนอุทกวิทยา	โขง	17.17025381	104.69331278	ใช้ได้
62	นพ.21033	ฝายน้ำล้น	ฝายน้ำล้นห้วยคำไหล	ตาลกุด		โพนแพง	ธาตุพนม	นครพนม	1	ส่วนอุทกวิทยา	โขง	17.13949333	104.67925417	ใช้ได้
63	นพ.21015	ฝายน้ำล้น	ฝายน้ำล้นห้วยสีทน	โคกสูง	9	โคกสูง	ปลาปาก	นครพนม	1	ส่วนวิชาการ	โขง	17.18505986	104.43468056	ใช้ได้

ความพร้อมด้านมั่นคงของอ่างเก็บน้ำและฝาย

สำนักงานทรัพยากรน้ำภาค 3

ลำดับที่	รหัสโครงการ	ประเภทงาน	ชื่อโครงการ	ชื่อหมู่บ้าน	หมู่ที่	ตำบล	อำเภอ	จังหวัด	จำนวน (แห่ง)	ส่วนฯ ที่รับผิดชอบ ดำเนินการตรวจสอบ	ชื่อลุ่มน้ำหลัก	LAT_y	LONG_x	สถานะ
64	นพ.21019	ฝายน้ำล้น	ฝายน้ำล้นห้วยไผ่	วังยาง	10	ปลาปาก	ปลาปาก	นครพนม	1	ส่วนวิชาการ	โขง	17.19158736	104.51083278	บกพร่อง
65	นพ.21021	ฝายน้ำล้น	ฝายน้ำล้นห้วยเชิง	นามน	3	นาเรียง	นาแก	นครพนม	1	ส่วนวิชาการ	โขง	17.03078819	104.55447806	บกพร่อง
66	นพ.21036	ฝายน้ำล้น	ฝายน้ำล้นห้วยยาง	โคกหินแฮ่		โคกหินแฮ่	เรณูนคร	นครพนม	1	ส่วนวิชาการ	โขง	17.05802308	104.61267389	ใช้ได้
67	นพ.21054	ฝายน้ำล้น	ฝายน้ำล้นห้วยบังขั้ง	นาสินवल		โคกสว่าง	ปลาปาก	นครพนม	1	ส่วนวิชาการ	โขง	17.16168817	104.48458139	ใช้ได้
68	สน.21017	อ่างเก็บน้ำ	อ่างเก็บน้ำห้วยบง	คำสะอาด	1	คำสะอาด	สว่างแดนดิน	สกลนคร	1	ส่วนวิชาการ	โขง	17.47371072	103.35270528	ใช้ได้
69	นพ.21004	อ่างเก็บน้ำ	อ่างเก็บน้ำห้วยน้ำบ่อ	น้ำบ่อ	6	นาคู	นาแก	นครพนม	1	ส่วนอุทกวิทยา	โขง	17.00366214	104.55172000	ใช้ได้
70	นพ.21006	อ่างเก็บน้ำ	อ่างเก็บน้ำห้วยโคกสว่าง	โคกสว่าง		โคกสว่าง	ปลาปาก	นครพนม	1	ส่วนอุทกวิทยา	โขง	17.11739800	104.48471083	ใช้ได้
71	สน.21020	อ่างเก็บน้ำ	อ่างเก็บน้ำห้วยข้าวหลาม	โคกไชยวานน้อย	4	ทุ่งแก	เจริญศิลป์	สกลนคร	1	ส่วนวิชาการ	โขง	17.61862647	103.50971389	ใช้ได้
72	นภ.04-2-009	ฝายน้ำล้น	ฝายน้ำล้นวัดภูน้อย	ภักโพธิ์		นากลาง	นากลาง	หนองบัวลำภู	1	ส่วนยุทธศาสตร์	ชี	17.29712517	102.18821944	ใช้ได้
73	สน.21024	อ่างเก็บน้ำ	อ่างเก็บน้ำวังอ้อยหนู	บ้านโลก	8	ทุ่งแก	เจริญศิลป์	สกลนคร	1	ส่วนวิชาการ	โขง	17.62968169	103.53789583	ใช้ได้
74	สน.21045	อ่างเก็บน้ำ	อ่างเก็บน้ำห้วยก้านเหลือง	ดงบัง		บ้านเหล่า	เจริญศิลป์	สกลนคร	1	ส่วนวิชาการ	โขง	17.69884297	103.48170917	ใช้ได้
75	นพ.21018	อ่างเก็บน้ำ	อ่างเก็บน้ำหนองงู	หนองงู	6	โคกหินแฮ่	เรณูนคร	นครพนม	1	ส่วนอุทกวิทยา	โขง	17.08148086	104.58913139	ใช้ได้
76	สน.21051	ฝายน้ำล้น	ฝายน้ำล้นห้วยทราย	ทรายทอง	8	หนองแปน	เจริญศิลป์	สกลนคร	1	ส่วนวิชาการ	โขง	17.73895803	103.41253444	ใช้ได้
77	นภ.02-2-008	ฝายน้ำล้น	ฝายน้ำล้นห้วยน้ำบัน	นาหนองทุ่ม		เก่ากลอย	นากลาง	หนองบัวลำภู	1	ส่วนยุทธศาสตร์	โขง	17.38948208	102.29436111	ใช้ได้
78	นพ.21001	ฝายน้ำล้น	ฝายน้ำล้นห้วยยาง	หนองยาว	11	คำเตย	เมือง	นครพนม	1	ส่วนอุทกวิทยา	โขง	17.17470772	104.65380667	ใช้ได้
79	อด.21001	อ่างเก็บน้ำ	อ่างเก็บน้ำบ้านโพนสูง	โพนสูง		ศรีสุทโธ	บ้านดุง	อุดรธานี	1	ส่วนยุทธศาสตร์	โขง	17.66600886	103.28546639	ใช้ได้
80	อด.21011	อ่างเก็บน้ำ	อ่างเก็บน้ำบ่อพาน	บ่อพาน	8	บ้านดุง	บ้านดุง	อุดรธานี	1	ส่วนยุทธศาสตร์	โขง	17.67846683	103.20852222	ใช้ได้
81	นพ.21027	อ่างเก็บน้ำ	อ่างเก็บน้ำห้วยฝักป่าช้า	พิมาน	1	พิมาน	นาแก	นครพนม	1	ส่วนอุทกวิทยา	โขง	16.95123786	104.55278417	ใช้ได้
82	อด.21031	อ่างเก็บน้ำ	อ่างเก็บน้ำท่ามะนาว	คำแมด		วังทอง	บ้านดุง	อุดรธานี	1	ส่วนยุทธศาสตร์	โขง	17.72613300	103.28423222	ใช้ได้
83	นพ.21029	อ่างเก็บน้ำ	อ่างเก็บน้ำหนองตุก	ดอนแดง		ธาตุพนม	ธาตุพนม	นครพนม	1	ส่วนอุทกวิทยา	โขง	16.98215378	104.64477056	ใช้ได้
84	สน.21035	ฝายน้ำล้น	ฝายน้ำล้นห้วยหนองงู	นาดี		เจริญศิลป์	เจริญศิลป์	สกลนคร	1	ส่วนวิชาการ	โขง	17.55327428	103.56761056	บกพร่อง
85	นพ.21005	ฝายน้ำล้น	ฝายน้ำล้นห้วยบังขั้ง(ตอนบน)	หนองสระพัง	9	ดงขวาง	เมือง	นครพนม	1	ส่วนอุทกวิทยา	โขง	17.18751908	104.76380806	ใช้ได้
86	นพ.21032	อ่างเก็บน้ำ	อ่างเก็บน้ำห้วยโสกใหญ่	ถาวร		มหาชัย	ปลาปาก	นครพนม	1	ส่วนอุทกวิทยา	โขง	17.27591144	104.45543611	ใช้ได้
87	นพ.21022	อ่างเก็บน้ำ	อ่างเก็บน้ำห้วยภูแฝง	คำพอก	4	ท่าจำปา	ท่าอุเทน	นครพนม	1	ส่วนอุทกวิทยา	โขง	17.59028339	104.54370028	ใช้ได้
88	สน.02-2-012	ฝายน้ำล้น	ฝายน้ำล้นห้วยศาลจอด	หนองตาล	3	บ้านด่อน	สว่างแดนดิน	สกลนคร	1	ส่วนวิชาการ	โขง			ใช้ได้
89	นพ.21020	ฝายน้ำล้น	ฝายน้ำล้นห้วยยาง	บ้านค้อ	5	บ้านค้อ	โพนสวรรค์	นครพนม	1	ส่วนอุทกวิทยา	โขง	17.44388233	104.25496889	ใช้ได้
90	นพ.21002	อ่างเก็บน้ำ	อ่างเก็บน้ำห้วยกุดข้าวปุ้น	กุดข้าวปุ้น	3	ขามเฒ่า	เมือง	นครพนม	1	ส่วนอุทกวิทยา	โขง	17.27614364	104.79851417	ใช้ได้
91	นพ.21007	อ่างเก็บน้ำ	อ่างเก็บน้ำห้วยชะโงม	ชะโงม	5	ขามเฒ่า	เมือง	นครพนม	1	ส่วนอุทกวิทยา	โขง	17.24540556	104.79290444	ใช้ได้
92	นพ.21050	ฝายน้ำล้น	ฝายน้ำล้นห้วยอ้อ	หนองจันทร์	1	ท่าเรือ	เมือง	นครพนม	1	ส่วนอุทกวิทยา	โขง	17.35295747	104.78148333	ใช้ได้
93	นพ.21057	ฝายน้ำล้น	ฝายน้ำล้นห้วยเขกใหญ่	เหล่าปะดะ		โพนบก	โพนสวรรค์	นครพนม	1	ส่วนอุทกวิทยา	โขง	17.44475206	104.53935528	ใช้ได้
94	นพ.21025	อ่างเก็บน้ำ	อ่างเก็บน้ำห้วยหนองหาร	นาเพียง		ไชยบุรี	ท่าอุเทน	นครพนม	1	ส่วนอุทกวิทยา	โขง	17.63880989	104.43328500	ใช้ได้
95	สน.21019	อ่างเก็บน้ำ	อ่างเก็บน้ำบ้านดงด้อง	ดงด้อง	8	โพนสูง	สว่างแดนดิน	สกลนคร	1	ส่วนวิชาการ	โขง	17.55173711	103.39156694	ใช้ได้
96	สน.21028	อ่างเก็บน้ำ	อ่างเก็บน้ำห้วยมะเขือ	หัวน้า	5	บ่อแก้ว	บ้านม่วง	สกลนคร	1	งานและบริหารจัดการลุ่มน้ำโขง	โขง	17.84346411	103.60880944	ใช้ได้
97	นพ.21010	ฝายน้ำล้น	ฝายน้ำล้นห้วยบังขั้ง(ตอนล่าง)	นาขาม		ปลาปาก	ปลาปาก	นครพนม	1	ส่วนอุทกวิทยา	โขง	17.15548886	104.53443389	ใช้ได้
98	สน.21043	อ่างเก็บน้ำ	อ่างเก็บน้ำห้วยค้ำยาง	สามแยกพิทักษ์	1	โนนสะอาด	บ้านม่วง	สกลนคร	1	งานและบริหารจัดการลุ่มน้ำโขง	โขง	17.91496228	103.62430278	ใช้ได้
99	สน.21030	ฝายน้ำล้น	ฝายน้ำล้นห้วยไร่	หัวน้า	3	อินทร์แปลง	วานรนิวาส	สกลนคร	1	งานและบริหารจัดการลุ่มน้ำโขง	โขง	17.76842639	103.60373639	ใช้ได้
100	สน.21050	ฝายน้ำล้น	ฝายน้ำล้นห้วยเหล็กเปือก	หนองแสง	5	นาแต่	คำตากกล้า	สกลนคร	1	งานและบริหารจัดการลุ่มน้ำโขง	โขง	17.74701197	103.78025444	ใช้ได้
101	สน.21010	อ่างเก็บน้ำ	อ่างเก็บน้ำนาวนน้อย	นาวนน้อย	8	ธาตุ	วานรนิวาส	สกลนคร	1	งานและบริหารจัดการลุ่มน้ำโขง	โขง	17.66670175	103.66108278	ใช้ได้
102	สน.21027	อ่างเก็บน้ำ	อ่างเก็บน้ำห้วยแคน	หนองนาหาร	5	นาขอ	วานรนิวาส	สกลนคร	1	งานและบริหารจัดการลุ่มน้ำโขง	โขง	17.70593419	103.86257056	ใช้ได้
103	นพ.21012	ฝายน้ำล้น	ฝายน้ำล้นห้วยบังขั้ง(ตอนบน)	วังลิ้ม		ปลาปาก	ปลาปาก	นครพนม	1	ส่วนอุทกวิทยา	โขง	17.17068586	104.46763833	ใช้ได้
104	สน.21023	ฝายน้ำล้น	ฝายใต้ท่อเหลี่ยมข้ามห้วยทุ่งอี	ค้อเขียว	1	ค้อเขียว	วาริชภูมิ	สกลนคร	1	งานและบริหารจัดการลุ่มน้ำโขง	โขง	17.29453706	103.55467361	ใช้ได้
105	สน.21009	อ่างเก็บน้ำ	อ่างเก็บน้ำห้วยทิดไท	ทิดไท	10	ไร่	พรรณานิคม	สกลนคร	1	งานและบริหารจัดการลุ่มน้ำโขง	โขง	17.27002706	103.81259639	ใช้ได้
106	นค.21034	ฝายน้ำล้น	ฝายน้ำล้นห้วยคูก	แสนสุข	3	บ้านวาน	ท่าบ่อ	หนองคาย	1	ส่วนวิชาการ	โขง	17.73121464	102.56886583	ใช้ได้
107	สน.21011	อ่างเก็บน้ำ	อ่างเก็บน้ำเชิงคอย	เชิงคอย	6	นาม่อง	กุดบาก	สกลนคร	1	งานและบริหารจัดการลุ่มน้ำโขง	โขง	17.16393900	103.91293139	ใช้ได้
108	นค.21004	อ่างเก็บน้ำ	อ่างเก็บน้ำบ้านหนาด	หนาด	1	โพธิ์ชัย	เมือง	หนองคาย	1	ส่วนวิชาการ	โขง	17.84706836	102.77174250	ใช้ได้
109	นค.21030	ฝายน้ำล้น	ฝายน้ำล้นวังเลิง-วังจาน	ถ่อน	3	บ้านถ่อน	ท่าบ่อ	หนองคาย	1	ส่วนวิชาการ	โขง	17.74751042	102.64594222	บกพร่อง
110	สน.21014	อ่างเก็บน้ำ	อ่างเก็บน้ำห้วยสระฝาย	บัว	5	สว่าง	พรรณานิคม	สกลนคร	1	งานและบริหารจัดการลุ่มน้ำโขง	โขง	17.39030119	103.99067222	ใช้ได้
111	สน.21029	ฝายน้ำล้น	ฝายน้ำล้นบ้านซ่งเตา	นาจาน	9	บ้านโพน	โพนนาแก้ว	สกลนคร	1	งานและบริหารจัดการลุ่มน้ำโขง	โขง	17.41374494	104.17412944	ใช้ได้
112	นค.21001	ฝายน้ำล้น	ฝายน้ำล้นบ้านโคกใหญ่	โคก	9	วัดหลวง	โพนพิสัย	หนองคาย	1	ส่วนวิชาการ	โขง	17.95790122	103.04744389	ใช้ได้
113	นค.21003	ฝายน้ำล้น	ฝายน้ำล้นห้วยหาดสัง	หาดสัง	6	สร้างนางขาว	โพนพิสัย	หนองคาย	1	ส่วนวิชาการ	โขง	17.92188117	103.05791222	ใช้ได้
114	นค.21004	ฝายน้ำล้น	ฝายน้ำล้นห้วยก้านเหลือง	โพนบก	3	ชุมช้าง	โพนพิสัย	หนองคาย	1	ส่วนวิชาการ	โขง	17.99687872	103.08132667	ใช้ได้
115	นพ.21037	ฝายน้ำล้น	ฝายน้ำล้นห้วยบังกอ	ดงโชค		หนองญาติ	เมือง	นครพนม	1	ส่วนบริหารจัดการน้ำ	โขง	7.00144459		ใช้ได้
116	นพ. 02-2-001	ฝายน้ำล้น	ฝายน้ำล้นห้วยยาง	ใหม่ไทยเจริญ		วังยาง	วังยาง	นครพนม	1	ส่วนบริหารจัดการน้ำ	โขง	17.08562606	104.43310306	ใช้ได้
117	นพ.21034	อ่างเก็บน้ำ	อ่างเก็บน้ำห้วยน้ำบ่อ	หาดแพง		หาดแพง	ศรีสงคราม	นครพนม	1	ส่วนบริหารจัดการน้ำ	โขง	17.69261847	104.30298472	ใช้ได้
118	นพ.21048	อ่างเก็บน้ำ	อ่างเก็บน้ำห้วยวังนองเหนือ	หมุ่มน	1	ดอนเตย	นาทม	นครพนม	1	ส่วนบริหารจัดการน้ำ	โขง	17.77839761	104.08881139	ใช้ได้
119	นพ.21051	อ่างเก็บน้ำ	อ่างเก็บน้ำหนองสาหร่าย	หนองสาหร่าย		พนอม	ท่าอุเทน	นครพนม	1	ส่วนบริหารจัดการน้ำ	โขง	17.69726842	104.33974111	ใช้ได้
120	นพ.21052	อ่างเก็บน้ำ	อ่างเก็บน้ำกุดเรือคำ	นาเพียง		ท่าบ่อสงคราม	ศรีสงคราม	นครพนม	1	ส่วนบริหารจัดการน้ำ	โขง	17.66407636	104.41906194	ใช้ได้
121	นค.21005	ฝายน้ำล้น	ฝายน้ำล้นห้วยหมื่นสน	กุดแกบ	4	นาหนั่ง	โพนพิสัย	หนองคาย	1	ส่วนวิชาการ	โขง	17.90775094	103.11602361	ใช้ได้
122	นค.21008	อ่างเก็บน้ำ	อ่างเก็บน้ำบ้านหนองหมื่น	หนองหมื่น	5	ค้ายบกวาน	เมือง	หนองคาย	1	ส่วนวิชาการ	โขง	17.79461658	102.82432250	ใช้ได้
123	สน.21025	อ่างเก็บน้ำ	อ่างเก็บน้ำวังเดือนห้า	โคกไชยวาน	4	ทุ่งแก	เจริญศิลป์	สกลนคร	1	ส่วนบริหารจัดการน้ำ	โขง	17.63213286	103.50299806	ใช้ได้
124	สน.21037	ฝายน้ำล้น	ฝายน้ำล้นห้วยบังกอ	ดงโชค		หนองลาด	เมือง	สกลนคร	1	งานและบริหารจัดการลุ่มน้ำโขง	โขง	17.32430758	104.45307917	
125	สน.21046	ฝายน้ำล้น	ฝายน้ำล้นห้วยโงม	แก่งท่าลับ		อุมจาน	กุสุมาลย์	สกลนคร	1	งานและบริหารจัดการลุ่มน้ำโขง	โขง	17.37869206	104.22417806	ใช้ได้
126	สน.21047	ฝายน้ำล้น	ฝายน้ำล้นห้วยอีดอน	โคกภูใหม่	2	โคกภู	ภูพาน	สกลนคร	1	งานและบริหารจัดการลุ่มน้ำโขง	โขง	17.02341908	103.83482556	ใช้ได้

ความพร้อมด้านมั่นคงของอ่างเก็บน้ำและฝาย สำนักงานทรัพยากรน้ำภาค 3

ลำดับที่	รหัสโครงการ	ประเภทงาน	ชื่อโครงการ	ชื่อหมู่บ้าน	หมู่ที่	ตำบล	อำเภอ	จังหวัด	จำนวน (แห่ง)	ส่วนฯ ที่รับผิดชอบ ดำเนินการตรวจสอบ	ชื่อลุ่มน้ำหลัก	LAT_y	LONG_x	สถานะ
127	สน.21008	อ่างเก็บน้ำ	อ่างเก็บน้ำหนองกุดแลกลบ	ดงน้อย		เหล่าโพธิ์	โคกศรีสุพรรณ	สกลนคร	1	งานและบริหารจัดการลุ่มน้ำโขง	โขง	17.02563403	104.32429639	ใช้ได้
128	สน.21032	อ่างเก็บน้ำ	อ่างเก็บน้ำห้วยควายน้ำ	โนนสามัคคี		เชียงเสือ	โพธิ์นาแก	สกลนคร	1	งานและบริหารจัดการลุ่มน้ำโขง	โขง	17.15778072	104.37835139	ใช้ได้
129	สน.21040	อ่างเก็บน้ำ	อ่างเก็บน้ำห้วยแดง	หนองผือน้อย	9	นาโพธิ์	กุสุมาลย์	สกลนคร	1	งานและบริหารจัดการลุ่มน้ำโขง	โขง	17.28218897	104.28009000	ใช้ได้
130	สน.21036	ฝายน้ำล้น	ฝายน้ำล้นห้วยดง	โพนแคนน้อย		นาคงพัฒนา	โพธิ์นาแก	สกลนคร	1	งานและบริหารจัดการลุ่มน้ำโขง	โขง	17.19098378	104.30489250	ใช้ได้
131	สน.21038	ฝายน้ำล้น	ฝายน้ำล้นห้วยแสนตอ	อ้อมแก้ว		บ้านโพน	โพธิ์นาแก	สกลนคร	1	งานและบริหารจัดการลุ่มน้ำโขง	โขง	17.18291725	104.32996194	ใช้ได้
132	สน.21052	ฝายน้ำล้น	ฝายน้ำล้นห้วยยาง	ป่าไร่		แมตนาทม	โคกศรีสุพรรณ	สกลนคร	1	งานและบริหารจัดการลุ่มน้ำโขง	โขง	17.16168817	104.48458139	ใช้ได้
133	สน.21026	อ่างเก็บน้ำ	อ่างเก็บน้ำนาผาง	นาผาง	5	กกปลาชิว	ภูพาน	สกลนคร	1	งานและบริหารจัดการลุ่มน้ำโขง	โขง	16.93872914	104.06260167	ใช้ได้
134	สน.21048	อ่างเก็บน้ำ	อ่างเก็บน้ำบ้านดงไร่ใหญ่	นาดอกไม้		บงใต้	สว่างแดนดิน	สกลนคร	1	ส่วนบริหารจัดการน้ำ	โขง	17.43907161	103.31725278	ใช้ได้
135	สน.21021	อ่างเก็บน้ำ	อ่างเก็บน้ำห้วยป่าหว้าน	สามแยกพัฒนา	5	แพค	คำตากล้า	สกลนคร	1	ส่วนบริหารจัดการน้ำ	โขง	17.73107814	103.83600556	ใช้ได้
136	สน.21016	อ่างเก็บน้ำ	อ่างเก็บน้ำห้วยอิพัน	บ้านเหล่า	1	บ้านเหล่า	เจริญศิลป์	สกลนคร	1	งานและบริหารจัดการลุ่มน้ำโขง	โขง	17.65687836	103.54897889	ใช้ได้
137	สน.21032	อ่างเก็บน้ำ	อ่างเก็บน้ำห้วยเตย	นาแต่		นาแต่	คำตากล้า	สกลนคร	1	ส่วนบริหารจัดการน้ำ	โขง	17.91300317	103.73475667	ใช้ได้
138	นค.21021	ฝายน้ำล้น	ฝายน้ำล้นห้วยตราด	นาจันทร์	8	โพธิ์ชัย	เมือง	หนองคาย	1	ส่วนวิชาการ	โขง	17.81980017	102.80343056	บกพร่อง
139		ฝายน้ำล้น	ฝายน้ำล้นหนองปลาขาว	หนองแอก		บ้านผือ	โพนพิสัย	หนองคาย	1	ส่วนวิชาการ	โขง			ใช้ได้
140	นค.21028	อ่างเก็บน้ำ	อ่างเก็บน้ำห้วยหินกอง	โนนสมบูรณ์	7	ดงบัง	บึงโขงหลง	หนองคาย	1	ส่วนวิชาการ	โขง	18.04856881	103.17175444	ใช้ได้
141	นค.21002	ฝายน้ำล้น	ฝายน้ำล้นห้วยกำแพง	ท่าโพธิ์	5	บึงกาฬ	บึงกาฬ	หนองคาย	1	ส่วนวิชาการ	โขง	18.32959214	103.73460194	ใช้ได้
142	สน.21029	อ่างเก็บน้ำ	อ่างเก็บน้ำห้วยเทา	โพนแพง		กกปลาชิว	ภูพาน	สกลนคร	1	งานและบริหารจัดการลุ่มน้ำโขง	โขง	16.89972725	104.03368528	ใช้ได้
143	นค.21006	ฝายน้ำล้น	ฝายน้ำล้นห้วยน้ำพอน	ท่าสี่โค	1	ดงบัง	บึงโขงหลง	หนองคาย	1	ส่วนวิชาการ	โขง	18.06525669	104.14372889	บกพร่อง
144	สน.21039	อ่างเก็บน้ำ	อ่างเก็บน้ำห้วยสามขา	โนนสวรรค์	4	โนนสะอาด	บ้านม่วง	สกลนคร	1	ส่วนบริหารจัดการน้ำ	โขง	17.93987975	103.69963167	บกพร่อง
145	สน.21049	อ่างเก็บน้ำ	อ่างเก็บน้ำบึงคำอ้อ	พันนา		พันนา	สว่างแดนดิน	สกลนคร	1	ส่วนบริหารจัดการน้ำ	โขง	17.42002025	103.53674306	ใช้ได้
146	สน.21044	ฝายน้ำล้น	ฝายน้ำล้นห้วยทรายคำ	ข้าวเป็ง		วาใหญ่	อากาศอำนวย	สกลนคร	1	ส่วนบริหารจัดการน้ำ	โขง	17.69267872	103.91639583	ใช้ได้
147	สน.21001	ฝายน้ำล้น	ฝายน้ำล้นห้วยหวด	ห้วยหวด		จันทร์เพ็ญ	เต่างอย	สกลนคร	1	ส่วนบริหารจัดการน้ำ	โขง	16.97624925	104.16855028	ใช้ได้
148	สน. 02-2-002	ฝายน้ำล้น	ฝายน้ำล้นห้วยสระ	ตาลเดี่ยว		ธาตุ	วานรนิวาส	สกลนคร	1	ส่วนบริหารจัดการน้ำ	โขง	17.62050806	103.64445639	ใช้ได้
149	สน.02-2-002	ฝายน้ำล้น	ฝายน้ำล้นห้วยกุดหัวควาย	หนองผือ	4	หนองหลวง	สว่างแดนดิน	สกลนคร	1	ส่วนบริหารจัดการน้ำ	โขง	17.37806417	103.37895389	ใช้ได้
150	นค.21009	ฝายน้ำล้น	ฝายน้ำล้นห้วยหนิง	บ่อพนา	5	โสกก่าม	เซกา	หนองคาย	1	ส่วนวิชาการ	โขง	18.05805286	104.00639444	ใช้ได้
151	นค.21011	ฝายน้ำล้น	ฝายน้ำล้นห้วยขามเปี้ย	โนนไพศาล	5	โคกกวาง	บุงคล้า	หนองคาย	1	ส่วนวิชาการ	โขง	18.25539453	104.02551833	ใช้ได้
152	นค.21013	ฝายน้ำล้น	ฝายน้ำล้นห้วยหินแก้ว	หนองแงะ	9	หนองยอง	ปากคาด	หนองคาย	1	ส่วนวิชาการ	โขง	18.17876781	103.38402250	ใช้ได้
153	นค.21020	ฝายน้ำล้น	ฝายน้ำล้นห้วยวัด	โคกก่อง	1	โคกก่อง	บึงกาฬ	หนองคาย	1	ส่วนวิชาการ	โขง	18.29215133	103.81339611	ใช้ได้
154	นค.21022	ฝายน้ำล้น	ฝายน้ำล้นห้วยใหญ่	ดงบัง	5	ดงบัง	บึงโขงหลง	หนองคาย	1	ส่วนวิชาการ	โขง	18.02914058	104.15146222	ใช้ได้
155	นค.21029	อ่างเก็บน้ำ	อ่างเก็บน้ำห้วยลำภู (ตอนบน)	ชมภูทอง	7	คำนาดี	บึงกาฬ	หนองคาย	1	ส่วนวิชาการ	โขง	18.23596272	103.65300611	ใช้ได้
156	นค.21032	ฝายน้ำล้น	ฝายน้ำล้นห้วยคลองเค็ม	นาล้อม	7	หนองเล็ง	บึงกาฬ	หนองคาย	1	ส่วนวิชาการ	โขง	18.28834917	103.41423278	ใช้ได้
157	นค.21031	ฝายน้ำล้น	ฝายน้ำล้นห้วยใหญ่	ดอนก่อ	9	ป่าโ	เซกา	หนองคาย	1	ส่วนวิชาการ	โขง	18.00243206	103.87485333	ใช้ได้
158	นค.21019	ฝายน้ำล้น	ฝายน้ำล้นห้วยซ้อย	หนองทุ่ม	1	หนองทุ่ม	เซกา	หนองคาย	1	ส่วนวิชาการ	โขง	17.89198031	103.87558667	ใช้ได้
159		อ่างเก็บน้ำ	อ่างเก็บน้ำห้วยแฮด(ฝายหนองดินตาด)	นาจาน	9	บ้านโพน	โพธิ์นาแก	สกลนคร	1	งานและบริหารจัดการลุ่มน้ำโขง	โขง			ใช้ได้
160	นค.21035	ฝายน้ำล้น	ฝายน้ำล้นห้วยคำแก้วน้อย	ศรีอุบล		เหล่าทอง	โซพิสัย	บึงกาฬ	1	ส่วนอุทกวิทยา	โขง	18.12104022	103.42184750	ใช้ได้
161	นค.21017	ฝายน้ำล้น	ฝายน้ำล้นห้วยดวน	แสงอรุณ	7	ศรีชมภู	โซพิสัย	บึงกาฬ	1	ส่วนอุทกวิทยา	โขง	18.27690892	103.34339750	ใช้ได้
162	นค.21007	ฝายน้ำล้น	ฝายน้ำล้นห้วยโคไร่	ท่าม่วง	2	รัตนวาปี	รัตนวาปี	หนองคาย	1	ส่วนอุทกวิทยา	โขง	18.21735161	103.15392472	บกพร่อง
163	นค.21018	ฝายน้ำล้น	ฝายน้ำล้นห้วยทุ	นาตาล	6	จุมพล	โพนพิสัย	หนองคาย	1	ส่วนอุทกวิทยา	โขง	18.07511083	103.20831833	ใช้ได้
164	นค.21025	ฝายน้ำล้น	ฝายน้ำล้นห้วยหมากมด	โป่งเย็น		จุมพล	โพนพิสัย	หนองคาย	1	ส่วนอุทกวิทยา	โขง	18.02646425	103.12760222	บกพร่อง
165	นค.21024	ฝายน้ำล้น	ฝายน้ำล้นห้วยน้ำบัน	วังโฮ	10	หนองหลวง	เผ่าไร่	หนองคาย	1	ส่วนอุทกวิทยา	โขง	18.00884017	103.23808083	ใช้ได้
166	นค.21027	ฝายน้ำล้น	ฝายน้ำล้นบ่อยาง	สระแก้ว	9	บึงโขงหลวง	บึงโขงหลง	หนองคาย	1	ส่วนวิชาการ	โขง	18.01698506	104.06367472	ใช้ได้
167	นค.21037	ฝายน้ำล้น	ฝายน้ำล้นลำห้วยเขม	โคกเสือดาว	4	เขม	โพนพิสัย	หนองคาย	1	ส่วนอุทกวิทยา	โขง	17.92660542	103.27117306	ใช้ได้
168	นค.21033	ฝายน้ำล้น	ฝายน้ำล้นห้วยเสียว	เสียว	3	หนองปลาปาก	ศรีเชียงใหม่	หนองคาย	1	ส่วนอุทกวิทยา	โขง	17.89823347	102.49112944	บกพร่อง
169	อด.21010	ฝายน้ำล้น	ฝายน้ำล้นใต้สะพานห้วยโป่งคอม	คำเลาะ	3	คำเลาะ	ไชยวาน	อุดรธานี	1	ส่วนยุทธศาสตร์	โขง	17.22800214	103.36289139	ใช้ได้
170	อด.21026	ฝายน้ำล้น	ฝายน้ำล้นแม่น้ำสงคราม ตอน2	หนองไม้ตาย	9	คำเลาะ	ไชยวาน	อุดรธานี	1	ส่วนยุทธศาสตร์	โขง	17.25448981	103.34196667	ใช้ได้
171	นค.21015	ฝายน้ำล้น	ฝายน้ำล้นห้วยวังทอง	โคกคอน	5	โคกคอน	ท่าบ่อ	หนองคาย	1	ส่วนวิชาการ	โขง	17.78906656	102.50020056	ใช้ได้
172	อด.21028	ฝายน้ำล้น	ฝายน้ำล้นห้วยสงคราม	คำบอน		คำเลาะ	ไชยวาน	อุดรธานี	1	ส่วนยุทธศาสตร์	โขง	17.22981381	103.36334667	ใช้ได้
173	อด.21032	ฝายน้ำล้น	ฝายน้ำล้นแม่น้ำสงคราม ตอน1	โนนชัยศิลป์		ดงเย็น	บ้านดุง	อุดรธานี	1	ส่วนยุทธศาสตร์	โขง	17.57987772	103.35175444	ใช้ได้
174	นค.21036	ฝายน้ำล้น	ฝายน้ำล้นห้วยบังพวน	แก่น้อย	4	พระธาตุบังพวน	เมือง	หนองคาย	1	ส่วนวิชาการ	โขง	17.73441258	102.68381306	ใช้ได้
175	อด.21017	ฝายน้ำล้น	ฝายน้ำล้นห้วยแดง	โนนรัง		นาบัว	เพ็ญ	อุดรธานี	1	ส่วนวิชาการ	โขง	17.54904678	102.95315444	บกพร่อง
176	อด.21029	ฝายน้ำล้น	ฝายน้ำล้นห้วยน้ำข่า	วังคางสูง		นาโหม	บ้านดุง	อุดรธานี	1	ส่วนยุทธศาสตร์	โขง	17.73312539	103.15848694	ใช้ได้
177	อด.21012	อ่างเก็บน้ำ	อ่างเก็บน้ำห้วยเหว	นาล้อม		ค่าง	บ้านผือ	อุดรธานี	1	ส่วนยุทธศาสตร์	โขง	17.58239200	102.51914900	ใช้ได้
178	นค.21026	อ่างเก็บน้ำ	อ่างเก็บน้ำห้วยกุดน้อย	ท่ากุดแดง	1	ท่ากุดแดง	เซกา	บึงกาฬ	1	ส่วนบริหารจัดการน้ำ	โขง	17.92133903	103.78224417	ใช้ได้
179	อด.21021	ฝายน้ำล้น	ฝายน้ำล้นห้วยวังผือ	ม่วง		จำปาโมง	บ้านผือ	อุดรธานี	1	ส่วนยุทธศาสตร์	โขง	17.58933439	102.35182778	ใช้ได้
180	อด.21030	ฝายน้ำล้น	ฝายน้ำล้นห้วยเชียงหลวง ช่วง1	นาหวาน		หนองนาคำ	เมือง	อุดรธานี	1	ส่วนวิชาการ	โขง	17.39783581	102.86968639	บกพร่อง
181	นค.21012	ฝายน้ำล้น	ฝายน้ำล้นห้วยธง	คอกช้าง	1,11	คอกช้าง	สระใคร	หนองคาย	1	ส่วนอุทกวิทยา	โขง	17.65928072	102.74790917	
182	อด.21030/1	ฝายน้ำล้น	ฝายน้ำล้นห้วยเชียงหลวง ช่วง2	นาหวาน		หนองนาคำ	เมือง	อุดรธานี	1	ส่วนวิชาการ	โขง	17.39778969	102.87345361	บกพร่อง
183	อด.21104	ฝายน้ำล้น	ฝายน้ำล้นบ้านตุม	ตุม		หนองนาคำ	เมือง	อุดรธานี	1	ส่วนวิชาการ	โขง	17.36031581	102.91809778	บกพร่อง
184	อด.21006	อ่างเก็บน้ำ	อ่างเก็บน้ำสร้อยพร้าว	สร้อยพร้าว	1	สร้อยพร้าว	หนองหาน	อุดรธานี	1	ส่วนวิชาการ	โขง	17.42216031	103.04390194	ใช้ได้
185	นค.21016	ฝายน้ำล้น	ฝายน้ำล้นห้วยไชยา	สระใคร	3	สระใคร	สระใคร	หนองคาย	1	ส่วนอุทกวิทยา	โขง	17.68389311	102.76738667	บกพร่อง
186	นค.21002	อ่างเก็บน้ำ	อ่างเก็บน้ำห้วยมอ	นาอ่างทอง		โนนเมือง	นากลาง	หนองบัวลำภู	1	ส่วนบริหารจัดการน้ำ	ชี	16.81817517	102.42655167	บกพร่อง
187	นค.21001	ฝายน้ำล้น	ฝายน้ำล้นห้วยโสมใหญ่	หัวขัว		กุดตุ้ม	โนนสัง	หนองบัวลำภู	1	ส่วนบริหารจัดการน้ำ	ชี	16.90779314	102.59844333	ใช้ได้
188	นค.21003	อ่างเก็บน้ำ	อ่างเก็บน้ำห้วยกวางโตน	ดอนเกล็ด		ยางหล่อ	ศรีบุญเรือง	หนองบัวลำภู	1	ส่วนบริหารจัดการน้ำ	ชี	17.05486644	102.19248139	ใช้ได้
189	อด.21026	ฝายน้ำล้น	ฝายน้ำล้นห้วยโสม บ้านวังสวาย	วังสวาย		จำปาโมง	บ้านผือ	อุดรธานี	1	ส่วนยุทธศาสตร์	โขง	17.66265142	102.39832889	ใช้ได้

ความพร้อมด้านมั่นคงของอ่างเก็บน้ำและฝาย

สำนักงานทรัพยากรน้ำภาค 3

ลำดับที่	รหัสโครงการ	ประเภทงาน	ชื่อโครงการ	ชื่อหมู่บ้าน	หมู่ที่	ตำบล	อำเภอ	จังหวัด	จำนวน (แห่ง)	ส่วนฯ ที่รับผิดชอบ ดำเนินการตรวจสอบ	ชื่อลุ่มน้ำหลัก	LAT_y	LONG_x	สถานะ
190	อด.21003	อ่างเก็บน้ำ	อ่างเก็บน้ำหนองแขวงโคก	โนนเสถียร		ลำพันชาด	วังสามหมอ	อุดรธานี	1	ส่วนยุทธศาสตร์	ซี	17.02510789	103.43930333	ใช้ได้
191	อด.21033	ฝายน้ำล้น	ฝายน้ำล้นห้วยยาง	นานกชุม		บะยาว	วังสามหมอ	อุดรธานี	1	ส่วนยุทธศาสตร์	ซี	17.15712386	103.25483556	ใช้ได้
192	อด.21006	อ่างเก็บน้ำ	อ่างเก็บน้ำโนนทอง	โนนทอง		หนองกุงศรี	โนนสะอาด	อุดรธานี	1	ส่วนยุทธศาสตร์	ซี	16.95266417	102.83217389	ใช้ได้
193	อด.02-1-002	อ่างเก็บน้ำ	อ่างเก็บน้ำห้วยสามพาด	ผาลิ่งห้ ม. 5	5	หมากหญ้า	หนองวัวซอ	อุดรธานี	1	ส่วนยุทธศาสตร์	โขง	17.18842039	102.65591806	ใช้ได้
194	อด.02-2-006	ฝายน้ำล้น	ฝายน้ำล้นห้วยบ้าน	นาพัง	2	เตาไถ	เพ็ญ	อุดรธานี	1	ส่วนยุทธศาสตร์	โขง	17.63094481	103.06386389	ใช้ได้
195	นค.02-2-009	ฝายน้ำล้น	ฝายน้ำล้นแม่น้ำโสม	นาขาม	2	แก้งไก่	สังคม	หนองคาย	1	ส่วนอุทกวิทยา	โขง			ใช้ได้
196	อด.21022	ฝายน้ำล้น	ฝายน้ำล้นห้วยเจ้าเอก	โพนงาม		โพนงาม	หนองหาน	อุดรธานี	1	ส่วนวิชาการ	โขง	17.64106772	102.92457056	บกพร่อง
197	อด.21027	ฝายน้ำล้น	ฝายน้ำล้นห้วยดาด	วังฮาง		สร้อยพร้าว	หนองหาน	อุดรธานี	1	ส่วนวิชาการ	โขง	17.43768019	103.07901417	ใช้ได้
198	อด.21036	ฝายน้ำล้น	ฝายน้ำล้นห้วยสงคราม	ท่าช่วง		ทุ่งฝน	ทุ่งฝน	อุดรธานี	1	ส่วนอุทกวิทยา	โขง	17.50091731	103.28815056	ใช้ได้
199	อด.21035	ฝายน้ำล้น	ฝายน้ำล้นห้วยปู่แม่ครัว	วังฮาง		สร้อยพร้าว	หนองหาน	อุดรธานี	1	ส่วนวิชาการ	โขง	17.43766092	103.07995333	ใช้ได้
200	อด.21009	อ่างเก็บน้ำ	อ่างเก็บน้ำห้วยบ่อ	ดอนกลอย		นาบัว	เพ็ญ	อุดรธานี	1	ส่วนอุทกวิทยา	โขง	17.51547211	102.98319000	ใช้ได้
201	อด.21014	อ่างเก็บน้ำ	อ่างเก็บน้ำห้วยเชียงลี	โนนสว่าง		กุดหมากไฟ	หนองวัวซอ	อุดรธานี	1	ส่วนอุทกวิทยา	โขง	17.08804347	102.63981667	ใช้ได้
202	อด.21018	ฝายน้ำล้น	ฝายน้ำล้นห้วยดินแดง	ดงยาง		บ้านจันทร์	บ้านดุง	อุดรธานี	1	ส่วนบริหารจัดการน้ำ	โขง	17.78899397	103.29184056	บกพร่อง
203	อด.21023	ฝายน้ำล้น	ฝายน้ำล้นห้วยโสม บ้านลาน	ลาน		จำปาโมง	บ้านผือ	อุดรธานี	1	ส่วนบริหารจัดการน้ำ	โขง	17.60839092	102.35860806	ใช้ได้
204	อด.21037	ฝายน้ำล้น	ฝายน้ำล้นห้วยน้ำฟ้า	กลางใหญ่	1	กลางใหญ่	บ้านผือ	อุดรธานี	1	ส่วนบริหารจัดการน้ำ	โขง	17.78174169	102.42299750	บกพร่อง
205	อด.21039	ฝายน้ำล้น	ฝายน้ำล้นบ้านม่วง	บ้านม่วง		บ้านม่วง	บ้านดุง	อุดรธานี	1	ส่วนบริหารจัดการน้ำ	โขง	17.74612642	103.40492833	บกพร่อง
206	อด.21024	ฝายน้ำล้น	ฝายน้ำล้นห้วยดาด	หนองไผ่น้อย		หนองไผ่	หนองหาน	อุดรธานี	1	ส่วนวิชาการ	ซี	17.31761164	103.08386444	ใช้ได้
207	อด.21005	อ่างเก็บน้ำ	อ่างเก็บน้ำห้วยเสียว	หินโงม		บ้านยวด	สร้างคอม	อุดรธานี	1	ส่วนยุทธศาสตร์	โขง	17.76825186	103.10013333	ใช้ได้
208	อด. 02-2-001	ฝายน้ำล้น	ฝายน้ำล้นบ้านหนองกา	หนองกา		บ้านจันทร์	บ้านดุง	อุดรธานี	1	ส่วนบริหารจัดการน้ำ	โขง	17.87081117	103.40381500	บกพร่อง
209	อด.02-2-015	ฝายน้ำล้น	ฝายน้ำล้นห้วยโสม	ม่วง		จำปาโมง	บ้านผือ	อุดรธานี	1	ส่วนวิชาการ	โขง			ใช้ได้
210	อด.02-2-013	ฝายน้ำล้น	ฝายน้ำล้นห้วยหลวง	โนนหวาย ม.1		โนนหวาย	หนองวัวซอ	อุดรธานี	1	ส่วนวิชาการ	โขง			บกพร่อง
211	อด.21006	อ่างเก็บน้ำ	อ่างเก็บน้ำห้วยไพรส	นาสีนวล		โคกกลาง	เพ็ญ	อุดรธานี	1	ส่วนอุทกวิทยา	โขง	17.78510464	102.93492194	ใช้ได้
212	อด.21034	ฝายน้ำล้น	ฝายน้ำล้นห้วยใหญ่	หนองสร้างไพร		ปะโค	กุดจับ	อุดรธานี	1	ส่วนอุทกวิทยา	โขง	17.49087036	102.59843778	ใช้ได้
213	อด.21002	อ่างเก็บน้ำ	อ่างเก็บน้ำพาน	สร้างคอม	1	สร้างคอม	สร้างคอม	อุดรธานี	1	ส่วนวิชาการ	โขง	17.85717533	103.09258111	ใช้ได้